

## MANACAPURU - RIO SOLIMÕES

Código 14100000 - Área de Drenagem = 2200000 km²

Data	Nível (cm)	Referência	Limite (cm)	Diferença (cm)
18/08/2025	1842	Inundação	1960	-118
19/08/2025	1835	Inundação	1960	-125
20/08/2025	1829	Inundação	1960	-131
21/08/2025	1822	Inundação	1960	-138
22/08/2025	1816	Inundação	1960	-144

## TABATINGA - RIO SOLIMÕES

Código 10100000 - Área de Drenagem = 874000 km²

Data	Nível (cm)	Referência	Limite (cm)	Diferença (cm)
18/08/2025	518	Normal	802	-284
19/08/2025	524	Normal	802	-278
20/08/2025	529	Normal	802	-273
21/08/2025	533	Normal	802	-269
22/08/2025	534	Normal	802	-268

## CRUZEIRO DO SUL - RIO JURUÁ

Código 12500000 - Área de Drenagem = 37800 km²

Data	Nível (cm)	Referência	Limite (cm)	Diferença (cm)
18/08/2025	471	Estiagem	315	156
19/08/2025	449	Estiagem	315	134
20/08/2025	437	Estiagem	315	122
21/08/2025	427	Estiagem	315	112
22/08/2025	420	Estiagem	315	105

## RIO BRANCO - RIO ACRE

Código 13600002 - Área de Drenagem = 23500 km²

Data	Nível (cm)	Referência	Limite (cm)	Diferença (cm)
18/08/2025	s/inf	-	-	-
19/08/2025	s/inf	-	-	-
20/08/2025	s/inf	-	-	-
21/08/2025	160	Estiagem	146	14
22/08/2025	159	Estiagem	146	13

## MANAUS - RIO NEGRO

Código 14990000 - Área de Drenagem = 712000 km²

Data	Nível (cm)	Referência	Limite (cm)	Diferença (cm)
18/08/2025	2767	Inundação	2900	-133
19/08/2025	2760	Inundação	2900	-140
20/08/2025	2754	Inundação	2900	-146
21/08/2025	2747	Inundação	2900	-153
22/08/2025	2741	Inundação	2900	-159

## BOA VISTA - RIO BRANCO

Código 14620000 - Área de Drenagem = 97200 km²

Data	Nível (cm)	Referência	Limite (cm)	Diferença (cm)
18/08/2025	539	Alerta	800	-261
19/08/2025	512	Alerta	800	-288
20/08/2025	476	Normal	208	268
21/08/2025	433	Normal	208	225
22/08/2025	404	Normal	208	196

## ITACOATIARA - RIO AMAZONAS

Código 16030000 - Área de Drenagem = 4350000 km²

Data	Nível (cm)	Referência	Limite (cm)	Diferença (cm)
18/08/2025	1310	Alerta	1400	-90
19/08/2025	1306	Alerta	1400	-94
20/08/2025	s/inf	-	-	-
21/08/2025	s/inf	-	-	-
22/08/2025	s/inf	-	-	-

## ÓBIDOS - RIO AMAZONAS

Código 17050001 - Área de Drenagem = 4670000 km²

Data	Nível (cm)	Referência	Limite (cm)	Diferença (cm)
18/08/2025	679	Atenção	706	-27
19/08/2025	675	Atenção	706	-31
20/08/2025	671	Atenção	706	-35
21/08/2025	666	Atenção	706	-40
22/08/2025	662	Atenção	706	-44

## ALTAMIRA - RIO XINGU

Código 18850000 - Área de Drenagem = 448000 km²

Data	Nível (cm)	Referência	Limite (cm)	Diferença (cm)
18/08/2025	660	Atenção	800	-140
19/08/2025	660	Atenção	800	-140
20/08/2025	660	Atenção	800	-140
21/08/2025	659	Atenção	800	-141
22/08/2025	658	Atenção	800	-142

## SANTARÉM - RIO TAPAJÓS

Código 17900000 - Área de Drenagem = 493000 km²

Data	Nível (cm)	Referência	Limite (cm)	Diferença (cm)
18/08/2025	639	Alerta	672	-33
19/08/2025	635	Alerta	672	-37
20/08/2025	631	Alerta	672	-41
21/08/2025	624	Alerta	672	-48
22/08/2025	622	Alerta	672	-50

## ITAITUBA - RIO TAPAJÓS

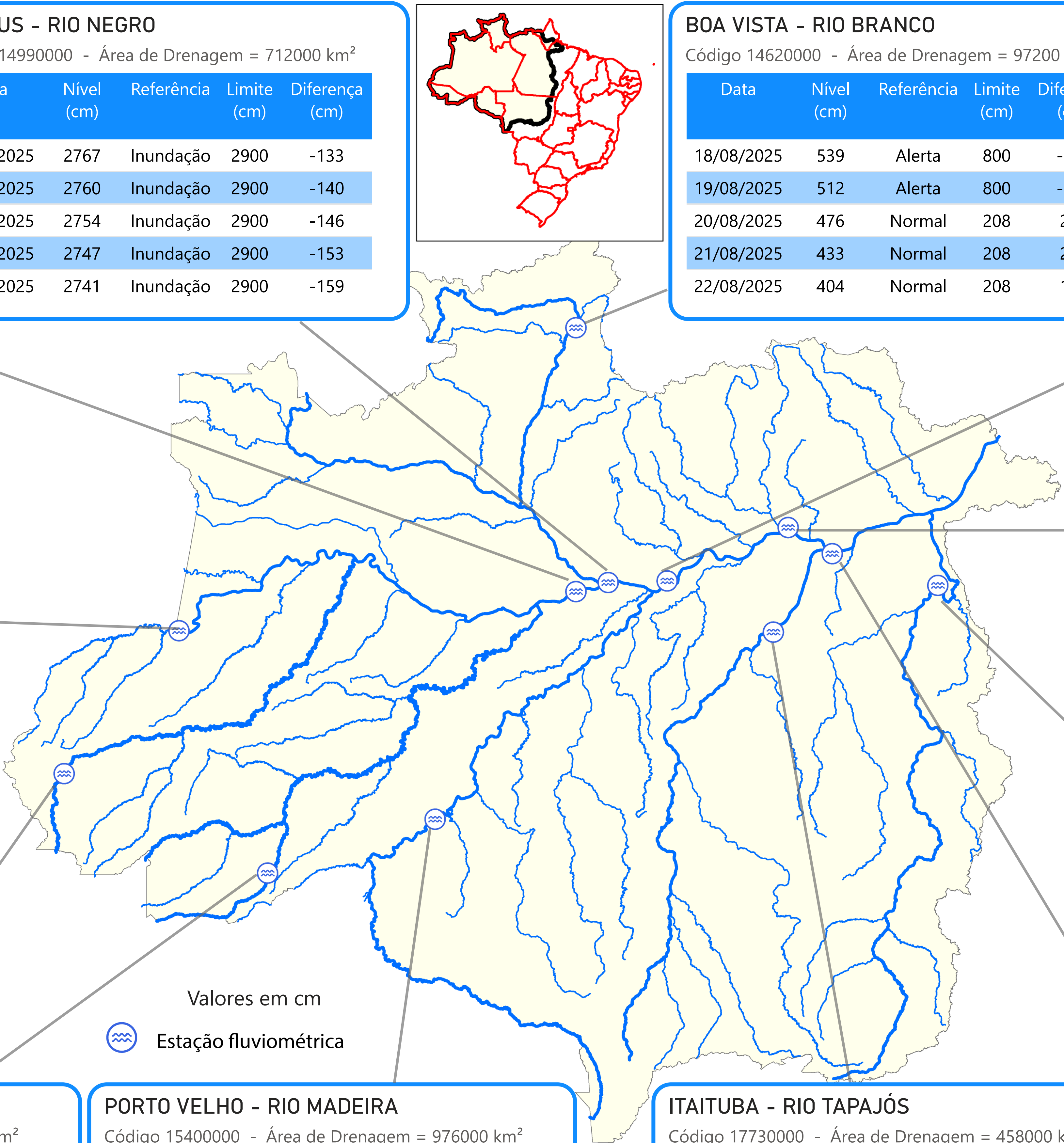
Código 17730000 - Área de Drenagem = 458000 km²

Data	Nível (cm)	Referência	Limite (cm)	Diferença (cm)
18/08/2025	586	Atenção	566	20
19/08/2025	582	Atenção	566	16
20/08/2025	578	Atenção	566	12
21/08/2025	572	Atenção	566	6
22/08/2025	571	Atenção	566	5

## PORTO VELHO - RIO MADEIRA

Código 15400000 - Área de Drenagem = 976000 km²

Data	Nível (cm)	Referência	Limite (cm)	Diferença (cm)
18/08/2025	467	Estiagem	228	239
19/08/2025	442	Estiagem	228	214
20/08/2025	414	Estiagem	228	186
21/08/2025	390	Estiagem	228	162
22/08/2025	372	Estiagem	228	144



Valores em cm

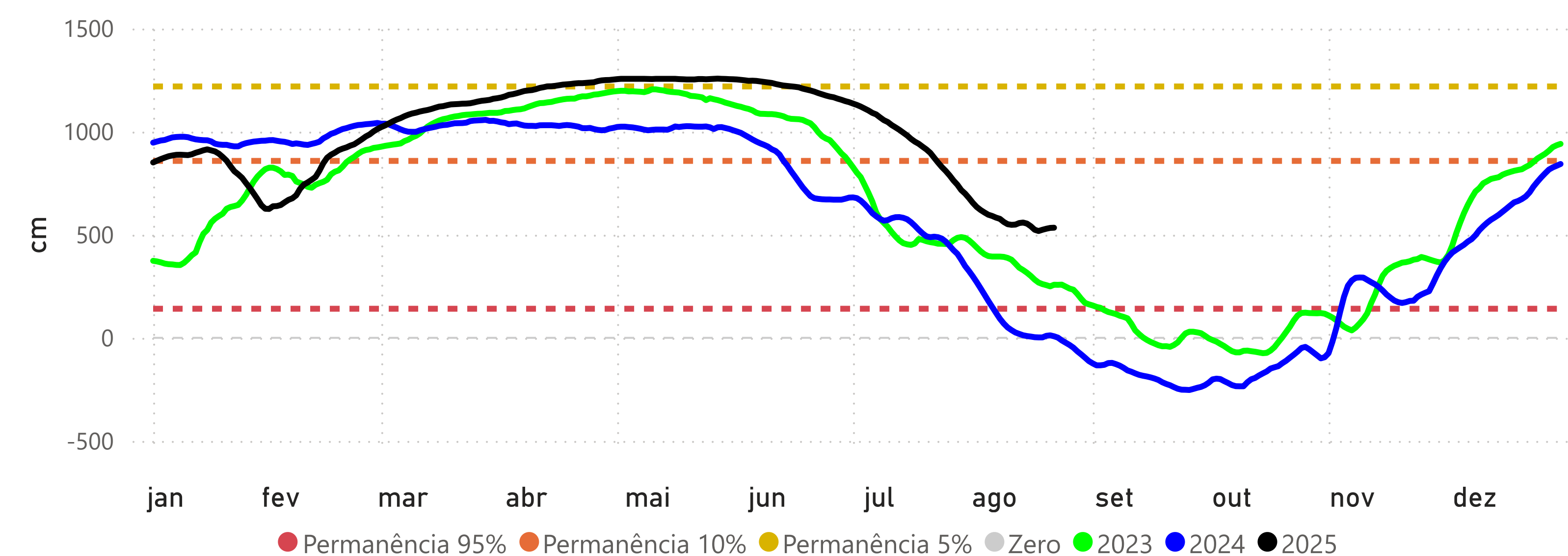


Estação fluviométrica



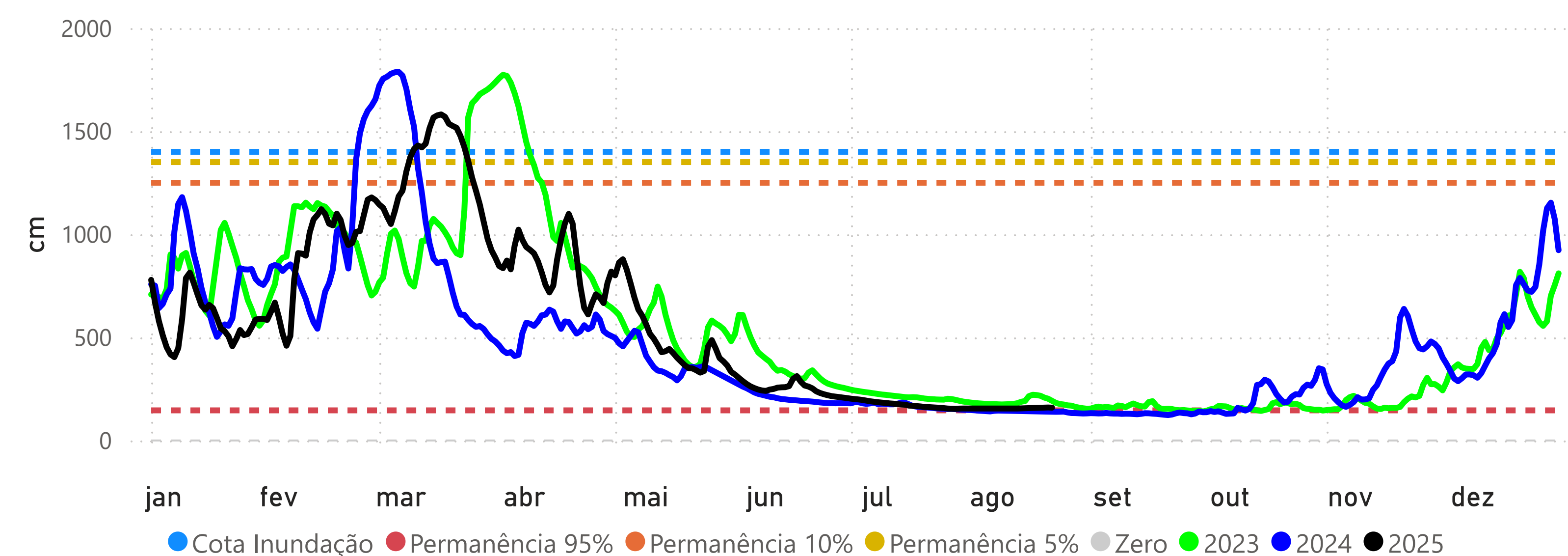
## TABATINGA (10100000) - RIO SOLIMÕES

Cota 95% = 141 cm Cota 10% = 858 cm Cota 5% = 1219 cm

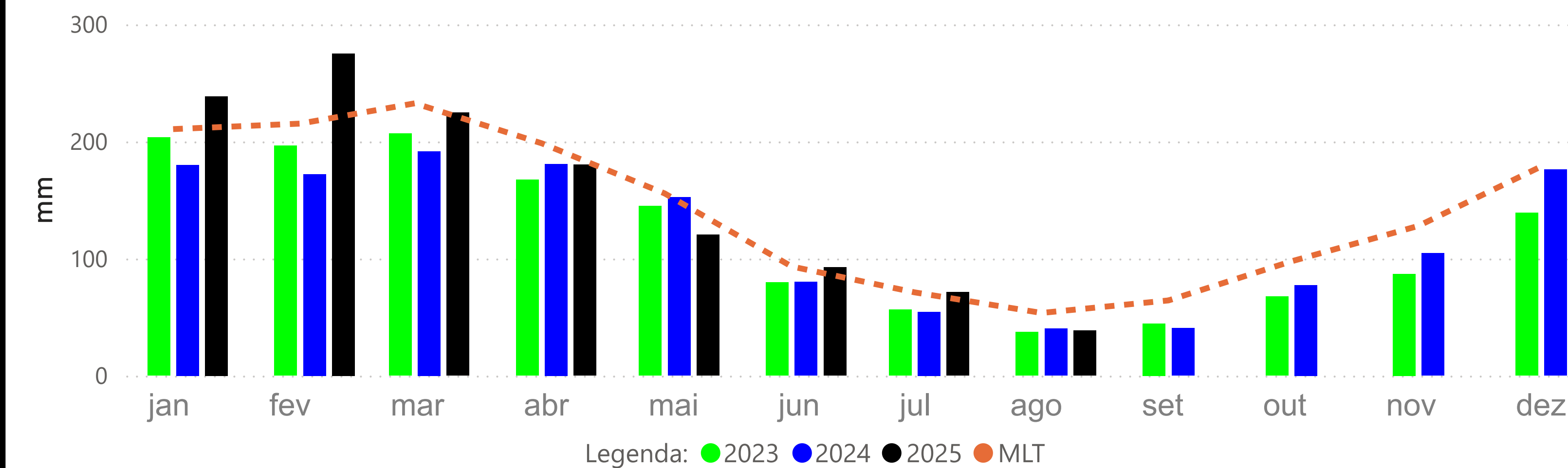


## RIO BRANCO (13600002) - RIO ACRE

Cota 95% = 146 cm Cota 10% = 1250 cm Cota 5% = 1350 cm Cota Inundação (SGB) = 1400 cm

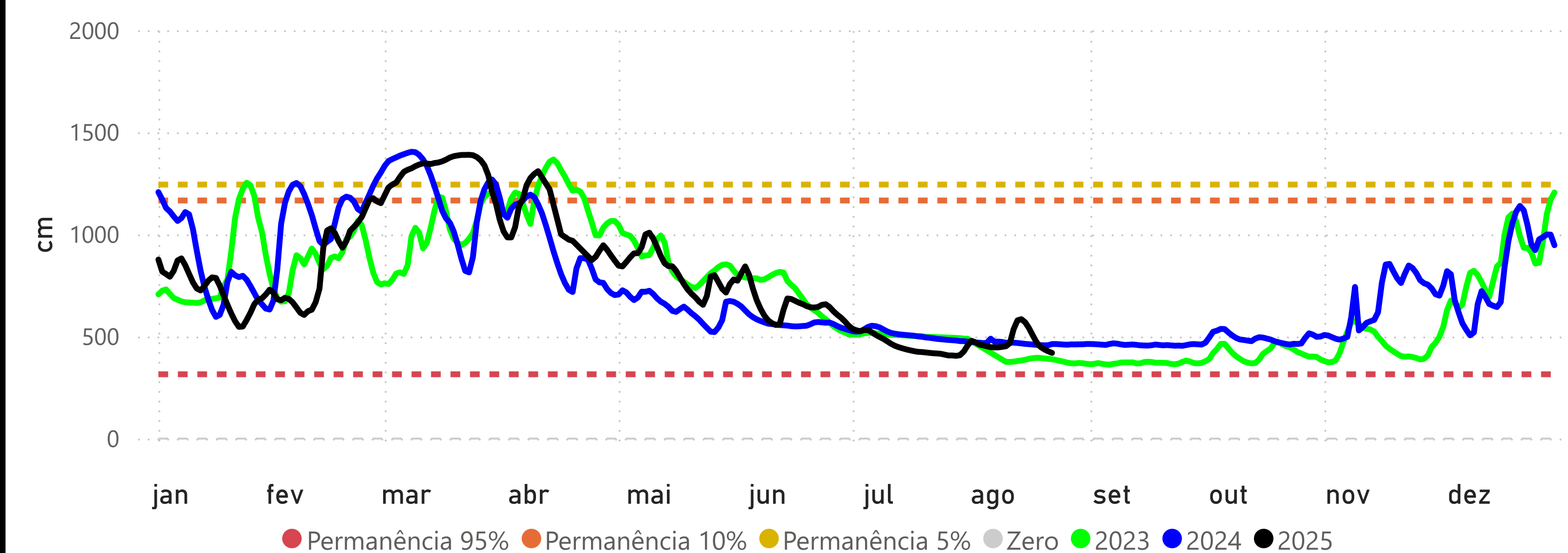


## PRECIPITAÇÃO ACUMULADA MENSAL - RH AMAZONAS



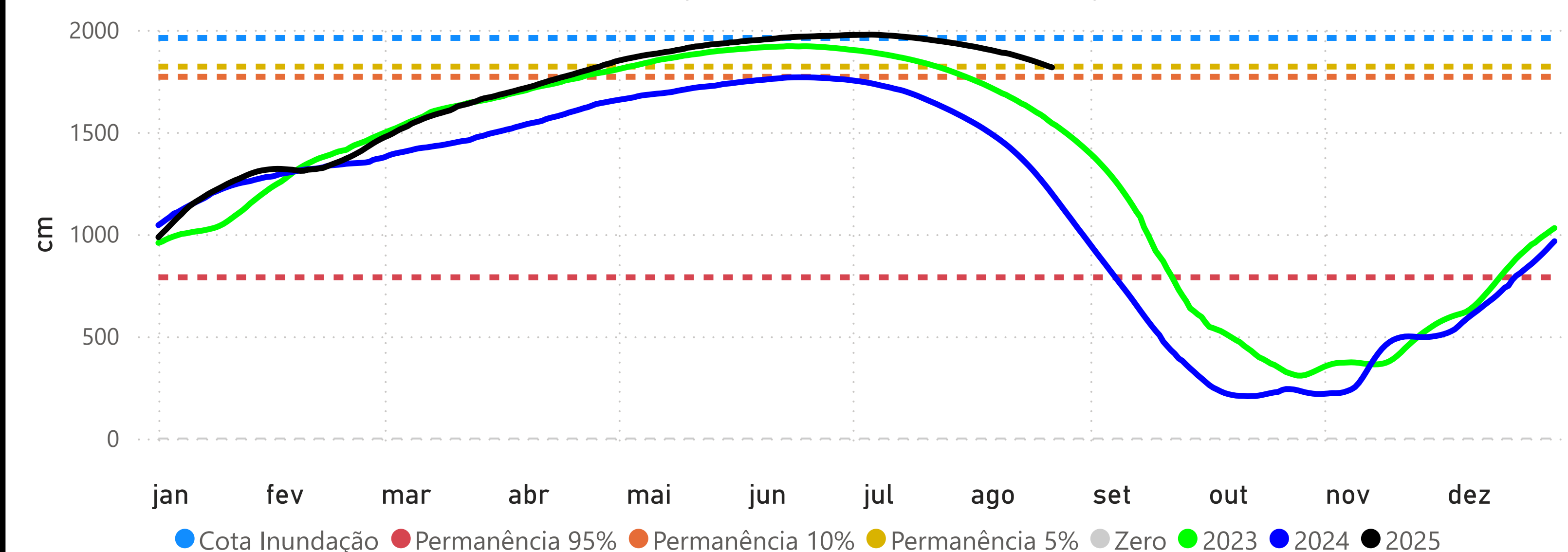
## CRUZEIRO DO SUL (12500000) - RIO JURUÁ

Cota 95% = 315 cm Cota 10% = 1166 cm Cota 5% = 1244 cm



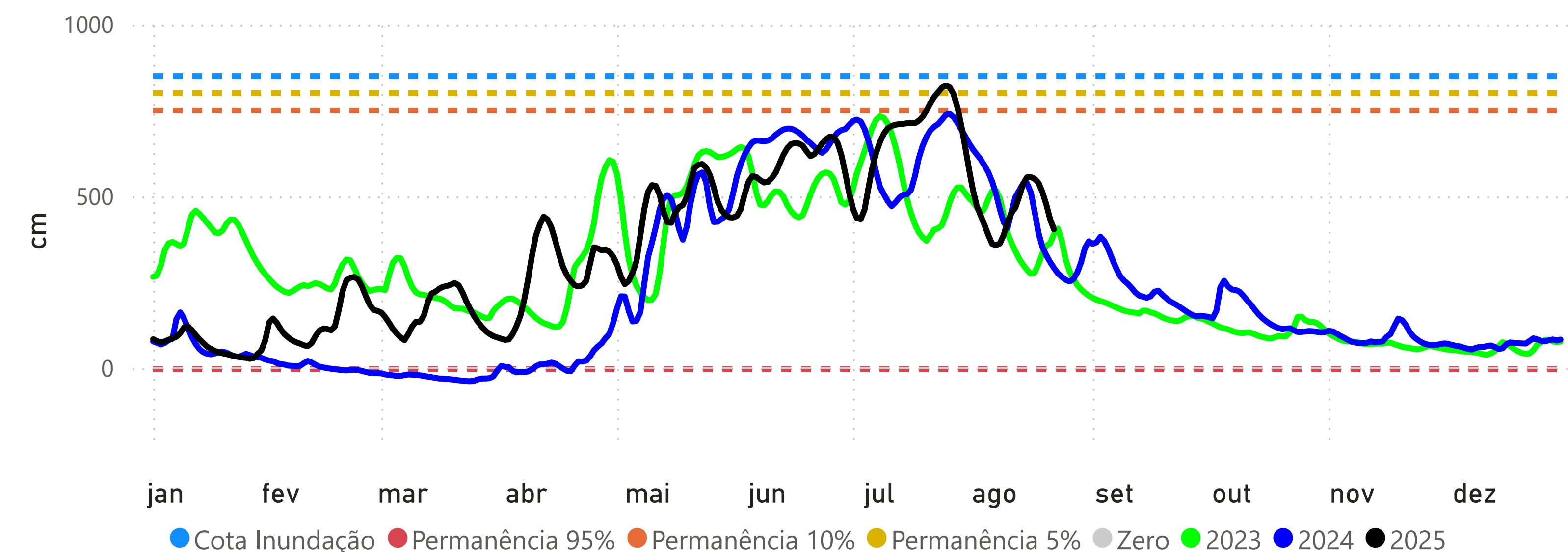
## MANACAPURU (14100000) - RIO SOLIMÕES

Cota 95% = 789 cm Cota 10% = 1770 cm Cota Inundação (SGB) = 1820 cm Cota Inundação Severa (SGB) = 1960 cm



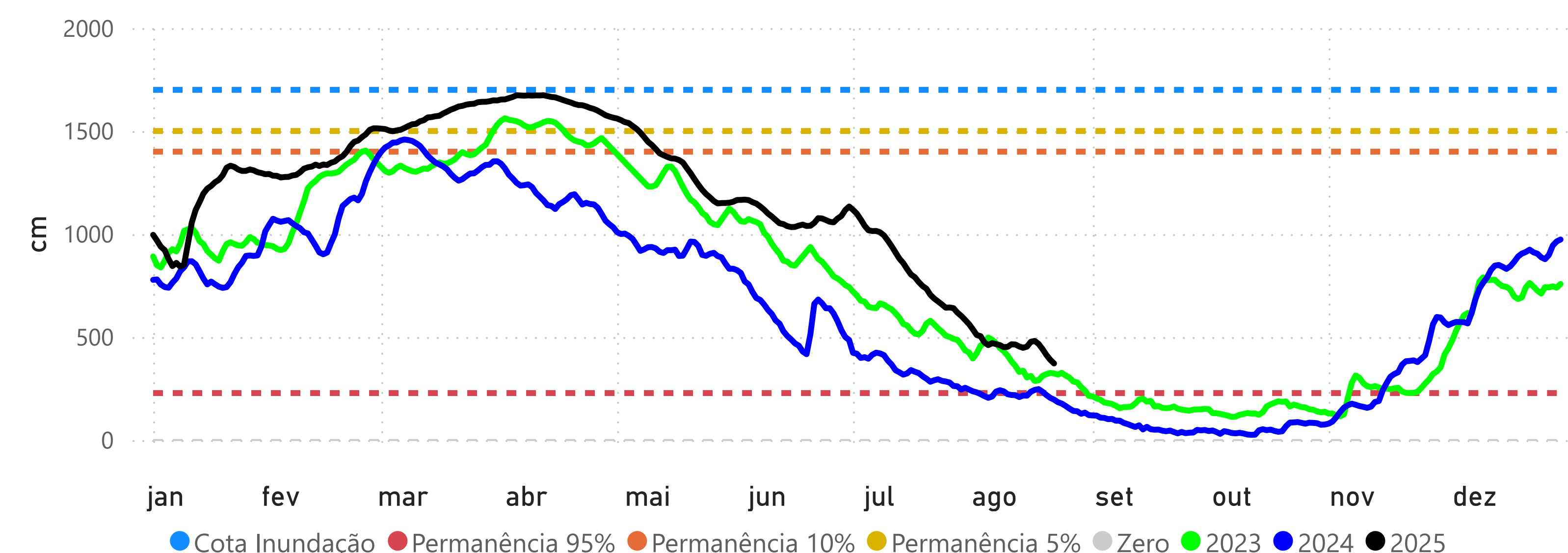
## BOA VISTA (14620000) - RIO BRANCO

Cota 95% = -3 cm Cota 10% = 750 cm Cota Inundação (SGB) = 800 cm Cota Inundação Severa (SGB) = 850 cm



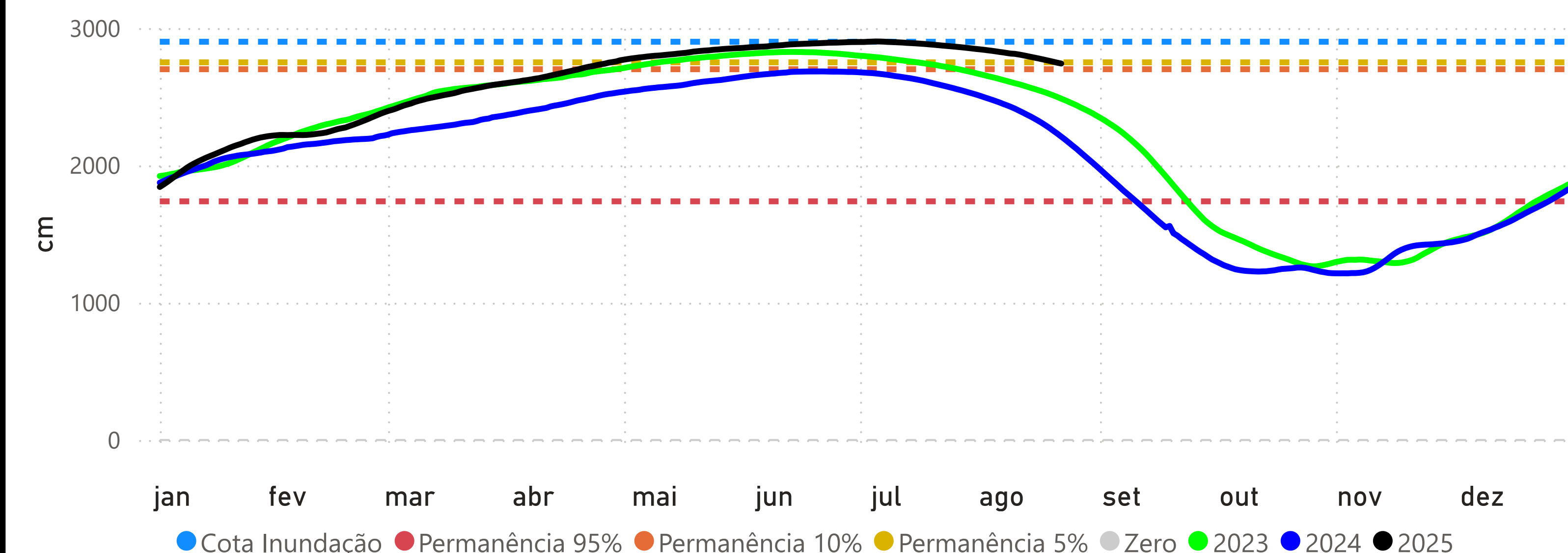
## PORTO VELHO (15400000) - RIO MADEIRA

Cota 95% = 228 cm Cota 10% = 1400 cm Cota Inundação (SGB) = 1500 cm Cota Inundação Severa (SGB) = 1700 cm



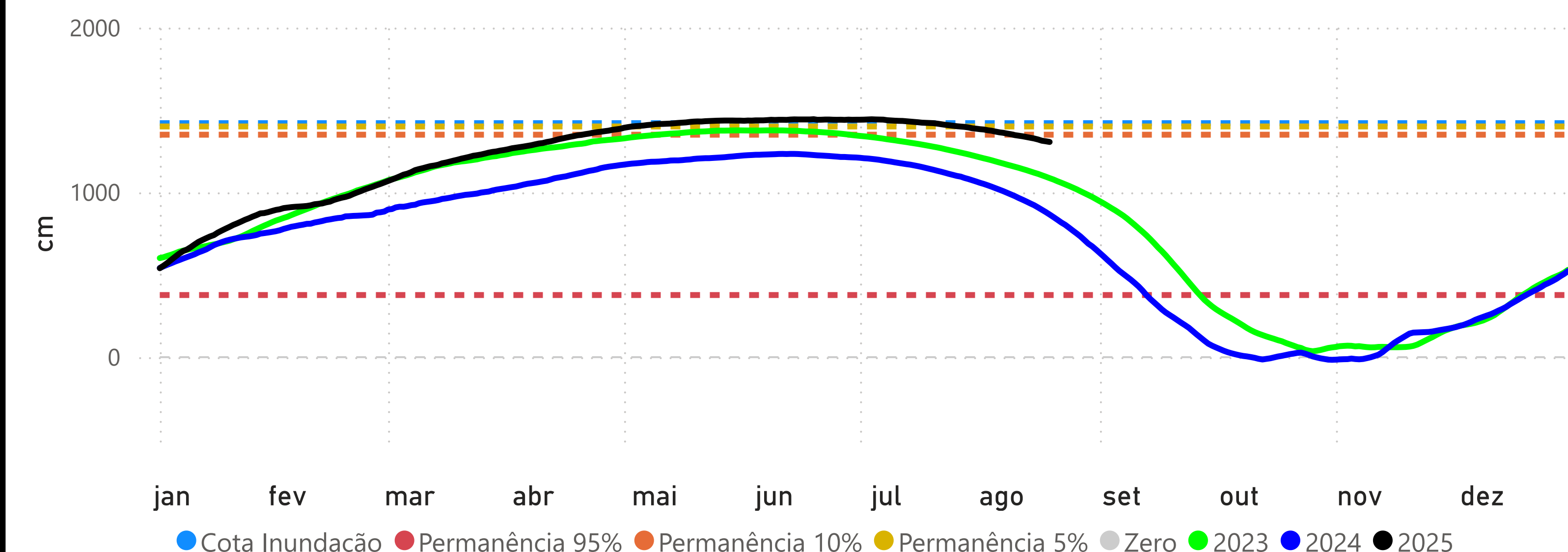
## MANAUS (14990000) - RIO NEGRO

Cota 95% = 1738 cm Cota 10% = 2700 cm Cota Inundação (SGB) = 2750 cm Cota Inundação Severa (SGB) = 2900 cm



## ITACOATIARA (16030000) - RIO AMAZONAS

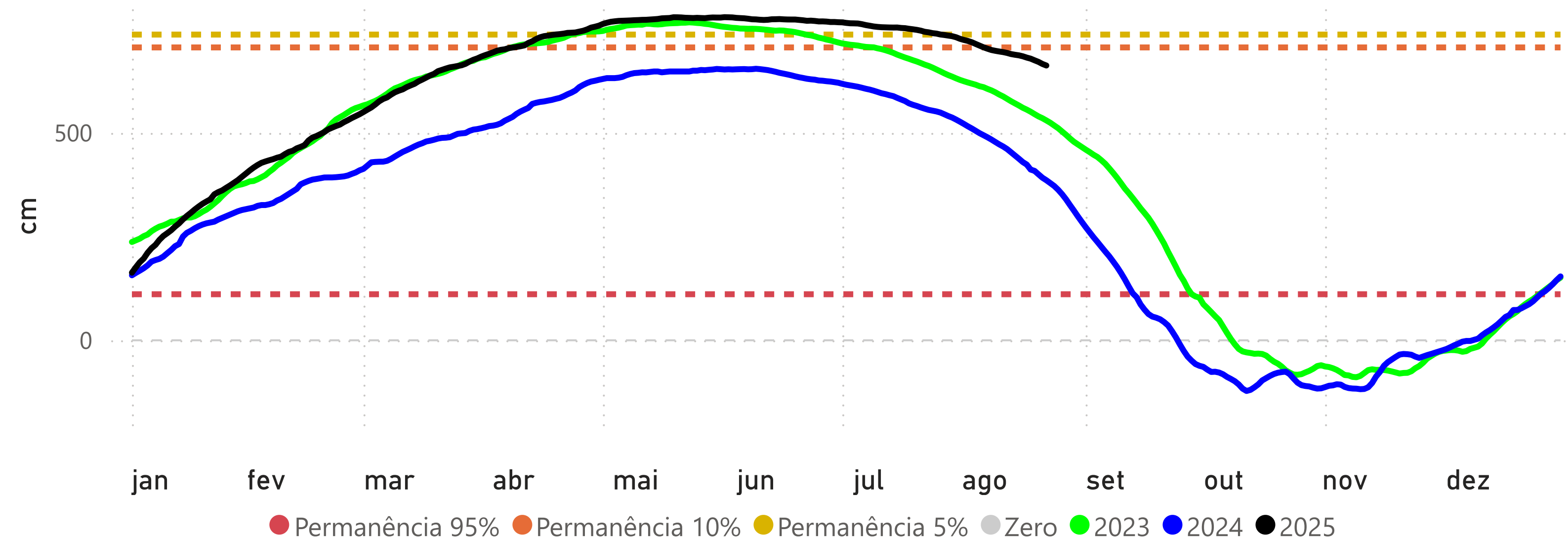
Cota 95% = 377 cm Cota 10% = 1350 cm Cota Inundação (SGB) = 1400 cm Cota Inundação Severa (SGB) = 1420 cm





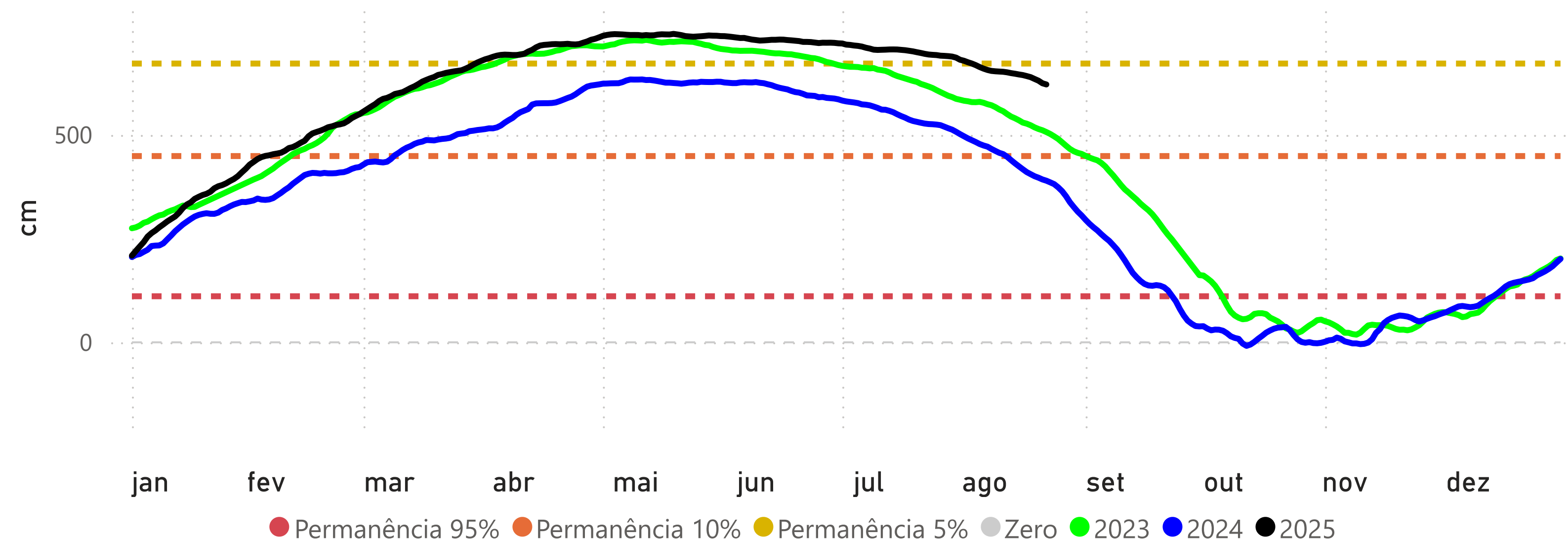
**ÓBIDOS (17050001) - RIO AMAZONAS**

Cota 95% = 111 cm Cota 10% = 706 cm Cota 5% = 737 cm



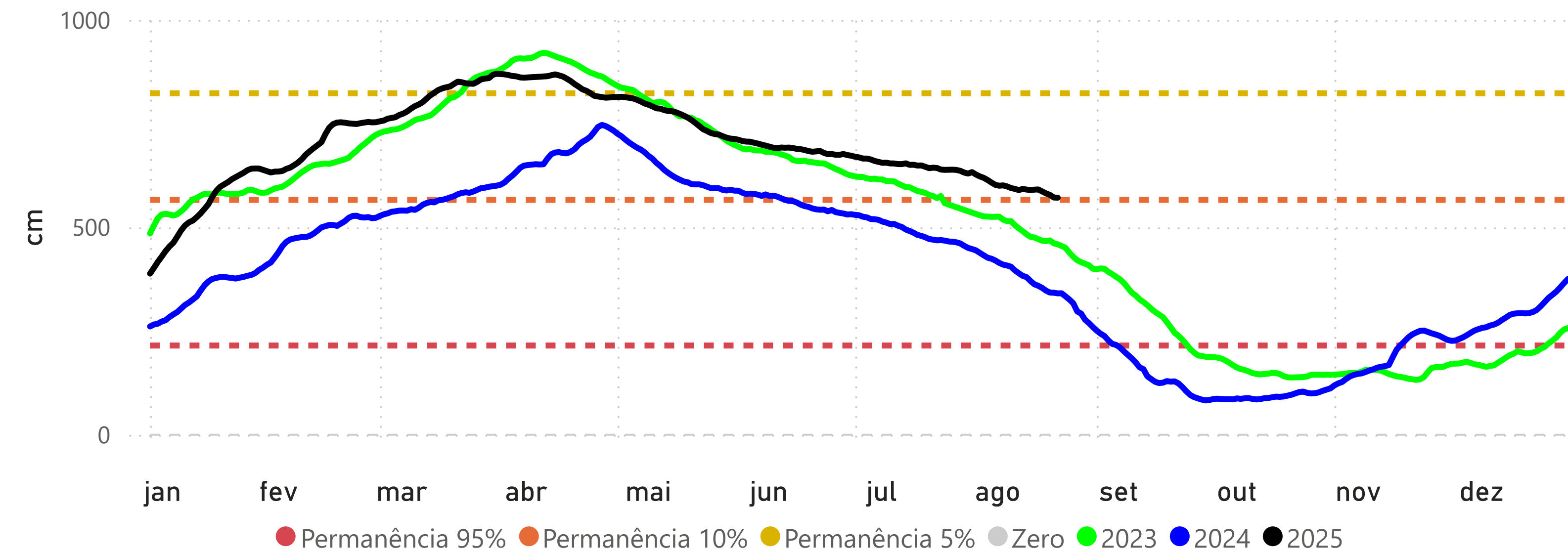
**SANTARÉM (17900000) - RIO TAPAJÓS**

Cota 95% = 111 cm Cota 10% = 449 cm Cota 5% = 672 cm



**ITAITUBA (17730000) - RIO TAPAJÓS**

Cota 95% = 215 cm Cota 10% = 566 cm Cota 5% = 823 cm



**ALTAMIRA (18850000) - RIO XINGU**

Cota 95% = 246 cm Cota 10% = 800 cm Cota 5% = 850 cm Cota Inundação (SGB) = 950 cm

