

MANACAPURU - RIO SOLIMÕES

Código 14100000 - Área de Drenagem = 2200000 km²

Data	Nível (cm)	Referência	Limite (cm)	Diferença (cm)
23/08/2025	1807	Inundação	1960	-153
24/08/2025	1800	Inundação	1960	-160
25/08/2025	1793	Alerta	1820	-27
26/08/2025	1785	Alerta	1820	-35
27/08/2025	1780	Alerta	1820	-40

TABATINGA - RIO SOLIMÕES

Código 10100000 - Área de Drenagem = 874000 km²

Data	Nível (cm)	Referência	Limite (cm)	Diferença (cm)
23/08/2025	536	Normal	802	-266
24/08/2025	533	Normal	802	-269
25/08/2025	524	Normal	802	-278
26/08/2025	510	Normal	802	-292
27/08/2025	496	Normal	802	-306

CRUZEIRO DO SUL - RIO JURUÁ

Código 12500000 - Área de Drenagem = 37800 km²

Data	Nível (cm)	Referência	Limite (cm)	Diferença (cm)
23/08/2025	412	Estiagem	315	97
24/08/2025	408	Estiagem	315	93
25/08/2025	403	Estiagem	315	88
26/08/2025	399	Estiagem	315	84
27/08/2025	398	Estiagem	315	83

RIO BRANCO - RIO ACRE

Código 13600002 - Área de Drenagem = 23500 km²

Data	Nível (cm)	Referência	Limite (cm)	Diferença (cm)
23/08/2025	158	Estiagem	146	12
24/08/2025	158	Estiagem	146	12
25/08/2025	155	Estiagem	146	9
26/08/2025	153	Estiagem	146	7
27/08/2025	151	Estiagem	146	5

PORTO VELHO - RIO MADEIRA

Código 15400000 - Área de Drenagem = 976000 km²

Data	Nível (cm)	Referência	Limite (cm)	Diferença (cm)
23/08/2025	353	Estiagem	228	125
24/08/2025	343	Estiagem	228	115
25/08/2025	327	Estiagem	228	99
26/08/2025	317	Estiagem	228	89
27/08/2025	299	Estiagem	228	71

BOA VISTA - RIO BRANCO

Código 14620000 - Área de Drenagem = 97200 km²

Data	Nível (cm)	Referência	Limite (cm)	Diferença (cm)
23/08/2025	369	Normal	208	161
24/08/2025	345	Normal	208	137
25/08/2025	325	Normal	208	117
26/08/2025	310	Normal	208	102
27/08/2025	307	Normal	208	99

ITACOATIARA - RIO AMAZONAS

Código 16030000 - Área de Drenagem = 4350000 km²

Data	Nível (cm)	Referência	Limite (cm)	Diferença (cm)
23/08/2025	1277	Alerta	1400	-124
24/08/2025	1269	Alerta	1400	-131
25/08/2025	1263	Alerta	1400	-137
26/08/2025	s/inf	-	-	-
27/08/2025	s/inf	-	-	-

ÓBIDOS - RIO AMAZONAS

Código 17050001 - Área de Drenagem = 4670000 km²

Data	Nível (cm)	Referência	Limite (cm)	Diferença (cm)
23/08/2025	659	Atenção	706	-47
24/08/2025	655	Atenção	706	-51
25/08/2025	652	Atenção	706	-54
26/08/2025	648	Atenção	706	-58
27/08/2025	646	Atenção	706	-60

ALTAMIRA - RIO XINGU

Código 18850000 - Área de Drenagem = 448000 km²

Data	Nível (cm)	Referência	Limite (cm)	Diferença (cm)
23/08/2025	657	Atenção	800	-143
24/08/2025	656	Atenção	800	-144
25/08/2025	655	Atenção	800	-145
26/08/2025	654	Atenção	800	-146
27/08/2025	651	Atenção	800	-149

SANTARÉM - RIO TAPAJÓS

Código 17900000 - Área de Drenagem = 493000 km²

Data	Nível (cm)	Referência	Limite (cm)	Diferença (cm)
23/08/2025	620	Alerta	672	-52
24/08/2025	619	Alerta	672	-53
25/08/2025	615	Alerta	672	-57
26/08/2025	613	Alerta	672	-59
27/08/2025	611	Alerta	672	-61

ITAITUBA - RIO TAPAJÓS

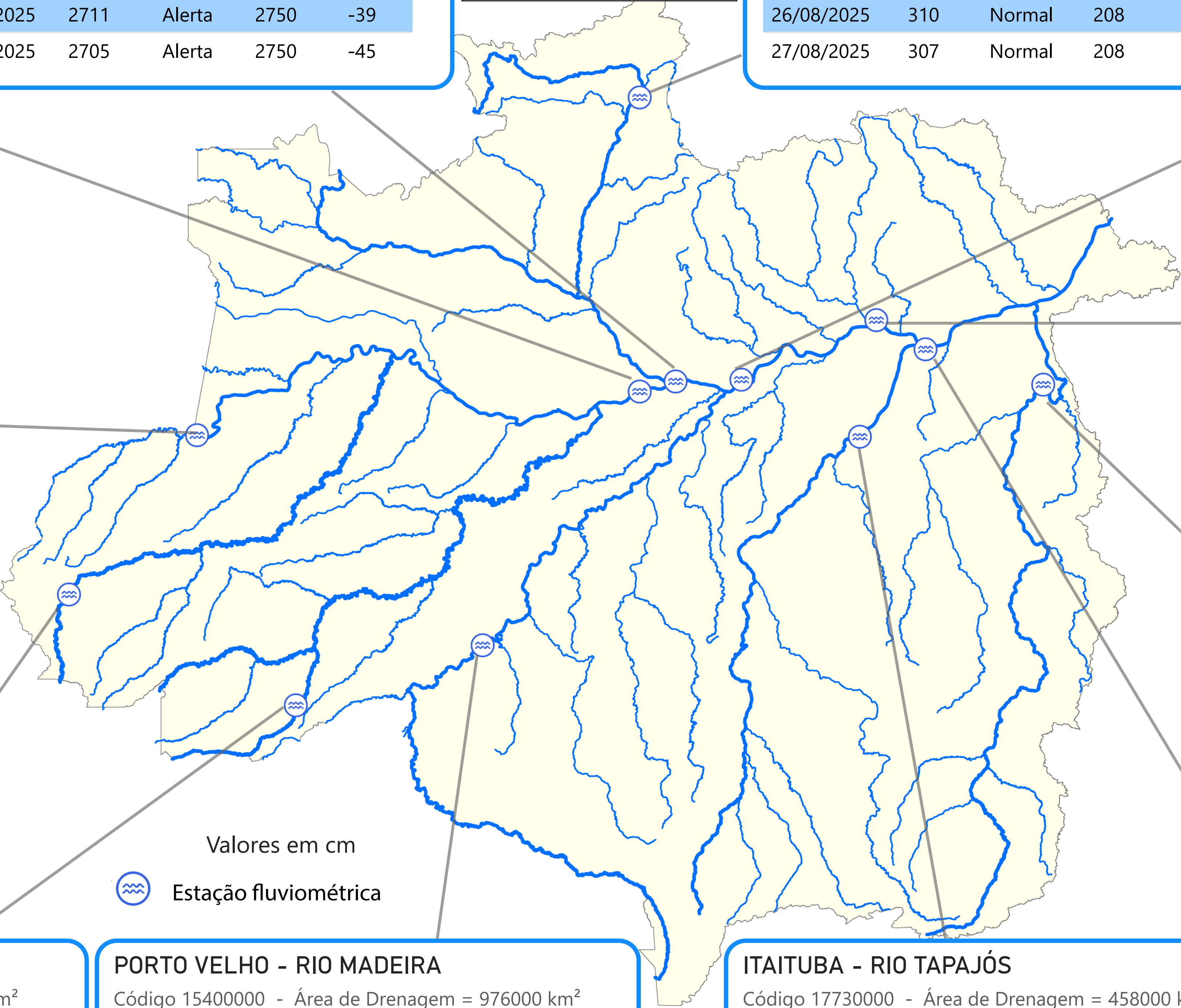
Código 17730000 - Área de Drenagem = 458000 km²

Data	Nível (cm)	Referência	Limite (cm)	Diferença (cm)
23/08/2025	567	Atenção	566	1
24/08/2025	561	Atenção	566	-5
25/08/2025	563	Atenção	566	-3
26/08/2025	562	Atenção	566	-4
27/08/2025	566	Atenção	566	0

MANAUS - RIO NEGRO

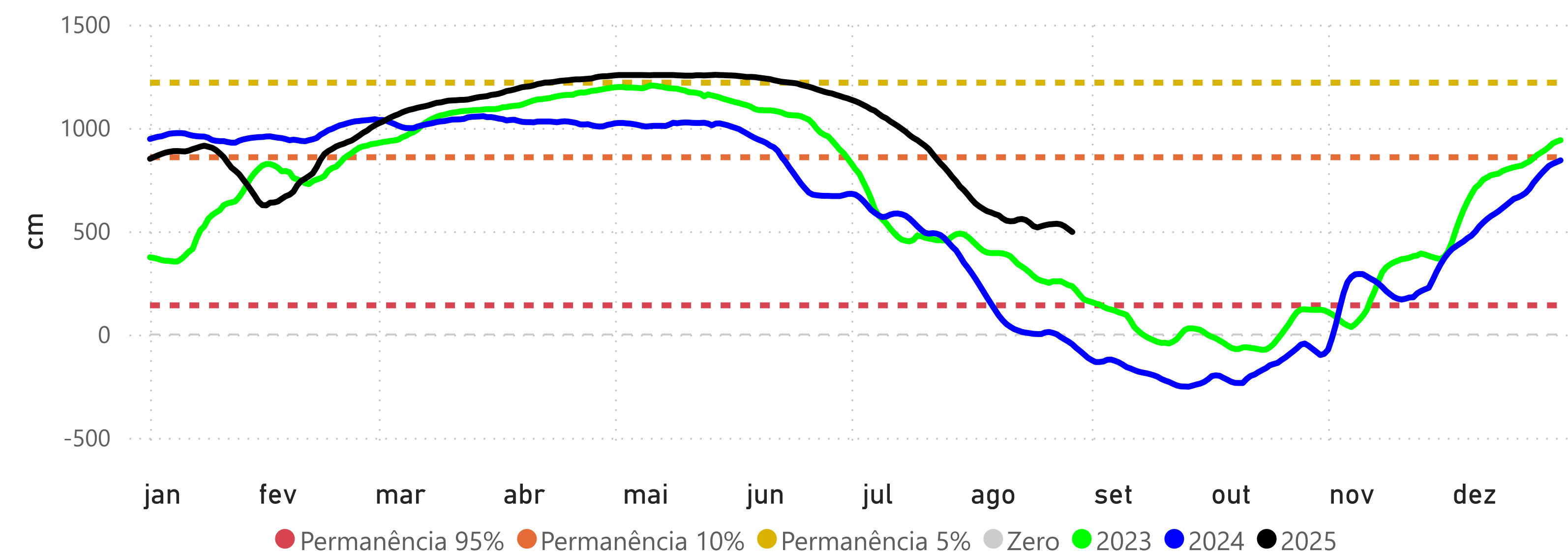
Código 14990000 - Área de Drenagem = 712000 km²

Data	Nível (cm)	Referência	Limite (cm)	Diferença (cm)
23/08/2025	2733	Inundação	2900	-167
24/08/2025	2725	Inundação	2900	-175
25/08/2025	2718	Alerta	2750	-32
26/08/2025	2711	Alerta	2750	-39
27/08/2025	2705	Alerta	2750	-45



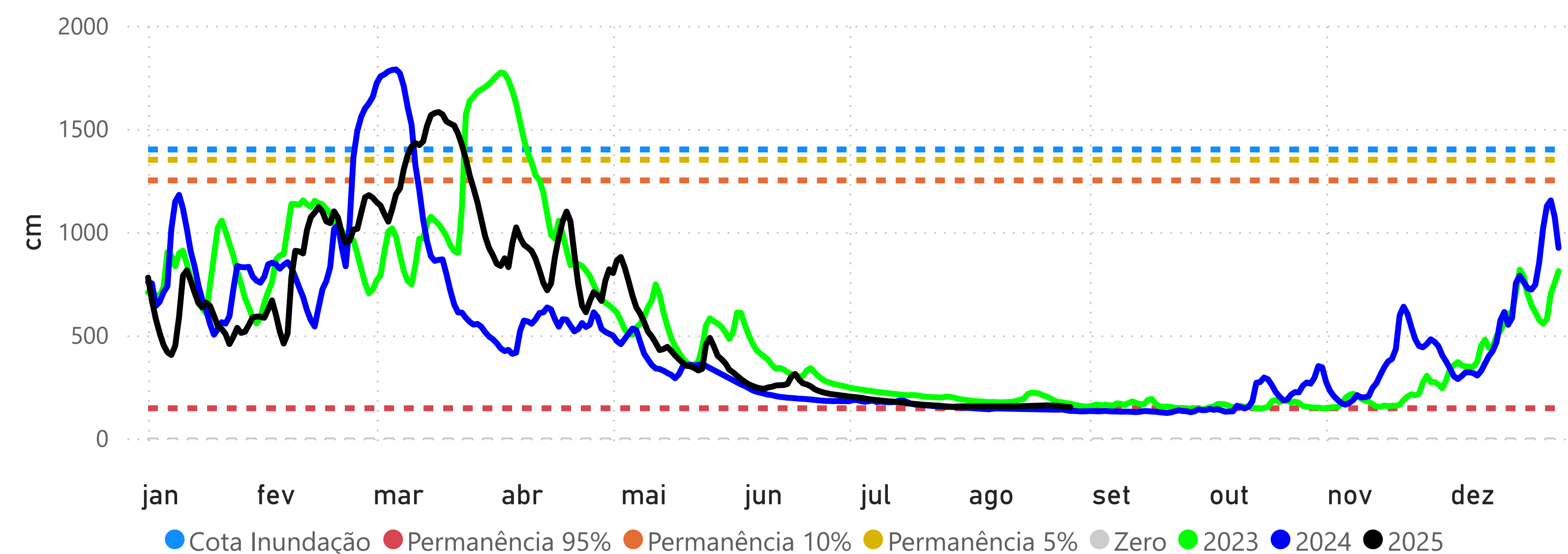
TABATINGA (10100000) - RIO SOLIMÕES

Cota 95% = 141 cm Cota 10% = 858 cm Cota 5% = 1219 cm

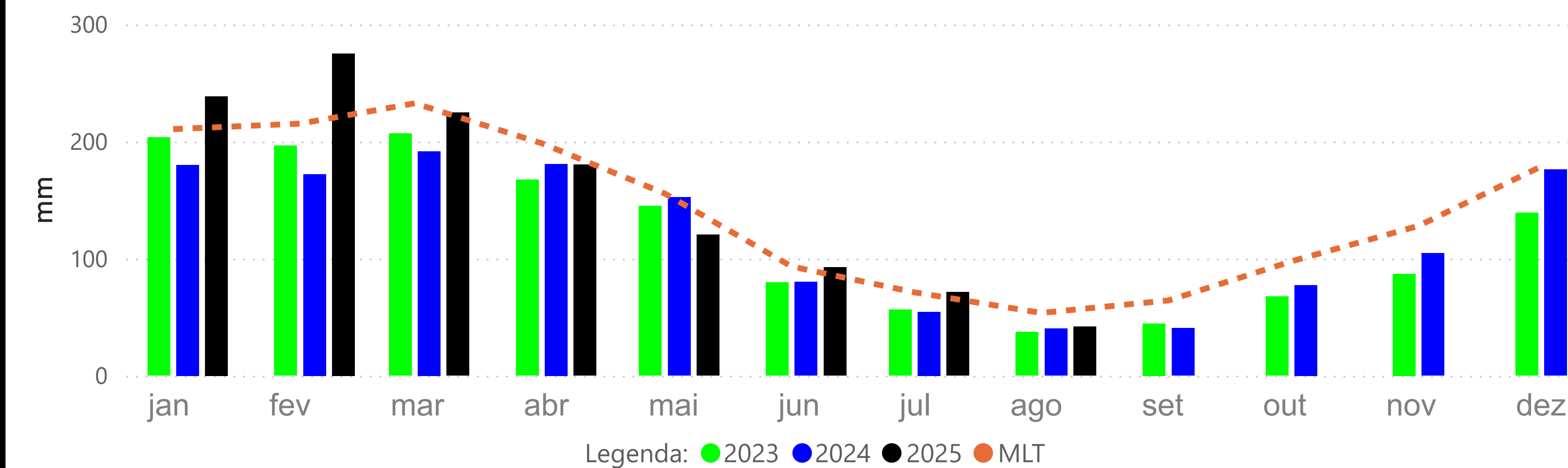


RIO BRANCO (13600002) - RIO ACRE

Cota 95% = 146 cm Cota 10% = 1250 cm Cota 5% = 1350 cm Cota Inundação (SGB) = 1400 cm

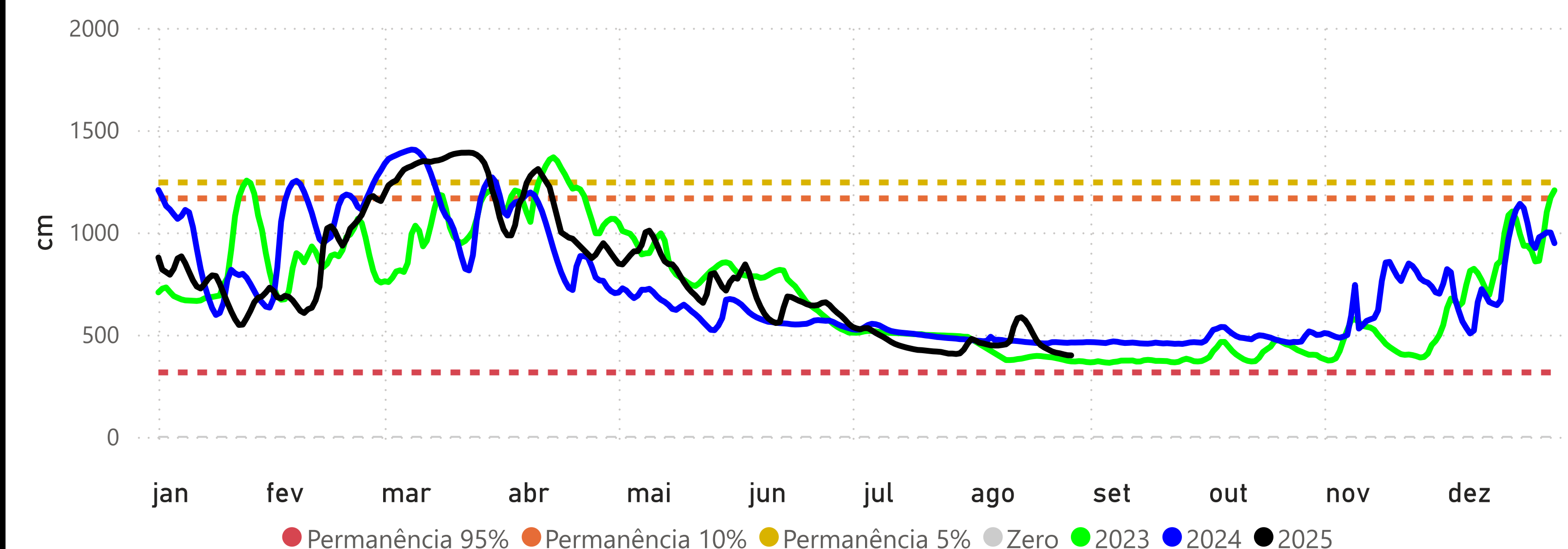


PRECIPITAÇÃO ACUMULADA MENSAL - RH AMAZONAS



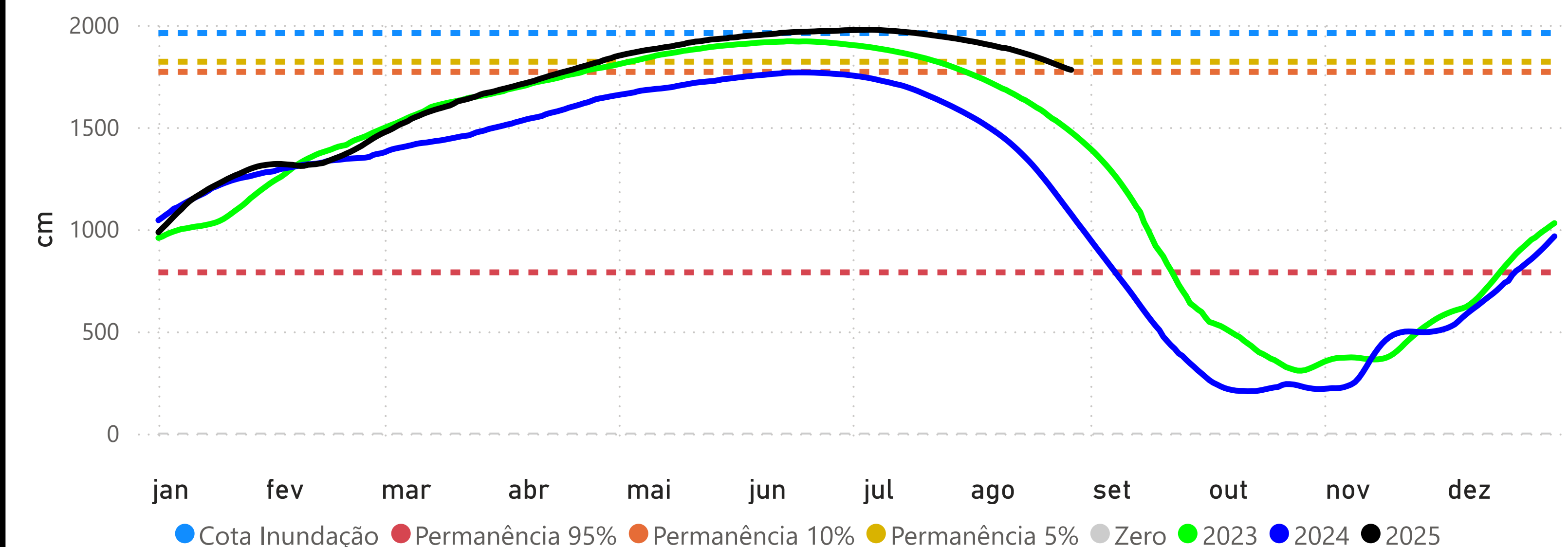
CRUZEIRO DO SUL (12500000) - RIO JURUÁ

Cota 95% = 315 cm Cota 10% = 1166 cm Cota 5% = 1244 cm



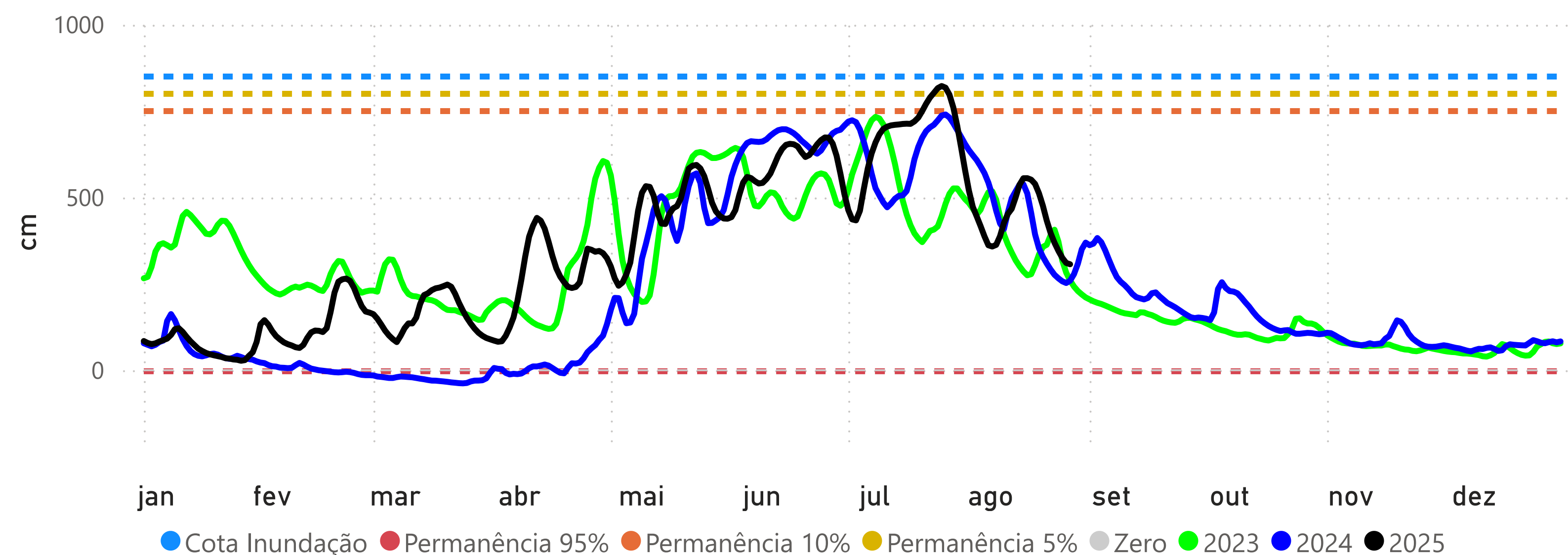
MANACAPURU (14100000) - RIO SOLIMÕES

Cota 95% = 789 cm Cota 10% = 1770 cm Cota Inundação (SGB) = 1820 cm Cota Inundação Severa (SGB) = 1960 cm



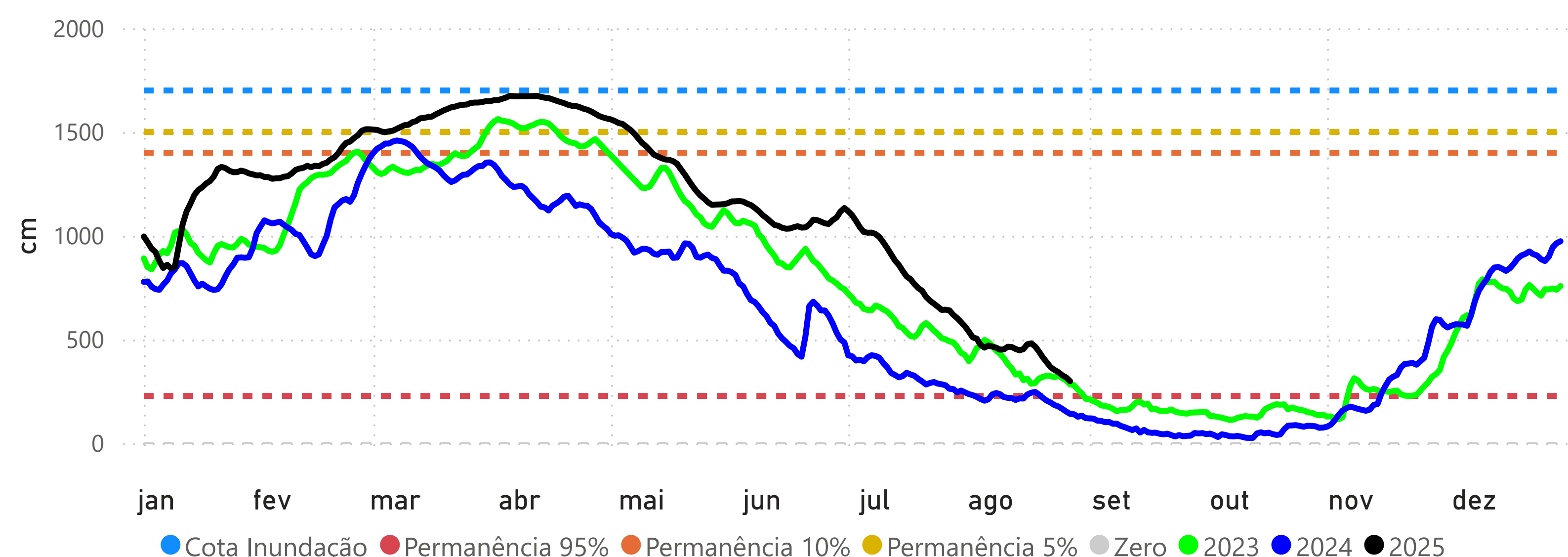
BOA VISTA (14620000) - RIO BRANCO

Cota 95% = -3 cm Cota 10% = 750 cm Cota Inundação (SGB) = 800 cm Cota Inundação Severa (SGB) = 850 cm



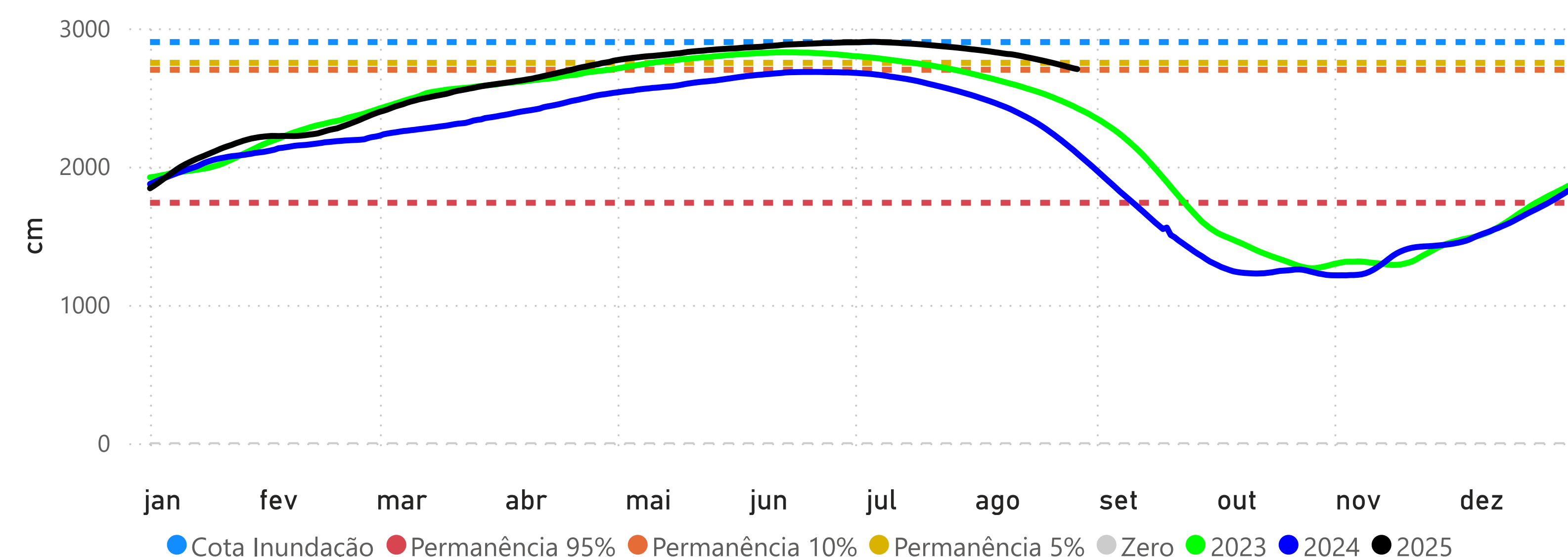
PORTO VELHO (15400000) - RIO MADEIRA

Cota 95% = 228 cm Cota 10% = 1400 cm Cota Inundação (SGB) = 1500 cm Cota Inundação Severa (SGB) = 1700 cm



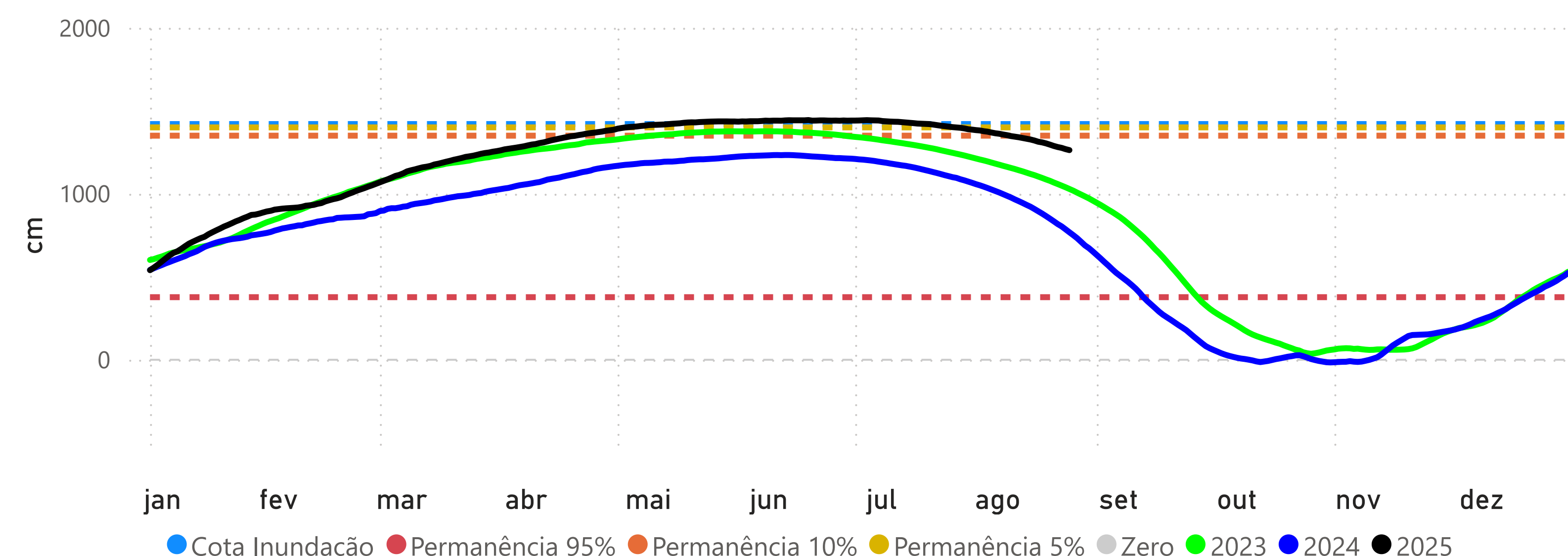
MANAUS (14990000) - RIO NEGRO

Cota 95% = 1738 cm Cota 10% = 2700 cm Cota Inundação (SGB) = 2750 cm Cota Inundação Severa (SGB) = 2900 cm



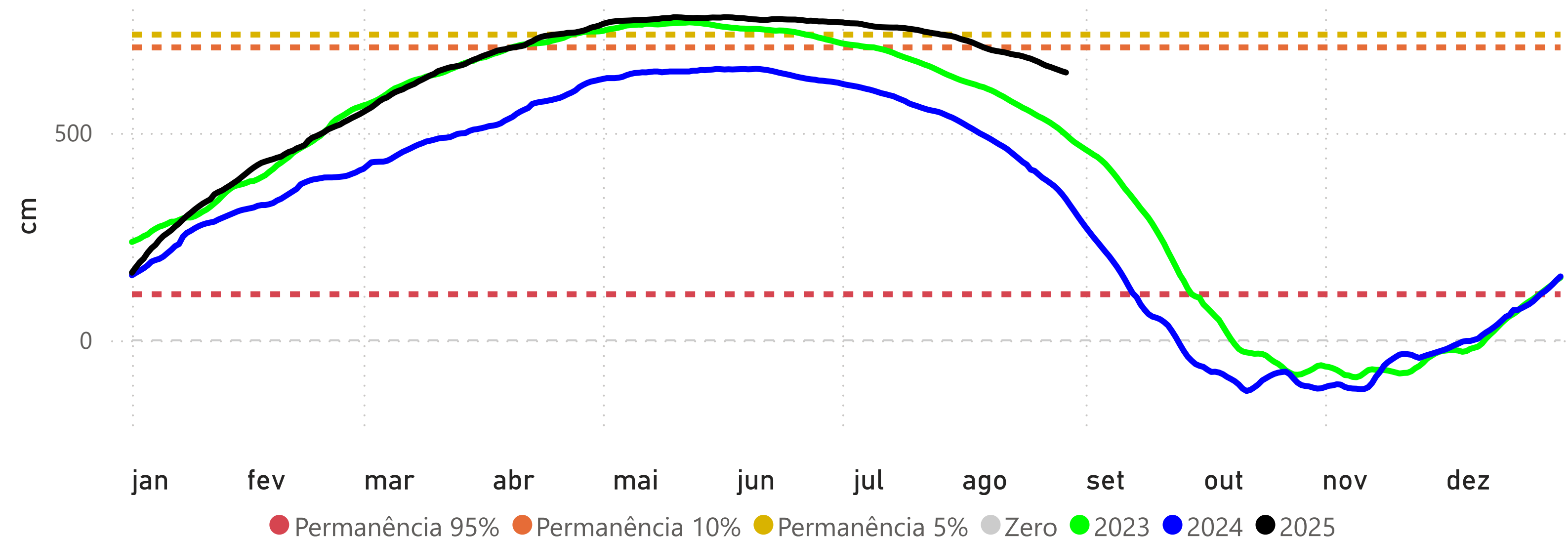
ITACOATIARA (16030000) - RIO AMAZONAS

Cota 95% = 377 cm Cota 10% = 1350 cm Cota Inundação (SGB) = 1400 cm Cota Inundação Severa (SGB) = 1420 cm



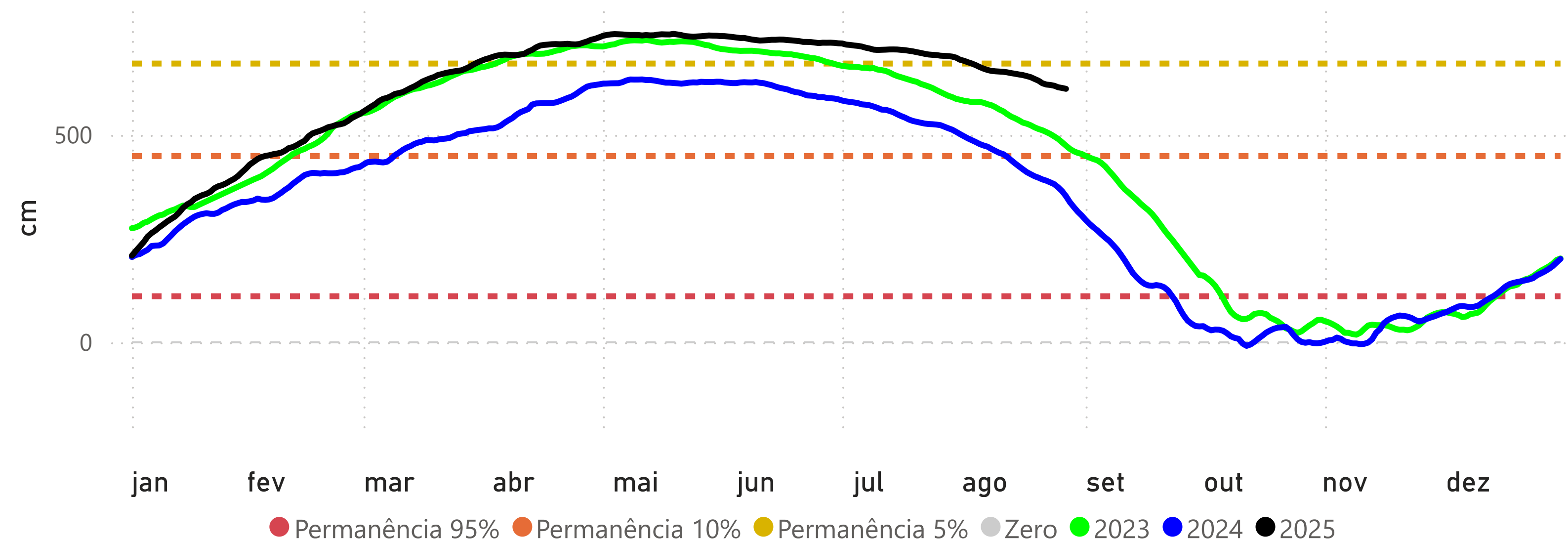
ÓBIDOS (17050001) - RIO AMAZONAS

Cota 95% = 111 cm Cota 10% = 706 cm Cota 5% = 737 cm



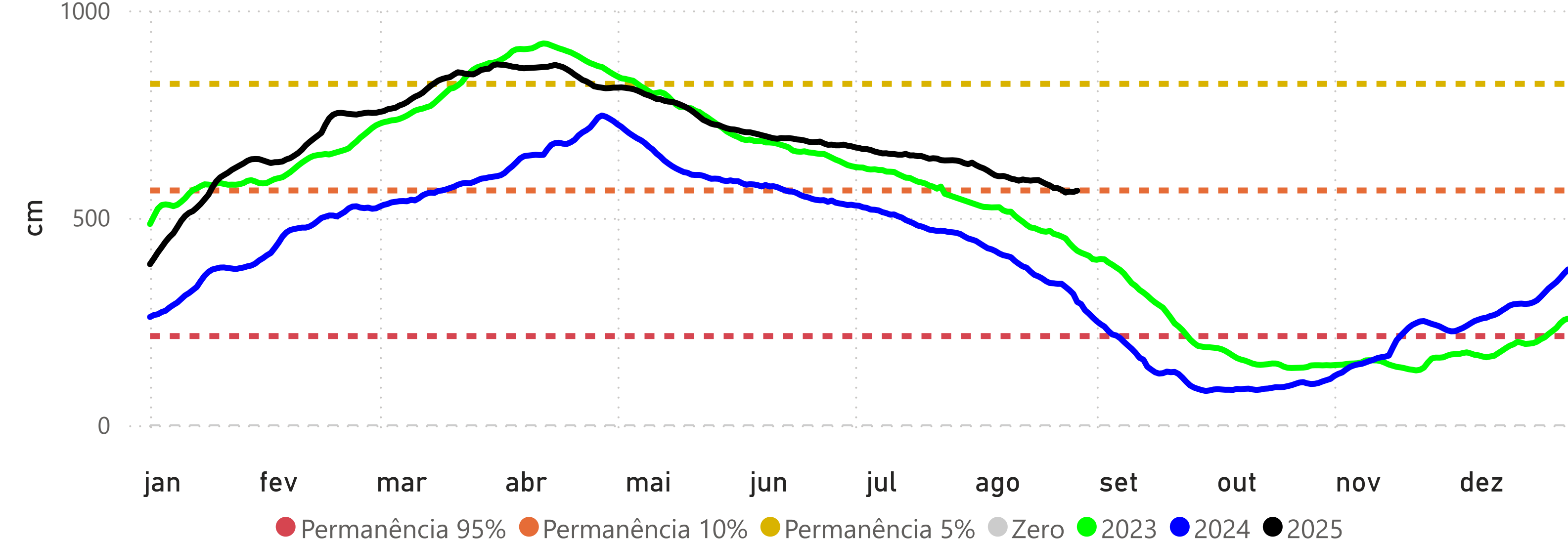
SANTARÉM (17900000) - RIO TAPAJÓS

Cota 95% = 111 cm Cota 10% = 449 cm Cota 5% = 672 cm



ITAITUBA (17730000) - RIO TAPAJÓS

Cota 95% = 215 cm Cota 10% = 566 cm Cota 5% = 823 cm



ALTAMIRA (18850000) - RIO XINGU

Cota 95% = 246 cm Cota 10% = 800 cm Cota 5% = 850 cm Cota Inundação (SGB) = 950 cm

