

MANACAPURU - RIO SOLIMÕES

Código 14100000 - Área de Drenagem = 2200000 km²

Data	Nível (cm)	Referência	Limite (cm)	Diferença (cm)
21/08/2025	1822	Inundação	1960	-138
22/08/2025	1814	Inundação	1960	-146
23/08/2025	1807	Inundação	1960	-153
24/08/2025	1800	Inundação	1960	-160
25/08/2025	1795	Alerta	1820	-25

TABATINGA - RIO SOLIMÕES

Código 10100000 - Área de Drenagem = 874000 km²

Data	Nível (cm)	Referência	Limite (cm)	Diferença (cm)
21/08/2025	533	Normal	802	-269
22/08/2025	535	Normal	802	-268
23/08/2025	536	Normal	802	-266
24/08/2025	533	Normal	802	-269
25/08/2025	526	Normal	802	-276

CRUZEIRO DO SUL - RIO JURUÁ

Código 12500000 - Área de Drenagem = 37800 km²

Data	Nível (cm)	Referência	Limite (cm)	Diferença (cm)
21/08/2025	427	Estiagem	315	112
22/08/2025	417	Estiagem	315	102
23/08/2025	412	Estiagem	315	97
24/08/2025	408	Estiagem	315	93
25/08/2025	406	Estiagem	315	91

RIO BRANCO - RIO ACRE

Código 13600002 - Área de Drenagem = 23500 km²

Data	Nível (cm)	Referência	Limite (cm)	Diferença (cm)
21/08/2025	160	Estiagem	146	14
22/08/2025	159	Estiagem	146	13
23/08/2025	158	Estiagem	146	12
24/08/2025	158	Estiagem	146	12
25/08/2025	156	Estiagem	146	10

PORTO VELHO - RIO MADEIRA

Código 15400000 - Área de Drenagem = 976000 km²

Data	Nível (cm)	Referência	Limite (cm)	Diferença (cm)
21/08/2025	390	Estiagem	228	162
22/08/2025	366	Estiagem	228	138
23/08/2025	353	Estiagem	228	125
24/08/2025	343	Estiagem	228	115
25/08/2025	334	Estiagem	228	106

BOA VISTA - RIO BRANCO

Código 14620000 - Área de Drenagem = 97200 km²

Data	Nível (cm)	Referência	Limite (cm)	Diferença (cm)
21/08/2025	433	Normal	208	225
22/08/2025	397	Normal	208	189
23/08/2025	369	Normal	208	161
24/08/2025	345	Normal	208	137
25/08/2025	331	Normal	208	123

ITACOATIARA - RIO AMAZONAS

Código 16030000 - Área de Drenagem = 4350000 km²

Data	Nível (cm)	Referência	Limite (cm)	Diferença (cm)
21/08/2025	s/inf	-	-	-
22/08/2025	s/inf	-	-	-
23/08/2025	s/inf	-	-	-
24/08/2025	s/inf	-	-	-
25/08/2025	s/inf	-	-	-

Telemetria Inoperante

ÓBIDOS - RIO AMAZONAS

Código 17050001 - Área de Drenagem = 4670000 km²

Data	Nível (cm)	Referência	Limite (cm)	Diferença (cm)
21/08/2025	666	Atenção	706	-40
22/08/2025	662	Atenção	706	-44
23/08/2025	659	Atenção	706	-47
24/08/2025	655	Atenção	706	-51
25/08/2025	653	Atenção	706	-53

ALTAMIRA - RIO XINGU

Código 18850000 - Área de Drenagem = 448000 km²

Data	Nível (cm)	Referência	Limite (cm)	Diferença (cm)
21/08/2025	659	Atenção	800	-141
22/08/2025	658	Atenção	800	-142
23/08/2025	657	Atenção	800	-143
24/08/2025	656	Atenção	800	-144
25/08/2025	654	Atenção	800	-146

SANTARÉM - RIO TAPAJÓS

Código 17900000 - Área de Drenagem = 493000 km²

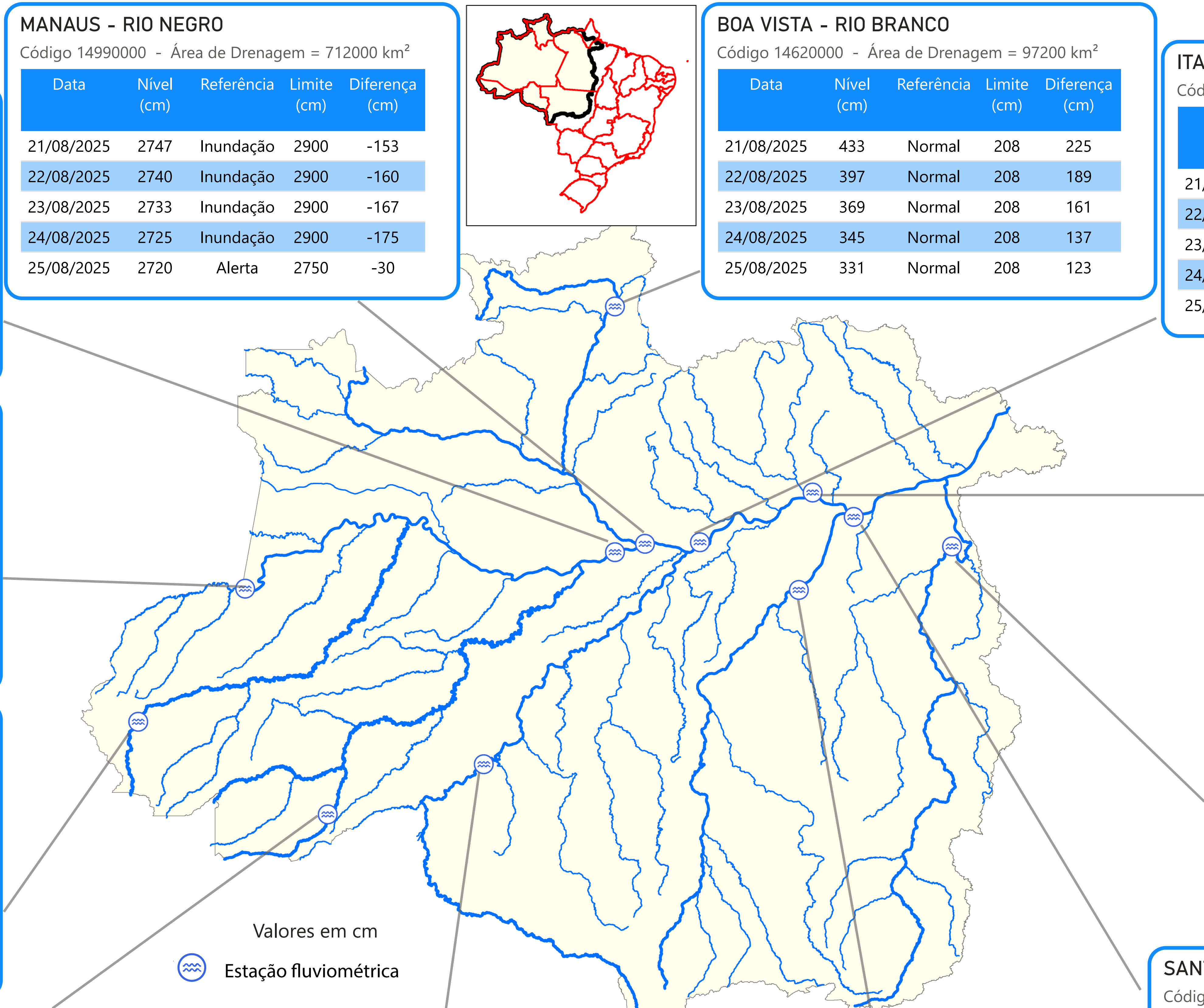
Data	Nível (cm)	Referência	Limite (cm)	Diferença (cm)
21/08/2025	624	Alerta	672	-48
22/08/2025	621	Alerta	672	-51
23/08/2025	620	Alerta	672	-52
24/08/2025	619	Alerta	672	-53
25/08/2025	615	Alerta	672	-57

Fonte: Hidrotelemetria/ANA

MANAUS - RIO NEGRO

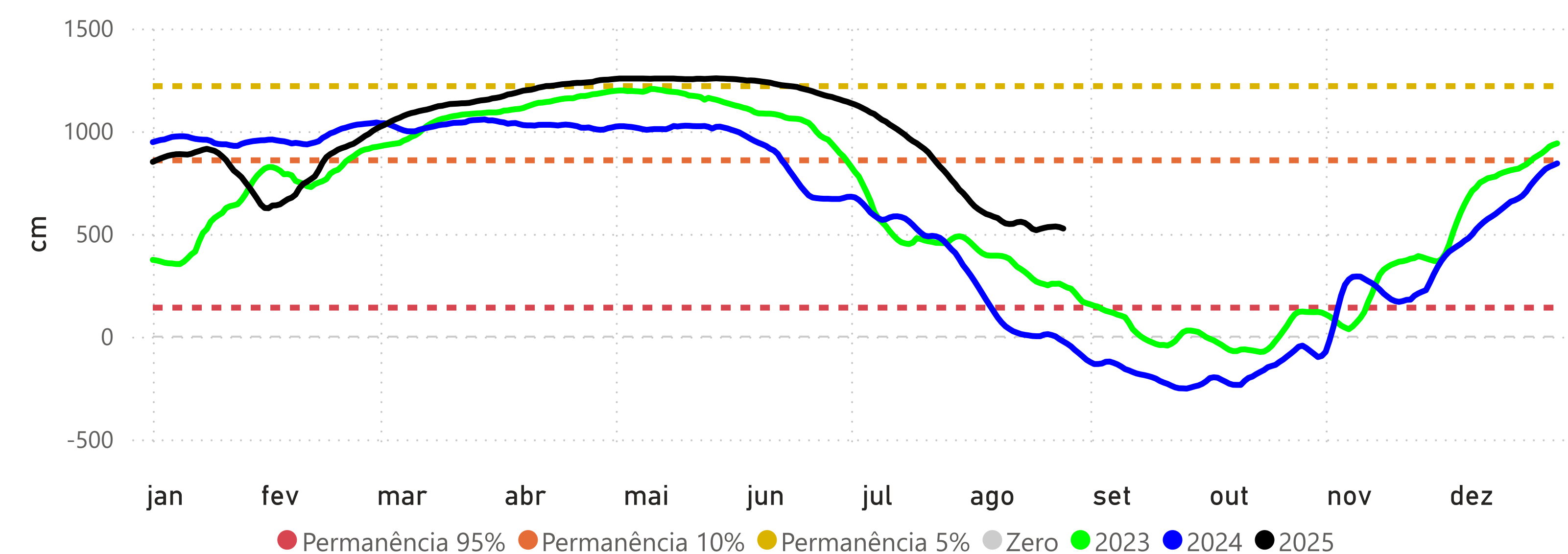
Código 14990000 - Área de Drenagem = 712000 km²

Data	Nível (cm)	Referência	Limite (cm)	Diferença (cm)
21/08/2025	2747	Inundação	2900	-153
22/08/2025	2740	Inundação	2900	-160
23/08/2025	2733	Inundação	2900	-167
24/08/2025	2725	Inundação	2900	-175
25/08/2025	2720	Alerta	2750	-30



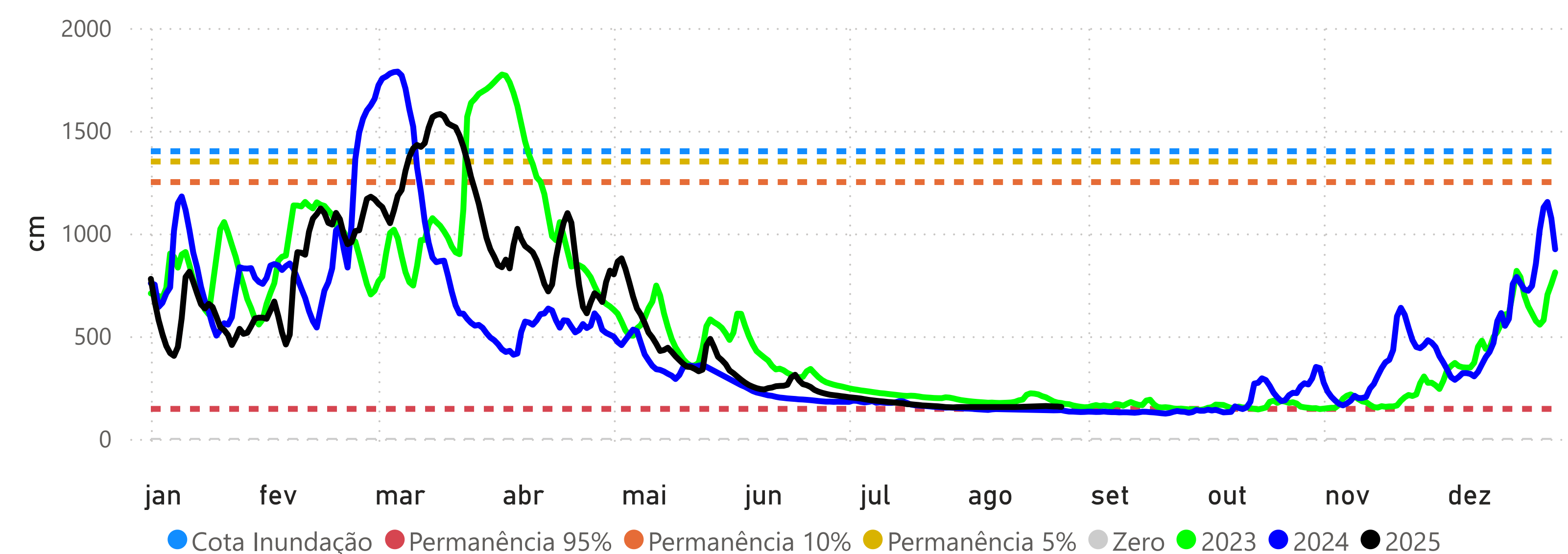
TABATINGA (10100000) - RIO SOLIMÕES

Cota 95% = 141 cm Cota 10% = 858 cm Cota 5% = 1219 cm

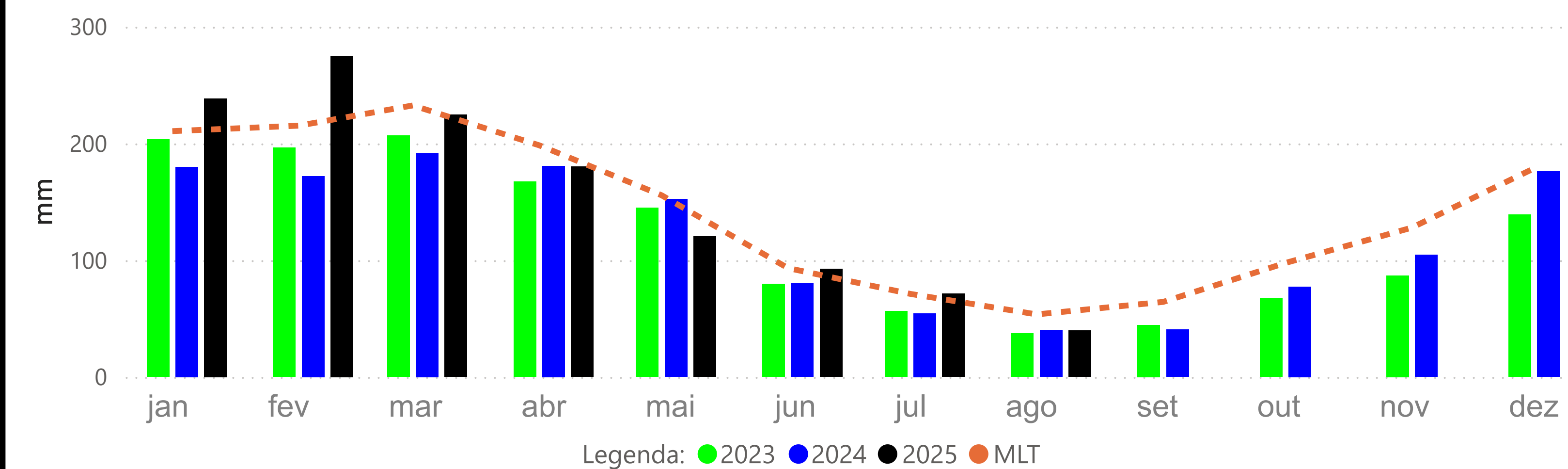


RIO BRANCO (13600002) - RIO ACRE

Cota 95% = 146 cm Cota 10% = 1250 cm Cota 5% = 1350 cm Cota Inundação (SGB) = 1400 cm

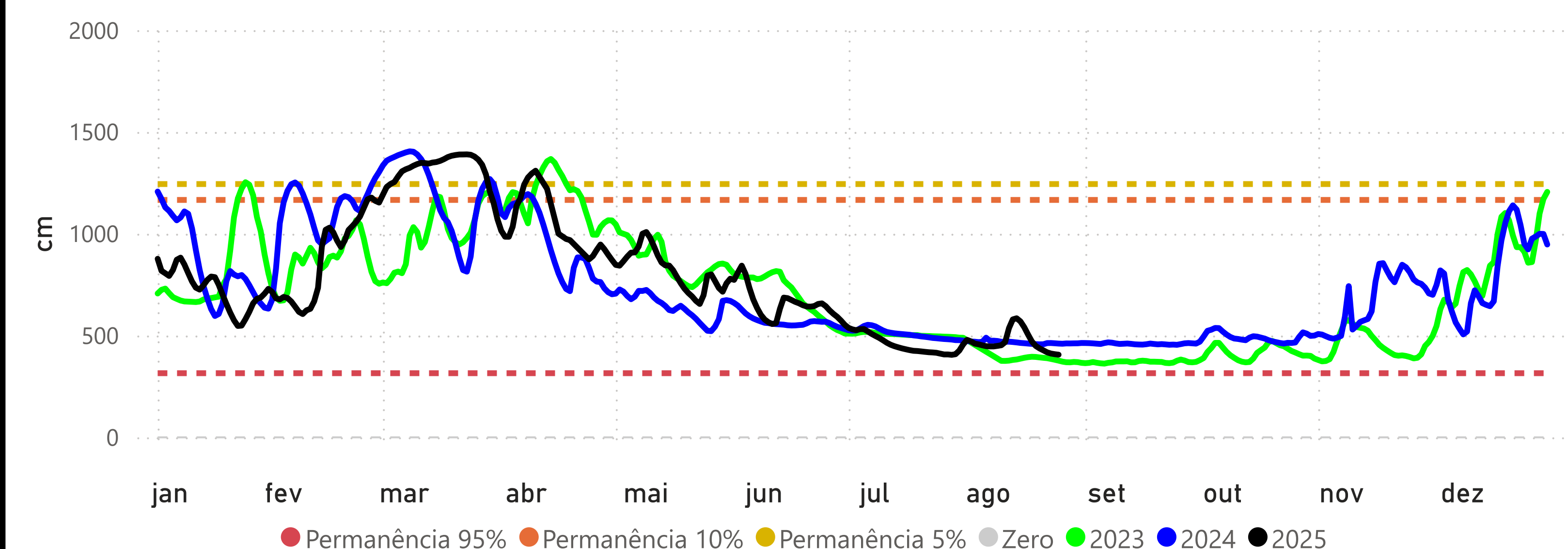


PRECIPITAÇÃO ACUMULADA MENSAL - RH AMAZONAS



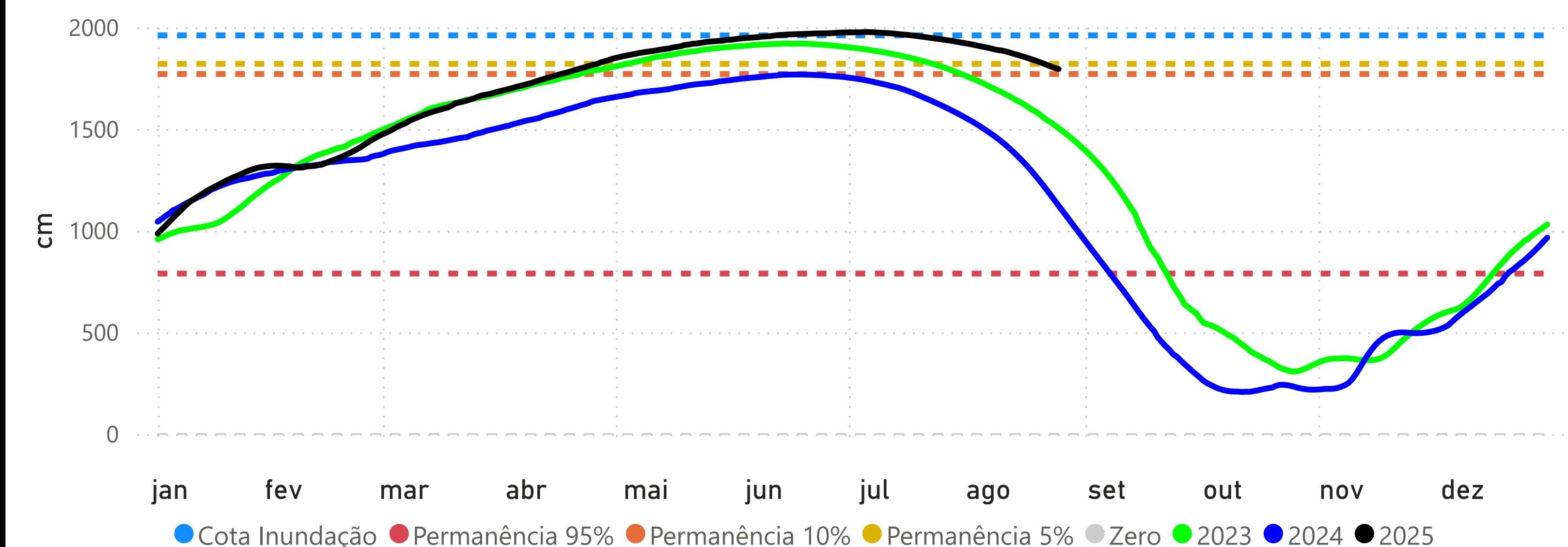
CRUZEIRO DO SUL (12500000) - RIO JURUÁ

Cota 95% = 315 cm Cota 10% = 1166 cm Cota 5% = 1244 cm



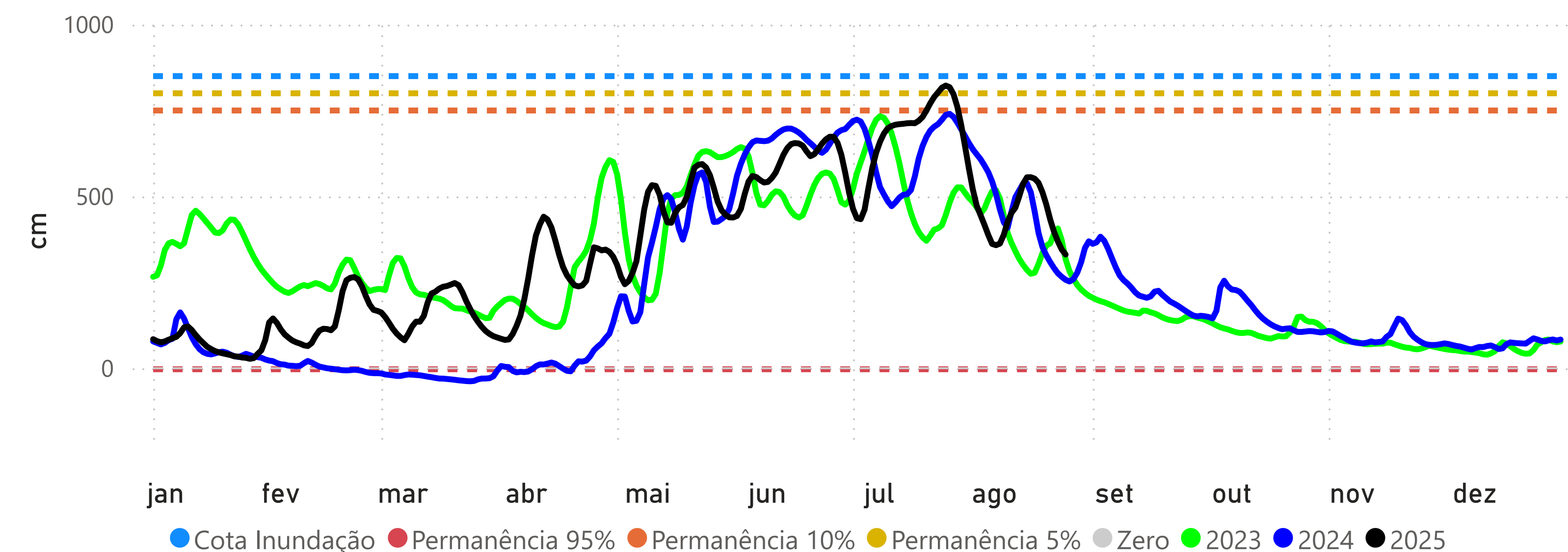
MANACAPURU (14100000) - RIO SOLIMÕES

Cota 95% = 789 cm Cota 10% = 1770 cm Cota Inundação (SGB) = 1820 cm Cota Inundação Severa (SGB) = 1960 cm



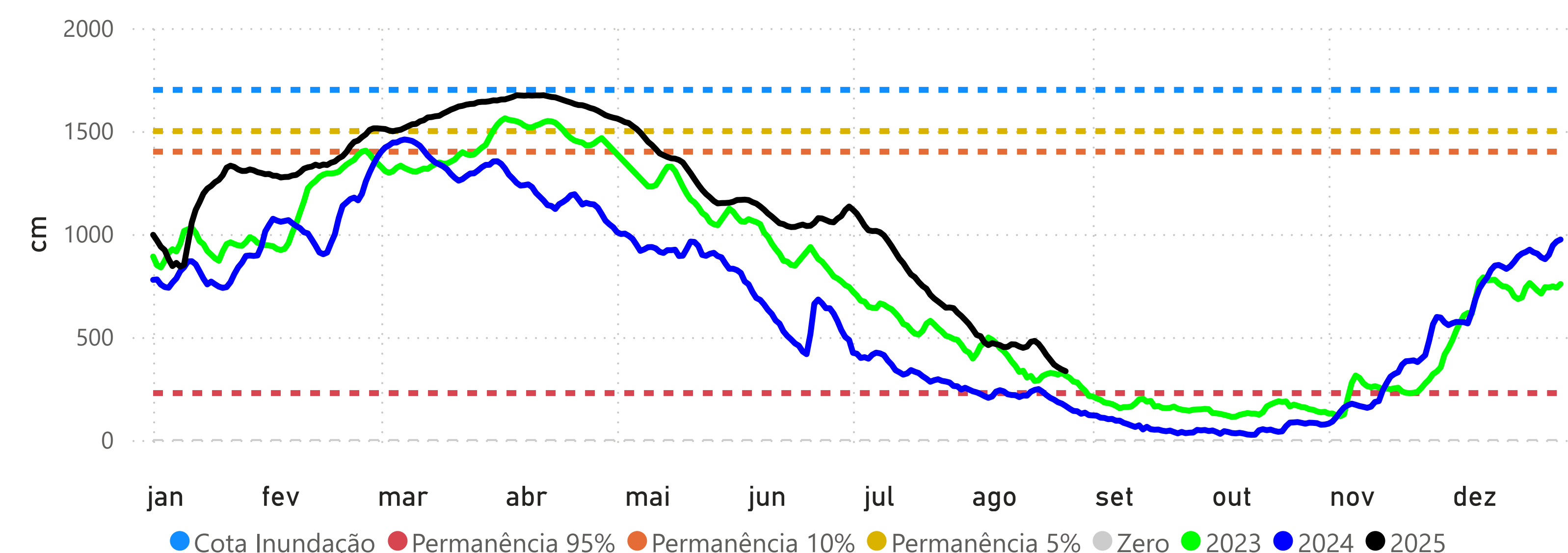
BOA VISTA (14620000) - RIO BRANCO

Cota 95% = -3 cm Cota 10% = 750 cm Cota Inundação (SGB) = 800 cm Cota Inundação Severa (SGB) = 850 cm



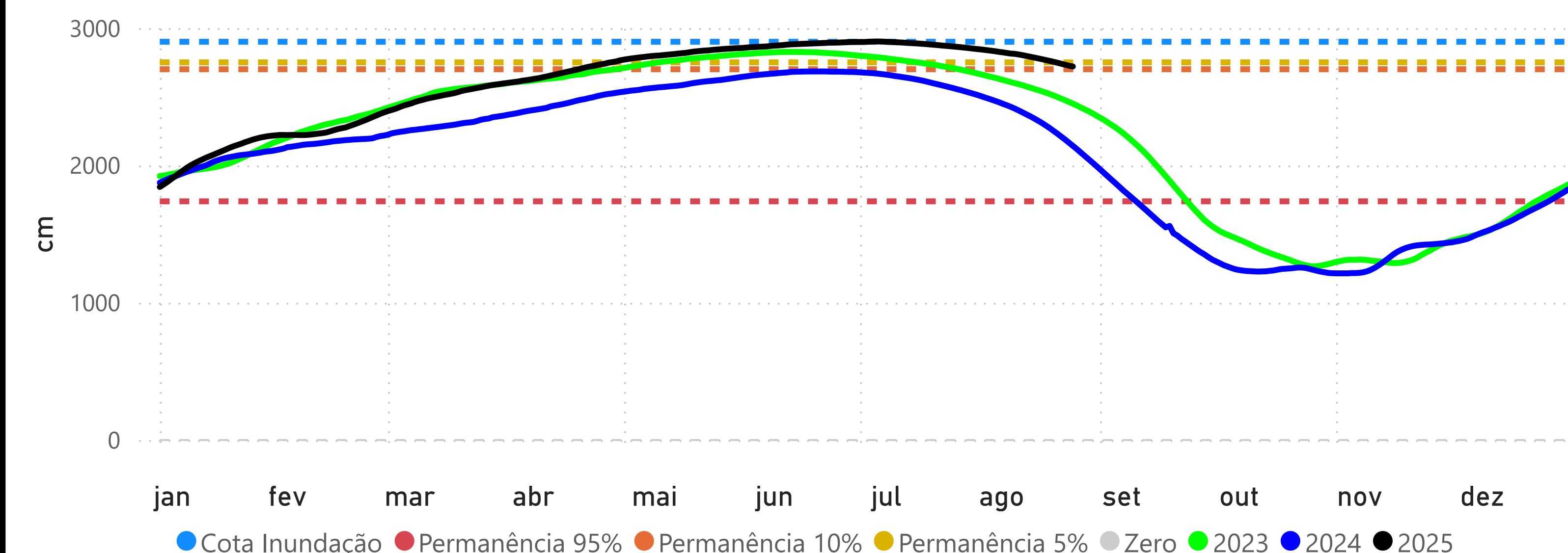
PORTO VELHO (15400000) - RIO MADEIRA

Cota 95% = 228 cm Cota 10% = 1400 cm Cota Inundação (SGB) = 1500 cm Cota Inundação Severa (SGB) = 1700 cm



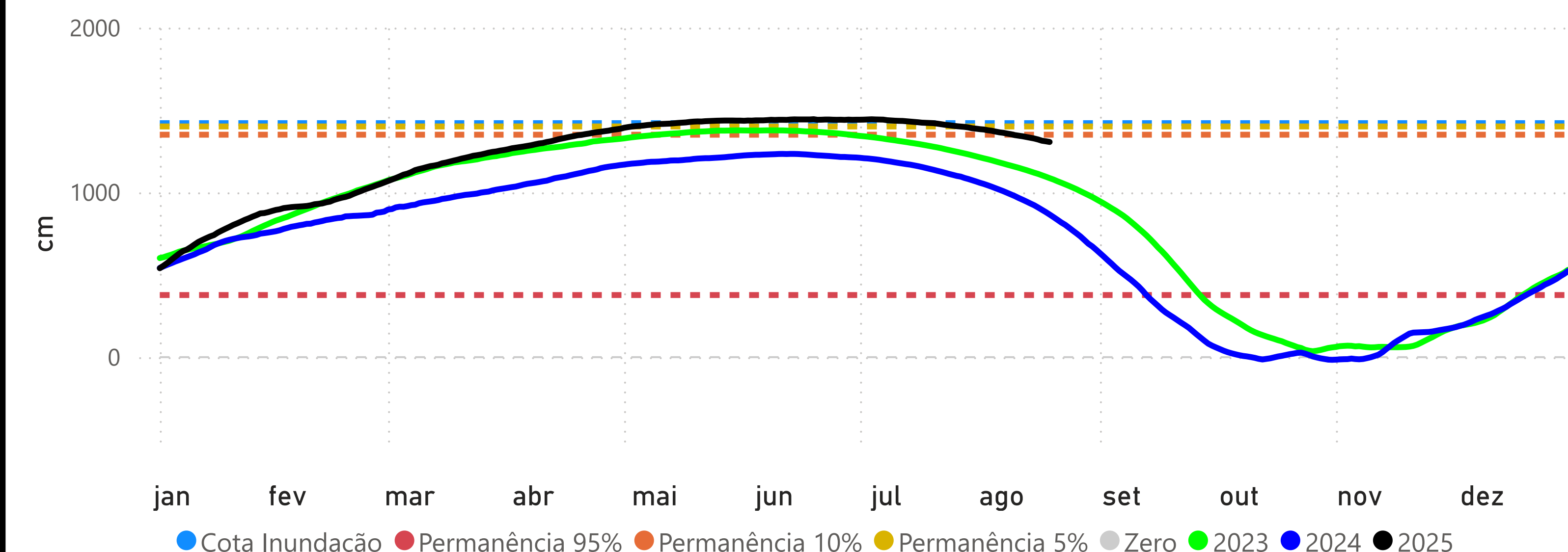
MANAUS (14990000) - RIO NEGRO

Cota 95% = 1738 cm Cota 10% = 2700 cm Cota Inundação (SGB) = 2750 cm Cota Inundação Severa (SGB) = 2900 cm



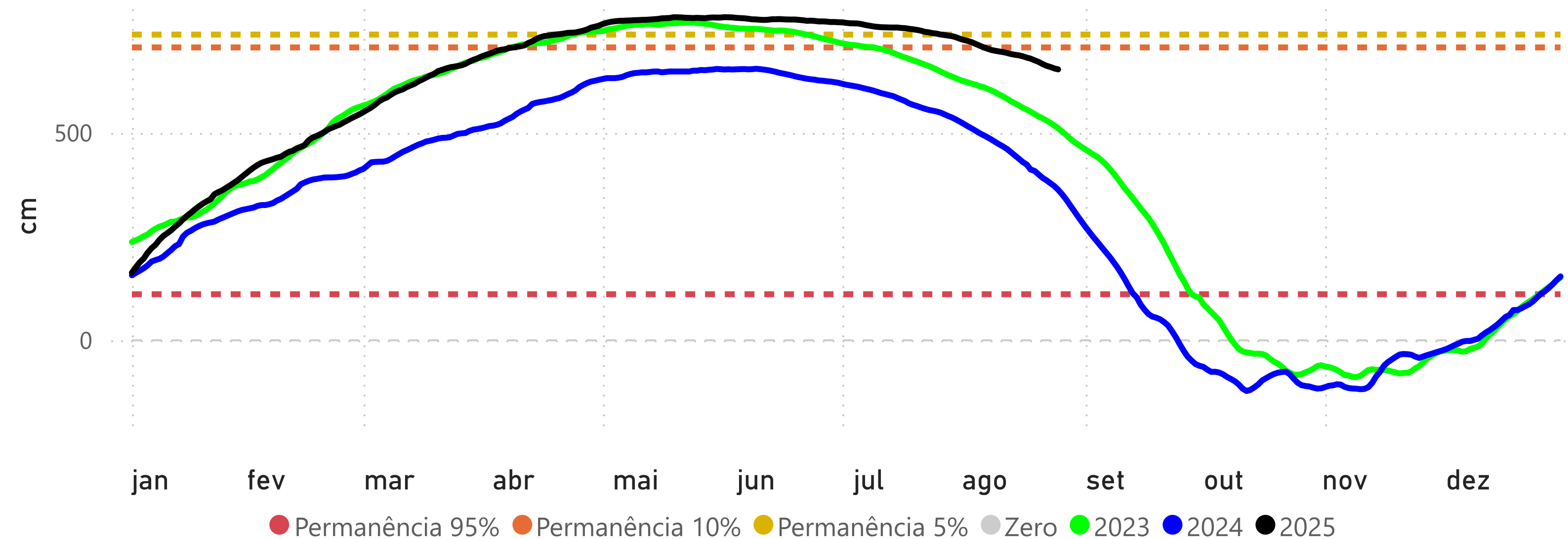
ITACOATIARA (16030000) - RIO AMAZONAS

Cota 95% = 377 cm Cota 10% = 1350 cm Cota Inundação (SGB) = 1400 cm Cota Inundação Severa (SGB) = 1420 cm



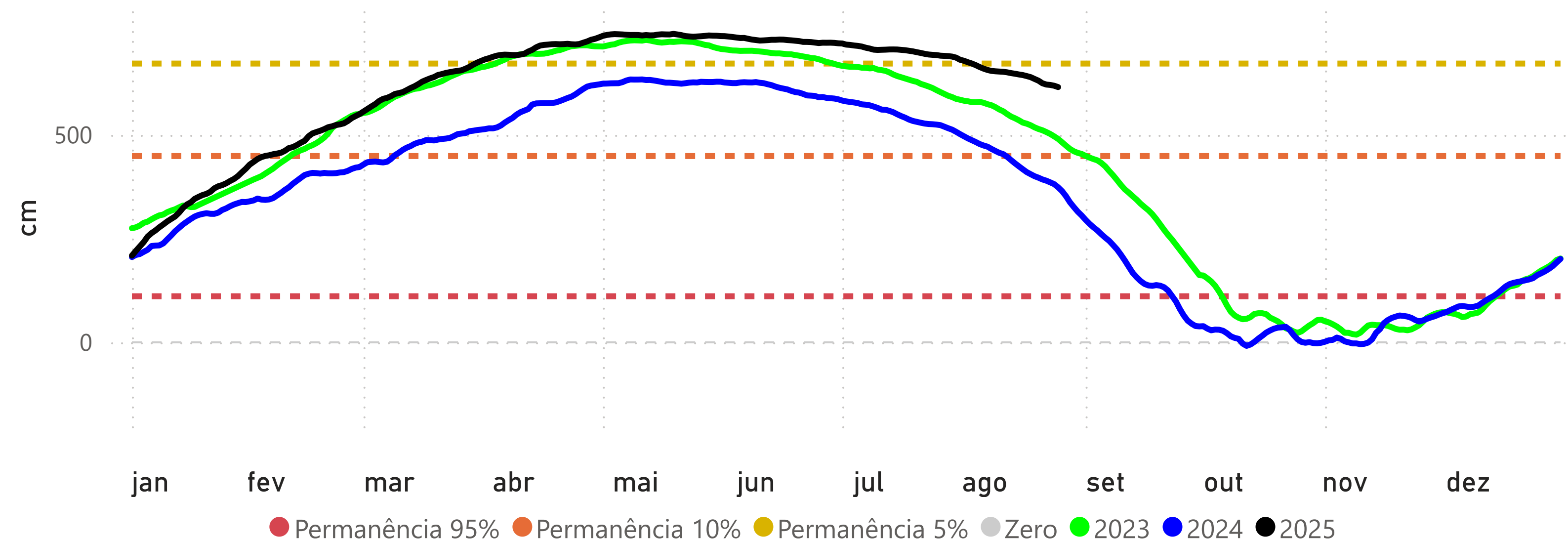
ÓBIDOS (17050001) - RIO AMAZONAS

Cota 95% = 111 cm Cota 10% = 706 cm Cota 5% = 737 cm



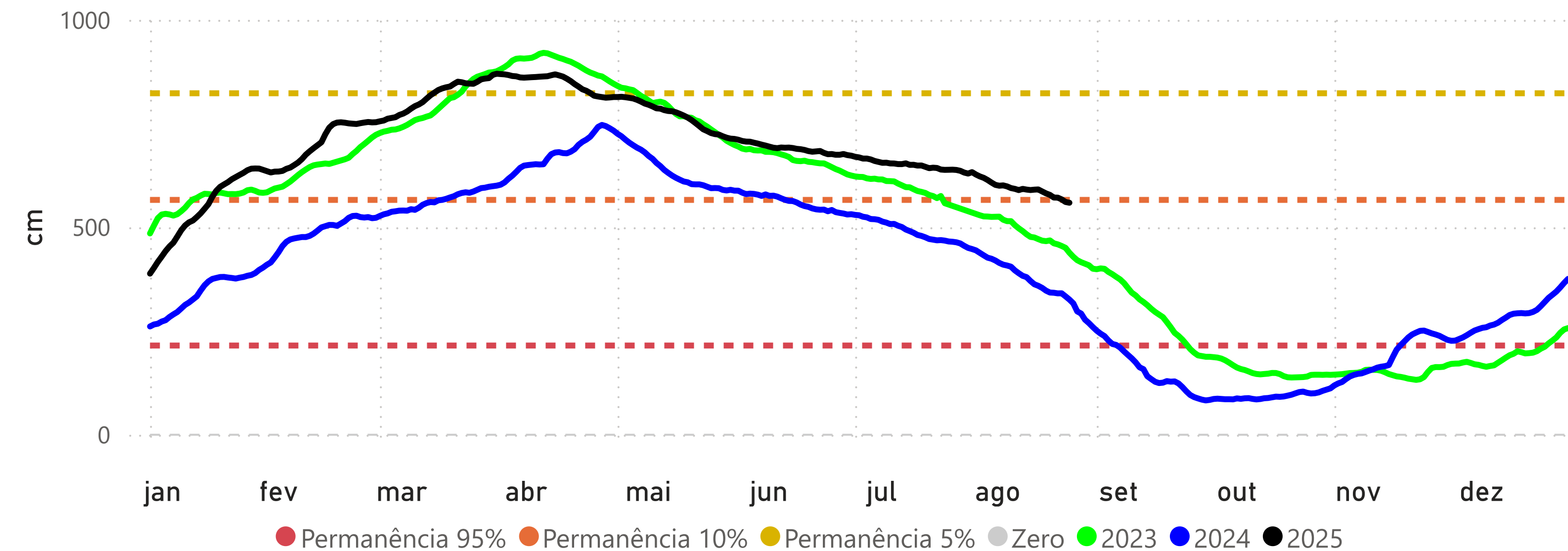
SANTARÉM (17900000) - RIO TAPAJÓS

Cota 95% = 111 cm Cota 10% = 449 cm Cota 5% = 672 cm



ITAITUBA (17730000) - RIO TAPAJÓS

Cota 95% = 215 cm Cota 10% = 566 cm Cota 5% = 823 cm



ALTAMIRA (18850000) - RIO XINGU

Cota 95% = 246 cm Cota 10% = 800 cm Cota 5% = 850 cm Cota Inundação (SGB) = 950 cm

