

## MANACAPURU - RIO SOLIMÕES

Código 14100000 - Área de Drenagem = 2200000 km²

Data	Nível (cm)	Referência	Limite (cm)	Diferença (cm)
14/08/2025	1865	Inundação	1960	-95
15/08/2025	1860	Inundação	1960	-100
16/08/2025	1854	Inundação	1960	-106
17/08/2025	1848	Inundação	1960	-112
18/08/2025	1843	Inundação	1960	-117

## TABATINGA - RIO SOLIMÕES

Código 10100000 - Área de Drenagem = 874000 km²

Data	Nível (cm)	Referência	Limite (cm)	Diferença (cm)
14/08/2025	559	Normal	802	-243
15/08/2025	554	Normal	802	-248
16/08/2025	541	Normal	802	-261
17/08/2025	524	Normal	802	-278
18/08/2025	518	Normal	802	-284

## CRUZEIRO DO SUL - RIO JURUÁ

Código 12500000 - Área de Drenagem = 37800 km²

Data	Nível (cm)	Referência	Limite (cm)	Diferença (cm)
14/08/2025	585	Normal	711	-126
15/08/2025	570	Normal	711	-141
16/08/2025	541	Normal	711	-170
17/08/2025	505	Estiagem	315	190
18/08/2025	478	Estiagem	315	163

## RIO BRANCO - RIO ACRE

Código 13600002 - Área de Drenagem = 23500 km²

Data	Nível (cm)	Referência	Limite (cm)	Diferença (cm)
14/08/2025	s/inf	-	-	-
15/08/2025	s/inf	-	-	-
16/08/2025	s/inf	-	-	-
17/08/2025	s/inf	-	-	-
18/08/2025	s/inf	-	-	-

## PORTO VELHO - RIO MADEIRA

Código 15400000 - Área de Drenagem = 976000 km²

Data	Nível (cm)	Referência	Limite (cm)	Diferença (cm)
14/08/2025	448	Estiagem	228	220
15/08/2025	453	Estiagem	228	225
16/08/2025	477	Estiagem	228	249
17/08/2025	481	Estiagem	228	253
18/08/2025	470	Estiagem	228	242

## BOA VISTA - RIO BRANCO

Código 14620000 - Área de Drenagem = 97200 km²

Data	Nível (cm)	Referência	Limite (cm)	Diferença (cm)
14/08/2025	537	Alerta	800	-263
15/08/2025	556	Alerta	800	-244
16/08/2025	556	Alerta	800	-244
17/08/2025	552	Alerta	800	-248
18/08/2025	544	Alerta	800	-256

## ITACOATIARA - RIO AMAZONAS

Código 16030000 - Área de Drenagem = 4350000 km²

Data	Nível (cm)	Referência	Limite (cm)	Diferença (cm)
14/08/2025	1332	Alerta	1400	-69
15/08/2025	1328	Alerta	1400	-72
16/08/2025	1323	Alerta	1400	-77
17/08/2025	1315	Alerta	1400	-85
18/08/2025	1310	Alerta	1400	-90

## ÓBIDOS - RIO AMAZONAS

Código 17050001 - Área de Drenagem = 4670000 km²

Data	Nível (cm)	Referência	Limite (cm)	Diferença (cm)
14/08/2025	688	Atenção	706	-18
15/08/2025	687	Atenção	706	-19
16/08/2025	685	Atenção	706	-21
17/08/2025	682	Atenção	706	-24
18/08/2025	679	Atenção	706	-27

## ALTAMIRA - RIO XINGU

Código 18850000 - Área de Drenagem = 448000 km²

Data	Nível (cm)	Referência	Limite (cm)	Diferença (cm)
14/08/2025	658	Atenção	800	-142
15/08/2025	658	Atenção	800	-142
16/08/2025	659	Atenção	800	-141
17/08/2025	660	Atenção	800	-140
18/08/2025	660	Atenção	800	-140

## SANTARÉM - RIO TAPAJÓS

Código 17900000 - Área de Drenagem = 493000 km²

Data	Nível (cm)	Referência	Limite (cm)	Diferença (cm)
14/08/2025	647	Alerta	672	-25
15/08/2025	646	Alerta	672	-26
16/08/2025	644	Alerta	672	-28
17/08/2025	642	Alerta	672	-30
18/08/2025	640	Alerta	672	-32

## ITAITUBA - RIO TAPAJÓS

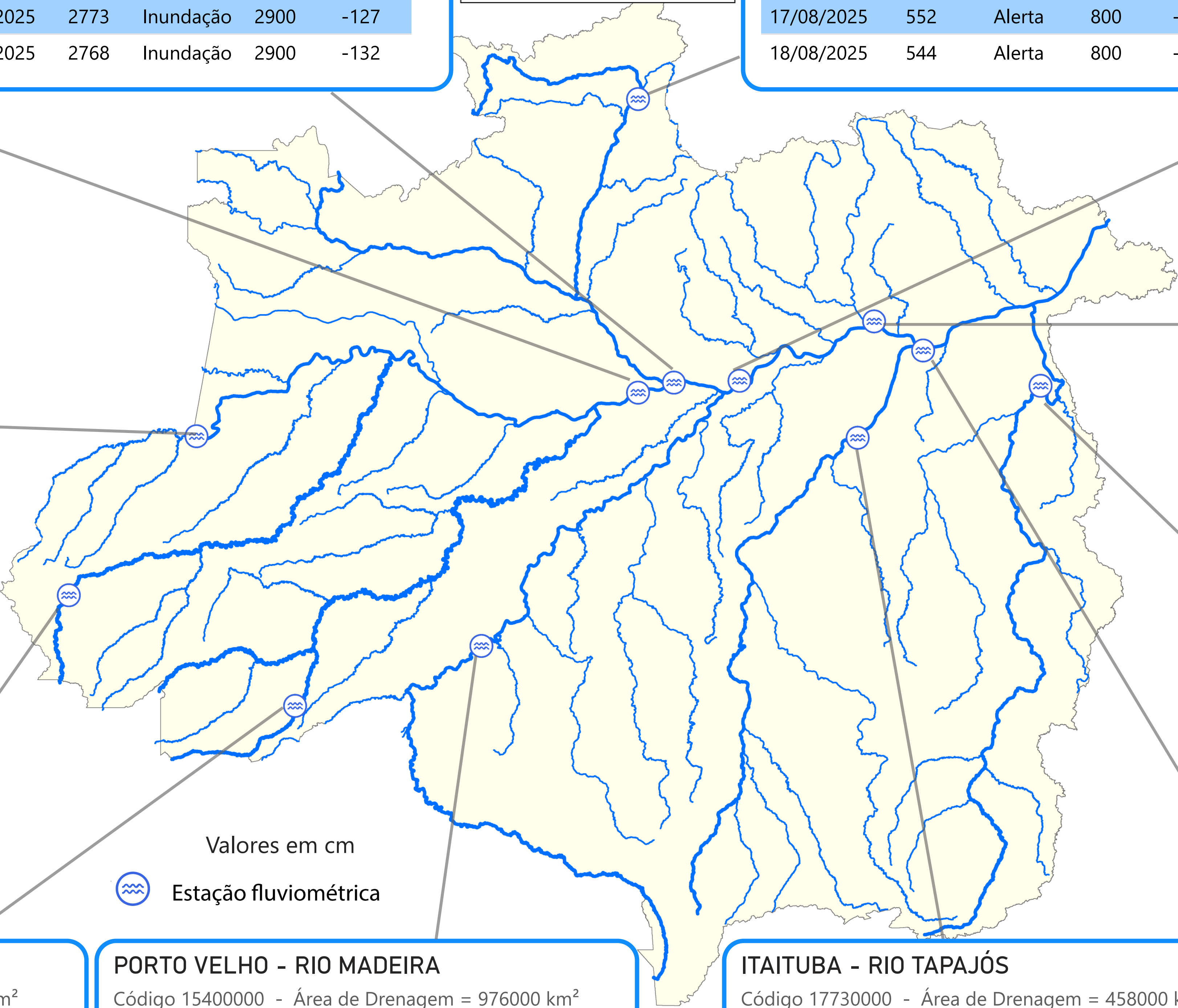
Código 17730000 - Área de Drenagem = 458000 km²

Data	Nível (cm)	Referência	Limite (cm)	Diferença (cm)
14/08/2025	591	Atenção	566	25
15/08/2025	590	Atenção	566	24
16/08/2025	591	Atenção	566	25
17/08/2025	591	Atenção	566	25
18/08/2025	586	Atenção	566	20

## MANAUS - RIO NEGRO

Código 14990000 - Área de Drenagem = 712000 km²

Data	Nível (cm)	Referência	Limite (cm)	Diferença (cm)
14/08/2025	2791	Inundação	2900	-109
15/08/2025	2785	Inundação	2900	-115
16/08/2025	2779	Inundação	2900	-121
17/08/2025	2773	Inundação	2900	-127
18/08/2025	2768	Inundação	2900	-132



Valores em cm

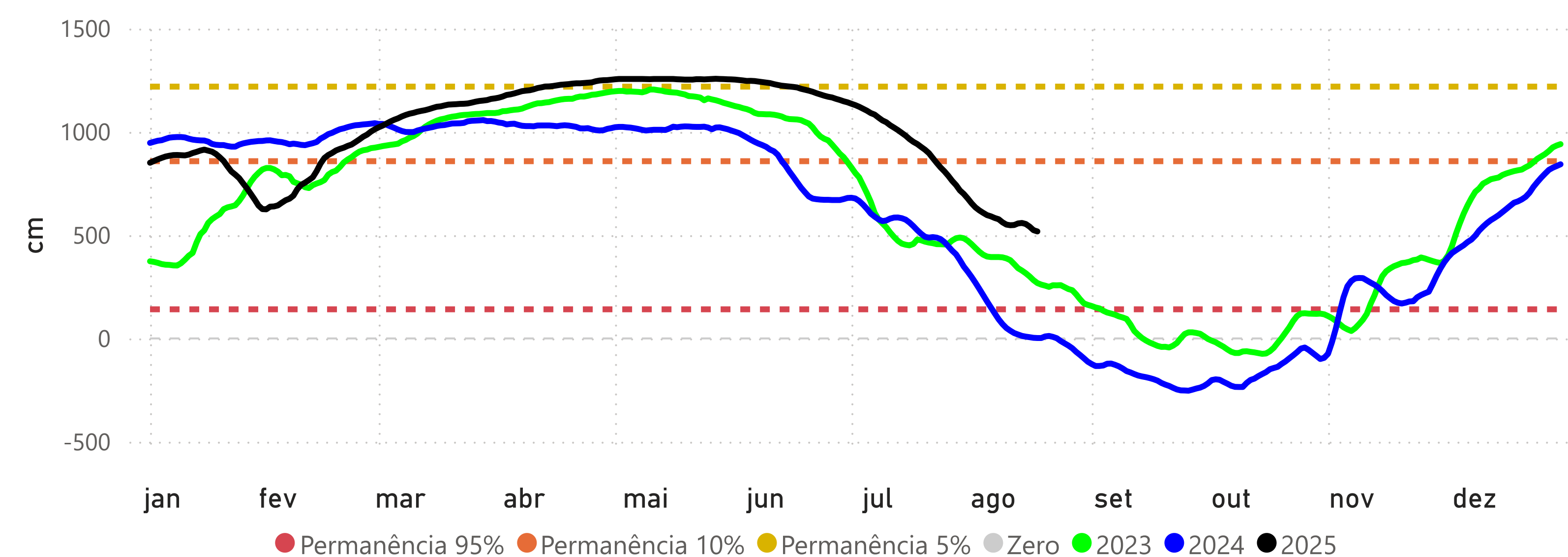


Estação fluviométrica



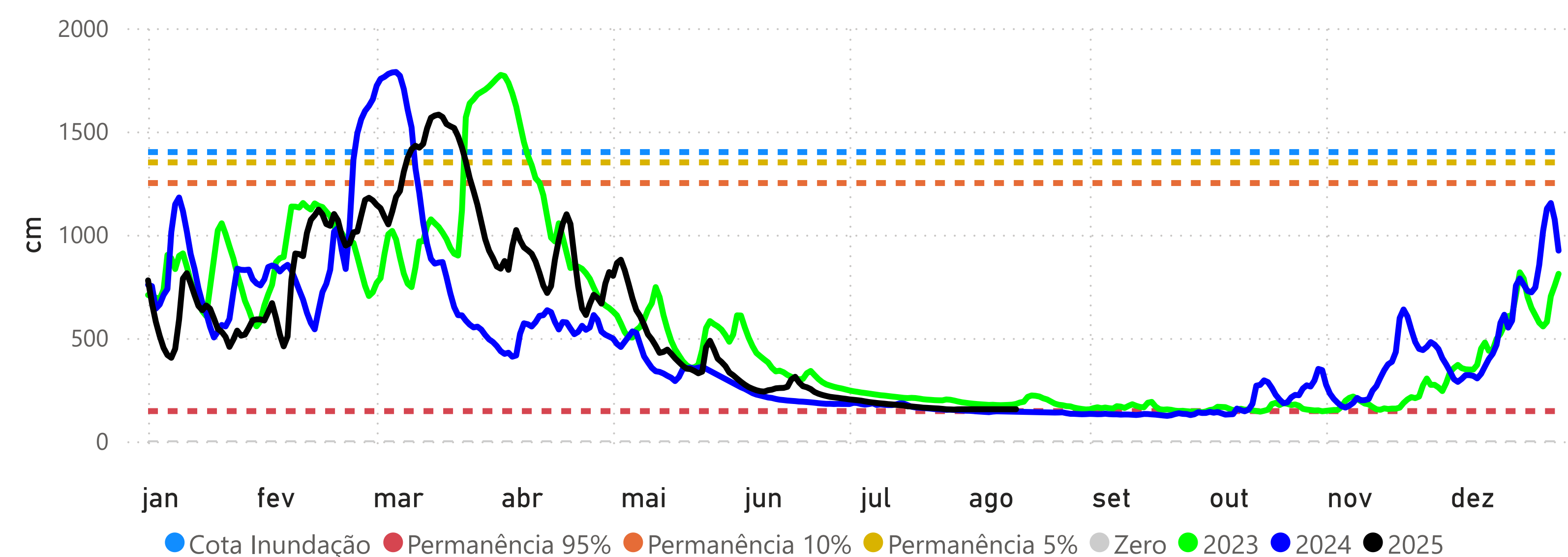
## TABATINGA (10100000) - RIO SOLIMÕES

Cota 95% = 141 cm Cota 10% = 858 cm Cota 5% = 1219 cm

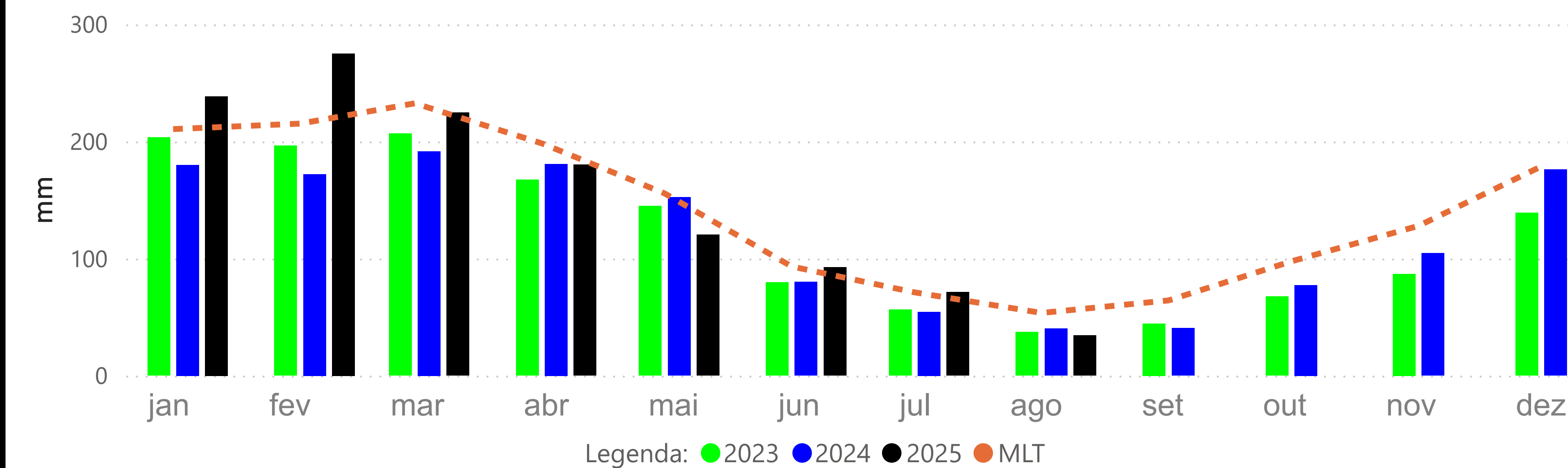


## RIO BRANCO (13600002) - RIO ACRE

Cota 95% = 146 cm Cota 10% = 1250 cm Cota 5% = 1350 cm Cota Inundação (SGB) = 1400 cm

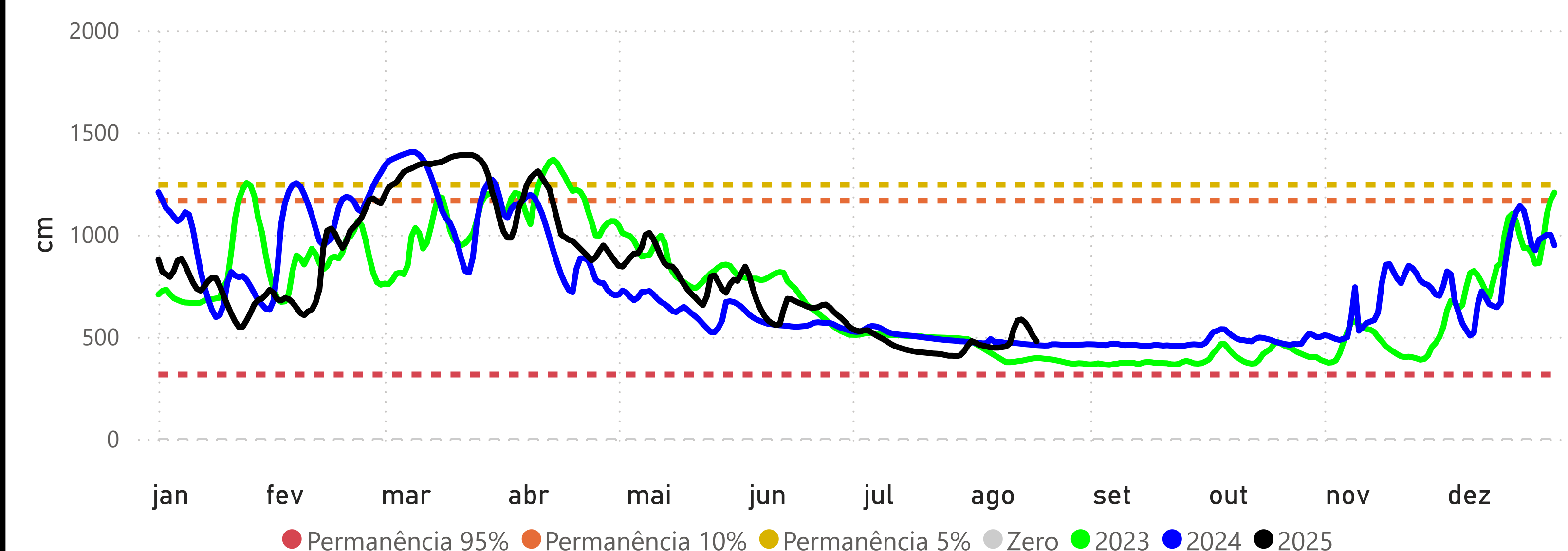


## PRECIPITAÇÃO ACUMULADA MENSAL - RH AMAZONAS



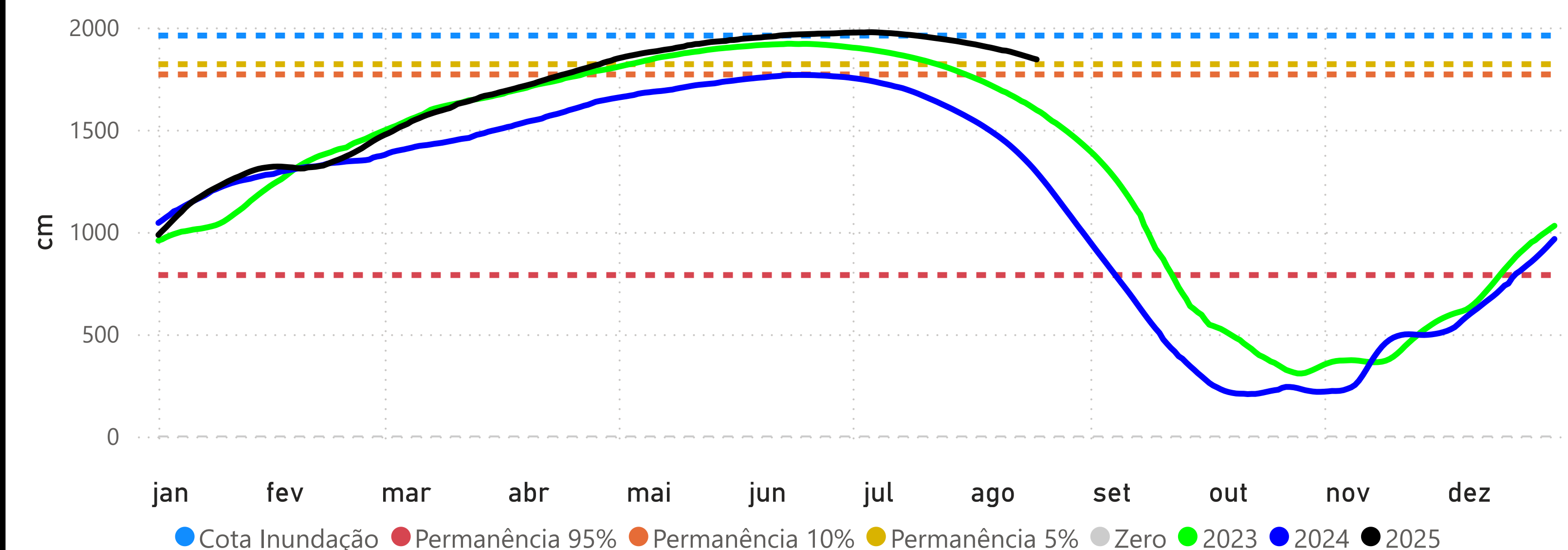
## CRUZEIRO DO SUL (12500000) - RIO JURUÁ

Cota 95% = 315 cm Cota 10% = 1166 cm Cota 5% = 1244 cm



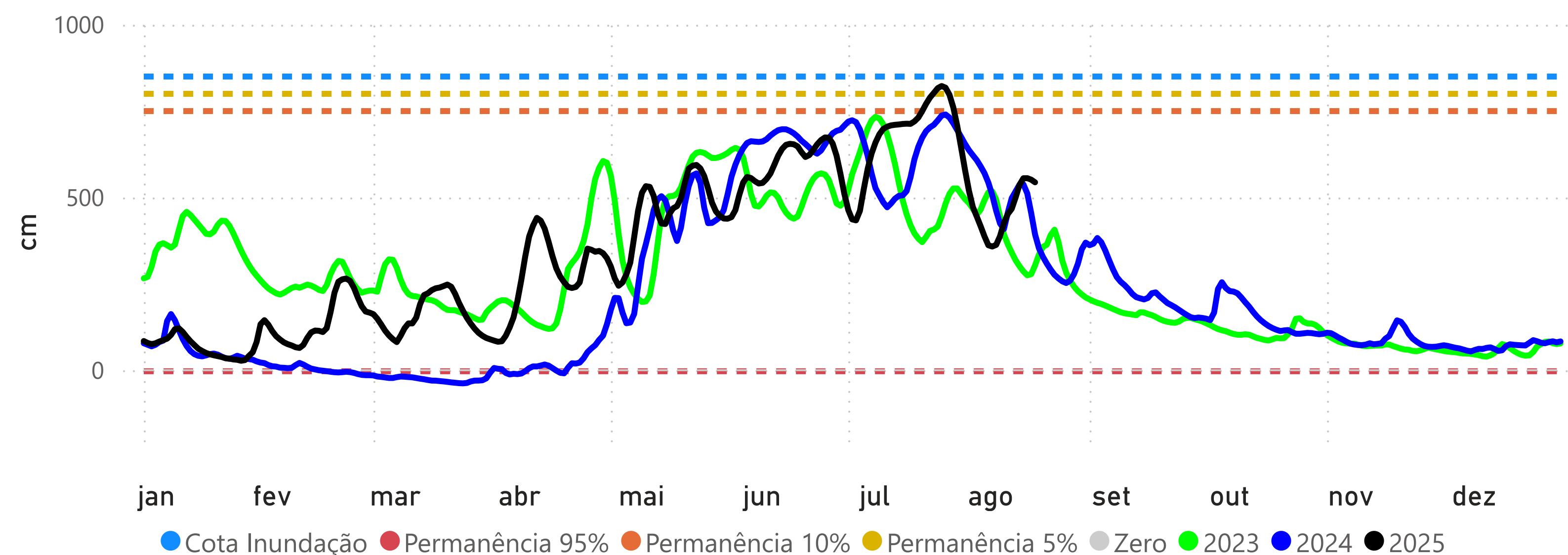
## MANACAPURU (14100000) - RIO SOLIMÕES

Cota 95% = 789 cm Cota 10% = 1770 cm Cota Inundação (SGB) = 1820 cm Cota Inundação Severa (SGB) = 1960 cm



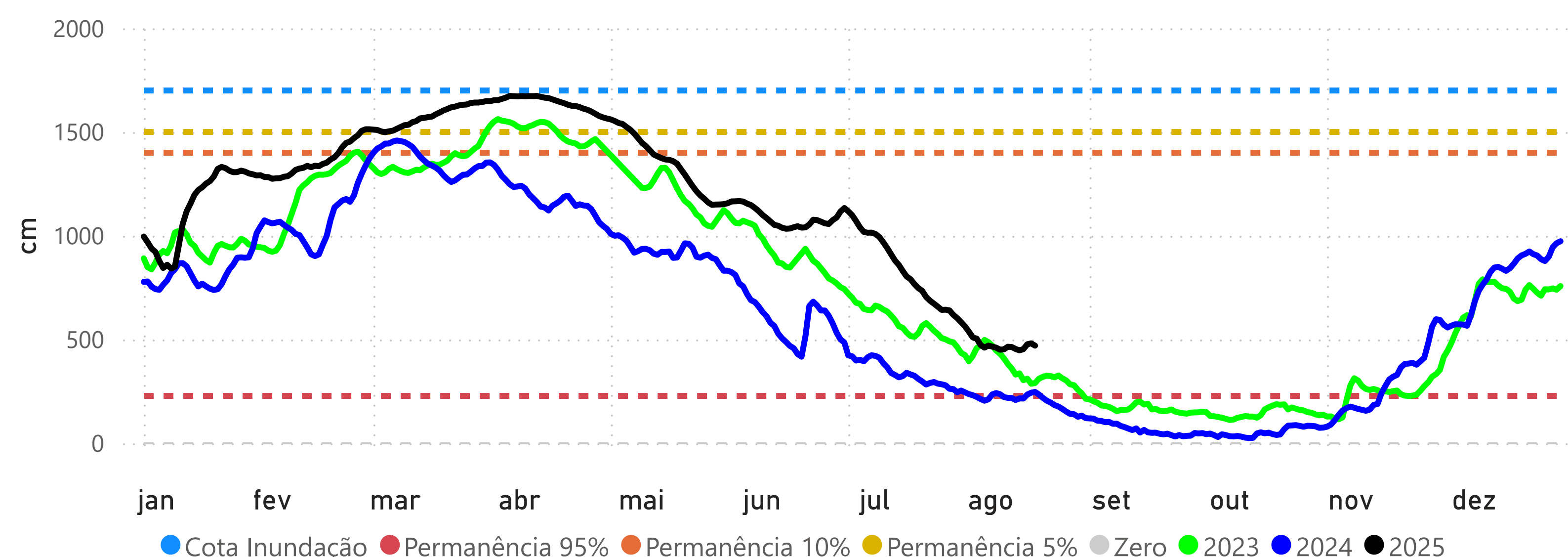
## BOA VISTA (14620000) - RIO BRANCO

Cota 95% = -3 cm Cota 10% = 750 cm Cota Inundação (SGB) = 800 cm Cota Inundação Severa (SGB) = 850 cm



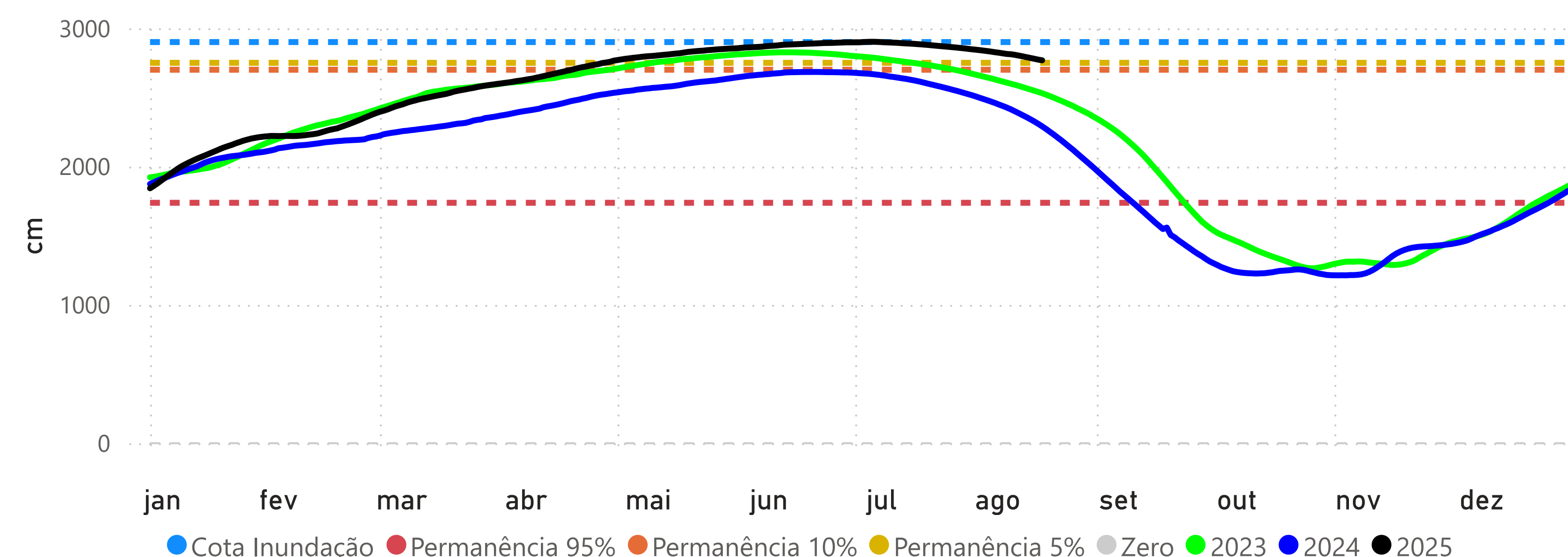
## PORTO VELHO (15400000) - RIO MADEIRA

Cota 95% = 228 cm Cota 10% = 1400 cm Cota Inundação (SGB) = 1500 cm Cota Inundação Severa (SGB) = 1700 cm



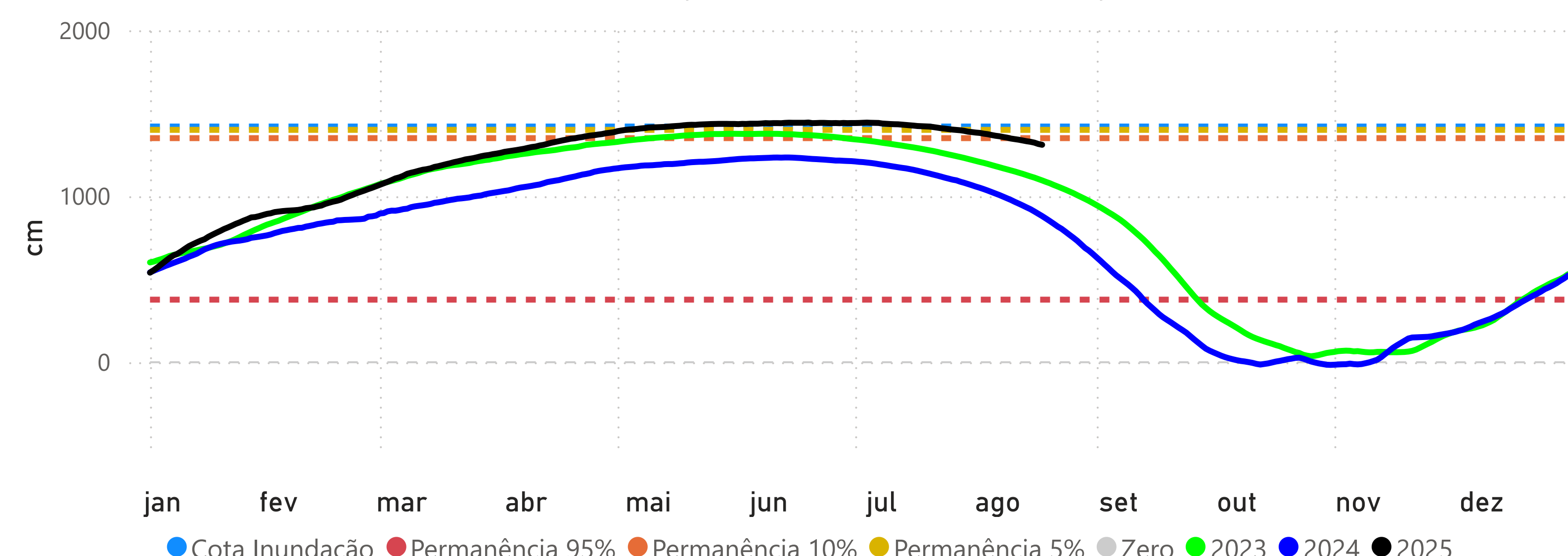
## MANAUS (14990000) - RIO NEGRO

Cota 95% = 1738 cm Cota 10% = 2700 cm Cota Inundação (SGB) = 2750 cm Cota Inundação Severa (SGB) = 2900 cm



## ITACOATIARA (16030000) - RIO AMAZONAS

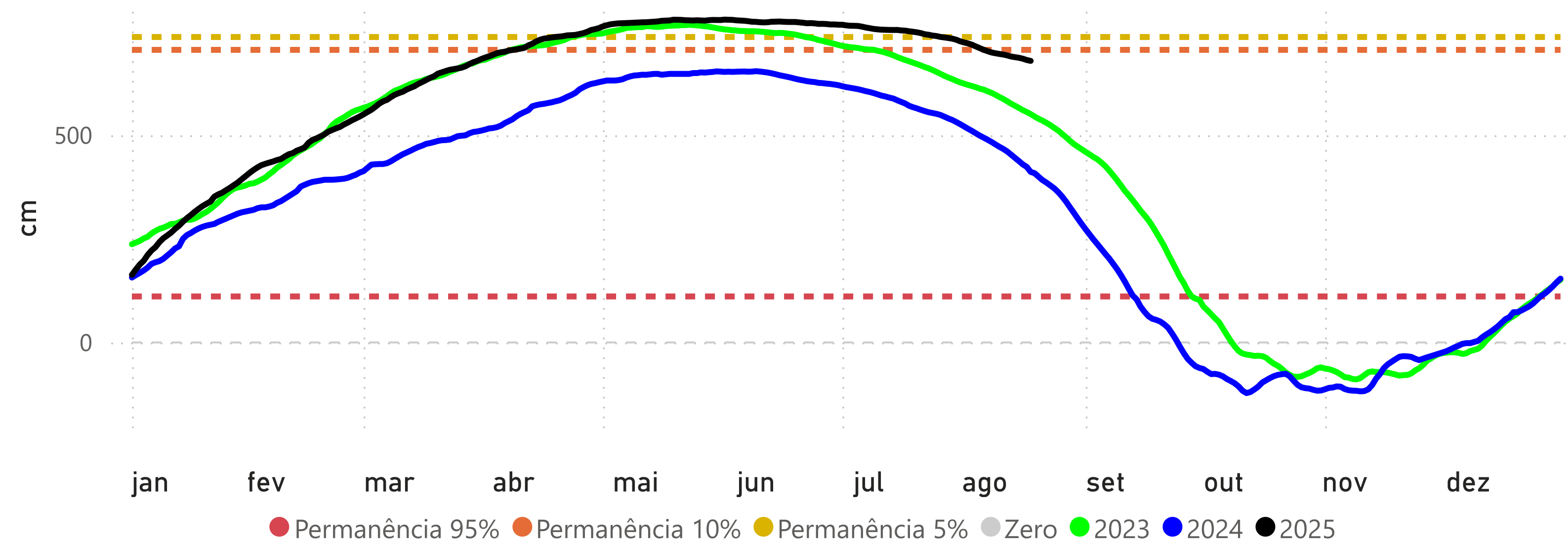
Cota 95% = 377 cm Cota 10% = 1350 cm Cota Inundação (SGB) = 1400 cm Cota Inundação Severa (SGB) = 1420 cm





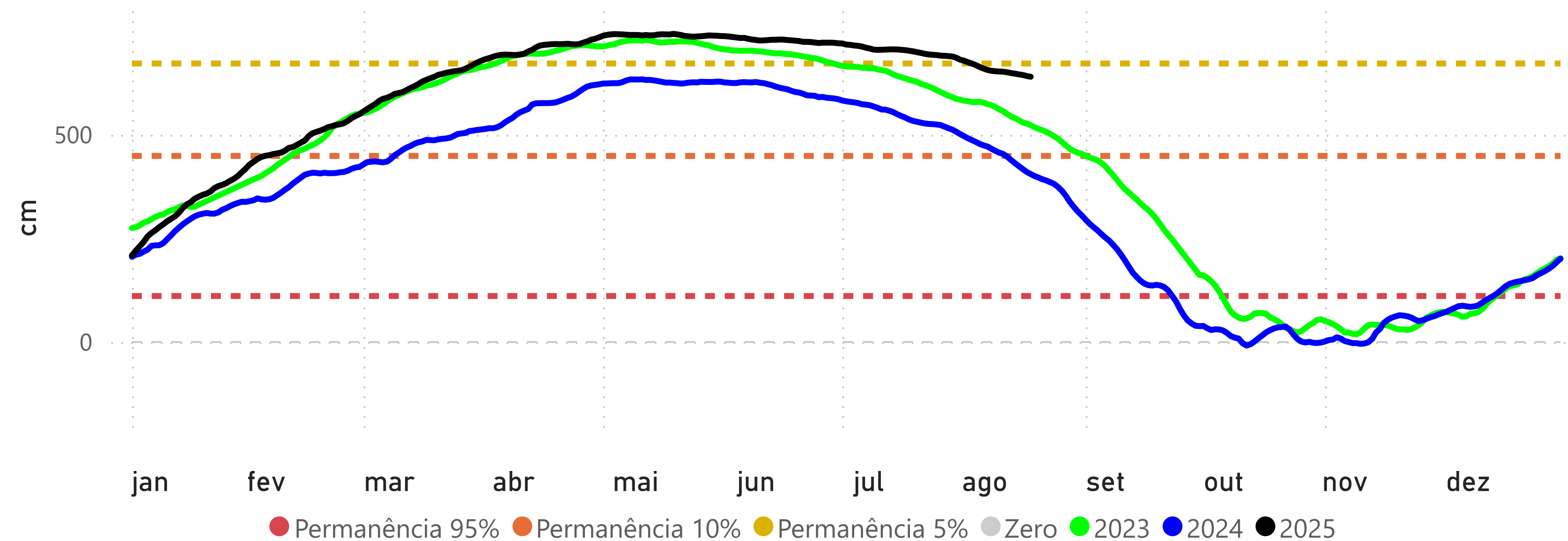
## ÓBIDOS (17050001) - RIO AMAZONAS

Cota 95% = 111 cm Cota 10% = 706 cm Cota 5% = 737 cm



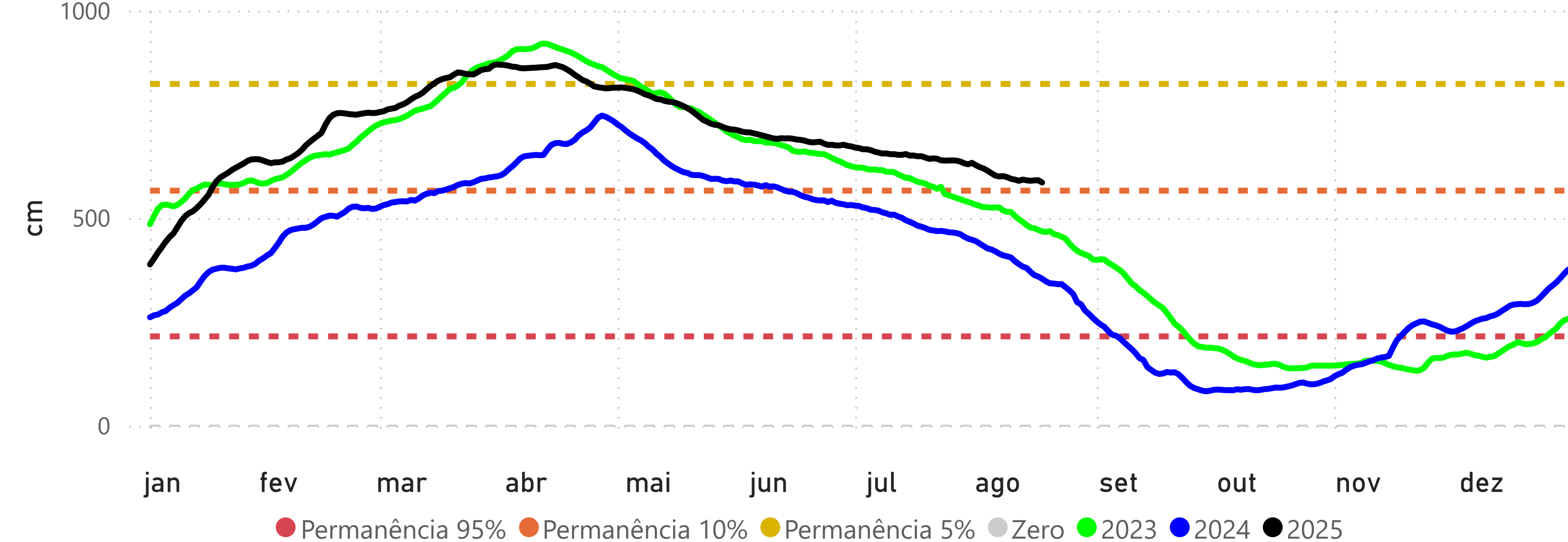
## SANTARÉM (17900000) - RIO TAPAJÓS

Cota 95% = 111 cm Cota 10% = 449 cm Cota 5% = 672 cm



## ITAITUBA (17730000) - RIO TAPAJÓS

Cota 95% = 215 cm Cota 10% = 566 cm Cota 5% = 823 cm



## ALTAMIRA (18850000) - RIO XINGU

Cota 95% = 246 cm Cota 10% = 800 cm Cota 5% = 850 cm Cota Inundação (SGB) = 950 cm

