

## MANACAPURU - RIO SOLIMÕES

Código 14100000 - Área de Drenagem = 2200000 km²

Data	Nível (cm)	Referência	Limite (cm)	Diferença (cm)
09/08/2025	1888	Inundação	1960	-72
10/08/2025	1886	Inundação	1960	-74
11/08/2025	1882	Inundação	1960	-78
12/08/2025	1876	Inundação	1960	-84
13/08/2025	1872	Inundação	1960	-88

## TABATINGA - RIO SOLIMÕES

Código 10100000 - Área de Drenagem = 874000 km²

Data	Nível (cm)	Referência	Limite (cm)	Diferença (cm)
09/08/2025	562	Normal	802	-240
10/08/2025	551	Normal	802	-251
11/08/2025	548	Normal	802	-254
12/08/2025	549	Normal	802	-253
13/08/2025	556	Normal	802	-246

## CRUZEIRO DO SUL - RIO JURUÁ

Código 12500000 - Área de Drenagem = 37800 km²

Data	Nível (cm)	Referência	Limite (cm)	Diferença (cm)
09/08/2025	449	Estiagem	315	134
10/08/2025	452	Estiagem	315	137
11/08/2025	468	Estiagem	315	153
12/08/2025	536	Normal	711	-175
13/08/2025	576	Normal	711	-135

## RIO BRANCO - RIO ACRE

Código 13600002 - Área de Drenagem = 23500 km²

Data	Nível (cm)	Referência	Limite (cm)	Diferença (cm)
09/08/2025	155	Estiagem	146	9
10/08/2025	155	Estiagem	146	9
11/08/2025	155	Estiagem	146	9
12/08/2025	155	Estiagem	146	9
13/08/2025	155	Estiagem	146	9

## PORTO VELHO - RIO MADEIRA

Código 15400000 - Área de Drenagem = 976000 km²

Data	Nível (cm)	Referência	Limite (cm)	Diferença (cm)
09/08/2025	451	Estiagem	228	223
10/08/2025	452	Estiagem	228	224
11/08/2025	465	Estiagem	228	237
12/08/2025	464	Estiagem	228	236
13/08/2025	451	Estiagem	228	223

## BOA VISTA - RIO BRANCO

Código 14620000 - Área de Drenagem = 97200 km²

Data	Nível (cm)	Referência	Limite (cm)	Diferença (cm)
09/08/2025	388	Normal	208	180
10/08/2025	427	Normal	208	219
11/08/2025	452	Normal	208	244
12/08/2025	467	Normal	208	259
13/08/2025	492	Alerta	800	-308

## ITACOATIARA - RIO AMAZONAS

Código 16030000 - Área de Drenagem = 4350000 km²

Data	Nível (cm)	Referência	Limite (cm)	Diferença (cm)
09/08/2025	1353	Alerta	1400	-47
10/08/2025	1348	Alerta	1400	-53
11/08/2025	1345	Alerta	1400	-55
12/08/2025	s/inf	-	-	-
13/08/2025	s/inf	-	-	-

## ÓBIDOS - RIO AMAZONAS

Código 17050001 - Área de Drenagem = 4670000 km²

Data	Nível (cm)	Referência	Limite (cm)	Diferença (cm)
09/08/2025	698	Atenção	706	-8
10/08/2025	696	Atenção	706	-10
11/08/2025	695	Atenção	706	-11
12/08/2025	693	Atenção	706	-13
13/08/2025	690	Atenção	706	-16

## ALTAMIRA - RIO XINGU

Código 18850000 - Área de Drenagem = 448000 km²

Data	Nível (cm)	Referência	Limite (cm)	Diferença (cm)
09/08/2025	661	Atenção	800	-139
10/08/2025	659	Atenção	800	-141
11/08/2025	658	Atenção	800	-142
12/08/2025	658	Atenção	800	-142
13/08/2025	657	Atenção	800	-143

## SANTARÉM - RIO TAPAJÓS

Código 17900000 - Área de Drenagem = 493000 km²

Data	Nível (cm)	Referência	Limite (cm)	Diferença (cm)
09/08/2025	653	Alerta	672	-19
10/08/2025	653	Alerta	672	-19
11/08/2025	652	Alerta	672	-20
12/08/2025	651	Alerta	672	-21
13/08/2025	649	Alerta	672	-23

## ITAITUBA - RIO TAPAJÓS

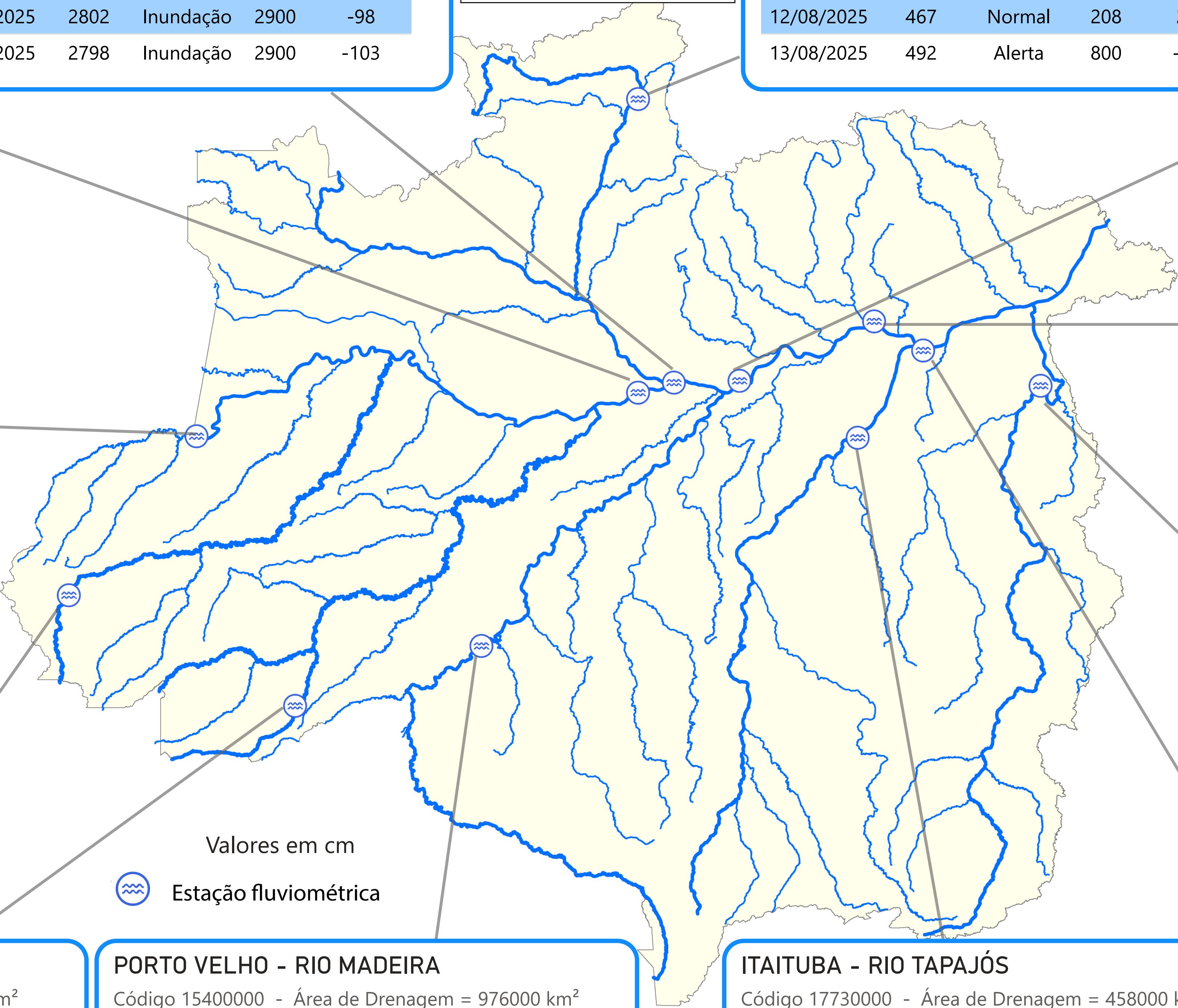
Código 17730000 - Área de Drenagem = 458000 km²

Data	Nível (cm)	Referência	Limite (cm)	Diferença (cm)
09/08/2025	599	Atenção	566	33
10/08/2025	595	Atenção	566	29
11/08/2025	593	Atenção	566	27
12/08/2025	590	Atenção	566	24
13/08/2025	595	Atenção	566	29

## MANAUS - RIO NEGRO

Código 14990000 - Área de Drenagem = 712000 km²

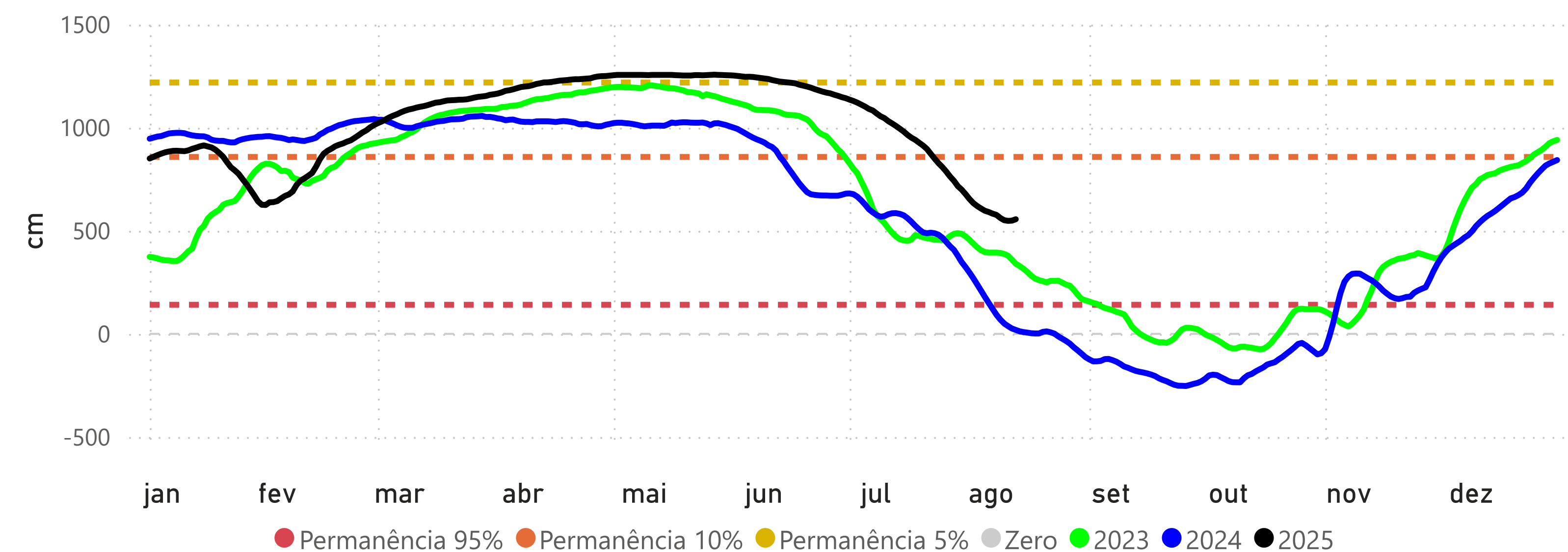
Data	Nível (cm)	Referência	Limite (cm)	Diferença (cm)
09/08/2025	2814	Inundação	2900	-86
10/08/2025	2812	Inundação	2900	-88
11/08/2025	2808	Inundação	2900	-92
12/08/2025	2802	Inundação	2900	-98
13/08/2025	2798	Inundação	2900	-103





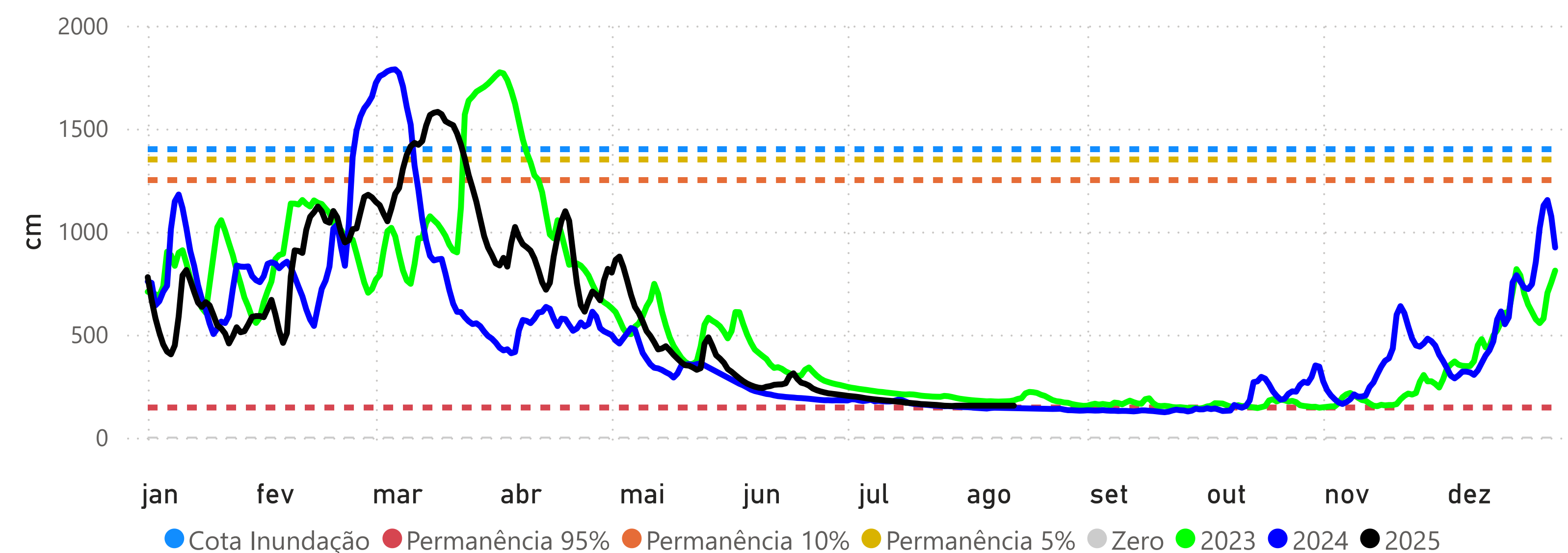
## TABATINGA (10100000) - RIO SOLIMÕES

Cota 95% = 141 cm Cota 10% = 858 cm Cota 5% = 1219 cm

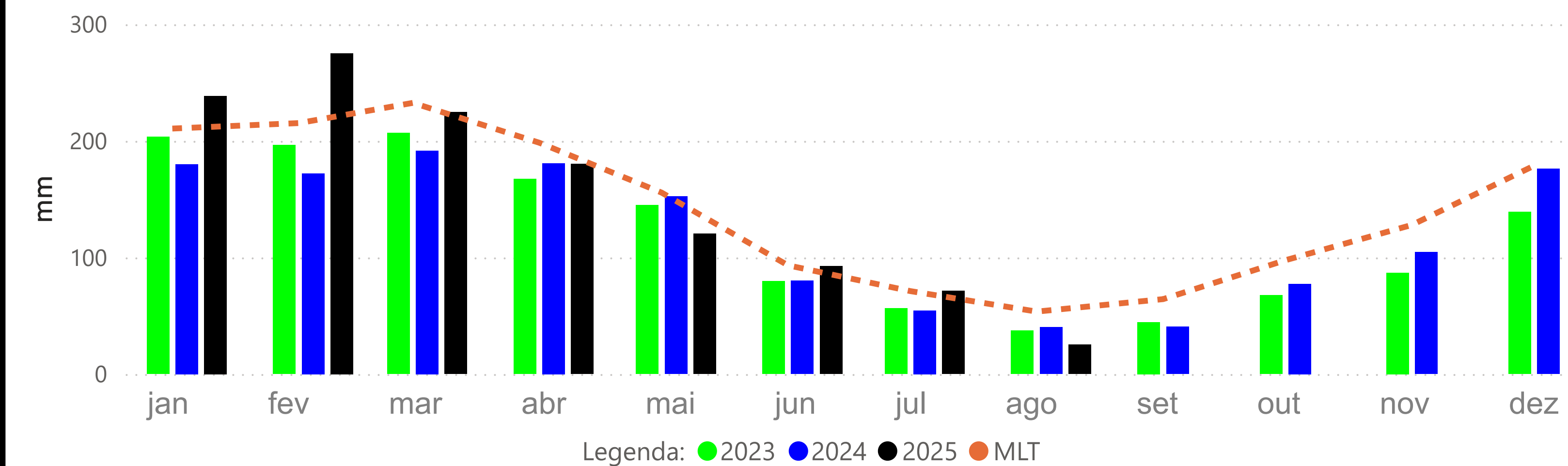


## RIO BRANCO (13600002) - RIO ACRE

Cota 95% = 146 cm Cota 10% = 1250 cm Cota 5% = 1350 cm Cota Inundação (SGB) = 1400 cm

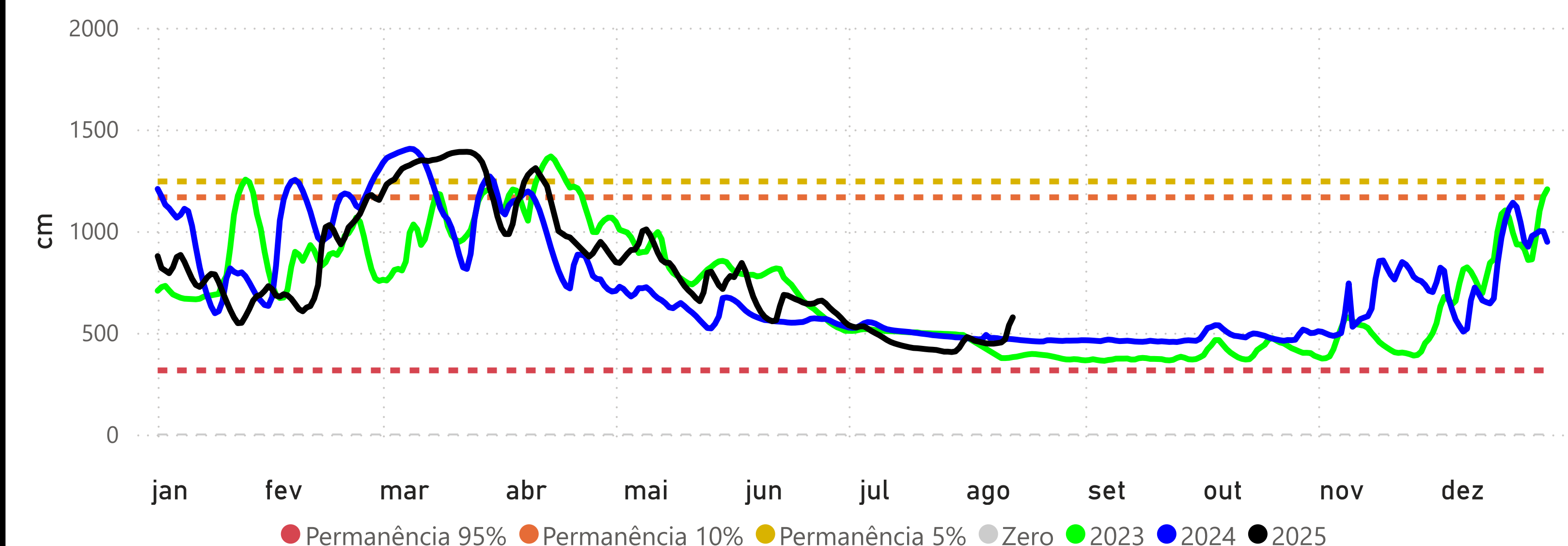


## PRECIPITAÇÃO ACUMULADA MENSAL - RH AMAZONAS



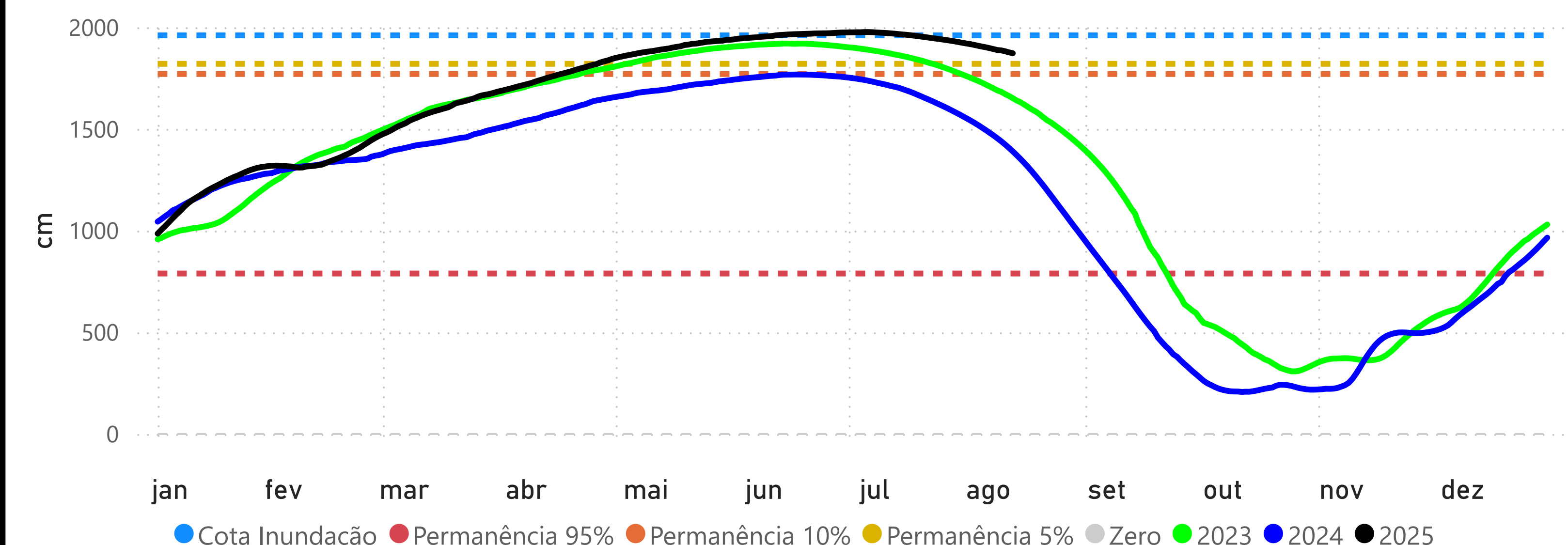
## CRUZEIRO DO SUL (12500000) - RIO JURUÁ

Cota 95% = 315 cm Cota 10% = 1166 cm Cota 5% = 1244 cm



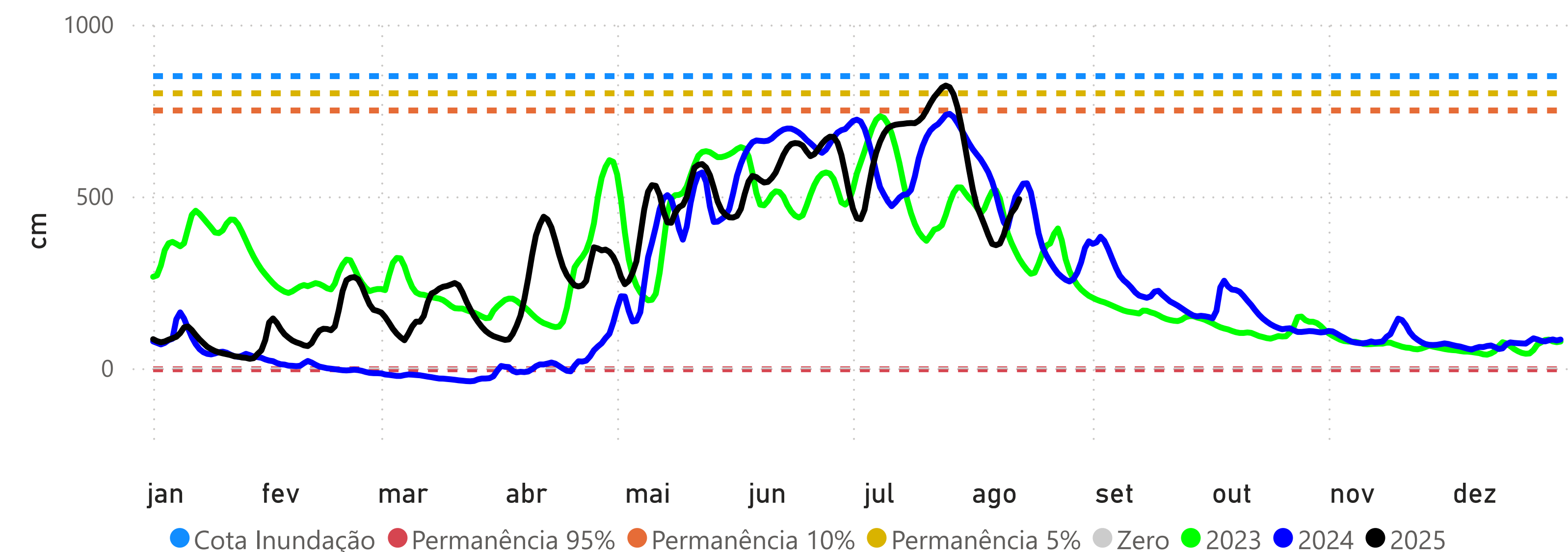
## MANACAPURU (14100000) - RIO SOLIMÕES

Cota 95% = 789 cm Cota 10% = 1770 cm Cota Inundação (SGB) = 1820 cm Cota Inundação Severa (SGB) = 1960 cm



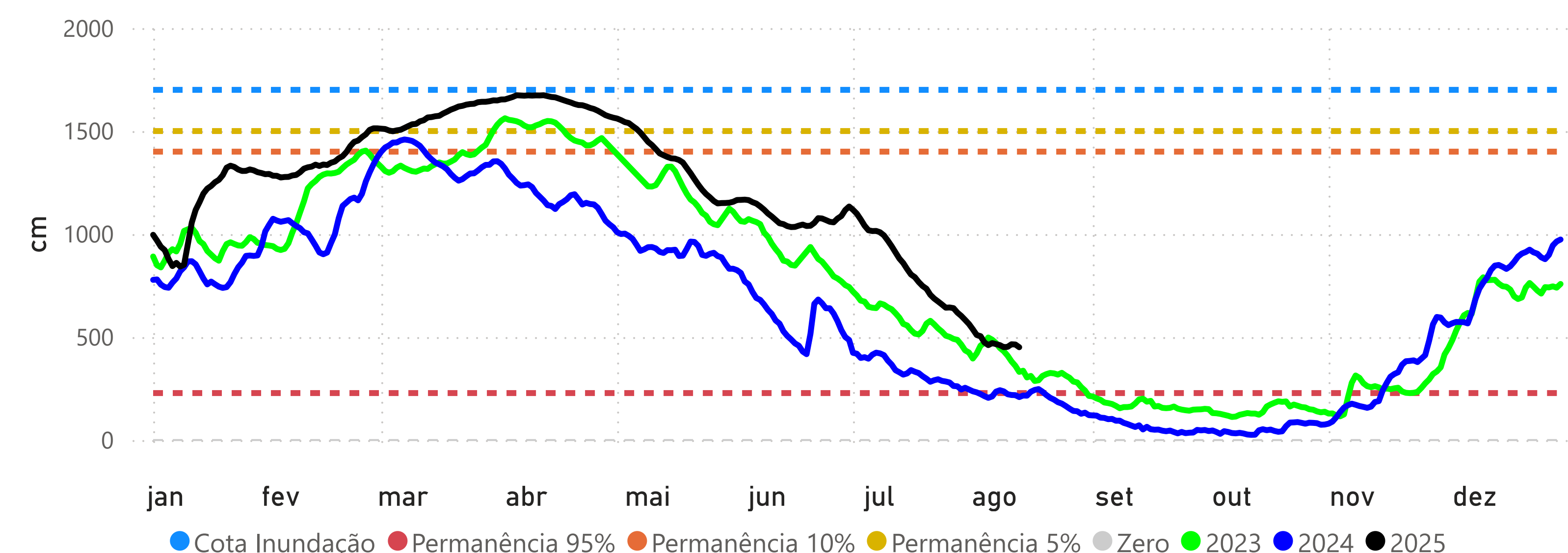
## BOA VISTA (14620000) - RIO BRANCO

Cota 95% = -3 cm Cota 10% = 750 cm Cota Inundação (SGB) = 800 cm Cota Inundação Severa (SGB) = 850 cm



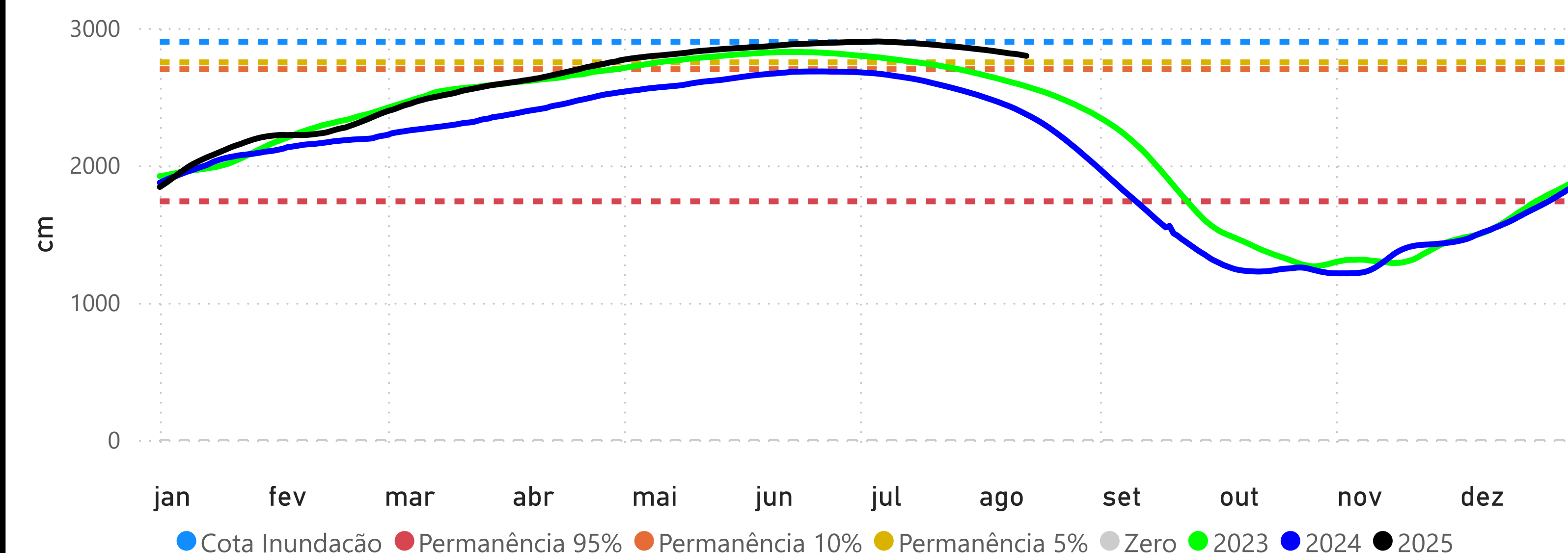
## PORTO VELHO (15400000) - RIO MADEIRA

Cota 95% = 228 cm Cota 10% = 1400 cm Cota Inundação (SGB) = 1500 cm Cota Inundação Severa (SGB) = 1700 cm



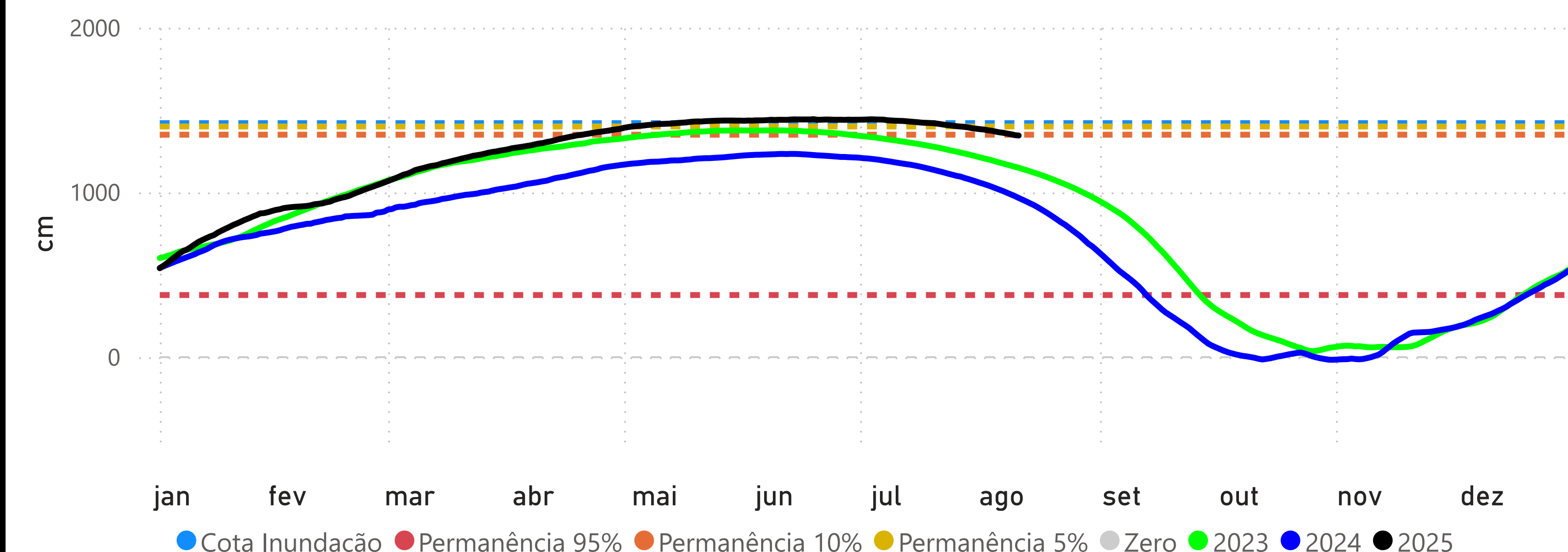
## MANAUS (14990000) - RIO NEGRO

Cota 95% = 1738 cm Cota 10% = 2700 cm Cota Inundação (SGB) = 2750 cm Cota Inundação Severa (SGB) = 2900 cm



## ITACOATIARA (16030000) - RIO AMAZONAS

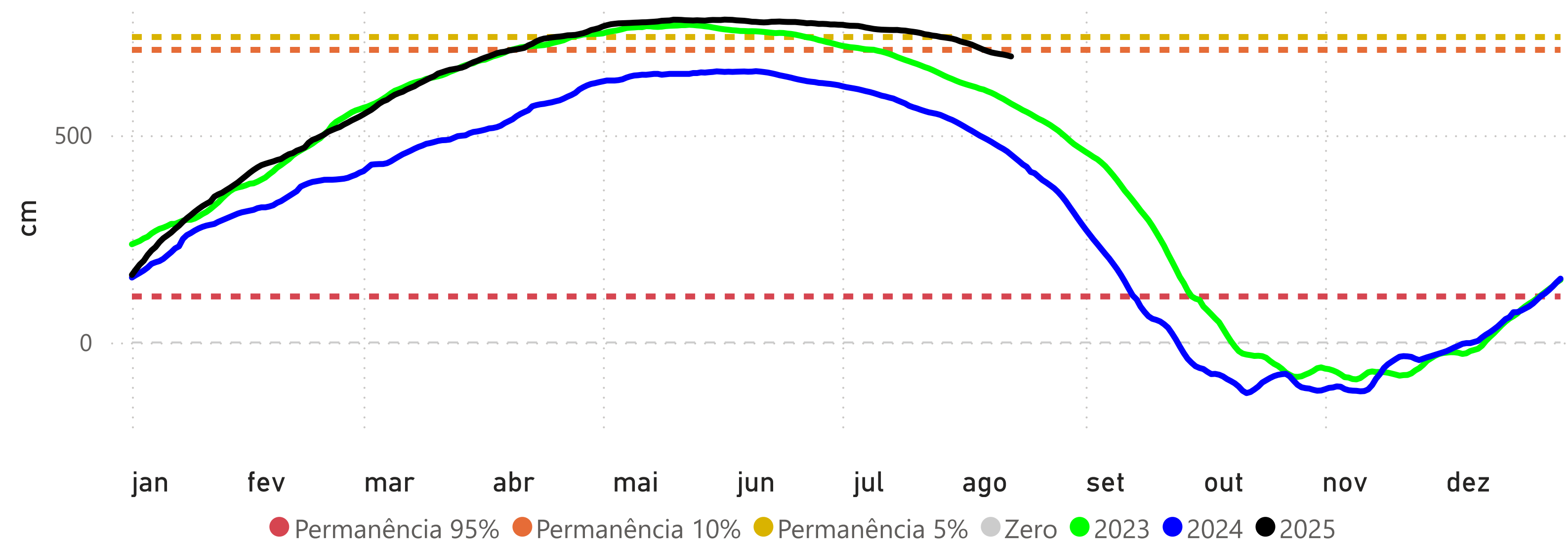
Cota 95% = 377 cm Cota 10% = 1350 cm Cota Inundação (SGB) = 1400 cm Cota Inundação Severa (SGB) = 1420 cm





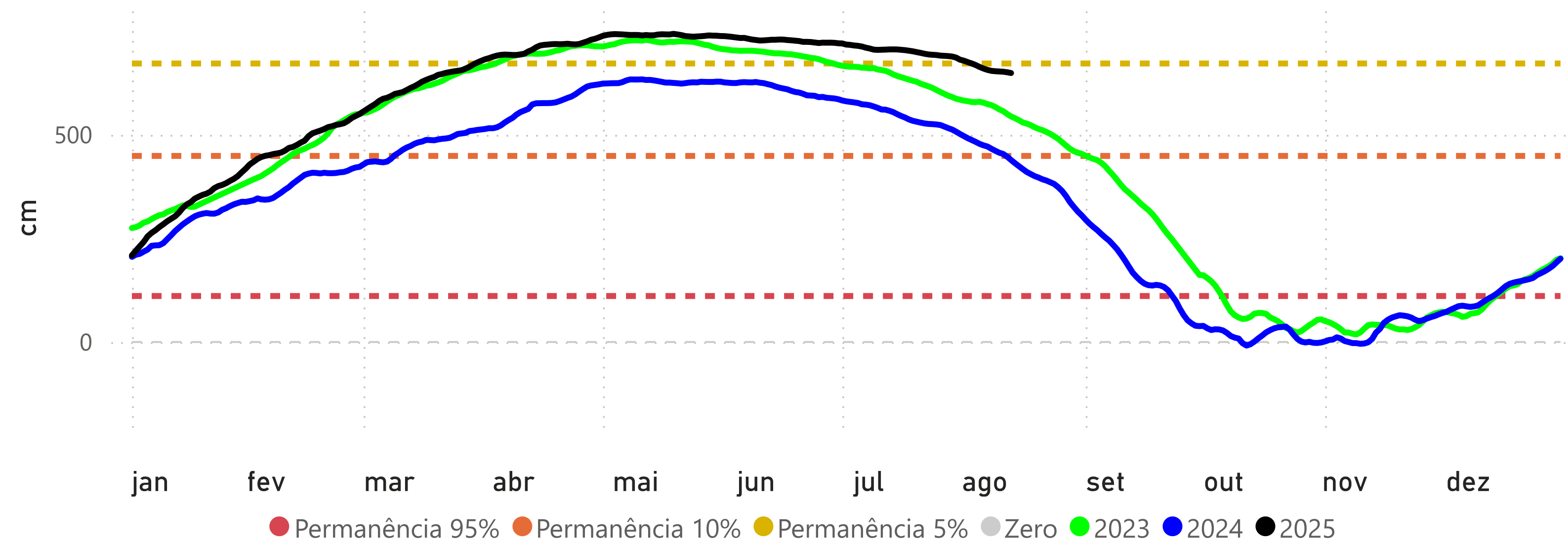
## ÓBIDOS (17050001) - RIO AMAZONAS

Cota 95% = 111 cm Cota 10% = 706 cm Cota 5% = 737 cm



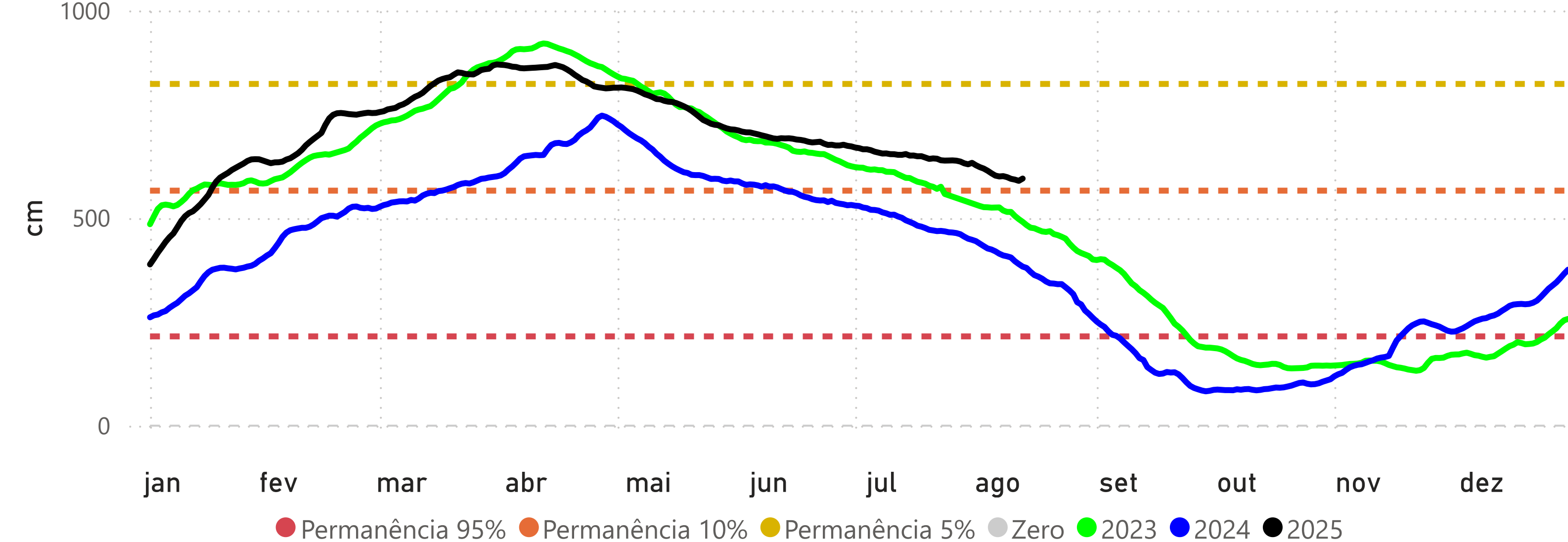
## SANTARÉM (17900000) - RIO TAPAJÓS

Cota 95% = 111 cm Cota 10% = 449 cm Cota 5% = 672 cm



## ITAITUBA (17730000) - RIO TAPAJÓS

Cota 95% = 215 cm Cota 10% = 566 cm Cota 5% = 823 cm



## ALTAMIRA (18850000) - RIO XINGU

Cota 95% = 246 cm Cota 10% = 800 cm Cota 5% = 850 cm Cota Inundação (SGB) = 950 cm

