

# SALA DE SITUAÇÃO

## Acompanhamento da Bacia do Rio Amazonas

**30/09/2020**

**Boa Vista - 14620000 \*\*\*\***

Data	Cota (cm)	Relação com a vazante máxima (cm)
27/09	239	229
28/09	230	220
29/09	240	230
* 30/09	238	228

Data	Cota (cm)	Relação com a vazante máxima (cm)
27/09	239	229
28/09	230	220
29/09	240	230
* 30/09	238	228

**Caracaraí - 14710000 \*\*\***

Data	Cota (cm)	Relação com a vazante máxima (cm)
27/09	323	333
28/09	307	317
29/09	296	306
* 30/09	294	304

Data	Cota (cm)	Relação com a vazante máxima (cm)
27/09	323	333
28/09	307	317
29/09	296	306
* 30/09	294	304

**Tabatinga - 10100000 \*\*\***

Data	Cota (cm)	Relação com a cota de inundação (cm)
27/09	136	-1174
28/09	163	-1147
29/09	179	-1131
* 30/09	206	-1104

Data	Cota (cm)	Relação com a cota de inundação (cm)
27/09	136	-1174
28/09	163	-1147
29/09	179	-1131
* 30/09	206	-1104

**Manaus - 14990000 \*\*\***

Data	Cota (cm)	Relação com a cota da máxima cheia (cm)
27/09	1883	-1011
28/09	1862	-1032
29/09	1842	-1052
* 30/09	1827	-1067

Data	Cota (cm)	Relação com a cota da máxima cheia (cm)
27/09	1883	-1011
28/09	1862	-1032
29/09	1842	-1052
* 30/09	1827	-1067

**Manacapuru - 14100000 \*\*\***

Data	Cota (cm)	Relação com a cota da máxima cheia (cm)
27/09	908	-975
28/09	890	-993
29/09	873	-1010
* 30/09	861	-1022

Data	Cota (cm)	Relação com a cota da máxima cheia (cm)
27/09	908	-975
28/09	890	-993
29/09	873	-1010
* 30/09	861	-1022

**Humaitá - 15630000 \*\*\***

Data	Cota (cm)	Relação com a cota de emergência (cm)
27/09	911	-1441
28/09	908	-1444
29/09	908	-1444
* 30/09	908	-1444

Data	Cota (cm)	Relação com a cota de emergência (cm)
27/09	911	-1441
28/09	908	-1444
29/09	908	-1444
* 30/09	908	-1444

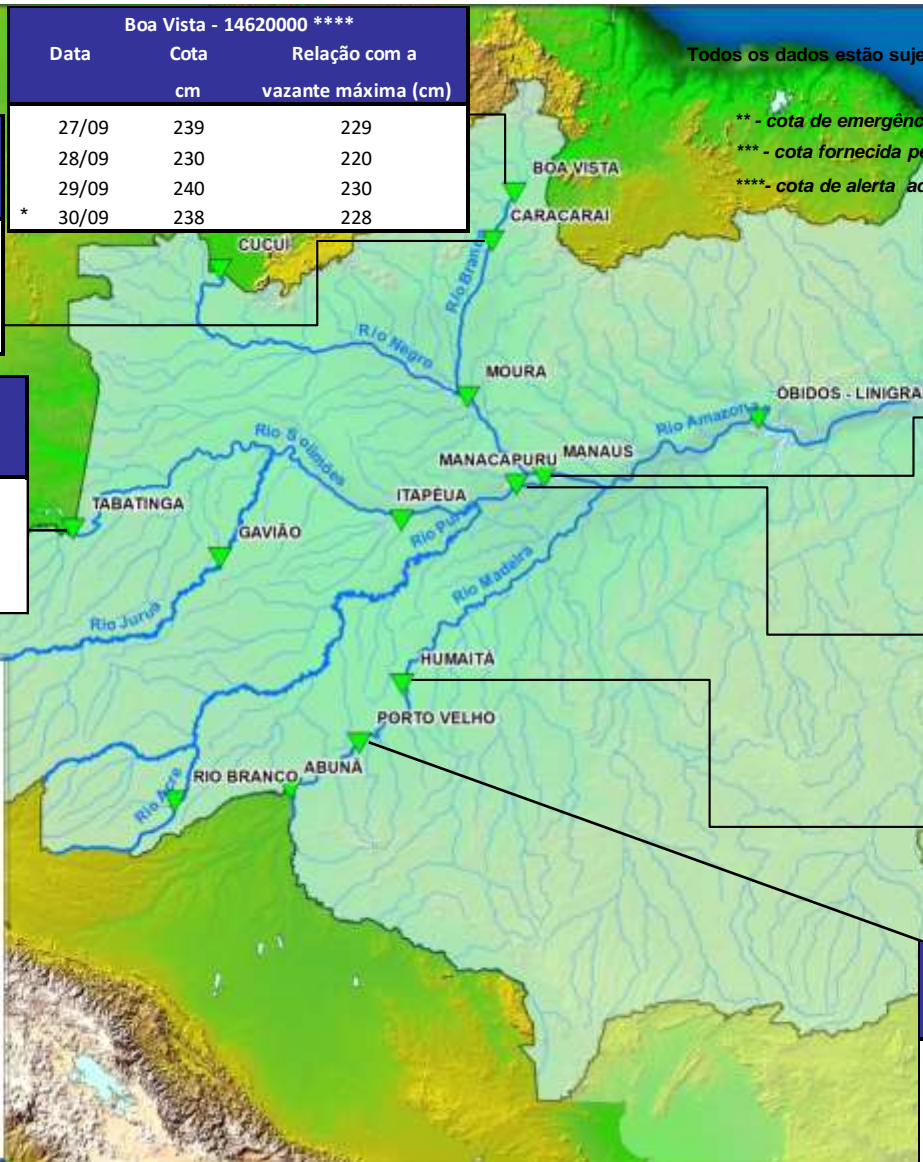
**Porto Velho - 15400000 \*\*\*\***

Data	Cota (cm)	Relação com a cota de alerta (cm)
27/09	246	-1254
28/09	245	-1255
29/09	244	-1256
* 30/09	236	-1264

Data	Cota (cm)	Relação com a cota de alerta (cm)
27/09	246	-1254
28/09	245	-1255
29/09	244	-1256
* 30/09	236	-1264

Todos os dados estão sujeitos à consolidação posterior

\*\* - cota de emergência fornecida pela CEDEC/AC  
\*\*\* - cota fornecida pela CPRM/2015  
\*\*\*\*- cota de alerta adotada pela SUDAM/2015



**Legenda**

- Postos fluviométricos.
- Rios
- Bacia do Amazonas.

Estação	Vazante máxima (cm)	Cheia (cm)
Tabatinga	-86	1310
Rio Branco	164	1350
Caracaraí	-10	750
Moura	235	1496
Humaitá	833	2352
Porto Velho	163	1500
Manacapuru	254	1883
Manaus	1363	2894
Óbidos	-62	773
Boa vista	10	650
Abunã	515	2554