

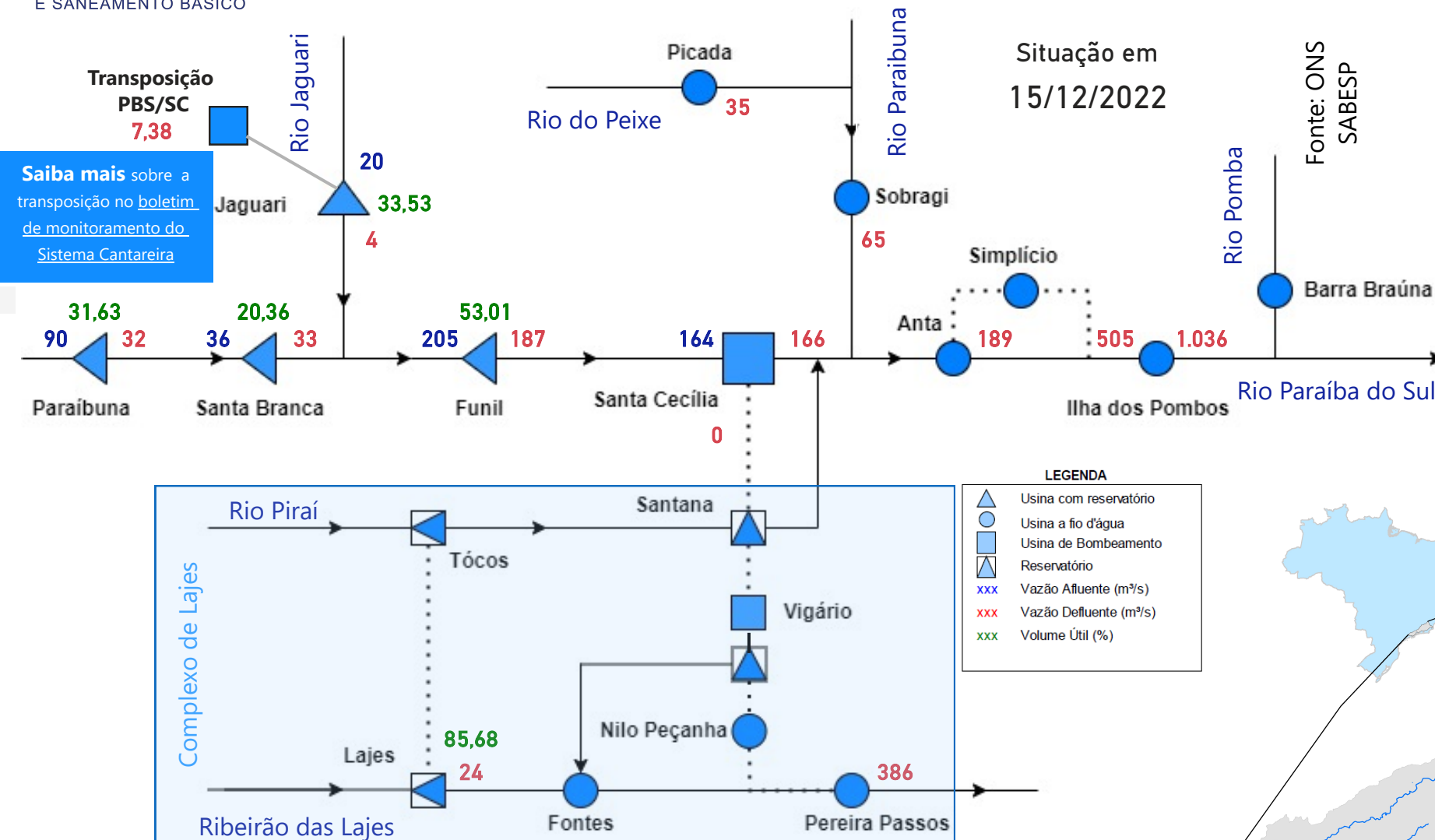
Reservatório Equivalente em 15/12/2022

Volume Útil (%)	Volume Útil (hm³)
34,16	1.444,71

Vazão natural mensal de dezembro de 2022

Aproveitamento Mensal (m³/s) MLT (%)

Aproveitamento	Mensal (m³/s)	MLT (%)
Paraibuna	105	135%
Santa Branca	122	138%
Jaguari	33	102%
Funil	372	140%
Santa Cecília	487	140%



Saiba mais sobre os termos técnicos da operação dos reservatórios no [Glossário do Sistema de Acompanhamento de Reservatórios - SAR da ANA](#)

Superintendência de Operações e Eventos Críticos
Coordenação de Operação de Reservatórios e Sistemas Hídricos

*Dados brutos sujeitos a posterior consolidação

Saiba mais sobre as condições de operação do Sistema Hidráulico Paraíba do Sul

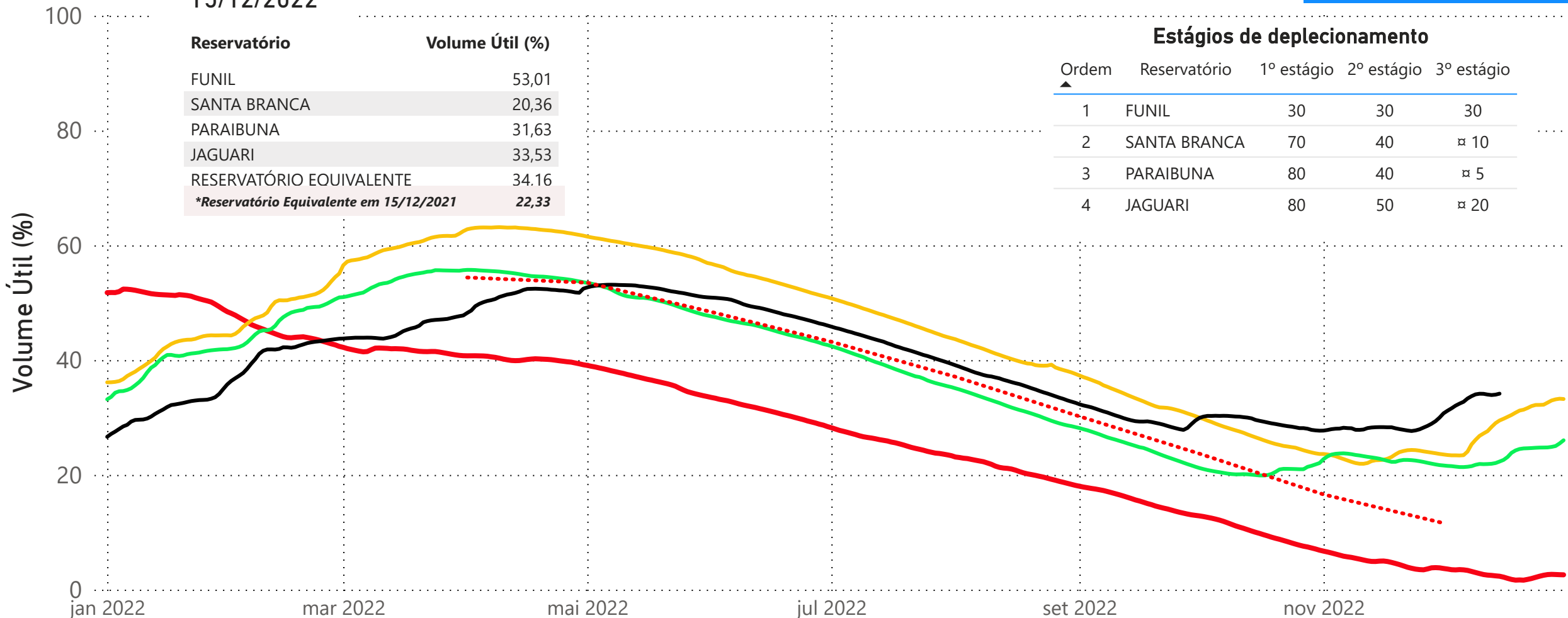
Saiba mais sobre as condições de operação do Sistema Hidráulico Paraíba do Sul

Situação em
15/12/2022

Reservatório Equivalente Paraíba do Sul

Reservatório	Volume Útil (%)
FUNIL	53,01
SANTA BRANCA	20,36
PARAIBUNA	31,63
JAGUARI	33,53
RESERVATÓRIO EQUIVALENTE	34,16
<i>*Reservatório Equivalente em 15/12/2021</i>	<i>22,33</i>

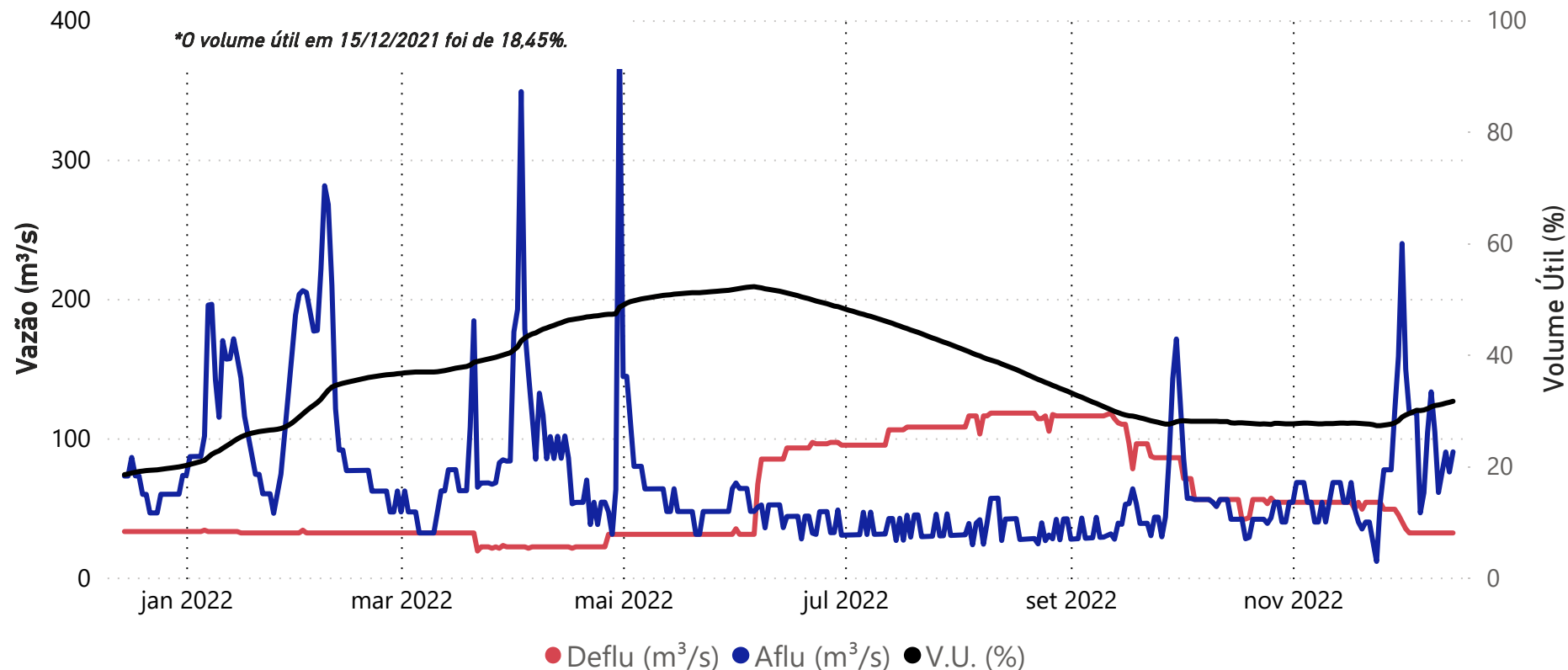
Estágios de deplecionamento				
Ordem	Reservatório	1º estágio	2º estágio	3º estágio
1	FUNIL	30	30	30
2	SANTA BRANCA	70	40	≈ 10
3	PARAIBUNA	80	40	≈ 5
4	JAGUARI	80	50	≈ 20



— 2014 — 2020 — 2021 — 2022 Curva para operação normal

Fonte de dados: ONS

UHE Paraibuna



Data	Aflu (m³/s)	Deflu (m³/s)	V.U. (%)
11/12/22	61	32	30,96
12/12/22	76	32	31,10
13/12/22	90	32	31,29
14/12/22	76	32	31,44
15/12/22	90	32	31,63

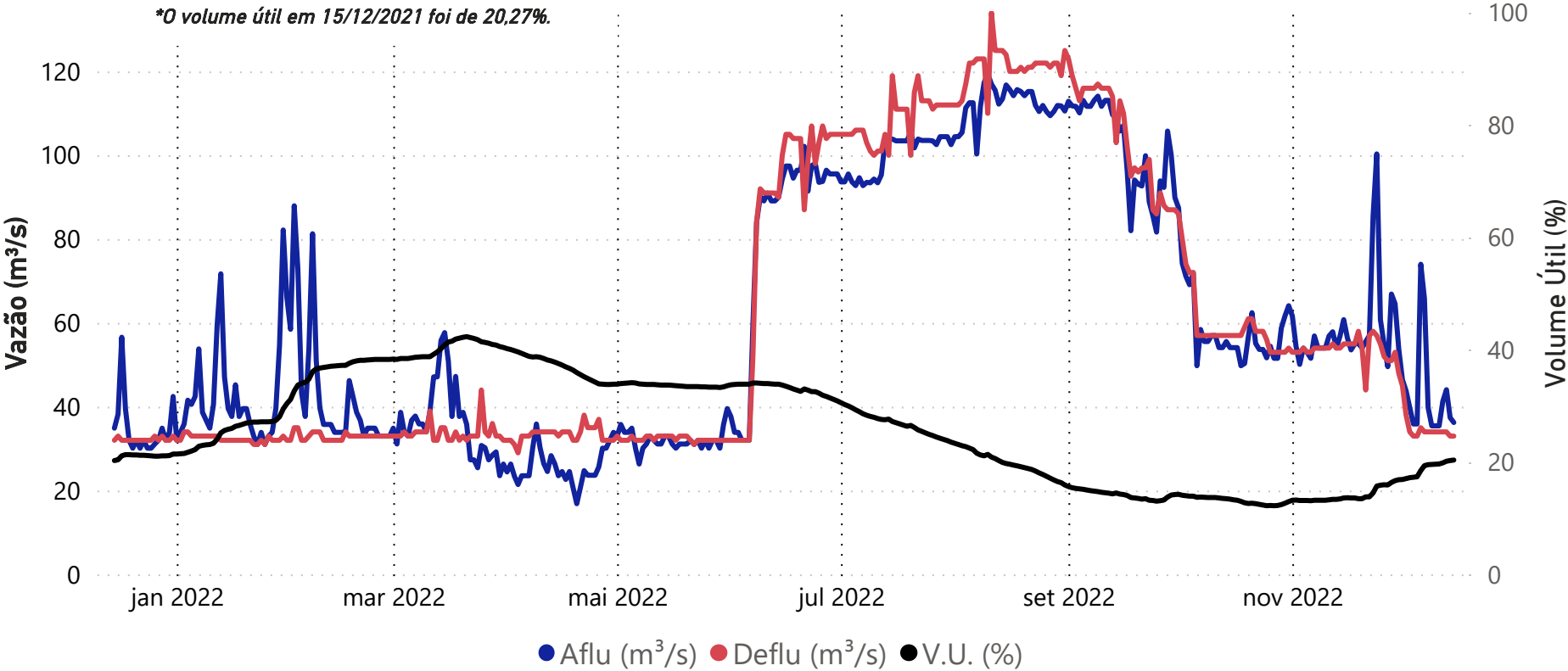
Vazões Naturais Médias Mensais e Relação com a Vazão Média de Longo Termo - MLT

Ano	Mês	Mensal (m³/s)	MLT %
2021	dezembro	61	79%
2022	janeiro	113	108%
2022	fevereiro	122	111%
2022	março	66	66%
2022	abril	109	140%
2022	maio	66	110%
2022	junho	50	93%
2022	julho	39	83%
2022	agosto	35	85%
2022	setembro	42	94%
2022	outubro	48	96%
2022	novembro	57	98%
2022	dezembro	105	135%

Vazões Naturais Médias Mensais - Paraibuna (m³/s) - Histórico (1931-2021)

Vazões (m³/s)	Janeiro	Fevereiro	Março	Abril	Maio	Junho	Julho	Agosto	Setembro	Outubro	Novembro	Dezembro
max(1931 - 2021)	262	276	225	148	108	152	94	72	132	92	115	192
med(1931 - 2021)	105	110	101	78	60	54	47	42	44	50	58	78
min(1931 - 2021)	35	29	49	41	33	28	28	21	21	22	27	34

UHE Santa Branca



Data	Aflu (m³/s)	Deflu (m³/s)	V.U. (%)
11/12/22	35	34	19,66
12/12/22	41	34	19,86
13/12/22	44	34	20,15
14/12/22	37	33	20,27
15/12/22	36	33	20,36

Vazões Naturais Médias Mensais e Relação com a Vazão Média de Longo Termo - MLT

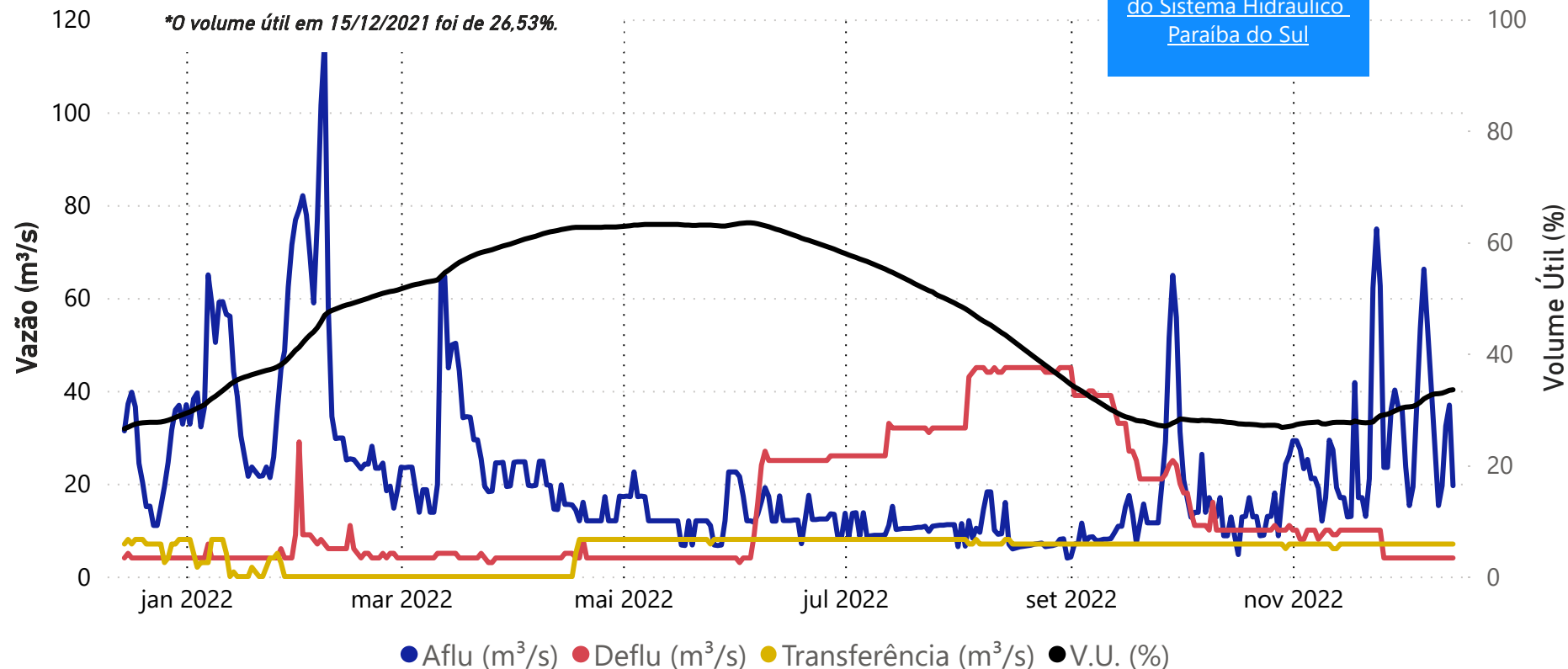
Ano	Mês	Mensal (m³/s)	MLT (%)
2021	dezembro	77	88%
2022	janeiro	134	112%
2022	fevereiro	150	119%
2022	março	77	67%
2022	abril	116	131%
2022	maio	75	109%
2022	junho	55	89%
2022	julho	42	78%
2022	agosto	39	83%
2022	setembro	47	93%
2022	outubro	56	98%
2022	novembro	64	97%
2022	dezembro	122	138%

Vazões Naturais Médias Mensais - Santa Branca (m³/s) - Histórico (1931-2021)

Vazões	Janeiro	Fevereiro	Março	Abril	Maio	Junho	Julho	Agosto	Setembro	Outubro	Novembro	Dezembro
min(1931 - 2021)	39	34	54	49	39	33	32	23	23	24	31	39
med(1931 - 2021)	120	127	115	88	69	62	53	47	50	57	66	88
max(1931 - 2021)	298	298	253	169	123	195	108	83	148	104	120	217

*Dados brutos sujeitos a posterior consolidação

UHE Jaguari



Saiba mais sobre as condições de operação do Sistema Hidráulico Paraíba do Sul

Data	Aflu (m³/s)	Deflu (m³/s)	V.U. (%)
11/12/22	15	4	32,82
12/12/22	20	4	32,92
13/12/22	32	4	33,15
14/12/22	37	4	33,43
15/12/22	20	4	33,53

Data	Transferência (m³/s)
11/12/2022	7,42
12/12/2022	7,40
13/12/2022	7,38
14/12/2022	7,37
15/12/2022	7,38

Saiba mais sobre a transposição no boletim de monitoramento do Sistema Cantareira.

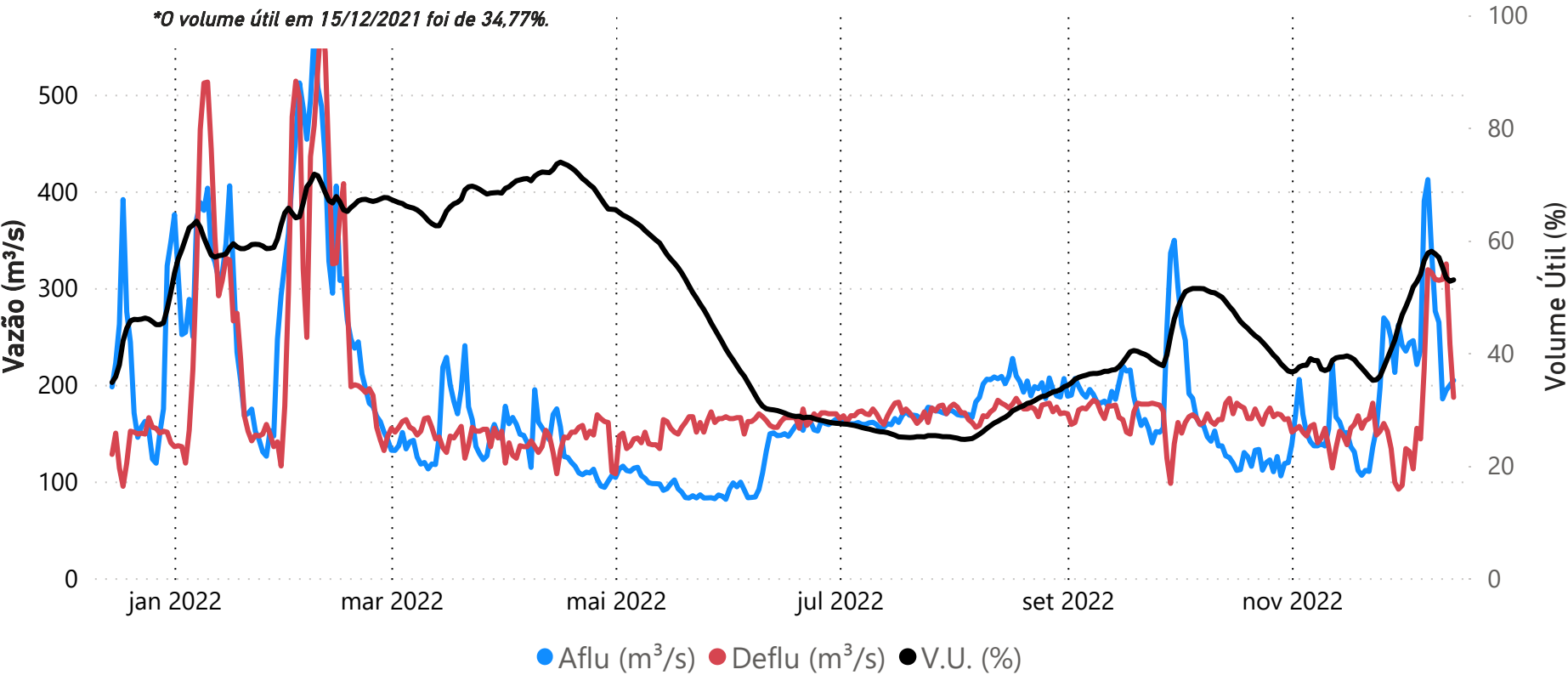
Vazões Naturais Médias Mensais e Relação com a Vazão Média de Longo Termo - MLT

Ano	Mês	Mensal (m³/s)	MLT (%)
2021	dezembro	25	77%
2022	janeiro	41	93%
2022	fevereiro	42	90%
2022	março	29	64%
2022	abril	18	55%
2022	maio	14	55%
2022	junho	15	65%
2022	julho	12	62%
2022	agosto	10	60%
2022	setembro	16	93%
2022	outubro	16	79%
2022	novembro	25	110%
2022	dezembro	33	102%

Vazões Naturais Médias Mensais - Jaguari (m³/s) - Histórico (1931-2021)

Vazões	Janeiro	Fevereiro	Março	Abril	Maio	Junho	Julho	Agosto	Setembro	Outubro	Novembro	Dezembro
max(1931 - 2021)	101	111	101	58	52	76	44	32	53	39	44	74
med(1931 - 2021)	44	47	45	32	26	23	19	17	17	20	23	33
min(1931 - 2021)	9	10	19	12	10	10	9	8	8	5	11	13

UHE Funil



Data	Aflu (m³/s)	Deflu (m³/s)	V.U. (%)
11/12/22	265	308	56,99
12/12/22	185	309	55,23
13/12/22	194	325	53,36
14/12/22	200	242	52,76
15/12/22	205	187	53,01

Vazões Naturais Médias Mensais e Relação com a Vazão Média de Longo Termo - MLT

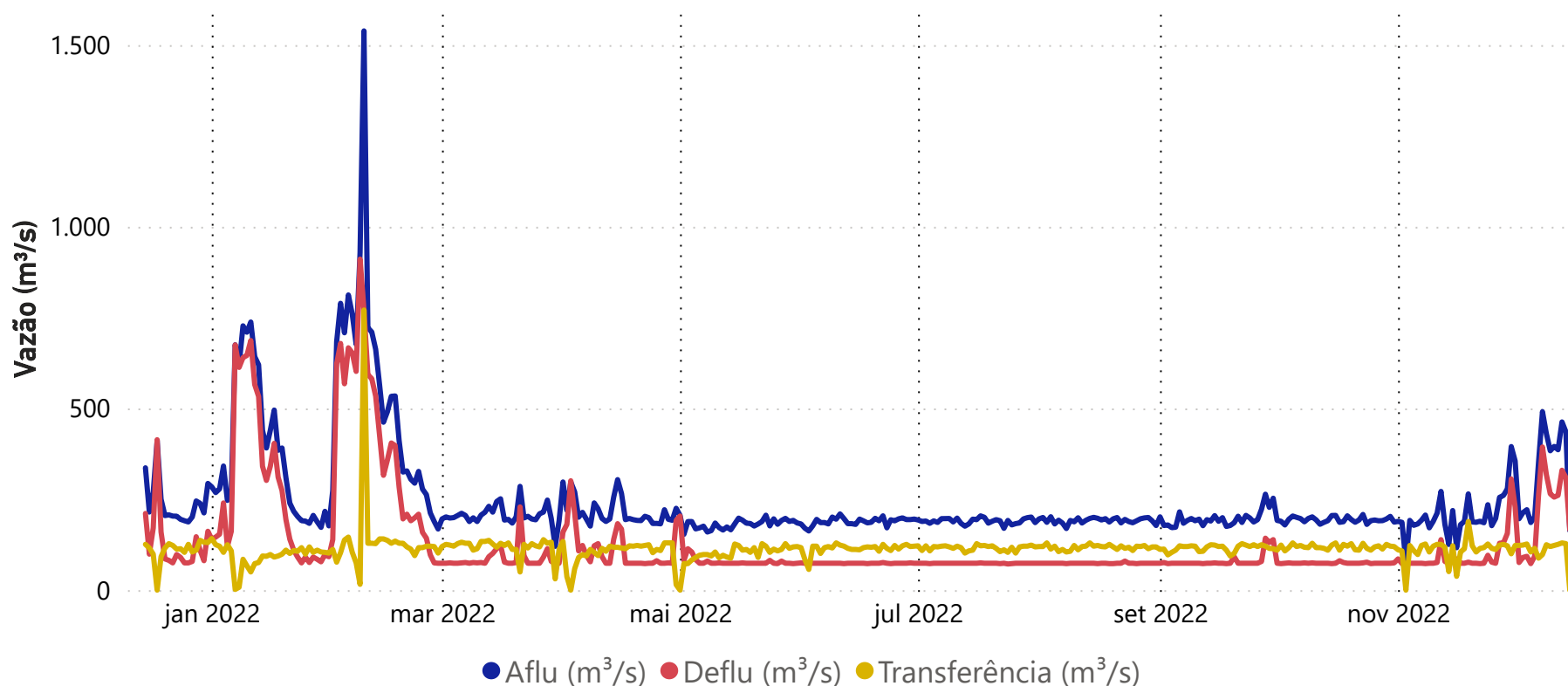
Ano	Mês	Mensal (m³/s)	MLT (%)
2021	dezembro	266	100%
2022	janeiro	388	104%
2022	fevereiro	489	125%
2022	março	219	58%
2022	abril	229	86%
2022	maio	159	85%
2022	junho	119	73%
2022	julho	88	64%
2022	agosto	90	76%
2022	setembro	104	86%
2022	outubro	159	109%
2022	novembro	181	99%
2022	dezembro	372	140%

Vazões Naturais Médias Mensais - Funil (m³/s) - Histórico (1931-2021)

Vazões	Janeiro	Fevereiro	Março	Abril	Maio	Junho	Julho	Agosto	Setembro	Outubro	Novembro	Dezembro
max(1931 - 2021)	754	777	871	517	344	633	334	247	423	352	347	539
med(1931 - 2021)	374	393	380	267	187	164	138	118	122	146	184	266
min(1931 - 2021)	93	89	130	138	89	81	76	53	58	50	79	111

*Dados brutos sujeitos a posterior consolidação

Santa Cecília



Data	Aflu (m³/s)	Deflu (m³/s)	Transferência (m³/s)
11/12/22	395	256	123
12/12/22	386	261	126
13/12/22	463	330	130
14/12/22	436	310	128
15/12/22	164	166	0

Vazões Naturais Médias Mensais e Relação com a Vazão Média de Longo Termo - MLT

Ano	Mês	Mensal (m³/s)	MLT (%)
2021	dezembro	351	101%
2022	janeiro	522	106%
2022	fevereiro	710	140%
2022	março	276	57%
2022	abril	307	91%
2022	maio	193	81%
2022	junho	145	71%
2022	julho	109	64%
2022	agosto	110	75%
2022	setembro	125	83%
2022	outubro	193	107%
2022	novembro	224	94%
2022	dezembro	487	140%

Vazões Naturais Médias Mensais - Santa Cecília (m³/s) - Histórico (1931-2021)

Vazões	Janeiro	Fevereiro	Março	Abril	Maio	Junho	Julho	Agosto	Setembro	Outubro	Novembro	Dezembro
max(1931 - 2021)	984	1065	1148	640	408	731	408	303	504	457	468	678
med(1931 - 2021)	491	508	487	337	237	205	170	146	150	181	238	348
min(1931 - 2021)	131	124	183	175	122	116	89	66	72	88	119	143

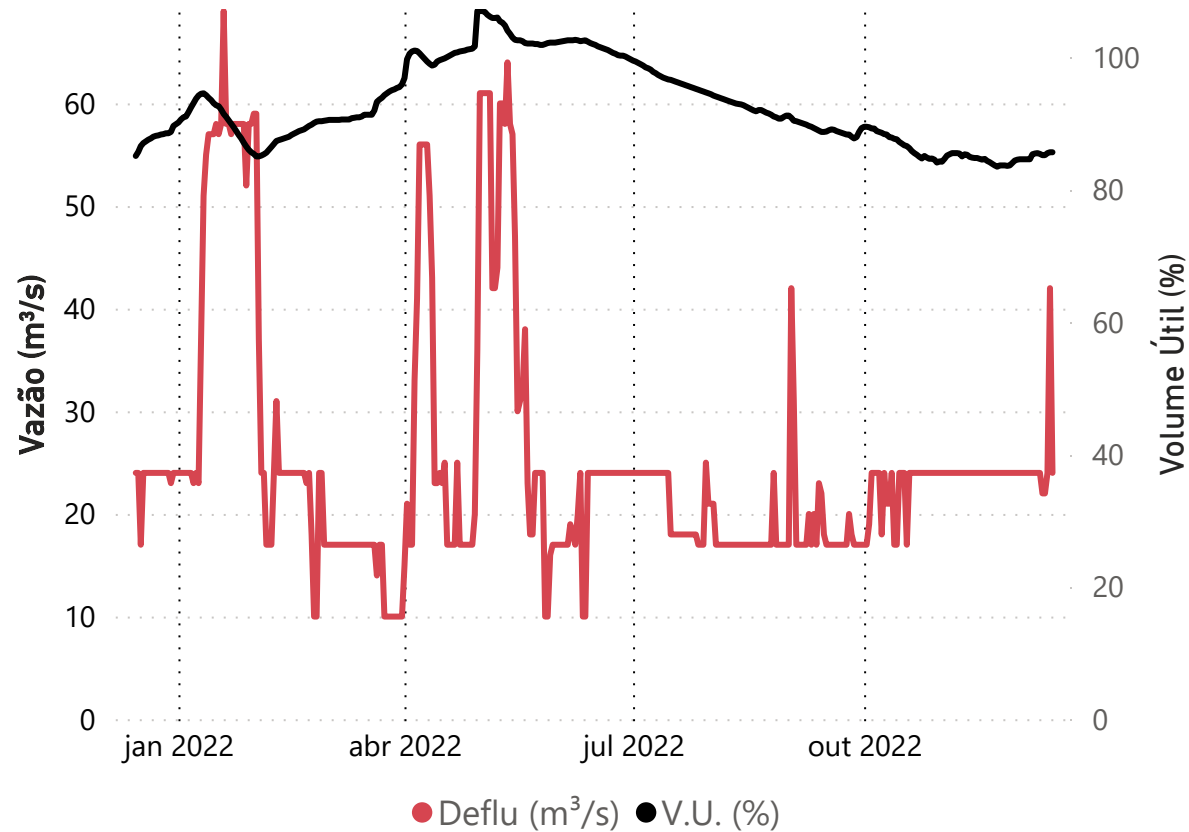
Superintendência de Operações e Eventos Críticos
Coordenação de Operação de Reservatórios e Sistemas Hídricos

*Dados brutos sujeitos a posterior consolidação

Fonte de dados: ONS

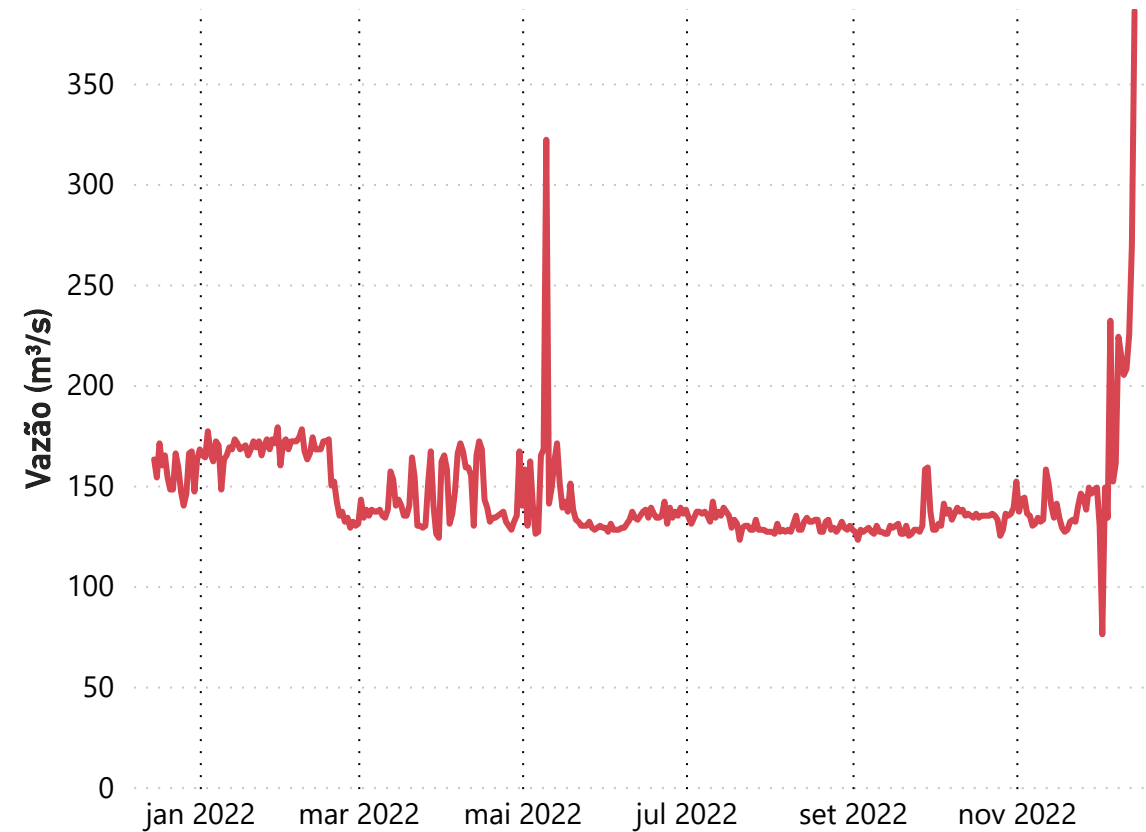
Acompanhamento do Sistema Hidráulico Paraíba do Sul

Lajes



Data	Deflu (m³/s)	V.U. (%)
11/12/22	22	85,24
12/12/22	22	85,24
13/12/22	24	85,55
14/12/22	42	85,68
15/12/22	24	85,68

UHE Pereira Passos - Defluência (m³/s)



Data	Deflu (m³/s)
11/12/22	205
12/12/22	208
13/12/22	225
14/12/22	269
15/12/22	386

*Dados brutos sujeitos a posterior consolidação

Superintendência de Operações e Eventos Críticos
Coordenação de Operação de Reservatórios e Sistemas Hídricos

Fonte de dados: ONS

Saiba mais sobre as
[condições de operação
do Sistema Hidráulico
Paraíba do Sul](#)