

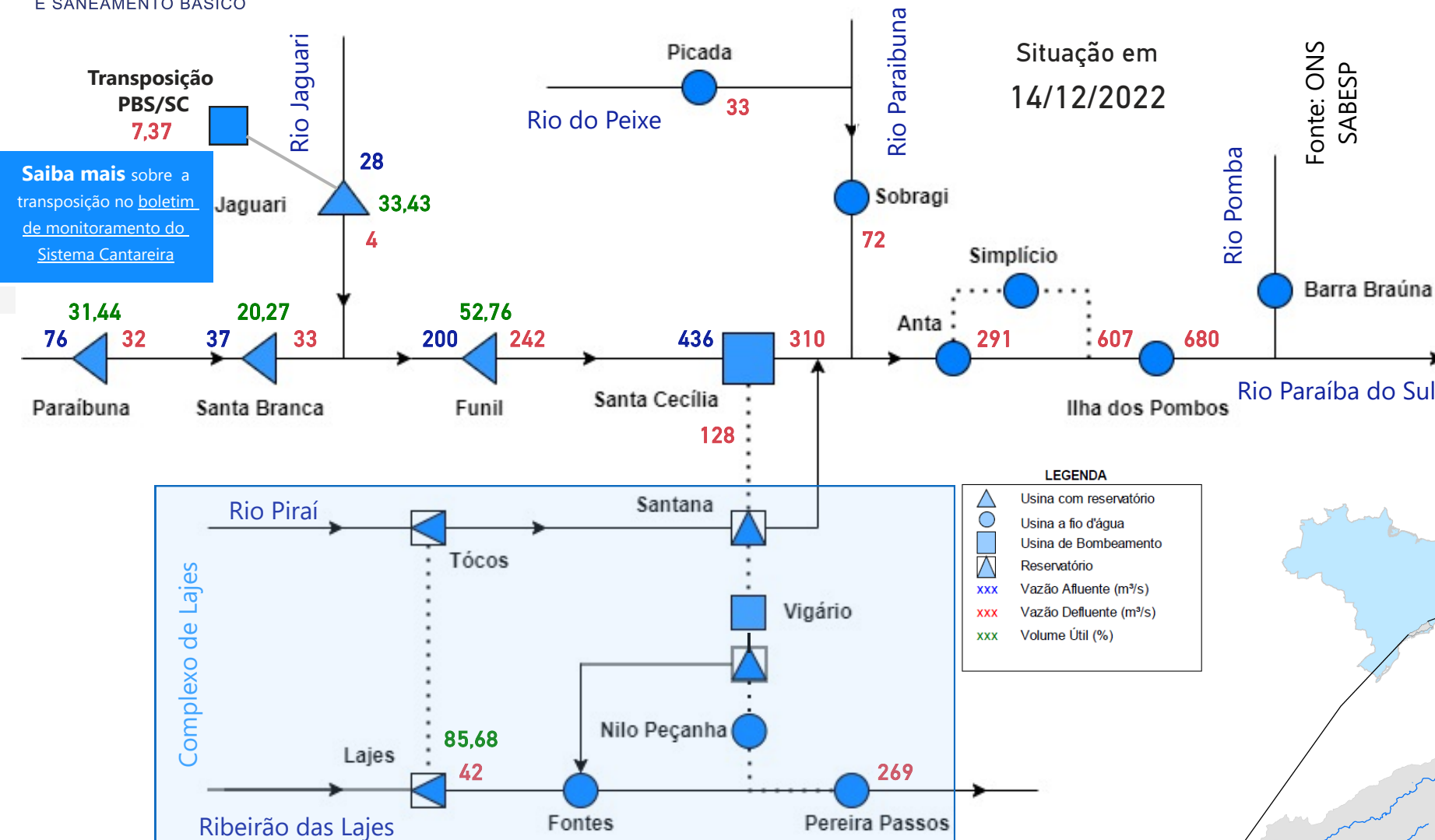
Reservatório Equivalente em 14/12/2022

Volume Útil (%)	Volume Útil (hm³)
33,99	1.437,31

Vazão natural mensal de dezembro de 2022

Aproveitamento Mensal (m³/s) MLT (%)

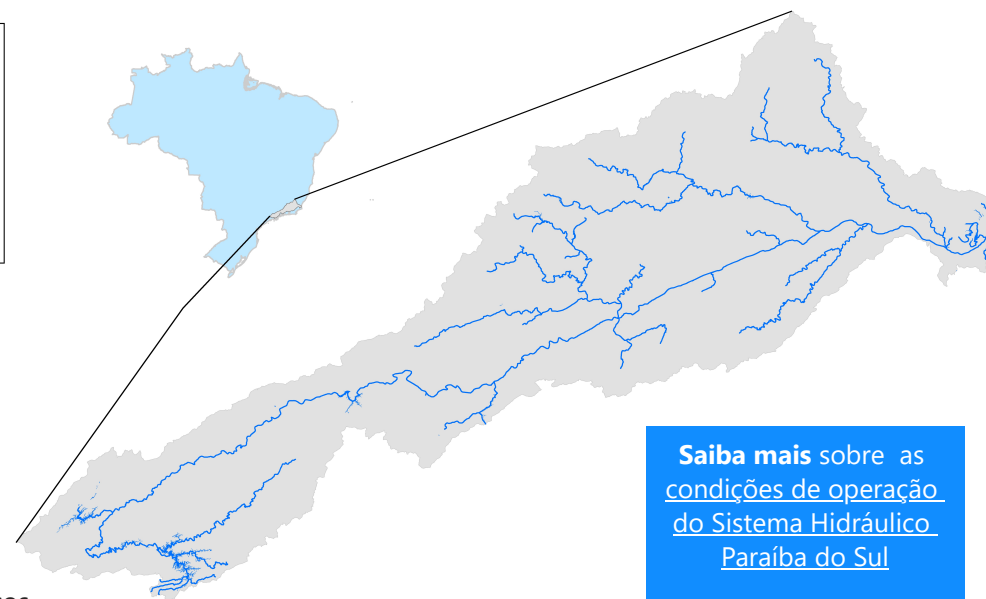
	Aproveitamento Mensal (m³/s)	MLT (%)
Paraibuna	108	139%
Santa Branca	125	142%
Jaguari	34	102%
Funil	389	146%
Santa Cecília	505	145%



Saiba mais sobre a transposição no [boletim de monitoramento do Sistema Cantareira](#)

Saiba mais sobre os termos técnicos da operação dos reservatórios no [Glossário do Sistema de Acompanhamento de Reservatórios - SAR da ANA](#)

Superintendência de Operações e Eventos Críticos
Coordenação de Operação de Reservatórios e Sistemas Hídricos



Saiba mais sobre as condições de operação do Sistema Hidráulico Paraíba do Sul

*Dados brutos sujeitos a posterior consolidação

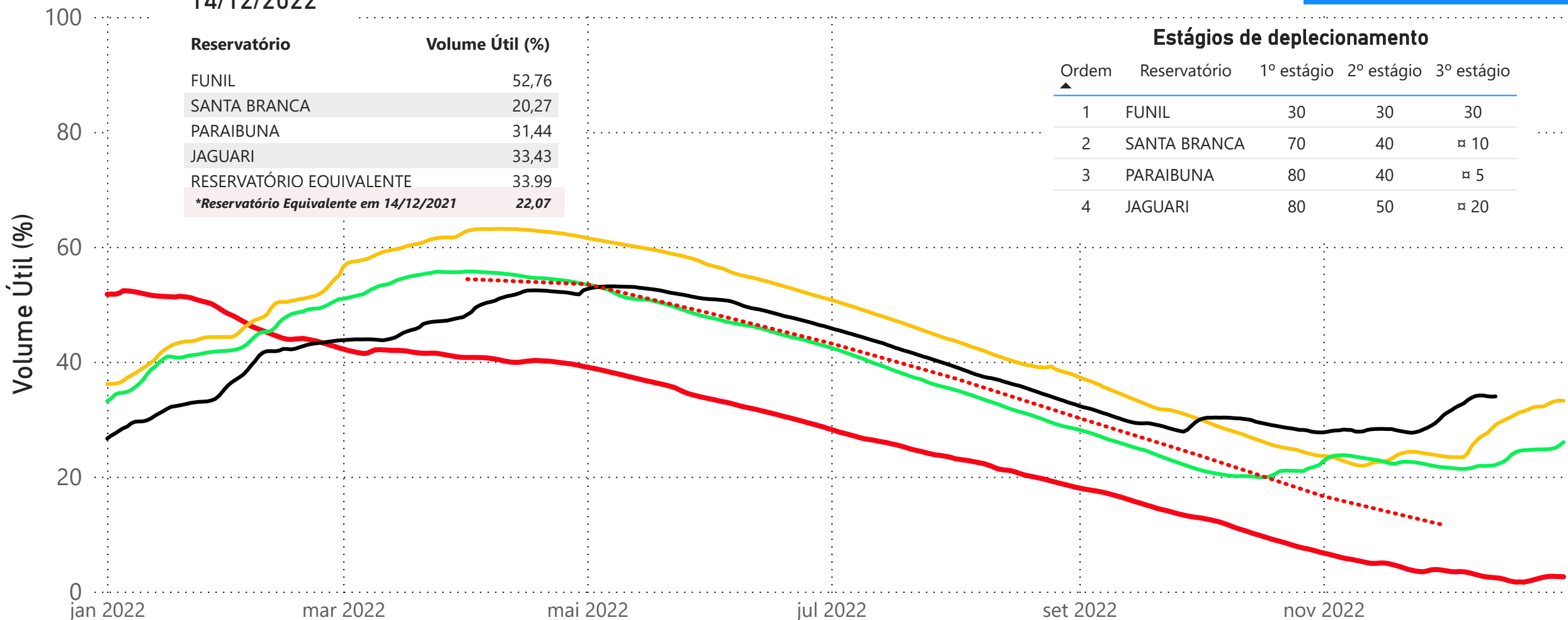
Situação em
14/12/2022

Reservatório Equivalente Paraíba do Sul

Reservatório	Volume Útil (%)
FUNIL	52,76
SANTA BRANCA	20,27
PARAIBUNA	31,44
JAGUARI	33,43
RESERVATÓRIO EQUIVALENTE	33,99
<i>*Reservatório Equivalente em 14/12/2021</i>	<i>22,07</i>

Estágios de deplecionamento

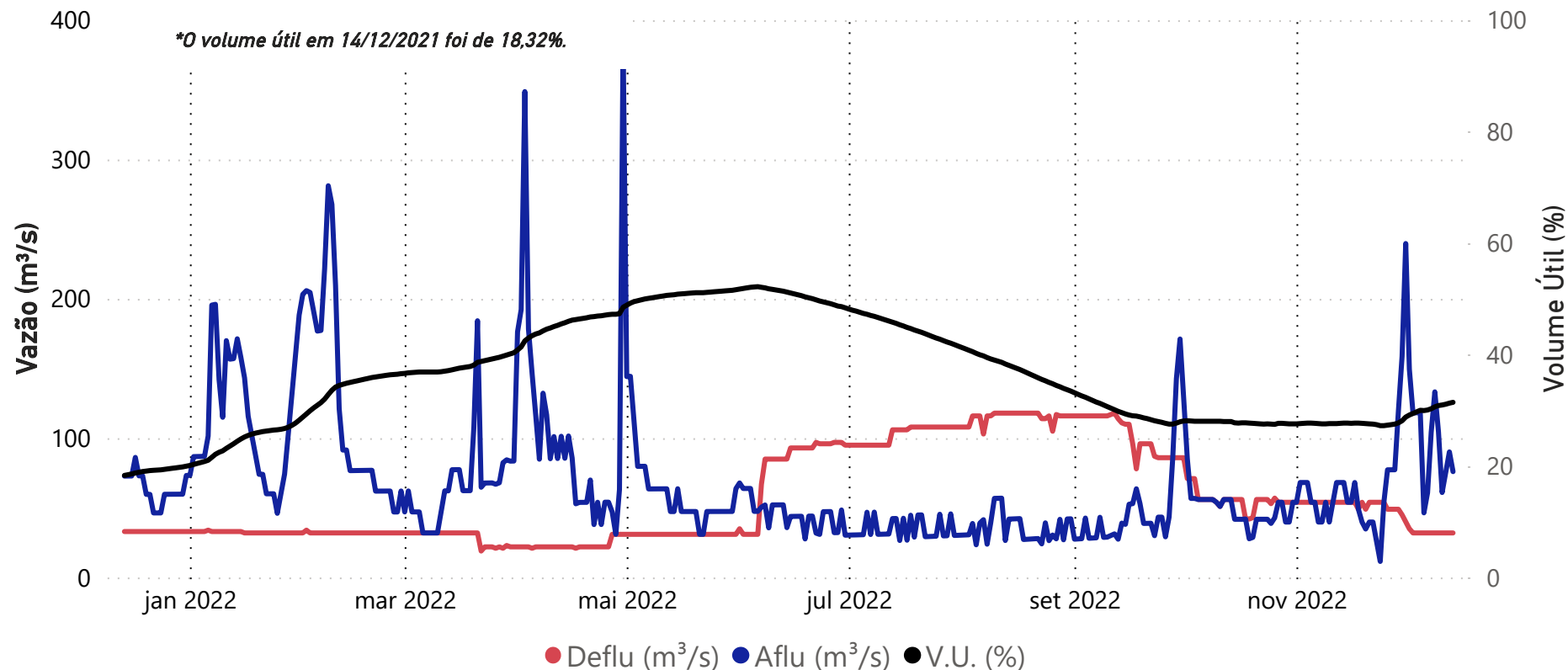
Ordem	Reservatório	1º estágio	2º estágio	3º estágio
1	FUNIL	30	30	30
2	SANTA BRANCA	70	40	≈ 10
3	PARAIBUNA	80	40	≈ 5
4	JAGUARI	80	50	≈ 20



— 2014 — 2020 — 2021 — 2022 Curva para operação normal

Fonte de dados: ONS

UHE Paraibuna



Data	Aflu (m³/s)	Deflu (m³/s)	V.U. (%)
10/12/22	104	32	30,86
11/12/22	61	32	30,96
12/12/22	76	32	31,10
13/12/22	90	32	31,29
14/12/22	76	32	31,44

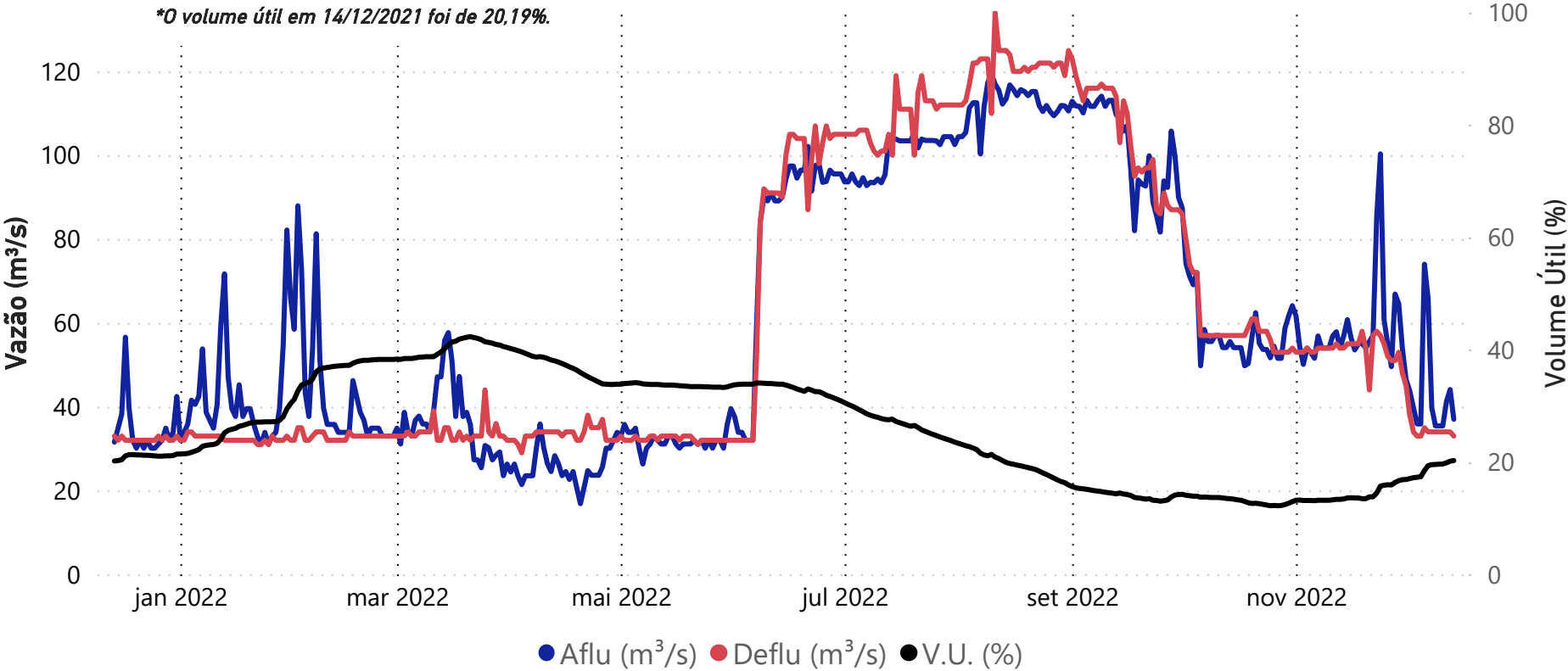
Vazões Naturais Médias Mensais e Relação com a Vazão Média de Longo Termo - MLT

Ano	Mês	Mensal (m³/s)	MLT %
2021	dezembro	62	79%
2022	janeiro	113	108%
2022	fevereiro	122	111%
2022	março	66	66%
2022	abril	109	140%
2022	maio	66	110%
2022	junho	50	93%
2022	julho	39	83%
2022	agosto	35	85%
2022	setembro	42	94%
2022	outubro	48	96%
2022	novembro	57	98%
2022	dezembro	108	139%

Vazões Naturais Médias Mensais - Paraibuna (m³/s) - Histórico (1931-2021)

Vazões (m³/s)	Janeiro	Fevereiro	Março	Abril	Maio	Junho	Julho	Agosto	Setembro	Outubro	Novembro	Dezembro
max(1931 - 2021)	262	276	225	148	108	152	94	72	132	92	115	192
med(1931 - 2021)	105	110	101	78	60	54	47	42	44	50	58	78
min(1931 - 2021)	35	29	49	41	33	28	28	21	21	22	27	34

UHE Santa Branca



Data	Aflu (m³/s)	Deflu (m³/s)	V.U. (%)
10/12/22	35	34	19,62
11/12/22	35	34	19,66
12/12/22	41	34	19,86
13/12/22	44	34	20,15
14/12/22	37	33	20,27

Vazões Naturais Médias Mensais e Relação com a Vazão Média de Longo Termo - MLT

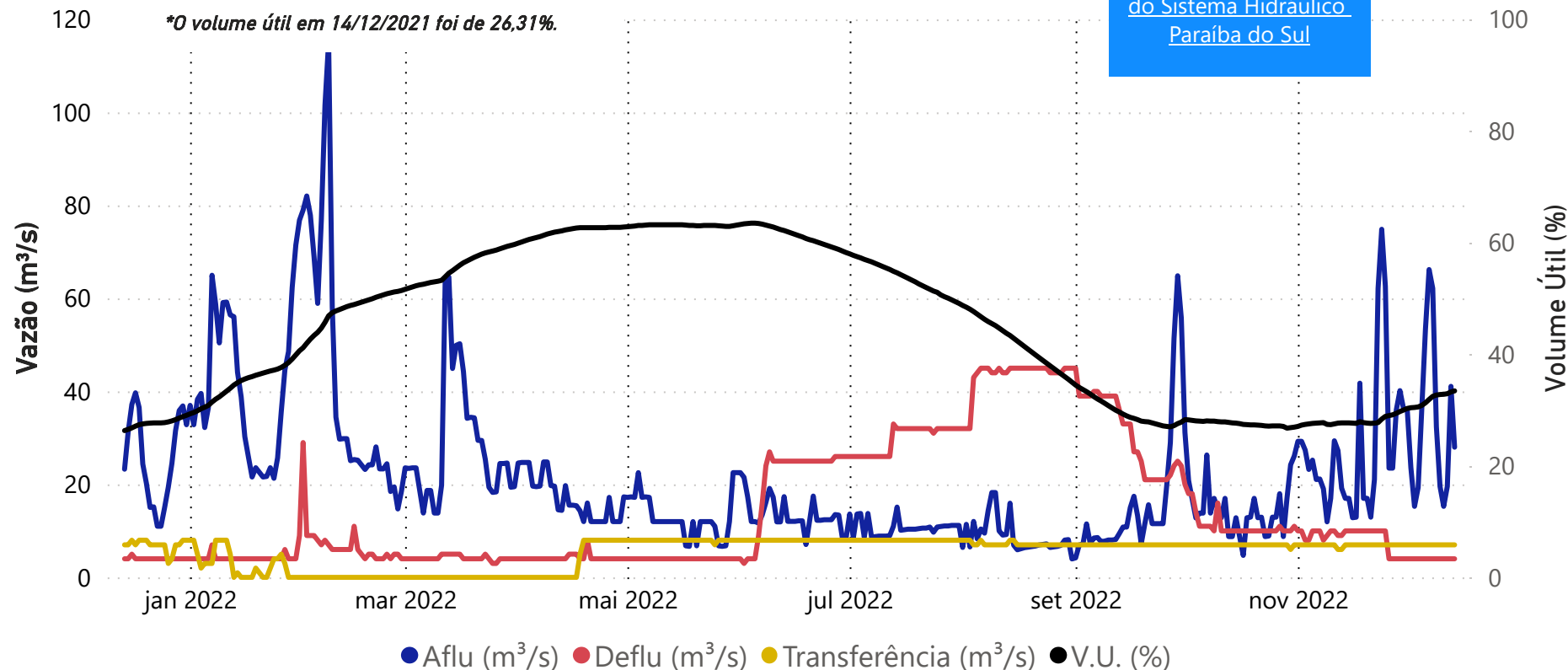
Ano	Mês	Mensal (m³/s)	MLT (%)
2021	dezembro	77	88%
2022	janeiro	134	112%
2022	fevereiro	150	119%
2022	março	77	67%
2022	abril	116	131%
2022	maio	75	109%
2022	junho	55	89%
2022	julho	42	78%
2022	agosto	39	83%
2022	setembro	47	93%
2022	outubro	56	98%
2022	novembro	64	97%
2022	dezembro	125	142%

Vazões Naturais Médias Mensais - Santa Branca (m³/s) - Histórico (1931-2021)

Vazões	Janeiro	Fevereiro	Março	Abril	Maio	Junho	Julho	Agosto	Setembro	Outubro	Novembro	Dezembro
min(1931 - 2021)	39	34	54	49	39	33	32	23	23	24	31	39
med(1931 - 2021)	120	127	115	88	69	62	53	47	50	57	66	88
max(1931 - 2021)	298	298	253	169	123	195	108	83	148	104	120	217

*Dados brutos sujeitos a posterior consolidação

UHE Jaguari



Saiba mais sobre as condições de operação do Sistema Hidráulico Paraíba do Sul

Data	Aflu (m³/s)	Deflu (m³/s)	V.U. (%)
10/12/22	20	4	32,78
11/12/22	15	4	32,82
12/12/22	20	4	32,92
13/12/22	41	4	33,24
14/12/22	28	4	33,43

Data	Transferência (m³/s)
10/12/2022	7,41
11/12/2022	7,42
12/12/2022	7,40
13/12/2022	7,38
14/12/2022	7,37

Saiba mais sobre a transposição no boletim de monitoramento do Sistema Cantareira.

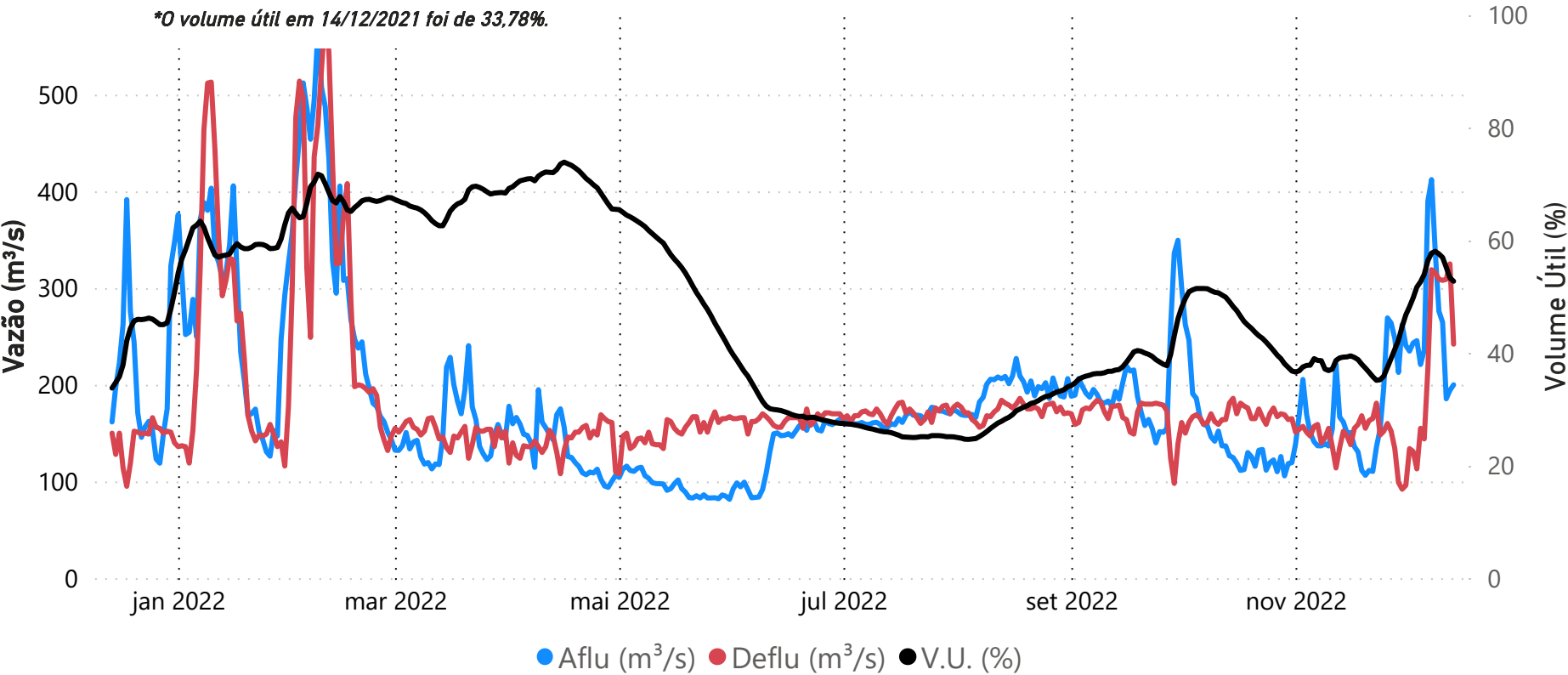
Vazões Naturais Médias Mensais e Relação com a Vazão Média de Longo Termo - MLT

Ano	Mês	Mensal (m³/s)	MLT (%)
2021	dezembro	25	77%
2022	janeiro	41	93%
2022	fevereiro	42	90%
2022	março	29	64%
2022	abril	18	55%
2022	maio	14	55%
2022	junho	15	65%
2022	julho	12	62%
2022	agosto	10	60%
2022	setembro	16	93%
2022	outubro	16	79%
2022	novembro	25	110%
2022	dezembro	34	102%

Vazões Naturais Médias Mensais - Jaguari (m³/s) - Histórico (1931-2021)

Vazões	Janeiro	Fevereiro	Março	Abril	Maio	Junho	Julho	Agosto	Setembro	Outubro	Novembro	Dezembro
max(1931 - 2021)	101	111	101	58	52	76	44	32	53	39	44	74
med(1931 - 2021)	44	47	45	32	26	23	19	17	17	20	23	33
min(1931 - 2021)	9	10	19	12	10	10	9	8	8	5	11	13

UHE Funil



Data	Aflu (m³/s)	Deflu (m³/s)	V.U. (%)
10/12/22	276	309	57,61
11/12/22	265	308	56,99
12/12/22	186	309	55,23
13/12/22	194	325	53,36
14/12/22	200	242	52,76

Vazões Naturais Médias Mensais e Relação com a Vazão Média de Longo Termo - MLT

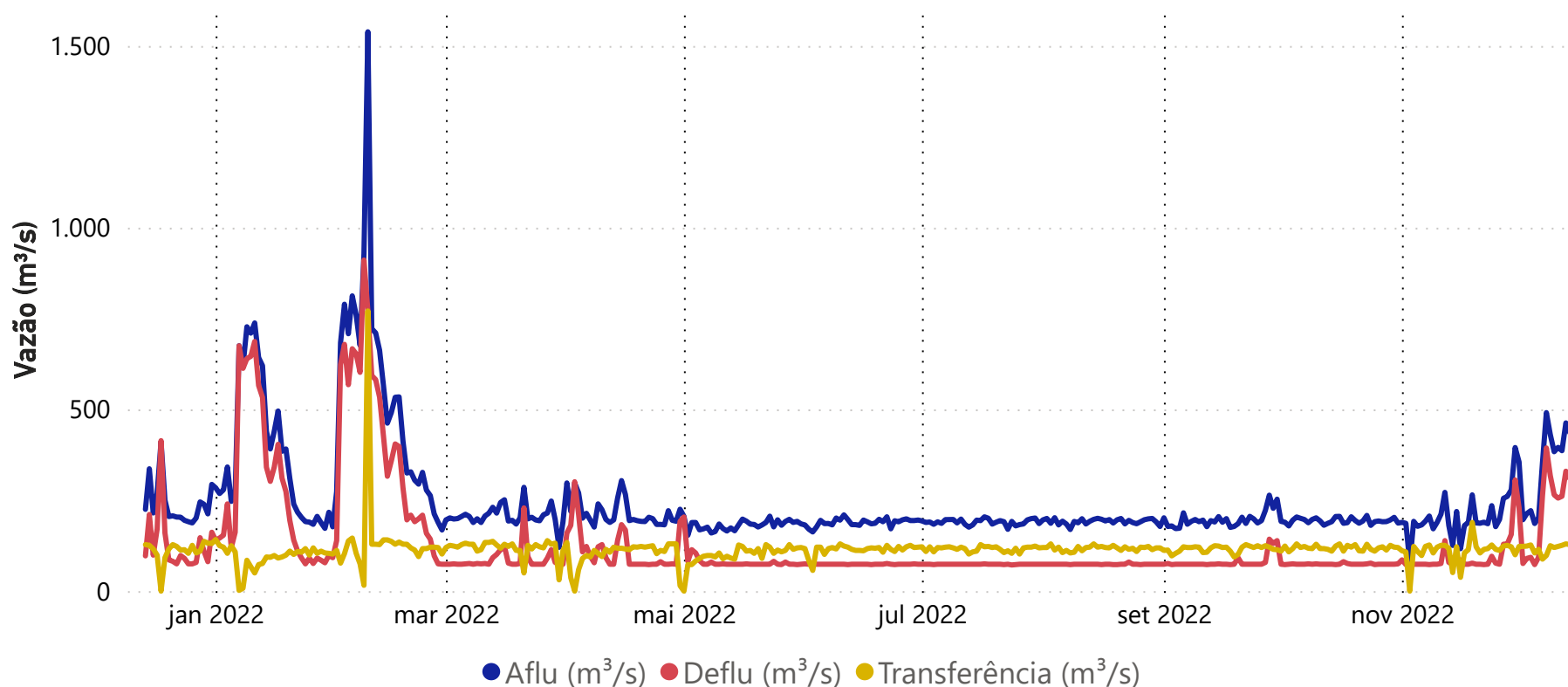
Ano	Mês	Mensal (m³/s)	MLT (%)
2021	dezembro	262	99%
2022	janeiro	388	104%
2022	fevereiro	489	125%
2022	março	219	58%
2022	abril	229	86%
2022	maio	159	85%
2022	junho	119	73%
2022	julho	88	64%
2022	agosto	90	76%
2022	setembro	104	86%
2022	outubro	159	109%
2022	novembro	181	99%
2022	dezembro	389	146%

Vazões Naturais Médias Mensais - Funil (m³/s) - Histórico (1931-2021)

Vazões	Janeiro	Fevereiro	Março	Abril	Maio	Junho	Julho	Agosto	Setembro	Outubro	Novembro	Dezembro
max(1931 - 2021)	754	777	871	517	344	633	334	247	423	352	347	539
med(1931 - 2021)	374	393	380	267	187	164	138	118	122	146	184	266
min(1931 - 2021)	93	89	130	138	89	81	76	53	58	50	79	111

*Dados brutos sujeitos a posterior consolidação

Santa Cecília



Data	Aflu (m³/s)	Deflu (m³/s)	Transferência (m³/s)
10/12/22	384	265	120
11/12/22	395	256	123
12/12/22	386	261	126
13/12/22	463	330	130
14/12/22	436	310	128

Vazões Naturais Médias Mensais e Relação com a Vazão Média de Longo Termo - MLT

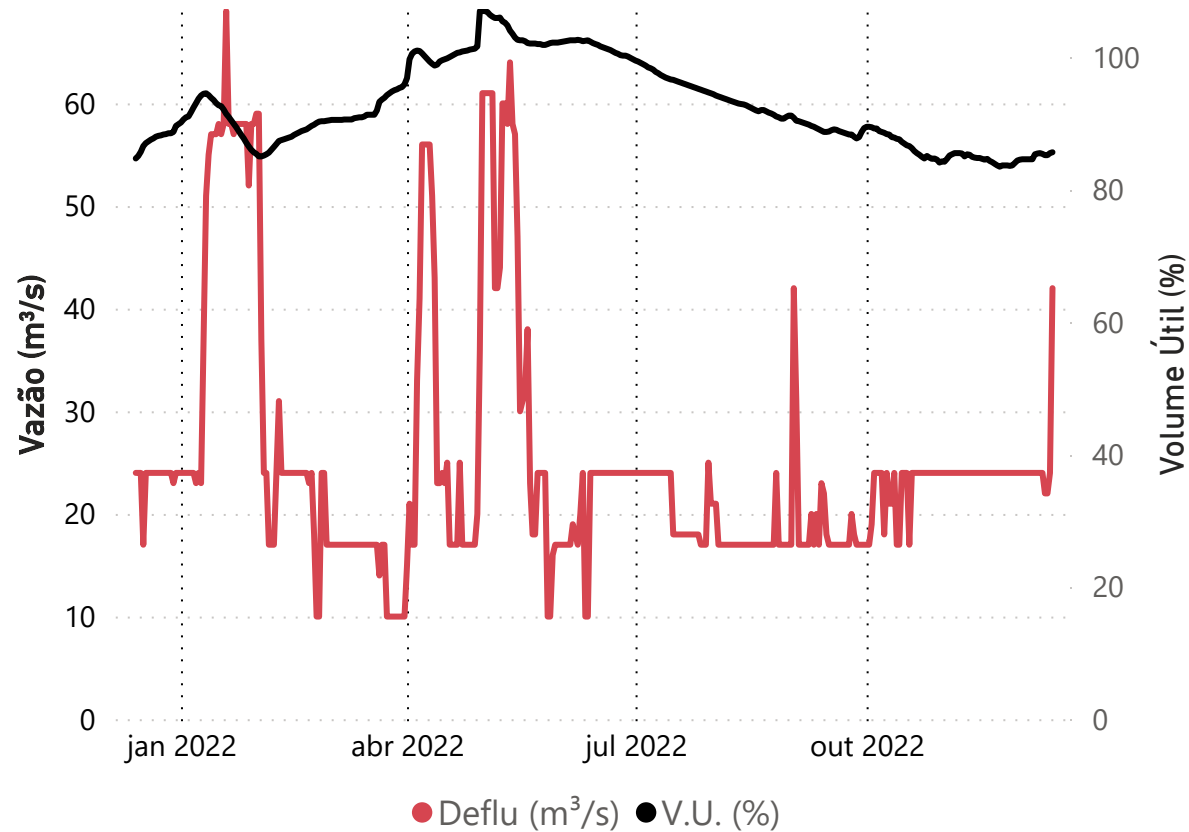
Ano	Mês	Mensal (m³/s)	MLT (%)
2021	dezembro	346	100%
2022	janeiro	522	106%
2022	fevereiro	710	140%
2022	março	276	57%
2022	abril	307	91%
2022	maio	193	81%
2022	junho	145	71%
2022	julho	109	64%
2022	agosto	110	75%
2022	setembro	125	83%
2022	outubro	193	107%
2022	novembro	224	94%
2022	dezembro	505	145%

Vazões Naturais Médias Mensais - Santa Cecília (m³/s) - Histórico (1931-2021)

Vazões	Janeiro	Fevereiro	Março	Abril	Maio	Junho	Julho	Agosto	Setembro	Outubro	Novembro	Dezembro
max(1931 - 2021)	984	1065	1148	640	408	731	408	303	504	457	468	678
med(1931 - 2021)	491	508	487	337	237	205	170	146	150	181	238	348
min(1931 - 2021)	131	124	183	175	122	116	89	66	72	88	119	143

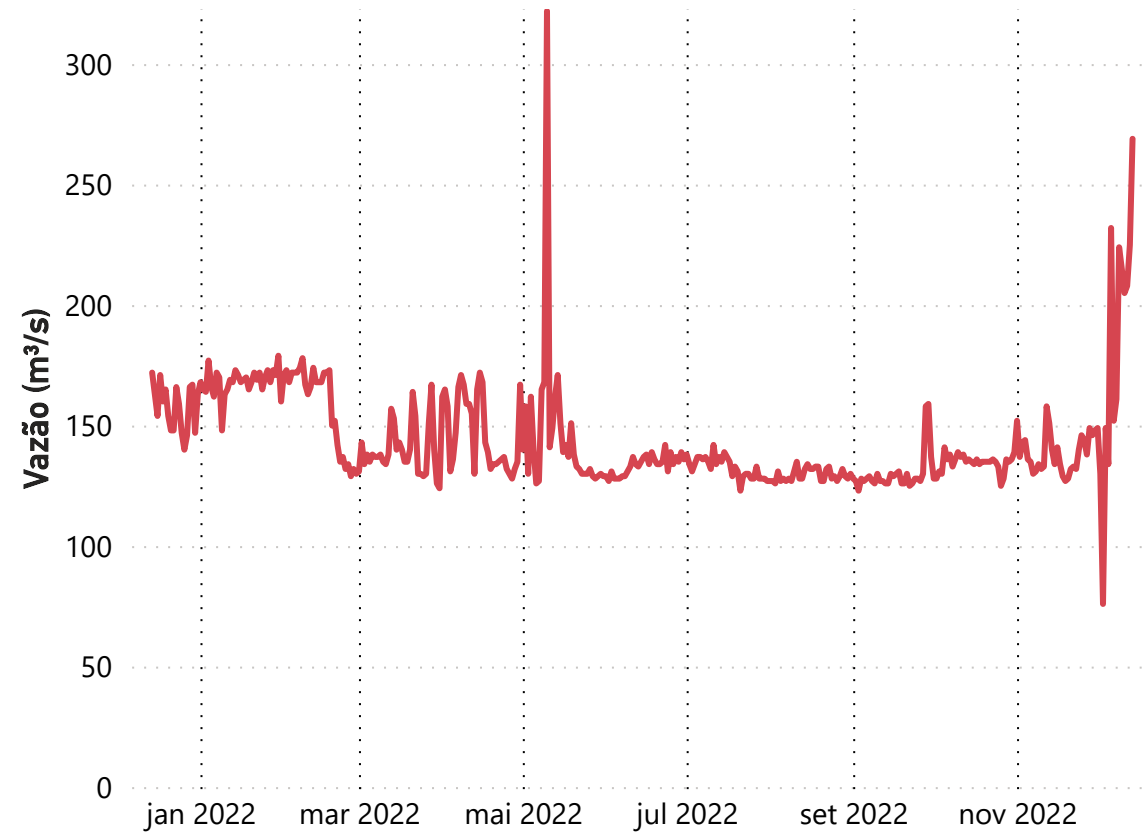
Acompanhamento do Sistema Hidráulico Paraíba do Sul

Lajes



Data	Deflu (m³/s)	V.U. (%)
10/12/22	24	85,43
11/12/22	22	85,24
12/12/22	22	85,24
13/12/22	24	85,55
14/12/22	42	85,68

UHE Pereira Passos - Defluência (m³/s)



Data	Deflu (m³/s)
10/12/22	215
11/12/22	205
12/12/22	208
13/12/22	225
14/12/22	269

*Dados brutos sujeitos a posterior consolidação

Superintendência de Operações e Eventos Críticos
Coordenação de Operação de Reservatórios e Sistemas Hídricos

Fonte de dados: ONS

Saiba mais sobre as
[condições de operação
do Sistema Hidráulico
Paraíba do Sul](#)