

Situação em  
14/06/2026

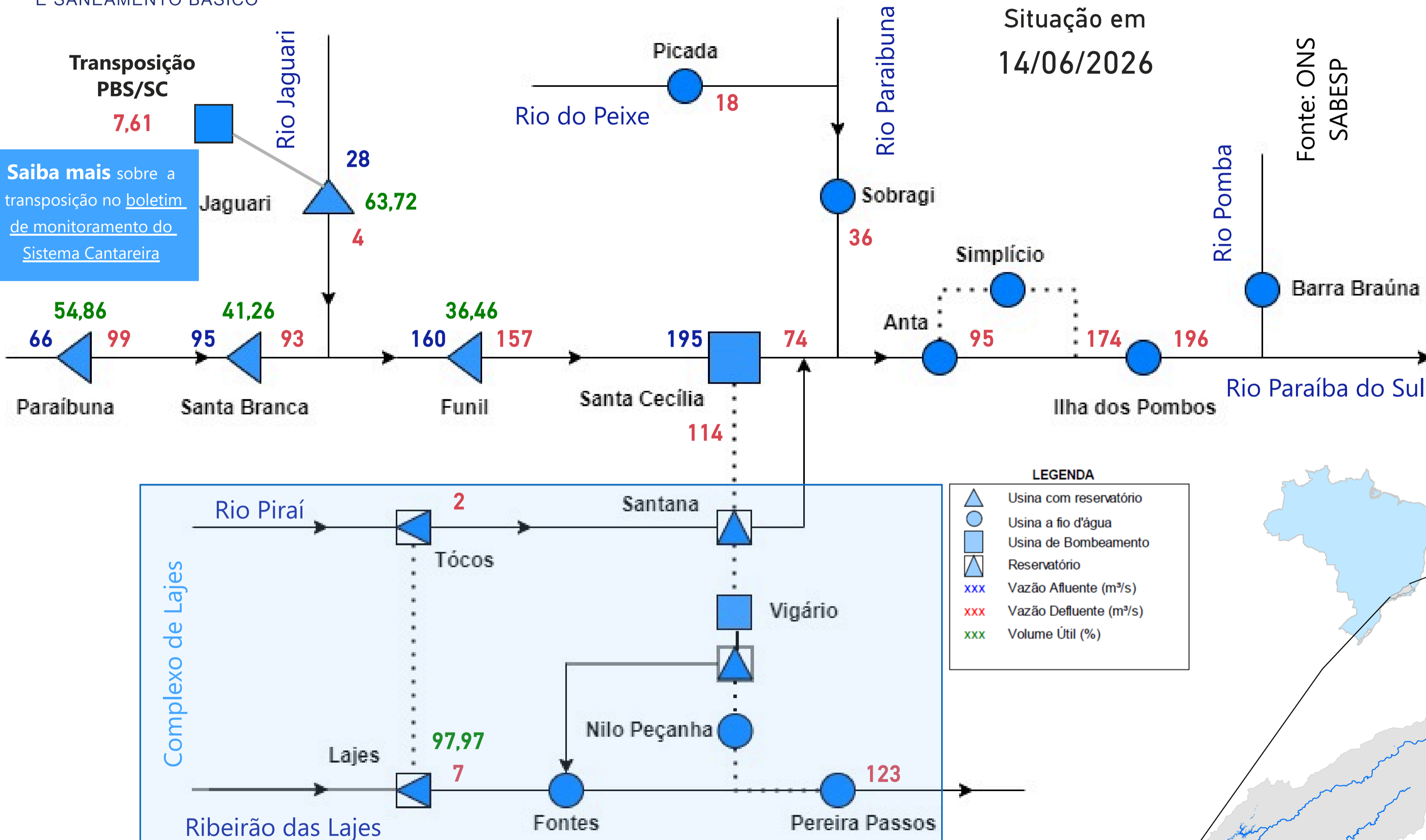
 Fonte: ONS  
SABESP

**Reservatório Equivalente em 14/06/2026**

Volume Útil (%)	Volume Útil (hm <sup>3</sup> )
52,95	2.239,16

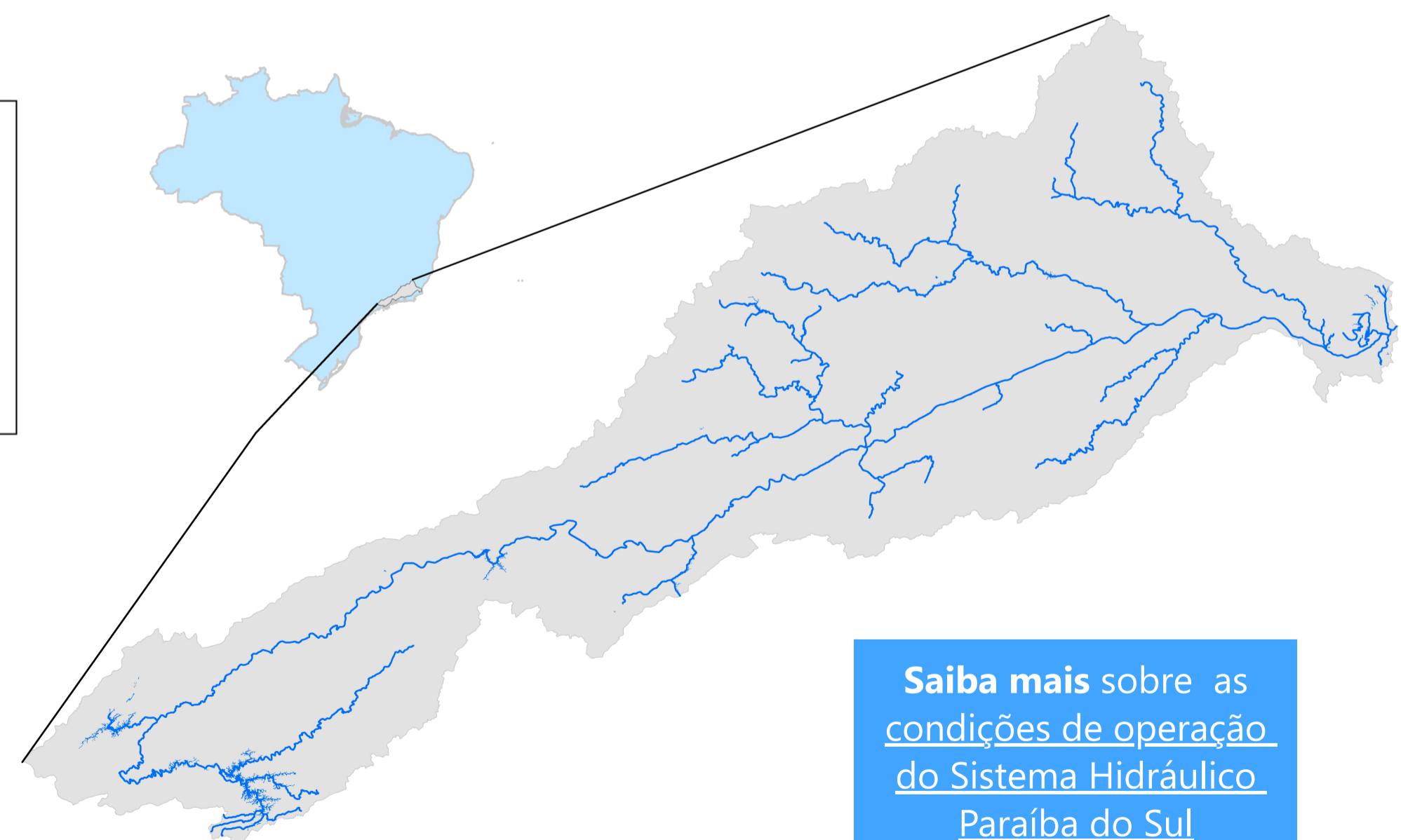
**Vazão natural mensal de junho de 2026**

Aproveitamento	Mensal (m <sup>3</sup> /s)	% MLT
Paraibuna	35	66%
Santa Branca	40	65%
Jaguari	19	84%
Funil	107	66%
Santa Cecília	140	68%



**LEGENDA**

- ▲ Usina com reservatório
- Usina a fio d'água
- Usina de Bombeamento
- ▴ Reservatório
- xxx Vazão Afluente (m³/s)
- xxx Vazão Defluente (m³/s)
- xxx Volume Útil (%)



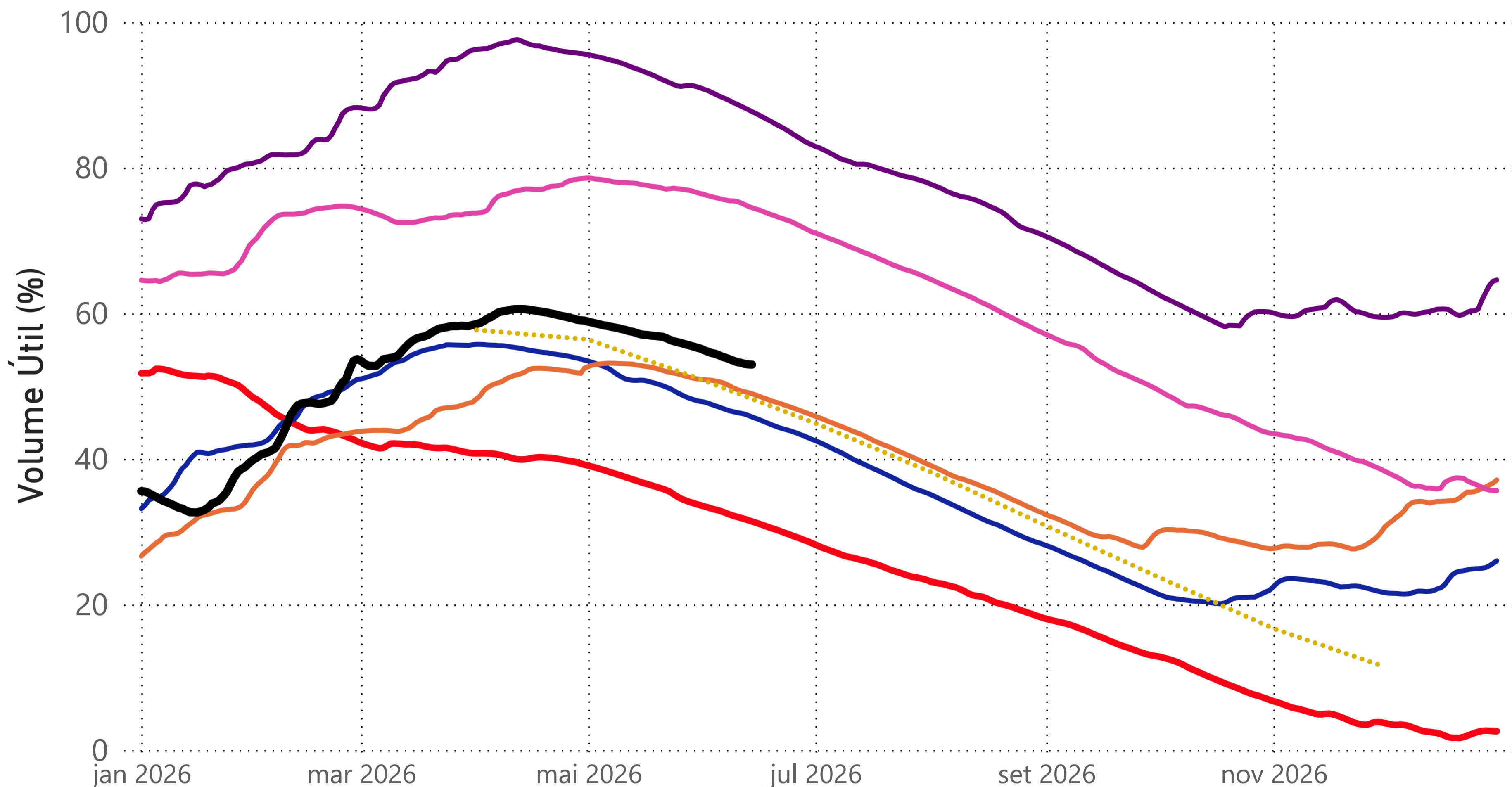
Saiba mais sobre a transposição no boletim de monitoramento do Sistema Cantareira

Saiba mais sobre os termos técnicos da operação dos reservatórios no Glossário do Sistema de Acompanhamento de Reservatórios - SAR da ANA

Saiba mais sobre as condições de operação do Sistema Hidráulico Paraíba do Sul

Saiba mais sobre as [condições de operação do Sistema Hidráulico Paraíba do Sul](#)

## Reservatório Equivalente Paraíba do Sul



— 2014 — 2021 — 2022 — 2024 — 2025 — 2026 ..... Curva de Segurança para Operação Normal

Situação em  
**14/06/2026**

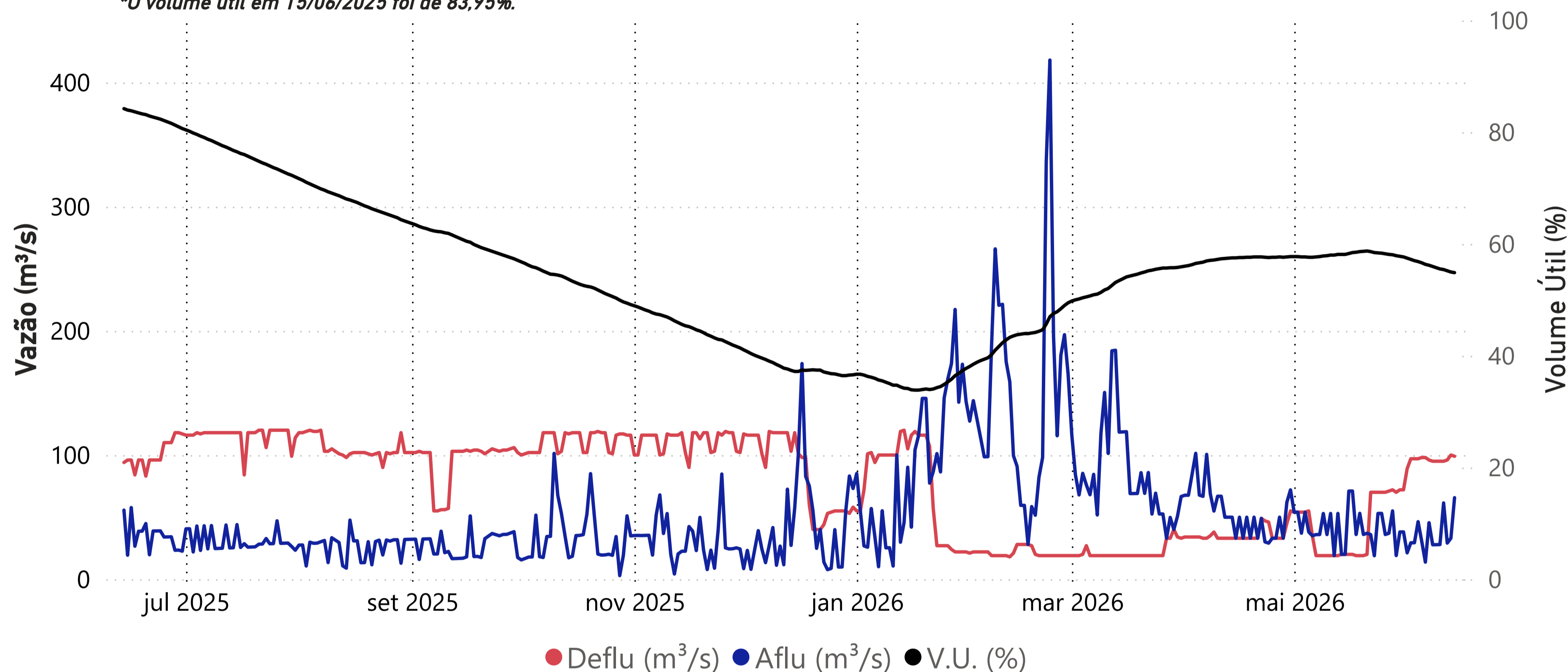
### Estágios de deplecionamento

Reservatório	1º estágio	2º estágio	3º estágio
FUNIL	30	30	30
SANTA BRANCA	70	≈ 40	10
PARAIBUNA	80	≈ 40	5
JAGUARI	80	≈ 50	20

Reservatório	Volume Útil (%)
RESERVATÓRIO EQUIVALENTE	52,95
<i>*Reservatório Equivalente em 14/06/2025</i>	<b>74,50</b>

## UHE Paraibuna

\*O volume útil em 15/06/2025 foi de 83,95%.



Data	Aflu (m³/s)	Deflu (m³/s)	V.U. (%)
10/06/26	28	95	55,52
11/06/26	61	95	55,41
12/06/26	29	96	55,19
13/06/26	33	100	54,97
14/06/26	66	99	54,86

### Vazões Naturais Médias Mensais e Relação com a Vazão Média de Longo Termo - MLT

Ano	Mês	Mensal (m³/s)	MLT %
2025	junho	45	85%
2025	julho	41	89%
2025	agosto	35	86%
2025	setembro	35	79%
2025	outubro	43	85%
2025	novembro	40	69%
2025	dezembro	44	57%
2026	janeiro	94	89%
2026	fevereiro	135	121%
2026	março	92	91%
2026	abril	53	68%
2026	maio	41	68%
2026	junho	35	66%

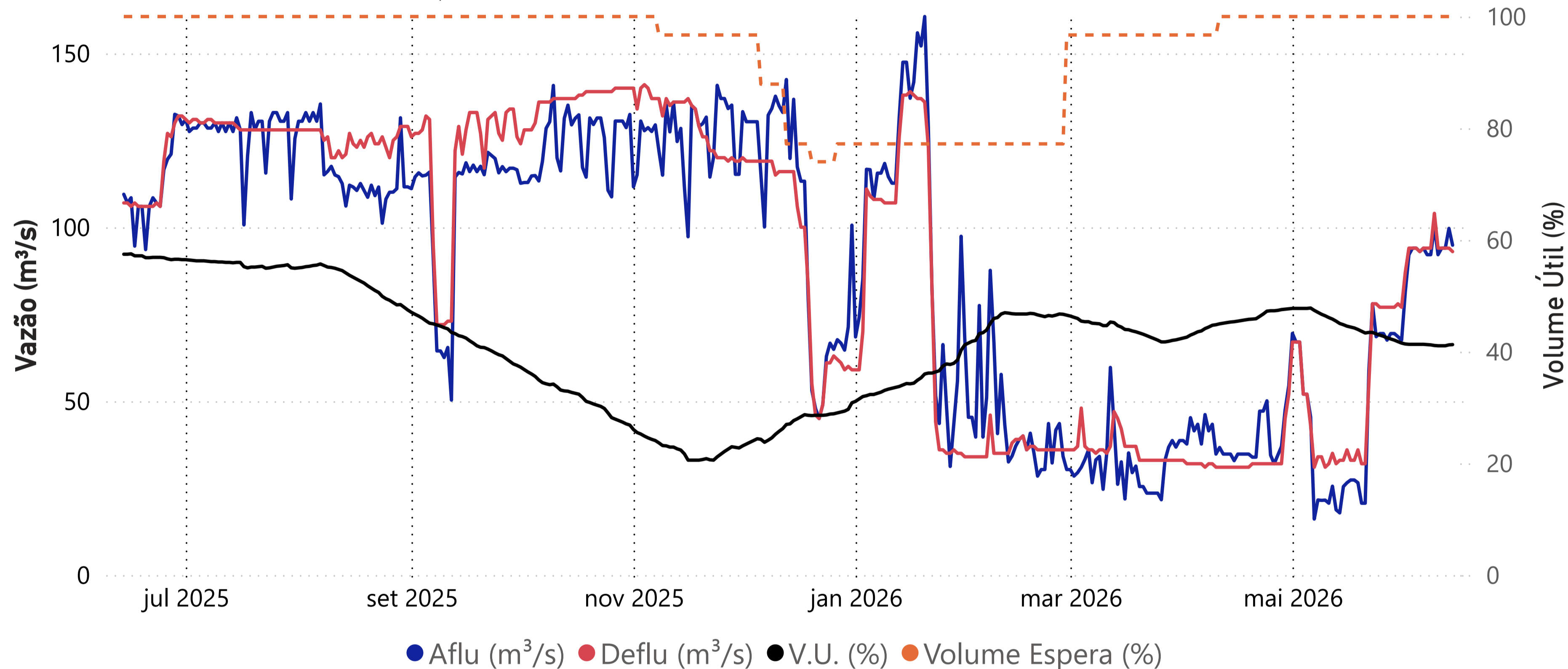
### Vazões Naturais Médias Mensais - Paraibuna (m³/s) - Histórico (1931-2024)

Vazões	Janeiro	Fevereiro	Março	Abril	Mai	Junho	Julho	Agosto	Setembro	Outubro	Novembro	Dezembro
min(1931 - 2024)	35	29	49	41	33	28	28	21	21	22	27	34
med(1931 - 2024)	105	112	101	78	60	53	46	41	44	50	58	78
max(1931 - 2024)	262	276	225	148	108	152	94	72	132	92	115	192

Saiba mais sobre as condições de operação do Sistema Hidráulico Paraíba do Sul

## UHE Santa Branca

\*O volume útil em 15/06/2025 foi de 57,44%.



Data	Aflu (m³/s)	Deflu (m³/s)	V.U. (%)
10/06/26	92	94	41,05
11/06/26	94	94	41,05
12/06/26	94	94	41,05
13/06/26	100	94	41,21
14/06/26	95	93	41,26

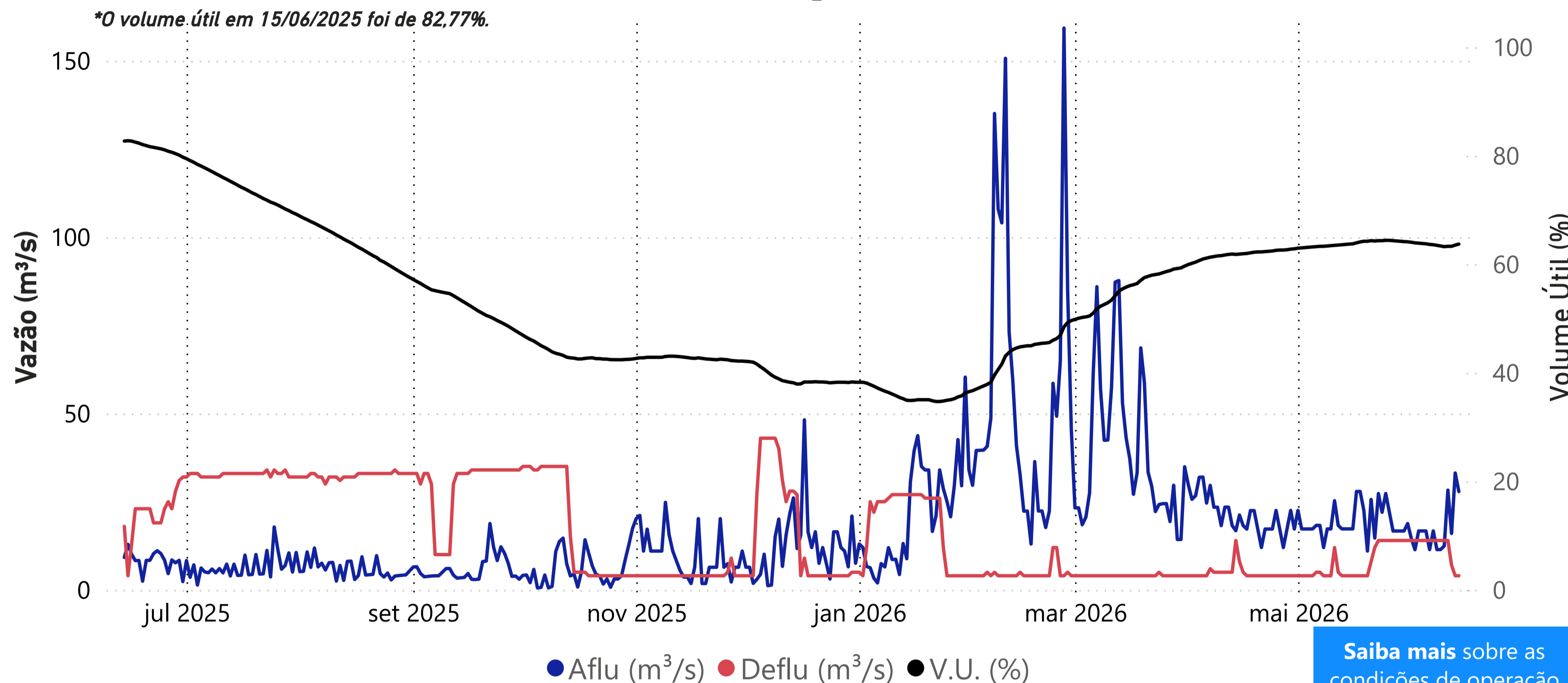
### Vazões Naturais Médias Mensais e Relação com a Vazão Média de Longo Termo - MLT

Ano	Mês	Mensal (m³/s)	MLT (%)
2025	junho	52	85%
2025	julho	47	89%
2025	agosto	41	86%
2025	setembro	40	80%
2025	outubro	49	86%
2025	novembro	46	69%
2025	dezembro	51	58%
2026	janeiro	106	89%
2026	fevereiro	155	120%
2026	março	107	93%
2026	abril	60	69%
2026	maio	47	69%
2026	junho	40	65%

### Vazões Naturais Médias Mensais - Santa Branca (m³/s) - Histórico (1931-2024)

Vazões	Janeiro	Fevereiro	Março	Abril	Mai	Junho	Julho	Agosto	Setembro	Outubro	Novembro	Dezembro
min(1931 - 2024)	39	34	54	49	39	33	32	23	23	24	31	39
med(1931 - 2024)	120	129	115	88	69	61	53	47	50	57	66	88
max(1931 - 2024)	298	298	253	169	123	195	108	83	148	104	120	217

## UHE Jaguari



Data	Aflu (m <sup>3</sup> /s)	Deflu (m <sup>3</sup> /s)	V.U. (%)
10/06/26	12	14	63,25
11/06/26	28	14	63,31
12/06/26	16	7	63,31
13/06/26	33	4	63,54
14/06/26	28	4	63,72

Data	Transferência (m <sup>3</sup> /s)
10/06/2026	8,13
11/06/2026	8,65
12/06/2026	8,68
13/06/2026	8,17
14/06/2026	7,61

**Saiba mais** sobre a transposição no boletim de monitoramento do Sistema Cantareira.

### Vazões Naturais Médias Mensais e Relação com a Vazão Média de Longo Termo - MLT

Ano	Mês	Mensal (m <sup>3</sup> /s)	MLT (%)
2025	junho	10	43%
2025	julho	8	42%
2025	agosto	7	42%
2025	setembro	7	40%
2025	outubro	6	30%
2025	novembro	9	41%
2025	dezembro	12	37%
2026	janeiro	21	48%
2026	fevereiro	56	119%
2026	março	40	92%
2026	abril	22	69%
2026	maio	21	79%
2026	junho	19	84%

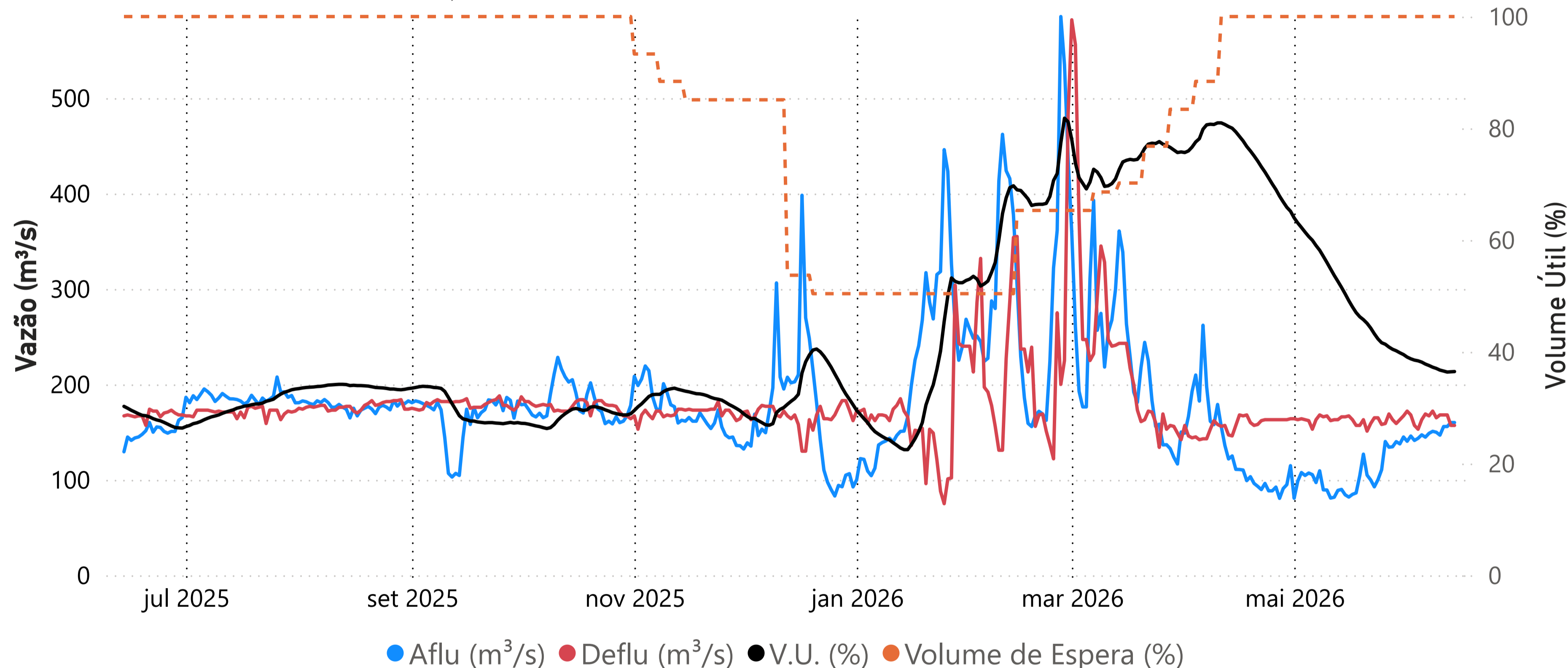
**Saiba mais** sobre as condições de operação do Sistema Hidráulico Paraíba do Sul

### Vazões Naturais Médias Mensais - Jaguari (m<sup>3</sup>/s) - Histórico (1931-2024)

Vazões	Janeiro	Fevereiro	Março	Abril	Mai	Junho	Julho	Agosto	Setembro	Outubro	Novembro	Dezembro
max(1931 - 2024)	101	111	101	58	52	76	44	32	53	39	44	74
med(1931 - 2024)	44	47	44	32	26	23	19	17	17	20	23	33
min(1931 - 2024)	9	10	19	12	10	5	9	8	8	5	11	13

## UHE Funil

\*O volume útil em 15/06/2025 foi de 29,90%.



Data	Aflu (m³/s)	Deflu (m³/s)	V.U. (%)
10/06/26	147	168	36,72
11/06/26	156	168	36,55
12/06/26	156	168	36,37
13/06/26	160	157	36,42
14/06/26	160	157	36,46

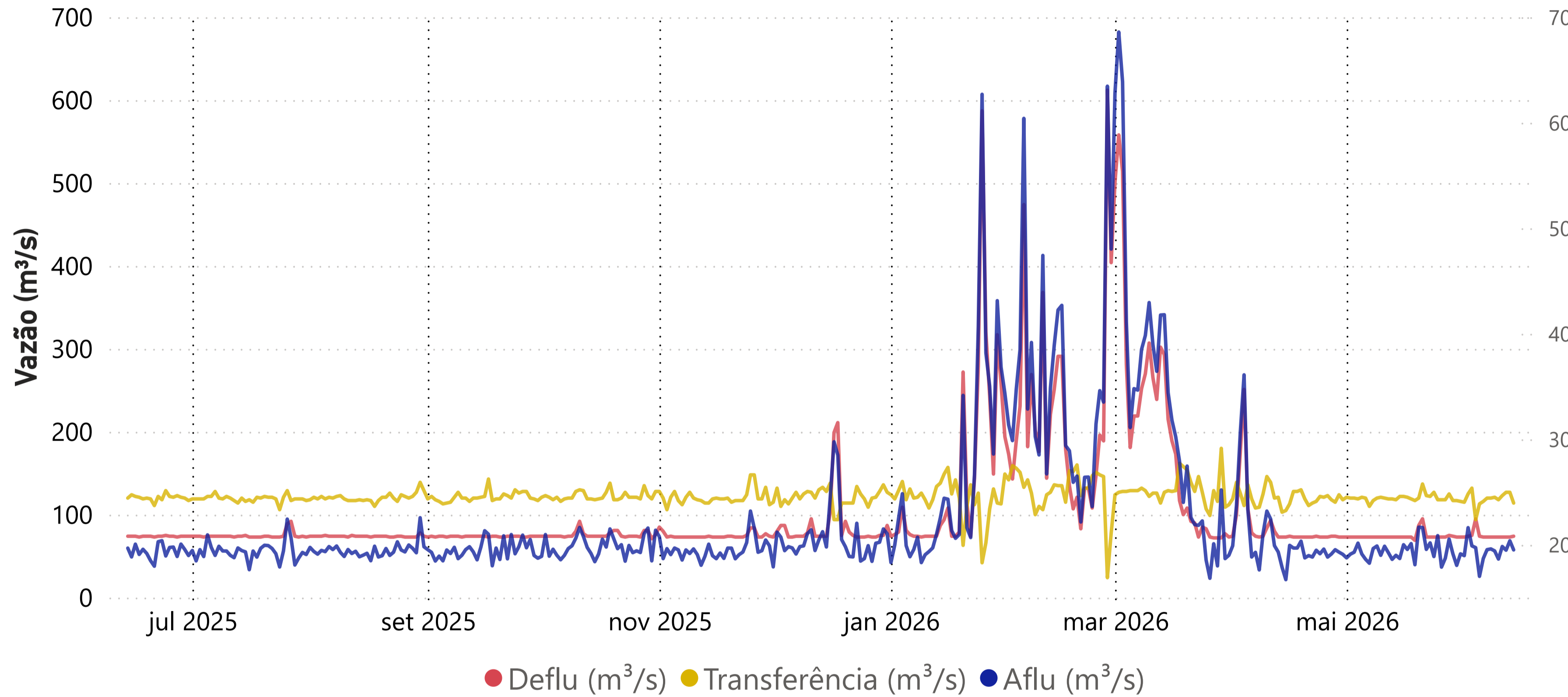
### Vazões Naturais Médias Mensais e Relação com a Vazão Média de Longo Termo - MLT

Ano	Mês	Mensal (m³/s)	MLT (%)
2025	junho	100	62%
2025	julho	89	65%
2025	agosto	80	68%
2025	setembro	75	62%
2025	outubro	85	58%
2025	novembro	95	52%
2025	dezembro	124	46%
2026	janeiro	210	56%
2026	fevereiro	471	119%
2026	março	364	96%
2026	abril	184	69%
2026	maio	130	70%
2026	junho	107	66%

### Vazões Naturais Médias Mensais - Funil (m³/s) - Histórico (1931-2024)

Vazões	Janeiro	Fevereiro	Março	Abril	Mai	Junho	Julho	Agosto	Setembro	Outubro	Novembro	Dezembro
max(1931 - 2024)	754	777	871	517	344	633	334	247	423	352	347	539
med(1931 - 2024)	374	396	379	266	186	162	137	118	121	147	184	266
min(1931 - 2024)	93	89	130	138	89	81	76	53	58	50	79	111

## Santa Cecília



Data	Aflu (m³/s)	Deflu (m³/s)	Transferência (m³/s)
10/06/26	186	73	118
11/06/26	198	73	123
12/06/26	195	73	127
13/06/26	204	73	127
14/06/26	195	74	114

### Vazões Naturais Médias Mensais e Relação com a Vazão Média de Longo Termo - MLT

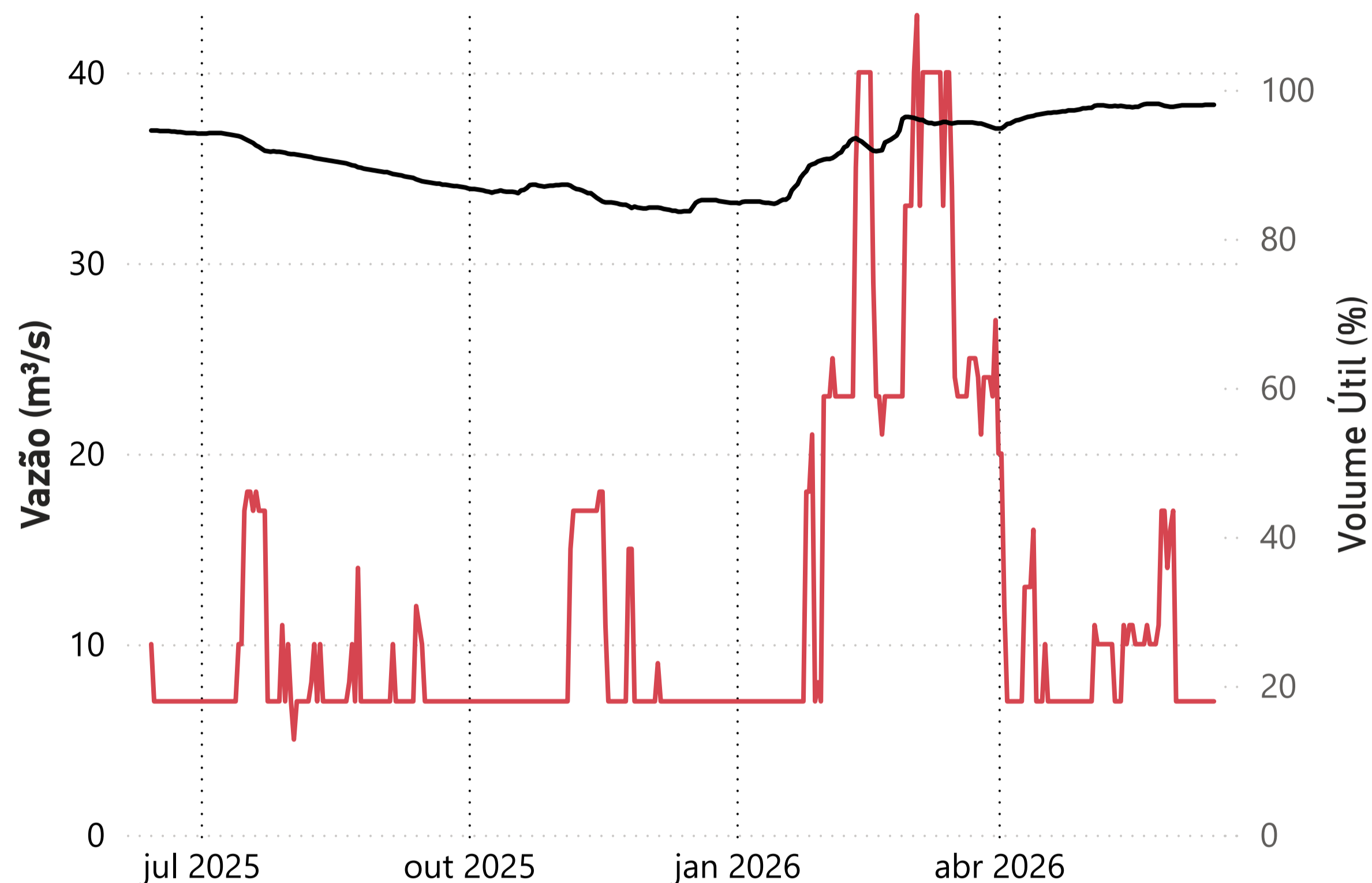
Ano	Mês	Mensal (m³/s)	MLT (%)
2025	junho	131	64%
2025	julho	112	67%
2025	agosto	99	68%
2025	setembro	92	62%
2025	outubro	106	58%
2025	novembro	121	51%
2025	dezembro	164	47%
2026	janeiro	289	59%
2026	fevereiro	603	117%
2026	março	475	98%
2026	abril	234	70%
2026	maio	163	69%
2026	junho	140	68%

### Vazões Naturais Médias Mensais - Santa Cecília (m³/s) - Histórico (1931-2024)

Vazões	Janeiro	Fevereiro	Março	Abril	Mai	Junho	Julho	Agosto	Setembro	Outubro	Novembro	Dezembro
max(1931 - 2024)	984	1.065	1.148	640	408	731	408	303	504	457	468	678
med(1931 - 2024)	491	514	486	337	236	204	169	145	149	182	239	348
min(1931 - 2024)	131	124	183	175	122	116	89	66	72	88	119	143

# Acompanhamento do Sistema Hidráulico Paraíba do Sul

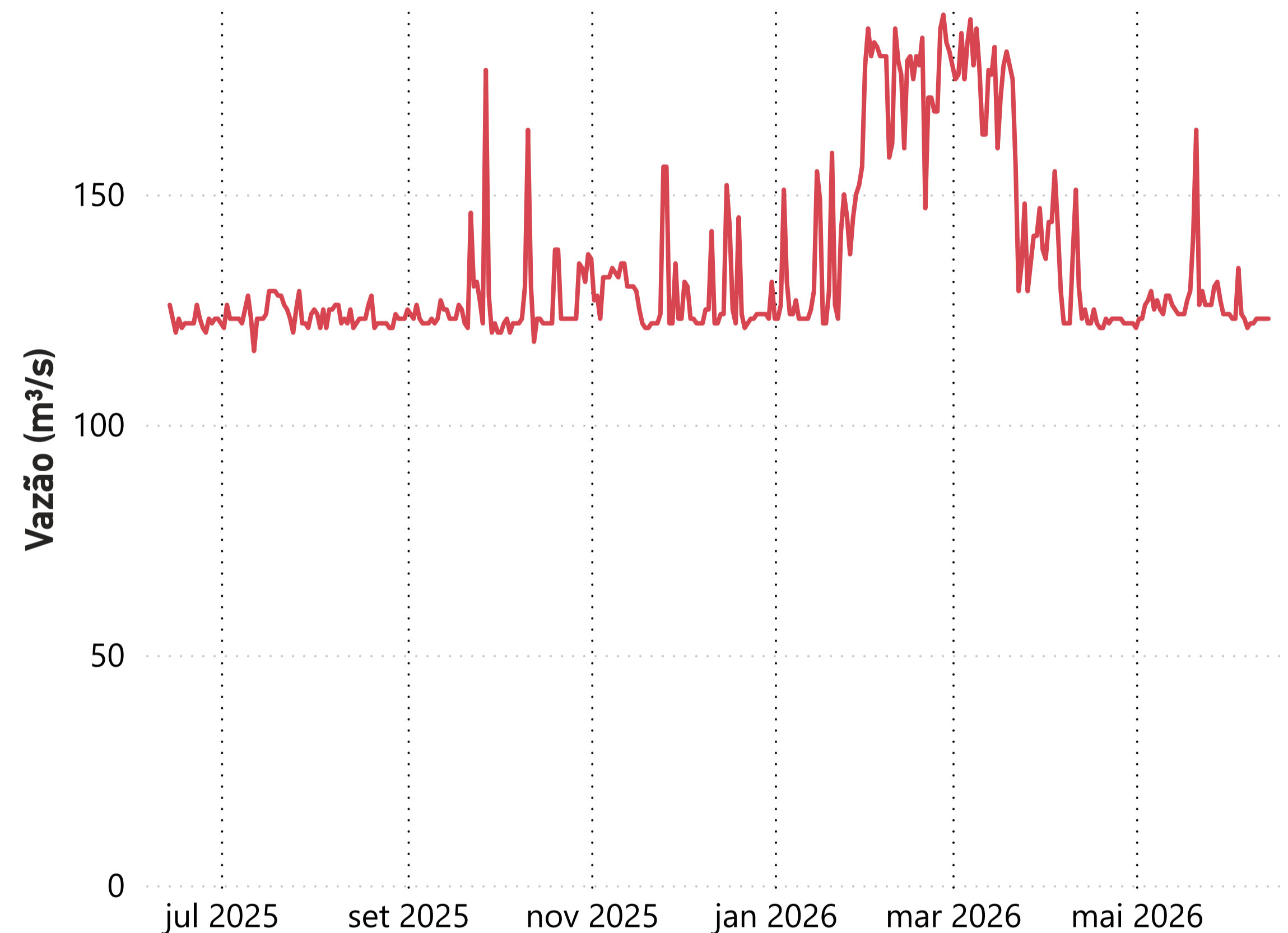
## Lajes



● Deflu (m<sup>3</sup>/s) ● V.U. (%)

Data	Deflu (m <sup>3</sup> /s)	V.U. (%)
10/06/26	7	97,90
11/06/26	7	97,97
12/06/26	7	97,97
13/06/26	7	97,97
14/06/26	7	97,97

## UHE Pereira Passos - Defluência (m<sup>3</sup>/s)



Data	Deflu (m <sup>3</sup> /s)
10/06/26	123
11/06/26	123
12/06/26	123
13/06/26	123
14/06/26	123

**Saiba mais** sobre as condições de operação do Sistema Hidráulico Paraíba do Sul

\*Dados consistidos sujeitos a novas revisões