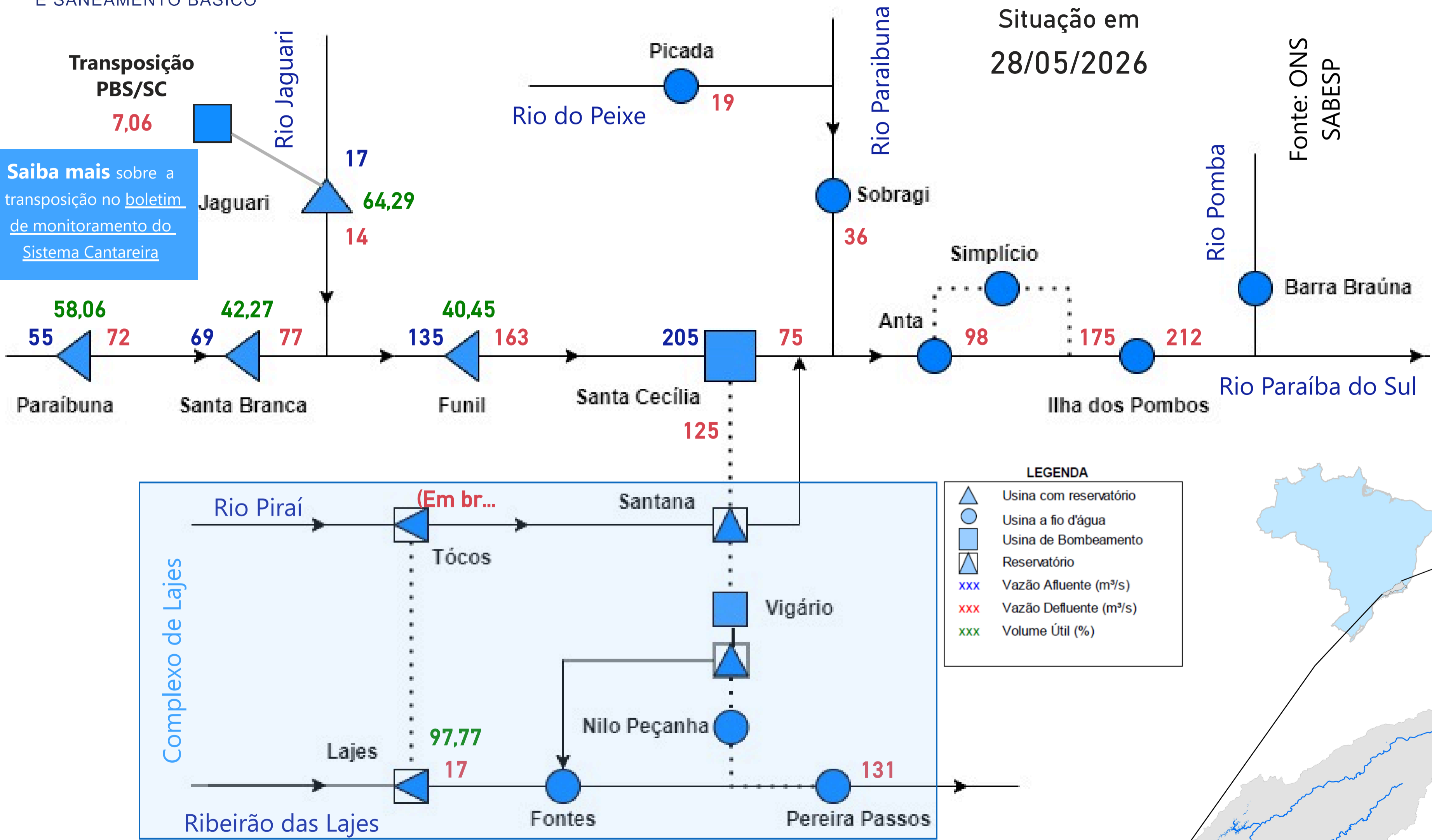


**Saiba mais** sobre a transposição no boletim de monitoramento do Sistema Cantareira



**LEGENDA**

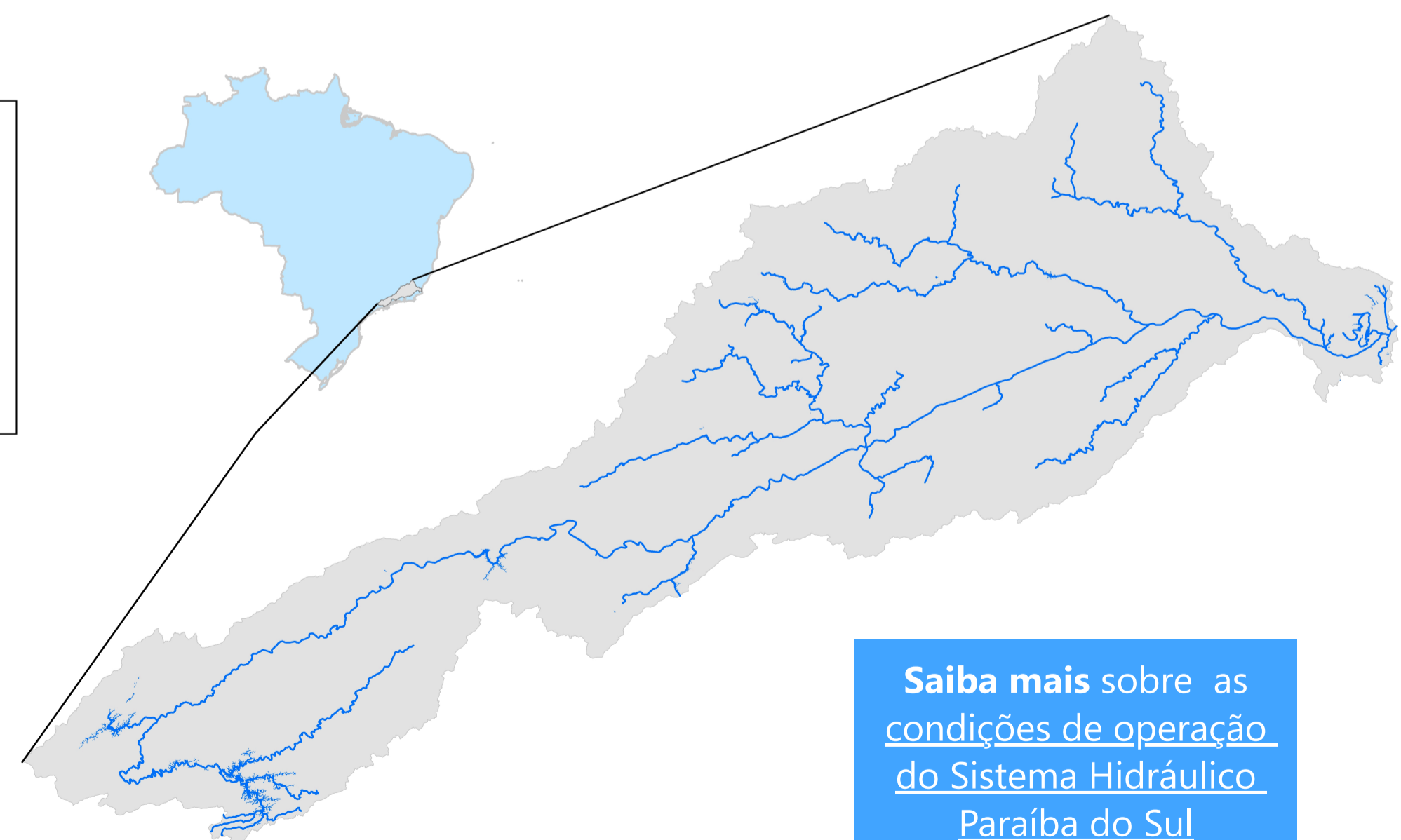
- ▲ Usina com reservatório
- Usina a fio d'água
- Usina de Bombeamento
- ▴ Reservatório
- xxx Vazão Afluente (m³/s)
- xxx Vazão Defluente (m³/s)
- xxx Volume Útil (%)

**Reservatório Equivalente em 28/05/2026**

Volume Útil (%)	Volume Útil (hm³)
55,62	2.352,29

**Vazão natural mensal de maio de 2026**

Aproveitamento	Mensal (m³/s)	% MLT
Paraíbuna	42	70%
Santa Branca	48	70%
Jaguari	21	79%
Funil	129	69%
Santa Cecília	161	68%

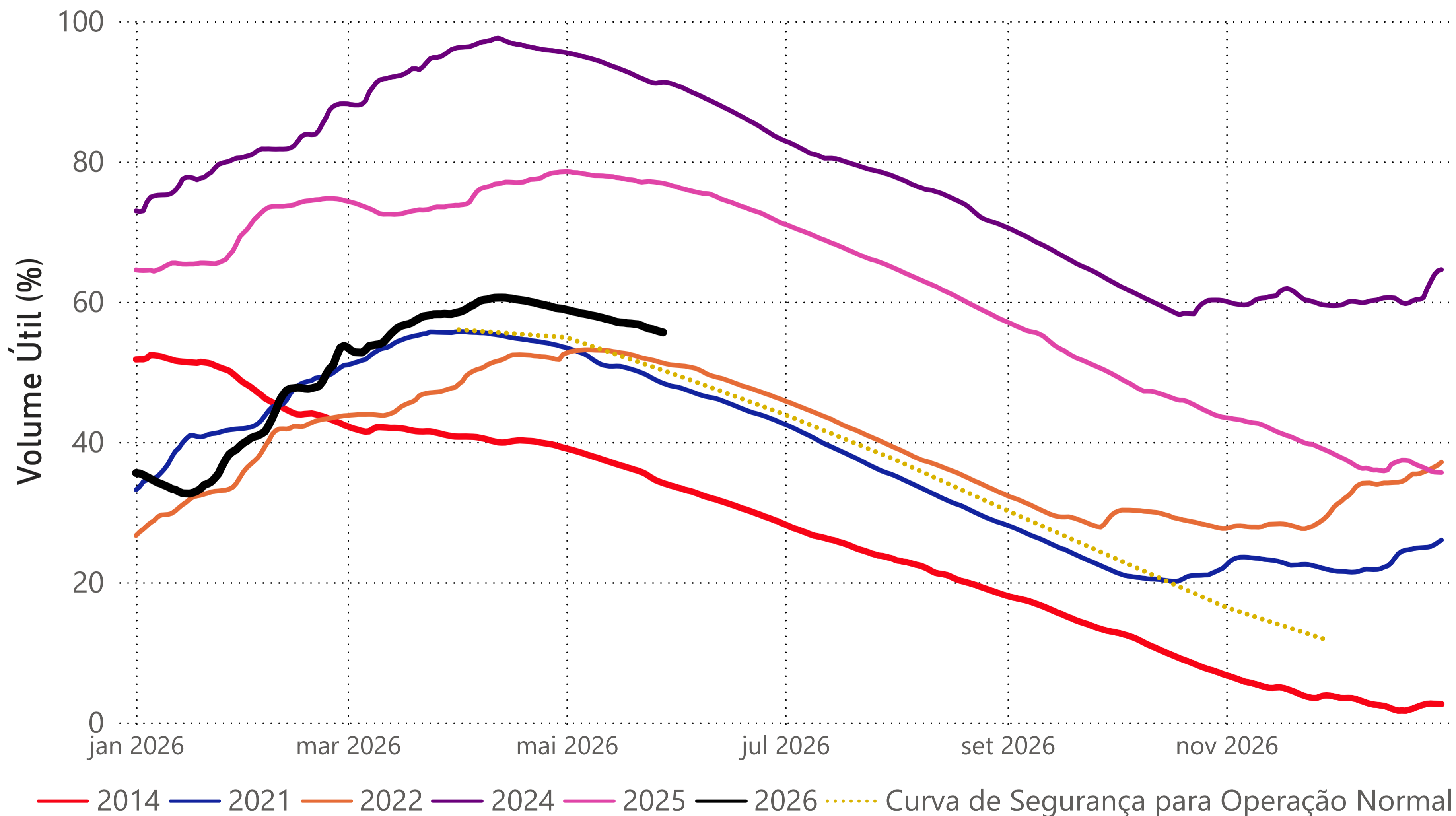


**Saiba mais** sobre as condições de operação do Sistema Hidráulico Paraíba do Sul

**Saiba mais** sobre os termos técnicos da operação dos reservatórios no Glossário do Sistema de Acompanhamento de Reservatórios - SAR da ANA

Saiba mais sobre as [condições de operação do Sistema Hidráulico Paraíba do Sul](#)

## Reservatório Equivalente Paraíba do Sul



Situação em  
**28/05/2026**

### Estágios de deplecionamento

Reservatório	1º estágio	2º estágio	3º estágio
FUNIL	30	30	30
SANTA BRANCA	70	≈ 40	10
PARAIBUNA	80	≈ 40	5
JAGUARI	80	≈ 50	20

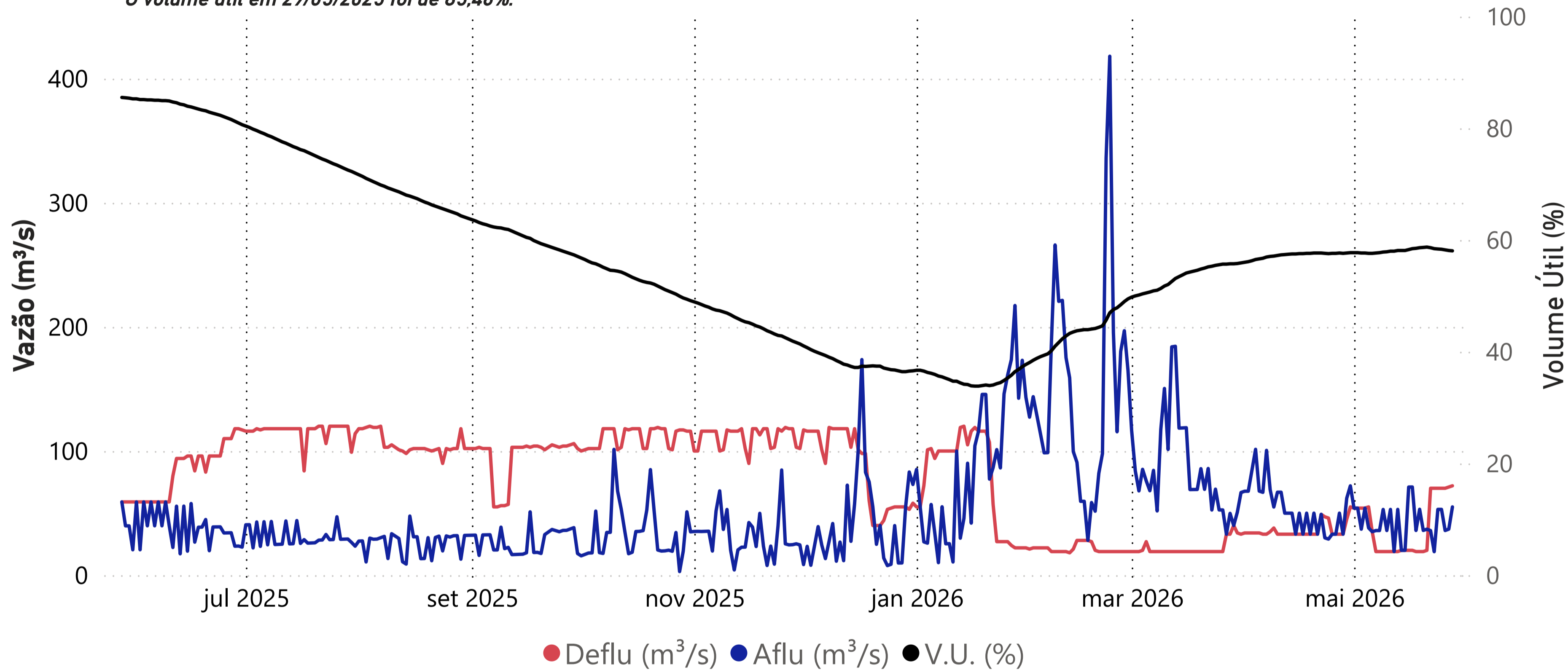
Reservatório	Volume Útil (%)
RESERVATÓRIO EQUIVALENTE	55,62
<i>*Reservatório Equivalente em 28/05/2025</i>	<b>76,90</b>

Fonte de dados: ONS

Saiba mais sobre as condições de operação do Sistema Hidráulico Paraíba do Sul

## UHE Paraibuna

\*O volume útil em 29/05/2025 foi de 85,46%.



Data	Aflu (m <sup>3</sup> /s)	Deflu (m <sup>3</sup> /s)	V.U. (%)
24/05/26	53	70	58,39
25/05/26	53	70	58,34
26/05/26	36	70	58,23
27/05/26	37	71	58,12
28/05/26	55	72	58,06

### Vazões Naturais Médias Mensais e Relação com a Vazão Média de Longo Termo - MLT

Ano	Mês	Mensal (m <sup>3</sup> /s)	MLT %
2025	maio	56	94%
2025	junho	49	93%
2025	julho	41	89%
2025	agosto	35	86%
2025	setembro	35	79%
2025	outubro	43	85%
2025	novembro	40	69%
2025	dezembro	44	57%
2026	janeiro	94	89%
2026	fevereiro	135	121%
2026	março	92	91%
2026	abril	53	68%
2026	maio	42	70%

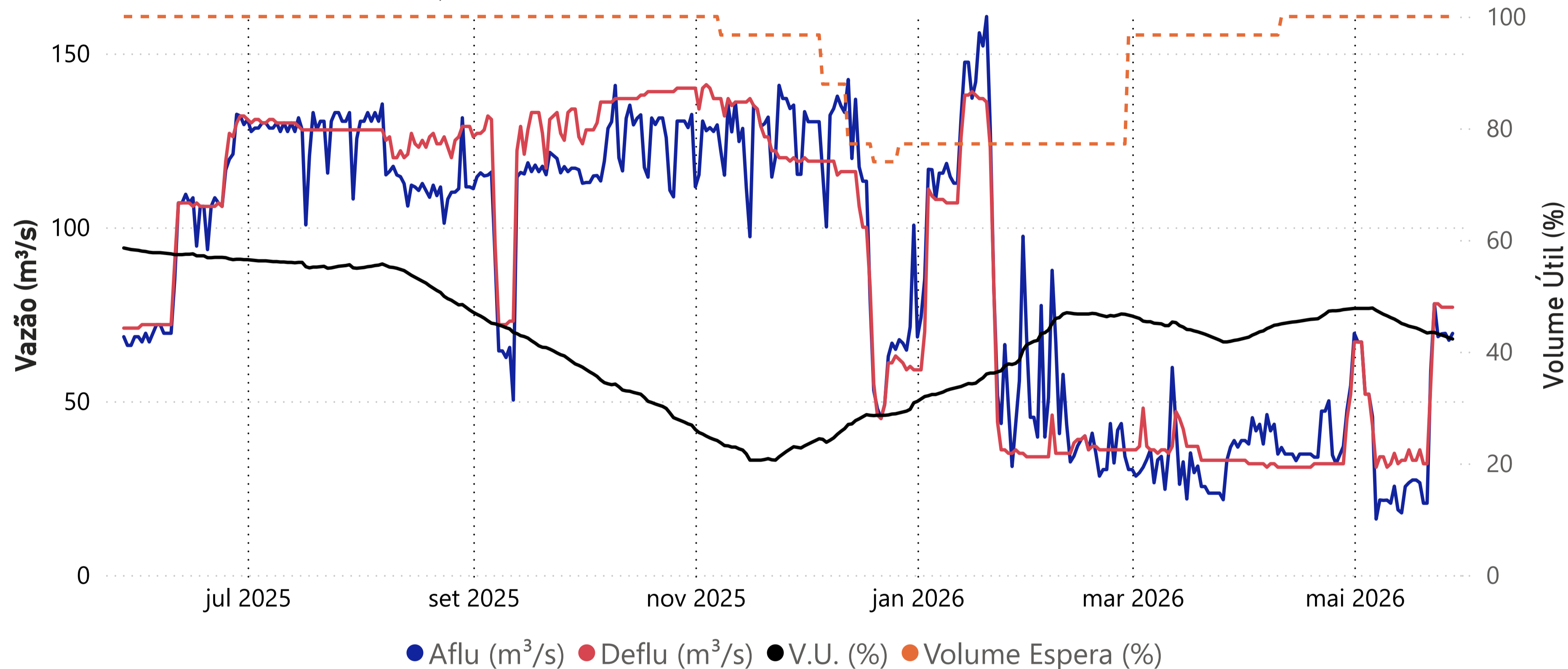
### Vazões Naturais Médias Mensais - Paraibuna (m<sup>3</sup>/s) - Histórico (1931-2024)

Vazões	Janeiro	Fevereiro	Março	Abril	Mai	Junho	Julho	Agosto	Setembro	Outubro	Novembro	Dezembro
min(1931 - 2024)	35	29	49	41	33	28	28	21	21	22	27	34
med(1931 - 2024)	105	112	101	78	60	53	46	41	44	50	58	78
max(1931 - 2024)	262	276	225	148	108	152	94	72	132	92	115	192

Saiba mais sobre as condições de operação do Sistema Hidráulico Paraíba do Sul

## UHE Santa Branca

\*O volume útil em 29/05/2025 foi de 58,42%.



Data	Aflu (m <sup>3</sup> /s)	Deflu (m <sup>3</sup> /s)	V.U. (%)
24/05/26	69	78	43,18
25/05/26	69	77	42,96
26/05/26	69	77	42,75
27/05/26	68	77	42,48
28/05/26	69	77	42,27

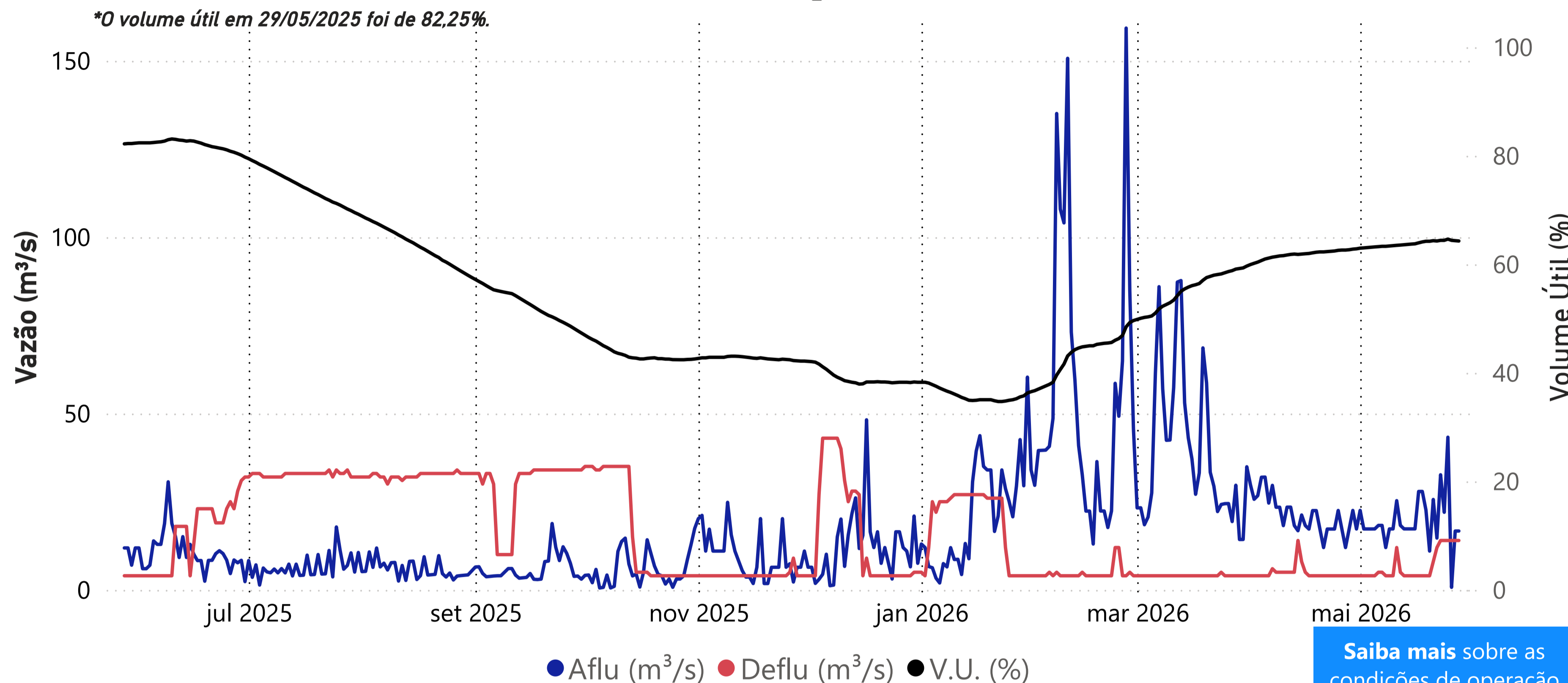
### Vazões Naturais Médias Mensais e Relação com a Vazão Média de Longo Termo - MLT

Ano	Mês	Mensal (m <sup>3</sup> /s)	MLT (%)
2025	maio	65	94%
2025	junho	57	93%
2025	julho	47	89%
2025	agosto	41	86%
2025	setembro	40	80%
2025	outubro	49	86%
2025	novembro	46	69%
2025	dezembro	51	58%
2026	janeiro	106	89%
2026	fevereiro	155	120%
2026	março	107	93%
2026	abril	60	69%
2026	maio	48	70%

### Vazões Naturais Médias Mensais - Santa Branca (m<sup>3</sup>/s) - Histórico (1931-2024)

Vazões	Janeiro	Fevereiro	Março	Abril	Maio	Junho	Julho	Agosto	Setembro	Outubro	Novembro	Dezembro
min(1931 - 2024)	39	34	54	49	39	33	32	23	23	24	31	39
med(1931 - 2024)	120	129	115	88	69	61	53	47	50	57	66	88
max(1931 - 2024)	298	298	253	169	123	195	108	83	148	104	120	217

## UHE Jaguari



Data	Aflu (m <sup>3</sup> /s)	Deflu (m <sup>3</sup> /s)	V.U. (%)
24/05/26	22	14	64,41
25/05/26	43	14	64,64
26/05/26	1	14	64,41
27/05/26	17	14	64,35
28/05/26	17	14	64,29

Data	Transferência (m <sup>3</sup> /s)
24/05/2026	7,59
25/05/2026	7,60
26/05/2026	7,59
27/05/2026	7,59
28/05/2026	7,06

**Saiba mais** sobre a transposição no boletim de monitoramento do Sistema Cantareira.

### Vazões Naturais Médias Mensais e Relação com a Vazão Média de Longo Termo - MLT

Ano	Mês	Mensal (m <sup>3</sup> /s)	MLT (%)
2025	maio	12	46%
2025	junho	12	52%
2025	julho	8	42%
2025	agosto	7	42%
2025	setembro	7	40%
2025	outubro	6	30%
2025	novembro	9	41%
2025	dezembro	12	37%
2026	janeiro	21	48%
2026	fevereiro	56	119%
2026	março	40	92%
2026	abril	22	69%
2026	maio	21	79%

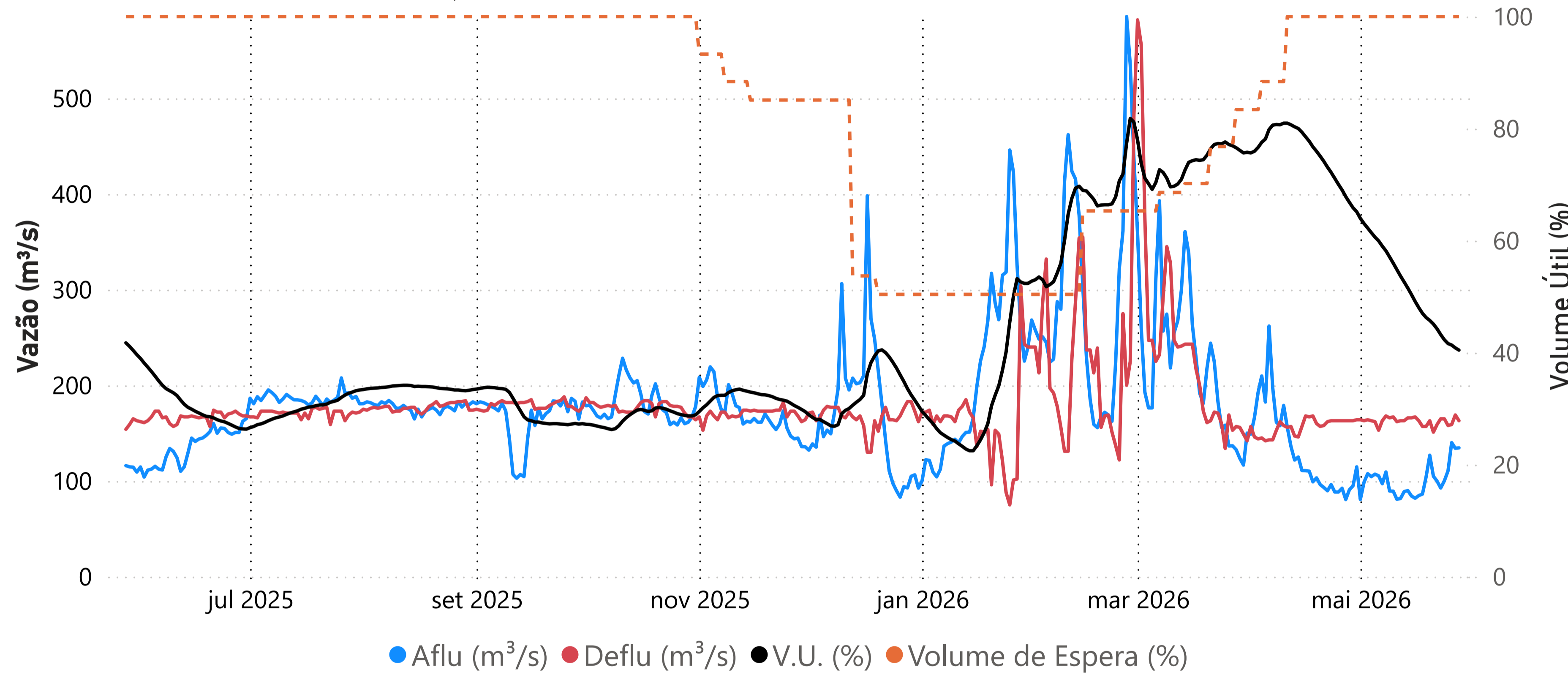
**Saiba mais** sobre as condições de operação do Sistema Hidráulico Paraíba do Sul

### Vazões Naturais Médias Mensais - Jaguari (m<sup>3</sup>/s) - Histórico (1931-2024)

Vazões	Janeiro	Fevereiro	Março	Abril	Mai	Junho	Julho	Agosto	Setembro	Outubro	Novembro	Dezembro
max(1931 - 2024)	101	111	101	58	52	76	44	32	53	39	44	74
med(1931 - 2024)	44	47	44	32	26	23	19	17	17	20	23	33
min(1931 - 2024)	9	10	19	12	10	5	9	8	8	5	11	13

## UHE Funil

\*O volume útil em 29/05/2025 foi de 41,12%.



Data	Aflu (m³/s)	Deflu (m³/s)	V.U. (%)
24/05/26	100	165	42,30
25/05/26	111	158	41,62
26/05/26	140	159	41,35
27/05/26	134	169	40,85
28/05/26	135	163	40,45

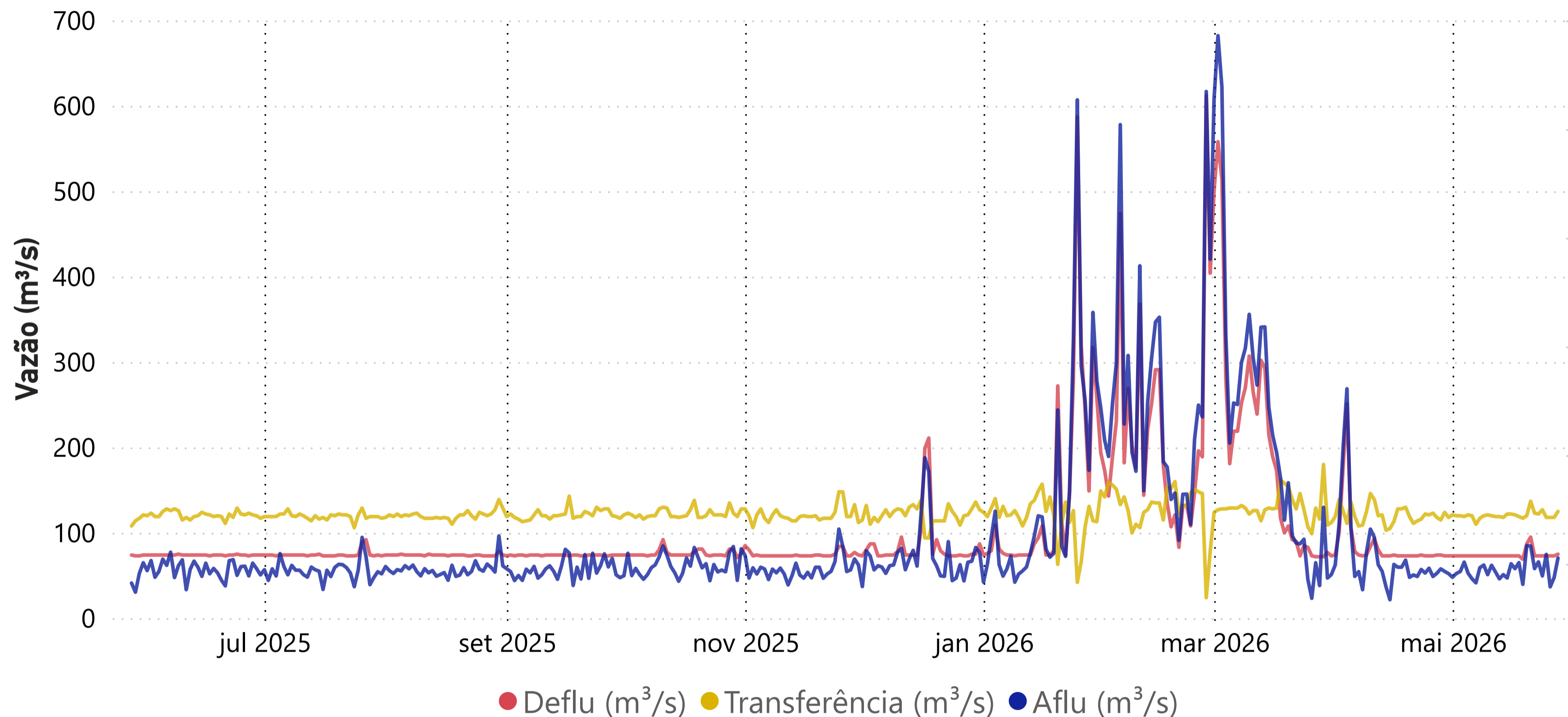
### Vazões Naturais Médias Mensais e Relação com a Vazão Média de Longo Termo - MLT

Ano	Mês	Mensal (m³/s)	MLT (%)
2025	maio	133	71%
2025	junho	112	69%
2025	julho	89	65%
2025	agosto	80	68%
2025	setembro	75	62%
2025	outubro	85	58%
2025	novembro	95	52%
2025	dezembro	124	46%
2026	janeiro	210	56%
2026	fevereiro	471	119%
2026	março	364	96%
2026	abril	184	69%
2026	maio	129	69%

### Vazões Naturais Médias Mensais - Funil (m³/s) - Histórico (1931-2024)

Vazões	Janeiro	Fevereiro	Março	Abril	Maio	Junho	Julho	Agosto	Setembro	Outubro	Novembro	Dezembro
max(1931 - 2024)	754	777	871	517	344	633	334	247	423	352	347	539
med(1931 - 2024)	374	396	379	266	186	162	137	118	121	147	184	266
min(1931 - 2024)	93	89	130	138	89	81	76	53	58	50	79	111

## Santa Cecília



Data	Aflu (m³/s)	Deflu (m³/s)	Transferência (m³/s)
24/05/26	189	73	127
25/05/26	209	73	118
26/05/26	179	73	118
27/05/26	187	73	118
28/05/26	205	75	125

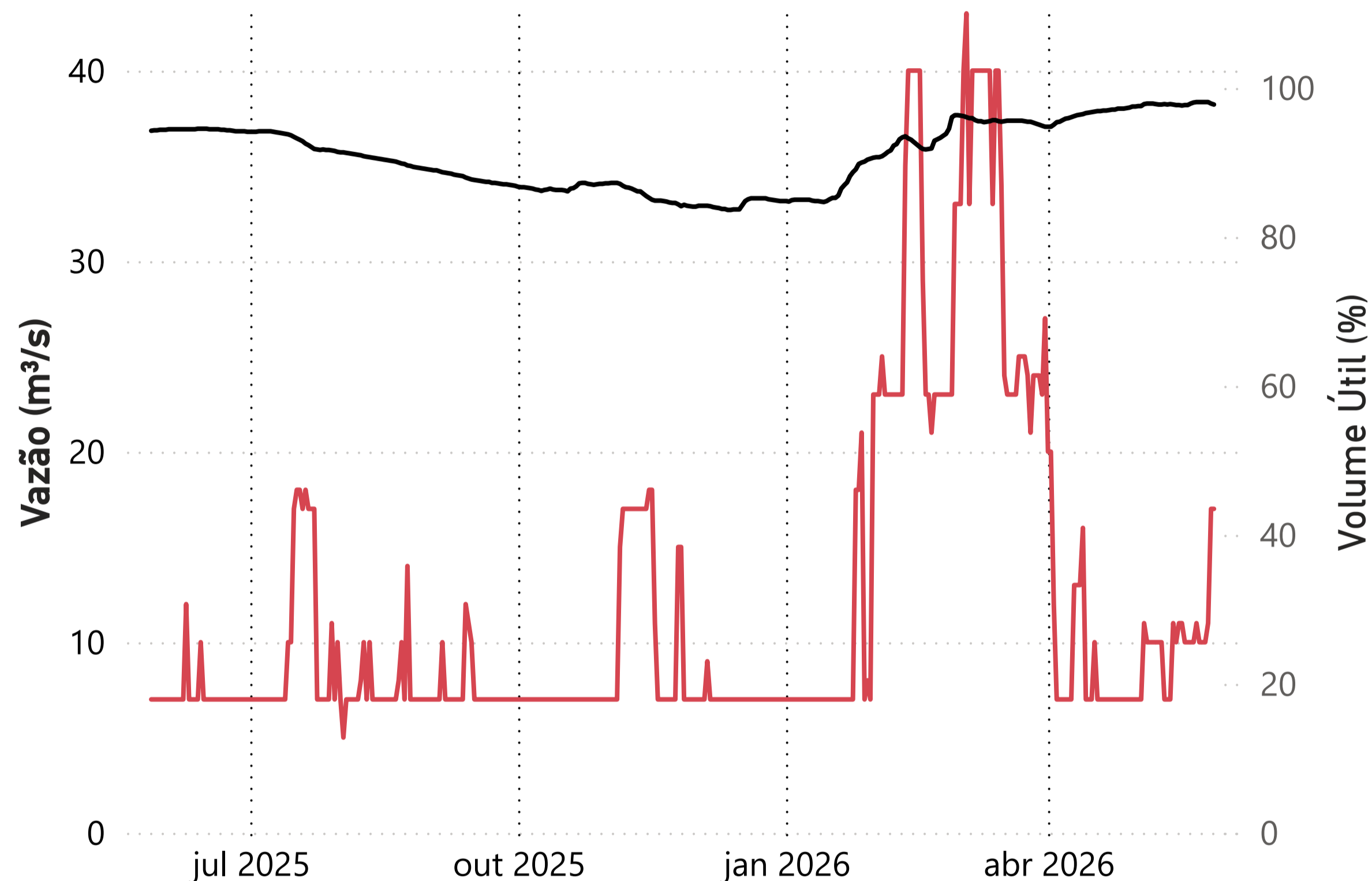
### Vazões Naturais Médias Mensais e Relação com a Vazão Média de Longo Termo - MLT

Ano	Mês	Mensal (m³/s)	MLT (%)
2025	maio	166	70%
2025	junho	142	70%
2025	julho	112	67%
2025	agosto	99	68%
2025	setembro	92	62%
2025	outubro	106	58%
2025	novembro	121	51%
2025	dezembro	164	47%
2026	janeiro	289	59%
2026	fevereiro	603	117%
2026	março	475	98%
2026	abril	234	70%
2026	maio	161	68%

### Vazões Naturais Médias Mensais - Santa Cecília (m³/s) - Histórico (1931-2024)

Vazões	Janeiro	Fevereiro	Março	Abril	Maio	Junho	Julho	Agosto	Setembro	Outubro	Novembro	Dezembro
max(1931 - 2024)	984	1.065	1.148	640	408	731	408	303	504	457	468	678
med(1931 - 2024)	491	514	486	337	236	204	169	145	149	182	239	348
min(1931 - 2024)	131	124	183	175	122	116	89	66	72	88	119	143

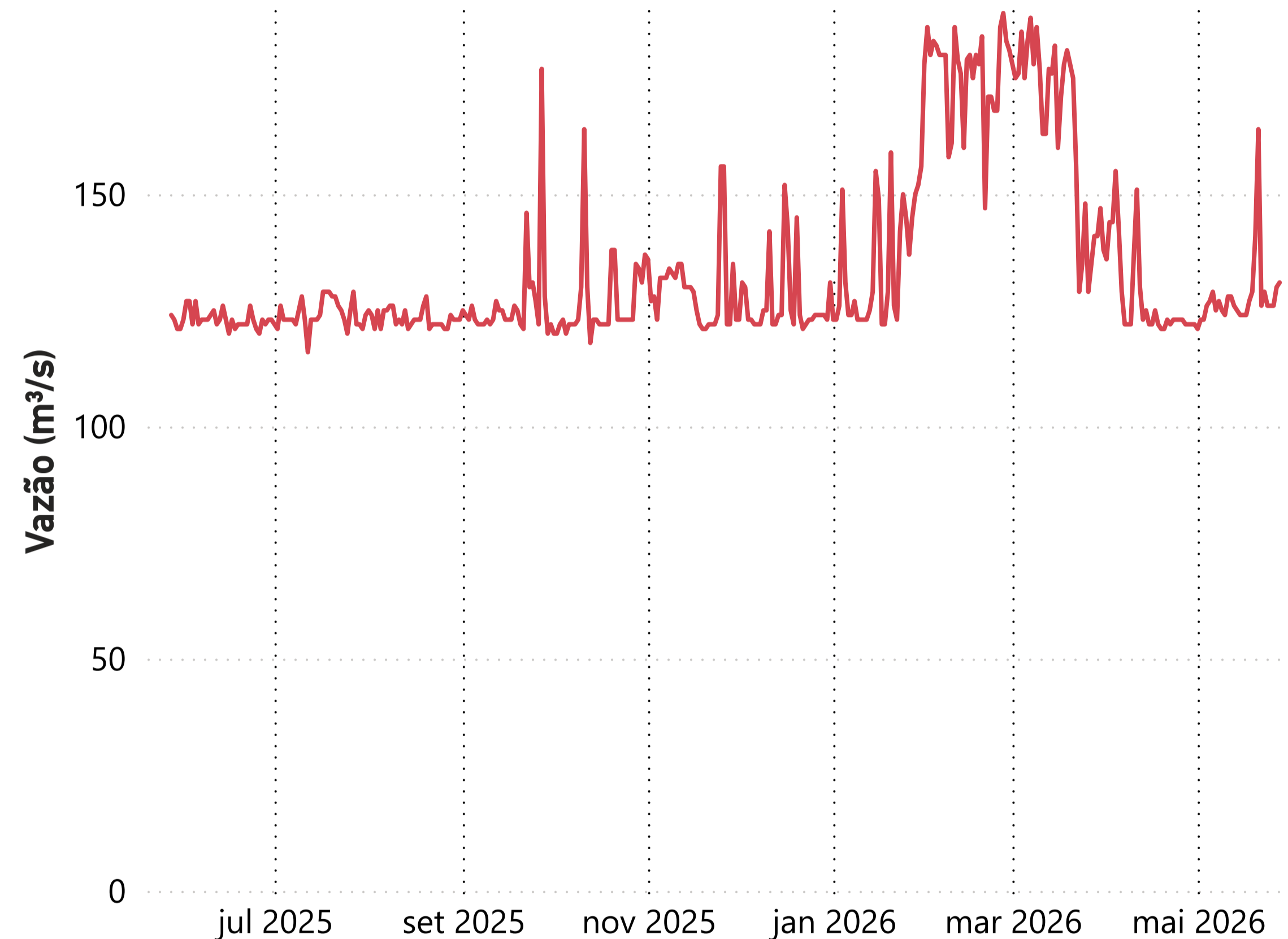
## Lajes



● Deflu (m<sup>3</sup>/s) ● V.U. (%)

Data	Deflu (m <sup>3</sup> /s)	V.U. (%)
24/05/26	10	98,10
25/05/26	10	98,10
26/05/26	11	98,10
27/05/26	17	97,90
28/05/26	17	97,77

## UHE Pereira Passos - Defluência (m<sup>3</sup>/s)



Data	Deflu (m <sup>3</sup> /s)
24/05/26	126
25/05/26	126
26/05/26	126
27/05/26	130
28/05/26	131

[Saiba mais sobre as condições de operação do Sistema Hidráulico Paraíba do Sul](#)

\*Dados consistidos sujeitos a novas revisões