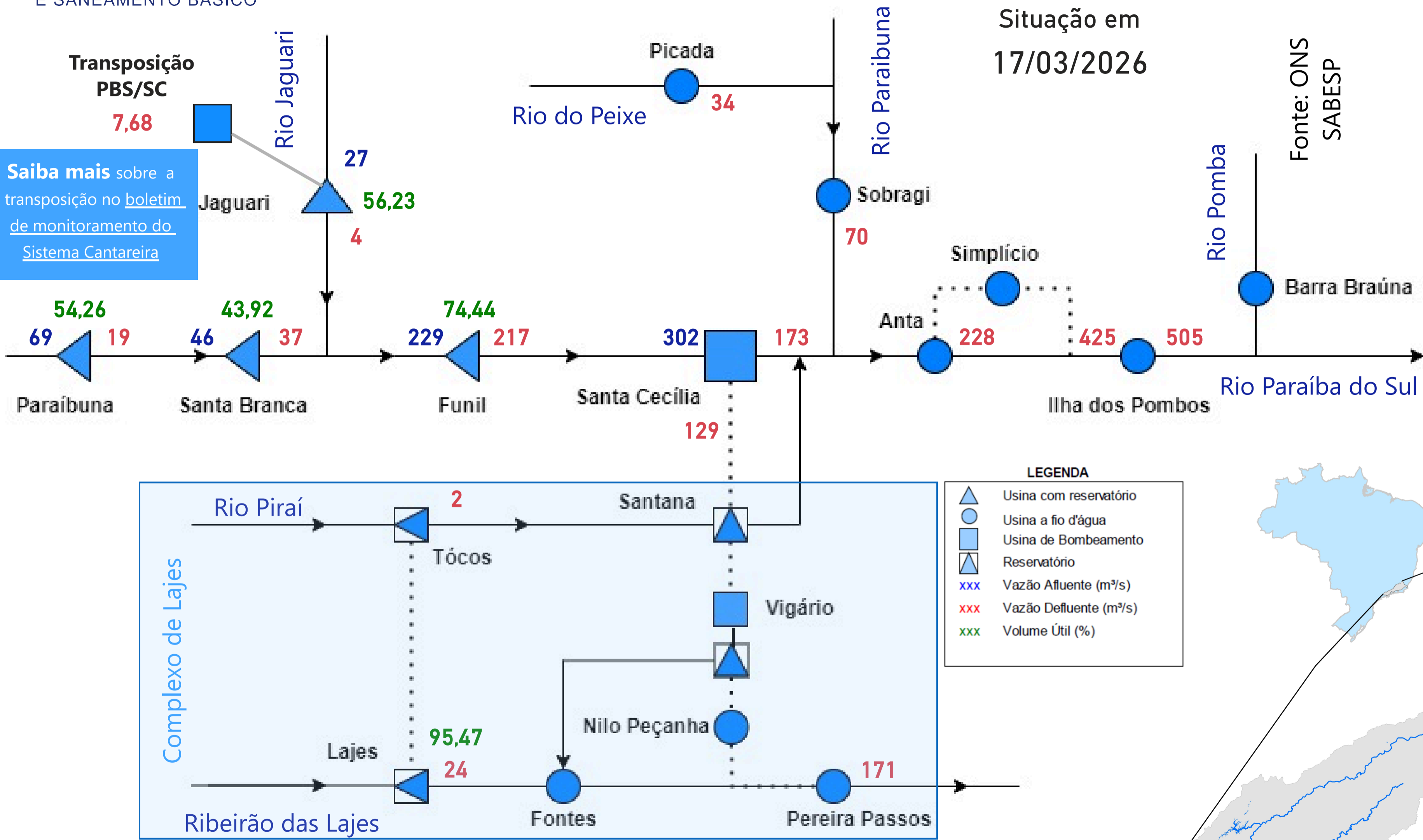


Situação em  
17/03/2026

Fonte: ONS  
SABESP



**Reservatório Equivalente em 17/03/2026**

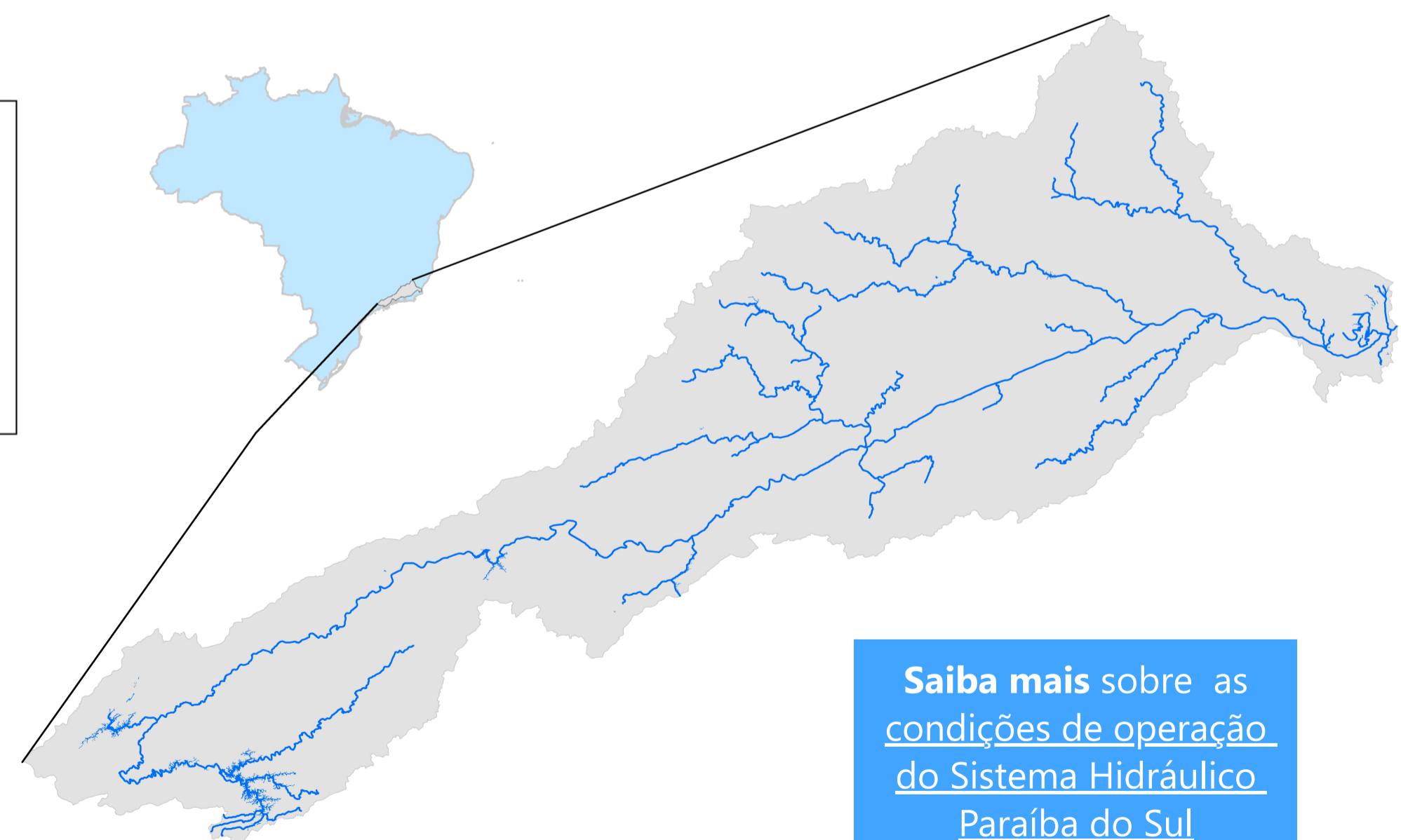
Volume Útil (%)	Volume Útil (hm³)
56,70	2.397,97

**Vazão natural mensal de março de 2026**

Aproveitamento	Mensal (m³/s)	% MLT
Paraibuna	121	120%
Santa Branca	142	124%
Jaguari	47	106%
Funil	451	119%
Santa Cecília	591	122%

**LEGENDA**

- ▲ Usina com reservatório
- Usina a fio d'água
- Usina de Bombeamento
- ▴ Reservatório
- xxx Vazão Afluente (m³/s)
- xxx Vazão Defluente (m³/s)
- xxx Volume Útil (%)



Saiba mais sobre a transposição no boletim de monitoramento do Sistema Cantareira

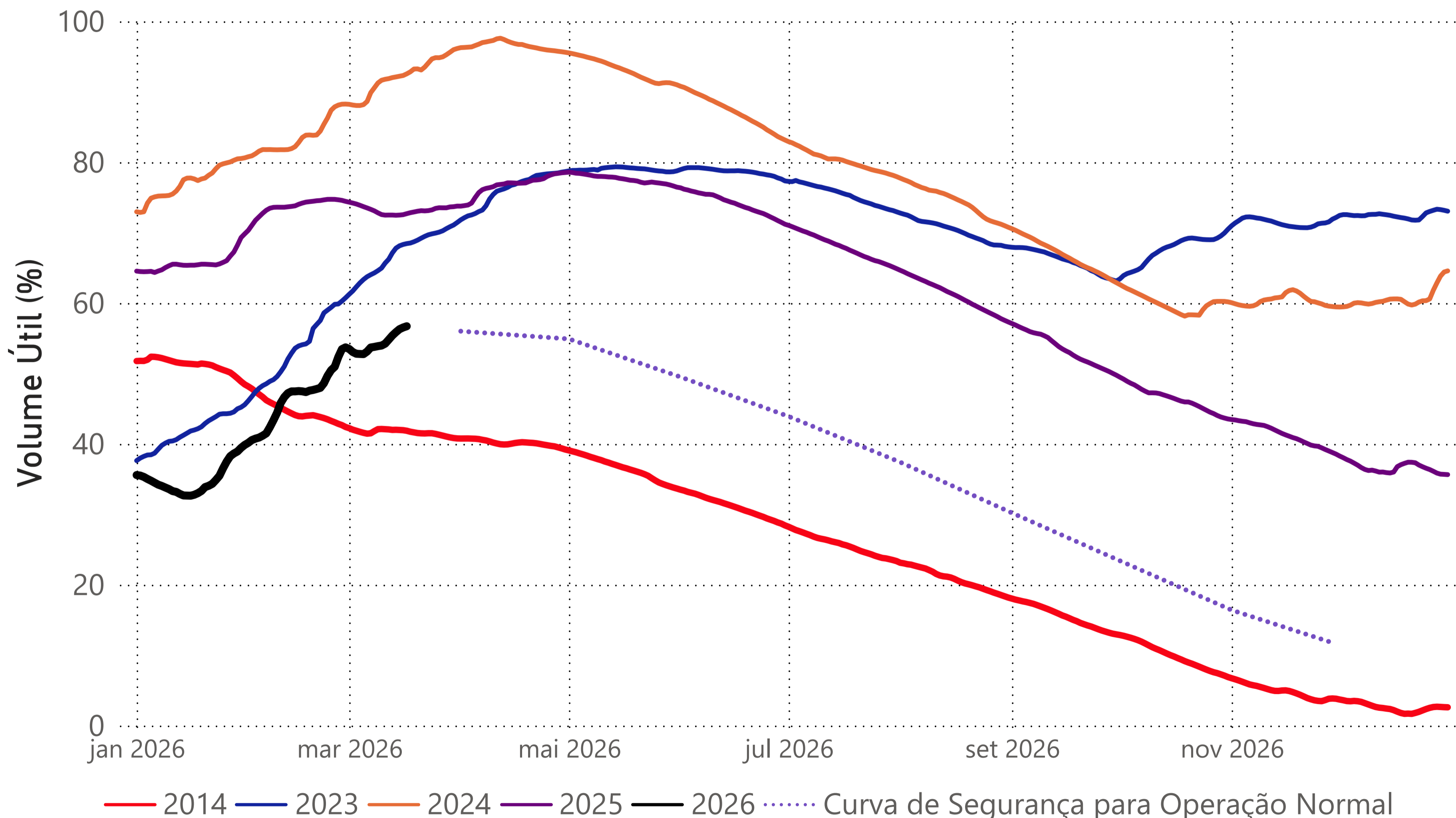
Saiba mais sobre os termos técnicos da operação dos reservatórios no Glossário do Sistema de Acompanhamento de Reservatórios - SAR da ANA

Saiba mais sobre as condições de operação do Sistema Hidráulico Paraíba do Sul

\*Dados consistidos sujeitos a novas revisões

Saiba mais sobre as [condições de operação do Sistema Hidráulico Paraíba do Sul](#)

## Reservatório Equivalente Paraíba do Sul



Situação em  
17/03/2026

### Estágios de deplecionamento

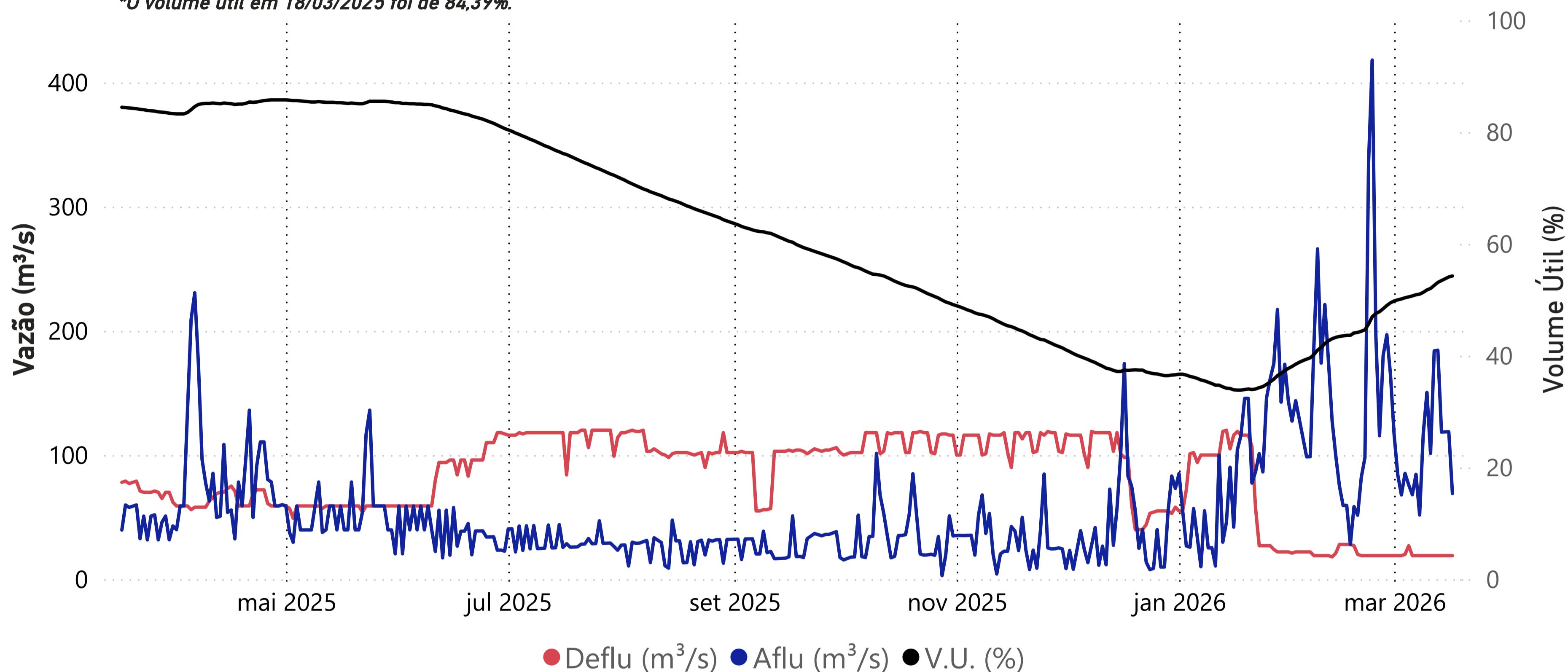
Reservatório	1º estágio	2º estágio	3º estágio
FUNIL	30	30	30
SANTA BRANCA	70	≈ 40	10
PARAIBUNA	80	≈ 40	5
JAGUARI	80	≈ 50	20

Reservatório	Volume Útil (%)
RESERVATÓRIO EQUIVALENTE	56,70
<b>*Reservatório Equivalente em 17/03/2025</b>	<b>72,69</b>

Fonte de dados: ONS

## UHE Paraibuna

\*O volume útil em 18/03/2025 foi de 84,39%.



Data	Aflu (m <sup>3</sup> /s)	Deflu (m <sup>3</sup> /s)	V.U. (%)
13/03/26	184	19	53,11
14/03/26	118	19	53,44
15/03/26	119	19	53,76
16/03/26	119	19	54,09
17/03/26	69	19	54,26

### Vazões Naturais Médias Mensais e Relação com a Vazão Média de Longo Termo - MLT

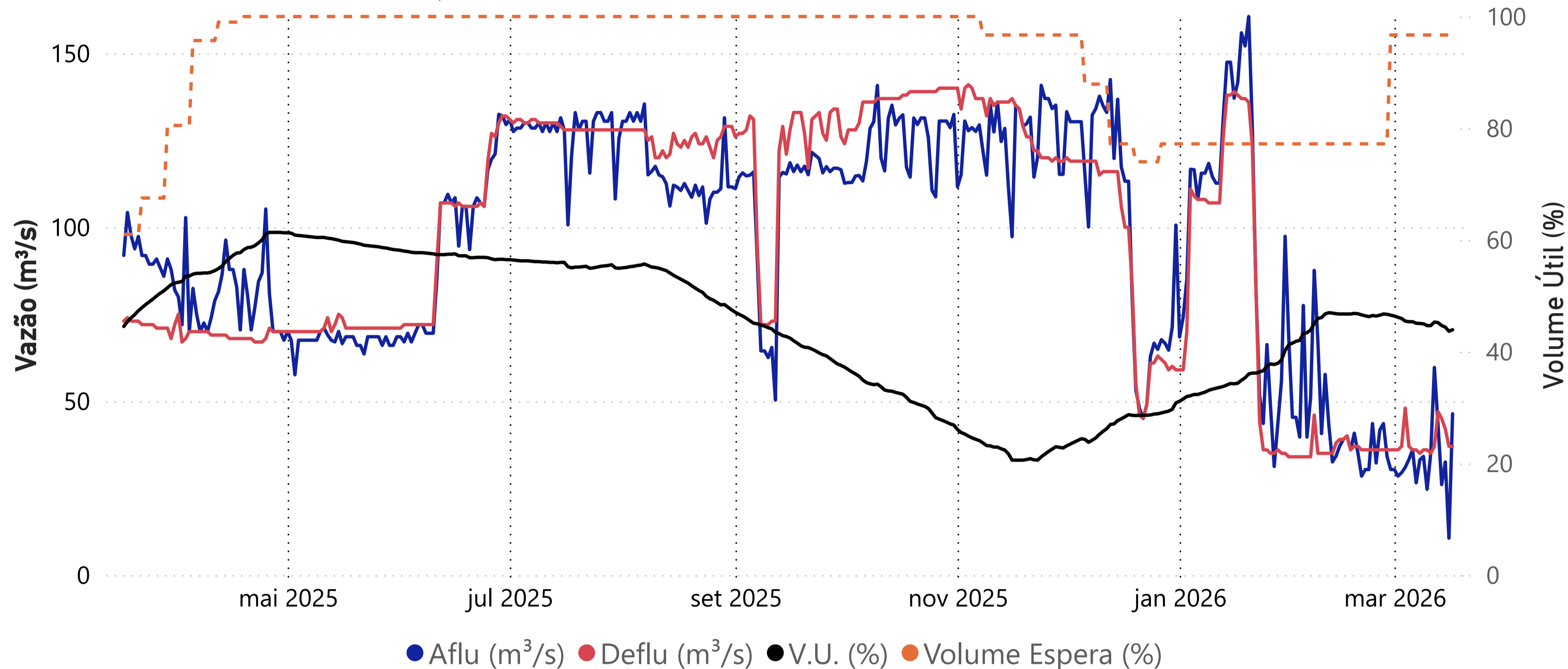
Ano	Mês	Mensal (m <sup>3</sup> /s)	MLT %
2025	março	76	75%
2025	abril	81	104%
2025	maio	59	99%
2025	junho	49	93%
2025	julho	41	89%
2025	agosto	35	86%
2025	setembro	35	79%
2025	outubro	43	85%
2025	novembro	40	69%
2025	dezembro	44	57%
2026	janeiro	105	100%
2026	fevereiro	131	117%
2026	março	121	120%

### Vazões Naturais Médias Mensais - Paraibuna (m<sup>3</sup>/s) - Histórico (1931-2024)

Vazões	Janeiro	Fevereiro	Março	Abril	Mai	Junho	Julho	Agosto	Setembro	Outubro	Novembro	Dezembro
min(1931 - 2024)	35	29	49	41	33	28	28	21	21	22	27	34
med(1931 - 2024)	105	112	101	78	60	53	46	41	44	50	58	78
max(1931 - 2024)	262	276	225	148	108	152	94	72	132	92	115	192

## UHE Santa Branca

\*O volume útil em 18/03/2025 foi de 45,36%.



Data	Aflu (m³/s)	Deflu (m³/s)	V.U. (%)
13/03/26	43	47	45,20
14/03/26	26	45	44,66
15/03/26	33	42	44,40
16/03/26	11	37	43,65
17/03/26	46	37	43,92

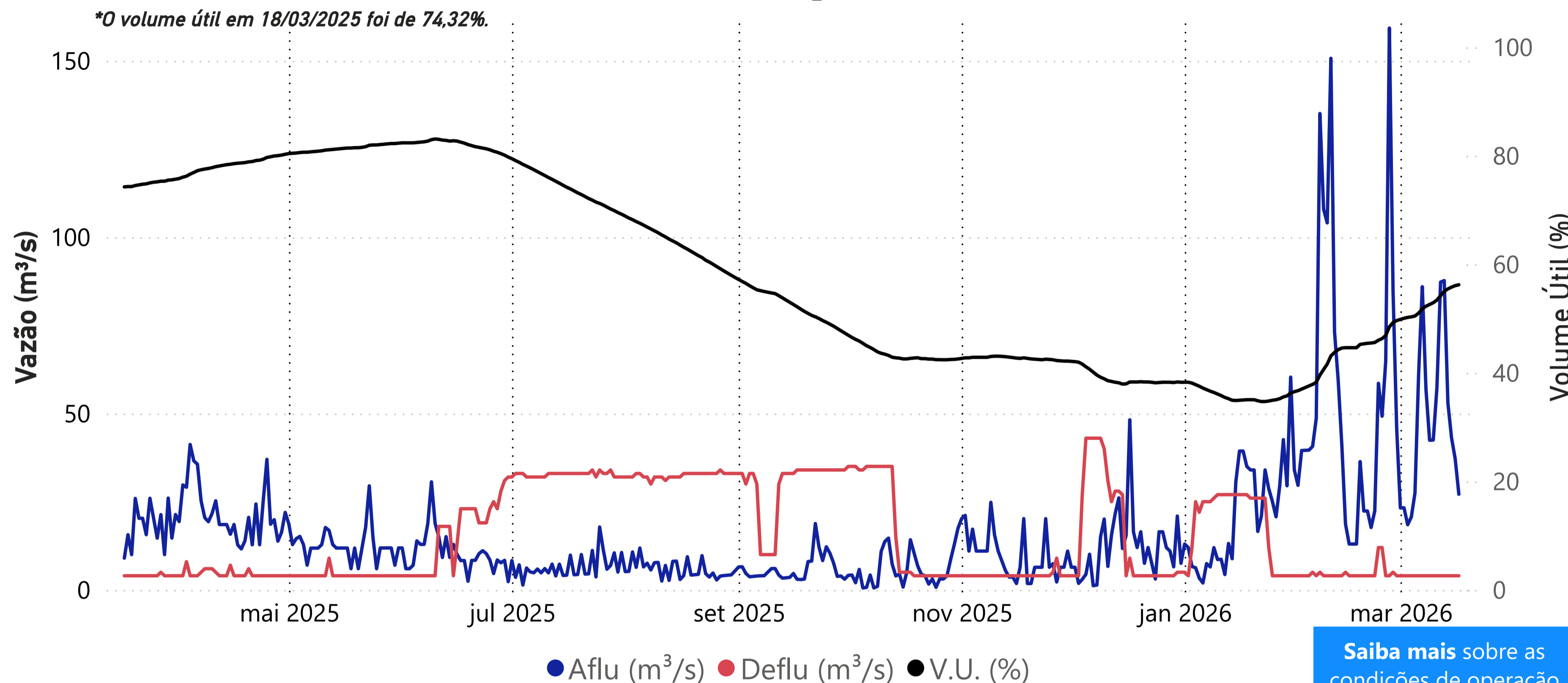
### Vazões Naturais Médias Mensais e Relação com a Vazão Média de Longo Termo - MLT

Ano	Mês	Mensal (m³/s)	MLT (%)
2025	março	86	75%
2025	abril	93	106%
2025	maio	68	98%
2025	junho	57	93%
2025	julho	47	89%
2025	agosto	41	86%
2025	setembro	40	80%
2025	outubro	49	86%
2025	novembro	46	69%
2025	dezembro	51	58%
2026	janeiro	119	99%
2026	fevereiro	150	116%
2026	março	142	124%

### Vazões Naturais Médias Mensais - Santa Branca (m³/s) - Histórico (1931-2024)

Vazões	Janeiro	Fevereiro	Março	Abril	Mai	Junho	Julho	Agosto	Setembro	Outubro	Novembro	Dezembro
min(1931 - 2024)	39	34	54	49	39	33	32	23	23	24	31	39
med(1931 - 2024)	120	129	115	88	69	61	53	47	50	57	66	88
max(1931 - 2024)	298	298	253	169	123	195	108	83	148	104	120	217

## UHE Jaguari



Data	Aflu (m <sup>3</sup> /s)	Deflu (m <sup>3</sup> /s)	V.U. (%)
13/03/26	88	4	55,02
14/03/26	53	4	55,46
15/03/26	43	4	55,79
16/03/26	37	4	56,06
17/03/26	27	4	56,23

Data	Transferência (m <sup>3</sup> /s)
13/03/2026	8,86
14/03/2026	8,85
15/03/2026	8,86
16/03/2026	8,85
17/03/2026	7,68

**Saiba mais** sobre a transposição no boletim de monitoramento do Sistema Cantareira.

### Vazões Naturais Médias Mensais e Relação com a Vazão Média de Longo Termo - MLT

Ano	Mês	Mensal (m <sup>3</sup> /s)	MLT (%)
2025	março	19	43%
2025	abril	23	70%
2025	maio	14	54%
2025	junho	12	52%
2025	julho	8	42%
2025	agosto	7	42%
2025	setembro	7	40%
2025	outubro	6	30%
2025	novembro	9	41%
2025	dezembro	12	37%
2026	janeiro	21	48%
2026	fevereiro	55	117%
2026	março	47	106%

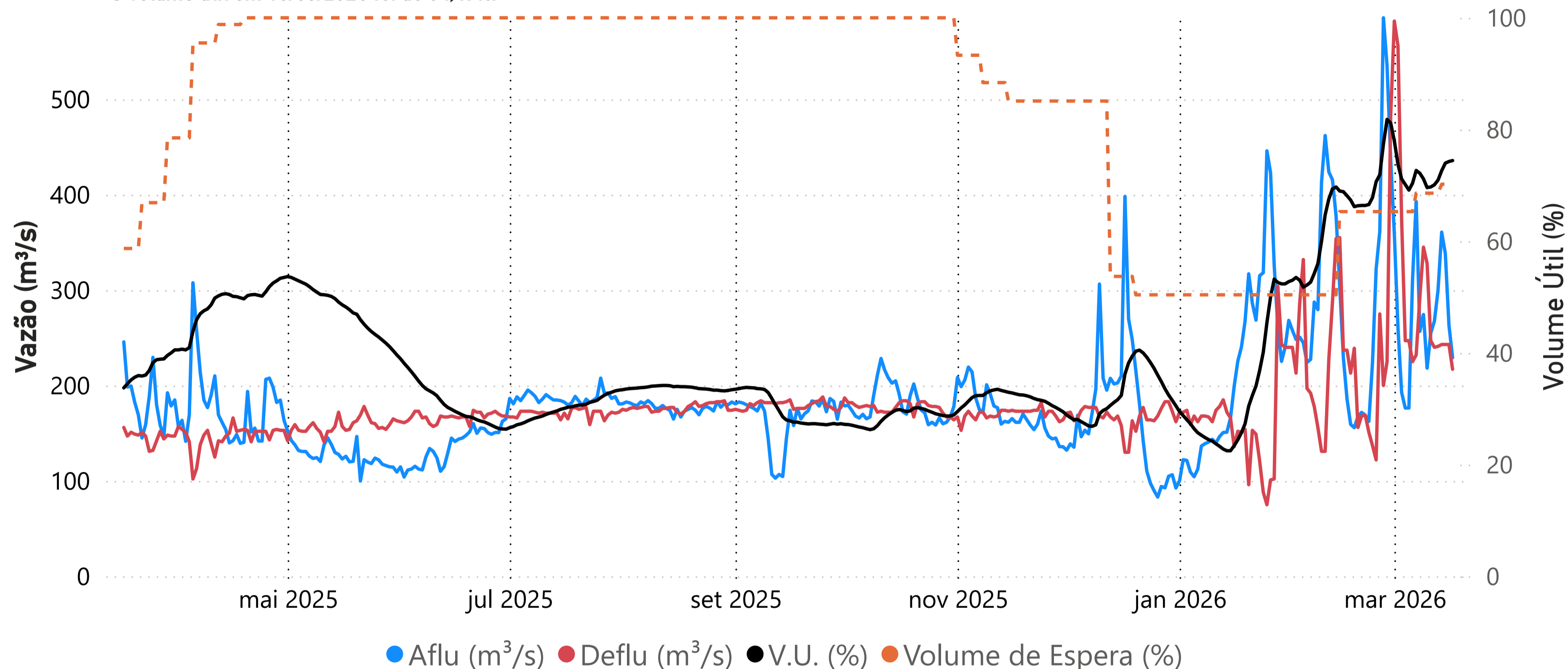
**Saiba mais** sobre as condições de operação do Sistema Hidráulico Paraíba do Sul

### Vazões Naturais Médias Mensais - Jaguari (m<sup>3</sup>/s) - Histórico (1931-2024)

Vazões	Janeiro	Fevereiro	Março	Abril	Mai	Junho	Julho	Agosto	Setembro	Outubro	Novembro	Dezembro
max(1931 - 2024)	101	111	101	58	52	76	44	32	53	39	44	74
med(1931 - 2024)	44	47	44	32	26	23	19	17	17	20	23	33
min(1931 - 2024)	9	10	19	12	10	5	9	8	8	5	11	13

## UHE Funil

\*O volume útil em 18/03/2025 foi de 34,47%.



Data	Aflu (m³/s)	Deflu (m³/s)	V.U. (%)
13/03/26	300	241	70,94
14/03/26	361	243	72,62
15/03/26	338	243	73,98
16/03/26	263	243	74,27
17/03/26	229	217	74,44

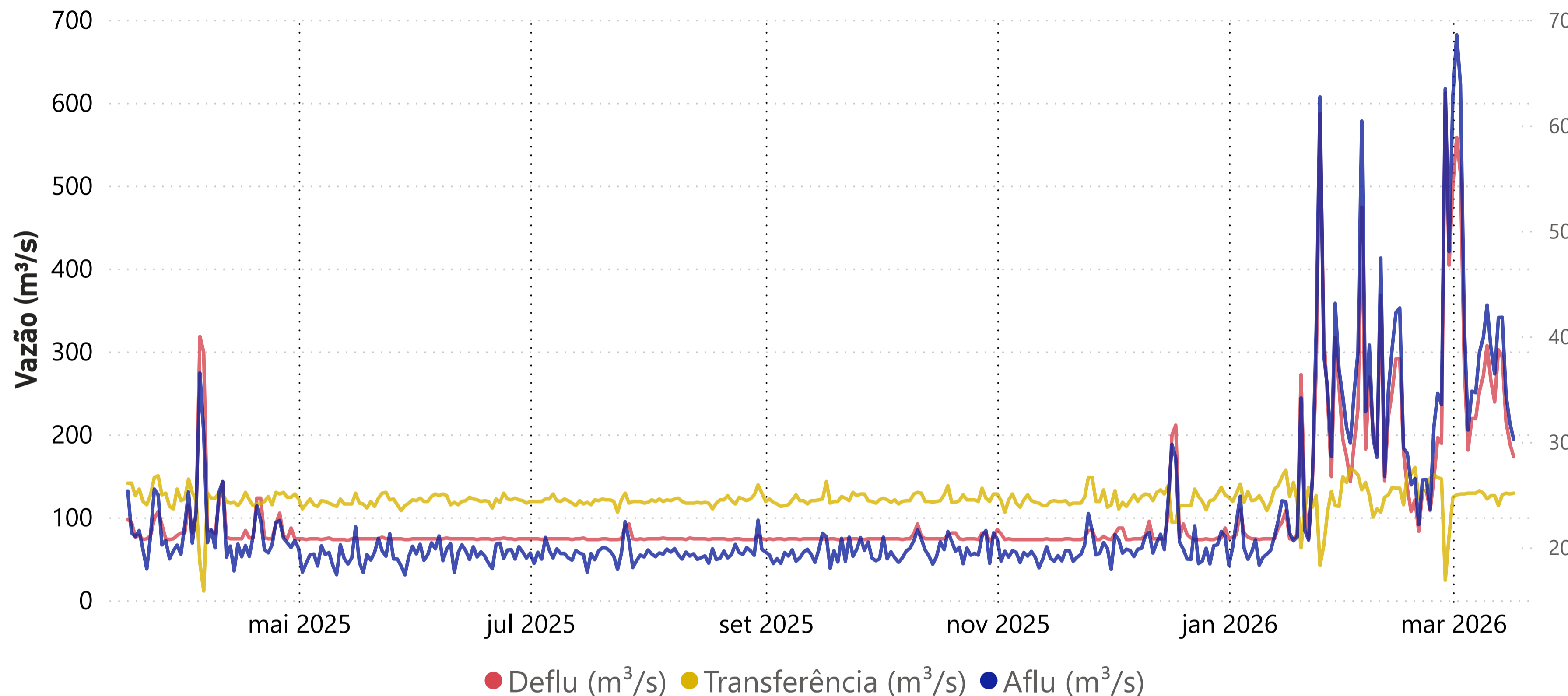
### Vazões Naturais Médias Mensais e Relação com a Vazão Média de Longo Termo - MLT

Ano	Mês	Mensal (m³/s)	MLT (%)
2025	março	213	56%
2025	abril	226	85%
2025	maio	146	78%
2025	junho	112	69%
2025	julho	89	65%
2025	agosto	80	68%
2025	setembro	75	62%
2025	outubro	85	58%
2025	novembro	95	52%
2025	dezembro	124	46%
2026	janeiro	211	56%
2026	fevereiro	461	116%
2026	março	451	119%

### Vazões Naturais Médias Mensais - Funil (m³/s) - Histórico (1931-2024)

Vazões	Janeiro	Fevereiro	Março	Abril	Mai	Junho	Julho	Agosto	Setembro	Outubro	Novembro	Dezembro
max(1931 - 2024)	754	777	871	517	344	633	334	247	423	352	347	539
med(1931 - 2024)	374	396	379	266	186	162	137	118	121	147	184	266
min(1931 - 2024)	93	89	130	138	89	81	76	53	58	50	79	111

## Santa Cecília



Data	Aflu (m <sup>3</sup> /s)	Deflu (m <sup>3</sup> /s)	Transferência (m <sup>3</sup> /s)
13/03/26	418	302	114
14/03/26	418	293	127
15/03/26	344	215	129
16/03/26	318	189	128
17/03/26	302	173	129

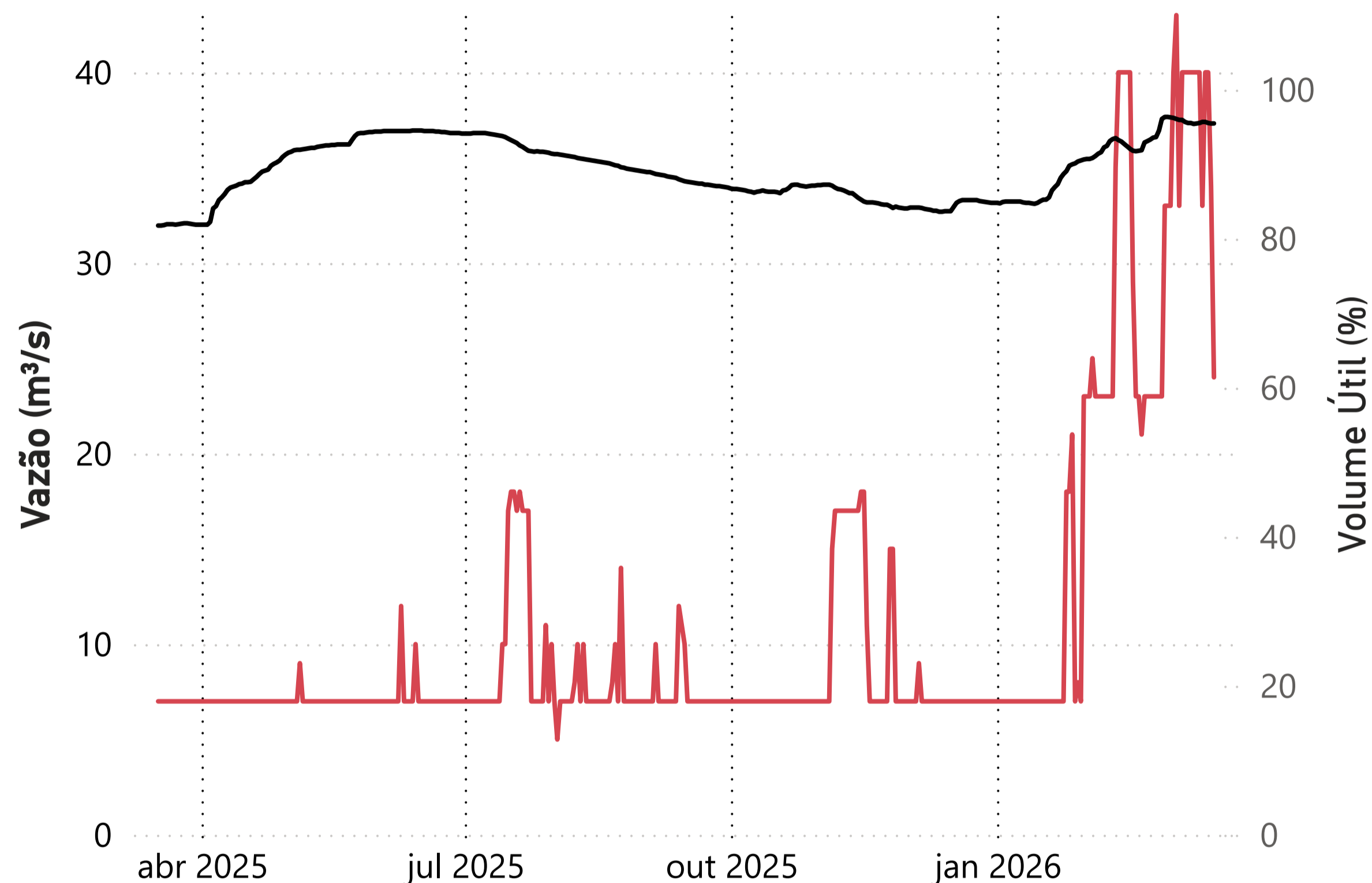
### Vazões Naturais Médias Mensais e Relação com a Vazão Média de Longo Termo - MLT

Ano	Mês	Mensal (m <sup>3</sup> /s)	MLT (%)
2025	março	278	57%
2025	abril	296	88%
2025	maio	186	79%
2025	junho	142	70%
2025	julho	112	67%
2025	agosto	99	68%
2025	setembro	92	62%
2025	outubro	106	58%
2025	novembro	121	51%
2025	dezembro	164	47%
2026	janeiro	278	57%
2026	fevereiro	593	115%
2026	março	591	122%

### Vazões Naturais Médias Mensais - Santa Cecília (m<sup>3</sup>/s) - Histórico (1931-2024)

Vazões	Janeiro	Fevereiro	Março	Abril	Mai	Junho	Julho	Agosto	Setembro	Outubro	Novembro	Dezembro
max(1931 - 2024)	984	1.065	1.148	640	408	731	408	303	504	457	468	678
med(1931 - 2024)	491	514	486	337	236	204	169	145	149	182	239	348
min(1931 - 2024)	131	124	183	175	122	116	89	66	72	88	119	143

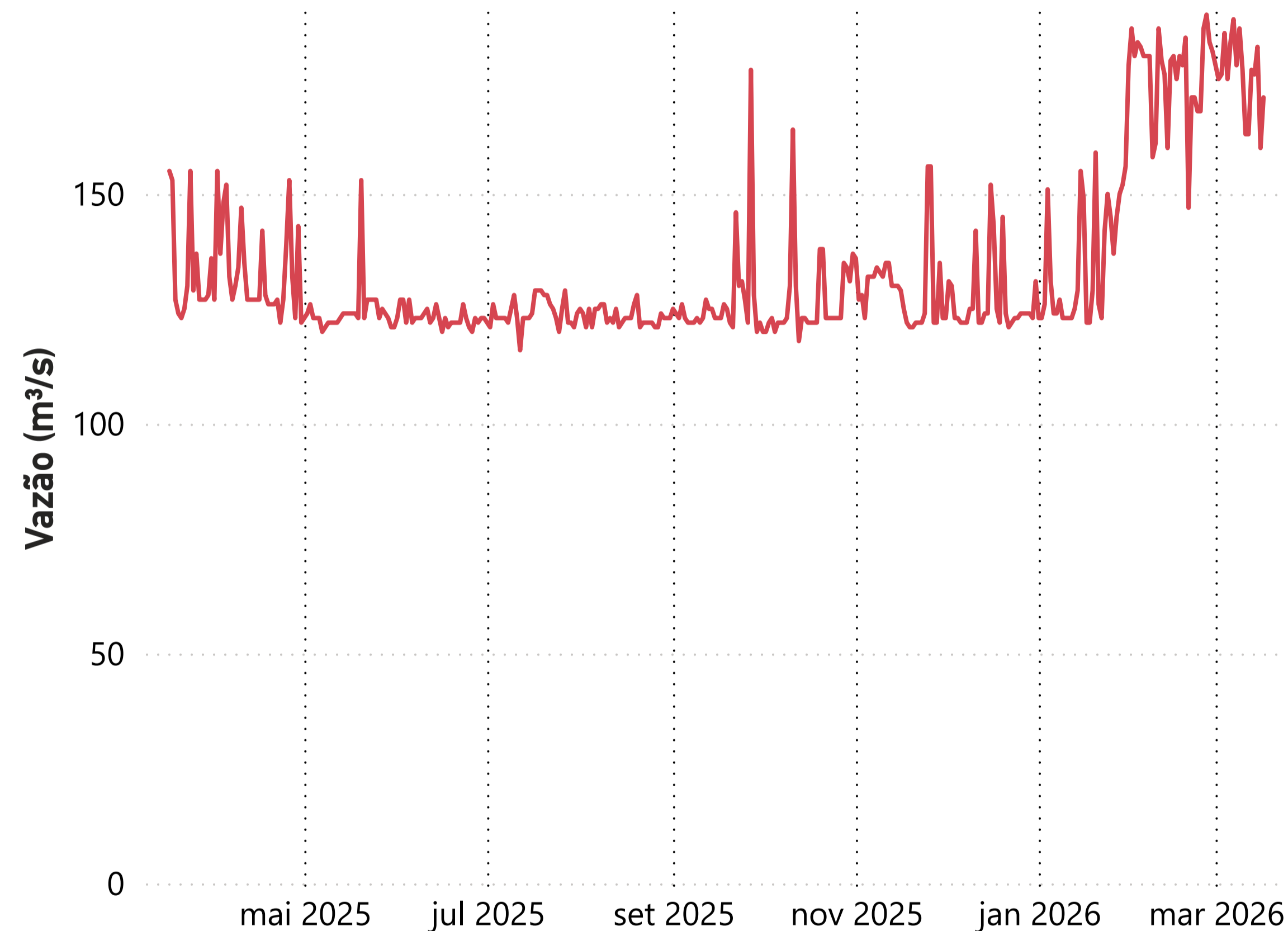
## Lajes



● Deflu (m<sup>3</sup>/s) ● V.U. (%)

Data	Deflu (m <sup>3</sup> /s)	V.U. (%)
13/03/26	33	95,67
14/03/26	40	95,67
15/03/26	40	95,53
16/03/26	34	95,46
17/03/26	24	95,47

## UHE Pereira Passos - Defluência (m<sup>3</sup>/s)



Data	Deflu (m <sup>3</sup> /s)
13/03/26	177
14/03/26	176
15/03/26	182
16/03/26	160
17/03/26	171

**Saiba mais** sobre as condições de operação do Sistema Hidráulico Paraíba do Sul