



# Acompanhamento do Sistema Hidráulico Paraíba do Sul

Data do boletim  
**25/02/2026**

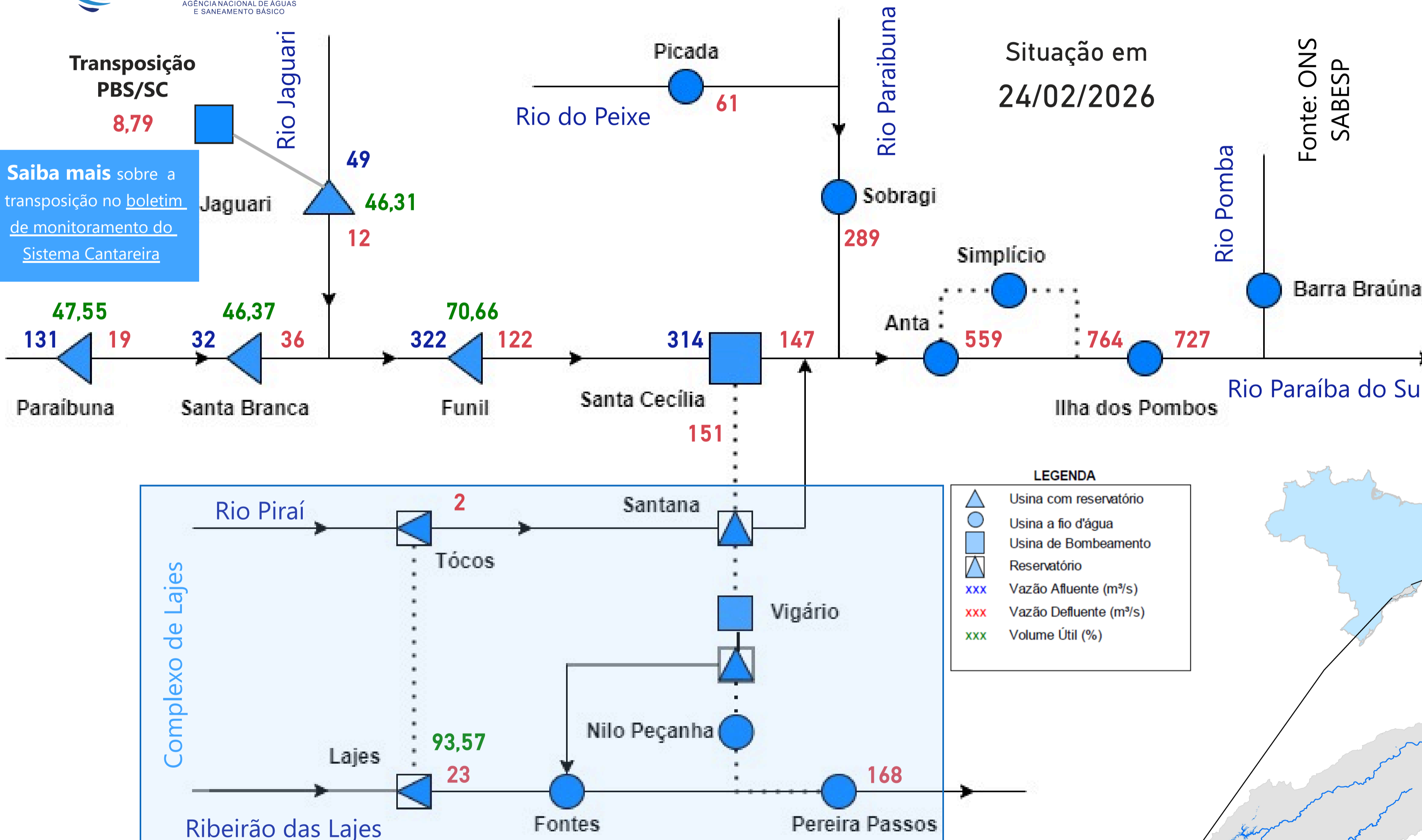
## Reservatório Equivalente em 24/02/2026

Volume Útil (%)	Volume Útil (hm <sup>3</sup> )
50,46	2.134,13

## Vazão natural mensal de fevereiro de 2026

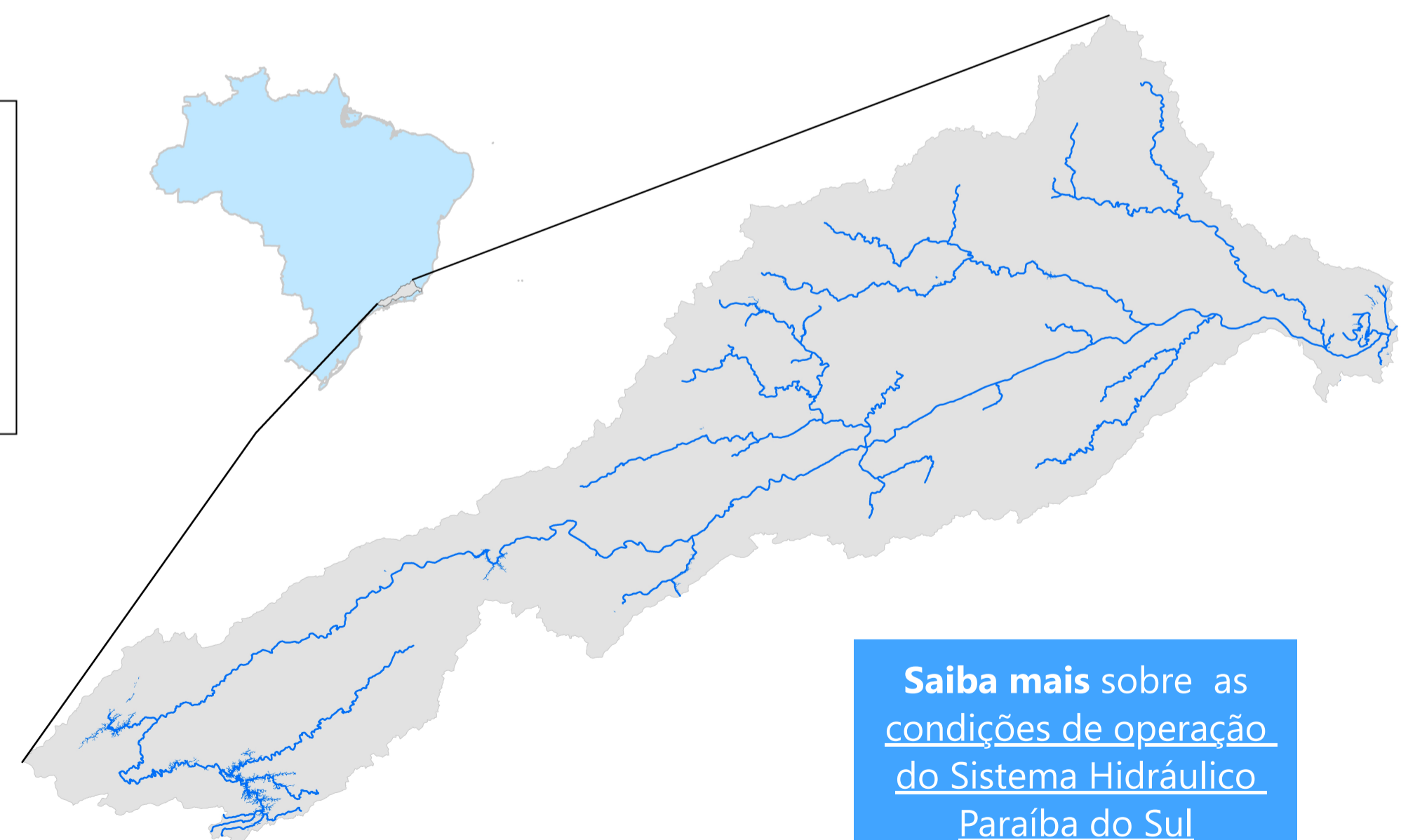
Aproveitamento	Mensal (m <sup>3</sup> /s)	% MLT
Paraibuna	160	143%
Santa Branca	180	140%
Jaguari	51	109%
Funil	454	115%
Santa Cecília	596	116%

Saiba mais sobre a transposição no boletim de monitoramento do Sistema Cantareira



**LEGENDA**

- ▲ Usina com reservatório
- Usina a fio d'água
- Usina de Bombeamento
- ▴ Reservatório
- xxx Vazão Afluente (m<sup>3</sup>/s)
- xxx Vazão Defluente (m<sup>3</sup>/s)
- xxx Volume Útil (%)



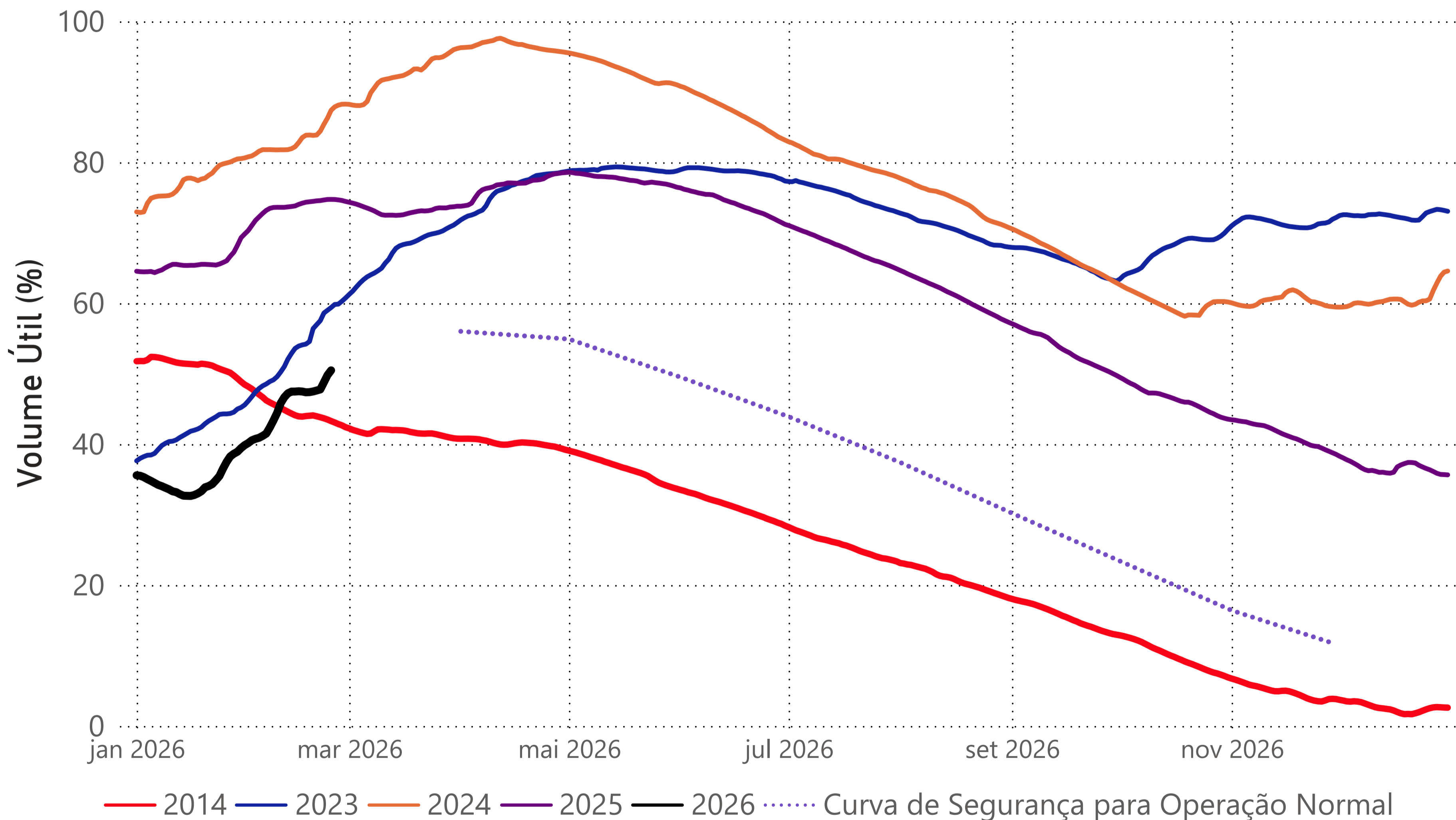
Saiba mais sobre os termos técnicos da operação dos reservatórios no Glossário do Sistema de Acompanhamento de Reservatórios - SAR da ANA

Saiba mais sobre as condições de operação do Sistema Hidráulico Paraíba do Sul

\*Dados consistidos sujeitos a novas revisões

Saiba mais sobre as [condições de operação do Sistema Hidráulico Paraíba do Sul](#)

## Reservatório Equivalente Paraíba do Sul



Situação em  
24/02/2026

### Estágios de deplecionamento

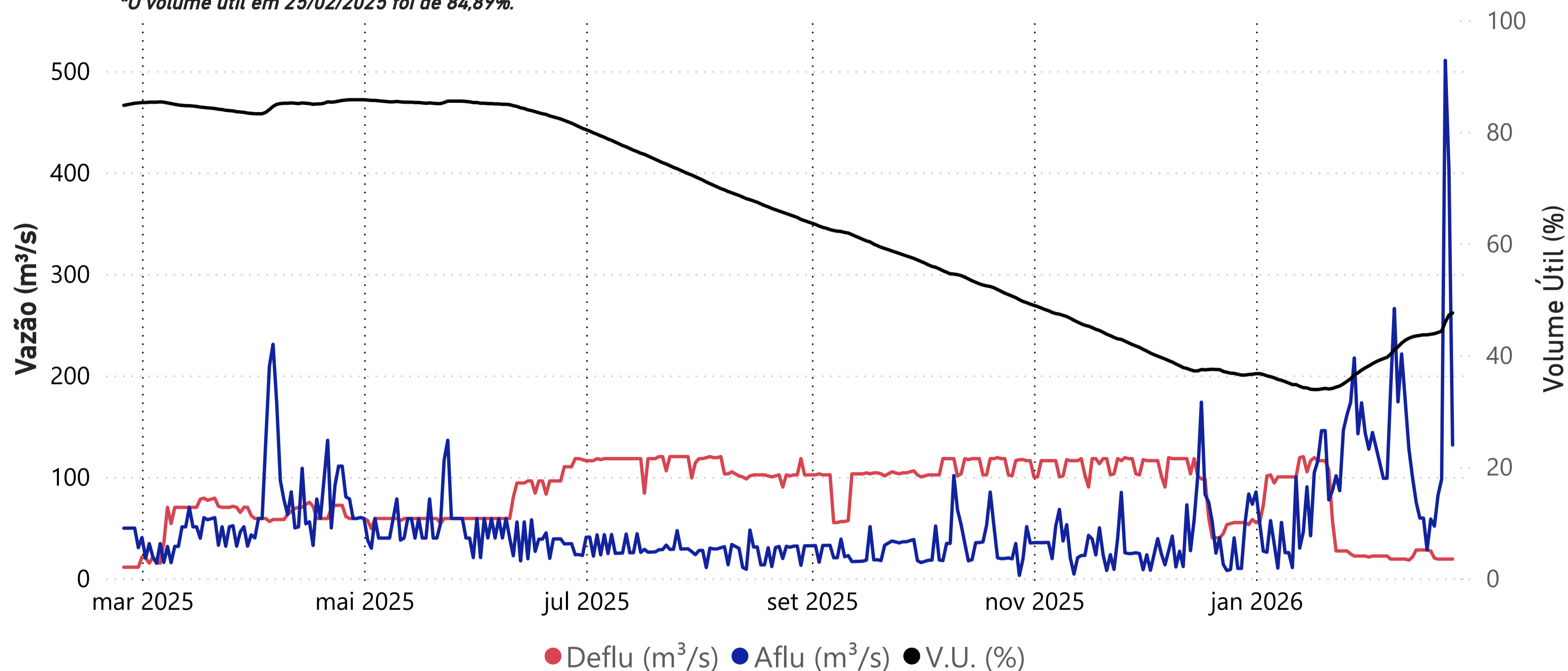
Reservatório	1º estágio	2º estágio	3º estágio
FUNIL	30	30	30
SANTA BRANCA	70	≈ 40	10
PARAIBUNA	80	≈ 40	5
JAGUARI	80	≈ 50	20

Reservatório	Volume Útil (%)
RESERVATÓRIO EQUIVALENTE	50,46
<b>*Reservatório Equivalente em 24/02/2025</b>	<b>74,73</b>

Fonte de dados: ONS

## UHE Paraibuna

\*O volume útil em 25/02/2025 foi de 84,89%.



Data	Aflu (m <sup>3</sup> /s)	Deflu (m <sup>3</sup> /s)	V.U. (%)
20/02/26	82	19	44,06
21/02/26	98	19	44,31
22/02/26	511	19	45,93
23/02/26	403	19	47,18
24/02/26	131	19	47,55

### Vazões Naturais Médias Mensais e Relação com a Vazão Média de Longo Termo - MLT

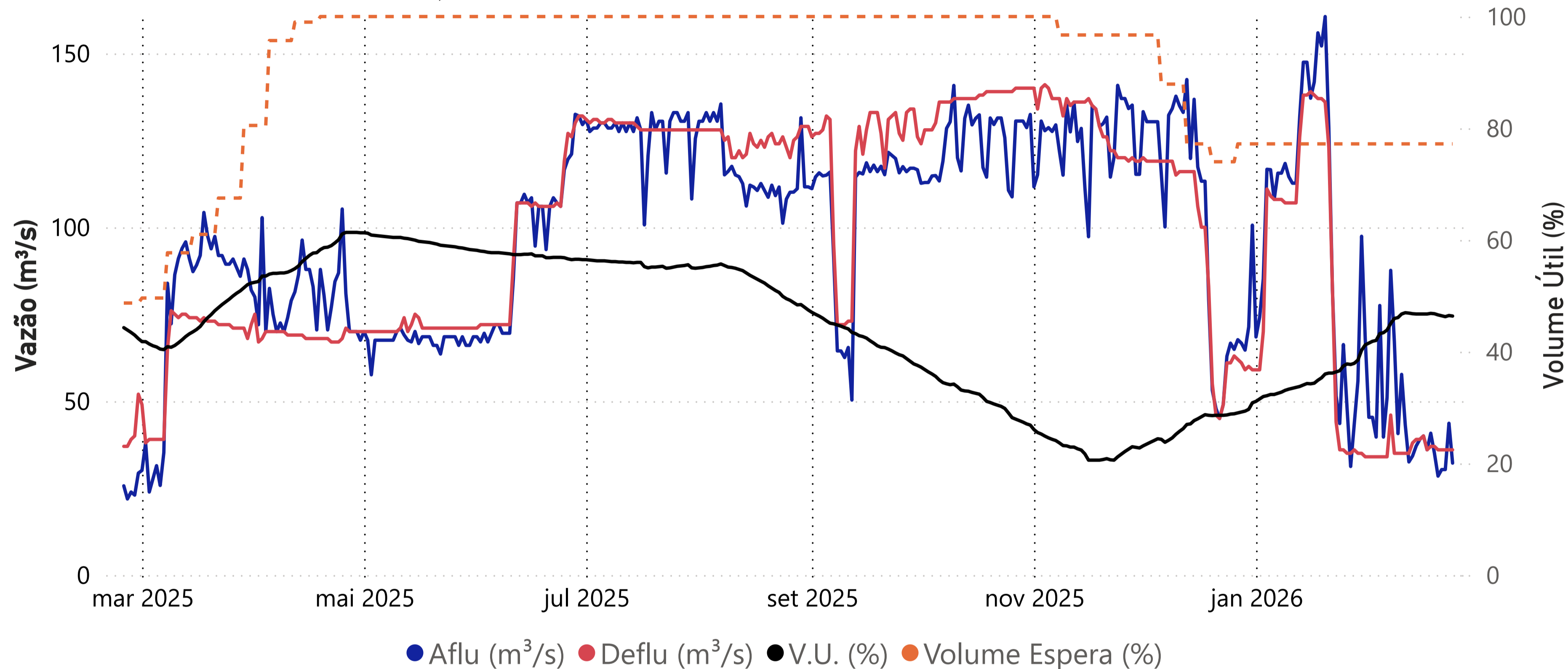
Ano	Mês	Mensal (m <sup>3</sup> /s)	MLT %
2025	fevereiro	49	43%
2025	março	62	61%
2025	abril	81	104%
2025	maio	59	99%
2025	junho	49	93%
2025	julho	41	89%
2025	agosto	35	86%
2025	setembro	35	79%
2025	outubro	43	85%
2025	novembro	40	69%
2025	dezembro	44	57%
2026	janeiro	105	100%
2026	fevereiro	160	143%

### Vazões Naturais Médias Mensais - Paraibuna (m<sup>3</sup>/s) - Histórico (1931-2024)

Vazões	Janeiro	Fevereiro	Março	Abril	Mai	Junho	Julho	Agosto	Setembro	Outubro	Novembro	Dezembro
min(1931 - 2024)	35	29	49	41	33	28	28	21	21	22	27	34
med(1931 - 2024)	105	112	101	78	60	53	46	41	44	50	58	78
max(1931 - 2024)	262	276	225	148	108	152	94	72	132	92	115	192

## UHE Santa Branca

\*O volume útil em 25/02/2025 foi de 43,87%.



Data	Aflu (m³/s)	Deflu (m³/s)	V.U. (%)
20/02/26	28	36	46,58
21/02/26	30	36	46,42
22/02/26	30	36	46,26
23/02/26	44	36	46,47
24/02/26	32	36	46,37

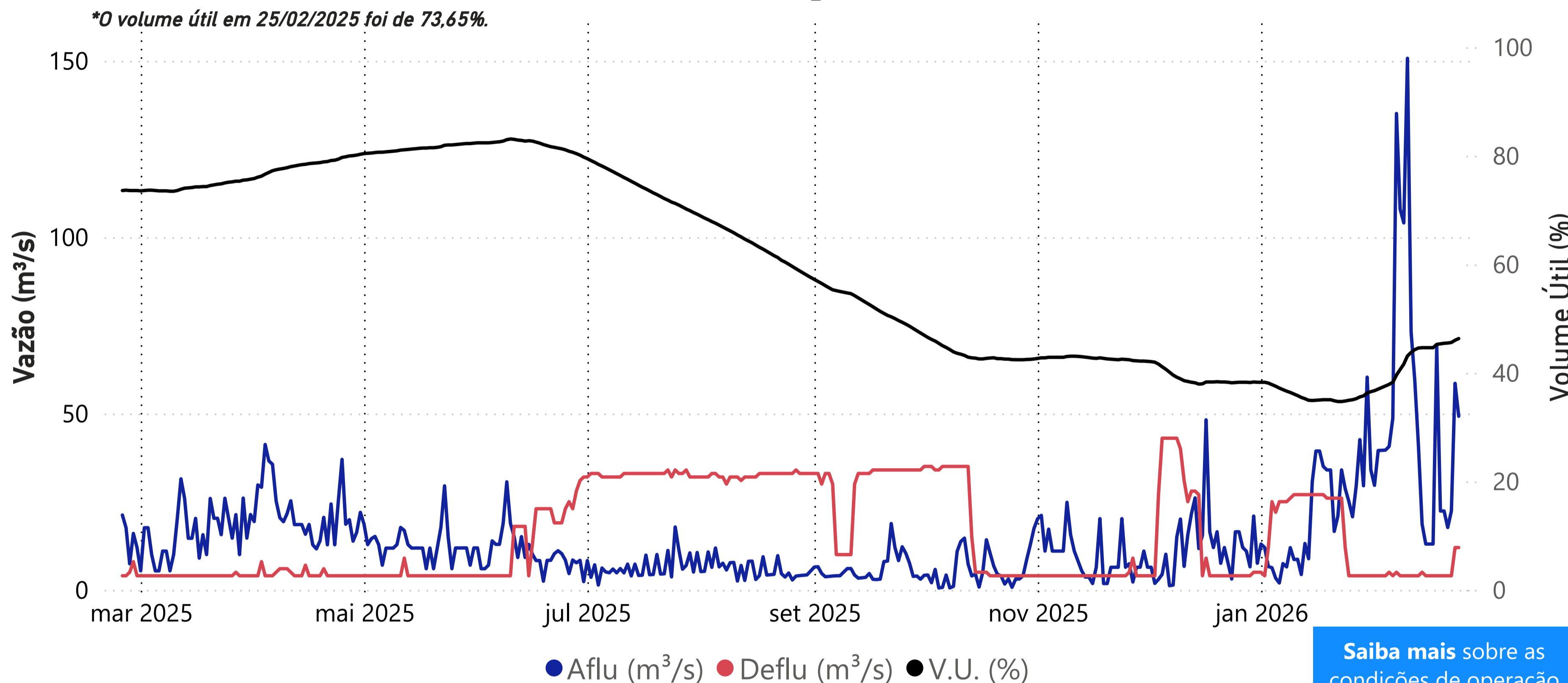
### Vazões Naturais Médias Mensais e Relação com a Vazão Média de Longo Termo - MLT

Ano	Mês	Mensal (m³/s)	MLT (%)
2025	fevereiro	56	44%
2025	março	71	62%
2025	abril	93	106%
2025	maio	68	98%
2025	junho	57	93%
2025	julho	47	89%
2025	agosto	41	86%
2025	setembro	40	80%
2025	outubro	49	86%
2025	novembro	46	69%
2025	dezembro	51	58%
2026	janeiro	119	99%
2026	fevereiro	180	140%

### Vazões Naturais Médias Mensais - Santa Branca (m³/s) - Histórico (1931-2024)

Vazões	Janeiro	Fevereiro	Março	Abril	Mai	Junho	Julho	Agosto	Setembro	Outubro	Novembro	Dezembro
min(1931 - 2024)	39	34	54	49	39	33	32	23	23	24	31	39
med(1931 - 2024)	120	129	115	88	69	61	53	47	50	57	66	88
max(1931 - 2024)	298	298	253	169	123	195	108	83	148	104	120	217

## UHE Jaguari



Data	Aflu (m <sup>3</sup> /s)	Deflu (m <sup>3</sup> /s)	V.U. (%)
20/02/26	22	4	45,44
21/02/26	18	4	45,49
22/02/26	22	4	45,59
23/02/26	59	12	46,00
24/02/26	49	12	46,31

Data	Transferência (m <sup>3</sup> /s)
20/02/2026	8,77
21/02/2026	8,77
22/02/2026	8,78
23/02/2026	8,78
24/02/2026	8,79

**Saiba mais** sobre a transposição no boletim de monitoramento do Sistema Cantareira.

### Vazões Naturais Médias Mensais e Relação com a Vazão Média de Longo Termo - MLT

Ano	Mês	Mensal (m <sup>3</sup> /s)	MLT (%)
2025	fevereiro	15	32%
2025	março	16	37%
2025	abril	23	70%
2025	maio	14	54%
2025	junho	12	52%
2025	julho	8	42%
2025	agosto	7	42%
2025	setembro	7	40%
2025	outubro	6	30%
2025	novembro	9	41%
2025	dezembro	12	37%
2026	janeiro	21	48%
2026	fevereiro	51	109%

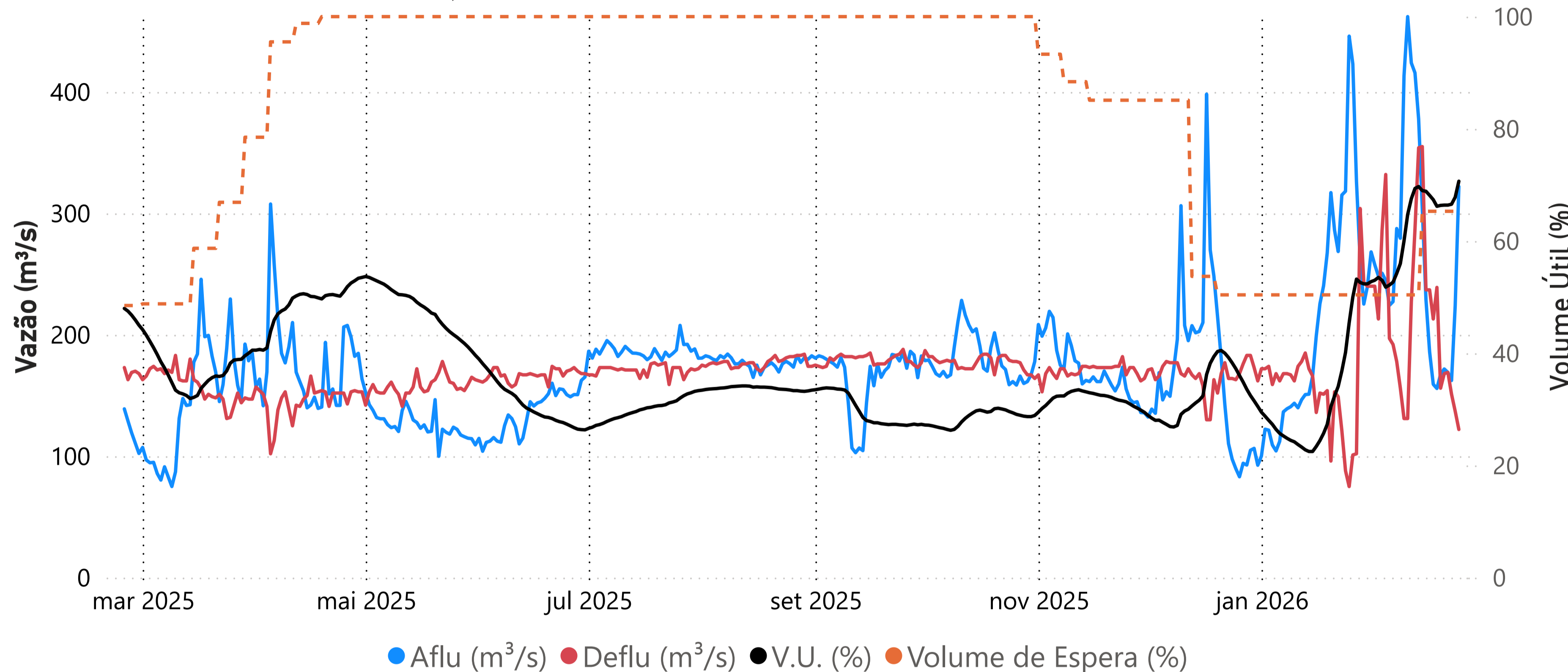
**Saiba mais** sobre as condições de operação do Sistema Hidráulico Paraíba do Sul

### Vazões Naturais Médias Mensais - Jaguari (m<sup>3</sup>/s) - Histórico (1931-2024)

Vazões	Janeiro	Fevereiro	Março	Abril	Mai	Junho	Julho	Agosto	Setembro	Outubro	Novembro	Dezembro
max(1931 - 2024)	101	111	101	58	52	76	44	32	53	39	44	74
med(1931 - 2024)	44	47	44	32	26	23	19	17	17	20	23	33
min(1931 - 2024)	9	10	19	12	10	5	9	8	8	5	11	13

## UHE Funil

\*O volume útil em 25/02/2025 foi de 47,50%.



Data	Aflu (m³/s)	Deflu (m³/s)	V.U. (%)
20/02/26	172	168	66,40
21/02/26	169	169	66,40
22/02/26	162	151	66,56
23/02/26	224	137	67,81
24/02/26	322	122	70,66

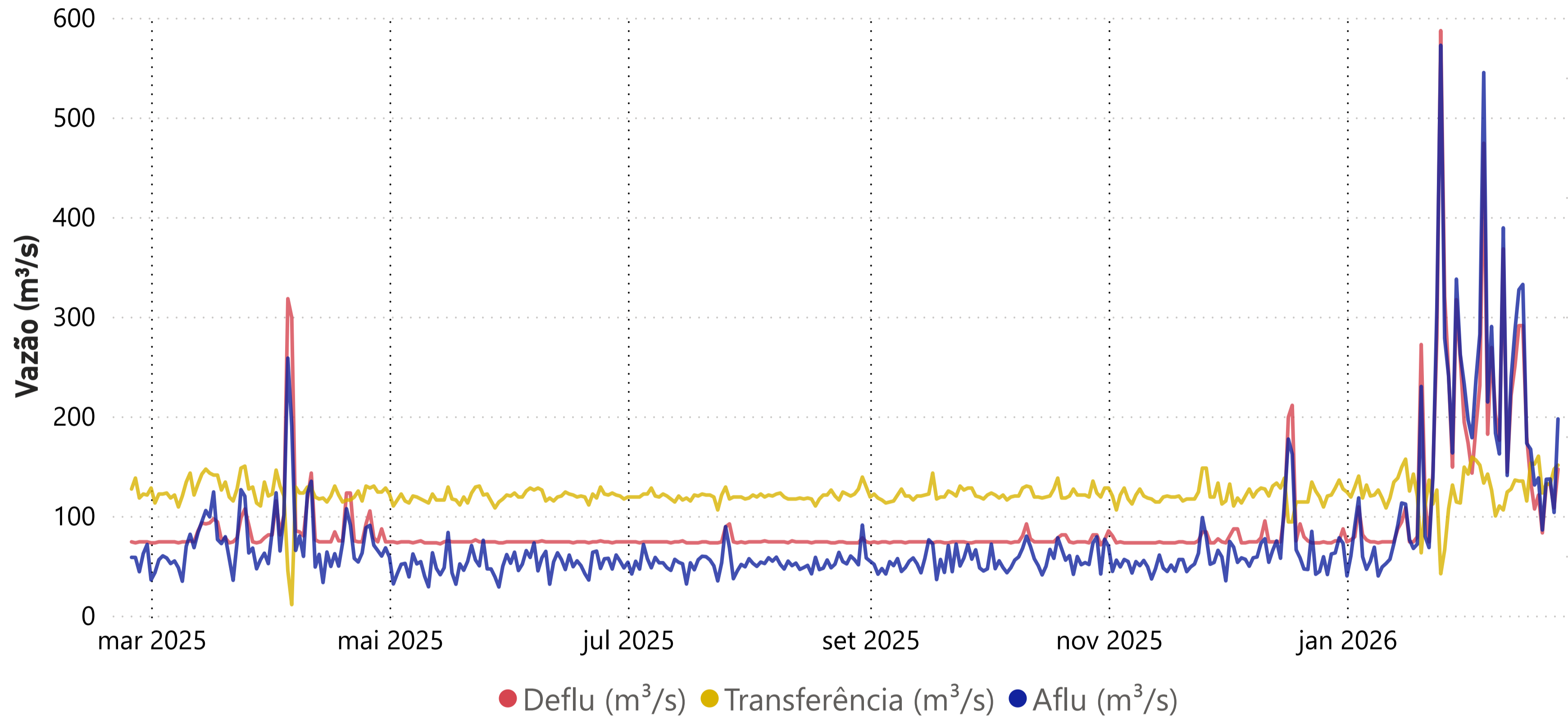
### Vazões Naturais Médias Mensais e Relação com a Vazão Média de Longo Termo - MLT

Ano	Mês	Mensal (m³/s)	MLT (%)
2025	fevereiro	178	45%
2025	março	169	45%
2025	abril	226	85%
2025	maio	146	78%
2025	junho	112	69%
2025	julho	89	65%
2025	agosto	80	68%
2025	setembro	75	62%
2025	outubro	85	58%
2025	novembro	95	52%
2025	dezembro	124	46%
2026	janeiro	211	56%
2026	fevereiro	454	115%

### Vazões Naturais Médias Mensais - Funil (m³/s) - Histórico (1931-2024)

Vazões	Janeiro	Fevereiro	Março	Abril	Mai	Junho	Julho	Agosto	Setembro	Outubro	Novembro	Dezembro
max(1931 - 2024)	754	777	871	517	344	633	334	247	423	352	347	539
med(1931 - 2024)	374	396	379	266	186	162	137	118	121	147	184	266
min(1931 - 2024)	93	89	130	138	89	81	76	53	58	50	79	111

## Santa Cecília



Data	Aflu (m³/s)	Deflu (m³/s)	Transferência (m³/s)
20/02/26	222	83	123
21/02/26	264	132	132
22/02/26	264	132	132
23/02/26	236	108	147
24/02/26	314	147	151

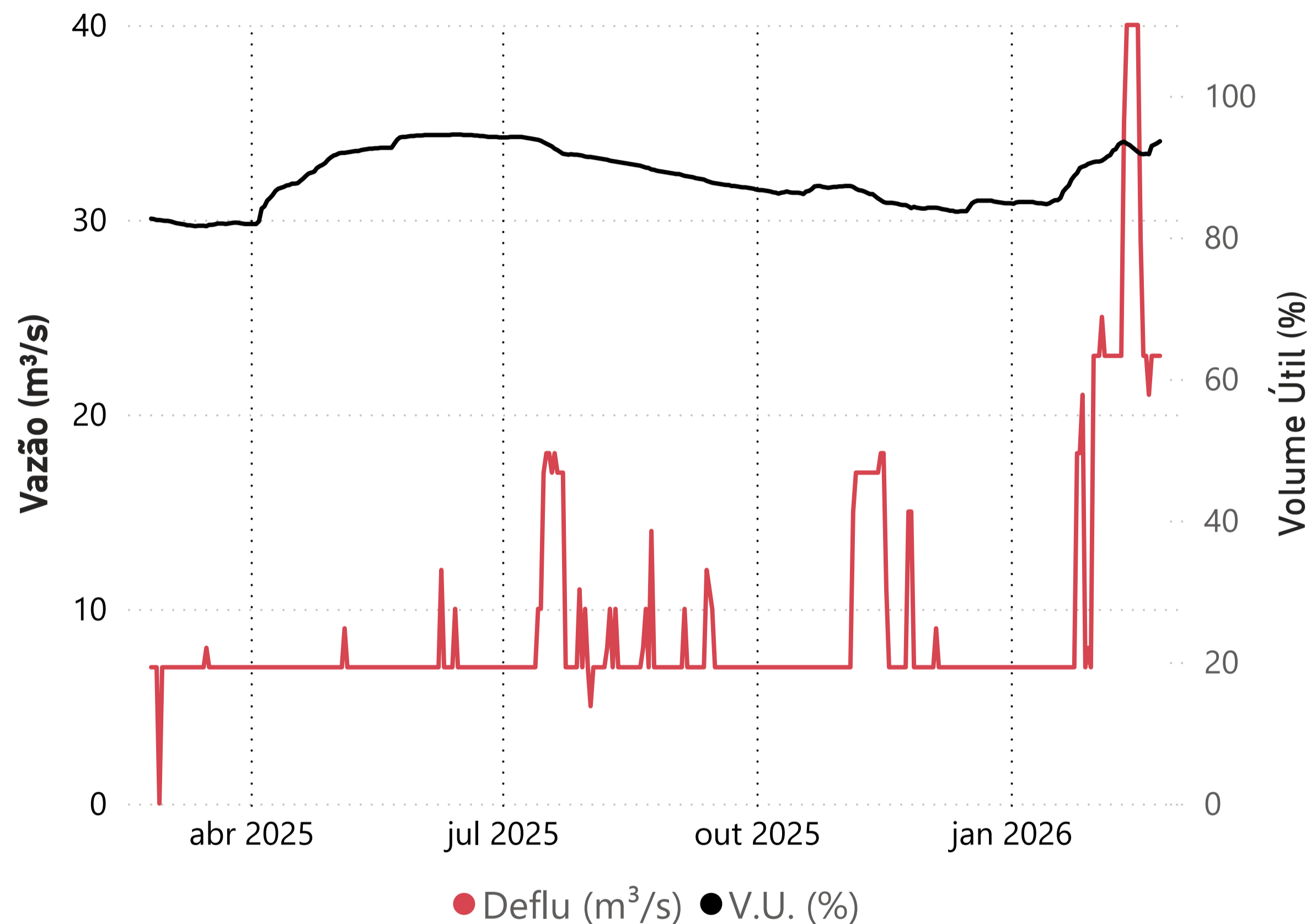
### Vazões Naturais Médias Mensais e Relação com a Vazão Média de Longo Termo - MLT

Ano	Mês	Mensal (m³/s)	MLT (%)
2025	fevereiro	226	44%
2025	março	222	46%
2025	abril	296	88%
2025	maio	186	79%
2025	junho	142	70%
2025	julho	112	67%
2025	agosto	99	68%
2025	setembro	92	62%
2025	outubro	106	58%
2025	novembro	121	51%
2025	dezembro	164	47%
2026	janeiro	278	57%
2026	fevereiro	596	116%

### Vazões Naturais Médias Mensais - Santa Cecília (m³/s) - Histórico (1931-2024)

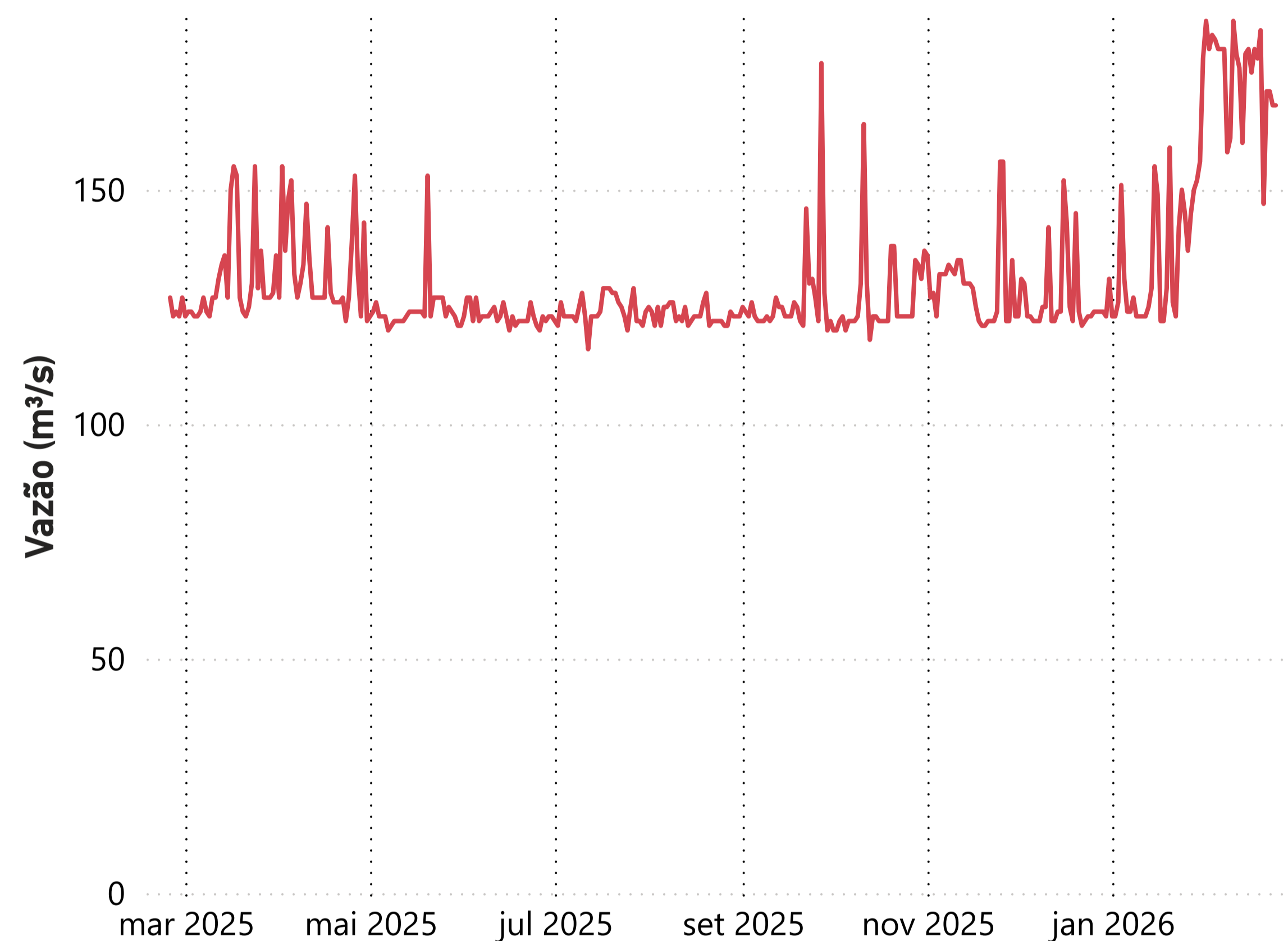
Vazões	Janeiro	Fevereiro	Março	Abril	Mai	Junho	Julho	Agosto	Setembro	Outubro	Novembro	Dezembro
max(1931 - 2024)	984	1.065	1.148	640	408	731	408	303	504	457	468	678
med(1931 - 2024)	491	514	486	337	236	204	169	145	149	182	239	348
min(1931 - 2024)	131	124	183	175	122	116	89	66	72	88	119	143

## Lajes



Data	Deflu (m <sup>3</sup> /s)	V.U. (%)
20/02/26	21	91,74
21/02/26	23	92,91
22/02/26	23	93,10
23/02/26	23	93,30
24/02/26	23	93,57

## UHE Pereira Passos - Defluência (m<sup>3</sup>/s)



Data	Deflu (m <sup>3</sup> /s)
20/02/26	147
21/02/26	171
22/02/26	171
23/02/26	168
24/02/26	168

**Saiba mais** sobre as condições de operação do Sistema Hidráulico Paraíba do Sul