



# Acompanhamento do Sistema Hidráulico Paraíba do Sul

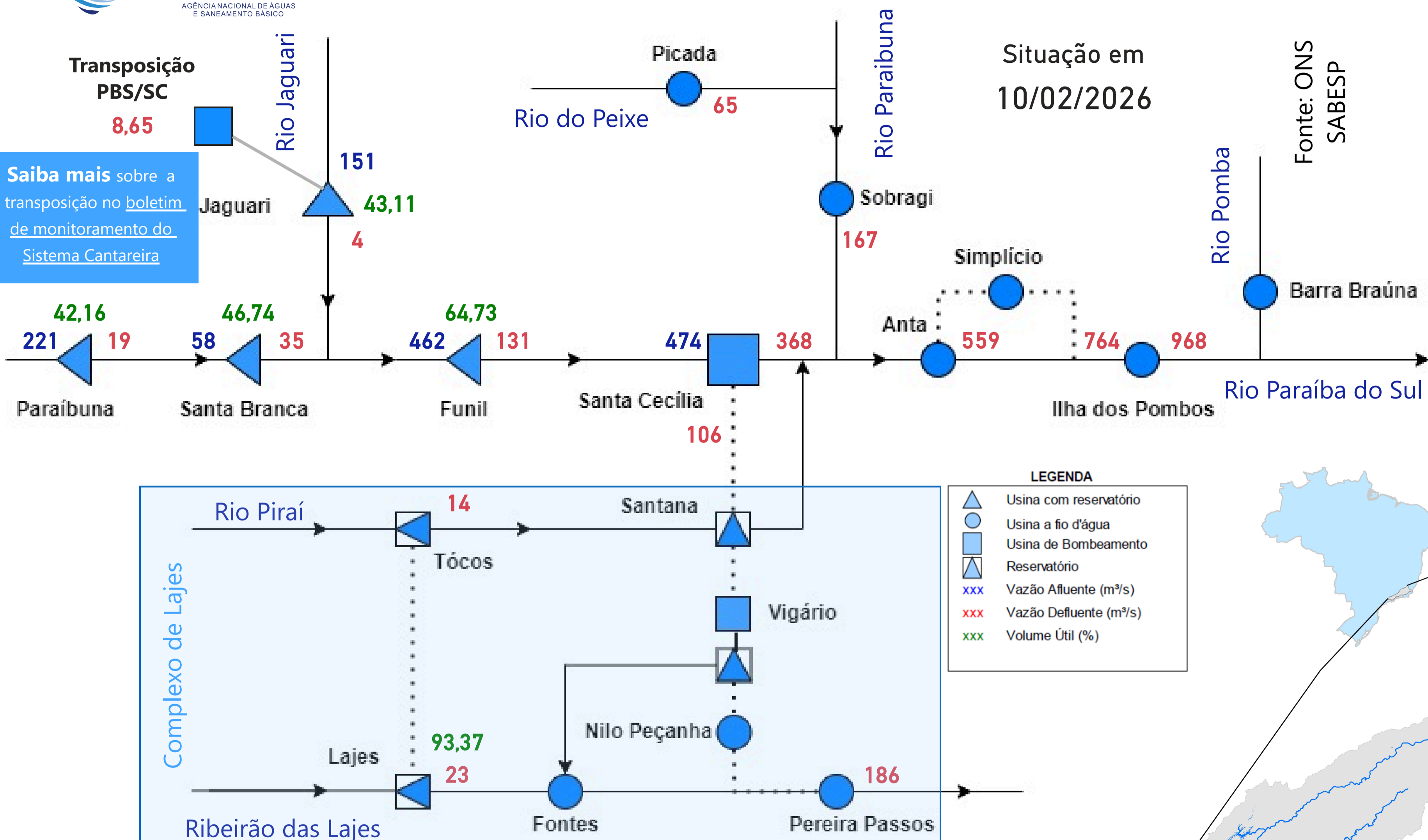
Data do boletim  
**11/02/2026**

## Reservatório Equivalente em 10/02/2026

Volume Útil (%)	Volume Útil (hm <sup>3</sup> )
45,81	1.937,15

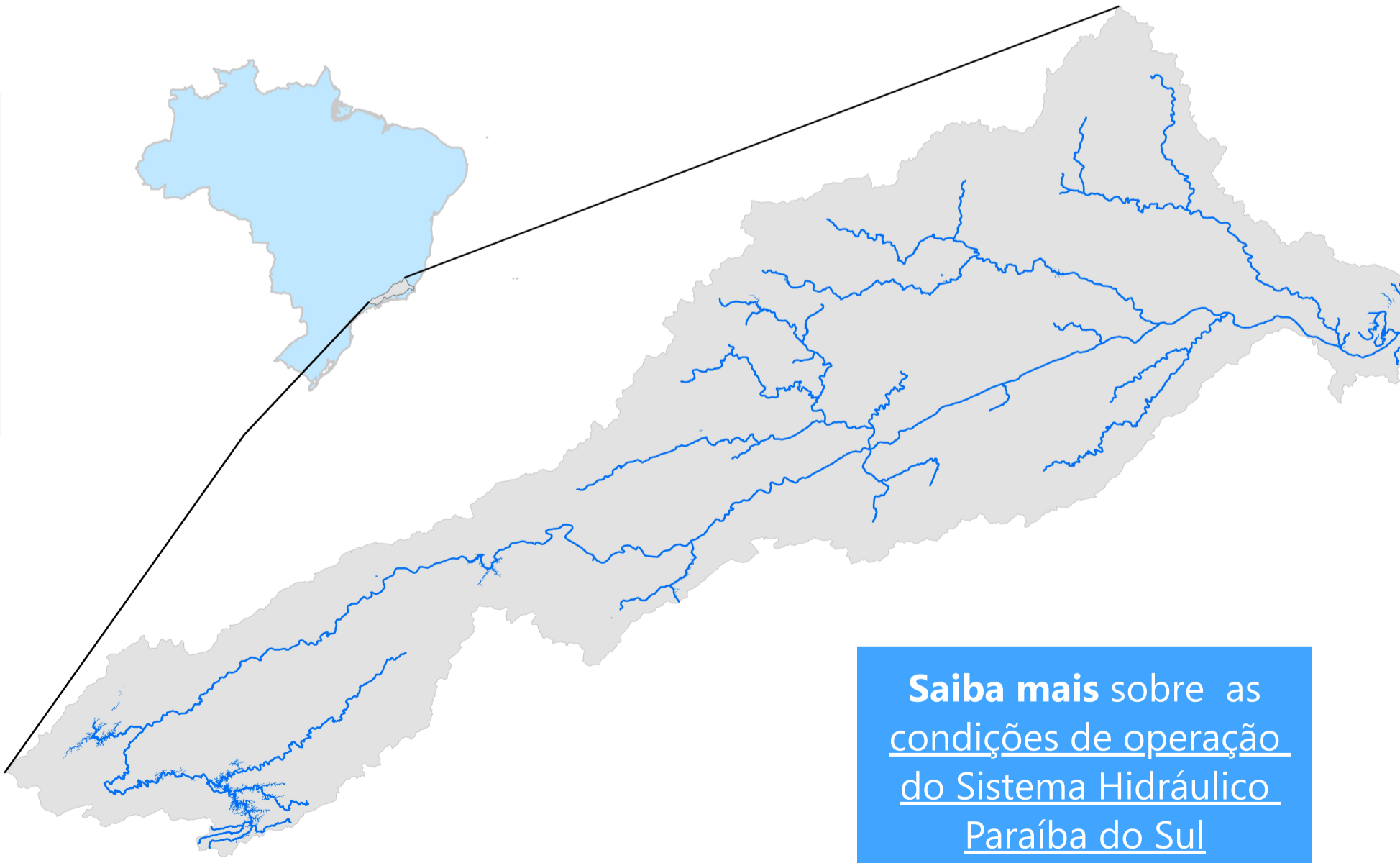
## Vazão natural mensal de fevereiro de 2026

Aproveitamento	Mensal (m <sup>3</sup> /s)	% MLT
Paraibuna	143	128%
Santa Branca	163	126%
Jaguari	66	140%
Funil	483	122%
Santa Cecília	687	134%



**LEGENDA**

- Usina com reservatório
- Usina a fio d'água
- Usina de Bombeamento
- Reservatório
- xxx Vazão Afluente (m<sup>3</sup>/s)
- xxx Vazão Defluente (m<sup>3</sup>/s)
- xxx Volume Útil (%)



Saiba mais sobre a transposição no boletim de monitoramento do Sistema Cantareira

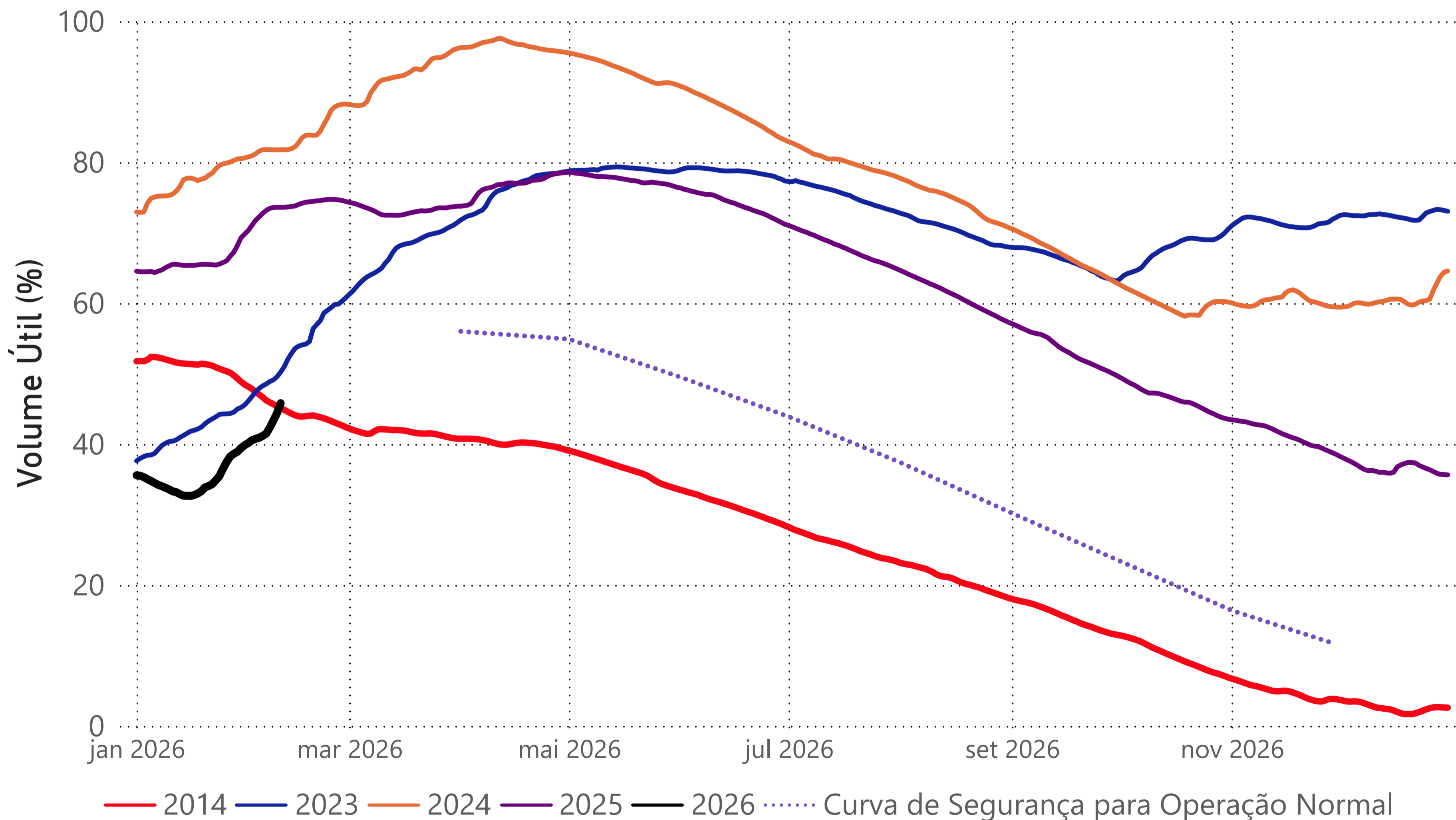
Saiba mais sobre os termos técnicos da operação dos reservatórios no Glossário do Sistema de Acompanhamento de Reservatórios - SAR da ANA

Saiba mais sobre as condições de operação do Sistema Hidráulico Paraíba do Sul

\*Dados consistidos sujeitos a novas revisões

Saiba mais sobre as [condições de operação do Sistema Hidráulico Paraíba do Sul](#)

## Reservatório Equivalente Paraíba do Sul



Situação em  
10/02/2026

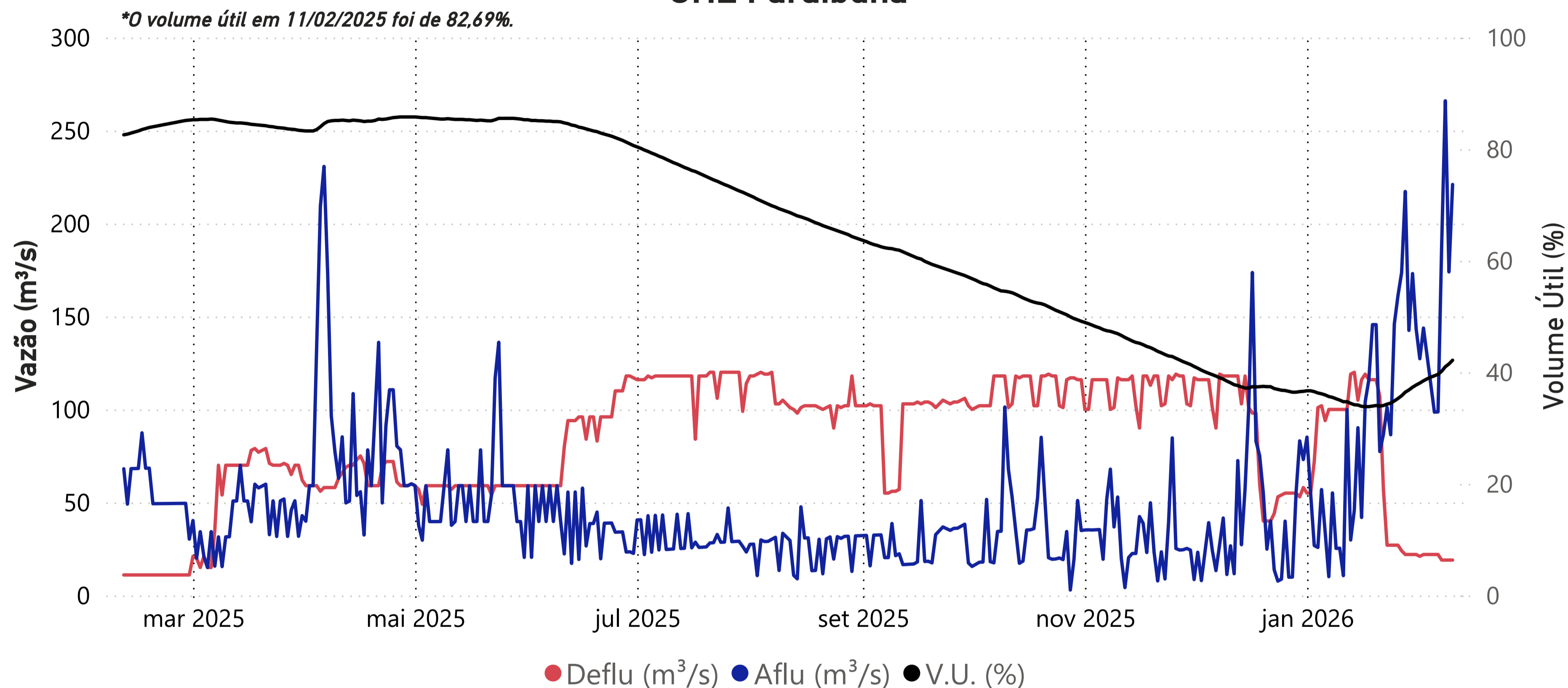
### Estágios de deplecionamento

Reservatório	1º estágio	2º estágio	3º estágio
FUNIL	30	30	30
SANTA BRANCA	70	≈ 40	10
PARAIBUNA	80	40	≈ 5
JAGUARI	80	50	≈ 20

Reservatório	Volume Útil (%)
RESERVATÓRIO EQUIVALENTE	45,81
<i>*Reservatório Equivalente em 10/02/2025</i>	<i>73,60</i>

Fonte de dados: ONS

## UHE Paraibuna



Data	Aflu (m³/s)	Deflu (m³/s)	V.U. (%)
06/02/26	99	22	39,62
07/02/26	188	19	40,18
08/02/26	266	19	40,99
09/02/26	174	19	41,49
10/02/26	221	19	42,16

### Vazões Naturais Médias Mensais e Relação com a Vazão Média de Longo Termo - MLT

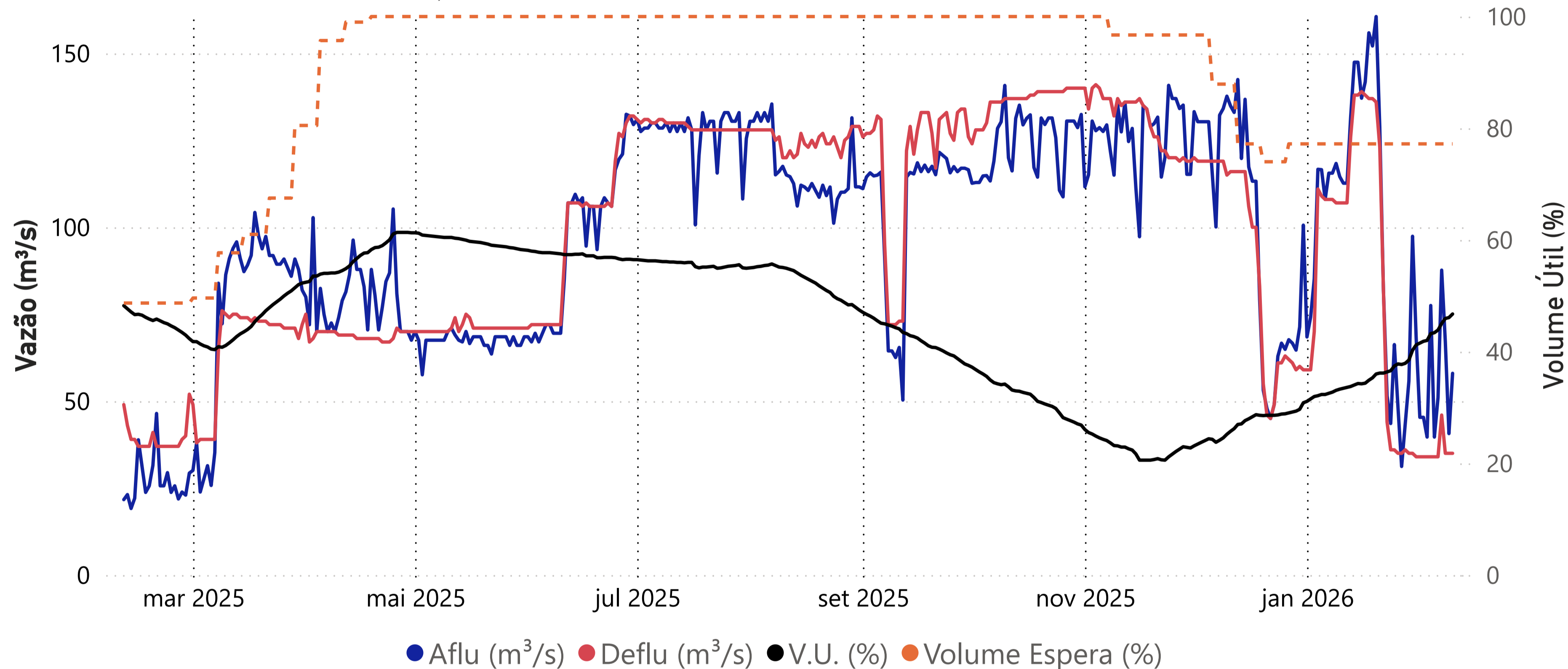
Ano	Mês	Mensal (m³/s)	MLT %
2025	fevereiro	57	51%
2025	março	62	61%
2025	abril	81	104%
2025	maio	59	99%
2025	junho	49	93%
2025	julho	41	89%
2025	agosto	35	86%
2025	setembro	35	79%
2025	outubro	43	85%
2025	novembro	40	69%
2025	dezembro	44	57%
2026	janeiro	105	100%
2026	fevereiro	143	128%

### Vazões Naturais Médias Mensais - Paraibuna (m³/s) - Histórico (1931-2024)

Vazões	Janeiro	Fevereiro	Março	Abril	Mai	Junho	Julho	Agosto	Setembro	Outubro	Novembro	Dezembro
min(1931 - 2024)	35	29	49	41	33	28	28	21	21	22	27	34
med(1931 - 2024)	105	112	101	78	60	53	46	41	44	50	58	78
max(1931 - 2024)	262	276	225	148	108	152	94	72	132	92	115	192

## UHE Santa Branca

\*O volume útil em 11/02/2025 foi de 47,67%.



Data	Aflu (m³/s)	Deflu (m³/s)	V.U. (%)
06/02/26	51	34	43,87
07/02/26	88	46	45,04
08/02/26	67	35	45,94
09/02/26	41	35	46,10
10/02/26	58	35	46,74

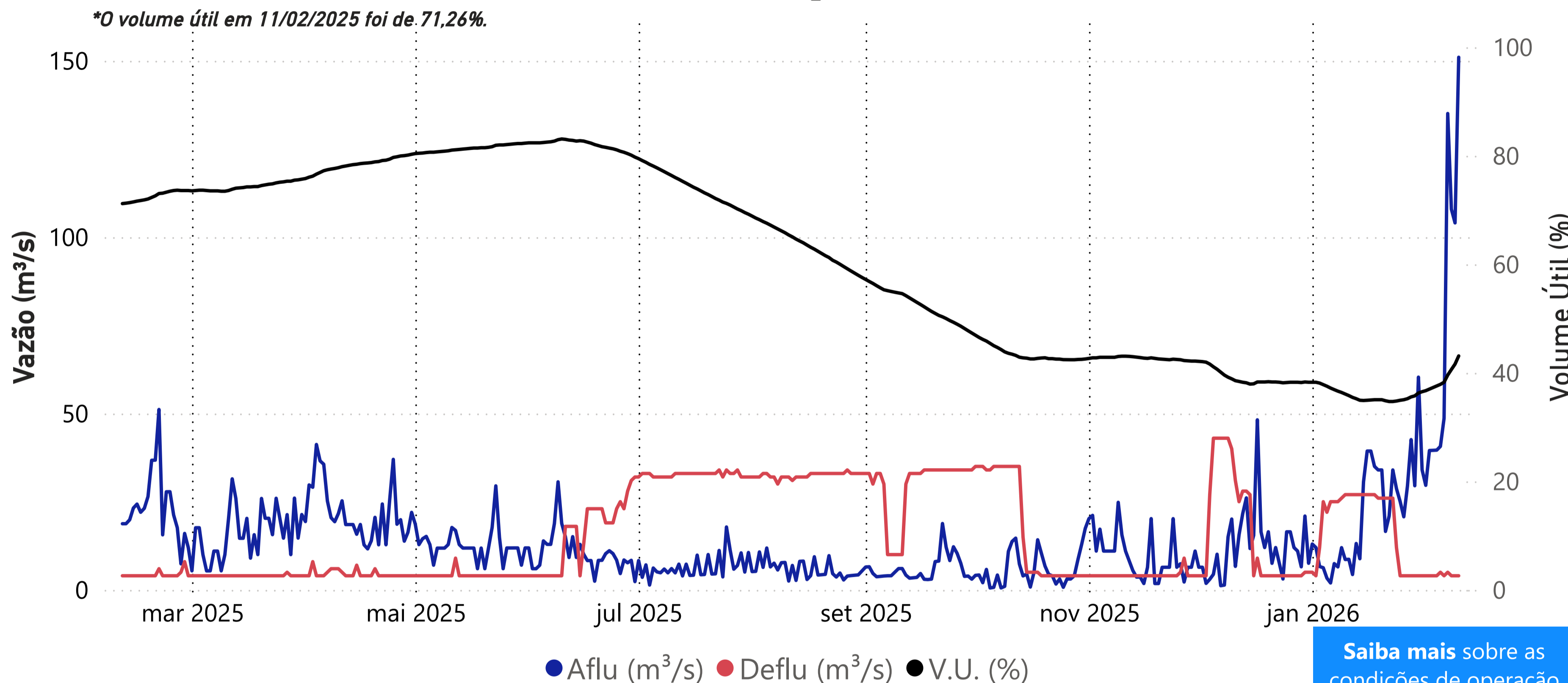
### Vazões Naturais Médias Mensais e Relação com a Vazão Média de Longo Termo - MLT

Ano	Mês	Mensal (m³/s)	MLT (%)
2025	fevereiro	66	51%
2025	março	71	62%
2025	abril	93	106%
2025	maio	68	98%
2025	junho	57	93%
2025	julho	47	89%
2025	agosto	41	86%
2025	setembro	40	80%
2025	outubro	49	86%
2025	novembro	46	69%
2025	dezembro	51	58%
2026	janeiro	119	99%
2026	fevereiro	163	126%

### Vazões Naturais Médias Mensais - Santa Branca (m³/s) - Histórico (1931-2024)

Vazões	Janeiro	Fevereiro	Março	Abril	Mai	Junho	Julho	Agosto	Setembro	Outubro	Novembro	Dezembro
min(1931 - 2024)	39	34	54	49	39	33	32	23	23	24	31	39
med(1931 - 2024)	120	129	115	88	69	61	53	47	50	57	66	88
max(1931 - 2024)	298	298	253	169	123	195	108	83	148	104	120	217

## UHE Jaguari



Data	Aflu (m <sup>3</sup> /s)	Deflu (m <sup>3</sup> /s)	V.U. (%)
06/02/26	49	4	38,26
07/02/26	135	5	39,58
08/02/26	108	4	40,61
09/02/26	104	4	41,61
10/02/26	151	4	43,11

Data	Transferência (m <sup>3</sup> /s)
06/02/2026	8,55
07/02/2026	8,58
08/02/2026	8,61
09/02/2026	8,63
10/02/2026	8,65

**Saiba mais** sobre a transposição no boletim de monitoramento do Sistema Cantareira.

### Vazões Naturais Médias Mensais e Relação com a Vazão Média de Longo Termo - MLT

Ano	Mês	Mensal (m <sup>3</sup> /s)	MLT (%)
2025	fevereiro	23	49%
2025	março	16	37%
2025	abril	23	70%
2025	maio	14	54%
2025	junho	12	52%
2025	julho	8	42%
2025	agosto	7	42%
2025	setembro	7	40%
2025	outubro	6	30%
2025	novembro	9	41%
2025	dezembro	12	37%
2026	janeiro	21	48%
2026	fevereiro	66	140%

**Saiba mais** sobre as condições de operação do Sistema Hidráulico Paraíba do Sul

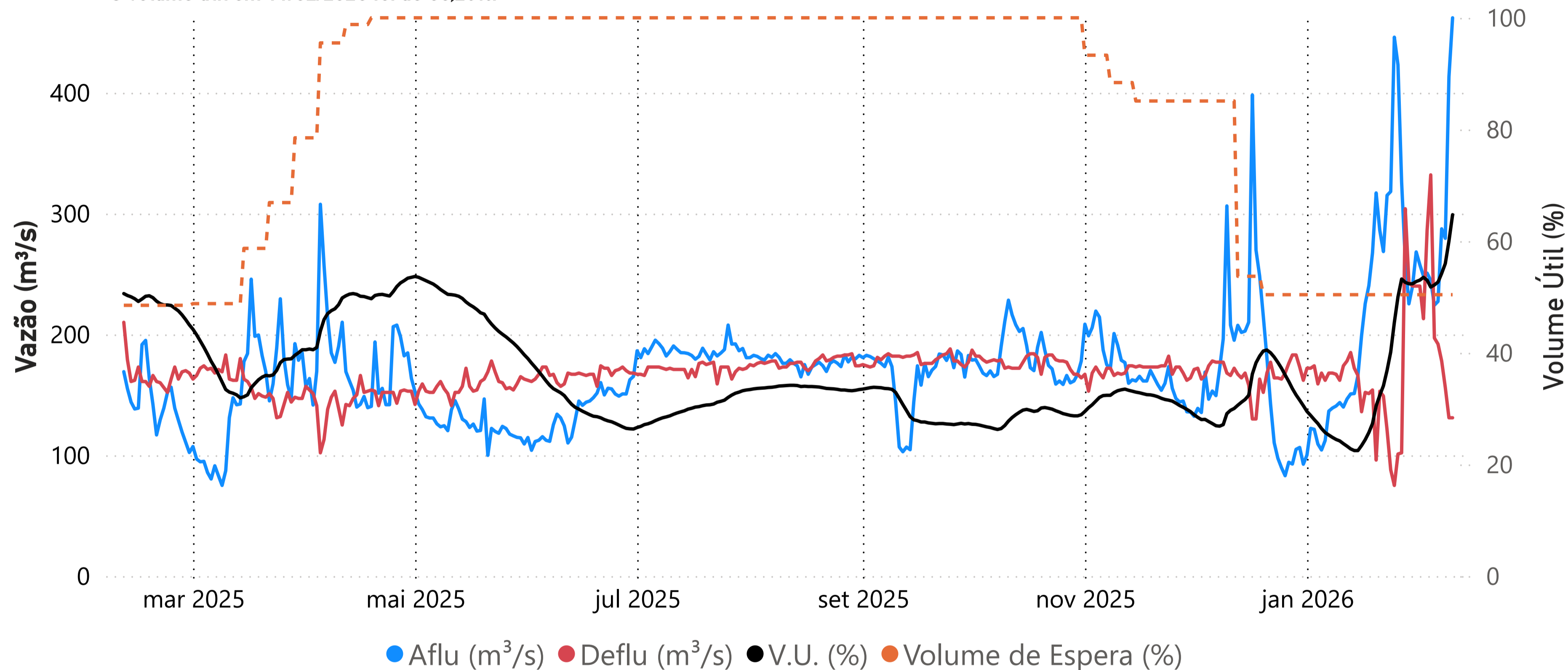
### Vazões Naturais Médias Mensais - Jaguari (m<sup>3</sup>/s) - Histórico (1931-2024)

Vazões	Janeiro	Fevereiro	Março	Abril	Mai	Junho	Julho	Agosto	Setembro	Outubro	Novembro	Dezembro
max(1931 - 2024)	101	111	101	58	52	76	44	32	53	39	44	74
med(1931 - 2024)	44	47	44	32	26	23	19	17	17	20	23	33
min(1931 - 2024)	9	10	19	12	10	5	9	8	8	5	11	13

\*Dados consistidos sujeitos a novas revisões

## UHE Funil

\*O volume útil em 11/02/2025 foi de 50,26%.



Data	Aflu (m³/s)	Deflu (m³/s)	V.U. (%)
06/02/26	227	192	52,66
07/02/26	287	178	54,22
08/02/26	280	156	55,98
09/02/26	413	131	60,01
10/02/26	462	131	64,73

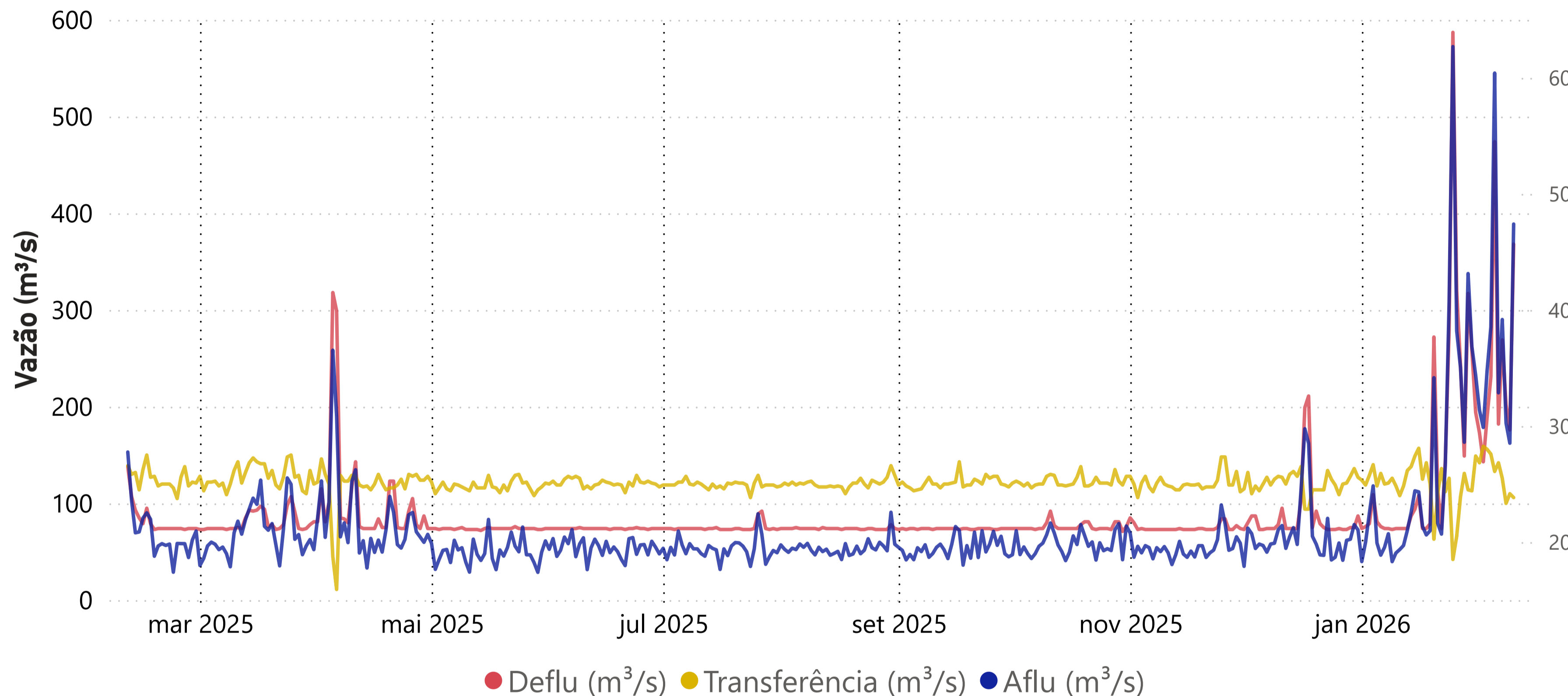
### Vazões Naturais Médias Mensais e Relação com a Vazão Média de Longo Termo - MLT

Ano	Mês	Mensal (m³/s)	MLT (%)
2025	fevereiro	219	55%
2025	março	169	45%
2025	abril	226	85%
2025	maio	146	78%
2025	junho	112	69%
2025	julho	89	65%
2025	agosto	80	68%
2025	setembro	75	62%
2025	outubro	85	58%
2025	novembro	95	52%
2025	dezembro	124	46%
2026	janeiro	211	56%
2026	fevereiro	483	122%

### Vazões Naturais Médias Mensais - Funil (m³/s) - Histórico (1931-2024)

Vazões	Janeiro	Fevereiro	Março	Abril	Mai	Junho	Julho	Agosto	Setembro	Outubro	Novembro	Dezembro
max(1931 - 2024)	754	777	871	517	344	633	334	247	423	352	347	539
med(1931 - 2024)	374	396	379	266	186	162	137	118	121	147	184	266
min(1931 - 2024)	93	89	130	138	89	81	76	53	58	50	79	111

## Santa Cecília



Data	Aflu (m³/s)	Deflu (m³/s)	Transferência (m³/s)
06/02/26	329	182	142
07/02/26	392	269	126
08/02/26	303	202	100
09/02/26	285	176	110
10/02/26	474	368	106

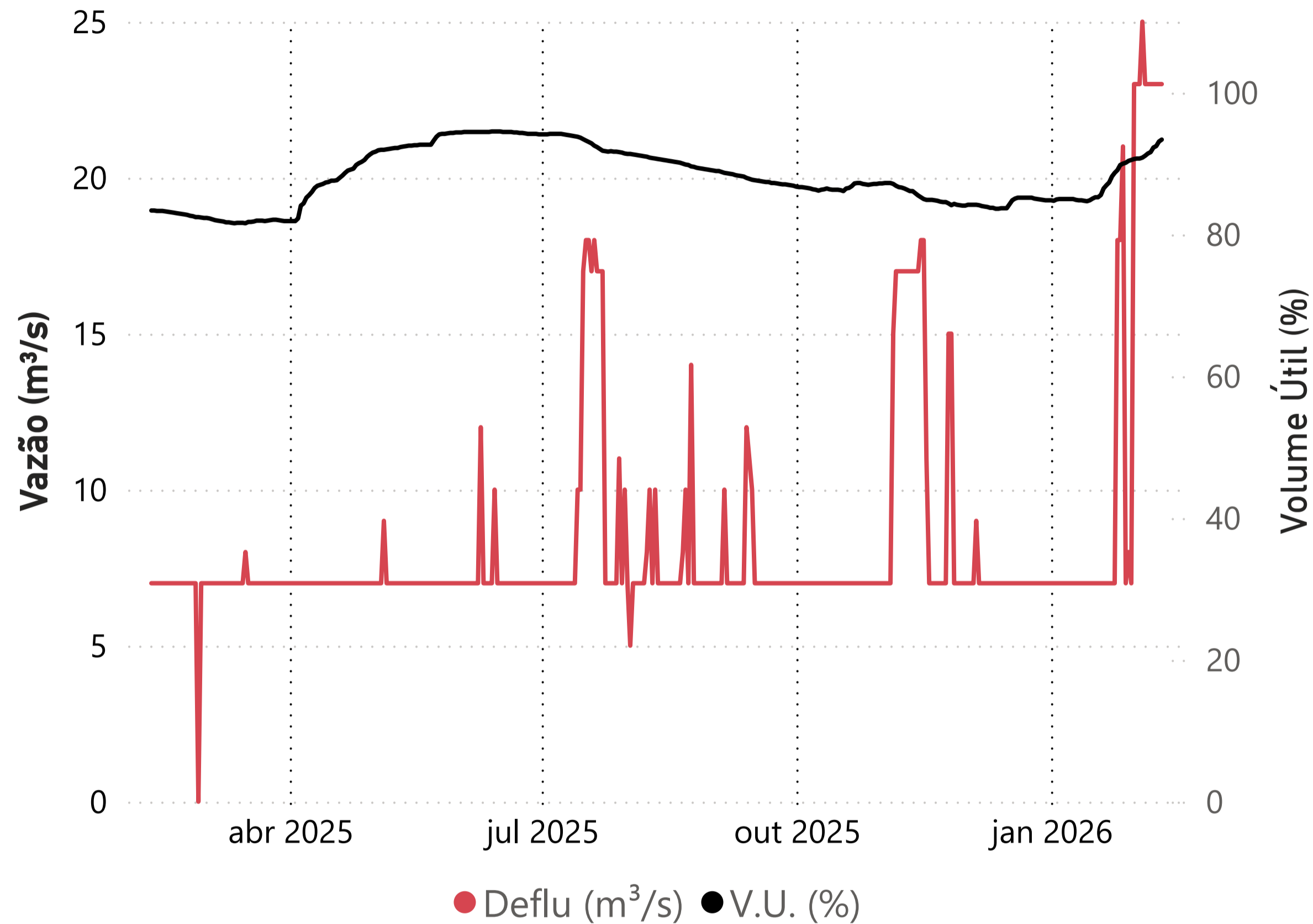
### Vazões Naturais Médias Mensais e Relação com a Vazão Média de Longo Termo - MLT

Ano	Mês	Mensal (m³/s)	MLT (%)
2025	fevereiro	277	54%
2025	março	222	46%
2025	abril	296	88%
2025	maio	186	79%
2025	junho	142	70%
2025	julho	112	67%
2025	agosto	99	68%
2025	setembro	92	62%
2025	outubro	106	58%
2025	novembro	121	51%
2025	dezembro	164	47%
2026	janeiro	278	57%
2026	fevereiro	687	134%

### Vazões Naturais Médias Mensais - Santa Cecília (m³/s) - Histórico (1931-2024)

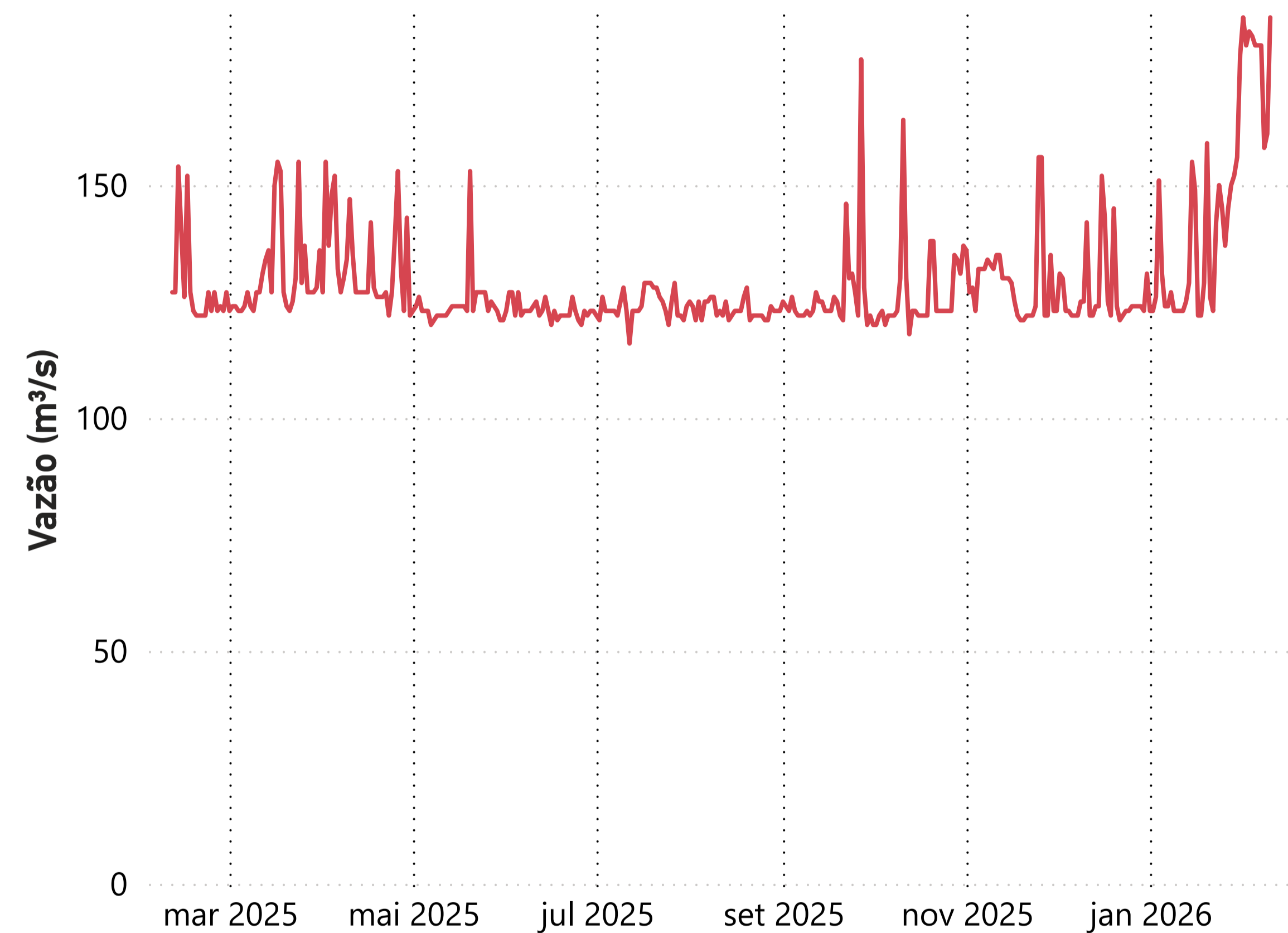
Vazões	Janeiro	Fevereiro	Março	Abril	Mai	Junho	Julho	Agosto	Setembro	Outubro	Novembro	Dezembro
max(1931 - 2024)	984	1.065	1.148	640	408	731	408	303	504	457	468	678
med(1931 - 2024)	491	514	486	337	236	204	169	145	149	182	239	348
min(1931 - 2024)	131	124	183	175	122	116	89	66	72	88	119	143

## Lajes



Data	Deflu (m <sup>3</sup> /s)	V.U. (%)
06/02/26	23	91,61
07/02/26	23	92,26
08/02/26	23	92,45
09/02/26	23	93,10
10/02/26	23	93,37

## UHE Pereira Passos - Defluência (m<sup>3</sup>/s)



Data	Deflu (m <sup>3</sup> /s)
06/02/26	180
07/02/26	180
08/02/26	158
09/02/26	161
10/02/26	186

**Saiba mais** sobre as condições de operação do Sistema Hidráulico Paraíba do Sul