



Sala de Crise – Região Nordeste

George Araújo – Pesquisador em Geociências: Sureg-RE

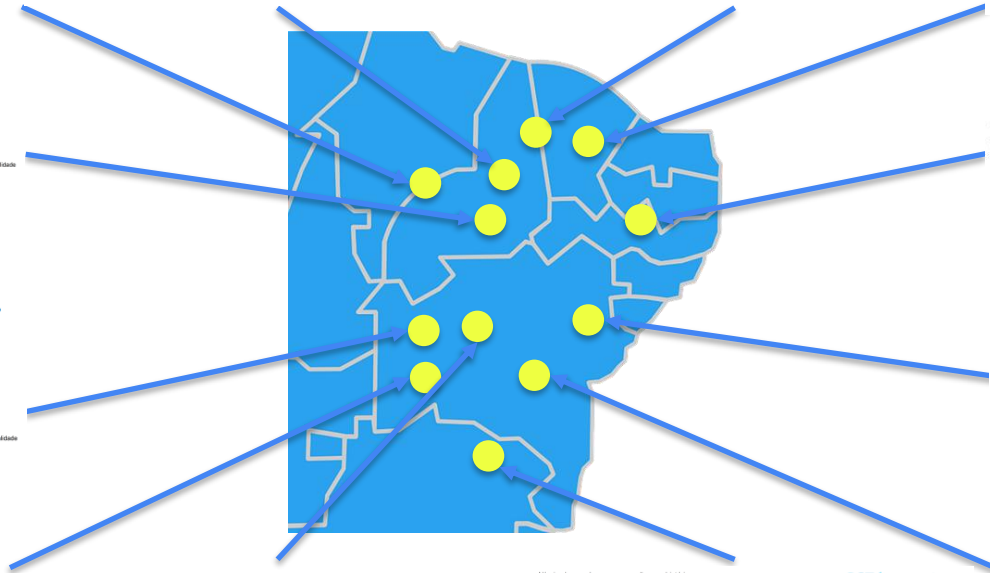
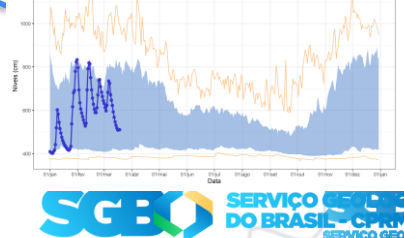
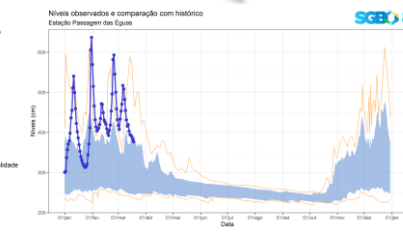
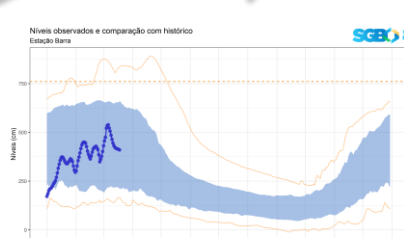
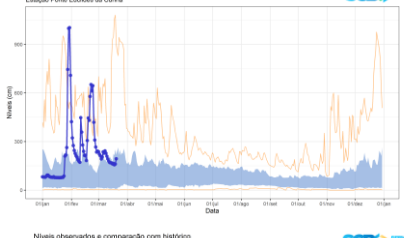
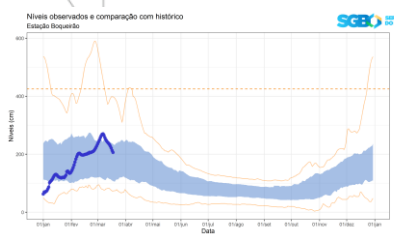
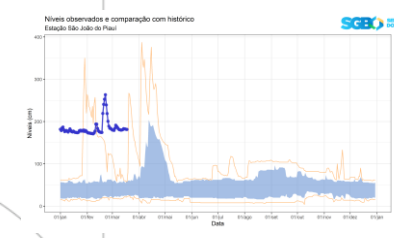
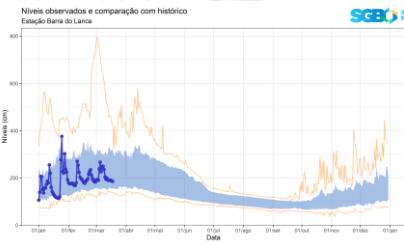
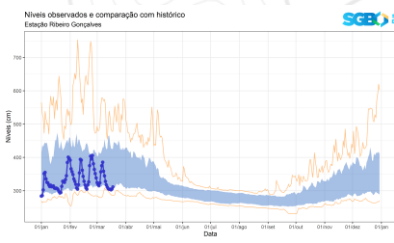


MINISTÉRIO DE
MINAS E ENERGIA



SUMARIO

- Vazões dos rios.
- Níveis dos aquíferos.
- Iniciativas que podem fazer a diferença.

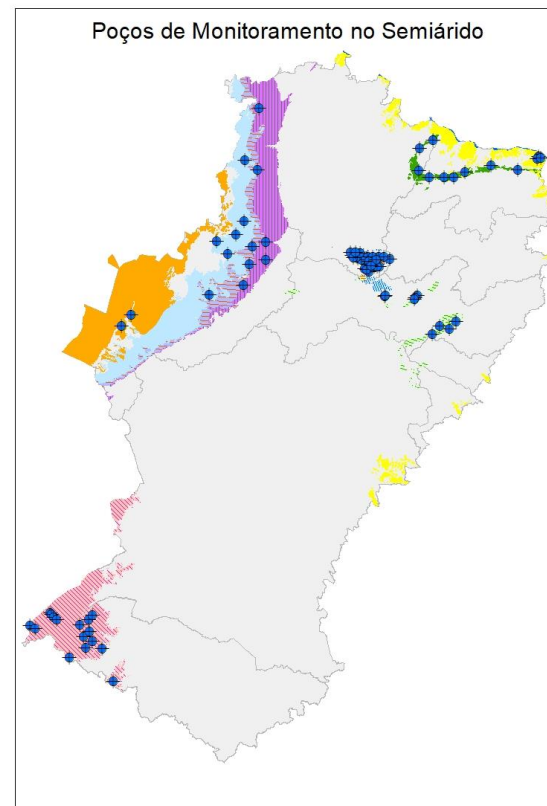
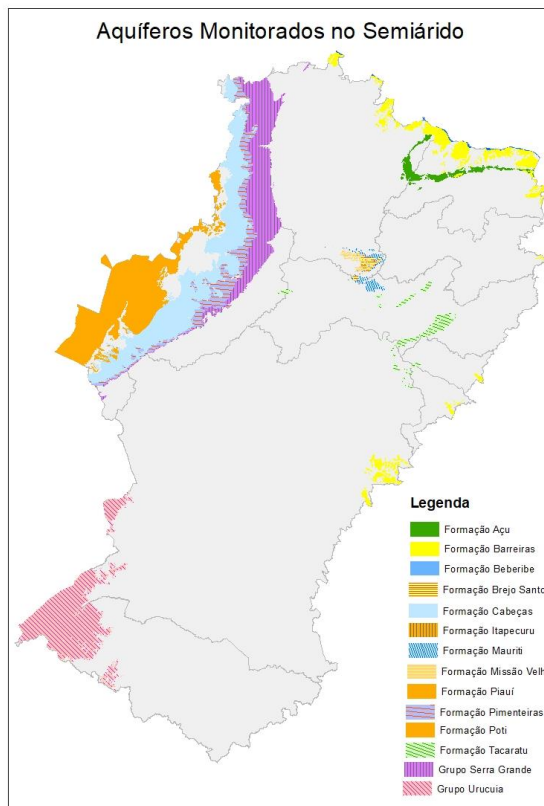


Níveis dos aquíferos



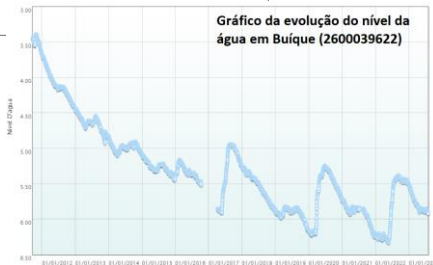
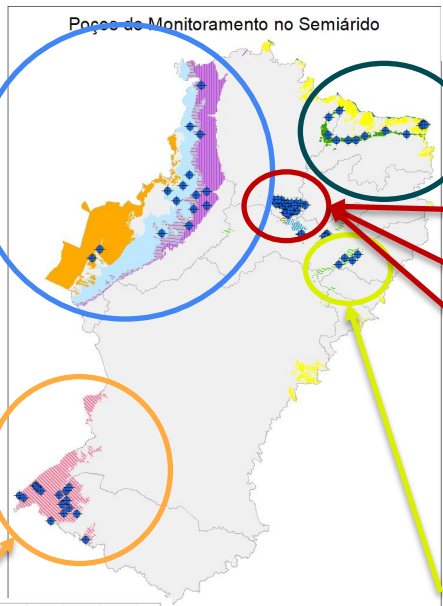
157 poços, sendo 79 pontos de monitoramento das águas subterrâneas no semiárido. Totais:

- CE: 30 poços
- PE, RN, AL, PB: 31 poços
- BA, SE: 72 poços
- PI, MA: 24 poços



<https://rimasweb.sgb.gov.br/>

Níveis dos aquíferos



SISTEMA e PROJETOS:



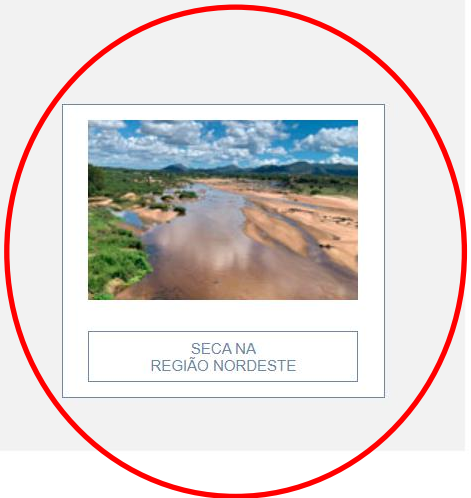
SISTEMA DE ALERTA
HIDROLÓGICO



CHEIAS NA
REGIÃO SUL



SECA NA REGIÃO
AMAZÔNICA



SECA NA
REGIÃO NORDESTE

Contato e Informações

Artur Jose Soares Matos
E-mail: artur.matos@sgb.gov.br



Atuação do SGB/CPRM na Região Nordeste

← → ↻ 📄 sgb.gov.br/publique/Hidrologia/Eventos-Criticos/Seca-na-Regiao-Nordeste-8528.html ☆ 🗄️ ⬇️ 🖨️ 🌐 ⋮
🌐 https://intranet.sgb... 🌐 GDH - Gerenciamen... 🌐 Google 🌐 SACE-MUNDAÚ 🌐 SEI / CPRM 🌐 PREVISÃO CHUVA... 🌐 SACE ADM 🌐 Hidro-Telemetria /... >> 🗄️ Todos os favoritos



A+ A- ● ○ EN



GEOCIENTÍFICO

ACESSO À INFORMAÇÃO

O que você procura?



Página Inicial > Hidrologia > Eventos Críticos



Apresentação



Eventos Críticos



Monitoramento
Hidrológico e
Hidrogeológico



Gestão da Informação
Hidrogeológica



Pesquisa e Inovação



Estudos Hidrológicos e
Hidrogeológicos



Difusão do
Conhecimento

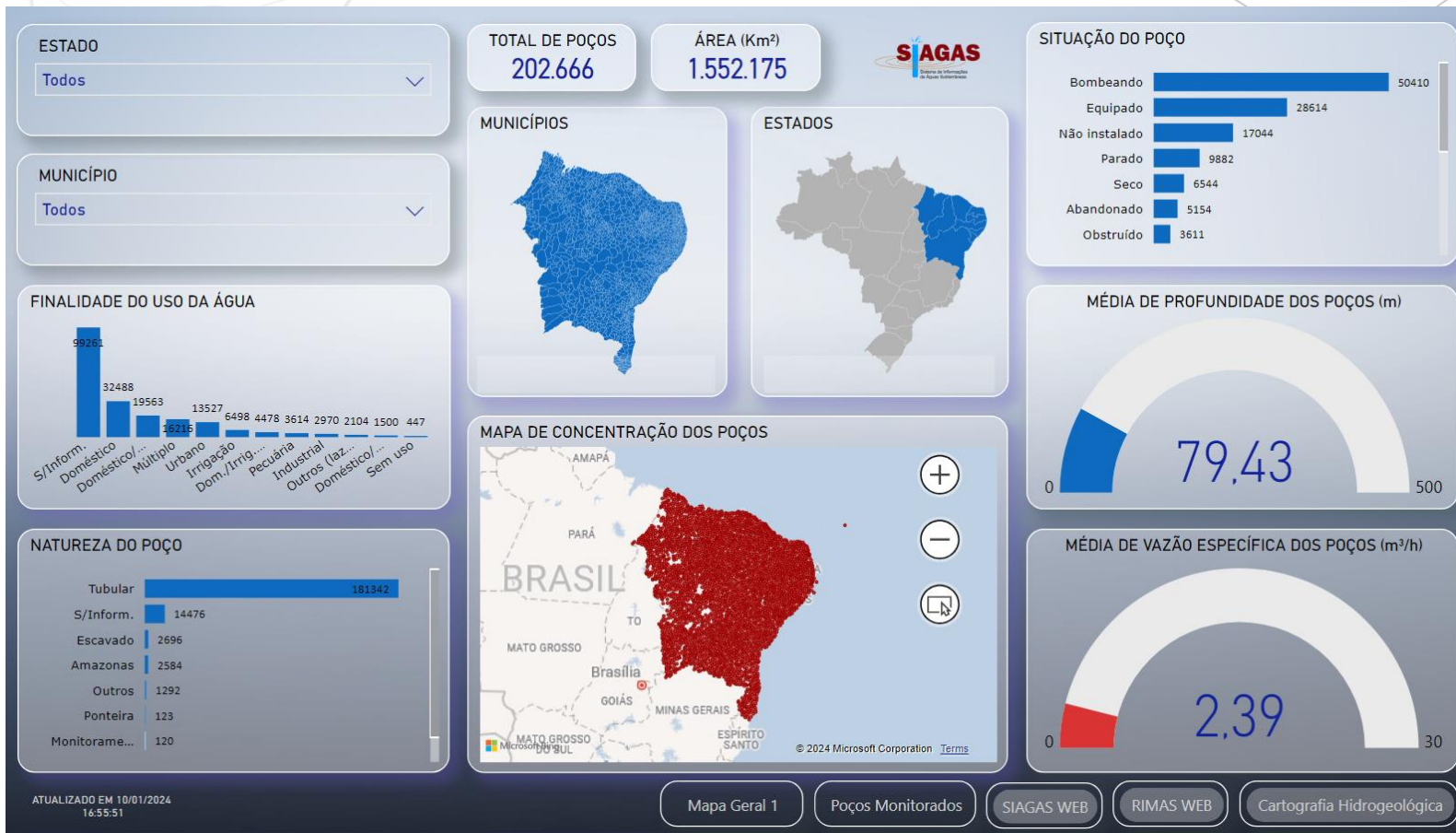


Seca na Região Nordeste

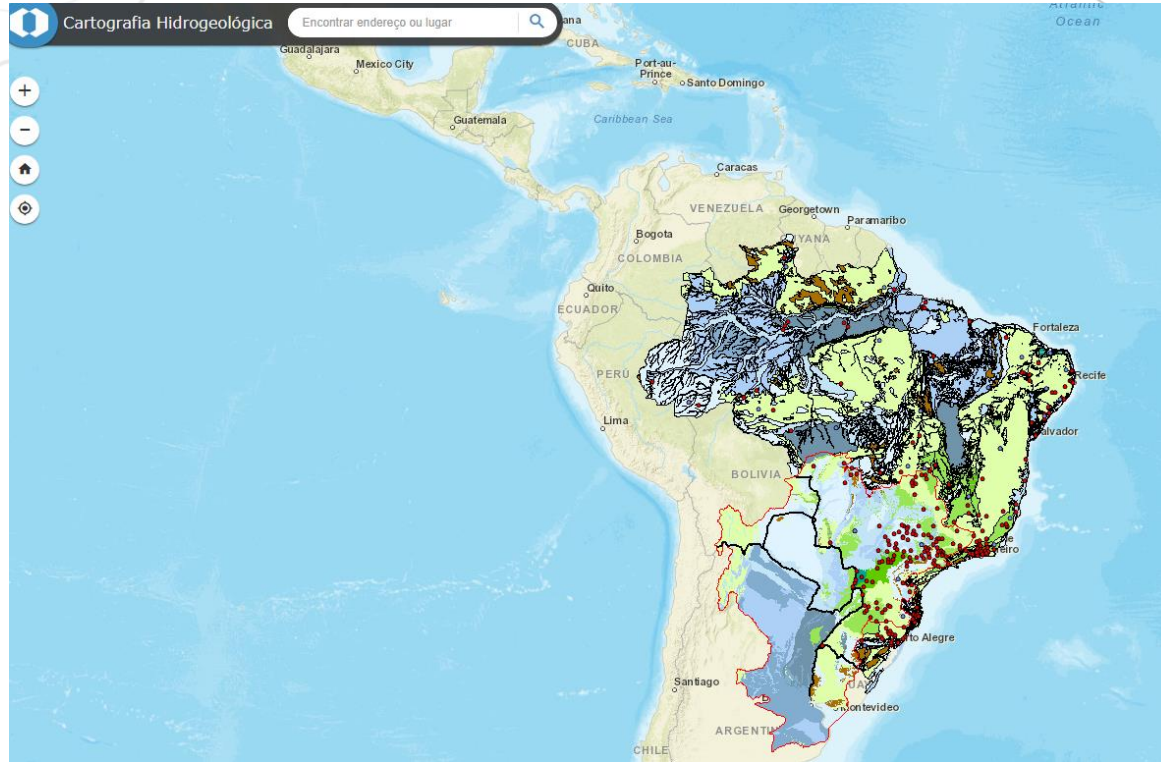


No Brasil estão sendo observadas repercussões adversas em consequência do El Niño e outros fenômenos climáticos, que resultam em

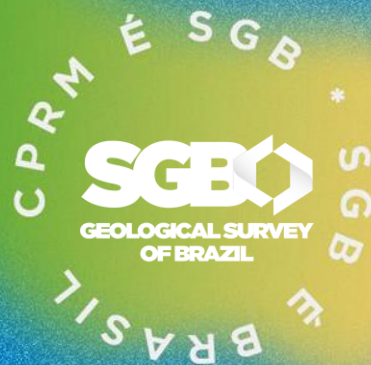
Painéis SGB/CPRM para Região Nordeste



Painéis SGB/CPRM para Região Nordeste



<https://app.powerbi.com/view?r=eyJrIjojOTcwNWY2N2QtZGZmMi00ODFmLWE5M2ItMDUxMzU4Zjc3NDE4IiwidCI6ImE3YzY2YzgwLWlzMmNDE5Zi04ZjRiLTBjNTJlOTY0YmJiNSJ9>



OBRIGADO.