

2ª Reunião de Avaliação das Condições Hidrometeorológicas da Bacia do Rio Doce

Digoo Arsego-INPE



07 de janeiro de 2026

MINISTÉRIO DA
CIÊNCIA, TECNOLOGIA
E INOVAÇÃO

MINISTÉRIO DA
AGRICULTURA E
PECUÁRIA



1.Diagnóstico

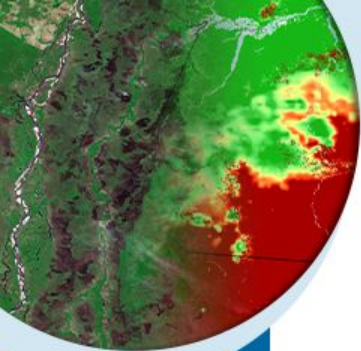


MINISTÉRIO DA
CIÊNCIA, TECNOLOGIA
E INOVAÇÃO

MINISTÉRIO DA
AGRICULTURA E
PECUÁRIA

GOVERNO FEDERAL
BRASIL
UNIÃO E RECONSTRUÇÃO

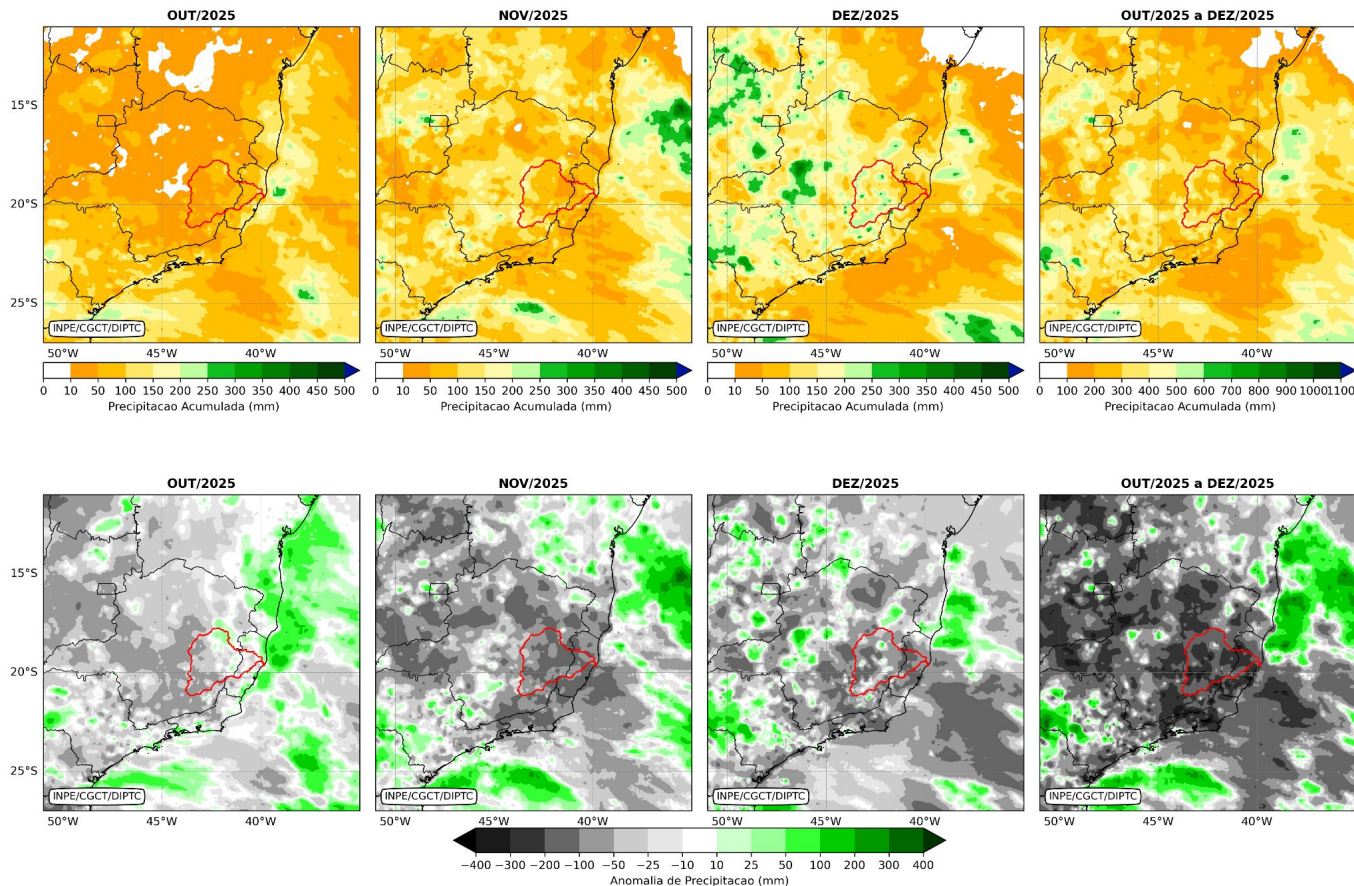
Precipitação e Anomalias Trimestrais



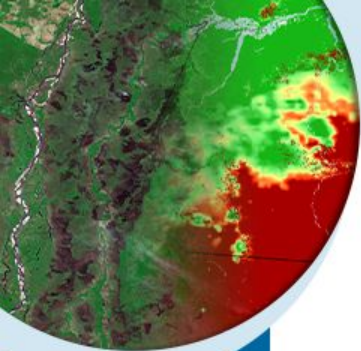
MINISTÉRIO DA
CIÊNCIA, TECNOLOGIA
E INOVAÇÃO

MINISTÉRIO DA
AGRICULTURA E
PECUÁRIA

GOVERNO FEDERAL
BRASIL
UNIÃO E RECONSTRUÇÃO



PRECIPITAÇÃO E ANOMALIAS

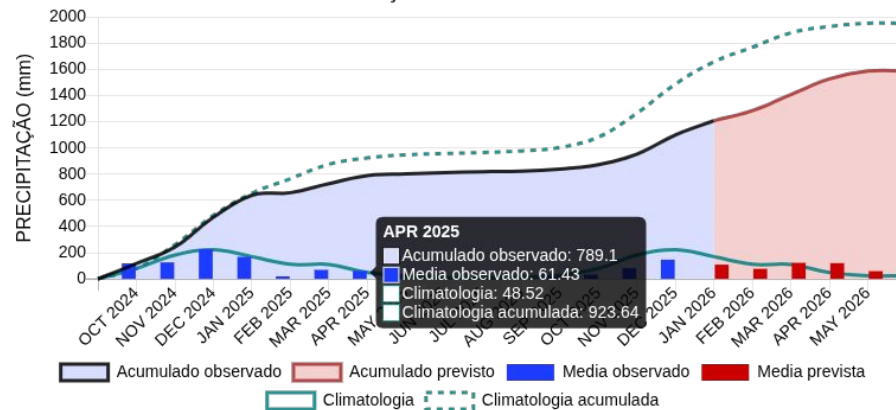


MINISTÉRIO DA
CIÊNCIA, TECNOLOGIA
E INOVAÇÃO

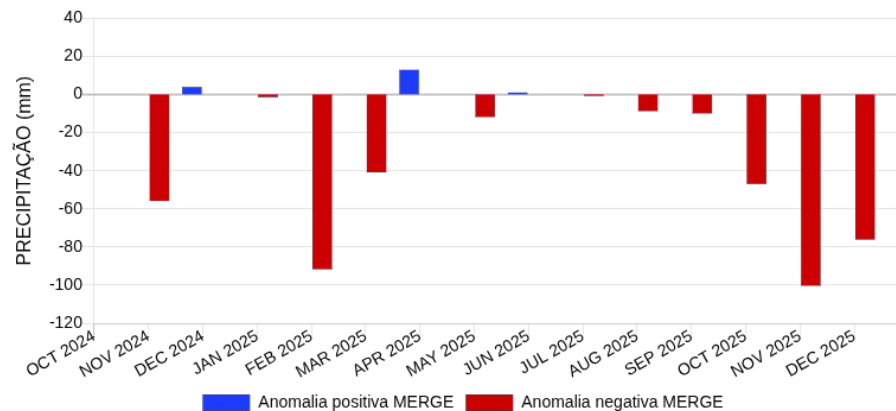
MINISTÉRIO DA
AGRICULTURA E
PECUÁRIA

GOVERNO DO
BRASIL
DO LADO DO POVO BRASILEIRO

Evolução da chuva - Doce

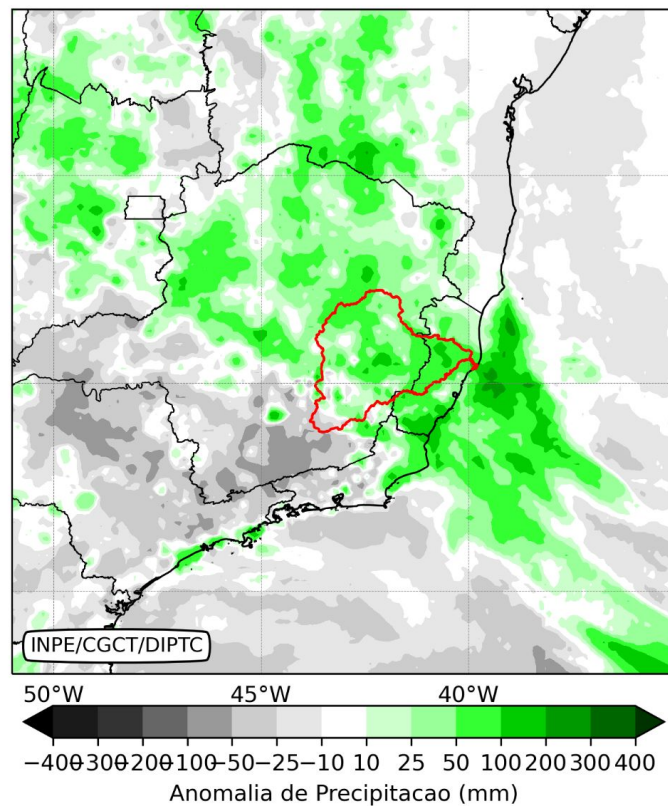
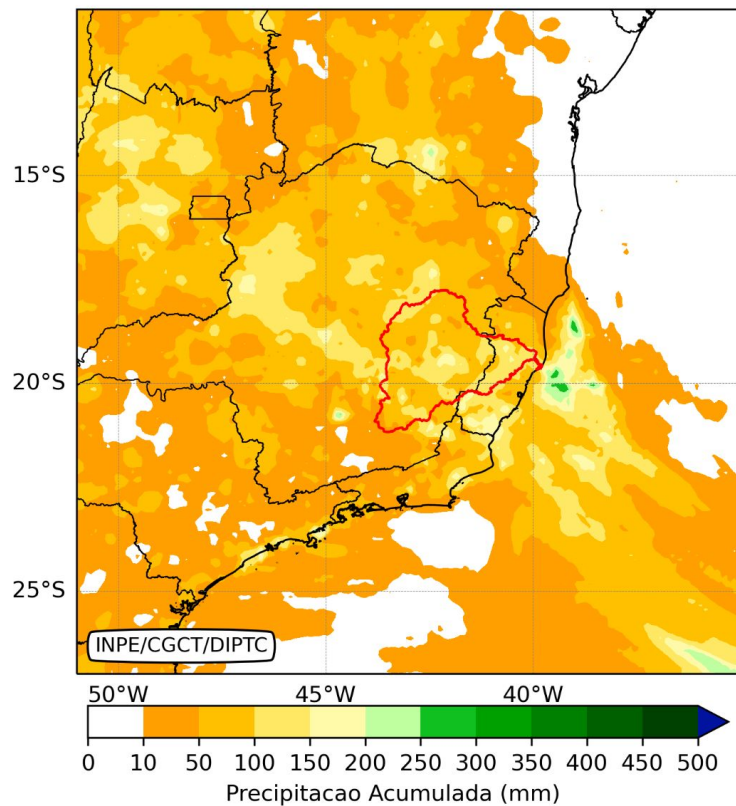


Anomalia da chuva - Doce



PRECIPITAÇÃO E ANOMALIA PARCIAL - JANEIRO DE 2026

Parcial - 07/JAN/2026

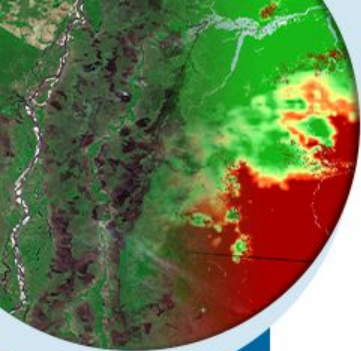


MINISTÉRIO DA
CIÊNCIA, TECNOLOGIA
E INOVAÇÃO

MINISTÉRIO DA
AGRICULTURA E
PECUÁRIA



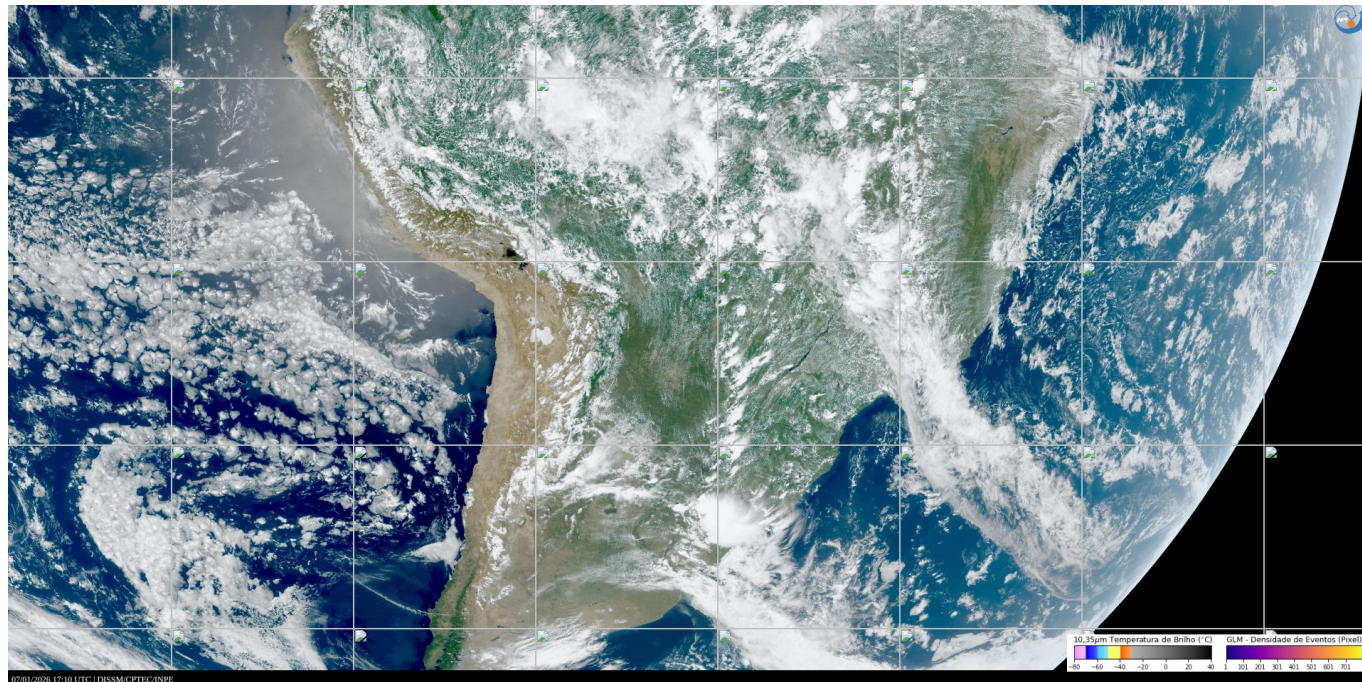
IMAGEM DE SATÉLITE HOJE



MINISTÉRIO DA
CIÊNCIA, TECNOLOGIA
E INOVAÇÃO

MINISTÉRIO DA
AGRICULTURA E
PECUÁRIA

GOVERNO FEDERAL
BRASIL
UNIÃO E RECONSTRUÇÃO



2-PREVISÃO DE TEMPO E SUBSAZONAL

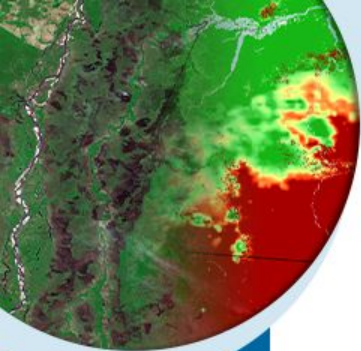


MINISTÉRIO DA
CIÊNCIA, TECNOLOGIA
E INOVAÇÃO

MINISTÉRIO DA
AGRICULTURA E
PECUÁRIA

GOVERNO FEDERAL
BRASIL
UNIÃO E RECONSTRUÇÃO

Previsão 24h -Multimodelo CPTEC/INPE

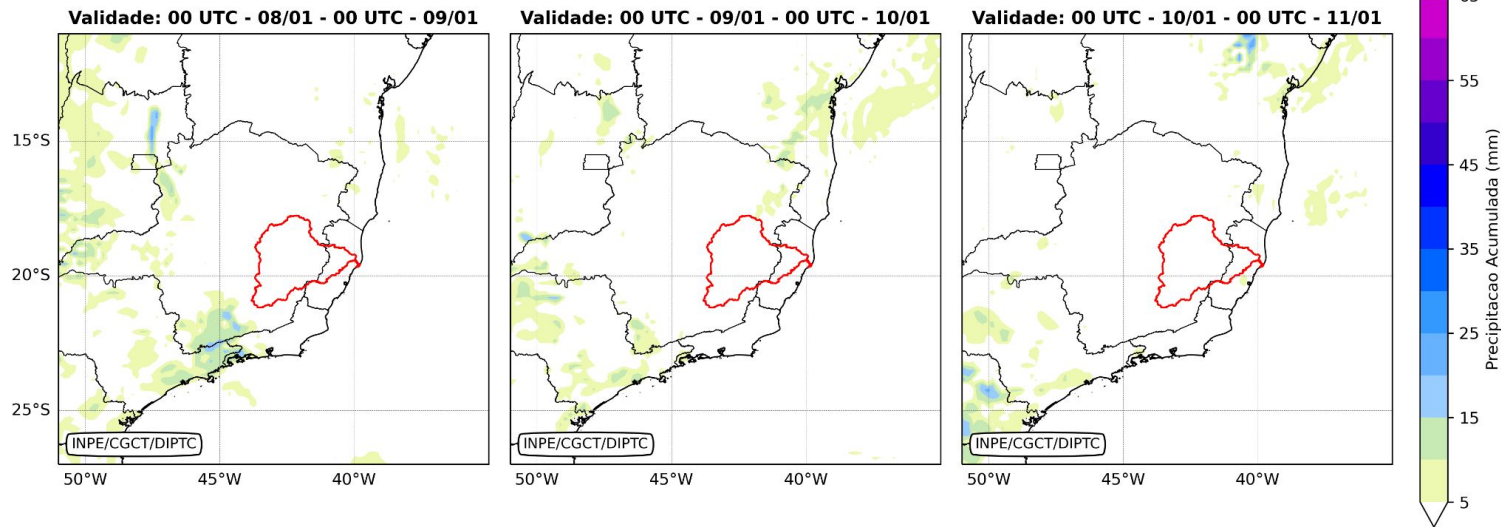


MINISTÉRIO DA
CIÊNCIA, TECNOLOGIA
E INOVAÇÃO

MINISTÉRIO DA
AGRICULTURA E
PECUÁRIA

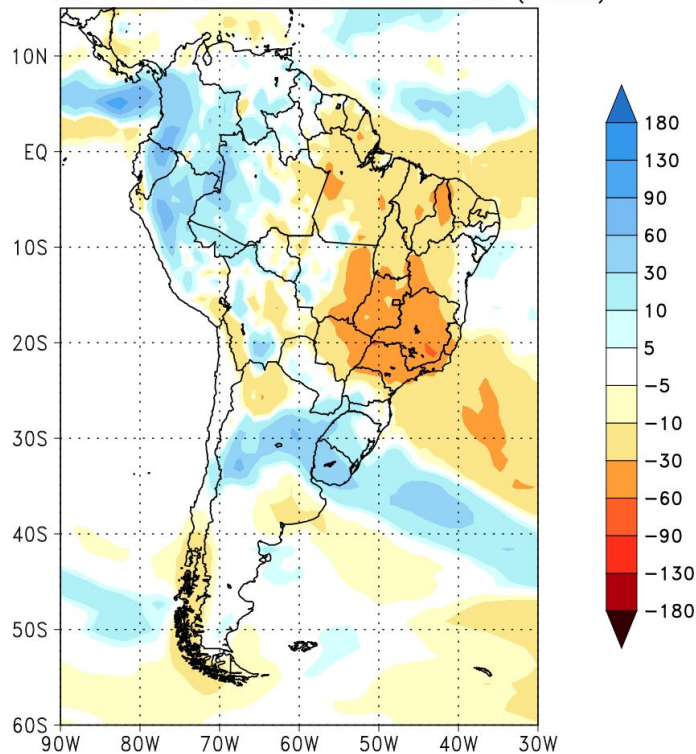
GOVERNO FEDERAL
BRASIL
UNIÃO E RECONSTRUÇÃO

BAM

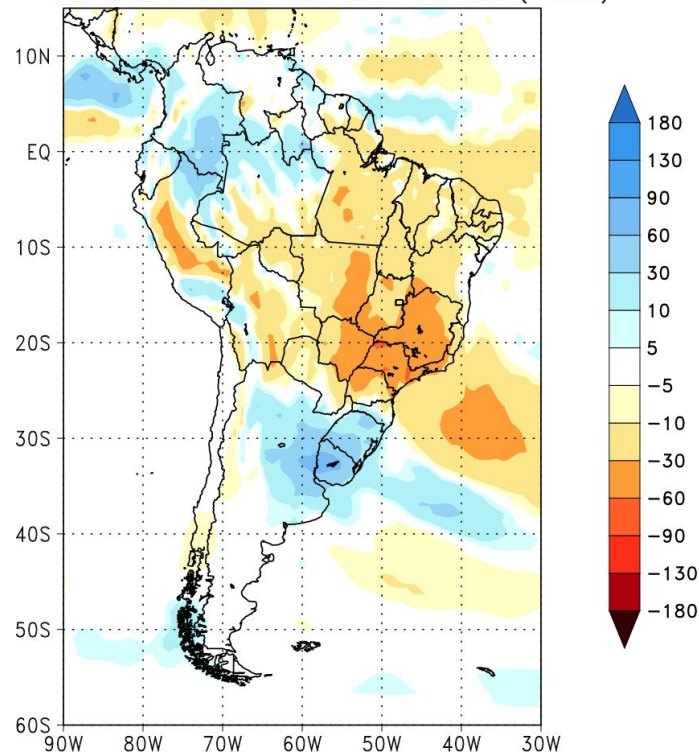


Previsão Subsazonal - Modelo BAM - CPTEC - INPE

CPTEC/INPE (BAM1.2) PRECIPITATION ANOMALY (mm)
FORECAST ISSUED: 07 JAN 2026
FOR WEEK 1: 07 JAN 2026 TO 13 JAN 2026 (7 DAYS)



CPTEC/INPE (BAM1.2) PRECIPITATION ANOMALY (mm)
FORECAST ISSUED: 07 JAN 2026
FOR WEEK 2: 14 JAN 2026 TO 20 JAN 2026 (7 DAYS)



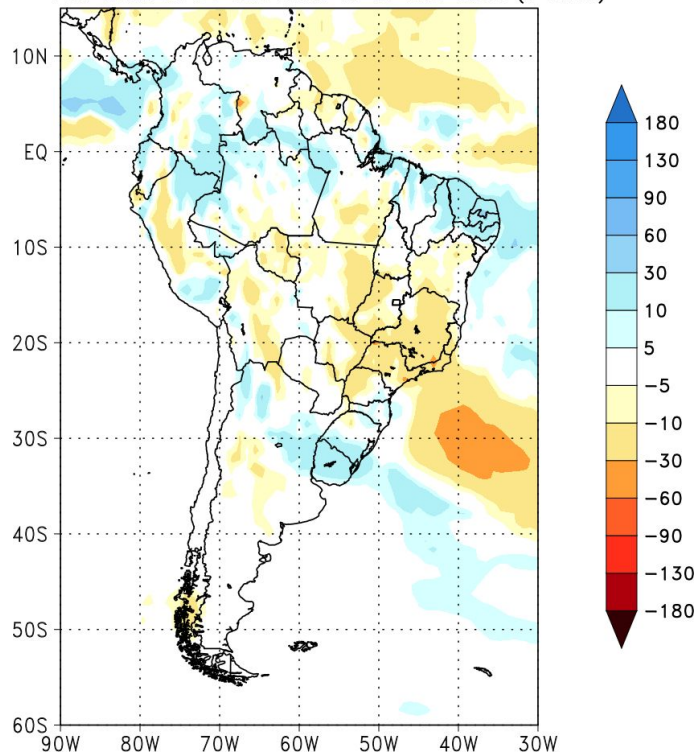
MINISTÉRIO DA
CIÊNCIA, TECNOLOGIA
E INOVAÇÃO

MINISTÉRIO DA
AGRICULTURA E
PECUÁRIA

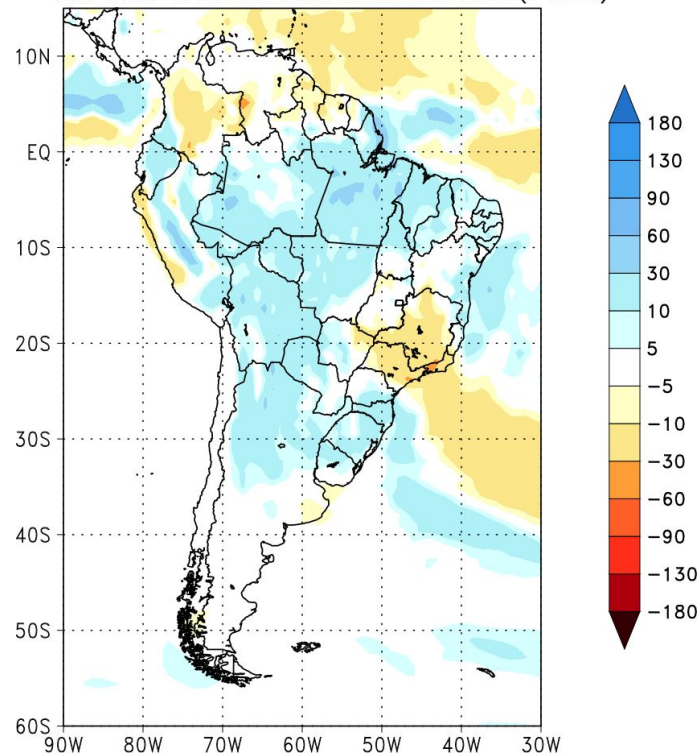
GOVERNO FEDERAL
BRASIL
UNIÃO E RECONSTRUÇÃO

Previsão Subsazonal - Modelo BAM - CPTEC - INPE

CPTEC/INPE (BAM1.2) PRECIPITATION ANOMALY (mm)
FORECAST ISSUED: 07 JAN 2026
FOR WEEK 3: 21 JAN 2026 TO 27 JAN 2026 (7 DAYS)



CPTEC/INPE (BAM1.2) PRECIPITATION ANOMALY (mm)
FORECAST ISSUED: 07 JAN 2026
FOR WEEK 4: 28 JAN 2026 TO 03 FEB 2026 (7 DAYS)



MINISTÉRIO DA
CIÊNCIA, TECNOLOGIA
E INOVAÇÃO

MINISTÉRIO DA
AGRICULTURA E
PECUÁRIA

GOVERNO FEDERAL
BRASIL
UNIÃO E RECONSTRUÇÃO

3. PREVISÃO CLIMÁTICA SAZONAL (TRIMESTRAL)



MINISTÉRIO DA
CIÊNCIA, TECNOLOGIA
E INOVAÇÃO

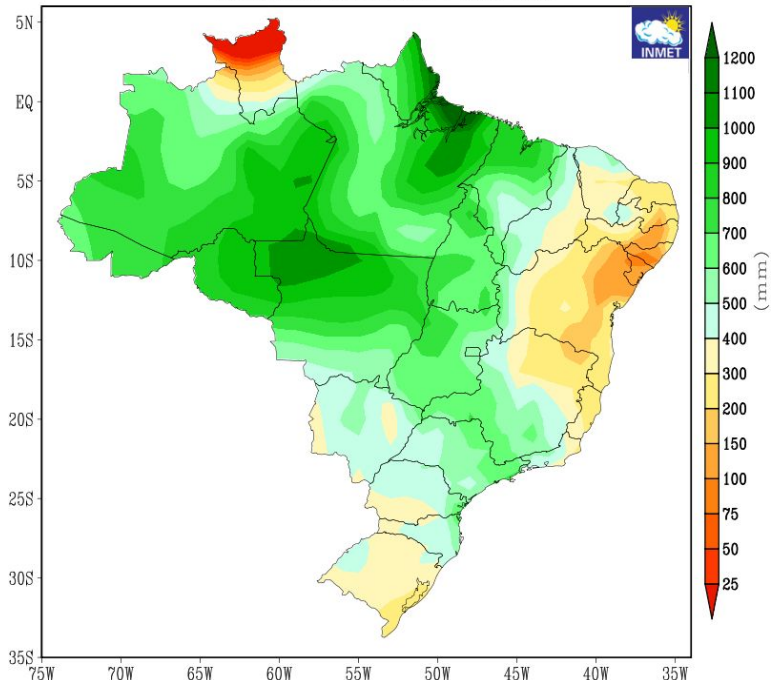
MINISTÉRIO DA
AGRICULTURA E
PECUÁRIA



CLIMATOLOGIA (1981-2010) PARA O TRIMESTRE JAN-FEV-MAR

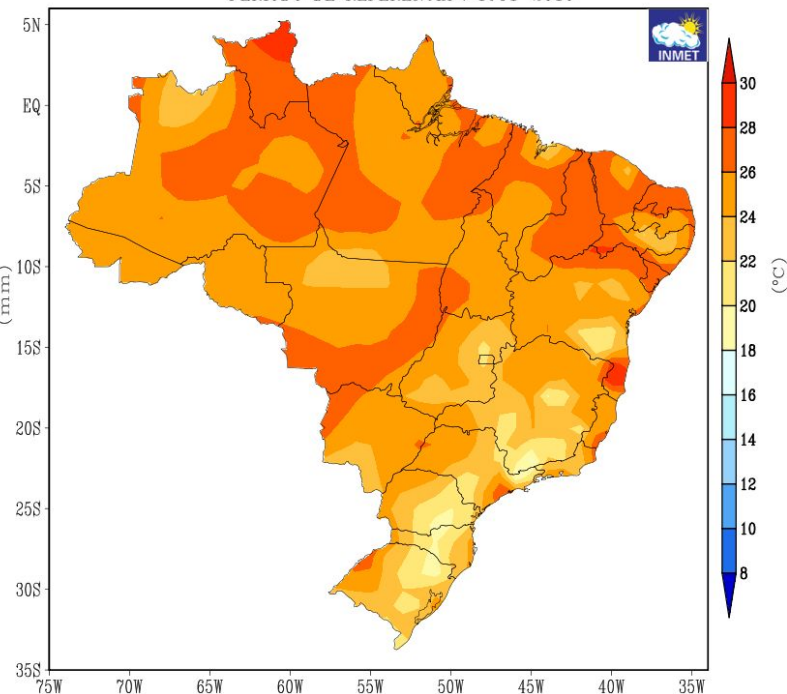
Precipitação

LIMITE INFERIOR DA FAIXA NORMAL DE PRECIPITAÇÃO (PERCENTIL 33%)
TRIMESTRE JANEIRO-FEVEREIRO-MARÇO
PERÍODO DE REFERÊNCIA : 1981-2010



Temperatura

LIMITE INFERIOR DA FAIXA NORMAL DE TEMPERATURA MÉDIA (PERCENTIL 33%)
TRIMESTRE JANEIRO-FEVEREIRO-MARÇO
PERÍODO DE REFERÊNCIA : 1981-2010



MINISTÉRIO DA
CIÊNCIA, TECNOLOGIA
E INOVAÇÃO

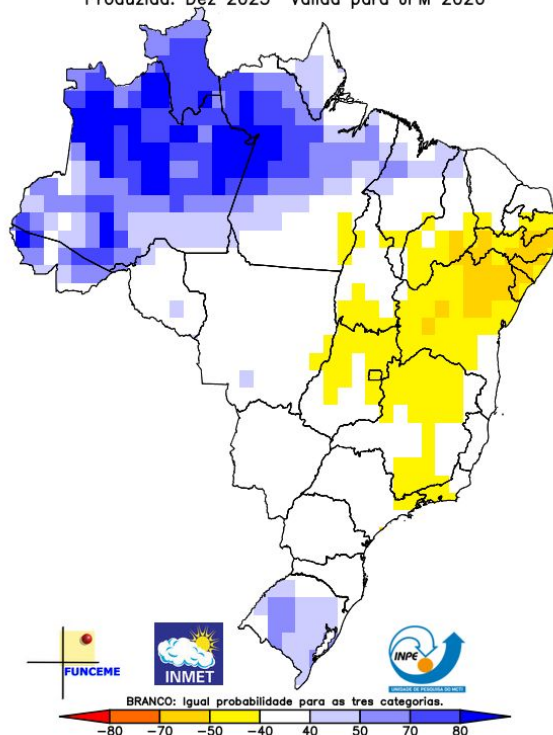
MINISTÉRIO DA
AGRICULTURA E
PECUÁRIA

GOVERNO DO

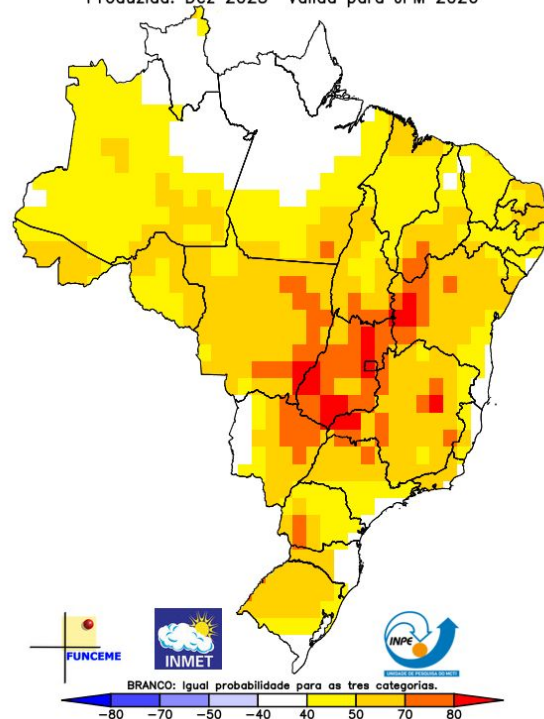
BRASIL
DO LADO DO POVO BRASILEIRO

PREVISÃO EM CONJUNTO PARA O TRIMESTRE JAN-FEV-MAR/26

Multi-modelo CPTEC/INMET/FUNCEME
Probab. tercil mais provável: Precip. (%)
Produzida: Dez 2025 Válida para JFM 2026



Multi-modelo CPTEC/INMET/FUNCEME
Probab. tercil mais provável: Temp. 2m (%)
Produzida: Dez 2025 Válida para JFM 2026

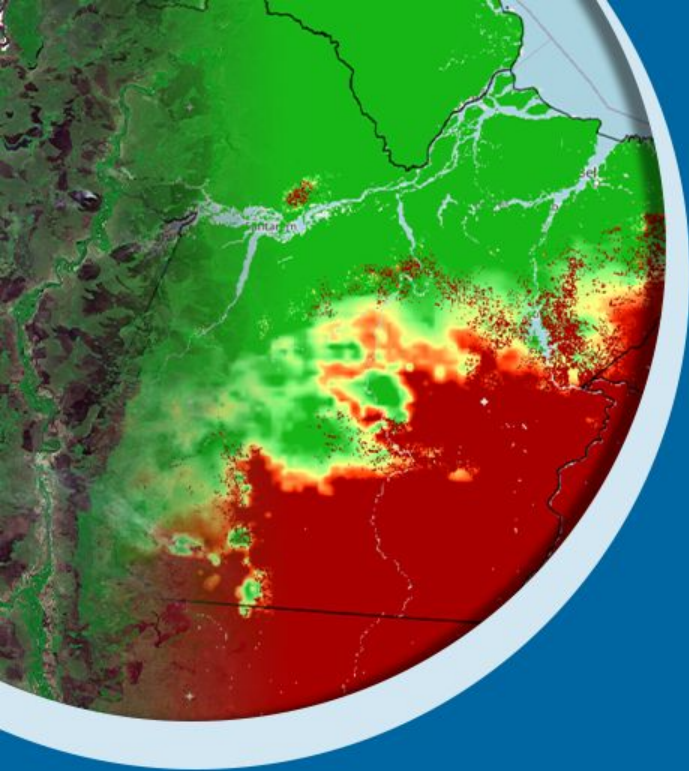


MINISTÉRIO DA
CIÊNCIA, TECNOLOGIA
E INOVAÇÃO

MINISTÉRIO DA
AGRICULTURA E
PECUÁRIA

GOVERNO DO

BRASIL
DO LADO DO POVO BRASILEIRO



Obrigado pela atenção!

diogo.arsego@inpe.br



MINISTÉRIO DA
CIÊNCIA, TECNOLOGIA
E INOVAÇÃO

MINISTÉRIO DA
AGRICULTURA E
PECUÁRIA

GOVERNO FEDERAL
BRASIL
UNIÃO E RECONSTRUÇÃO