

# Reunião de Avaliação das Condições Hidrometeorológicas da Bacia do Rio Doce



29 de janeiro de 2025

MINISTÉRIO DA  
CIÊNCIA, TECNOLOGIA  
E INOVAÇÃO

MINISTÉRIO DA  
AGRICULTURA E  
PECUÁRIA



# Localização



MINISTÉRIO DA  
CIÊNCIA, TECNOLOGIA  
E INOVAÇÃO

MINISTÉRIO DA  
AGRICULTURA E  
PECUÁRIA

GOVERNO FEDERAL  
**BRASIL**  
UNIÃO E RECONSTRUÇÃO

# 1.Diagnóstico

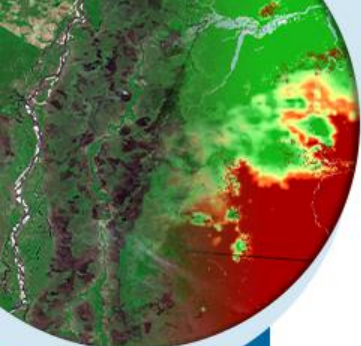


MINISTÉRIO DA  
CIÊNCIA, TECNOLOGIA  
E INOVAÇÃO

MINISTÉRIO DA  
AGRICULTURA E  
PECUÁRIA



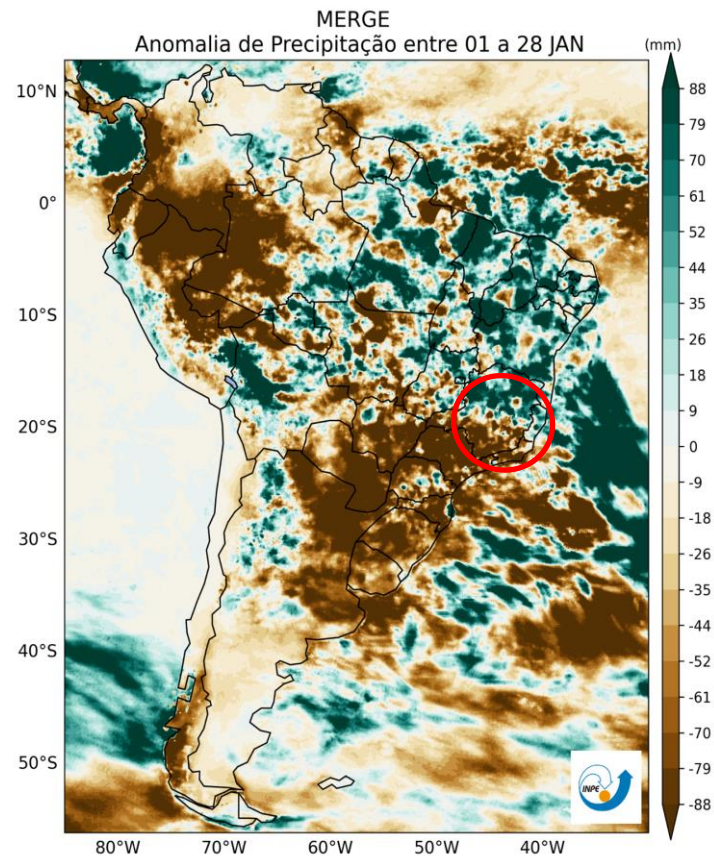
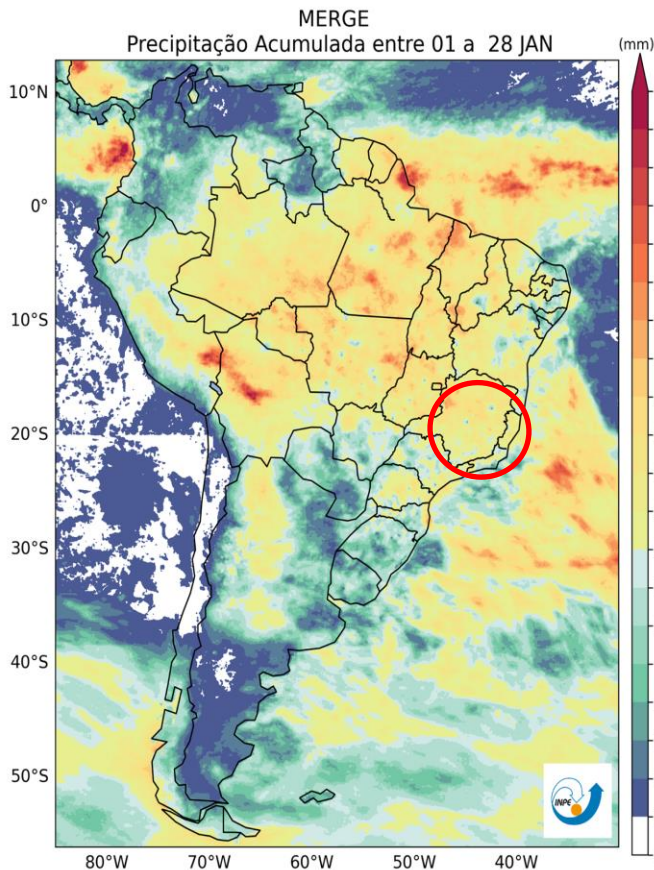
# PRECIPITAÇÃO PARCIAL JANEIRO 2025



MINISTÉRIO DA  
CIÊNCIA, TECNOLOGIA  
E INOVAÇÃO

MINISTÉRIO DA  
AGRICULTURA E  
PECUÁRIA

GOVERNO FEDERAL  
**BRASIL**  
UNIÃO E RECONSTRUÇÃO





# Previsão para as próximas semanas

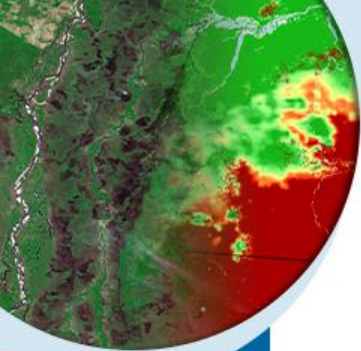


MINISTÉRIO DA  
CIÊNCIA, TECNOLOGIA  
E INOVAÇÃO

MINISTÉRIO DA  
AGRICULTURA E  
PECUÁRIA



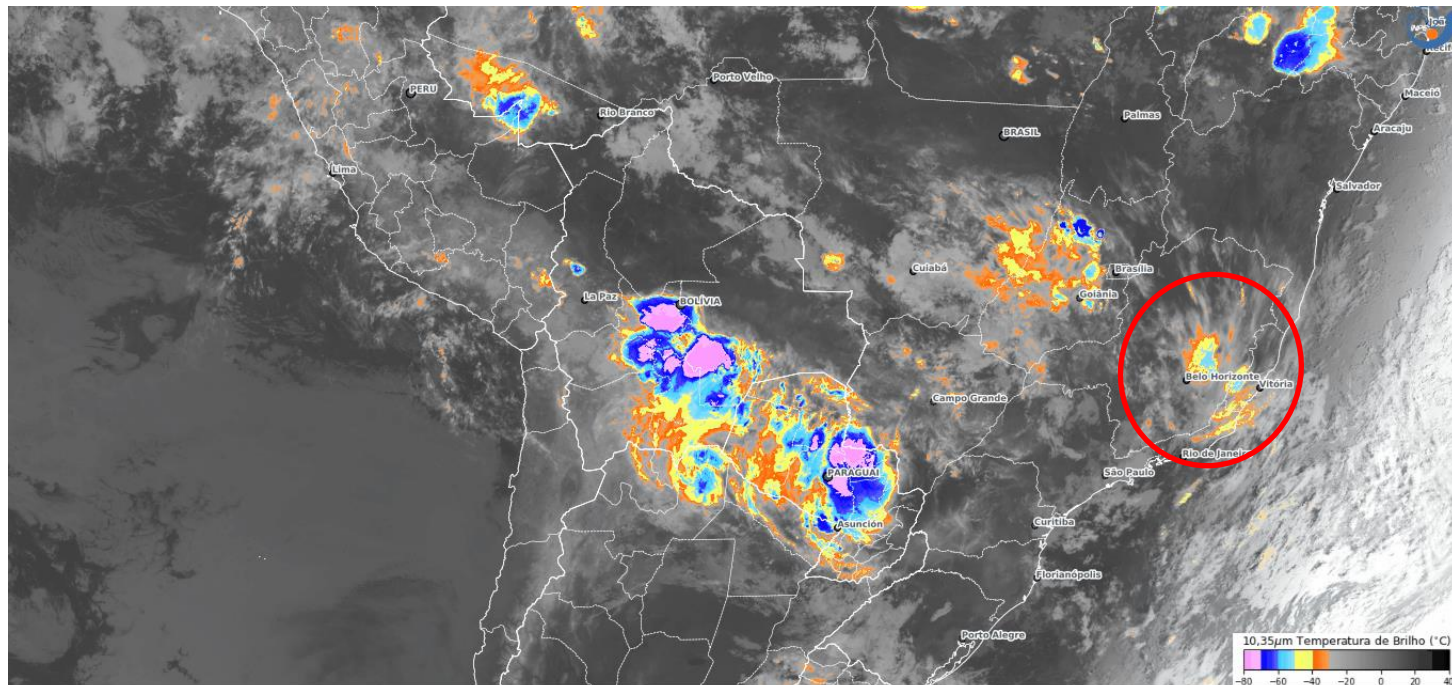
# Imagens de satélite GOES-16 DO DIA 29/01/25



MINISTÉRIO DA  
CIÊNCIA, TECNOLOGIA  
E INOVAÇÃO

MINISTÉRIO DA  
AGRICULTURA E  
PECUÁRIA

GOVERNO FEDERAL  
**BRASIL**  
UNIÃO E RECONSTRUÇÃO



29/01/2025 09:00 UTC | DISSM/CPTEC/INPE

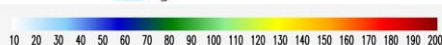
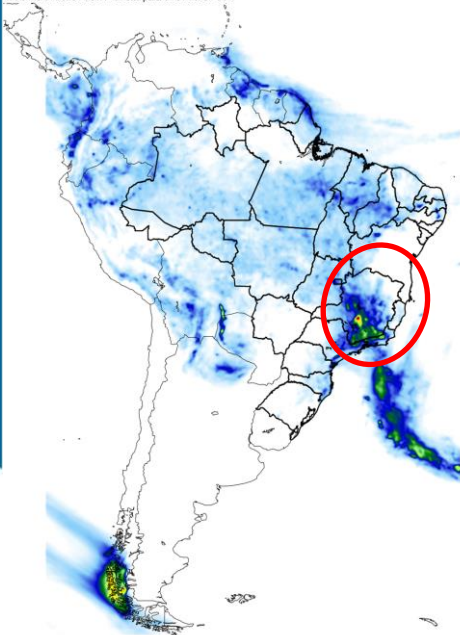
# Previsão para os próximos dias - Multimodelo CPTEC/INPE

30/01 21h  
quinta-feira

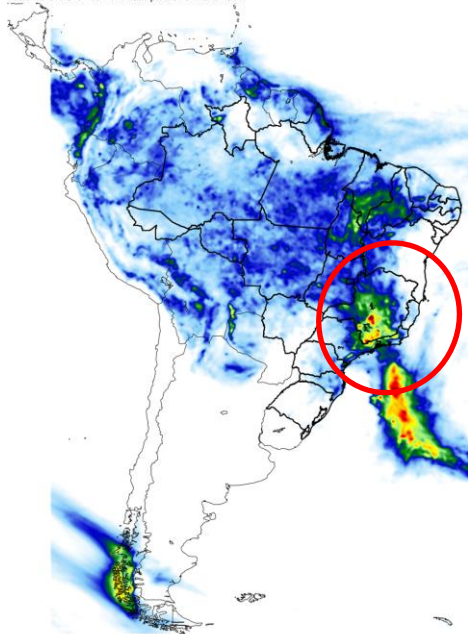
31/01 21h  
sexta-feira

01/02 21h  
sábado

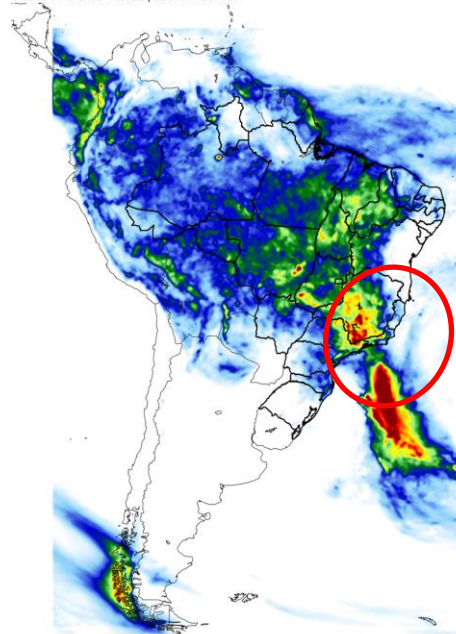
SMEC Precipitação acumulada (mm)  
Início: 29/01/2025 - 00z Previsão para 31/01/2025 - 00z



SMEC Precipitação acumulada (mm)  
Início: 29/01/2025 - 00z Previsão para 01/02/2025 - 00z



SMEC Precipitação acumulada (mm)  
Início: 29/01/2025 - 00z Previsão para 02/02/2025 - 00z



MINISTÉRIO DA  
CIÊNCIA, TECNOLOGIA  
E INOVAÇÃO

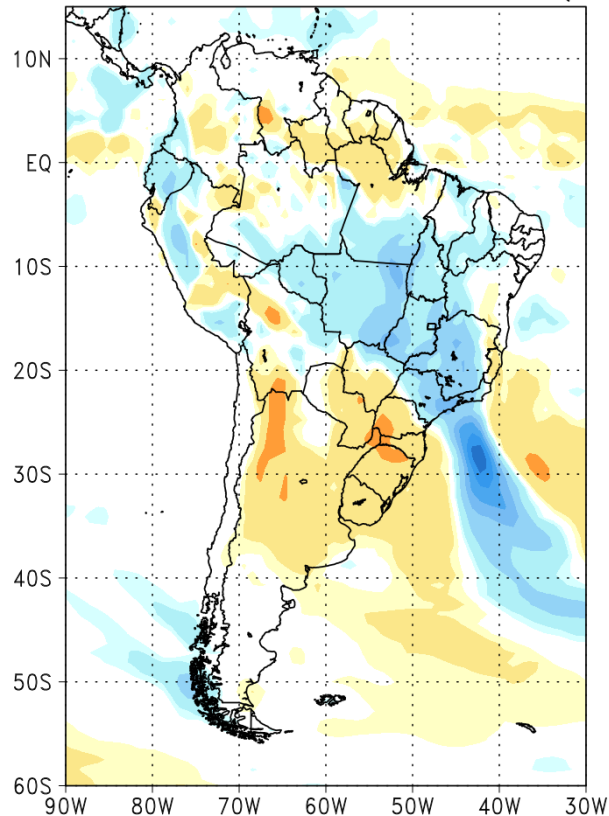
MINISTÉRIO DA  
AGRICULTURA E  
PECUÁRIA

GOVERNO FEDERAL  
**BRASIL**  
UNIÃO E RECONSTRUÇÃO

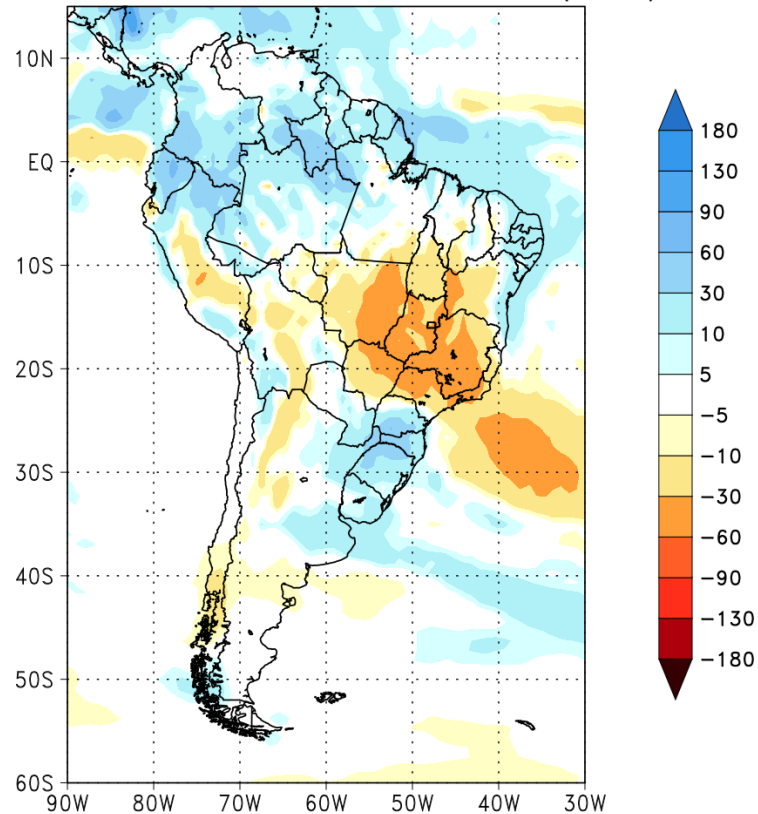


# Previsão Subsazonal - Modelo BAM - CPTEC - INPE

CPTEC/INPE (BAM1.2) PRECIPITATION ANOMALY (mm)  
FORECAST ISSUED: 29 JAN 2025  
FOR WEEK 1: 29 JAN 2025 TO 04 FEB 2025 (7 DAYS)



CPTEC/INPE (BAM1.2) PRECIPITATION ANOMALY (mm)  
FORECAST ISSUED: 29 JAN 2025  
FOR WEEK 2: 05 FEB 2025 TO 11 FEB 2025 (7 DAYS)



MINISTÉRIO DA  
CIÊNCIA, TECNOLOGIA  
E INOVAÇÃO

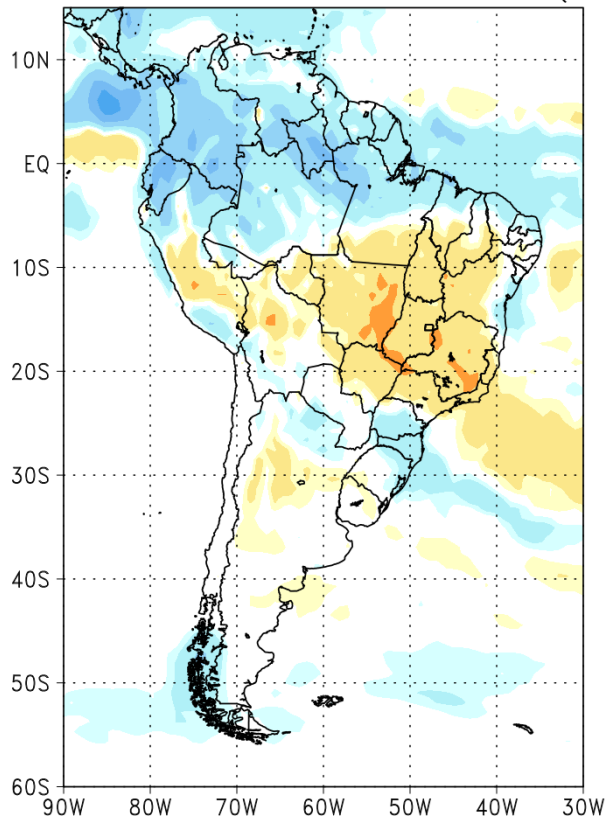
MINISTÉRIO DA  
AGRICULTURA E  
PECUÁRIA

GOVERNO FEDERAL  
**BRASIL**  
UNIÃO E RECONSTRUÇÃO

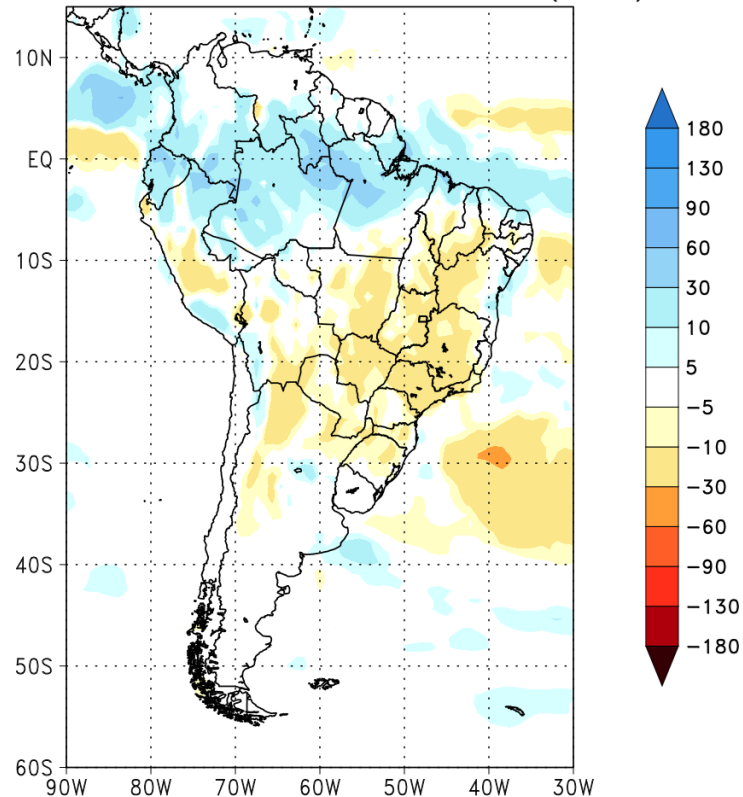


# Previsão Subsazonal - Modelo BAM - CPTEC - INPE

CPTEC/INPE (BAM1.2) PRECIPITATION ANOMALY (mm)  
FORECAST ISSUED: 29 JAN 2025  
FOR WEEK 3: 12 FEB 2025 TO 18 FEB 2025 (7 DAYS)



CPTEC/INPE (BAM1.2) PRECIPITATION ANOMALY (mm)  
FORECAST ISSUED: 29 JAN 2025  
FOR WEEK 4: 19 FEB 2025 TO 25 FEB 2025 (7 DAYS)



MINISTÉRIO DA  
CIÊNCIA, TECNOLOGIA  
E INOVAÇÃO

MINISTÉRIO DA  
AGRICULTURA E  
PECUÁRIA



# 3. PREVISÃO CLIMÁTICA SAZONAL



MINISTÉRIO DA  
CIÊNCIA, TECNOLOGIA  
E INOVAÇÃO

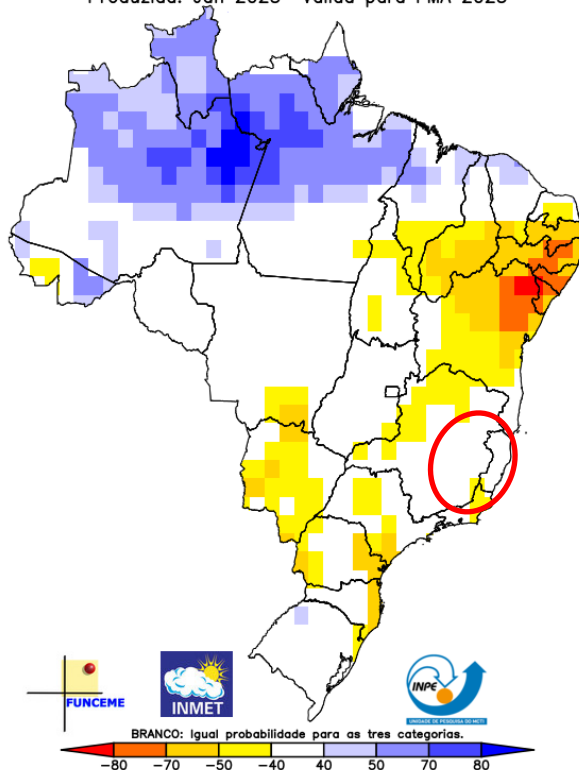
MINISTÉRIO DA  
AGRICULTURA E  
PECUÁRIA



# PREVISÃO EM CONJUNTO PARA FEV-MAR-ABR/25

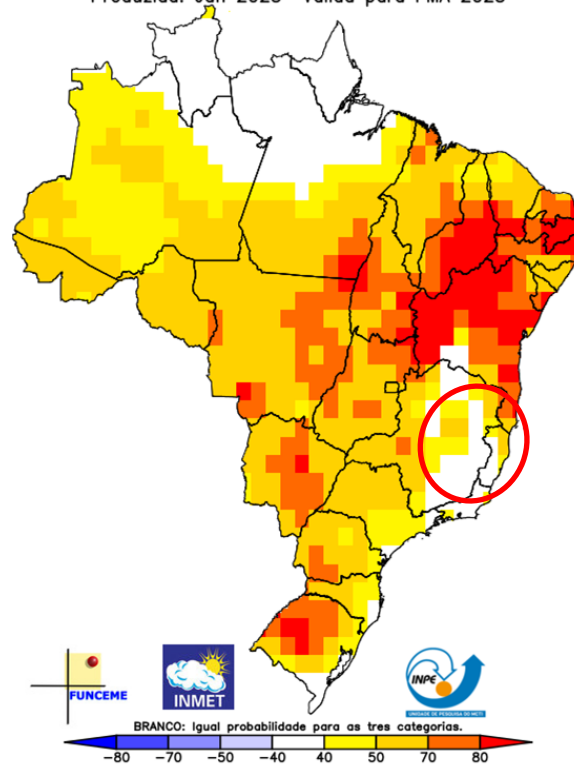
## Precipitação

Multi-modelo CPTEC/INMET/FUNCEME  
Probab. tercil mais provável: Precip. (%)  
Produzida: Jan 2025 Valida para FMA 2025



## Temperatura

Multi-modelo CPTEC/INMET/FUNCEME  
Probab. tercil mais provável: Temp. 2m (%)  
Produzida: Jan 2025 Valida para FMA 2025



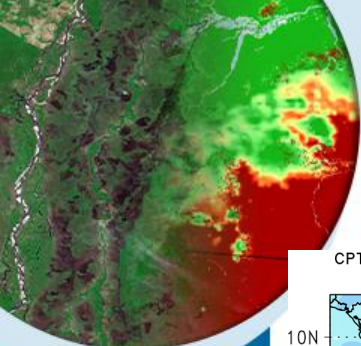
MINISTÉRIO DA  
CIÊNCIA, TECNOLOGIA  
E INOVAÇÃO

MINISTÉRIO DA  
AGRICULTURA E  
PECUÁRIA

GOVERNO FEDERAL  
**BRASIL**  
UNIÃO E RECONSTRUÇÃO



# PREVISÃO MENSAL MODELO BAM-INPE

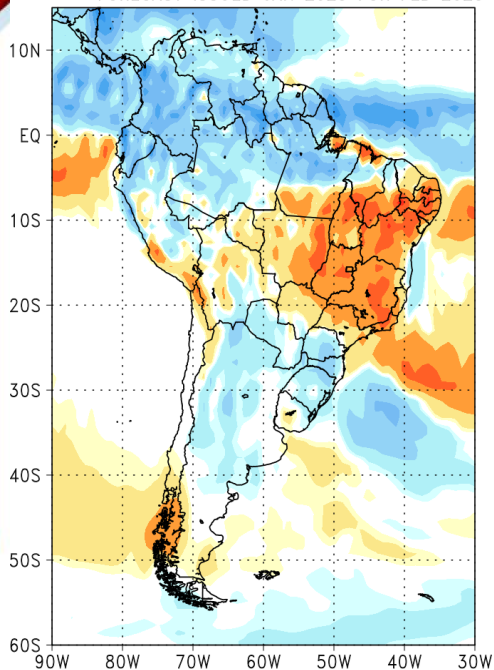


MINISTÉRIO DA  
CIÊNCIA, TECNOLOGIA  
E INOVAÇÃO

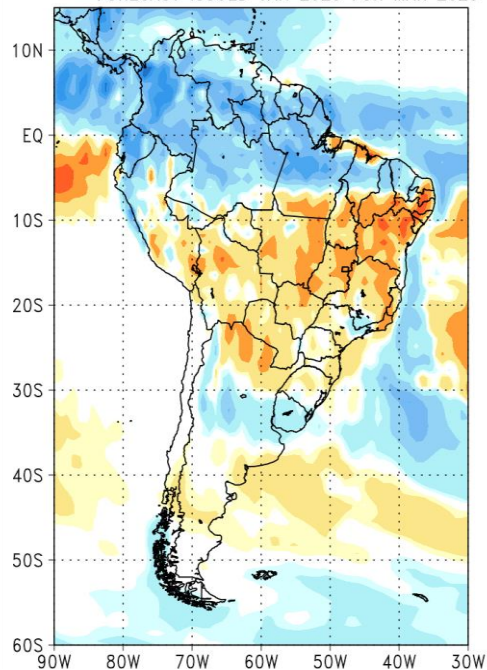
MINISTÉRIO DA  
AGRICULTURA E  
PECUÁRIA



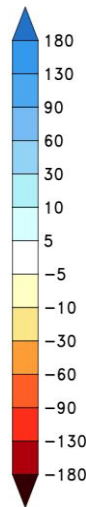
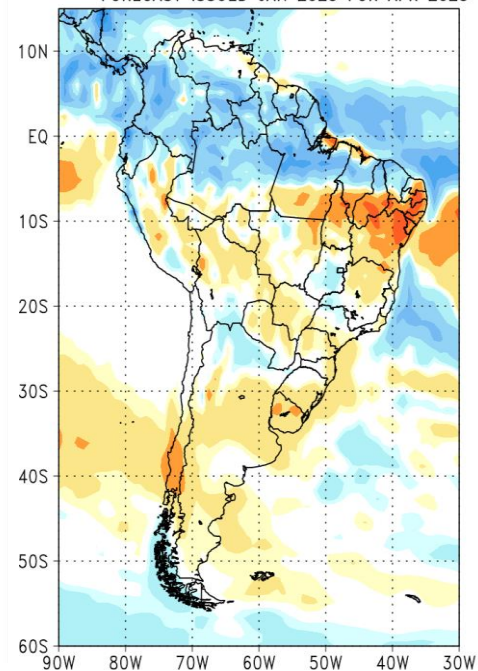
CPTEC/INPE (BAM1.2) PRECIPITATION ANOMALY (mm)  
FORECAST ISSUED JAN 2025 FOR FEB 2025

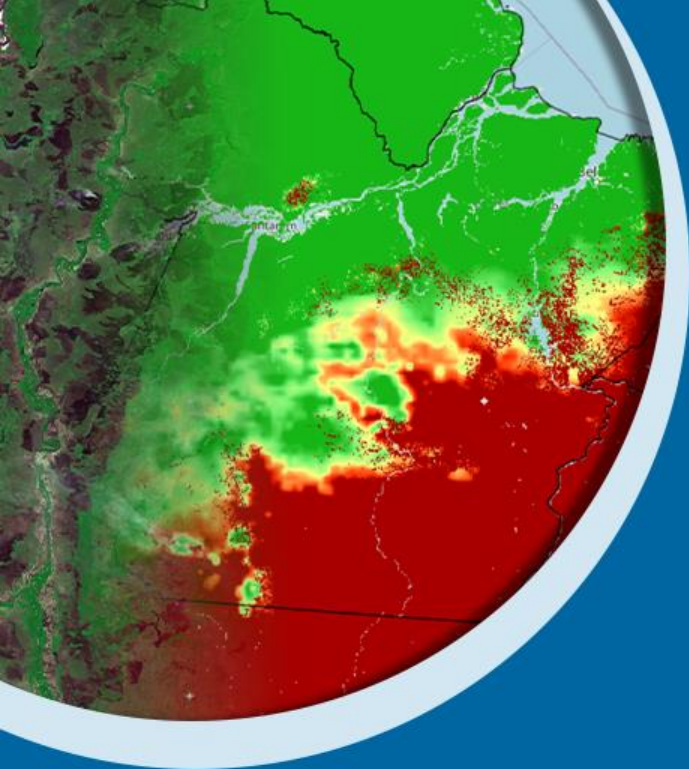


CPTEC/INPE (BAM1.2) PRECIPITATION ANOMALY (mm)  
FORECAST ISSUED JAN 2025 FOR MAR 2025



CPTEC/INPE (BAM1.2) PRECIPITATION ANOMALY (mm)  
FORECAST ISSUED JAN 2025 FOR APR 2025





# Obrigada pela atenção!



MINISTÉRIO DA  
CIÊNCIA, TECNOLOGIA  
E INOVAÇÃO

MINISTÉRIO DA  
AGRICULTURA E  
PECUÁRIA

