

11ª Reunião de Acompanhamento do Sistema Hídrico do Rio Paranapanema

Marília Nascimento



30 de novembro de 2023

MINISTÉRIO DA
CIÊNCIA, TECNOLOGIA
E INOVAÇÃO

MINISTÉRIO DA
AGRICULTURA E
PECUÁRIA

MINISTÉRIO DA
DEFESA

GOVERNO FEDERAL
BRASIL
UNIÃO E RECONSTRUÇÃO

Localização



MINISTÉRIO DA
CIÊNCIA, TECNOLOGIA
E INOVAÇÃO

MINISTÉRIO DA
AGRICULTURA E
PECUÁRIA

MINISTÉRIO DA
DEFESA

GOVERNO FEDERAL
BRASIL
UNIÃO E RECONSTRUÇÃO

1. Diagnóstico



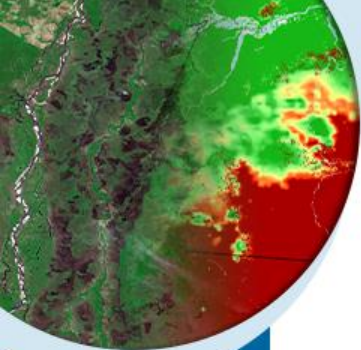
MINISTÉRIO DA
CIÊNCIA, TECNOLOGIA
E INOVAÇÃO

MINISTÉRIO DA
AGRICULTURA E
PECUÁRIA

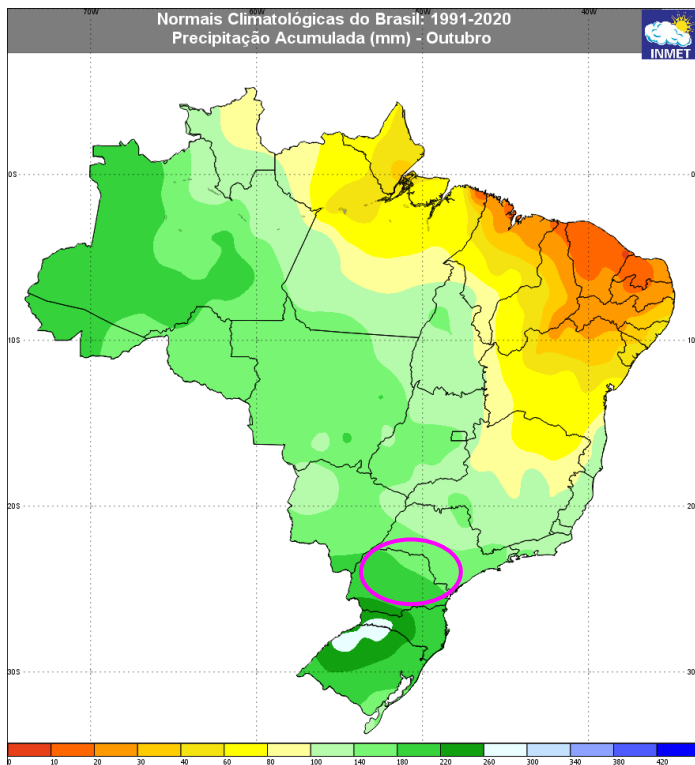
MINISTÉRIO DA
DEFESA

GOVERNO FEDERAL
BRASIL
UNIÃO E RECONSTRUÇÃO

CLIMATOLOGIA DE PRECIPITAÇÃO

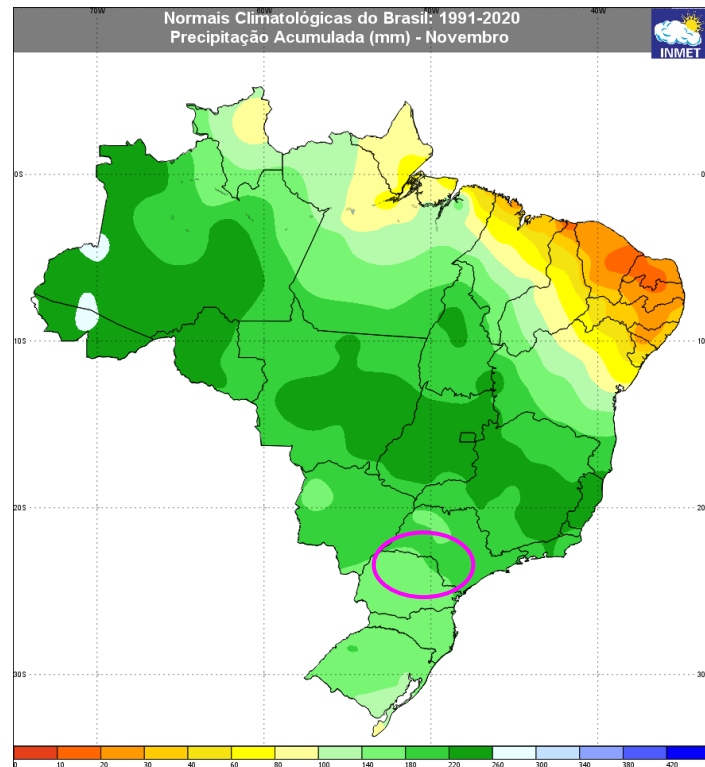


OUTUBRO



~140 a 220 mm

NOVEMBRO



~140 a 220 mm



MINISTÉRIO DA
CIÊNCIA, TECNOLOGIA
E INOVAÇÃO

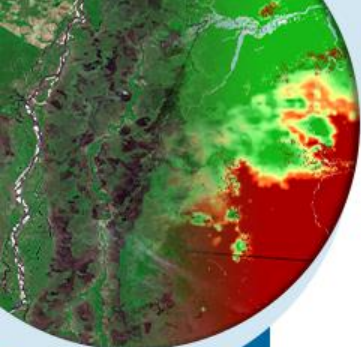
MINISTÉRIO DA
AGRICULTURA E
PECUÁRIA

MINISTÉRIO DA
DEFESA

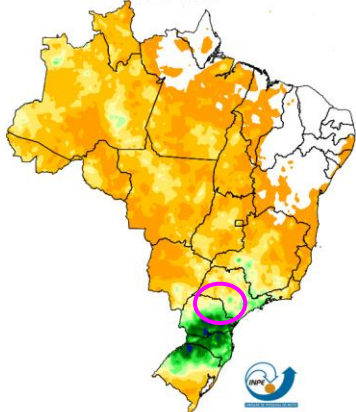


UNião e Reconstrução

ACUMULADO MENSAL – MERGE

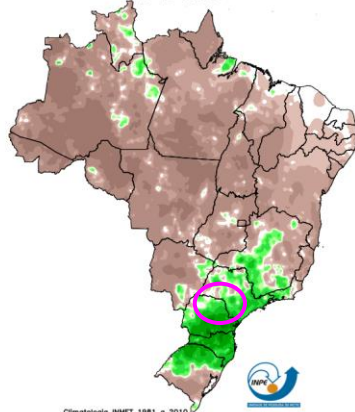


Precipitação observada (Merge)
Out de 2023



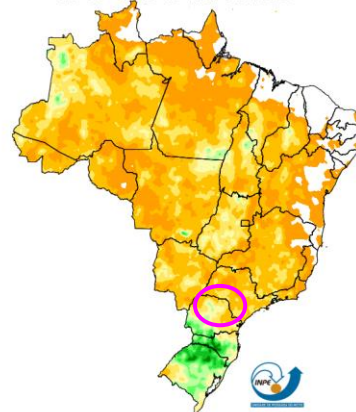
Fonte de dados: IAC, CEMIG, EMA, SIMEPAR, SYNOP, ANA, Centros Regionais + Satélite NASA
10 50 100 150 200 250 300 350 400 450 500 (mm)

Anomalia de Precipitação observada (Merge)
Out de 2023



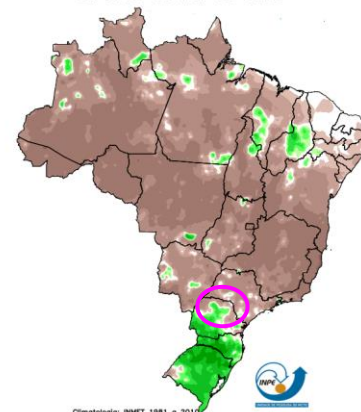
Climatologia INMET 1981 a 2010
Fonte de dados: IAC, CEMIG, EMA, SIMEPAR, SYNOP, ANA, Centros Regionais + Satélite NASA
-400 -300 -200 -100 -50 -25 -10 10 25 50 100 200 300 400 (mm)

Precipitação observada (Merge)
de 01 a 28 de Nov de 2023



Fonte de dados: IAC, CEMIG, EMA, SIMEPAR, SYNOP, ANA, Centros Regionais + Satélite NASA
10 50 100 150 200 250 300 350 400 450 500 (mm)

Anomalia de Precipitação observada (Merge)
01 a 28 de Nov de 2023



Climatologia: INMET 1981 a 2010
Fonte de dados: IAC, CEMIG, EMA, SIMEPAR, SYNOP, ANA, Centros Regionais + Satélite NASA
-400 -300 -200 -100 -50 -25 -10 10 25 50 100 200 300 400 (mm)

MINISTÉRIO DA
CIÊNCIA, TECNOLOGIA
E INOVAÇÃO

MINISTÉRIO DA
AGRICULTURA E
PECUÁRIA

MINISTÉRIO DA
DEFESA

GOVERNO FEDERAL

UNIÃO E RECONSTRUÇÃO

2. Previsão para os próximos dias e semanas



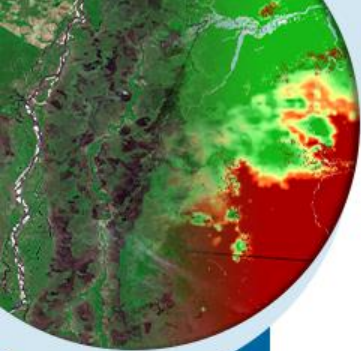
MINISTÉRIO DA
CIÊNCIA, TECNOLOGIA
E INOVAÇÃO

MINISTÉRIO DA
AGRICULTURA E
PECUÁRIA

MINISTÉRIO DA
DEFESA

GOVERNO FEDERAL
BRASIL
UNIÃO E RECONSTRUÇÃO

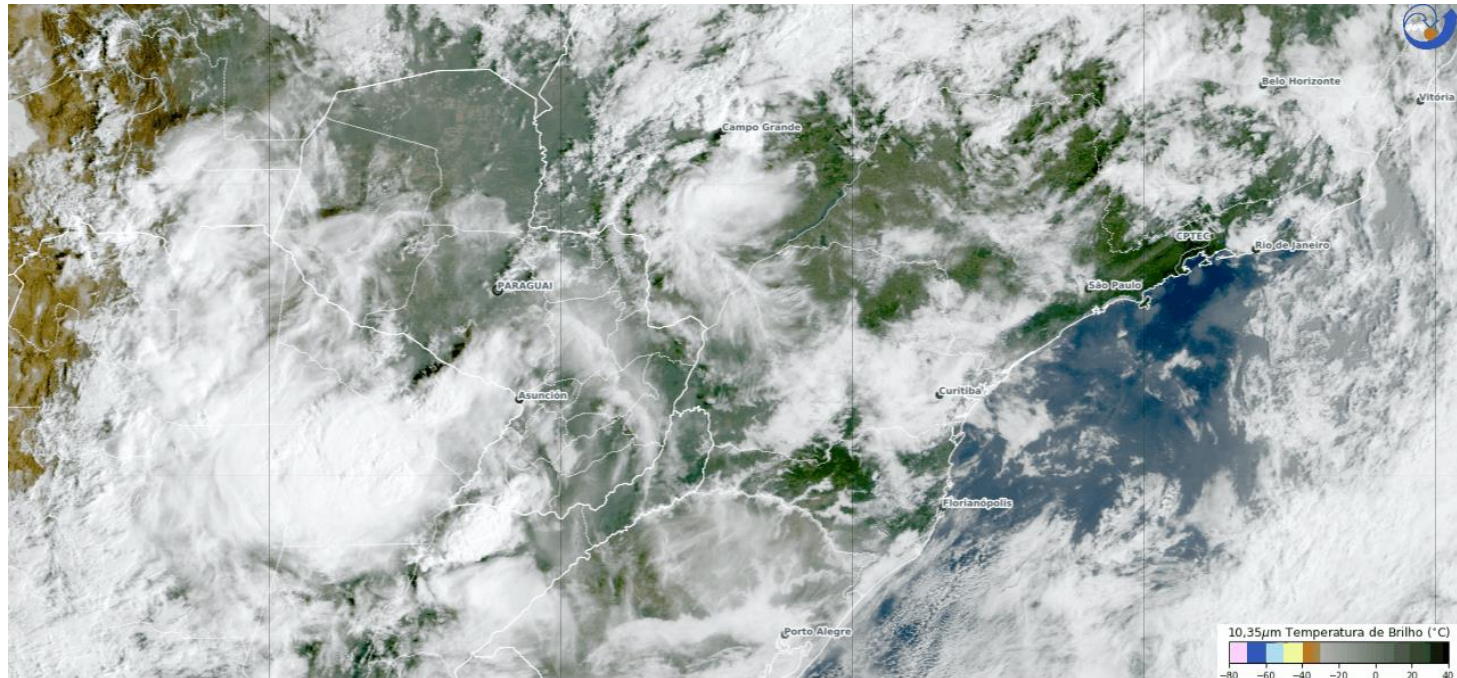
Imagem de satélite GOES-16 30/11/2023 entre 10:30 e 16:30 UTC



MINISTÉRIO DA
CIÊNCIA, TECNOLOGIA
E INOVAÇÃO

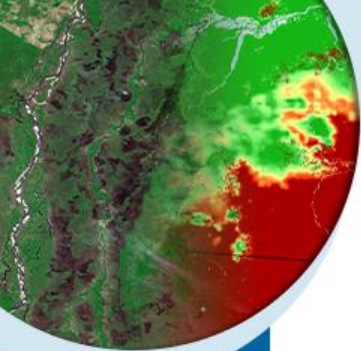
MINISTÉRIO DA
AGRICULTURA E
PECUÁRIA

MINISTÉRIO DA
DEFESA

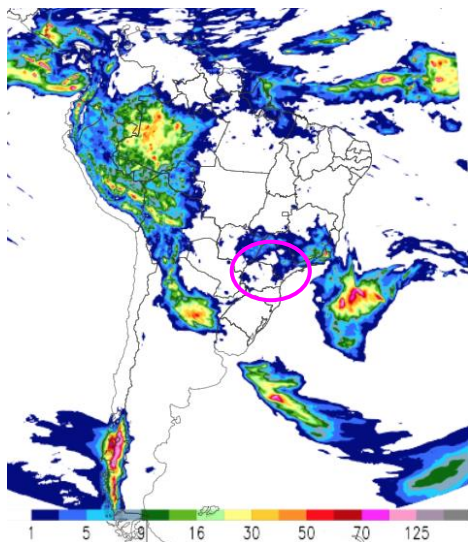


30/11/2023 10:40 UTC | DISSM/CPTEC/INPE

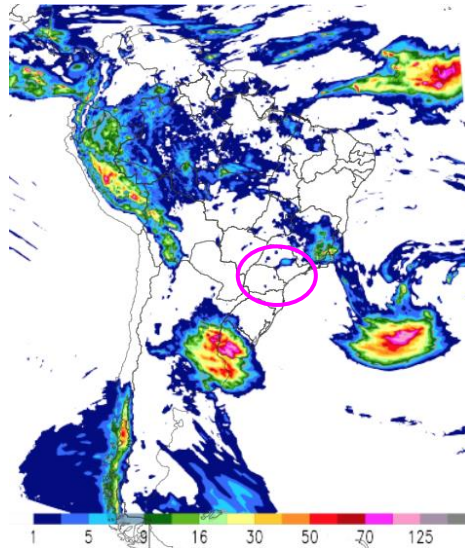
PREVISÃO DE PRECIPITAÇÃO ACUMULADA EM 24 HORAS



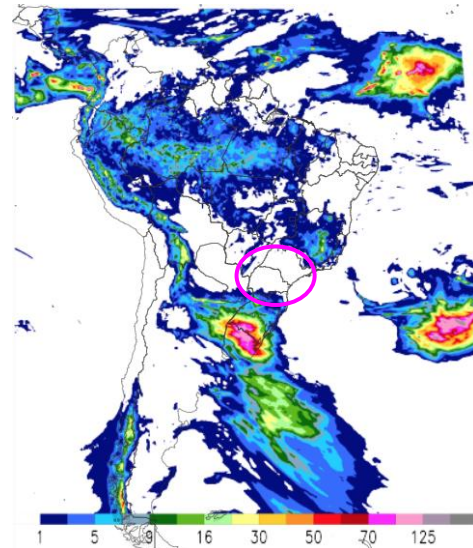
30/11 às 00UTC



01/12 às 00UTC



02/12 às 00UTC



INMET



INPE

INSTITUTO NACIONAL DE PESQUISAS ESPACIAIS



MINISTÉRIO DA
CIÊNCIA, TECNOLOGIA
E INOVAÇÃO

MINISTÉRIO DA
AGRICULTURA E
PECUÁRIA

MINISTÉRIO DA
DEFESA

GOVERNO FEDERAL



UNIÃO E RECONSTRUÇÃO

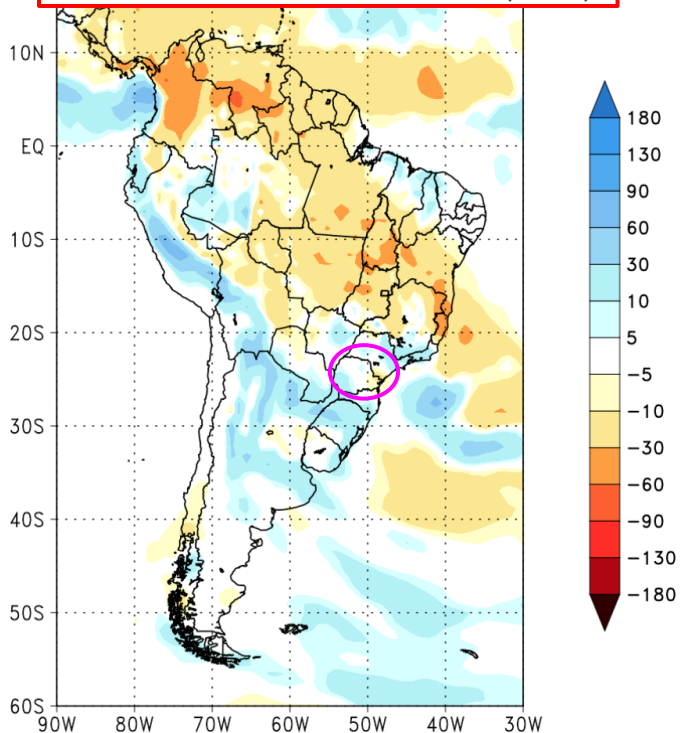
PREVISÃO SUBSAZONAL INPE

Previsão para 1ª e 2ª semanas

CPTEC/INPE (BAM1.2) PRECIPITATION ANOMALY (mm)

FORECAST ISSUED: 29 NOV 2023

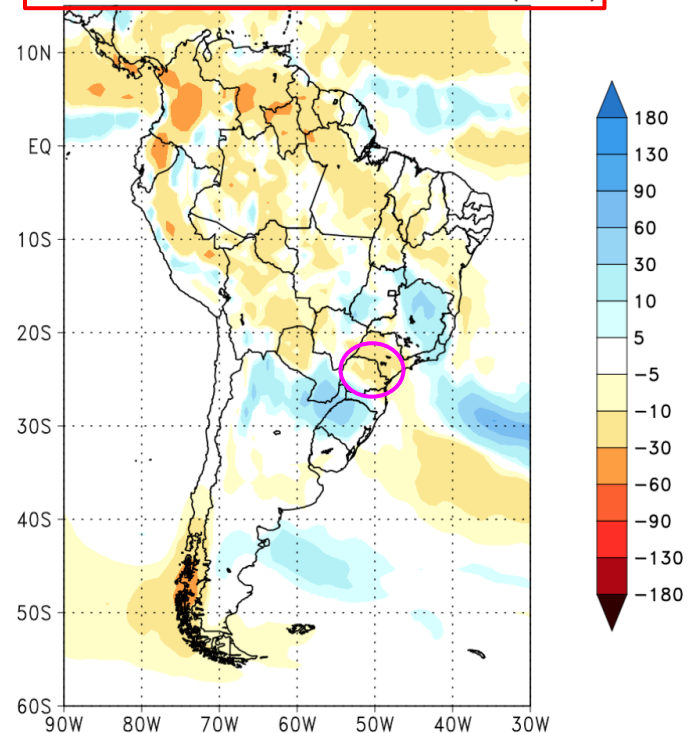
FOR WEEK 1: 29 NOV 2023 TO 05 DEC 2023 (7 DAYS)



CPTEC/INPE (BAM1.2) PRECIPITATION ANOMALY (mm)

FORECAST ISSUED: 29 NOV 2023

FOR WEEK 2: 06 DEC 2023 TO 12 DEC 2023 (7 DAYS)



MINISTÉRIO DA
CIÊNCIA, TECNOLOGIA
E INOVAÇÃO

MINISTÉRIO DA
AGRICULTURA E
PECUÁRIA

MINISTÉRIO DA
DEFESA



UNião e Reconstrução

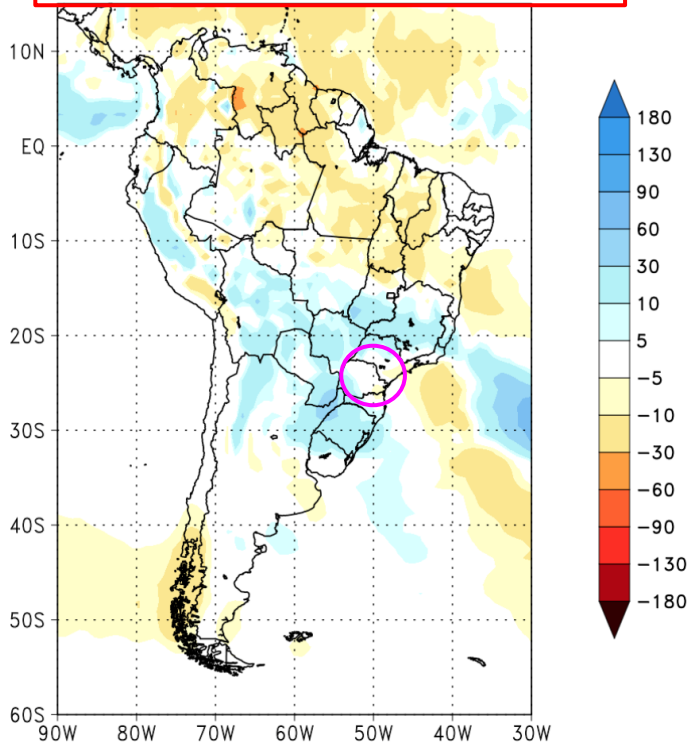
PREVISÃO SUBSAZONAL INPE

Previsão para 3ª E 4ª semanas

CPTEC/INPE (BAM1.2) PRECIPITATION ANOMALY (mm)

FORECAST ISSUED: 29 NOV 2023

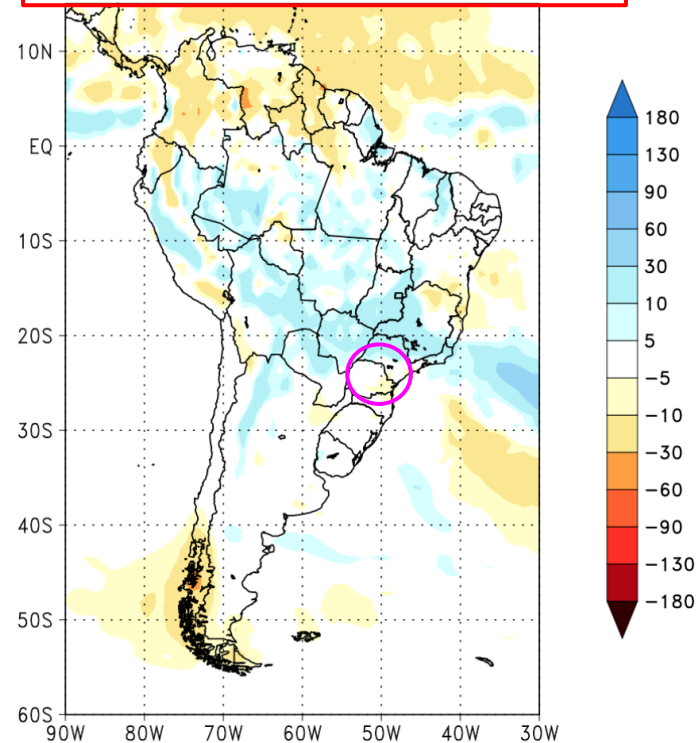
FOR WEEK 3: 13 DEC 2023 TO 19 DEC 2023 (7 DAYS)



CPTEC/INPE (BAM1.2) PRECIPITATION ANOMALY (mm)

FORECAST ISSUED: 29 NOV 2023

FOR WEEK 4: 20 DEC 2023 TO 26 DEC 2023 (7 DAYS)



MINISTÉRIO DA
CIÊNCIA, TECNOLOGIA
E INOVAÇÃO

MINISTÉRIO DA
AGRICULTURA E
PECUÁRIA

MINISTÉRIO DA
DEFESA



UNião e Reconstrução

3. PREVISÃO CLIMÁTICA SAZONAL DJF/2024



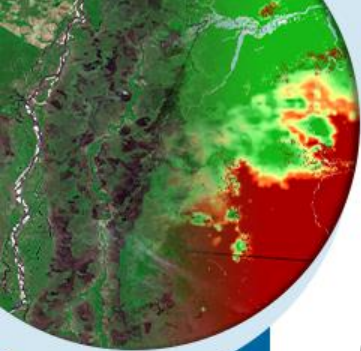
MINISTÉRIO DA
CIÊNCIA, TECNOLOGIA
E INOVAÇÃO

MINISTÉRIO DA
AGRICULTURA E
PECUÁRIA

MINISTÉRIO DA
DEFESA

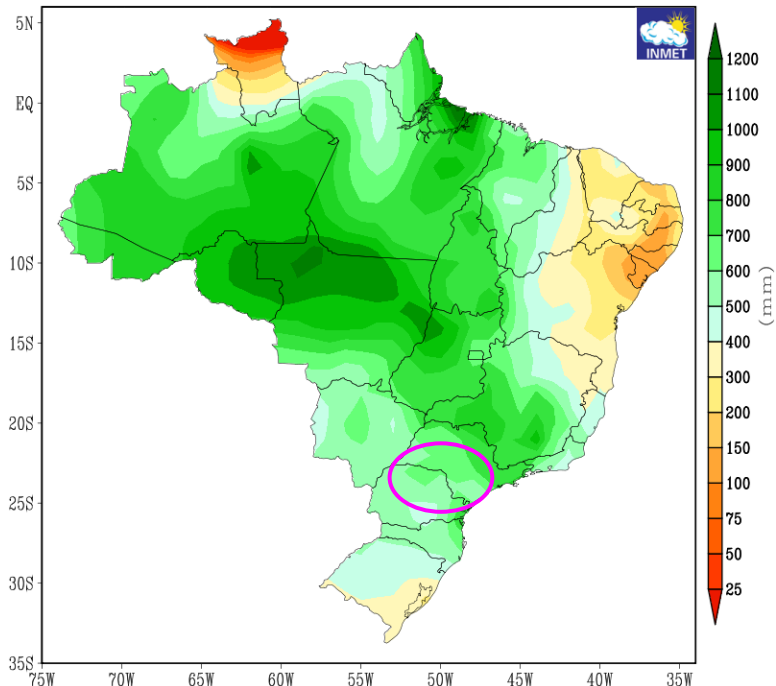
GOVERNO FEDERAL
BRASIL
UNIÃO E RECONSTRUÇÃO

CLIMATOLOGIA PARA DJF



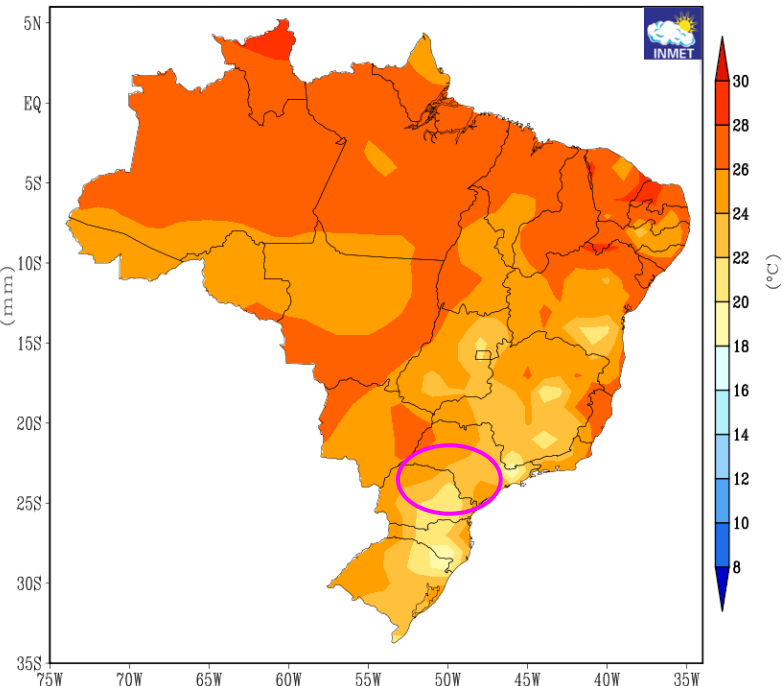
PRECIPITAÇÃO

NORMAL CLIMATOLÓGICA DA PRECIPITAÇÃO
TRIMESTRE DEZEMBRO-JANEIRO-FEVEREIRO
PERÍODO DE REFERÊNCIA : 1981-2010



TEMPERATURA

NORMAL CLIMATOLÓGICA DA TEMPERATURA MÉDIA
TRIMESTRE DEZEMBRO-JANEIRO-FEVEREIRO
PERÍODO DE REFERÊNCIA : 1981-2010



MINISTÉRIO DA
CIÊNCIA, TECNOLOGIA
E INOVAÇÃO

MINISTÉRIO DA
AGRICULTURA E
PECUÁRIA

MINISTÉRIO DA
DEFESA

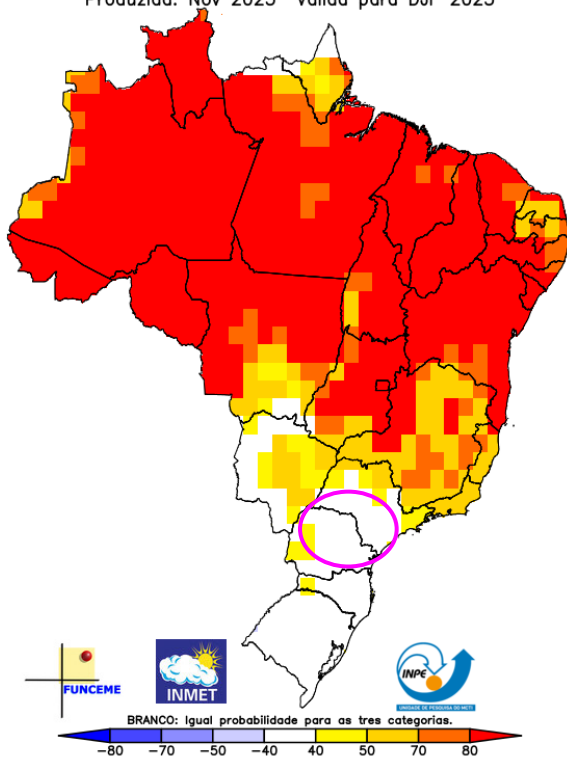


UNião e Reconstrução

PREVISÃO DE PROBABILIDADES DE TEMPERATURA DO AR E PRECIPITAÇÃO NDJ/2024

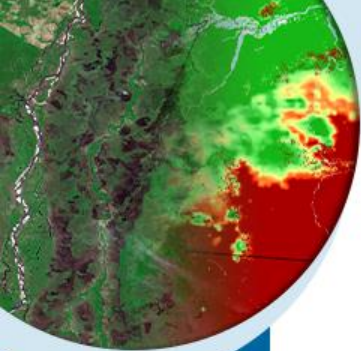
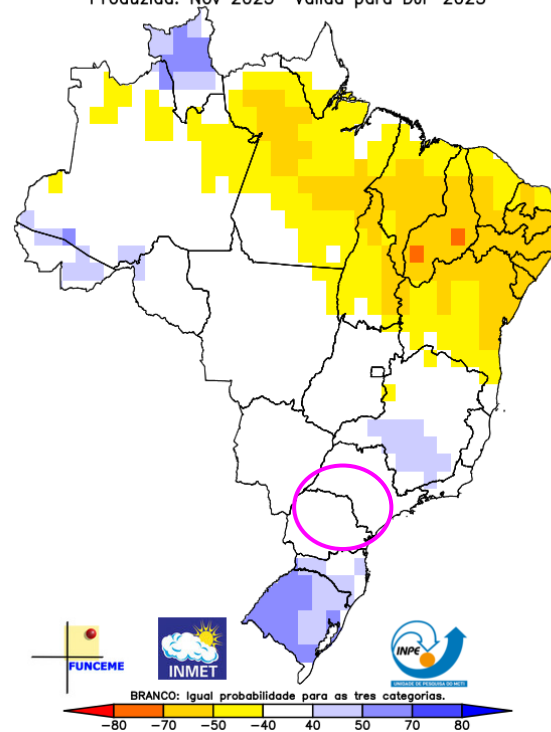
TEMPERATURA

Multi-modelo CPTEC/INMET/FUNCEME
Probab. tercil mais provavel: Temp. 2m (%)
Produzida: Nov 2023 Valida para DJF 2023



PRECIPITAÇÃO

Multi-modelo CPTEC/INMET/FUNCEME
Probab. tercil mais provavel: Precip. (%)
Produzida: Nov 2023 Valida para DJF 2023



MINISTÉRIO DA
CIÊNCIA, TECNOLOGIA
E INOVAÇÃO

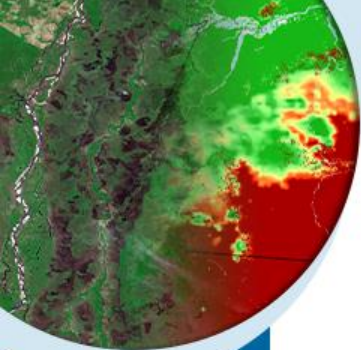
MINISTÉRIO DA
AGRICULTURA E
PECUÁRIA

MINISTÉRIO DA
DEFESA

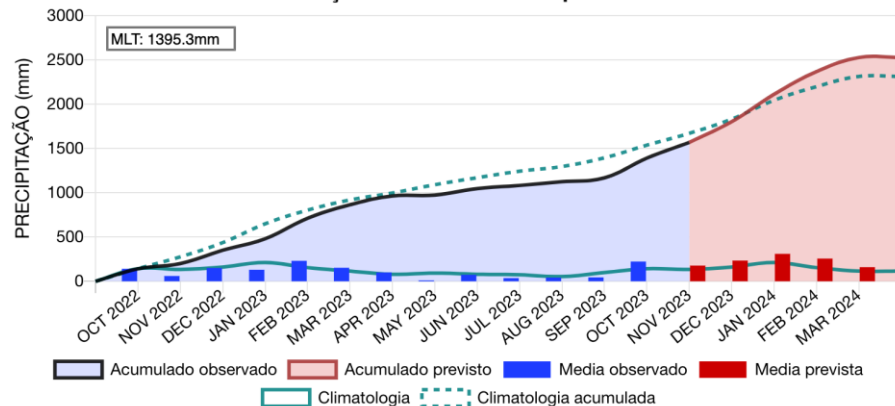


UNião e Reconstrução

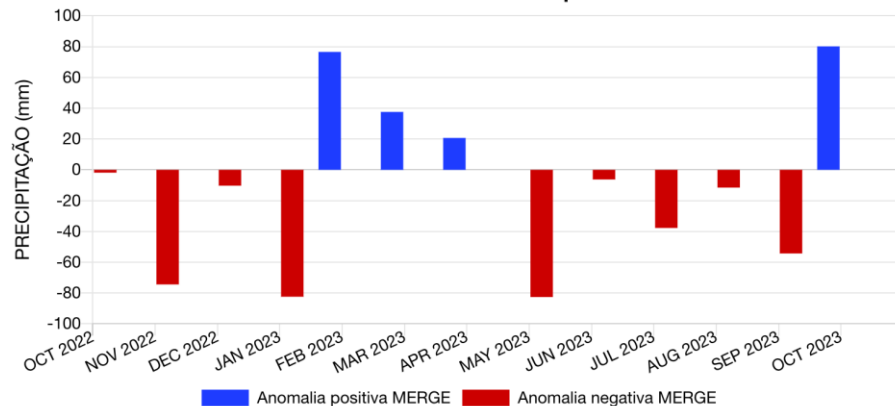
PRECIPITAÇÃO MENSAL NA BACIA DO PARANAPANEMA



Evolução da chuva - Paranapanema



Anomalia da chuva - Paranapanema





Obrigada pela atenção!



MINISTÉRIO DA
CIÊNCIA, TECNOLOGIA
E INOVAÇÃO

MINISTÉRIO DA
AGRICULTURA E
PECUÁRIA

MINISTÉRIO DA
DEFESA

GOVERNO FEDERAL
BRASIL
UNIÃO E RECONSTRUÇÃO