

1ª Reunião de Acompanhamento do Sistema Hídrico do Rio Paranapanema em 2025

FABIO ROCHA
Meteorologista-INPE



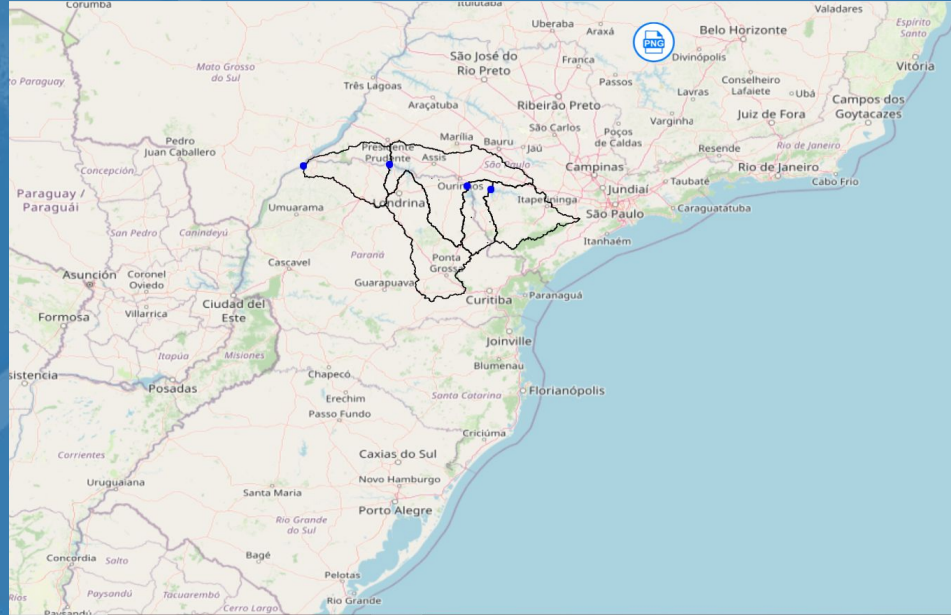
23 de janeiro de 2025.

MINISTÉRIO DA
CIÊNCIA, TECNOLOGIA
E INOVAÇÃO

MINISTÉRIO DA
AGRICULTURA E
PECUÁRIA

GOVERNO FEDERAL
BRASIL
UNIÃO E RECONSTRUÇÃO

Localização



MINISTÉRIO DA
CIÊNCIA, TECNOLOGIA
E INOVAÇÃO

MINISTÉRIO DA
AGRICULTURA E
PECUÁRIA

GOVERNO FEDERAL
BRASIL
UNIÃO E RECONSTRUÇÃO

1.Diagnóstico



MINISTÉRIO DA
CIÊNCIA, TECNOLOGIA
E INOVAÇÃO

MINISTÉRIO DA
AGRICULTURA E
PECUÁRIA

GOVERNO FEDERAL
BRASIL
UNIÃO E RECONSTRUÇÃO

ACUMULADO OUTUBRO, NOVEMBRO E DEZEMBRO DE 2024 - PRECIPITAÇÃO

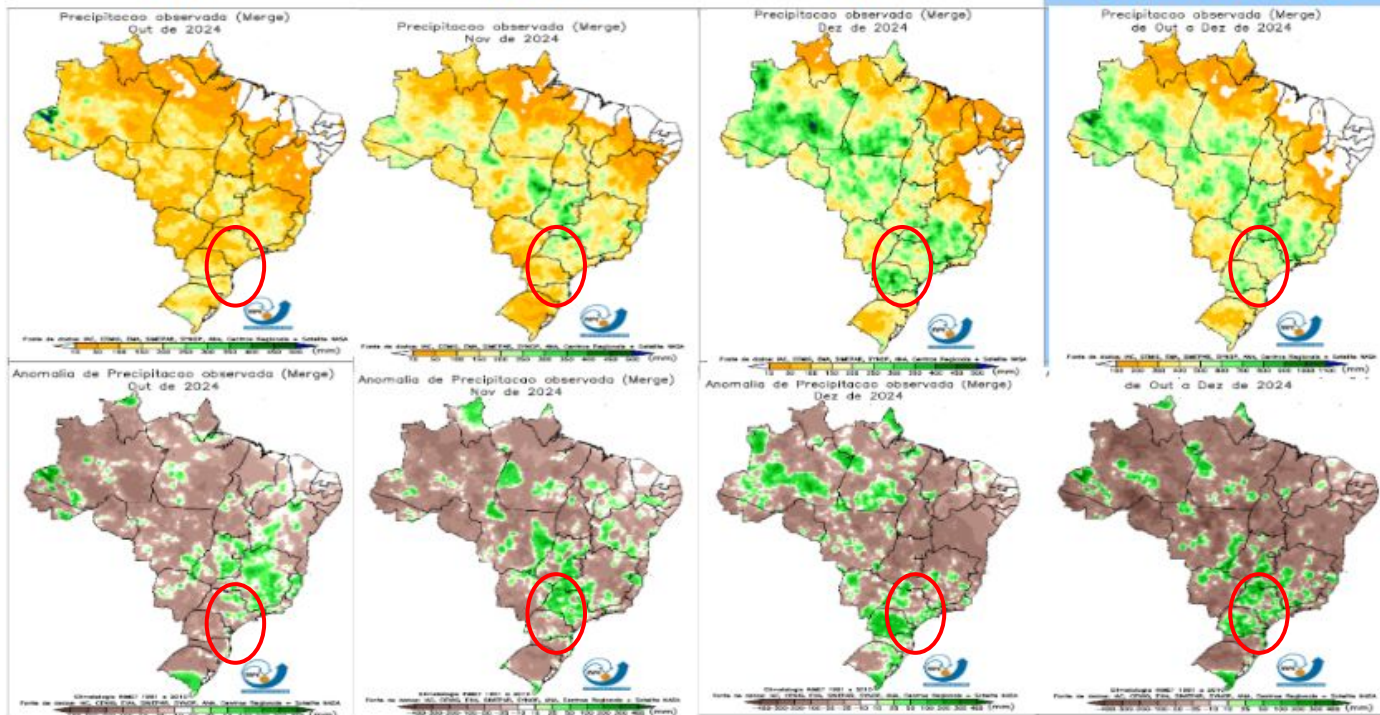
Precipitação – OND/2024

OUT

NOV

DEZ

OUT-NOV-DEZ



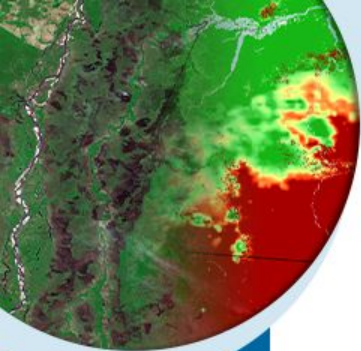
MINISTÉRIO DA
CIÊNCIA, TECNOLOGIA
E INOVAÇÃO

MINISTÉRIO DA
AGRICULTURA E
PECUÁRIA

GOVERNO FEDERAL
BRASIL
UNIÃO E RECONSTRUÇÃO



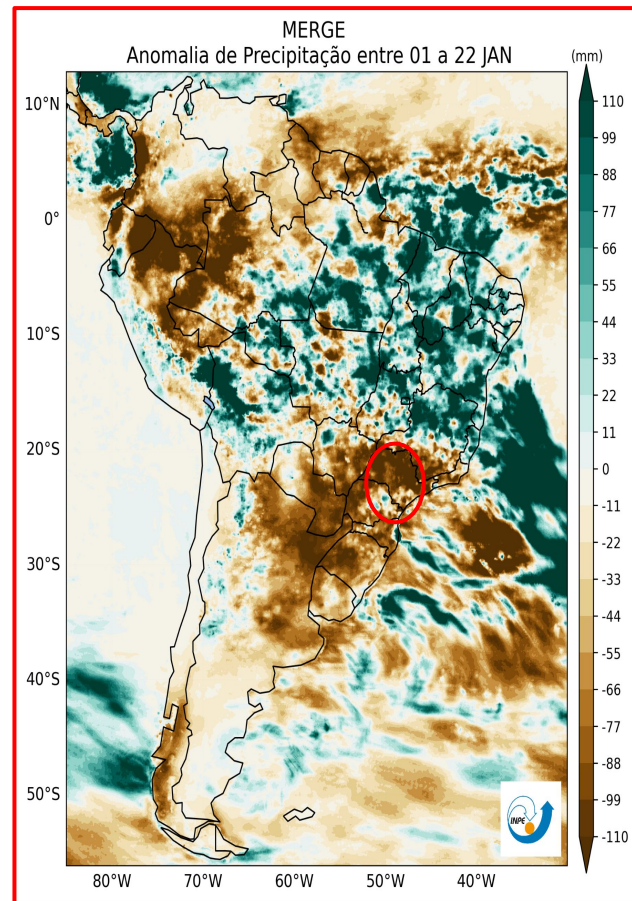
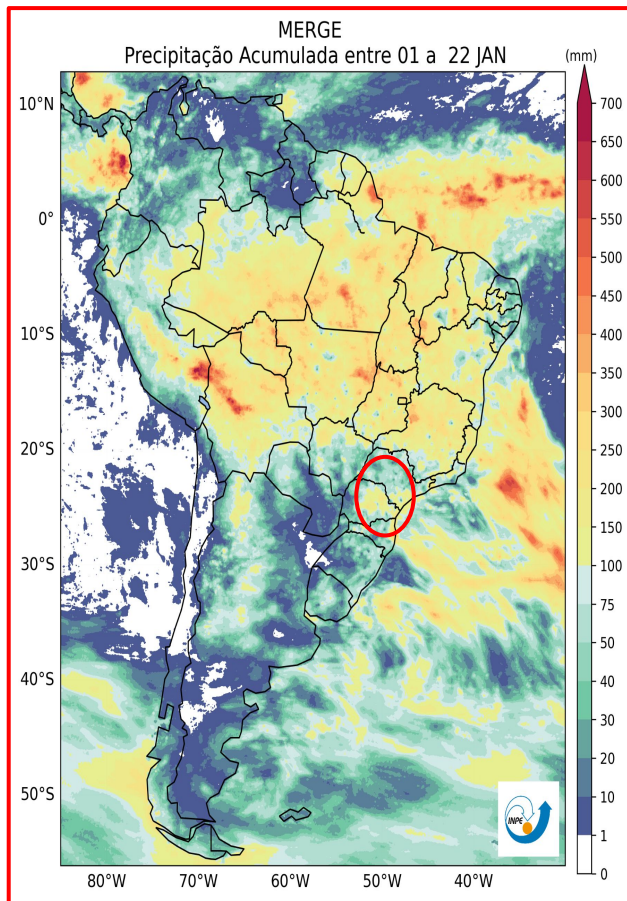
ACUMULADO PARCIAL DE JANEIRO DE 2025- MERGE



MINISTÉRIO DA
CIÊNCIA, TECNOLOGIA
E INOVAÇÃO

MINISTÉRIO DA
AGRICULTURA E
PECUÁRIA

GOVERNO FEDERAL
BRASIL
UNIÃO E RECONSTRUÇÃO



Previsão para os próximos dias

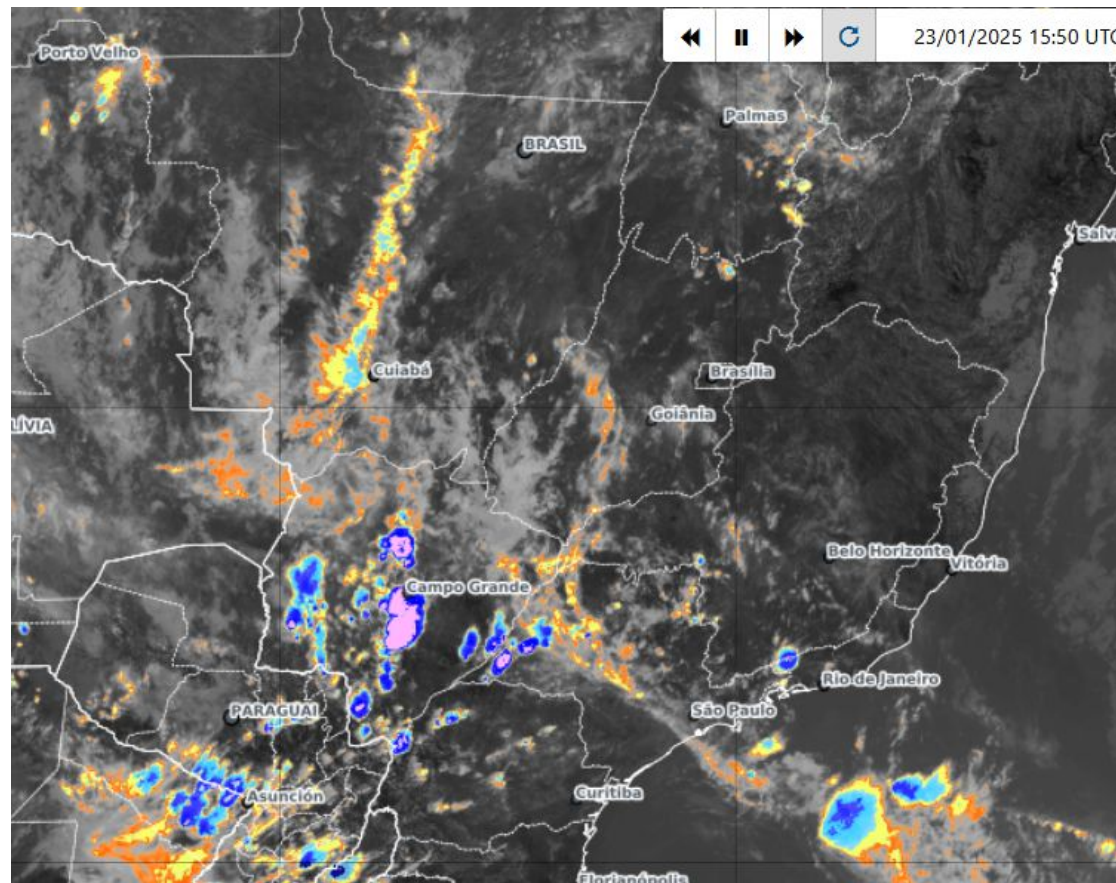
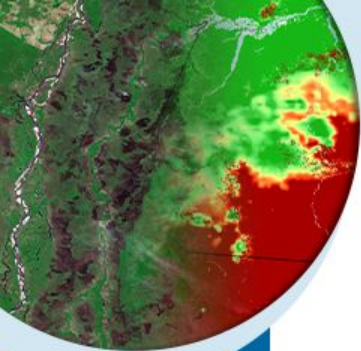


MINISTÉRIO DA
CIÊNCIA, TECNOLOGIA
E INOVAÇÃO

MINISTÉRIO DA
AGRICULTURA E
PECUÁRIA

GOVERNO FEDERAL
BRASIL
UNIÃO E RECONSTRUÇÃO

Imagens de satélite GOES-16 DO DIA 23/JAN 12h50



MINISTÉRIO DA
CIÊNCIA, TECNOLOGIA
E INOVAÇÃO

MINISTÉRIO DA
AGRICULTURA E
PECUÁRIA

GOVERNO FEDERAL
BRASIL
UNIÃO E RECONSTRUÇÃO

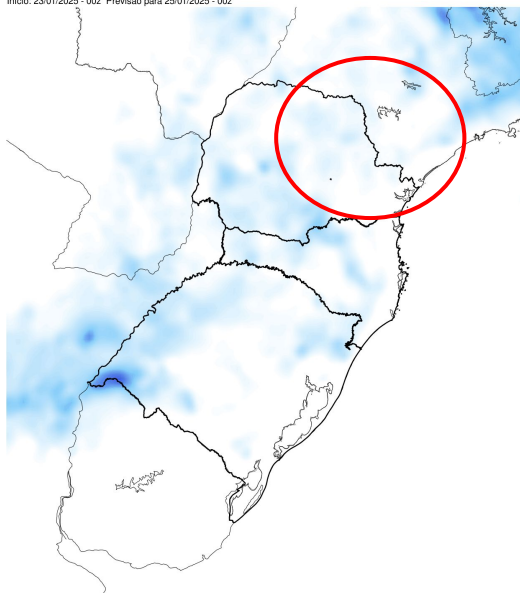
Previsão para 24, 48 e 72 horas –MULTIMODEL CPTEC/INPE

24/01 21h
sexta-feira

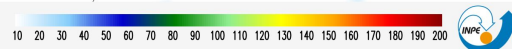
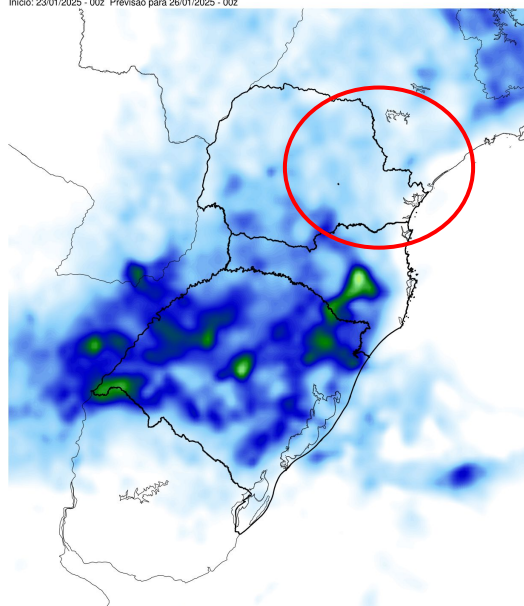
25/01 21h
sábado

26/01 21h
domingo

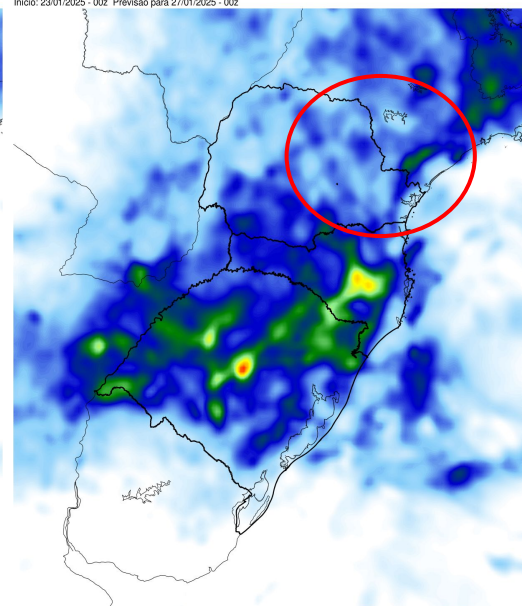
SMEC Precipitação acumulada (mm)
Início: 23/01/2025 - 00z Previsão para 25/01/2025 - 00z



SMEC Precipitação acumulada (mm)
Início: 23/01/2025 - 00z Previsão para 26/01/2025 - 00z



SMEC Precipitação acumulada (mm)
Início: 23/01/2025 - 00z Previsão para 27/01/2025 - 00z

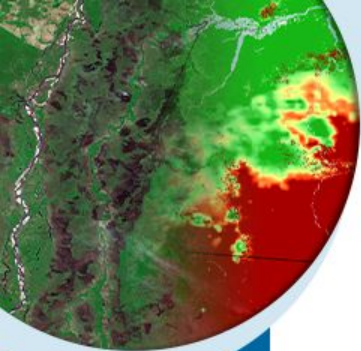


MINISTÉRIO DA
CIÊNCIA, TECNOLOGIA
E INOVAÇÃO

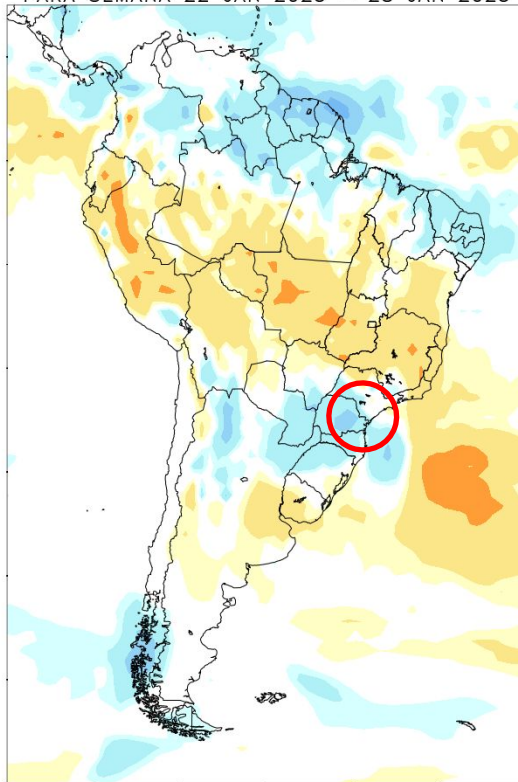
MINISTÉRIO DA
AGRICULTURA E
PECUÁRIA

GOVERNO FEDERAL
BRASIL
UNIÃO E RECONSTRUÇÃO

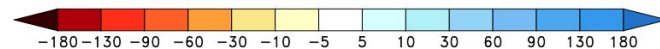
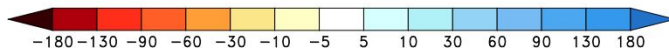
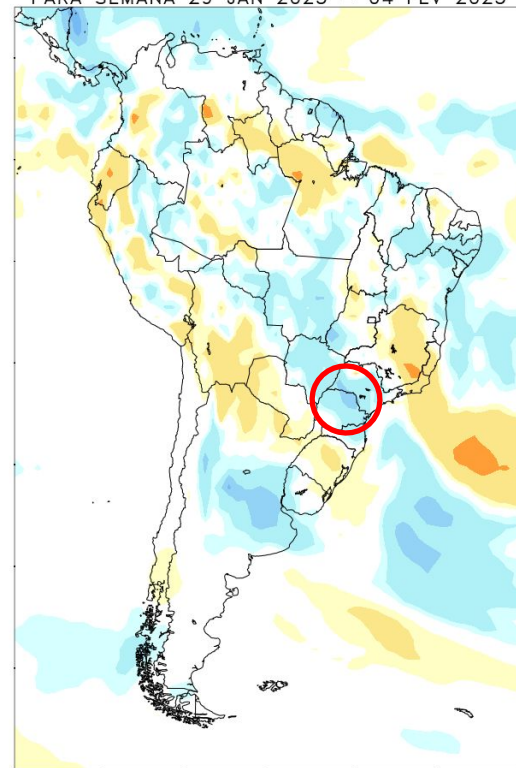
PREVISÃO SUBSAZONAL INPE



PREVISTO EM 22 JAN 2025
PARA SEMANA 22 JAN 2025 – 28 JAN 2025



PREVISTO EM 22 JAN 2025
PARA SEMANA 29 JAN 2025 – 04 FEV 2025

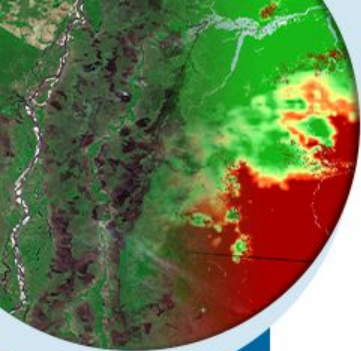


MINISTÉRIO DA
CIÊNCIA, TECNOLOGIA
E INOVAÇÃO

MINISTÉRIO DA
AGRICULTURA E
PECUÁRIA

GOVERNO FEDERAL
BRASIL
UNIÃO E RECONSTRUÇÃO

PREVISÃO SUBSAZONAL INPE

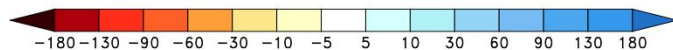
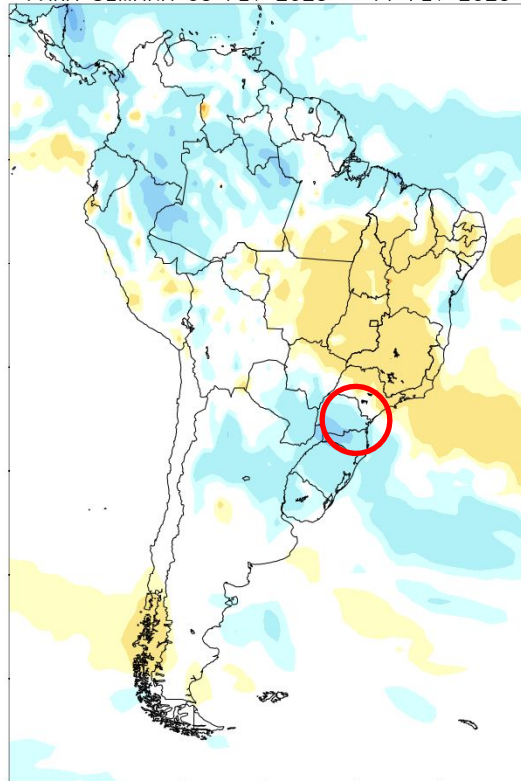


MINISTÉRIO DA
CIÊNCIA, TECNOLOGIA
E INOVAÇÃO

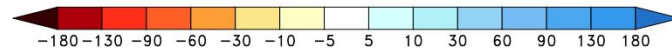
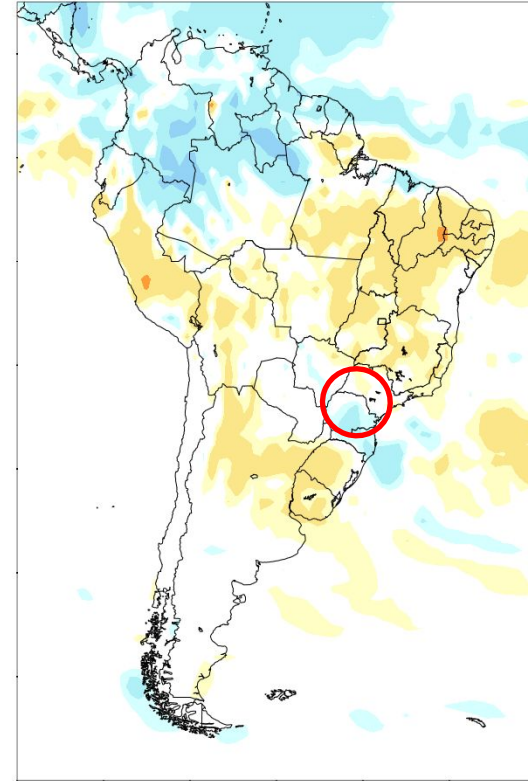
MINISTÉRIO DA
AGRICULTURA E
PECUÁRIA

GOVERNO FEDERAL
BRASIL
UNIÃO E RECONSTRUÇÃO

PREVISTO EM 22 JAN 2025
PARA SEMANA 05 FEV 2025 – 11 FEV 2025



PREVISTO EM 22 JAN 2025
PARA SEMANA 12 FEV 2025 – 18 FEV 2025



3. PREVISÃO CLIMÁTICA MENSAL E SAZONAL



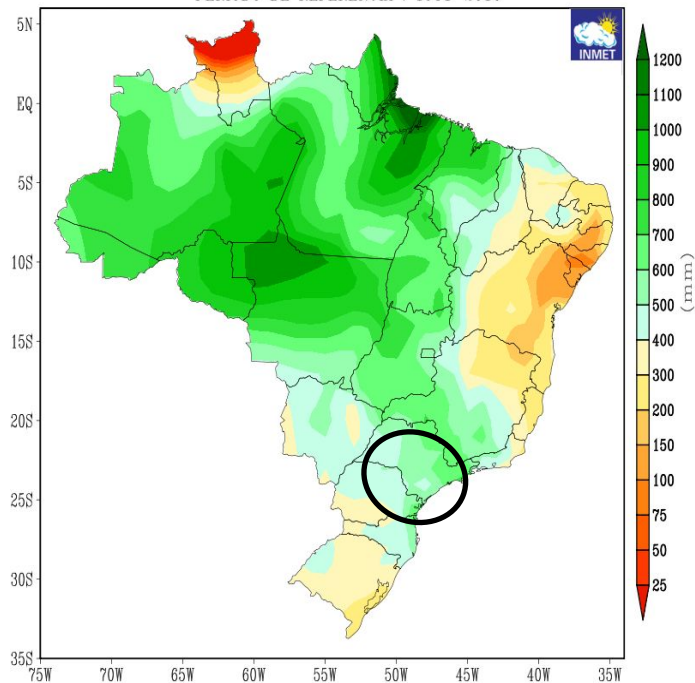
MINISTÉRIO DA
CIÊNCIA, TECNOLOGIA
E INOVAÇÃO

MINISTÉRIO DA
AGRICULTURA E
PECUÁRIA

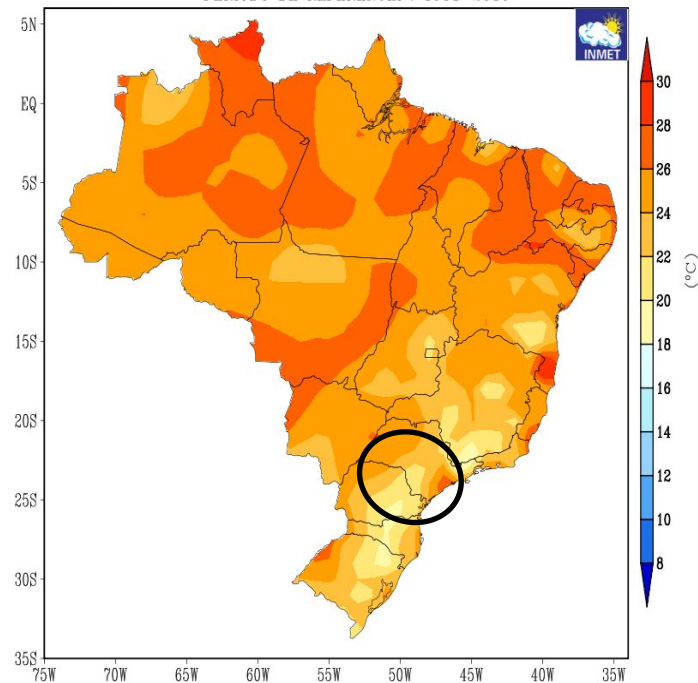


CLIMATOLOGIA 1981-2010 PARA O TRIMESTRE JAN-FEV-MAR/25

LIMITE INFERIOR DA FAIXA NORMAL DE PRECIPITAÇÃO (PERCENTIL 33%)
TRIMESTRE JANEIRO-FEVEREIRO-MARÇO
PERÍODO DE REFERÊNCIA : 1981-2010



LIMITE INFERIOR DA FAIXA NORMAL DE TEMPERATURA MÉDIA (PERCENTIL 33%)
TRIMESTRE JANEIRO-FEVEREIRO-MARÇO
PERÍODO DE REFERÊNCIA : 1981-2010



MINISTÉRIO DA
CIÊNCIA, TECNOLOGIA
E INOVAÇÃO

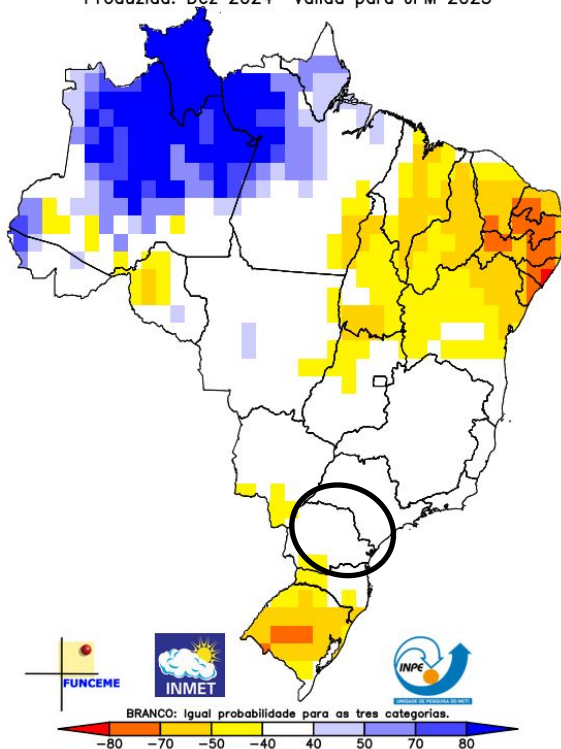
MINISTÉRIO DA
AGRICULTURA E
PECUÁRIA

GOVERNO FEDERAL
BRASIL
UNIÃO E RECONSTRUÇÃO

PREVISÃO EM CONJUNTO PARA O TRIMESTRE JAN-FEV-MAR/25

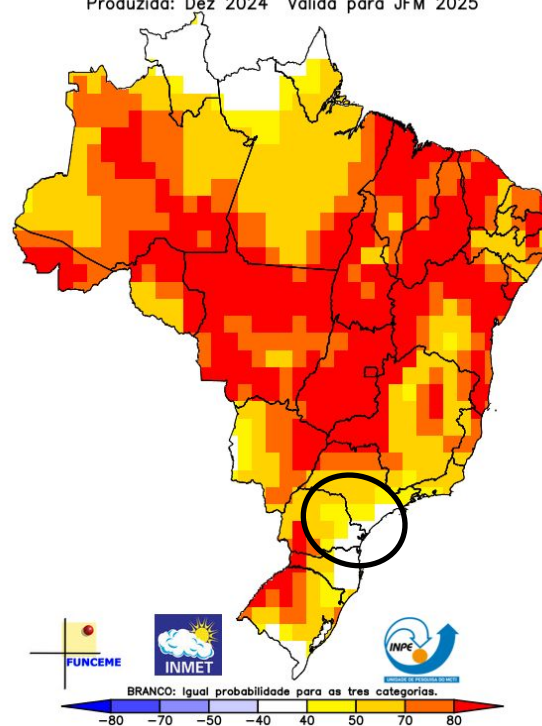
precipitação

Multi-modelo CPTEC/INMET/FUNCEME
Probab. tercil mais provavel: Precip. (%)
Produzida: Dez 2024 Valida para JFM 2025



temperatura

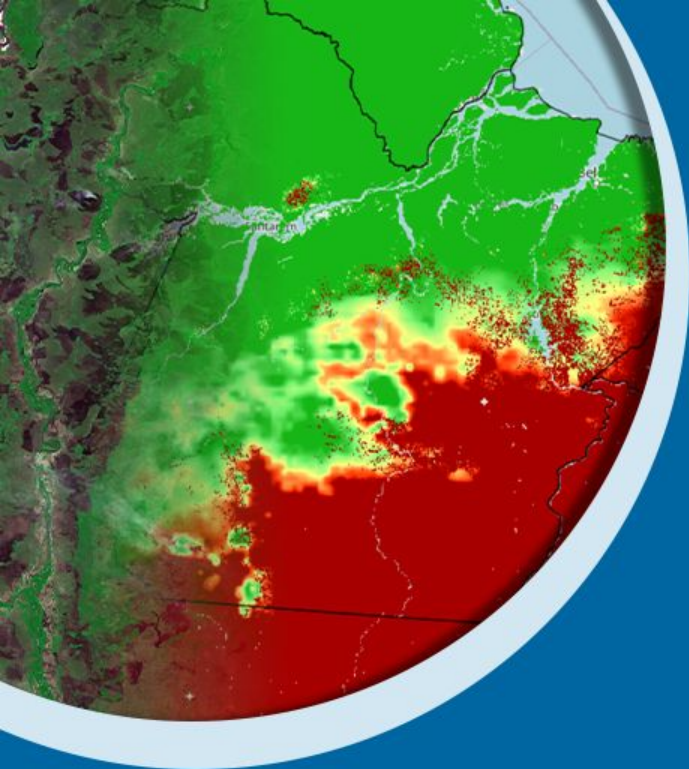
Multi-modelo CPTEC/INMET/FUNCEME
Probab. tercil mais provavel: Temp. 2m (%)
Produzida: Dez 2024 Valida para JFM 2025



MINISTÉRIO DA
CIÊNCIA, TECNOLOGIA
E INOVAÇÃO

MINISTÉRIO DA
AGRICULTURA E
PECUÁRIA

GOVERNO FEDERAL
BRASIL
UNIÃO E RECONSTRUÇÃO



Obrigado !

fabio.rocha@inpe.br



MINISTÉRIO DA
CIÊNCIA, TECNOLOGIA
E INOVAÇÃO

MINISTÉRIO DA
AGRICULTURA E
PECUÁRIA

GOVERNO FEDERAL
BRASIL
UNIÃO E RECONSTRUÇÃO