

8ª Reunião de Acompanhamento do Sistema Hídrico do Rio Paranapanema em 2025

Fabio Rocha
Meteorologista-INPE



20 de agosto de 2025.

MINISTÉRIO DA
CIÊNCIA, TECNOLOGIA
E INOVAÇÃO

MINISTÉRIO DA
AGRICULTURA E
PECUÁRIA

GOVERNO FEDERAL
BRASIL
UNIÃO E RECONSTRUÇÃO

1.Diagnóstico

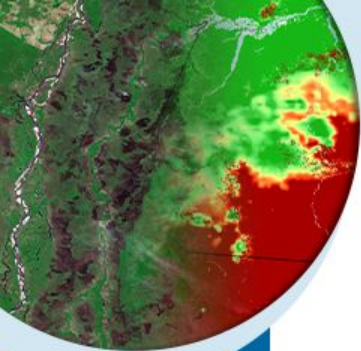


MINISTÉRIO DA
CIÊNCIA, TECNOLOGIA
E INOVAÇÃO

MINISTÉRIO DA
AGRICULTURA E
PECUÁRIA

GOVERNO FEDERAL
BRASIL
UNIÃO E RECONSTRUÇÃO

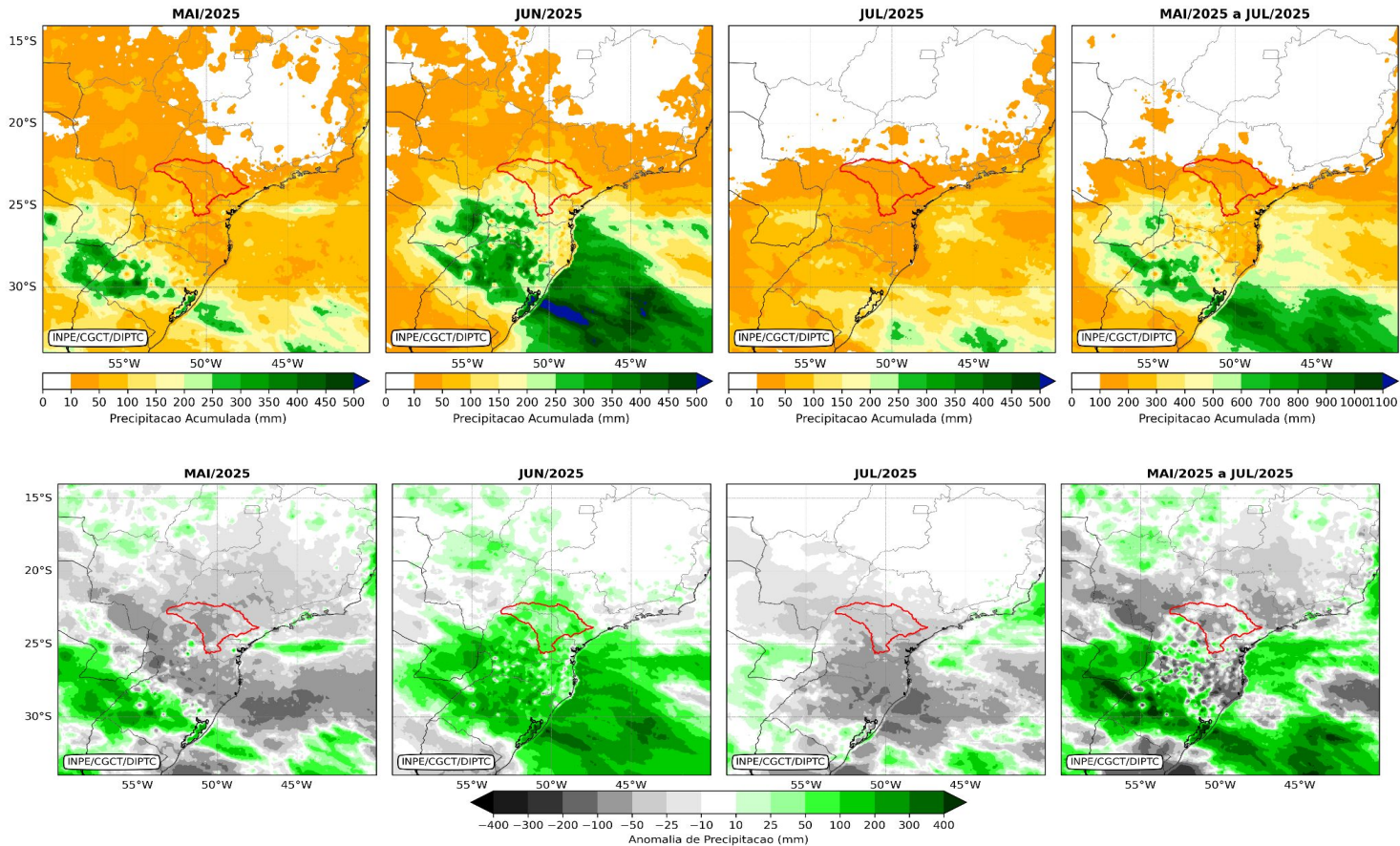
Precipitação e Anomalia – MJJ/2025



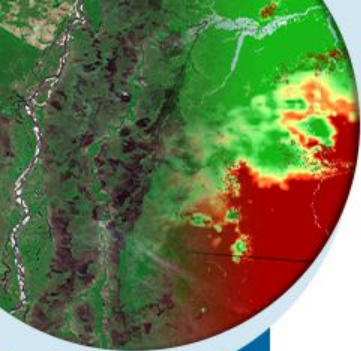
MINISTÉRIO DA
CIÊNCIA, TECNOLOGIA
E INOVAÇÃO

MINISTÉRIO DA
AGRICULTURA E
PECUÁRIA

GOVERNO FEDERAL
BRASIL
UNIÃO E RECONSTRUÇÃO



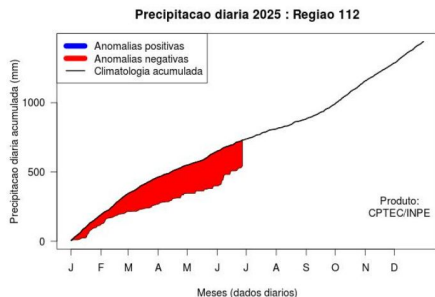
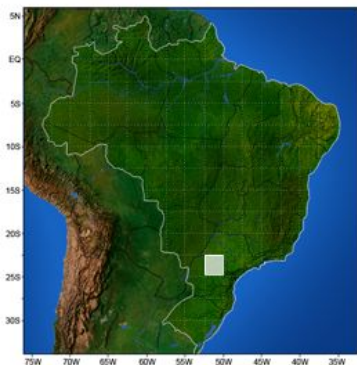
Precipitação e Anomalia – 2025



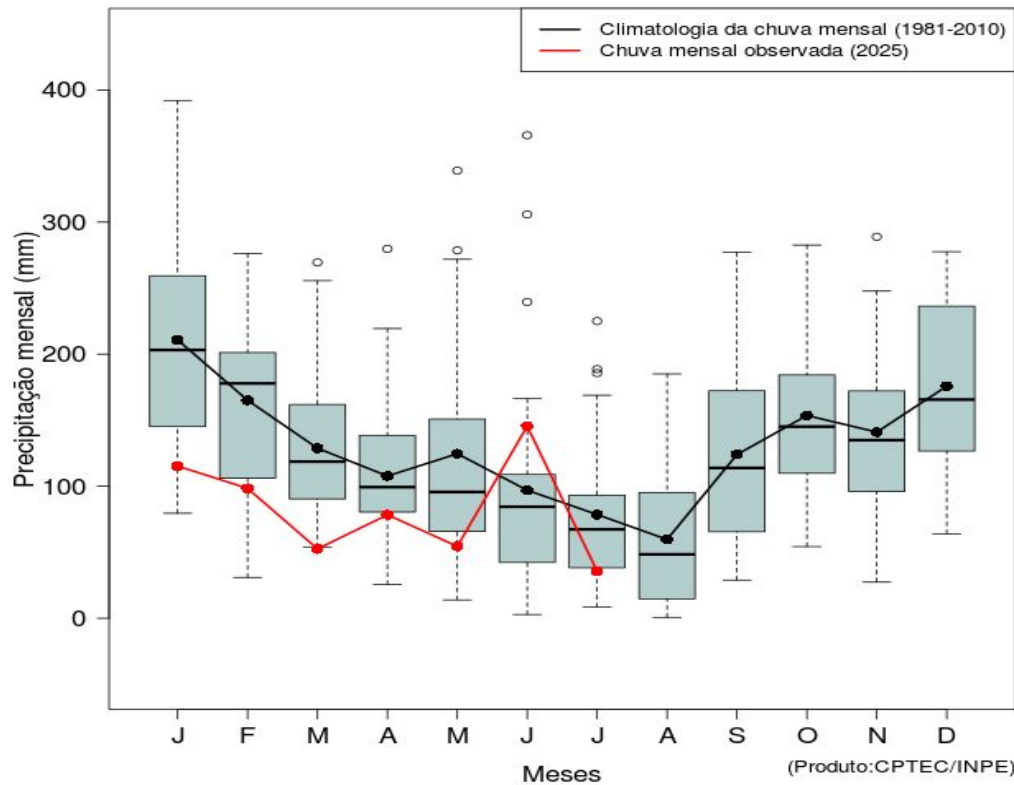
MINISTÉRIO DA
CIÊNCIA, TECNOLOGIA
E INOVAÇÃO

MINISTÉRIO DA
AGRICULTURA E
PECUÁRIA

GOVERNO FEDERAL
BRASIL
UNIÃO E RECONSTRUÇÃO

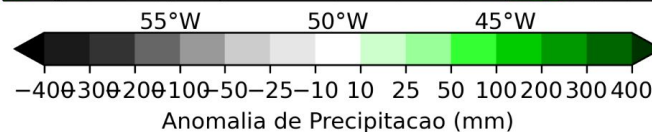
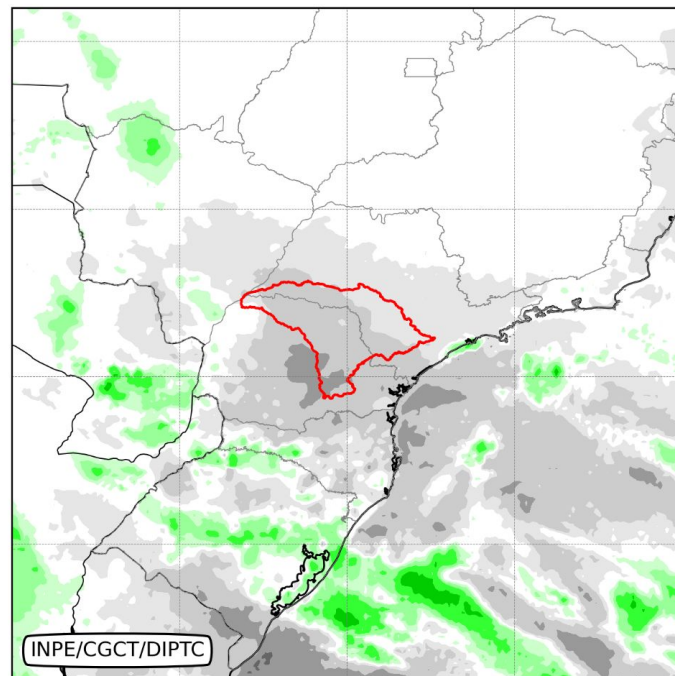
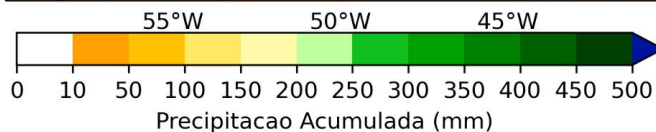
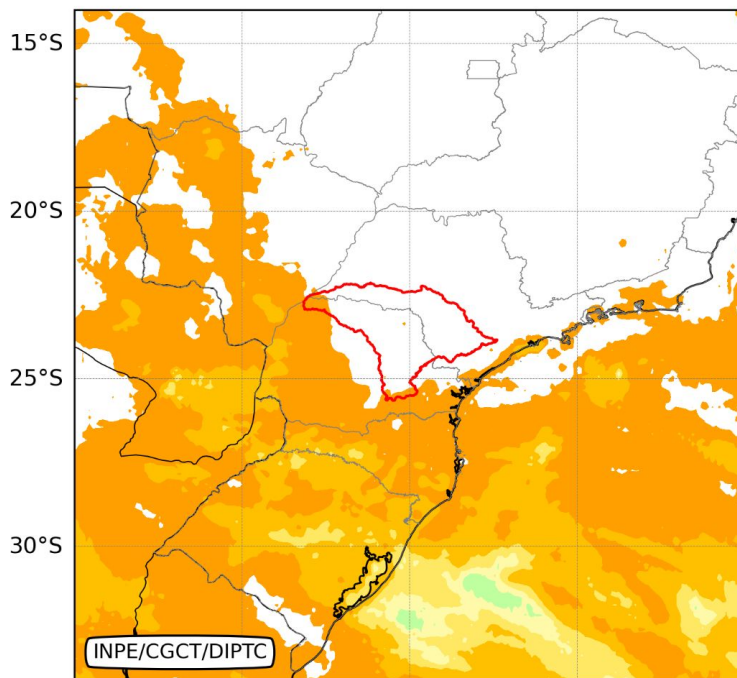


Boxplot de precipitação mensal (1981-2010): Região 112



PRECIPITAÇÃO E ANOMALIA PARCIAL - AGOSTO/2025

Parcial - 19/AGO/2025

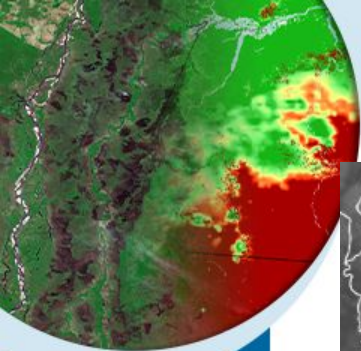


MINISTÉRIO DA
CIÊNCIA, TECNOLOGIA
E INOVAÇÃO

MINISTÉRIO DA
AGRICULTURA E
PECUÁRIA



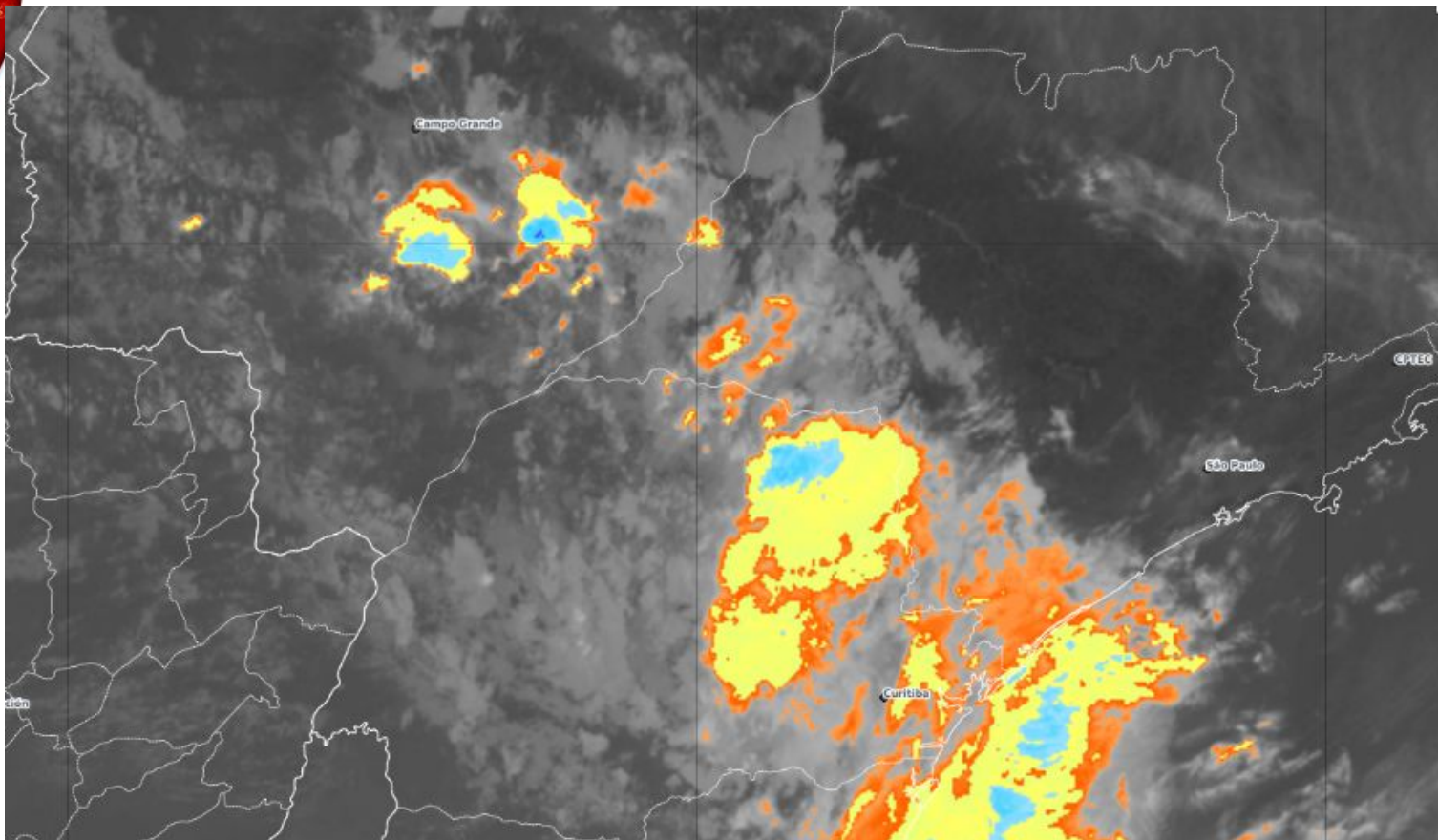
Imagens de satélite GOES-19 - DIA 20/08/25 manhã



MINISTÉRIO DA
CIÊNCIA, TECNOLOGIA
E INOVAÇÃO

MINISTÉRIO DA
AGRICULTURA E
PECUÁRIA

GOVERNO FEDERAL
BRASIL
UNIÃO E RECONSTRUÇÃO



2-PREVISÃO DE TEMPO E SUBSAZONAL



MINISTÉRIO DA
CIÊNCIA, TECNOLOGIA
E INOVAÇÃO

MINISTÉRIO DA
AGRICULTURA E
PECUÁRIA

GOVERNO FEDERAL
BRASIL
UNIÃO E RECONSTRUÇÃO

Previsão para os próximos dias - MODELO BAM- CPTEC/INPE

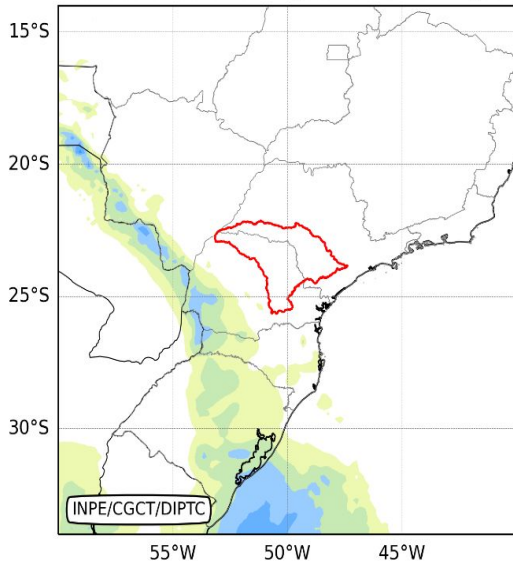
20/08
quinta-feira

21/08
sexta-feira

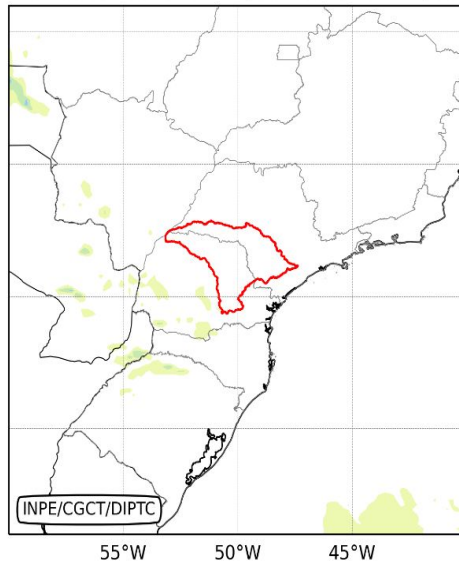
22/08
sábado

BAM

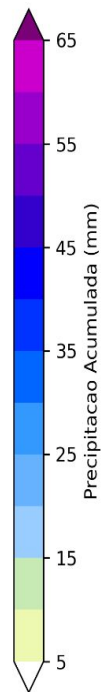
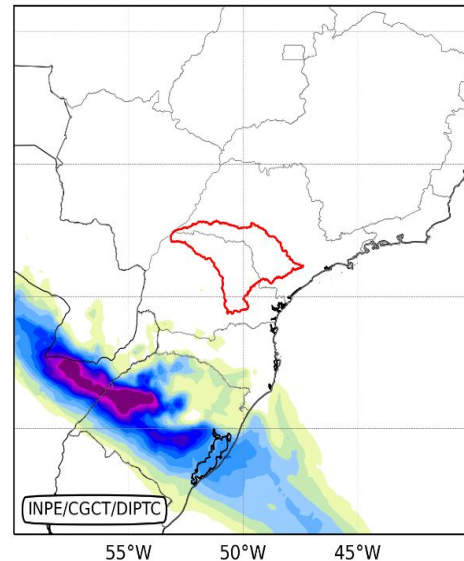
Validade: 00 UTC - 20/08 - 00 UTC - 21/08



Validade: 00 UTC - 21/08 - 00 UTC - 22/08



Validade: 00 UTC - 22/08 - 00 UTC - 23/08

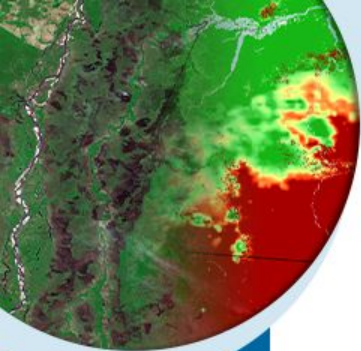


MINISTÉRIO DA
CIÊNCIA, TECNOLOGIA
E INOVAÇÃO

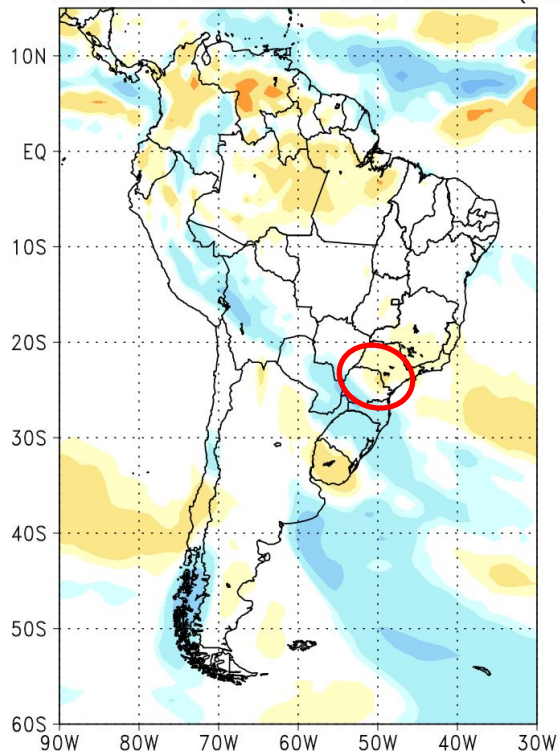
MINISTÉRIO DA
AGRICULTURA E
PECUÁRIA

GOVERNO FEDERAL
BRASIL
UNIÃO E RECONSTRUÇÃO

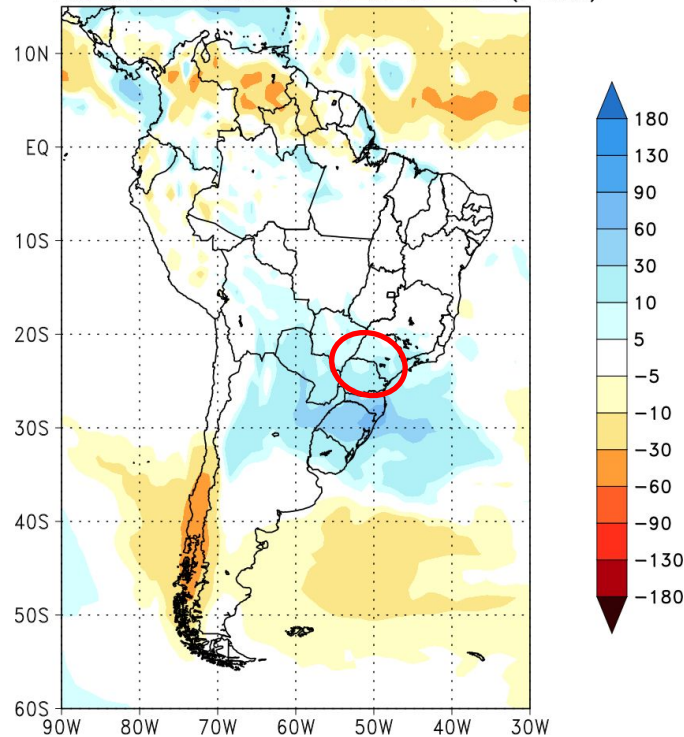
Previsão Subsazonal - Modelo BAM - CPTEC - INPE



CPTEC/INPE (BAM1.2) PRECIPITATION ANOMALY (mm)
FORECAST ISSUED: 20 AUG 2025
FOR WEEK 1: 20 AUG 2025 TO 26 AUG 2025 (7 DAYS)



CPTEC/INPE (BAM1.2) PRECIPITATION ANOMALY (mm)
FORECAST ISSUED: 20 AUG 2025
FOR WEEK 2: 27 AUG 2025 TO 02 SEP 2025 (7 DAYS)

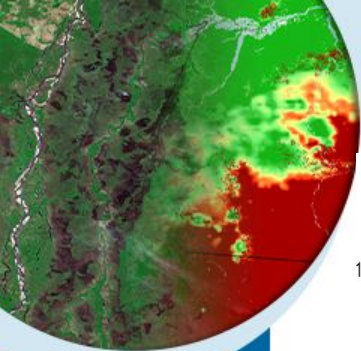


MINISTÉRIO DA
CIÊNCIA, TECNOLOGIA
E INOVAÇÃO

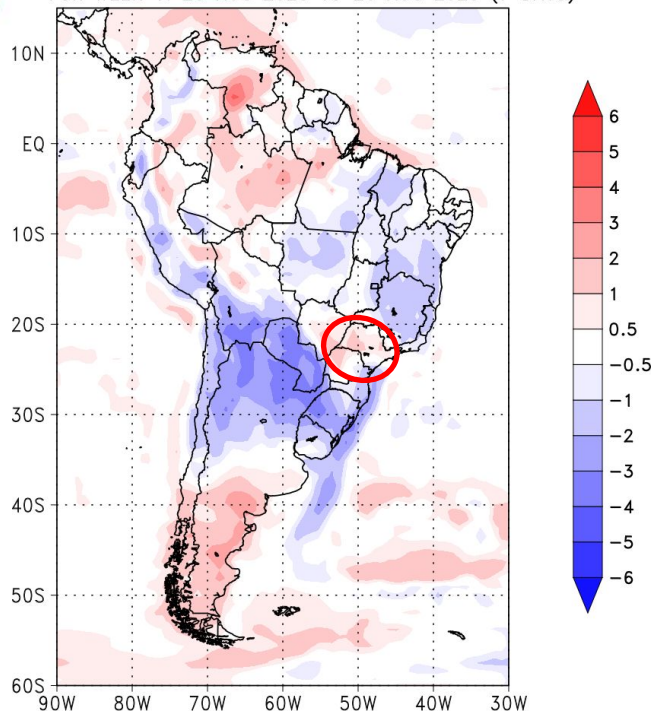
MINISTÉRIO DA
AGRICULTURA E
PECUÁRIA



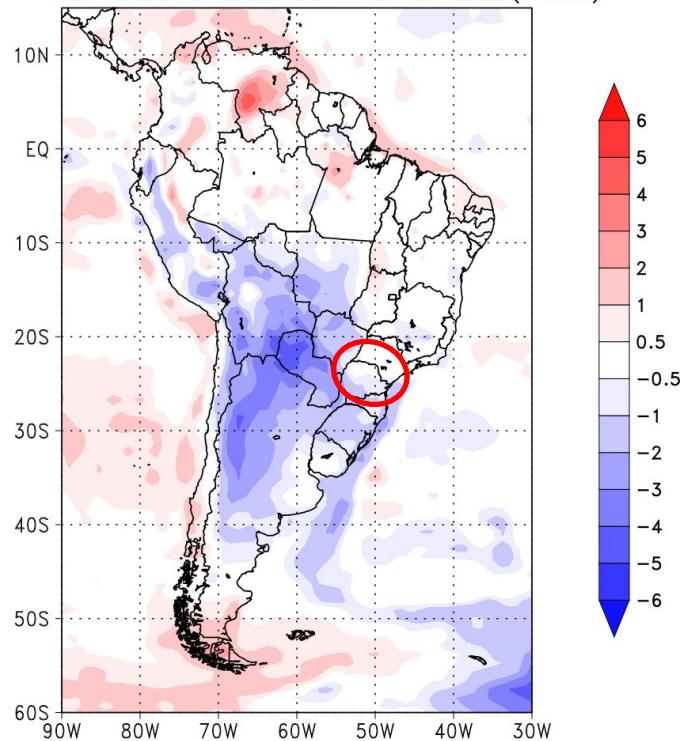
Previsão Subsazonal - Modelo BAM - CPTEC - INPE



CPTEC/INPE (BAM1.2) 2-METRE TEMPERATURE ANOMALY (°C)
FORECAST ISSUED: 20 AUG 2025
FOR WEEK 1: 20 AUG 2025 TO 26 AUG 2025 (7 DAYS)



CPTEC/INPE (BAM1.2) 2-METRE TEMPERATURE ANOMALY (°C)
FORECAST ISSUED: 20 AUG 2025
FOR WEEK 2: 27 AUG 2025 TO 02 SEP 2025 (7 DAYS)



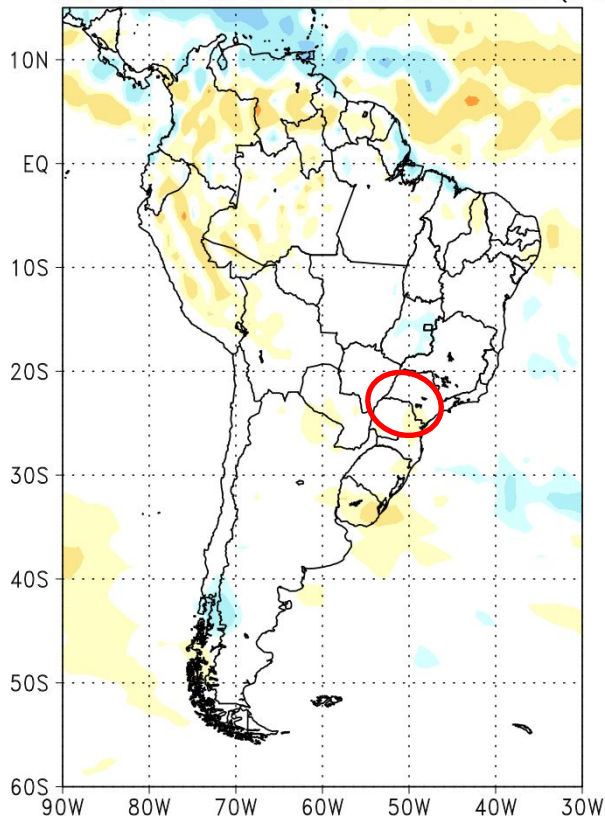
MINISTÉRIO DA
CIÊNCIA, TECNOLOGIA
E INOVAÇÃO

MINISTÉRIO DA
AGRICULTURA E
PECUÁRIA

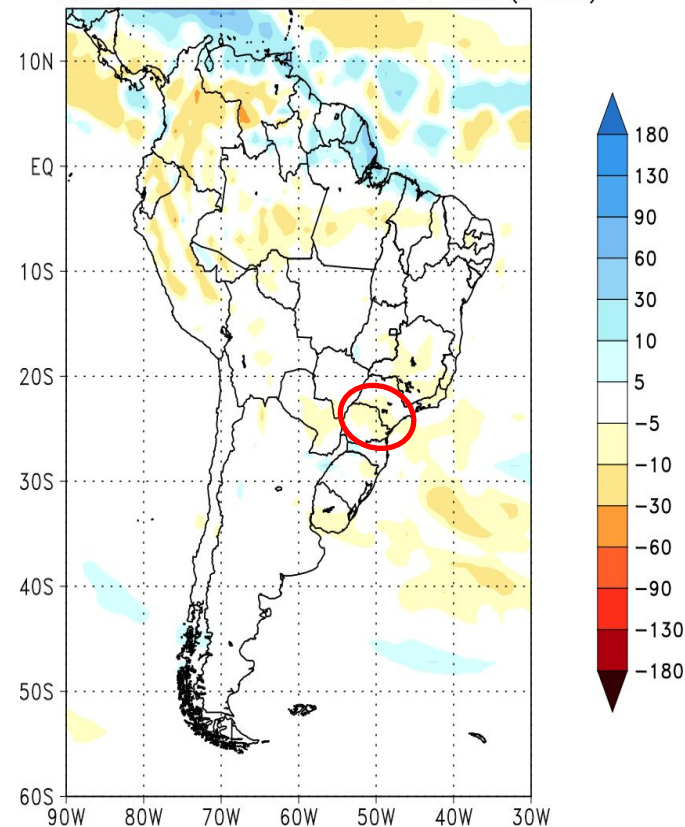
GOVERNO FEDERAL
BRASIL
UNIÃO E RECONSTRUÇÃO

Previsão Subsazonal - Modelo BAM - CPTEC - INPE

CPTEC/INPE (BAM1.2) PRECIPITATION ANOMALY (mm)
FORECAST ISSUED: 20 AUG 2025
FOR WEEK 3: 03 SEP 2025 TO 09 SEP 2025 (7 DAYS)



CPTEC/INPE (BAM1.2) PRECIPITATION ANOMALY (mm)
FORECAST ISSUED: 20 AUG 2025
FOR WEEK 4: 10 SEP 2025 TO 16 SEP 2025 (7 DAYS)



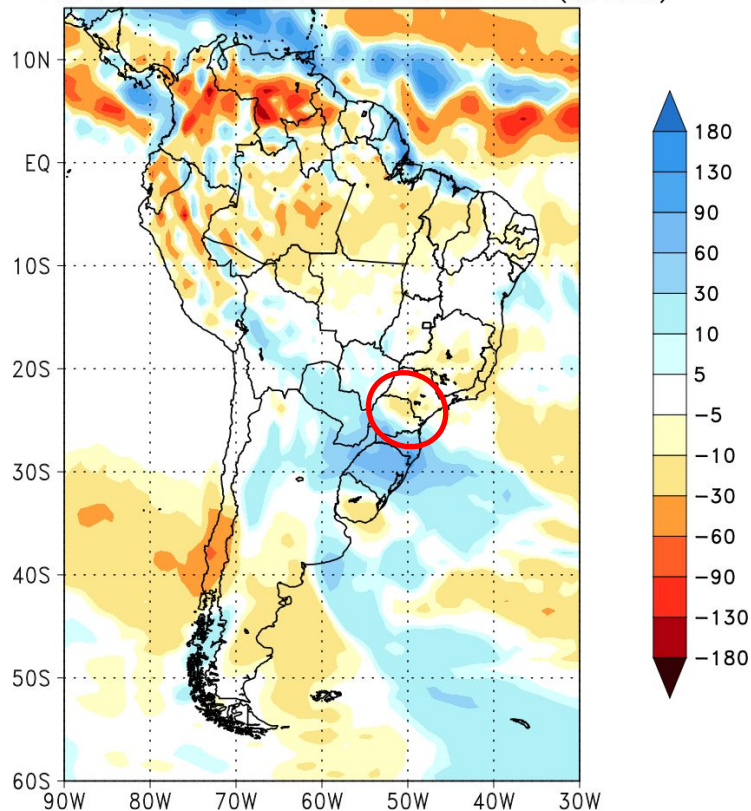
MINISTÉRIO DA
CIÊNCIA, TECNOLOGIA
E INOVAÇÃO

MINISTÉRIO DA
AGRICULTURA E
PECUÁRIA

GOVERNO FEDERAL
BRASIL
UNIÃO E RECONSTRUÇÃO

PREVISÃO 30dd MODELO BAM-INPE

CPTEC/INPE (BAM1.2) PRECIPITATION ANOMALY (mm)
FORECAST ISSUED: 20 AUG 2025
FOR 1 MONTH: 20 AUG 2025 TO 18 SEP 2025 (30 DAYS)



MINISTÉRIO DA
CIÊNCIA, TECNOLOGIA
E INOVAÇÃO

MINISTÉRIO DA
AGRICULTURA E
PECUÁRIA

GOVERNO FEDERAL
BRASIL
UNIÃO E RECONSTRUÇÃO

3. PREVISÃO CLIMÁTICA SAZONAL (TRIMESTRAL)



MINISTÉRIO DA
CIÊNCIA, TECNOLOGIA
E INOVAÇÃO

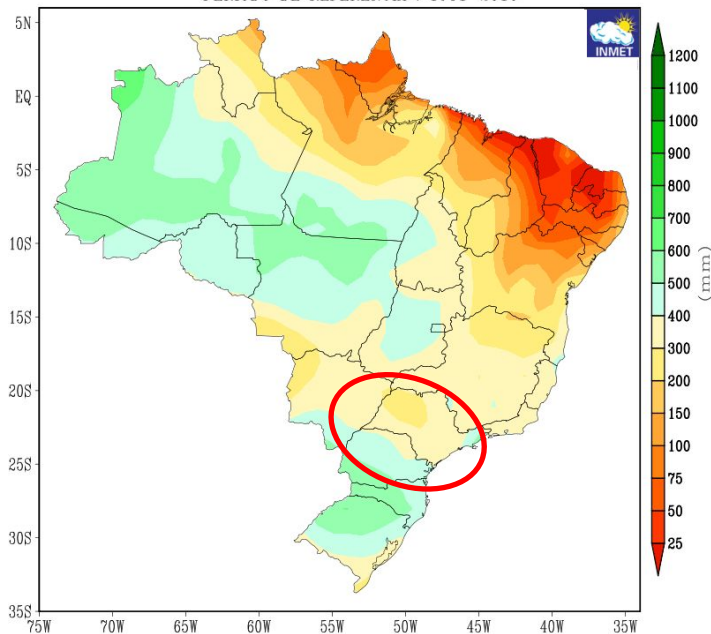
MINISTÉRIO DA
AGRICULTURA E
PECUÁRIA



MÉDIA HISTÓRICA SET-OUT-NOV

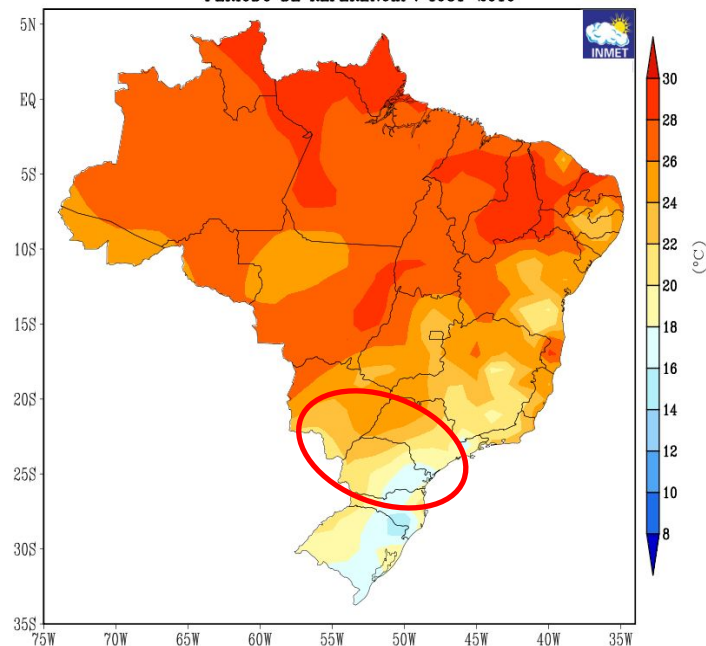
Precipitação

NORMAL CLIMATOLÓGICA DA PRECIPITAÇÃO
TRIMESTRE SETEMBRO-OUTUBRO-NOVEMBRO
PERÍODO DE REFERÊNCIA : 1981-2010



Temperatura

NORMAL CLIMATOLÓGICA DA TEMPERATURA MÉDIA
TRIMESTRE SETEMBRO-OUTUBRO-NOVEMBRO
PERÍODO DE REFERÊNCIA : 1981-2010



MINISTÉRIO DA
CIÊNCIA, TECNOLOGIA
E INOVAÇÃO

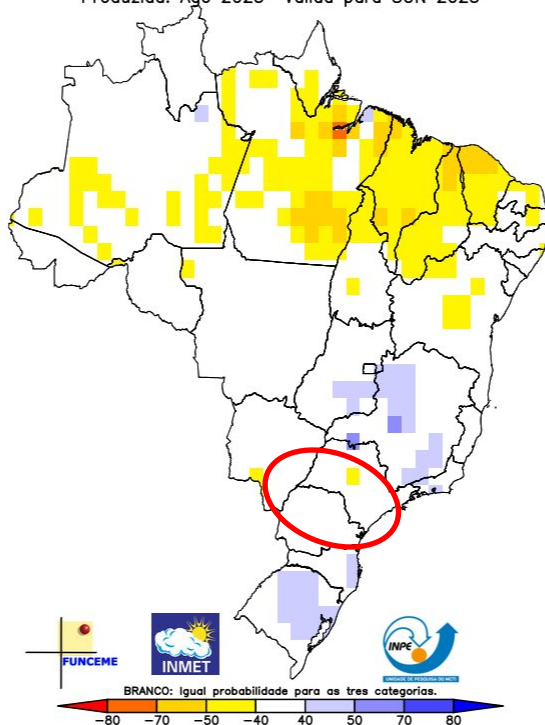
MINISTÉRIO DA
AGRICULTURA E
PECUÁRIA

GOVERNO FEDERAL
BRASIL
UNIÃO E RECONSTRUÇÃO

PREVISÃO EM CONJUNTO PARA SET-OUT-NOV/25

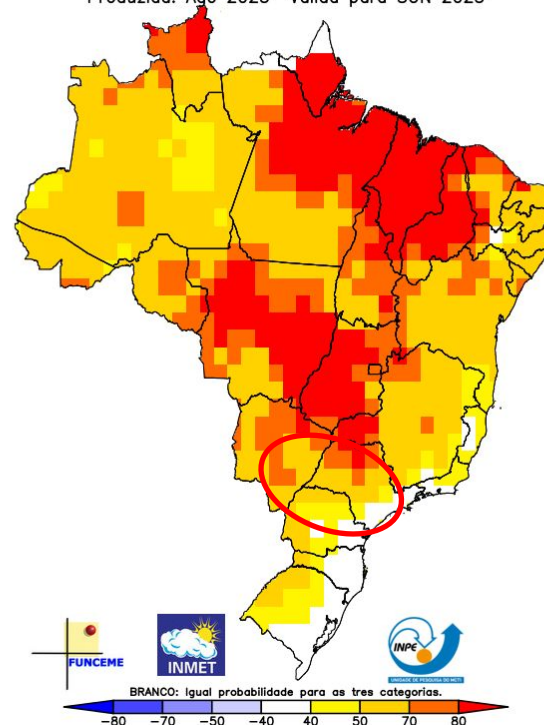
Precipitação

Multi-modelo CPTEC/INMET/FUNCEME
Probab. tercil mais provável: Precip. (%)
Produzida: Ago 2025 Valida para SON 2025



Temperatura

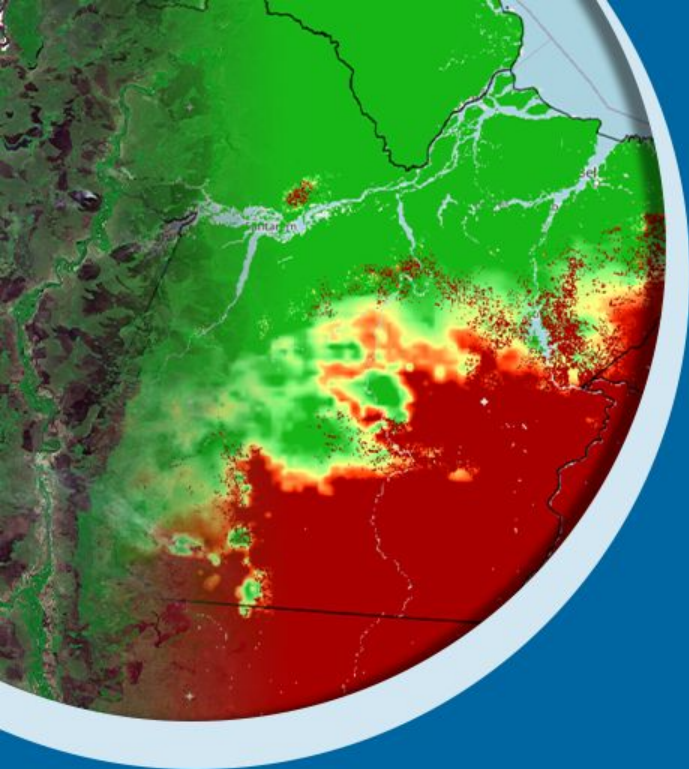
Multi-modelo CPTEC/INMET/FUNCEME
Probab. tercil mais provável: Temp. 2m (%)
Produzida: Ago 2025 Valida para SON 2025



MINISTÉRIO DA
CIÊNCIA, TECNOLOGIA
E INOVAÇÃO

MINISTÉRIO DA
AGRICULTURA E
PECUÁRIA

GOVERNO FEDERAL
BRASIL
UNIÃO E RECONSTRUÇÃO



Obrigado !

fabio.rocha@inpe.br



MINISTÉRIO DA
CIÊNCIA, TECNOLOGIA
E INOVAÇÃO

MINISTÉRIO DA
AGRICULTURA E
PECUÁRIA

GOVERNO FEDERAL
BRASIL
UNIÃO E RECONSTRUÇÃO