

# 3ª Reunião de Acompanhamento do Sistema Hídrico do Rio Paranapanema em 2025

**FABIO ROCHA**  
Meteorologista-INPE



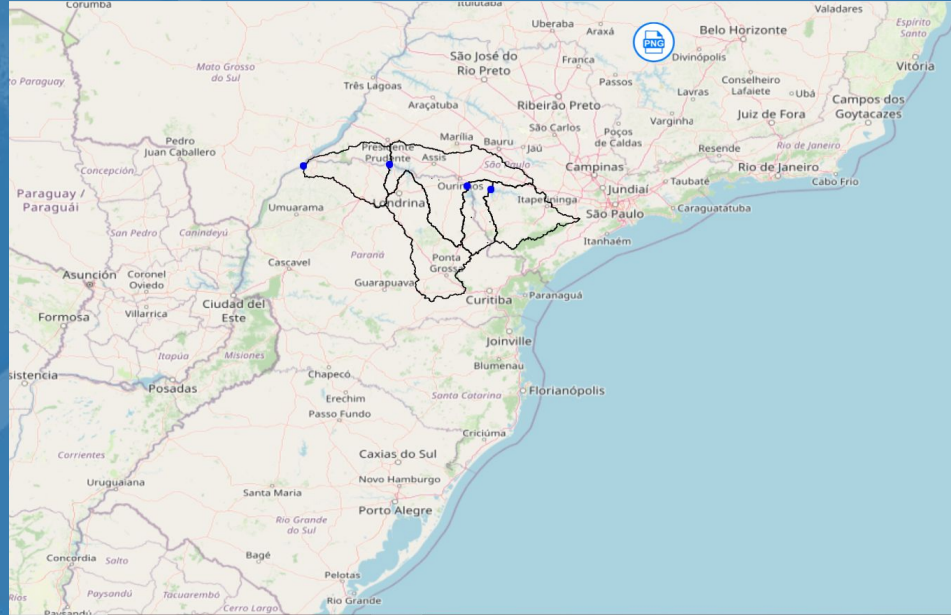
20 de março de 2025.

MINISTÉRIO DA  
CIÊNCIA, TECNOLOGIA  
E INOVAÇÃO

MINISTÉRIO DA  
AGRICULTURA E  
PECUÁRIA



# Localização



MINISTÉRIO DA  
CIÊNCIA, TECNOLOGIA  
E INOVAÇÃO

MINISTÉRIO DA  
AGRICULTURA E  
PECUÁRIA

GOVERNO FEDERAL  
**BRASIL**  
UNIÃO E RECONSTRUÇÃO

# 1.Diagnóstico



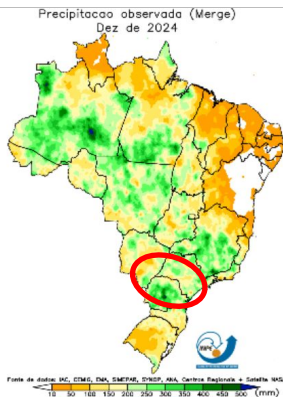
MINISTÉRIO DA  
CIÊNCIA, TECNOLOGIA  
E INOVAÇÃO

MINISTÉRIO DA  
AGRICULTURA E  
PECUÁRIA

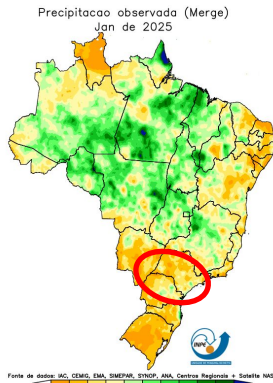
GOVERNO FEDERAL  
**BRASIL**  
UNIÃO E RECONSTRUÇÃO

# Precipitação e Anomalias – DJF/2024 -2025

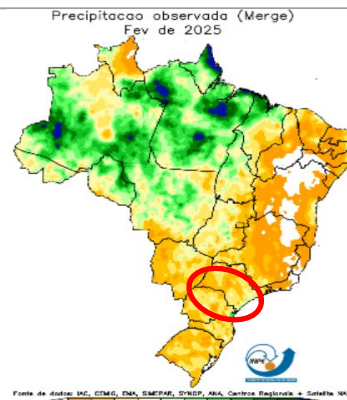
## DEZ/24



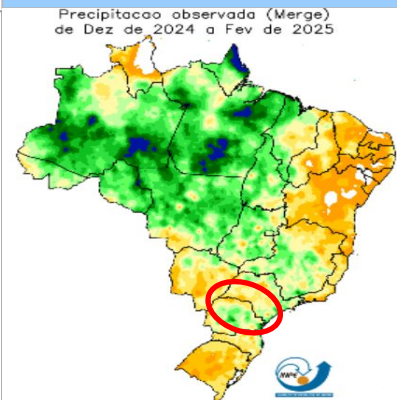
## JAN/25



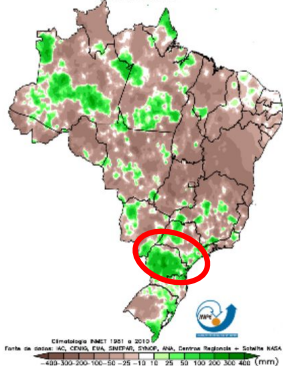
## FEV/25



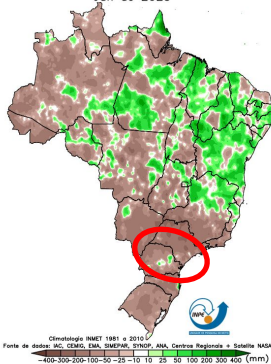
## DJF/2024-25



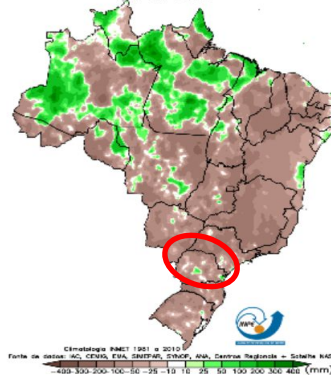
Anomalia de Precipitação observada (Merge)  
Dez de 2024



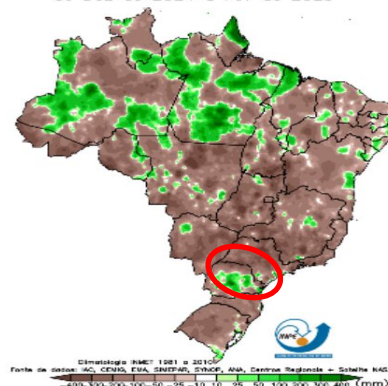
Anomalia de Precipitação observada (Merge)  
Jan de 2025



Anomalia de Precipitação observada (Merge)  
Fev de 2025



Anomalia de Precipitação observada (Merge)  
de Dez de 2024 a Fev de 2025



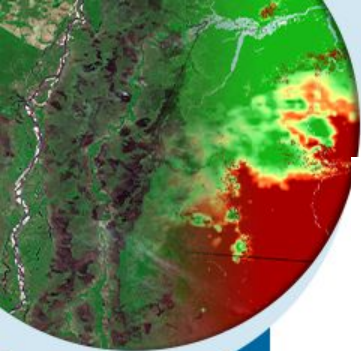
MINISTÉRIO DA  
CIÊNCIA, TECNOLOGIA  
E INOVAÇÃO

MINISTÉRIO DA  
AGRICULTURA E  
PECUÁRIA

GOVERNO FEDERAL  
**BRASIL**  
UNIÃO E RECONSTRUÇÃO



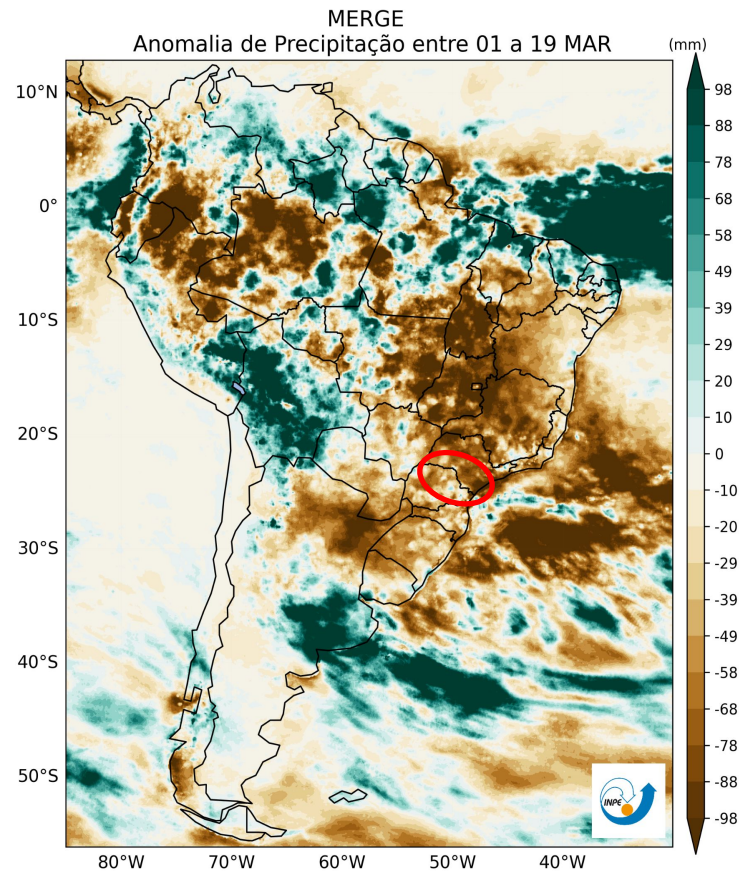
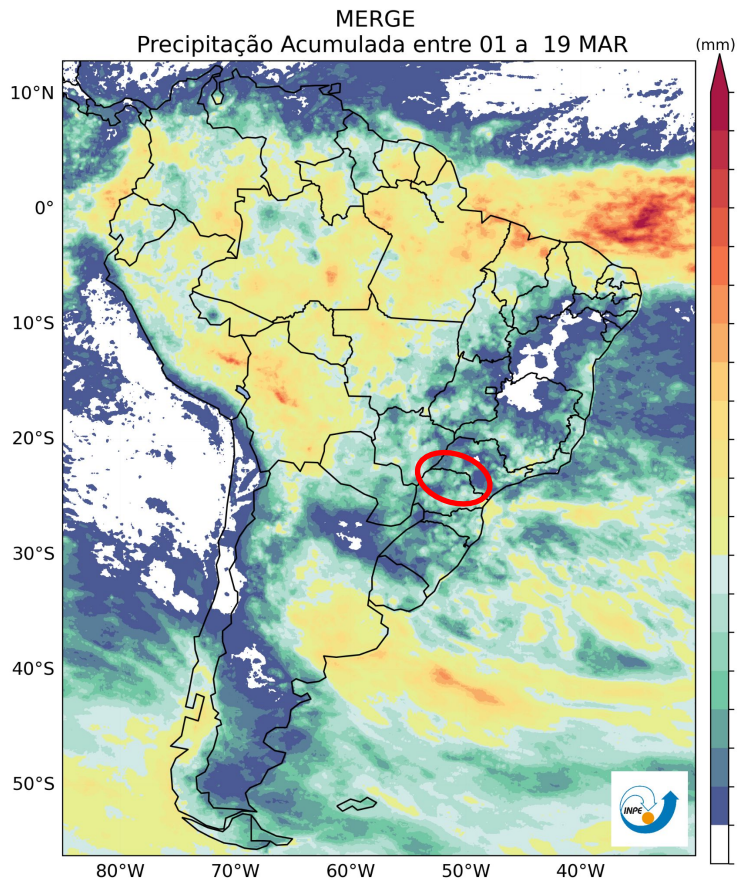
# PRECIPITAÇÃO E ANOMALIA PARCIAL - MARÇO/2025



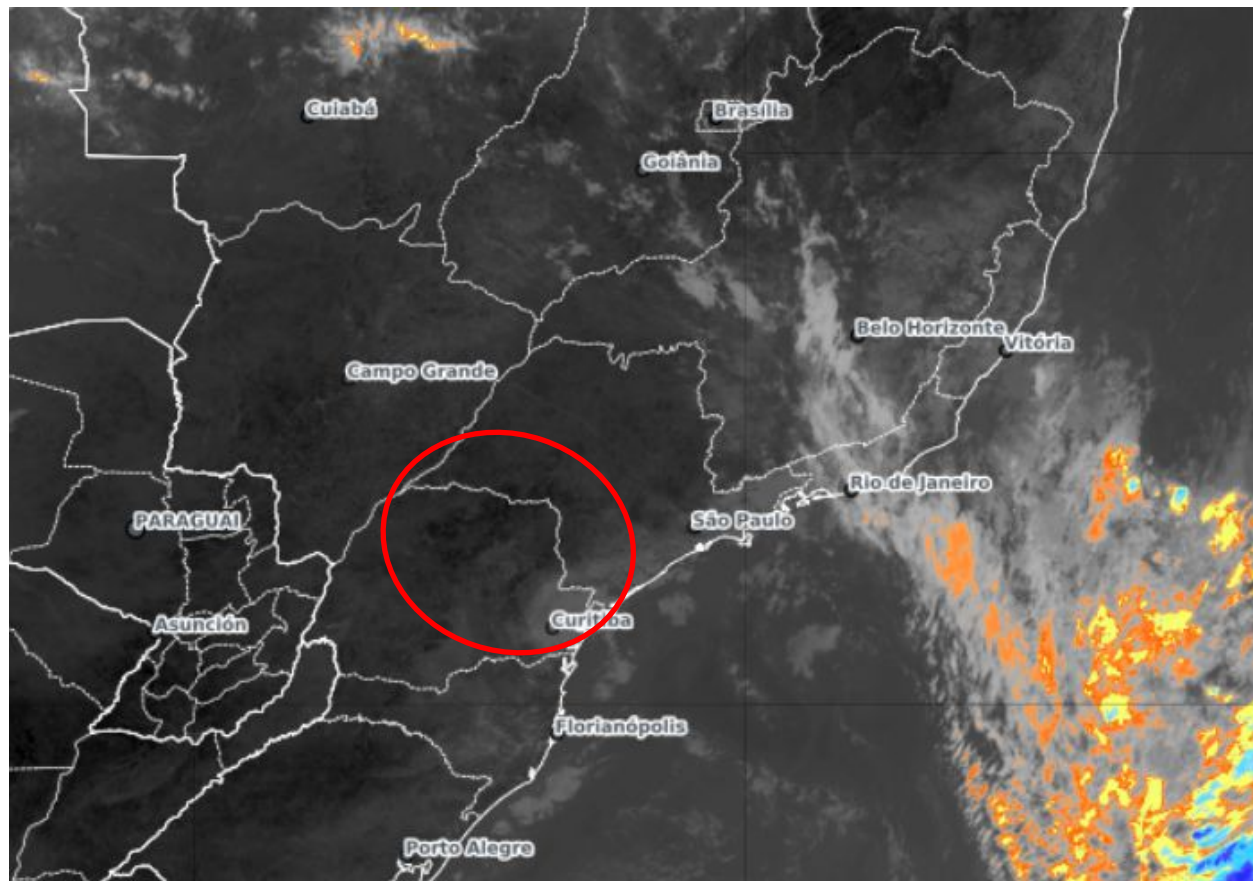
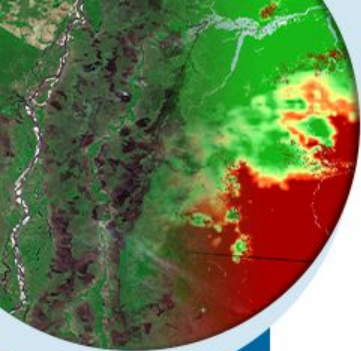
MINISTÉRIO DA  
CIÊNCIA, TECNOLOGIA  
E INOVAÇÃO

MINISTÉRIO DA  
AGRICULTURA E  
PECUÁRIA

GOVERNO FEDERAL  
**BRASIL**  
UNIÃO E RECONSTRUÇÃO



# Imagens de satélite GOES-16 - DIA 20/mar/25 11:10h



MINISTÉRIO DA  
CIÊNCIA, TECNOLOGIA  
E INOVAÇÃO

MINISTÉRIO DA  
AGRICULTURA E  
PECUÁRIA

GOVERNO FEDERAL  
**BRASIL**  
UNIÃO E RECONSTRUÇÃO

# 2-PREVISÃO DE TEMPO E SUBSAZONAL



MINISTÉRIO DA  
CIÊNCIA, TECNOLOGIA  
E INOVAÇÃO

MINISTÉRIO DA  
AGRICULTURA E  
PECUÁRIA

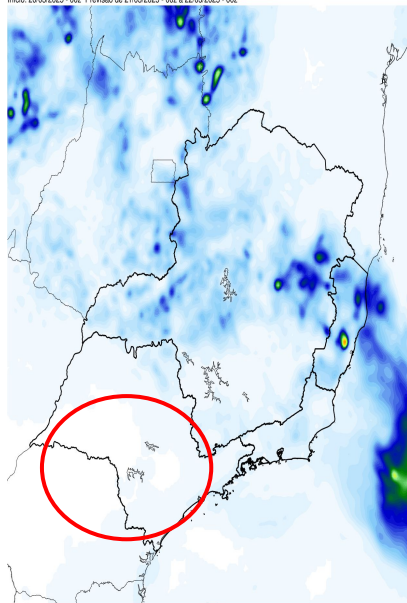
GOVERNO FEDERAL  
**BRASIL**  
UNIÃO E RECONSTRUÇÃO



# Previsão para os próximos dias - MODELO WRF- CPTEC/INPE

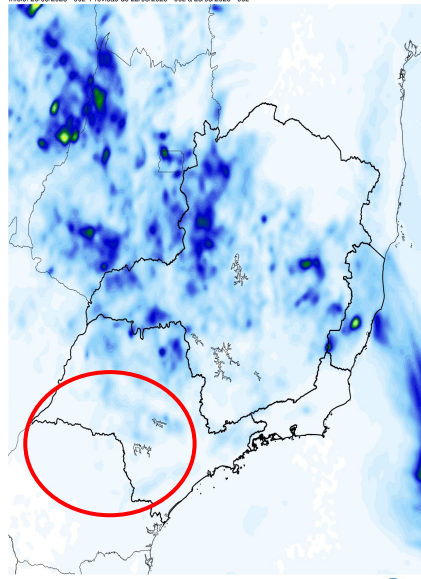
20/03 21h a  
21/03 21h  
sexta-feira

WRF Precipitação acumulada em 24h (mm)  
Início: 20/03/2025 - 00z Previsão de 21/03/2025 - 00z a 22/03/2025 - 00z



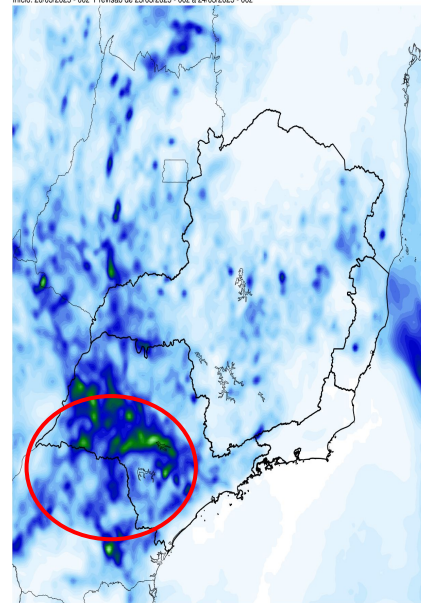
21/03 21h a  
22/03 21h  
sábado

WRF Precipitação acumulada em 24h (mm)  
Início: 20/03/2025 - 00z Previsão de 22/03/2025 - 00z a 23/03/2025 - 00z



22/03 21h a  
23/03 21h  
domingo

WRF Precipitação acumulada em 24h (mm)  
Início: 20/03/2025 - 00z Previsão de 23/03/2025 - 00z a 24/03/2025 - 00z



MINISTÉRIO DA  
CIÊNCIA, TECNOLOGIA  
E INOVAÇÃO

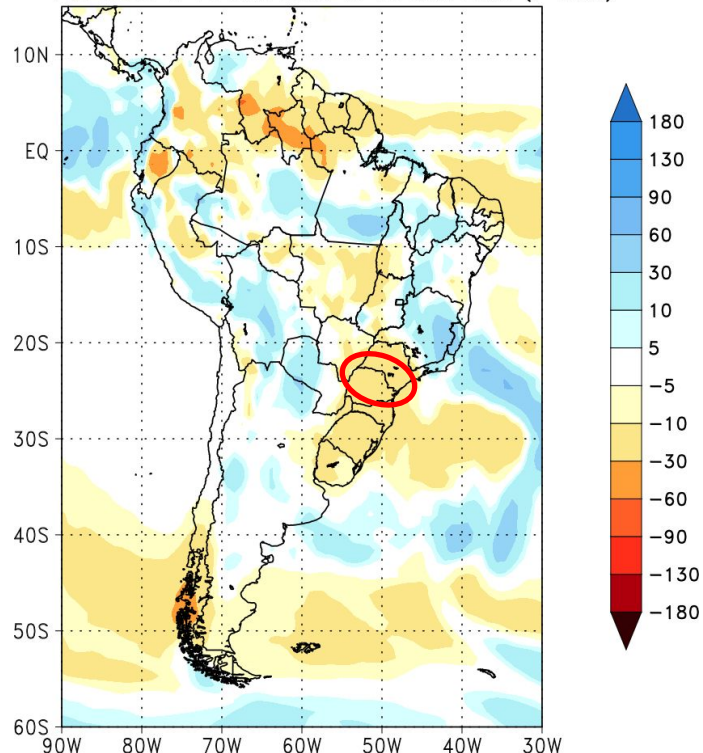
MINISTÉRIO DA  
AGRICULTURA E  
PECUÁRIA

GOVERNO FEDERAL  
**BRASIL**  
UNIÃO E RECONSTRUÇÃO

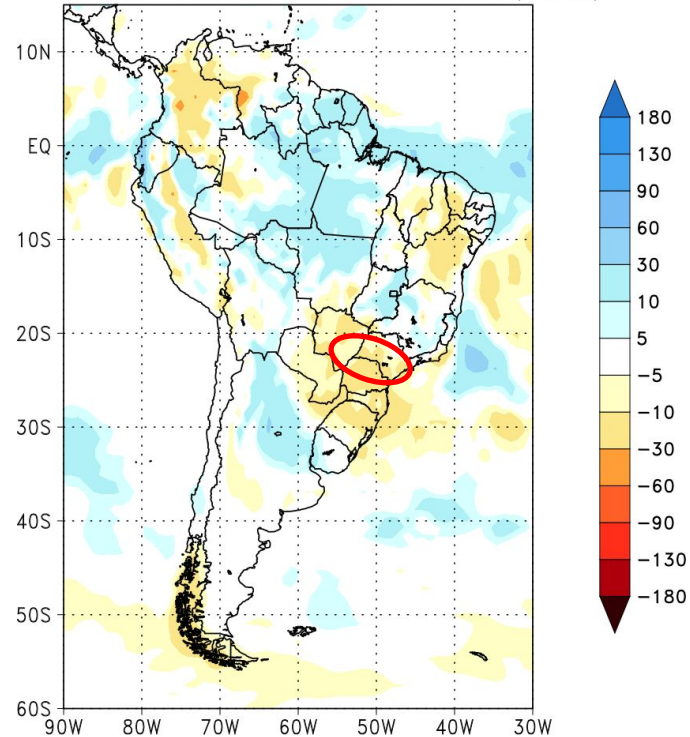


# Previsão Subsazonal - Modelo BAM - CPTEC - INPE

CPTEC/INPE (BAM1.2) PRECIPITATION ANOMALY (mm)  
FORECAST ISSUED: 19 MAR 2025  
FOR WEEK 1: 19 MAR 2025 TO 25 MAR 2025 (7 DAYS)



CPTEC/INPE (BAM1.2) PRECIPITATION ANOMALY (mm)  
FORECAST ISSUED: 19 MAR 2025  
FOR WEEK 2: 26 MAR 2025 TO 01 APR 2025 (7 DAYS)



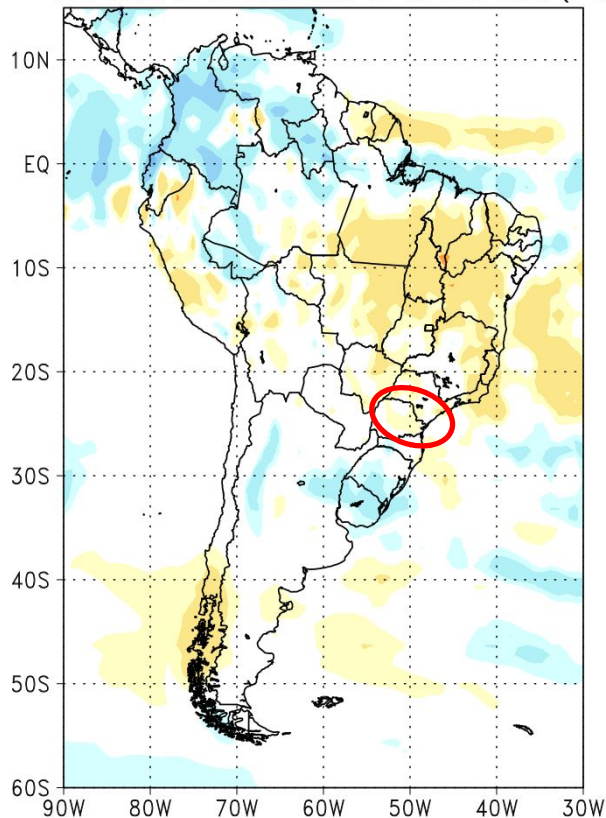
MINISTÉRIO DA  
CIÊNCIA, TECNOLOGIA  
E INOVAÇÃO

MINISTÉRIO DA  
AGRICULTURA E  
PECUÁRIA

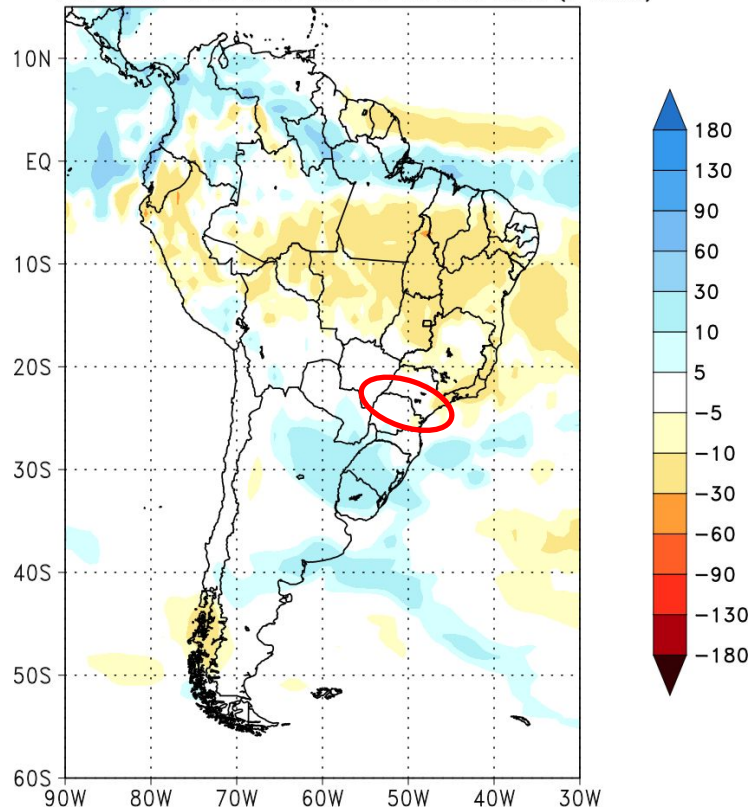
GOVERNO FEDERAL  
**BRASIL**  
UNIÃO E RECONSTRUÇÃO

# Previsão Subsazonal - Modelo BAM - CPTEC - INPE

CPTEC/INPE (BAM1.2) PRECIPITATION ANOMALY (mm)  
FORECAST ISSUED: 19 MAR 2025  
FOR WEEK 3: 02 APR 2025 TO 08 APR 2025 (7 DAYS)



CPTEC/INPE (BAM1.2) PRECIPITATION ANOMALY (mm)  
FORECAST ISSUED: 19 MAR 2025  
FOR WEEK 4: 09 APR 2025 TO 15 APR 2025 (7 DAYS)



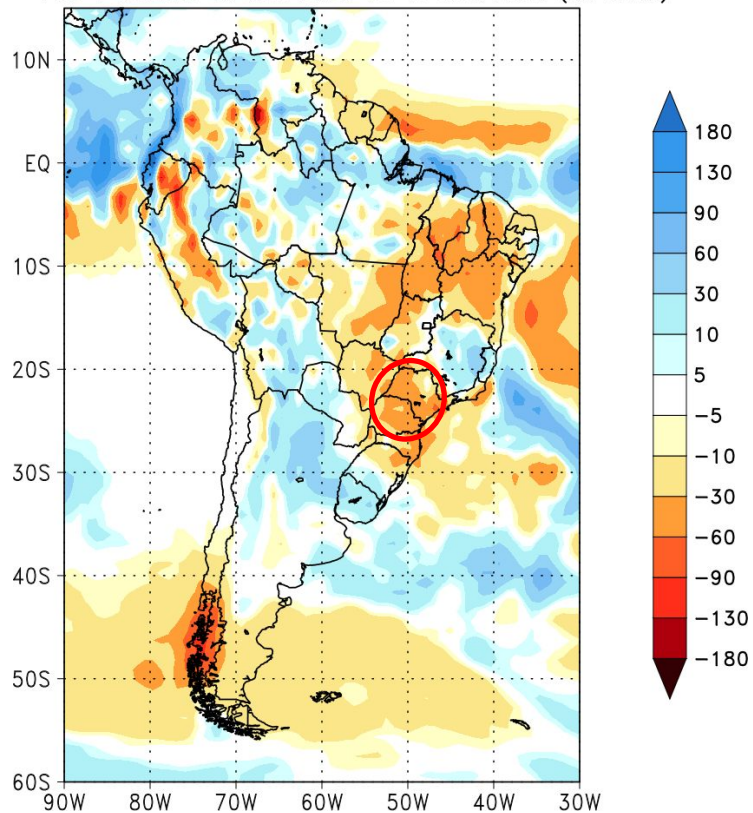
MINISTÉRIO DA  
CIÊNCIA, TECNOLOGIA  
E INOVAÇÃO

MINISTÉRIO DA  
AGRICULTURA E  
PECUÁRIA

GOVERNO FEDERAL  
**BRASIL**  
UNIÃO E RECONSTRUÇÃO

# PREVISÃO 30dd MODELO BAM-INPE

CPTEC/INPE (BAM1.2) PRECIPITATION ANOMALY (mm)  
FORECAST ISSUED: 19 MAR 2025  
FOR 1 MONTH: 19 MAR 2025 TO 17 APR 2025 (30 DAYS)



MINISTÉRIO DA  
CIÊNCIA, TECNOLOGIA  
E INOVAÇÃO

MINISTÉRIO DA  
AGRICULTURA E  
PECUÁRIA

GOVERNO FEDERAL  
**BRASIL**  
UNIÃO E RECONSTRUÇÃO



# 3. PREVISÃO CLIMÁTICA SAZONAL (TRIMESTRAL)



MINISTÉRIO DA  
CIÊNCIA, TECNOLOGIA  
E INOVAÇÃO

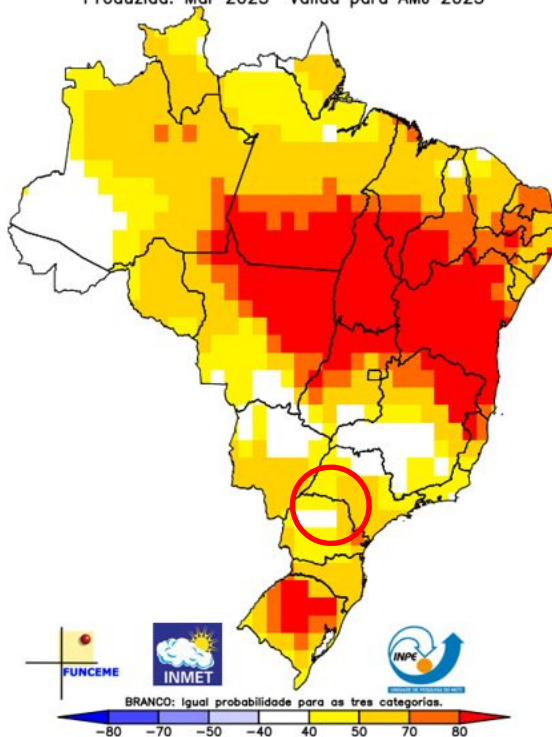
MINISTÉRIO DA  
AGRICULTURA E  
PECUÁRIA



# PREVISÃO EM CONJUNTO PARA ABR-MAI-JUN/25

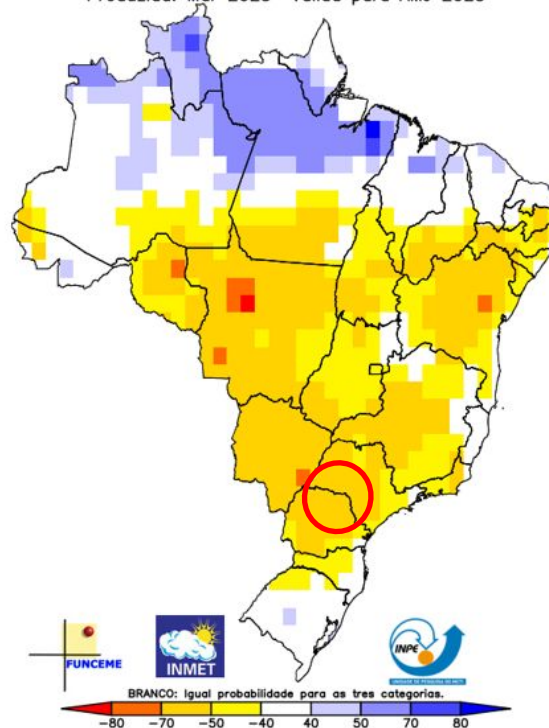
## Temperatura

Multi-modelo CPTEC/INMET/FUNCEME  
Probab. tercil mais provável: Temp. 2m (%)  
Produzida: Mar 2025 Valida para AMJ 2025



## Precipitação

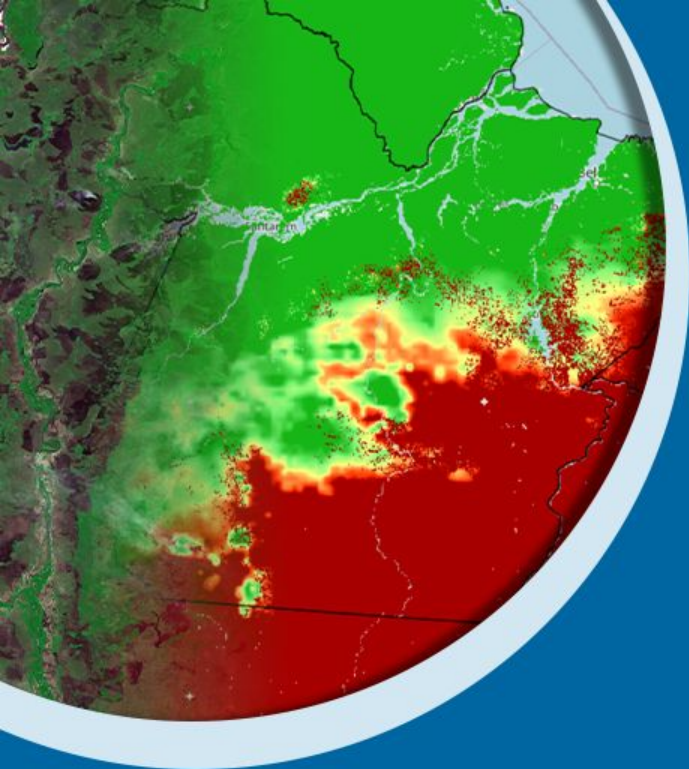
Multi-modelo CPTEC/INMET/FUNCEME  
Probab. tercil mais provável: Precip. (%)  
Produzida: Mar 2025 Valida para AMJ 2025



MINISTÉRIO DA  
CIÊNCIA, TECNOLOGIA  
E INOVAÇÃO

MINISTÉRIO DA  
AGRICULTURA E  
PECUÁRIA

GOVERNO FEDERAL  
**BRASIL**  
UNIÃO E RECONSTRUÇÃO



# Obrigado !

[fabio.rocha@inpe.br](mailto:fabio.rocha@inpe.br)



MINISTÉRIO DA  
CIÊNCIA, TECNOLOGIA  
E INOVAÇÃO

MINISTÉRIO DA  
AGRICULTURA E  
PECUÁRIA

GOVERNO FEDERAL  
**BRASIL**  
UNIÃO E RECONSTRUÇÃO