

# 2ª Reunião de Acompanhamento do Sistema Hídrico do Rio Paranapanema em 2025

**FABIO ROCHA**  
Meteorologista-INPE



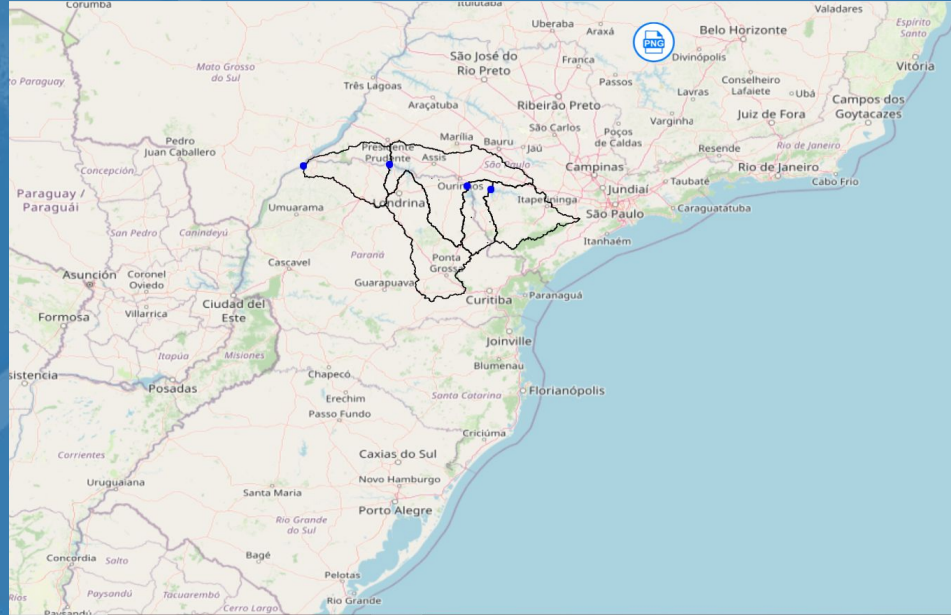
20 de fevereiro de 2025.

MINISTÉRIO DA  
CIÊNCIA, TECNOLOGIA  
E INOVAÇÃO

MINISTÉRIO DA  
AGRICULTURA E  
PECUÁRIA



# Localização



MINISTÉRIO DA  
CIÊNCIA, TECNOLOGIA  
E INOVAÇÃO

MINISTÉRIO DA  
AGRICULTURA E  
PECUÁRIA

GOVERNO FEDERAL  
**BRASIL**  
UNIÃO E RECONSTRUÇÃO

# 1.Diagnóstico



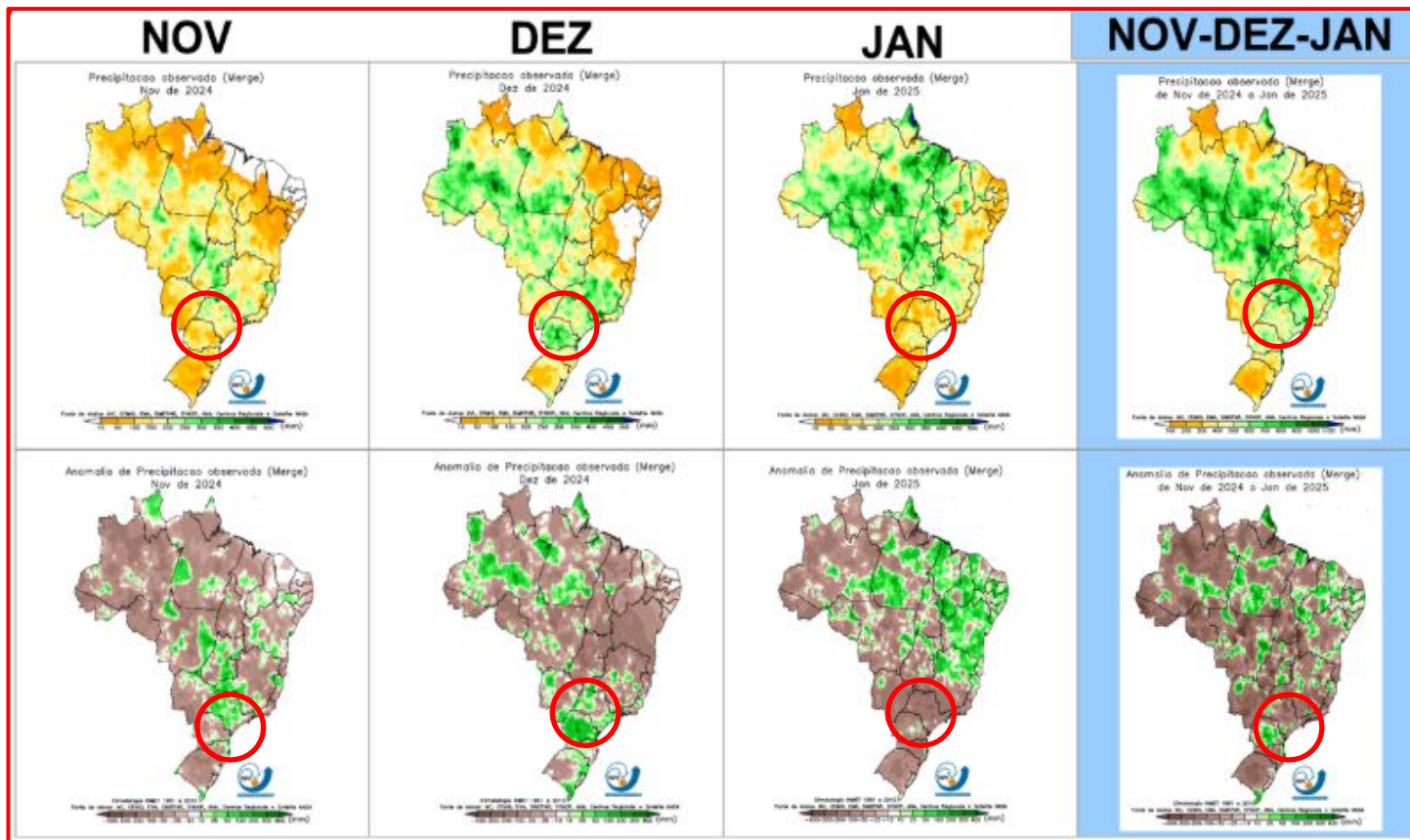
MINISTÉRIO DA  
CIÊNCIA, TECNOLOGIA  
E INOVAÇÃO

MINISTÉRIO DA  
AGRICULTURA E  
PECUÁRIA

GOVERNO FEDERAL  
**BRASIL**  
UNIÃO E RECONSTRUÇÃO

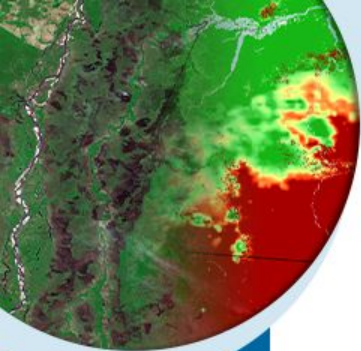


GOVERNO FEDERAL  
**BRASIL**  
UNIÃO E RECONSTRUÇÃO





# ACUMULADO PARCIAL DE FEVEREIRO DE 2025- MERGE

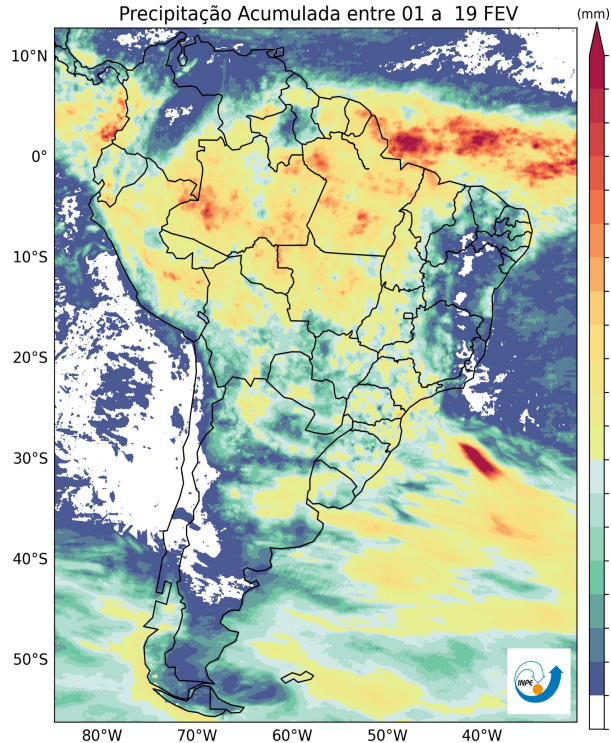


MINISTÉRIO DA  
CIÊNCIA, TECNOLOGIA  
E INOVAÇÃO

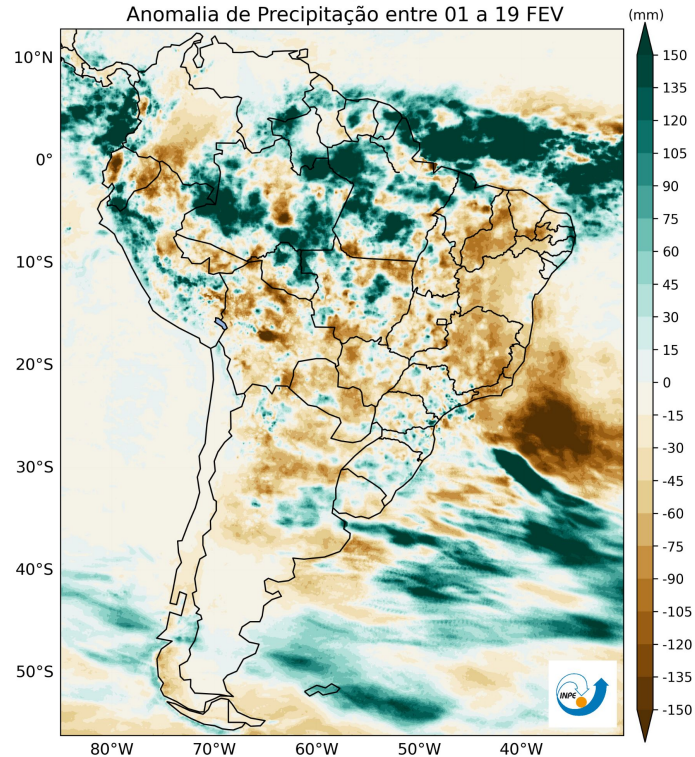
MINISTÉRIO DA  
AGRICULTURA E  
PECUÁRIA

GOVERNO FEDERAL  
**BRASIL**  
UNIÃO E RECONSTRUÇÃO

MERGE  
Precipitação Acumulada entre 01 a 19 FEV



MERGE  
Anomalia de Precipitação entre 01 a 19 FEV



# Previsão para os próximos dias

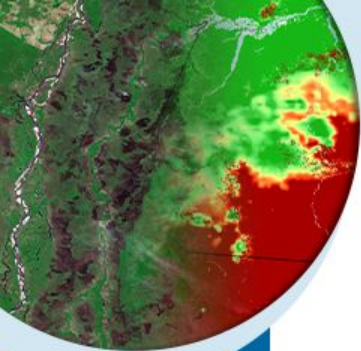


MINISTÉRIO DA  
CIÊNCIA, TECNOLOGIA  
E INOVAÇÃO

MINISTÉRIO DA  
AGRICULTURA E  
PECUÁRIA

GOVERNO FEDERAL  
**BRASIL**  
UNIÃO E RECONSTRUÇÃO

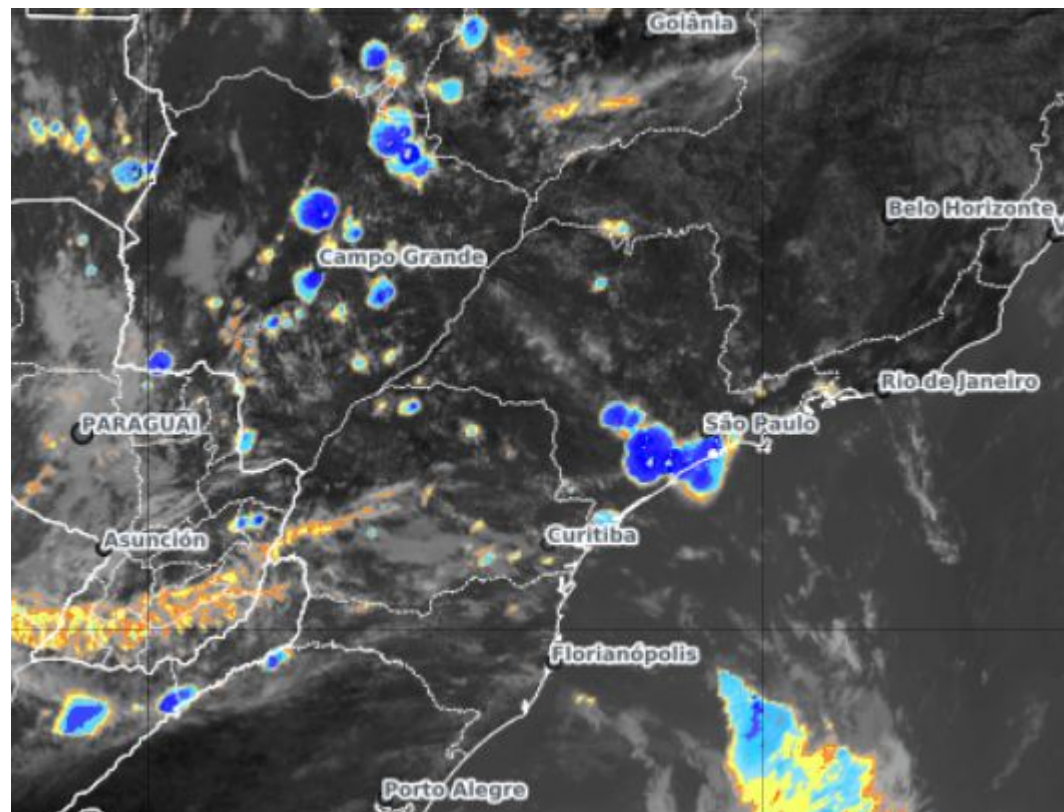
# Imagens de satélite GOES-16 DO DIA 20/FEV/25 13h50



MINISTÉRIO DA  
CIÊNCIA, TECNOLOGIA  
E INOVAÇÃO

MINISTÉRIO DA  
AGRICULTURA E  
PECUÁRIA

GOVERNO FEDERAL  
**BRASIL**  
UNIÃO E RECONSTRUÇÃO

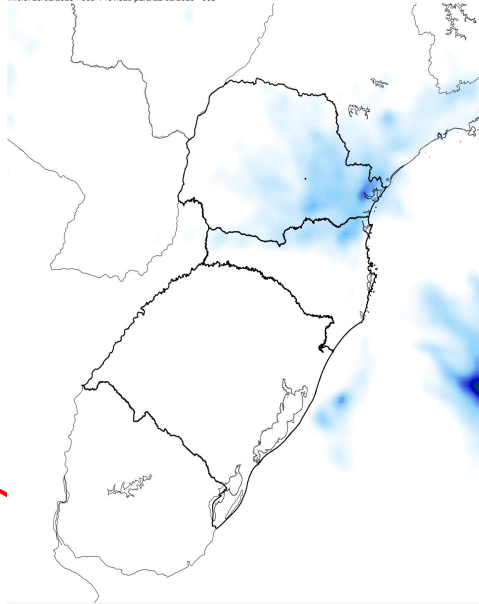




# Previsão para 24, 48 e 72 horas –MULTIMODEL CPTEC/INPE

21/02 21h  
sexta-feira

SMEC Precipitação acumulada (mm)  
Início: 20/02/2025 - 00z. Previsão para 22/02/2025 - 00z

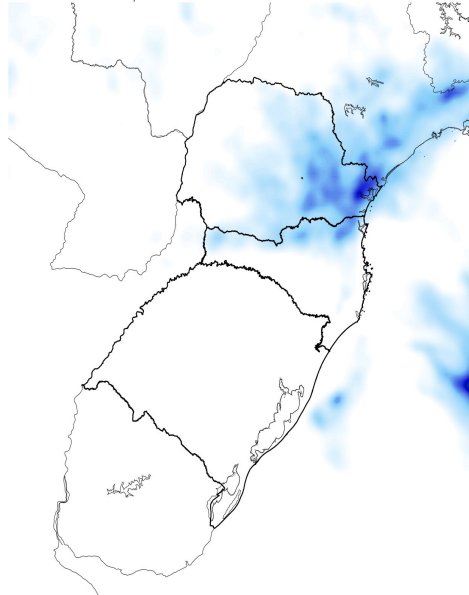


10 20 30 40 50 60 70 80 90 100 110 120 130 140 150 160 170 180 190 200



22/02 21h  
sábado

SMEC Precipitação acumulada (mm)  
Início: 20/02/2025 - 00z. Previsão para 23/02/2025 - 00z

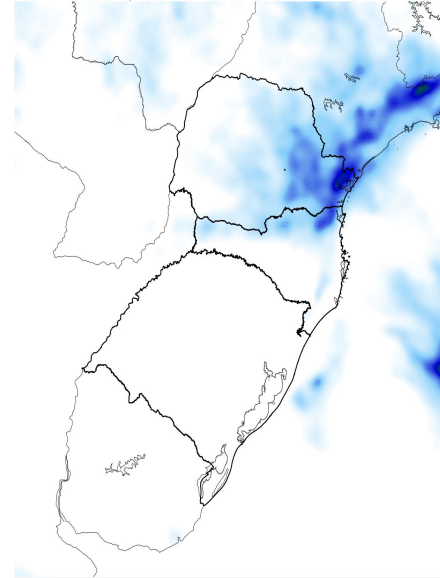


10 20 30 40 50 60 70 80 90 100 110 120 130 140 150 160 170 180 190 200

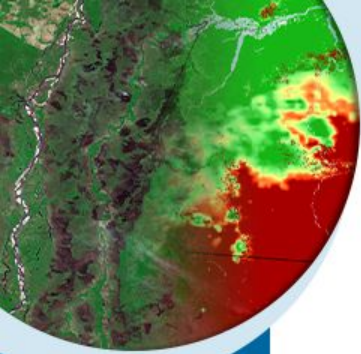


23/02 21h  
domingo

SMEC Precipitação acumulada (mm)  
Início: 20/02/2025 - 00z. Previsão para 24/02/2025 - 00z



10 20 30 40 50 60 70 80 90 100 110 120 130 140 150 160 170 180 190 200



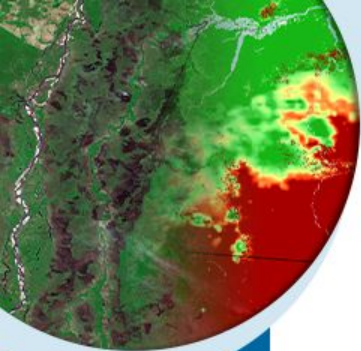
MINISTÉRIO DA  
CIÊNCIA, TECNOLOGIA  
E INOVAÇÃO

MINISTÉRIO DA  
AGRICULTURA E  
PECUÁRIA

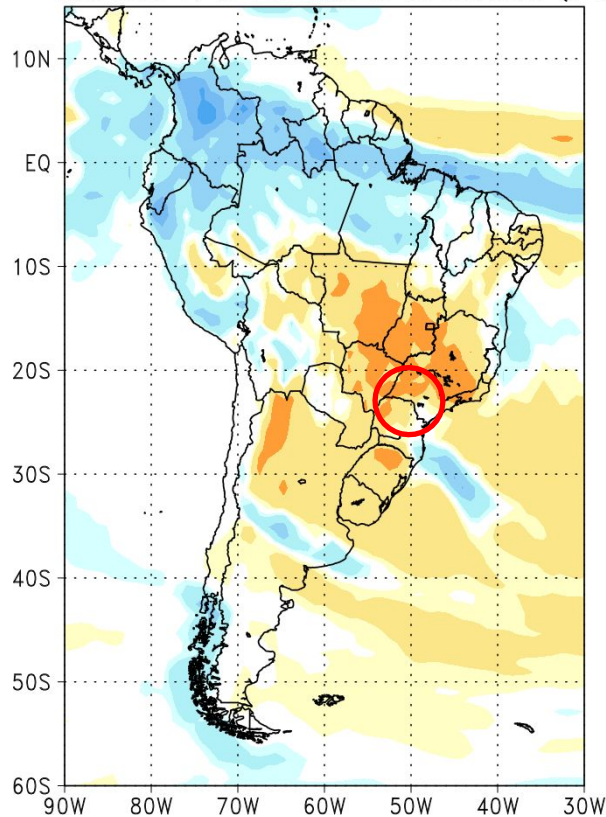
GOVERNO FEDERAL  
**BRASIL**  
UNIÃO E RECONSTRUÇÃO



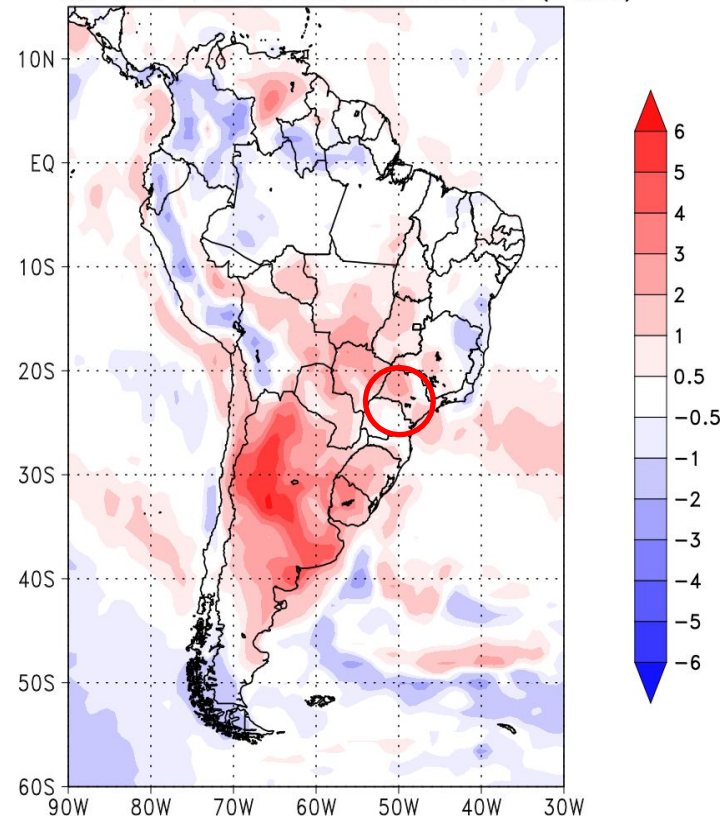
# PREVISÃO SUBSAZONAL INPE 1a semana



CPTEC/INPE (BAM1.2) PRECIPITATION ANOMALY (mm)  
FORECAST ISSUED: 19 FEB 2025  
FOR WEEK 1: 19 FEB 2025 TO 25 FEB 2025 (7 DAYS)



CPTEC/INPE (BAM1.2) 2-METRE TEMPERATURE ANOMALY (°C)  
FORECAST ISSUED: 19 FEB 2025  
FOR WEEK 1: 19 FEB 2025 TO 25 FEB 2025 (7 DAYS)

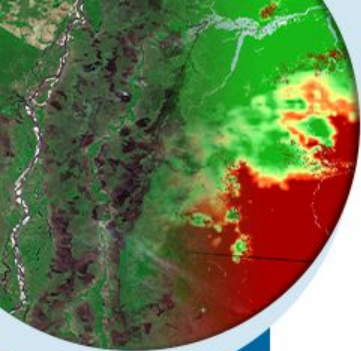


MINISTÉRIO DA  
CIÊNCIA, TECNOLOGIA  
E INOVAÇÃO

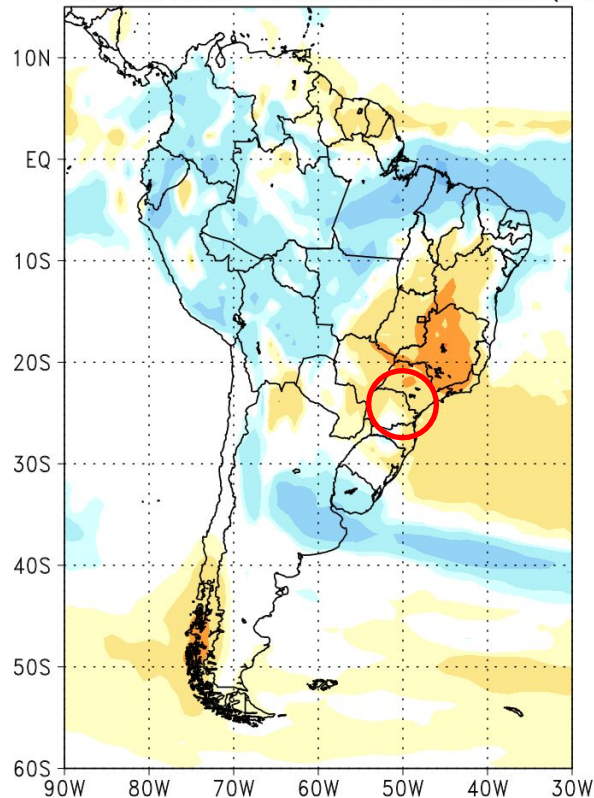
MINISTÉRIO DA  
AGRICULTURA E  
PECUÁRIA

GOVERNO FEDERAL  
**BRASIL**  
UNIÃO E RECONSTRUÇÃO

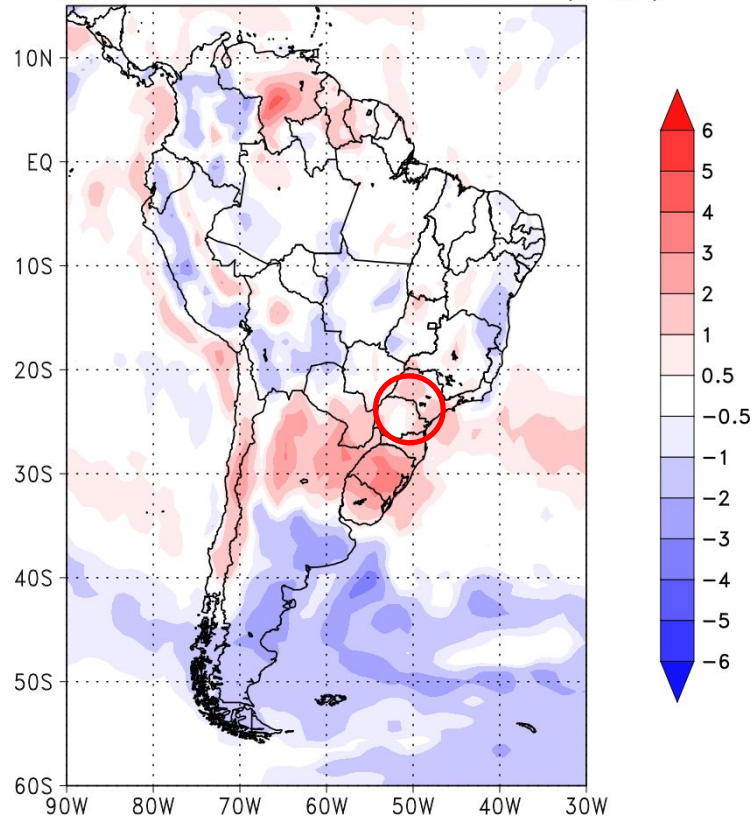
# PREVISÃO SUBSAZONAL INPE 2a semana



CPTEC/INPE (BAM1.2) PRECIPITATION ANOMALY (mm)  
FORECAST ISSUED: 19 FEB 2025  
FOR WEEK 2: 26 FEB 2025 TO 04 MAR 2025 (7 DAYS)



CPTEC/INPE (BAM1.2) 2-METRE TEMPERATURE ANOMALY (°C)  
FORECAST ISSUED: 19 FEB 2025  
FOR WEEK 2: 26 FEB 2025 TO 04 MAR 2025 (7 DAYS)



INMET



MINISTÉRIO DA  
CIÊNCIA, TECNOLOGIA  
E INOVAÇÃO

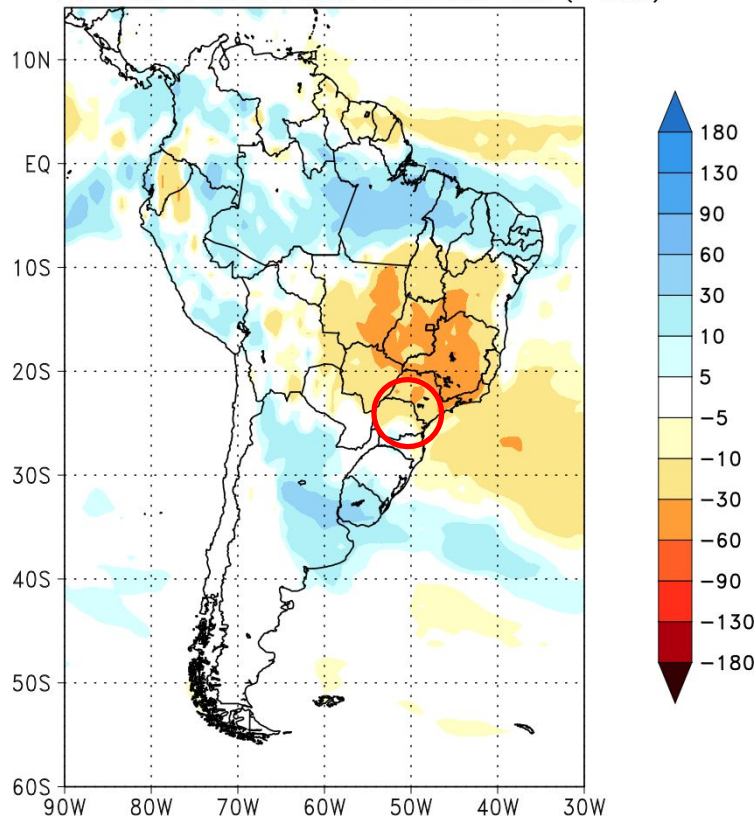
MINISTÉRIO DA  
AGRICULTURA E  
PECUÁRIA

GOVERNO FEDERAL  
**BRASIL**  
UNIÃO E RECONSTRUÇÃO

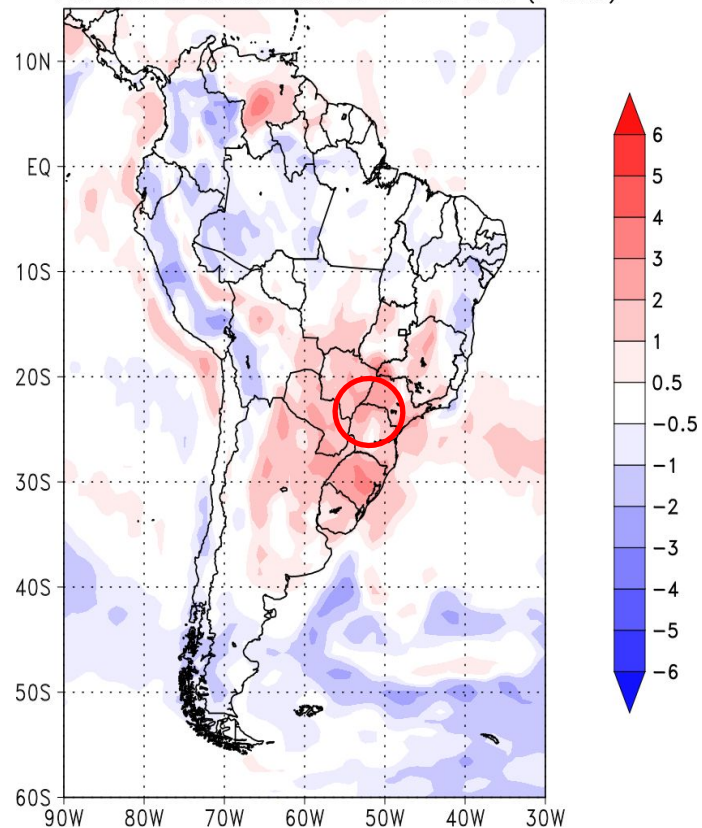


# PREVISÃO SUBSAZONAL INPE 3a semana

CPTEC/INPE (BAM1.2) PRECIPITATION ANOMALY (mm)  
FORECAST ISSUED: 19 FEB 2025  
FOR WEEK 3: 05 MAR 2025 TO 11 MAR 2025 (7 DAYS)



CPTEC/INPE (BAM1.2) 2-METRE TEMPERATURE ANOMALY (°C)  
FORECAST ISSUED: 19 FEB 2025  
FOR WEEK 3: 05 MAR 2025 TO 11 MAR 2025 (7 DAYS)

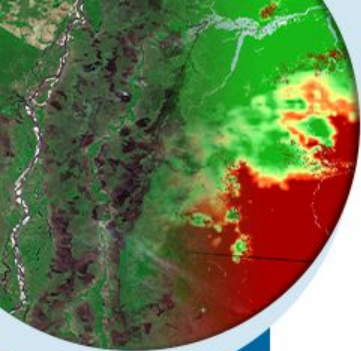


MINISTÉRIO DA  
CIÊNCIA, TECNOLOGIA  
E INOVAÇÃO

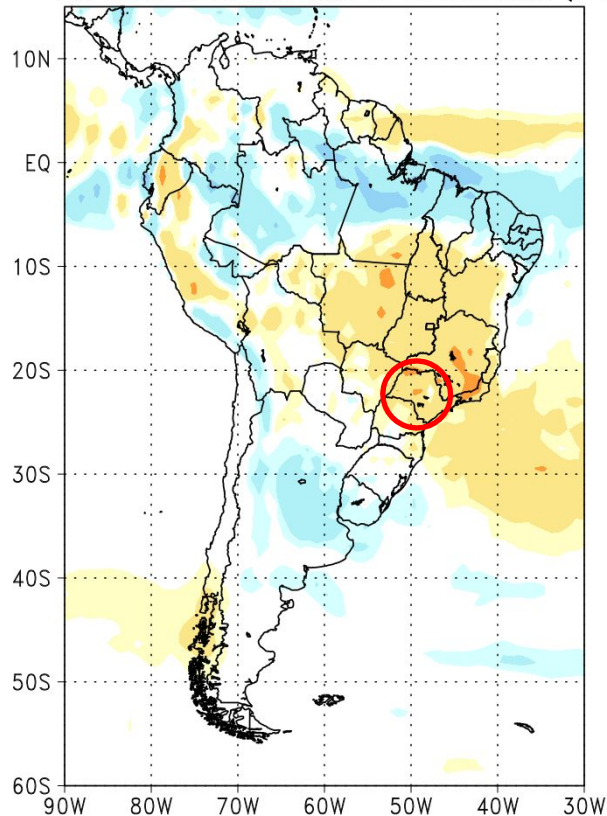
MINISTÉRIO DA  
AGRICULTURA E  
PECUÁRIA

GOVERNO FEDERAL  
**BRASIL**  
UNIÃO E RECONSTRUÇÃO

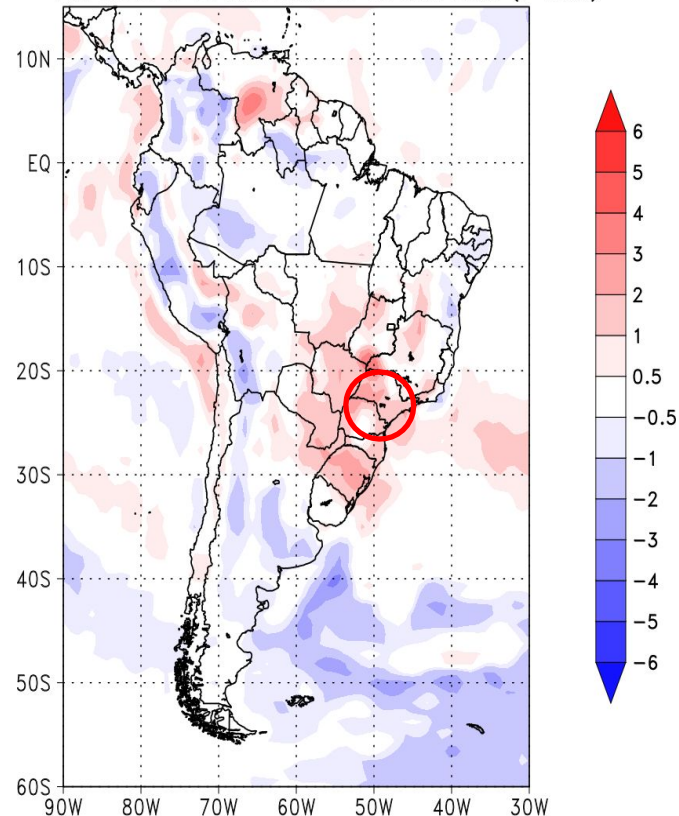
# PREVISÃO SUBSAZONAL INPE 4a semana



CPTEC/INPE (BAM1.2) PRECIPITATION ANOMALY (mm)  
FORECAST ISSUED: 19 FEB 2025  
FOR WEEK 4: 12 MAR 2025 TO 18 MAR 2025 (7 DAYS)



CPTEC/INPE (BAM1.2) 2-METRE TEMPERATURE ANOMALY (°C)  
FORECAST ISSUED: 19 FEB 2025  
FOR WEEK 4: 12 MAR 2025 TO 18 MAR 2025 (7 DAYS)



MINISTÉRIO DA  
CIÊNCIA, TECNOLOGIA  
E INOVAÇÃO

MINISTÉRIO DA  
AGRICULTURA E  
PECUÁRIA

GOVERNO FEDERAL  
**BRASIL**  
UNIÃO E RECONSTRUÇÃO



# 3. PREVISÃO CLIMÁTICA MENSAL E SAZONAL



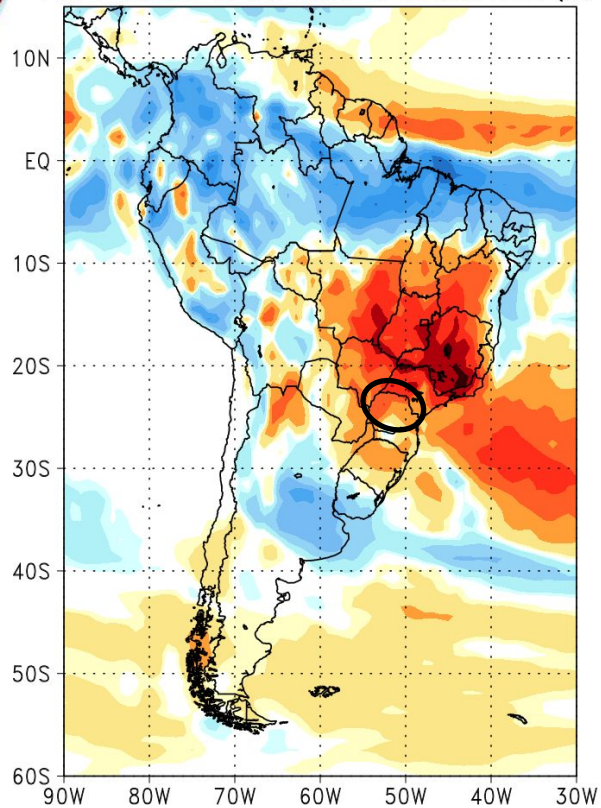
MINISTÉRIO DA  
CIÊNCIA, TECNOLOGIA  
E INOVAÇÃO

MINISTÉRIO DA  
AGRICULTURA E  
PECUÁRIA

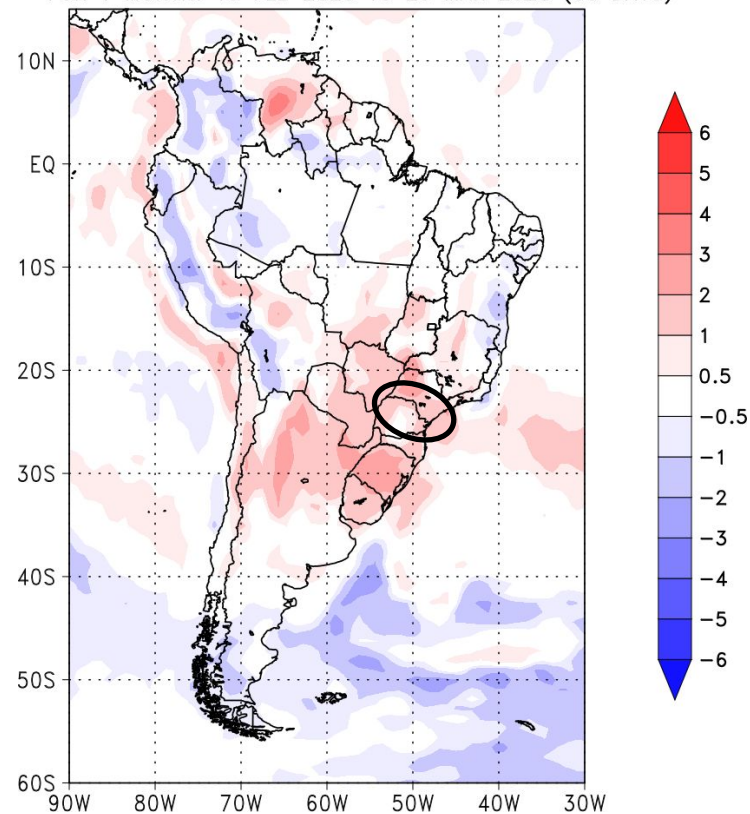


# PREVISÃO MENSAL- MODELO BAM-INPE- PRECIPITAÇÃO

CPTEC/INPE (BAM1.2) PRECIPITATION ANOMALY (mm)  
FORECAST ISSUED: 19 FEB 2025  
FOR 1 MONTH: 19 FEB 2025 TO 20 MAR 2025 (30 DAYS)



CPTEC/INPE (BAM1.2) 2-METRE TEMPERATURE ANOMALY (°C)  
FORECAST ISSUED: 19 FEB 2025  
FOR 1 MONTH: 19 FEB 2025 TO 20 MAR 2025 (30 DAYS)



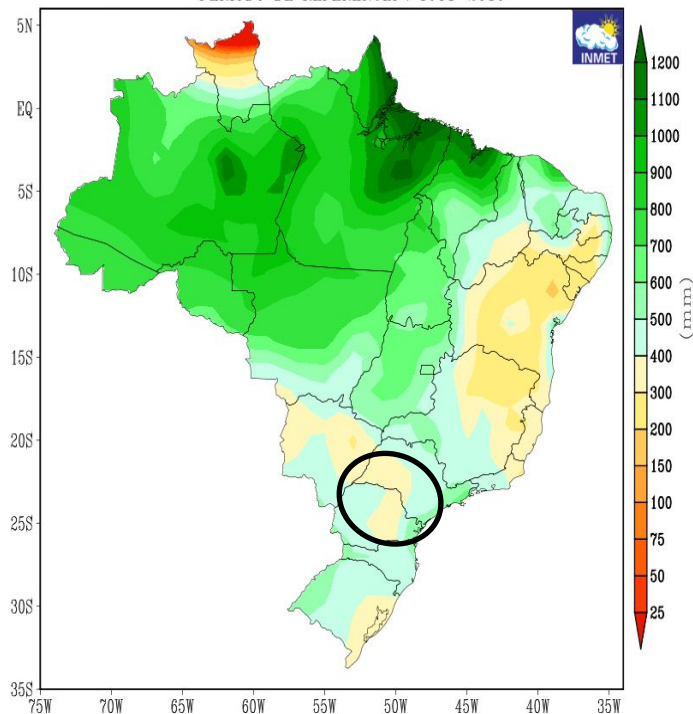
MINISTÉRIO DA  
CIÊNCIA, TECNOLOGIA  
E INOVAÇÃO

MINISTÉRIO DA  
AGRICULTURA E  
PECUÁRIA

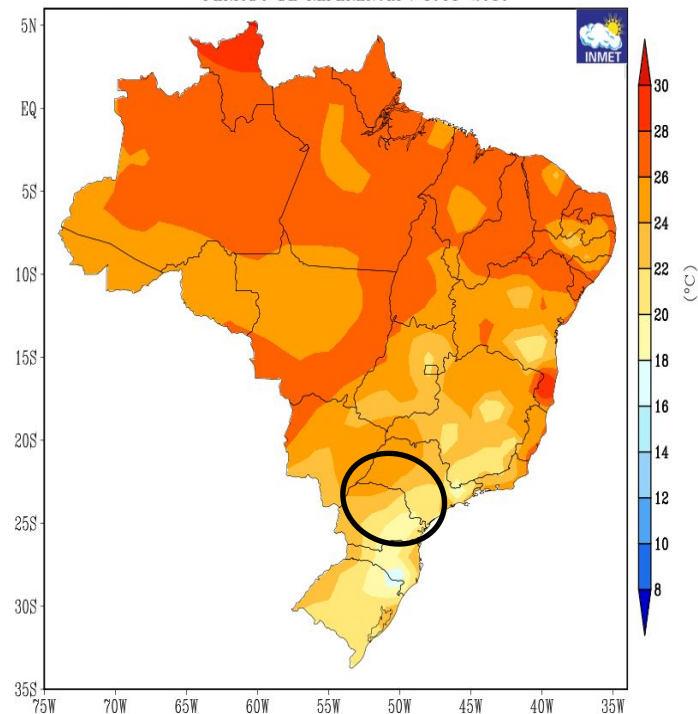
GOVERNO FEDERAL  
**BRASIL**  
UNIÃO E RECONSTRUÇÃO

# CLIMATOLOGIA 1981-2010 PARA O TRIMESTRE FEV-MAR-ABR/25

NORMAL CLIMATOLÓGICA DA PRECIPITAÇÃO  
TRIMESTRE FEVEREIRO-MARÇO-ABRIL  
PERÍODO DE REFERÊNCIA : 1981-2010



NORMAL CLIMATOLÓGICA DA TEMPERATURA MÉDIA  
TRIMESTRE FEVEREIRO-MARÇO-ABRIL  
PERÍODO DE REFERÊNCIA : 1981-2010



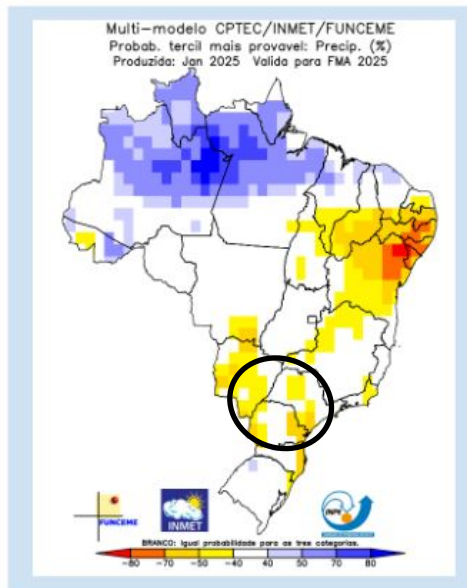
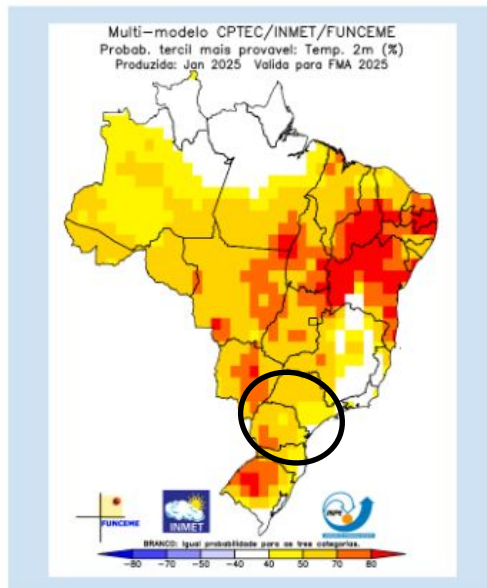
MINISTÉRIO DA  
CIÊNCIA, TECNOLOGIA  
E INOVAÇÃO

MINISTÉRIO DA  
AGRICULTURA E  
PECUÁRIA

GOVERNO FEDERAL  
**BRASIL**  
UNIÃO E RECONSTRUÇÃO

# PREVISÃO EM CONJUNTO PARA O TRIMESTRE FEV-MAR-ABR/25

## Previsão Probabilística: Temp. 2m e Precipitação: FMA/2025 CPTEC / INMET / FUNCEME



Visite-nos em:

<http://clima.cptec.inpe.br/>



Sugestões e perguntas:

[cienciasdaterra@inpe.br](mailto:cienciasdaterra@inpe.br)



@cptecinpe

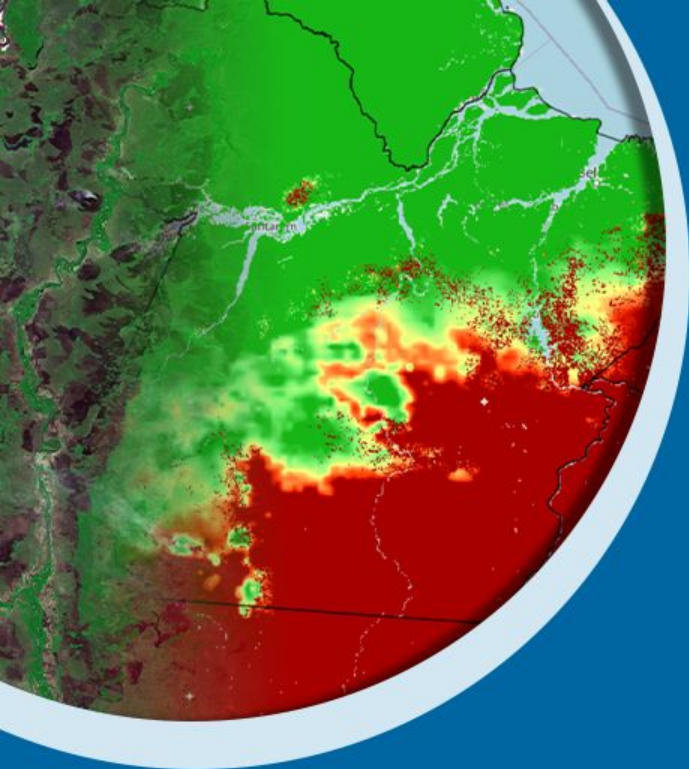


MINISTÉRIO DA  
CIÊNCIA, TECNOLOGIA  
E INOVAÇÃO

MINISTÉRIO DA  
AGRICULTURA E  
PECUÁRIA

GOVERNO FEDERAL  
**BRASIL**  
UNIÃO E RECONSTRUÇÃO





# Obrigado !

[fabio.rocha@inpe.br](mailto:fabio.rocha@inpe.br)



MINISTÉRIO DA  
CIÊNCIA, TECNOLOGIA  
E INOVAÇÃO

MINISTÉRIO DA  
AGRICULTURA E  
PECUÁRIA

GOVERNO FEDERAL  
**BRASIL**  
UNIÃO E RECONSTRUÇÃO