

7ª Reunião de Acompanhamento do Sistema Hídrico do Rio Paranapanema em 2025

Diogo Arsego
Meteorologista-INPE



23 de julho de 2025.

MINISTÉRIO DA
CIÊNCIA, TECNOLOGIA
E INOVAÇÃO

MINISTÉRIO DA
AGRICULTURA E
PECUÁRIA

GOVERNO FEDERAL
BRASIL
UNIÃO E RECONSTRUÇÃO

1.Diagnóstico

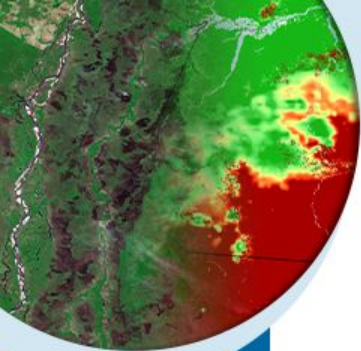


MINISTÉRIO DA
CIÊNCIA, TECNOLOGIA
E INOVAÇÃO

MINISTÉRIO DA
AGRICULTURA E
PECUÁRIA

GOVERNO FEDERAL
BRASIL
UNIÃO E RECONSTRUÇÃO

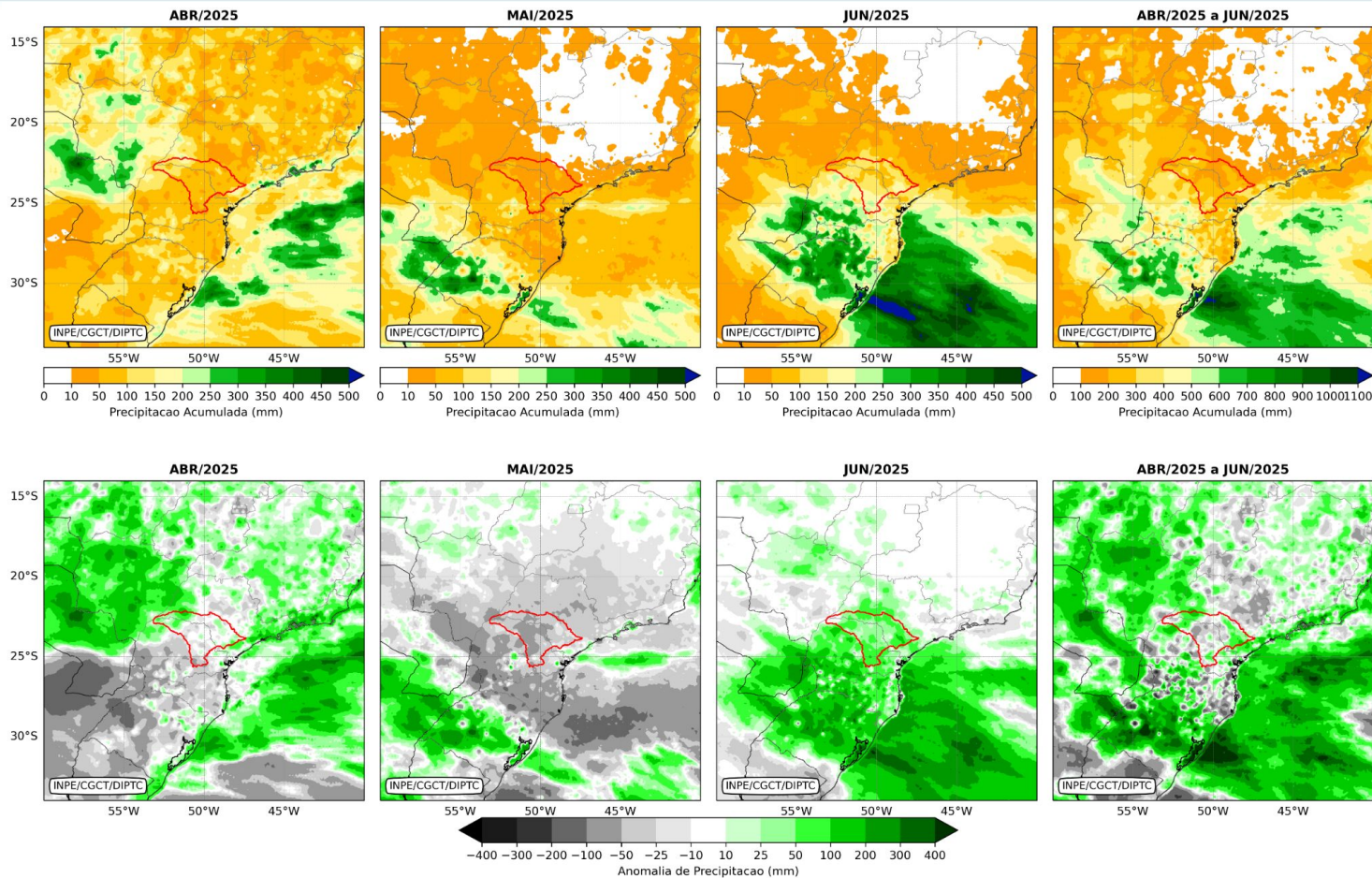
Precipitação e Anomalias – MAM/2025



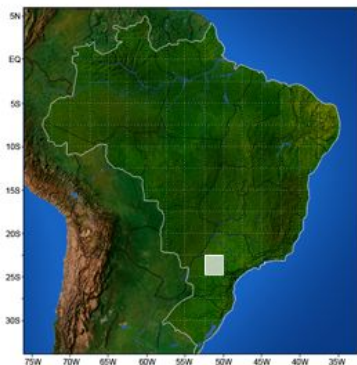
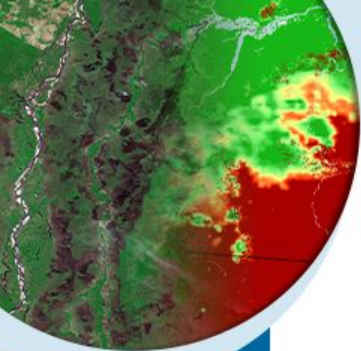
MINISTÉRIO DA
CIÊNCIA, TECNOLOGIA
E INOVAÇÃO

MINISTÉRIO DA
AGRICULTURA E
PECUÁRIA

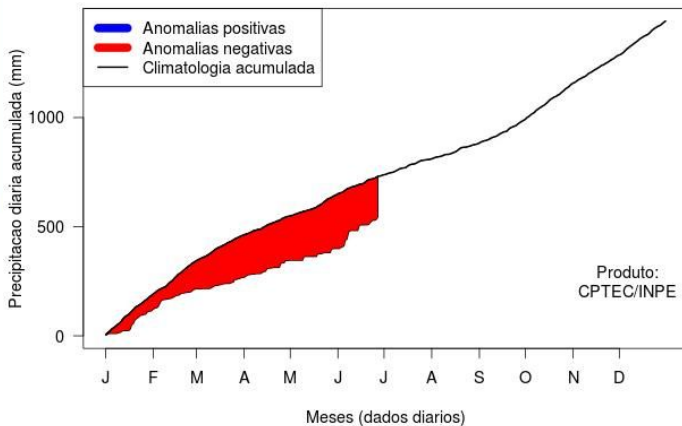
GOVERNO FEDERAL
BRASIL
UNIÃO E RECONSTRUÇÃO



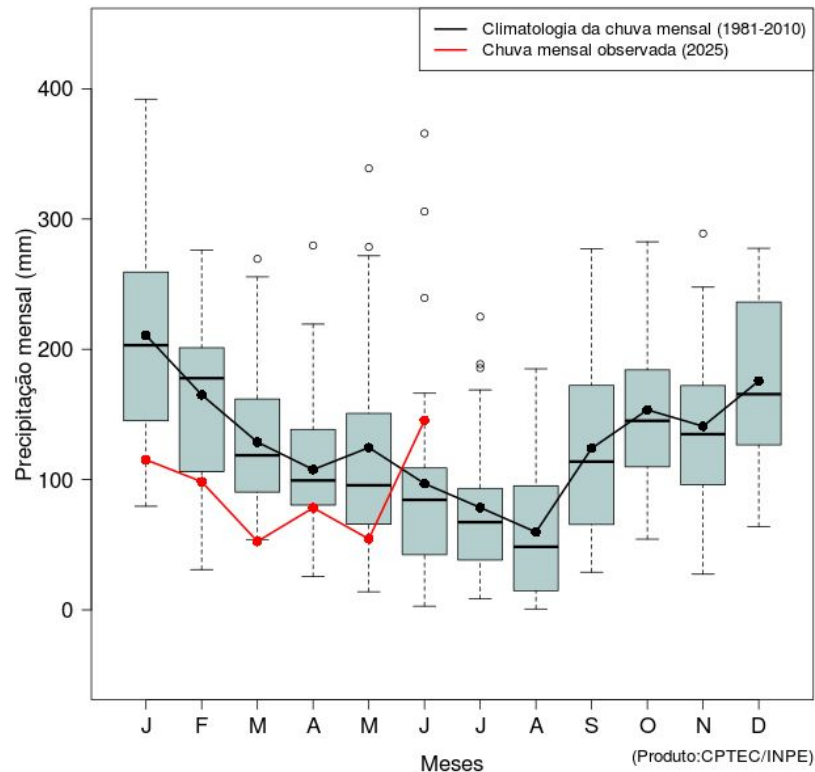
Precipitação e Anomalias – 2025



Precipitação diária 2025 : Região 112



Boxplot de precipitação mensal (1981-2010): Região 112



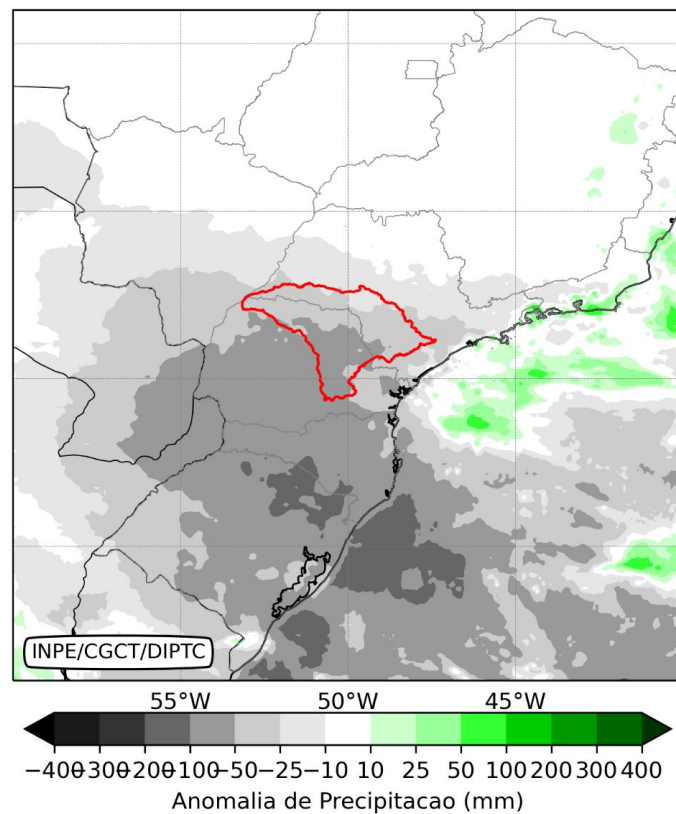
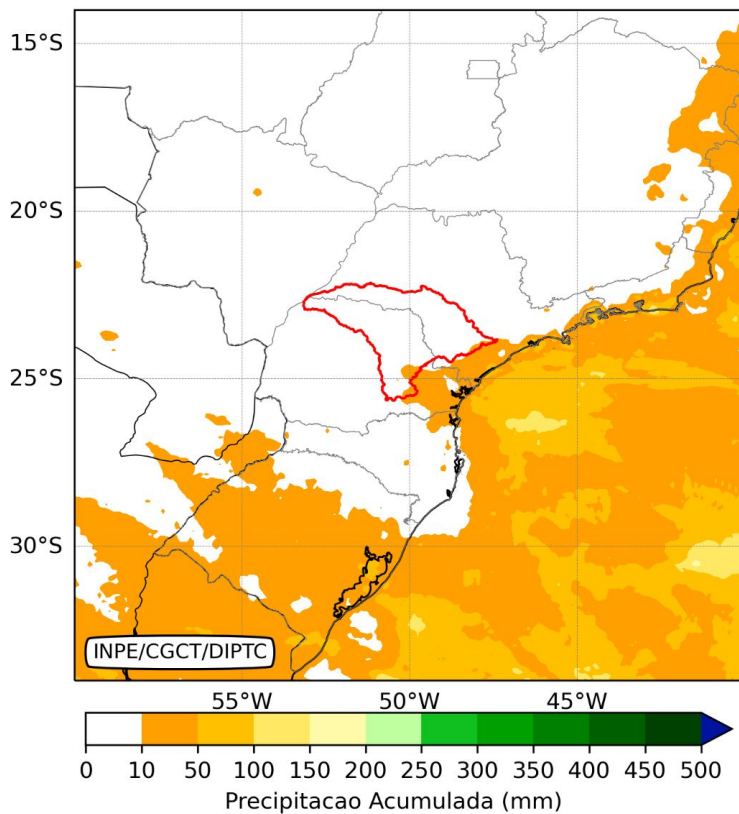
MINISTÉRIO DA
CIÊNCIA, TECNOLOGIA
E INOVAÇÃO

MINISTÉRIO DA
AGRICULTURA E
PECUÁRIA



PRECIPITAÇÃO E ANOMALIA PARCIAL - JULHO/2025

Parcial - 21/JUL/2025

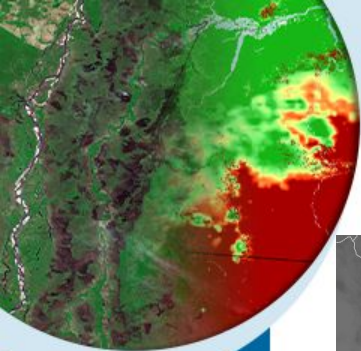


MINISTÉRIO DA
CIÊNCIA, TECNOLOGIA
E INOVAÇÃO

MINISTÉRIO DA
AGRICULTURA E
PECUÁRIA



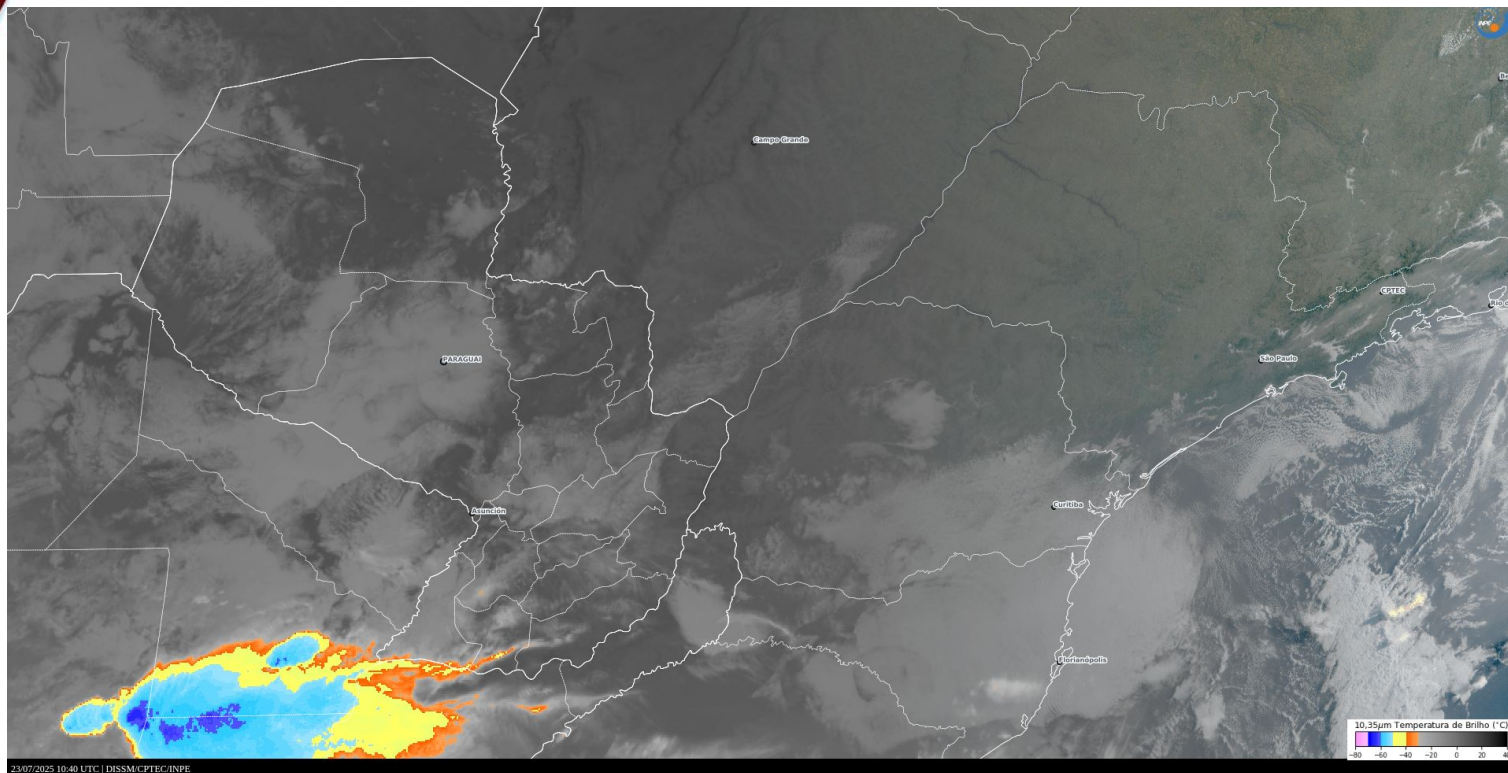
Imagens de satélite GOES-19 - DIA 23/07/25



MINISTÉRIO DA
CIÊNCIA, TECNOLOGIA
E INOVAÇÃO

MINISTÉRIO DA
AGRICULTURA E
PECUÁRIA

GOVERNO FEDERAL
BRASIL
UNIÃO E RECONSTRUÇÃO



2-PREVISÃO DE TEMPO E SUBSAZONAL



MINISTÉRIO DA
CIÊNCIA, TECNOLOGIA
E INOVAÇÃO

MINISTÉRIO DA
AGRICULTURA E
PECUÁRIA

GOVERNO FEDERAL
BRASIL
UNIÃO E RECONSTRUÇÃO

Previsão para os próximos dias - MODELO WRF- CPTEC/INPE

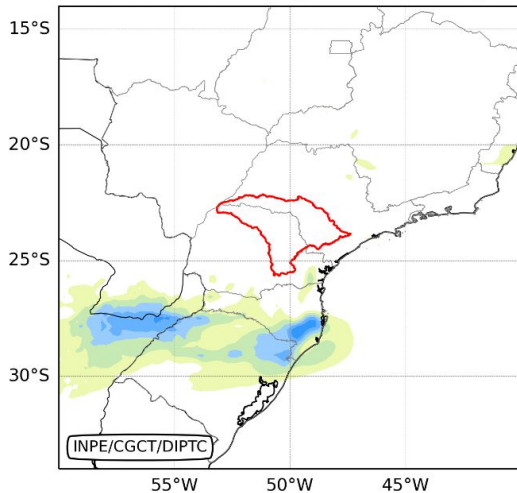
24/07
quinta-feira

25/07
sexta-feira

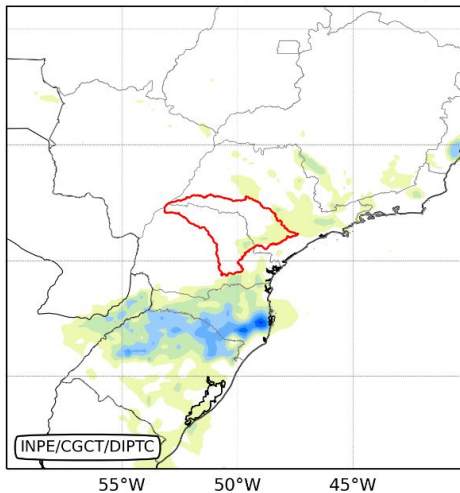
26/07
sábado

BAM

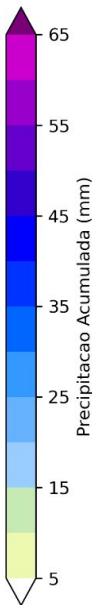
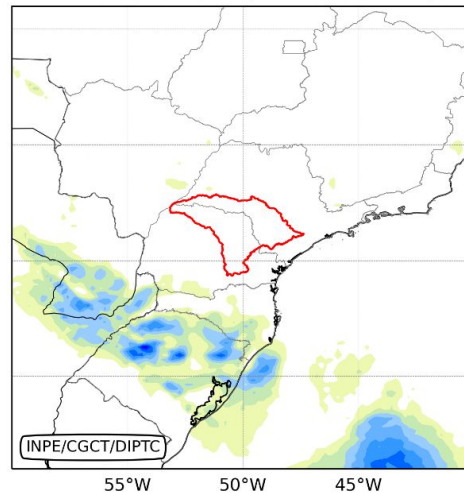
Validade: 00 UTC - 24/07 - 00 UTC - 25/07



Validade: 00 UTC - 25/07 - 00 UTC - 26/07



Validade: 00 UTC - 26/07 - 00 UTC - 27/07



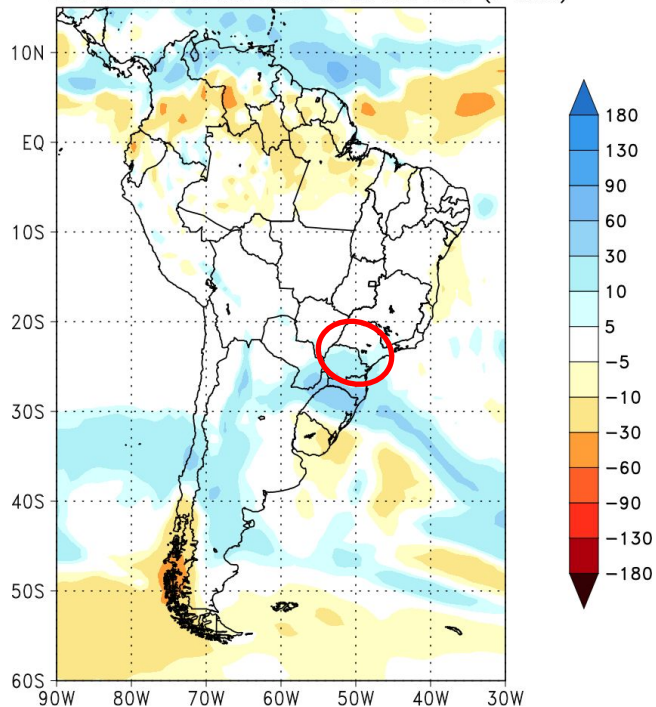
MINISTÉRIO DA
CIÊNCIA, TECNOLOGIA
E INOVAÇÃO

MINISTÉRIO DA
AGRICULTURA E
PECUÁRIA

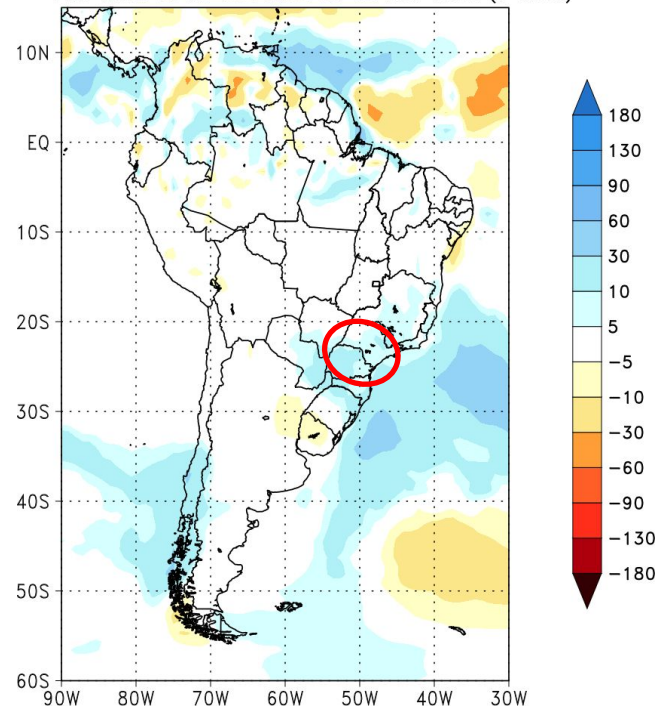
GOVERNO FEDERAL
BRASIL
UNIÃO E RECONSTRUÇÃO

Previsão Subsazonal - Modelo BAM - CPTEC - INPE

CPTEC/INPE (BAM1.2) PRECIPITATION ANOMALY (mm)
FORECAST ISSUED: 23 JUL 2025
FOR WEEK 1: 23 JUL 2025 TO 29 JUL 2025 (7 DAYS)



CPTEC/INPE (BAM1.2) PRECIPITATION ANOMALY (mm)
FORECAST ISSUED: 23 JUL 2025
FOR WEEK 2: 30 JUL 2025 TO 05 AUG 2025 (7 DAYS)



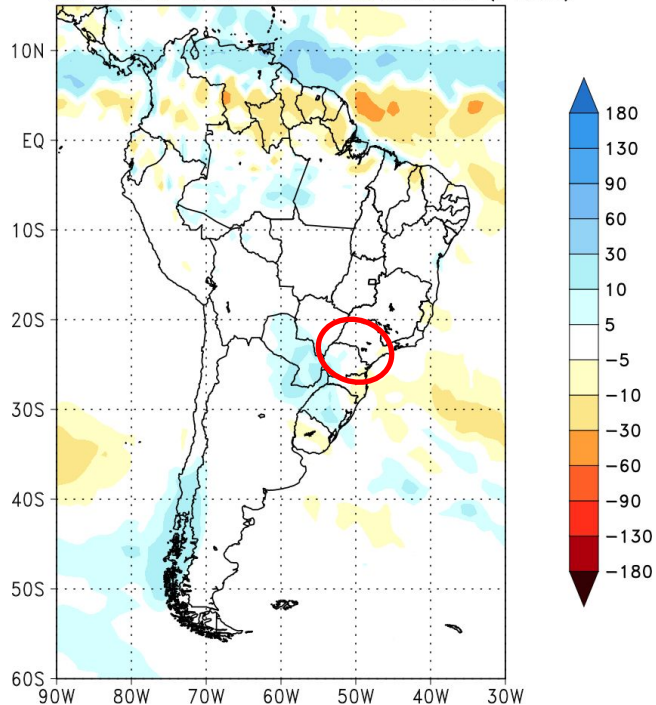
MINISTÉRIO DA
CIÊNCIA, TECNOLOGIA
E INOVAÇÃO

MINISTÉRIO DA
AGRICULTURA E
PECUÁRIA

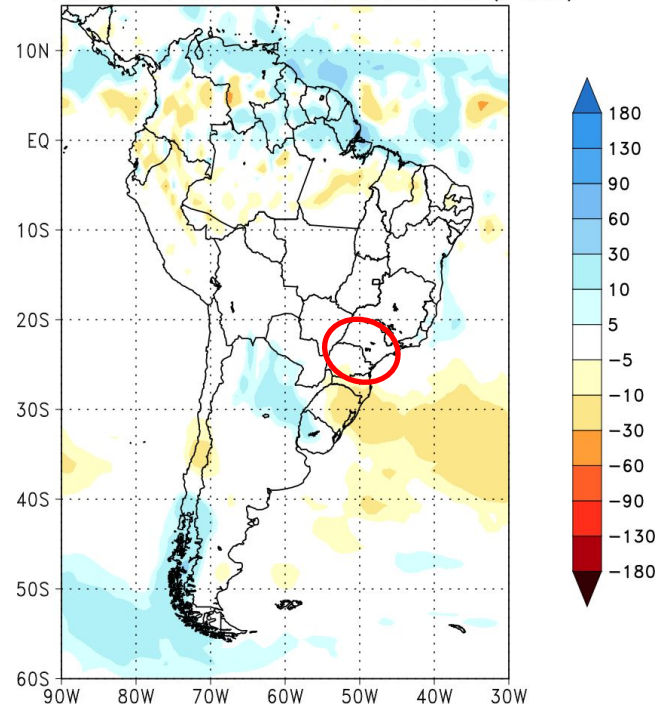
GOVERNO FEDERAL
BRASIL
UNIÃO E RECONSTRUÇÃO

Previsão Subsazonal - Modelo BAM - CPTEC - INPE

CPTEC/INPE (BAM1.2) PRECIPITATION ANOMALY (mm)
FORECAST ISSUED: 23 JUL 2025
FOR WEEK 3: 06 AUG 2025 TO 12 AUG 2025 (7 DAYS)



CPTEC/INPE (BAM1.2) PRECIPITATION ANOMALY (mm)
FORECAST ISSUED: 23 JUL 2025
FOR WEEK 4: 13 AUG 2025 TO 19 AUG 2025 (7 DAYS)



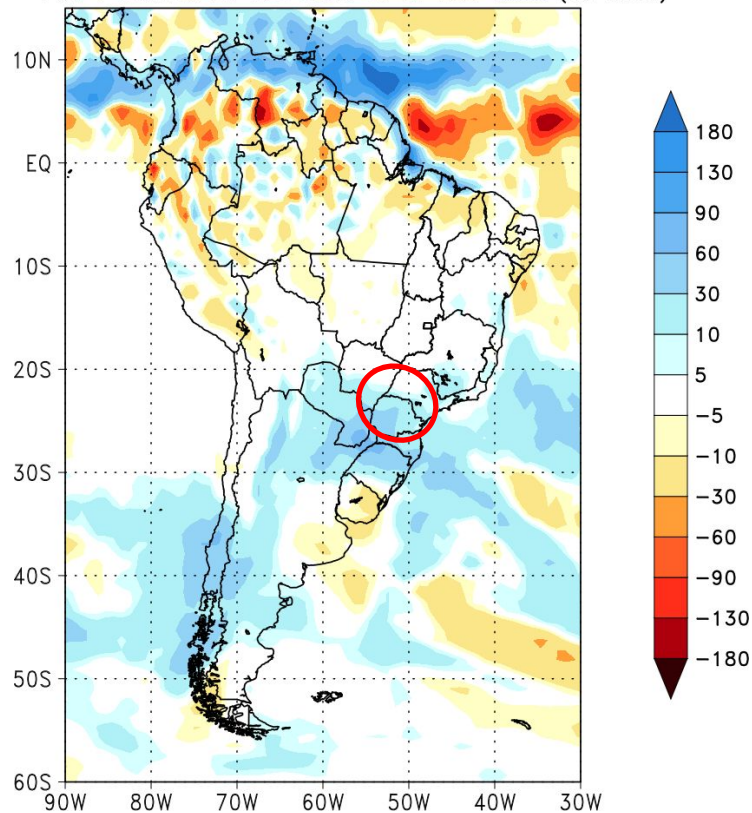
MINISTÉRIO DA
CIÊNCIA, TECNOLOGIA
E INOVAÇÃO

MINISTÉRIO DA
AGRICULTURA E
PECUÁRIA

GOVERNO FEDERAL
BRASIL
UNIÃO E RECONSTRUÇÃO

PREVISÃO 30dd MODELO BAM-INPE

CPTEC/INPE (BAM1.2) PRECIPITATION ANOMALY (mm)
FORECAST ISSUED: 23 JUL 2025
FOR 1 MONTH: 23 JUL 2025 TO 21 AUG 2025 (30 DAYS)



MINISTÉRIO DA
CIÊNCIA, TECNOLOGIA
E INOVAÇÃO

MINISTÉRIO DA
AGRICULTURA E
PECUÁRIA

GOVERNO FEDERAL
BRASIL
UNIÃO E RECONSTRUÇÃO

3. PREVISÃO CLIMÁTICA SAZONAL (TRIMESTRAL)



MINISTÉRIO DA
CIÊNCIA, TECNOLOGIA
E INOVAÇÃO

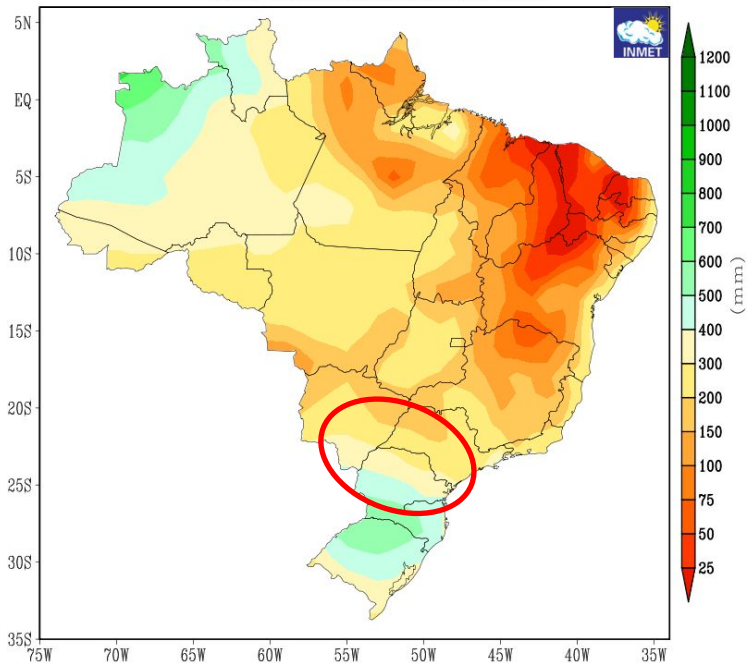
MINISTÉRIO DA
AGRICULTURA E
PECUÁRIA



MÉDIA HISTÓRICA AGO-SET-OUT

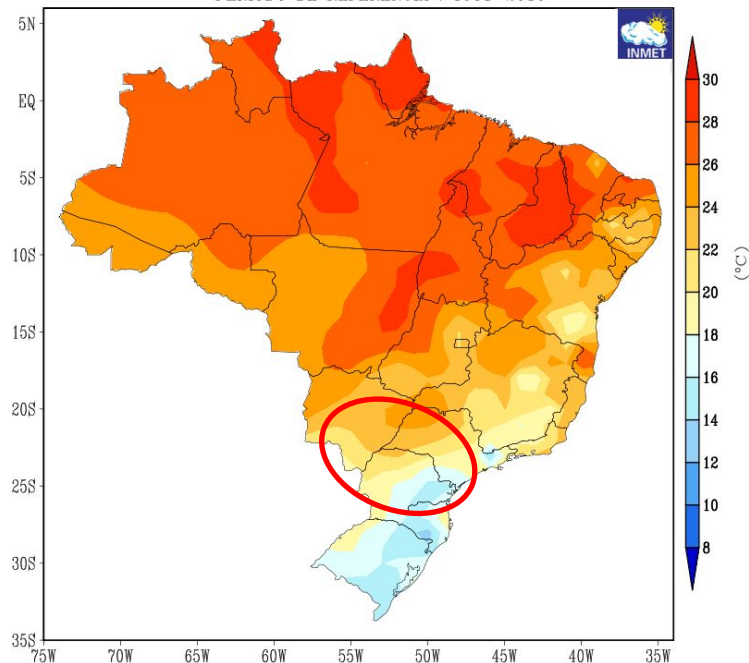
Precipitação

NORMAL CLIMATOLÓGICA DA PRECIPITAÇÃO
TRIMESTRE AGOSTO-SETEMBRO-OUTUBRO
PERÍODO DE REFERÊNCIA : 1981-2010



Temperatura

NORMAL CLIMATOLÓGICA DA TEMPERATURA MÉDIA
TRIMESTRE AGOSTO-SETEMBRO-OUTUBRO
PERÍODO DE REFERÊNCIA : 1981-2010



MINISTÉRIO DA
CIÊNCIA, TECNOLOGIA
E INOVAÇÃO

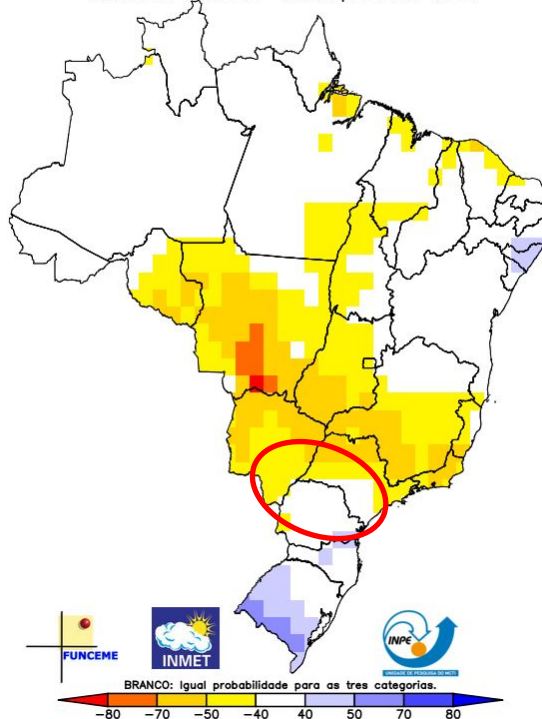
MINISTÉRIO DA
AGRICULTURA E
PECUÁRIA

GOVERNO FEDERAL
BRASIL
UNIÃO E RECONSTRUÇÃO

PREVISÃO EM CONJUNTO PARA AGO-SET-OUT/25

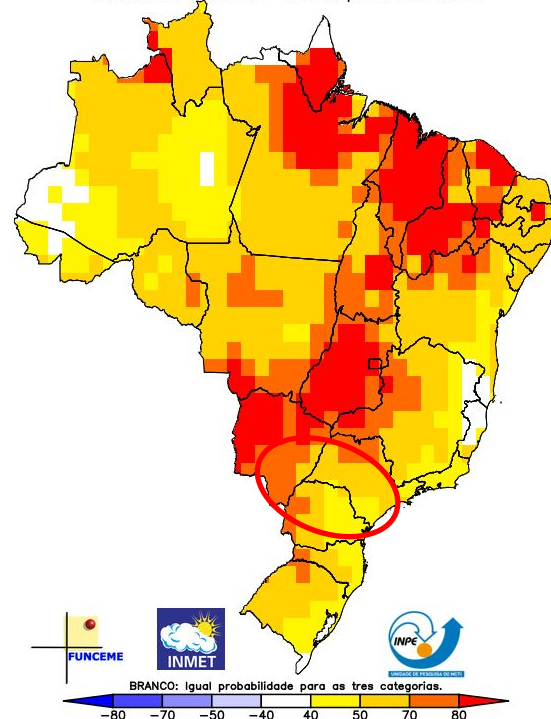
Precipitação

Multi-modelo CPTEC/INMET/FUNCEME
Probab. tercil mais provável: Precip. (%)
Produzida: Jul 2025 Válida para ASO 2025



Temperatura

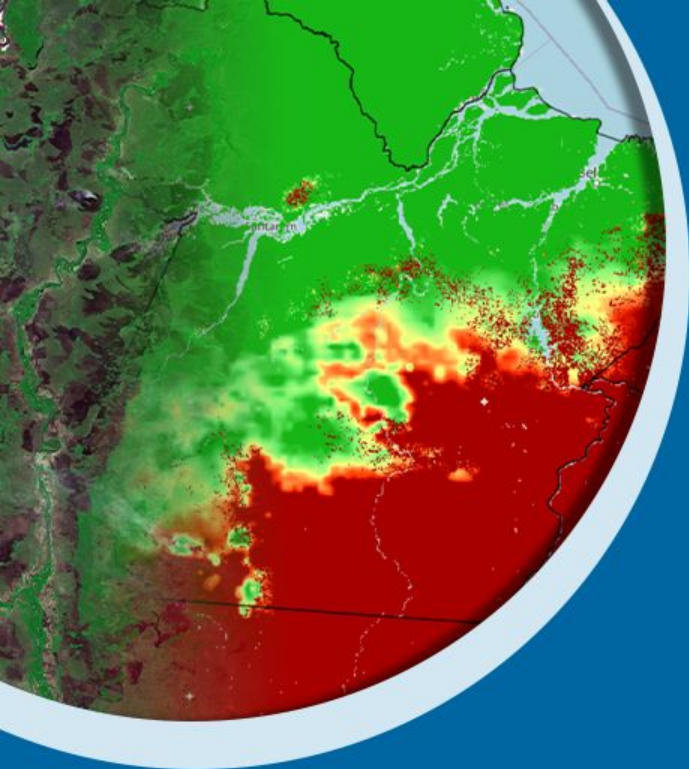
Multi-modelo CPTEC/INMET/FUNCEME
Probab. tercil mais provável: Temp. 2m (%)
Produzida: Jul 2025 Válida para ASO 2025



MINISTÉRIO DA
CIÊNCIA, TECNOLOGIA
E INOVAÇÃO

MINISTÉRIO DA
AGRICULTURA E
PECUÁRIA

GOVERNO FEDERAL
BRASIL
UNIÃO E RECONSTRUÇÃO



Obrigado !

diogo.arsego@inpe.br



MINISTÉRIO DA
CIÊNCIA, TECNOLOGIA
E INOVAÇÃO

MINISTÉRIO DA
AGRICULTURA E
PECUÁRIA

GOVERNO FEDERAL
BRASIL
UNIÃO E RECONSTRUÇÃO