

9ª Reunião de Acompanhamento do Sistema Hídrico do Rio Paranapanema em 2025

Diogo Arsego
Meteorologista-INPE



17 de setembro de 2025

MINISTÉRIO DA
CIÊNCIA, TECNOLOGIA
E INOVAÇÃO

MINISTÉRIO DA
AGRICULTURA E
PECUÁRIA

GOVERNO DO
BRASIL
DO LADO DO POVO BRASILEIRO

1.Diagnóstico

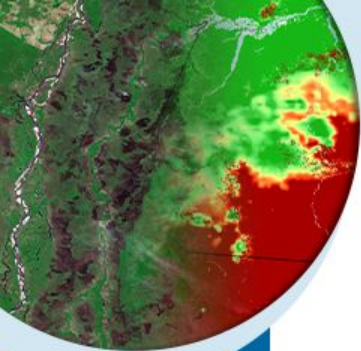


MINISTÉRIO DA
CIÊNCIA, TECNOLOGIA
E INOVAÇÃO

MINISTÉRIO DA
AGRICULTURA E
PECUÁRIA

GOVERNO DO
BRASIL
DO LADO DO POVO BRASILEIRO

Precipitação e Anomalias – JJA/2025

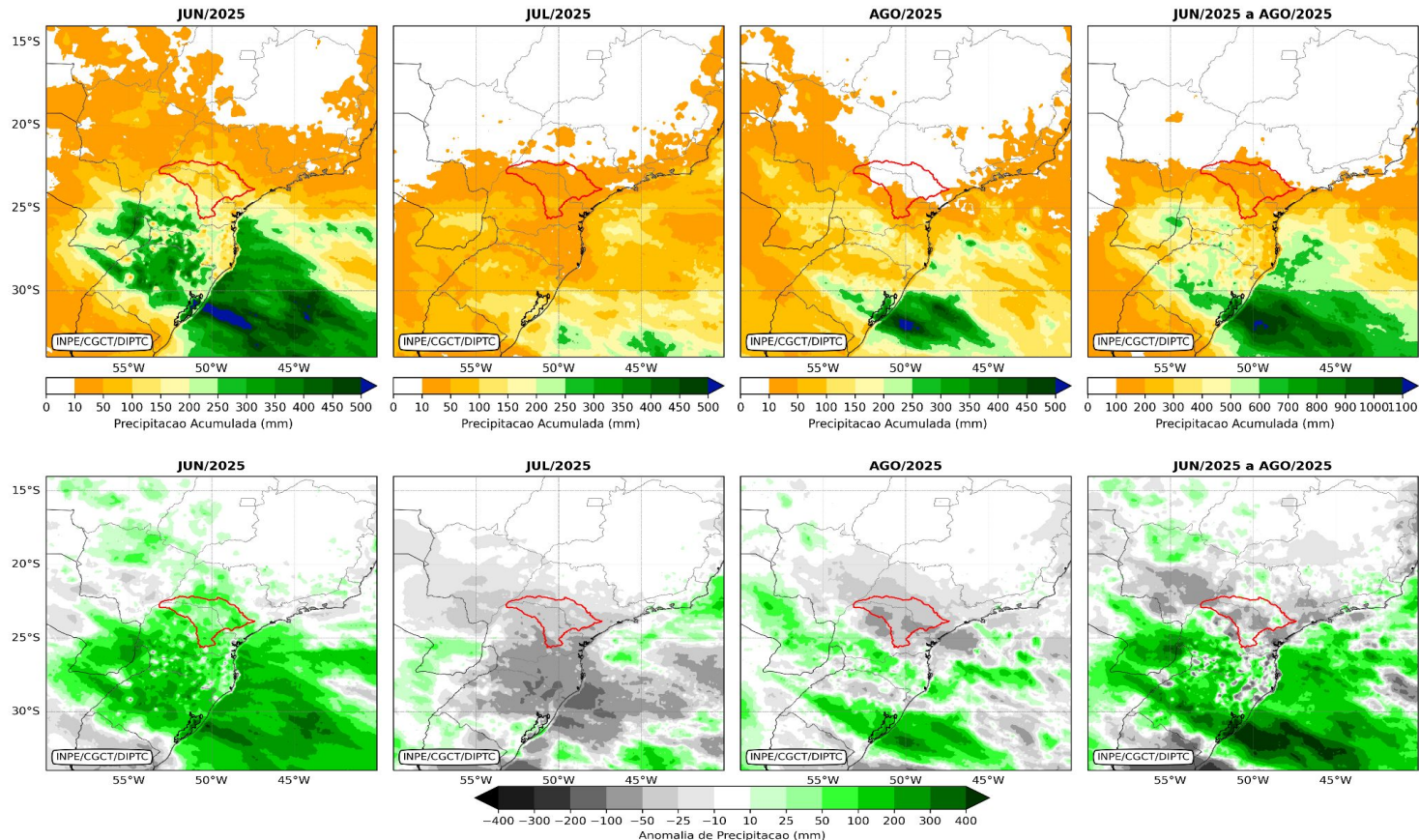


MINISTÉRIO DA
CIÊNCIA, TECNOLOGIA
E INOVAÇÃO

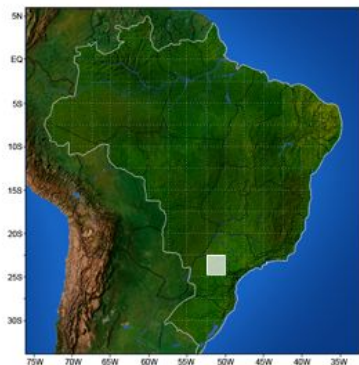
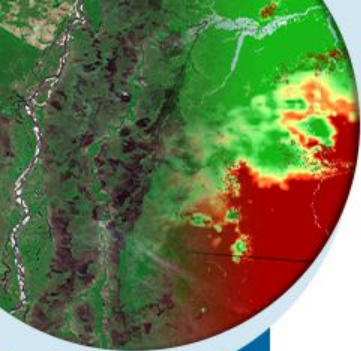
MINISTÉRIO DA
AGRICULTURA E
PECUÁRIA

GOVERNO DO

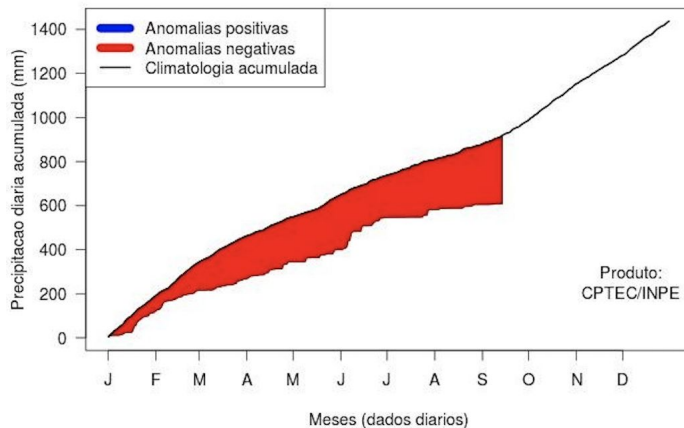
BRASIL
DO LADO DO POVO BRASILEIRO



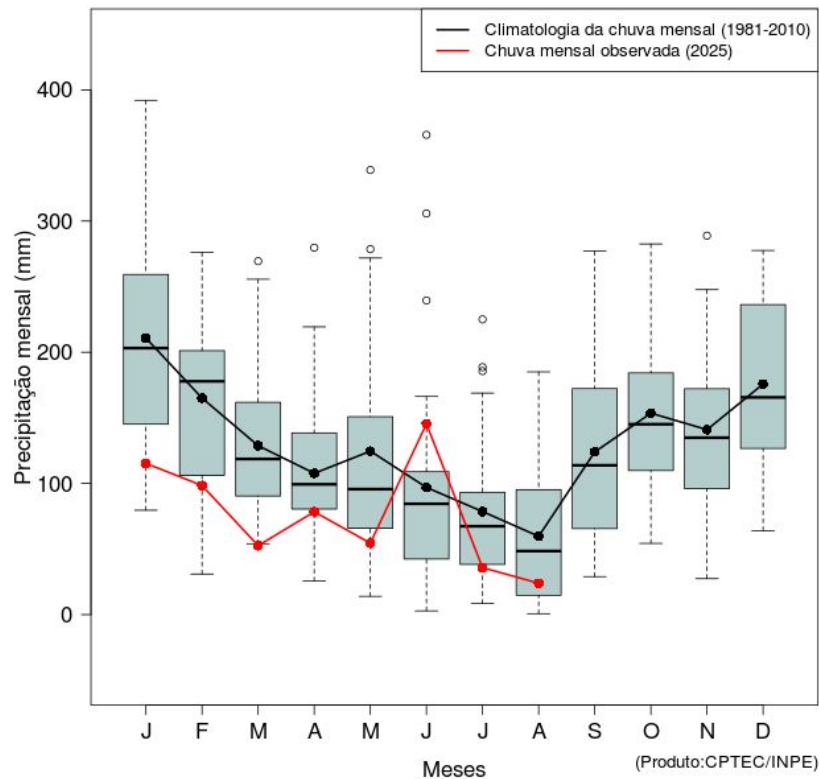
Precipitação e Anomalias – 2025



Precipitação diária 2025 : Região 112



Boxplot de precipitação mensal (1981-2010): Região 112



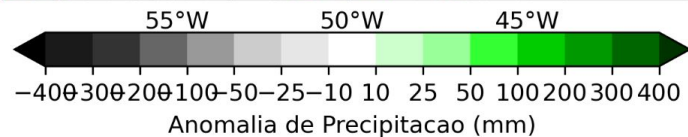
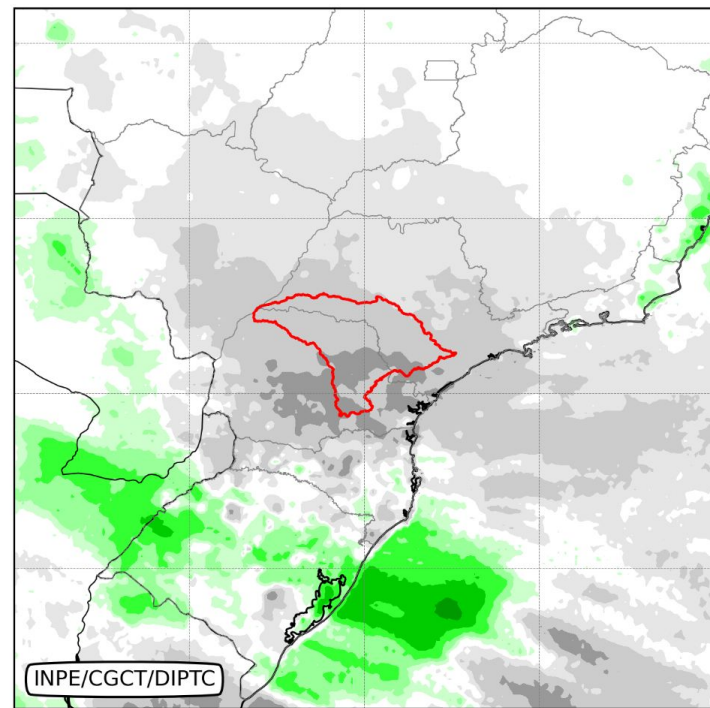
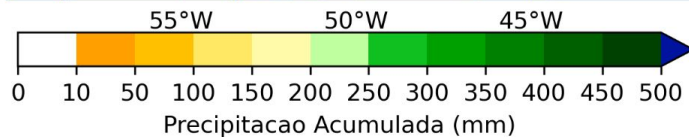
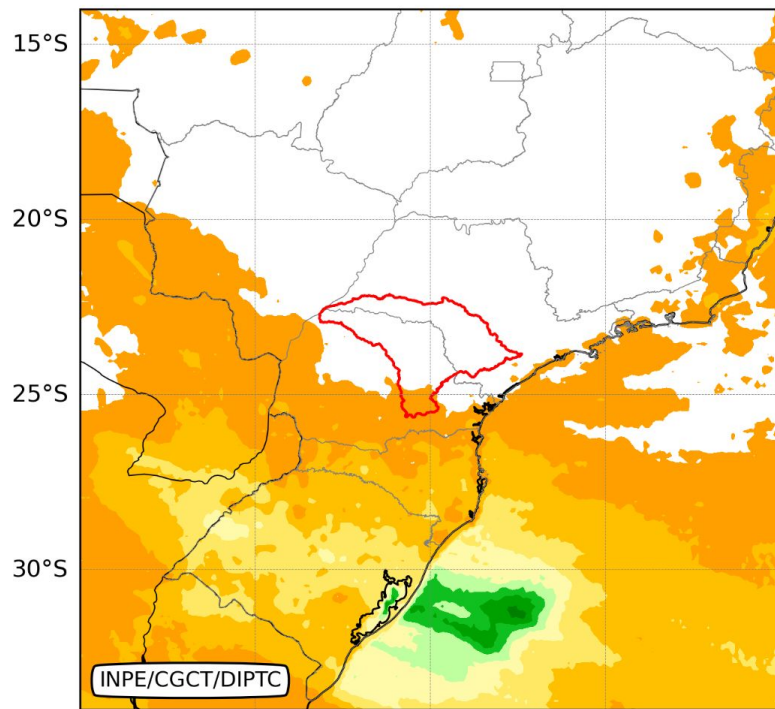
MINISTÉRIO DA
CIÊNCIA, TECNOLOGIA
E INOVAÇÃO

MINISTÉRIO DA
AGRICULTURA E
PECUÁRIA

GOVERNO DO
BRASIL
DO LADO DO POVO BRASILEIRO

PRECIPITAÇÃO E ANOMALIA PARCIAL - SETEMBRO/2025

Parcial - 16/SET/2025

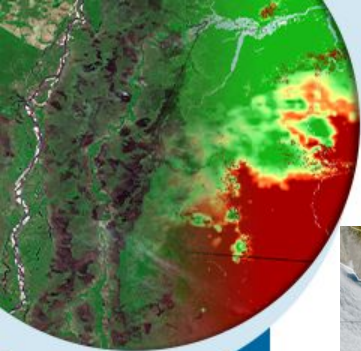


MINISTÉRIO DA
CIÊNCIA, TECNOLOGIA
E INOVAÇÃO

MINISTÉRIO DA
AGRICULTURA E
PECUÁRIA

GOVERNO DO
BRASIL
DO LADO DO POVO BRASILEIRO

Imagens de satélite GOES-19 - DIA 17/09/25



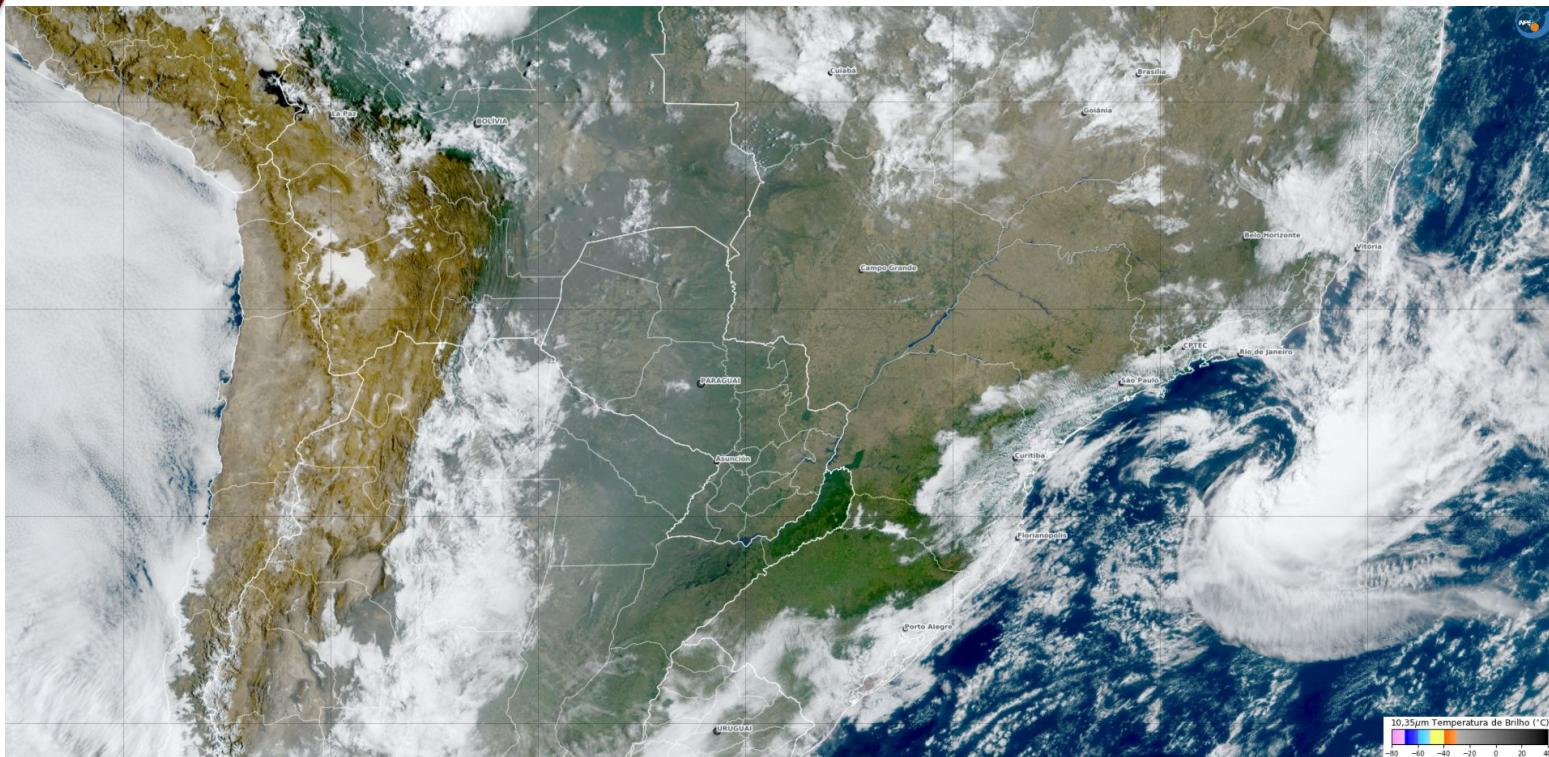
MINISTÉRIO DA
CIÊNCIA, TECNOLOGIA
E INOVAÇÃO

MINISTÉRIO DA
AGRICULTURA E
PECUÁRIA

GOVERNO DO



DO LADO DO POVO BRASILEIRO



17/09/2025 12:30 UTC | DISSM/CPTEC/INPE

2-PREVISÃO DE TEMPO E SUBSAZONAL



MINISTÉRIO DA
CIÊNCIA, TECNOLOGIA
E INOVAÇÃO

MINISTÉRIO DA
AGRICULTURA E
PECUÁRIA

GOVERNO DO
BRASIL
DO LADO DO POVO BRASILEIRO

Previsão para os próximos dias - MODELO BAM- CPTEC/INPE

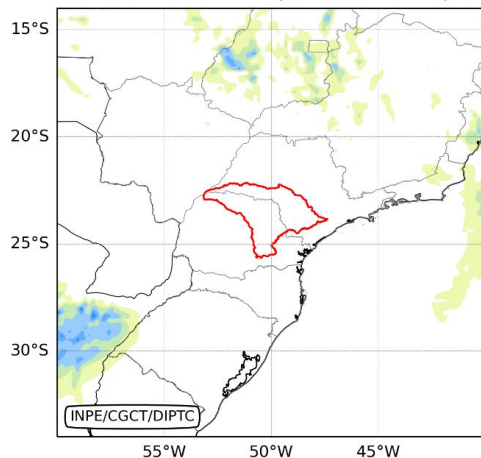
18/09
quinta-feira

19/09
sexta-feira

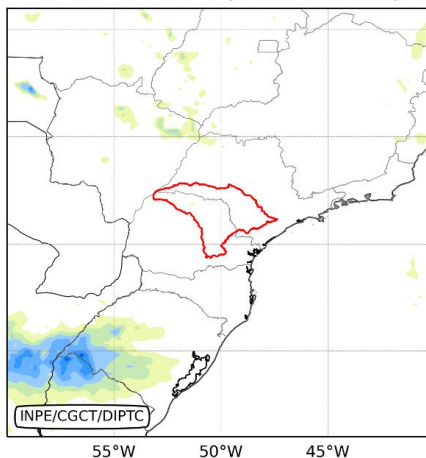
20/09
sábado

BAM

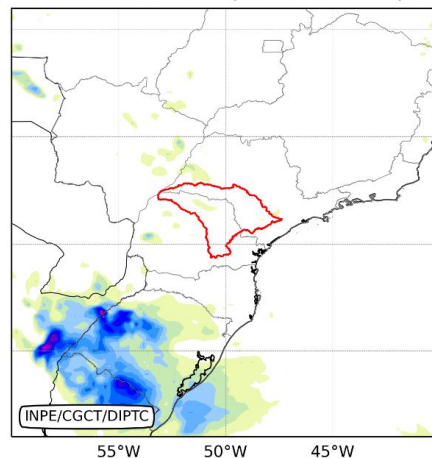
Validade: 00 UTC - 18/09 - 00 UTC - 19/09



Validade: 00 UTC - 19/09 - 00 UTC - 20/09



Validade: 00 UTC - 20/09 - 00 UTC - 21/09



Precipitacao Acumulada (mm)



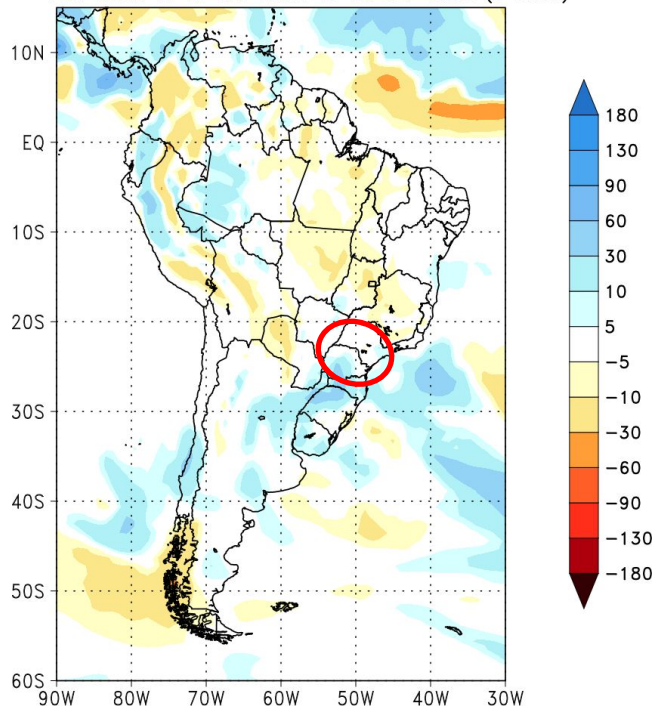
MINISTÉRIO DA
CIÊNCIA, TECNOLOGIA
E INOVAÇÃO

MINISTÉRIO DA
AGRICULTURA E
PECUÁRIA

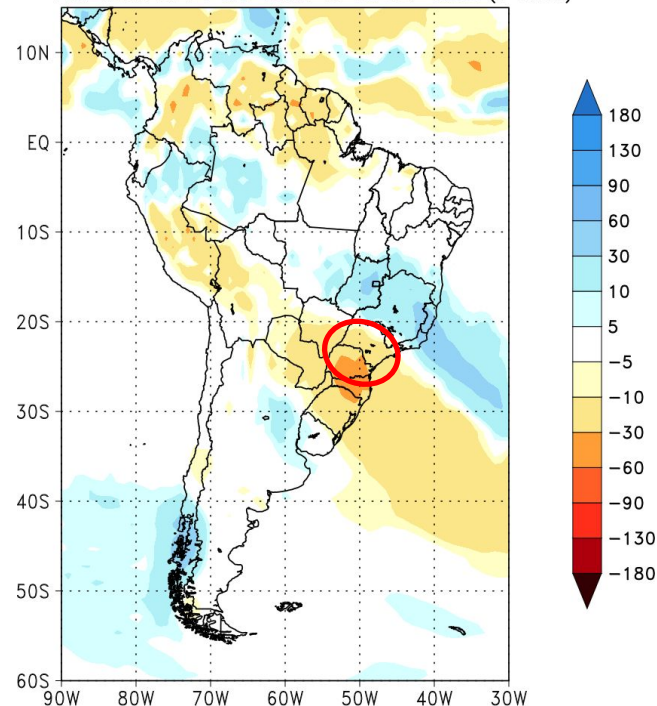
GOVERNO DO
BRASIL
DO LADO DO POVO BRASILEIRO

Previsão Subsazonal - Modelo BAM - CPTEC - INPE

CPTEC/INPE (BAM1.2) PRECIPITATION ANOMALY (mm)
FORECAST ISSUED: 17 SEP 2025
FOR WEEK 1: 17 SEP 2025 TO 23 SEP 2025 (7 DAYS)



CPTEC/INPE (BAM1.2) PRECIPITATION ANOMALY (mm)
FORECAST ISSUED: 17 SEP 2025
FOR WEEK 2: 24 SEP 2025 TO 30 SEP 2025 (7 DAYS)



MINISTÉRIO DA
CIÊNCIA, TECNOLOGIA
E INOVAÇÃO

MINISTÉRIO DA
AGRICULTURA E
PECUÁRIA

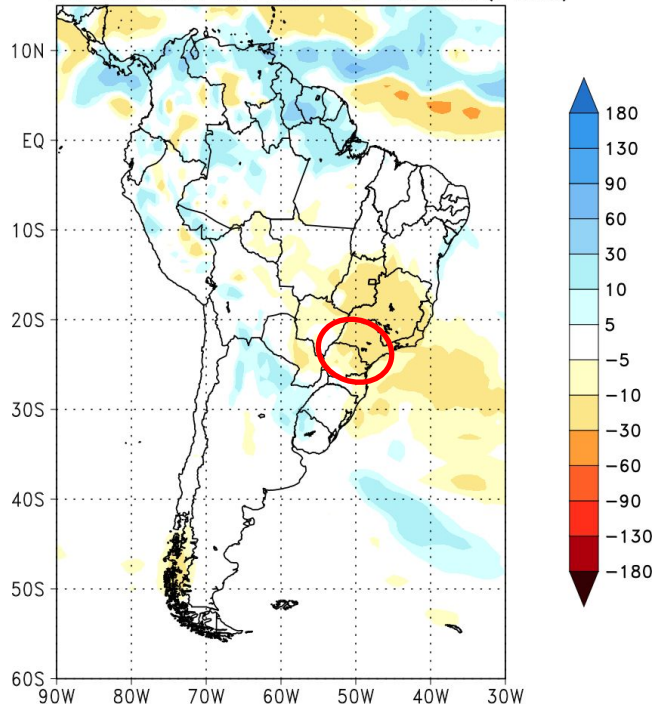
GOVERNO DO

BRASIL

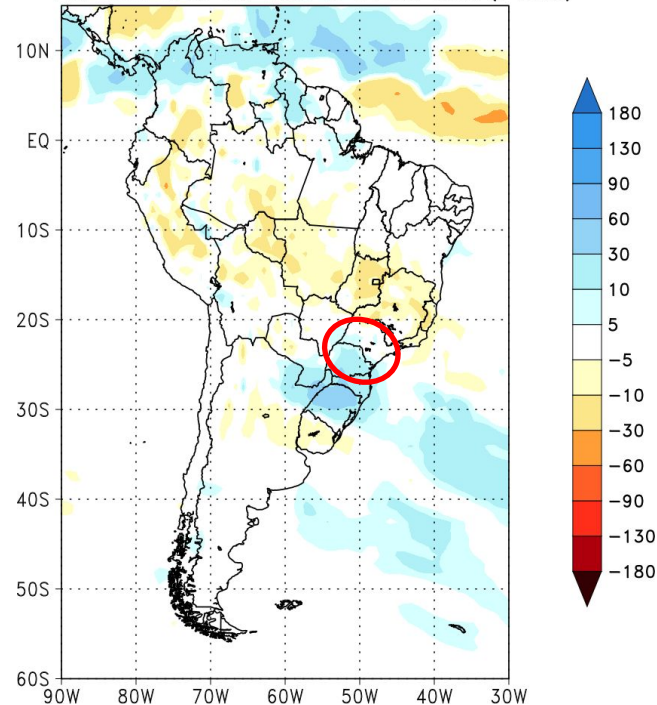
DO LADO DO POVO BRASILEIRO

Previsão Subsazonal - Modelo BAM - CPTEC - INPE

CPTEC/INPE (BAM1.2) PRECIPITATION ANOMALY (mm)
FORECAST ISSUED: 17 SEP 2025
FOR WEEK 3: 01 OCT 2025 TO 07 OCT 2025 (7 DAYS)



CPTEC/INPE (BAM1.2) PRECIPITATION ANOMALY (mm)
FORECAST ISSUED: 17 SEP 2025
FOR WEEK 4: 08 OCT 2025 TO 14 OCT 2025 (7 DAYS)



MINISTÉRIO DA
CIÊNCIA, TECNOLOGIA
E INOVAÇÃO

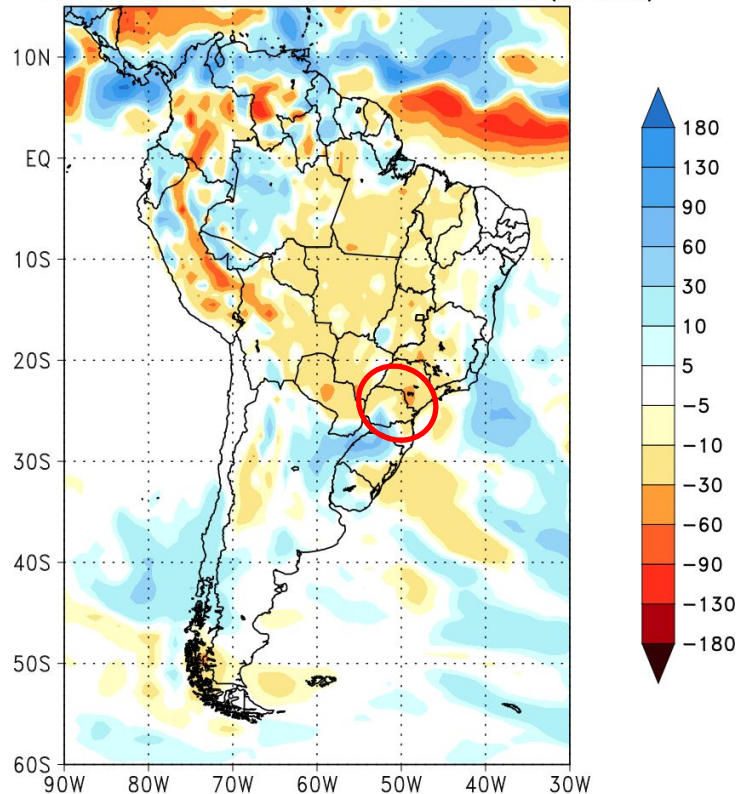
MINISTÉRIO DA
AGRICULTURA E
PECUÁRIA

GOVERNO DO

BRASIL
DO LADO DO POVO BRASILEIRO

PREVISÃO 30dd MODELO BAM-INPE

CPTEC/INPE (BAM1.2) PRECIPITATION ANOMALY (mm)
FORECAST ISSUED: 17 SEP 2025
FOR 1 MONTH: 17 SEP 2025 TO 16 OCT 2025 (30 DAYS)



MINISTÉRIO DA
CIÊNCIA, TECNOLOGIA
E INOVAÇÃO

MINISTÉRIO DA
AGRICULTURA E
PECUÁRIA

GOVERNO DO
BRASIL
DO LADO DO POVO BRASILEIRO

3. PREVISÃO CLIMÁTICA SAZONAL (TRIMESTRAL)



MINISTÉRIO DA
CIÊNCIA, TECNOLOGIA
E INOVAÇÃO

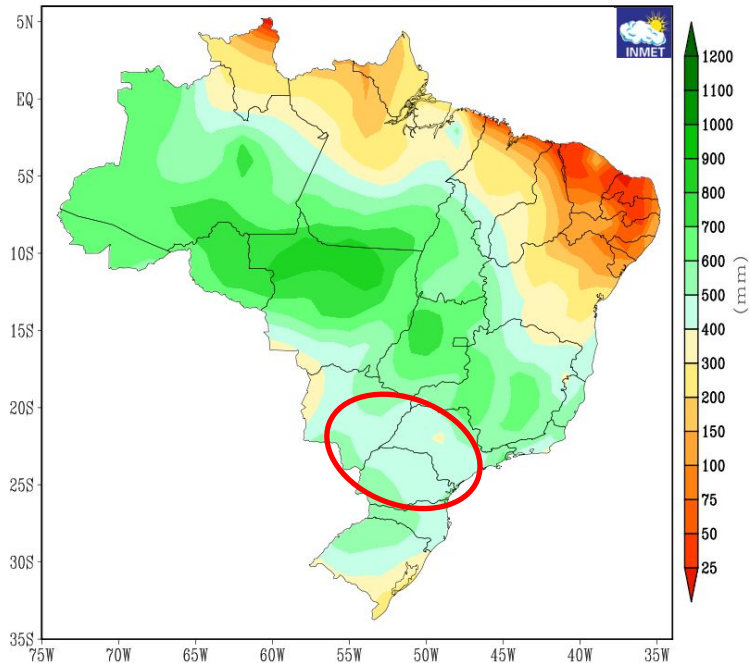
MINISTÉRIO DA
AGRICULTURA E
PECUÁRIA

GOVERNO DO
BRASIL
DO LADO DO POVO BRASILEIRO

MÉDIA HISTÓRICA OUT-NOV-DEZ

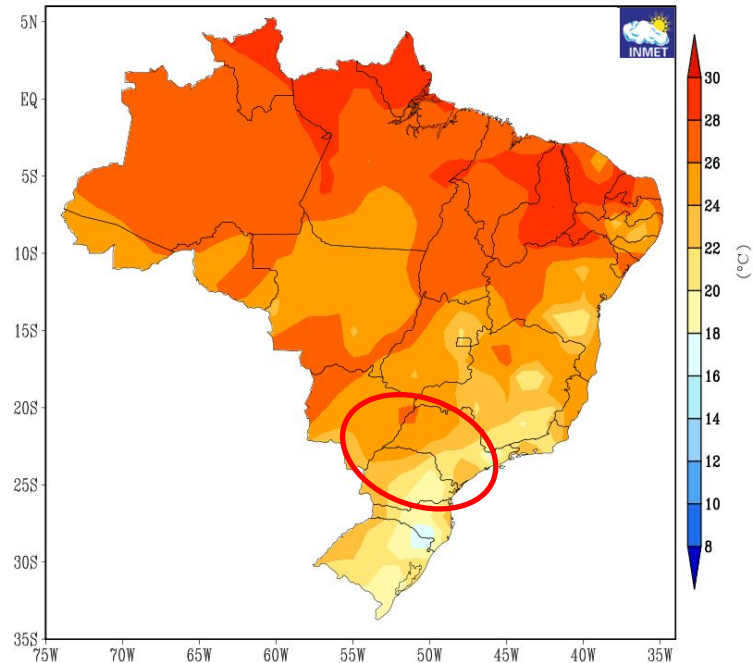
Precipitação

NORMAL CLIMATOLÓGICA DA PRECIPITAÇÃO
TRIMESTRE OUTUBRO-NOVEMBRO-DEZEMBRO
PERÍODO DE REFERÊNCIA : 1981-2010



Temperatura

NORMAL CLIMATOLÓGICA DA TEMPERATURA MÉDIA
TRIMESTRE OUTUBRO-NOVEMBRO-DEZEMBRO
PERÍODO DE REFERÊNCIA : 1981-2010



MINISTÉRIO DA
CIÊNCIA, TECNOLOGIA
E INOVAÇÃO

MINISTÉRIO DA
AGRICULTURA E
PECUÁRIA

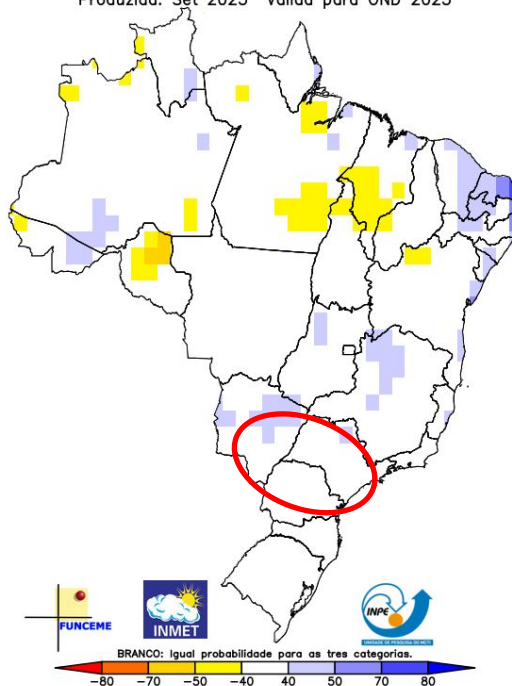
GOVERNO DO



PREVISÃO EM CONJUNTO PARA OUT-NOV-DEZ/25

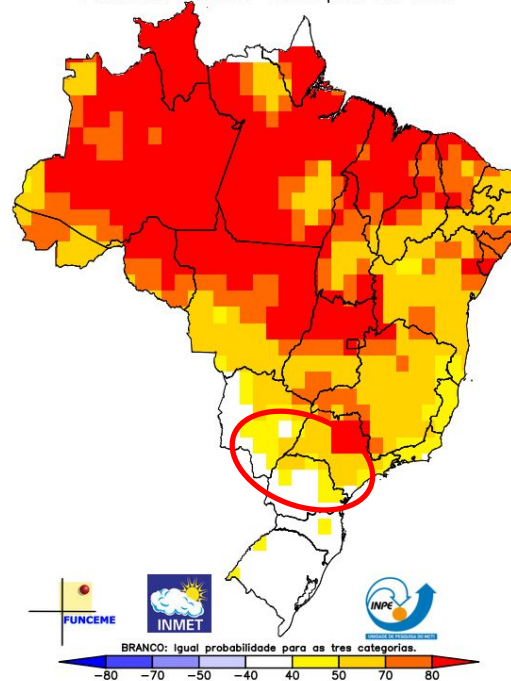
Precipitação

Multi-modelo CPTEC/INMET/FUNCEME
Probab. tercil mais provável: Precip. (%)
Produzida: Set 2025 Valida para OND 2025



Temperatura

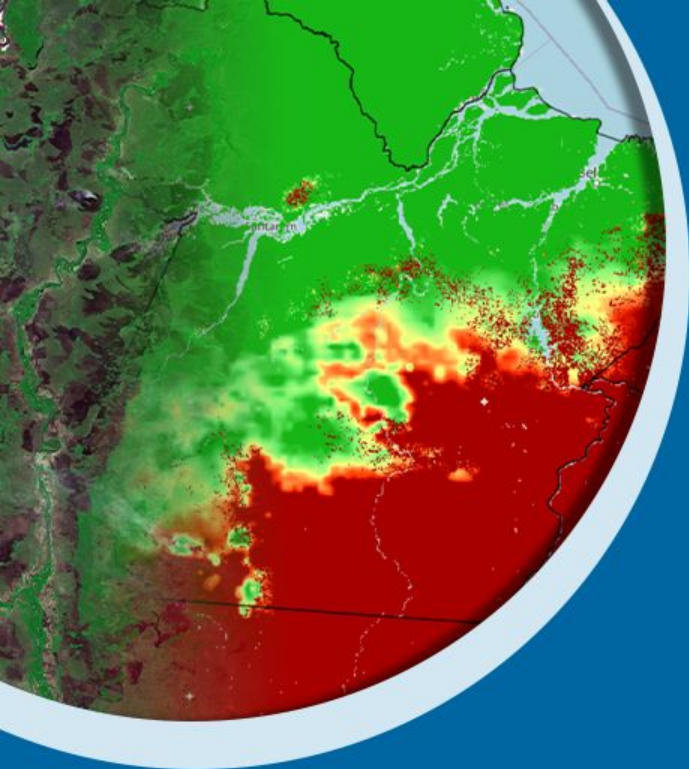
Multi-modelo CPTEC/INMET/FUNCEME
Probab. tercil mais provável: Temp. 2m (%)
Produzida: Set 2025 Valida para OND 2025



MINISTÉRIO DA
CIÊNCIA, TECNOLOGIA
E INOVAÇÃO

MINISTÉRIO DA
AGRICULTURA E
PECUÁRIA

GOVERNO DO
BRASIL
DO LADO DO POVO BRASILEIRO



Obrigado !

diogo.arsego@inpe.br



MINISTÉRIO DA
CIÊNCIA, TECNOLOGIA
E INOVAÇÃO

MINISTÉRIO DA
AGRICULTURA E
PECUÁRIA

GOVERNO DO
BRASIL
DO LADO DO POVO BRASILEIRO