

12ª Reunião de Acompanhamento do Sistema Hídrico do Rio Paranapanema em 2025

Danielson Neves
Meteorologista-INPE



11 de dezembro de 2025

MINISTÉRIO DA
CIÊNCIA, TECNOLOGIA
E INOVAÇÃO

MINISTÉRIO DA
AGRICULTURA E
PECUÁRIA



1.Diagnóstico

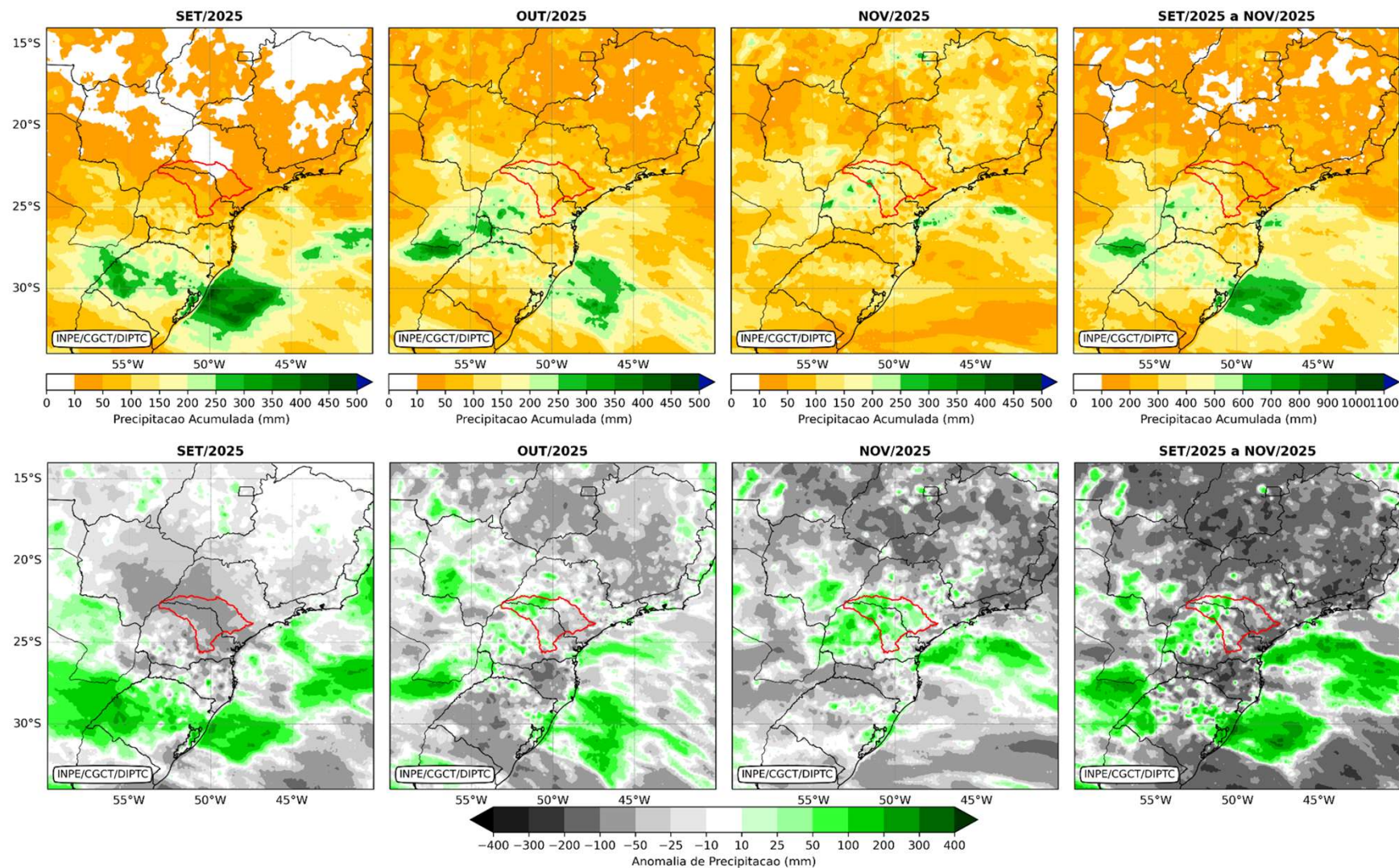


MINISTÉRIO DA
CIÊNCIA, TECNOLOGIA
E INOVAÇÃO

MINISTÉRIO DA
AGRICULTURA E
PECUÁRIA

GOVERNO DO
BRASIL
DO LADO DO POVO BRASILEIRO

Precipitação e Anomalias – SON/2025



MINISTÉRIO DA
CIÊNCIA, TECNOLOGIA
E INOVAÇÃO

MINISTÉRIO DA
AGRICULTURA E
PECUÁRIA

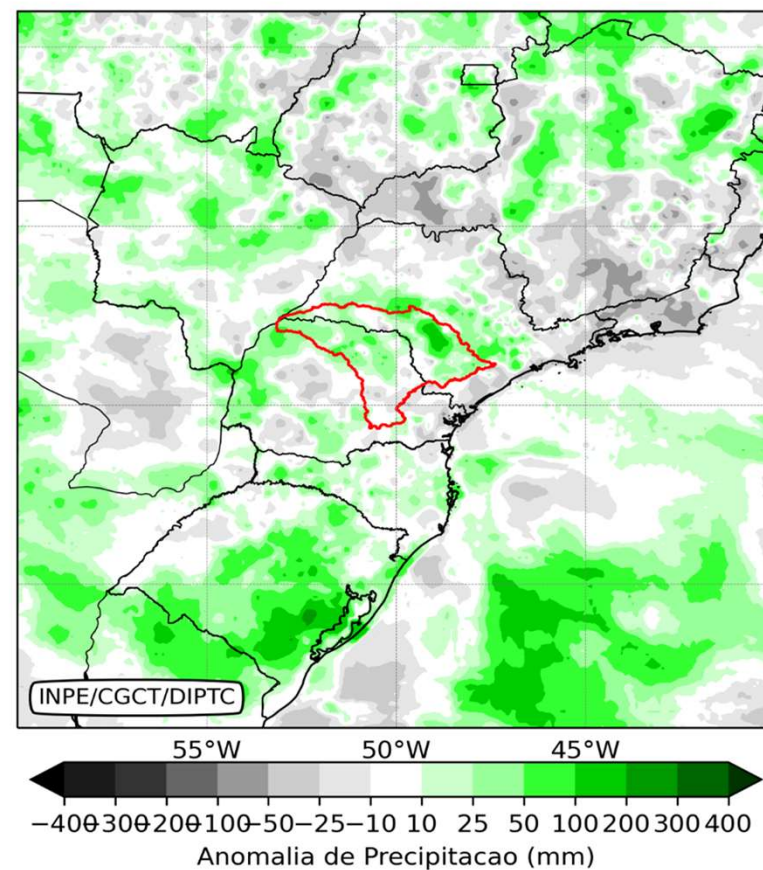
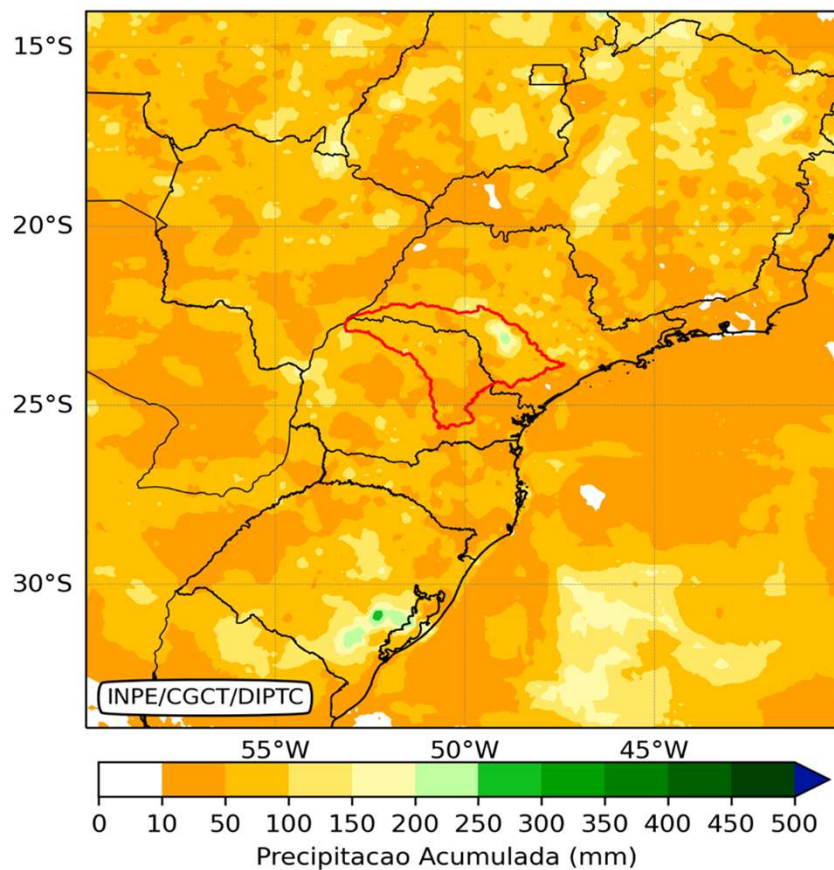
GOVERNO DO



DO LADO DO POVO BRASILEIRO

PRECIPITAÇÃO E ANOMALIA PARCIAL - DEZEMBRO/2025

Parcial - 10/DEZ/2025

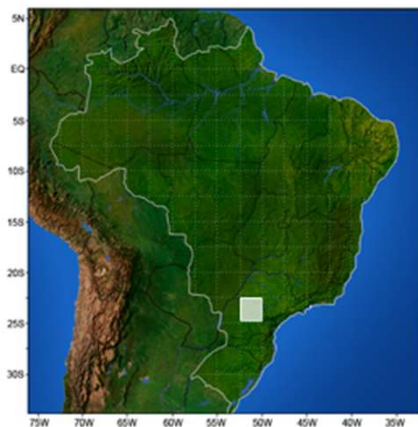
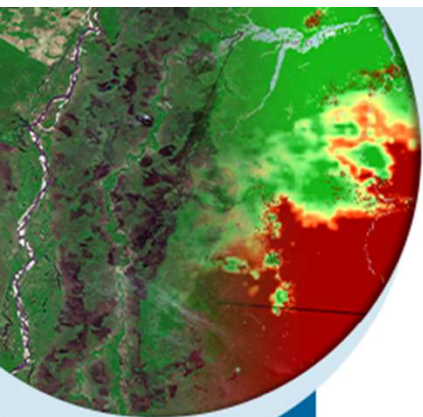


MINISTÉRIO DA
CIÊNCIA, TECNOLOGIA
E INOVAÇÃO

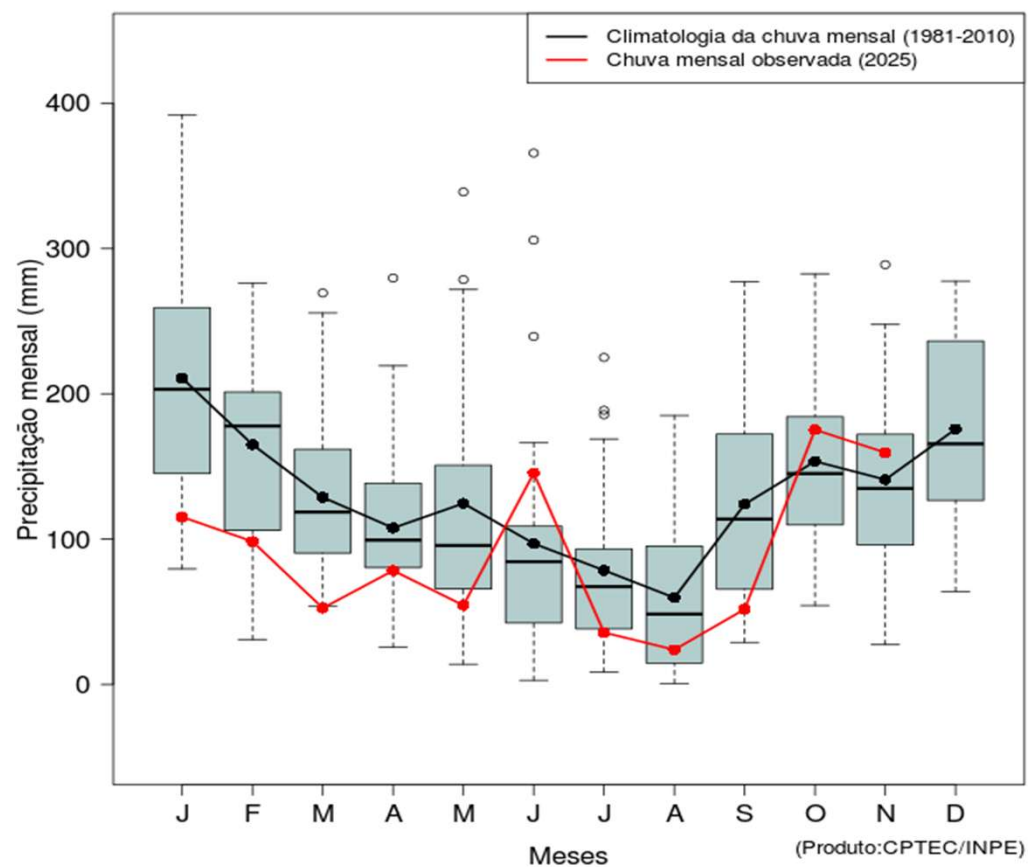
MINISTÉRIO DA
AGRICULTURA E
PECUÁRIA

GOVERNO DO
BRASIL
DO LADO DO POVO BRASILEIRO

Precipitação e Anomalias – 2025



Boxplot de precipitação mensal (1981-2010): Região 112

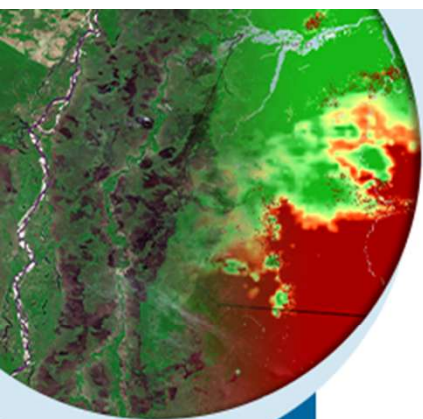


MINISTÉRIO DA
CIÊNCIA, TECNOLOGIA
E INOVAÇÃO

MINISTÉRIO DA
AGRICULTURA E
PECUÁRIA

GOVERNO DO
BRASIL
DO LADO DO POVO BRASILEIRO

Imagens de satélite GOES-19 - DIA 11/12/25

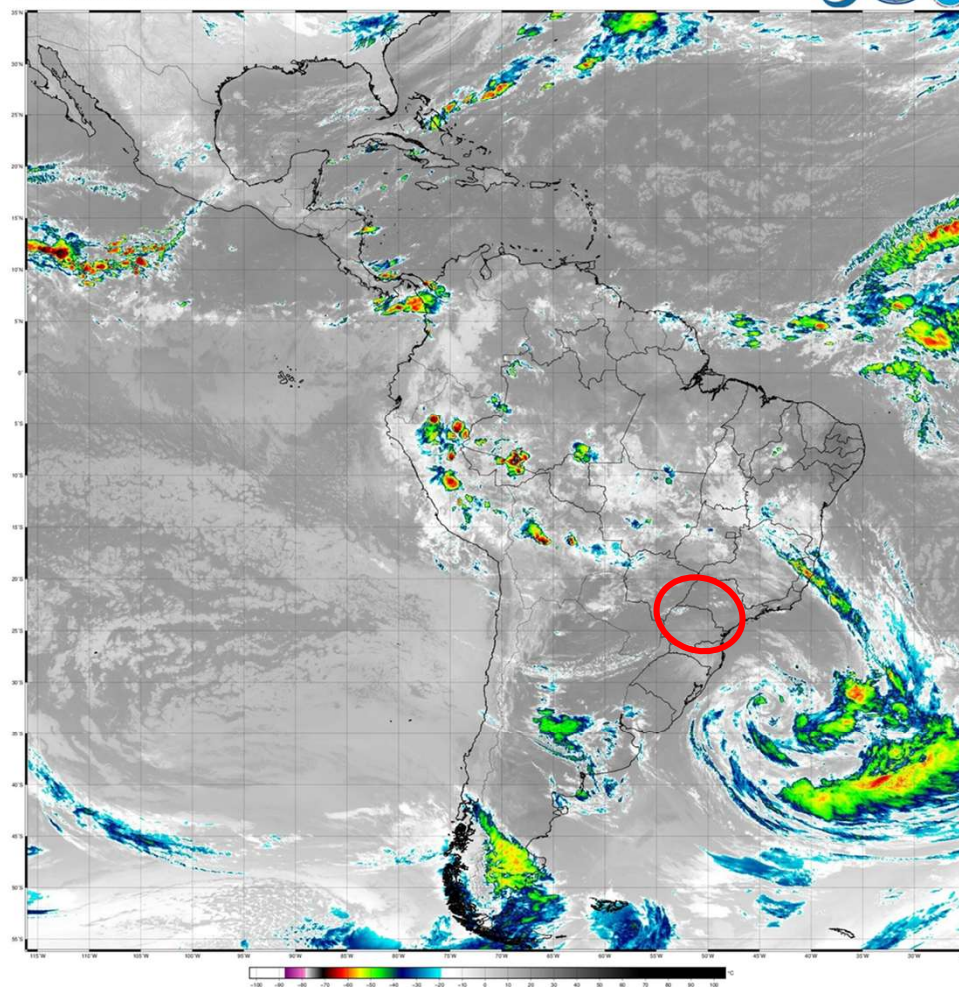


MINISTÉRIO DA
CIÊNCIA, TECNOLOGIA
E INOVAÇÃO

MINISTÉRIO DA
AGRICULTURA E
PECUÁRIA

GOVERNO DO
BRASIL
DO LADO DO POVO BRASILEIRO

GOES19 - CANAL 13 (10.30 microns)
América Latina: 202512111120 - 202512111129 GMT



2-PREVISÃO DE TEMPO E SUBSAZONAL



MINISTÉRIO DA
CIÊNCIA, TECNOLOGIA
E INOVAÇÃO

MINISTÉRIO DA
AGRICULTURA E
PECUÁRIA

GOVERNO DO
BRASIL
DO LADO DO POVO BRASILEIRO

Previsão para os próximos dias - MODELO BAM- CPTEC/INPE

12/12
sexta-feira

13/12
sábado

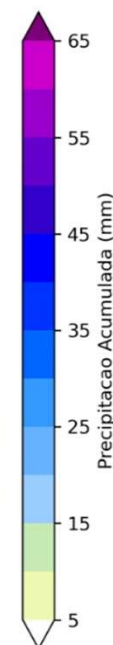
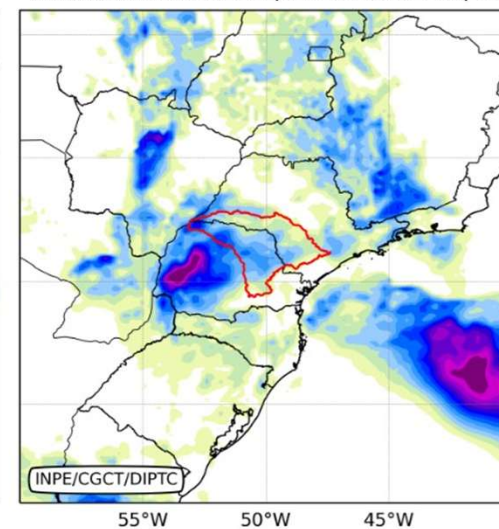
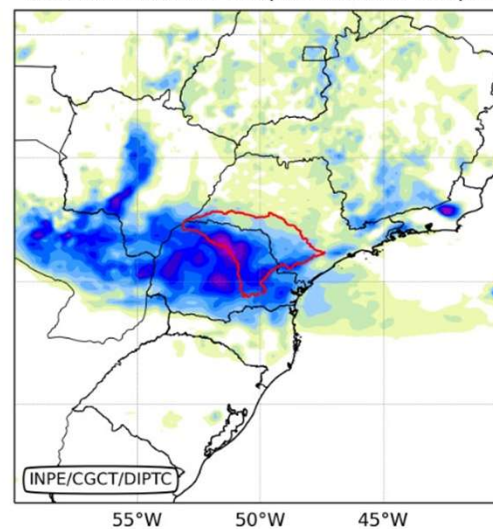
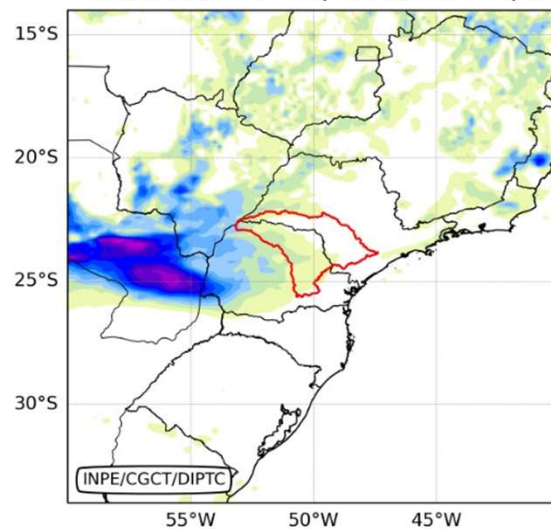
14/12
domingo

BAM

Validade: 00 UTC - 12/12 - 00 UTC - 13/12

Validade: 00 UTC - 13/12 - 00 UTC - 14/12

Validade: 00 UTC - 14/12 - 00 UTC - 15/12



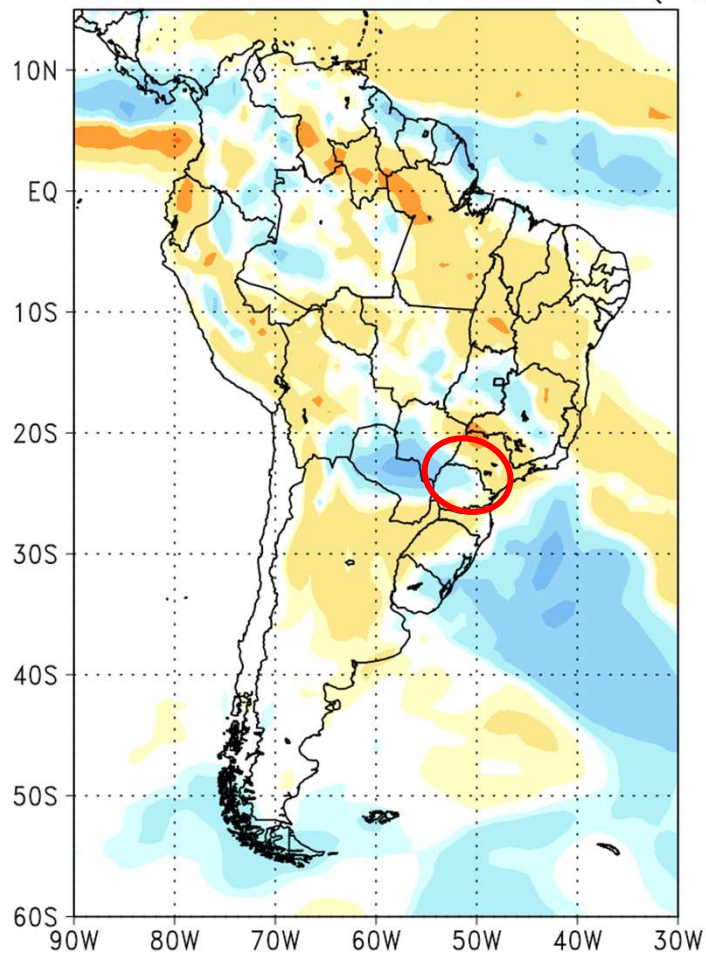
MINISTÉRIO DA
CIÊNCIA, TECNOLOGIA
E INOVAÇÃO

MINISTÉRIO DA
AGRICULTURA E
PECUÁRIA

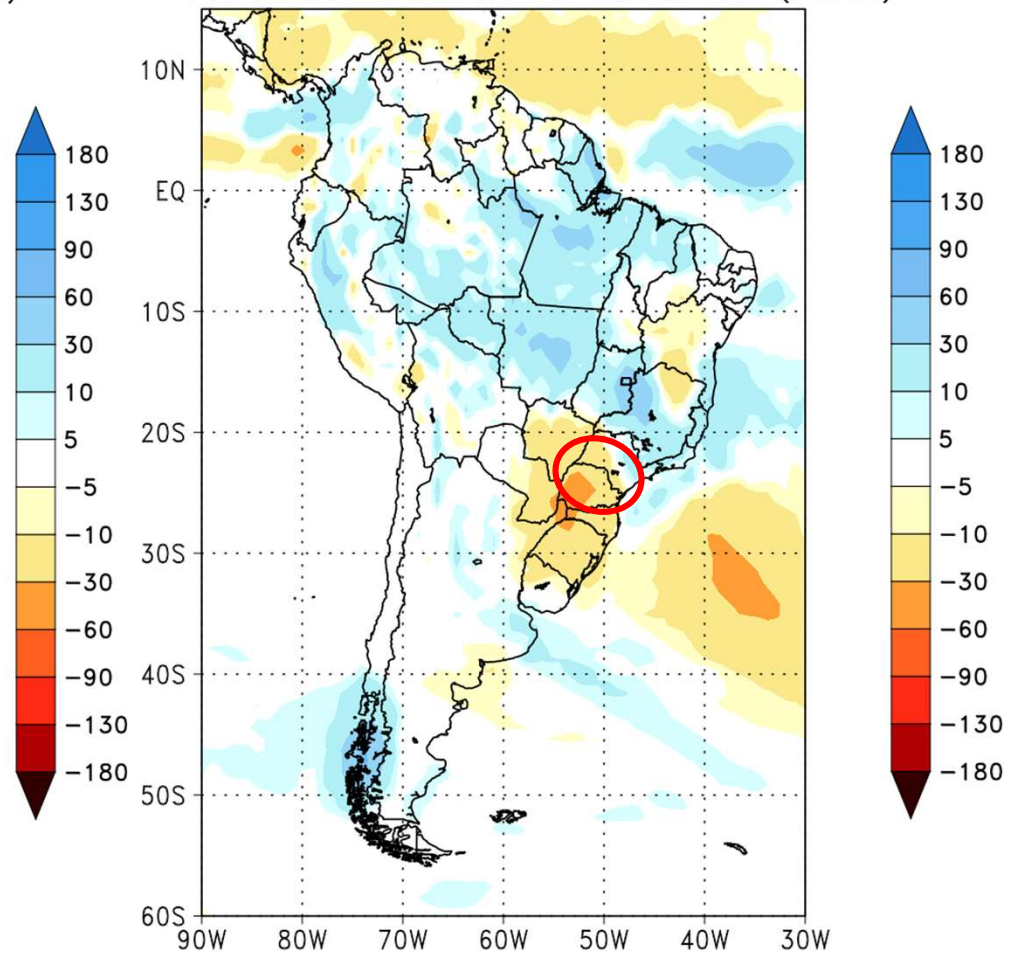
GOVERNO DO
BRASIL
DO LADO DO POVO BRASILEIRO

Previsão Subsazonal - Modelo BAM - CPTEC - INPE

CPTEC/INPE (BAM1.2) PRECIPITATION ANOMALY (mm)
FORECAST ISSUED: 10 DEC 2025
FOR WEEK 1: 10 DEC 2025 TO 16 DEC 2025 (7 DAYS)



CPTEC/INPE (BAM1.2) PRECIPITATION ANOMALY (mm)
FORECAST ISSUED: 10 DEC 2025
FOR WEEK 2: 17 DEC 2025 TO 23 DEC 2025 (7 DAYS)



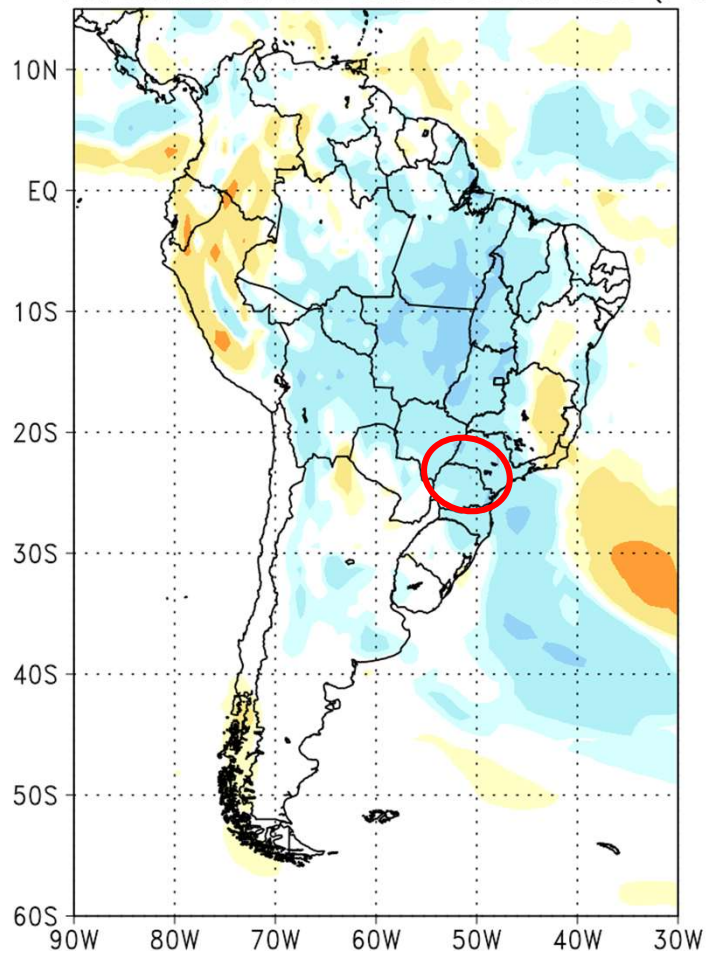
MINISTÉRIO DA
CIÊNCIA, TECNOLOGIA
E INOVAÇÃO

MINISTÉRIO DA
AGRICULTURA E
PECUÁRIA

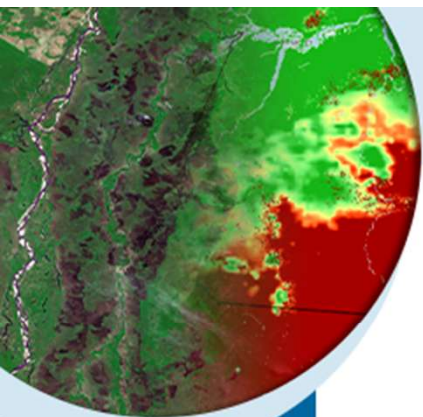
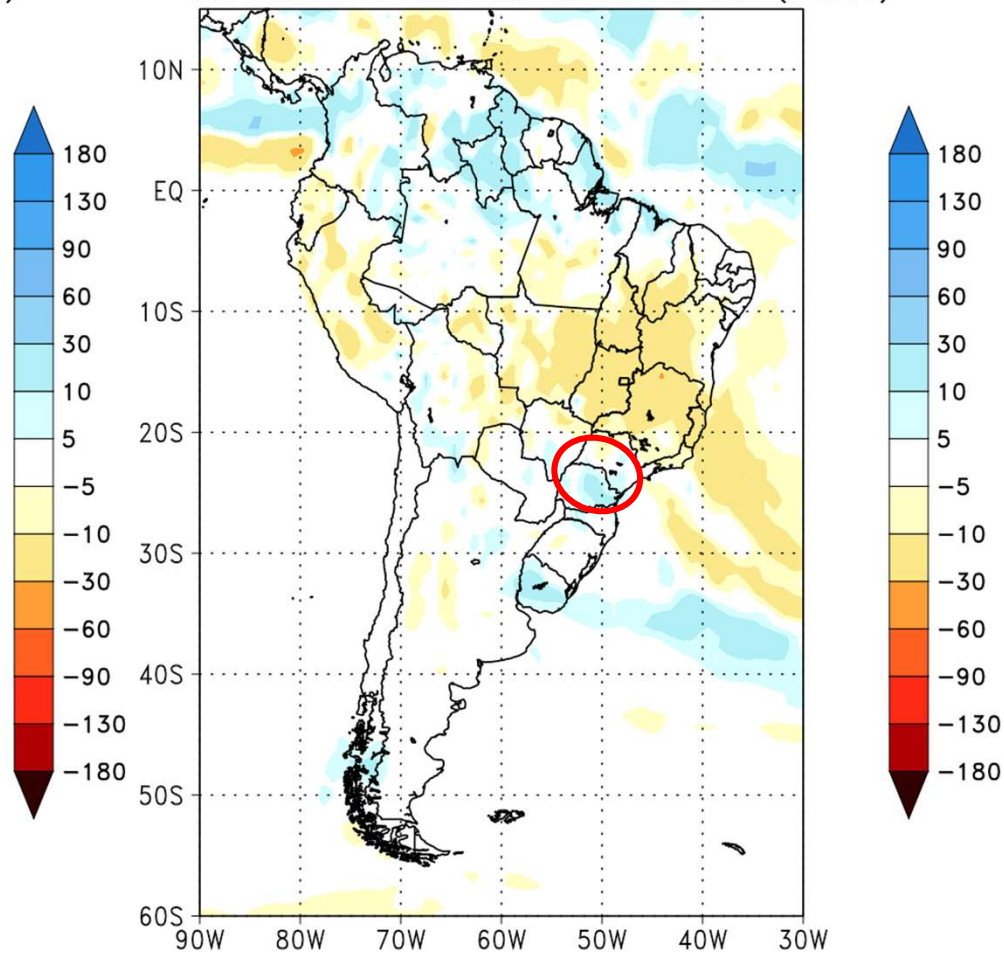
GOVERNO DO
BRASIL
DO LADO DO POVO BRASILEIRO

Previsão Subsazonal - Modelo BAM - CPTEC - INPE

CPTEC/INPE (BAM1.2) PRECIPITATION ANOMALY (mm)
FORECAST ISSUED: 10 DEC 2025
FOR WEEK 3: 24 DEC 2025 TO 30 DEC 2025 (7 DAYS)



CPTEC/INPE (BAM1.2) PRECIPITATION ANOMALY (mm)
FORECAST ISSUED: 10 DEC 2025
FOR WEEK 4: 31 DEC 2025 TO 06 JAN 2026 (7 DAYS)

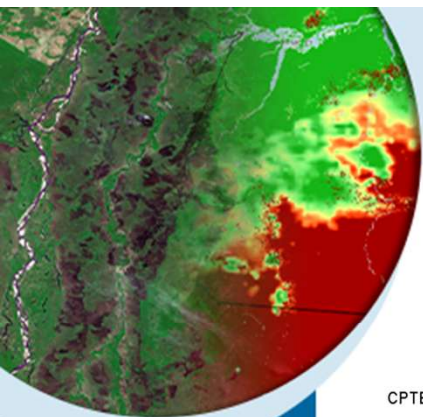


MINISTÉRIO DA
CIÊNCIA, TECNOLOGIA
E INOVAÇÃO

MINISTÉRIO DA
AGRICULTURA E
PECUÁRIA

GOVERNO DO
BRASIL
DO LADO DO POVO BRASILEIRO

PREVISÃO MENSAL MODELO BAM-INPE



MINISTÉRIO DA
CIÊNCIA, TECNOLOGIA
E INOVAÇÃO

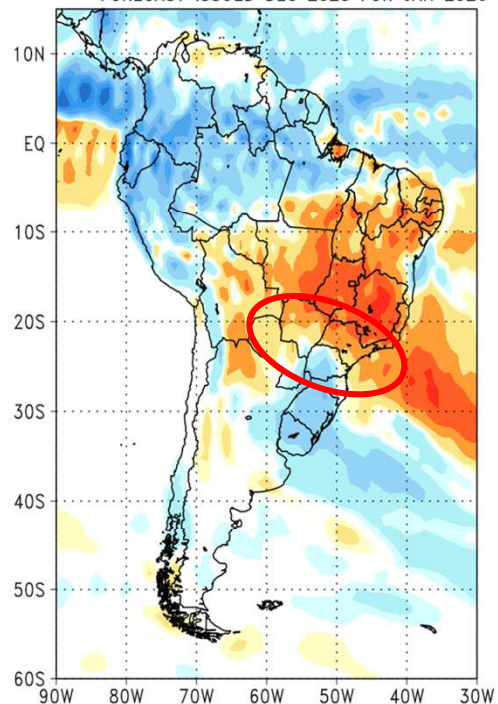
MINISTÉRIO DA
AGRICULTURA E
PECUÁRIA

GOVERNO DO

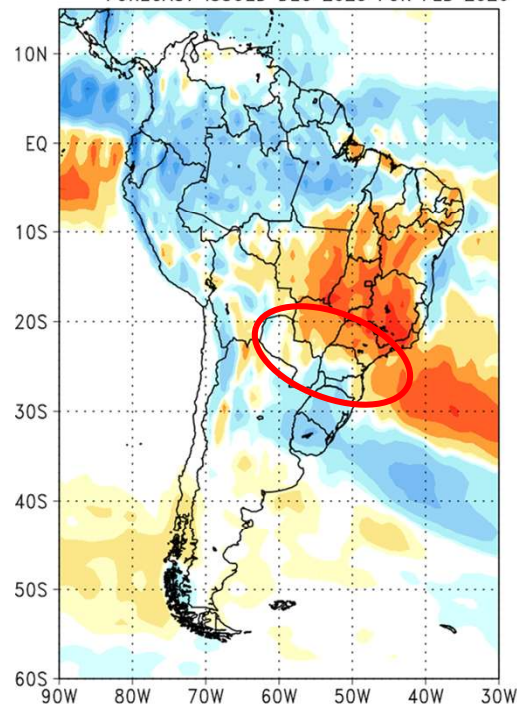


DO LADO DO POVO BRASILEIRO

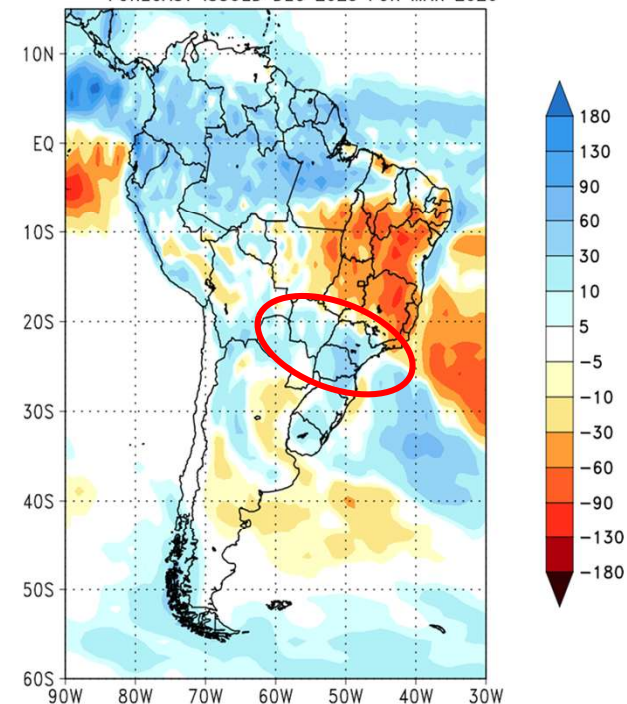
CPTEC/INPE (BAM1.2) PRECIPITATION ANOMALY (mm)
FORECAST ISSUED DEC 2025 FOR JAN 2026



CPTEC/INPE (BAM1.2) PRECIPITATION ANOMALY (mm)
FORECAST ISSUED DEC 2025 FOR FEB 2026



CPTEC/INPE (BAM1.2) PRECIPITATION ANOMALY (mm)
FORECAST ISSUED DEC 2025 FOR MAR 2026



3. PREVISÃO CLIMÁTICA SAZONAL (TRIMESTRAL)



MINISTÉRIO DA
CIÊNCIA, TECNOLOGIA
E INOVAÇÃO

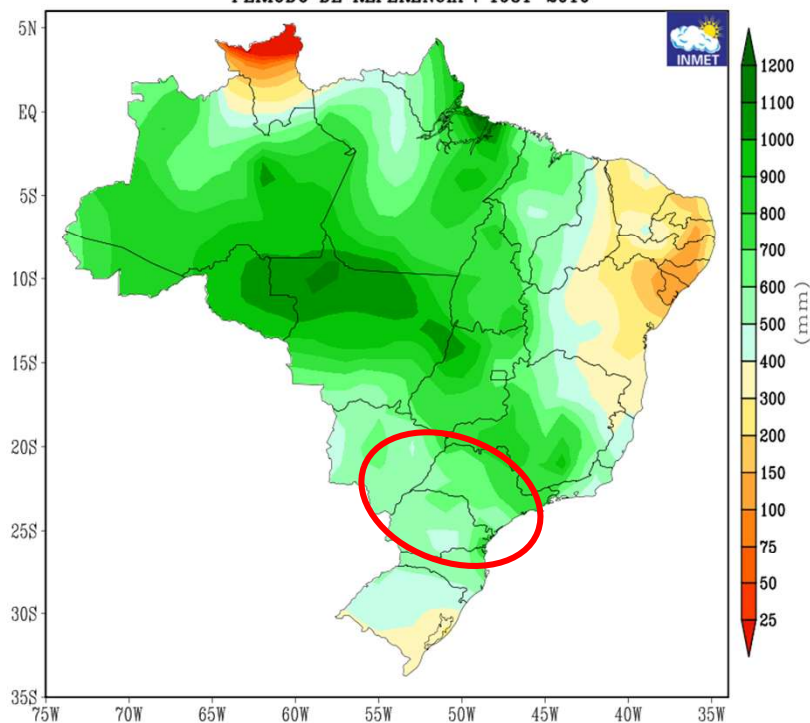
MINISTÉRIO DA
AGRICULTURA E
PECUÁRIA

GOVERNO DO
BRASIL
DO LADO DO POVO BRASILEIRO

MÉDIA HISTÓRICA DEZ-JAN-FEV

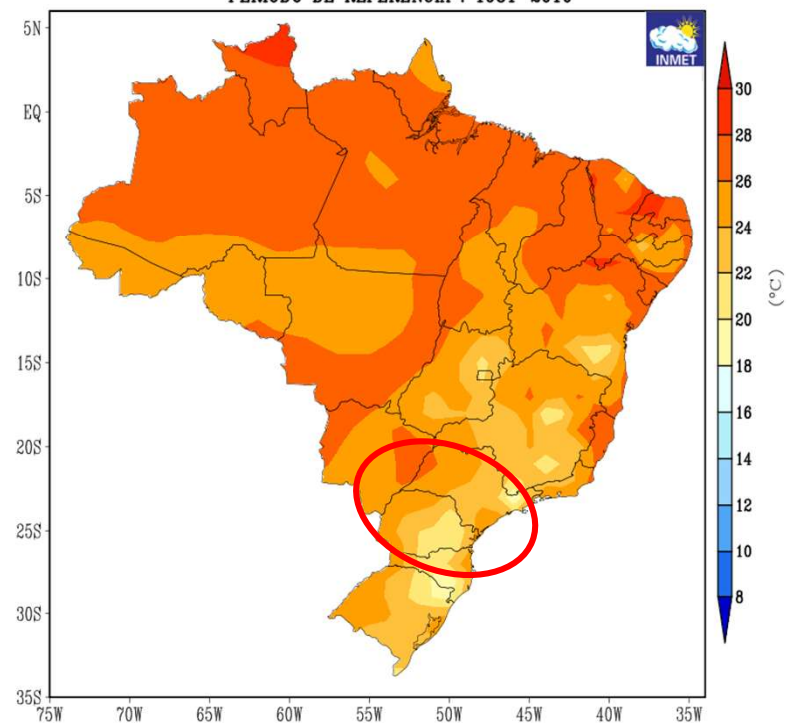
Precipitação

NORMAL CLIMATOLÓGICA DA PRECIPITAÇÃO
TRIMESTRE DEZEMBRO-JANEIRO-FEVEREIRO
PERÍODO DE REFERÊNCIA : 1981-2010



Temperatura

NORMAL CLIMATOLÓGICA DA TEMPERATURA MÉDIA
TRIMESTRE DEZEMBRO-JANEIRO-FEVEREIRO
PERÍODO DE REFERÊNCIA : 1981-2010



MINISTÉRIO DA
CIÊNCIA, TECNOLOGIA
E INOVAÇÃO

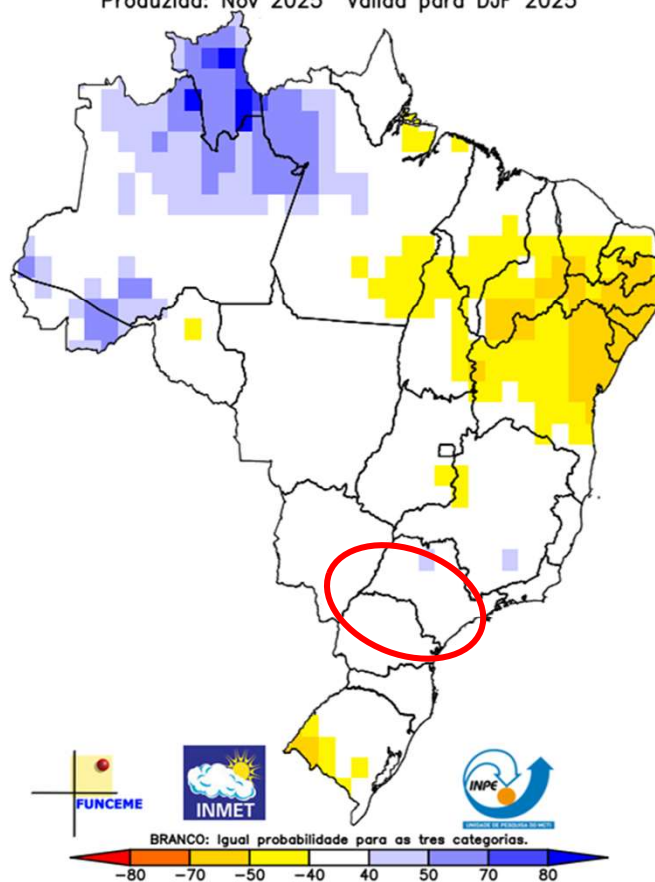
MINISTÉRIO DA
AGRICULTURA E
PECUÁRIA

GOVERNO DO
BRASIL
DO LADO DO POVO BRASILEIRO

PREVISÃO EM CONJUNTO PARA DEZ-JAN-FEV-25/26

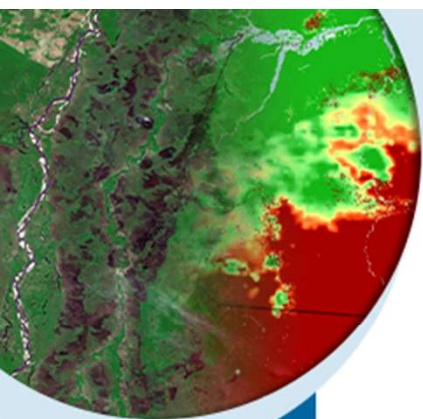
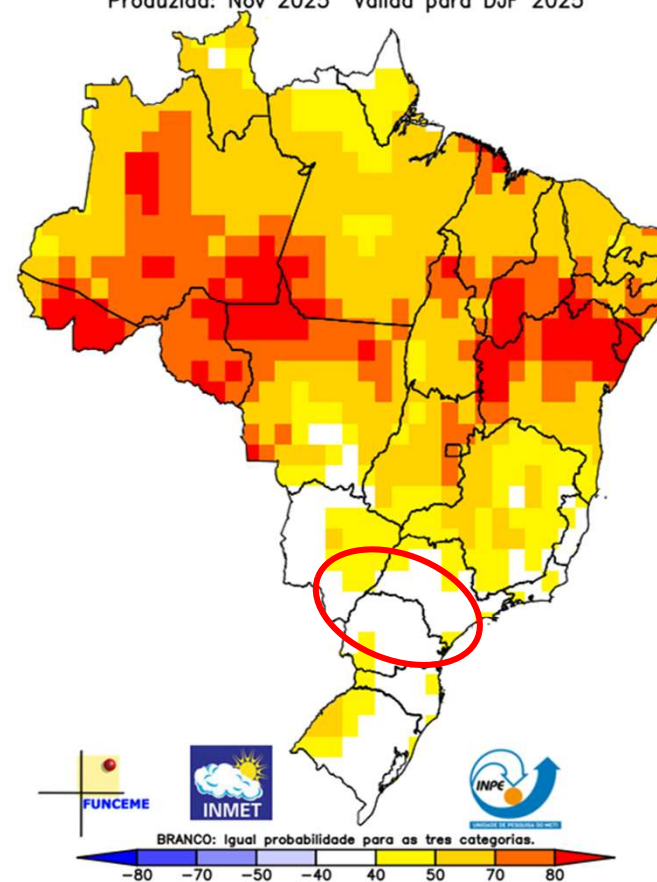
Precipitação

Multi-modelo CPTEC/INMET/FUNCME
Probab. tercil mais provavel: Precip. (%)
Produzida: Nov 2025 Valida para DJF 2025



Temperatura

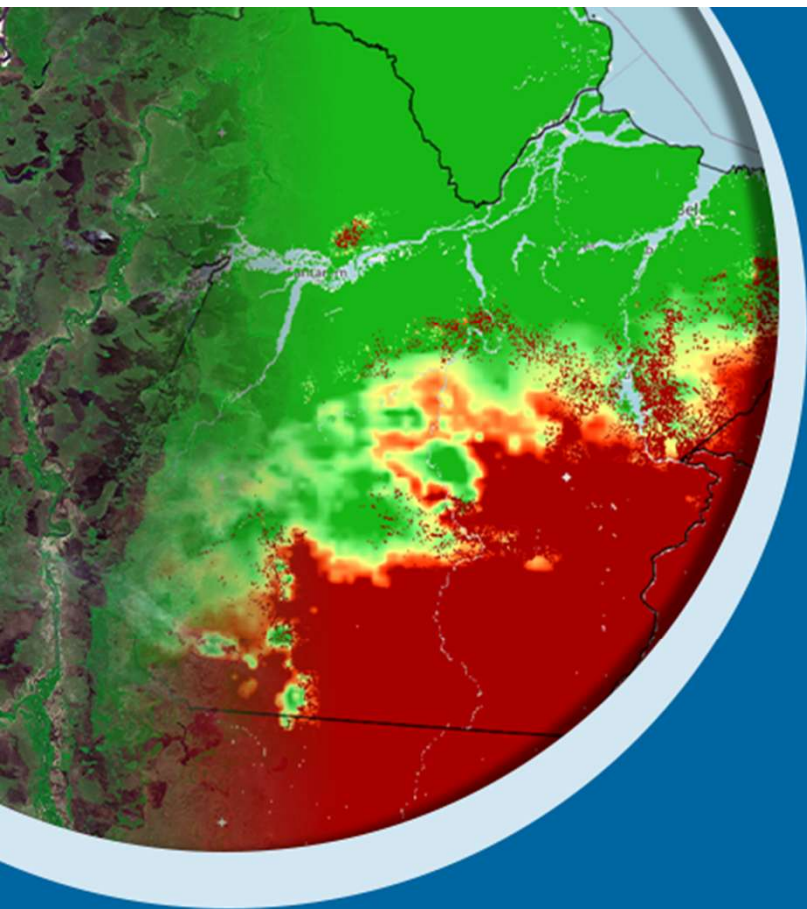
Multi-modelo CPTEC/INMET/FUNCME
Probab. tercil mais provavel: Temp. 2m (%)
Produzida: Nov 2025 Valida para DJF 2025



MINISTÉRIO DA
CIÊNCIA, TECNOLOGIA
E INOVAÇÃO

MINISTÉRIO DA
AGRICULTURA E
PECUÁRIA

GOVERNO DO
BRASIL
DO LADO DO POVO BRASILEIRO



Obrigado!

danielson.neves@inpe.br



MINISTÉRIO DA
CIÊNCIA, TECNOLOGIA
E INOVAÇÃO

MINISTÉRIO DA
AGRICULTURA E
PECUÁRIA

GOVERNO DO
BRASIL
DO LADO DO POVO BRASILEIRO