

5ª Reunião de Acompanhamento do Sistema Hídrico do Rio Paraná em 2025

Marília Nascimento
Meteorologista-INPE



25 de setembro de 2025

MINISTÉRIO DA
CIÊNCIA, TECNOLOGIA
E INOVAÇÃO

MINISTÉRIO DA
AGRICULTURA E
PECUÁRIA



1.Diagnóstico

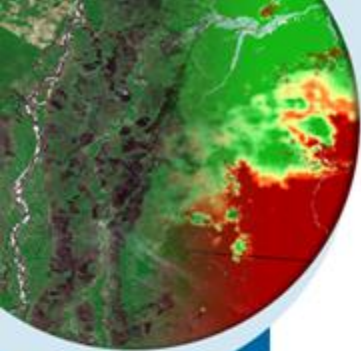


MINISTÉRIO DA
CIÊNCIA, TECNOLOGIA
E INOVAÇÃO

MINISTÉRIO DA
AGRICULTURA E
PECUÁRIA



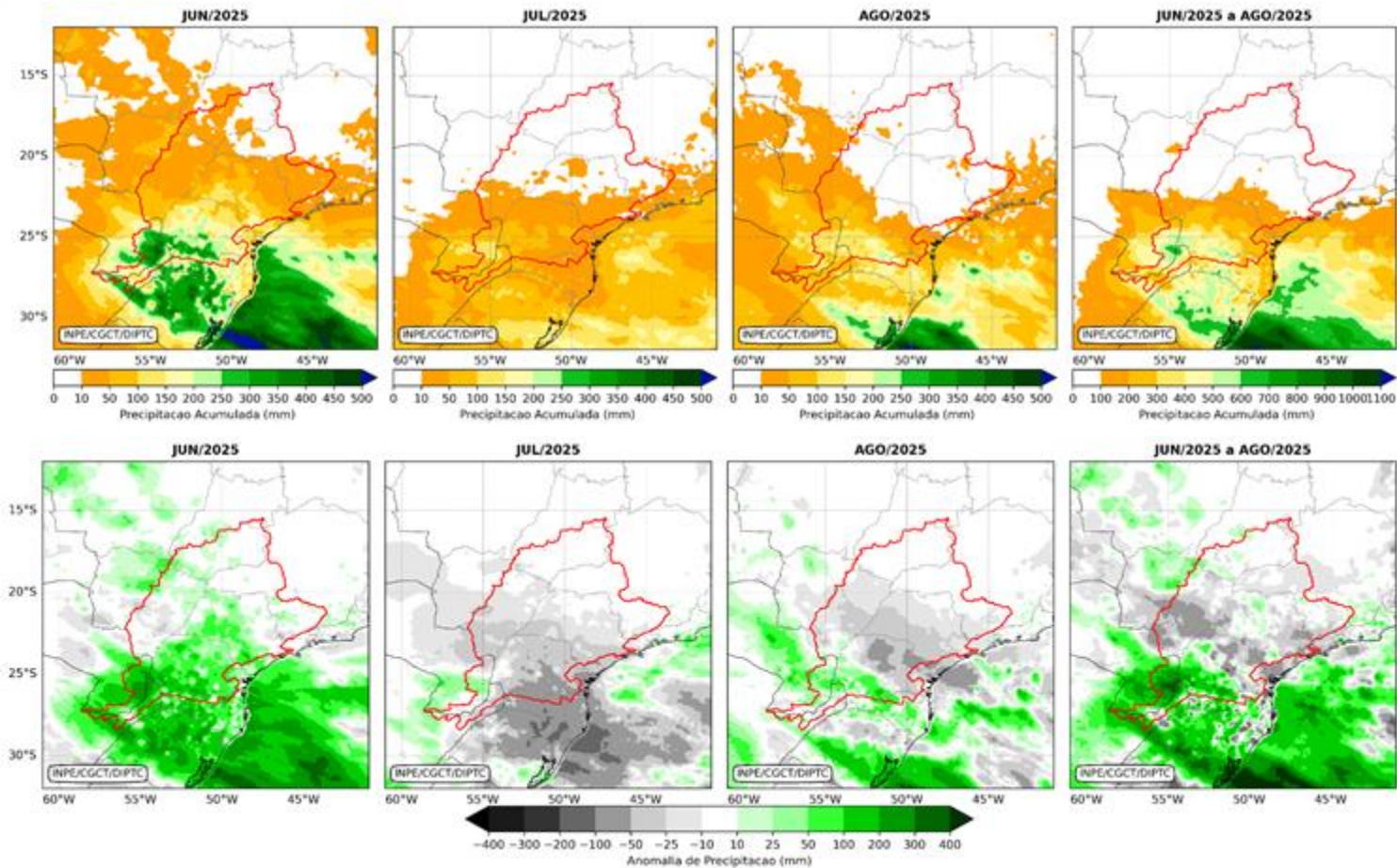
Precipitação e Anomalias – JJA/2025



MINISTÉRIO DA
CIÊNCIA, TECNOLOGIA
E INOVAÇÃO

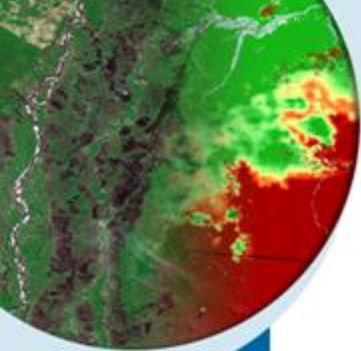
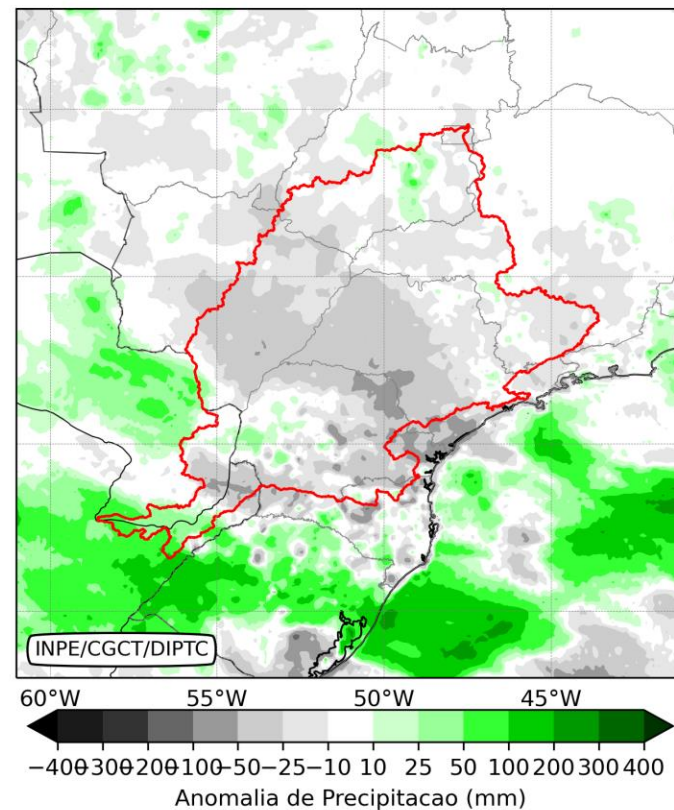
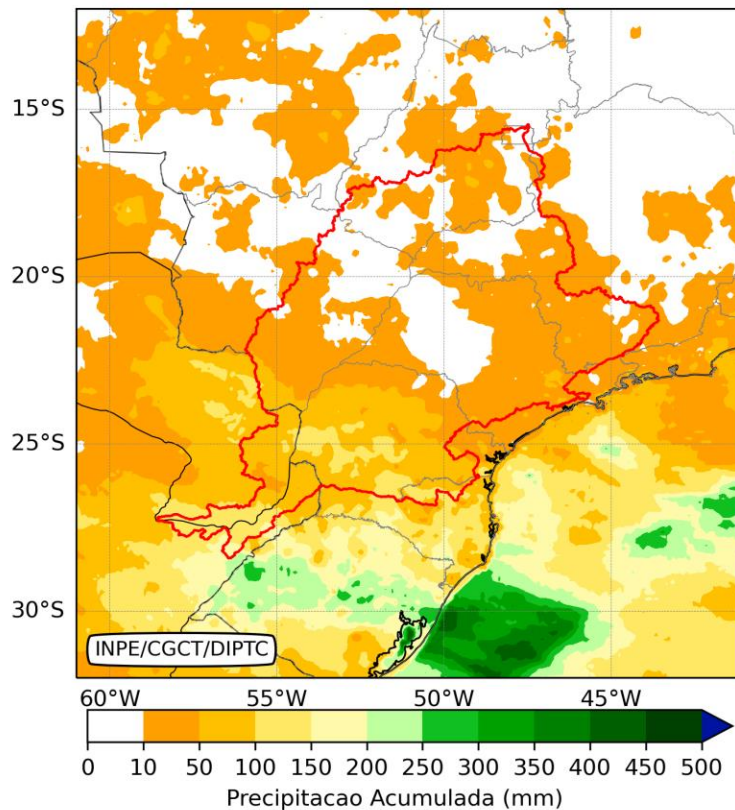
MINISTÉRIO DA
AGRICULTURA E
PECUÁRIA

GOVERNO FEDERAL
BRASIL
UNIÃO E RECONSTRUÇÃO



PRECIPITAÇÃO E ANOMALIA PARCIAL - SETEMBRO/2025

Parcial - 24/SET/2025

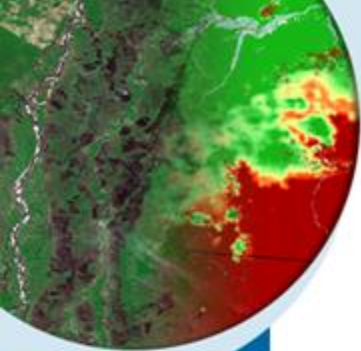


MINISTÉRIO DA
CIÊNCIA, TECNOLOGIA
E INOVAÇÃO

MINISTÉRIO DA
AGRICULTURA E
PECUÁRIA



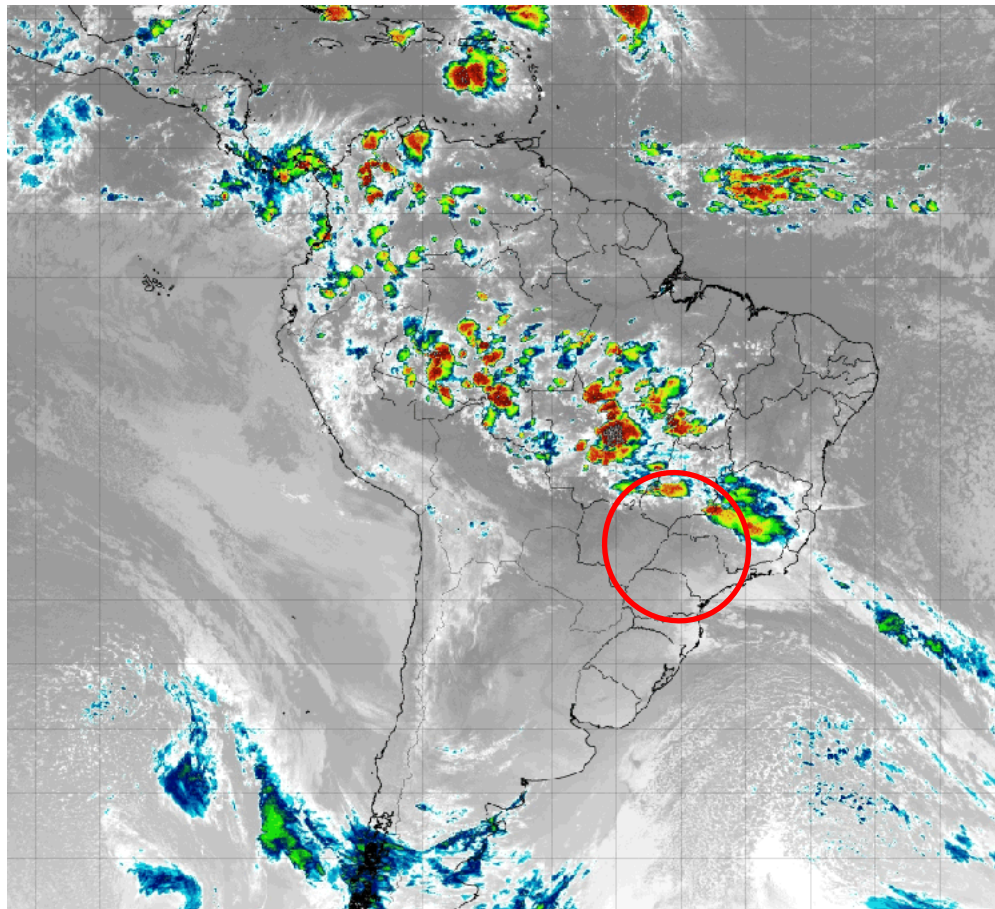
Imagens de satélite GOES-19 - DIA 24/SET/25 ÀS 23:40 UTC



MINISTÉRIO DA
CIÊNCIA, TECNOLOGIA
E INOVAÇÃO

MINISTÉRIO DA
AGRICULTURA E
PECUÁRIA

GOVERNO FEDERAL
BRASIL
UNIÃO E RECONSTRUÇÃO



2-PREVISÃO DE TEMPO E SUBSAZONAL



MINISTÉRIO DA
CIÊNCIA, TECNOLOGIA
E INOVAÇÃO

MINISTÉRIO DA
AGRICULTURA E
PECUÁRIA



Previsão para os próximos dias - MODELO BAM - CPTEC/INPE

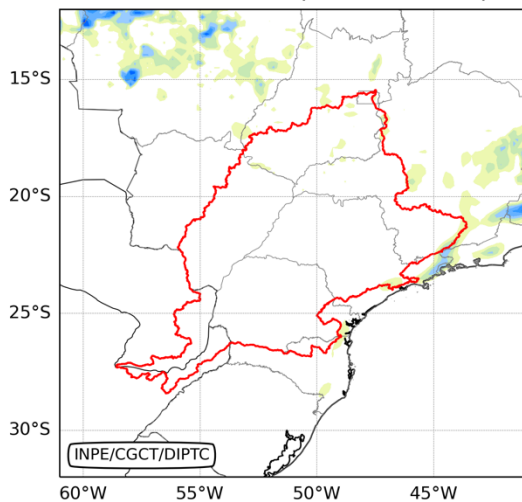
25/09 21h a 26/09 21 h
sexta-feira

26/09 21h a 27/09 21h
sábado

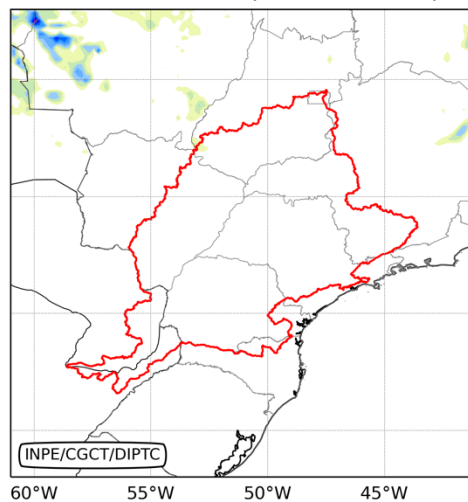
27/09 21h a 28/09 21h
domingo

BAM

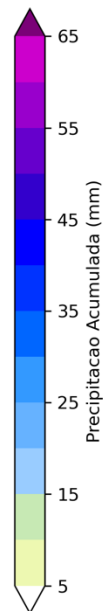
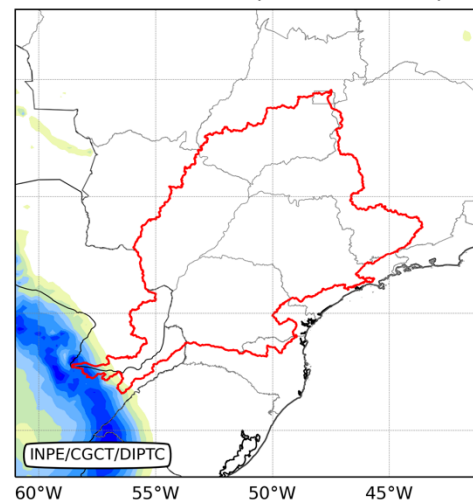
Validade: 00 UTC - 25/09 - 00 UTC - 26/09



Validade: 00 UTC - 26/09 - 00 UTC - 27/09



Validade: 00 UTC - 27/09 - 00 UTC - 28/09



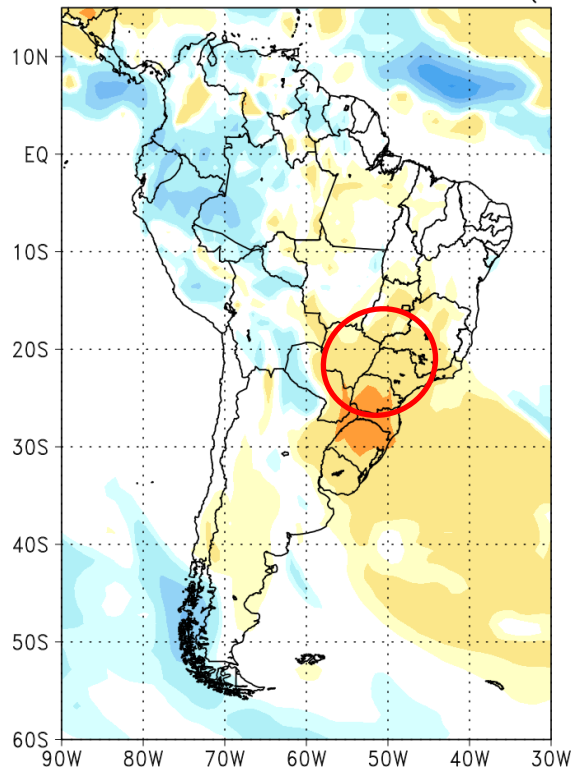
MINISTÉRIO DA
CIÊNCIA, TECNOLOGIA
E INOVAÇÃO

MINISTÉRIO DA
AGRICULTURA E
PECUÁRIA

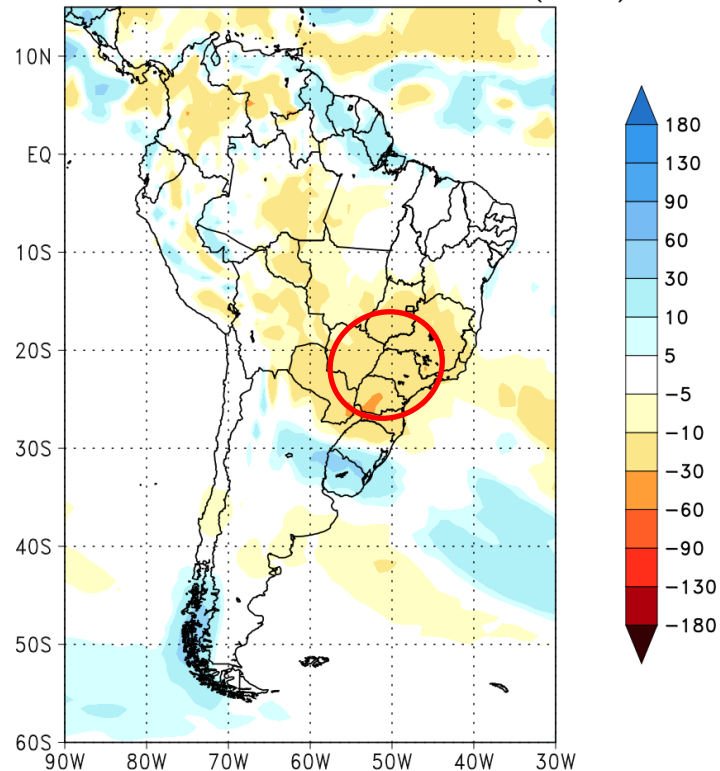
GOVERNO FEDERAL
BRASIL
UNIÃO E RECONSTRUÇÃO

Previsão Subsazonal - Modelo BAM - CPTEC - INPE

CPTEC/INPE (BAM1.2) PRECIPITATION ANOMALY (mm)
FORECAST ISSUED: 24 SEP 2025
FOR WEEK 1: 24 SEP 2025 TO 30 SEP 2025 (7 DAYS)



CPTEC/INPE (BAM1.2) PRECIPITATION ANOMALY (mm)
FORECAST ISSUED: 24 SEP 2025
FOR WEEK 2: 01 OCT 2025 TO 07 OCT 2025 (7 DAYS)



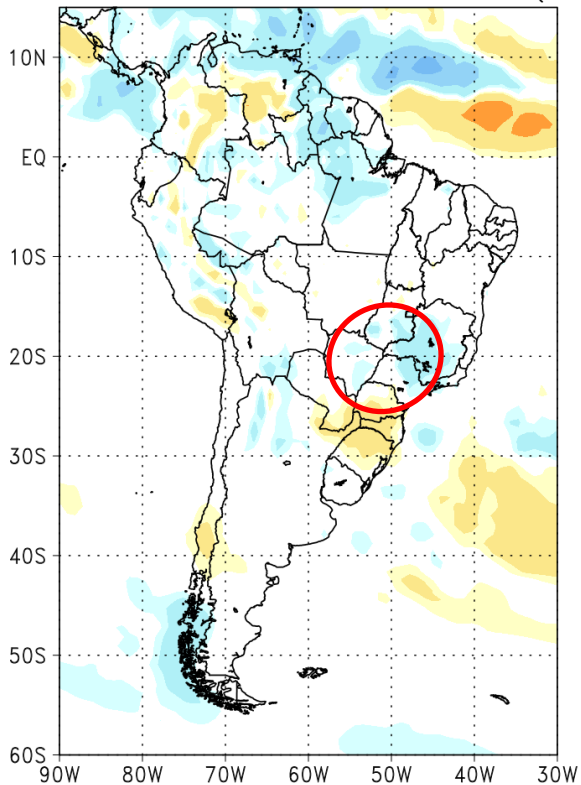
MINISTÉRIO DA
CIÊNCIA, TECNOLOGIA
E INOVAÇÃO

MINISTÉRIO DA
AGRICULTURA E
PECUÁRIA

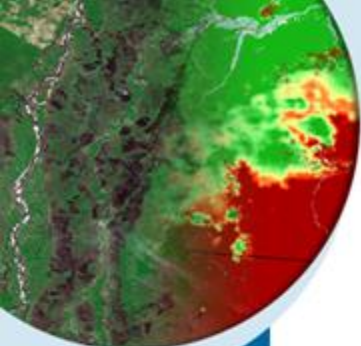
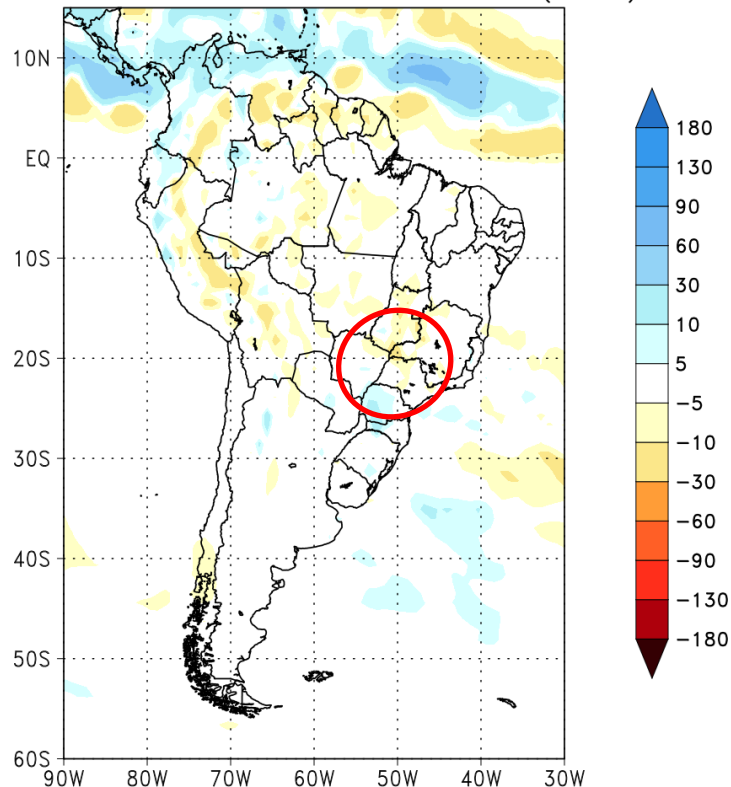
GOVERNO FEDERAL
BRASIL
UNIÃO E RECONSTRUÇÃO

Previsão Subsazonal - Modelo BAM - CPTEC - INPE

CPTEC/INPE (BAM1.2) PRECIPITATION ANOMALY (mm)
FORECAST ISSUED: 24 SEP 2025
FOR WEEK 3: 08 OCT 2025 TO 14 OCT 2025 (7 DAYS)



CPTEC/INPE (BAM1.2) PRECIPITATION ANOMALY (mm)
FORECAST ISSUED: 24 SEP 2025
FOR WEEK 4: 15 OCT 2025 TO 21 OCT 2025 (7 DAYS)



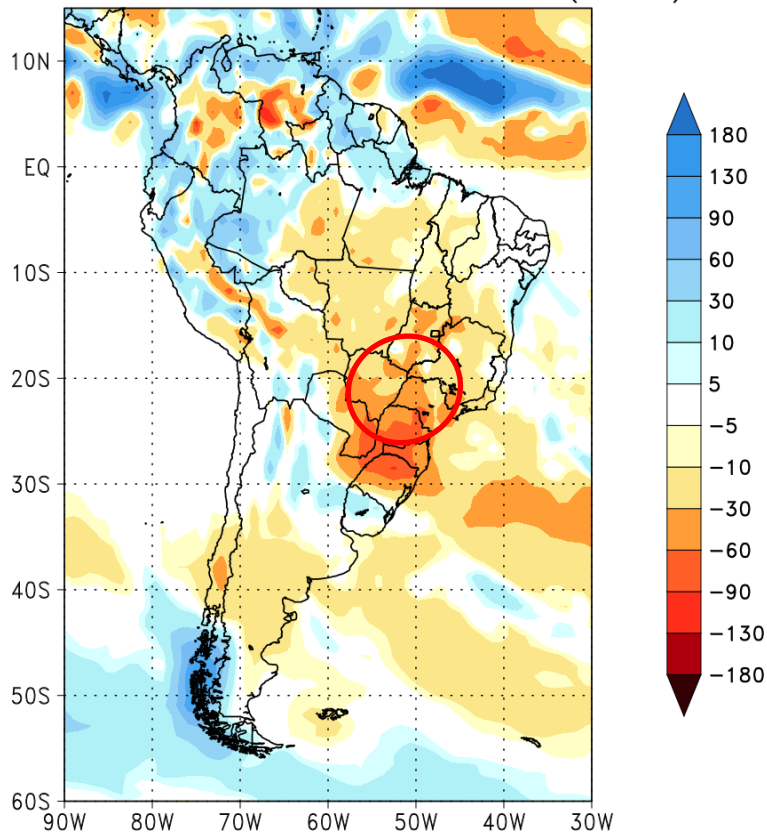
MINISTÉRIO DA
CIÊNCIA, TECNOLOGIA
E INOVAÇÃO

MINISTÉRIO DA
AGRICULTURA E
PECUÁRIA

GOVERNO FEDERAL
BRASIL
UNIÃO E RECONSTRUÇÃO

PREVISÃO 30d MODELO BAM-INPE

CPTEC/INPE (BAM1.2) PRECIPITATION ANOMALY (mm)
FORECAST ISSUED: 24 SEP 2025
FOR 1 MONTH: 24 SEP 2025 TO 23 OCT 2025 (30 DAYS)



MINISTÉRIO DA
CIÊNCIA, TECNOLOGIA
E INOVAÇÃO

MINISTÉRIO DA
AGRICULTURA E
PECUÁRIA

GOVERNO FEDERAL
BRASIL
UNIÃO E RECONSTRUÇÃO

3. PREVISÃO CLIMÁTICA SAZONAL (TRIMESTRAL)



MINISTÉRIO DA
CIÊNCIA, TECNOLOGIA
E INOVAÇÃO

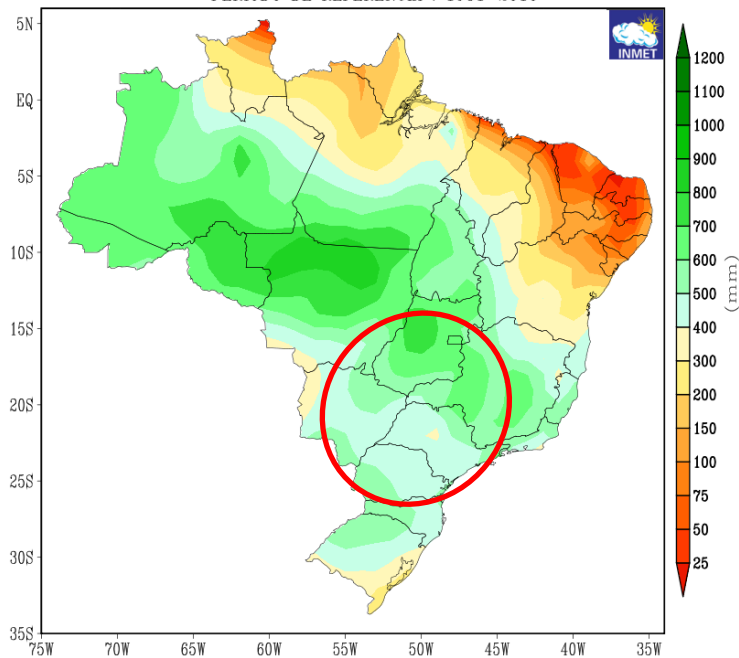
MINISTÉRIO DA
AGRICULTURA E
PECUÁRIA



MÉDIA HISTÓRICA OUT-NOV-DEZ

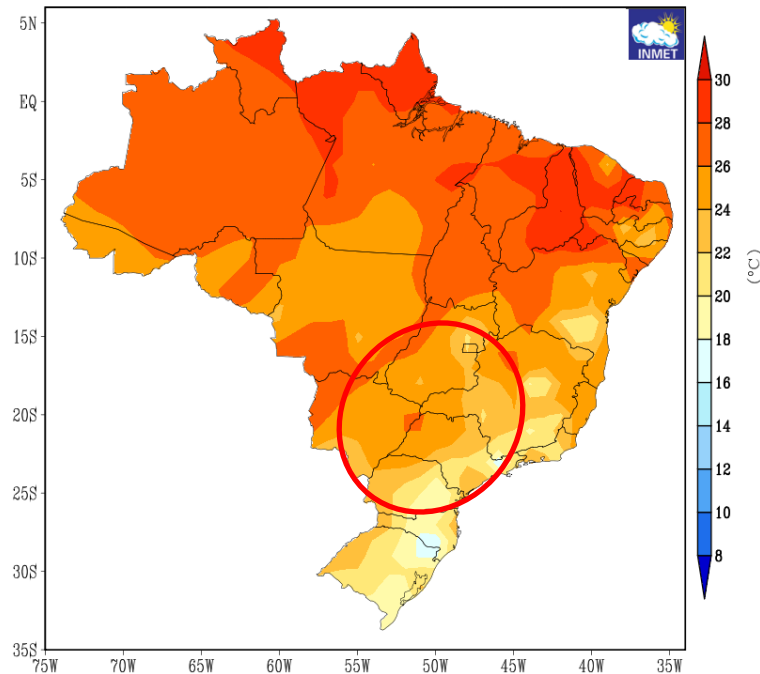
Precipitação

NORMAL CLIMATOLÓGICA DA PRECIPITAÇÃO
TRIMESTRE OUTUBRO-NOVEMBRO-DEZEMBRO
PERÍODO DE REFERÊNCIA : 1981-2010



Temperatura

NORMAL CLIMATOLÓGICA DA TEMPERATURA MÉDIA
TRIMESTRE OUTUBRO-NOVEMBRO-DEZEMBRO
PERÍODO DE REFERÊNCIA : 1981-2010



MINISTÉRIO DA
CIÊNCIA, TECNOLOGIA
E INOVAÇÃO

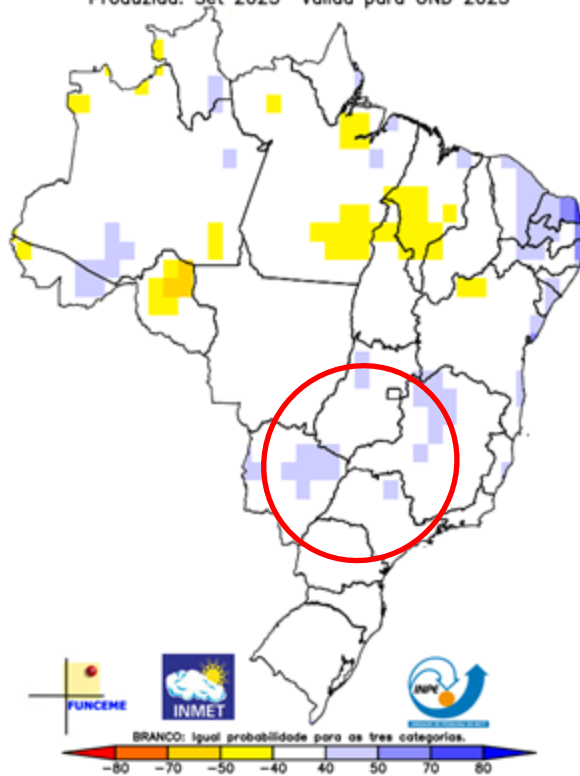
MINISTÉRIO DA
AGRICULTURA E
PECUÁRIA

GOVERNO FEDERAL
BRASIL
UNIÃO E RECONSTRUÇÃO

PREVISÃO EM CONJUNTO PARA OUT-NOV-DEZ/25

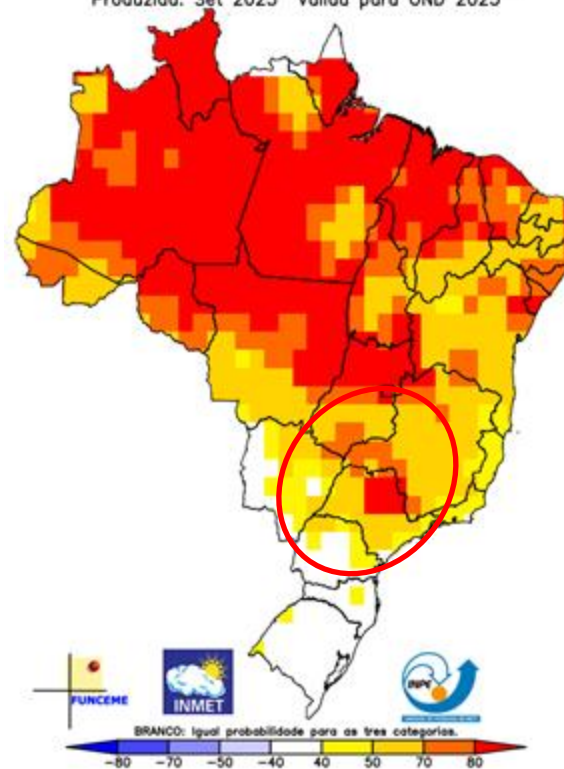
Precipitação

Multi-modelo CPTEC/INMET/FUNCEME
Probab. tercil mais provável: Precip. (%)
Produzida: Set 2025 Válida para OND 2025



Temperatura

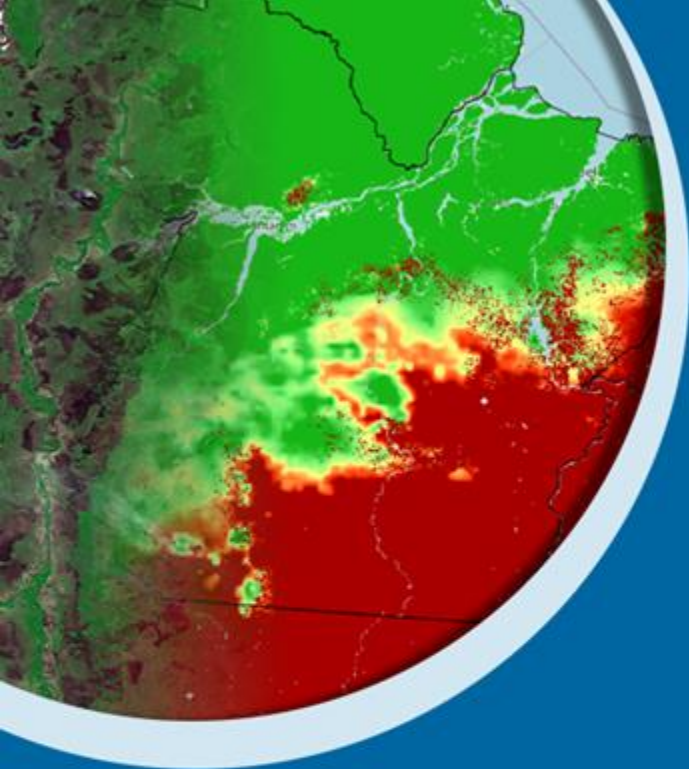
Multi-modelo CPTEC/INMET/FUNCEME
Probab. tercil mais provável: Temp. 2m (%)
Produzida: Set 2025 Válida para OND 2025



MINISTÉRIO DA
CIÊNCIA, TECNOLOGIA
E INOVAÇÃO

MINISTÉRIO DA
AGRICULTURA E
PECUÁRIA

GOVERNO FEDERAL
BRASIL
UNIÃO E RECONSTRUÇÃO



Obrigada!

marilia.nascimento@inpe.br



MINISTÉRIO DA
CIÊNCIA, TECNOLOGIA
E INOVAÇÃO

MINISTÉRIO DA
AGRICULTURA E
PECUÁRIA

GOVERNO FEDERAL
BRASIL
UNIÃO E RECONSTRUÇÃO