

4ª Reunião de Acompanhamento do Sistema Hídrico do Rio Paraná em 2025

Diogo Arsego
Meteorologista-INPE



25 de abril de 2025.

MINISTÉRIO DA
CIÊNCIA, TECNOLOGIA
E INOVAÇÃO

MINISTÉRIO DA
AGRICULTURA E
PECUÁRIA

GOVERNO FEDERAL
BRASIL
UNIÃO E RECONSTRUÇÃO

1.Diagnóstico

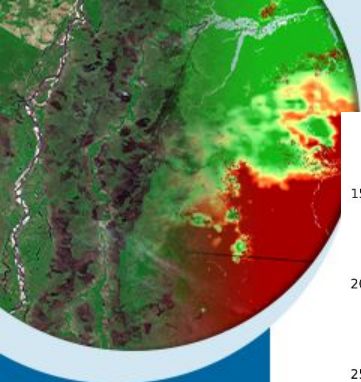


MINISTÉRIO DA
CIÊNCIA, TECNOLOGIA
E INOVAÇÃO

MINISTÉRIO DA
AGRICULTURA E
PECUÁRIA

GOVERNO FEDERAL
BRASIL
UNIÃO E RECONSTRUÇÃO

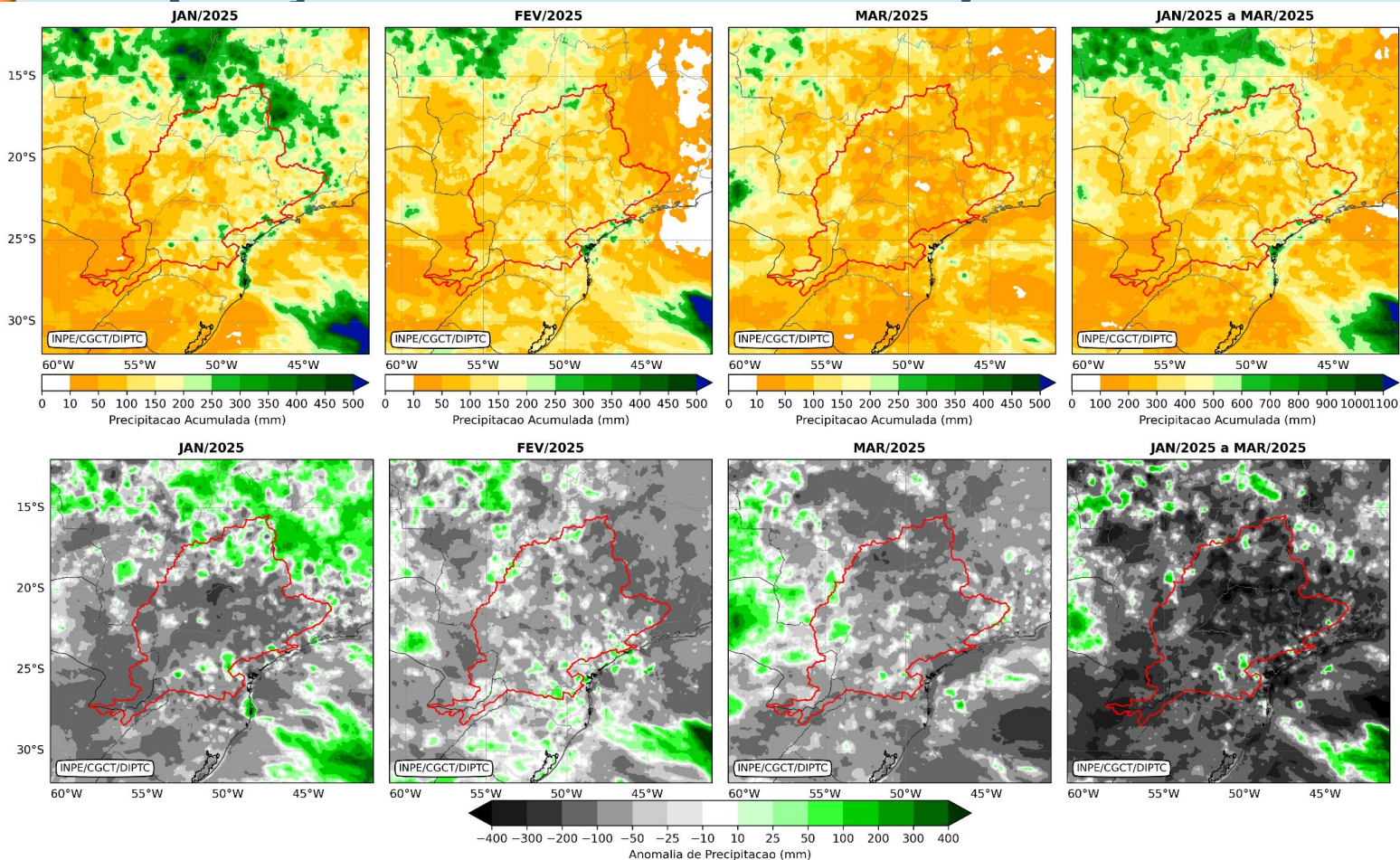
Precipitação e Anomalias – JFM/2025



MINISTÉRIO DA
CIÊNCIA, TECNOLOGIA
E INOVAÇÃO

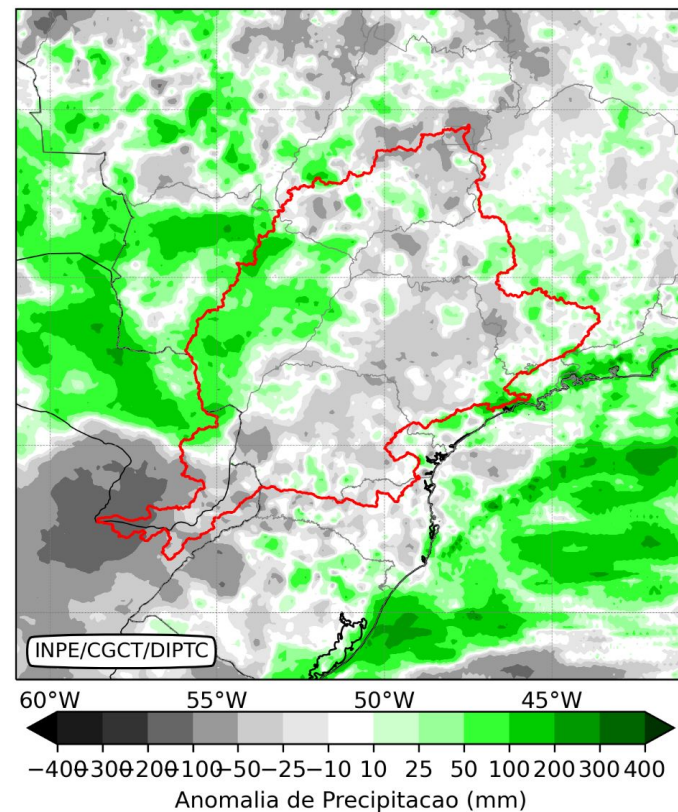
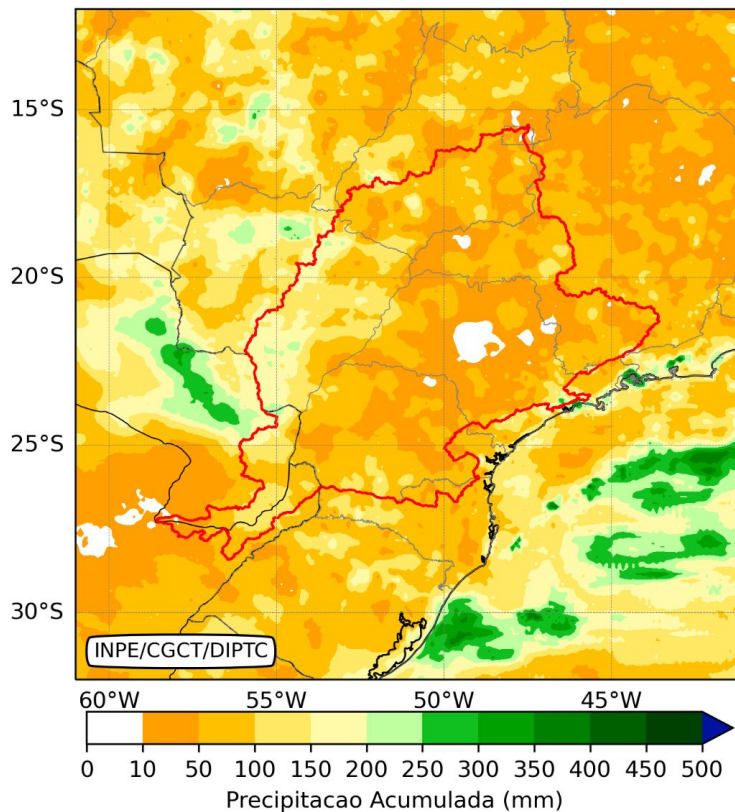
MINISTÉRIO DA
AGRICULTURA E
PECUÁRIA

GOVERNO FEDERAL
BRASIL
UNIÃO E RECONSTRUÇÃO



PRECIPITAÇÃO E ANOMALIA PARCIAL - ABRIL/2025

Parcial - 24/ABR/2025

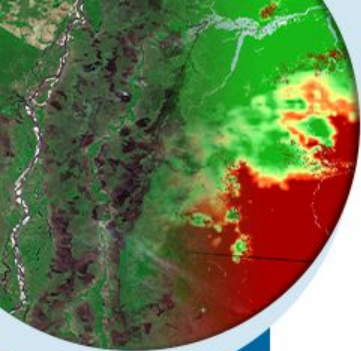


MINISTÉRIO DA
CIÊNCIA, TECNOLOGIA
E INOVAÇÃO

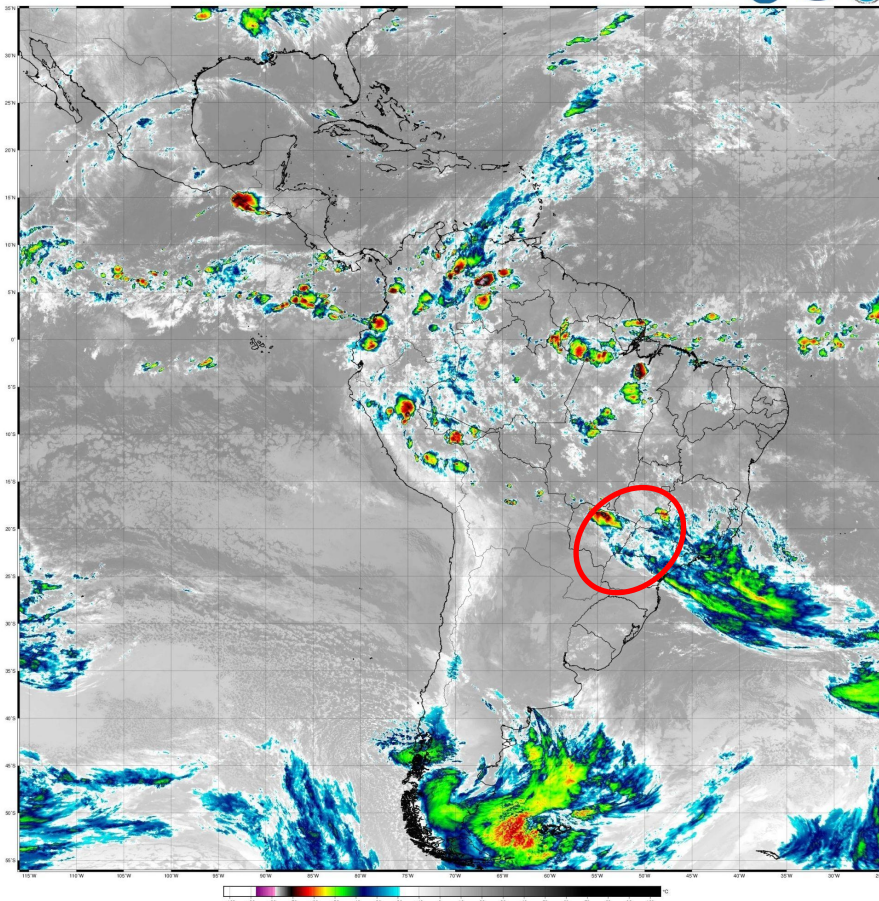
MINISTÉRIO DA
AGRICULTURA E
PECUÁRIA



Imagens de satélite GOES-19 - DIA 25/ABR/25



GOES19 - CANAL_13 (10.30 microns)
América Latina: 202504251000 - 202504251009 GMT



MINISTÉRIO DA
CIÊNCIA, TECNOLOGIA
E INOVAÇÃO

MINISTÉRIO DA
AGRICULTURA E
PECUÁRIA

GOVERNO FEDERAL
BRASIL
UNIÃO E RECONSTRUÇÃO

2-PREVISÃO DE TEMPO E SUBSAZONAL



MINISTÉRIO DA
CIÊNCIA, TECNOLOGIA
E INOVAÇÃO

MINISTÉRIO DA
AGRICULTURA E
PECUÁRIA

GOVERNO FEDERAL
BRASIL
UNIÃO E RECONSTRUÇÃO

Previsão para os próximos dias - MODELO BAM - CPTEC/INPE

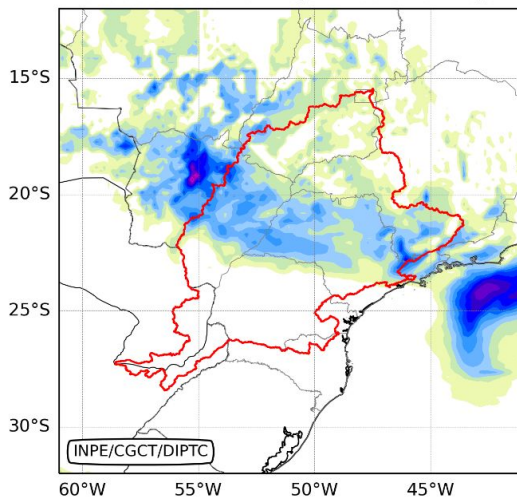
24/04 21h a 25/04 21 h
sexta-feira

25/04 21h a 26/04 21h
sábado

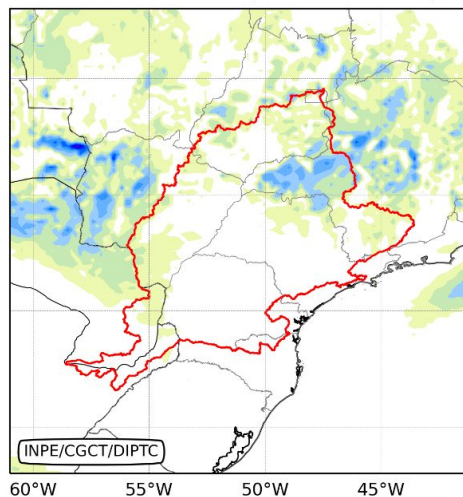
26/04 21h a 27/04 21h
domingo

BAM

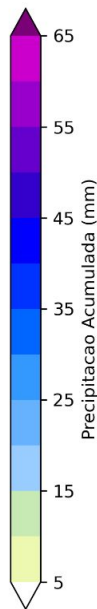
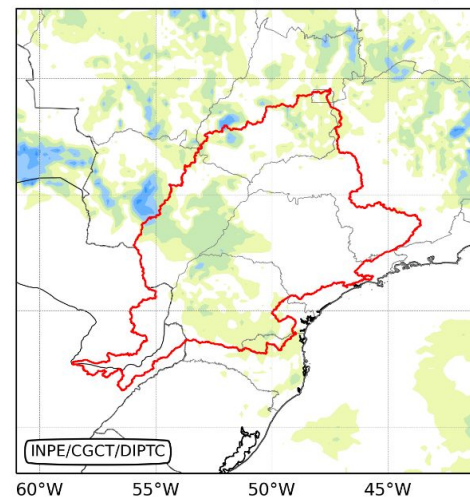
Validade: 00 UTC - 25/04 - 00 UTC - 26/04



Validade: 00 UTC - 26/04 - 00 UTC - 27/04



Validade: 00 UTC - 27/04 - 00 UTC - 28/04

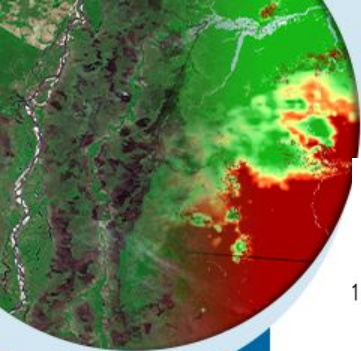


MINISTÉRIO DA
CIÊNCIA, TECNOLOGIA
E INOVAÇÃO

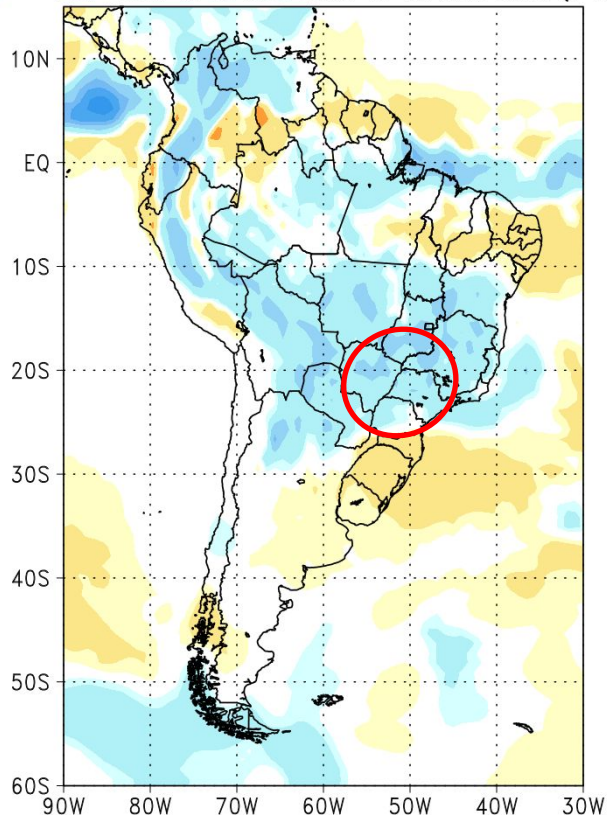
MINISTÉRIO DA
AGRICULTURA E
PECUÁRIA

GOVERNO FEDERAL
BRASIL
UNIÃO E RECONSTRUÇÃO

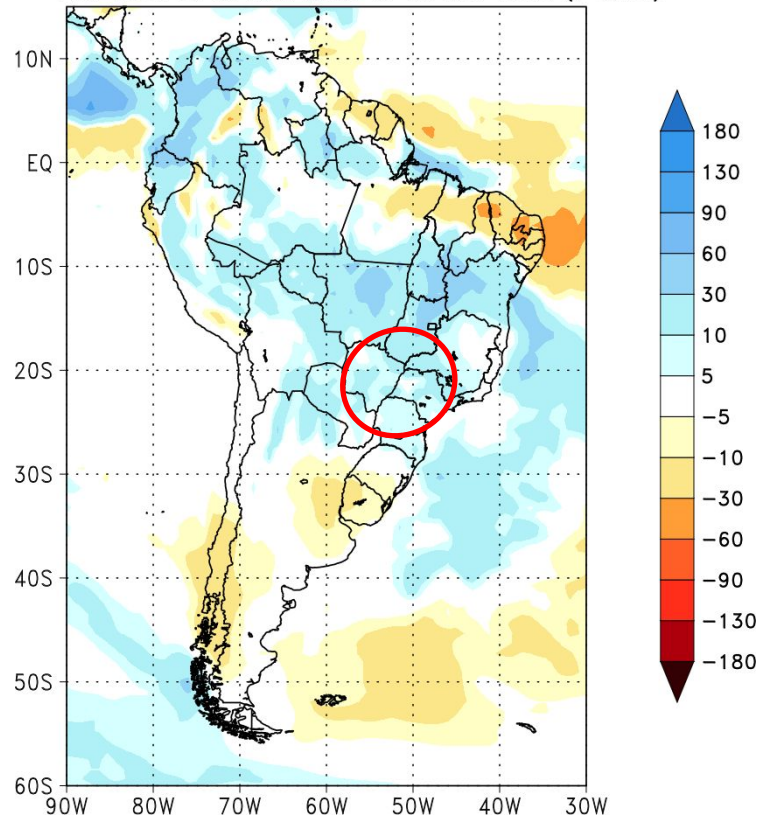
Previsão Subsazonal - Modelo BAM - CPTEC - INPE



CPTEC/INPE (BAM1.2) PRECIPITATION ANOMALY (mm)
FORECAST ISSUED: 23 APR 2025
FOR WEEK 1: 23 APR 2025 TO 29 APR 2025 (7 DAYS)



CPTEC/INPE (BAM1.2) PRECIPITATION ANOMALY (mm)
FORECAST ISSUED: 23 APR 2025
FOR WEEK 2: 30 APR 2025 TO 06 MAY 2025 (7 DAYS)

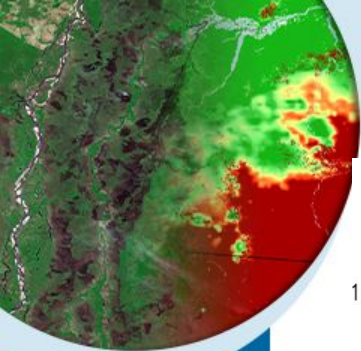


MINISTÉRIO DA
CIÊNCIA, TECNOLOGIA
E INOVAÇÃO

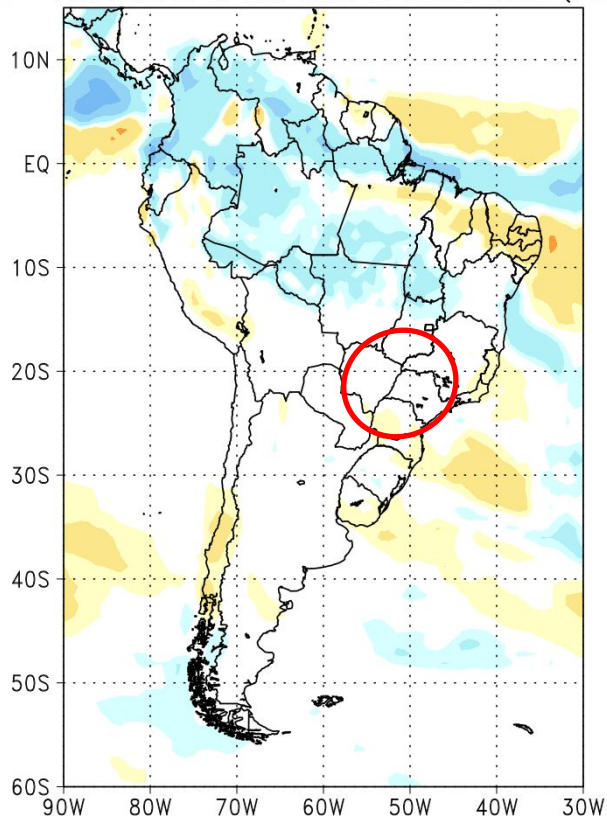
MINISTÉRIO DA
AGRICULTURA E
PECUÁRIA

GOVERNO FEDERAL
BRASIL
UNIÃO E RECONSTRUÇÃO

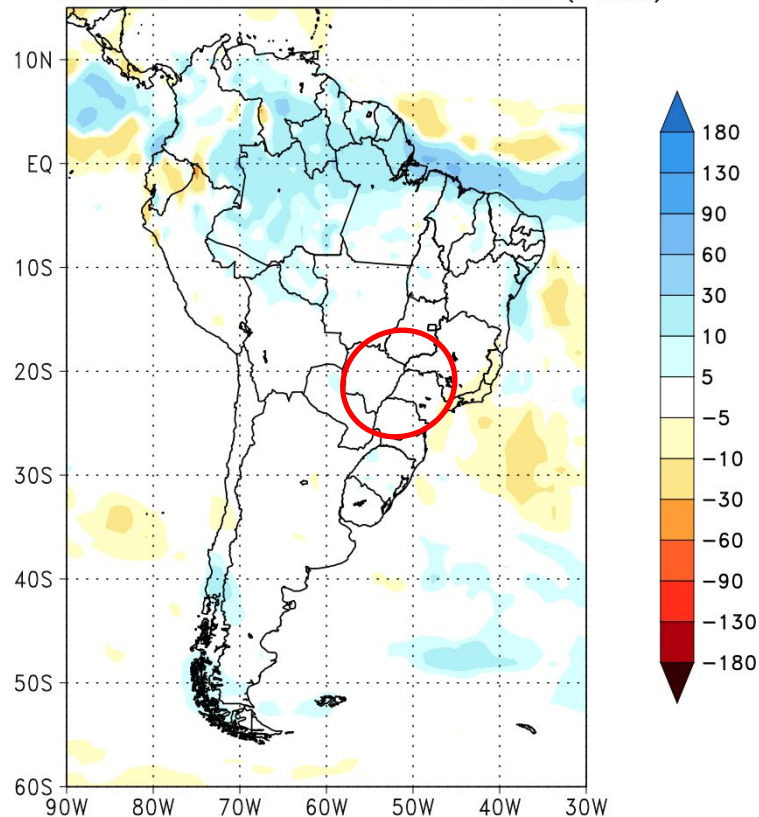
Previsão Subsazonal - Modelo BAM - CPTEC - INPE



CPTEC/INPE (BAM1.2) PRECIPITATION ANOMALY (mm)
FORECAST ISSUED: 23 APR 2025
FOR WEEK 3: 07 MAY 2025 TO 13 MAY 2025 (7 DAYS)



CPTEC/INPE (BAM1.2) PRECIPITATION ANOMALY (mm)
FORECAST ISSUED: 23 APR 2025
FOR WEEK 4: 14 MAY 2025 TO 20 MAY 2025 (7 DAYS)



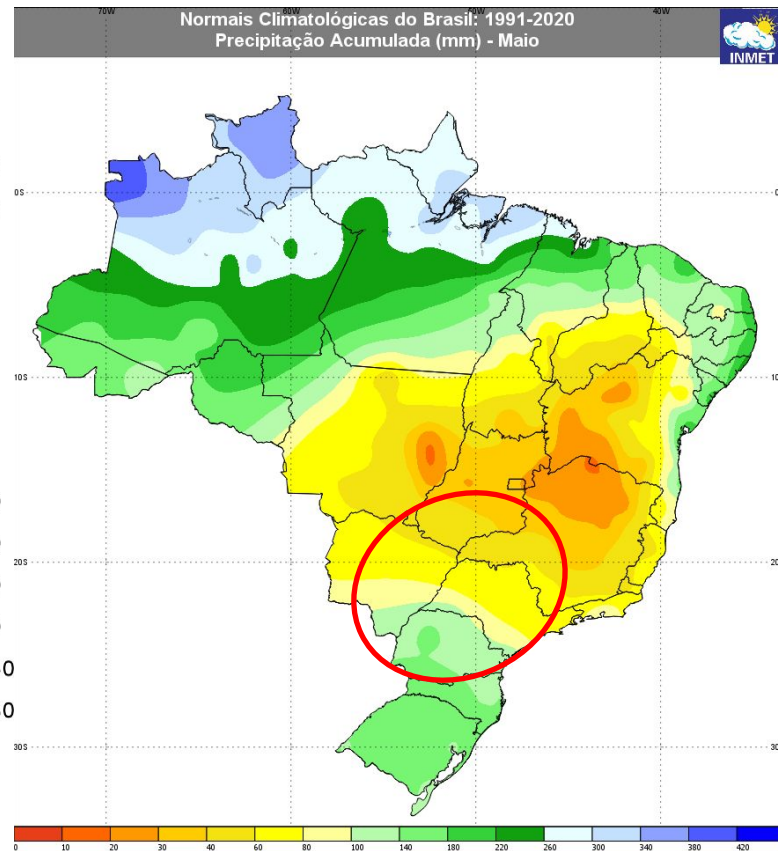
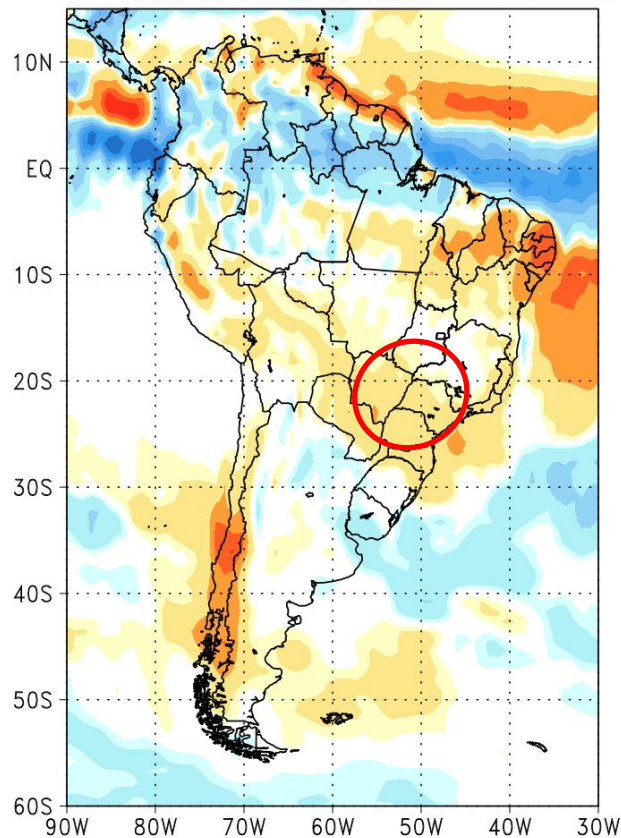
MINISTÉRIO DA
CIÊNCIA, TECNOLOGIA
E INOVAÇÃO

MINISTÉRIO DA
AGRICULTURA E
PECUÁRIA

GOVERNO FEDERAL
BRASIL
UNIÃO E RECONSTRUÇÃO

PREVISÃO 30dd MODELO BAM-INPE

CPTEC/INPE (BAM1.2) PRECIPITATION ANOMALY (mm)
FORECAST ISSUED APR 2025 FOR MAY 2025



MINISTÉRIO DA
CIÊNCIA, TECNOLOGIA
E INOVAÇÃO

MINISTÉRIO DA
AGRICULTURA E
PECUÁRIA

GOVERNO FEDERAL
BRASIL
UNIÃO E RECONSTRUÇÃO

3. PREVISÃO CLIMÁTICA SAZONAL (TRIMESTRAL)



MINISTÉRIO DA
CIÊNCIA, TECNOLOGIA
E INOVAÇÃO

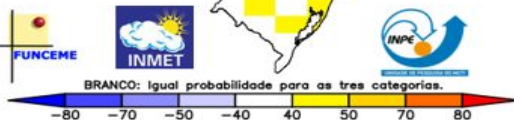
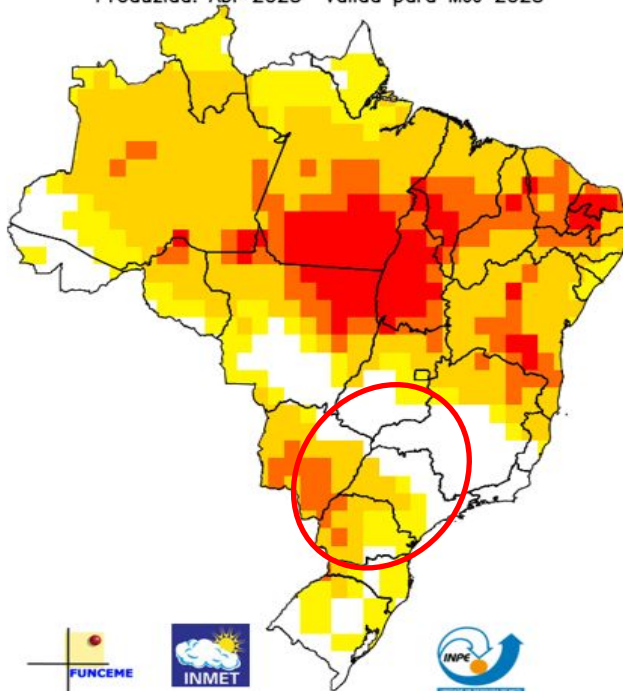
MINISTÉRIO DA
AGRICULTURA E
PECUÁRIA



PREVISÃO EM CONJUNTO PARA ABR-MAI-JUN/25

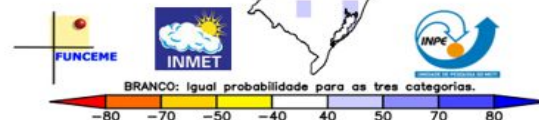
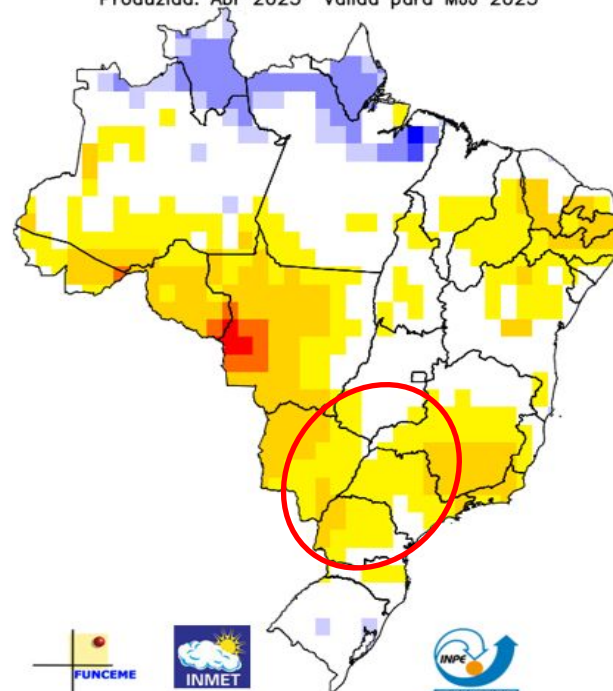
Temperatura

Multi-modelo CPTEC/INMET/FUNCME
Probab. tercil mais provavel: Temp. 2m (%)
Produzida: Abr 2025 Valida para MJJ 2025



Precipitação

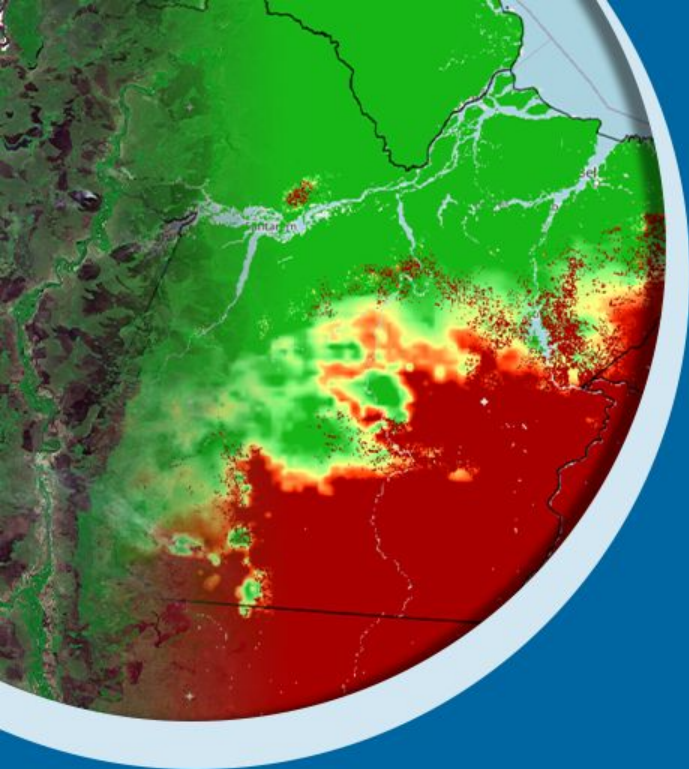
Multi-modelo CPTEC/INMET/FUNCME
Probab. tercil mais provavel: Precip. (%)
Produzida: Abr 2025 Valida para MJJ 2025



MINISTÉRIO DA
CIÊNCIA, TECNOLOGIA
E INOVAÇÃO

MINISTÉRIO DA
AGRICULTURA E
PECUÁRIA

GOVERNO FEDERAL
BRASIL
UNIÃO E RECONSTRUÇÃO



Obrigado !

diogo.arsego@inpe.br



MINISTÉRIO DA
CIÊNCIA, TECNOLOGIA
E INOVAÇÃO

MINISTÉRIO DA
AGRICULTURA E
PECUÁRIA

GOVERNO FEDERAL
BRASIL
UNIÃO E RECONSTRUÇÃO