



12ª Reunião de Acompanhamento do Sistema Hídrico do Rio Paraná em 2025

Marília Nascimento
Meteorologista-INPE



18 de dezembro de 2025

MINISTÉRIO DA
CIÊNCIA, TECNOLOGIA
E INOVAÇÃO

MINISTÉRIO DA
AGRICULTURA E
PECUÁRIA



1.Diagnóstico

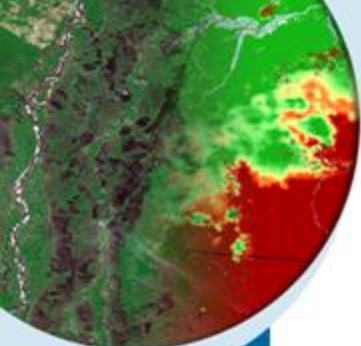


MINISTÉRIO DA
CIÊNCIA, TECNOLOGIA
E INOVAÇÃO

MINISTÉRIO DA
AGRICULTURA E
PECUÁRIA



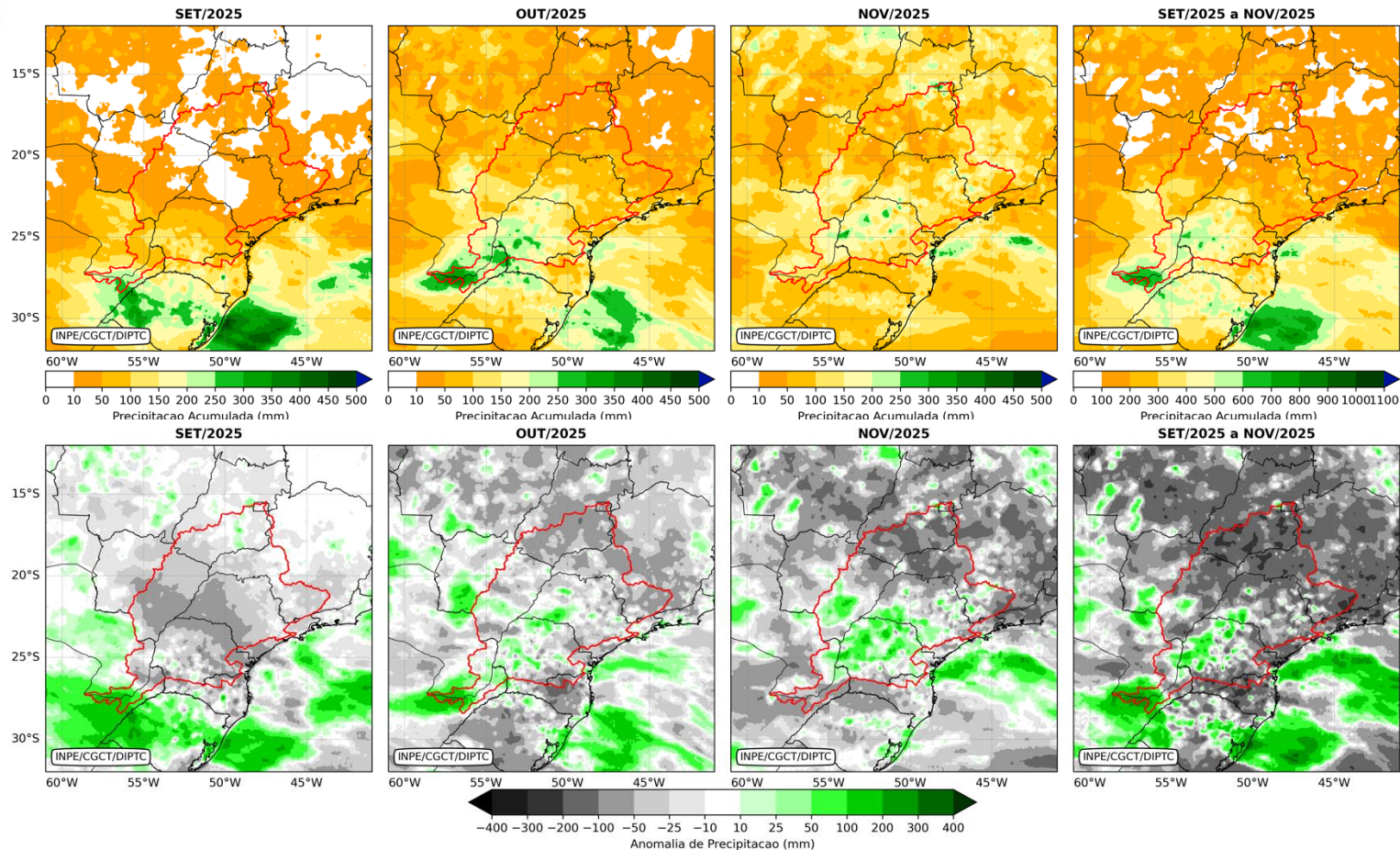
Precipitação e Anomalias – SON/2025



MINISTÉRIO DA
CIÊNCIA, TECNOLOGIA
E INOVAÇÃO

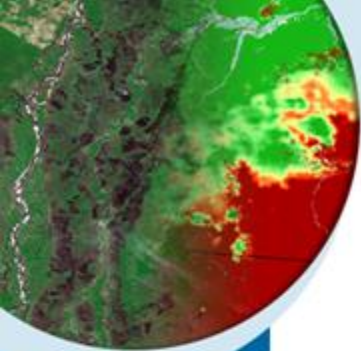
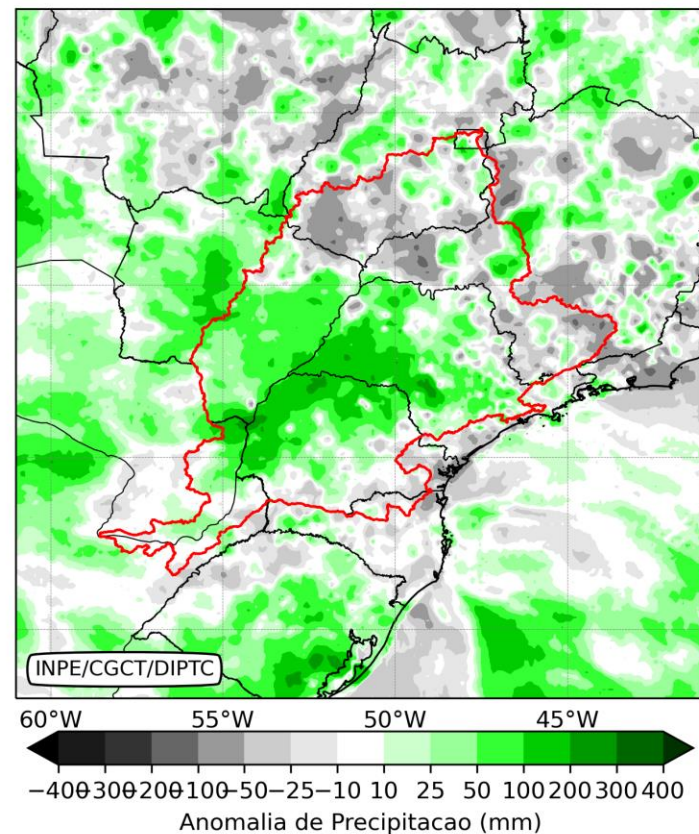
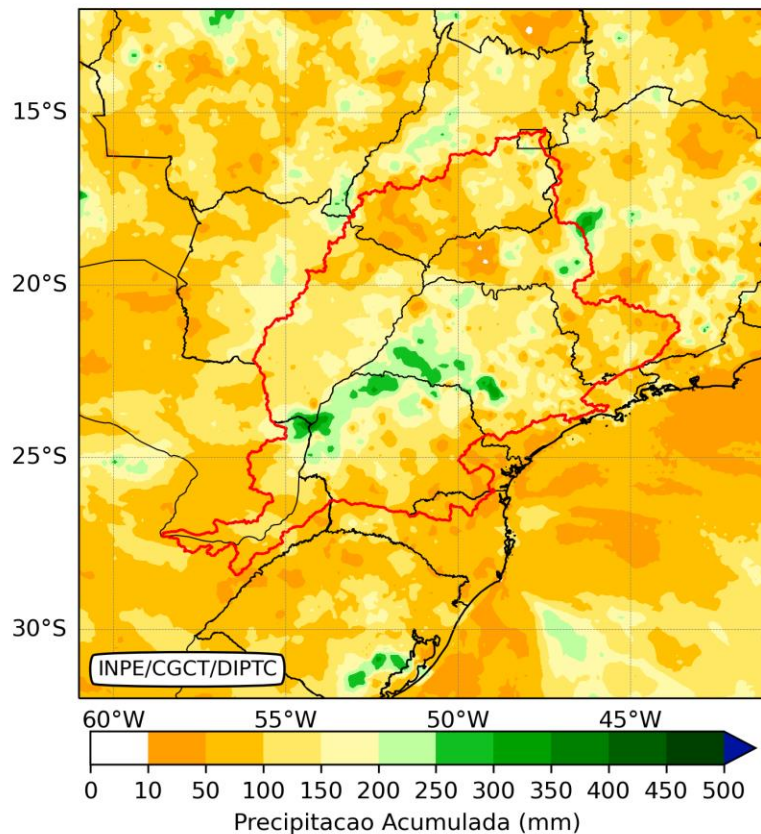
MINISTÉRIO DA
AGRICULTURA E
PECUÁRIA

GOVERNO FEDERAL
BRASIL
UNIÃO E RECONSTRUÇÃO



PRECIPITAÇÃO E ANOMALIA PARCIAL - DEZEMBRO/2025

Parcial - 17/DEZ/2025

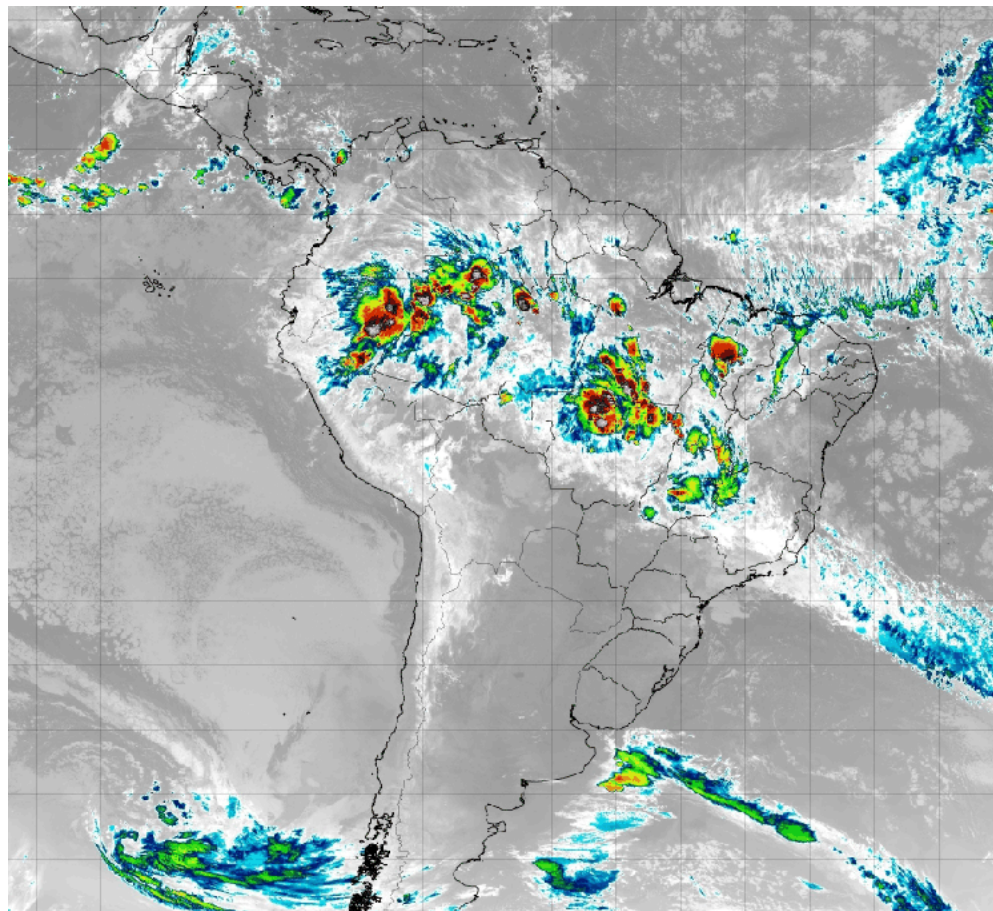
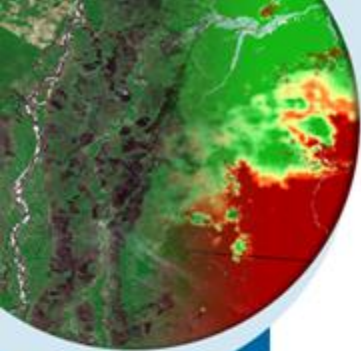


MINISTÉRIO DA
CIÊNCIA, TECNOLOGIA
E INOVAÇÃO

MINISTÉRIO DA
AGRICULTURA E
PECUÁRIA

GOVERNO FEDERAL
BRASIL
UNIÃO E RECONSTRUÇÃO

Imagens de satélite GOES-19 - DIA 18/12/25 ÀS 10:10 UTC



MINISTÉRIO DA
CIÊNCIA, TECNOLOGIA
E INOVAÇÃO

MINISTÉRIO DA
AGRICULTURA E
PECUÁRIA

GOVERNO FEDERAL
BRASIL
UNIÃO E RECONSTRUÇÃO

2-PREVISÃO DE TEMPO E SUBSAZONAL



MINISTÉRIO DA
CIÊNCIA, TECNOLOGIA
E INOVAÇÃO

MINISTÉRIO DA
AGRICULTURA E
PECUÁRIA



Previsão para os próximos dias - MODELO BAM - CPTEC/INPE

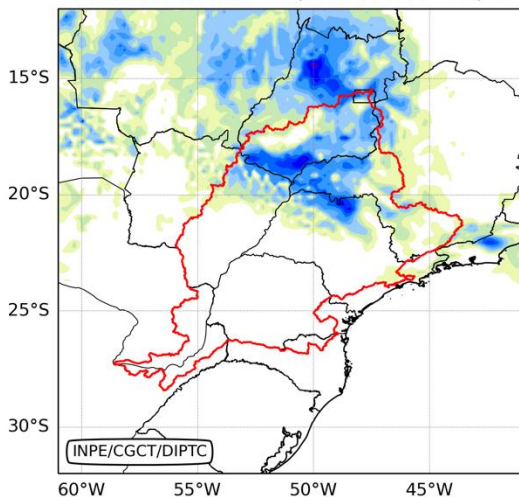
19/12 21h a 20/12 21 h
sexta-feira

20/12 21h a 21/12 21h
sábado

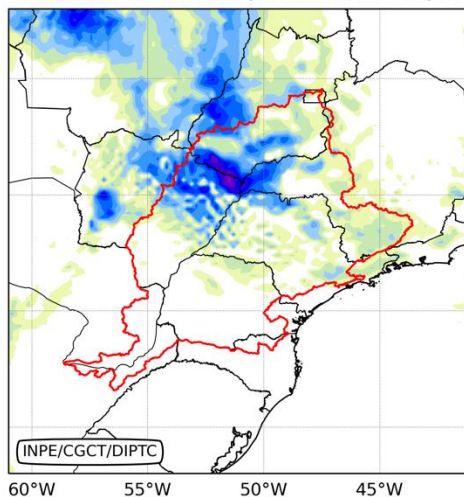
21/12 21h a 22/12 21h
domingo

BAM

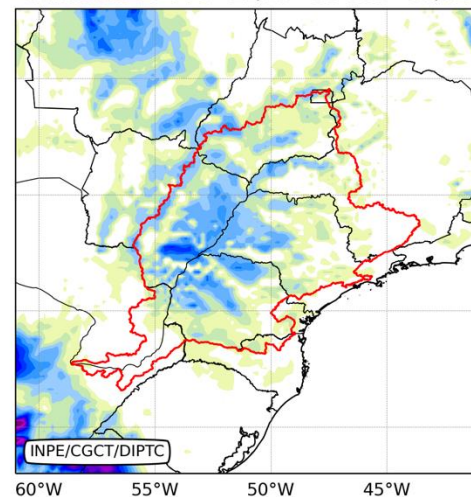
Validade: 00 UTC - 19/12 - 00 UTC - 20/12



Validade: 00 UTC - 20/12 - 00 UTC - 21/12



Validade: 00 UTC - 21/12 - 00 UTC - 22/12



Precipitação Acumulada (mm)



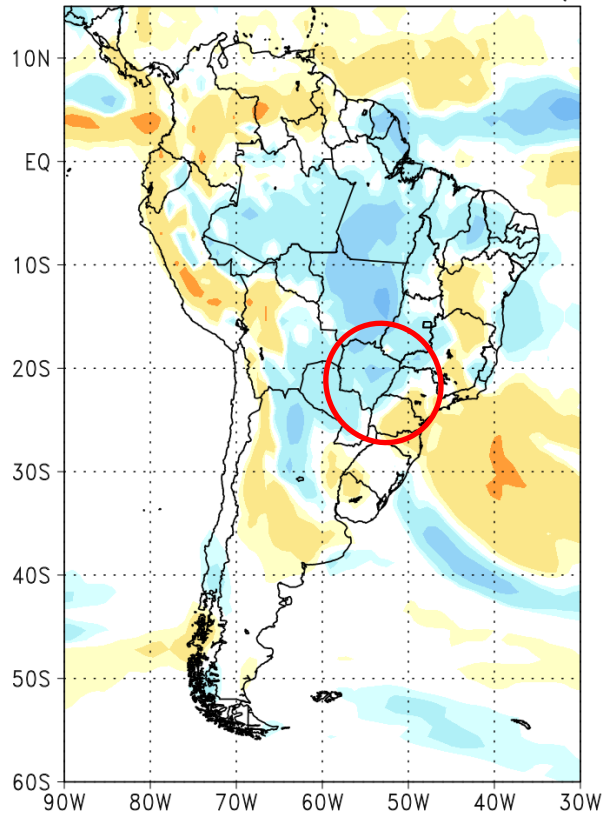
MINISTÉRIO DA
CIÊNCIA, TECNOLOGIA
E INOVAÇÃO

MINISTÉRIO DA
AGRICULTURA E
PECUÁRIA

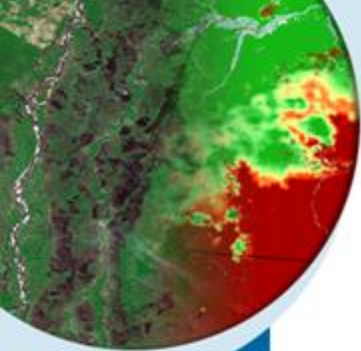
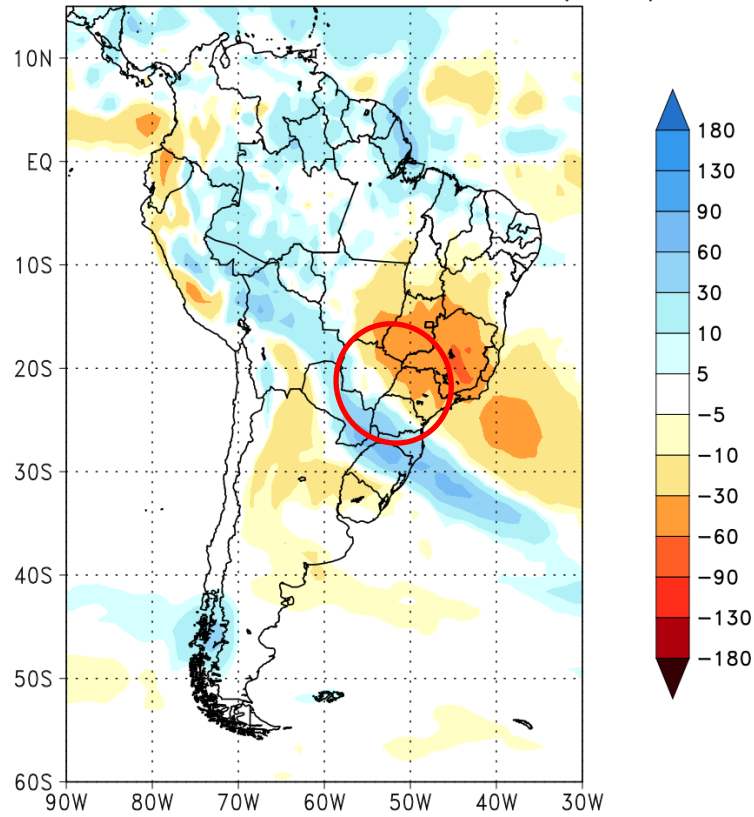
GOVERNO FEDERAL
BRASIL
UNIÃO E RECONSTRUÇÃO

Previsão Subsazonal - Modelo BAM - CPTEC - INPE

CPTEC/INPE (BAM1.2) PRECIPITATION ANOMALY (mm)
FORECAST ISSUED: 17 DEC 2025
FOR WEEK 1: 17 DEC 2025 TO 23 DEC 2025 (7 DAYS)



CPTEC/INPE (BAM1.2) PRECIPITATION ANOMALY (mm)
FORECAST ISSUED: 17 DEC 2025
FOR WEEK 2: 24 DEC 2025 TO 30 DEC 2025 (7 DAYS)



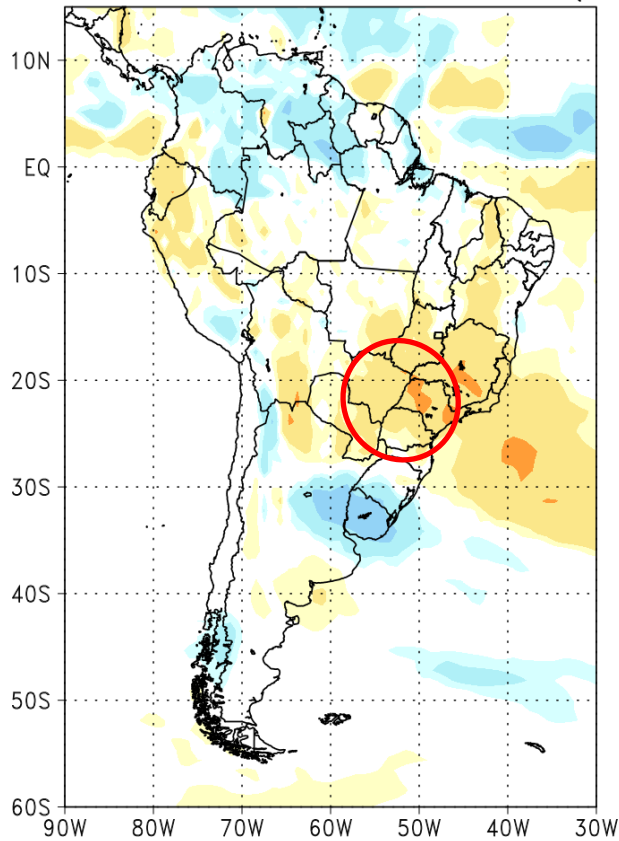
MINISTÉRIO DA
CIÊNCIA, TECNOLOGIA
E INOVAÇÃO

MINISTÉRIO DA
AGRICULTURA E
PECUÁRIA

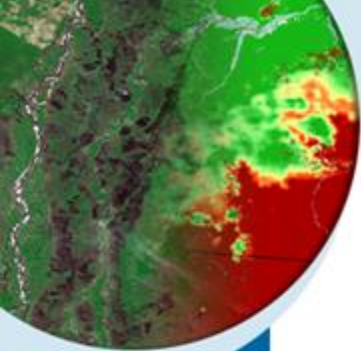
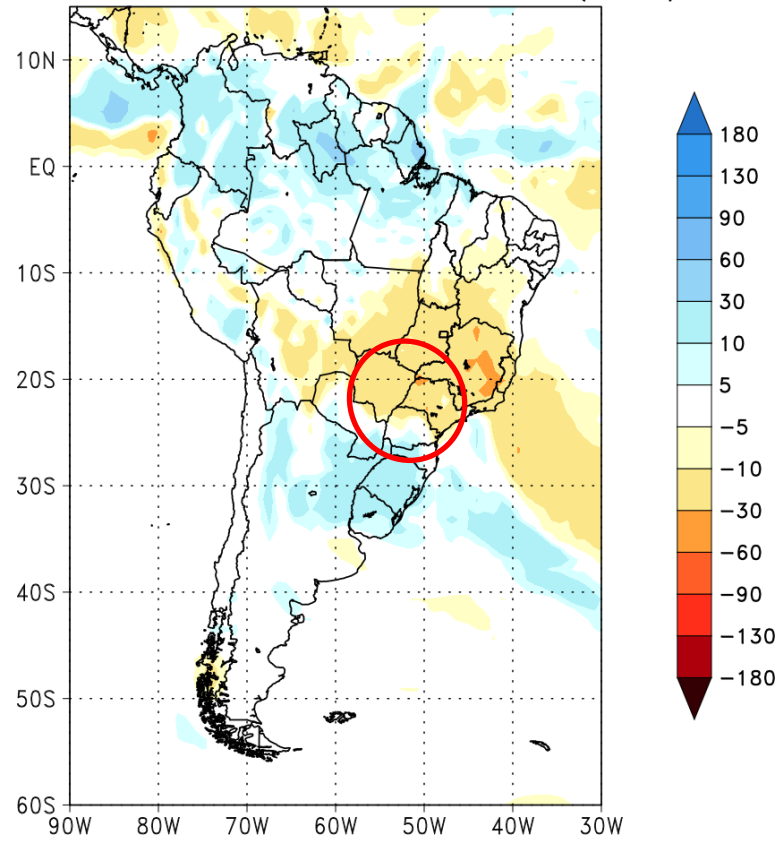
GOVERNO FEDERAL
BRASIL
UNIÃO E RECONSTRUÇÃO

Previsão Subsazonal - Modelo BAM - CPTEC - INPE

CPTEC/INPE (BAM1.2) PRECIPITATION ANOMALY (mm)
FORECAST ISSUED: 17 DEC 2025
FOR WEEK 3: 31 DEC 2025 TO 06 JAN 2026 (7 DAYS)



CPTEC/INPE (BAM1.2) PRECIPITATION ANOMALY (mm)
FORECAST ISSUED: 17 DEC 2025
FOR WEEK 4: 07 JAN 2026 TO 13 JAN 2026 (7 DAYS)



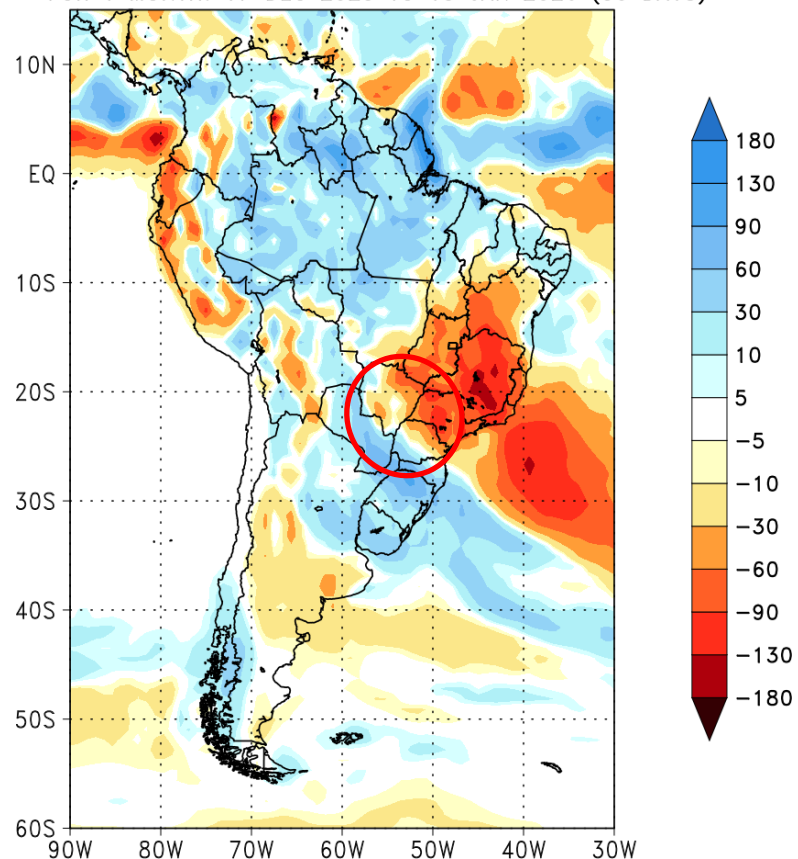
MINISTÉRIO DA
CIÊNCIA, TECNOLOGIA
E INOVAÇÃO

MINISTÉRIO DA
AGRICULTURA E
PECUÁRIA

GOVERNO FEDERAL
BRASIL
UNião e Reconstrução

PREVISÃO 30d MODELO BAM-INPE

CPTEC/INPE (BAM1.2) PRECIPITATION ANOMALY (mm)
FORECAST ISSUED: 17 DEC 2025
FOR 1 MONTH: 17 DEC 2025 TO 15 JAN 2026 (30 DAYS)



MINISTÉRIO DA
CIÊNCIA, TECNOLOGIA
E INOVAÇÃO

MINISTÉRIO DA
AGRICULTURA E
PECUÁRIA

GOVERNO FEDERAL
BRASIL
UNIÃO E RECONSTRUÇÃO

3. PREVISÃO CLIMÁTICA SAZONAL (TRIMESTRAL)



MINISTÉRIO DA
CIÊNCIA, TECNOLOGIA
E INOVAÇÃO

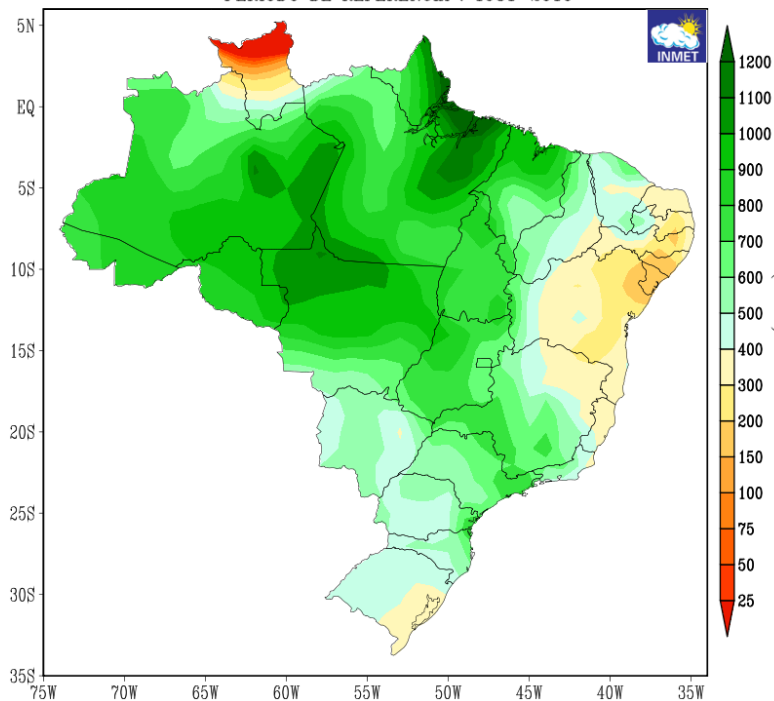
MINISTÉRIO DA
AGRICULTURA E
PECUÁRIA

GOVERNO FEDERAL
BRASIL
UNIÃO E RECONSTRUÇÃO

MÉDIA HISTÓRICA JAN-FEV-MAR

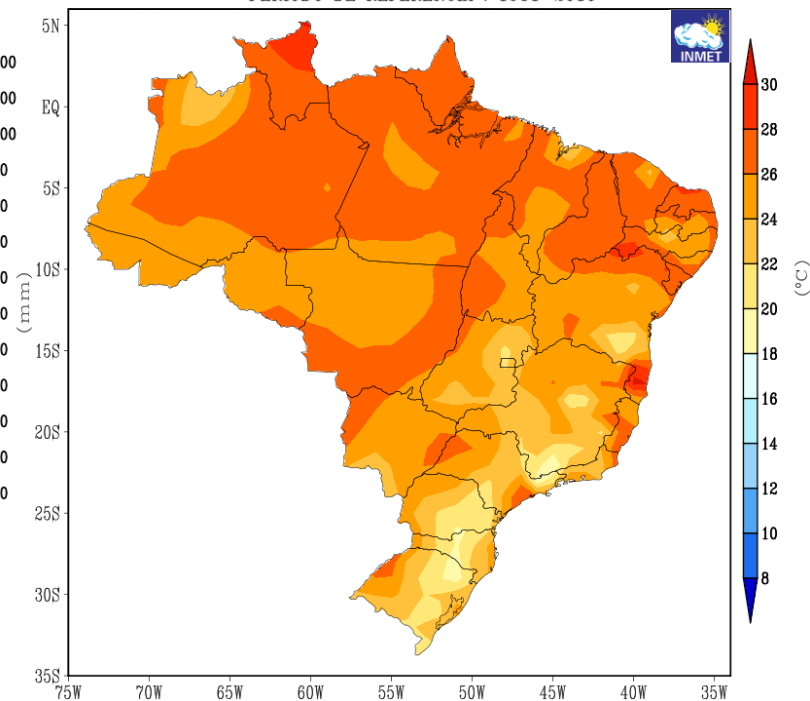
Precipitação

NORMAL CLIMATOLÓGICA DA PRECIPITAÇÃO
TRIMESTRE JANEIRO-FEVEREIRO-MARÇO
PERÍODO DE REFERÊNCIA : 1981-2010



Temperatura

NORMAL CLIMATOLÓGICA DA TEMPERATURA MÉDIA
TRIMESTRE JANEIRO-FEVEREIRO-MARÇO
PERÍODO DE REFERÊNCIA : 1981-2010



MINISTÉRIO DA
CIÊNCIA, TECNOLOGIA
E INOVAÇÃO

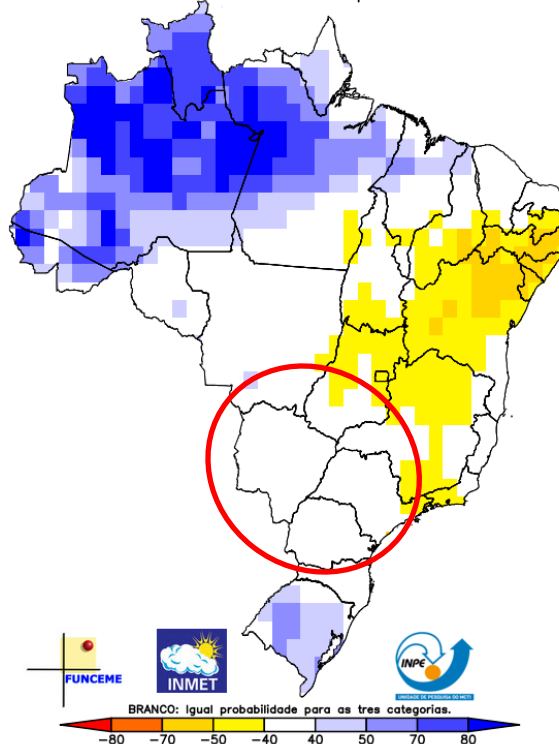
MINISTÉRIO DA
AGRICULTURA E
PECUÁRIA

GOVERNO FEDERAL
BRASIL
UNIÃO E RECONSTRUÇÃO

PREVISÃO EM CONJUNTO PARA JAN-FEV-MAR/26

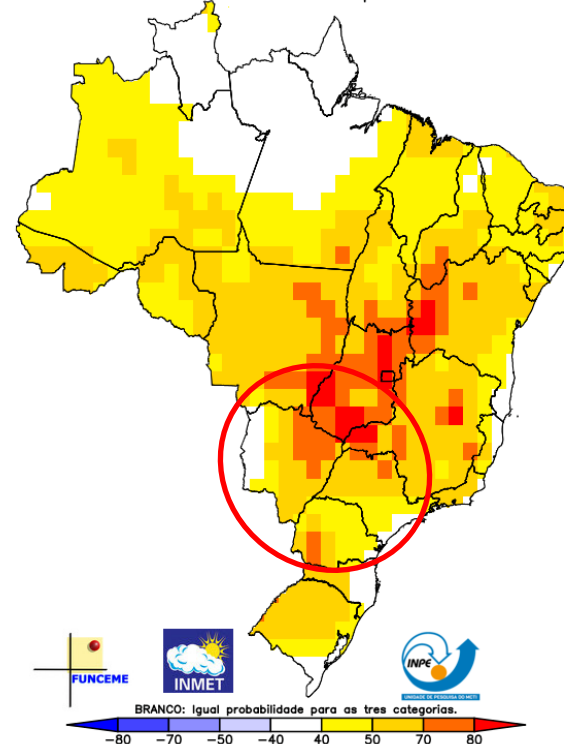
Precipitação

Multi-modelo CPTEC/INMET/FUNCEME
Probab. tercil mais provável: Precip. (%)
Produzida: Dez 2025 Valida para JFM 2026



Temperatura

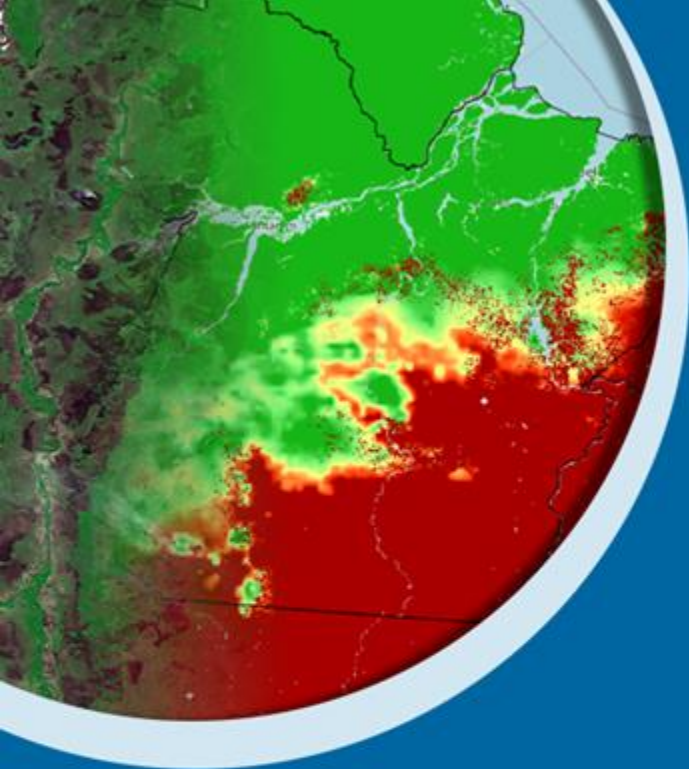
Multi-modelo CPTEC/INMET/FUNCEME
Probab. tercil mais provável: Temp. 2m (%)
Produzida: Dez 2025 Valida para JFM 2026



MINISTÉRIO DA
CIÊNCIA, TECNOLOGIA
E INOVAÇÃO

MINISTÉRIO DA
AGRICULTURA E
PECUÁRIA

GOVERNO FEDERAL
BRASIL
UNIÃO E RECONSTRUÇÃO



Obrigada!

marilia.nascimento@inpe.br



MINISTÉRIO DA
CIÊNCIA, TECNOLOGIA
E INOVAÇÃO

MINISTÉRIO DA
AGRICULTURA E
PECUÁRIA

GOVERNO FEDERAL
BRASIL
UNIÃO E RECONSTRUÇÃO