

# 94ª Reunião do Grupo de Assessoramento à Operação do Sistema Hidráulico Paraíba do Sul (GAOPS)

**Fabio Rocha**  
Meteorologista-INPE



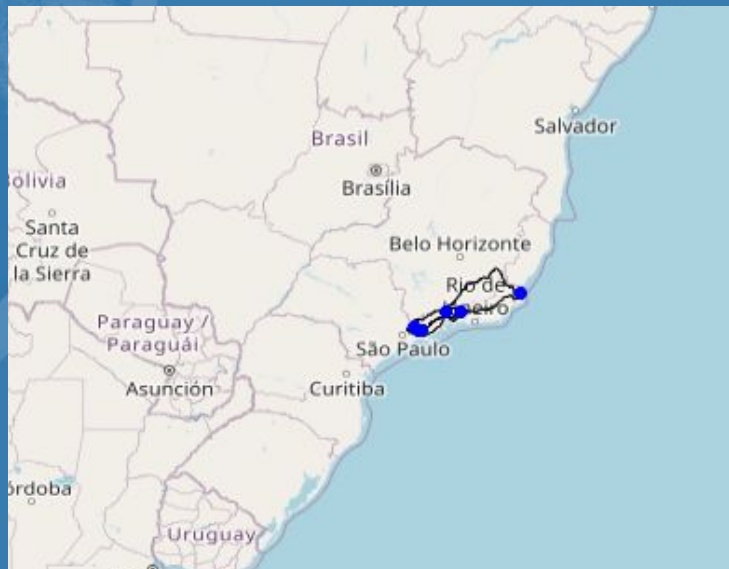
15 de janeiro de 2025

MINISTÉRIO DA  
CIÊNCIA, TECNOLOGIA  
E INOVAÇÃO

MINISTÉRIO DA  
AGRICULTURA E  
PECUÁRIA



# Localização



MINISTÉRIO DA  
CIÊNCIA, TECNOLOGIA  
E INOVAÇÃO

MINISTÉRIO DA  
AGRICULTURA E  
PECUÁRIA

GOVERNO FEDERAL  
**BRASIL**  
UNIÃO E RECONSTRUÇÃO

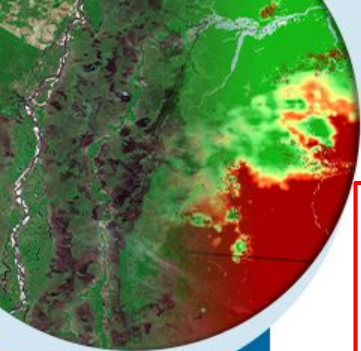
# 1.Diagnóstico



MINISTÉRIO DA  
CIÊNCIA, TECNOLOGIA  
E INOVAÇÃO

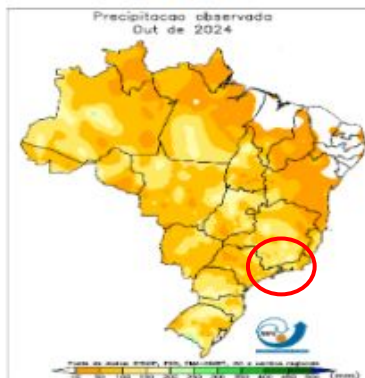
MINISTÉRIO DA  
AGRICULTURA E  
PECUÁRIA

GOVERNO FEDERAL  
**BRASIL**  
UNIÃO E RECONSTRUÇÃO

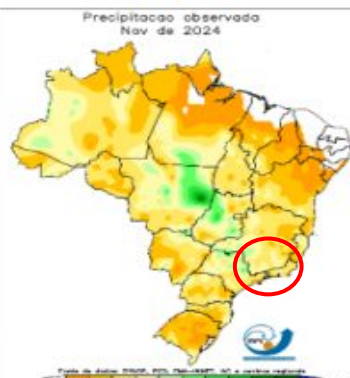


# ACUMULADO TRIMESTRAL OUTUBRO-NOVEMBRO-DEZEMBRO DE 2024

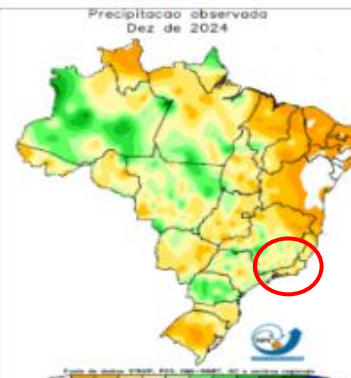
## OUT



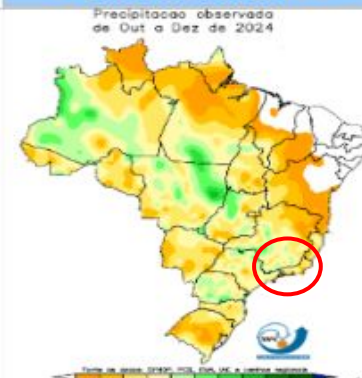
## NOV



## DEZ



## OUT-NOV-DEZ



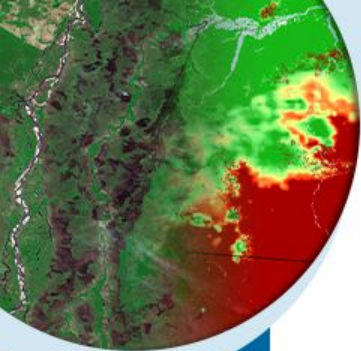
MINISTÉRIO DA  
CIÊNCIA, TECNOLOGIA  
E INOVAÇÃO

MINISTÉRIO DA  
AGRICULTURA E  
PECUÁRIA

GOVERNO FEDERAL  
**BRASIL**  
UNIÃO E RECONSTRUÇÃO



# ACUMULADO PARCIAL DE JANEIRO DE 2025

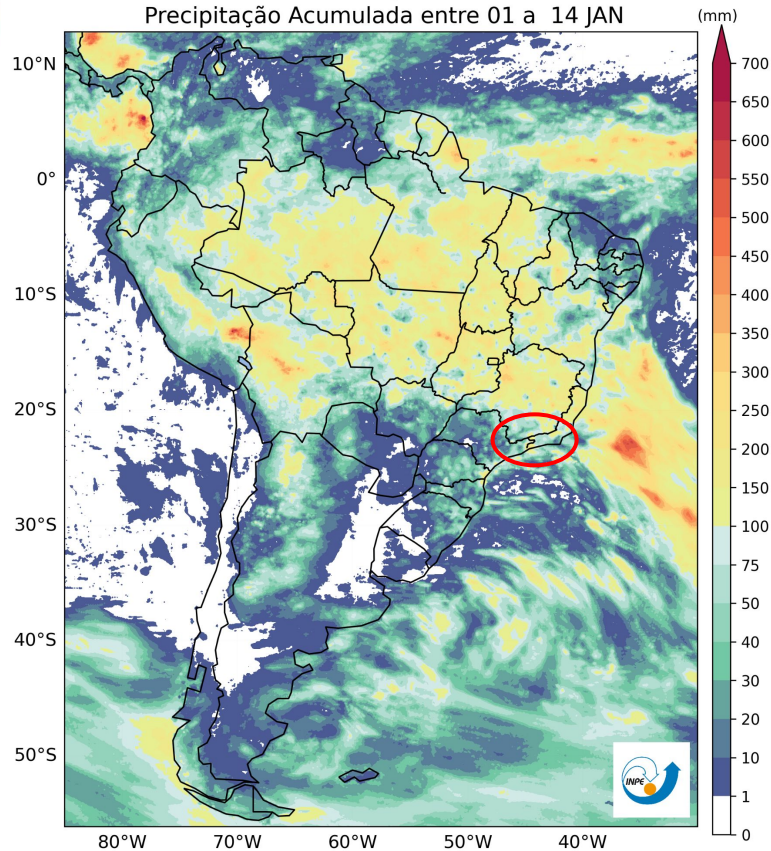


MINISTÉRIO DA  
CIÊNCIA, TECNOLOGIA  
E INOVAÇÃO

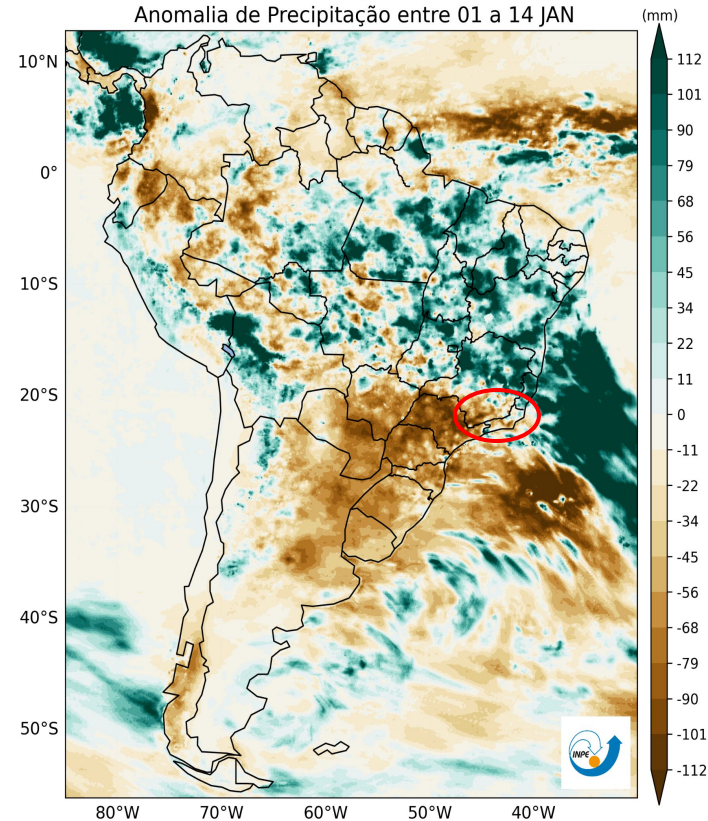
MINISTÉRIO DA  
AGRICULTURA E  
PECUÁRIA

GOVERNO FEDERAL  
**BRASIL**  
UNIÃO E RECONSTRUÇÃO

MERGE  
Precipitação Acumulada entre 01 a 14 JAN



MERGE  
Anomalia de Precipitação entre 01 a 14 JAN



# Previsão para as próximas semanas

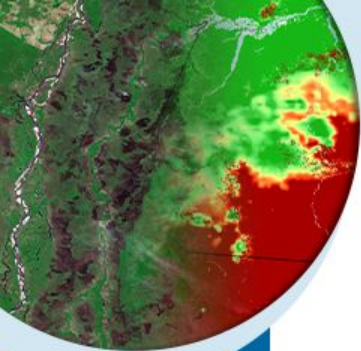


MINISTÉRIO DA  
CIÊNCIA, TECNOLOGIA  
E INOVAÇÃO

MINISTÉRIO DA  
AGRICULTURA E  
PECUÁRIA

GOVERNO FEDERAL  
**BRASIL**  
UNIÃO E RECONSTRUÇÃO

# PREVISÃO SUBSAZONAL INPE

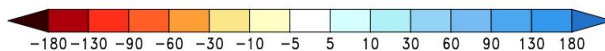
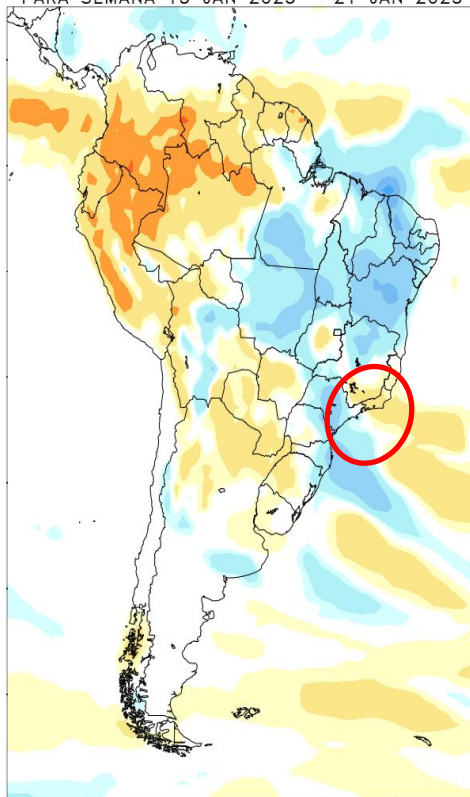


MINISTÉRIO DA  
CIÊNCIA, TECNOLOGIA  
E INOVAÇÃO

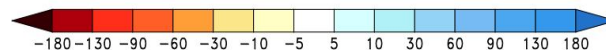
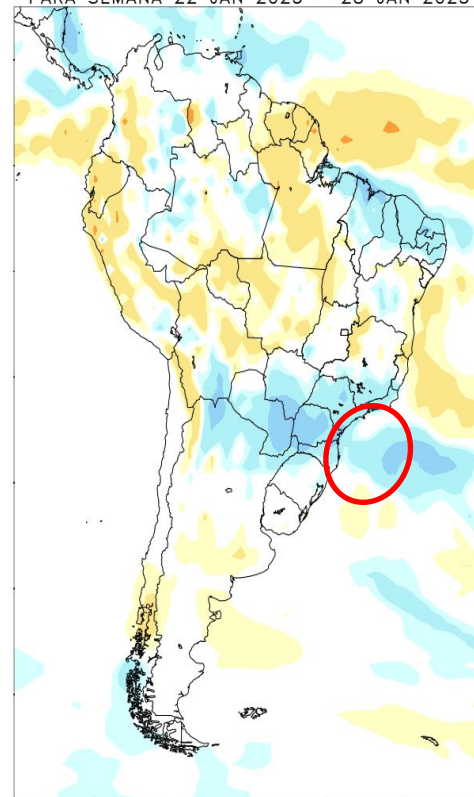
MINISTÉRIO DA  
AGRICULTURA E  
PECUÁRIA

GOVERNO FEDERAL  
**BRASIL**  
UNIÃO E RECONSTRUÇÃO

PREVISTO EM 15 JAN 2025  
PARA SEMANA 15 JAN 2025 – 21 JAN 2025

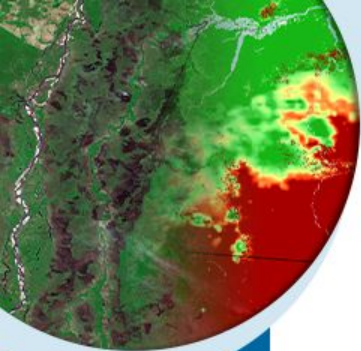


PREVISTO EM 15 JAN 2025  
PARA SEMANA 22 JAN 2025 – 28 JAN 2025





# PREVISÃO SUBSAZONAL INPE

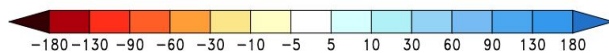
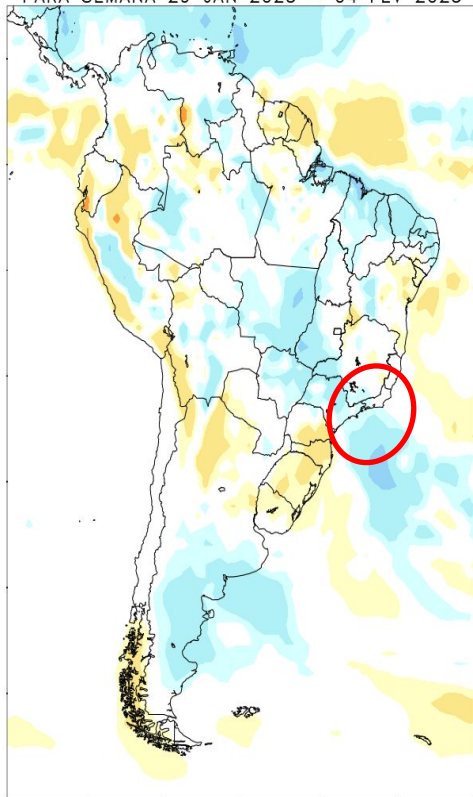


MINISTÉRIO DA  
CIÊNCIA, TECNOLOGIA  
E INOVAÇÃO

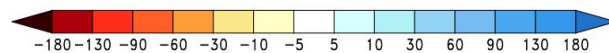
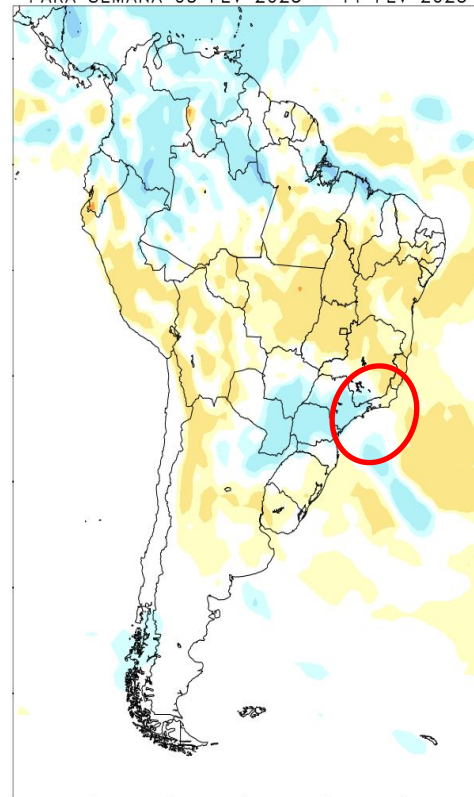
MINISTÉRIO DA  
AGRICULTURA E  
PECUÁRIA

GOVERNO FEDERAL  
**BRASIL**  
UNIÃO E RECONSTRUÇÃO

PREVISTO EM 15 JAN 2025  
PARA SEMANA 29 JAN 2025 – 04 FEV 2025



PREVISTO EM 15 JAN 2025  
PARA SEMANA 05 FEV 2025 – 11 FEV 2025





# 3. PREVISÃO CLIMÁTICA SAZONAL



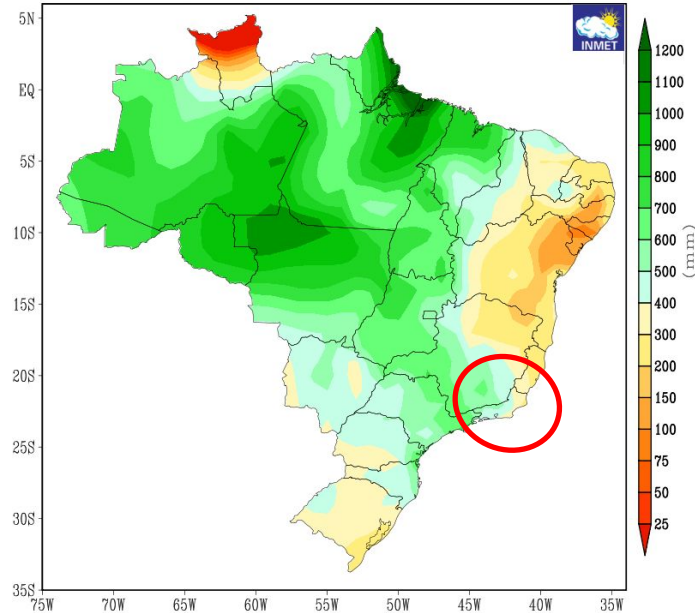
MINISTÉRIO DA  
CIÊNCIA, TECNOLOGIA  
E INOVAÇÃO

MINISTÉRIO DA  
AGRICULTURA E  
PECUÁRIA



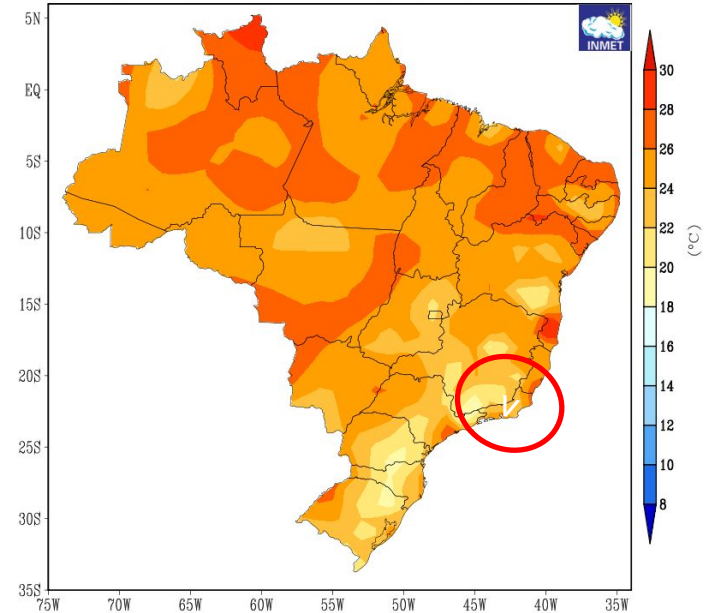
# CLIMATOLOGIA –

LIMITE INFERIOR DA FAIXA NORMAL DE PRECIPITAÇÃO (PERCÉNTIL 33%)  
TRIMESTRE JANEIRO-FEVEREIRO-MARÇO  
PERÍODO DE REFERÊNCIA : 1981-2010



Precipitação em torno de 500mm

LIMITE INFERIOR DA FAIXA NORMAL DE TEMPERATURA MÉDIA (PERCÉNTIL 33%)  
TRIMESTRE JANEIRO-FEVEREIRO-MARÇO  
PERÍODO DE REFERÊNCIA : 1981-2010



Temperatura Média em torno de 24°C



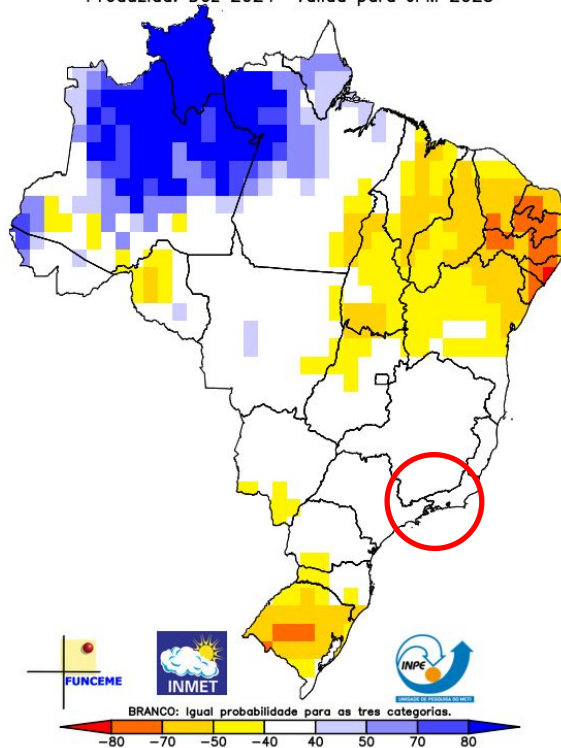
MINISTÉRIO DA  
CIÊNCIA, TECNOLOGIA  
E INOVAÇÃO

MINISTÉRIO DA  
AGRICULTURA E  
PECUÁRIA

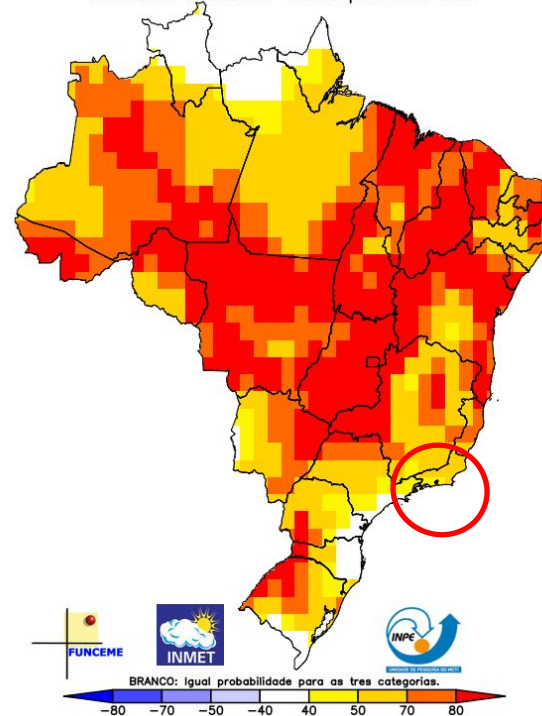
GOVERNO FEDERAL  
**BRASIL**  
UNIÃO E RECONSTRUÇÃO

# PREVISÃO EM CONJUNTO PARA JAN-FEV-MAR/25

Multi-modelo CPTEC/INMET/FUNCEME  
Probab. tercil mais provavel: Precip. (%)  
Produzida: Dez 2024 Valida para JFM 2025



Multi-modelo CPTEC/INMET/FUNCEME  
Probab. tercil mais provavel: Temp. 2m (%)  
Produzida: Dez 2024 Valida para JFM 2025

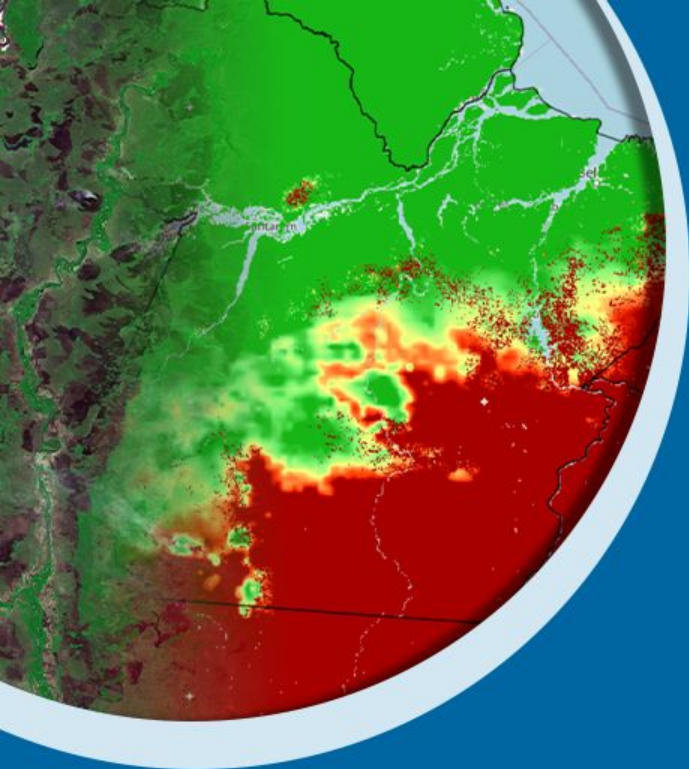


MINISTÉRIO DA  
CIÊNCIA, TECNOLOGIA  
E INOVAÇÃO

MINISTÉRIO DA  
AGRICULTURA E  
PECUÁRIA

GOVERNO FEDERAL  
**BRASIL**  
UNIÃO E RECONSTRUÇÃO





# Obrigada pela atenção!

[fabio.rocha@inpe.br](mailto:fabio.rocha@inpe.br)



MINISTÉRIO DA  
CIÊNCIA, TECNOLOGIA  
E INOVAÇÃO

MINISTÉRIO DA  
AGRICULTURA E  
PECUÁRIA

GOVERNO FEDERAL  
**BRASIL**  
UNIÃO E RECONSTRUÇÃO