

106ª Reunião do Grupo de Assessoramento à Operação do Sistema Hidráulico Paraíba do Sul (GAOPS)

Danielson Neves
Meteorologista-INPE



13 de janeiro de 2026

MINISTÉRIO DA
CIÊNCIA, TECNOLOGIA
E INOVAÇÃO

MINISTÉRIO DA
AGRICULTURA E
PECUÁRIA

GOVERNO DO
BRASIL
DO LADO DO POVO BRASILEIRO

1.Diagnóstico

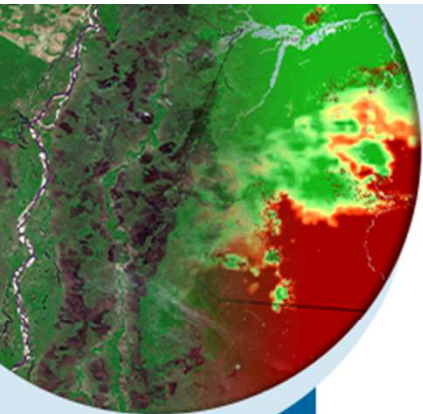


MINISTÉRIO DA
CIÊNCIA, TECNOLOGIA
E INOVAÇÃO

MINISTÉRIO DA
AGRICULTURA E
PECUÁRIA

GOVERNO DO
BRASIL
DO LADO DO POVO BRASILEIRO

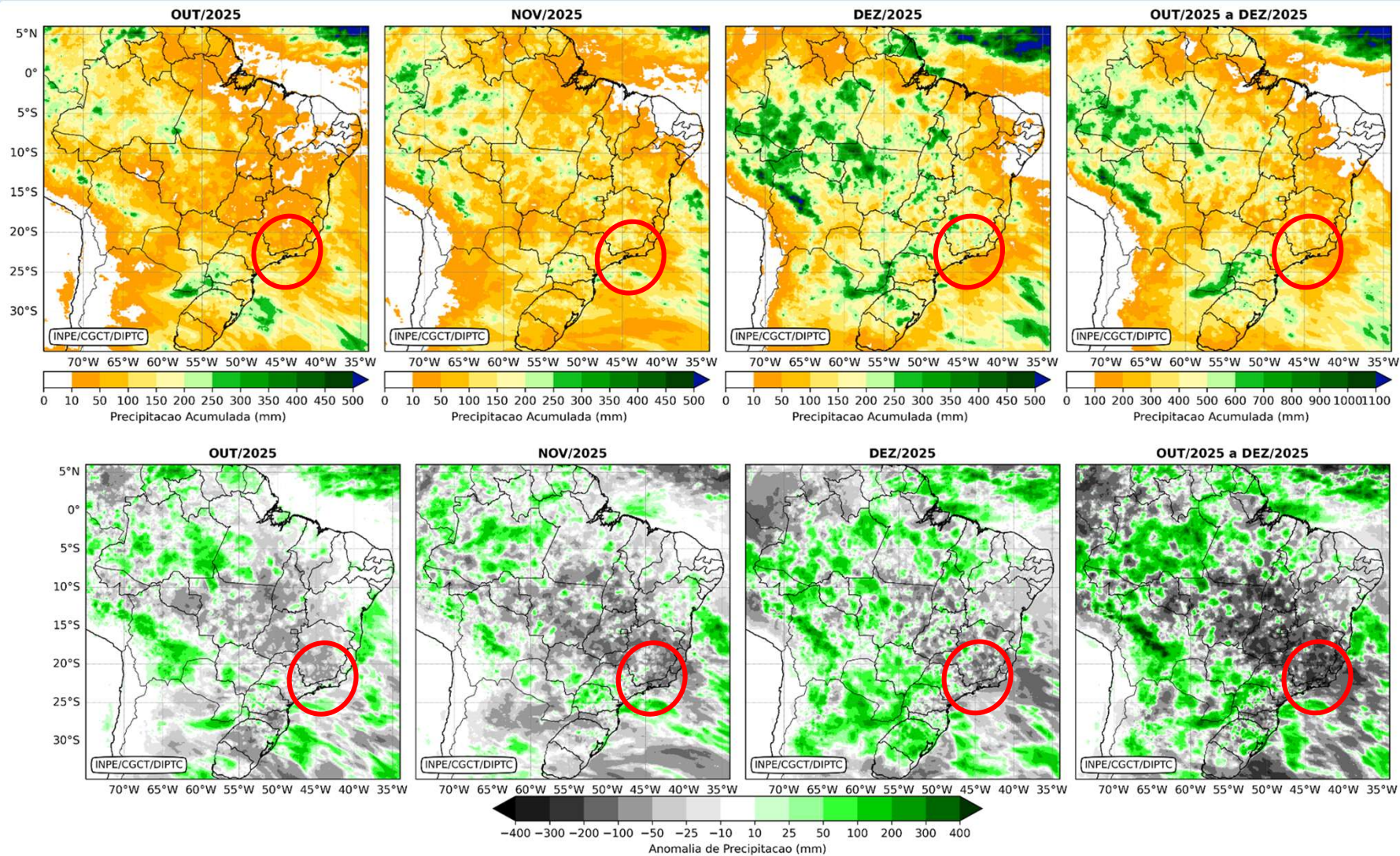
PRECIPITAÇÃO E ANOMALIA TRIMESTRAL



MINISTÉRIO DA
CIÊNCIA, TECNOLOGIA
E INOVAÇÃO

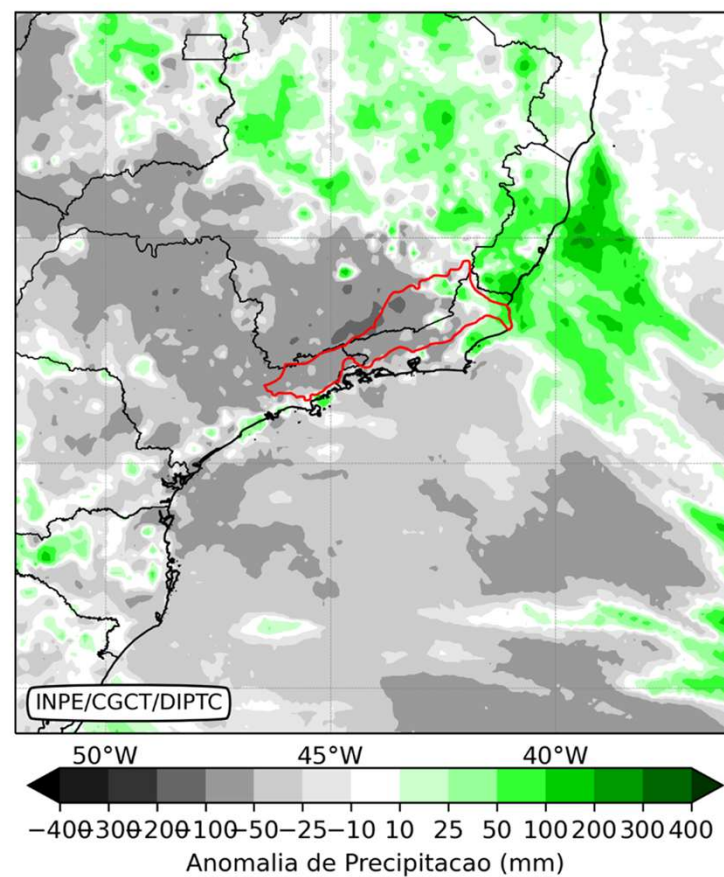
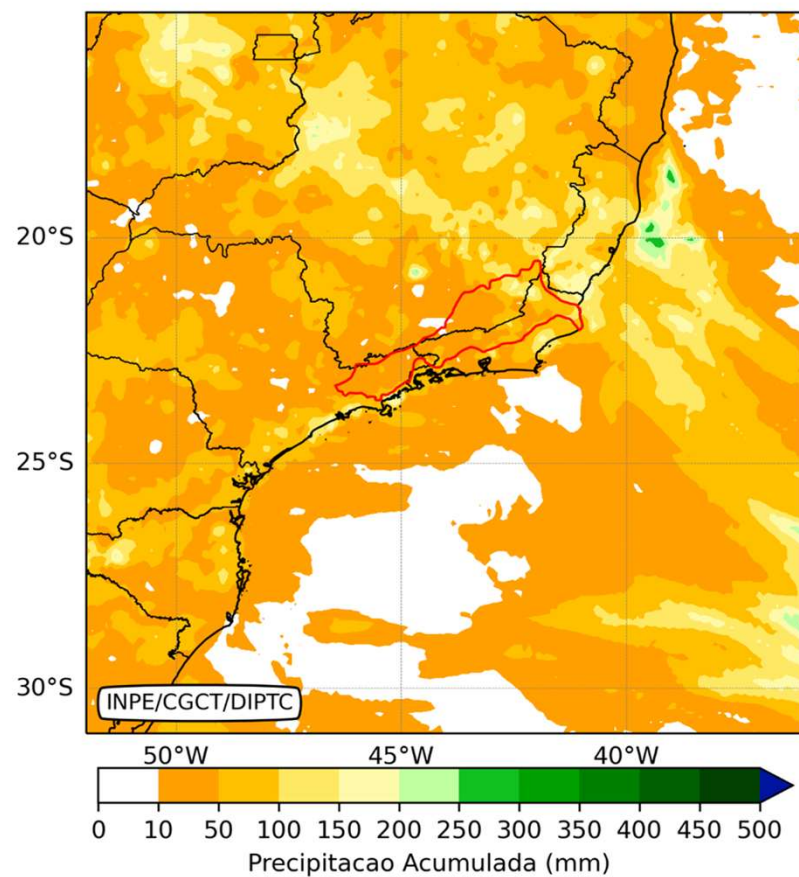
MINISTÉRIO DA
AGRICULTURA E
PECUÁRIA

GOVERNO DO
BRASIL
DO LADO DO POVO BRASILEIRO



PRECIPITAÇÃO E ANOMALIA PARCIAL - DEZEMBRO DE 2025

Parcial - 12/JAN/2026

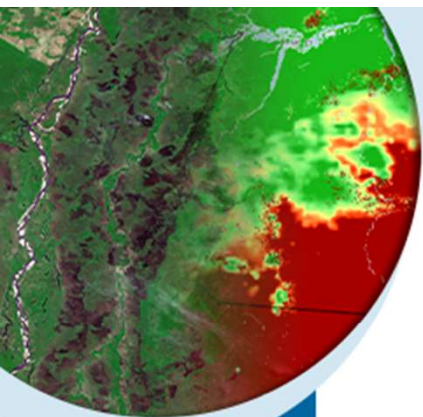


MINISTÉRIO DA
CIÊNCIA, TECNOLOGIA
E INOVAÇÃO

MINISTÉRIO DA
AGRICULTURA E
PECUÁRIA

GOVERNO DO
BRASIL
DO LADO DO POVO BRASILEIRO

SATÉLITE HOJE - 13/01/26

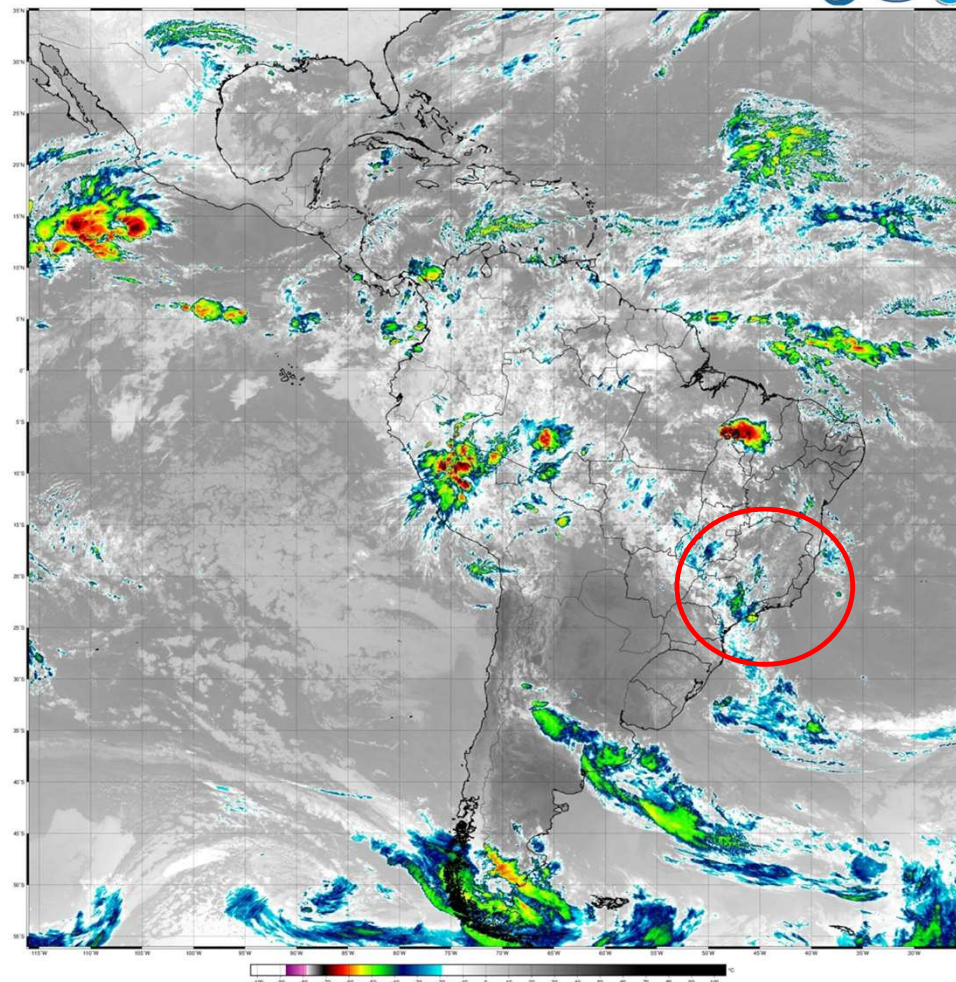


MINISTÉRIO DA
CIÊNCIA, TECNOLOGIA
E INOVAÇÃO

MINISTÉRIO DA
AGRICULTURA E
PECUÁRIA

GOVERNO DO
BRASIL
DO LADO DO POVO BRASILEIRO

GOES19 - CANAL 13 (10.30 microns)
América Latina: 202601131310 - 202601131319 GMT



Previsão para os próximos dias/semanas



MINISTÉRIO DA
CIÊNCIA, TECNOLOGIA
E INOVAÇÃO

MINISTÉRIO DA
AGRICULTURA E
PECUÁRIA

GOVERNO DO
BRASIL
DO LADO DO POVO BRASILEIRO

Previsão para os próximos dias

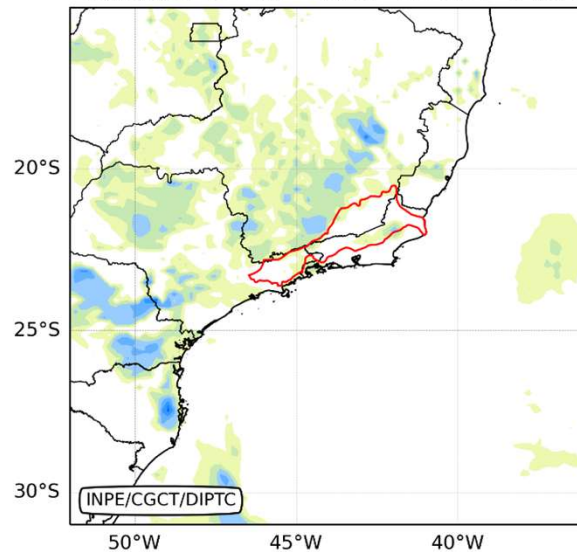
13/01 21h
Terça-feira

14/01 21h
Quarta-feira

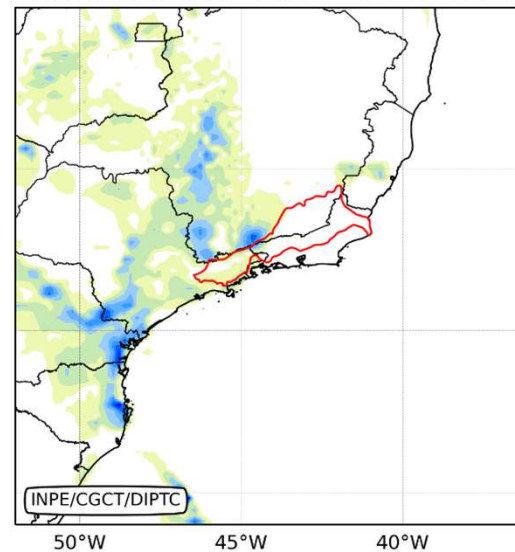
15/01 21h
Quinta-feira

BAM

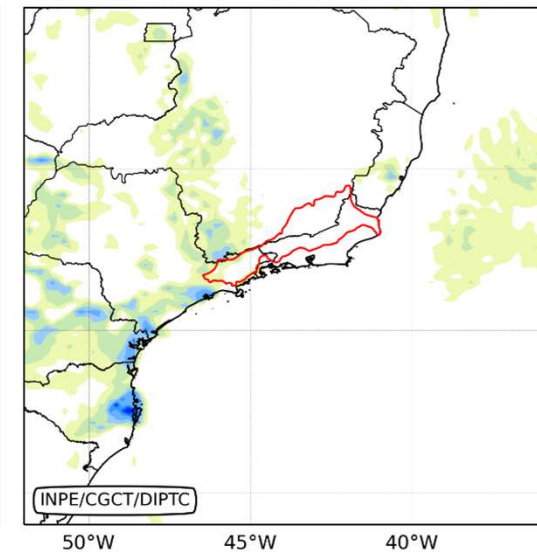
Validade: 00 UTC - 13/01 - 00 UTC - 14/01



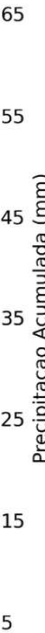
Validade: 00 UTC - 14/01 - 00 UTC - 15/01



Validade: 00 UTC - 15/01 - 00 UTC - 16/01



Precipitação Acumulada (mm)

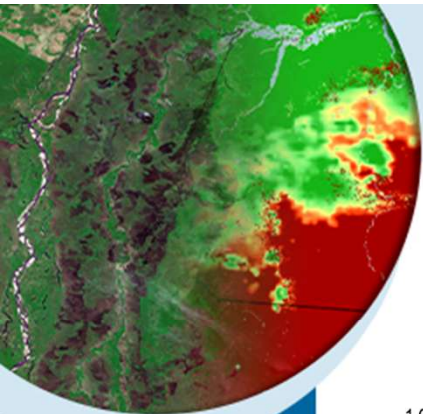


MINISTÉRIO DA
CIÊNCIA, TECNOLOGIA
E INOVAÇÃO

MINISTÉRIO DA
AGRICULTURA E
PECUÁRIA

GOVERNO DO
BRASIL
DO LADO DO POVO BRASILEIRO

PREVISÃO SUBSAZONAL DE ANOMALIA DE PRECIPITAÇÃO - MODELO BAM/INPE

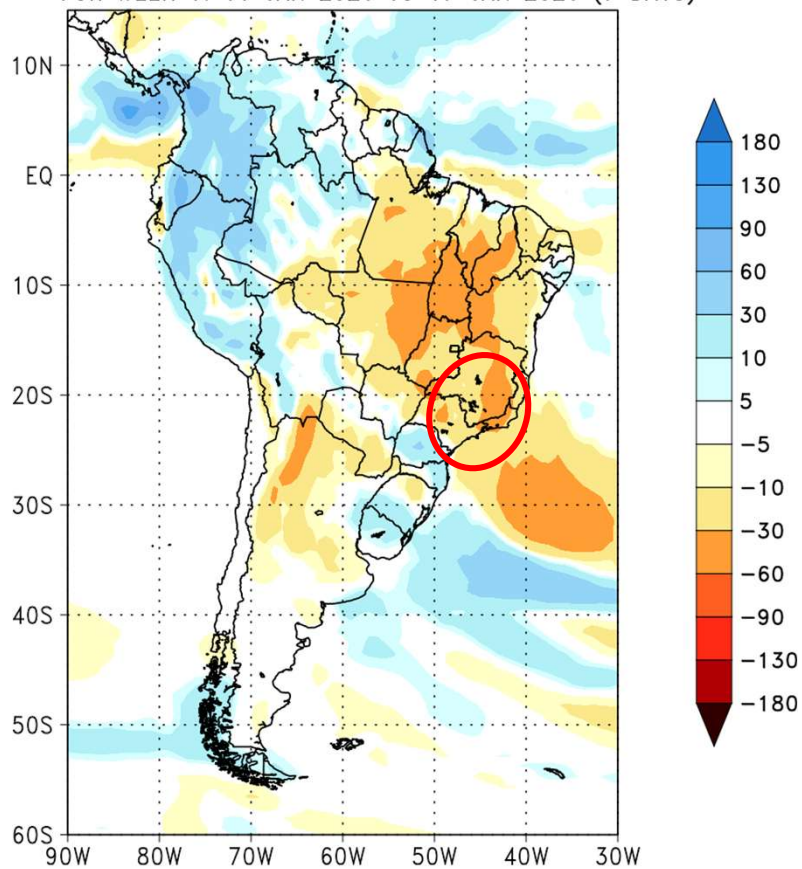


MINISTÉRIO DA
CIÊNCIA, TECNOLOGIA
E INOVAÇÃO

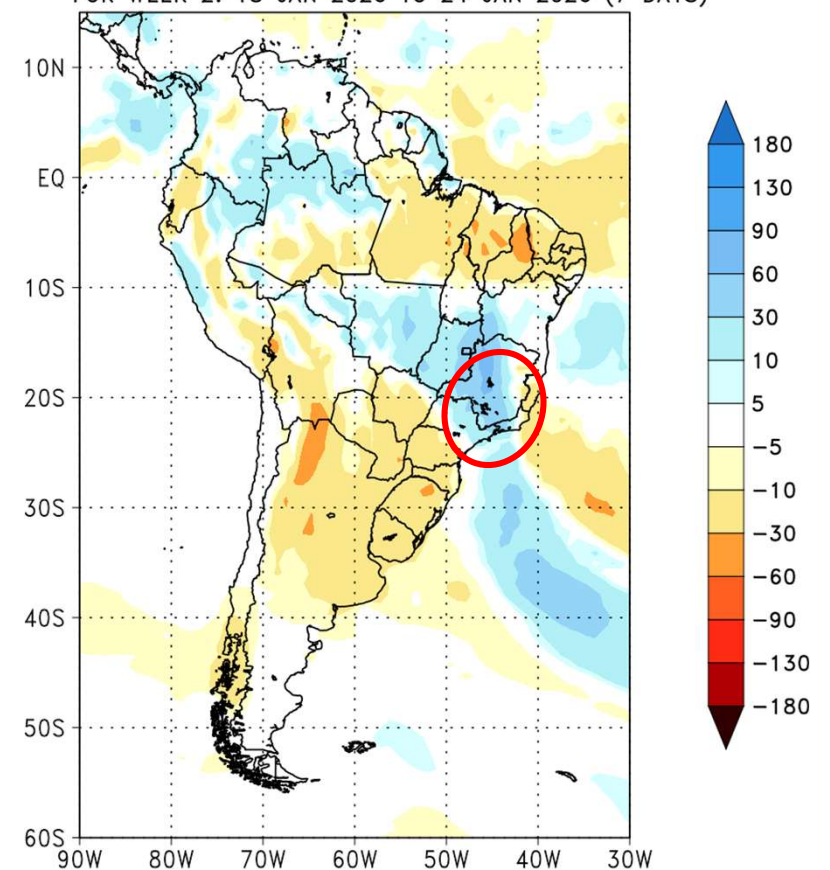
MINISTÉRIO DA
AGRICULTURA E
PECUÁRIA

GOVERNO DO
BRASIL
DO LADO DO POVO BRASILEIRO

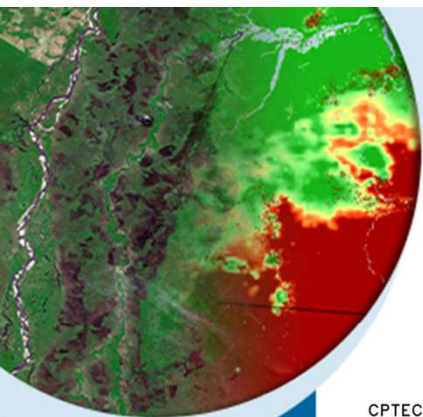
CPTEC/INPE (BAM1.2) PRECIPITATION ANOMALY (mm)
FORECAST ISSUED: 11 JAN 2026
FOR WEEK 1: 11 JAN 2026 TO 17 JAN 2026 (7 DAYS)



CPTEC/INPE (BAM1.2) PRECIPITATION ANOMALY (mm)
FORECAST ISSUED: 11 JAN 2026
FOR WEEK 2: 18 JAN 2026 TO 24 JAN 2026 (7 DAYS)



PREVISÃO MENSAL DE ANOMALIA DE PRECIPITAÇÃO - MODELO BAM/INPE



MINISTÉRIO DA
CIÊNCIA, TECNOLOGIA
E INOVAÇÃO

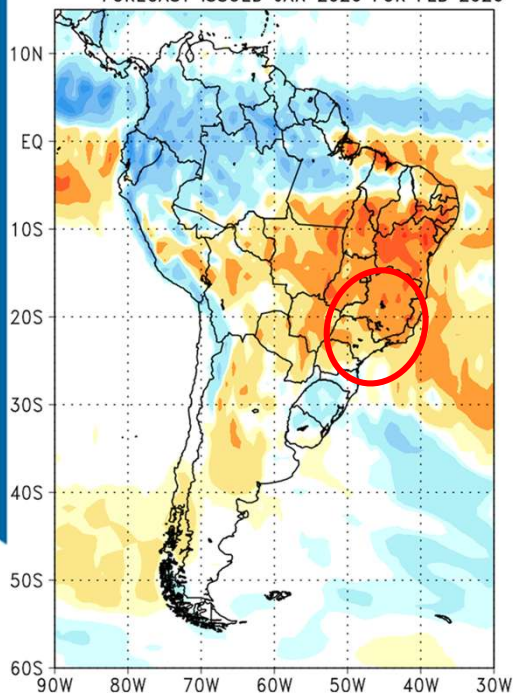
MINISTÉRIO DA
AGRICULTURA E
PECUÁRIA

GOVERNO DO

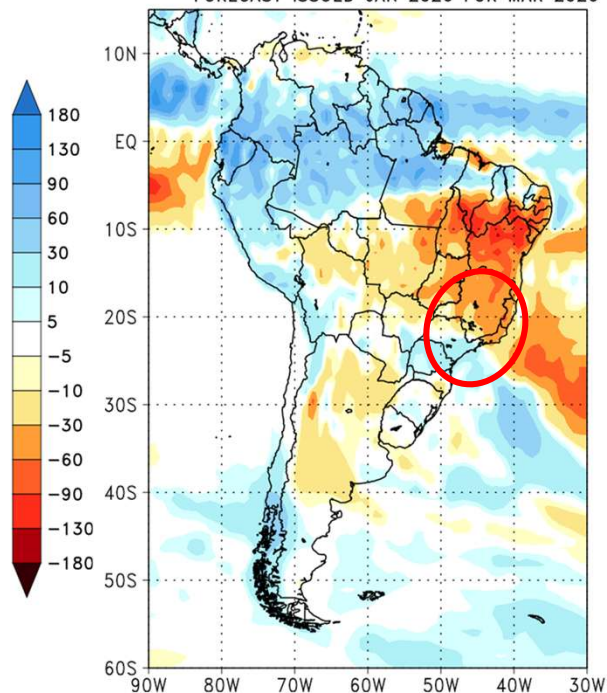


DO LADO DO POVO BRASILEIRO

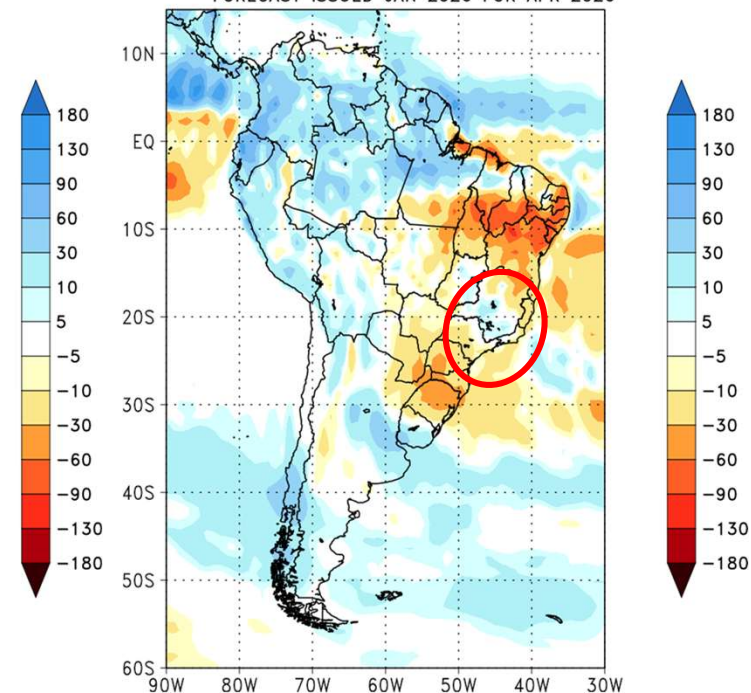
CPTEC/INPE (BAM1.2) PRECIPITATION ANOMALY (mm)
FORECAST ISSUED JAN 2026 FOR FEB 2026



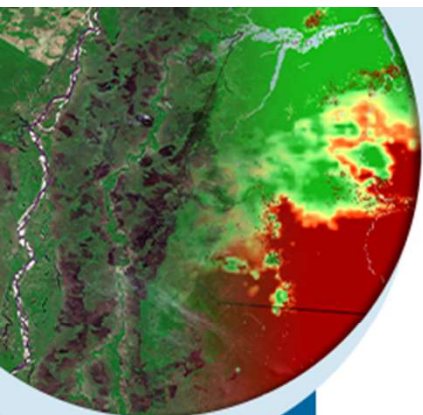
CPTEC/INPE (BAM1.2) PRECIPITATION ANOMALY (mm)
FORECAST ISSUED JAN 2026 FOR MAR 2026



CPTEC/INPE (BAM1.2) PRECIPITATION ANOMALY (mm)
FORECAST ISSUED JAN 2026 FOR APR 2026



PRECIPITAÇÃO E ANOMALIAS



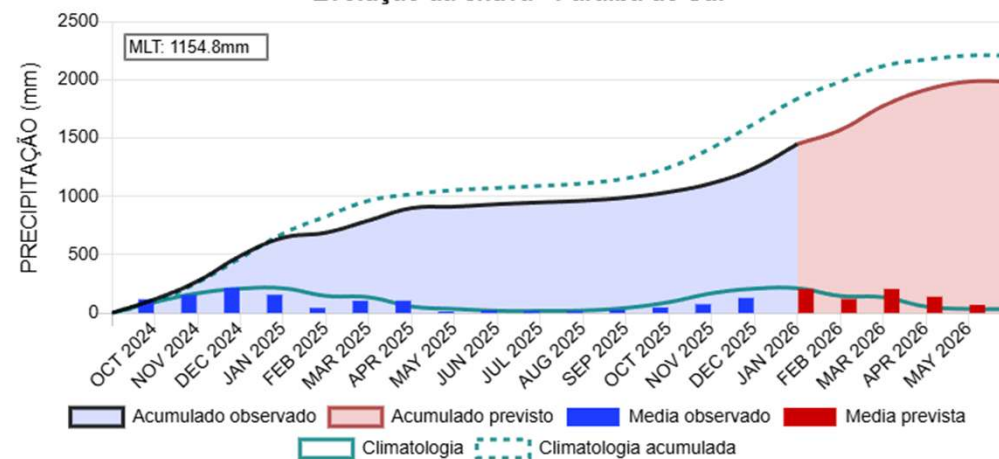
MINISTÉRIO DA
CIÊNCIA, TECNOLOGIA
E INOVAÇÃO

MINISTÉRIO DA
AGRICULTURA E
PECUÁRIA

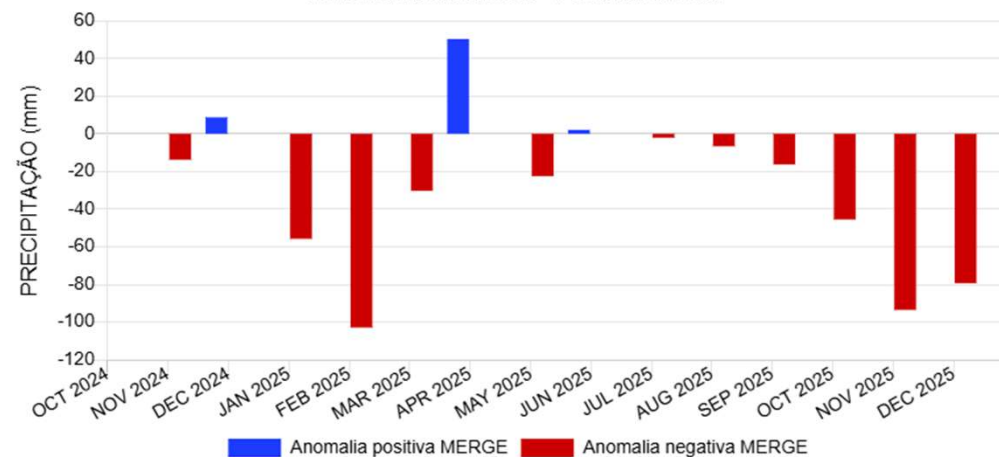


DO LADO DO POVO BRASILEIRO

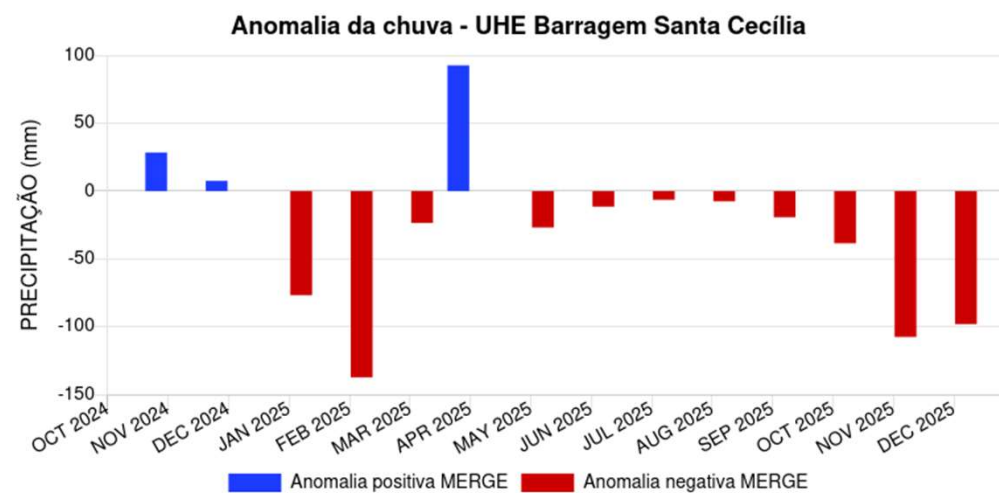
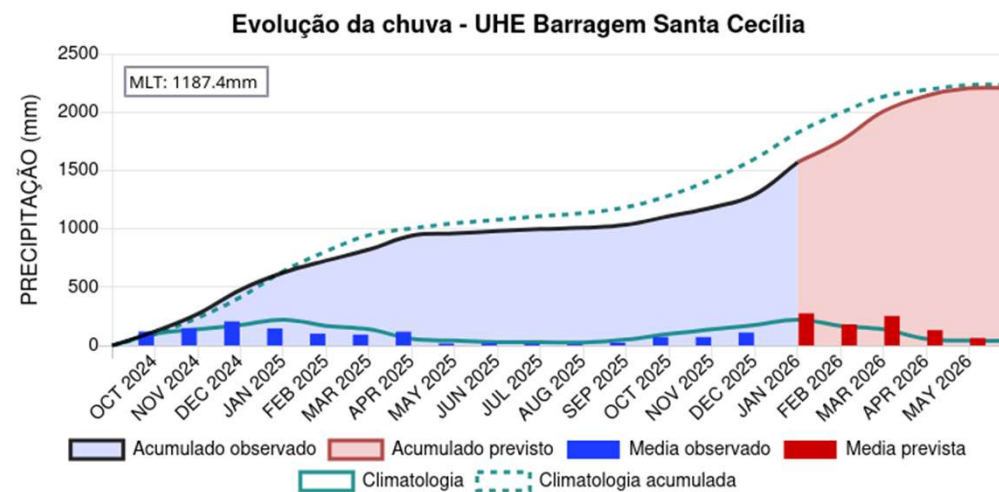
Evolução da chuva - Paraíba do Sul



Anomalia da chuva - Paraíba do Sul



PRECIPITAÇÃO E ANOMALIAS



MINISTÉRIO DA
CIÊNCIA, TECNOLOGIA
E INOVAÇÃO

MINISTÉRIO DA
AGRICULTURA E
PECUÁRIA



DO LADO DO POVO BRASILEIRO

3. PREVISÃO CLIMÁTICA SAZONAL



MINISTÉRIO DA
CIÊNCIA, TECNOLOGIA
E INOVAÇÃO

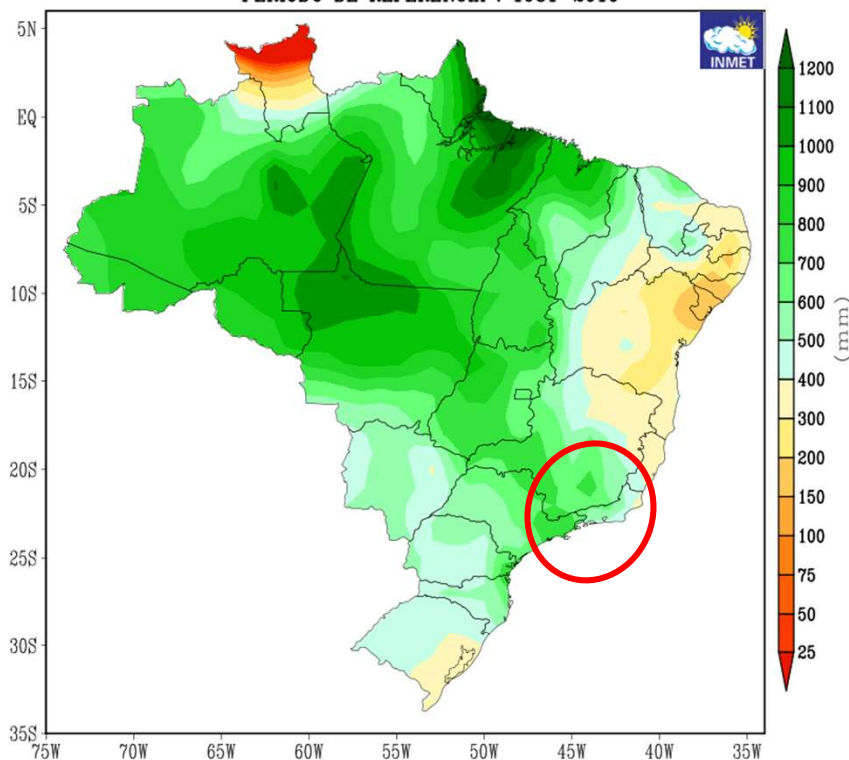
MINISTÉRIO DA
AGRICULTURA E
PECUÁRIA

GOVERNO DO
BRASIL
DO LADO DO POVO BRASILEIRO

CLIMATOLOGIA (1981-2010) PARA O TRIMESTRE JAN-FEV-MAR

Precipitação

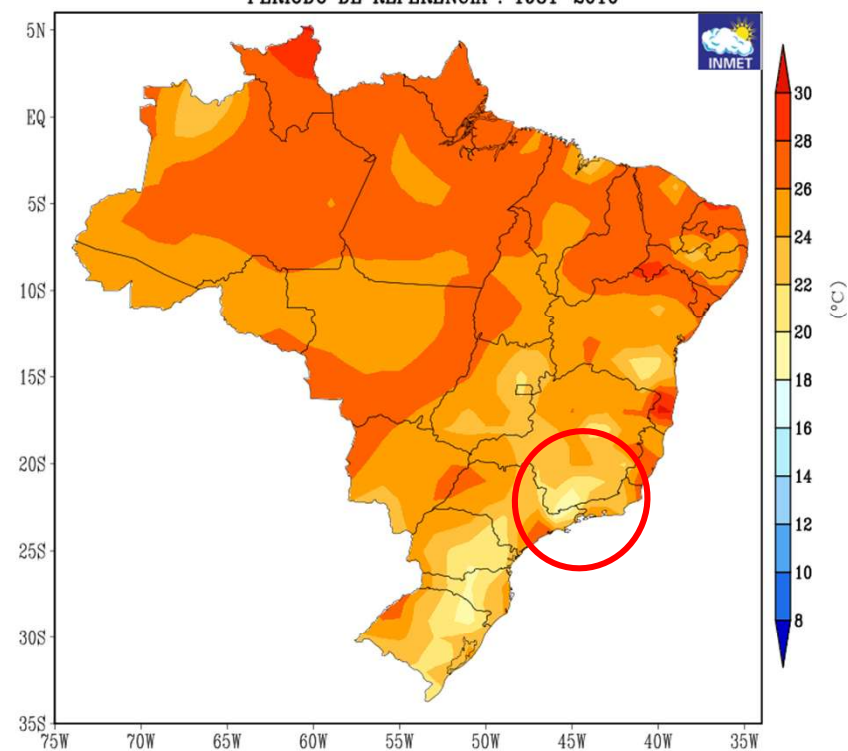
NORMAL CLIMATOLÓGICA DA PRECIPITAÇÃO
TRIMESTRE JANEIRO-FEVEREIRO-MARÇO
PERÍODO DE REFERÊNCIA : 1981-2010



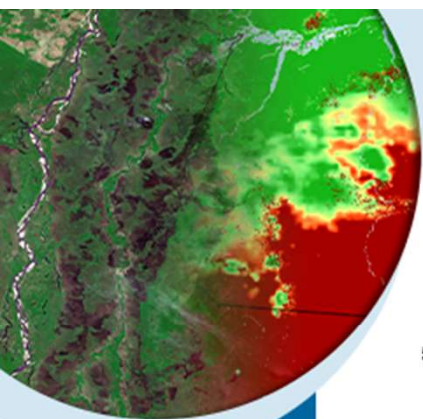
Precipitação entre 500 e 700 mm

Temperatura

NORMAL CLIMATOLÓGICA DA TEMPERATURA MÉDIA
TRIMESTRE JANEIRO-FEVEREIRO-MARÇO
PERÍODO DE REFERÊNCIA : 1981-2010



Temperatura Média entre 20 e 24°C



MINISTÉRIO DA
CIÊNCIA, TECNOLOGIA
E INOVAÇÃO

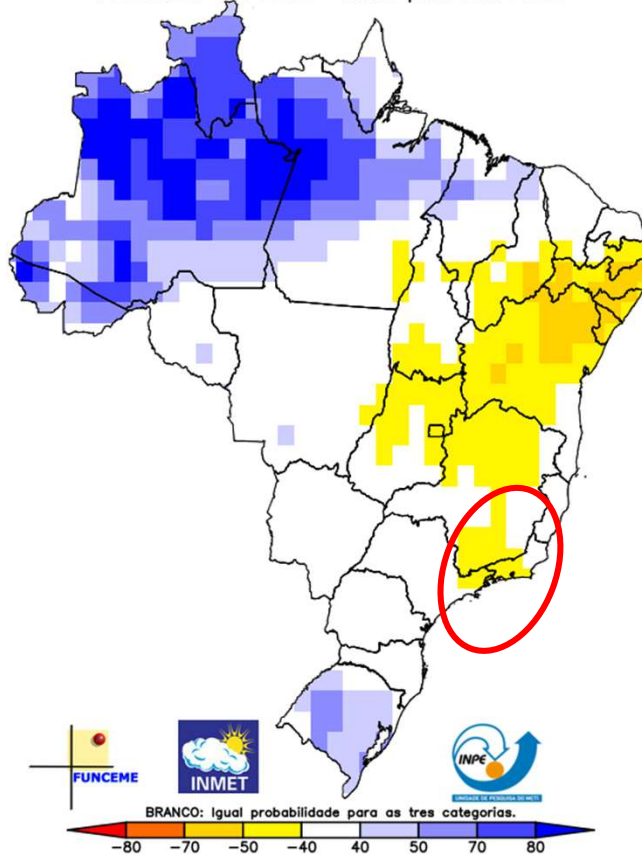
MINISTÉRIO DA
AGRICULTURA E
PECUÁRIA

GOVERNO DO
BRASIL

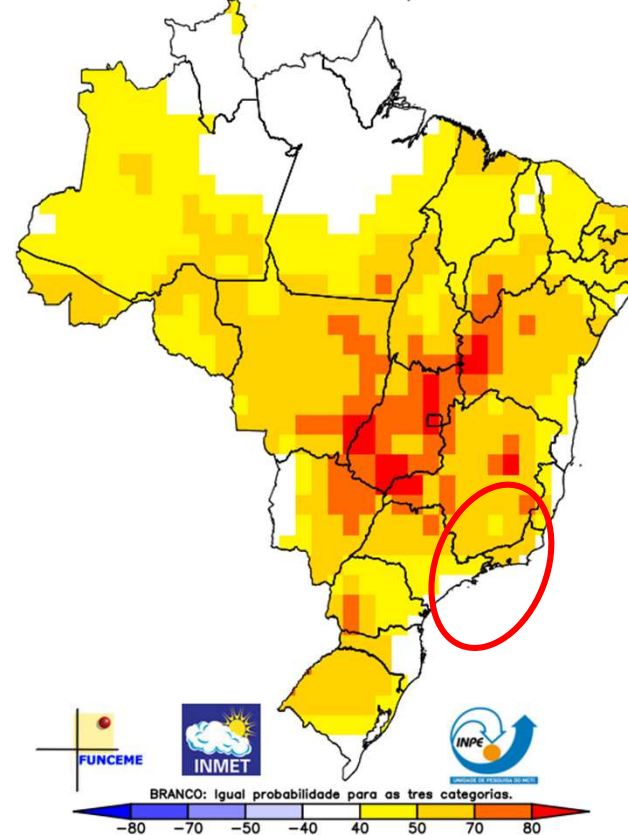
DO LADO DO POVO BRASILEIRO

PREVISÃO EM CONJUNTO PARA O TRIMESTRE JAN-FEV-MAR 2026

Multi-modelo CPTEC/INMET/FUNCEME
Probab. tercil mais provavel: Precip. (%)
Produzida: Dez 2025 Valida para JFM 2026



Multi-modelo CPTEC/INMET/FUNCEME
Probab. tercil mais provavel: Temp. 2m (%)
Produzida: Dez 2025 Valida para JFM 2026

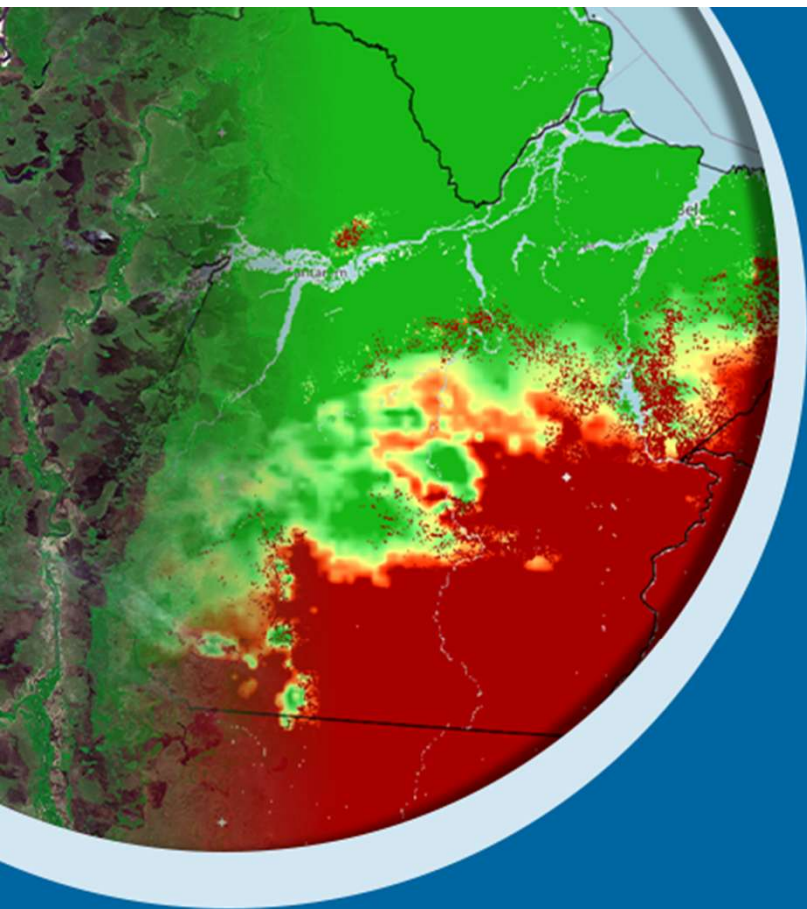


MINISTÉRIO DA
CIÊNCIA, TECNOLOGIA
E INOVAÇÃO

MINISTÉRIO DA
AGRICULTURA E
PECUÁRIA

GOVERNO DO
BRASIL

DO LADO DO POVO BRASILEIRO



Obrigado pela atenção!

danielson.neves@inpe.br



MINISTÉRIO DA
CIÊNCIA, TECNOLOGIA
E INOVAÇÃO

MINISTÉRIO DA
AGRICULTURA E
PECUÁRIA

GOVERNO DO
BRASIL
DO LADO DO POVO BRASILEIRO