

105ª Reunião do Grupo de Assessoramento à Operação do Sistema Hidráulico Paraíba do Sul (GAOPS)

Caroline Vidal
Meteorologista-INPE



08 de dezembro de 2025

MINISTÉRIO DA
CIÊNCIA, TECNOLOGIA
E INOVAÇÃO

MINISTÉRIO DA
AGRICULTURA E
PECUÁRIA

GOVERNO DO
BRASIL
DO LADO DO POVO BRASILEIRO

1.Diagnóstico

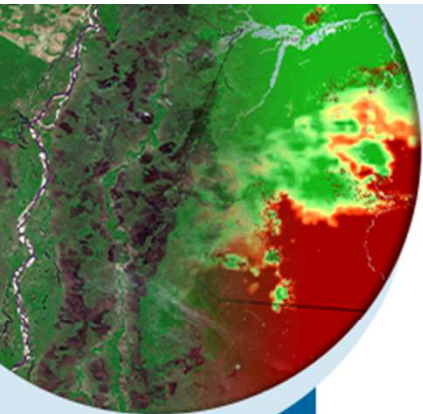


MINISTÉRIO DA
CIÊNCIA, TECNOLOGIA
E INOVAÇÃO

MINISTÉRIO DA
AGRICULTURA E
PECUÁRIA

GOVERNO DO
BRASIL
DO LADO DO POVO BRASILEIRO

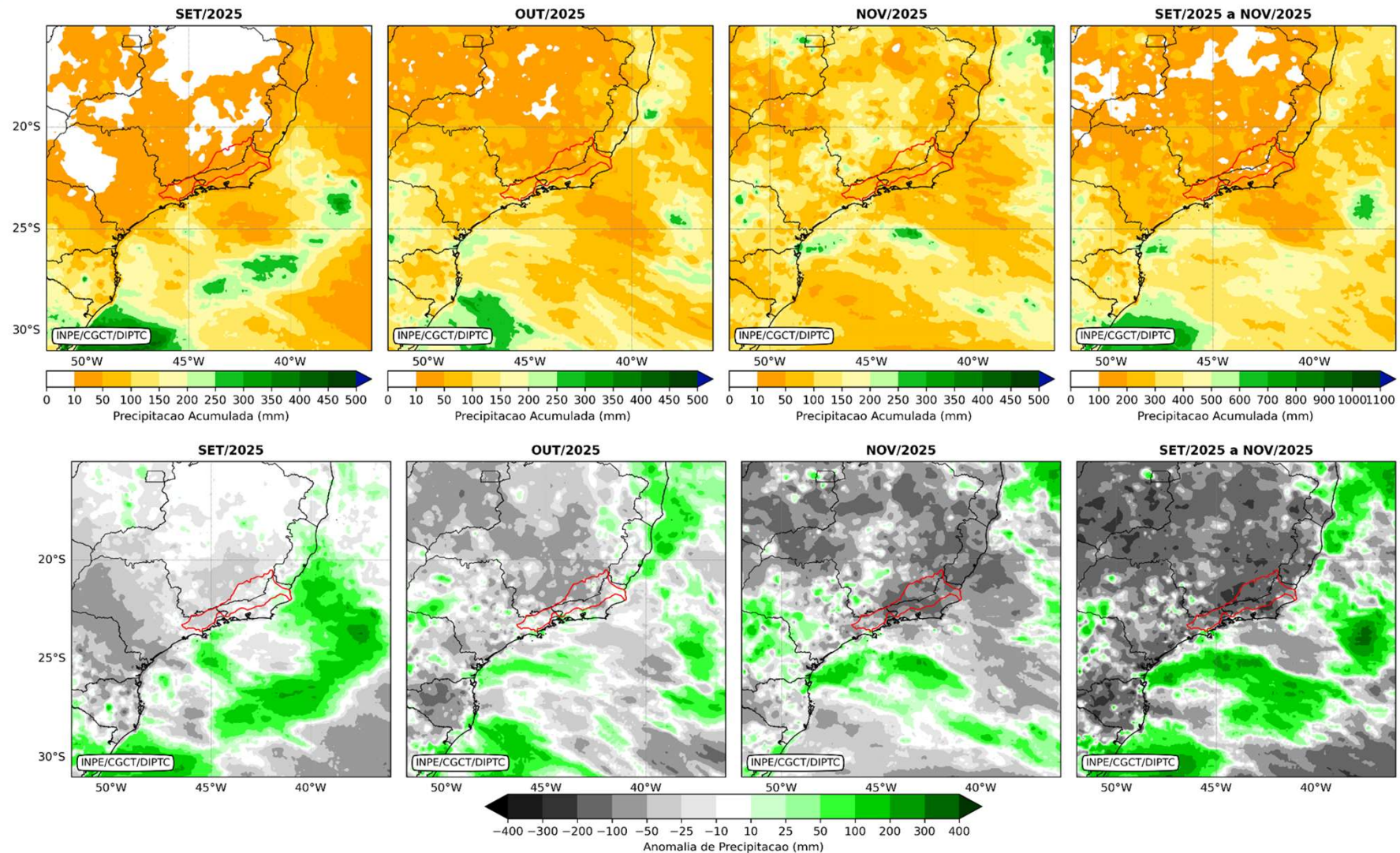
PRECIPITAÇÃO E ANOMALIA TRIMESTRAL



MINISTÉRIO DA
CIÊNCIA, TECNOLOGIA
E INOVAÇÃO

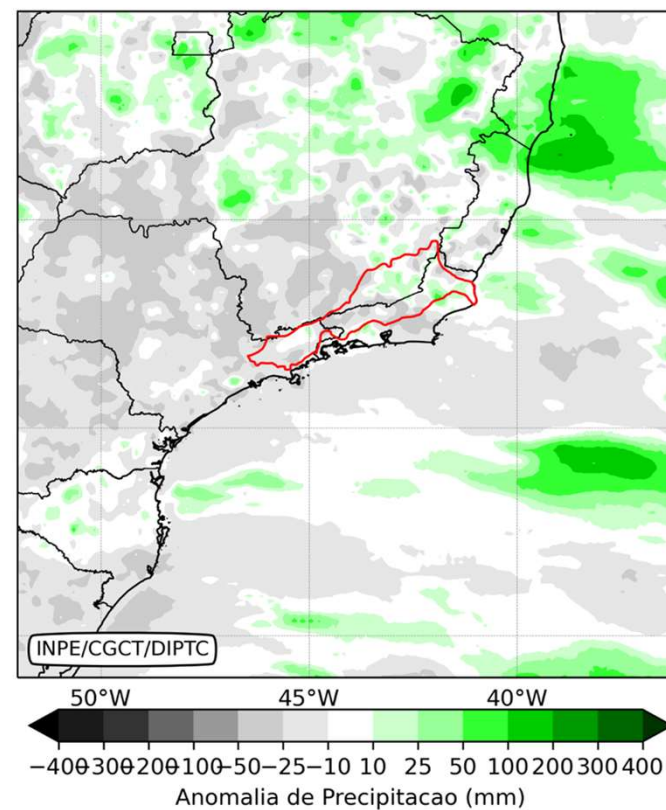
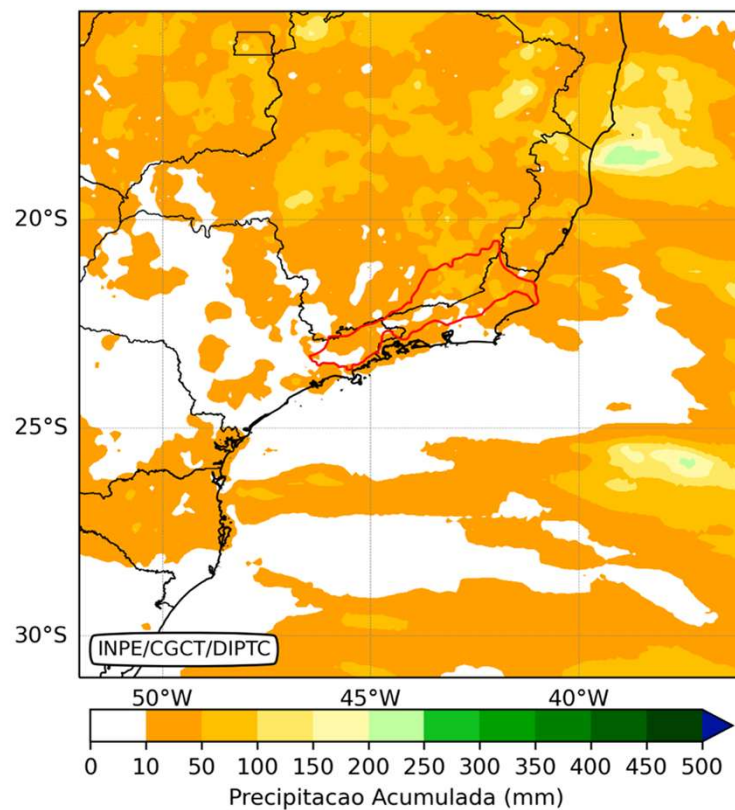
MINISTÉRIO DA
AGRICULTURA E
PECUÁRIA

GOVERNO DO
BRASIL
DO LADO DO POVO BRASILEIRO



PRECIPITAÇÃO E ANOMALIA PARCIAL - DEZEMBRO DE 2025

Parcial - 06/DEZ/2025



MINISTÉRIO DA
CIÊNCIA, TECNOLOGIA
E INOVAÇÃO

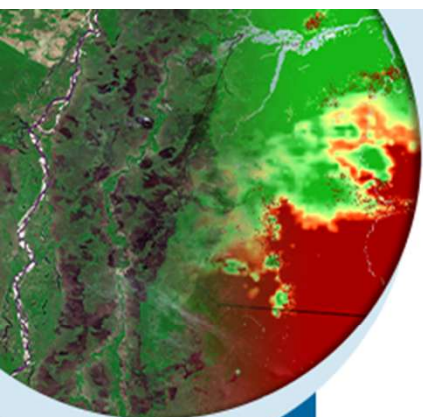
MINISTÉRIO DA
AGRICULTURA E
PECUÁRIA

GOVERNO DO



DO LADO DO POVO BRASILEIRO

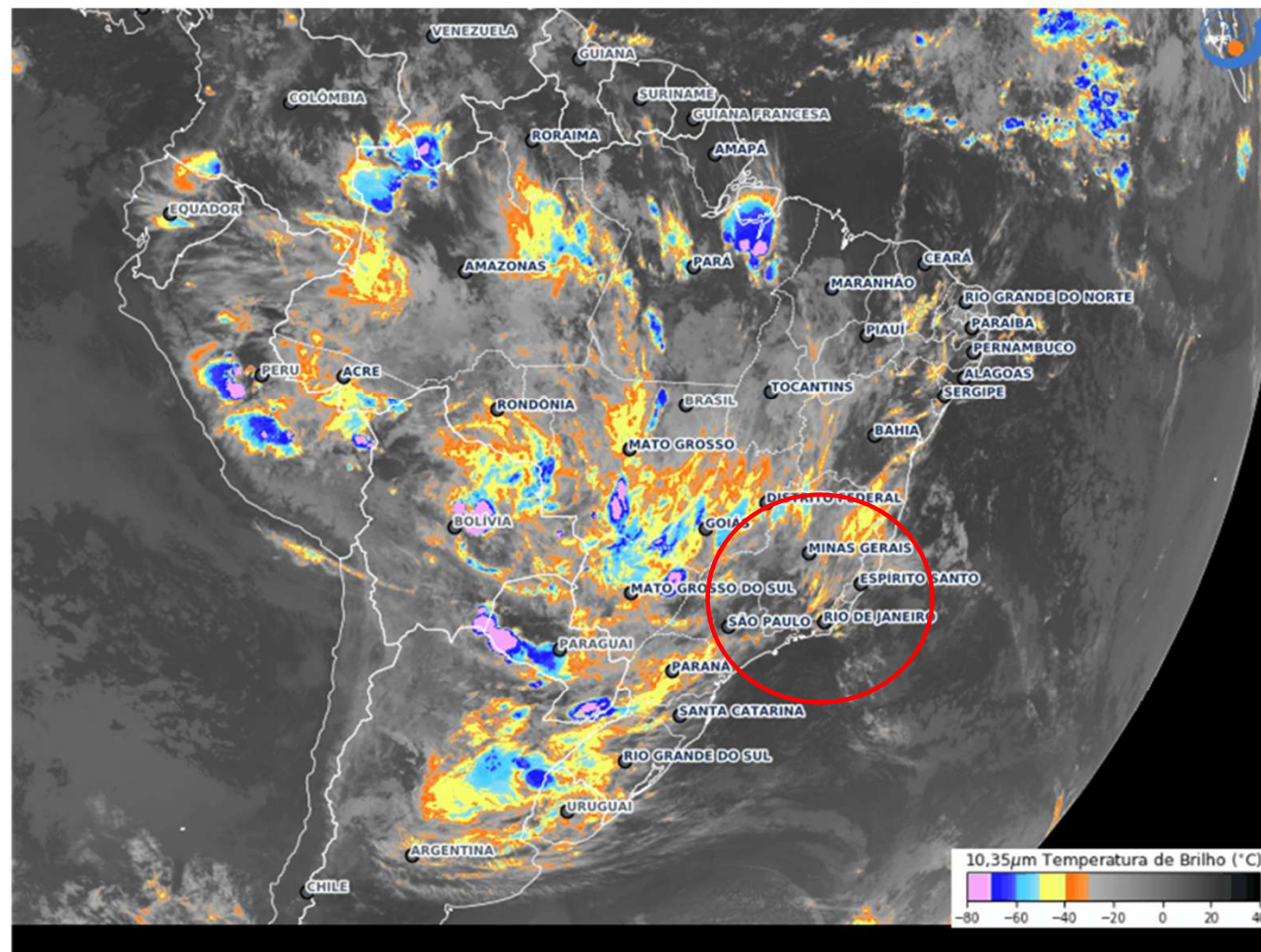
SATÉLITE HOJE - 08/12/25



MINISTÉRIO DA
CIÊNCIA, TECNOLOGIA
E INOVAÇÃO

MINISTÉRIO DA
AGRICULTURA E
PECUÁRIA

GOVERNO DO
BRASIL
DO LADO DO POVO BRASILEIRO



Previsão para os próximos dias/semanas



MINISTÉRIO DA
CIÊNCIA, TECNOLOGIA
E INOVAÇÃO

MINISTÉRIO DA
AGRICULTURA E
PECUÁRIA

GOVERNO DO
BRASIL
DO LADO DO POVO BRASILEIRO

Previsão para os próximos dias

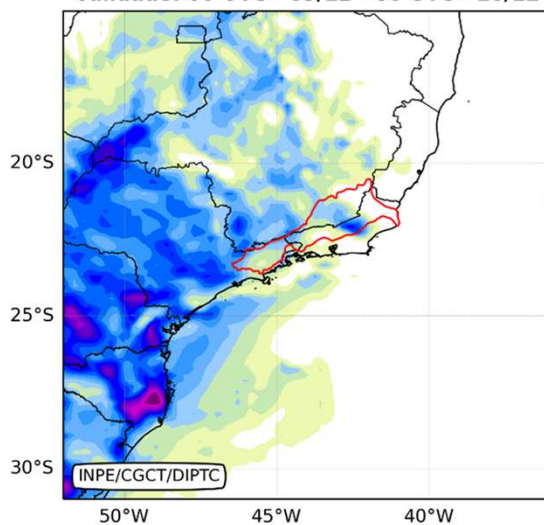
09/12 21h
Terça-feira

10/12 21h
Quarta-feira

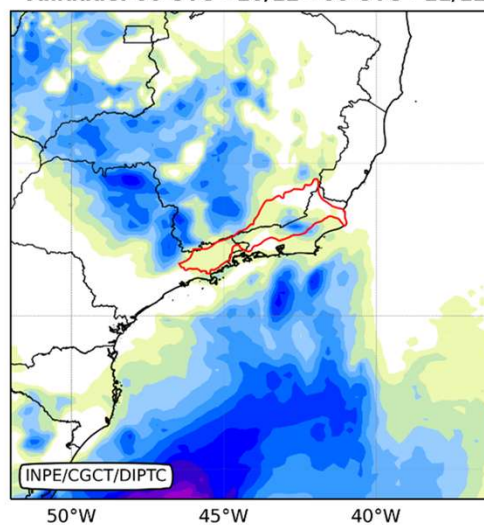
11/12 21h
Quinta-feira

BAM

Validade: 00 UTC - 09/12 - 00 UTC - 10/12



Validade: 00 UTC - 10/12 - 00 UTC - 11/12



Validade: 00 UTC - 11/12 - 00 UTC - 12/12



Precipitação Acumulada (mm)



MINISTÉRIO DA
CIÊNCIA, TECNOLOGIA
E INOVAÇÃO

MINISTÉRIO DA
AGRICULTURA E
PECUÁRIA

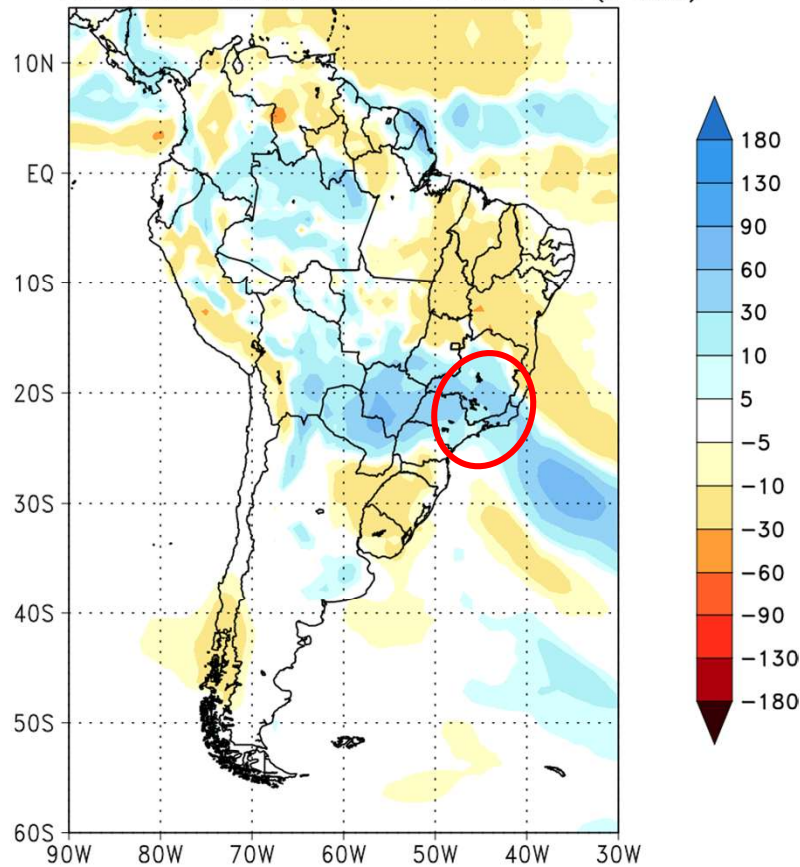
GOVERNO DO



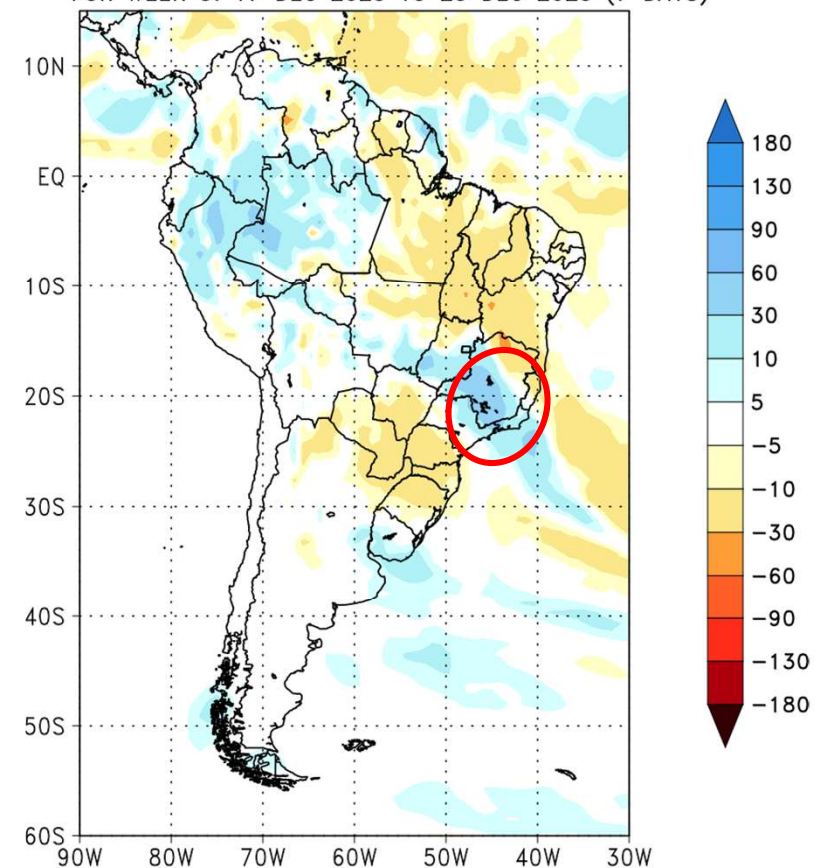
DO LADO DO POVO BRASILEIRO

PREVISÃO SUBSAZONAL DE ANOMALIA DE PRECIPITAÇÃO - MODELO BAM/INPE

CPTEC/INPE (BAM1.2) PRECIPITATION ANOMALY (mm)
FORECAST ISSUED: 03 DEC 2025
FOR WEEK 2: 10 DEC 2025 TO 16 DEC 2025 (7 DAYS)



CPTEC/INPE (BAM1.2) PRECIPITATION ANOMALY (mm)
FORECAST ISSUED: 03 DEC 2025
FOR WEEK 3: 17 DEC 2025 TO 23 DEC 2025 (7 DAYS)

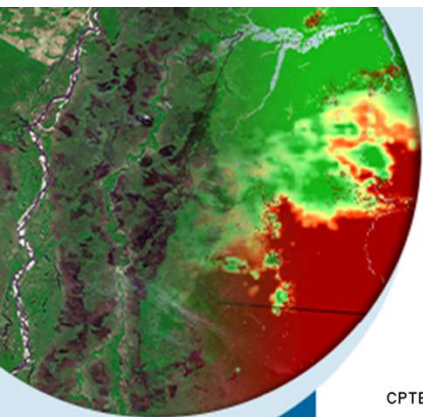


MINISTÉRIO DA
CIÊNCIA, TECNOLOGIA
E INOVAÇÃO

MINISTÉRIO DA
AGRICULTURA E
PECUÁRIA

GOVERNO DO
BRASIL
DO LADO DO POVO BRASILEIRO

PREVISÃO MENSAL DE ANOMALIA DE PRECIPITAÇÃO - MODELO BAM/INPE

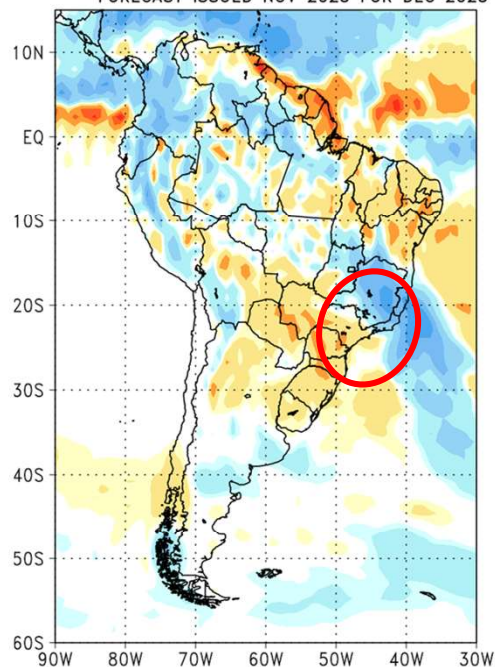


MINISTÉRIO DA
CIÊNCIA, TECNOLOGIA
E INOVAÇÃO

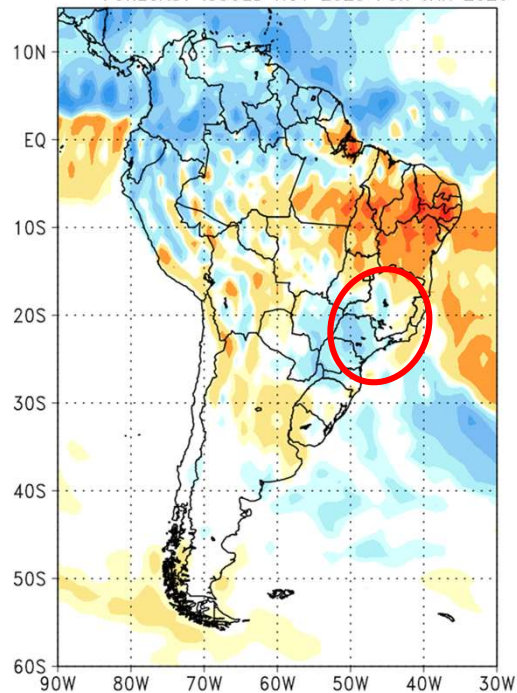
MINISTÉRIO DA
AGRICULTURA E
PECUÁRIA

GOVERNO DO
BRASIL
DO LADO DO POVO BRASILEIRO

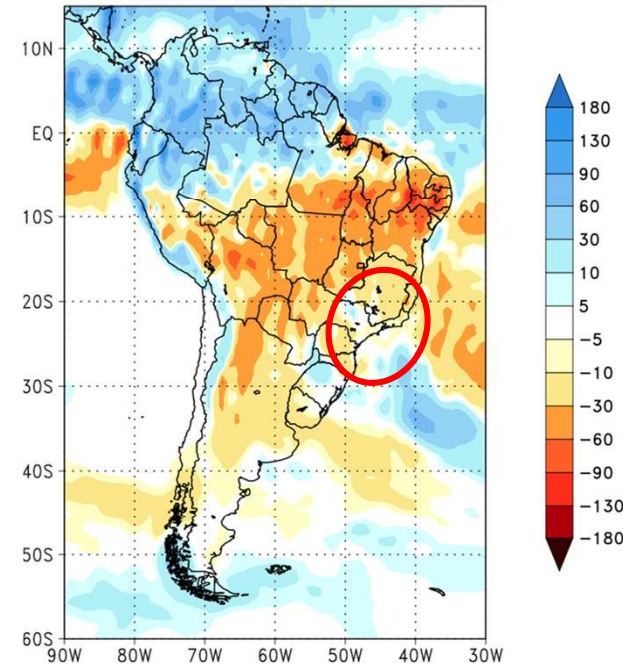
CPTEC/INPE (BAM1.2) PRECIPITATION ANOMALY (mm)
FORECAST ISSUED NOV 2025 FOR DEC 2025



CPTEC/INPE (BAM1.2) PRECIPITATION ANOMALY (mm)
FORECAST ISSUED NOV 2025 FOR JAN 2026



CPTEC/INPE (BAM1.2) PRECIPITATION ANOMALY (mm)
FORECAST ISSUED NOV 2025 FOR FEB 2026



3. PREVISÃO CLIMÁTICA SAZONAL



MINISTÉRIO DA
CIÊNCIA, TECNOLOGIA
E INOVAÇÃO

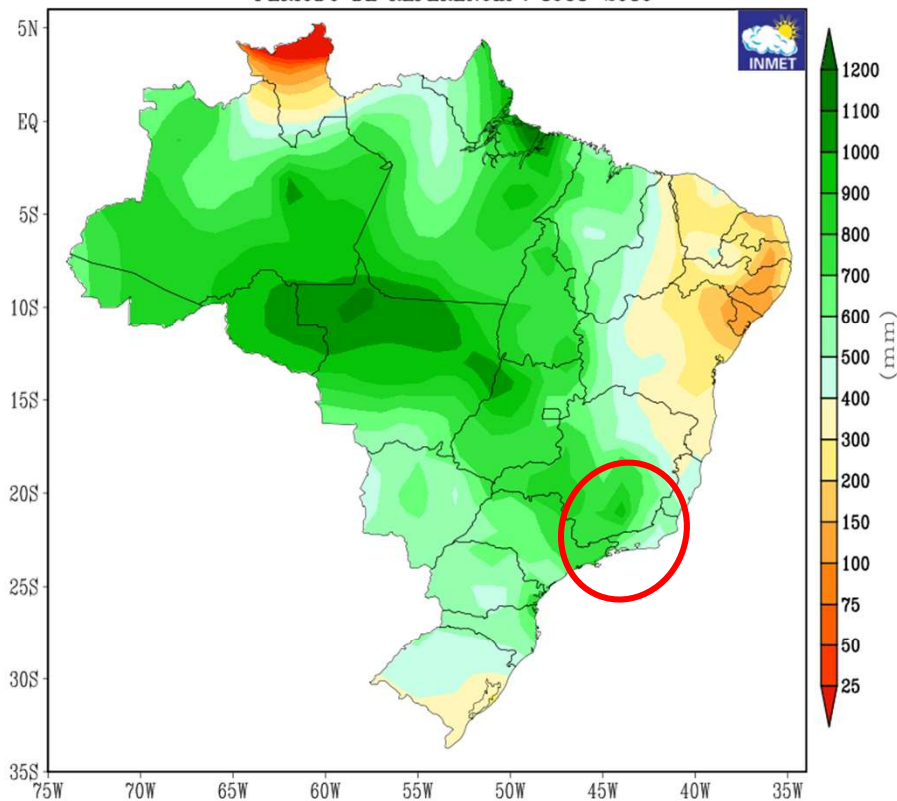
MINISTÉRIO DA
AGRICULTURA E
PECUÁRIA

GOVERNO DO
BRASIL
DO LADO DO POVO BRASILEIRO

CLIMATOLOGIA (1981-2010) PARA O TRIMESTRE DEZ-JAN-FEV

Precipitação

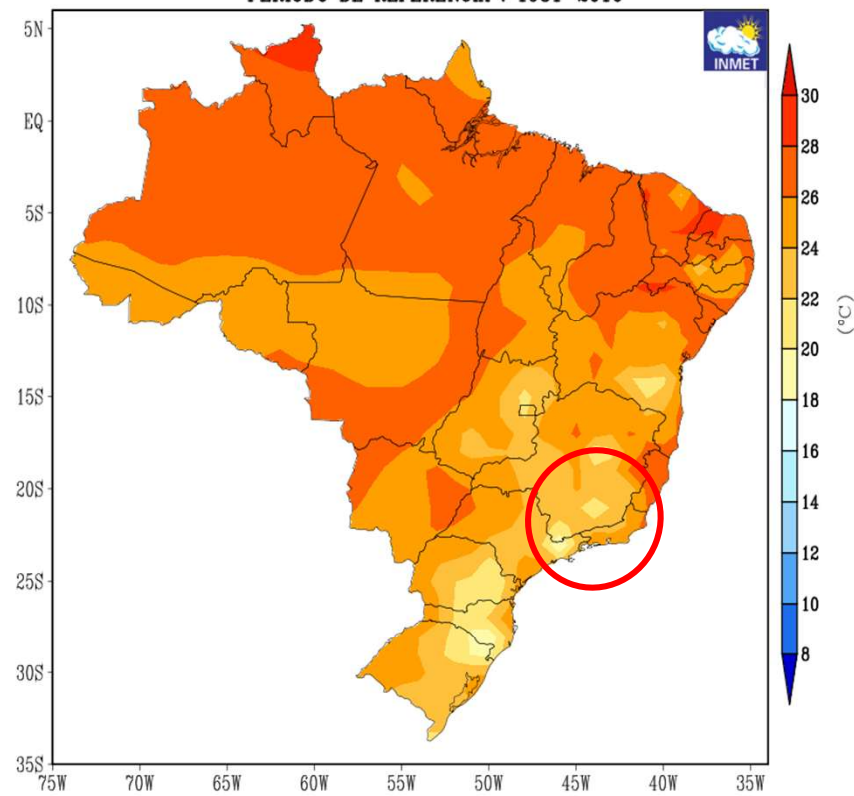
NORMAL CLIMATOLOGICA DA PRECIPITAÇÃO
TRIMESTRE DEZEMBRO-JANEIRO-FEVEREIRO
PERIODO DE REFERENCIA : 1981-2010



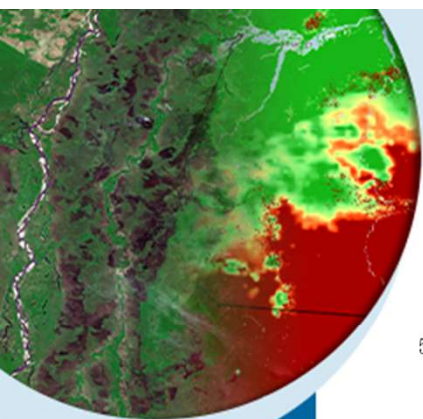
Precipitação entre 500 e 700 mm

Temperatura

NORMAL CLIMATOLOGICA DA TEMPERATURA MEDIA
TRIMESTRE DEZEMBRO-JANEIRO-FEVEREIRO
PERIODO DE REFERENCIA : 1981-2010



Temperatura Média entre 20 e 24°C



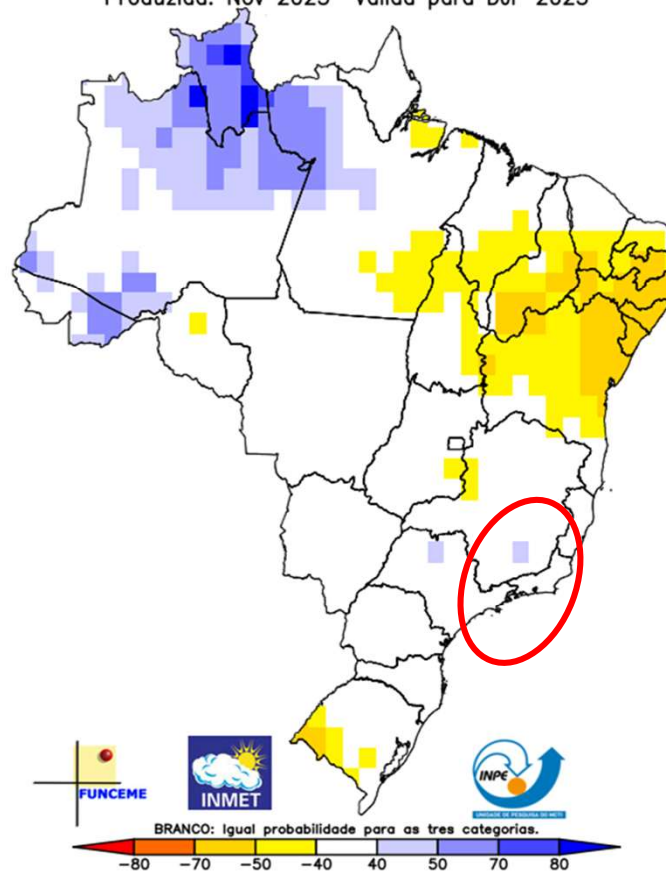
MINISTÉRIO DA
CIÊNCIA, TECNOLOGIA
E INOVAÇÃO

MINISTÉRIO DA
AGRICULTURA E
PECUÁRIA

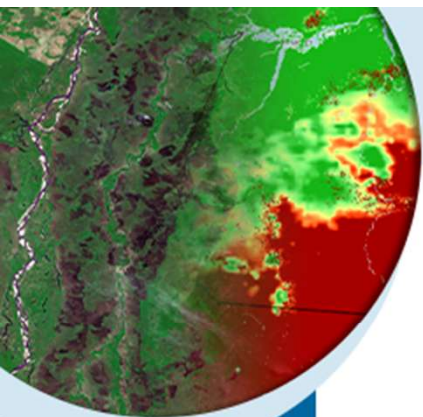
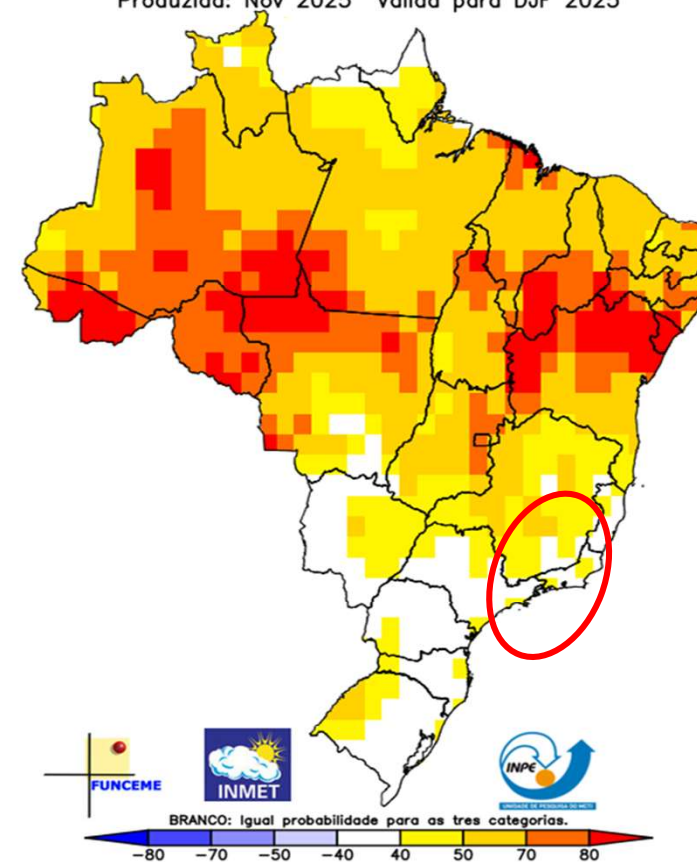
GOVERNO DO
BRASIL
DO LADO DO POVO BRASILEIRO

PREVISÃO EM CONJUNTO PARA O TRIMESTRE DEZ-JAN-FEV 2025/2026

Multi-modelo CPTEC/INMET/FUNCEME
Probab. tercil mais provavel: Precip. (%)
Produzida: Nov 2025 Valida para DJF 2025



Multi-modelo CPTEC/INMET/FUNCEME
Probab. tercil mais provavel: Temp. 2m (%)
Produzida: Nov 2025 Valida para DJF 2025

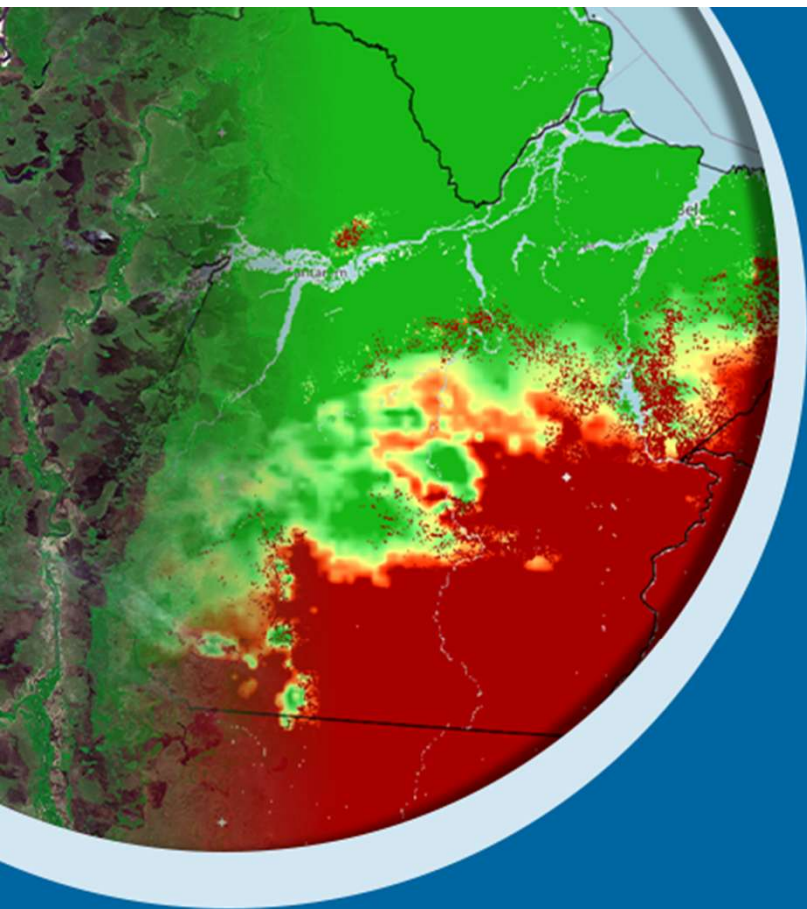


MINISTÉRIO DA
CIÊNCIA, TECNOLOGIA
E INOVAÇÃO

MINISTÉRIO DA
AGRICULTURA E
PECUÁRIA

GOVERNO DO

BRASIL
DO LADO DO POVO BRASILEIRO



Obrigada pela atenção!

caroline.guia@inpe.br



MINISTÉRIO DA
CIÊNCIA, TECNOLOGIA
E INOVAÇÃO

MINISTÉRIO DA
AGRICULTURA E
PECUÁRIA

GOVERNO DO
BRASIL
DO LADO DO POVO BRASILEIRO