

104ª Reunião do Grupo de Assessoramento à Operação do Sistema Hidráulico Paraíba do Sul (GAOPS)

Diogo Arsego
Meteorologista-INPE



11 de novembro de 2025

MINISTÉRIO DA
CIÊNCIA, TECNOLOGIA
E INOVAÇÃO

MINISTÉRIO DA
AGRICULTURA E
PECUÁRIA

GOVERNO DO
BRASIL
DO LADO DO POVO BRASILEIRO

1.Diagnóstico

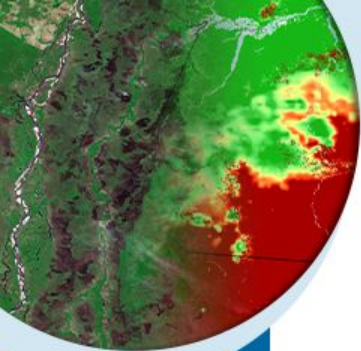


MINISTÉRIO DA
CIÊNCIA, TECNOLOGIA
E INOVAÇÃO

MINISTÉRIO DA
AGRICULTURA E
PECUÁRIA

GOVERNO DO
BRASIL
DO LADO DO POVO BRASILEIRO

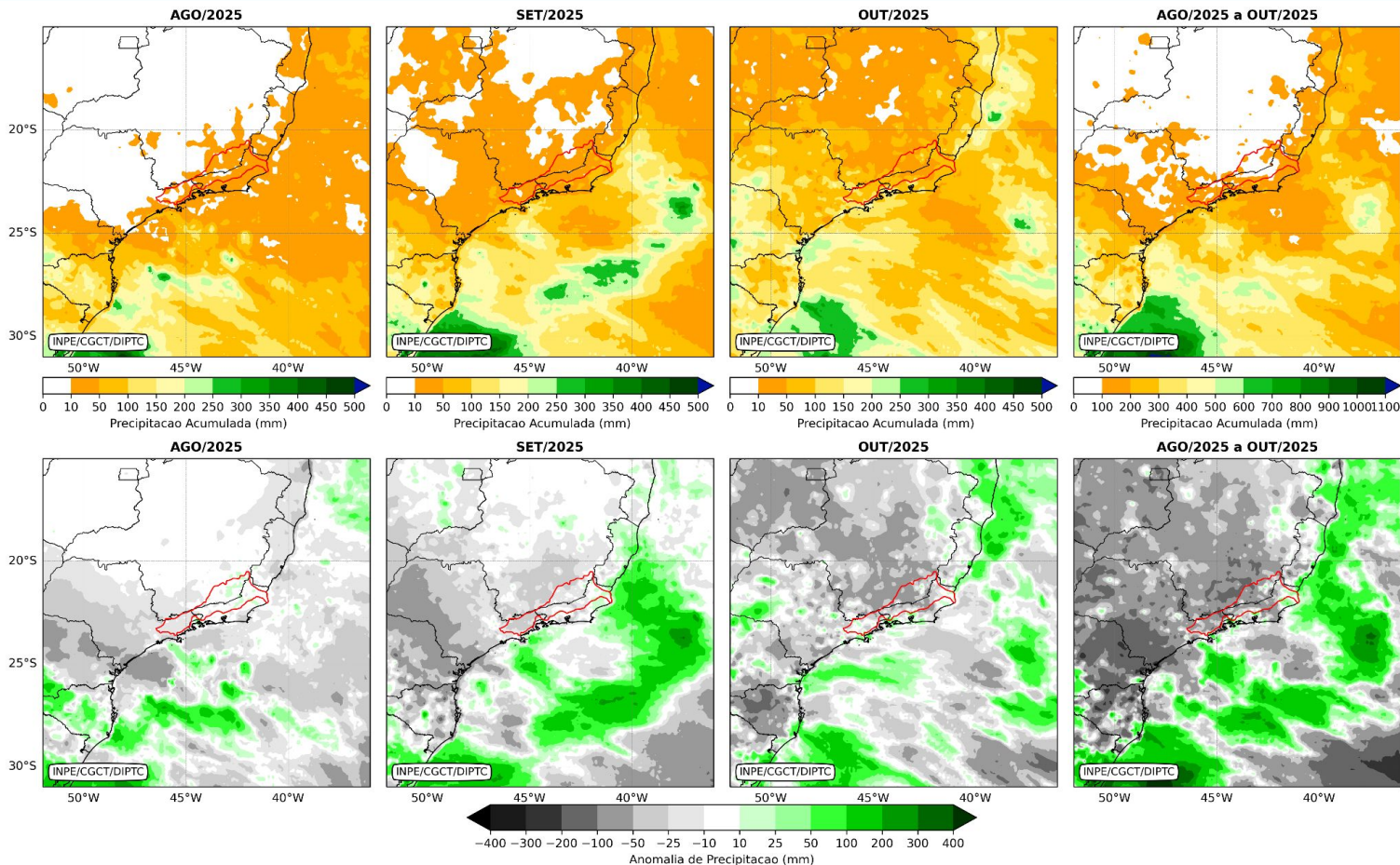
PRECIPITAÇÃO E ANOMALIA TRIMESTRAL



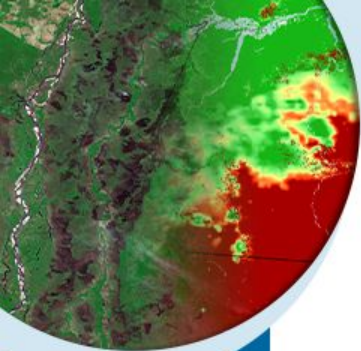
MINISTÉRIO DA
CIÊNCIA, TECNOLOGIA
E INOVAÇÃO

MINISTÉRIO DA
AGRICULTURA E
PECUÁRIA

GOVERNO DO



PRECIPITAÇÃO E ANOMALIAS

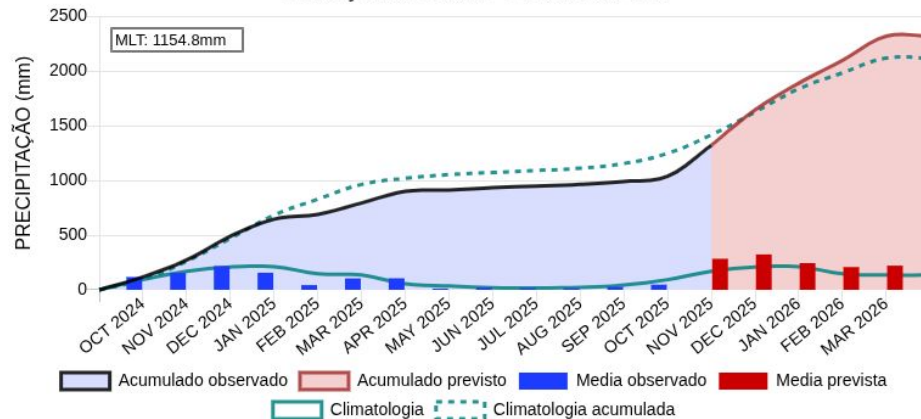


MINISTÉRIO DA
CIÊNCIA, TECNOLOGIA
E INOVAÇÃO

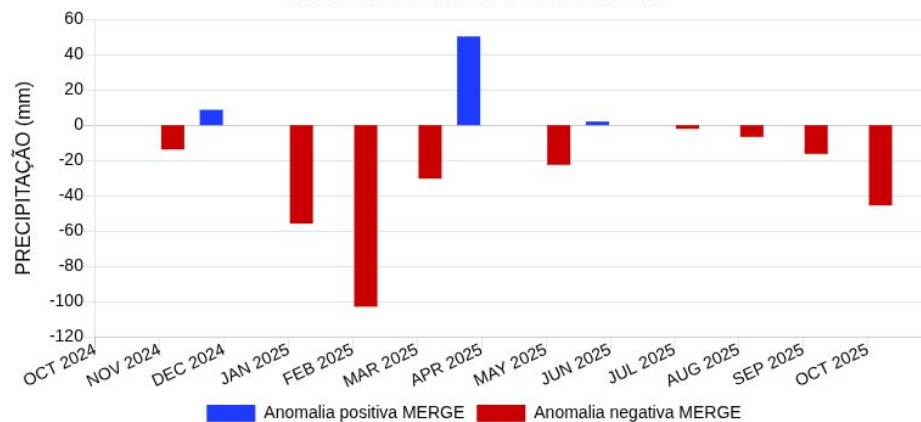
MINISTÉRIO DA
AGRICULTURA E
PECUÁRIA

GOVERNO DO
BRASIL
DO LADO DO POVO BRASILEIRO

Evolução da chuva - Paraíba do Sul

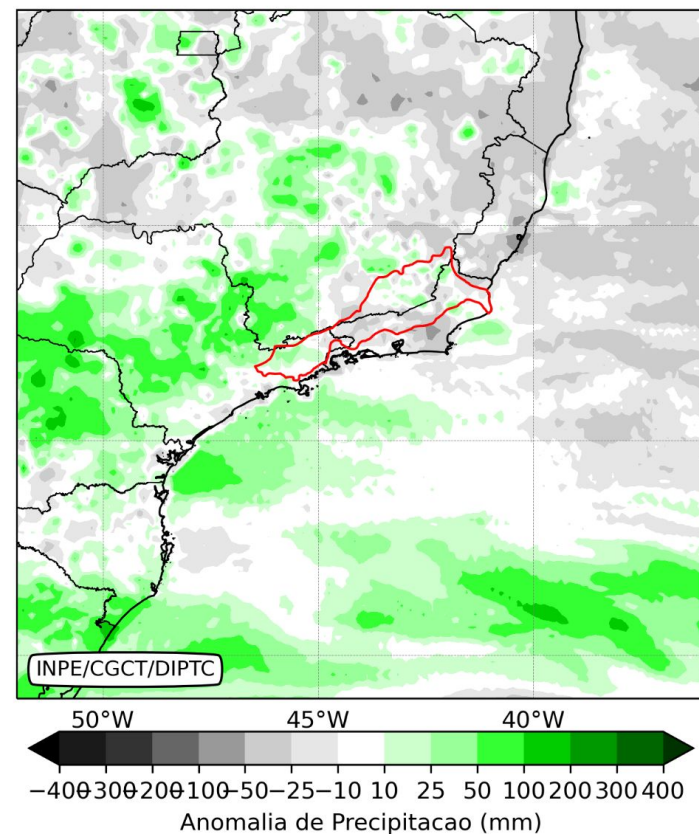
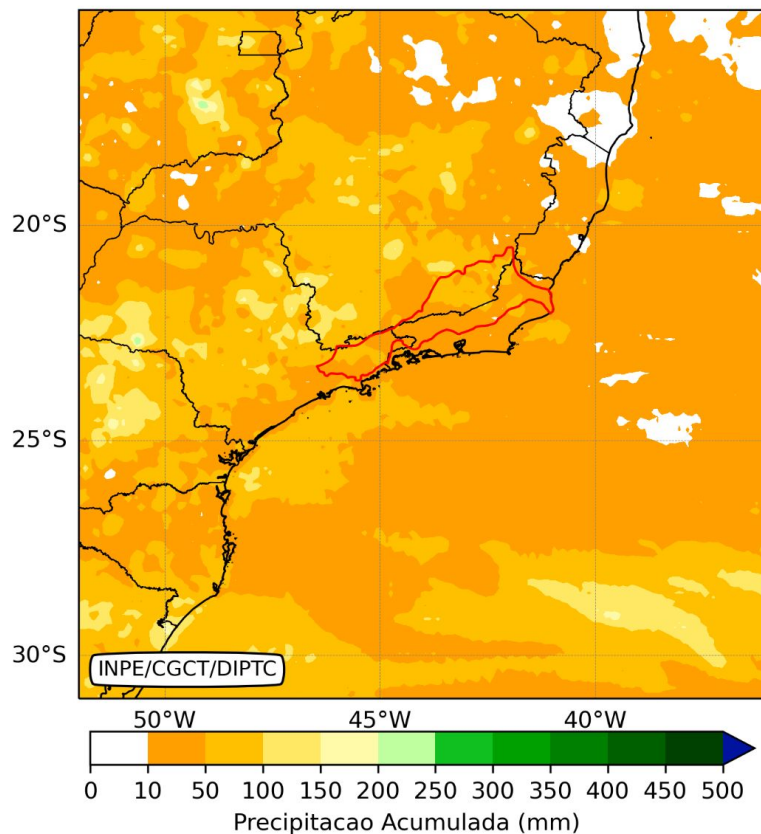


Anomalia da chuva - Paraíba do Sul



PRECIPITAÇÃO E ANOMALIA PARCIAL - NOVEMBRO DE 2025

Parcial - 10/NOV/2025

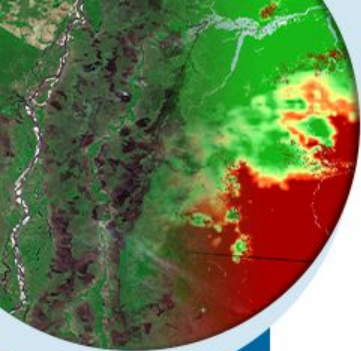


MINISTÉRIO DA
CIÊNCIA, TECNOLOGIA
E INOVAÇÃO

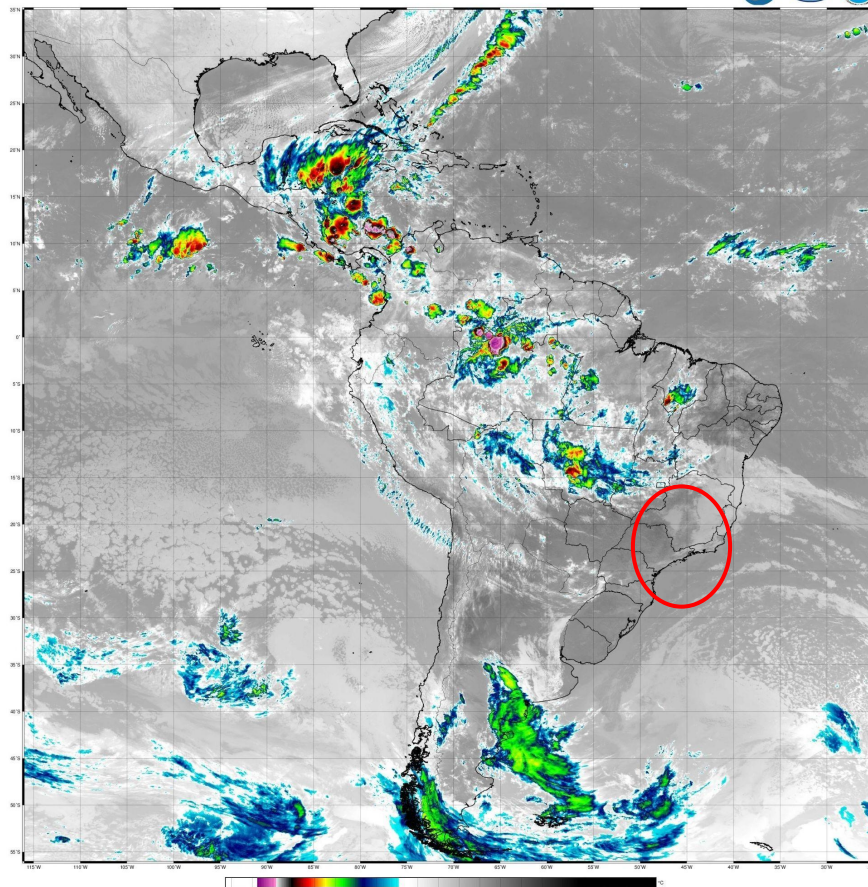
MINISTÉRIO DA
AGRICULTURA E
PECUÁRIA

GOVERNO DO
BRASIL
DO LADO DO POVO BRASILEIRO

SATÉLITE HOJE - 11/11/25



GOES-19 - CANAL_13 (10.30 microns)
América Latina: 202511111220 - 202511111229 GMT



MINISTÉRIO DA
CIÊNCIA, TECNOLOGIA
E INOVAÇÃO

MINISTÉRIO DA
AGRICULTURA E
PECUÁRIA

GOVERNO DO
BRASIL
DO LADO DO POVO BRASILEIRO

Previsão para os próximos dias/semanas



MINISTÉRIO DA
CIÊNCIA, TECNOLOGIA
E INOVAÇÃO

MINISTÉRIO DA
AGRICULTURA E
PECUÁRIA

GOVERNO DO
BRASIL
DO LADO DO POVO BRASILEIRO

Previsão para os próximos dias

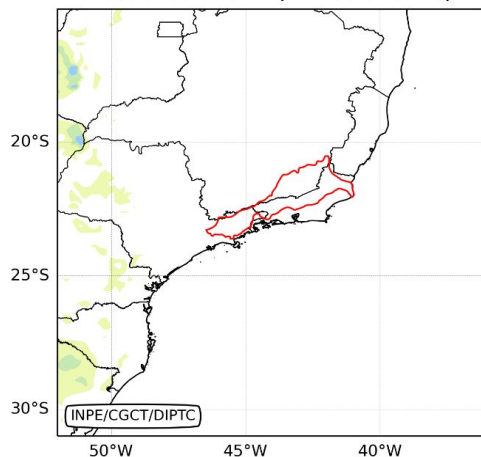
12/11 21h
Quarta-feira

13/11 21h
Quinta-feira

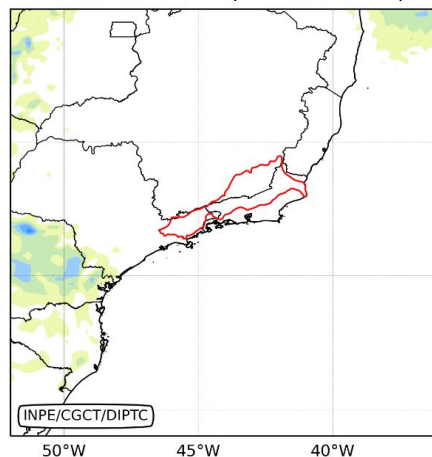
14/11 21h
Sexta-feira

BAM

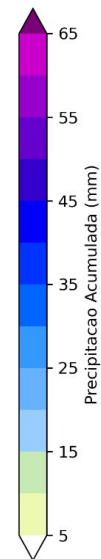
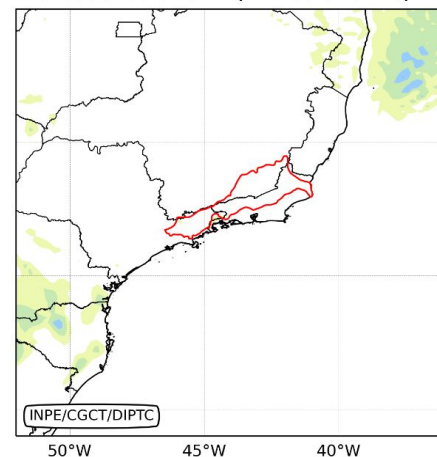
Validade: 00 UTC - 12/11 - 00 UTC - 13/11



Validade: 00 UTC - 13/11 - 00 UTC - 14/11



Validade: 00 UTC - 14/11 - 00 UTC - 15/11



MINISTÉRIO DA
CIÊNCIA, TECNOLOGIA
E INOVAÇÃO

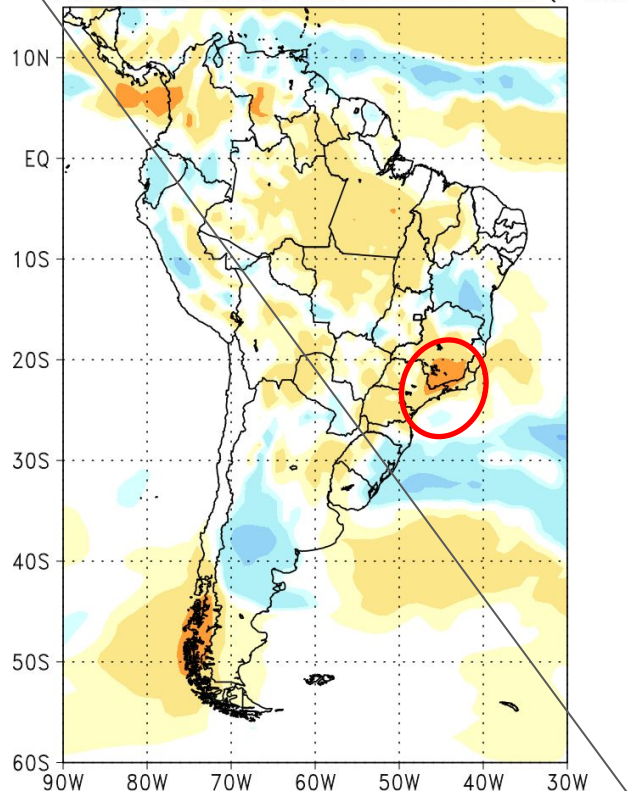
MINISTÉRIO DA
AGRICULTURA E
PECUÁRIA

GOVERNO DO

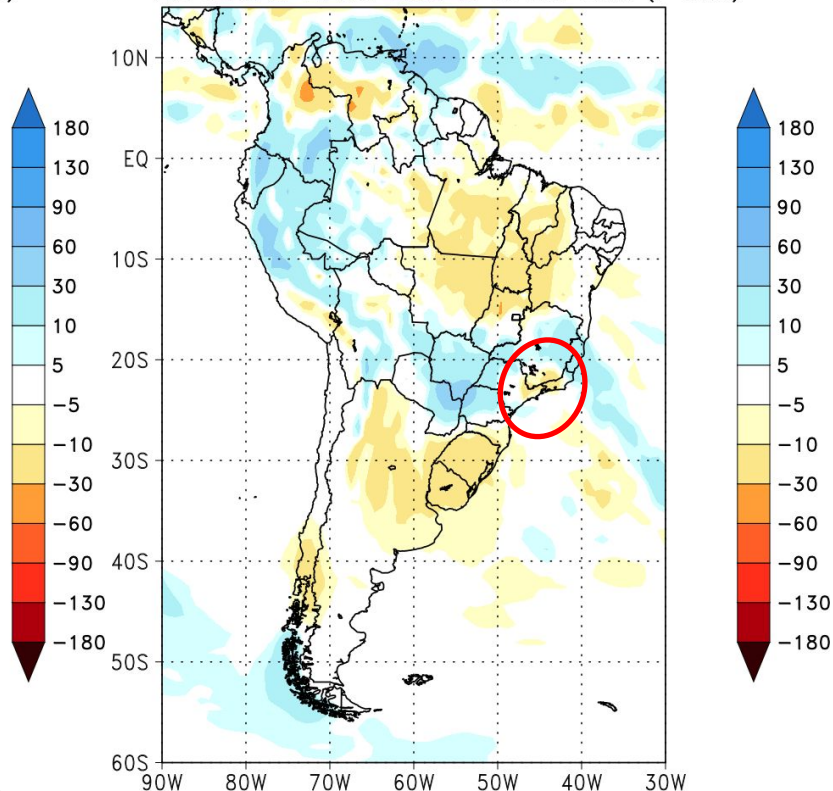
BRASIL
DO LADO DO POVO BRASILEIRO

PREVISÃO SUBSAZONAL DE ANOMALIA DE PRECIPITAÇÃO - MODELO BAM/INPE

CPTEC/INPE (BAM1.2) PRECIPITATION ANOMALY (mm)
FORECAST ISSUED: 05 NOV 2025
FOR WEEK 1: 05 NOV 2025 TO 11 NOV 2025 (7 DAYS)



CPTEC/INPE (BAM1.2) PRECIPITATION ANOMALY (mm)
FORECAST ISSUED: 05 NOV 2025
FOR WEEK 2: 12 NOV 2025 TO 18 NOV 2025 (7 DAYS)



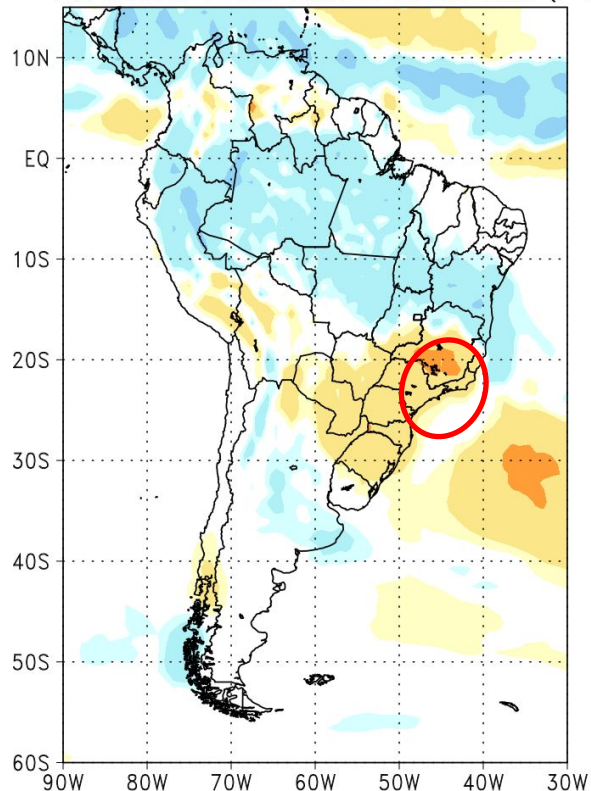
MINISTÉRIO DA
CIÊNCIA, TECNOLOGIA
E INOVAÇÃO

MINISTÉRIO DA
AGRICULTURA E
PECUÁRIA

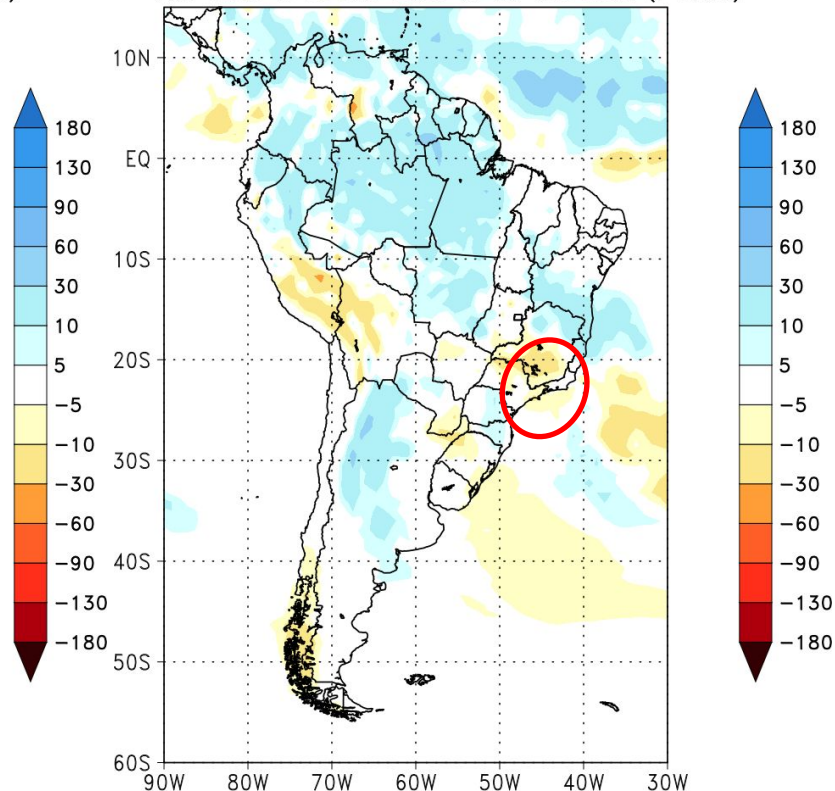
GOVERNO DO
BRASIL
DO LADO DO POVO BRASILEIRO

PREVISÃO SUBSAZONAL DE ANOMALIA DE PRECIPITAÇÃO - MODELO BAM/INPE

CPTEC/INPE (BAM1.2) PRECIPITATION ANOMALY (mm)
FORECAST ISSUED: 05 NOV 2025
FOR WEEK 3: 19 NOV 2025 TO 25 NOV 2025 (7 DAYS)



CPTEC/INPE (BAM1.2) PRECIPITATION ANOMALY (mm)
FORECAST ISSUED: 05 NOV 2025
FOR WEEK 4: 26 NOV 2025 TO 02 DEC 2025 (7 DAYS)



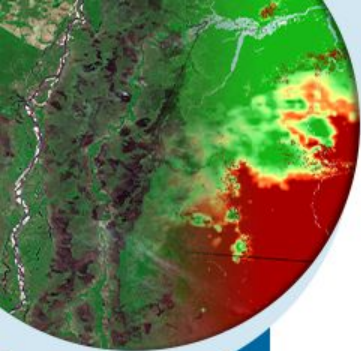
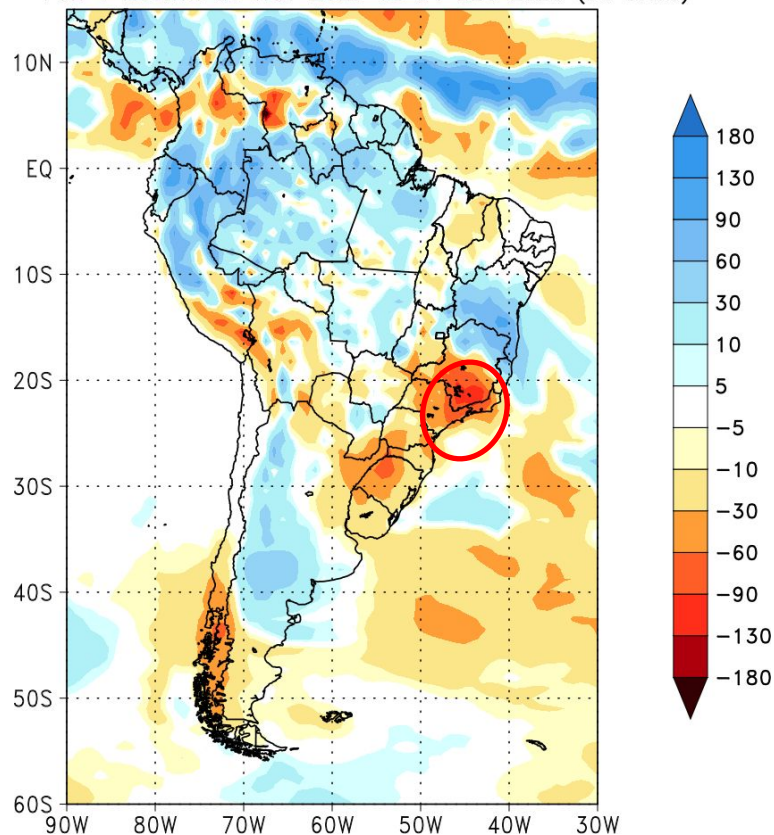
MINISTÉRIO DA
CIÊNCIA, TECNOLOGIA
E INOVAÇÃO

MINISTÉRIO DA
AGRICULTURA E
PECUÁRIA

GOVERNO DO
BRASIL
DO LADO DO POVO BRASILEIRO

PREVISÃO SUBSAZONAL DE ANOMALIA DE PRECIPITAÇÃO - MODELO BAM/INPE

CPTEC/INPE (BAM1.2) PRECIPITATION ANOMALY (mm)
FORECAST ISSUED: 05 NOV 2025
FOR 1 MONTH: 05 NOV 2025 TO 04 DEC 2025 (30 DAYS)



MINISTÉRIO DA
CIÊNCIA, TECNOLOGIA
E INOVAÇÃO

MINISTÉRIO DA
AGRICULTURA E
PECUÁRIA

GOVERNO DO
BRASIL
DO LADO DO POVO BRASILEIRO

3. PREVISÃO CLIMÁTICA SAZONAL



MINISTÉRIO DA
CIÊNCIA, TECNOLOGIA
E INOVAÇÃO

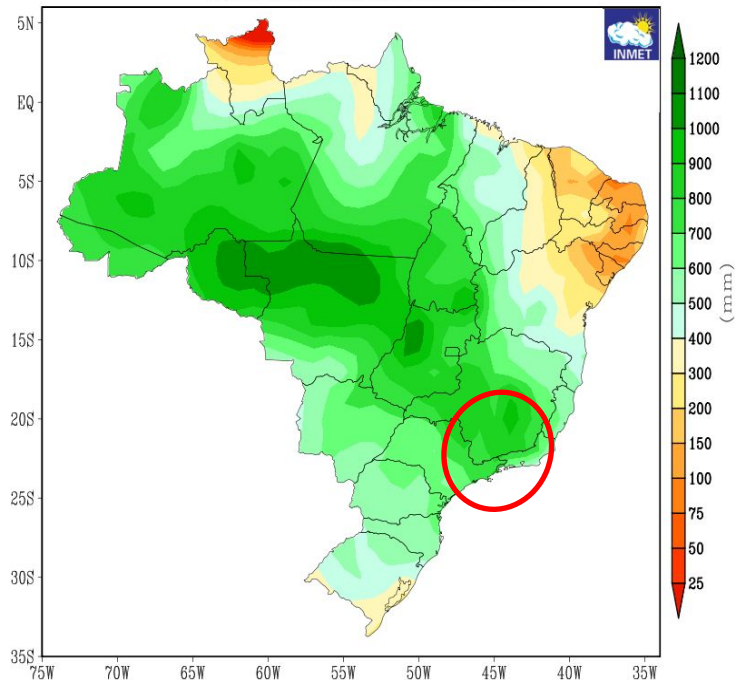
MINISTÉRIO DA
AGRICULTURA E
PECUÁRIA

GOVERNO DO
BRASIL
DO LADO DO POVO BRASILEIRO

CLIMATOLOGIA (1981-2010) PARA O TRIMESTRE NOV-DEZ-JAN

Precipitação

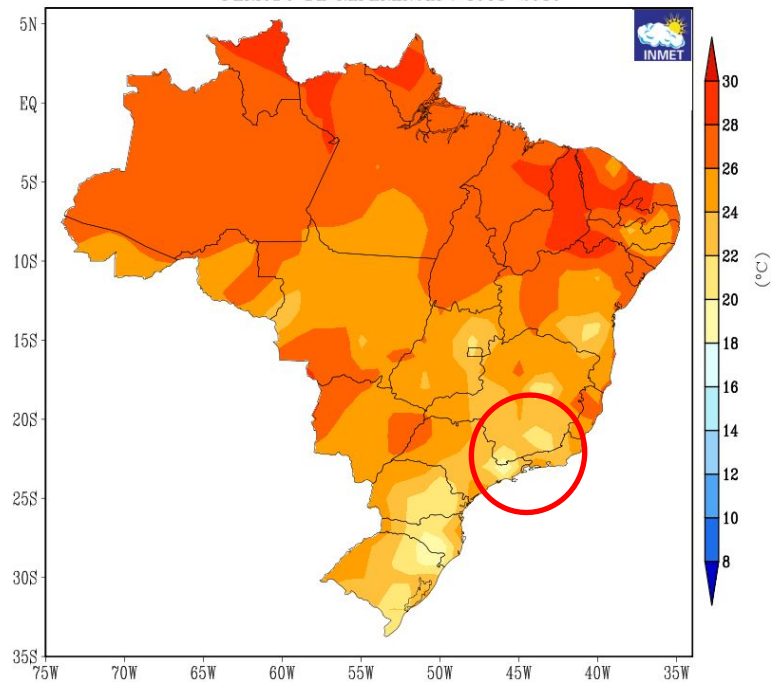
NORMAL CLIMATOLÓGICA DA PRECIPITAÇÃO
TRIMESTRE NOVEMBRO-DEZEMBRO-JANEIRO
PERÍODO DE REFERÊNCIA : 1981-2010



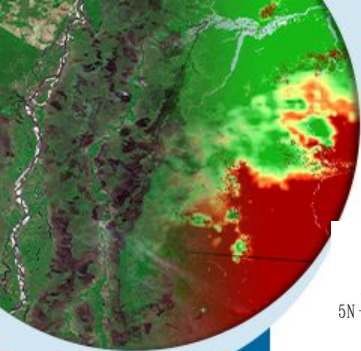
Precipitação entre 500 e 700 mm

Temperatura

NORMAL CLIMATOLÓGICA DA TEMPERATURA MÉDIA
TRIMESTRE NOVEMBRO-DEZEMBRO-JANEIRO
PERÍODO DE REFERÊNCIA : 1981-2010



Temperatura Média entre 18 e 24°C



MINISTÉRIO DA
CIÊNCIA, TECNOLOGIA
E INOVAÇÃO

MINISTÉRIO DA
AGRICULTURA E
PECUÁRIA

GOVERNO DO

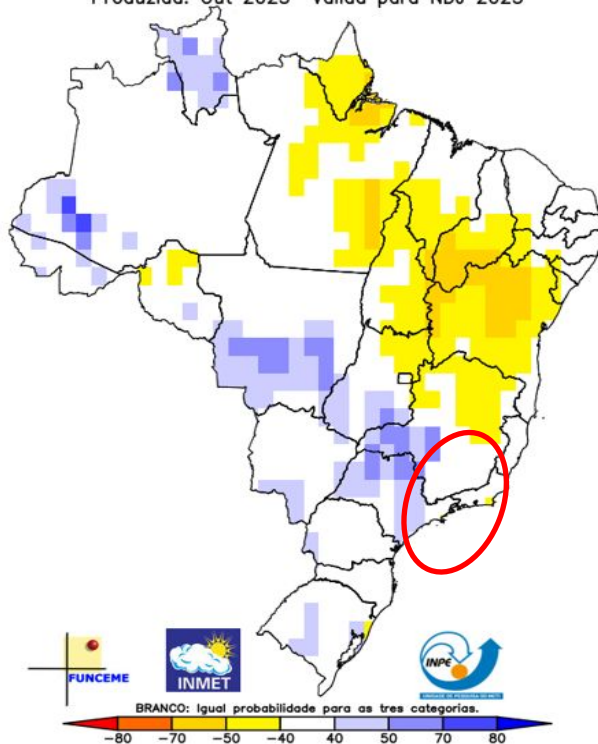
BRASIL
DO LADO DO POVO BRASILEIRO

PREVISÃO EM CONJUNTO PARA O TRIMESTRE NOV-DEZ-JAN/25-26

Multi-modelo CPTEC/INMET/FUNCEME

Probab. tercil mais provavel: Precip. (%)

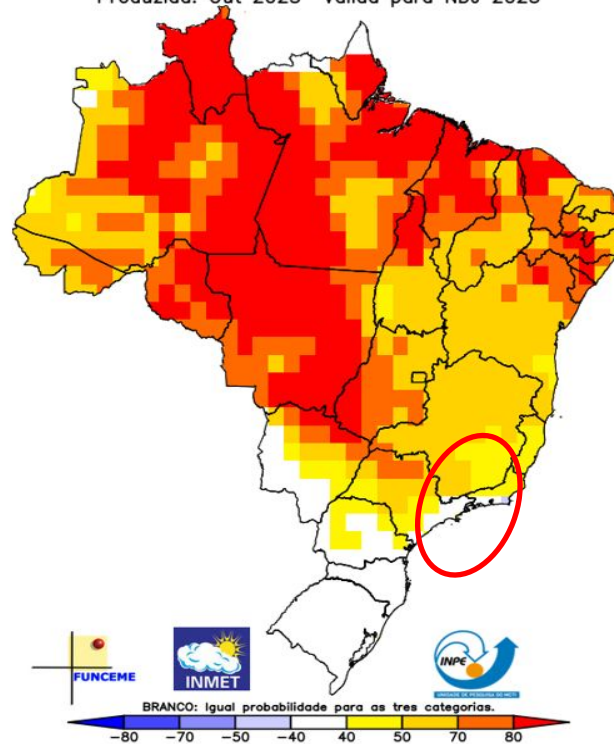
Produzida: Out 2025 Valida para NDJ 2025



Multi-modelo CPTEC/INMET/FUNCEME

Probab. tercil mais provavel: Temp. 2m (%)

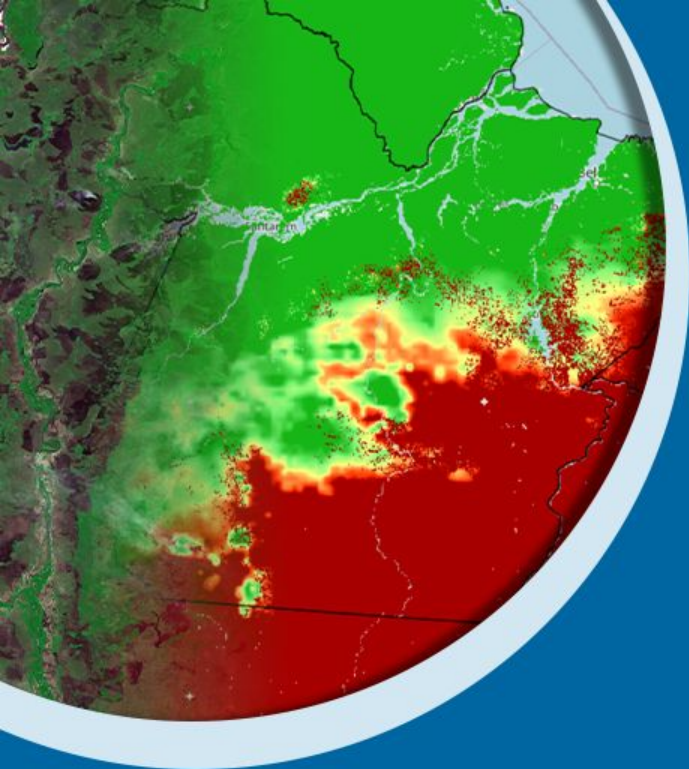
Produzida: Out 2025 Valida para NDJ 2025



MINISTÉRIO DA
CIÊNCIA, TECNOLOGIA
E INOVAÇÃO

MINISTÉRIO DA
AGRICULTURA E
PECUÁRIA

GOVERNO DO
BRASIL
DO LADO DO POVO BRASILEIRO



Obrigado pela atenção!

diogo.arsego@inpe.br



MINISTÉRIO DA
CIÊNCIA, TECNOLOGIA
E INOVAÇÃO

MINISTÉRIO DA
AGRICULTURA E
PECUÁRIA

GOVERNO DO
BRASIL
DO LADO DO POVO BRASILEIRO