

1ª Reunião Extraordinária em 2026 do Grupo de Assessoramento à Operação do Sistema Hidráulico Paraíba do Sul (GAOPS)

Danielson Neves
Meteorologista-INPE



05 de janeiro de 2026

MINISTÉRIO DA
CIÊNCIA, TECNOLOGIA
E INOVAÇÃO

MINISTÉRIO DA
AGRICULTURA E
PECUÁRIA

GOVERNO DO
BRASIL
DO LADO DO POVO BRASILEIRO

1.Diagnóstico

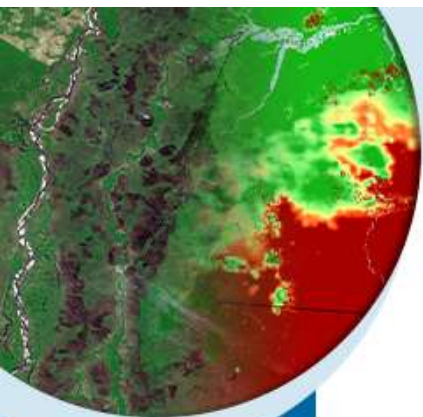


MINISTÉRIO DA
CIÊNCIA, TECNOLOGIA
E INOVAÇÃO

MINISTÉRIO DA
AGRICULTURA E
PECUÁRIA

GOVERNO DO
BRASIL
DO LADO DO POVO BRASILEIRO

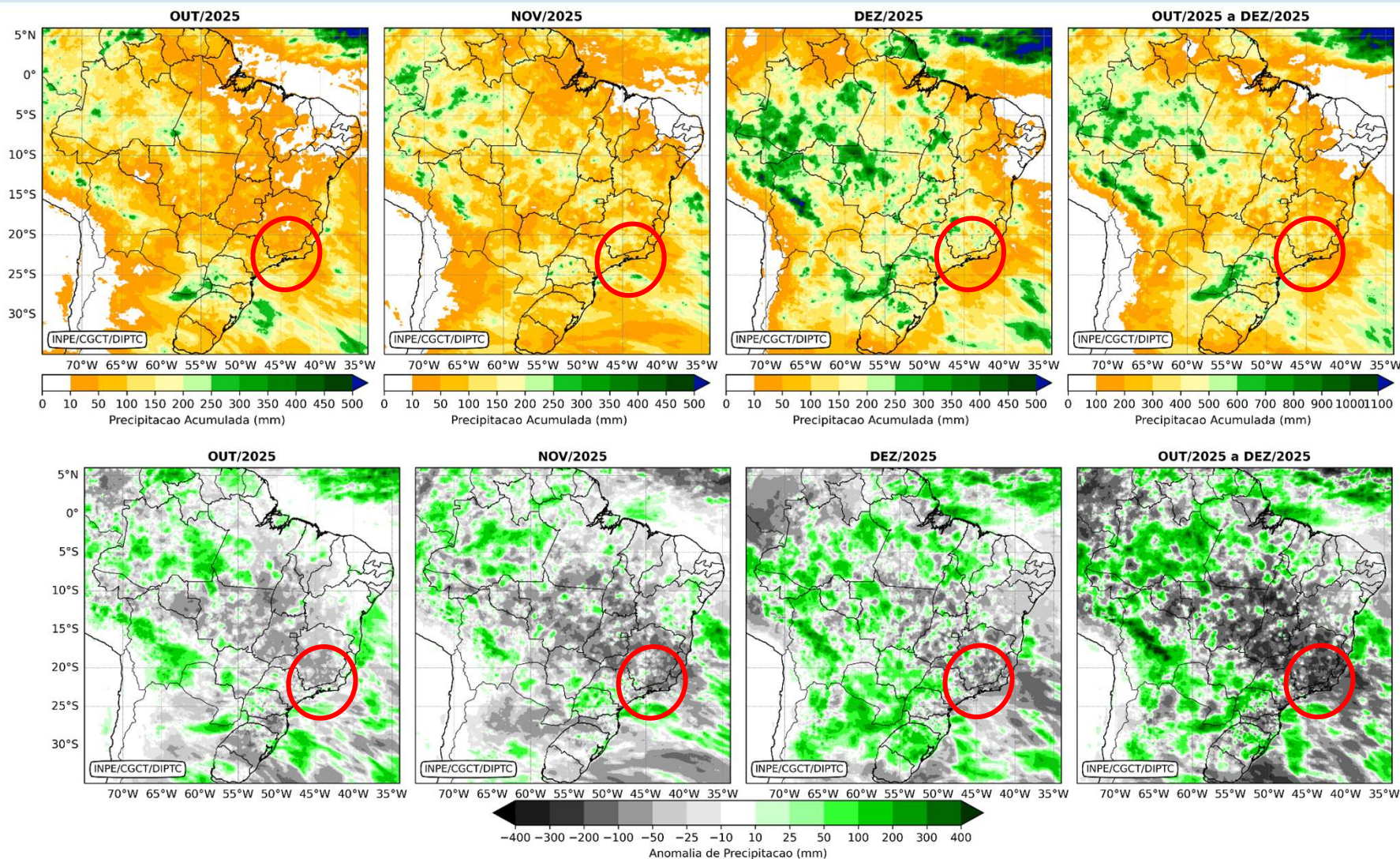
PRECIPITAÇÃO E ANOMALIA TRIMESTRAL



MINISTÉRIO DA
CIÊNCIA, TECNOLOGIA
E INOVAÇÃO

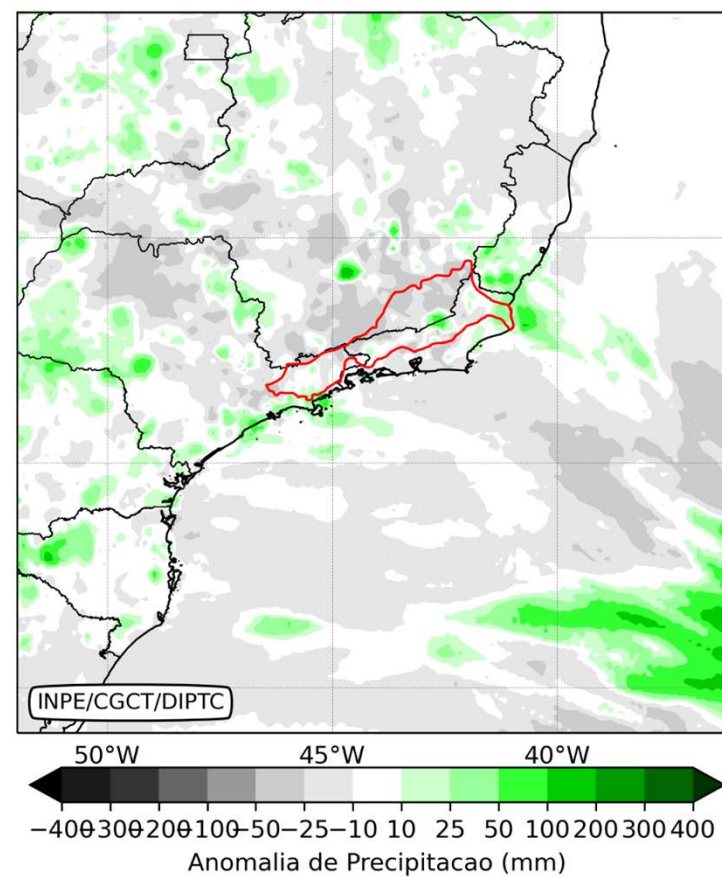
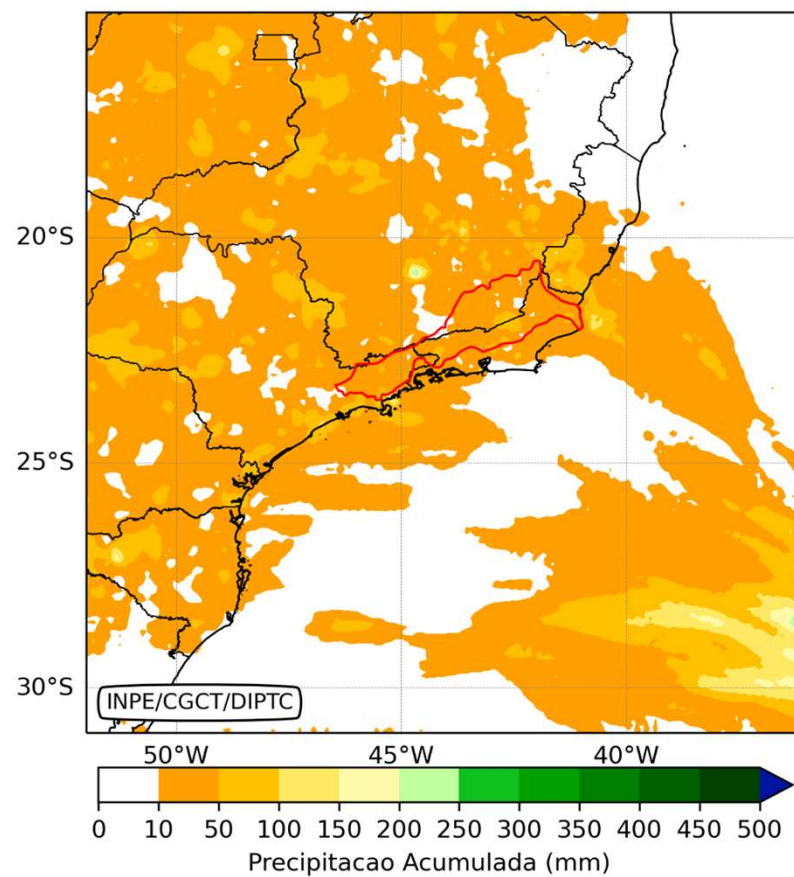
MINISTÉRIO DA
AGRICULTURA E
PECUÁRIA

GOVERNO DO
BRASIL
DO LADO DO POVO BRASILEIRO



PRECIPITAÇÃO E ANOMALIA PARCIAL - DEZEMBRO DE 2025

Parcial - 04/JAN/2026



MINISTÉRIO DA
CIÊNCIA, TECNOLOGIA
E INOVAÇÃO

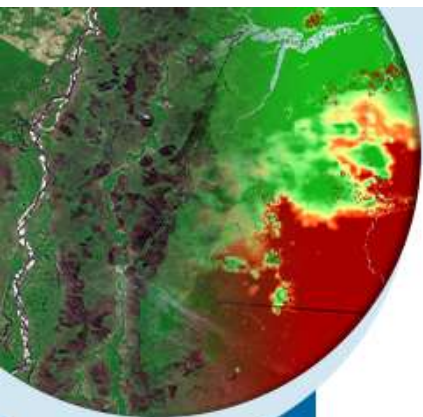
MINISTÉRIO DA
AGRICULTURA E
PECUÁRIA

GOVERNO DO



DO LADO DO POVO BRASILEIRO

SATÉLITE HOJE - 05/01/26

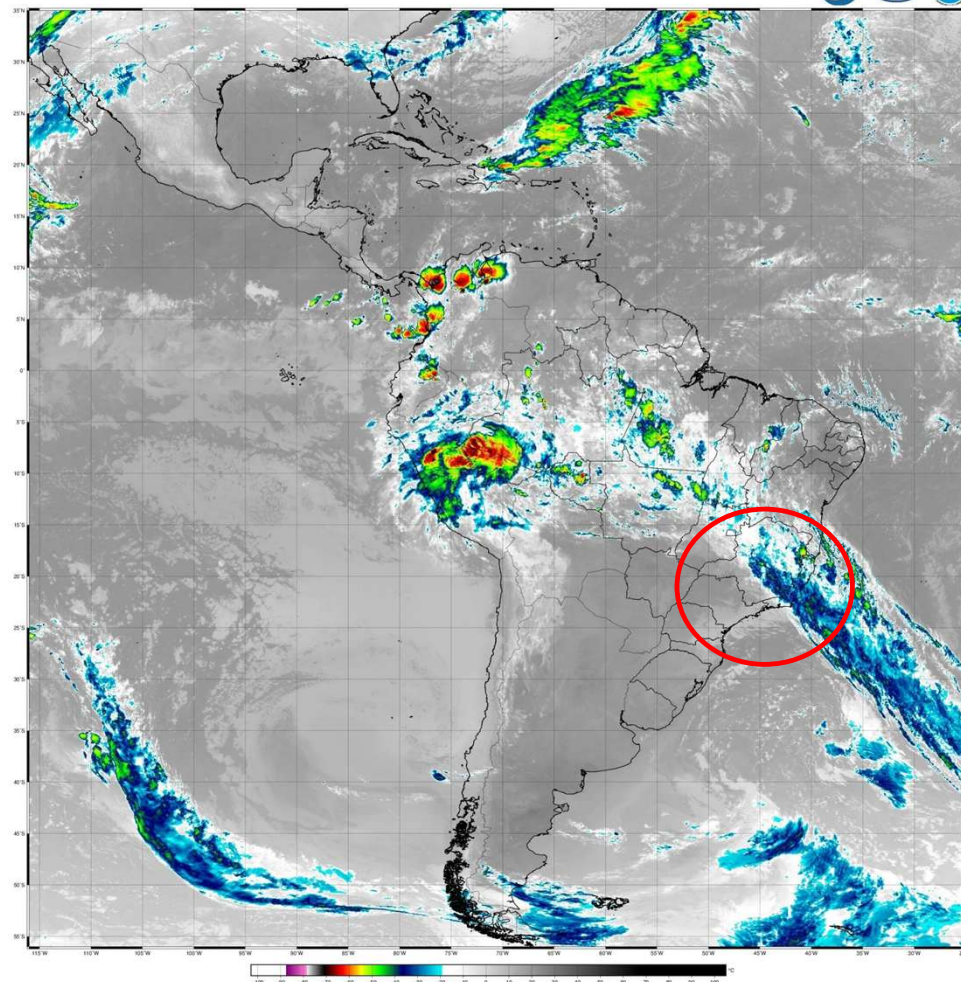


MINISTÉRIO DA
CIÊNCIA, TECNOLOGIA
E INOVAÇÃO

MINISTÉRIO DA
AGRICULTURA E
PECUÁRIA

GOVERNO DO
BRASIL
DO LADO DO POVO BRASILEIRO

GOES19 - CANAL 13 (10.30 microns)
América Latina: 202601051120 - 202601051129 GMT



Previsão para os próximos dias/semanas



MINISTÉRIO DA
CIÊNCIA, TECNOLOGIA
E INOVAÇÃO

MINISTÉRIO DA
AGRICULTURA E
PECUÁRIA

GOVERNO DO
BRASIL
DO LADO DO POVO BRASILEIRO

Previsão para os próximos dias

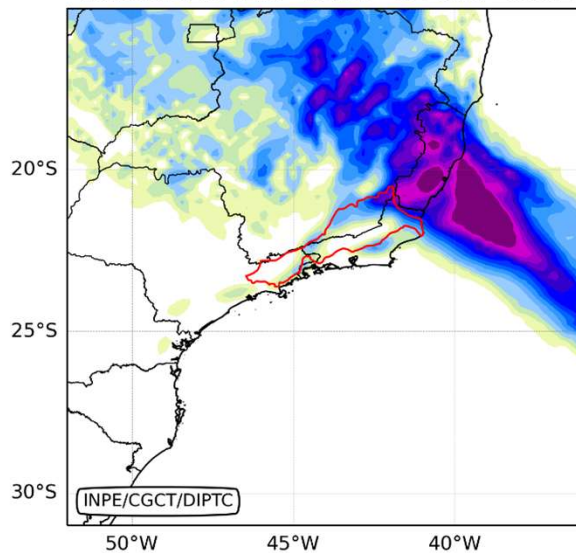
05/01 21h
Segunda-feira

06/01 21h
Terça-feira

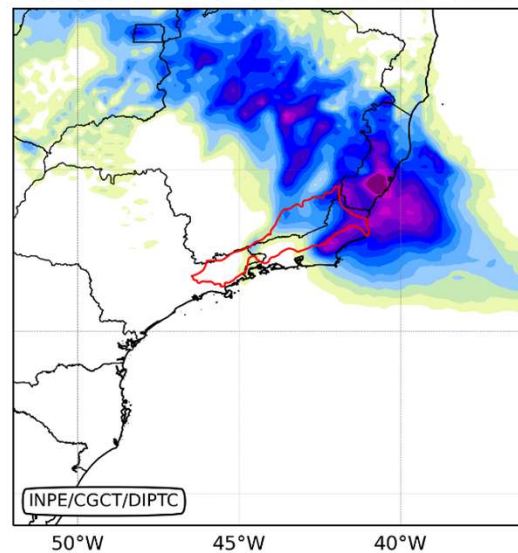
07/01 21h
Quarta-feira

BAM

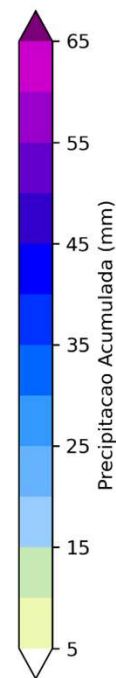
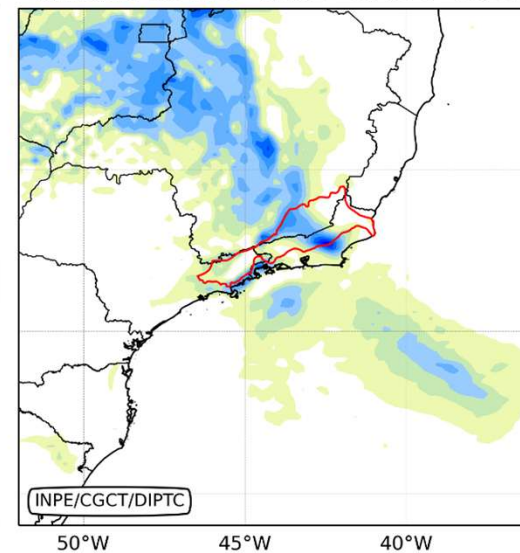
Validade: 00 UTC - 05/01 - 00 UTC - 06/01



Validade: 00 UTC - 06/01 - 00 UTC - 07/01



Validade: 00 UTC - 07/01 - 00 UTC - 08/01



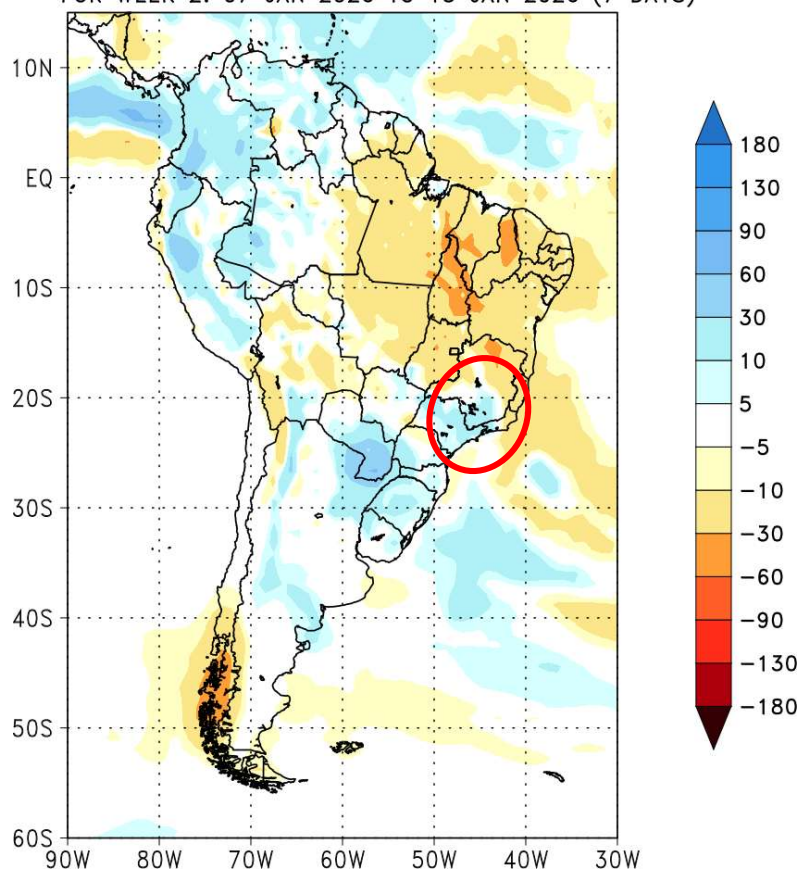
MINISTÉRIO DA
CIÊNCIA, TECNOLOGIA
E INOVAÇÃO

MINISTÉRIO DA
AGRICULTURA E
PECUÁRIA

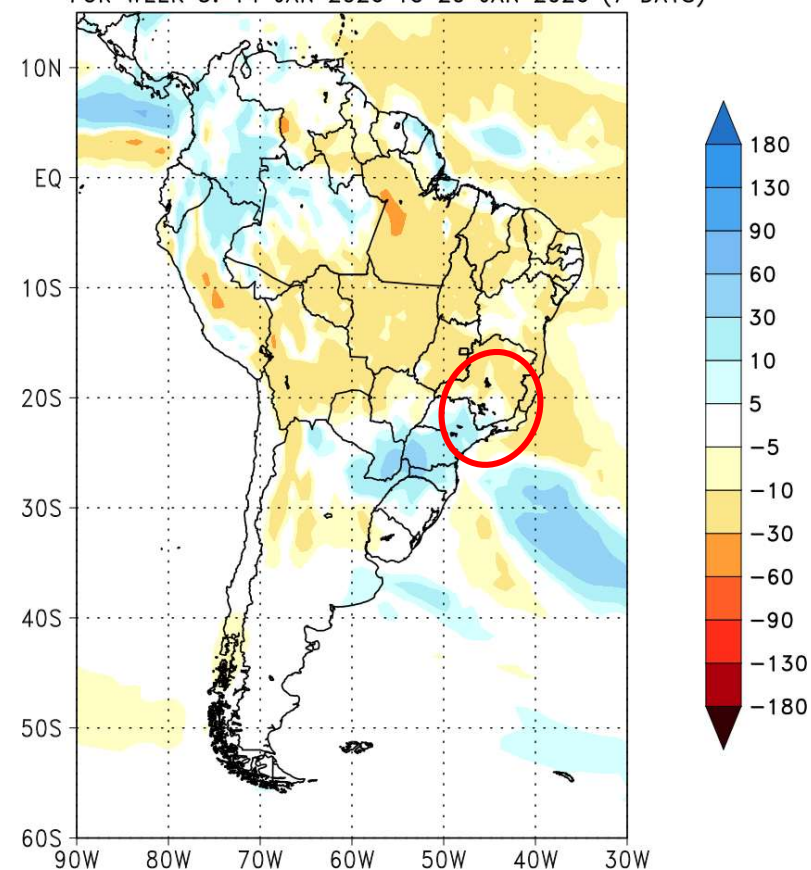
GOVERNO DO
BRASIL
DO LADO DO POVO BRASILEIRO

PREVISÃO SUBSAZONAL DE ANOMALIA DE PRECIPITAÇÃO - MODELO BAM/INPE

CPTEC/INPE (BAM1.2) PRECIPITATION ANOMALY (mm)
FORECAST ISSUED: 31 DEC 2025
FOR WEEK 2: 07 JAN 2026 TO 13 JAN 2026 (7 DAYS)



CPTEC/INPE (BAM1.2) PRECIPITATION ANOMALY (mm)
FORECAST ISSUED: 31 DEC 2025
FOR WEEK 3: 14 JAN 2026 TO 20 JAN 2026 (7 DAYS)

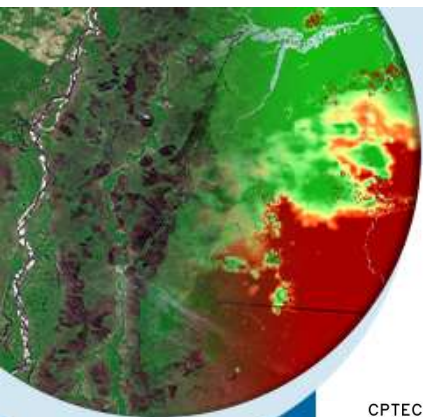


MINISTÉRIO DA
CIÊNCIA, TECNOLOGIA
E INOVAÇÃO

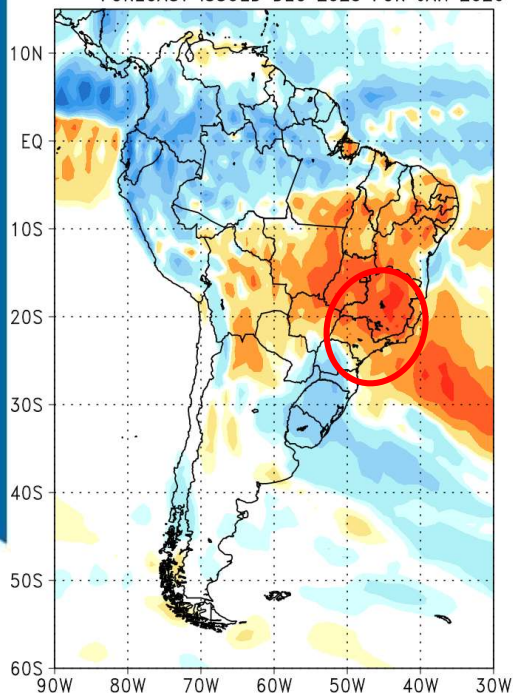
MINISTÉRIO DA
AGRICULTURA E
PECUÁRIA

GOVERNO DO
BRASIL
DO LADO DO POVO BRASILEIRO

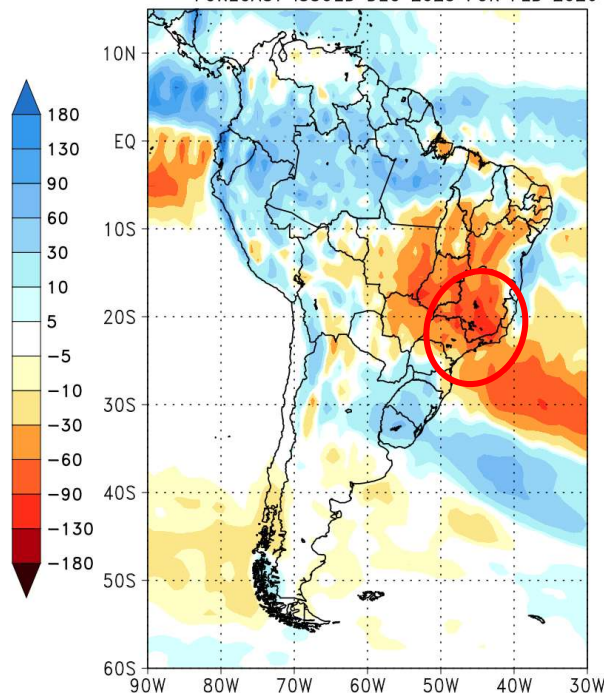
PREVISÃO MENSAL DE ANOMALIA DE PRECIPITAÇÃO - MODELO BAM/INPE



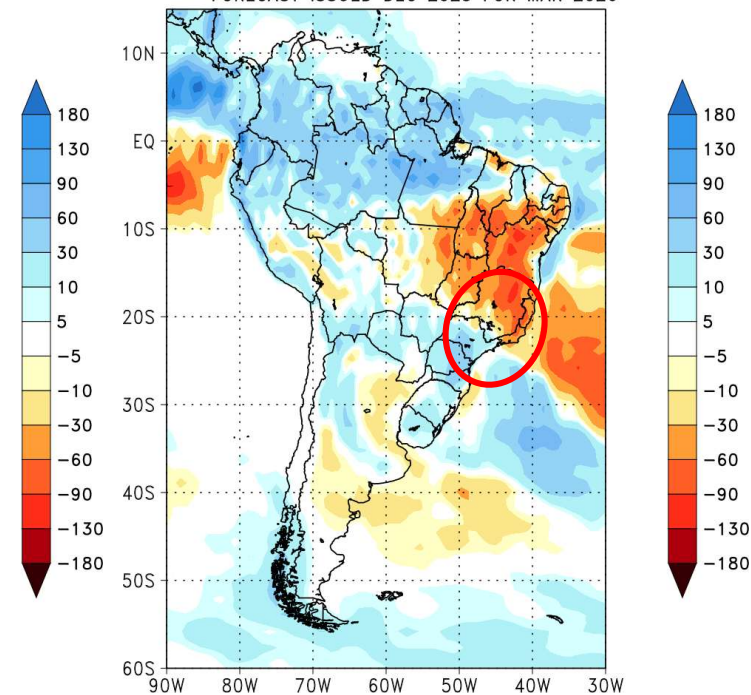
CPTEC/INPE (BAM1.2) PRECIPITATION ANOMALY (mm)
FORECAST ISSUED DEC 2025 FOR JAN 2026



CPTEC/INPE (BAM1.2) PRECIPITATION ANOMALY (mm)
FORECAST ISSUED DEC 2025 FOR FEB 2026



CPTEC/INPE (BAM1.2) PRECIPITATION ANOMALY (mm)
FORECAST ISSUED DEC 2025 FOR MAR 2026

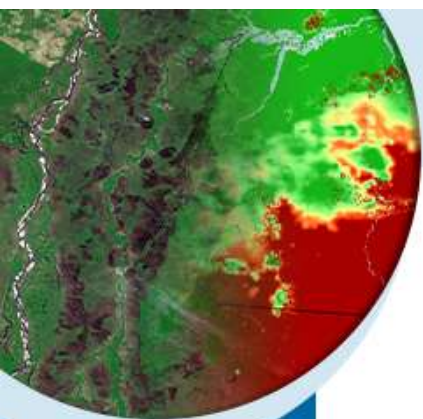


MINISTÉRIO DA
CIÊNCIA, TECNOLOGIA
E INOVAÇÃO

MINISTÉRIO DA
AGRICULTURA E
PECUÁRIA

GOVERNO DO
BRASIL
DO LADO DO POVO BRASILEIRO

PRECIPITAÇÃO E ANOMALIAS

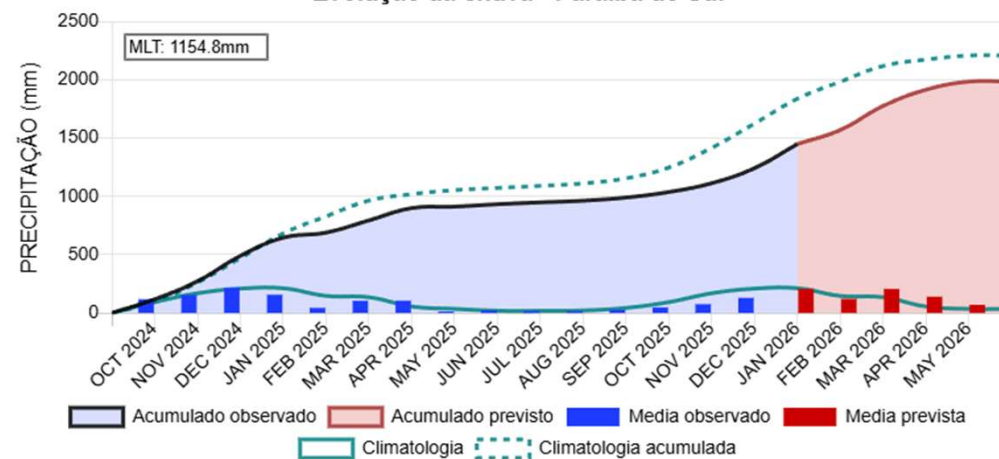


MINISTÉRIO DA
CIÊNCIA, TECNOLOGIA
E INOVAÇÃO

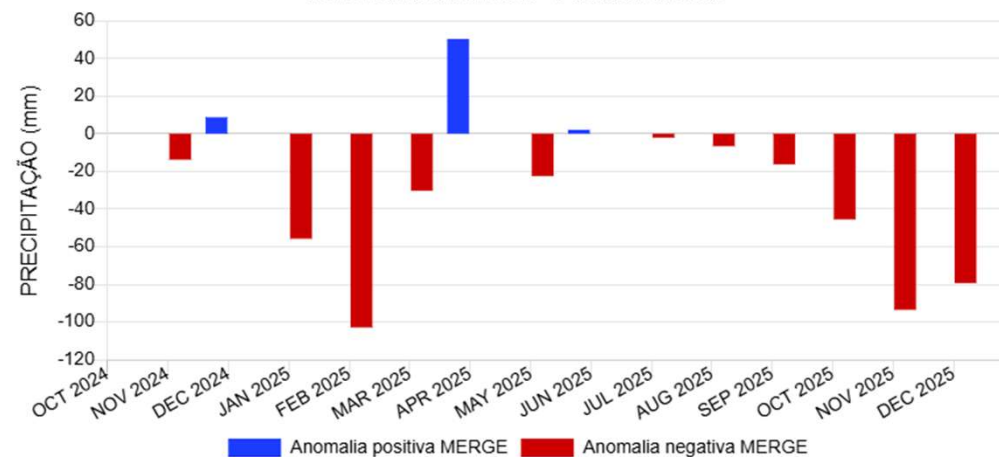
MINISTÉRIO DA
AGRICULTURA E
PECUÁRIA

GOVERNO DO
BRASIL
DO LADO DO POVO BRASILEIRO

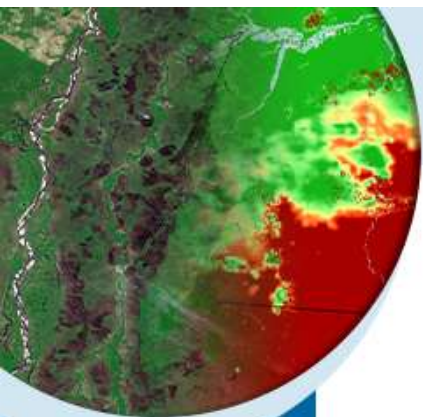
Evolução da chuva - Paraíba do Sul



Anomalia da chuva - Paraíba do Sul



PRECIPITAÇÃO E ANOMALIAS

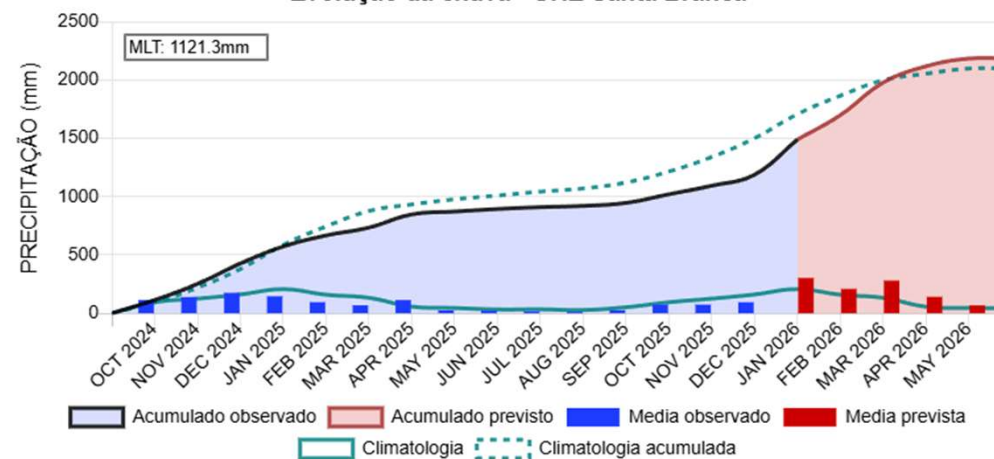


MINISTÉRIO DA
CIÊNCIA, TECNOLOGIA
E INOVAÇÃO

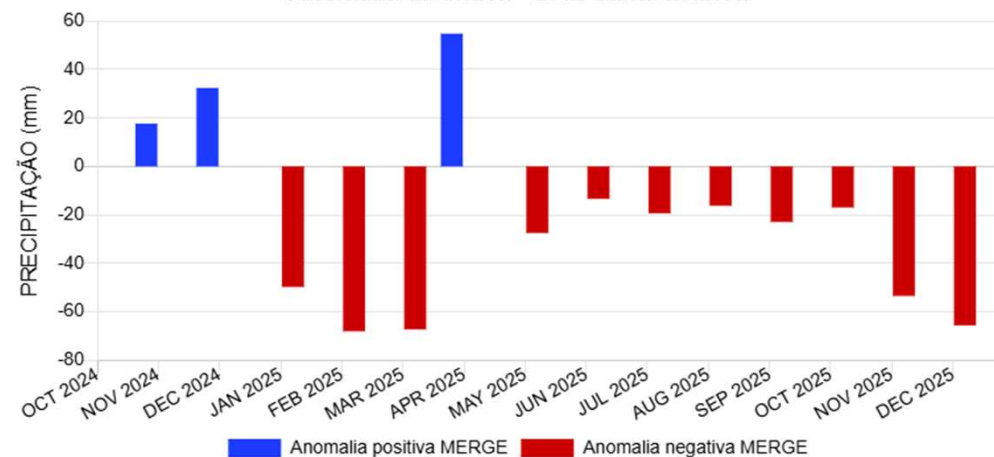
MINISTÉRIO DA
AGRICULTURA E
PECUÁRIA

GOVERNO DO
BRASIL
DO LADO DO POVO BRASILEIRO

Evolução da chuva - UHE Santa Branca



Anomalia da chuva - UHE Santa Branca



3. PREVISÃO CLIMÁTICA SAZONAL



MINISTÉRIO DA
CIÊNCIA, TECNOLOGIA
E INOVAÇÃO

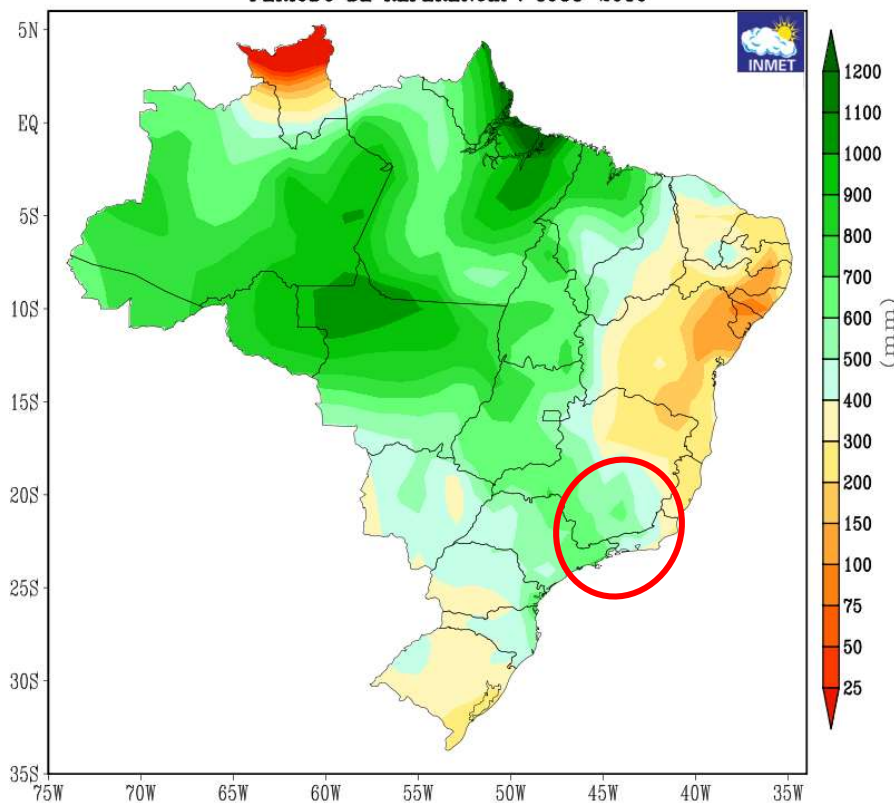
MINISTÉRIO DA
AGRICULTURA E
PECUÁRIA

GOVERNO DO
BRASIL
DO LADO DO POVO BRASILEIRO

CLIMATOLOGIA (1981-2010) PARA O TRIMESTRE DEZ-JAN-FEV

Precipitação

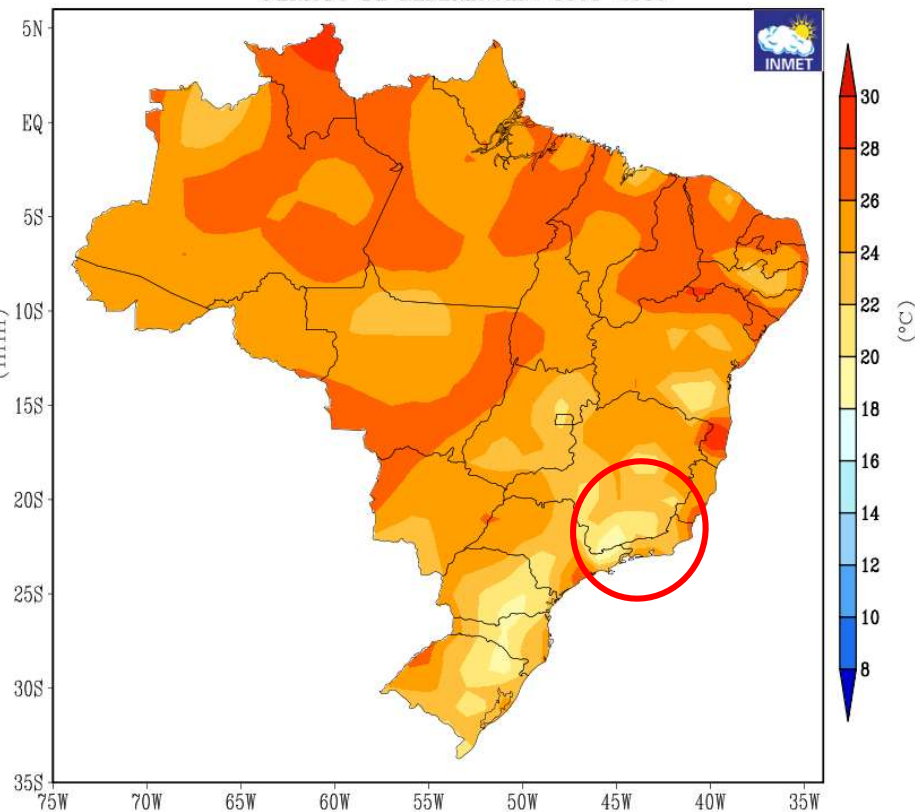
LIMITE INFERIOR DA FAIXA NORMAL DE PRECIPITAÇÃO (PERCENTIL 33%)
TRIMESTRE JANEIRO-FEVEREIRO-MARÇO
PERÍODO DE REFERÊNCIA : 1981-2010



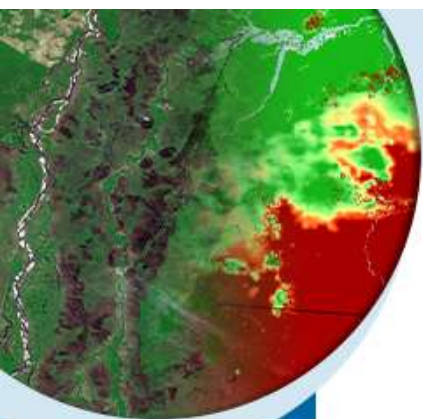
Precipitação entre 500 e 700 mm

Temperatura

LIMITE INFERIOR DA FAIXA NORMAL DE TEMPERATURA MÉDIA (PERCENTIL 33%)
TRIMESTRE JANEIRO-FEVEREIRO-MARÇO
PERÍODO DE REFERÊNCIA : 1981-2010



Temperatura Média entre 20 e 24°C



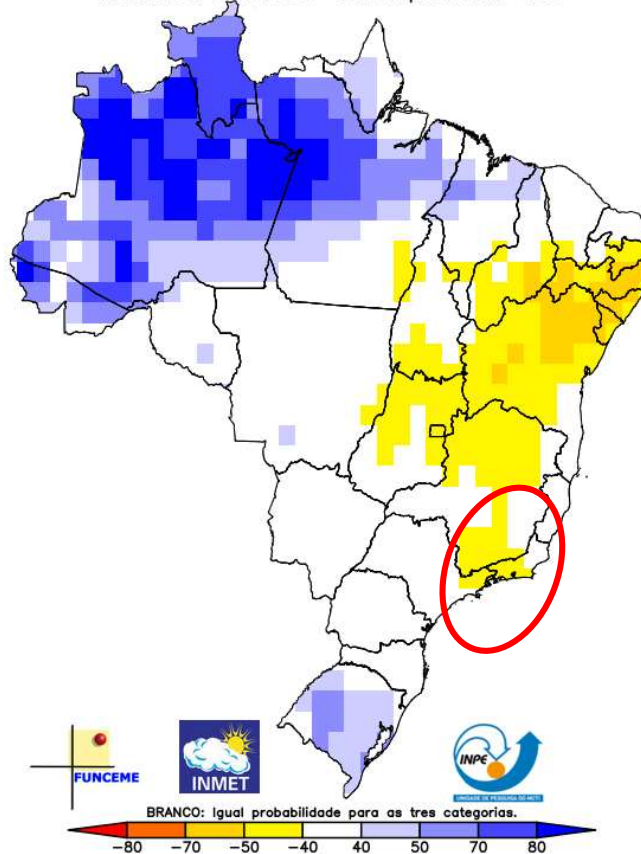
MINISTÉRIO DA
CIÊNCIA, TECNOLOGIA
E INOVAÇÃO

MINISTÉRIO DA
AGRICULTURA E
PECUÁRIA

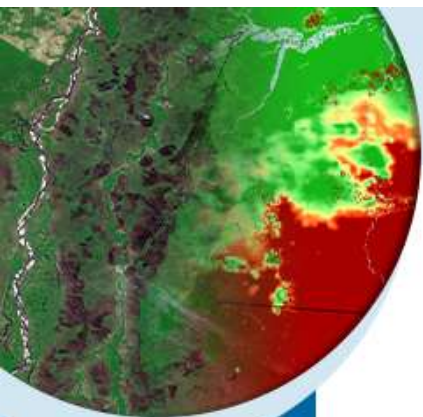
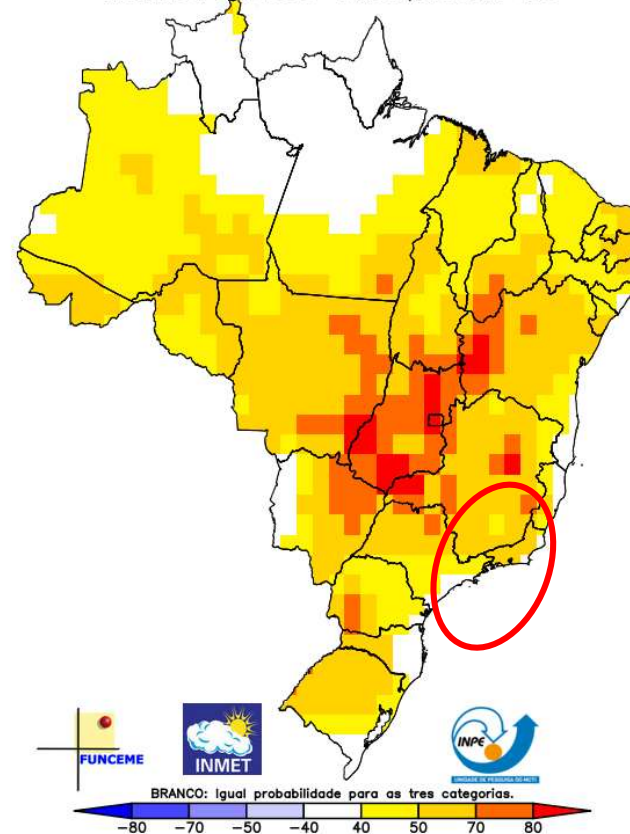
GOVERNO DO
BRASIL
DO LADO DO POVO BRASILEIRO

PREVISÃO EM CONJUNTO PARA O TRIMESTRE DEZ-JAN-FEV 2025/2026

Multi-modelo CPTEC/INMET/FUNCEME
Probab. tercil mais provavel: Precip. (%)
Produzida: Dez 2025 Valida para JFM 2026



Multi-modelo CPTEC/INMET/FUNCEME
Probab. tercil mais provavel: Temp. 2m (%)
Produzida: Dez 2025 Valida para JFM 2026



MINISTÉRIO DA
CIÊNCIA, TECNOLOGIA
E INOVAÇÃO

MINISTÉRIO DA
AGRICULTURA E
PECUÁRIA

GOVERNO DO
BRASIL

DO LADO DO POVO BRASILEIRO



Obrigado pela atenção!

danielson.neves@inpe.br



MINISTÉRIO DA
CIÊNCIA, TECNOLOGIA
E INOVAÇÃO

MINISTÉRIO DA
AGRICULTURA E
PECUÁRIA

GOVERNO DO
BRASIL
DO LADO DO POVO BRASILEIRO