

3ª Reunião de Avaliação das Condições Hidrometeorológicas da Bacia Alto Paraguai (Pantanal)

Diogo Arsego
Meteorologista-INPE



MINISTÉRIO DA
CIÊNCIA, TECNOLOGIA
E INOVAÇÃO

MINISTÉRIO DA
AGRICULTURA E
PECUÁRIA

GOVERNO DO
BRASIL
DO LADO DO POVO BRASILEIRO

04 de setembro de 2025.

1.Diagnóstico

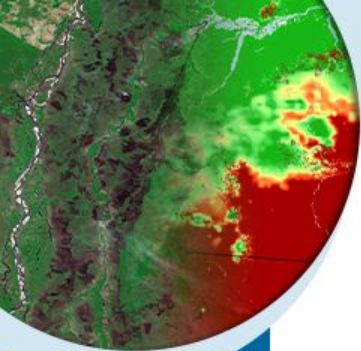


MINISTÉRIO DA
CIÊNCIA, TECNOLOGIA
E INOVAÇÃO

MINISTÉRIO DA
AGRICULTURA E
PECUÁRIA

GOVERNO DO
BRASIL
DO LADO DO POVO BRASILEIRO

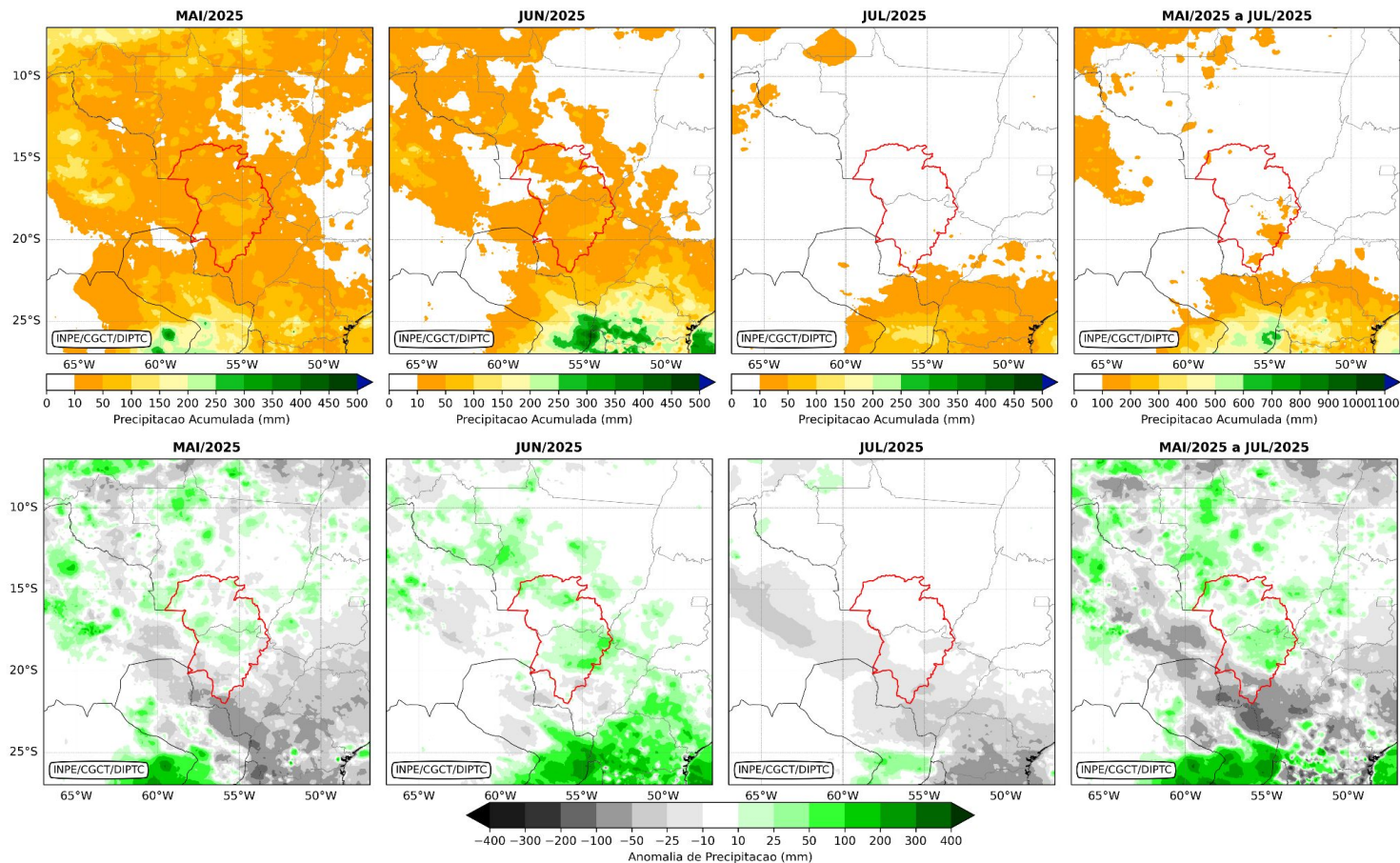
PRECIPITAÇÃO E ANOMALIA TRIMESTRAL



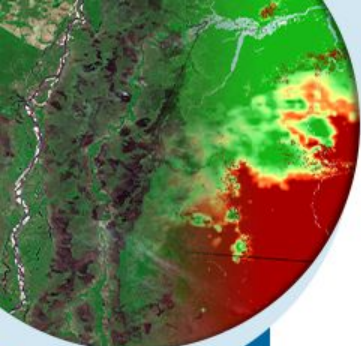
MINISTÉRIO DA
CIÊNCIA, TECNOLOGIA
E INOVAÇÃO

MINISTÉRIO DA
AGRICULTURA E
PECUÁRIA

GOVERNO DO



PRECIPITAÇÃO E ANOMALIAS - ESTAÇÃO CHUVOSA

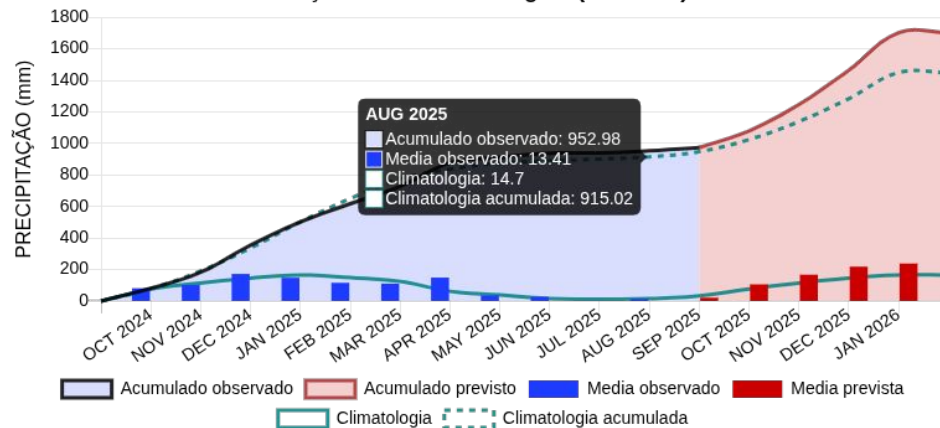


MINISTÉRIO DA
CIÊNCIA, TECNOLOGIA
E INOVAÇÃO

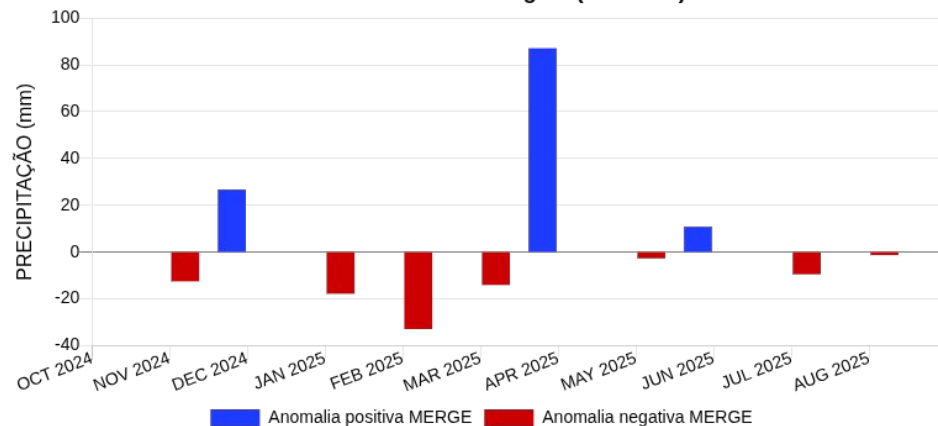
MINISTÉRIO DA
AGRICULTURA E
PECUÁRIA

GOVERNO DO
BRASIL
DO LADO DO POVO BRASILEIRO

Evolução da chuva - Paraguai (Pantanal) Br

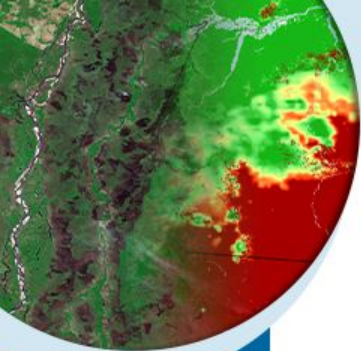
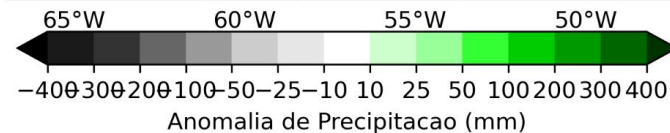
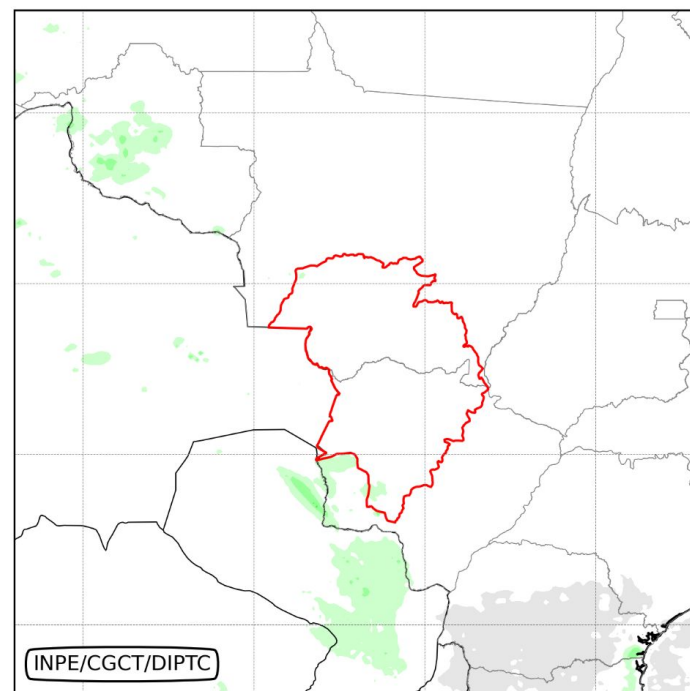
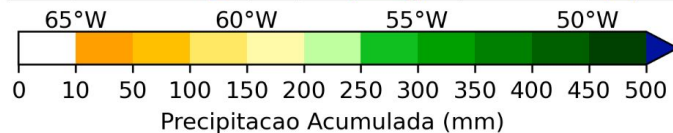
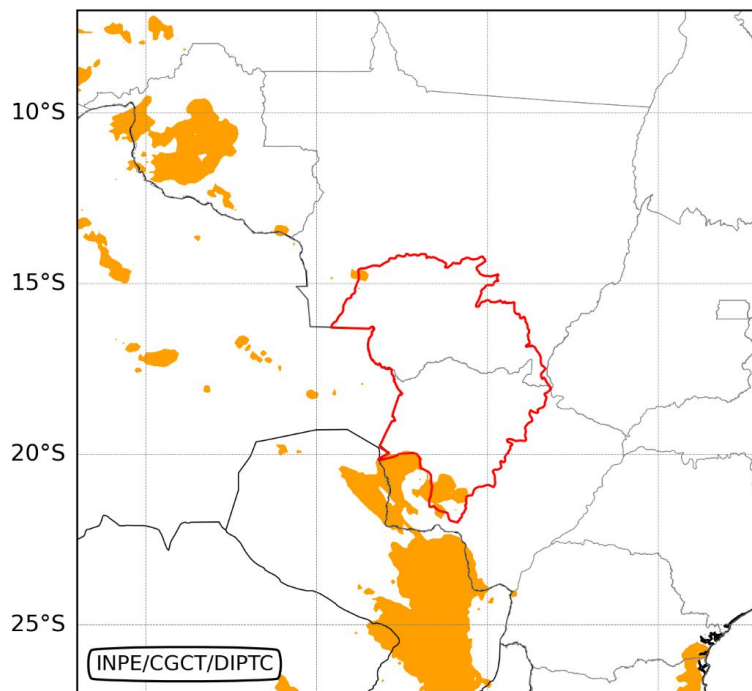


Anomalia da chuva - Paraguai (Pantanal) Br



PRECIPITAÇÃO E ANOMALIA PARCIAL - SETEMBRO DE 2025

Parcial - 03/SET/2025

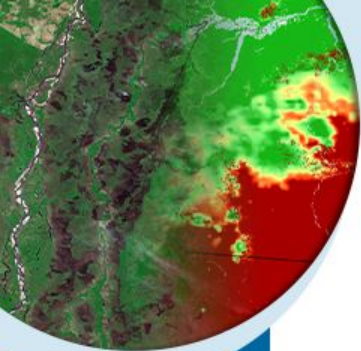


MINISTÉRIO DA
CIÊNCIA, TECNOLOGIA
E INOVAÇÃO

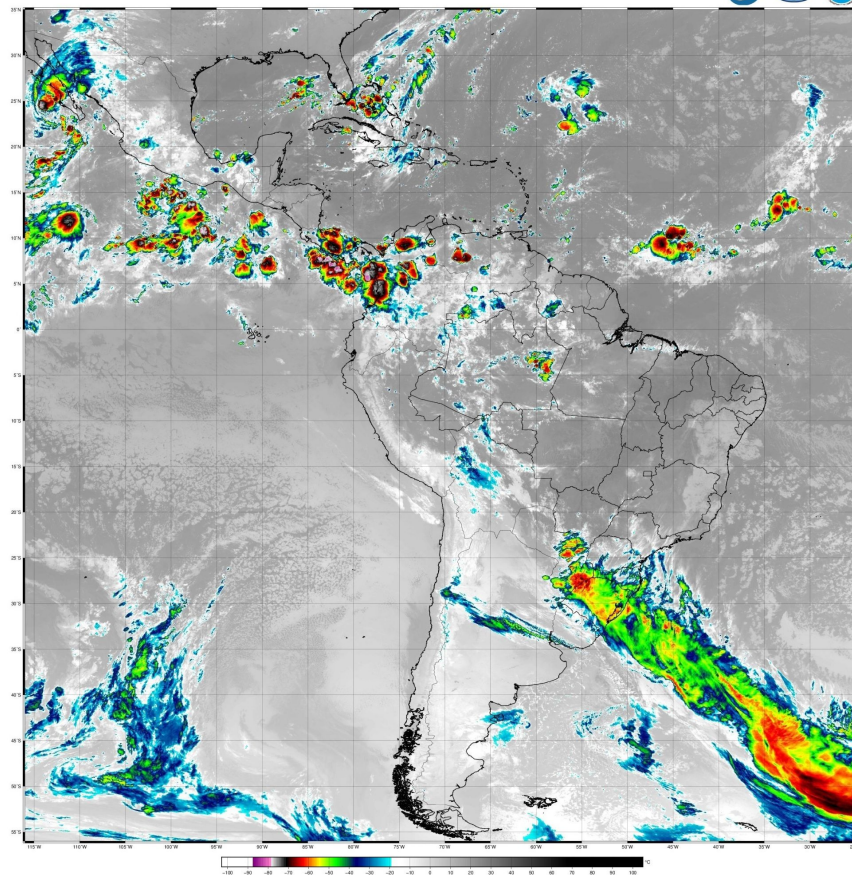
MINISTÉRIO DA
AGRICULTURA E
PECUÁRIA

GOVERNO DO
BRASIL
DO LADO DO POVO BRASILEIRO

SATÉLITE HOJE - 04/09/25



GOES19 - CANAL_13 (10.30 microns)
América Latina: 202509041110 - 202509041119 GMT



MINISTÉRIO DA
CIÊNCIA, TECNOLOGIA
E INOVAÇÃO

MINISTÉRIO DA
AGRICULTURA E
PECUÁRIA

GOVERNO DO

BRASIL
DO LADO DO POVO BRASILEIRO

Previsão para os próximos dias/semanas



MINISTÉRIO DA
CIÊNCIA, TECNOLOGIA
E INOVAÇÃO

MINISTÉRIO DA
AGRICULTURA E
PECUÁRIA

GOVERNO DO
BRASIL
DO LADO DO POVO BRASILEIRO

Previsão para os próximos dias

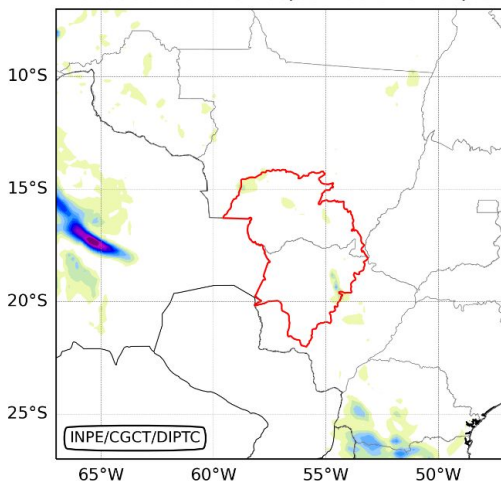
05/09 21h
Sexta-feira

06/09 21h
Sábado

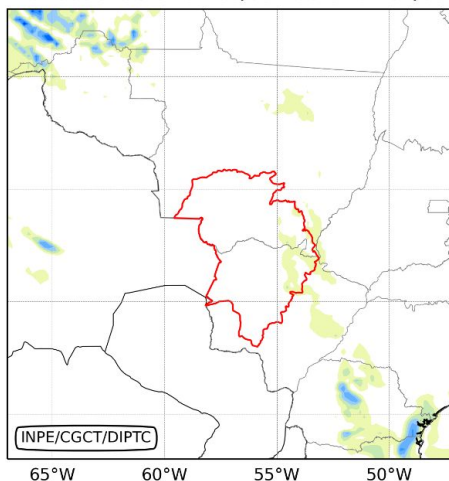
07/09 21h
Domingo

BAM

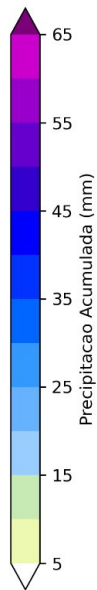
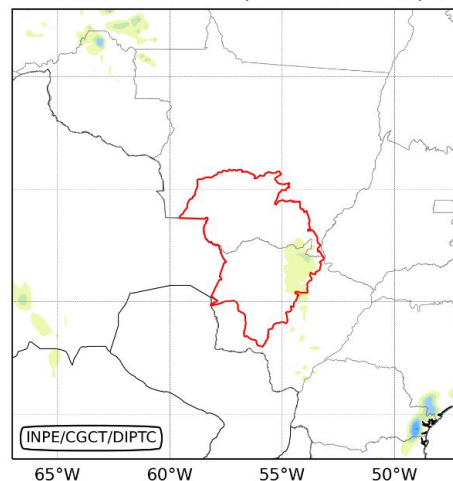
Validade: 00 UTC - 05/09 - 00 UTC - 06/09



Validade: 00 UTC - 06/09 - 00 UTC - 07/09



Validade: 00 UTC - 07/09 - 00 UTC - 08/09



MINISTÉRIO DA
CIÊNCIA, TECNOLOGIA
E INOVAÇÃO

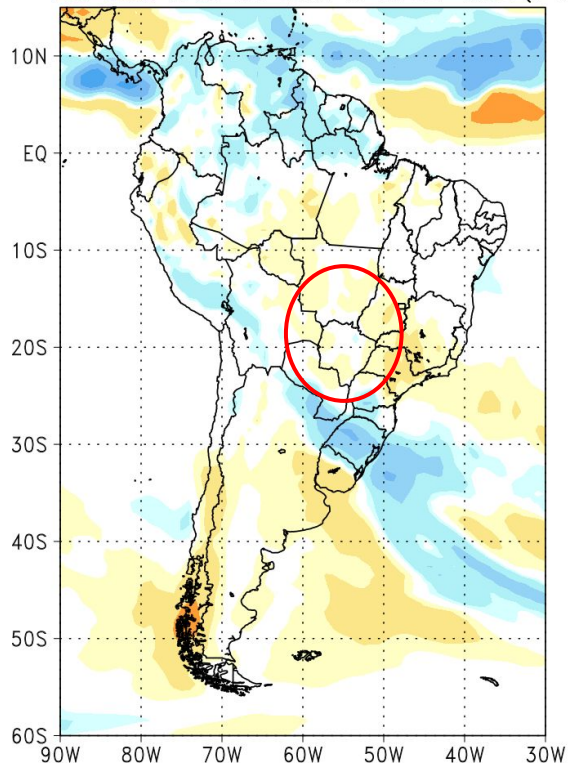
MINISTÉRIO DA
AGRICULTURA E
PECUÁRIA

GOVERNO DO

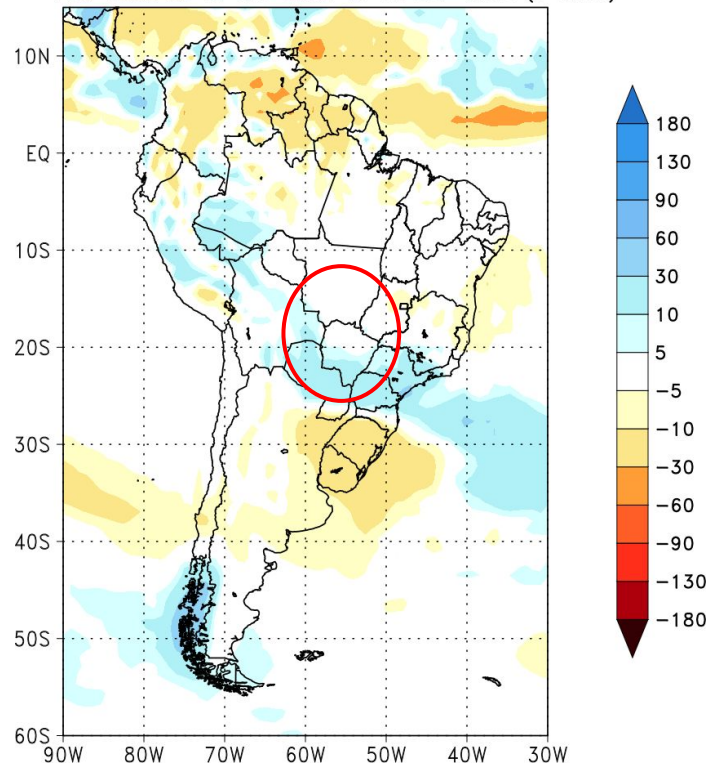
BRASIL
DO LADO DO POVO BRASILEIRO

PREVISÃO SUBSAZONAL DE ANOMALIA DE PRECIPITAÇÃO - MODELO BAM/INPE

CPTEC/INPE (BAM1.2) PRECIPITATION ANOMALY (mm)
FORECAST ISSUED: 03 SEP 2025
FOR WEEK 1: 03 SEP 2025 TO 09 SEP 2025 (7 DAYS)



CPTEC/INPE (BAM1.2) PRECIPITATION ANOMALY (mm)
FORECAST ISSUED: 03 SEP 2025
FOR WEEK 2: 10 SEP 2025 TO 16 SEP 2025 (7 DAYS)



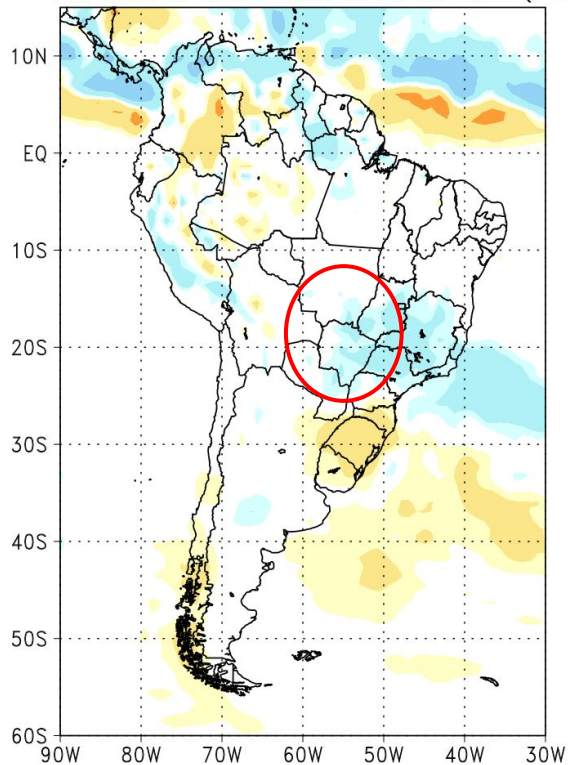
MINISTÉRIO DA
CIÊNCIA, TECNOLOGIA
E INOVAÇÃO

MINISTÉRIO DA
AGRICULTURA E
PECUÁRIA

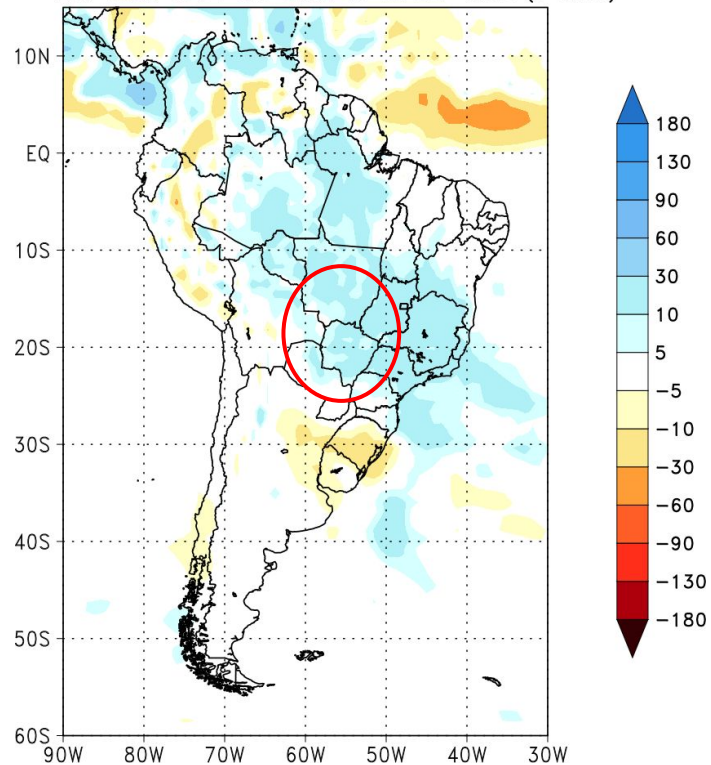
GOVERNO DO
BRASIL
DO LADO DO POVO BRASILEIRO

PREVISÃO SUBSAZONAL DE ANOMALIA DE PRECIPITAÇÃO - MODELO BAM/INPE

CPTEC/INPE (BAM1.2) PRECIPITATION ANOMALY (mm)
FORECAST ISSUED: 03 SEP 2025
FOR WEEK 3: 17 SEP 2025 TO 23 SEP 2025 (7 DAYS)



CPTEC/INPE (BAM1.2) PRECIPITATION ANOMALY (mm)
FORECAST ISSUED: 03 SEP 2025
FOR WEEK 4: 24 SEP 2025 TO 30 SEP 2025 (7 DAYS)



MINISTÉRIO DA
CIÊNCIA, TECNOLOGIA
E INOVAÇÃO

MINISTÉRIO DA
AGRICULTURA E
PECUÁRIA

GOVERNO DO

BRASIL
DO LADO DO POVO BRASILEIRO

3. PREVISÃO CLIMÁTICA SAZONAL



MINISTÉRIO DA
CIÊNCIA, TECNOLOGIA
E INOVAÇÃO

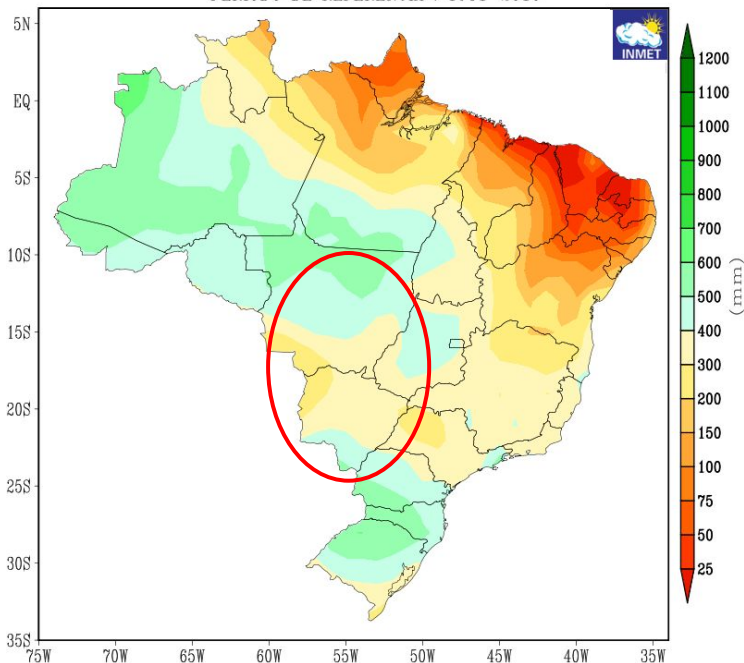
MINISTÉRIO DA
AGRICULTURA E
PECUÁRIA

GOVERNO DO
BRASIL
DO LADO DO POVO BRASILEIRO

CLIMATOLOGIA (1981-2010) PARA O TRIMESTRE SET-OUT-NOV

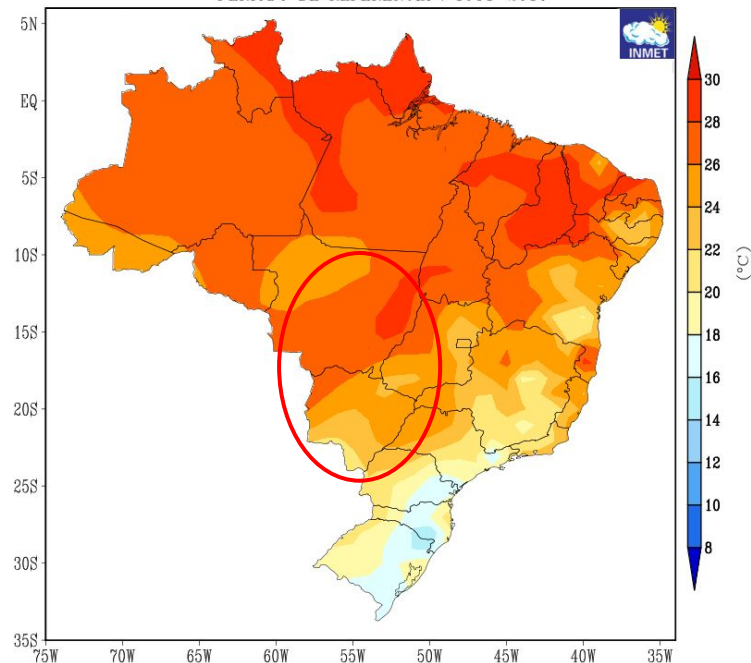
Precipitação

NORMAL CLIMATOLÓGICA DA PRECIPITAÇÃO
TRIMESTRE SETEMBRO-OUTUBRO-NOVEMBRO
PERÍODO DE REFERÊNCIA : 1981-2010



Temperatura

NORMAL CLIMATOLÓGICA DA TEMPERATURA MÉDIA
TRIMESTRE SETEMBRO-OUTUBRO-NOVEMBRO
PERÍODO DE REFERÊNCIA : 1981-2010



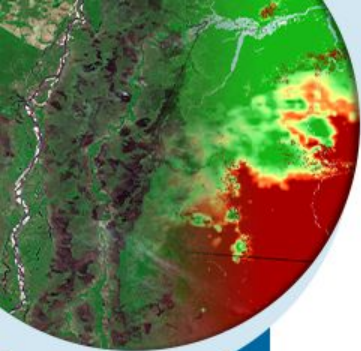
MINISTÉRIO DA
CIÊNCIA, TECNOLOGIA
E INOVAÇÃO

MINISTÉRIO DA
AGRICULTURA E
PECUÁRIA

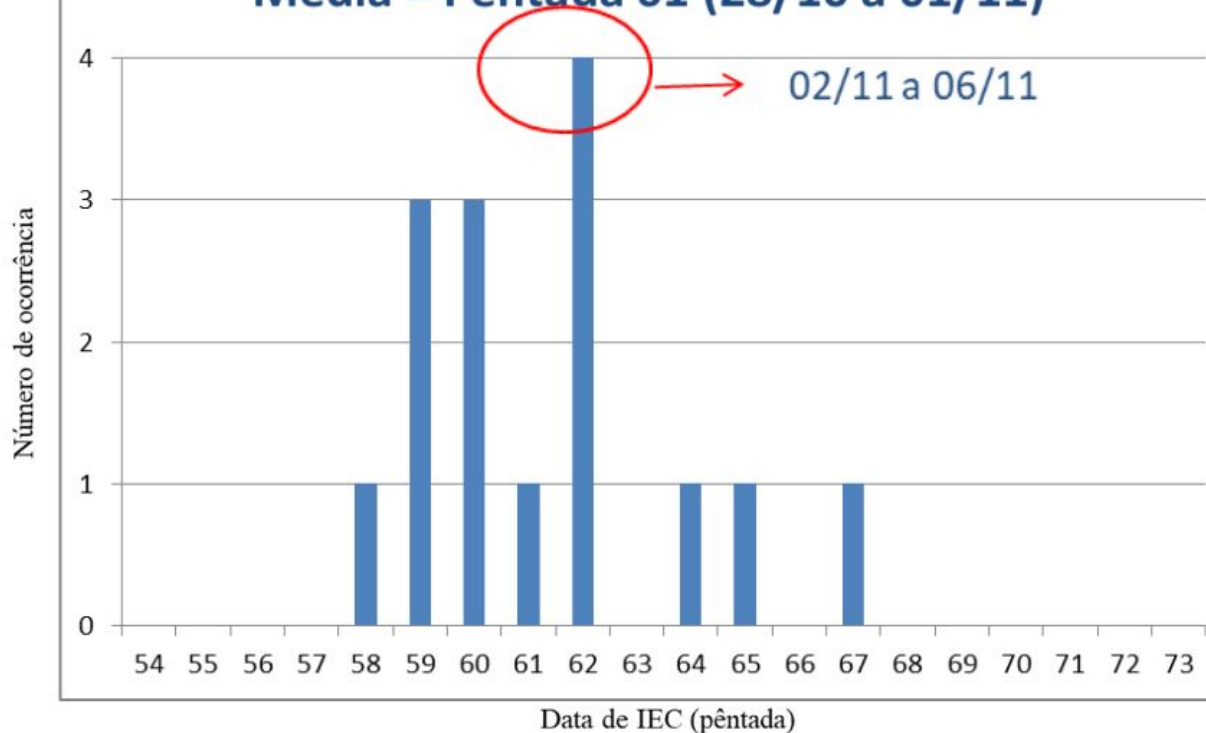
GOVERNO DO

BRASIL
DO LADO DO POVO BRASILEIRO

INÍCIO DA ESTAÇÃO CHUVOSA



Índice Estação Chuvosa- Agosto 2025 Média = Pentada 61 (28/10 a 01/11)



MINISTÉRIO DA
CIÊNCIA, TECNOLOGIA
E INOVAÇÃO

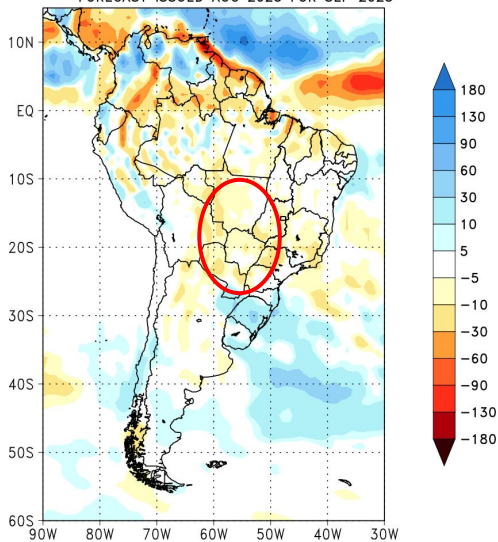
MINISTÉRIO DA
AGRICULTURA E
PECUÁRIA

GOVERNO DO
BRASIL
DO LADO DO POVO BRASILEIRO

PREVISÃO MENSAL - MODELO BAM/INPE SET, OUT E NOV/25 - PRECIPITAÇÃO

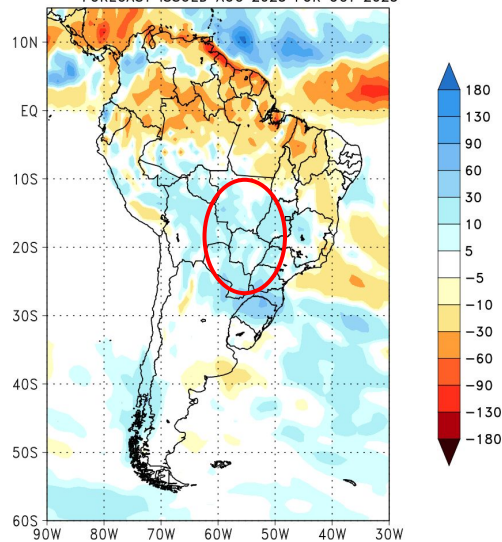
SETEMBRO/25

CPTEC/INPE (BAM1.2) PRECIPITATION ANOMALY (mm)
FORECAST ISSUED AUG 2025 FOR SEP 2025



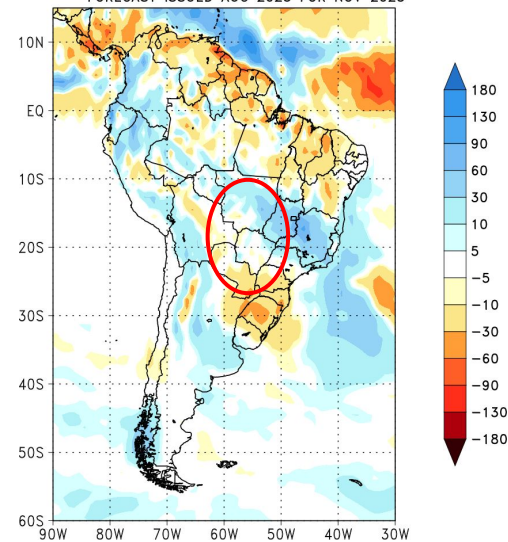
OUTUBRO/25

CPTEC/INPE (BAM1.2) PRECIPITATION ANOMALY (mm)
FORECAST ISSUED AUG 2025 FOR OCT 2025



NOVEMBRO/25

CPTEC/INPE (BAM1.2) PRECIPITATION ANOMALY (mm)
FORECAST ISSUED AUG 2025 FOR NOV 2025



MINISTÉRIO DA
CIÊNCIA, TECNOLOGIA
E INOVAÇÃO

MINISTÉRIO DA
AGRICULTURA E
PECUÁRIA

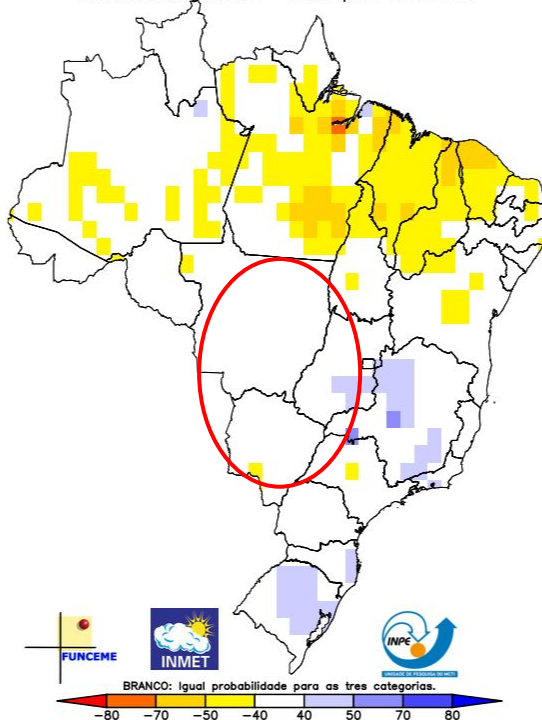
GOVERNO DO

BRASIL
DO LADO DO POVO BRASILEIRO

PREVISÃO EM CONJUNTO PARA O TRIMESTRE SET-OUT-NOV/25

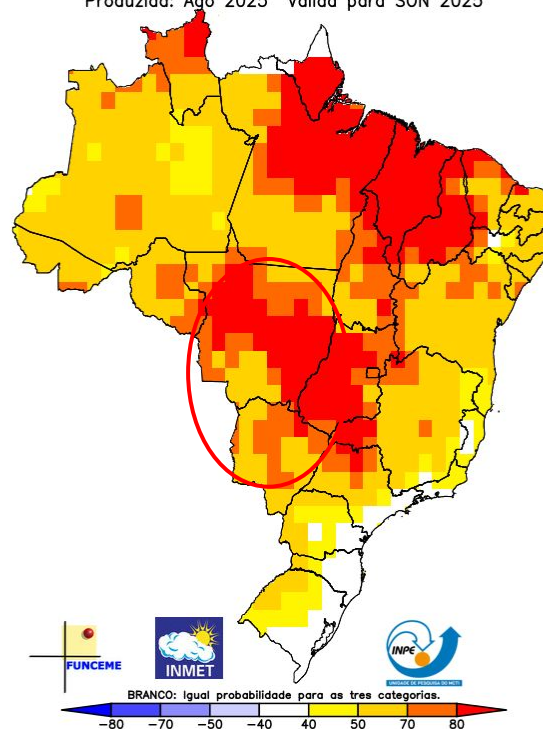
Precipitação

Multi-modelo CPTEC/INMET/FUNCEME
Probab. tercil mais provavel: Precip. (%)
Produzida: Ago 2025 Valida para SON 2025



Temperatura

Multi-modelo CPTEC/INMET/FUNCEME
Probab. tercil mais provavel: Temp. 2m (%)
Produzida: Ago 2025 Valida para SON 2025

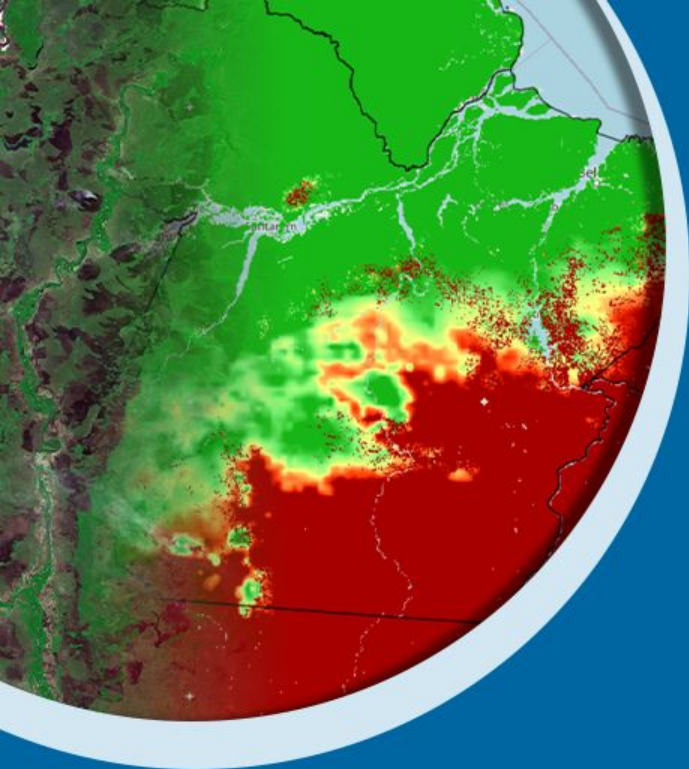


MINISTÉRIO DA
CIÊNCIA, TECNOLOGIA
E INOVAÇÃO

MINISTÉRIO DA
AGRICULTURA E
PECUÁRIA

GOVERNO DO

BRASIL
DO LADO DO POVO BRASILEIRO



Obrigado pela atenção!

diogo.arsego@inpe.br



MINISTÉRIO DA
CIÊNCIA, TECNOLOGIA
E INOVAÇÃO

MINISTÉRIO DA
AGRICULTURA E
PECUÁRIA

GOVERNO DO
BRASIL
DO LADO DO POVO BRASILEIRO