

7ª Reunião da Sala de Crise da Bacia do Alto Paraguai (Pantanal)

Caroline Vidal
Meteorologista-INPE



08 de novembro de 2024.

MINISTÉRIO DA
CIÊNCIA, TECNOLOGIA
E INOVAÇÃO

MINISTÉRIO DA
AGRICULTURA E
PECUÁRIA



1.Diagnóstico



MINISTÉRIO DA
CIÊNCIA, TECNOLOGIA
E INOVAÇÃO

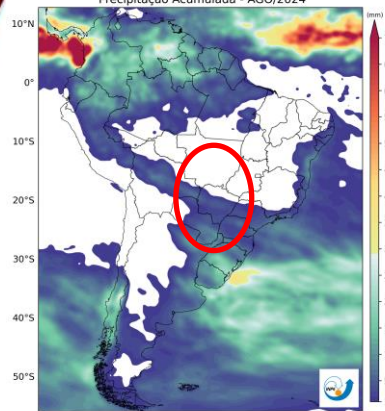
MINISTÉRIO DA
AGRICULTURA E
PECUÁRIA



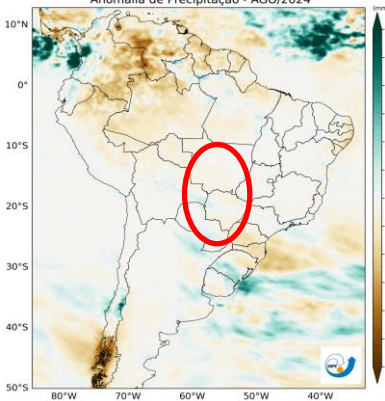
ACUMULADO AGOSTO, SETEMBRO E OUTUBRO DE 2024 - PRECIPITAÇÃO

AGO

MERGE
Precipitação Acumulada - AGO/2024

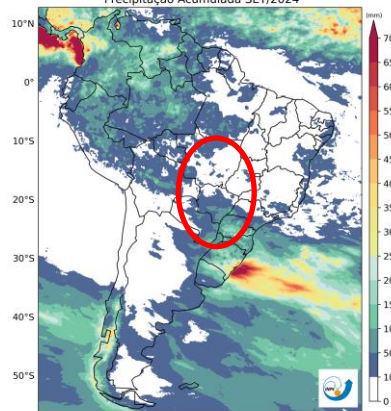


Anomalia de Precipitação - AGO/2024

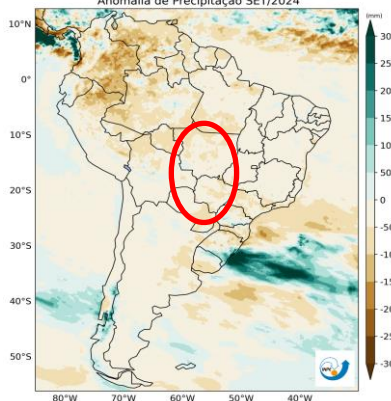


SET

MERGE
Precipitação Acumulada SET/2024

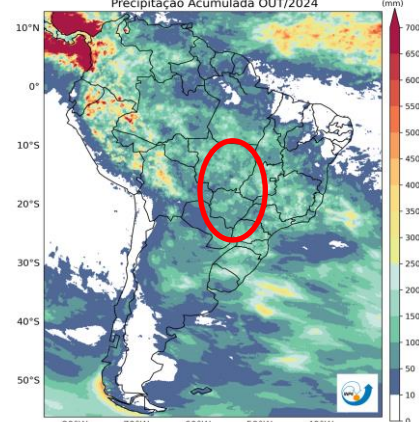


Anomalia de Precipitação SET/2024

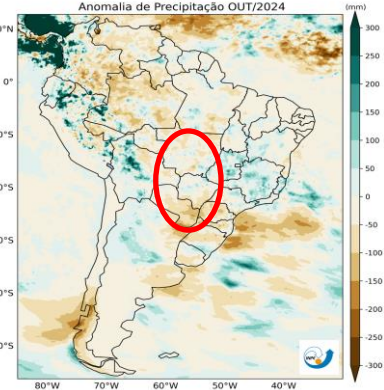


OUT

MERGE
Precipitação Acumulada OUT/2024



Anomalia de Precipitação OUT/2024

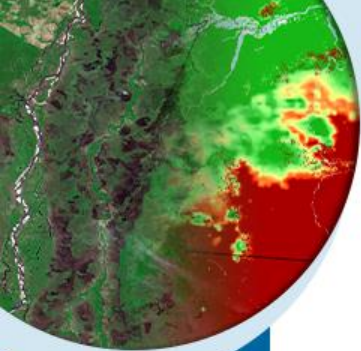


MINISTÉRIO DA
CIÊNCIA, TECNOLOGIA
E INOVAÇÃO

MINISTÉRIO DA
AGRICULTURA E
PECUÁRIA

GOVERNO FEDERAL
BRASIL
UNIÃO E RECONSTRUÇÃO

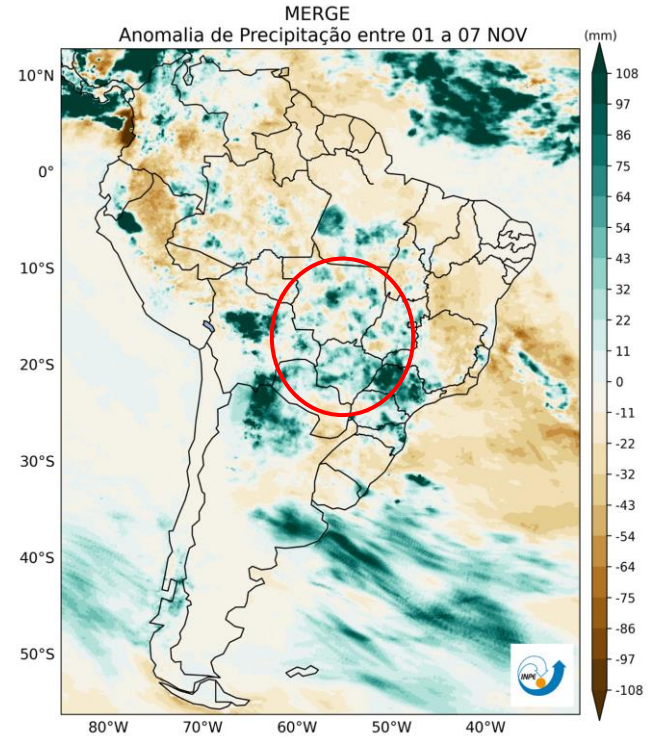
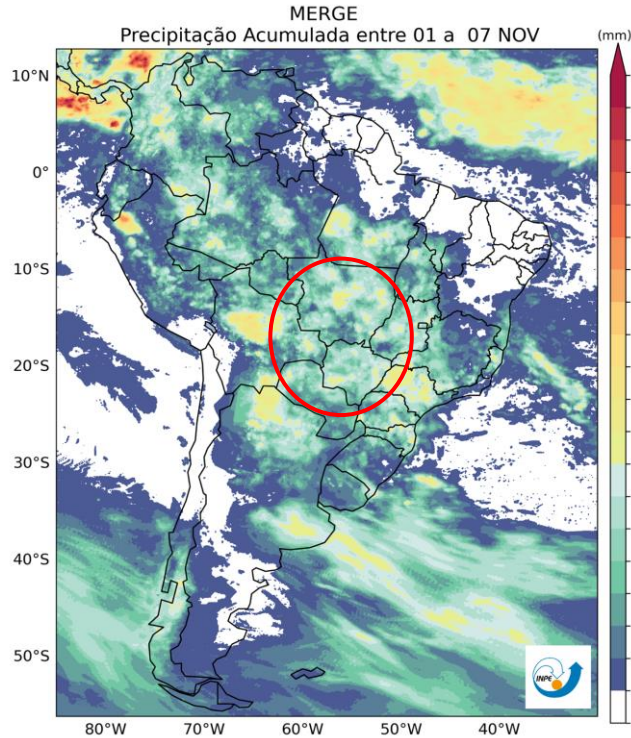
ACUMULADO PRECIPITAÇÃO PARCIAL NOVEMBRO 2024



MINISTÉRIO DA
CIÊNCIA, TECNOLOGIA
E INOVAÇÃO

MINISTÉRIO DA
AGRICULTURA E
PECUÁRIA

GOVERNO FEDERAL
BRASIL
UNIÃO E RECONSTRUÇÃO



Queimadas: Bioma Pantanal

Série histórica do bioma: **Pantanal**

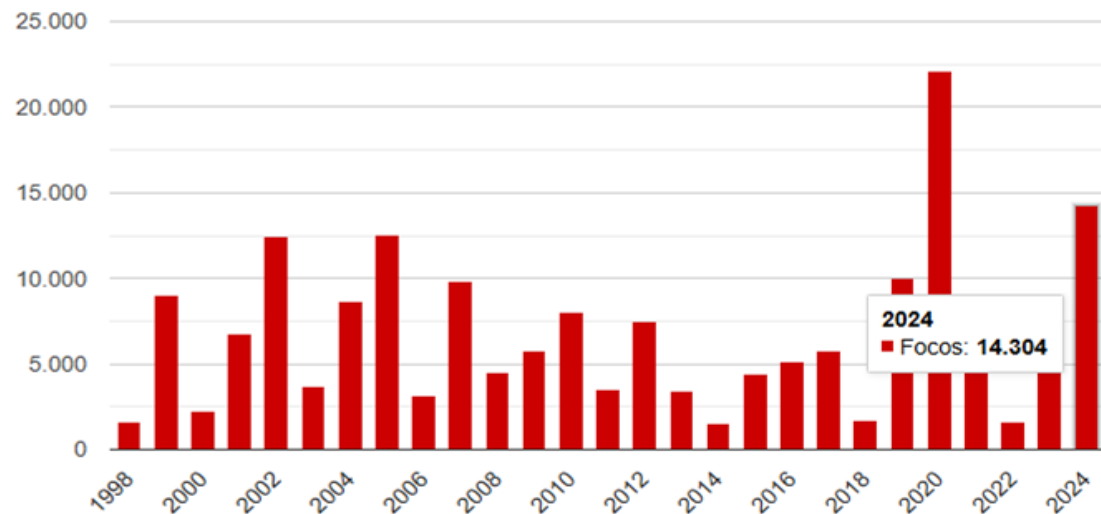


Figura 1 - Série histórica do total de focos ativos detectados pelo satélite de referência, no período de 1998 até 06/Nov.

MINISTÉRIO DA
CIÊNCIA, TECNOLOGIA
E INOVAÇÃO

MINISTÉRIO DA
AGRICULTURA E
PECUÁRIA

GOVERNO FEDERAL
BRASIL
UNIÃO E RECONSTRUÇÃO

Queimadas: Bioma Pantanal

Comparativo mensal do bioma: **Pantanal**

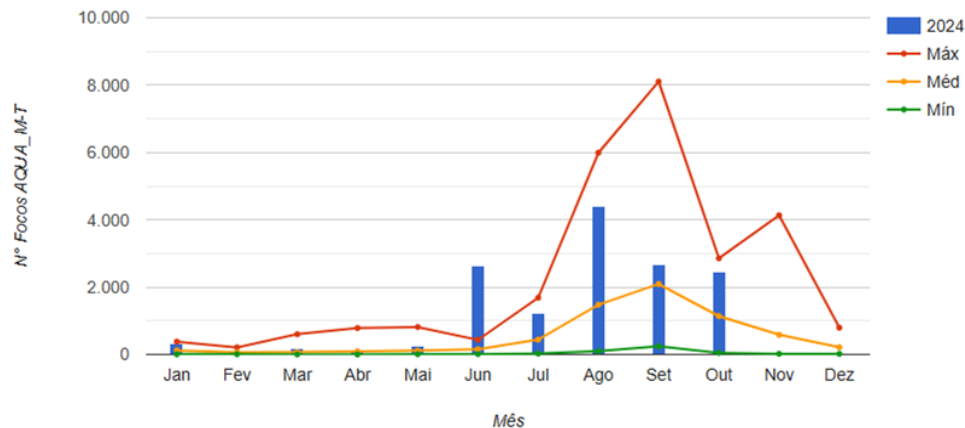


Figura 2 - Comparativo dos dados do ano corrente com os valores máximos, médios e mínimos, no período de 1998 até 06/Nov.

MINISTÉRIO DA
CIÊNCIA, TECNOLOGIA
E INOVAÇÃO

MINISTÉRIO DA
AGRICULTURA E
PECUÁRIA

GOVERNO FEDERAL
BRASIL
UNIÃO E RECONSTRUÇÃO

Jun

■ 2024: **2.639**
■ Máx: **435**
■ Méd: **154**
■ Mín: **12**

Jul

■ 2024: **1.218**
■ Máx: **1.684**
■ Méd: **441**
■ Mín: **25**

Ago

■ 2024: **4.411**
■ Máx: **5.993**
■ Méd: **1.478**
■ Mín: **96**

Set

■ 2024: **2.688**
■ Máx: **8.106**
■ Méd: **2.094**
■ Mín: **242**

Out

■ 2024: **2.437**
■ Máx: **2.856**
■ Méd: **1.139**
■ Mín: **48**

Previsão para os próximos dias

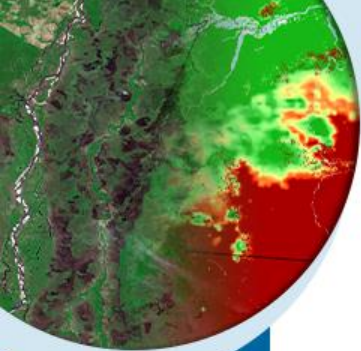


MINISTÉRIO DA
CIÊNCIA, TECNOLOGIA
E INOVAÇÃO

MINISTÉRIO DA
AGRICULTURA E
PECUÁRIA



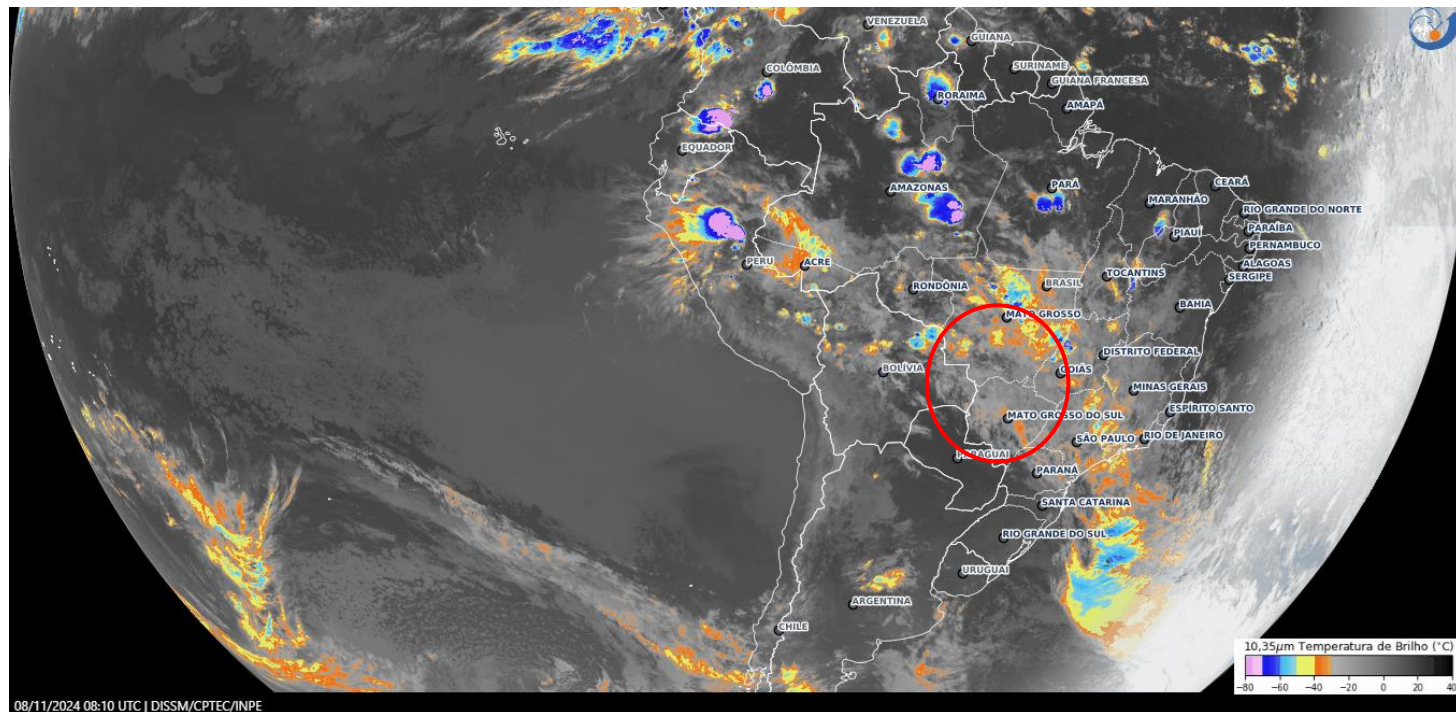
Imagens de satélite GOES-16 DO DIA 07/11



MINISTÉRIO DA
CIÊNCIA, TECNOLOGIA
E INOVAÇÃO

MINISTÉRIO DA
AGRICULTURA E
PECUÁRIA

GOVERNO FEDERAL
BRASIL
UNIÃO E RECONSTRUÇÃO

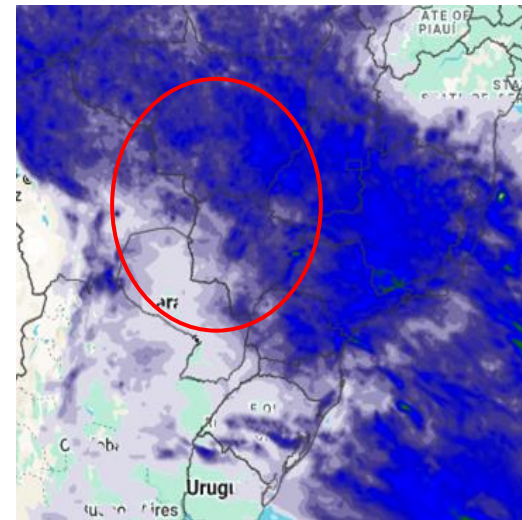
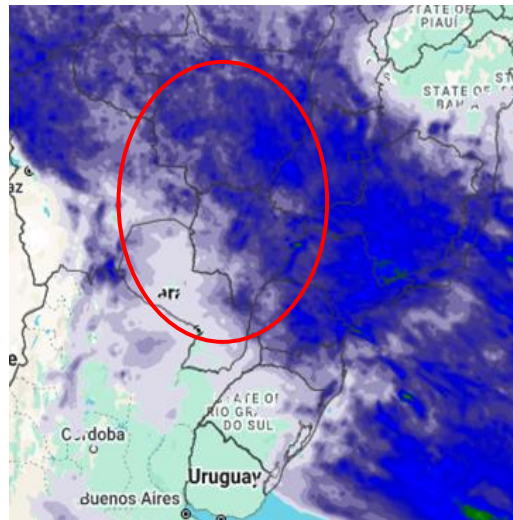
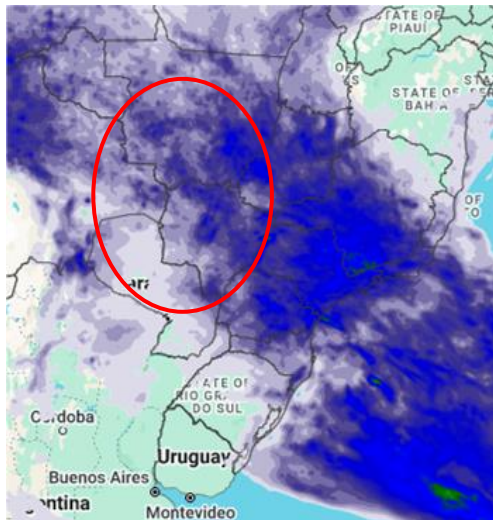


Previsão para 24, 48 e 72 horas

09/11 21h
Sábado

10/11 21h
Domingo

11/11 21h
Segunda-feira



MINISTÉRIO DA
CIÊNCIA, TECNOLOGIA
E INOVAÇÃO

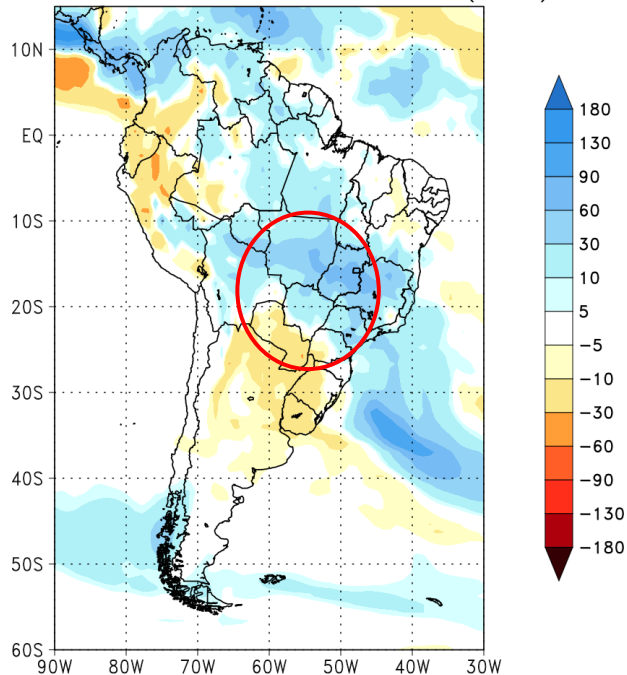
MINISTÉRIO DA
AGRICULTURA E
PECUÁRIA

GOVERNO FEDERAL
BRASIL
UNIÃO E RECONSTRUÇÃO

PREVISÃO SUBSAZONAL INPE

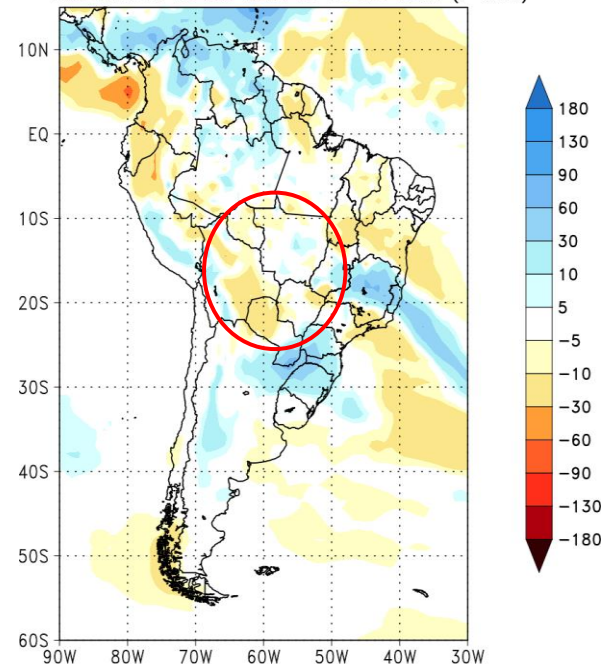
06/11 à 12/11

CPTEC/INPE (BAM1.2) PRECIPITATION ANOMALY (mm)
FORECAST ISSUED: 06 NOV 2024
FOR WEEK 1: 06 NOV 2024 TO 12 NOV 2024 (7 DAYS)



13/11 à 19/11

CPTEC/INPE (BAM1.2) PRECIPITATION ANOMALY (mm)
FORECAST ISSUED: 06 NOV 2024
FOR WEEK 2: 13 NOV 2024 TO 19 NOV 2024 (7 DAYS)



MINISTÉRIO DA
CIÊNCIA, TECNOLOGIA
E INOVAÇÃO

MINISTÉRIO DA
AGRICULTURA E
PECUÁRIA

GOVERNO FEDERAL
BRASIL
UNIÃO E RECONSTRUÇÃO

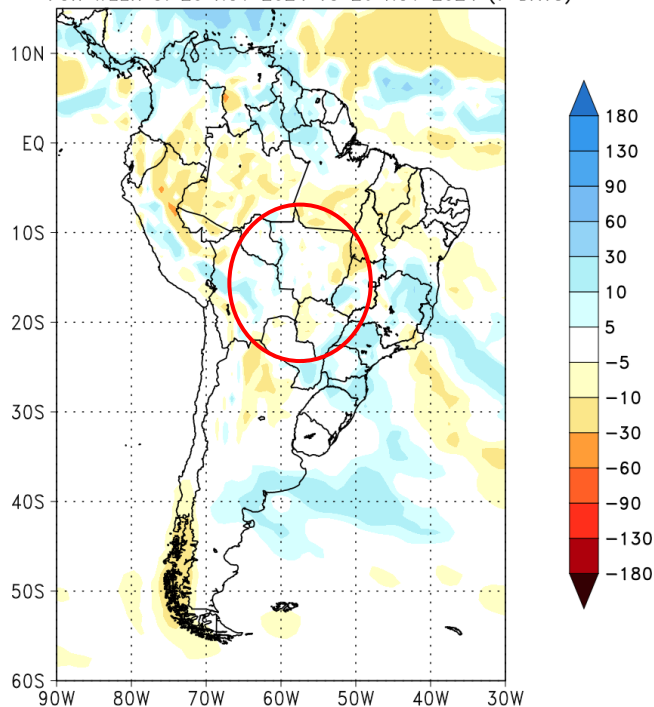
PREVISÃO SUBSAZONAL INPE

20/11 à 26/11

CPTEC/INPE (BAM1.2) PRECIPITATION ANOMALY (mm)

FORECAST ISSUED: 06 NOV 2024

FOR WEEK 3: 20 NOV 2024 TO 26 NOV 2024 (7 DAYS)

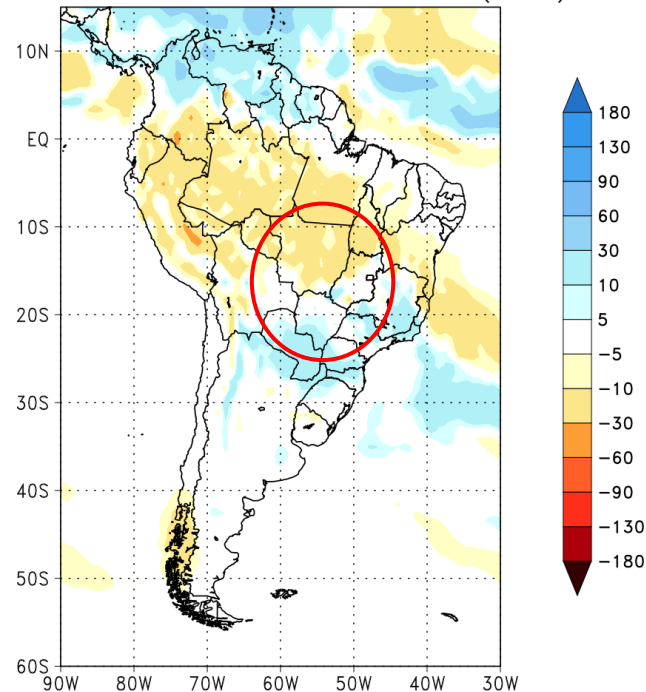


27/11 à 03/12

CPTEC/INPE (BAM1.2) PRECIPITATION ANOMALY (mm)

FORECAST ISSUED: 06 NOV 2024

FOR WEEK 4: 27 NOV 2024 TO 03 DEC 2024 (7 DAYS)



MINISTÉRIO DA
CIÊNCIA, TECNOLOGIA
E INOVAÇÃO

MINISTÉRIO DA
AGRICULTURA E
PECUÁRIA

GOVERNO FEDERAL
BRASIL
UNIÃO E RECONSTRUÇÃO

3. PREVISÃO CLIMÁTICA SAZONAL



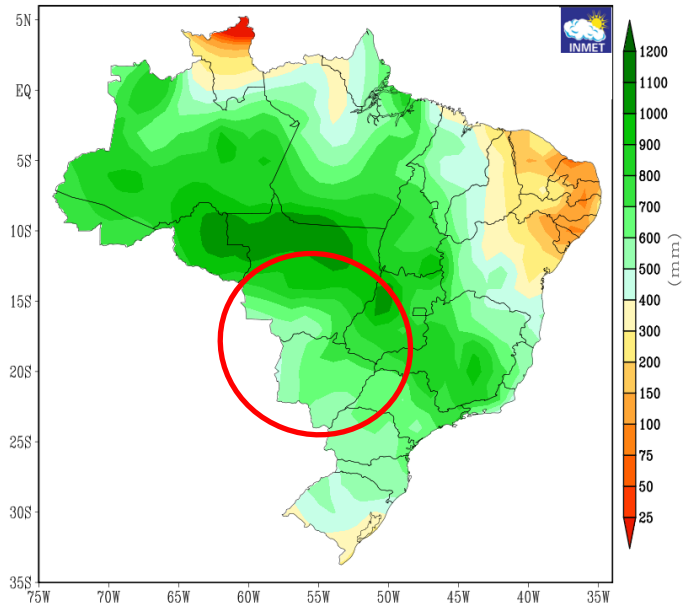
MINISTÉRIO DA
CIÊNCIA, TECNOLOGIA
E INOVAÇÃO

MINISTÉRIO DA
AGRICULTURA E
PECUÁRIA



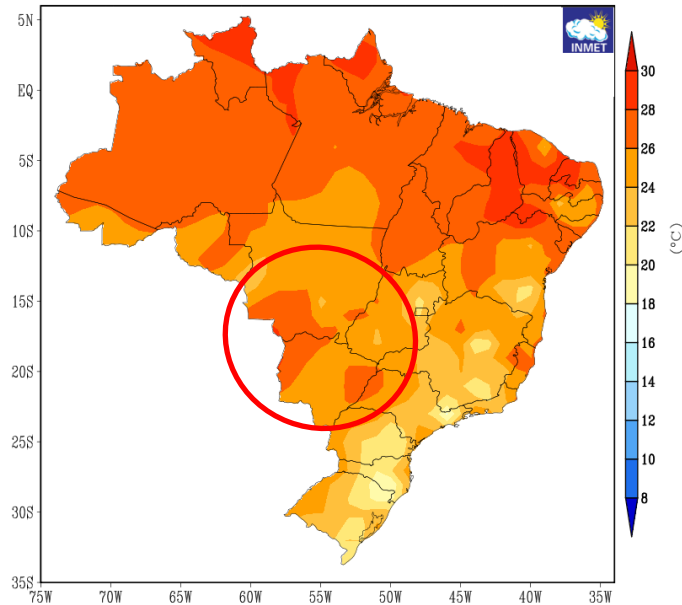
CLIMATOLOGIA –NOV-DEZ-JAN/1981-2010

NORMAL CLIMATOLÓGICA DA PRECIPITAÇÃO
TRIMESTRE NOVEMBRO-DEZEMBRO-JANEIRO
PERÍODO DE REFERÊNCIA : 1981-2010



Precipitação
~400-800 mm

NORMAL CLIMATOLÓGICA DA TEMPERATURA MÉDIA
TRIMESTRE NOVEMBRO-DEZEMBRO-JANEIRO
PERÍODO DE REFERÊNCIA : 1981-2010



Temperatura
~24°C-28°C



MINISTÉRIO DA
CIÊNCIA, TECNOLOGIA
E INOVAÇÃO

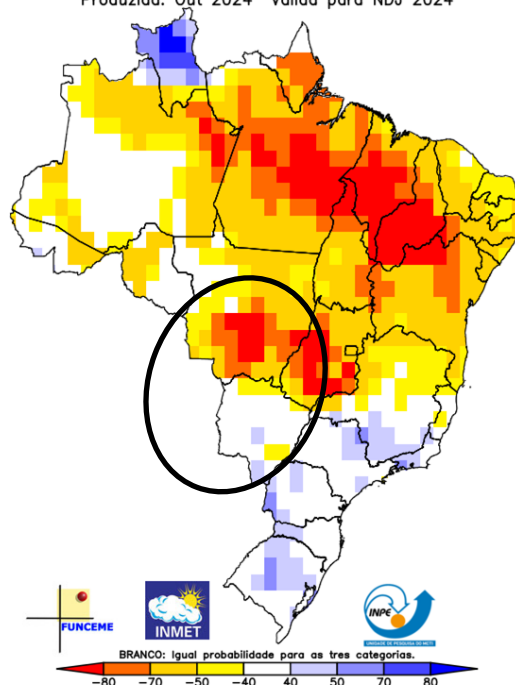
MINISTÉRIO DA
AGRICULTURA E
PECUÁRIA

GOVERNO FEDERAL
BRASIL
UNIÃO E RECONSTRUÇÃO

PREVISÃO EM CONJUNTO PARA NOV-DEZ-JAN/24/25

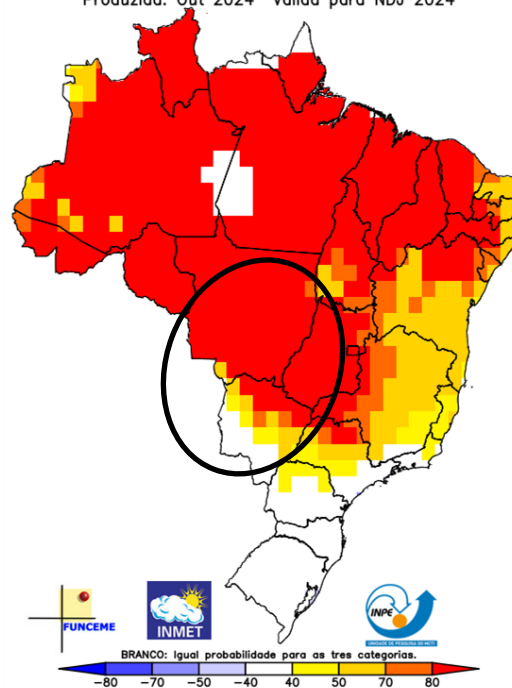
Precipitação

Multi-modelo CPTEC/INMET/FUNCEME
Probab. tercil mais provavel: Precip. (%)
Produzida: Out 2024 Valida para NDJ 2024



Temperatura

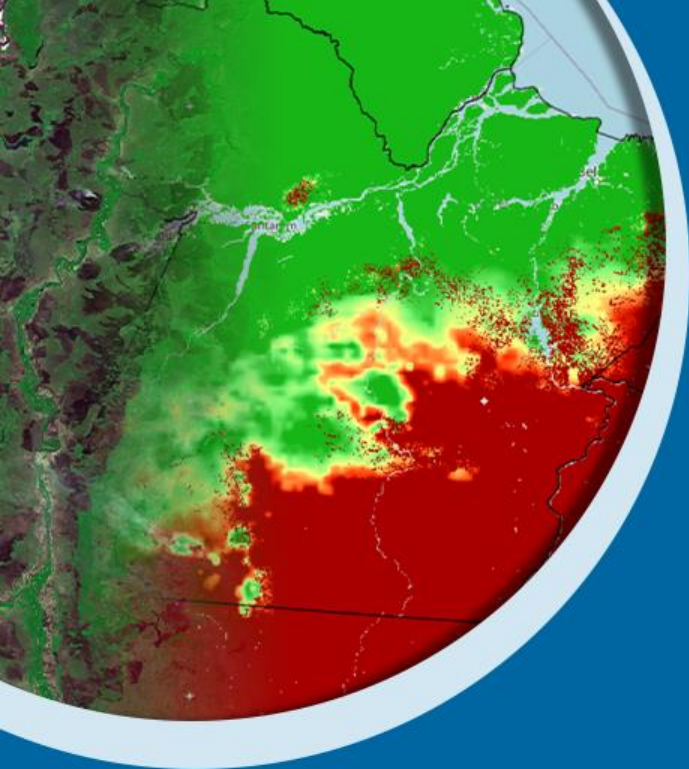
Multi-modelo CPTEC/INMET/FUNCEME
Probab. tercil mais provavel: Temp. 2m (%)
Produzida: Out 2024 Valida para NDJ 2024



MINISTÉRIO DA
CIÊNCIA, TECNOLOGIA
E INOVAÇÃO

MINISTÉRIO DA
AGRICULTURA E
PECUÁRIA

GOVERNO FEDERAL
BRASIL
UNIÃO E RECONSTRUÇÃO



Obrigada pela atenção!

caroline.guia@inpe.br



MINISTÉRIO DA
CIÊNCIA, TECNOLOGIA
E INOVAÇÃO

MINISTÉRIO DA
AGRICULTURA E
PECUÁRIA

