

# 1ª Reunião de Avaliação das Condições Hidrometeorológicas da Bacia Alto Paraguai (Pantanal)

**Diogo Arsego**  
Meteorologista-INPE



MINISTÉRIO DA  
CIÊNCIA, TECNOLOGIA  
E INOVAÇÃO

MINISTÉRIO DA  
AGRICULTURA E  
PECUÁRIA



26 de junho de 2025.

# 1.Diagnóstico

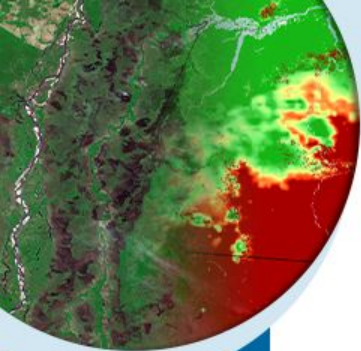


MINISTÉRIO DA  
CIÊNCIA, TECNOLOGIA  
E INOVAÇÃO

MINISTÉRIO DA  
AGRICULTURA E  
PECUÁRIA



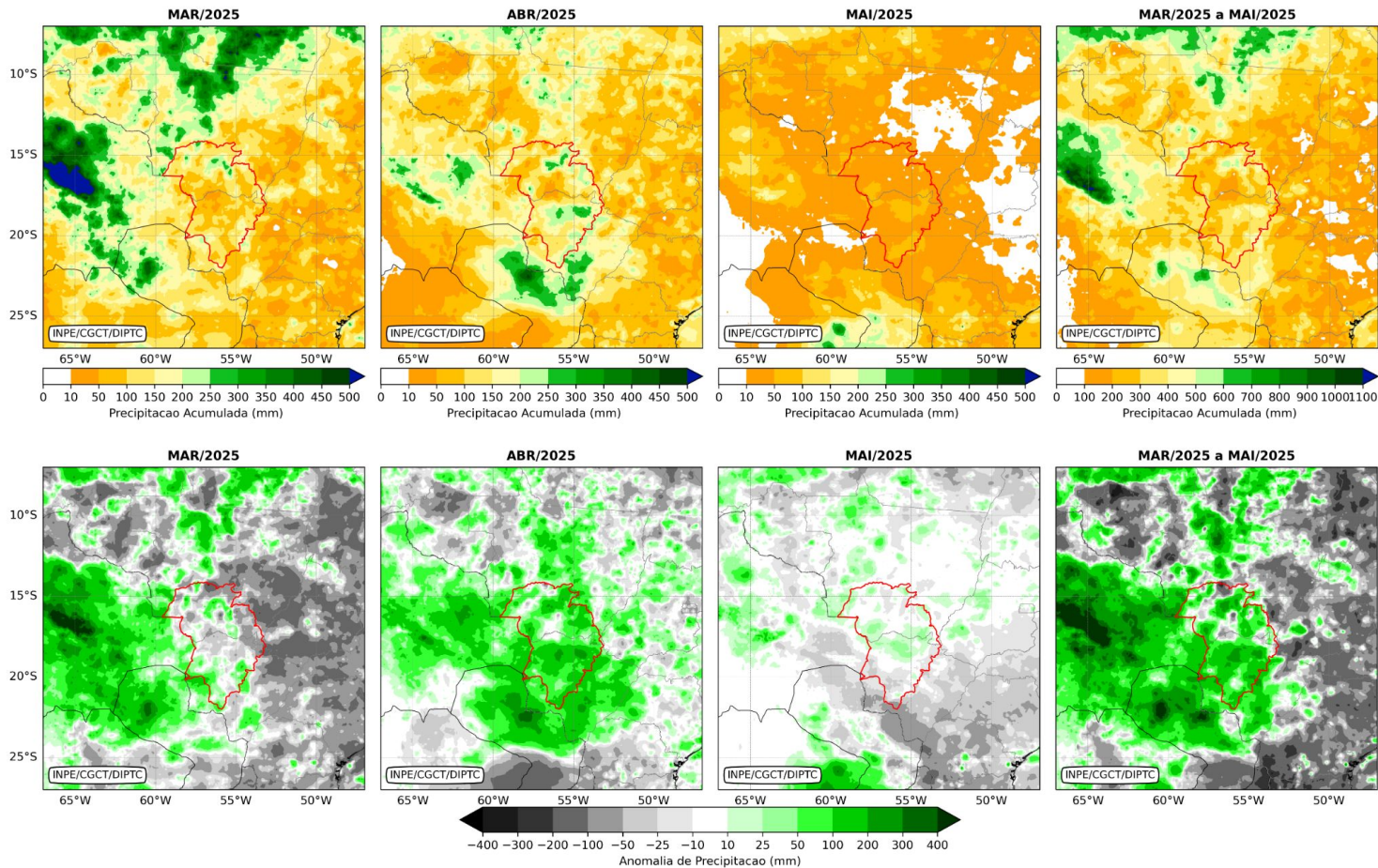
# PRECIPITAÇÃO E ANOMALIA TRIMESTRAL



MINISTÉRIO DA  
CIÊNCIA, TECNOLOGIA  
E INOVAÇÃO

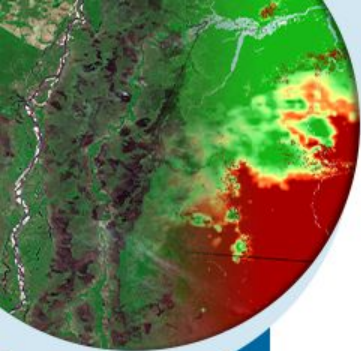
MINISTÉRIO DA  
AGRICULTURA E  
PECUÁRIA

GOVERNO FEDERAL  
**BRASIL**  
UNIÃO E RECONSTRUÇÃO





# PRECIPITAÇÃO E ANOMALIAS - ESTAÇÃO CHUVOSA

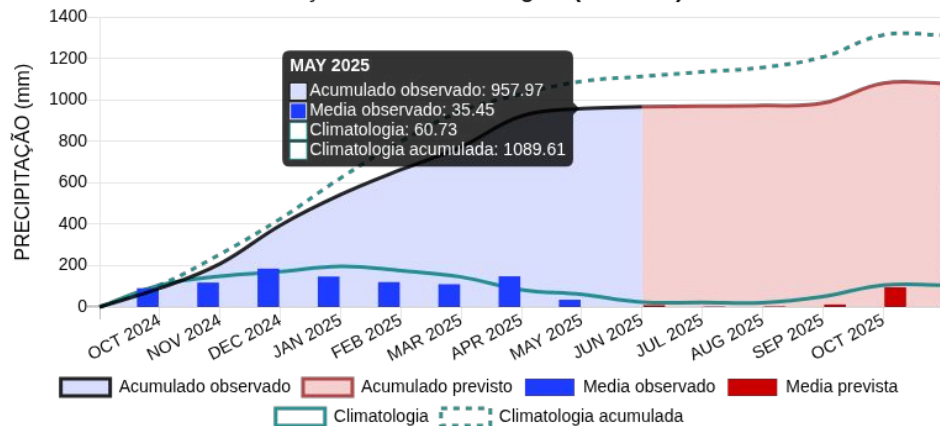


MINISTÉRIO DA  
CIÊNCIA, TECNOLOGIA  
E INOVAÇÃO

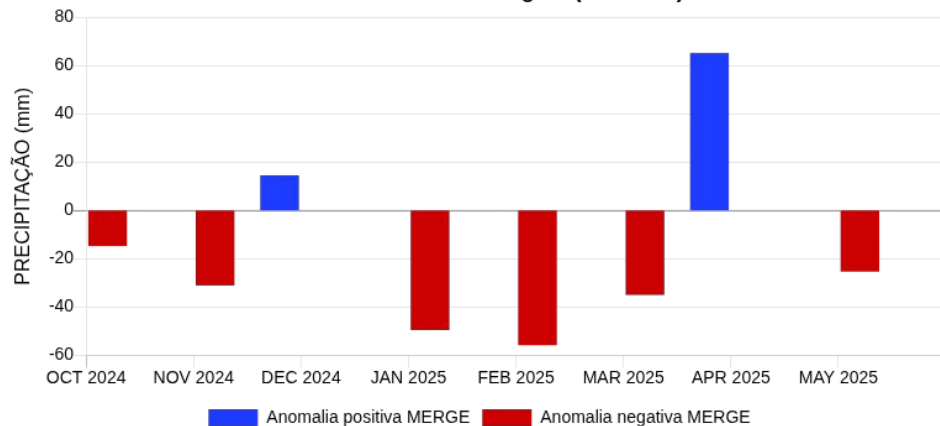
MINISTÉRIO DA  
AGRICULTURA E  
PECUÁRIA

GOVERNO FEDERAL  
**BRASIL**  
UNIÃO E RECONSTRUÇÃO

## Evolução da chuva - Paraguai (Pantanal) Br

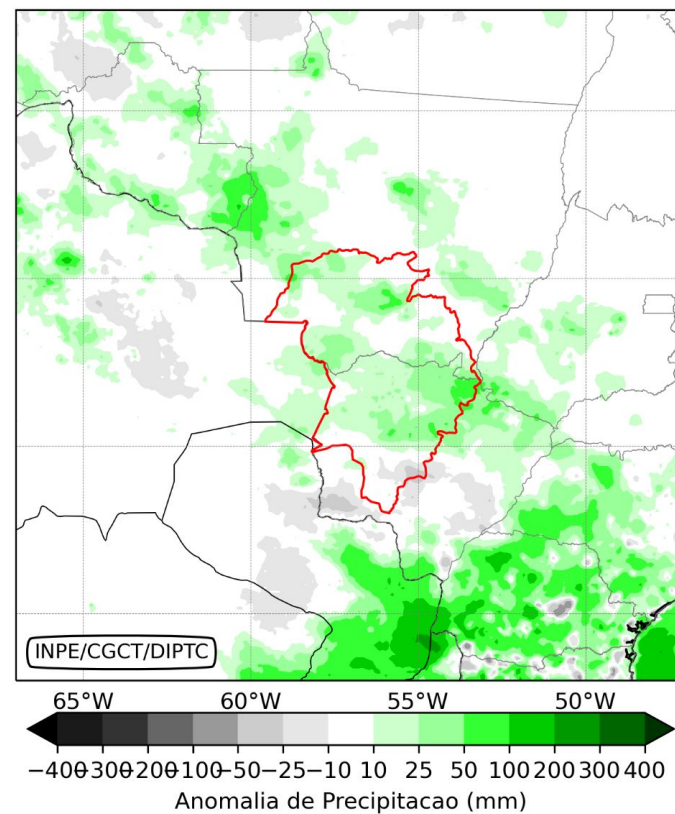
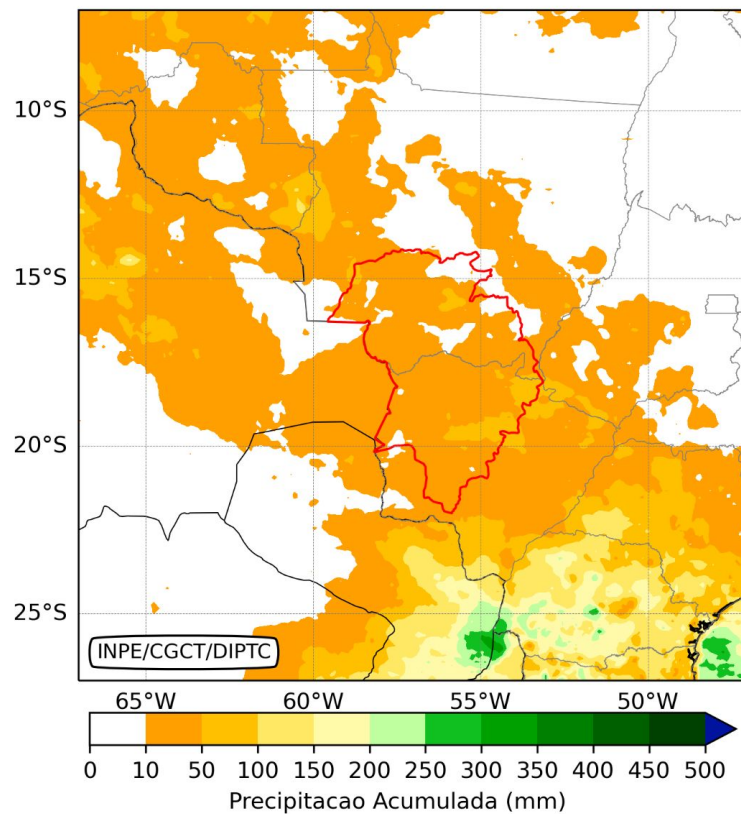


## Anomalia da chuva - Paraguai (Pantanal) Br



# PRECIPITAÇÃO E ANOMALIA PARCIAL - JUNHO DE 2025

Parcial - 25/JUN/2025



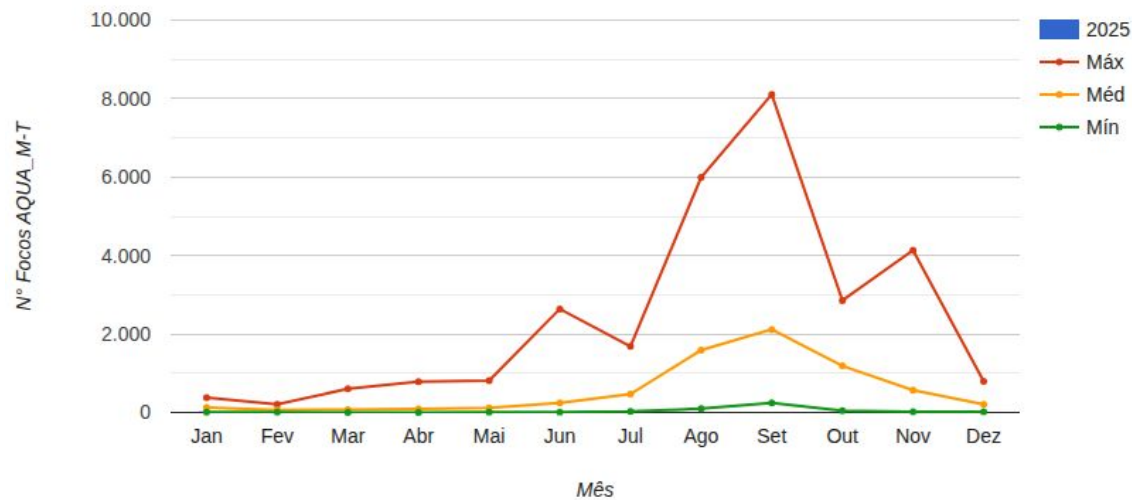
MINISTÉRIO DA  
CIÊNCIA, TECNOLOGIA  
E INOVAÇÃO

MINISTÉRIO DA  
AGRICULTURA E  
PECUÁRIA



# QUEIMADAS: REGIÃO PANTANAL

Comparativo mensal do bioma: **Pantanal**

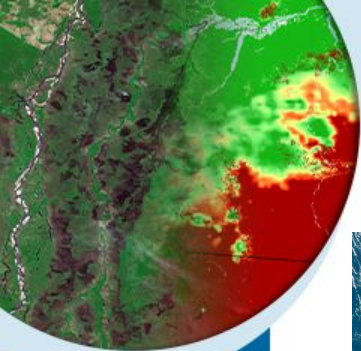


2024	310	73	176	94	246	2639	1218	4411	2688	2437	191	15	14498
2025	34	15	4	7	10	12	-	-	-	-	-	-	82
Máximo*	380	211	602	784	815	2639	1684	5993	8106	2856	4134	795	22116
Média*	128	61	74	92	118	246	470	1587	2116	1187	569	209	6839
Mínimo*	6	8	2	1	8	12	25	96	242	48	20	15	1567

[https://terrabrasilis.dpi.inpe.br/queimadas/situacao-atual/estatisticas/estatisticas\\_estados/](https://terrabrasilis.dpi.inpe.br/queimadas/situacao-atual/estatisticas/estatisticas_estados/)



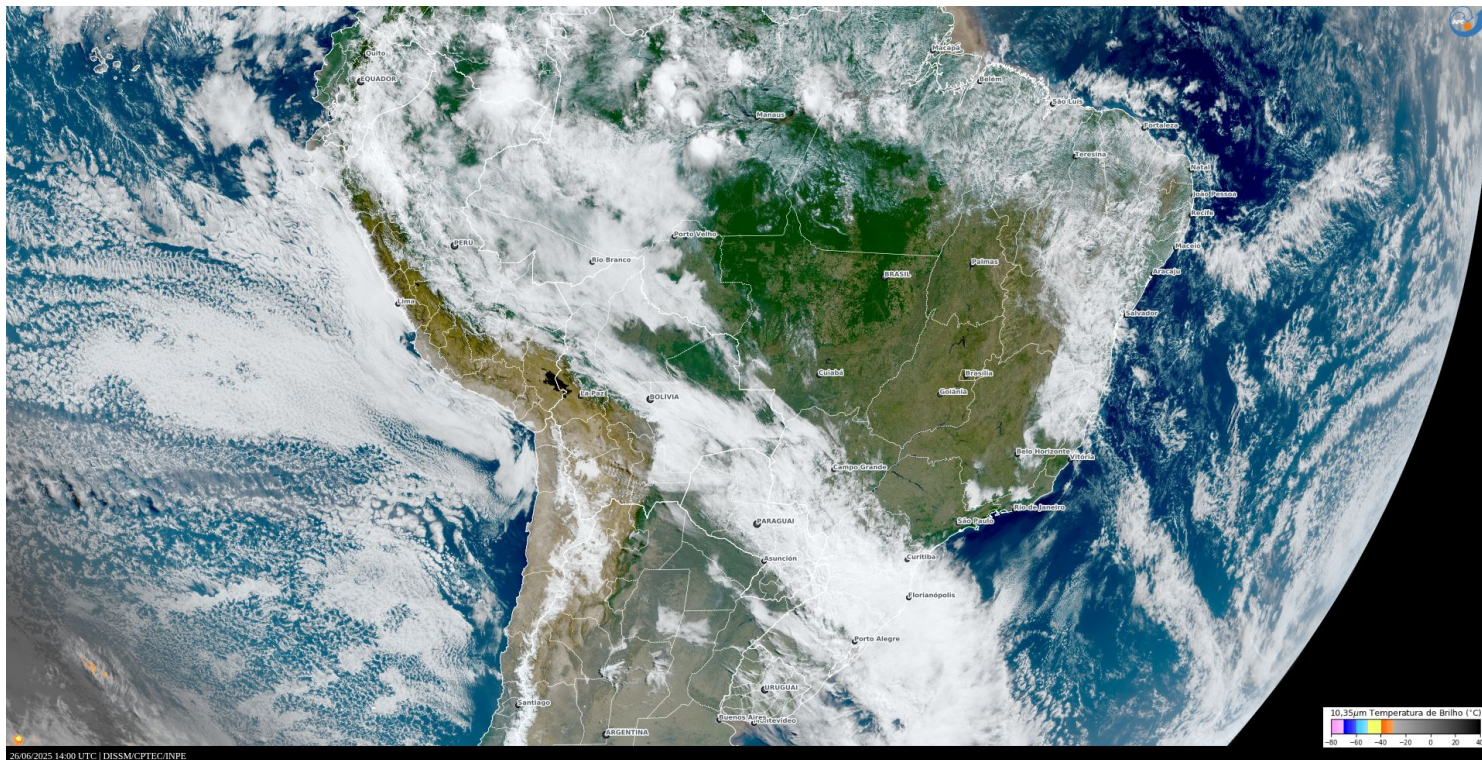
# SATÉLITE HOJE - 26/06/25



MINISTÉRIO DA  
CIÊNCIA, TECNOLOGIA  
E INOVAÇÃO

MINISTÉRIO DA  
AGRICULTURA E  
PECUÁRIA

GOVERNO FEDERAL  
**BRASIL**  
UNIÃO E RECONSTRUÇÃO



# Previsão para os próximos dias/semanas



MINISTÉRIO DA  
CIÊNCIA, TECNOLOGIA  
E INOVAÇÃO

MINISTÉRIO DA  
AGRICULTURA E  
PECUÁRIA





# Previsão para 24, 48 e 72 horas

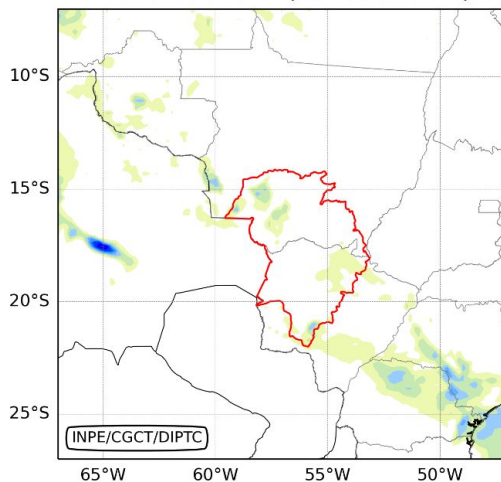
27/06 21h  
Sexta-feira

28/06 21h  
Sábado

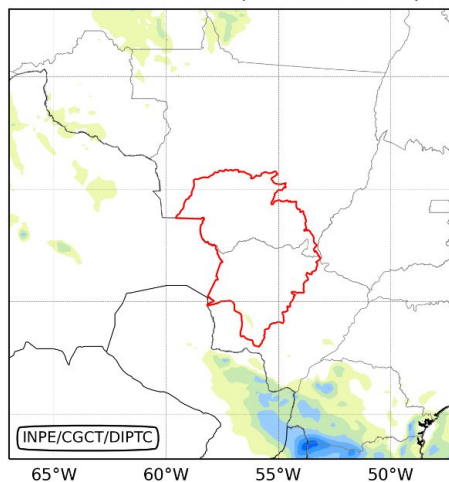
29/06 21h  
Domingo

BAM

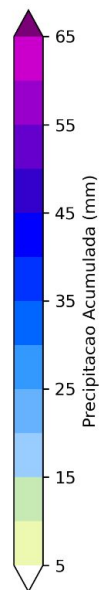
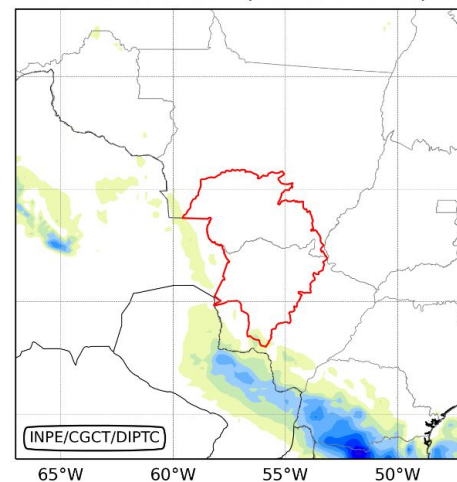
Validade: 00 UTC - 27/06 - 00 UTC - 28/06



Validade: 00 UTC - 28/06 - 00 UTC - 29/06



Validade: 00 UTC - 29/06 - 00 UTC - 30/06



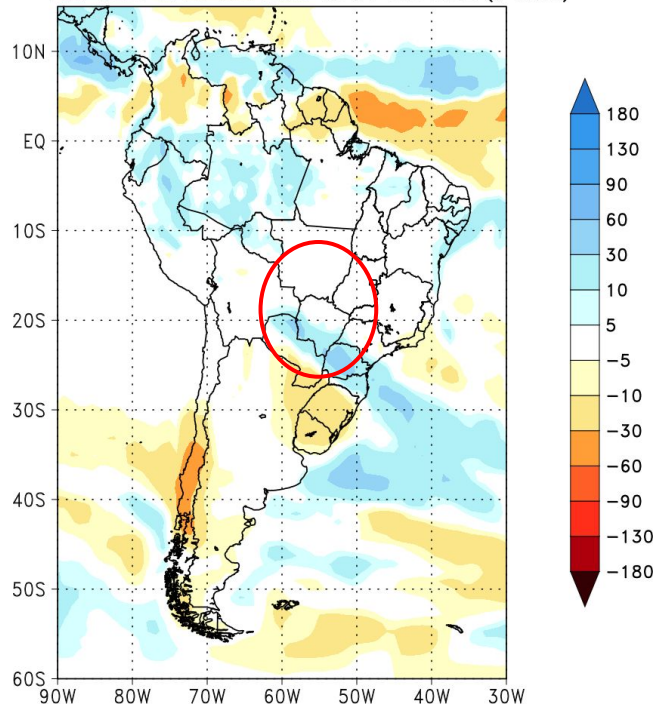
MINISTÉRIO DA  
CIÊNCIA, TECNOLOGIA  
E INOVAÇÃO

MINISTÉRIO DA  
AGRICULTURA E  
PECUÁRIA

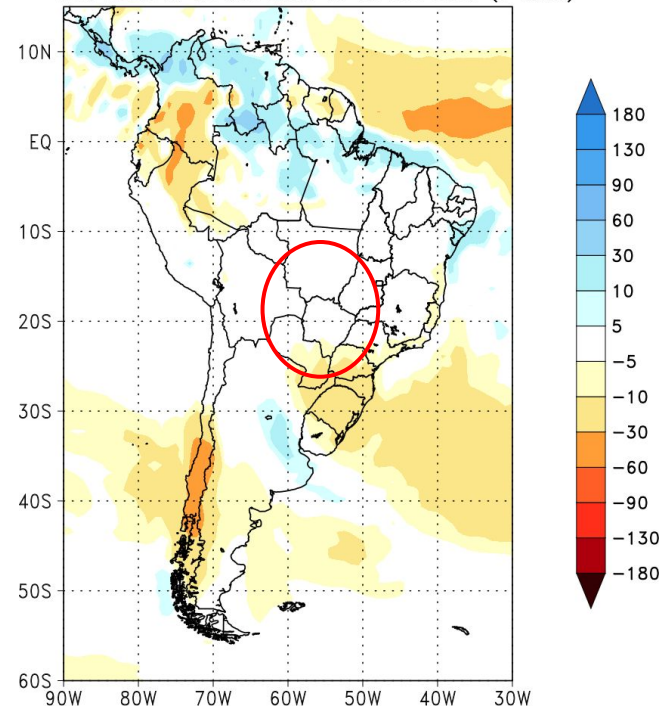
GOVERNO FEDERAL  
**BRASIL**  
UNIÃO E RECONSTRUÇÃO

# PREVISÃO SUBSAZONAL DE ANOMALIA DE PRECIPITAÇÃO - MODELO BAM/INPE

CPTEC/INPE (BAM1.2) PRECIPITATION ANOMALY (mm)  
FORECAST ISSUED: 25 JUN 2025  
FOR WEEK 1: 25 JUN 2025 TO 01 JUL 2025 (7 DAYS)



CPTEC/INPE (BAM1.2) PRECIPITATION ANOMALY (mm)  
FORECAST ISSUED: 25 JUN 2025  
FOR WEEK 2: 02 JUL 2025 TO 08 JUL 2025 (7 DAYS)



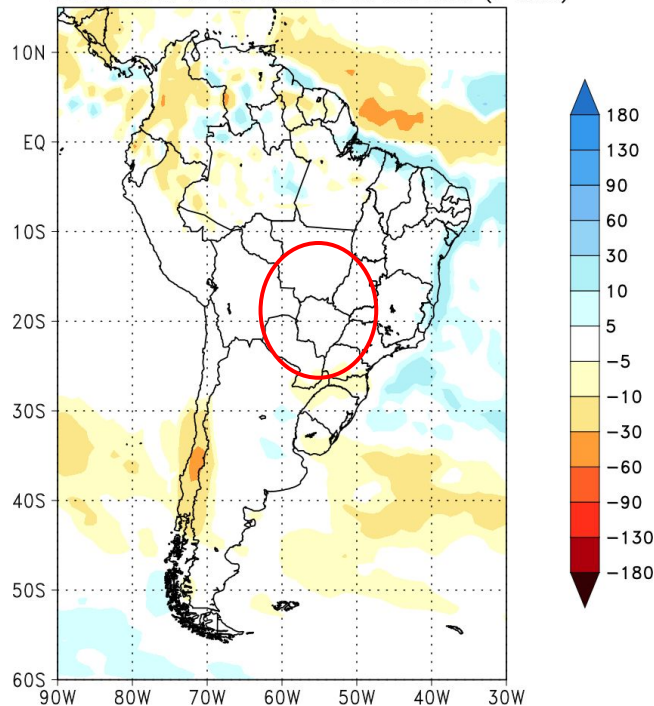
MINISTÉRIO DA  
CIÊNCIA, TECNOLOGIA  
E INOVAÇÃO

MINISTÉRIO DA  
AGRICULTURA E  
PECUÁRIA

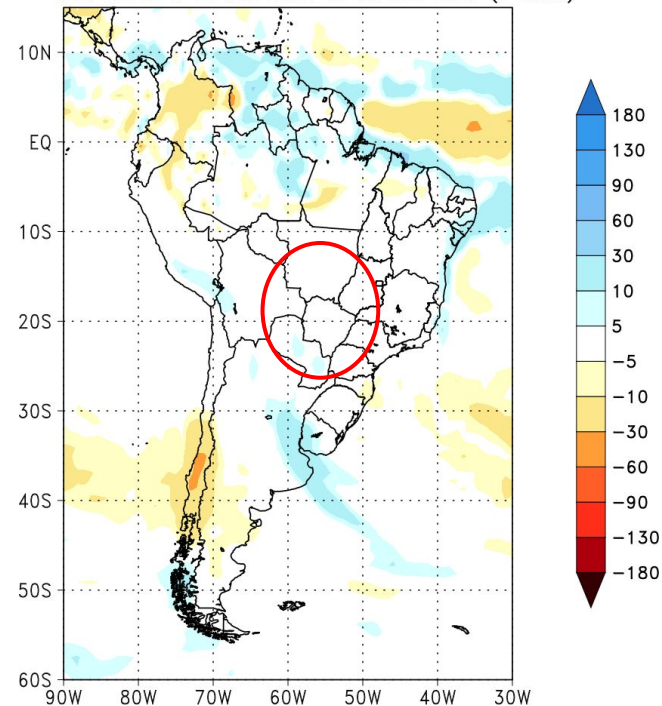
GOVERNO FEDERAL  
**BRASIL**  
UNIÃO E RECONSTRUÇÃO

# PREVISÃO SUBSAZONAL DE ANOMALIA DE PRECIPITAÇÃO - MODELO BAM/INPE

CPTEC/INPE (BAM1.2) PRECIPITATION ANOMALY (mm)  
FORECAST ISSUED: 25 JUN 2025  
FOR WEEK 3: 09 JUL 2025 TO 15 JUL 2025 (7 DAYS)



CPTEC/INPE (BAM1.2) PRECIPITATION ANOMALY (mm)  
FORECAST ISSUED: 25 JUN 2025  
FOR WEEK 4: 16 JUL 2025 TO 22 JUL 2025 (7 DAYS)



MINISTÉRIO DA  
CIÊNCIA, TECNOLOGIA  
E INOVAÇÃO

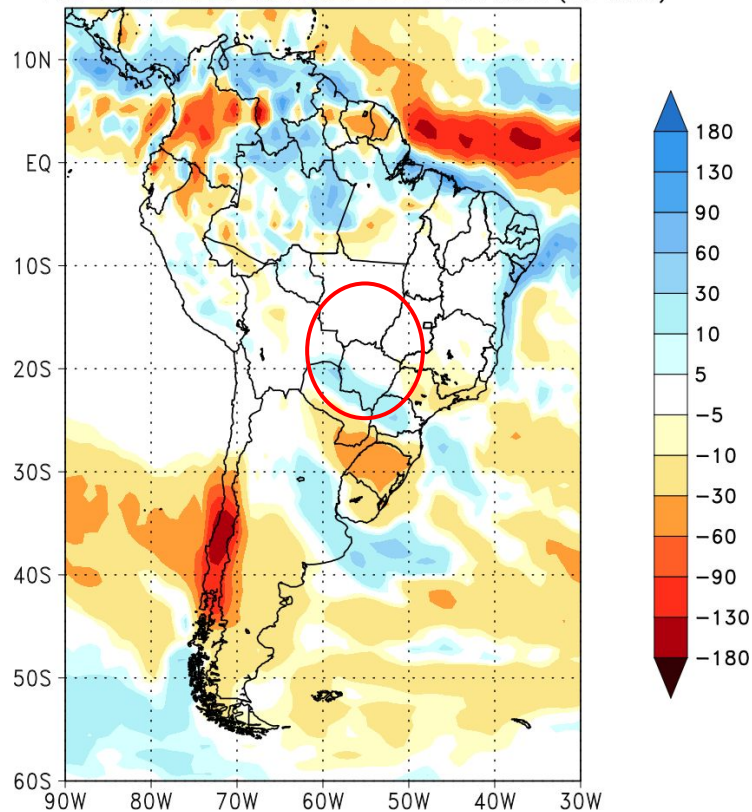
MINISTÉRIO DA  
AGRICULTURA E  
PECUÁRIA

GOVERNO FEDERAL  
**BRASIL**  
UNIÃO E RECONSTRUÇÃO



# PREVISÃO 30 DIAS - MODELO BAM/INPE

CPTEC/INPE (BAM1.2) PRECIPITATION ANOMALY (mm)  
FORECAST ISSUED: 25 JUN 2025  
FOR 1 MONTH: 25 JUN 2025 TO 24 JUL 2025 (30 DAYS)



MINISTÉRIO DA  
CIÊNCIA, TECNOLOGIA  
E INOVAÇÃO

MINISTÉRIO DA  
AGRICULTURA E  
PECUÁRIA

GOVERNO FEDERAL  
**BRASIL**  
UNIÃO E RECONSTRUÇÃO

# 3. PREVISÃO CLIMÁTICA SAZONAL



MINISTÉRIO DA  
CIÊNCIA, TECNOLOGIA  
E INOVAÇÃO

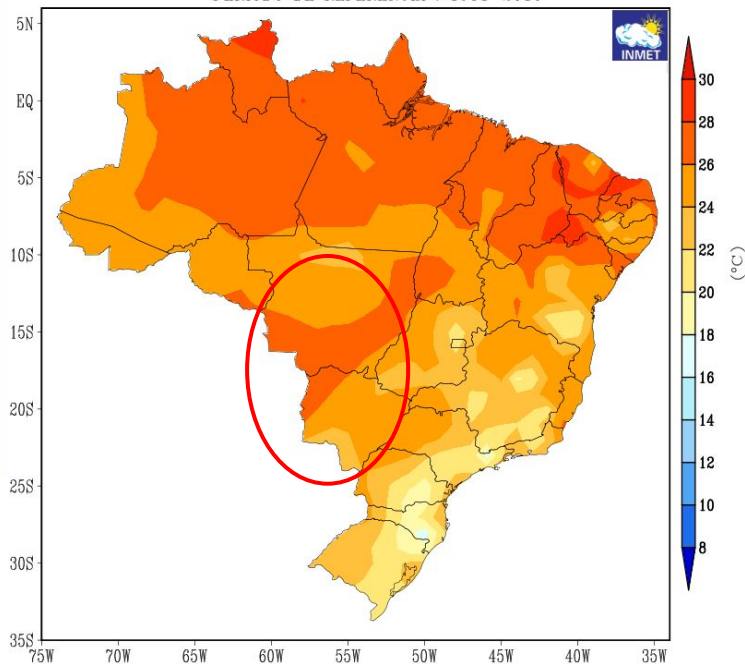
MINISTÉRIO DA  
AGRICULTURA E  
PECUÁRIA



# CLIMATOLOGIA (1981-2010) PARA O TRIMESTRE JUL-AGO-SET

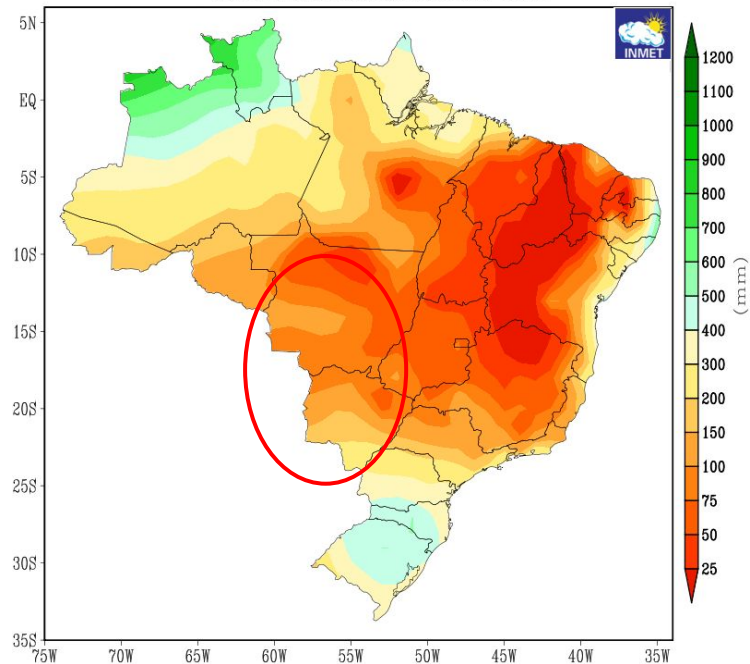
## Temperatura

NORMAL CLIMATOLÓGICA DA TEMPERATURA MÉDIA  
TRIMESTRE JULHO-AGOSTO-SETEMBRO  
PERÍODO DE REFERÊNCIA : 1981-2010



## Precipitação

NORMAL CLIMATOLÓGICA DA PRECIPITAÇÃO  
TRIMESTRE JULHO-AGOSTO-SETEMBRO  
PERÍODO DE REFERÊNCIA : 1981-2010



MINISTÉRIO DA  
CIÊNCIA, TECNOLOGIA  
E INOVAÇÃO

MINISTÉRIO DA  
AGRICULTURA E  
PECUÁRIA

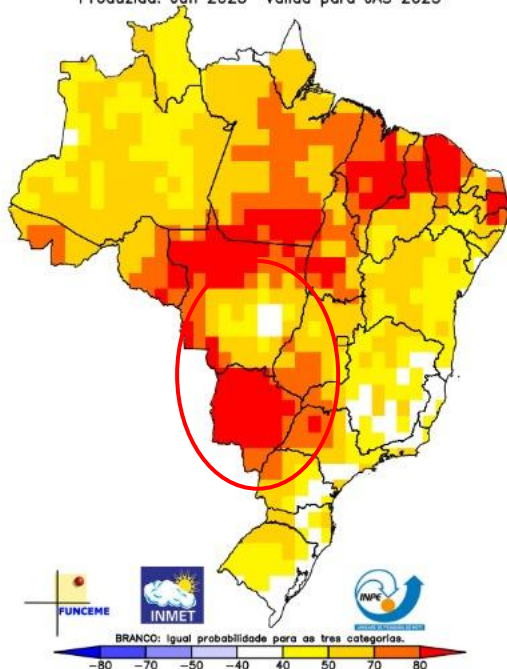
GOVERNO FEDERAL  
**BRASIL**  
UNIÃO E RECONSTRUÇÃO



# PREVISÃO EM CONJUNTO PARA O TRIMESTRE JUL-AGO-SET/25

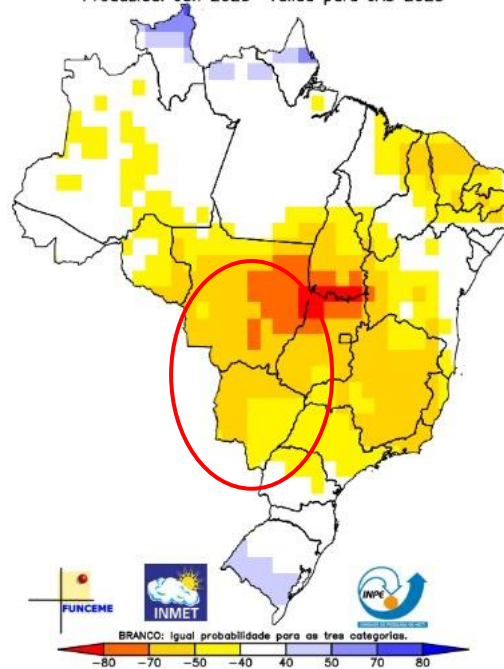
## Temperatura

Multi-modelo CPTEC/INMET/FUNCEME  
Probab. tercil mais provável: Temp. 2m (%)  
Produzida: Jun 2025 Valida para JAS 2025



## Precipitação

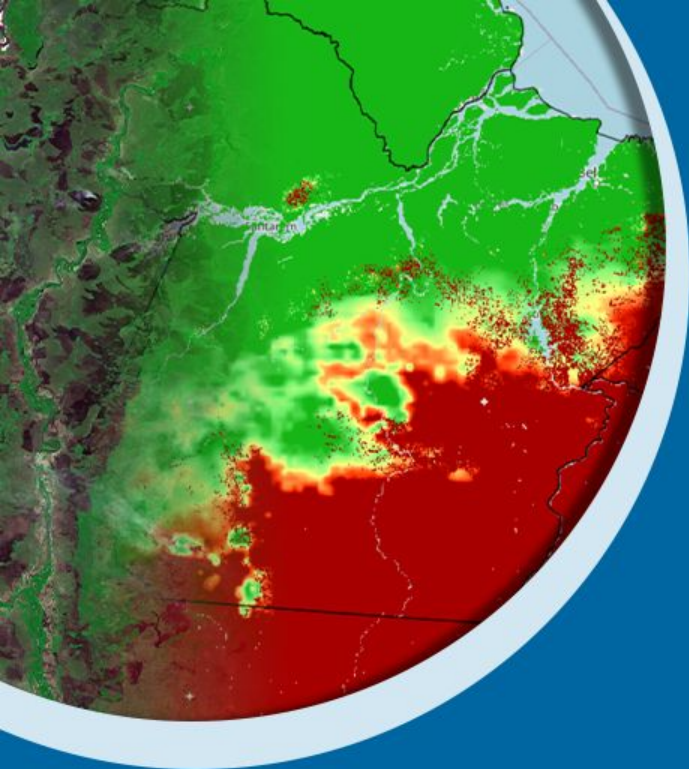
Multi-modelo CPTEC/INMET/FUNCEME  
Probab. tercil mais provável: Precip. (%)  
Produzida: Jun 2025 Valida para JAS 2025



MINISTÉRIO DA  
CIÊNCIA, TECNOLOGIA  
E INOVAÇÃO

MINISTÉRIO DA  
AGRICULTURA E  
PECUÁRIA

GOVERNO FEDERAL  
**BRASIL**  
UNIÃO E RECONSTRUÇÃO



# Obrigado pela atenção!

[diogo.arsego@inpe.br](mailto:diogo.arsego@inpe.br)



MINISTÉRIO DA  
CIÊNCIA, TECNOLOGIA  
E INOVAÇÃO

MINISTÉRIO DA  
AGRICULTURA E  
PECUÁRIA

GOVERNO FEDERAL  
**BRASIL**  
UNIÃO E RECONSTRUÇÃO