

9ª Reunião da Sala de Crise da Bacia do Alto Paraguai (Pantanal)

Caroline Vidal
Meteorologista-INPE



24 de janeiro de 2025.

MINISTÉRIO DA
CIÊNCIA, TECNOLOGIA
E INOVAÇÃO

MINISTÉRIO DA
AGRICULTURA E
PECUÁRIA



1.Diagnóstico

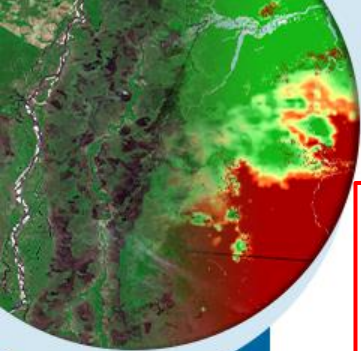


MINISTÉRIO DA
CIÊNCIA, TECNOLOGIA
E INOVAÇÃO

MINISTÉRIO DA
AGRICULTURA E
PECUÁRIA



ACUMULADO OUTUBRO, NOVEMBRO E DEZEMBRO DE 2024 - PRECIPITAÇÃO

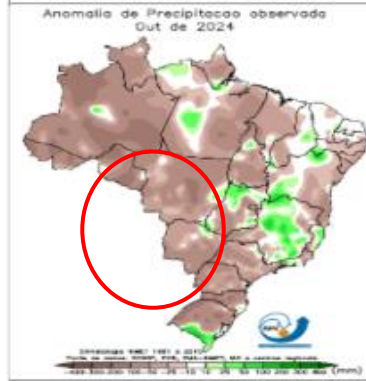
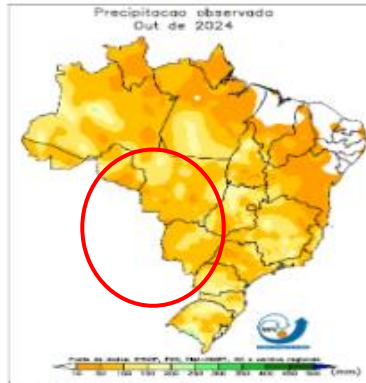


MINISTÉRIO DA
CIÊNCIA, TECNOLOGIA
E INOVAÇÃO

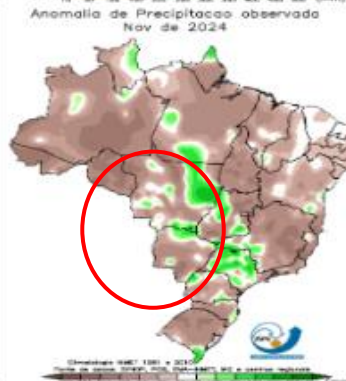
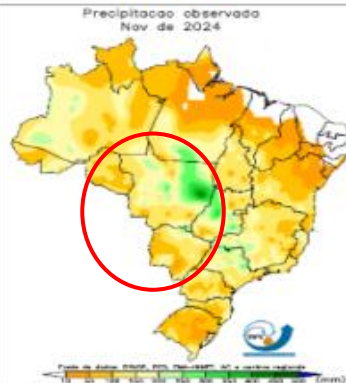
MINISTÉRIO DA
AGRICULTURA E
PECUÁRIA

GOVERNO FEDERAL
BRASIL
UNIÃO E RECONSTRUÇÃO

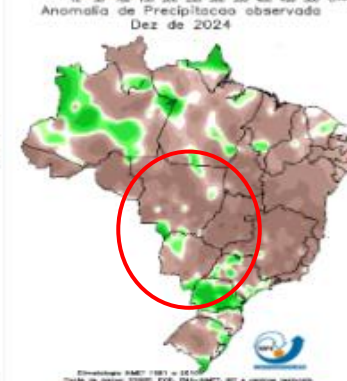
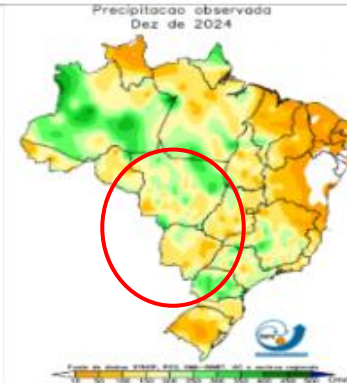
OUT



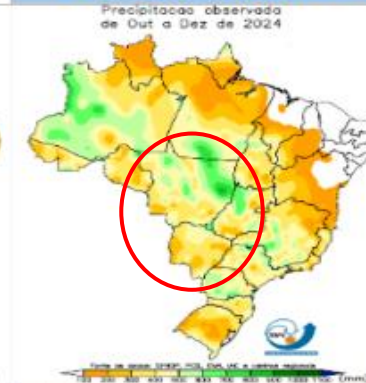
NOV



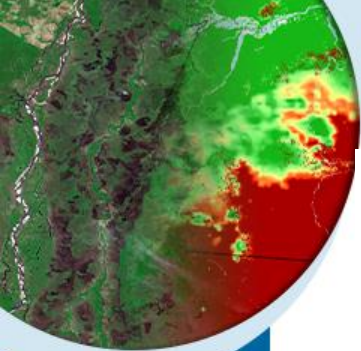
DEZ



OUT-NOV-DEZ



ACUMULADO PRECIPITAÇÃO PARCIAL JANEIRO 2025

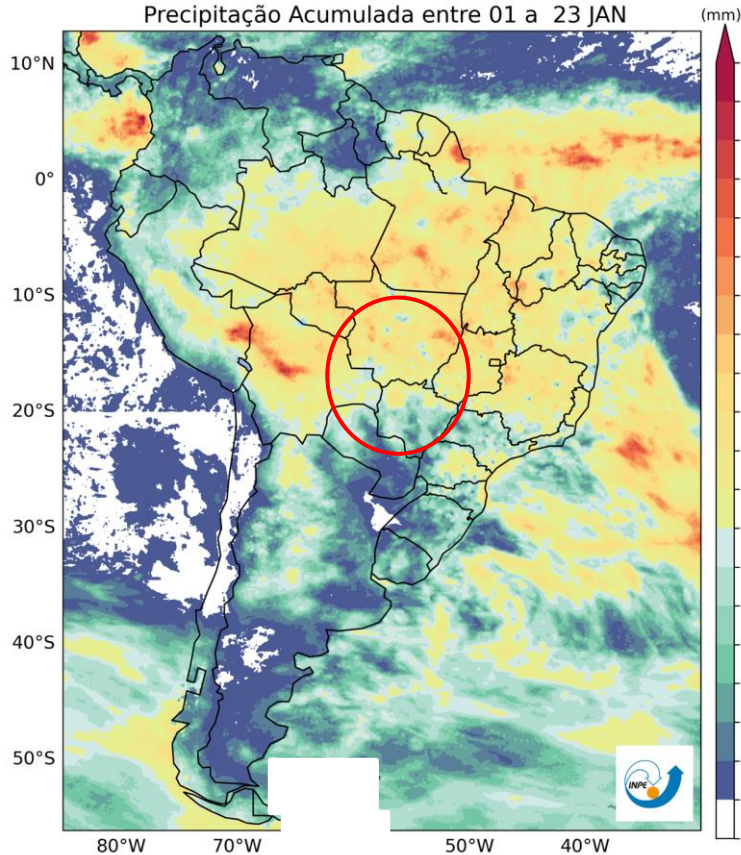


MINISTÉRIO DA
CIÊNCIA, TECNOLOGIA
E INOVAÇÃO

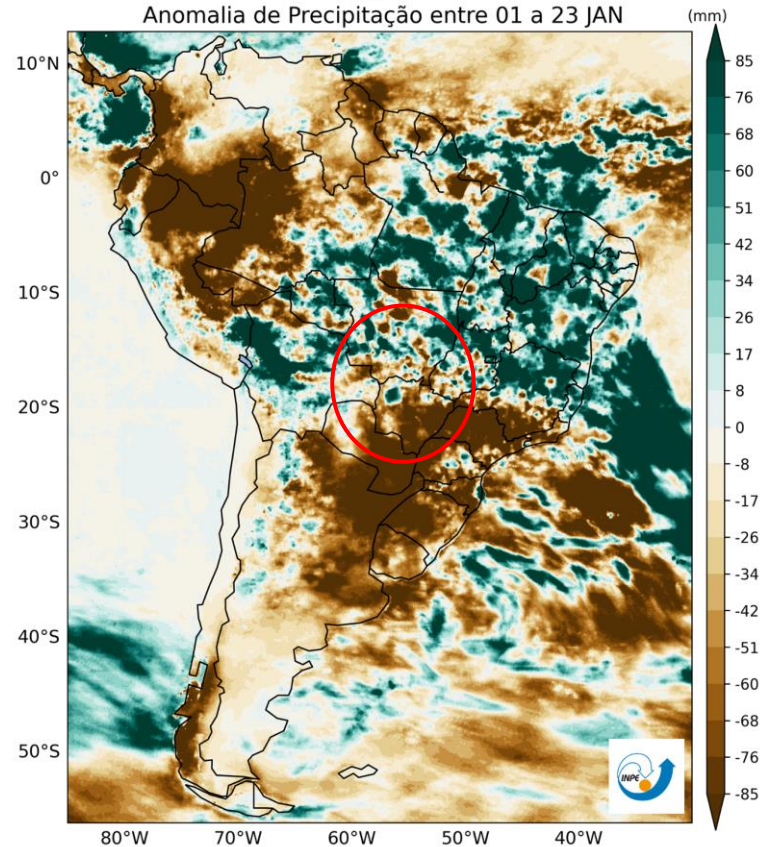
MINISTÉRIO DA
AGRICULTURA E
PECUÁRIA

GOVERNO FEDERAL
BRASIL
UNIÃO E RECONSTRUÇÃO

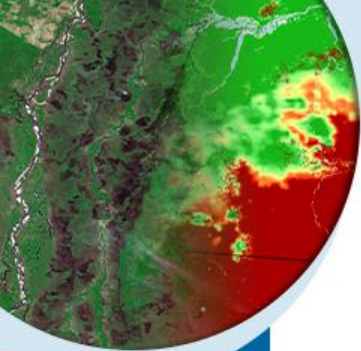
MERGE
Precipitação Acumulada entre 01 a 23 JAN



MERGE
Anomalia de Precipitação entre 01 a 23 JAN



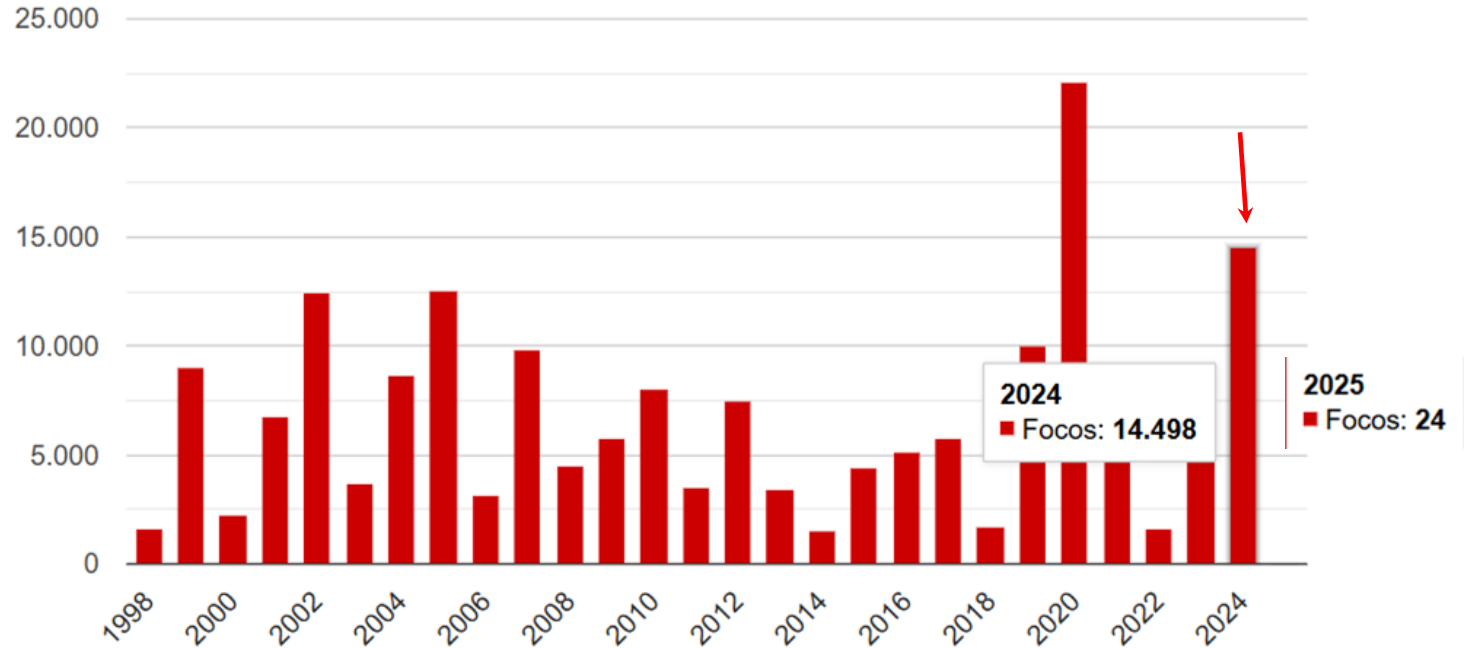
Queimadas: Bioma Pantanal



MINISTÉRIO DA
CIÊNCIA, TECNOLOGIA
E INOVAÇÃO

MINISTÉRIO DA
AGRICULTURA E
PECUÁRIA

GOVERNO FEDERAL
BRASIL
UNIÃO E RECONSTRUÇÃO



Fig

· histórica do total de focos ativos detectados pelo satélite de referência, no período de 1998 até 21/Jan.

Previsão para os próximos dias

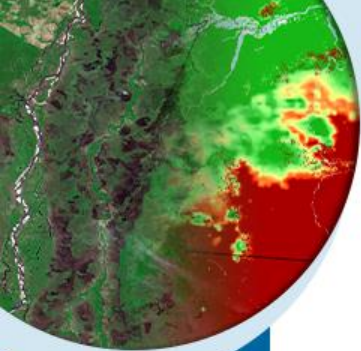


MINISTÉRIO DA
CIÊNCIA, TECNOLOGIA
E INOVAÇÃO

MINISTÉRIO DA
AGRICULTURA E
PECUÁRIA

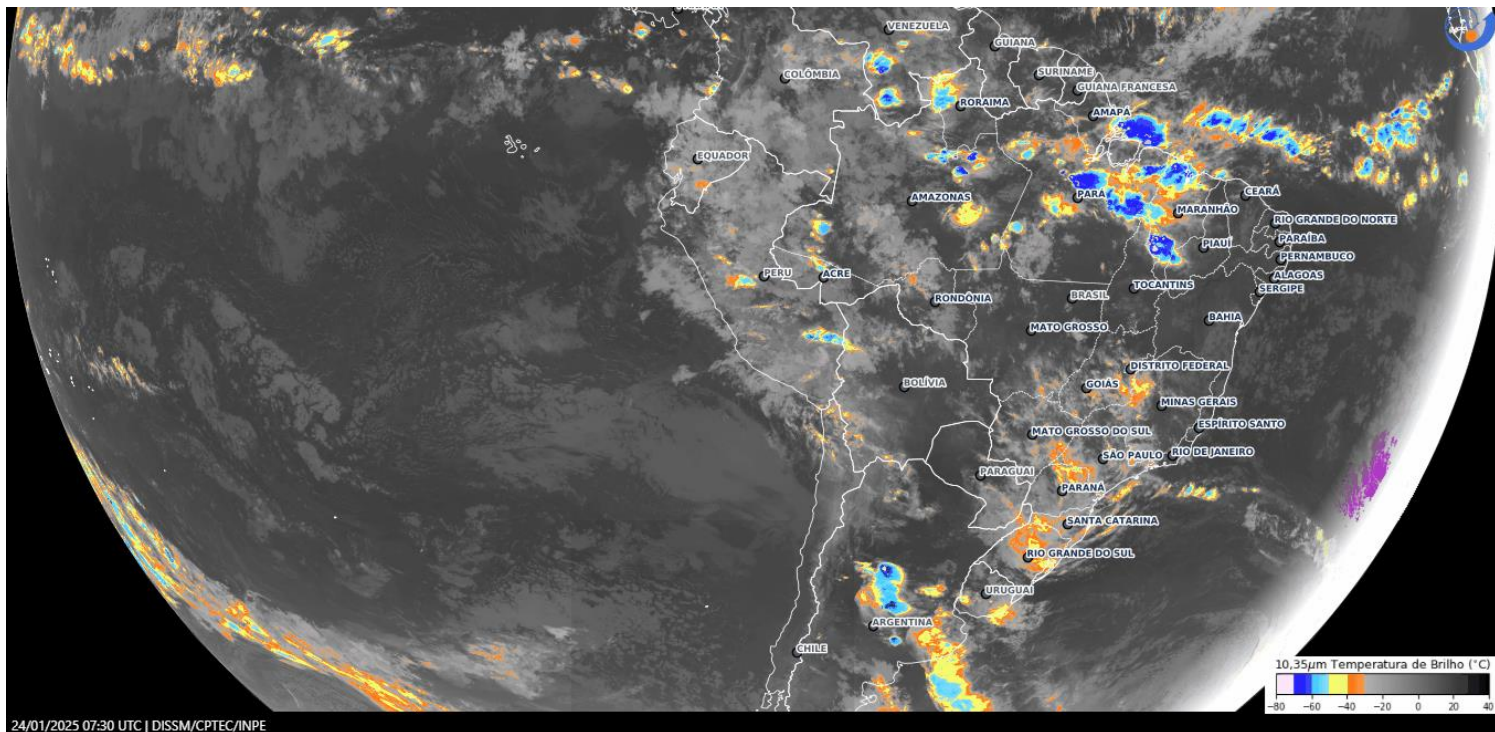


Imagens de satélite GOES-16 DO DIA 24/01



MINISTÉRIO DA
CIÊNCIA, TECNOLOGIA
E INOVAÇÃO

MINISTÉRIO DA
AGRICULTURA E
PECUÁRIA

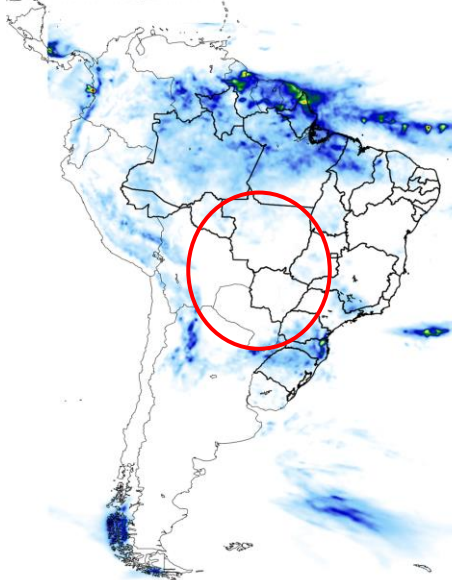


Previsão para 24, 48 e 72 horas

25/01 21h
Sábado

SMEC Precipitação acumulada (mm)

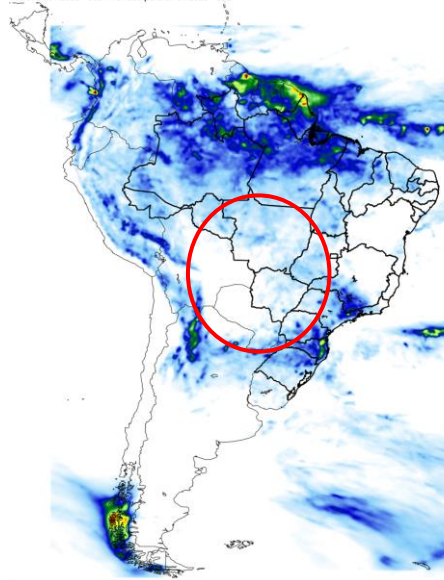
Início: 24/01/2025 - 00z Previsão para 25/01/2025 - 00z



26/01 21h
Domingo

SMEC Precipitação acumulada (mm)

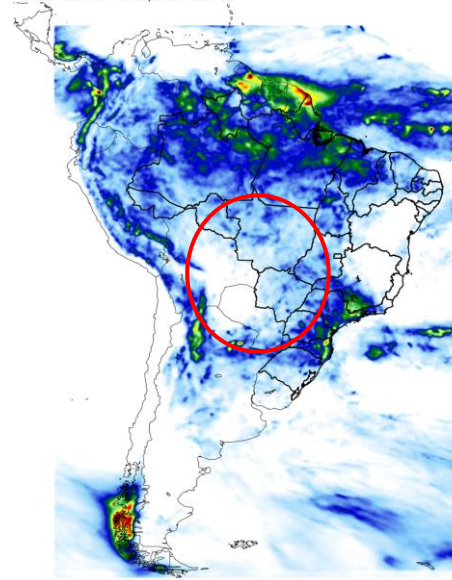
Início: 24/01/2025 - 00z Previsão para 27/01/2025 - 00z



27/01 21h
Segunda-feira

SMEC Precipitação acumulada (mm)

Início: 24/01/2025 - 00z Previsão para 28/01/2025 - 00z



MINISTÉRIO DA
CIÊNCIA, TECNOLOGIA
E INOVAÇÃO

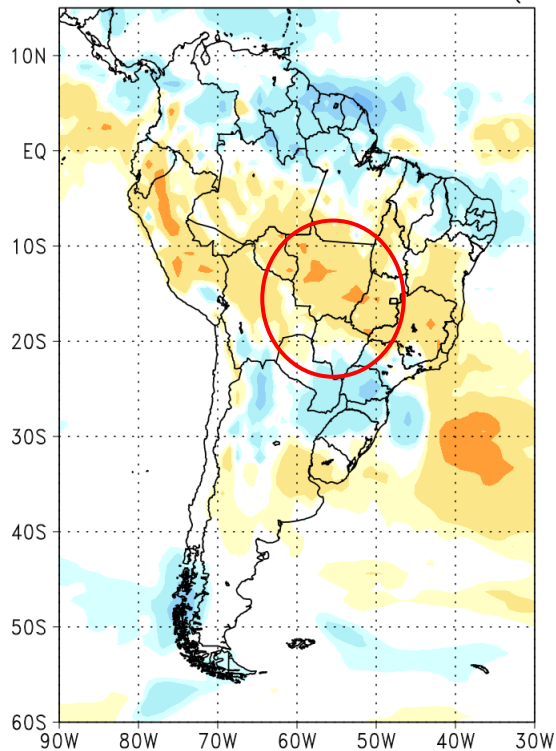
MINISTÉRIO DA
AGRICULTURA E
PECUÁRIA

GOVERNO FEDERAL
BRASIL
UNIÃO E RECONSTRUÇÃO

PREVISÃO SUBSAZONAL INPE

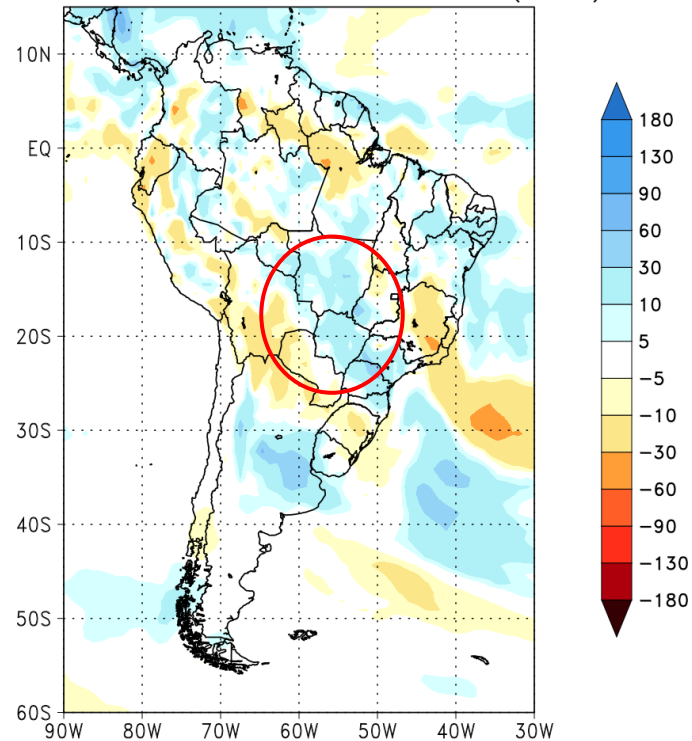
22/01 à 28/01

CPTEC/INPE (BAM1.2) PRECIPITATION ANOMALY (mm)
FORECAST ISSUED: 22 JAN 2025
FOR WEEK 1: 22 JAN 2025 TO 28 JAN 2025 (7 DAYS)



29/01 à 04/02

CPTEC/INPE (BAM1.2) PRECIPITATION ANOMALY (mm)
FORECAST ISSUED: 22 JAN 2025
FOR WEEK 2: 29 JAN 2025 TO 04 FEB 2025 (7 DAYS)



MINISTÉRIO DA
CIÊNCIA, TECNOLOGIA
E INOVAÇÃO

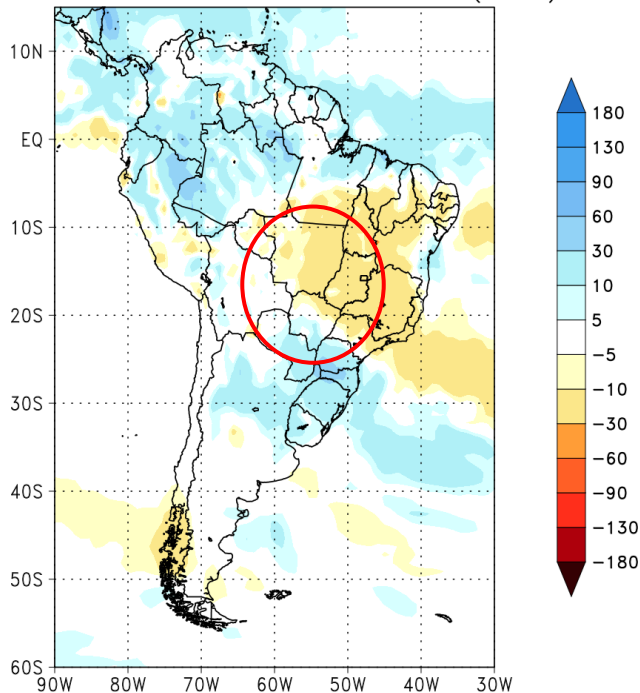
MINISTÉRIO DA
AGRICULTURA E
PECUÁRIA

GOVERNO FEDERAL
BRASIL
UNIÃO E RECONSTRUÇÃO

PREVISÃO SUBSAZONAL INPE

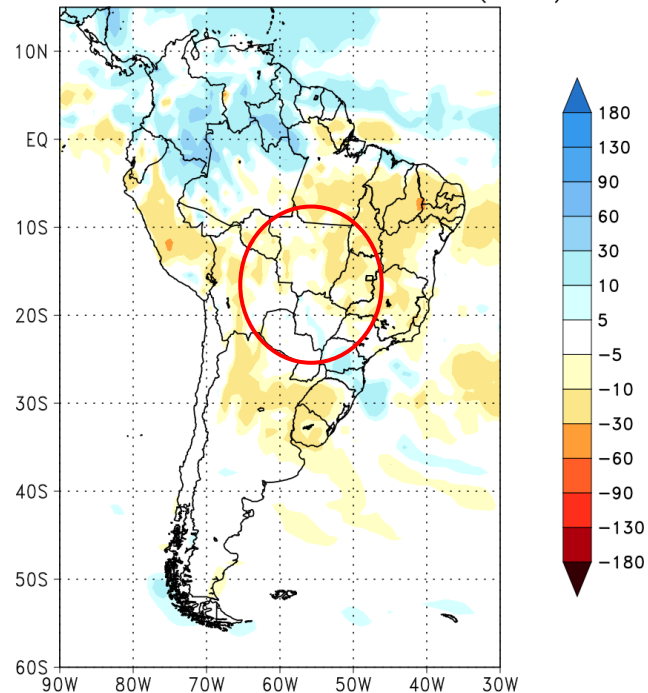
05/02 à
11/02

CPTEC/INPE (BAM1.2) PRECIPITATION ANOMALY (mm)
FORECAST ISSUED: 22 JAN 2025
FOR WEEK 3: 05 FEB 2025 TO 11 FEB 2025 (7 DAYS)



12/02 à
18/02

CPTEC/INPE (BAM1.2) PRECIPITATION ANOMALY (mm)
FORECAST ISSUED: 22 JAN 2025
FOR WEEK 4: 12 FEB 2025 TO 18 FEB 2025 (7 DAYS)



MINISTÉRIO DA
CIÊNCIA, TECNOLOGIA
E INOVAÇÃO

MINISTÉRIO DA
AGRICULTURA E
PECUÁRIA

GOVERNO FEDERAL
BRASIL
UNIÃO E RECONSTRUÇÃO

3. PREVISÃO CLIMÁTICA SAZONAL E MENSAL



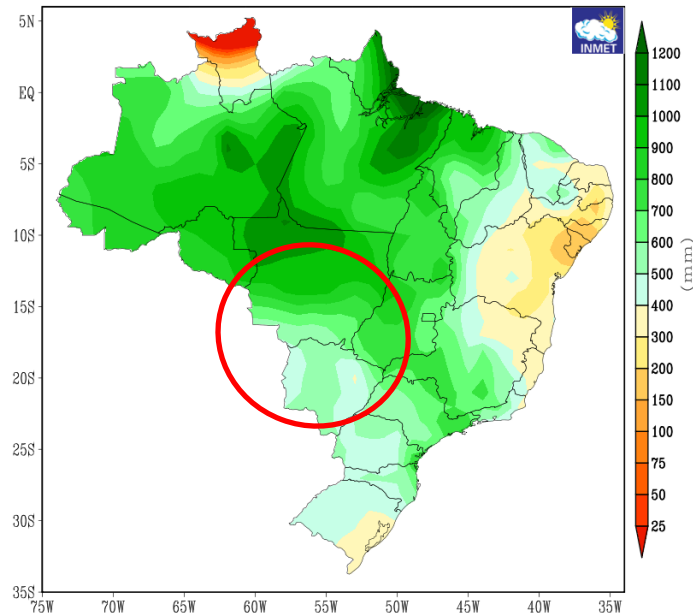
MINISTÉRIO DA
CIÊNCIA, TECNOLOGIA
E INOVAÇÃO

MINISTÉRIO DA
AGRICULTURA E
PECUÁRIA

GOVERNO FEDERAL
BRASIL
UNIÃO E RECONSTRUÇÃO

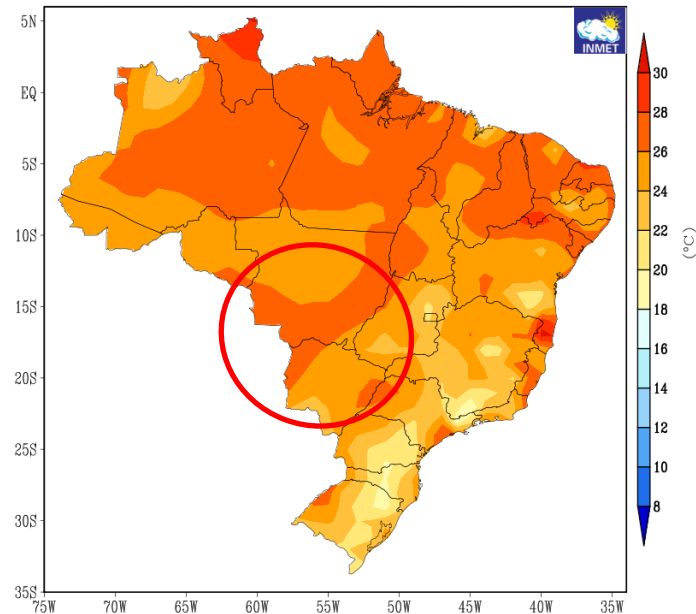
CLIMATOLOGIA – JAN-FEV-MAR/1981-2010

NORMAL CLIMATOLÓGICA DA PRECIPITAÇÃO
TRIMESTRE JANEIRO-FEVEREIRO-MARÇO
PERÍODO DE REFERÊNCIA : 1981-2010



Precipitação
~400-1000 mm

NORMAL CLIMATOLÓGICA DA TEMPERATURA MÉDIA
TRIMESTRE JANEIRO-FEVEREIRO-MARÇO
PERÍODO DE REFERÊNCIA : 1981-2010



Temperatura
~26°C-28°C



MINISTÉRIO DA
CIÊNCIA, TECNOLOGIA
E INOVAÇÃO

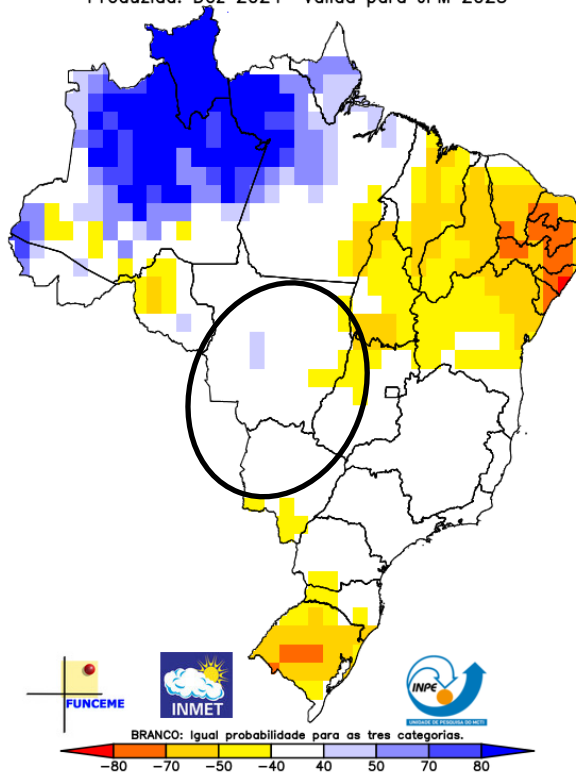
MINISTÉRIO DA
AGRICULTURA E
PECUÁRIA

GOVERNO FEDERAL
BRASIL
UNIÃO E RECONSTRUÇÃO

PREVISÃO EM CONJUNTO PARA DEZ-JAN-FEV/24/25

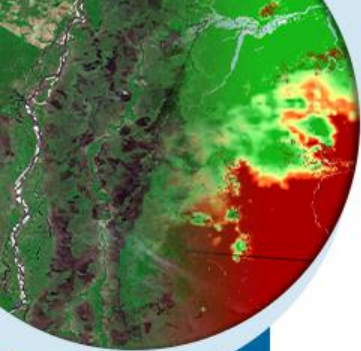
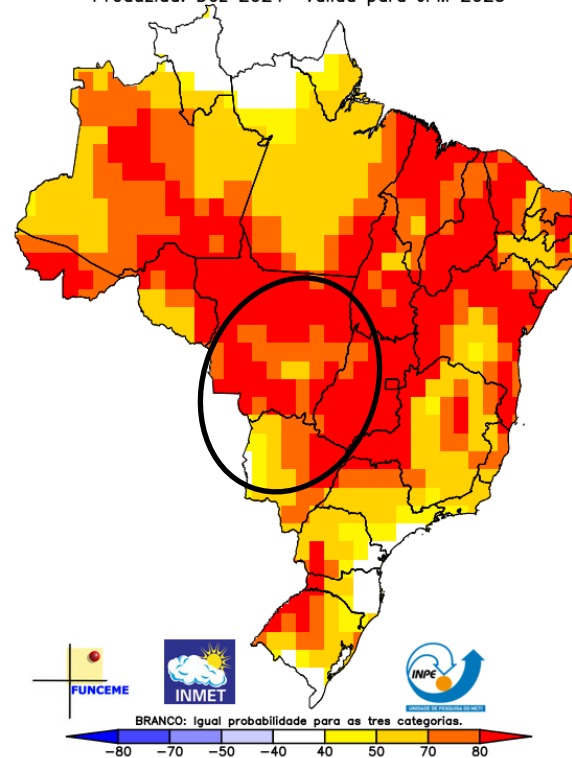
Precipitação

Multi-modelo CPTEC/INMET/FUNCEME
Probab. tercil mais provável: Precip. (%)
Produzida: Dez 2024 Valida para JFM 2025



Temperatura

Multi-modelo CPTEC/INMET/FUNCEME
Probab. tercil mais provável: Temp. 2m (%)
Produzida: Dez 2024 Valida para JFM 2025

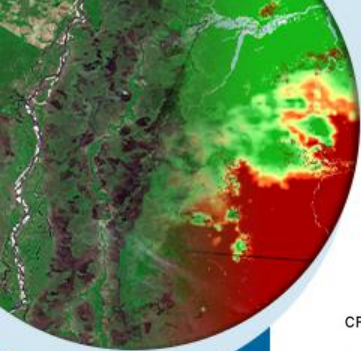


MINISTÉRIO DA
CIÊNCIA, TECNOLOGIA
E INOVAÇÃO

MINISTÉRIO DA
AGRICULTURA E
PECUÁRIA

GOVERNO FEDERAL
BRASIL
UNIÃO E RECONSTRUÇÃO

PREVISÃO MENSAL MODELO BAM-INPE PRECIPITAÇÃO

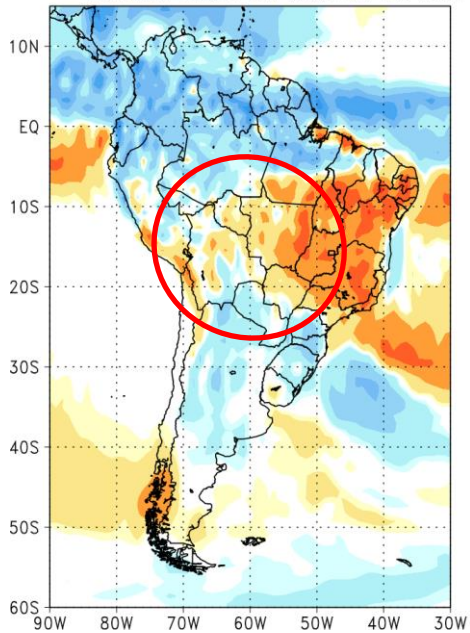


MINISTÉRIO DA
CIÊNCIA, TECNOLOGIA
E INOVAÇÃO

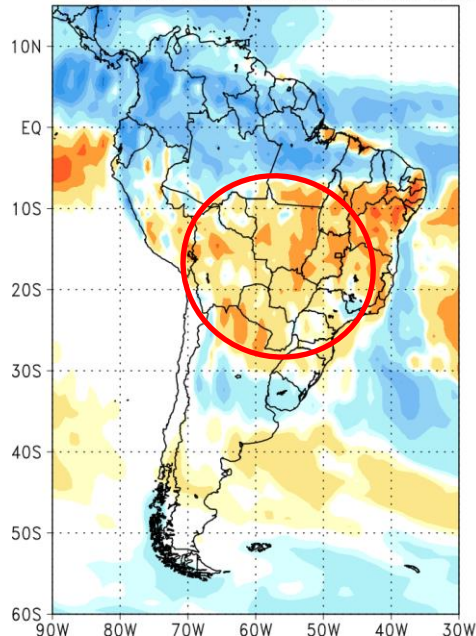
MINISTÉRIO DA
AGRICULTURA E
PECUÁRIA

GOVERNO FEDERAL
BRASIL
UNIÃO E RECONSTRUÇÃO

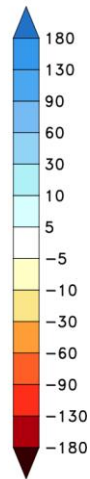
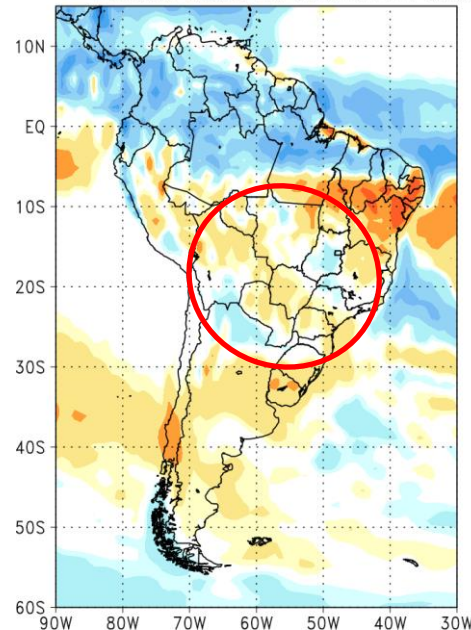
CPTEC/INPE (BAM1.2) PRECIPITATION ANOMALY (mm)
FORECAST ISSUED JAN 2025 FOR FEB 2025

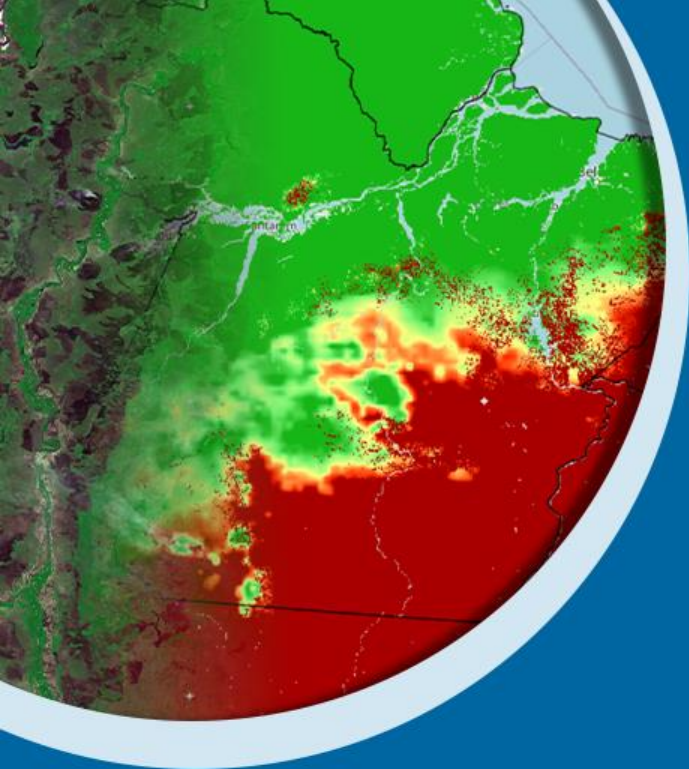


CPTEC/INPE (BAM1.2) PRECIPITATION ANOMALY (mm)
FORECAST ISSUED JAN 2025 FOR MAR 2025



CPTEC/INPE (BAM1.2) PRECIPITATION ANOMALY (mm)
FORECAST ISSUED JAN 2025 FOR APR 2025





Obrigada pela atenção!

caroline.guia@inpe.br



MINISTÉRIO DA
CIÊNCIA, TECNOLOGIA
E INOVAÇÃO

MINISTÉRIO DA
AGRICULTURA E
PECUÁRIA

GOVERNO FEDERAL
BRASIL
UNIÃO E RECONSTRUÇÃO