

8ª Reunião da Sala de Crise da Bacia do Alto Paraguai (Pantanal)

Caroline Vidal
Meteorologista-INPE



06 de dezembro de 2024.

MINISTÉRIO DA
CIÊNCIA, TECNOLOGIA
E INOVAÇÃO

MINISTÉRIO DA
AGRICULTURA E
PECUÁRIA



1.Diagnóstico

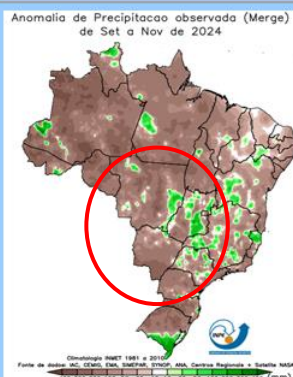


MINISTÉRIO DA
CIÊNCIA, TECNOLOGIA
E INOVAÇÃO

MINISTÉRIO DA
AGRICULTURA E
PECUÁRIA

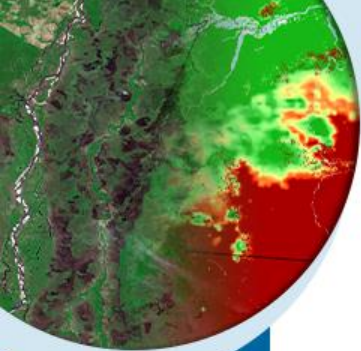


SET-OUT-NOV

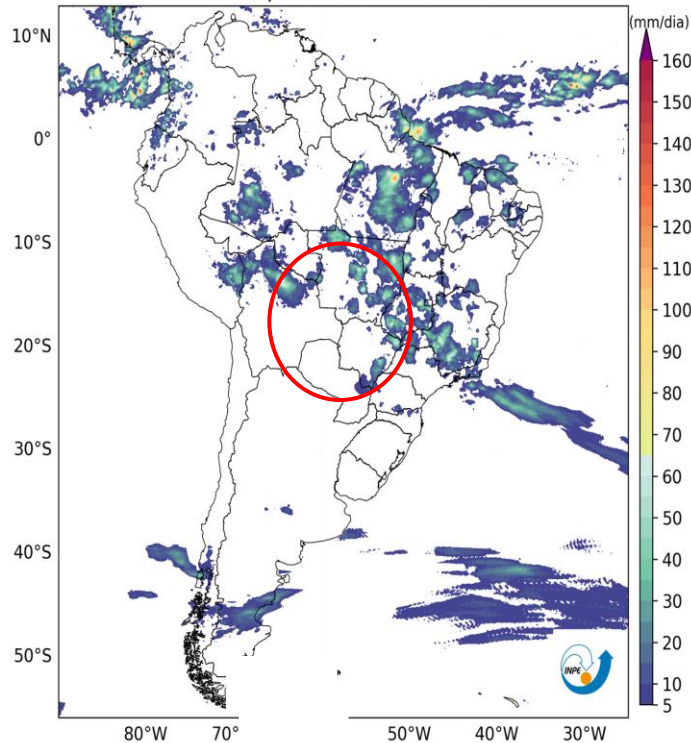


GOVERNO FEDERAL
BRASIL
UNIÃO E RECONSTRUÇÃO

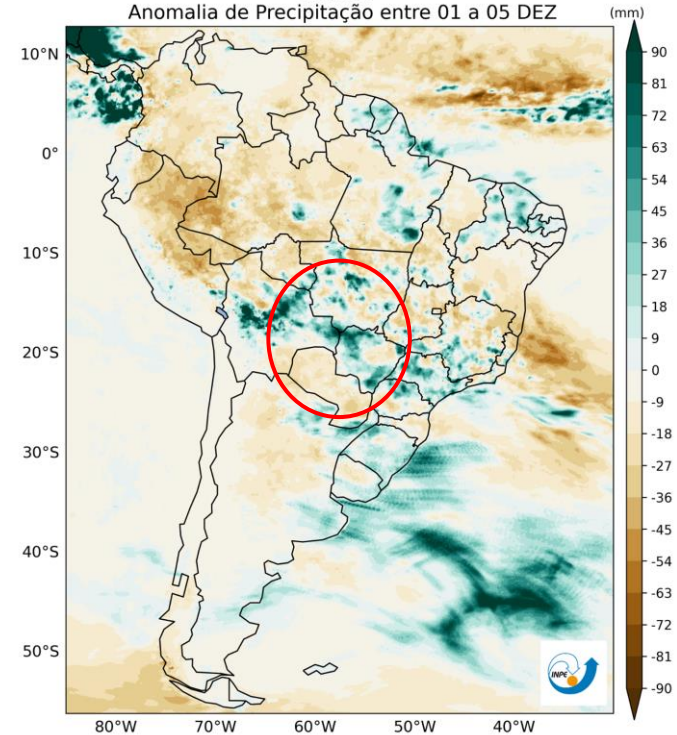
ACUMULADO PRECIPITAÇÃO PARCIAL DEZEMBRO 2024



MERGE - Precipitação Acumulada em 24 horas
Válida para 05/12/2024 - 12Z



MERGE
Anomalia de Precipitação entre 01 a 05 DEZ



MINISTÉRIO DA
CIÊNCIA, TECNOLOGIA
E INOVAÇÃO

MINISTÉRIO DA
AGRICULTURA E
PECUÁRIA

GOVERNO FEDERAL
BRASIL
UNIÃO E RECONSTRUÇÃO

Queimadas: Bioma Pantanal

Série histórica do bioma: **Pantanal**

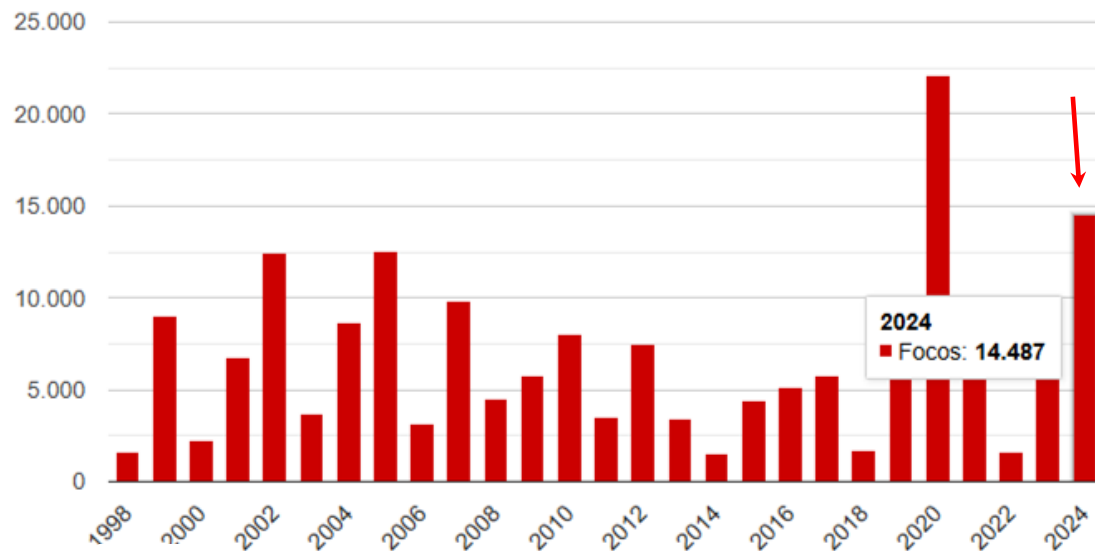
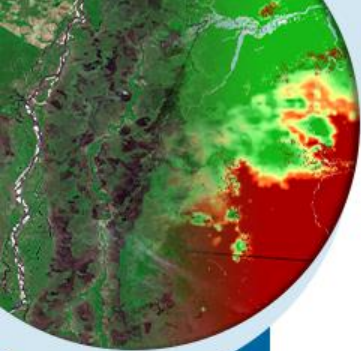


Figura 1 - Série histórica do total de focos ativos detectados pelo satélite de referência, no período de 1998 até 04/Dez.

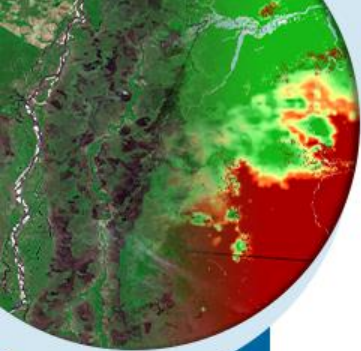


MINISTÉRIO DA
CIÊNCIA, TECNOLOGIA
E INOVAÇÃO

MINISTÉRIO DA
AGRICULTURA E
PECUÁRIA

GOVERNO FEDERAL
BRASIL
UNIÃO E RECONSTRUÇÃO

Queimadas: Bioma Pantanal



MINISTÉRIO DA
CIÊNCIA, TECNOLOGIA
E INOVAÇÃO

MINISTÉRIO DA
AGRICULTURA E
PECUÁRIA

GOVERNO FEDERAL
BRASIL
UNIÃO E RECONSTRUÇÃO

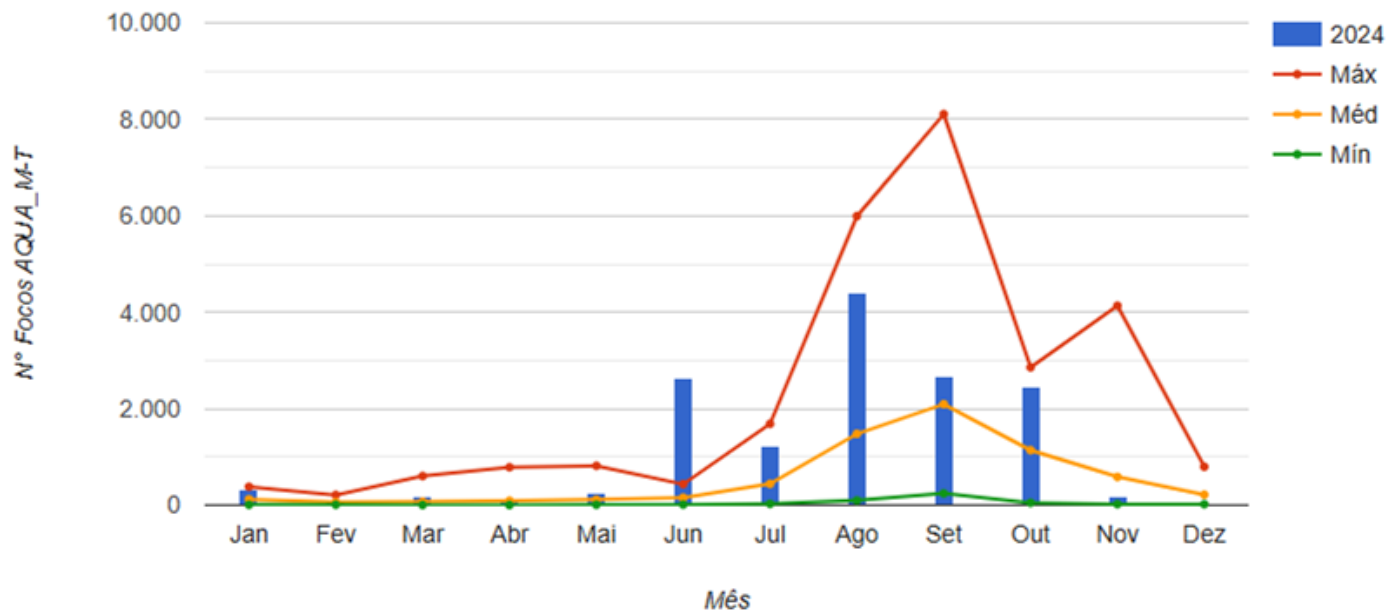


Figura 2 - Comparativo dos dados do ano corrente com os valores máximos, médios e mínimos, no período de 1998 até 04/Dez.

Previsão para os próximos dias

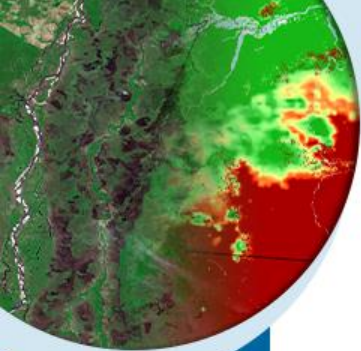


MINISTÉRIO DA
CIÊNCIA, TECNOLOGIA
E INOVAÇÃO

MINISTÉRIO DA
AGRICULTURA E
PECUÁRIA



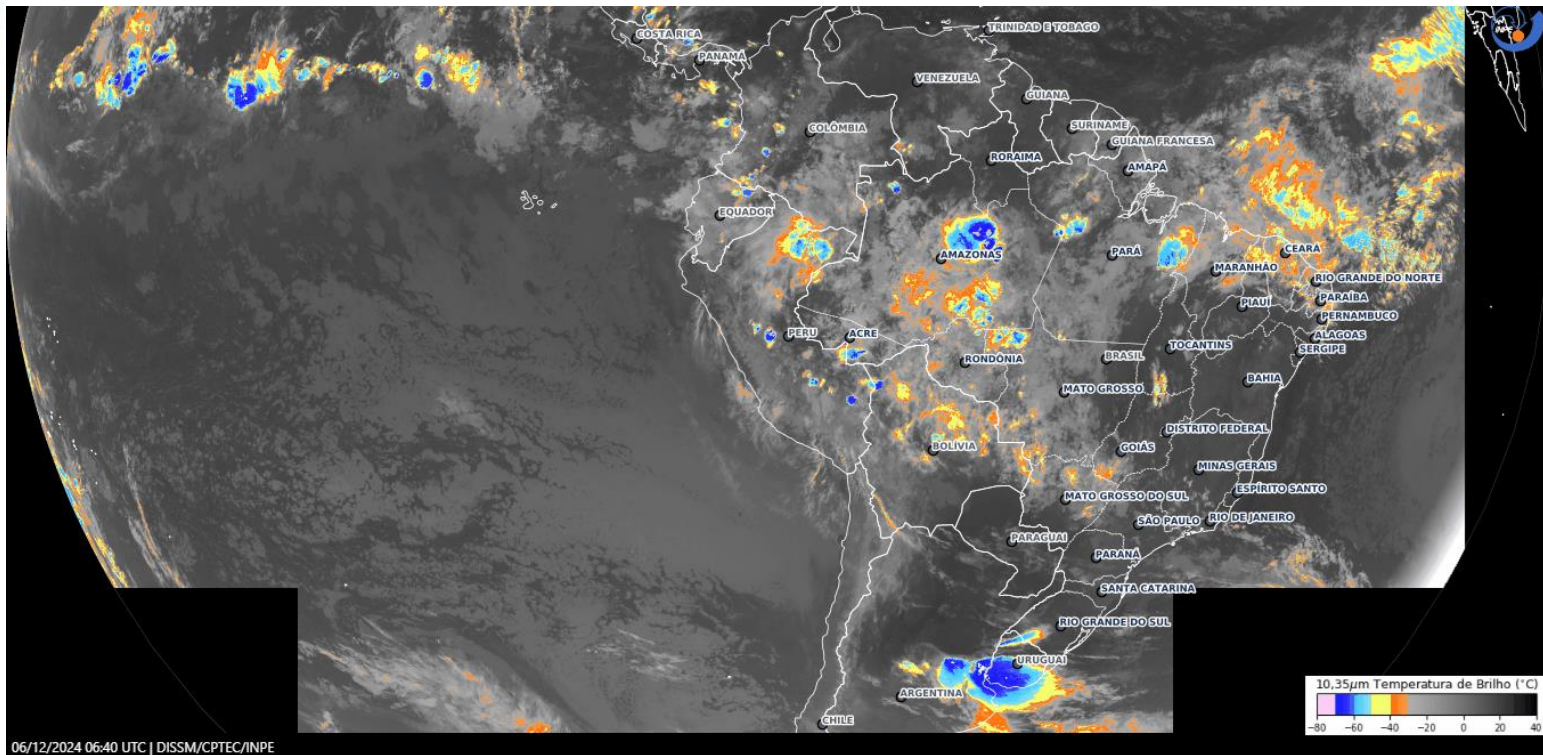
Imagens de satélite GOES-16 DO DIA 06/12



MINISTÉRIO DA
CIÊNCIA, TECNOLOGIA
E INOVAÇÃO

MINISTÉRIO DA
AGRICULTURA E
PECUÁRIA

GOVERNO FEDERAL
BRASIL
UNIÃO E RECONSTRUÇÃO

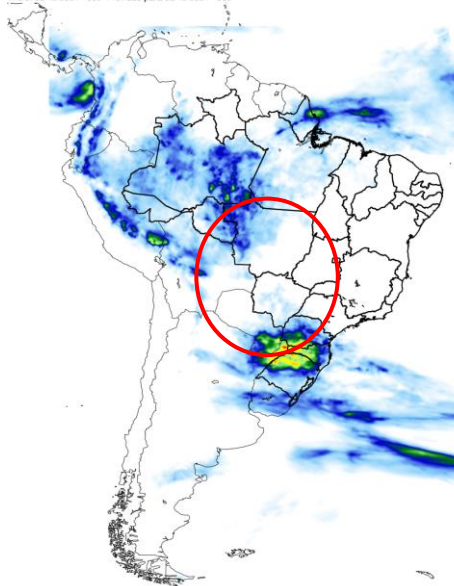


06/12/2024 06:40 UTC | DISSM/CPTEC/INPE

Previsão para 24, 48 e 72 horas

07/12 21h
Sábado

SMEC Precipitação acumulada (mm)
Início: 06/12/2024 - 00z Previsão para 08/12/2024 - 00z

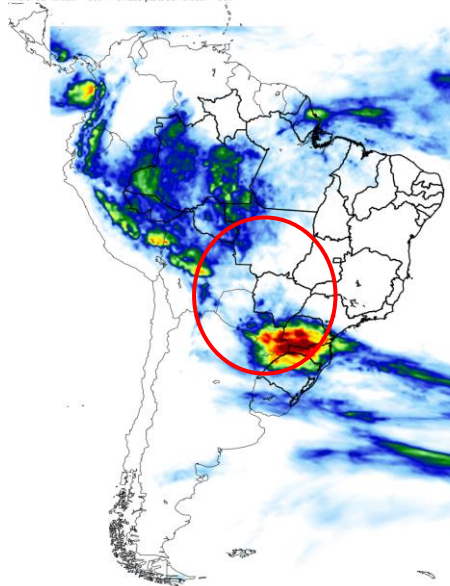


10 20 30 40 50 60 70 80 90 100 110 120 130 140 150 160 170 180 190 200



08/12 21h
Domingo

SMEC Precipitação acumulada (mm)
Início: 06/12/2024 - 00z Previsão para 09/12/2024 - 00z

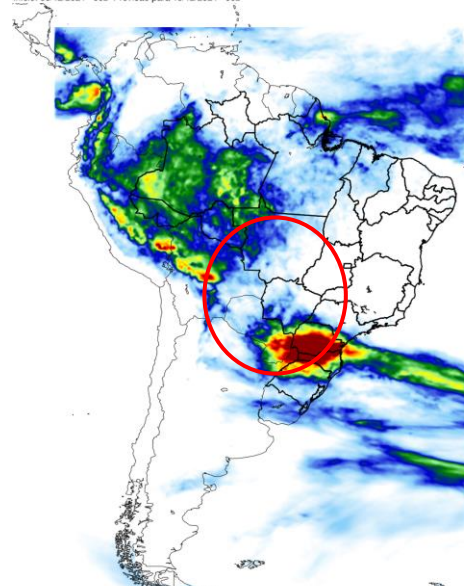


10 20 30 40 50 60 70 80 90 100 110 120 130 140 150 160 170 180 190 200



09/12 21h
Segunda-feira

SMEC Precipitação acumulada (mm)
Início: 06/12/2024 - 00z Previsão para 10/12/2024 - 00z



10 20 30 40 50 60 70 80 90 100 110 120 130 140 150 160 170 180 190 200



MINISTÉRIO DA
CIÊNCIA, TECNOLOGIA
E INOVAÇÃO

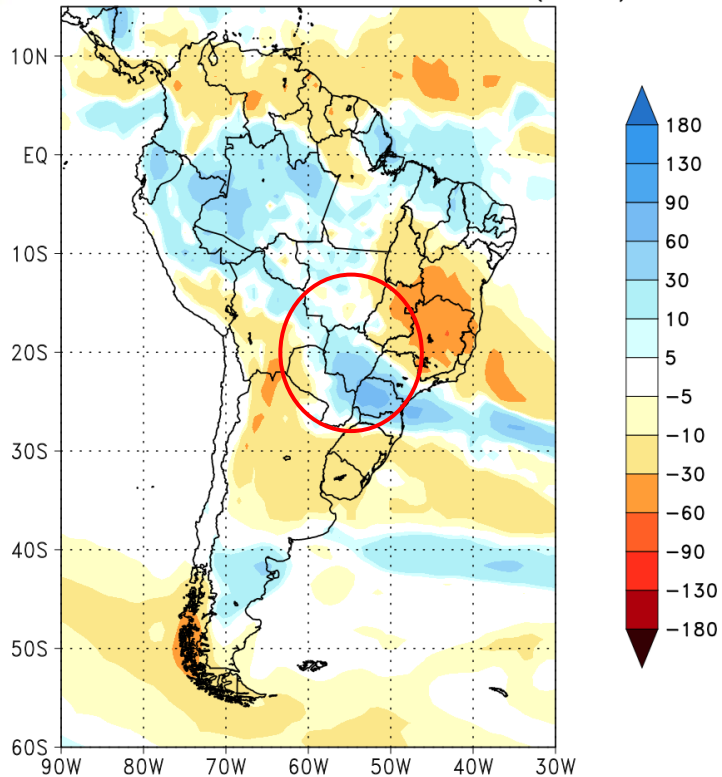
MINISTÉRIO DA
AGRICULTURA E
PECUÁRIA

GOVERNO FEDERAL
BRASIL
UNIÃO E RECONSTRUÇÃO

PREVISÃO SUBSAZONAL INPE

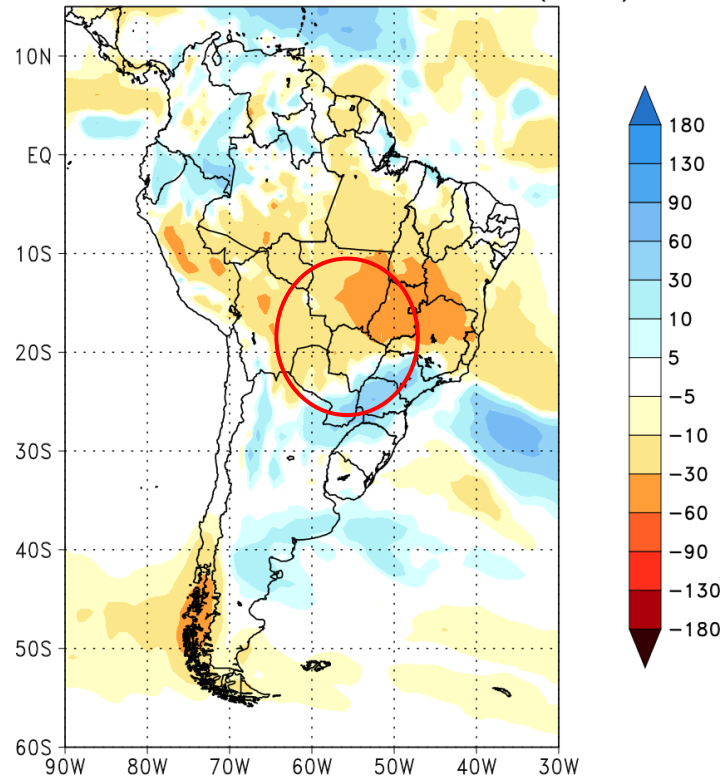
04/12 à 10/12

CPTEC/INPE (BAM1.2) PRECIPITATION ANOMALY (mm)
FORECAST ISSUED: 04 DEC 2024
FOR WEEK 1: 04 DEC 2024 TO 10 DEC 2024 (7 DAYS)



11/12 à 17/12

CPTEC/INPE (BAM1.2) PRECIPITATION ANOMALY (mm)
FORECAST ISSUED: 04 DEC 2024
FOR WEEK 2: 11 DEC 2024 TO 17 DEC 2024 (7 DAYS)



MINISTÉRIO DA
CIÊNCIA, TECNOLOGIA
E INOVAÇÃO

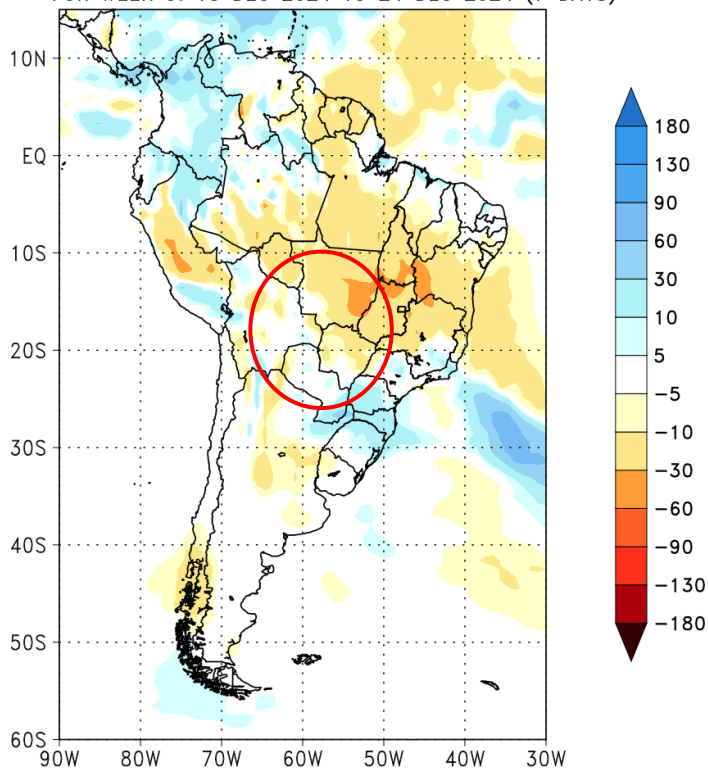
MINISTÉRIO DA
AGRICULTURA E
PECUÁRIA

GOVERNO FEDERAL
BRASIL
UNIÃO E RECONSTRUÇÃO

PREVISÃO SUBSAZONAL INPE

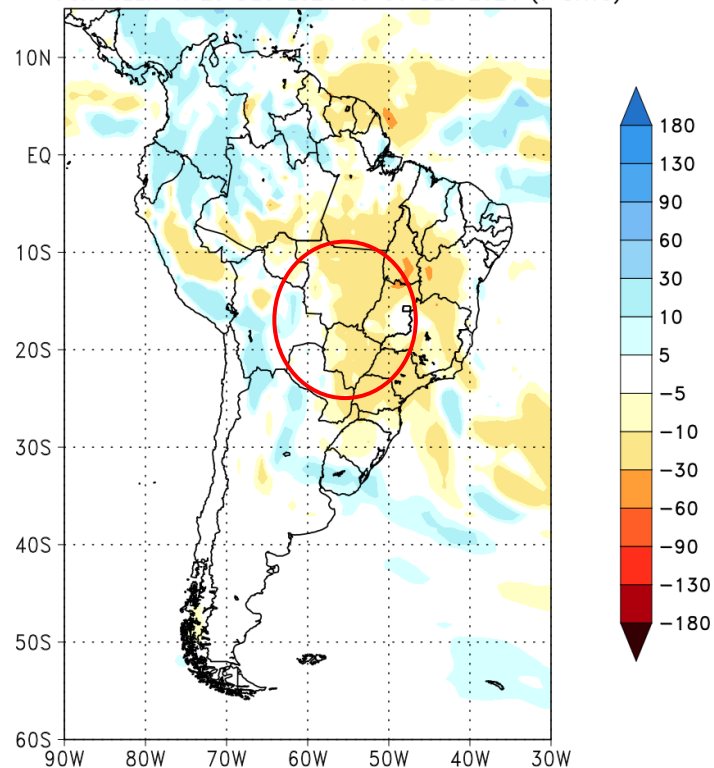
18/12 à
24/12

CPTEC/INPE (BAM1.2) PRECIPITATION ANOMALY (mm)
FORECAST ISSUED: 04 DEC 2024
FOR WEEK 3: 18 DEC 2024 TO 24 DEC 2024 (7 DAYS)



25/12 à
31/12

CPTEC/INPE (BAM1.2) PRECIPITATION ANOMALY (mm)
FORECAST ISSUED: 04 DEC 2024
FOR WEEK 4: 25 DEC 2024 TO 31 DEC 2024 (7 DAYS)



MINISTÉRIO DA
CIÊNCIA, TECNOLOGIA
E INOVAÇÃO

MINISTÉRIO DA
AGRICULTURA E
PECUÁRIA

GOVERNO FEDERAL
BRASIL
UNIÃO E RECONSTRUÇÃO

3. PREVISÃO CLIMÁTICA SAZONAL



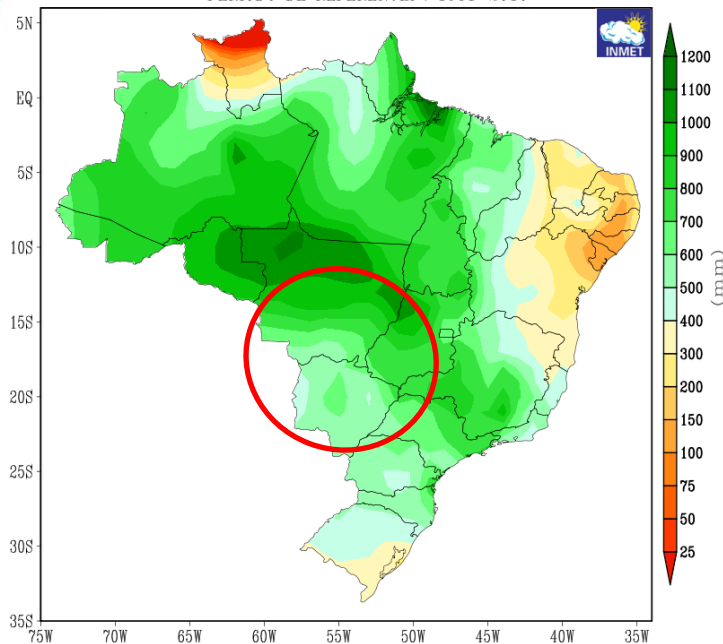
MINISTÉRIO DA
CIÊNCIA, TECNOLOGIA
E INOVAÇÃO

MINISTÉRIO DA
AGRICULTURA E
PECUÁRIA



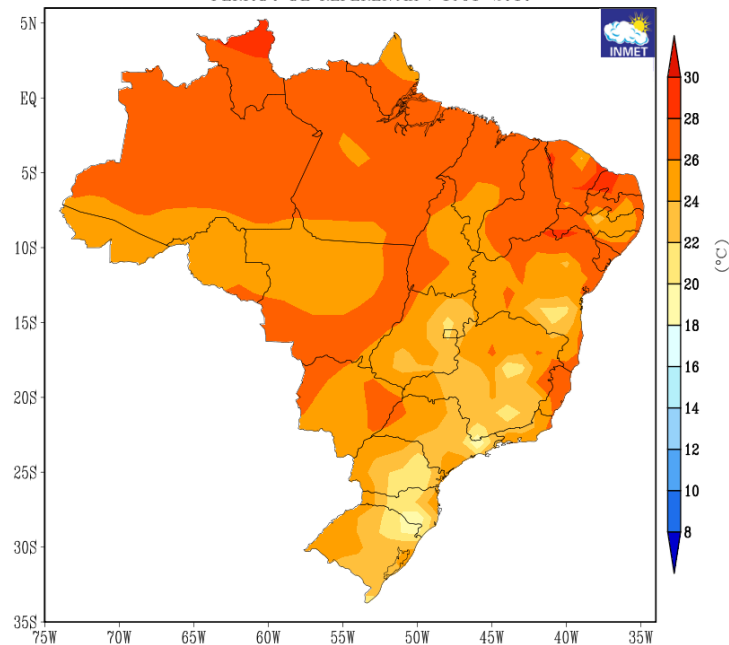
CLIMATOLOGIA –DEZ-JAN-FEV/1981-2010

NORMAL CLIMATOLÓGICA DA PRECIPITAÇÃO
TRIMESTRE DEZEMBRO-JANEIRO-FEVEREIRO
PERÍODO DE REFERÊNCIA : 1981-2010



Precipitação
~400-800 mm

NORMAL CLIMATOLÓGICA DA TEMPERATURA MÉDIA
TRIMESTRE DEZEMBRO-JANEIRO-FEVEREIRO
PERÍODO DE REFERÊNCIA : 1981-2010



Temperatura
~24°C-28°C



MINISTÉRIO DA
CIÊNCIA, TECNOLOGIA
E INOVAÇÃO

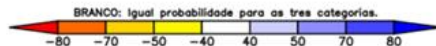
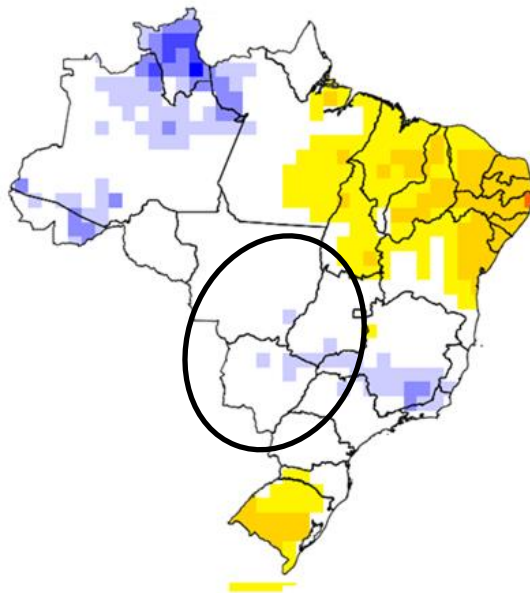
MINISTÉRIO DA
AGRICULTURA E
PECUÁRIA

GOVERNO FEDERAL
BRASIL
UNIÃO E RECONSTRUÇÃO

PREVISÃO EM CONJUNTO PARA DEZ-JAN-FEV/24/25

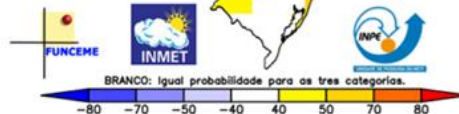
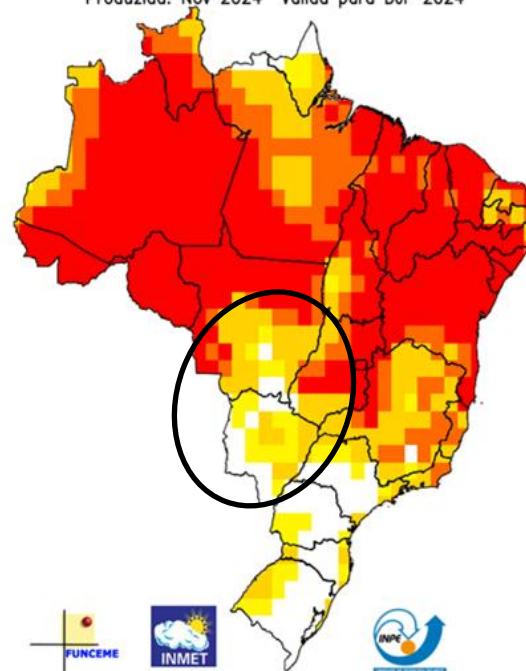
Precipitação

Multi-modelo CPTEC/INMET/FUNCME
Probab. tercil mais provavel: Precip. (%)
Produzida: Nov 2024 Valida para DJF 2024



Temperatura

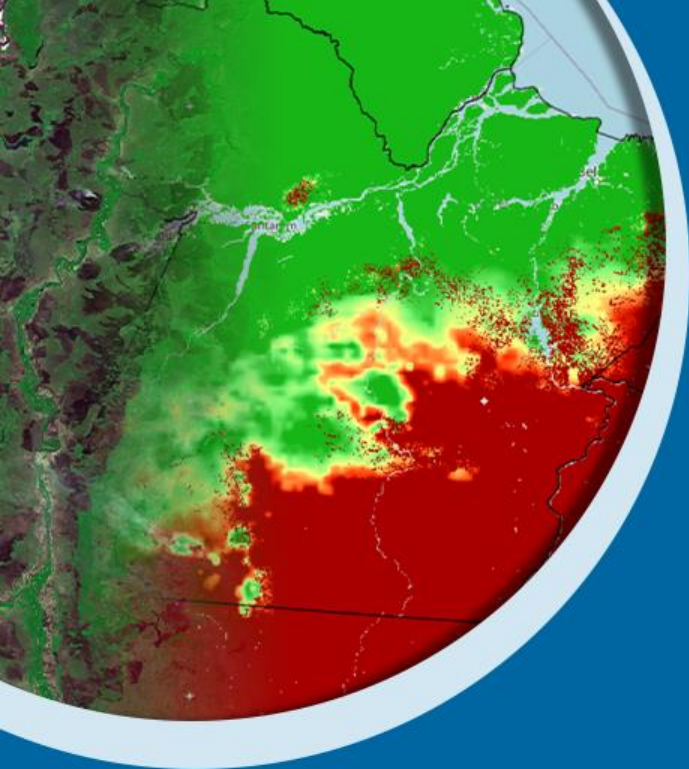
Multi-modelo CPTEC/INMET/FUNCME
Probab. tercil mais provavel: Temp. 2m (%)
Produzida: Nov 2024 Valida para DJF 2024



MINISTÉRIO DA
CIÊNCIA, TECNOLOGIA
E INOVAÇÃO

MINISTÉRIO DA
AGRICULTURA E
PECUÁRIA

GOVERNO FEDERAL
BRASIL
UNIÃO E RECONSTRUÇÃO



Obrigada pela atenção!

caroline.guia@inpe.br



MINISTÉRIO DA
CIÊNCIA, TECNOLOGIA
E INOVAÇÃO

MINISTÉRIO DA
AGRICULTURA E
PECUÁRIA

GOVERNO FEDERAL
BRASIL
UNIÃO E RECONSTRUÇÃO