

# 2ª Reunião de Avaliação das Condições Hidrometeorológicas da Bacia Alto Paraguai (Pantanal)

**Caroline Vidal**  
Meteorologista-INPE



31 de julho de 2025.

MINISTÉRIO DA  
CIÊNCIA, TECNOLOGIA  
E INOVAÇÃO

MINISTÉRIO DA  
AGRICULTURA E  
PECUÁRIA



# 1.Diagnóstico

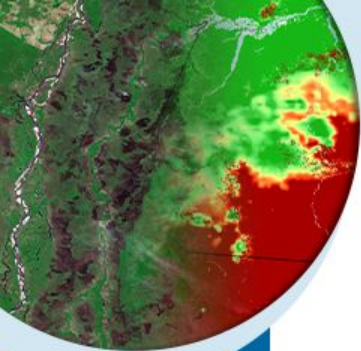


MINISTÉRIO DA  
CIÊNCIA, TECNOLOGIA  
E INOVAÇÃO

MINISTÉRIO DA  
AGRICULTURA E  
PECUÁRIA



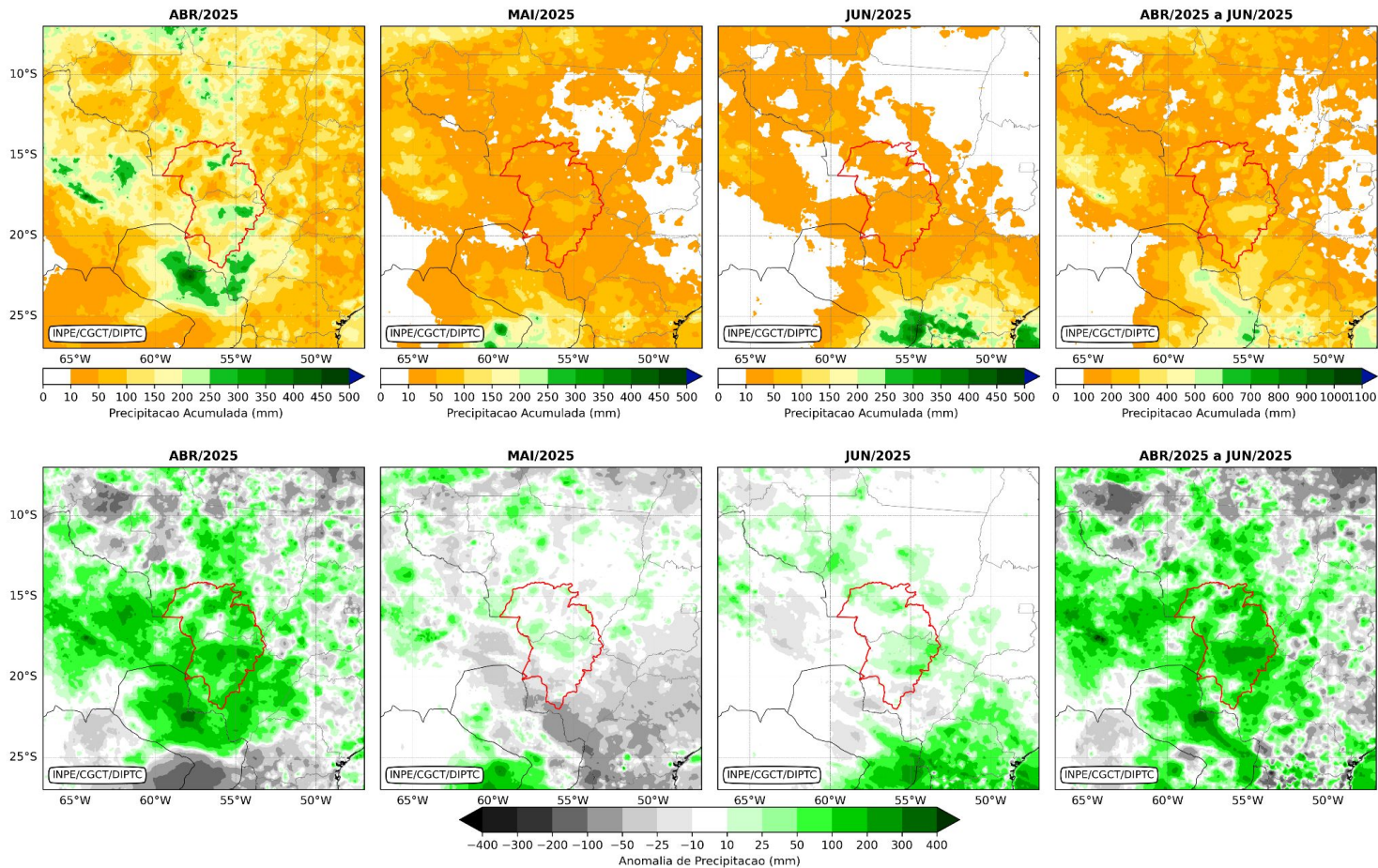
# PRECIPITAÇÃO E ANOMALIA TRIMESTRAL



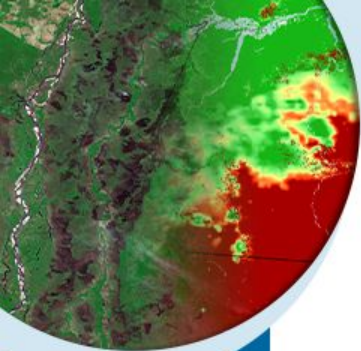
MINISTÉRIO DA  
CIÊNCIA, TECNOLOGIA  
E INOVAÇÃO

MINISTÉRIO DA  
AGRICULTURA E  
PECUÁRIA

GOVERNO FEDERAL  
**BRASIL**  
UNIÃO E RECONSTRUÇÃO



# PRECIPITAÇÃO E ANOMALIAS - ESTAÇÃO CHUVOSA

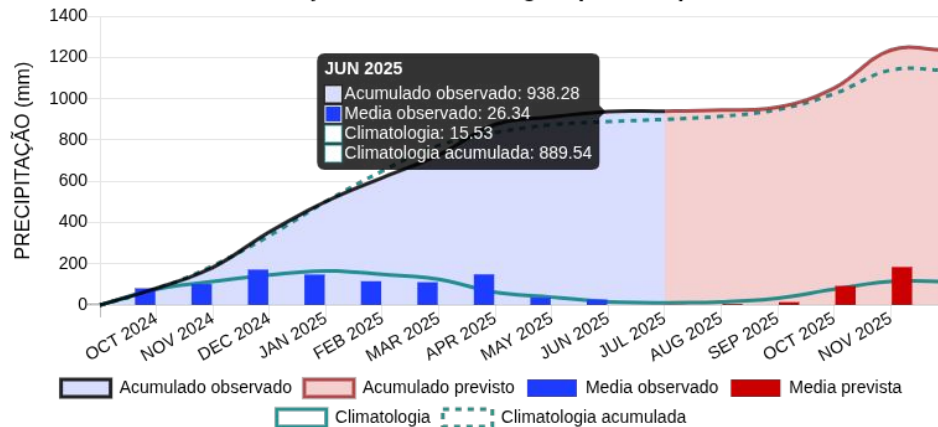


MINISTÉRIO DA  
CIÊNCIA, TECNOLOGIA  
E INOVAÇÃO

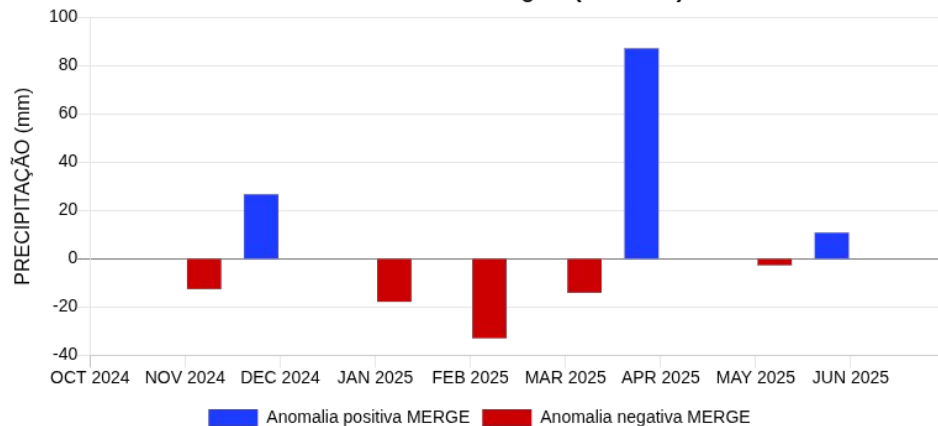
MINISTÉRIO DA  
AGRICULTURA E  
PECUÁRIA

GOVERNO FEDERAL  
**BRASIL**  
UNIÃO E RECONSTRUÇÃO

## Evolução da chuva - Paraguai (Pantanal) Br



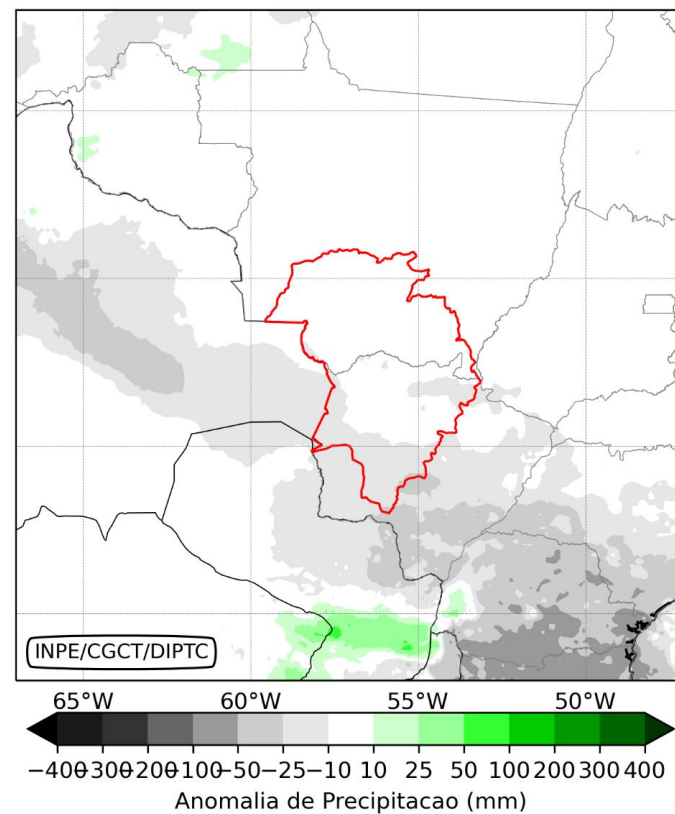
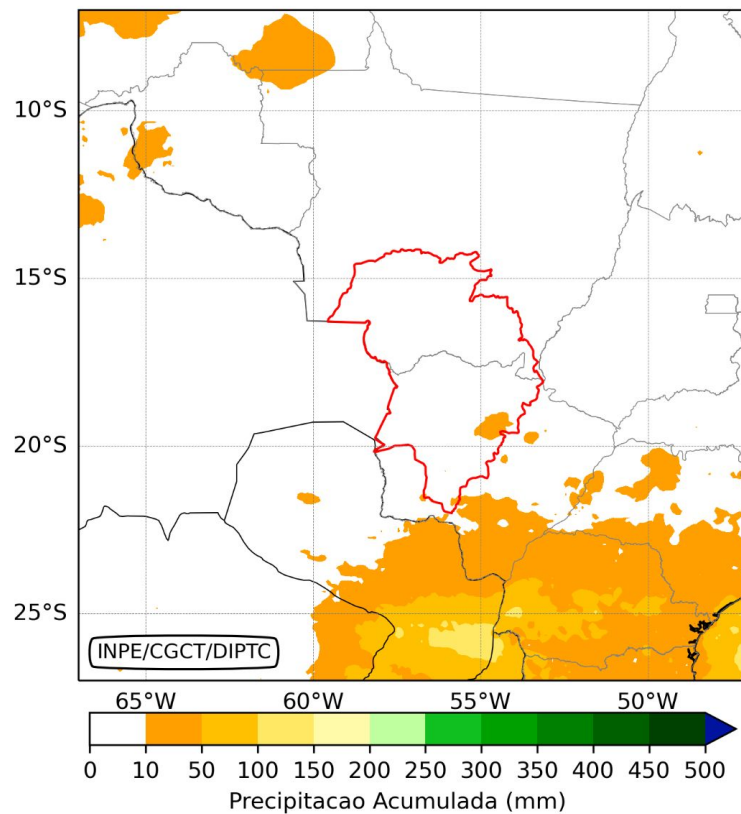
## Anomalia da chuva - Paraguai (Pantanal) Br





# PRECIPITAÇÃO E ANOMALIA PARCIAL - JULHO DE 2025

Parcial - 29/JUL/2025

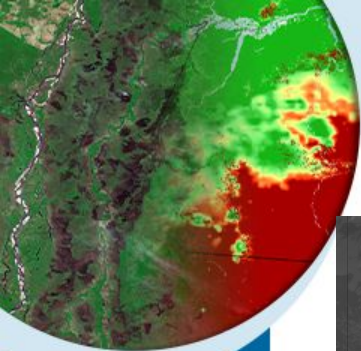


MINISTÉRIO DA  
CIÊNCIA, TECNOLOGIA  
E INOVAÇÃO

MINISTÉRIO DA  
AGRICULTURA E  
PECUÁRIA



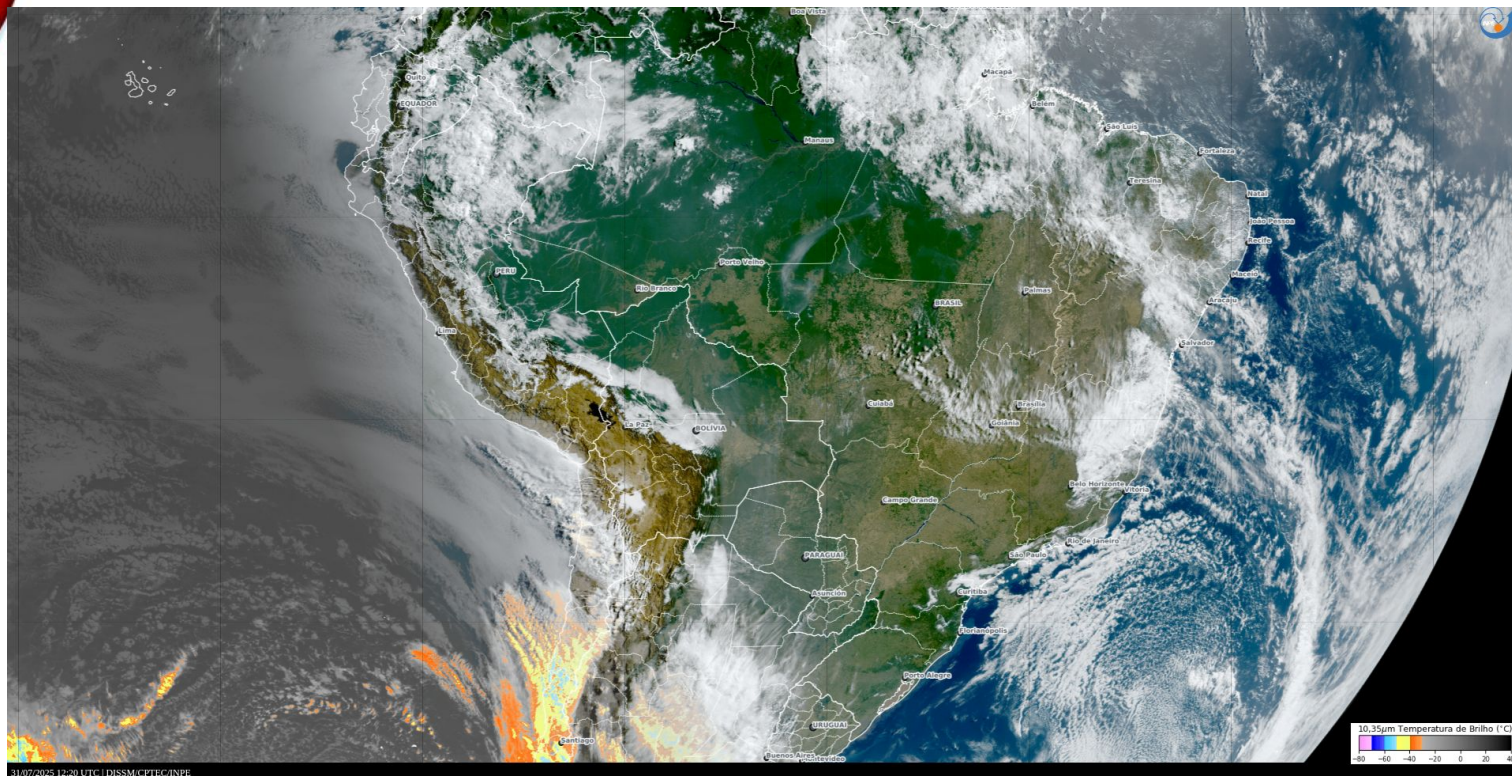
# SATÉLITE HOJE - 31/07/25



MINISTÉRIO DA  
CIÊNCIA, TECNOLOGIA  
E INOVAÇÃO

MINISTÉRIO DA  
AGRICULTURA E  
PECUÁRIA

GOVERNO FEDERAL  
**BRASIL**  
UNIÃO E RECONSTRUÇÃO



31/07/2025 12:20 UTC | DISSM/CPTEC/INPE

# Previsão para os próximos dias/semanas



MINISTÉRIO DA  
CIÊNCIA, TECNOLOGIA  
E INOVAÇÃO

MINISTÉRIO DA  
AGRICULTURA E  
PECUÁRIA





# Previsão para 24, 48 e 72 horas

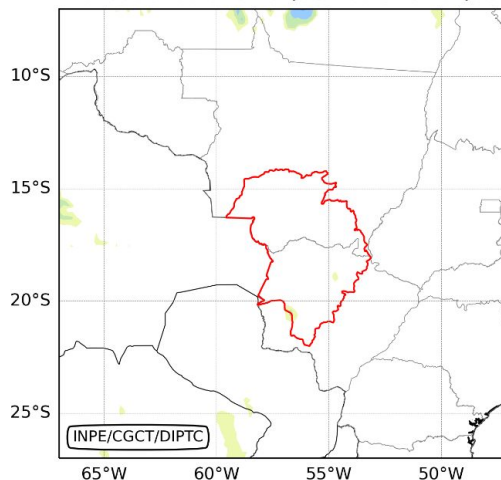
01/08 21h  
Sexta-feira

02/08 21h  
Sábado

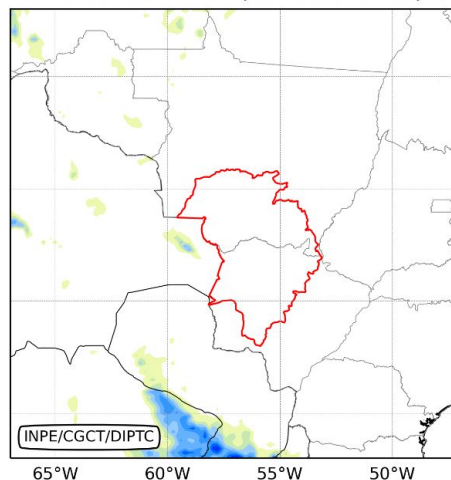
03/08 21h  
Domingo

BAM

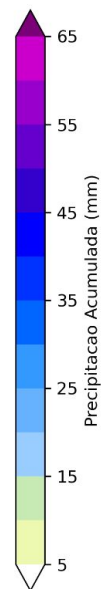
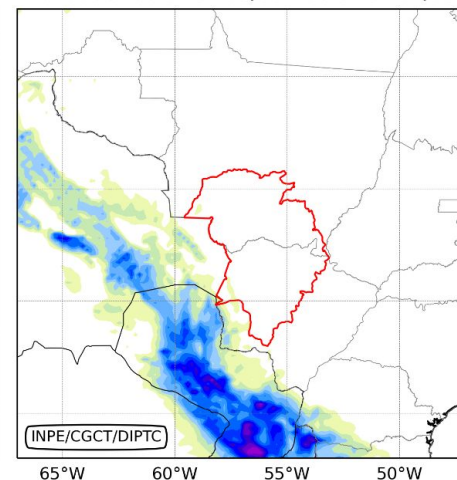
Validade: 00 UTC - 01/08 - 00 UTC - 02/08



Validade: 00 UTC - 02/08 - 00 UTC - 03/08



Validade: 00 UTC - 03/08 - 00 UTC - 04/08



MINISTÉRIO DA  
CIÊNCIA, TECNOLOGIA  
E INOVAÇÃO

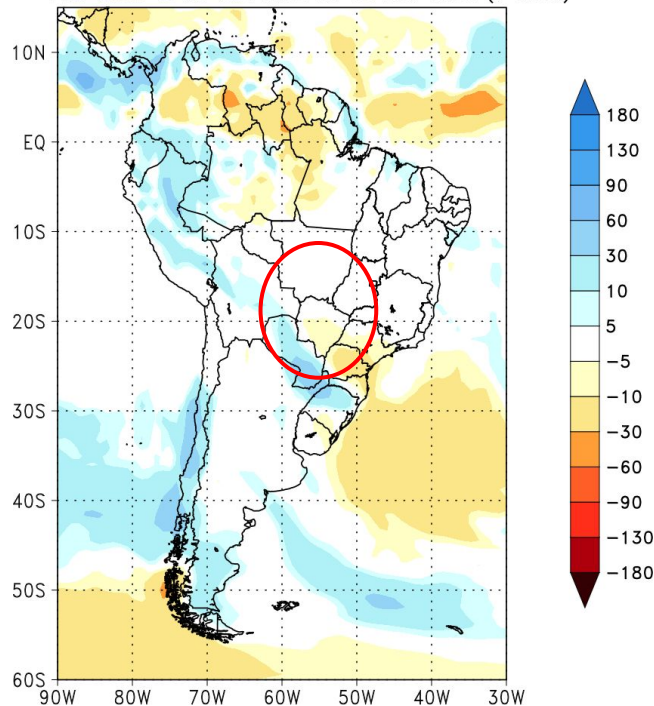
MINISTÉRIO DA  
AGRICULTURA E  
PECUÁRIA

GOVERNO FEDERAL  
**BRASIL**  
UNIÃO E RECONSTRUÇÃO

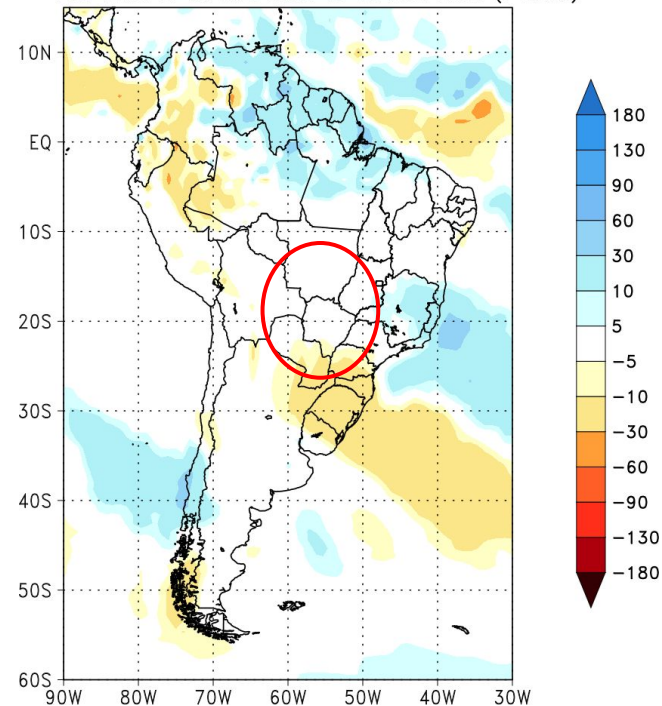


# PREVISÃO SUBSAZONAL DE ANOMALIA DE PRECIPITAÇÃO - MODELO BAM/INPE

CPTEC/INPE (BAM1.2) PRECIPITATION ANOMALY (mm)  
FORECAST ISSUED: 30 JUL 2025  
FOR WEEK 1: 30 JUL 2025 TO 05 AUG 2025 (7 DAYS)



CPTEC/INPE (BAM1.2) PRECIPITATION ANOMALY (mm)  
FORECAST ISSUED: 30 JUL 2025  
FOR WEEK 2: 06 AUG 2025 TO 12 AUG 2025 (7 DAYS)



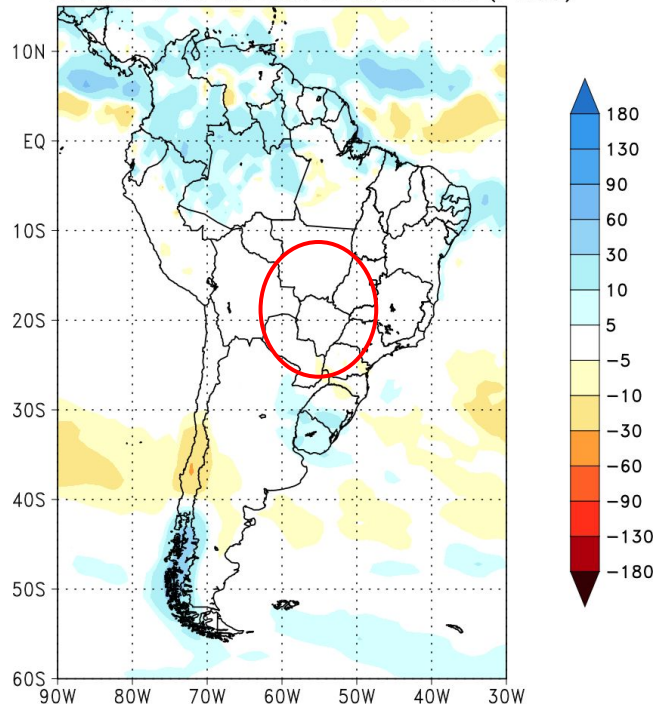
MINISTÉRIO DA  
CIÊNCIA, TECNOLOGIA  
E INOVAÇÃO

MINISTÉRIO DA  
AGRICULTURA E  
PECUÁRIA

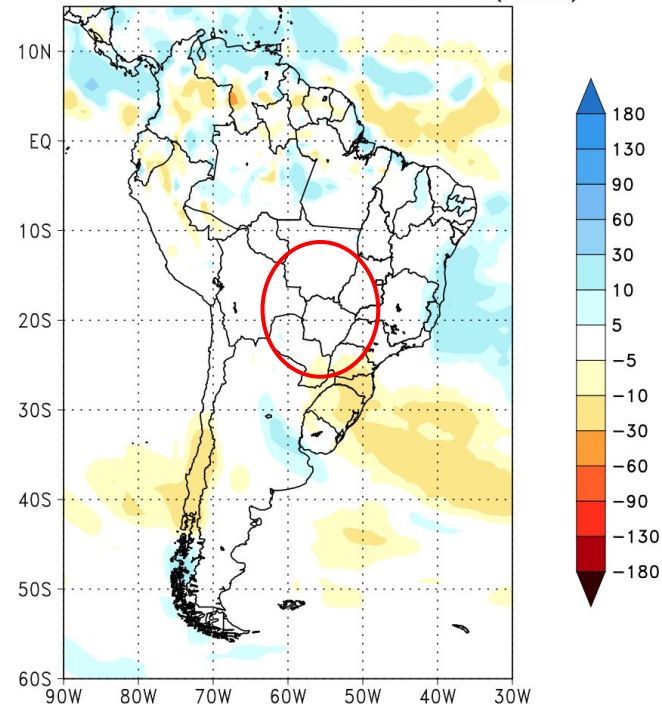
GOVERNO FEDERAL  
**BRASIL**  
UNIÃO E RECONSTRUÇÃO

# PREVISÃO SUBSAZONAL DE ANOMALIA DE PRECIPITAÇÃO - MODELO BAM/INPE

CPTEC/INPE (BAM1.2) PRECIPITATION ANOMALY (mm)  
FORECAST ISSUED: 30 JUL 2025  
FOR WEEK 3: 13 AUG 2025 TO 19 AUG 2025 (7 DAYS)



CPTEC/INPE (BAM1.2) PRECIPITATION ANOMALY (mm)  
FORECAST ISSUED: 30 JUL 2025  
FOR WEEK 4: 20 AUG 2025 TO 26 AUG 2025 (7 DAYS)



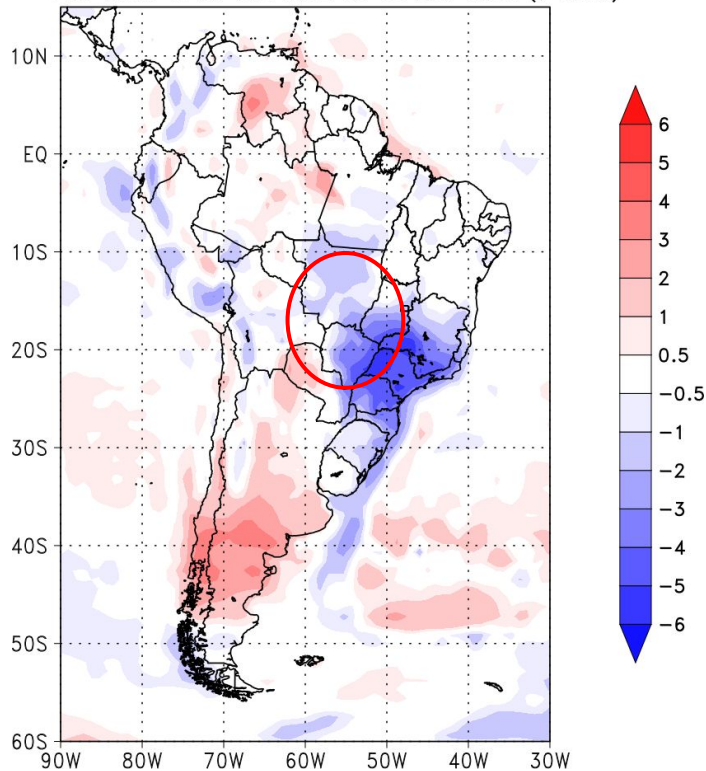
MINISTÉRIO DA  
CIÊNCIA, TECNOLOGIA  
E INOVAÇÃO

MINISTÉRIO DA  
AGRICULTURA E  
PECUÁRIA

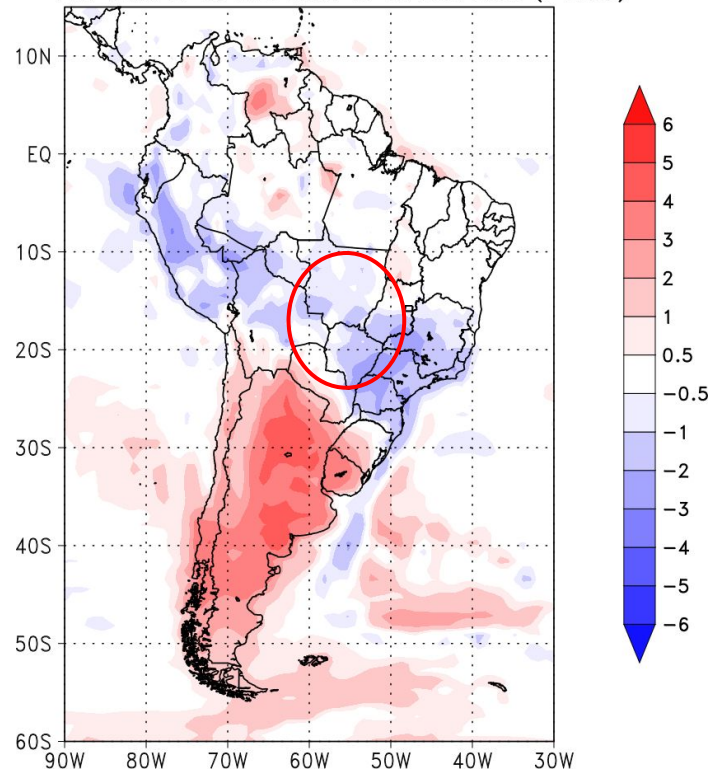
GOVERNO FEDERAL  
**BRASIL**  
UNIÃO E RECONSTRUÇÃO

# PREVISÃO SUBSAZONAL DE ANOMALIA DE TEMPERATURA - MODELO BAM/INPE

CPTEC/INPE (BAM1.2) 2-METRE TEMPERATURE ANOMALY (°C)  
FORECAST ISSUED: 30 JUL 2025  
FOR WEEK 1: 30 JUL 2025 TO 05 AUG 2025 (7 DAYS)



CPTEC/INPE (BAM1.2) 2-METRE TEMPERATURE ANOMALY (°C)  
FORECAST ISSUED: 30 JUL 2025  
FOR WEEK 2: 06 AUG 2025 TO 12 AUG 2025 (7 DAYS)



MINISTÉRIO DA  
CIÊNCIA, TECNOLOGIA  
E INOVAÇÃO

MINISTÉRIO DA  
AGRICULTURA E  
PECUÁRIA

GOVERNO FEDERAL  
**BRASIL**  
UNIÃO E RECONSTRUÇÃO



# 3. PREVISÃO CLIMÁTICA SAZONAL



MINISTÉRIO DA  
CIÊNCIA, TECNOLOGIA  
E INOVAÇÃO

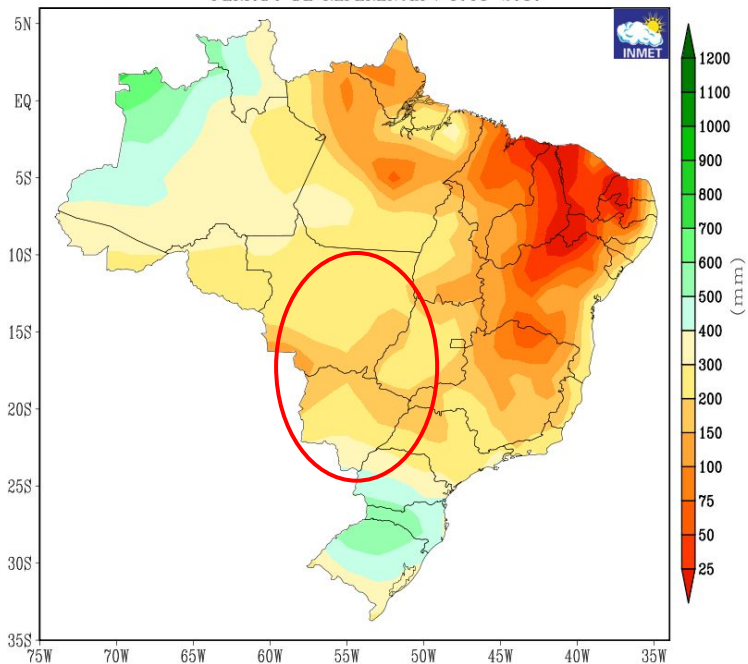
MINISTÉRIO DA  
AGRICULTURA E  
PECUÁRIA



# CLIMATOLOGIA (1981-2010) PARA O TRIMESTRE AGO-SET-OUT

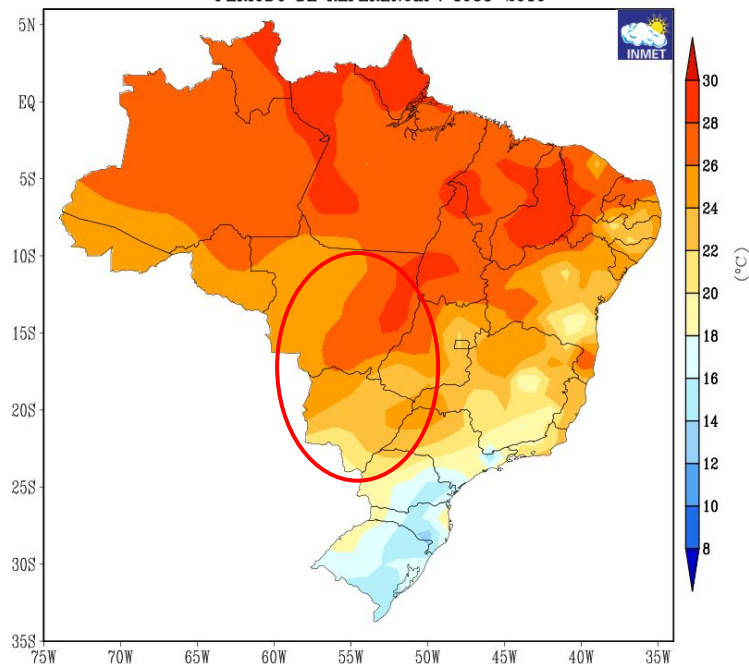
## Precipitação

NORMAL CLIMATOLÓGICA DA PRECIPITAÇÃO  
TRIMESTRE AGOSTO-SETEMBRO-OUTUBRO  
PERÍODO DE REFERÊNCIA : 1981-2010



## Temperatura

NORMAL CLIMATOLÓGICA DA TEMPERATURA MÉDIA  
TRIMESTRE AGOSTO-SETEMBRO-OUTUBRO  
PERÍODO DE REFERÊNCIA : 1981-2010



MINISTÉRIO DA  
CIÊNCIA, TECNOLOGIA  
E INOVAÇÃO

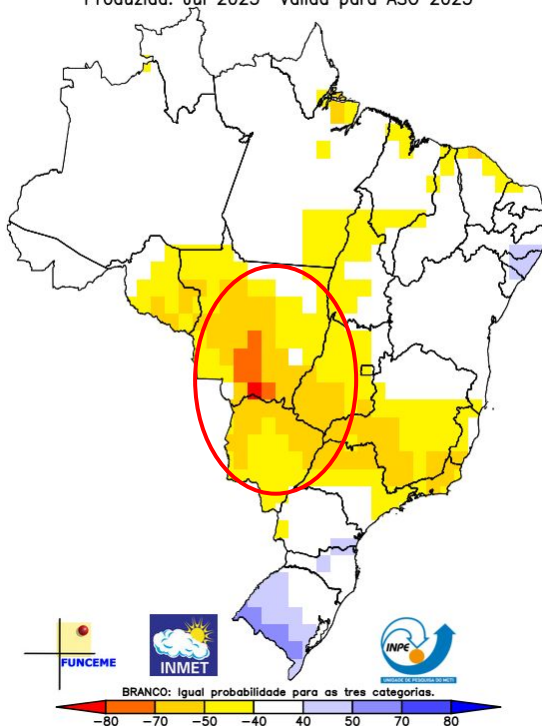
MINISTÉRIO DA  
AGRICULTURA E  
PECUÁRIA



# PREVISÃO EM CONJUNTO PARA O TRIMESTRE AGO-SET-OUT/25

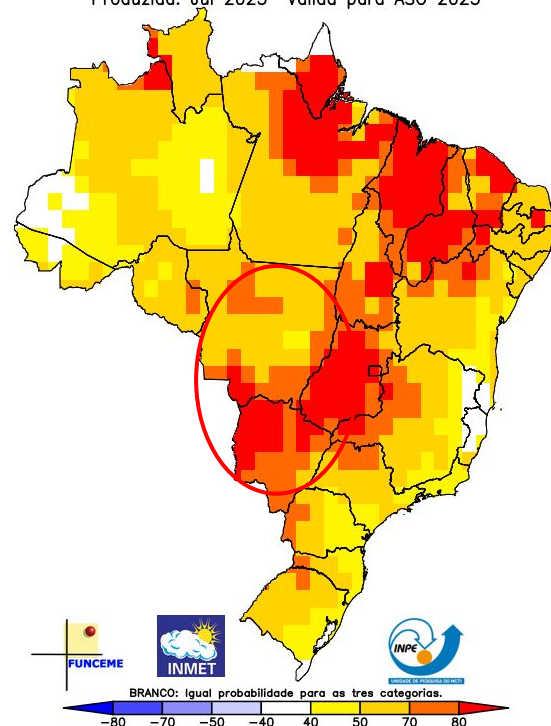
## Precipitação

Multi-modelo CPTEC/INMET/FUNCEME  
Probab. tercil mais provável: Precip. (%)  
Produzida: Jul 2025 Válida para ASO 2025



## Temperatura

Multi-modelo CPTEC/INMET/FUNCEME  
Probab. tercil mais provável: Temp. 2m (%)  
Produzida: Jul 2025 Válida para ASO 2025



MINISTÉRIO DA  
CIÊNCIA, TECNOLOGIA  
E INOVAÇÃO

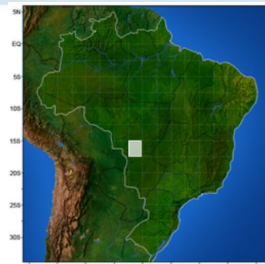
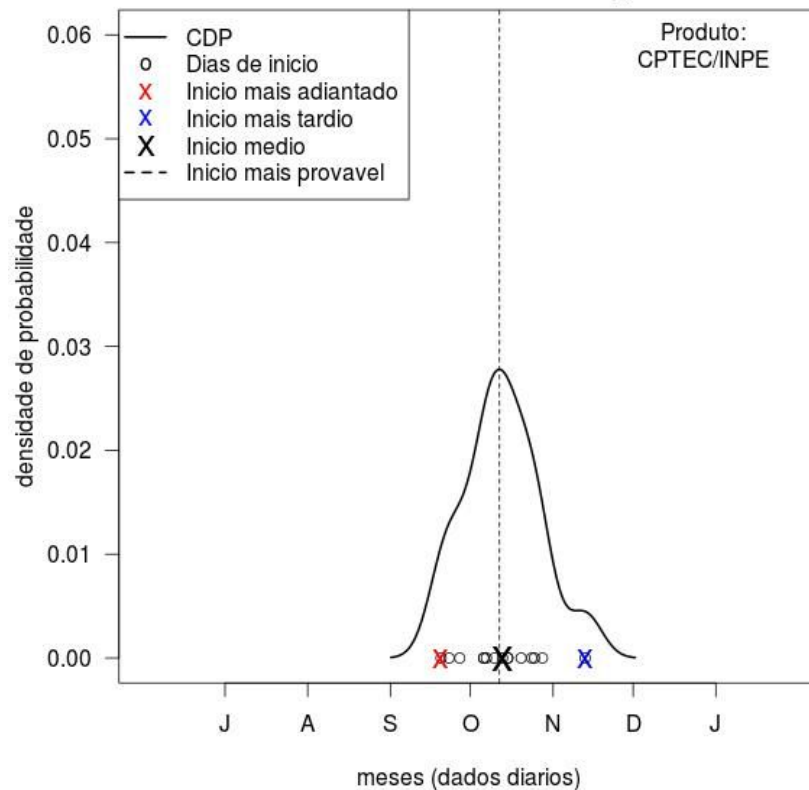
MINISTÉRIO DA  
AGRICULTURA E  
PECUÁRIA

GOVERNO FEDERAL  
**BRASIL**  
UNIÃO E RECONSTRUÇÃO



# Estimativa do início da estação chuvosa

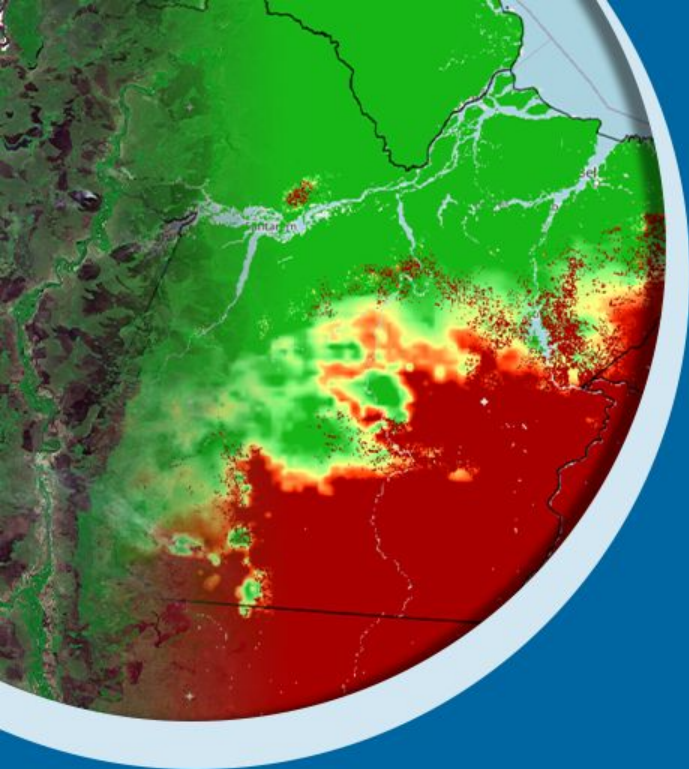
**Curva densidade probabilidade (CDP):**  
**Início da estação chuvosa / Região 89**



MINISTÉRIO DA  
CIÊNCIA, TECNOLOGIA  
E INOVAÇÃO

MINISTÉRIO DA  
AGRICULTURA E  
PECUÁRIA

GOVERNO FEDERAL  
**BRASIL**  
UNIÃO E RECONSTRUÇÃO



# Obrigada pela atenção!

[caroline.guia@inpe.br](mailto:caroline.guia@inpe.br)



MINISTÉRIO DA  
CIÊNCIA, TECNOLOGIA  
E INOVAÇÃO

MINISTÉRIO DA  
AGRICULTURA E  
PECUÁRIA

GOVERNO FEDERAL  
**BRASIL**  
UNIÃO E RECONSTRUÇÃO