

# 10ª Reunião da Sala de Crise da Bacia do Alto Paraguai (Pantanal)

**Fabio Rocha**  
Meteorologista-INPE



21 de fevereiro de 2025.

MINISTÉRIO DA  
CIÊNCIA, TECNOLOGIA  
E INOVAÇÃO

MINISTÉRIO DA  
AGRICULTURA E  
PECUÁRIA



# 1.Diagnóstico



MINISTÉRIO DA  
CIÊNCIA, TECNOLOGIA  
E INOVAÇÃO

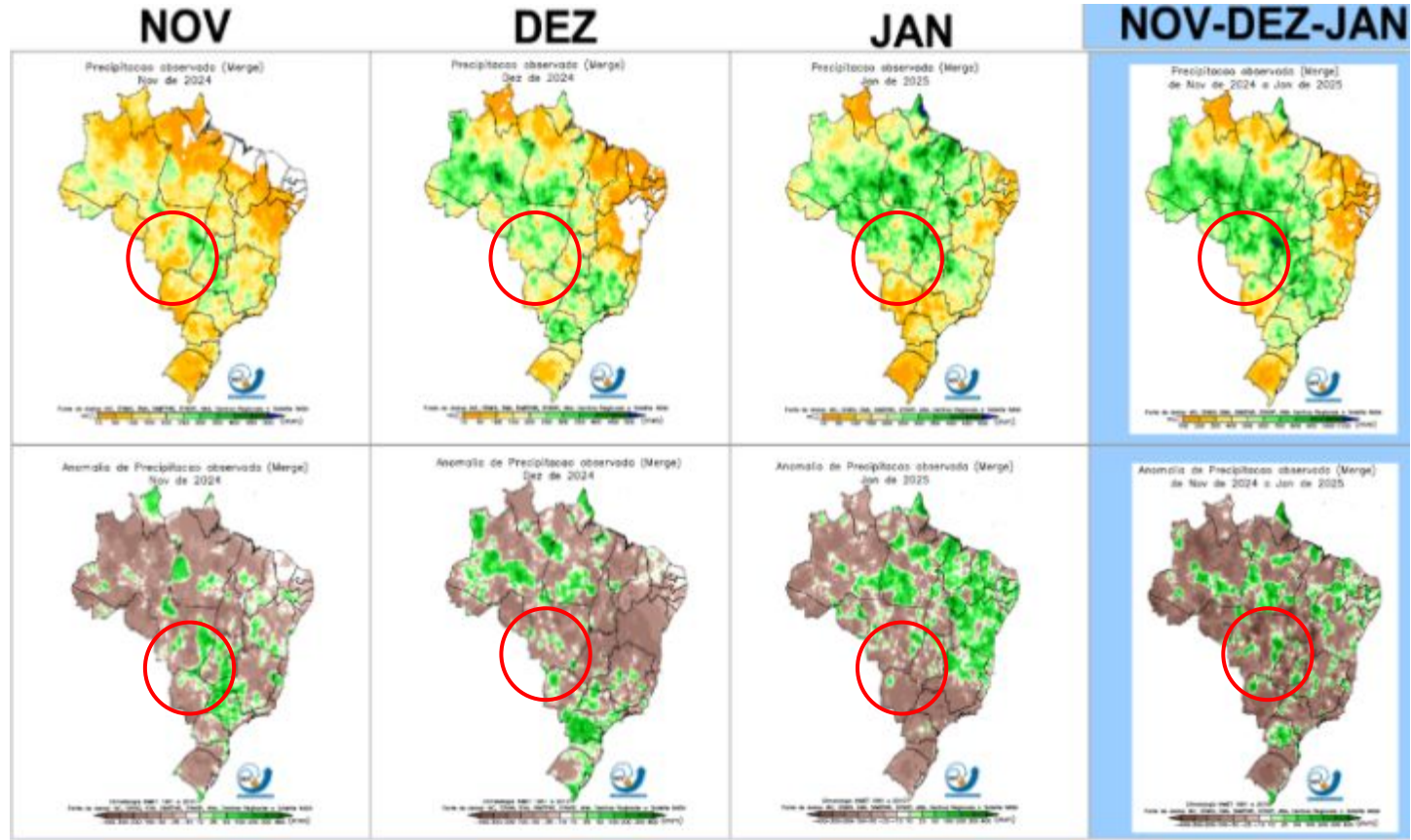
MINISTÉRIO DA  
AGRICULTURA E  
PECUÁRIA





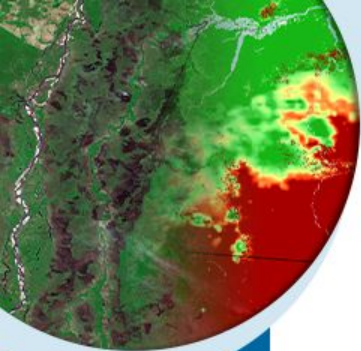
MINISTÉRIO DA  
AGRICULTURA E  
PECUÁRIA

GOVERNO FEDERAL  
**BRASIL**  
UNIÃO E RECONSTRUÇÃO





# ACUMULADO PARCIAL DE FEVEREIRO DE 2025- MERGE

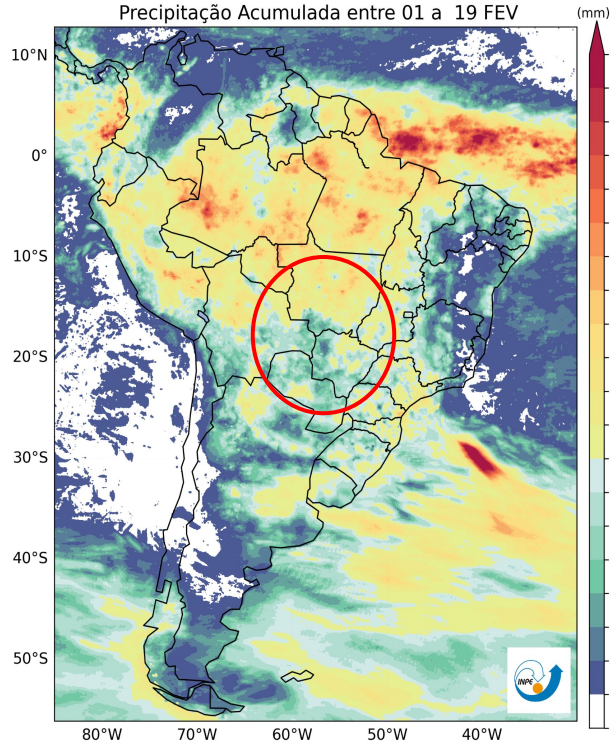


MINISTÉRIO DA  
CIÊNCIA, TECNOLOGIA  
E INOVAÇÃO

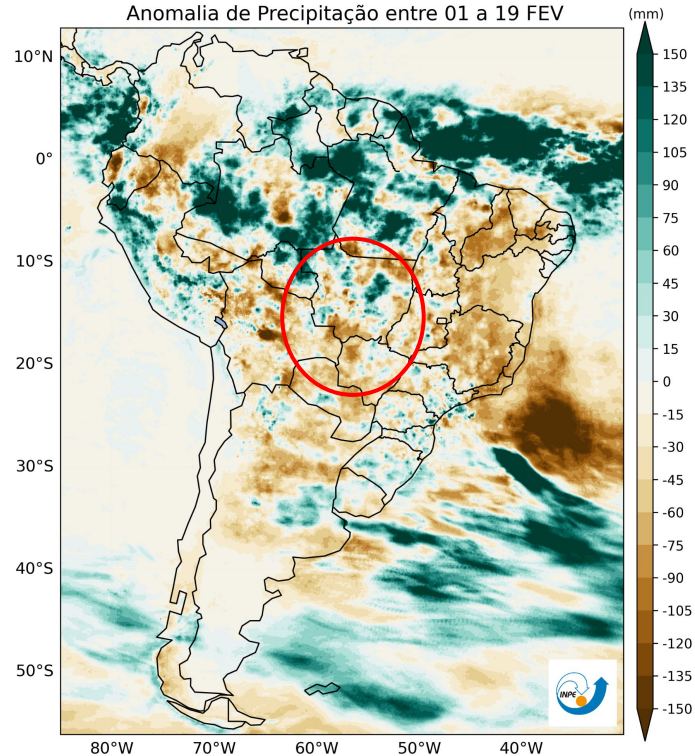
MINISTÉRIO DA  
AGRICULTURA E  
PECUÁRIA

GOVERNO FEDERAL  
**BRASIL**  
UNIÃO E RECONSTRUÇÃO

MERGE  
Precipitação Acumulada entre 01 a 19 FEV



MERGE  
Anomalia de Precipitação entre 01 a 19 FEV



# Previsão para os próximos dias

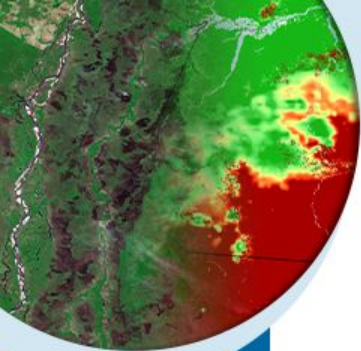


MINISTÉRIO DA  
CIÊNCIA, TECNOLOGIA  
E INOVAÇÃO

MINISTÉRIO DA  
AGRICULTURA E  
PECUÁRIA

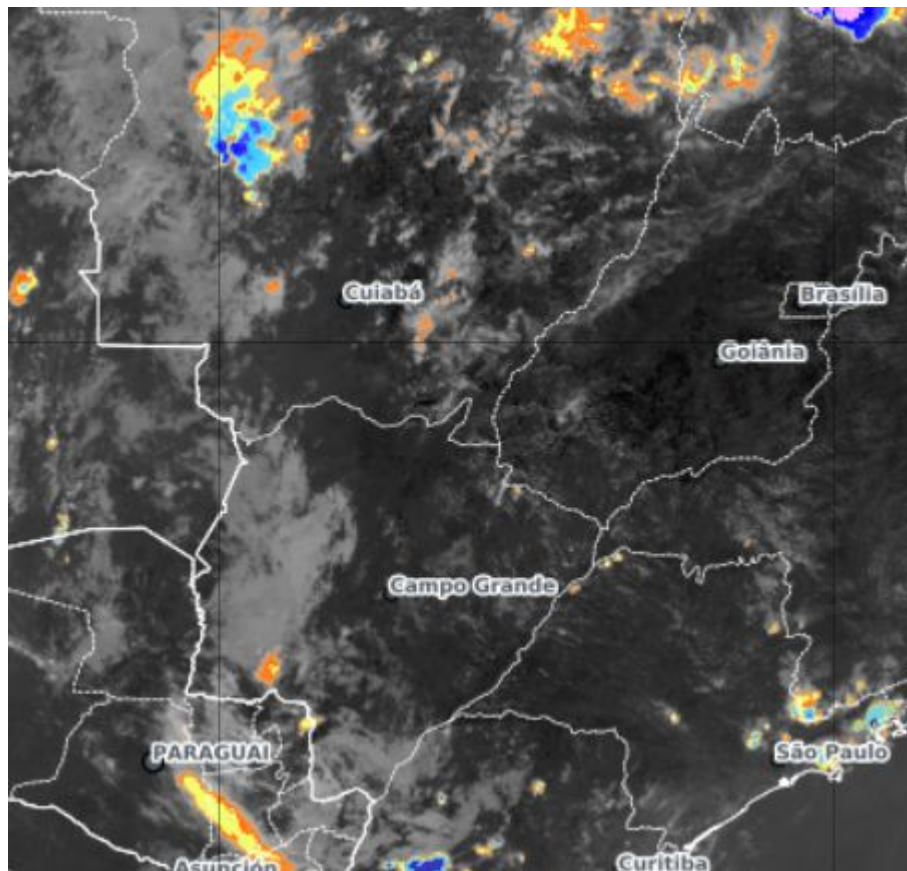
GOVERNO FEDERAL  
**BRASIL**  
UNIÃO E RECONSTRUÇÃO

# Imagens de satélite GOES-16 DO DIA 21/02 13h



MINISTÉRIO DA  
CIÊNCIA, TECNOLOGIA  
E INOVAÇÃO

MINISTÉRIO DA  
AGRICULTURA E  
PECUÁRIA





# Previsão para 24, 48 e 72 horas

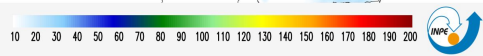
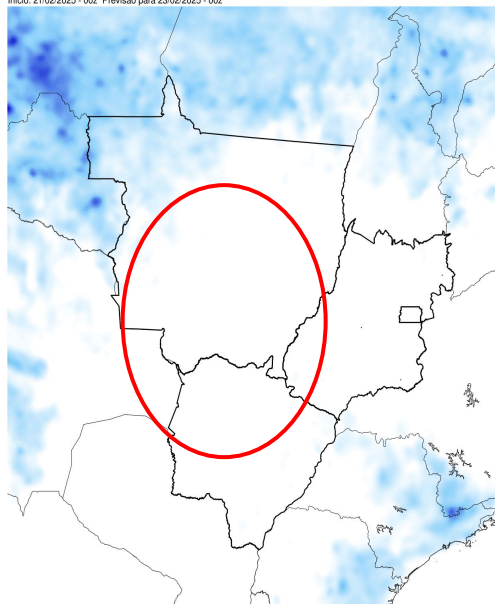
22/02 21h  
Sábado

23/02 21h  
Domingo

24/02 21h  
Segunda-Feira

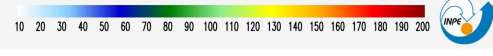
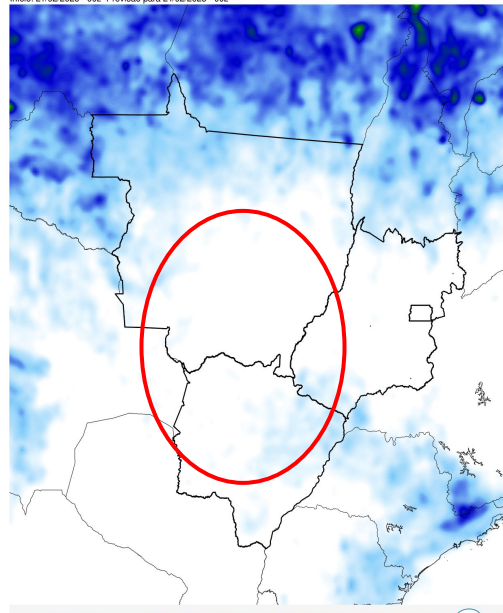
SMEC Precipitação acumulada (mm)

Início: 21/02/2025 - 00z Previsão para 23/02/2025 - 00z



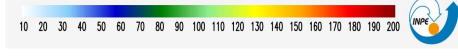
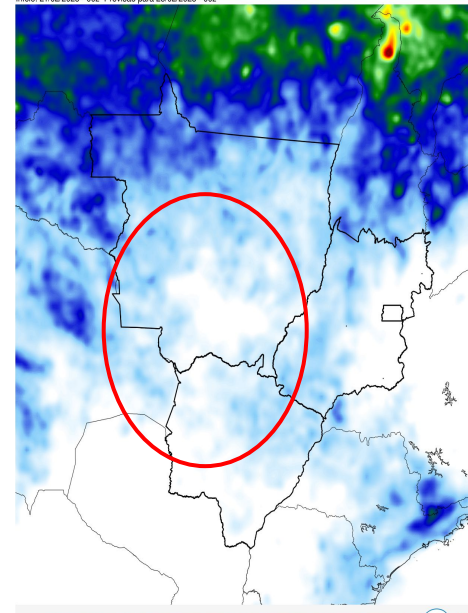
SMEC Precipitação acumulada (mm)

Início: 21/02/2025 - 00z Previsão para 24/02/2025 - 00z



SMEC Precipitação acumulada (mm)

Início: 21/02/2025 - 00z Previsão para 25/02/2025 - 00z

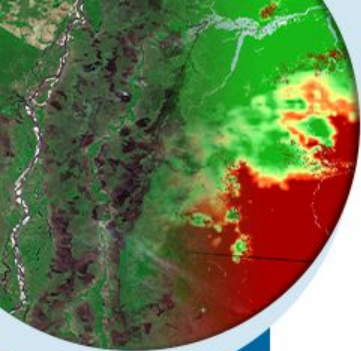


MINISTÉRIO DA  
CIÊNCIA, TECNOLOGIA  
E INOVAÇÃO

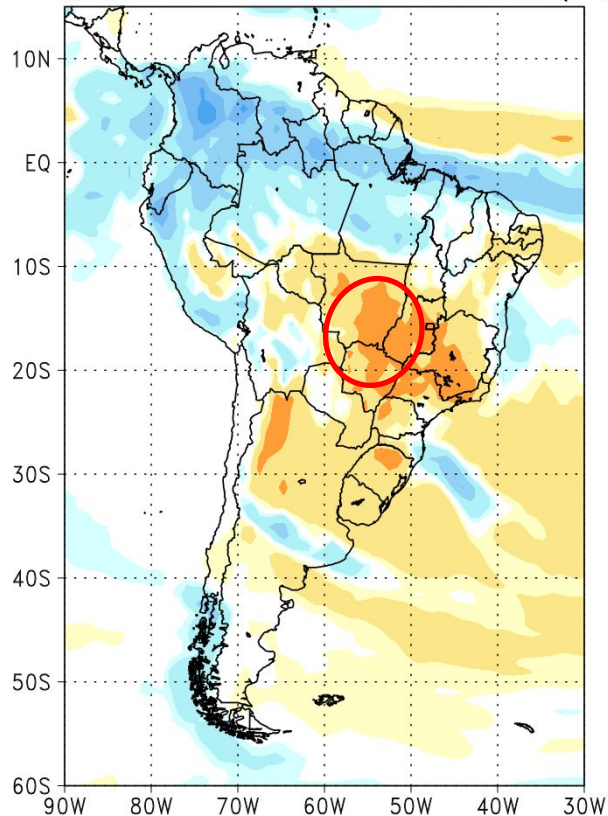
MINISTÉRIO DA  
AGRICULTURA E  
PECUÁRIA

GOVERNO FEDERAL  
**BRASIL**  
UNIÃO E RECONSTRUÇÃO

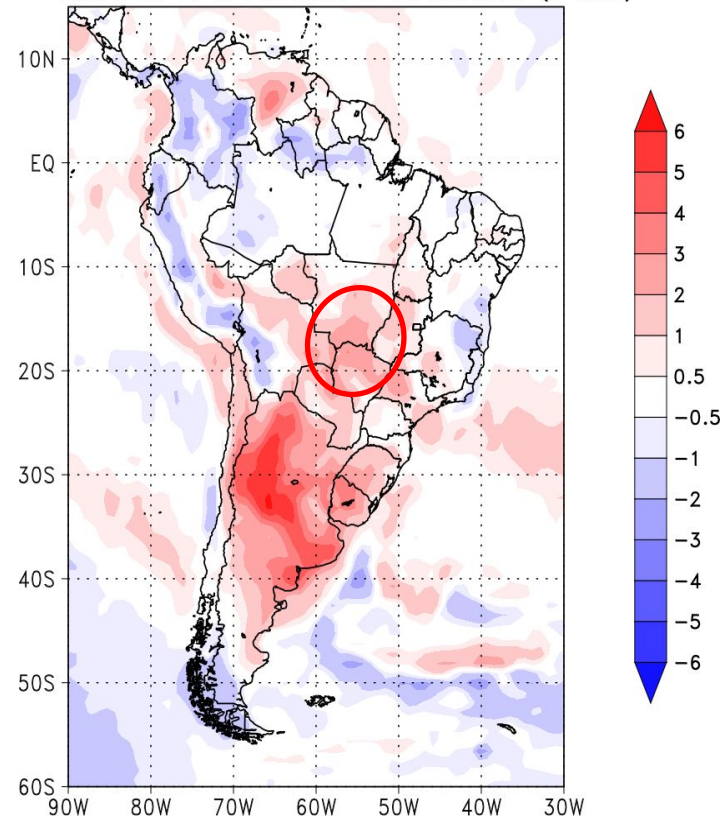
# PREVISÃO SUBSAZONAL INPE 1a semana



CPTEC/INPE (BAM1.2) PRECIPITATION ANOMALY (mm)  
FORECAST ISSUED: 19 FEB 2025  
FOR WEEK 1: 19 FEB 2025 TO 25 FEB 2025 (7 DAYS)



CPTEC/INPE (BAM1.2) 2-METRE TEMPERATURE ANOMALY (°C)  
FORECAST ISSUED: 19 FEB 2025  
FOR WEEK 1: 19 FEB 2025 TO 25 FEB 2025 (7 DAYS)



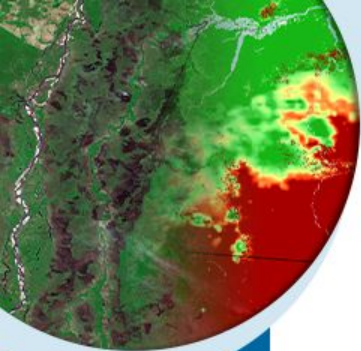
MINISTÉRIO DA  
CIÊNCIA, TECNOLOGIA  
E INOVAÇÃO

MINISTÉRIO DA  
AGRICULTURA E  
PECUÁRIA

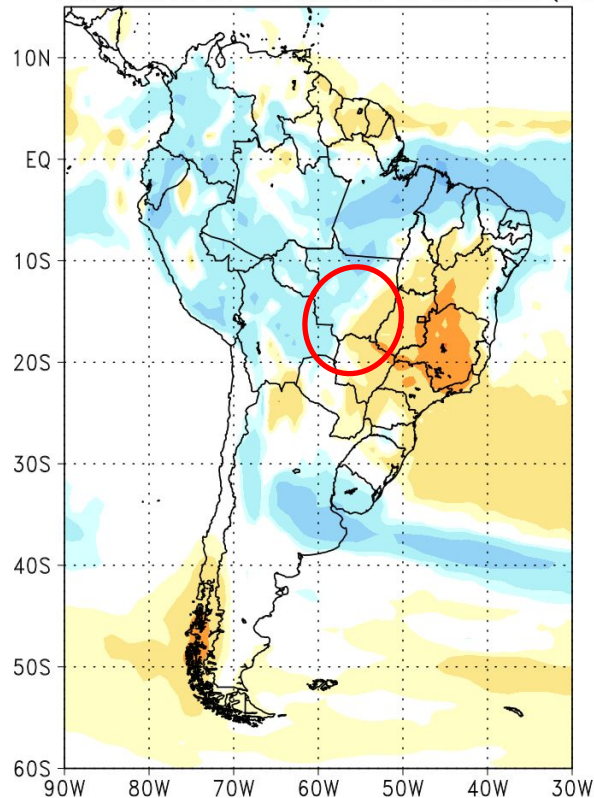




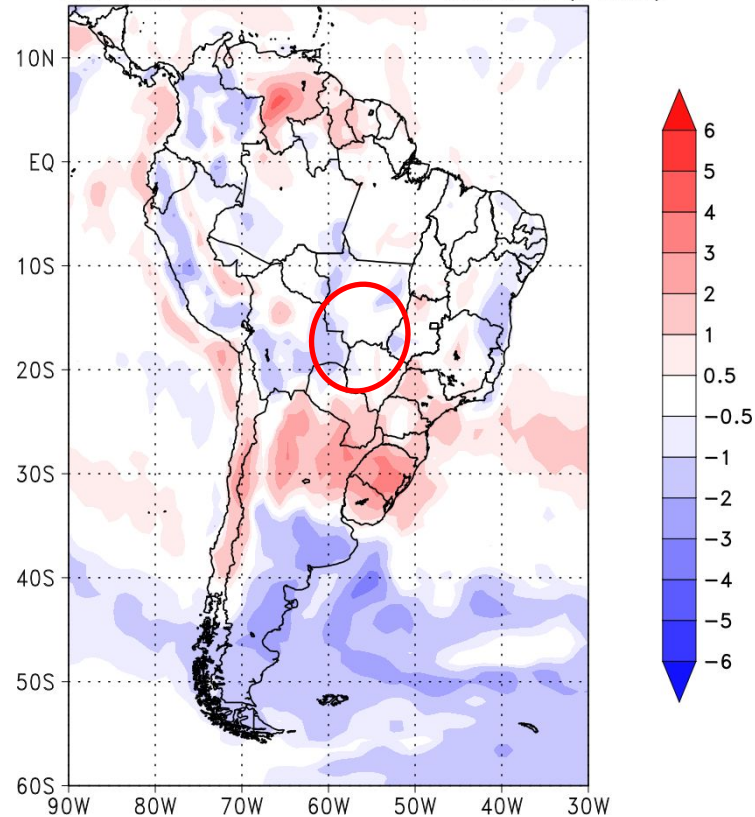
# PREVISÃO SUBSAZONAL INPE 2a semana



CPTEC/INPE (BAM1.2) PRECIPITATION ANOMALY (mm)  
FORECAST ISSUED: 19 FEB 2025  
FOR WEEK 2: 26 FEB 2025 TO 04 MAR 2025 (7 DAYS)



CPTEC/INPE (BAM1.2) 2-METRE TEMPERATURE ANOMALY (°C)  
FORECAST ISSUED: 19 FEB 2025  
FOR WEEK 2: 26 FEB 2025 TO 04 MAR 2025 (7 DAYS)



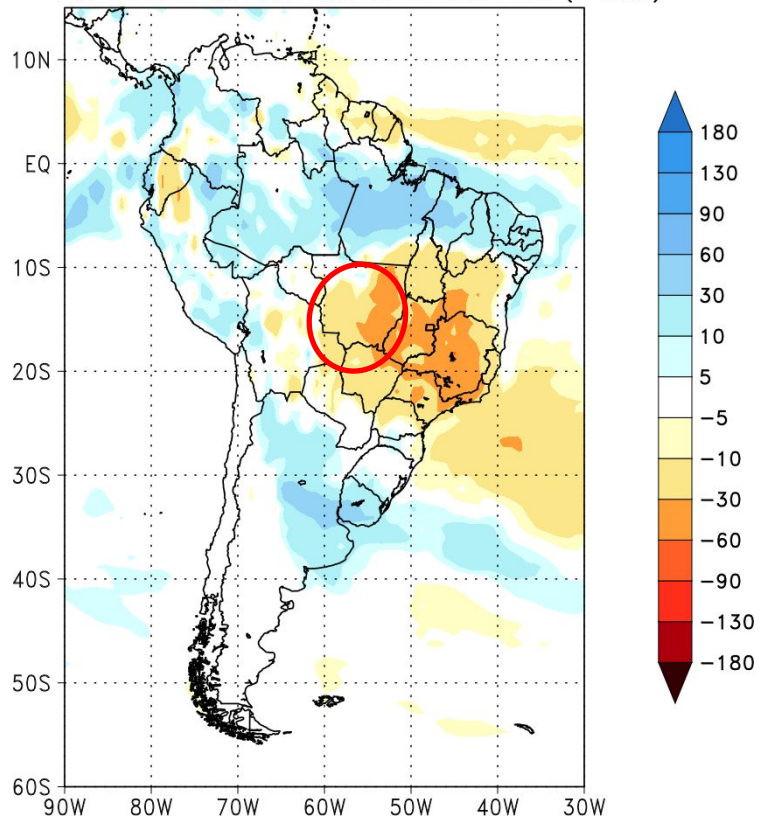
MINISTÉRIO DA  
CIÊNCIA, TECNOLOGIA  
E INOVAÇÃO

MINISTÉRIO DA  
AGRICULTURA E  
PECUÁRIA

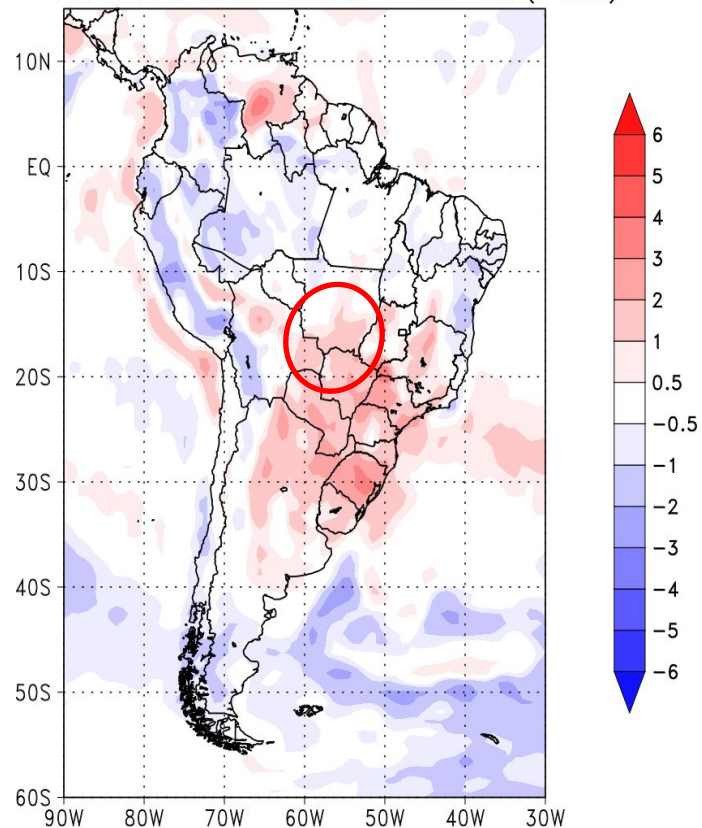
GOVERNO FEDERAL  
**BRASIL**  
UNIÃO E RECONSTRUÇÃO

# PREVISÃO SUBSAZONAL INPE 3a semana

CPTEC/INPE (BAM1.2) PRECIPITATION ANOMALY (mm)  
FORECAST ISSUED: 19 FEB 2025  
FOR WEEK 3: 05 MAR 2025 TO 11 MAR 2025 (7 DAYS)



CPTEC/INPE (BAM1.2) 2-METRE TEMPERATURE ANOMALY (°C)  
FORECAST ISSUED: 19 FEB 2025  
FOR WEEK 3: 05 MAR 2025 TO 11 MAR 2025 (7 DAYS)



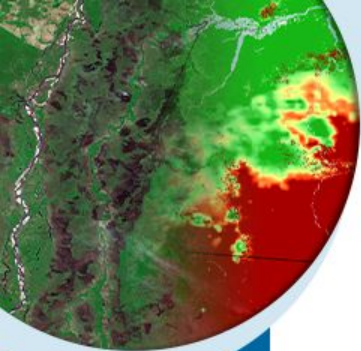
MINISTÉRIO DA  
CIÊNCIA, TECNOLOGIA  
E INOVAÇÃO

MINISTÉRIO DA  
AGRICULTURA E  
PECUÁRIA

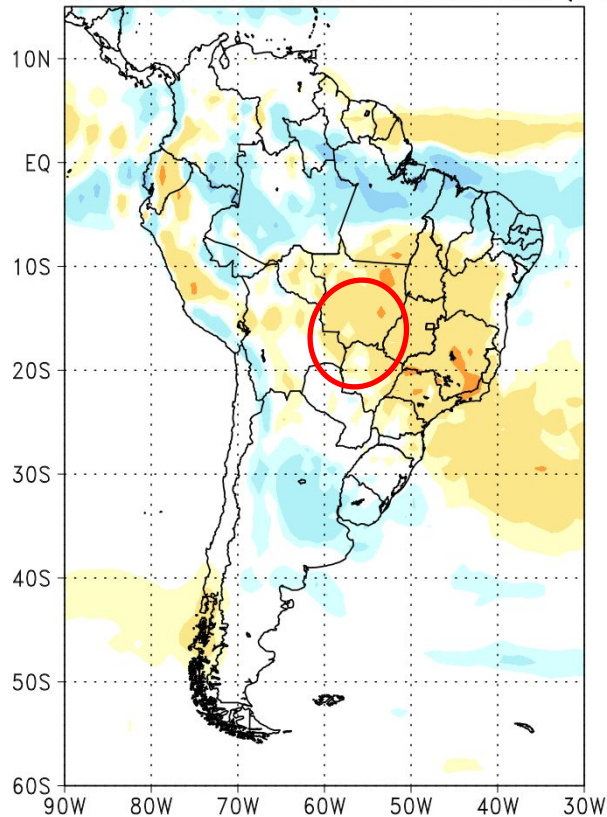
GOVERNO FEDERAL  
**BRASIL**  
UNIÃO E RECONSTRUÇÃO



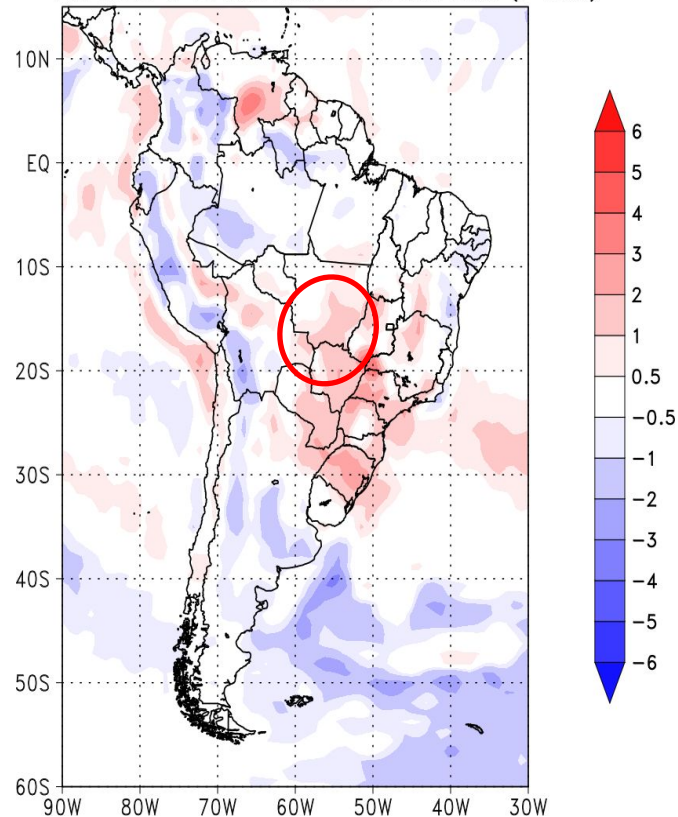
# PREVISÃO SUBSAZONAL INPE 4a semana



CPTEC/INPE (BAM1.2) PRECIPITATION ANOMALY (mm)  
FORECAST ISSUED: 19 FEB 2025  
FOR WEEK 4: 12 MAR 2025 TO 18 MAR 2025 (7 DAYS)



CPTEC/INPE (BAM1.2) 2-METRE TEMPERATURE ANOMALY (°C)  
FORECAST ISSUED: 19 FEB 2025  
FOR WEEK 4: 12 MAR 2025 TO 18 MAR 2025 (7 DAYS)



MINISTÉRIO DA  
CIÊNCIA, TECNOLOGIA  
E INOVAÇÃO

MINISTÉRIO DA  
AGRICULTURA E  
PECUÁRIA

GOVERNO FEDERAL  
**BRASIL**  
UNIÃO E RECONSTRUÇÃO



# 3. PREVISÃO CLIMÁTICA SAZONAL E MENSAL



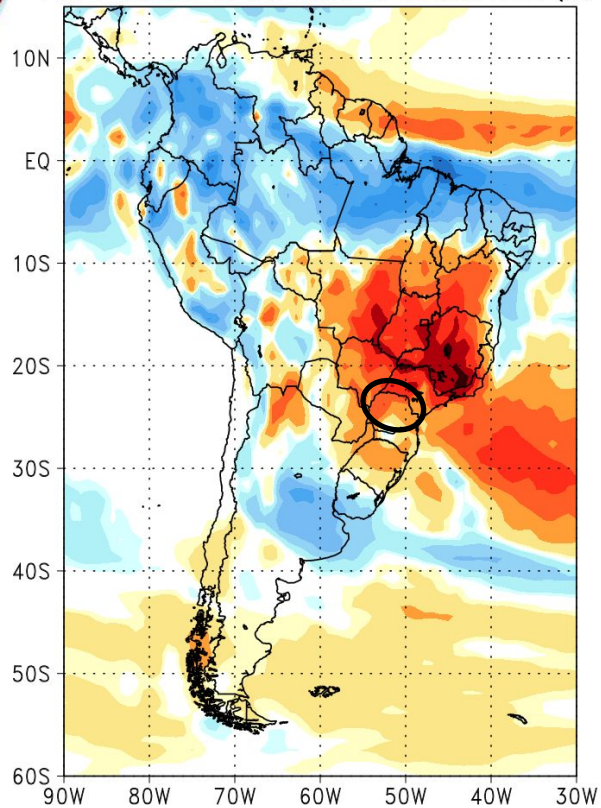
MINISTÉRIO DA  
CIÊNCIA, TECNOLOGIA  
E INOVAÇÃO

MINISTÉRIO DA  
AGRICULTURA E  
PECUÁRIA

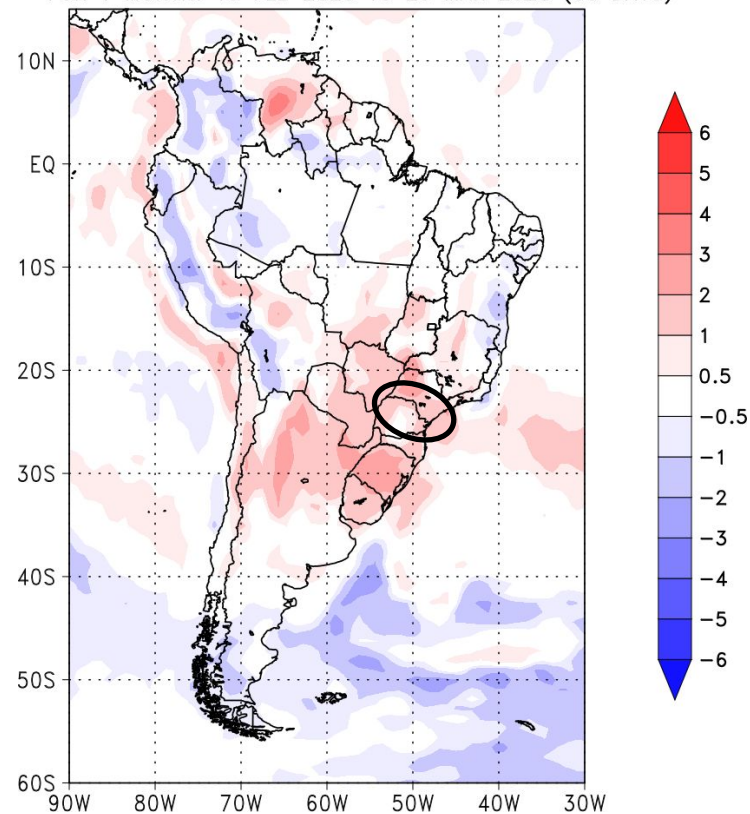


# PREVISÃO MENSAL- MODELO BAM-INPE- PRECIPITAÇÃO

CPTEC/INPE (BAM1.2) PRECIPITATION ANOMALY (mm)  
FORECAST ISSUED: 19 FEB 2025  
FOR 1 MONTH: 19 FEB 2025 TO 20 MAR 2025 (30 DAYS)



CPTEC/INPE (BAM1.2) 2-METRE TEMPERATURE ANOMALY (°C)  
FORECAST ISSUED: 19 FEB 2025  
FOR 1 MONTH: 19 FEB 2025 TO 20 MAR 2025 (30 DAYS)



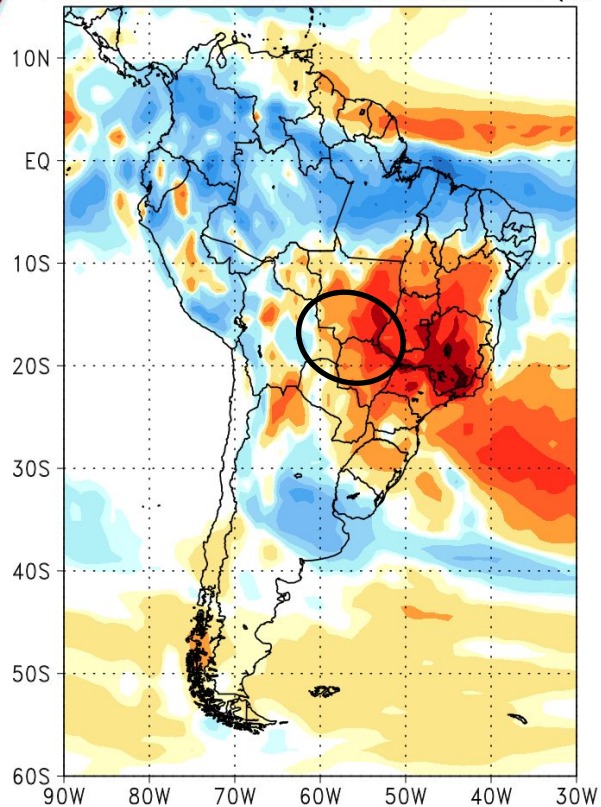
MINISTÉRIO DA  
CIÊNCIA, TECNOLOGIA  
E INOVAÇÃO

MINISTÉRIO DA  
AGRICULTURA E  
PECUÁRIA

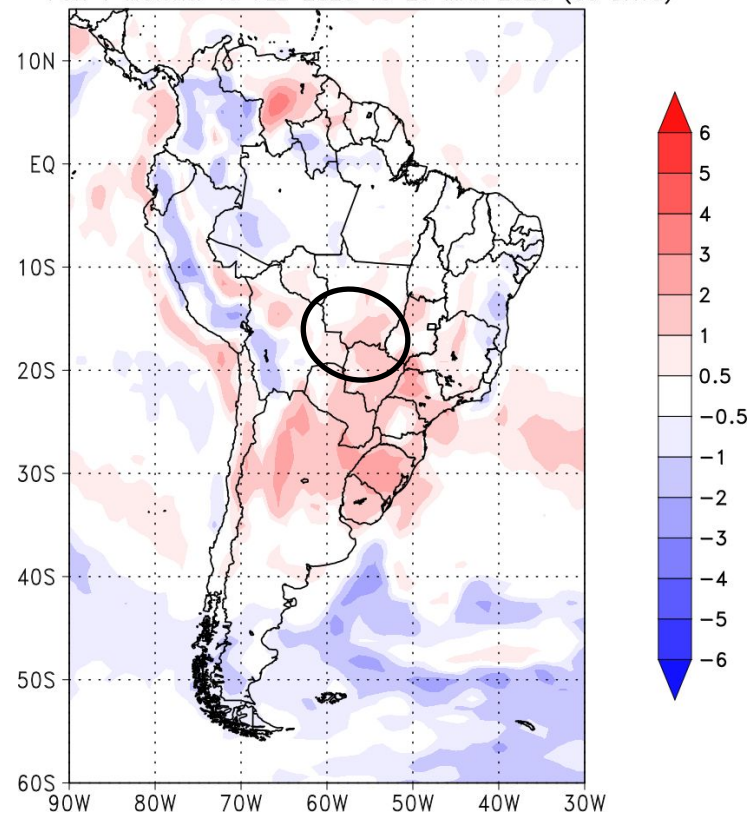
GOVERNO FEDERAL  
**BRASIL**  
UNIÃO E RECONSTRUÇÃO

# PREVISÃO MENSAL- MODELO BAM-INPE- PRECIPITAÇÃO

CPTEC/INPE (BAM1.2) PRECIPITATION ANOMALY (mm)  
FORECAST ISSUED: 19 FEB 2025  
FOR 1 MONTH: 19 FEB 2025 TO 20 MAR 2025 (30 DAYS)



CPTEC/INPE (BAM1.2) 2-METRE TEMPERATURE ANOMALY (°C)  
FORECAST ISSUED: 19 FEB 2025  
FOR 1 MONTH: 19 FEB 2025 TO 20 MAR 2025 (30 DAYS)



MINISTÉRIO DA  
CIÊNCIA, TECNOLOGIA  
E INOVAÇÃO

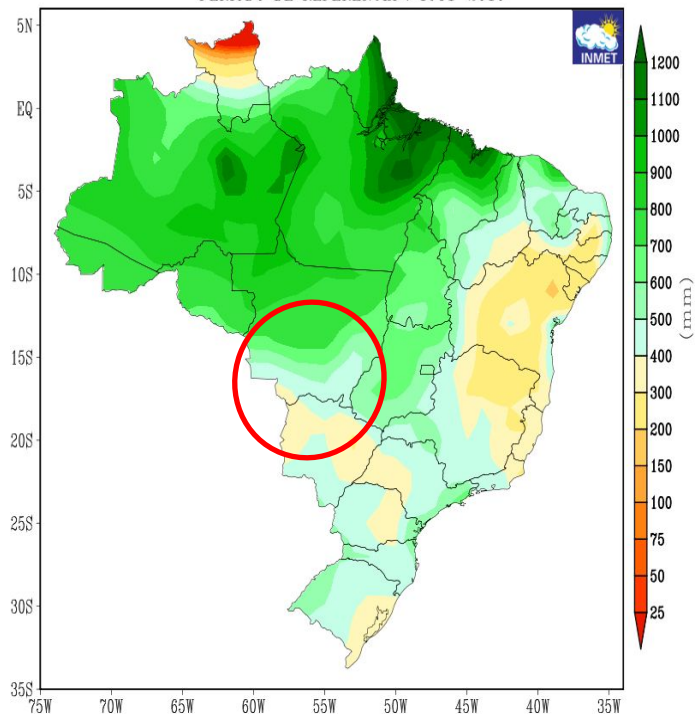
MINISTÉRIO DA  
AGRICULTURA E  
PECUÁRIA

GOVERNO FEDERAL  
**BRASIL**  
UNIÃO E RECONSTRUÇÃO

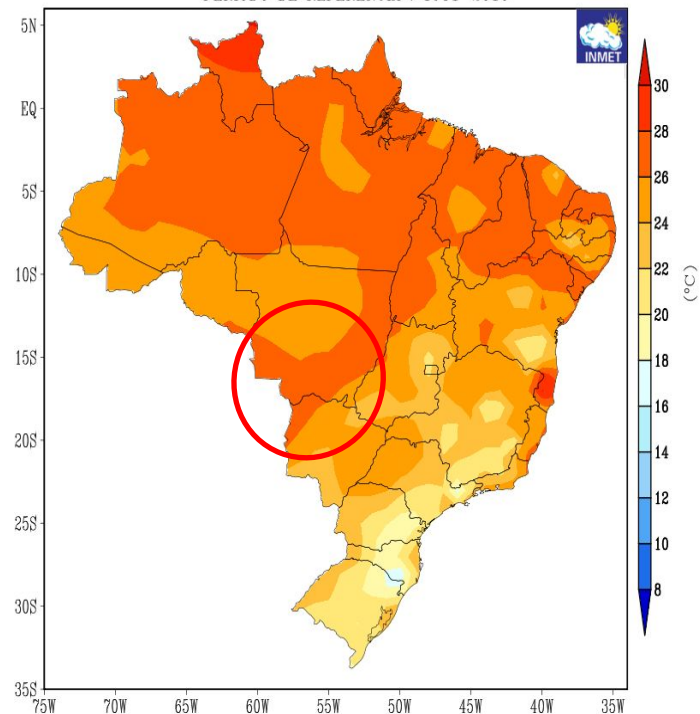


# CLIMATOLOGIA – FEV-MAR-ABR/1981-2010

NORMAL CLIMATOLÓGICA DA PRECIPITAÇÃO  
TRIMESTRE FEVEREIRO–MARÇO–ABRIL  
PERÍODO DE REFERÊNCIA : 1981–2010



NORMAL CLIMATOLÓGICA DA TEMPERATURA MÉDIA  
TRIMESTRE FEVEREIRO–MARÇO–ABRIL  
PERÍODO DE REFERÊNCIA : 1981–2010



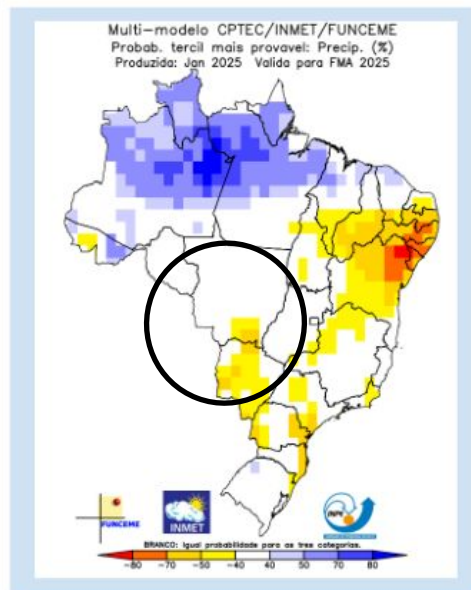
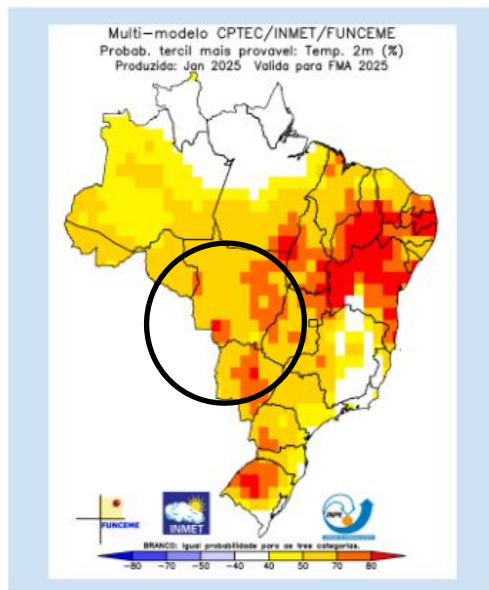
MINISTÉRIO DA  
CIÊNCIA, TECNOLOGIA  
E INOVAÇÃO

MINISTÉRIO DA  
AGRICULTURA E  
PECUÁRIA

GOVERNO FEDERAL  
**BRASIL**  
UNIÃO E RECONSTRUÇÃO

# PREVISÃO EM CONJUNTO PARA O TRIMESTRE FEV-MAR-ABR/25

## Previsão Probabilística: Temp. 2m e Precipitação: FMA/2025 CPTEC / INMET / FUNCEME



Visite-nos em:

<http://clima.cptec.inpe.br/>



Sugestões e perguntas:  
[cienciasdaterra@inpe.br](mailto:cienciasdaterra@inpe.br)



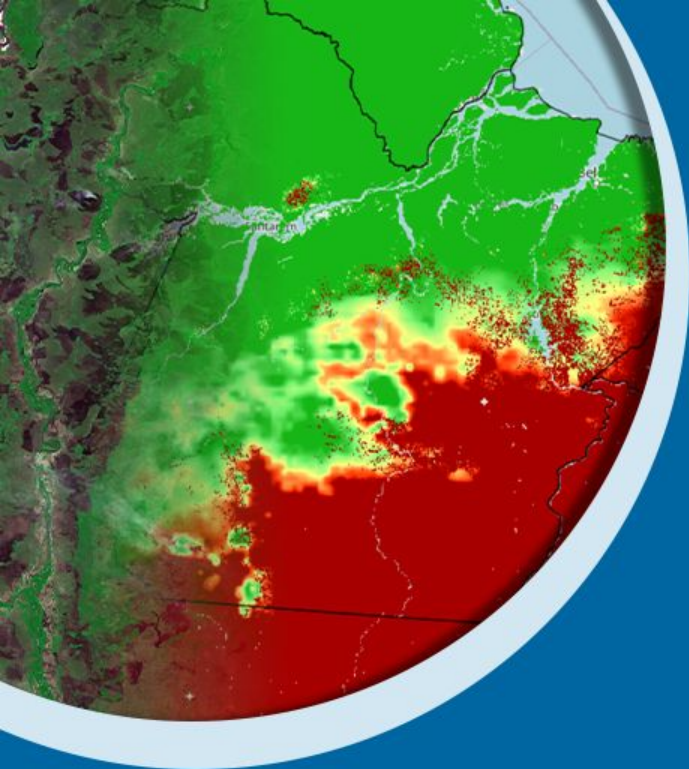
@cptecinpe



MINISTÉRIO DA  
CIÊNCIA, TECNOLOGIA  
E INOVAÇÃO

MINISTÉRIO DA  
AGRICULTURA E  
PECUÁRIA

GOVERNO FEDERAL  
**BRASIL**  
UNIÃO E RECONSTRUÇÃO



# Obrigada pela atenção!

[caroline.guia@inpe.br](mailto:caroline.guia@inpe.br)



MINISTÉRIO DA  
CIÊNCIA, TECNOLOGIA  
E INOVAÇÃO

MINISTÉRIO DA  
AGRICULTURA E  
PECUÁRIA

GOVERNO FEDERAL  
**BRASIL**  
UNIÃO E RECONSTRUÇÃO