

6ª Reunião de Avaliação das Condições Hidrometeorológicas da Bacia Alto Paraguai (Pantanal)

Caroline Vidal
Meteorologista-INPE



10 de dezembro de 2025

MINISTÉRIO DA
CIÊNCIA, TECNOLOGIA
E INOVAÇÃO

MINISTÉRIO DA
AGRICULTURA E
PECUÁRIA

GOVERNO DO
BRASIL
DO LADO DO POVO BRASILEIRO

1.Diagnóstico

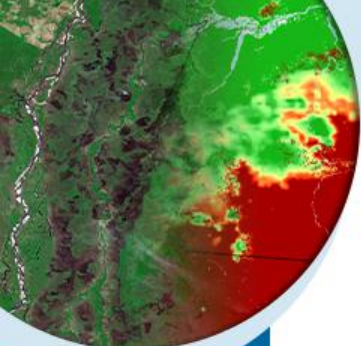


MINISTÉRIO DA
CIÊNCIA, TECNOLOGIA
E INOVAÇÃO

MINISTÉRIO DA
AGRICULTURA E
PECUÁRIA

GOVERNO DO
BRASIL
DO LADO DO POVO BRASILEIRO

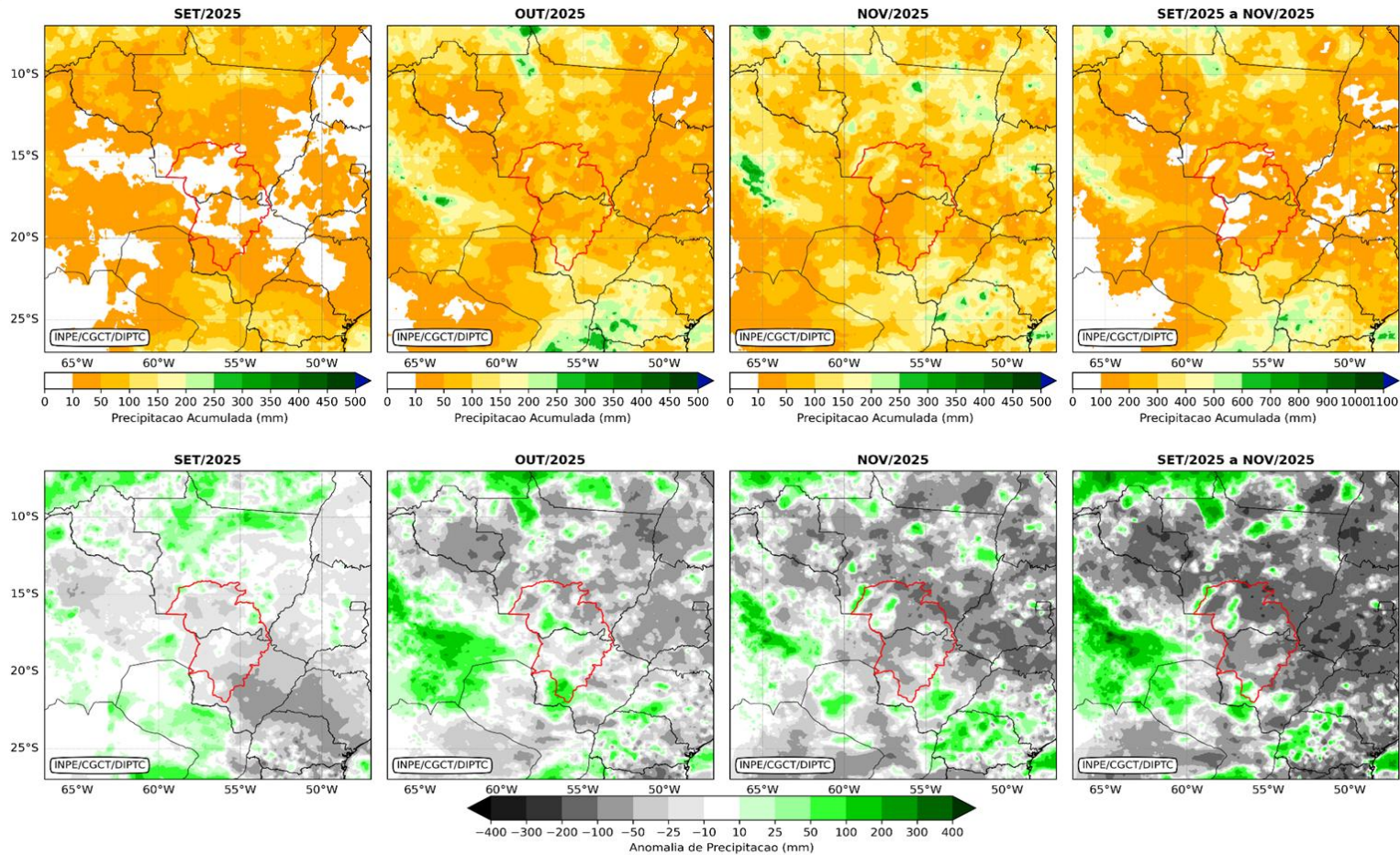
PRECIPITAÇÃO E ANOMALIA TRIMESTRAL



MINISTÉRIO DA
CIÊNCIA, TECNOLOGIA
E INOVAÇÃO

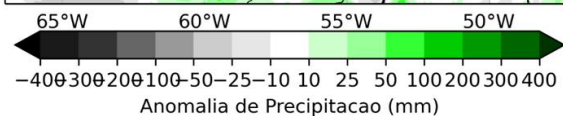
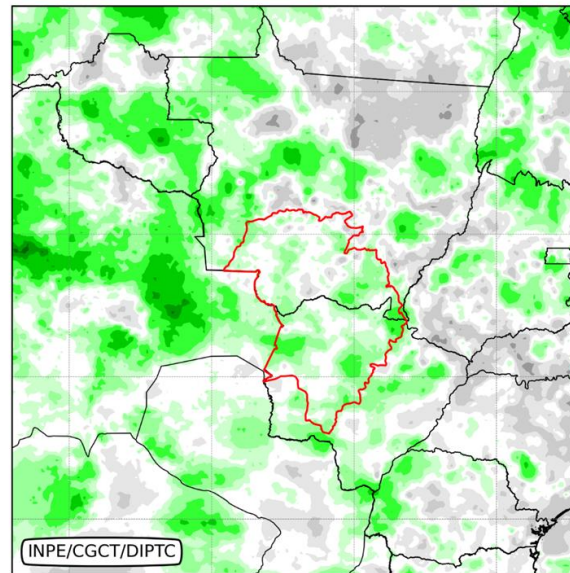
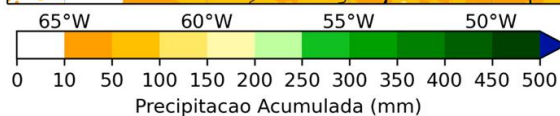
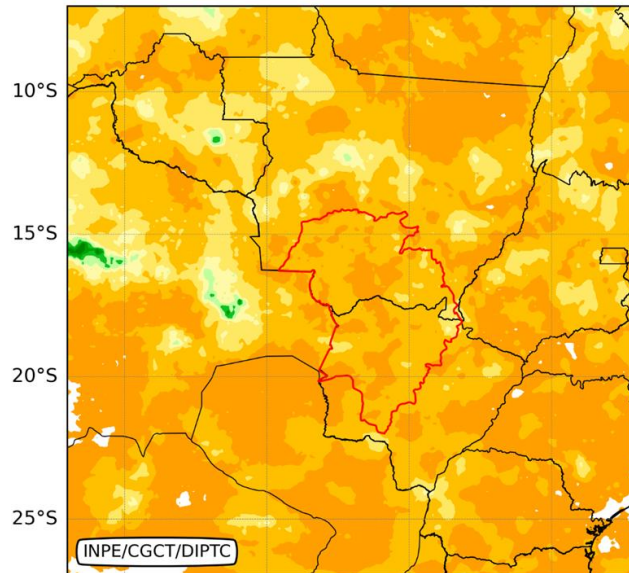
MINISTÉRIO DA
AGRICULTURA E
PECUÁRIA

GOVERNO DO



PRECIPITAÇÃO E ANOMALIA PARCIAL - DEZEMBRO DE 2025

Parcial - 09/DEZ/2025



MINISTÉRIO DA
CIÊNCIA, TECNOLOGIA
E INOVAÇÃO

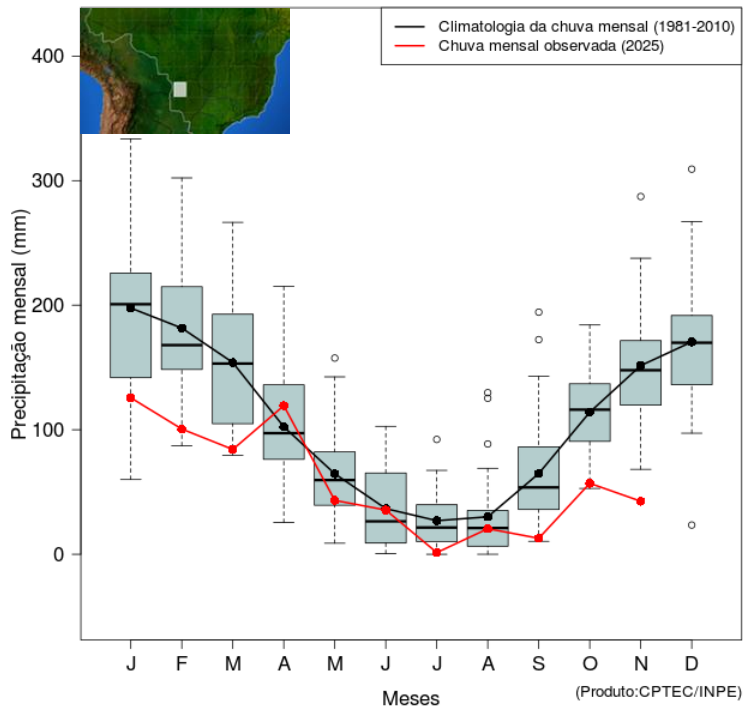
MINISTÉRIO DA
AGRICULTURA E
PECUÁRIA

GOVERNO DO

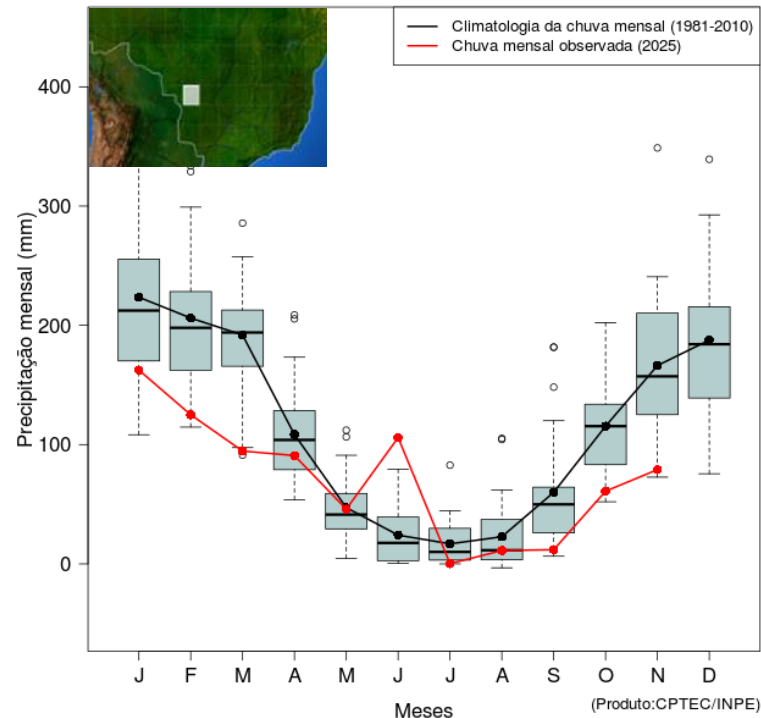
BRASIL
DO LADO DO POVO BRASILEIRO

PRECIPITAÇÃO E ANOMALIAS em 2025

Boxplot de precipitação mensal (1981-2010): Região 97



Boxplot de precipitação mensal (1981-2010): Região 89



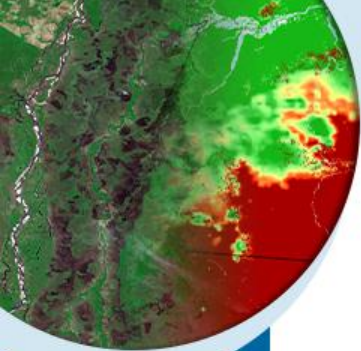
MINISTÉRIO DA
CIÊNCIA, TECNOLOGIA
E INOVAÇÃO

MINISTÉRIO DA
AGRICULTURA E
PECUÁRIA

GOVERNO DO

BRASIL
DO LADO DO POVO BRASILEIRO

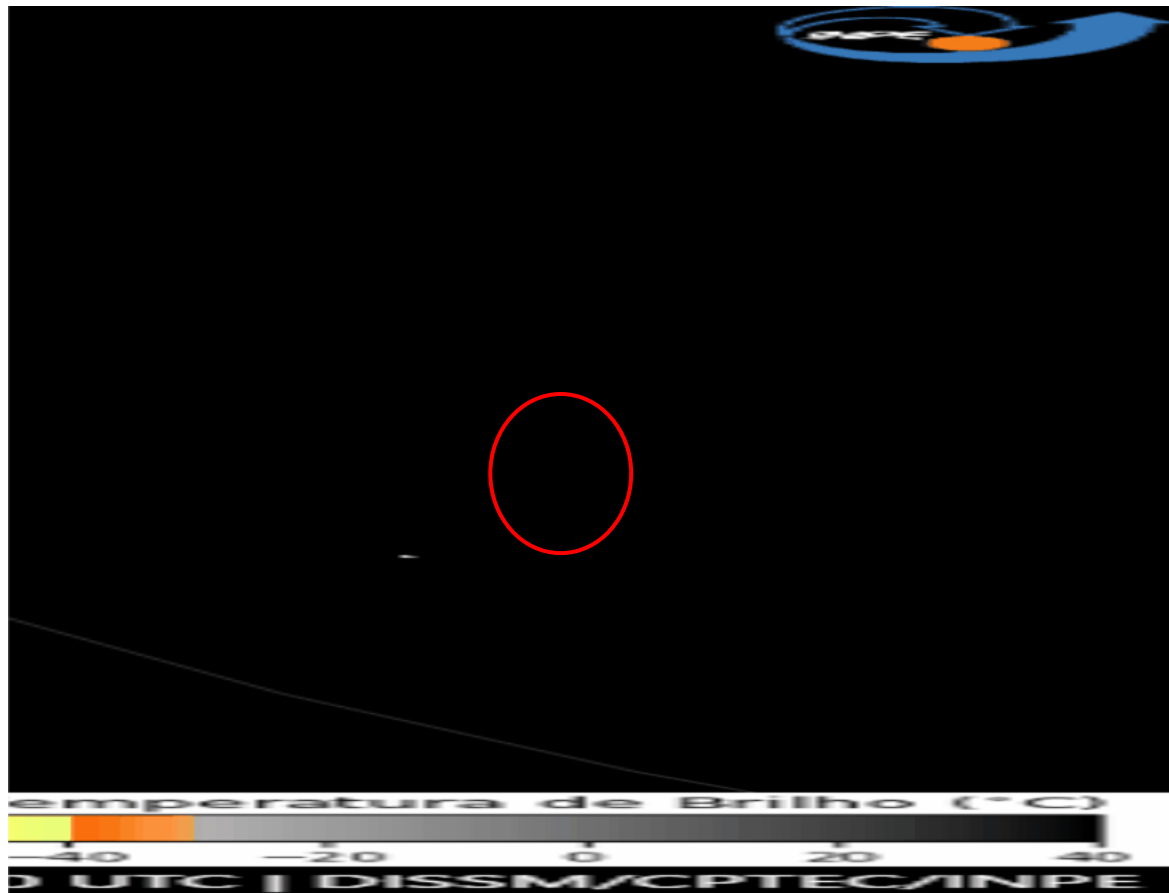
SATÉLITE HOJE - 10/12/25



MINISTÉRIO DA
CIÊNCIA, TECNOLOGIA
E INOVAÇÃO

MINISTÉRIO DA
AGRICULTURA E
PECUÁRIA

GOVERNO DO
BRASIL
DO LADO DO POVO BRASILEIRO



Previsão para os próximos dias/semanas



MINISTÉRIO DA
CIÊNCIA, TECNOLOGIA
E INOVAÇÃO

MINISTÉRIO DA
AGRICULTURA E
PECUÁRIA

GOVERNO DO
BRASIL
DO LADO DO POVO BRASILEIRO

Previsão para os próximos dias

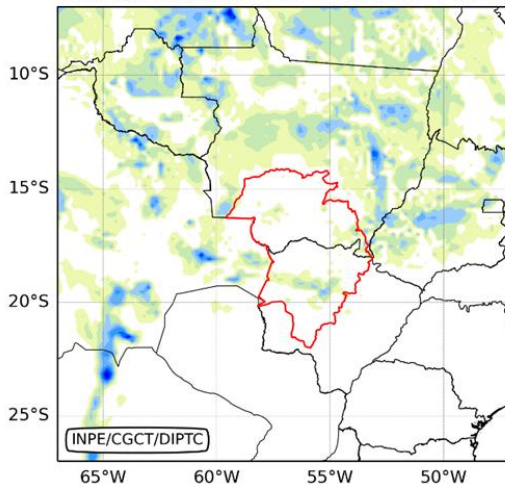
11/12 21h
Quinta-feira

12/12 21h
Sexta-feira

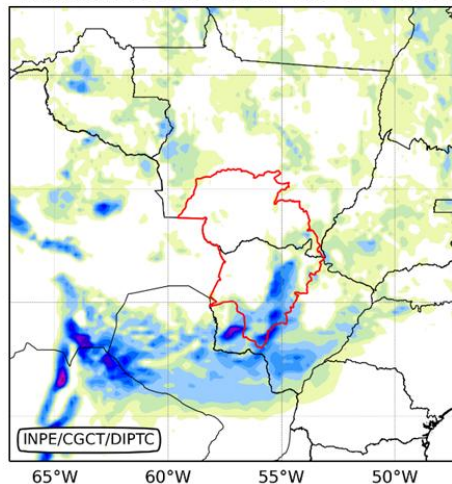
13/12 21h
Sábado

BAM

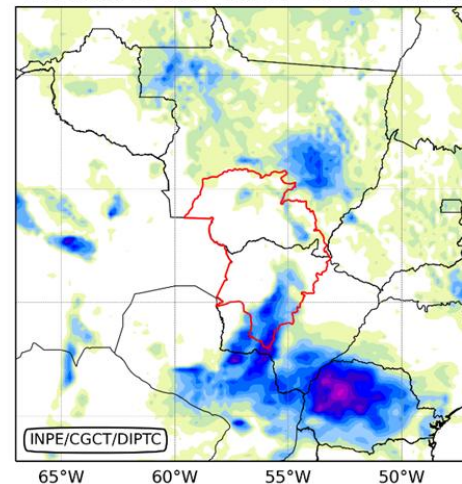
Validade: 00 UTC - 11/12 - 00 UTC - 12/12



Validade: 00 UTC - 12/12 - 00 UTC - 13/12



Validade: 00 UTC - 13/12 - 00 UTC - 14/12



Precipitação Acumulada (mm)

65
55
45
35
25
15
5



MINISTÉRIO DA
CIÊNCIA, TECNOLOGIA
E INOVAÇÃO

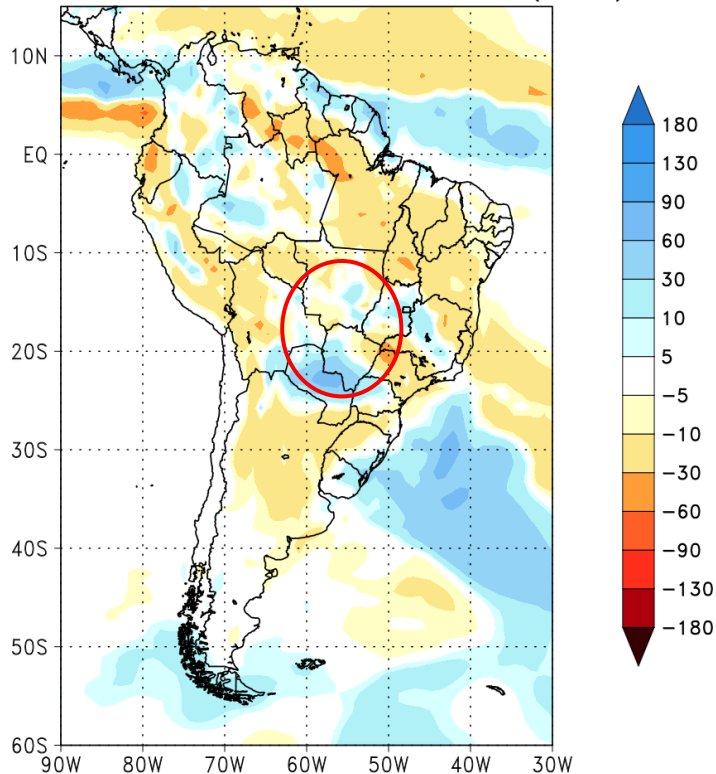
MINISTÉRIO DA
AGRICULTURA E
PECUÁRIA

GOVERNO DO

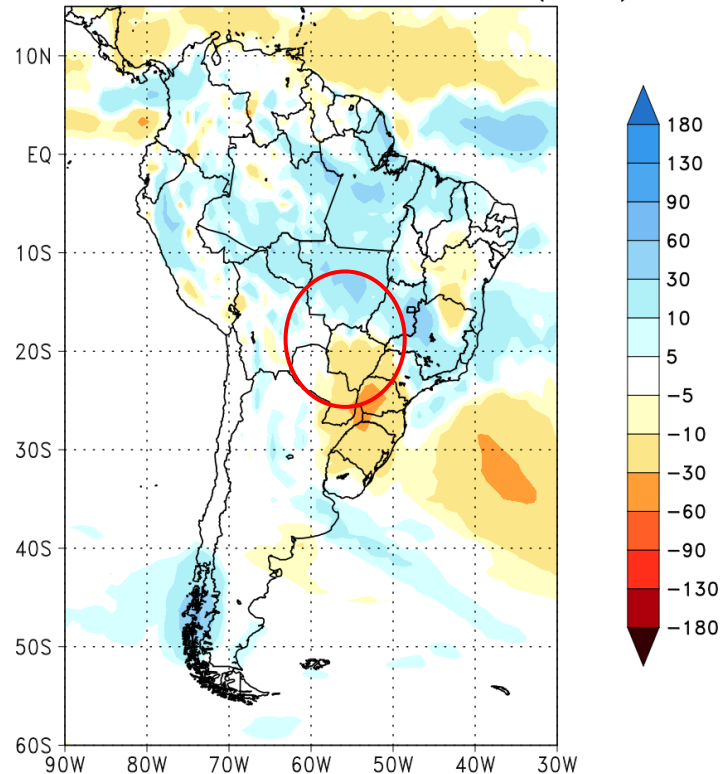
BRASIL
DO LADO DO POVO BRASILEIRO

PREVISÃO SUBSAZONAL DE ANOMALIA DE PRECIPITAÇÃO - MODELO BAM/INPE

CPTEC/INPE (BAM1.2) PRECIPITATION ANOMALY (mm)
FORECAST ISSUED: 10 DEC 2025
FOR WEEK 1: 10 DEC 2025 TO 16 DEC 2025 (7 DAYS)



CPTEC/INPE (BAM1.2) PRECIPITATION ANOMALY (mm)
FORECAST ISSUED: 10 DEC 2025
FOR WEEK 2: 17 DEC 2025 TO 23 DEC 2025 (7 DAYS)



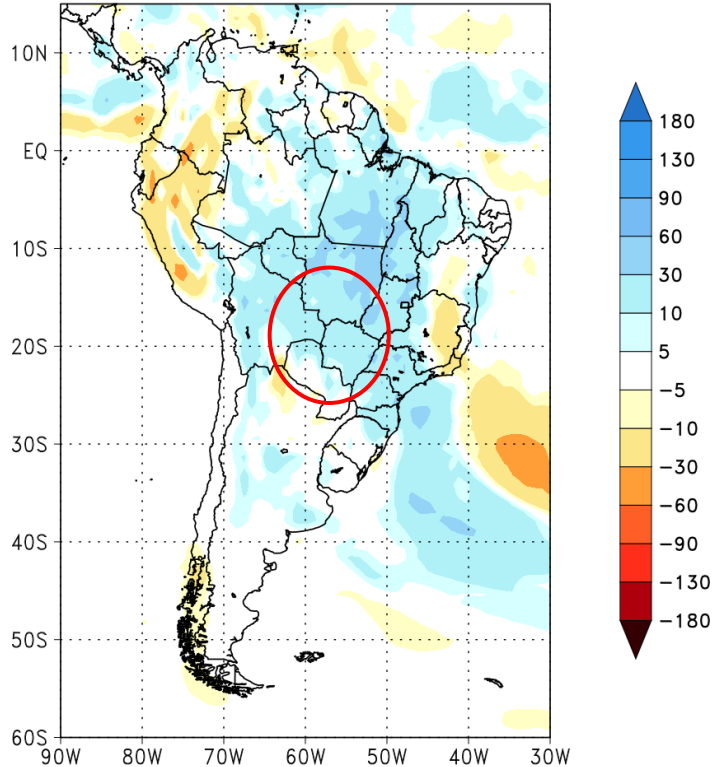
MINISTÉRIO DA
CIÊNCIA, TECNOLOGIA
E INOVAÇÃO

MINISTÉRIO DA
AGRICULTURA E
PECUÁRIA

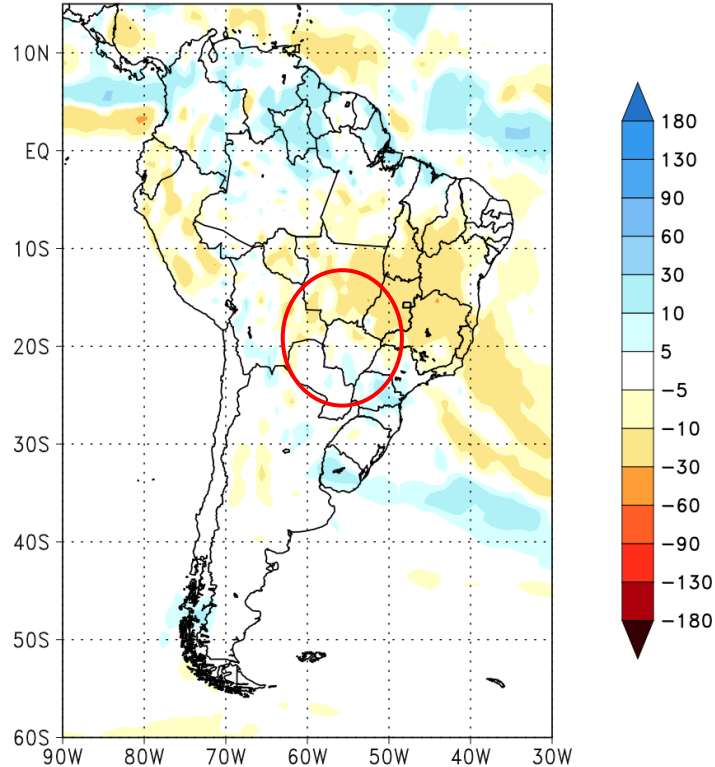
GOVERNO DO
BRASIL
DO LADO DO POVO BRASILEIRO

PREVISÃO SUBSAZONAL DE ANOMALIA DE PRECIPITAÇÃO - MODELO BAM/INPE

CPTEC/INPE (BAM1.2) PRECIPITATION ANOMALY (mm)
FORECAST ISSUED: 10 DEC 2025
FOR WEEK 3: 24 DEC 2025 TO 30 DEC 2025 (7 DAYS)



CPTEC/INPE (BAM1.2) PRECIPITATION ANOMALY (mm)
FORECAST ISSUED: 10 DEC 2025
FOR WEEK 4: 31 DEC 2025 TO 06 JAN 2026 (7 DAYS)



MINISTÉRIO DA
CIÊNCIA, TECNOLOGIA
E INOVAÇÃO

MINISTÉRIO DA
AGRICULTURA E
PECUÁRIA

GOVERNO DO
BRASIL
DO LADO DO POVO BRASILEIRO

3. PREVISÃO CLIMÁTICA SAZONAL



MINISTÉRIO DA
CIÊNCIA, TECNOLOGIA
E INOVAÇÃO

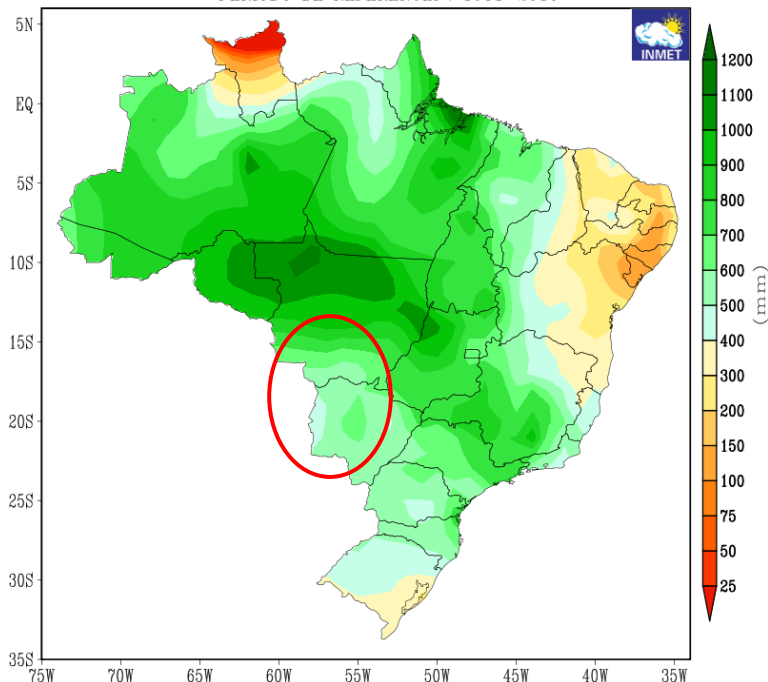
MINISTÉRIO DA
AGRICULTURA E
PECUÁRIA



CLIMATOLOGIA (1981-2010) PARA O TRIMESTRE DEZ-JAN-FEV

Precipitação

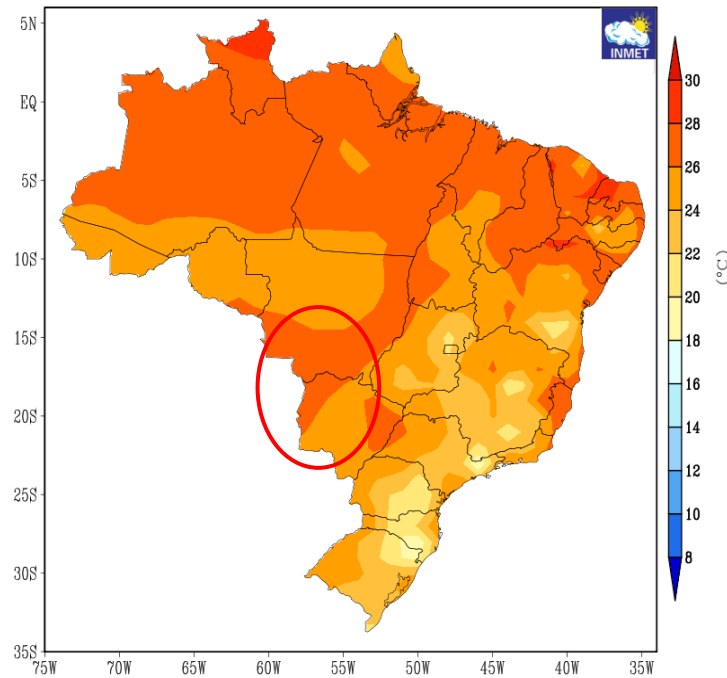
NORMAL CLIMATOLÓGICA DA PRECIPITAÇÃO
TRIMESTRE DEZEMBRO-JANEIRO-FEVEREIRO
PERÍODO DE REFERÊNCIA : 1981-2010



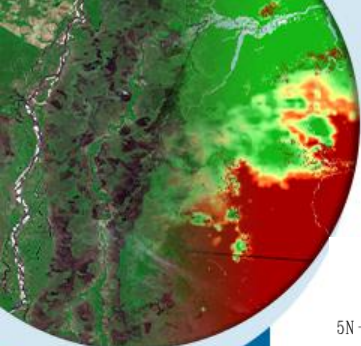
Precipitação entre 500 e 800 mm

Temperatura

NORMAL CLIMATOLÓGICA DA TEMPERATURA MÉDIA
TRIMESTRE DEZEMBRO-JANEIRO-FEVEREIRO
PERÍODO DE REFERÊNCIA : 1981-2010



Temperatura Média entre 24 e 28°C



MINISTÉRIO DA
CIÊNCIA, TECNOLOGIA
E INOVAÇÃO

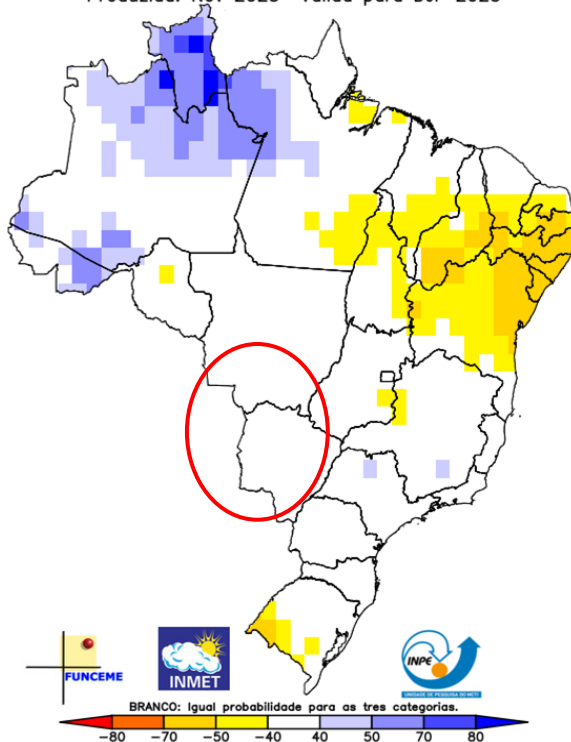
MINISTÉRIO DA
AGRICULTURA E
PECUÁRIA

GOVERNO DO
BRASIL
DO LADO DO POVO BRASILEIRO

PREVISÃO EM CONJUNTO PARA O TRIMESTRE DEZ-JAN-FEV 2025/2026

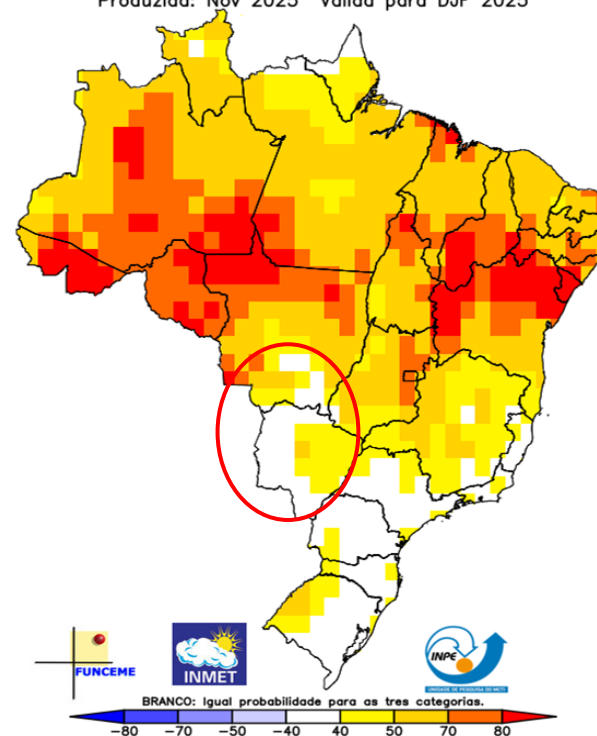
Precipitação

Multi-modelo CPTEC/INMET/FUNCEME
Probab. tercil mais provável: Precip. (%)
Produzida: Nov 2025 Válida para DJF 2025



Temperatura

Multi-modelo CPTEC/INMET/FUNCEME
Probab. tercil mais provável: Temp. 2m (%)
Produzida: Nov 2025 Válida para DJF 2025

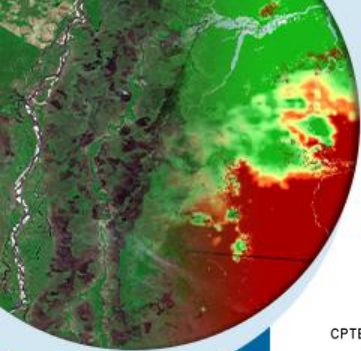


MINISTÉRIO DA
CIÊNCIA, TECNOLOGIA
E INOVAÇÃO

MINISTÉRIO DA
AGRICULTURA E
PECUÁRIA

GOVERNO DO
BRASIL
DO LADO DO POVO BRASILEIRO

PREVISÃO MENSAL DE ANOMALIA DE PRECIPITAÇÃO - MODELO BAM/INPE



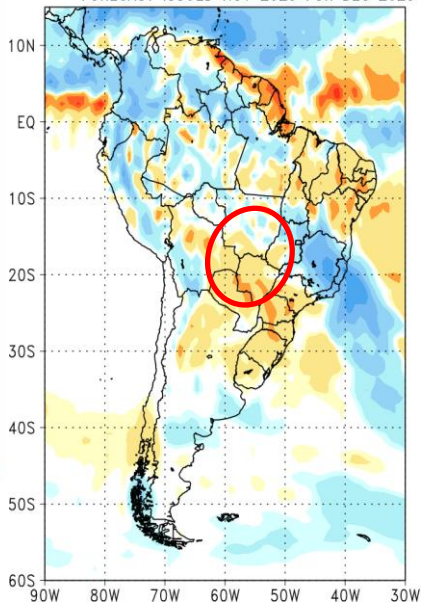
MINISTÉRIO DA
CIÊNCIA, TECNOLOGIA
E INOVAÇÃO

MINISTÉRIO DA
AGRICULTURA E
PECUÁRIA

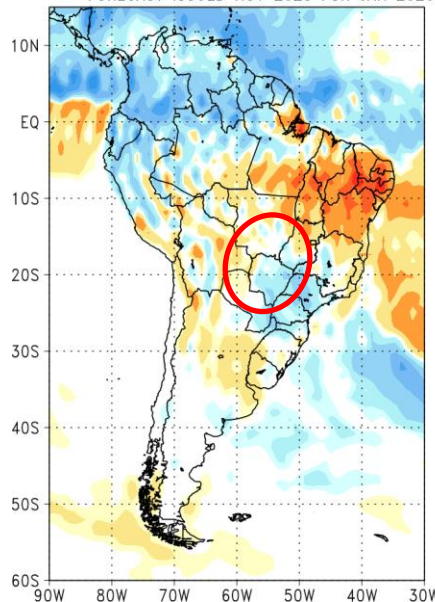
GOVERNO DO

BRASIL
DO LADO DO POVO BRASILEIRO

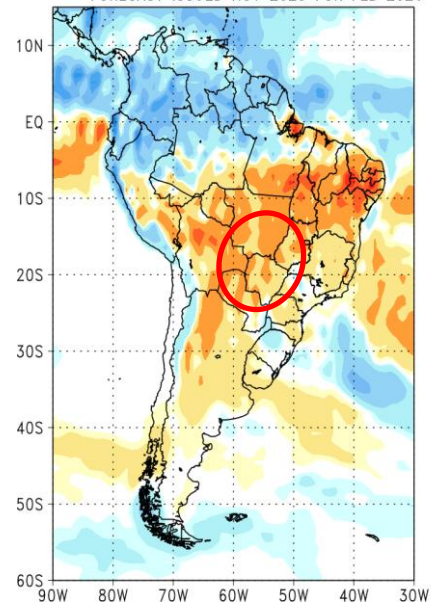
CPTEC/INPE (BAM1.2) PRECIPITATION ANOMALY (mm)
FORECAST ISSUED NOV 2025 FOR DEC 2025

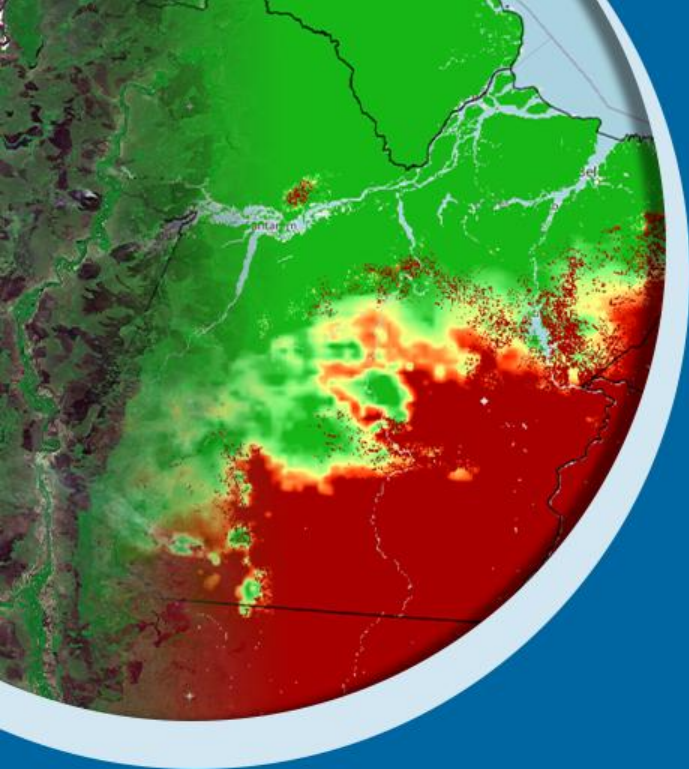


CPTEC/INPE (BAM1.2) PRECIPITATION ANOMALY (mm)
FORECAST ISSUED NOV 2025 FOR JAN 2026



CPTEC/INPE (BAM1.2) PRECIPITATION ANOMALY (mm)
FORECAST ISSUED NOV 2025 FOR FEB 2026





Obrigada pela atenção!

caroline.guia@inpe.br



MINISTÉRIO DA
CIÊNCIA, TECNOLOGIA
E INOVAÇÃO

MINISTÉRIO DA
AGRICULTURA E
PECUÁRIA

GOVERNO DO
BRASIL
DO LADO DO POVO BRASILEIRO