

# 8ª Reunião de Avaliação das Condições Hidrometeorológicas da Bacia Alto Paraguai (Pantanal)

Danielson Neves  
Meteorologista-INPE



04 de março de 2026

MINISTÉRIO DA  
CIÊNCIA, TECNOLOGIA  
E INOVAÇÃO

MINISTÉRIO DA  
AGRICULTURA E  
PECUÁRIA

GOVERNO DO  
**BRASIL**  
DO LADO DO POVO BRASILEIRO

# 1. Diagnóstico

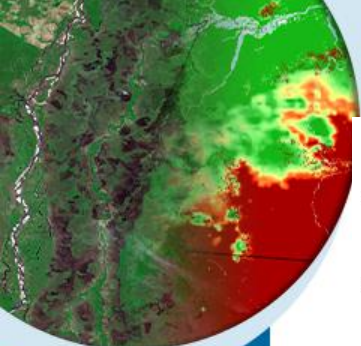


MINISTÉRIO DA  
CIÊNCIA, TECNOLOGIA  
E INOVAÇÃO

MINISTÉRIO DA  
AGRICULTURA E  
PECUÁRIA

GOVERNO DO  
**BRASIL**  
DO LADO DO POVO BRASILEIRO

# PRECIPITAÇÃO E ANOMALIA TRIMESTRAL

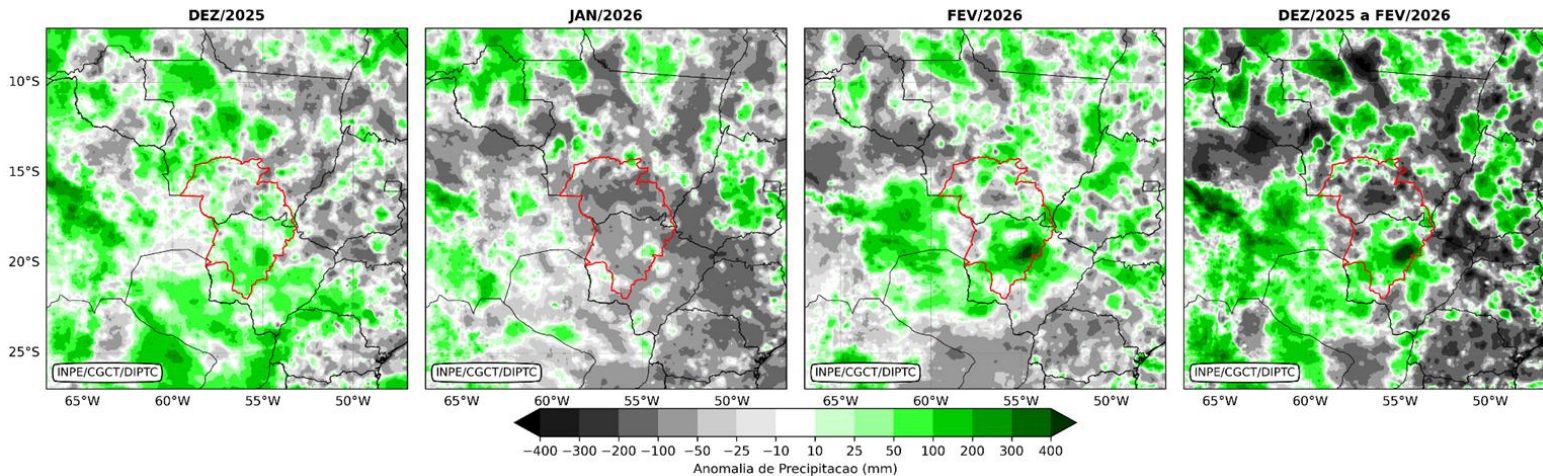
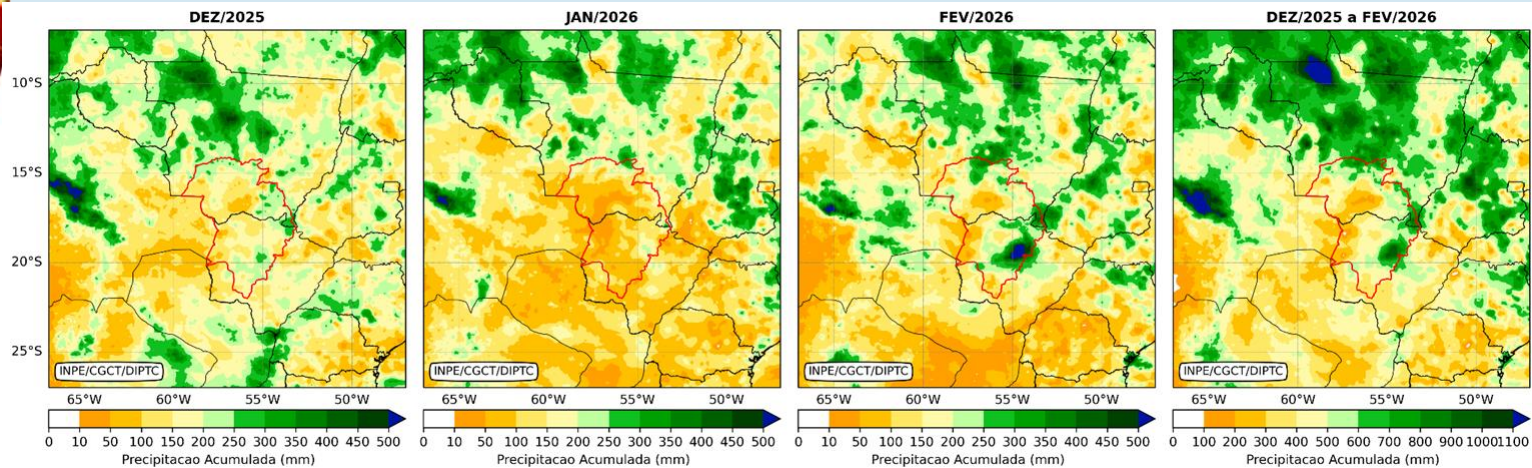


MINISTÉRIO DA  
CIÊNCIA, TECNOLOGIA  
E INOVAÇÃO

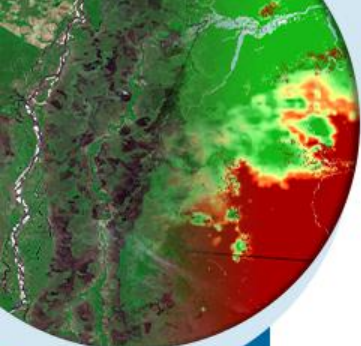
MINISTÉRIO DA  
AGRICULTURA E  
PECUÁRIA

GOVERNO DO

**BRASIL**  
DO LADO DO POVO BRASILEIRO



# PRECIPITAÇÃO E ANOMALIAS - HISTÓRICO



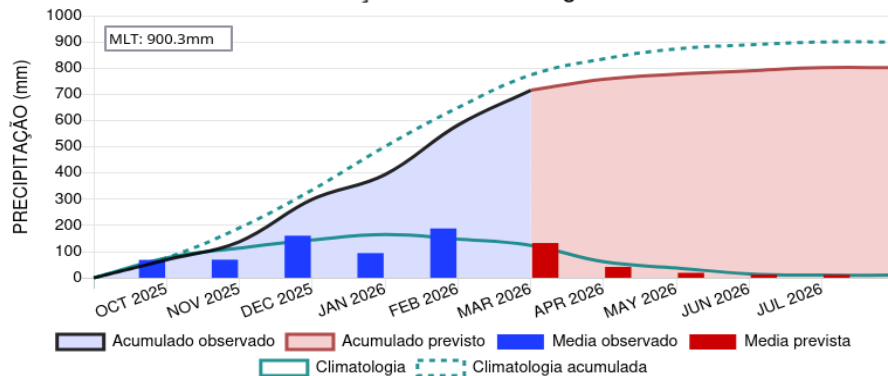
MINISTÉRIO DA  
CIÊNCIA, TECNOLOGIA  
E INOVAÇÃO

MINISTÉRIO DA  
AGRICULTURA E  
PECUÁRIA

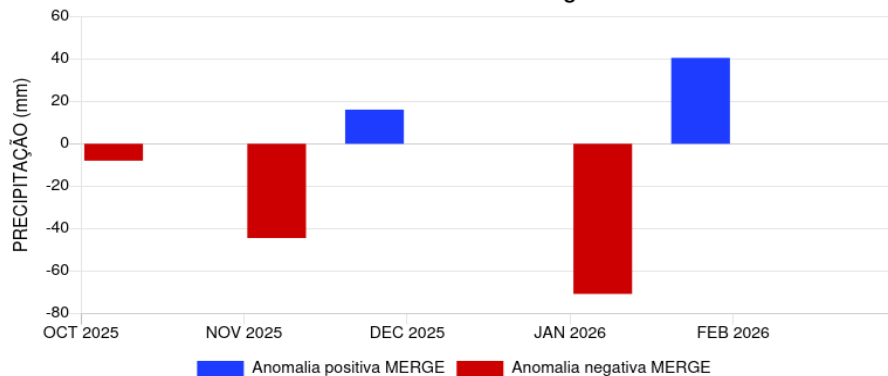
GOVERNO DO

**BRASIL**  
DO LADO DO POVO BRASILEIRO

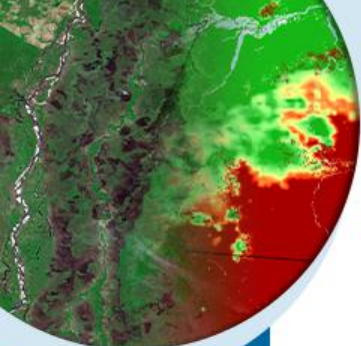
## Evolução da chuva - Paraguai



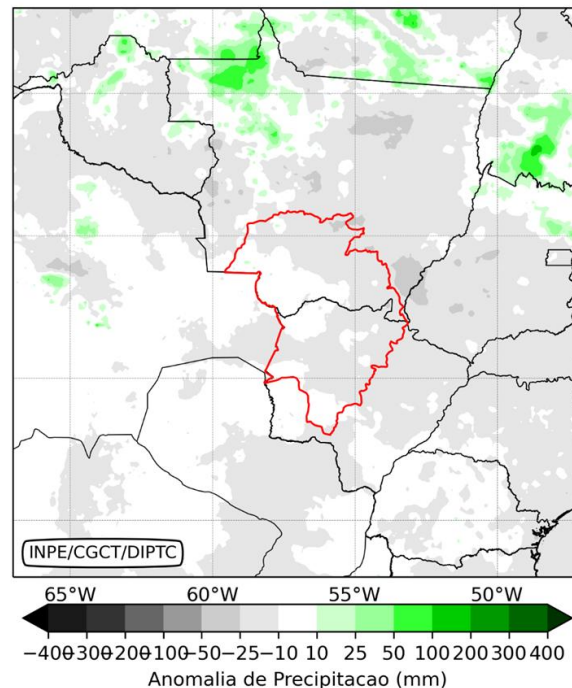
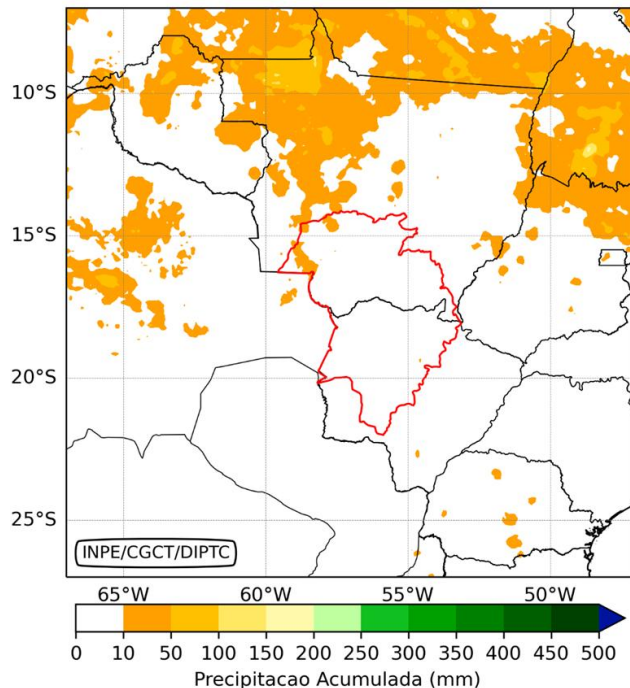
## Anomalia da chuva - Paraguai



# PRECIPITAÇÃO E ANOMALIA PARCIAL - MARÇO DE 2026



Parcial - 03/MAR/2026



INMET



INPE

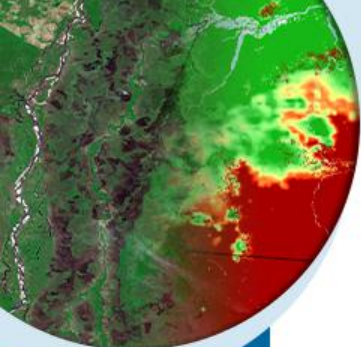
MINISTÉRIO DA  
CIÊNCIA, TECNOLOGIA  
E INOVAÇÃO

MINISTÉRIO DA  
AGRICULTURA E  
PECUÁRIA

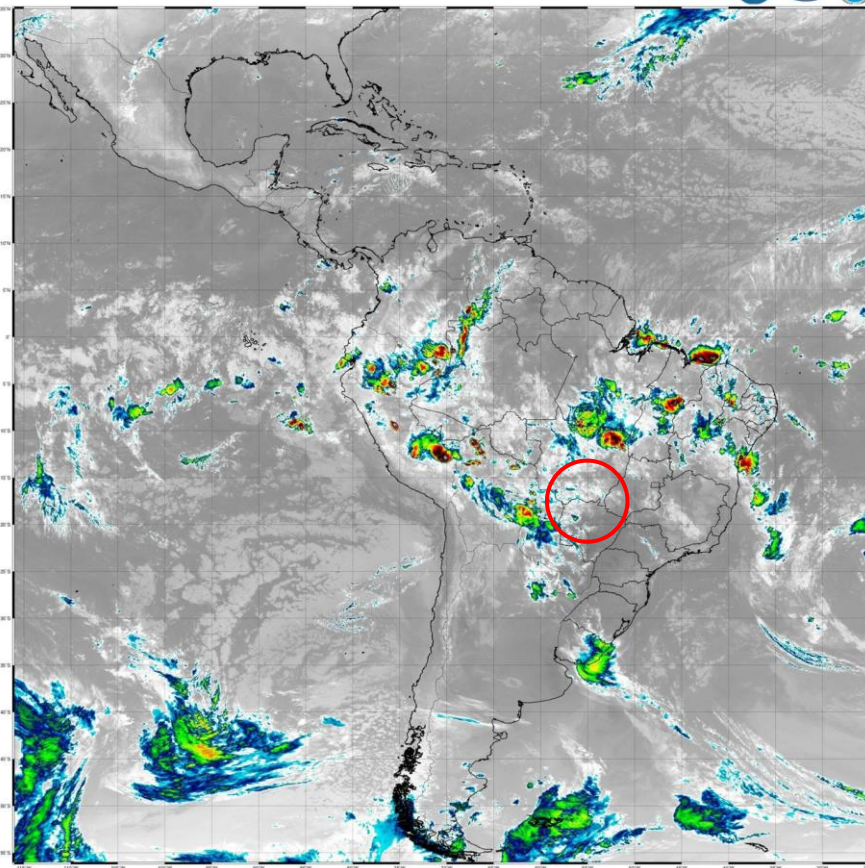
GOVERNO DO

**BRASIL**  
DO LADO DO POVO BRASILEIRO

# SATÉLITE HOJE - 04/03/2026



GOES19 - CANAL 13 (10.30 microns)  
América Latina: 202603041220 - 202603041229 GMT



MINISTÉRIO DA  
CIÊNCIA, TECNOLOGIA  
E INOVAÇÃO

MINISTÉRIO DA  
AGRICULTURA E  
PECUÁRIA

GOVERNO DO

**BRASIL**  
DO LADO DO POVO BRASILEIRO

# Previsão para os próximos dias/semanas



MINISTÉRIO DA  
CIÊNCIA, TECNOLOGIA  
E INOVAÇÃO

MINISTÉRIO DA  
AGRICULTURA E  
PECUÁRIA

GOVERNO DO  
**BRASIL**  
DO LADO DO POVO BRASILEIRO

# Previsão para os próximos dias

05/03 Quinta-feira

06/03 Sexta-feira

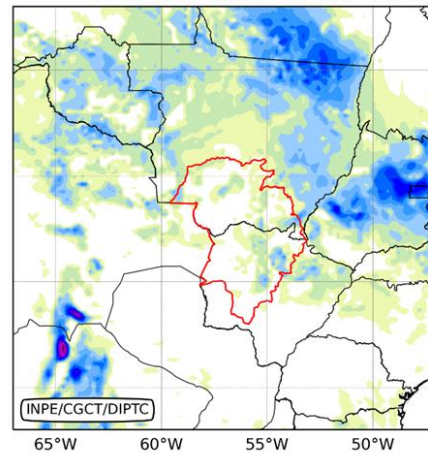
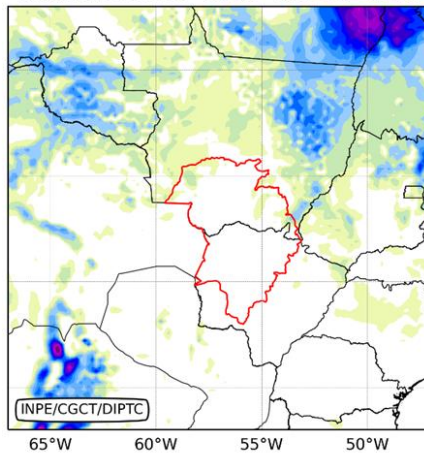
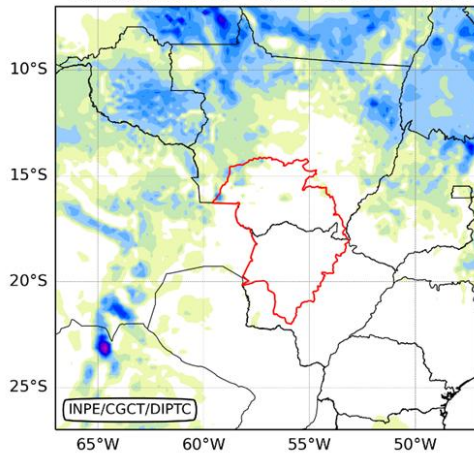
07/03 Sábado

BAM

Validade: 00 UTC - 05/03 - 00 UTC - 06/03

Validade: 00 UTC - 06/03 - 00 UTC - 07/03

Validade: 00 UTC - 07/03 - 00 UTC - 08/03



Precipitacao Acumulada (mm)



MINISTÉRIO DA  
CIÊNCIA, TECNOLOGIA  
E INOVAÇÃO

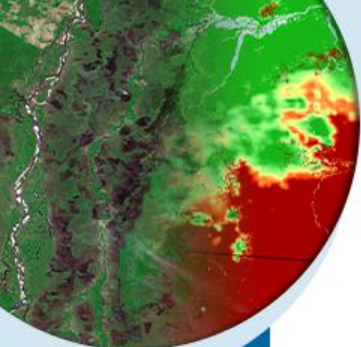
MINISTÉRIO DA  
AGRICULTURA E  
PECUÁRIA

GOVERNO DO



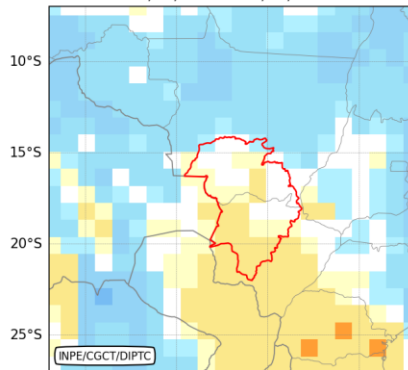
DO LADO DO POVO BRASILEIRO

# PREVISÃO SUBSAZONAL DE ANOMALIA DE PRECIPITAÇÃO - MODELO BAM/INPE

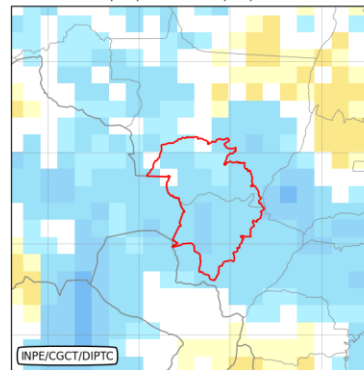


## Previsão de Anomalia: Precipitação - Alto Paraguai (Ref: 04/03/2026)

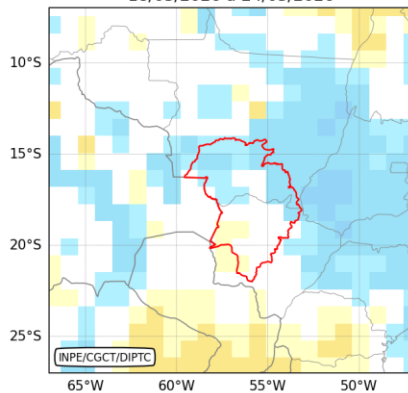
Semana 01  
04/03/2026 a 10/03/2026



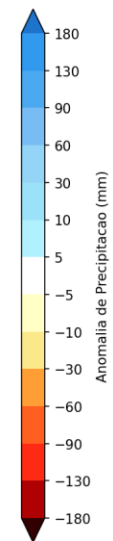
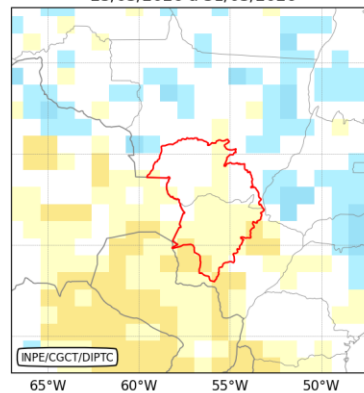
Semana 02  
11/03/2026 a 17/03/2026



Semana 03  
18/03/2026 a 24/03/2026



Semana 04  
25/03/2026 a 31/03/2026



MINISTÉRIO DA  
CIÊNCIA, TECNOLOGIA  
E INOVAÇÃO

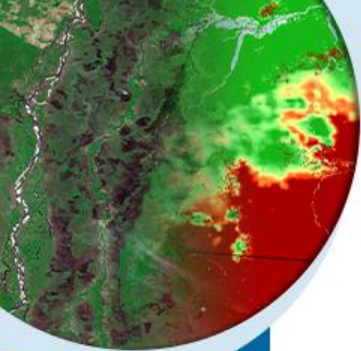
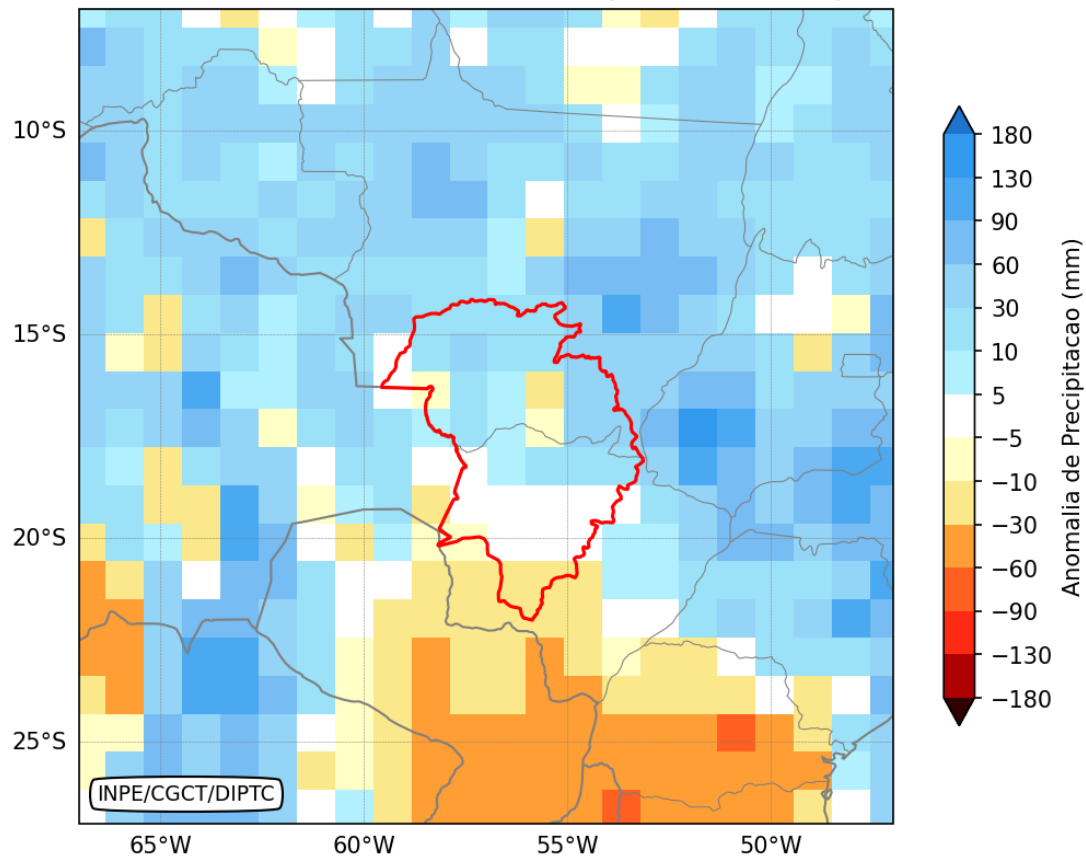
MINISTÉRIO DA  
AGRICULTURA E  
PECUÁRIA

GOVERNO DO



# PREVISÃO SUBSAZONAL DE ANOMALIA DE PRECIPITAÇÃO - MODELO BAM/INPE

Previsão de Anomalia: Precipitação - Alto Paraguai  
Período: 04/03/2026 a 02/04/2026 (Ref: 04/03/2026)



MINISTÉRIO DA  
CIÊNCIA, TECNOLOGIA  
E INOVAÇÃO

MINISTÉRIO DA  
AGRICULTURA E  
PECUÁRIA

GOVERNO DO  
**BRASIL**  
DO LADO DO POVO BRASILEIRO

INPE/CGCT/DIPTC

# 3. PREVISÃO CLIMÁTICA SAZONAL

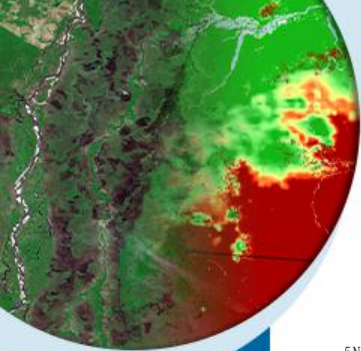


MINISTÉRIO DA  
CIÊNCIA, TECNOLOGIA  
E INOVAÇÃO

MINISTÉRIO DA  
AGRICULTURA E  
PECUÁRIA

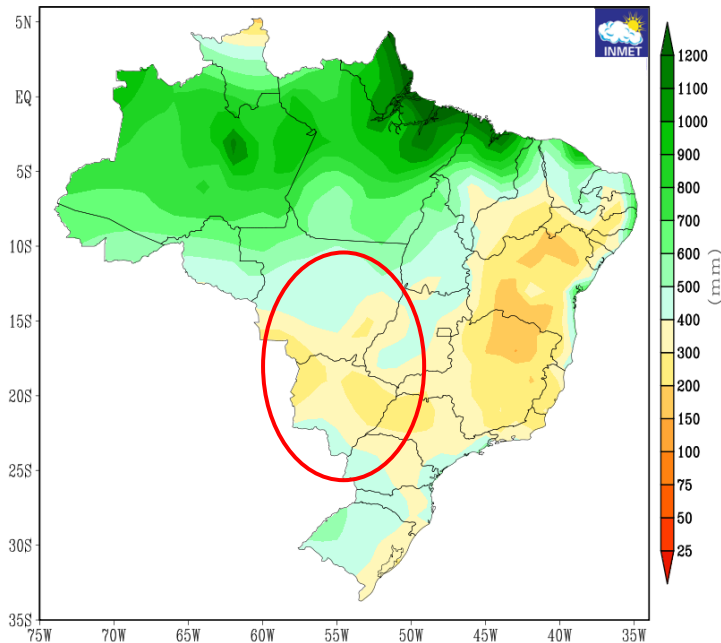
GOVERNO DO  
**BRASIL**  
DO LADO DO POVO BRASILEIRO

# CLIMATOLOGIA (1981-2010) PARA O TRIMESTRE MAR-ABR-MAI



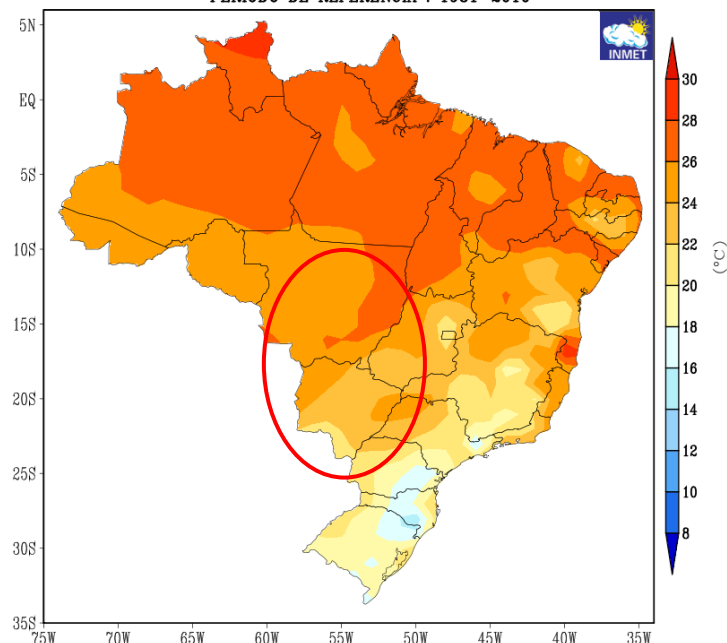
## Precipitação

NORMAL CLIMATOLÓGICA DA PRECIPITAÇÃO  
TRIMESTRE MARÇO-ABRIL-MAIO  
PERÍODO DE REFERÊNCIA : 1981-2010



## Temperatura

NORMAL CLIMATOLÓGICA DA TEMPERATURA MÉDIA  
TRIMESTRE MARÇO-ABRIL-MAIO  
PERÍODO DE REFERÊNCIA : 1981-2010



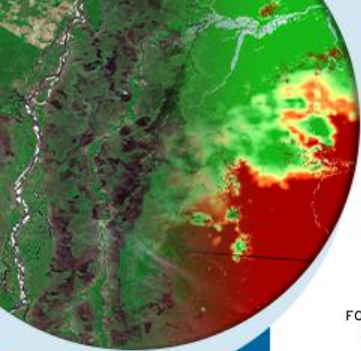
MINISTÉRIO DA  
CIÊNCIA, TECNOLOGIA  
E INOVAÇÃO

MINISTÉRIO DA  
AGRICULTURA E  
PECUÁRIA

GOVERNO DO

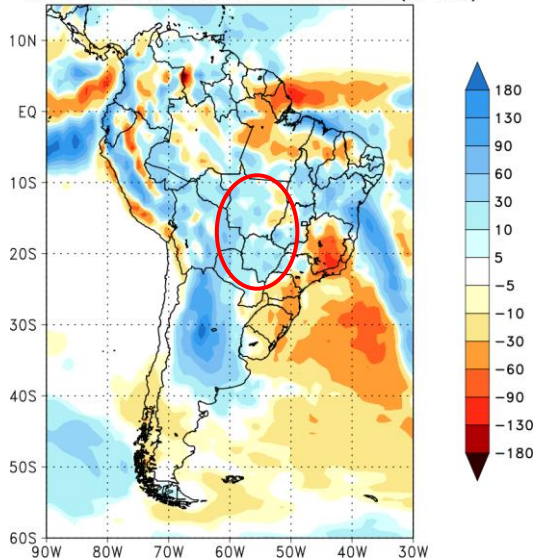
**BRASIL**  
DO LADO DO POVO BRASILEIRO

# PREVISÃO MENSAL - MODELO BAM/INPE MAR-ABR-MAI 2026 PRECIPITAÇÃO



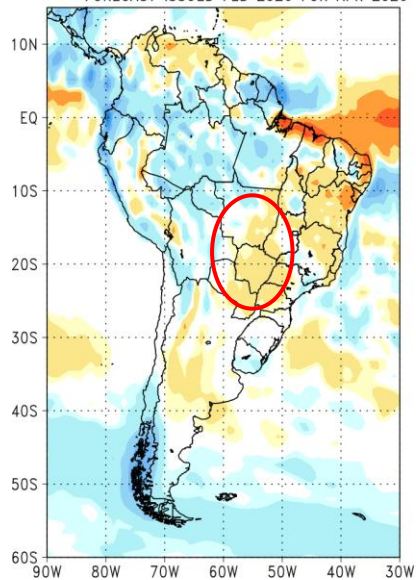
## MARÇO/26

CPTEC/INPE (BAM1.2) PRECIPITATION ANOMALY (mm)  
FORECAST ISSUED: 01 MAR 2026  
FOR 1 MONTH: 01 MAR 2026 TO 30 MAR 2026 (30 DAYS)



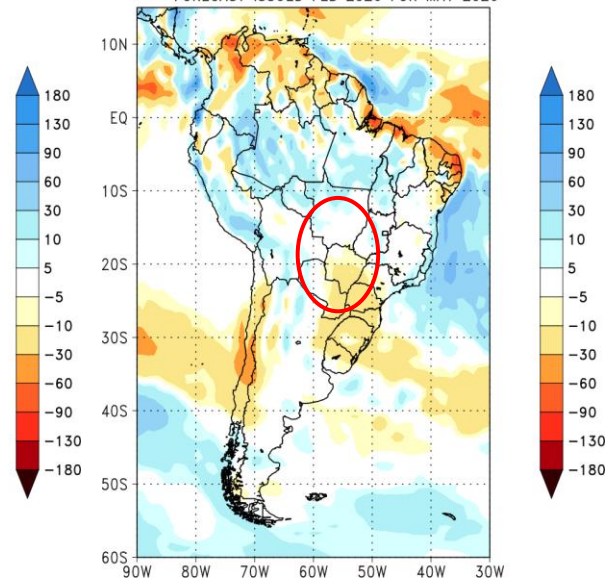
## ABRIL/26

CPTEC/INPE (BAM1.2) PRECIPITATION ANOMALY (mm)  
FORECAST ISSUED FEB 2026 FOR APR 2026



## MAIO/26

CPTEC/INPE (BAM1.2) PRECIPITATION ANOMALY (mm)  
FORECAST ISSUED FEB 2026 FOR MAY 2026



MINISTÉRIO DA  
CIÊNCIA, TECNOLOGIA  
E INOVAÇÃO

MINISTÉRIO DA  
AGRICULTURA E  
PECUÁRIA

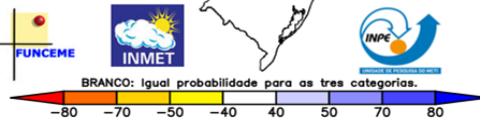
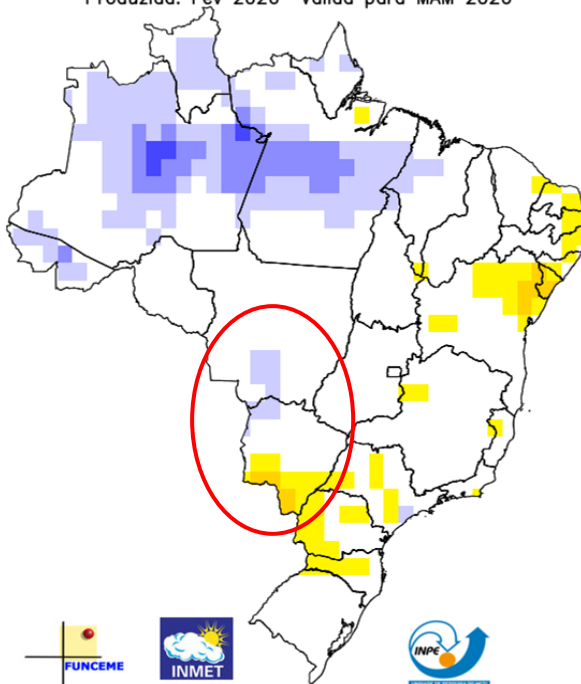
GOVERNO DO

**BRASIL**  
DO LADO DO POVO BRASILEIRO

# PREVISÃO EM CONJUNTO PARA O TRIMESTRE MAR-ABR-MAI 2026

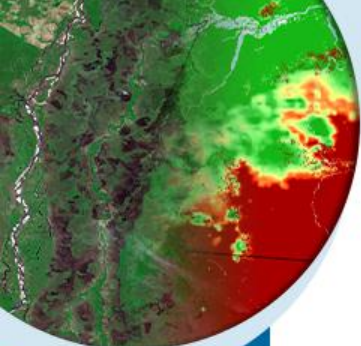
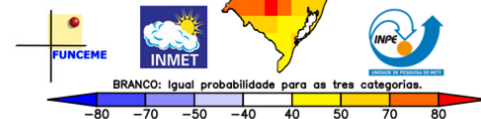
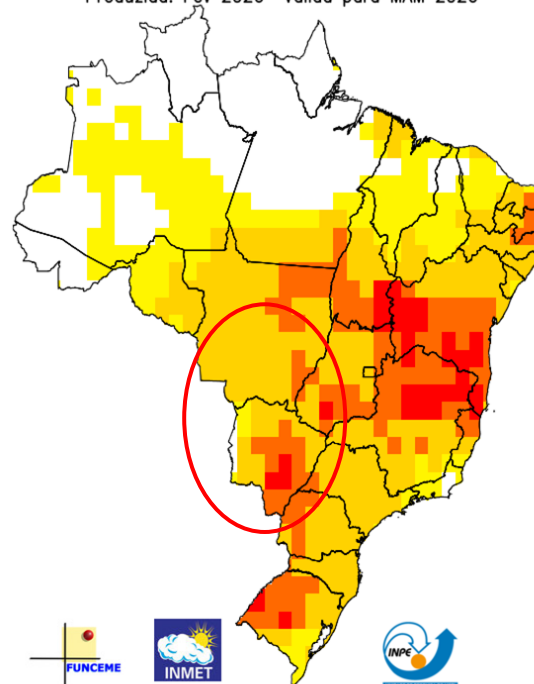
## Precipitação

Multi-modelo CPTEC/INMET/FUNCEME  
Probab. tercil mais provável: Precip. (%)  
Produzida: Fev 2026 Valida para MAM 2026



## Temperatura

Multi-modelo CPTEC/INMET/FUNCEME  
Probab. tercil mais provável: Temp. 2m (%)  
Produzida: Fev 2026 Valida para MAM 2026

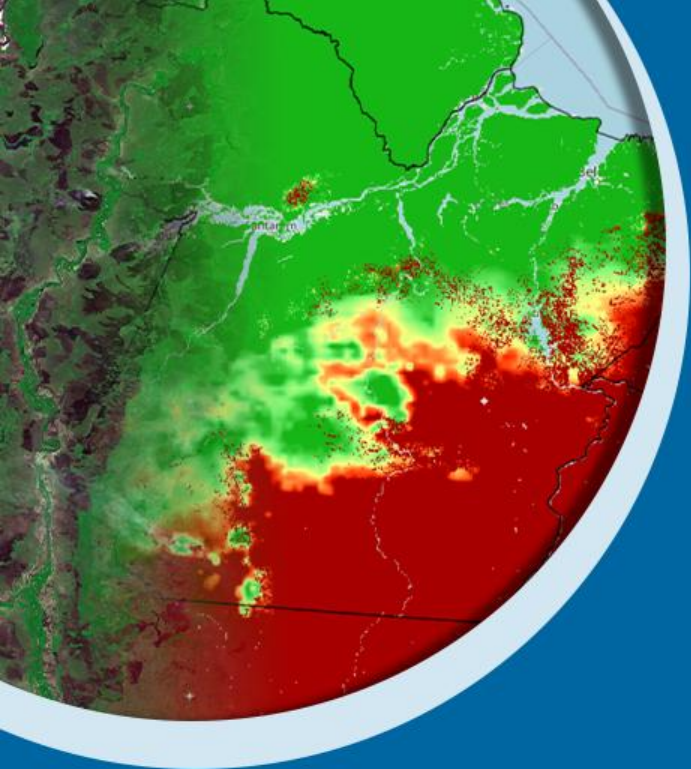


MINISTÉRIO DA  
CIÊNCIA, TECNOLOGIA  
E INOVAÇÃO

MINISTÉRIO DA  
AGRICULTURA E  
PECUÁRIA

GOVERNO DO

**BRASIL**  
DO LADO DO POVO BRASILEIRO



# Obrigado pela atenção!

[danielson.neves@inpe.br](mailto:danielson.neves@inpe.br)



MINISTÉRIO DA  
CIÊNCIA, TECNOLOGIA  
E INOVAÇÃO

MINISTÉRIO DA  
AGRICULTURA E  
PECUÁRIA

GOVERNO DO  
**BRASIL**  
DO LADO DO POVO BRASILEIRO