

# 4ª Reunião de Avaliação das Condições Hidrometeorológicas da Bacia Alto Paraguai (Pantanal)

Marília Nascimento  
Meteorologista-INPE



02 de outubro de 2025

MINISTÉRIO DA  
CIÊNCIA, TECNOLOGIA  
E INOVAÇÃO

MINISTÉRIO DA  
AGRICULTURA E  
PECUÁRIA





# 1.Diagnóstico



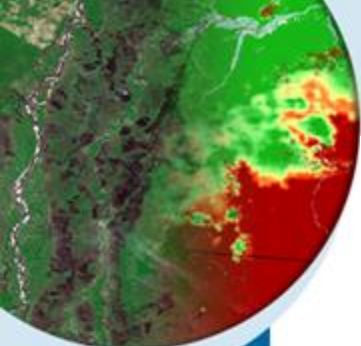
MINISTÉRIO DA  
CIÊNCIA, TECNOLOGIA  
E INOVAÇÃO

MINISTÉRIO DA  
AGRICULTURA E  
PECUÁRIA





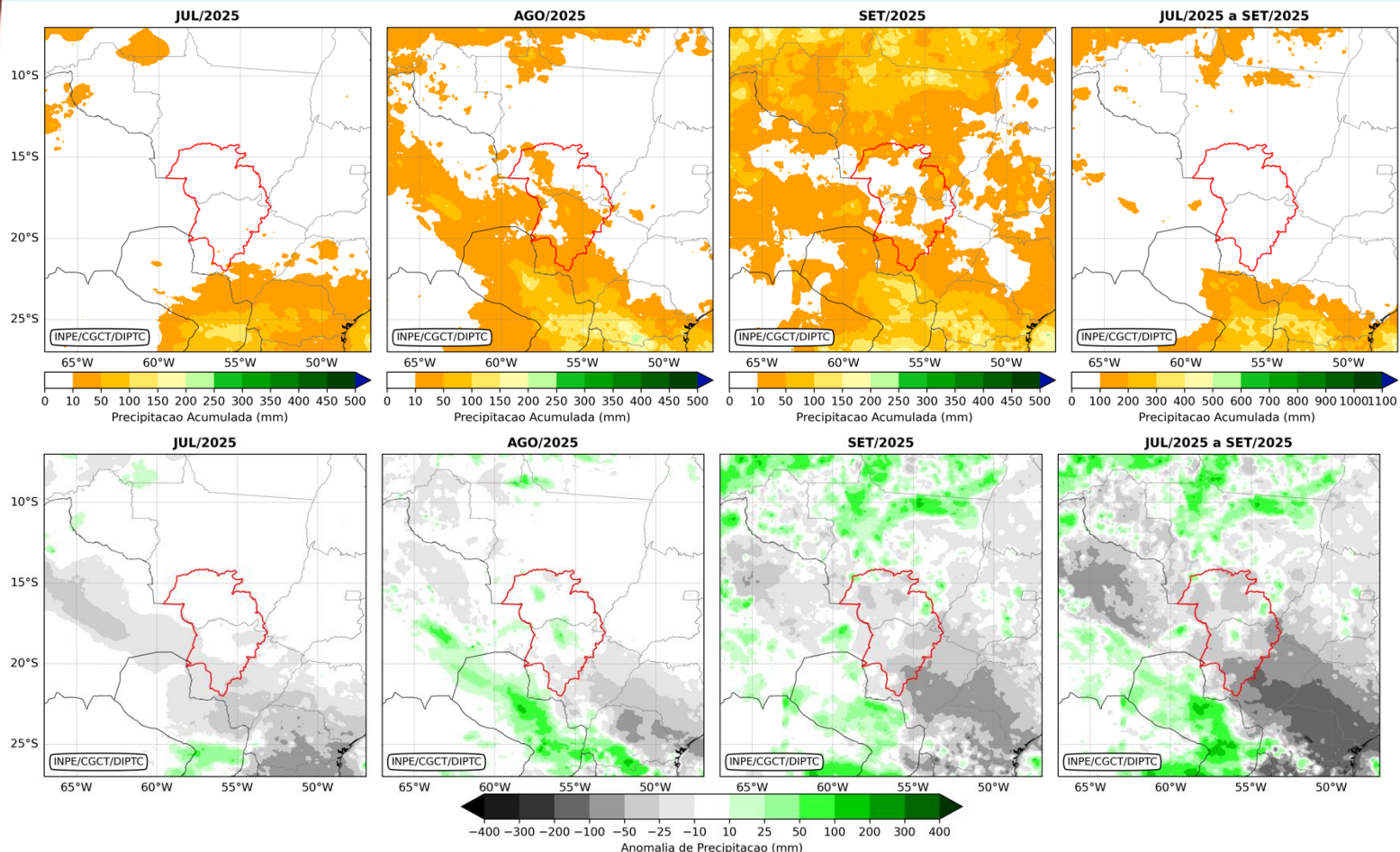
# PRECIPITAÇÃO E ANOMALIA TRIMESTRAL



MINISTÉRIO DA  
CIÊNCIA, TECNOLOGIA  
E INOVAÇÃO

MINISTÉRIO DA  
AGRICULTURA E  
PECUÁRIA

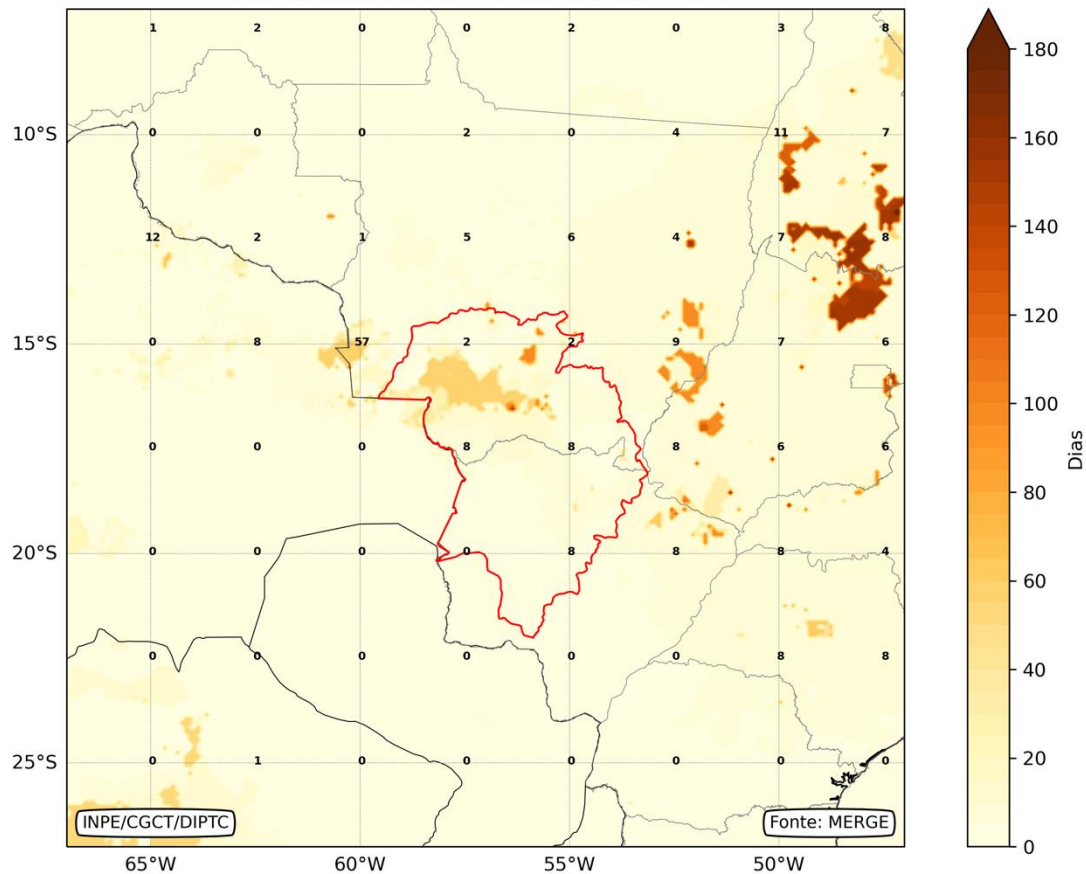
GOVERNO DO  
**BRASIL**  
DO LADO DO POVO BRASILEIRO





# DIAS CONSECUTIVOS SEM CHUVA

Dias consecutivos sem chuva ate 2025-10-01



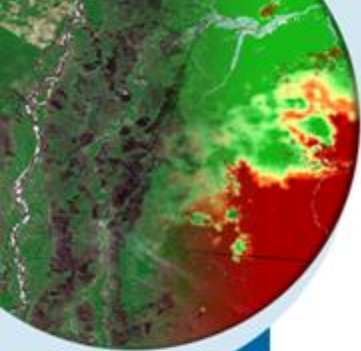
MINISTÉRIO DA  
CIÊNCIA, TECNOLOGIA  
E INOVAÇÃO

MINISTÉRIO DA  
AGRICULTURA E  
PECUÁRIA

GOVERNO FEDERAL  
**BRASIL**  
UNIÃO E RECONSTRUÇÃO



# PRECIPITAÇÃO E ANOMALIAS - ESTAÇÃO CHUVOSA

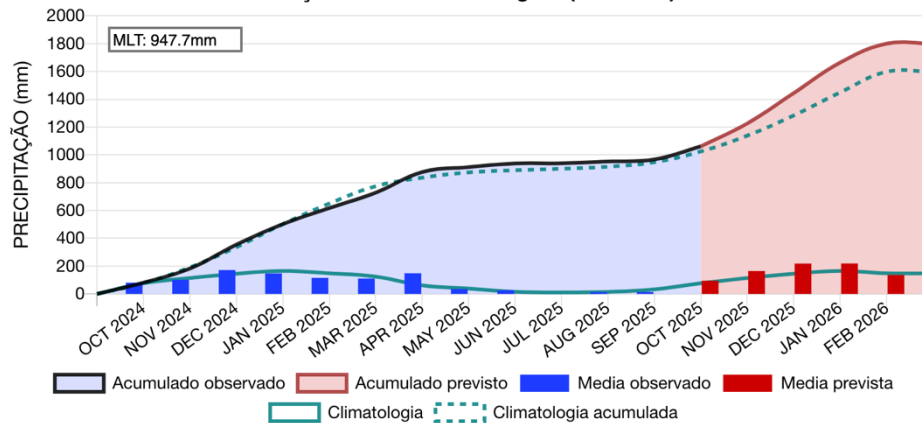


MINISTÉRIO DA  
CIÊNCIA, TECNOLOGIA  
E INOVAÇÃO

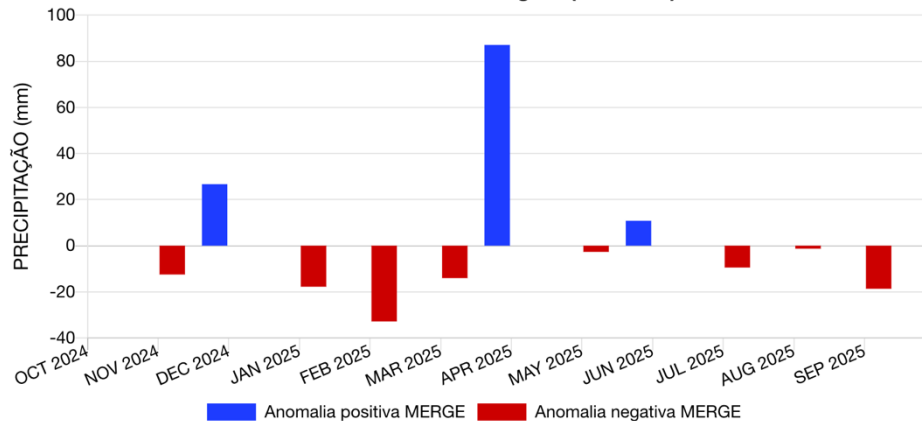
MINISTÉRIO DA  
AGRICULTURA E  
PECUÁRIA

GOVERNO DO  
**BRASIL**  
DO LADO DO POVO BRASILEIRO

## Evolução da chuva - Paraguai (Pantanal) Br



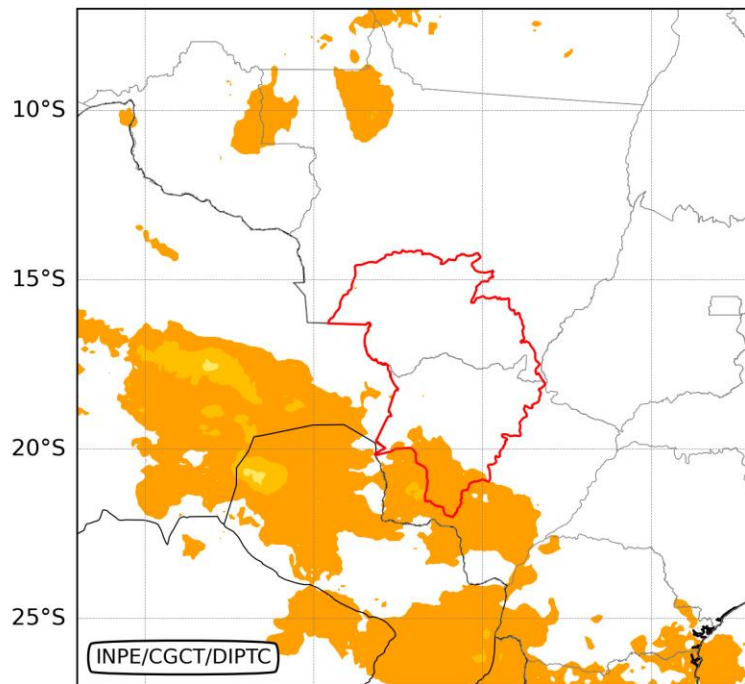
## Anomalia da chuva - Paraguai (Pantanal) Br





# PRECIPITAÇÃO E ANOMALIA PARCIAL - OUTUBRO DE 2025

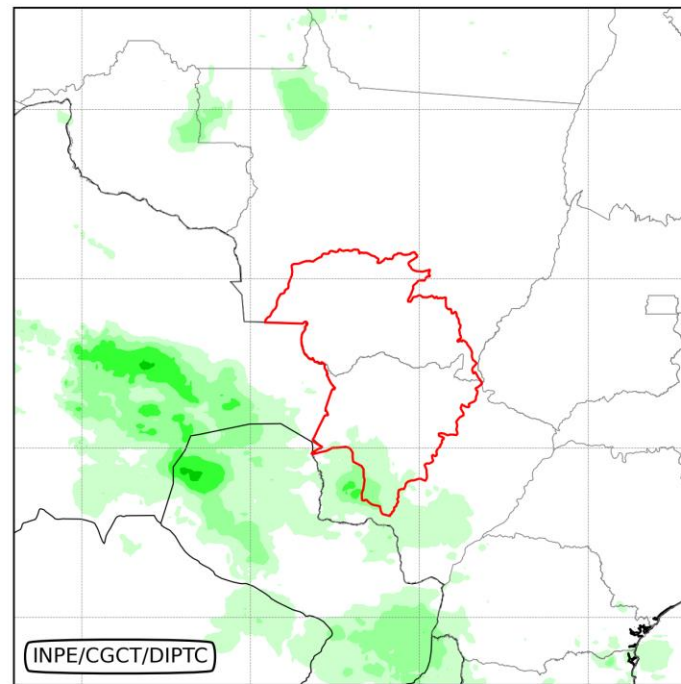
Parcial - 01/OUT/2025



65°W 60°W 55°W 50°W

0 10 50 100 150 200 250 300 350 400 450 500

Precipitacao Acumulada (mm)



65°W 60°W 55°W 50°W

-400 -300 -200 -100 -50 -25 -10 10 25 50 100 200 300 400

Anomalia de Precipitacao (mm)



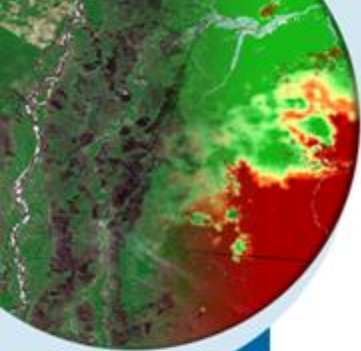
MINISTÉRIO DA  
CIÊNCIA, TECNOLOGIA  
E INOVAÇÃO

MINISTÉRIO DA  
AGRICULTURA E  
PECUÁRIA

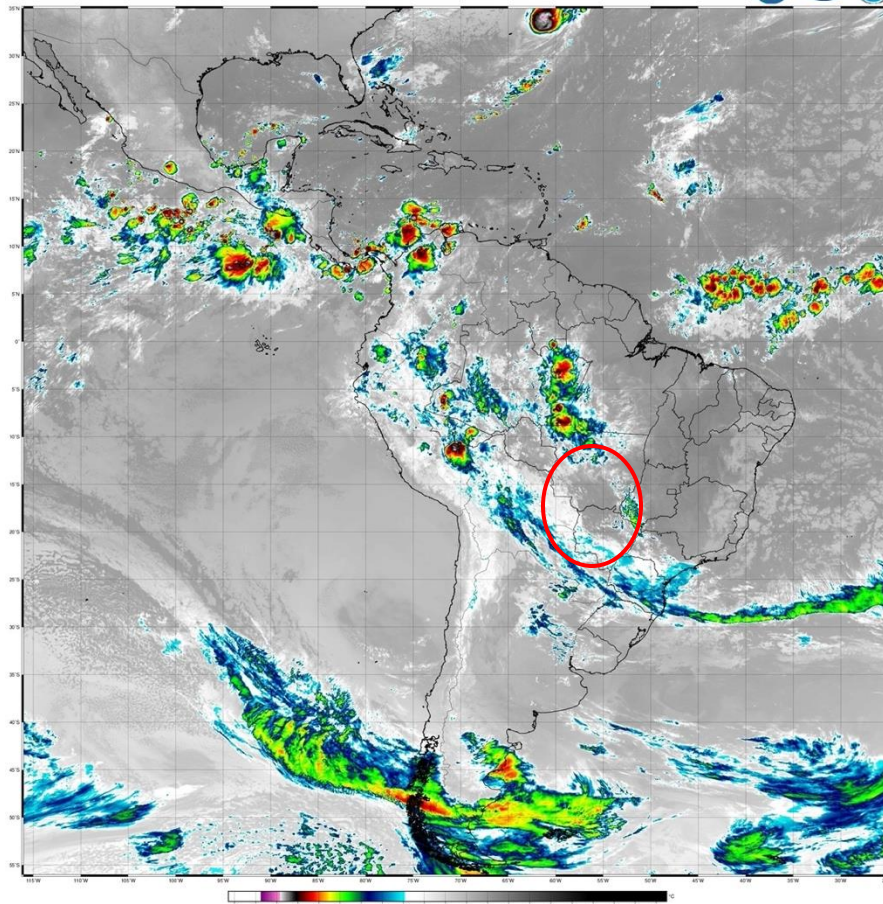
GOVERNO DO  
**BRASIL**  
DO LADO DO POVO BRASILEIRO



# SATÉLITE HOJE - 02/10/25



GOES19 - CANAL 13 (10.30 microns)  
América Latina: 202510021030 - 202510021039 GMT



MINISTÉRIO DA  
CIÊNCIA, TECNOLOGIA  
E INOVAÇÃO

MINISTÉRIO DA  
AGRICULTURA E  
PECUÁRIA

GOVERNO DO

**BRASIL**  
DO LADO DO POVO BRASILEIRO



# Previsão para os próximos dias/semanas



MINISTÉRIO DA  
CIÊNCIA, TECNOLOGIA  
E INOVAÇÃO

MINISTÉRIO DA  
AGRICULTURA E  
PECUÁRIA





# Previsão para os próximos dias

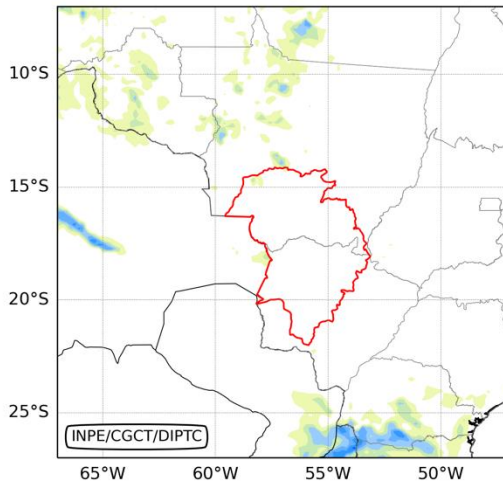
03/10 21h  
Sexta-feira

04/10 21h  
Sábado

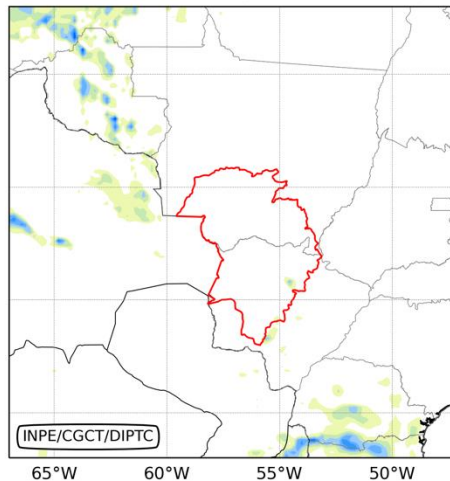
05/10 21h  
Domingo

**BAM**

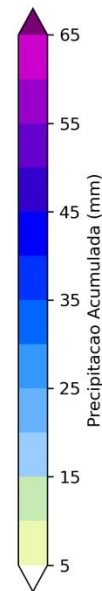
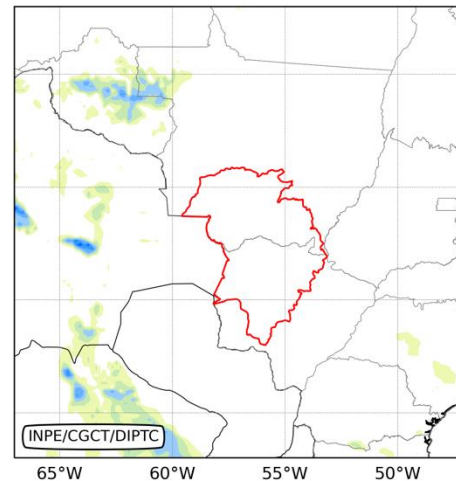
Validade: 00 UTC - 03/10 - 00 UTC - 04/10



Validade: 00 UTC - 04/10 - 00 UTC - 05/10



Validade: 00 UTC - 05/10 - 00 UTC - 06/10



MINISTÉRIO DA  
CIÊNCIA, TECNOLOGIA  
E INOVAÇÃO

MINISTÉRIO DA  
AGRICULTURA E  
PECUÁRIA

GOVERNO DO

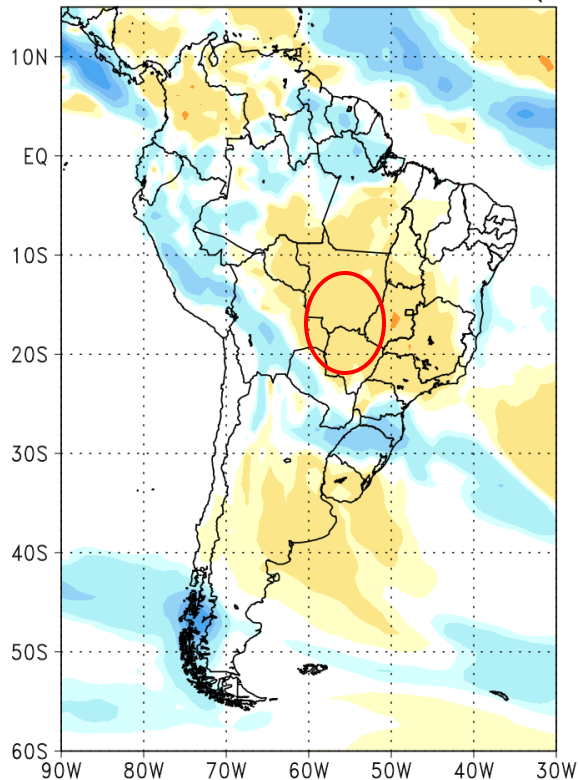


DO LADO DO POVO BRASILEIRO

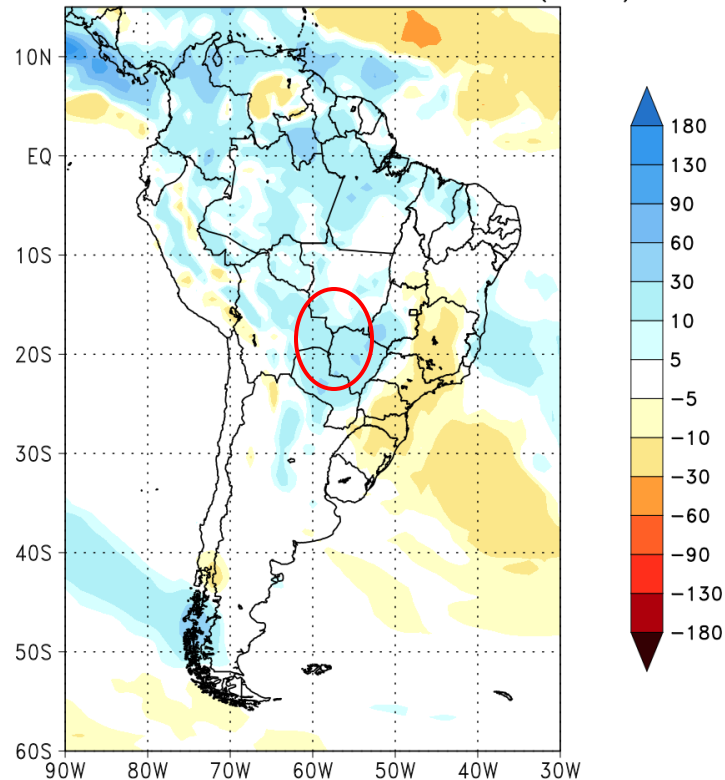


# PREVISÃO SUBSAZONAL DE ANOMALIA DE PRECIPITAÇÃO - MODELO BAM/INPE

CPTEC/INPE (BAM1.2) PRECIPITATION ANOMALY (mm)  
FORECAST ISSUED: 01 OCT 2025  
FOR WEEK 1: 01 OCT 2025 TO 07 OCT 2025 (7 DAYS)



CPTEC/INPE (BAM1.2) PRECIPITATION ANOMALY (mm)  
FORECAST ISSUED: 01 OCT 2025  
FOR WEEK 2: 08 OCT 2025 TO 14 OCT 2025 (7 DAYS)



MINISTÉRIO DA  
CIÊNCIA, TECNOLOGIA  
E INOVAÇÃO

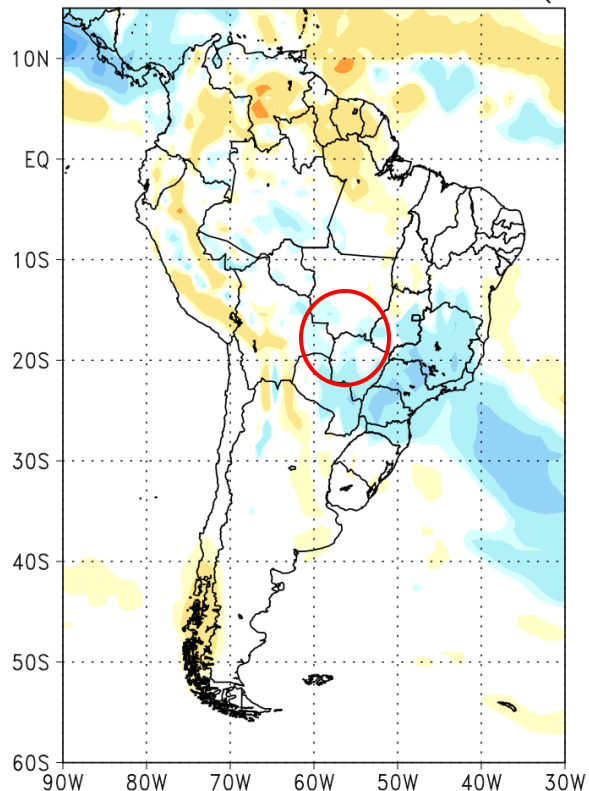
MINISTÉRIO DA  
AGRICULTURA E  
PECUÁRIA

GOVERNO DO  
**BRASIL**  
DO LADO DO POVO BRASILEIRO

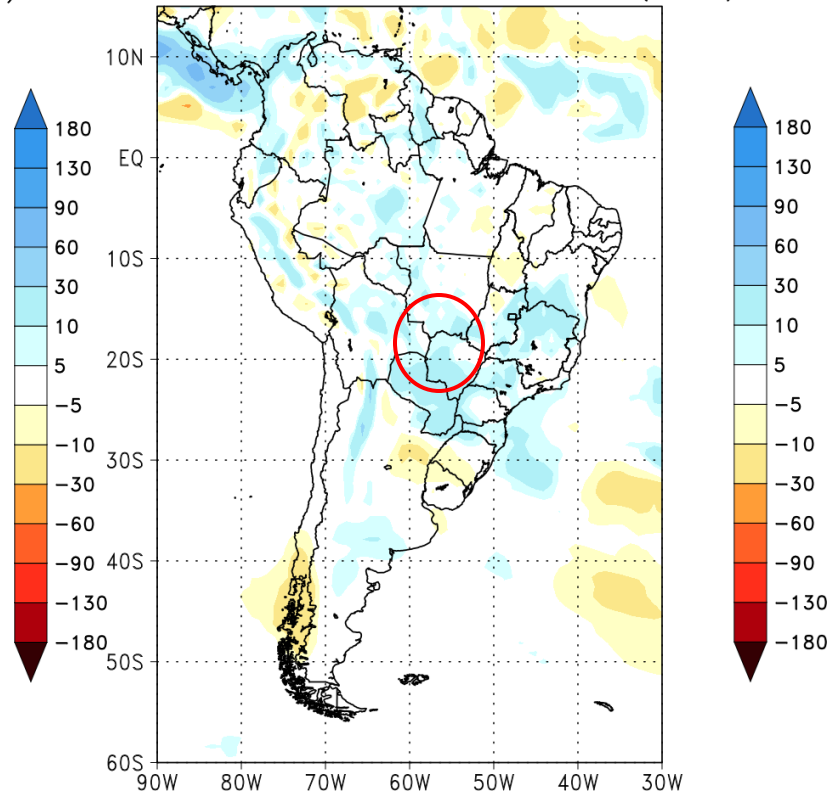


# PREVISÃO SUBSAZONAL DE ANOMALIA DE PRECIPITAÇÃO - MODELO BAM/INPE

CPTEC/INPE (BAM1.2) PRECIPITATION ANOMALY (mm)  
FORECAST ISSUED: 01 OCT 2025  
FOR WEEK 3: 15 OCT 2025 TO 21 OCT 2025 (7 DAYS)



CPTEC/INPE (BAM1.2) PRECIPITATION ANOMALY (mm)  
FORECAST ISSUED: 01 OCT 2025  
FOR WEEK 4: 22 OCT 2025 TO 28 OCT 2025 (7 DAYS)



MINISTÉRIO DA  
CIÊNCIA, TECNOLOGIA  
E INOVAÇÃO

MINISTÉRIO DA  
AGRICULTURA E  
PECUÁRIA

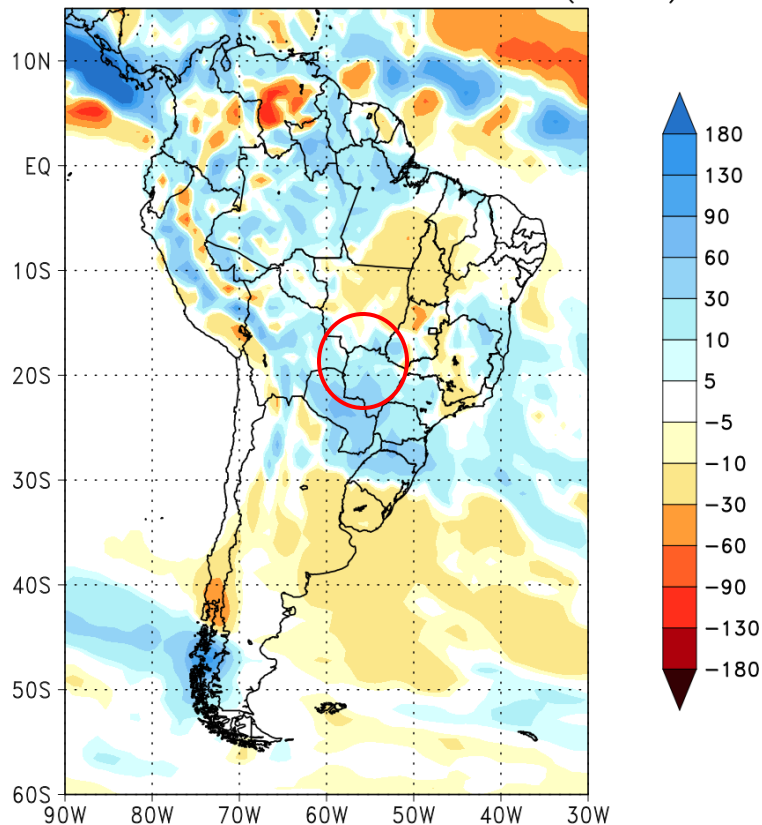
GOVERNO DO





# PREVISÃO SUBSAZONAL DE ANOMALIA DE PRECIPITAÇÃO - MODELO BAM/INPE

CPTEC/INPE (BAM1.2) PRECIPITATION ANOMALY (mm)  
FORECAST ISSUED: 01 OCT 2025  
FOR 1 MONTH: 01 OCT 2025 TO 30 OCT 2025 (30 DAYS)



MINISTÉRIO DA  
CIÊNCIA, TECNOLOGIA  
E INOVAÇÃO

MINISTÉRIO DA  
AGRICULTURA E  
PECUÁRIA

GOVERNO DO  
**BRASIL**  
DO LADO DO POVO BRASILEIRO



# 3. PREVISÃO CLIMÁTICA SAZONAL



MINISTÉRIO DA  
CIÊNCIA, TECNOLOGIA  
E INOVAÇÃO

MINISTÉRIO DA  
AGRICULTURA E  
PECUÁRIA

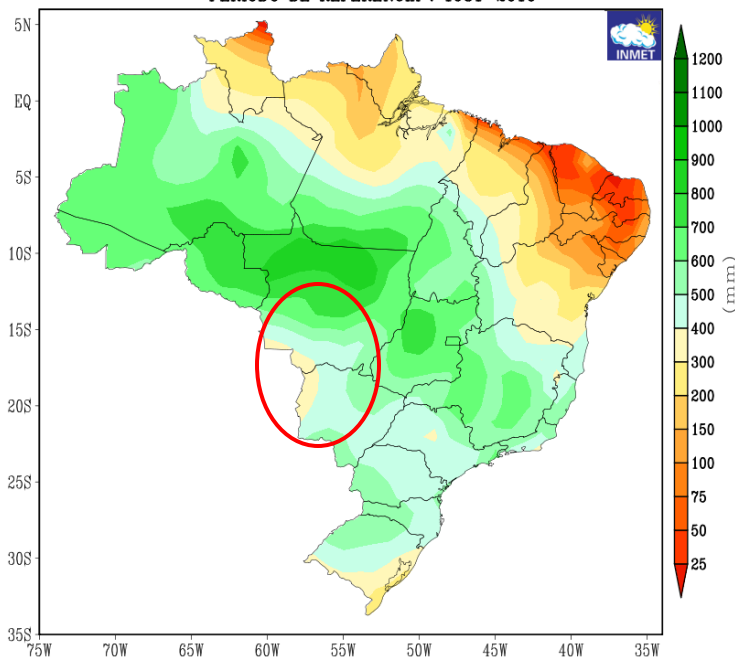




# CLIMATOLOGIA (1981-2010) PARA O TRIMESTRE OUT-NOV-DEZ

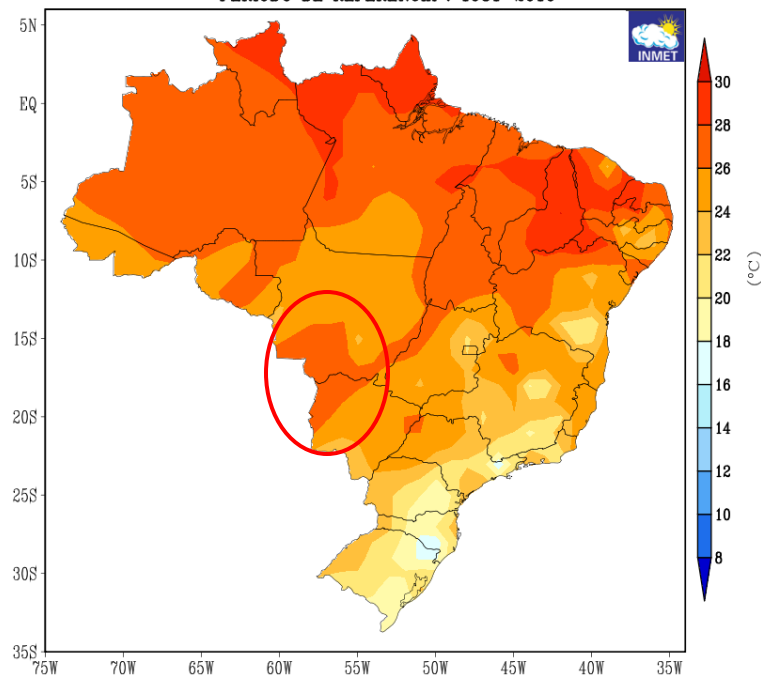
## Precipitação

NORMAL CLIMATOLÓGICA DA PRECIPITAÇÃO  
TRIMESTRE OUTUBRO-NOVEMBRO-DEZEMBRO  
PERÍODO DE REFERÊNCIA : 1981-2010



## Temperatura

NORMAL CLIMATOLÓGICA DA TEMPERATURA MÉDIA  
TRIMESTRE OUTUBRO-NOVEMBRO-DEZEMBRO  
PERÍODO DE REFERÊNCIA : 1981-2010



MINISTÉRIO DA  
CIÊNCIA, TECNOLOGIA  
E INOVAÇÃO

MINISTÉRIO DA  
AGRICULTURA E  
PECUÁRIA

GOVERNO DO  
**BRASIL**  
DO LADO DO POVO BRASILEIRO



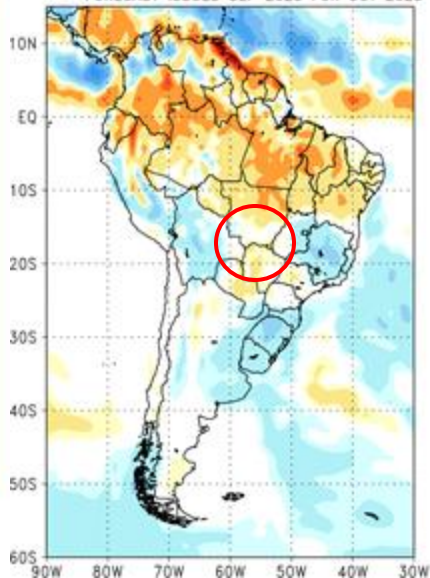
# PREVISÃO MENSAL - MODELO BAM/INPE OUT, NOV E DEZ/25 - PRECIPITAÇÃO

OUTUBRO/25

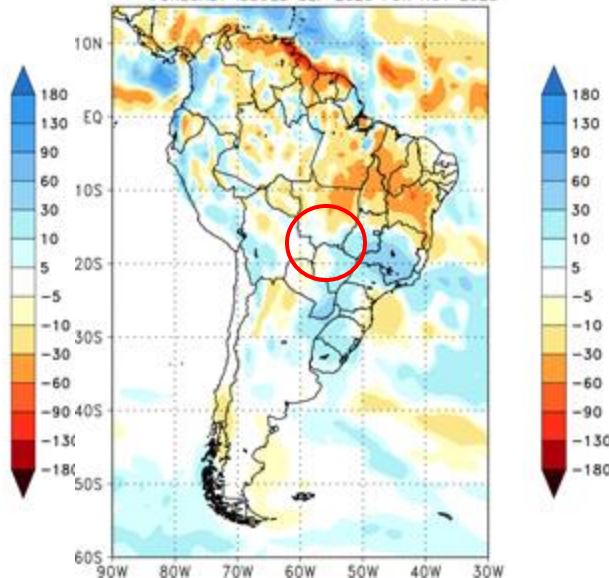
NOVEMBRO/25

DEZEMBRO/25

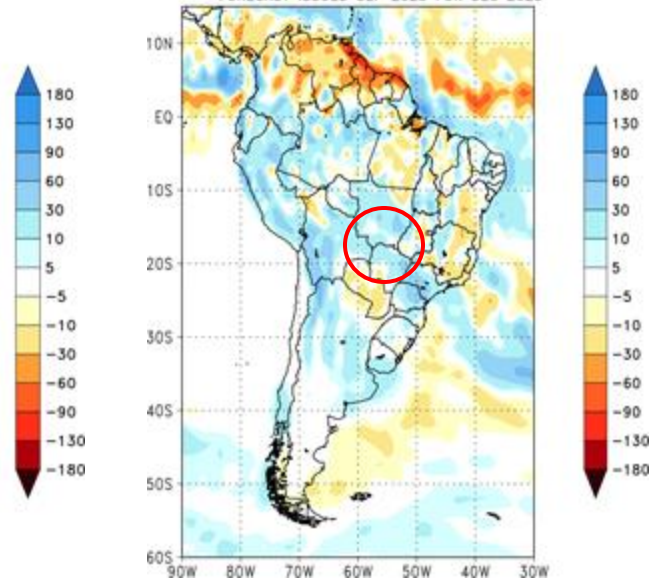
CPTEC/INPE (BAM1.2) PRECIPITATION ANOMALY (mm)  
FORECAST ISSUED SEP 2025 FOR OCT 2025



CPTEC/INPE (BAM1.2) PRECIPITATION ANOMALY (mm)  
FORECAST ISSUED SEP 2025 FOR NOV 2025



CPTEC/INPE (BAM1.2) PRECIPITATION ANOMALY (mm)  
FORECAST ISSUED SEP 2025 FOR DEC 2025



MINISTÉRIO DA  
CIÊNCIA, TECNOLOGIA  
E INOVAÇÃO

MINISTÉRIO DA  
AGRICULTURA E  
PECUÁRIA

GOVERNO DO





# PREVISÃO EM CONJUNTO PARA O TRIMESTRE OUT-NOV-DEZ/25

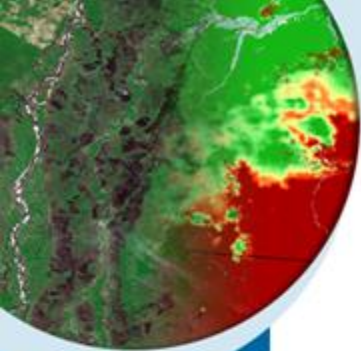
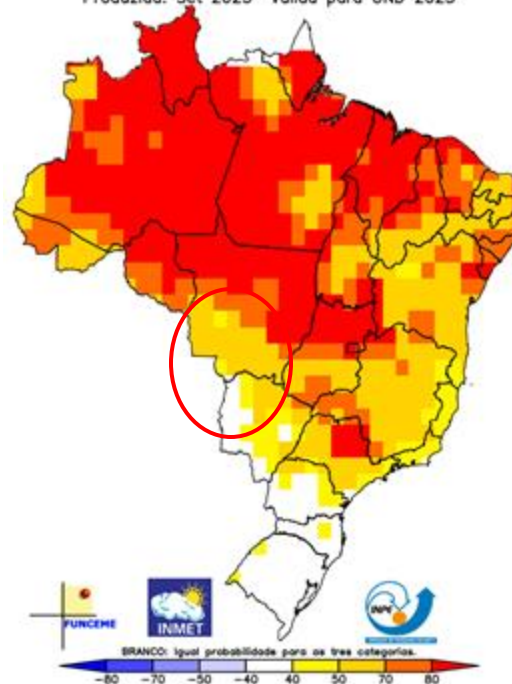
## Precipitação

Multi-modelo CPTEC/INMET/FUNCME  
Probab. tercil mais provavel: Precip. (%)  
Produzida: Set 2025 Valida para OND 2025



## Temperatura

Multi-modelo CPTEC/INMET/FUNCME  
Probab. tercil mais provavel: Temp. 2m (%)  
Produzida: Set 2025 Valida para OND 2025



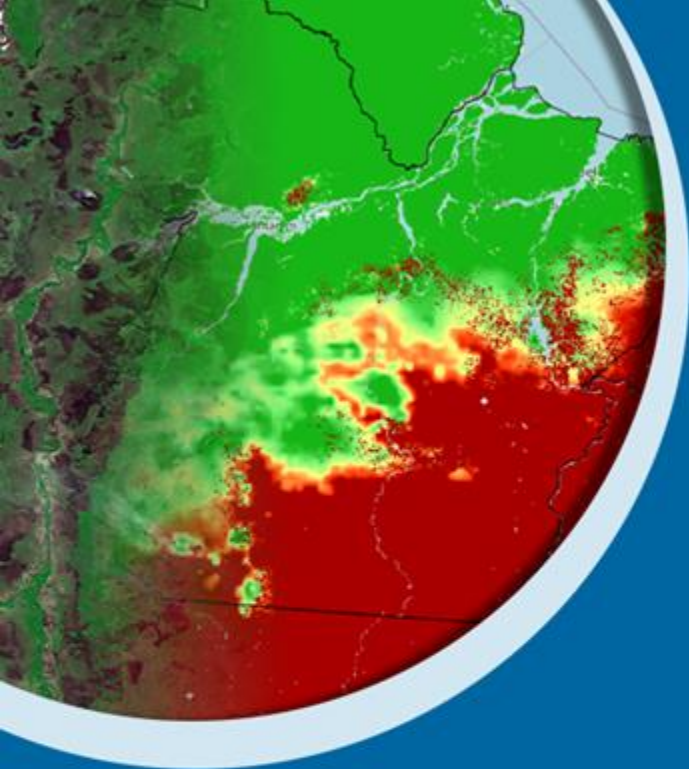
MINISTÉRIO DA  
CIÊNCIA, TECNOLOGIA  
E INOVAÇÃO

MINISTÉRIO DA  
AGRICULTURA E  
PECUÁRIA

GOVERNO DO

**BRASIL**  
DO LADO DO POVO BRASILEIRO





# Obrigada pela atenção!

[marilia.nascimento@inpe.br](mailto:marilia.nascimento@inpe.br)



MINISTÉRIO DA  
CIÊNCIA, TECNOLOGIA  
E INOVAÇÃO

MINISTÉRIO DA  
AGRICULTURA E  
PECUÁRIA

GOVERNO DO  
**BRASIL**  
DO LADO DO POVO BRASILEIRO