

2ª Reunião de Acompanhamento do Sistema Hídrico do Rio Paraná em 2026

Diogo Arsego
Meteorologista-INPE



26 de fevereiro de 2026

MINISTÉRIO DA
CIÊNCIA, TECNOLOGIA
E INOVAÇÃO

MINISTÉRIO DA
AGRICULTURA E
PECUÁRIA

GOVERNO FEDERAL
BRASIL
UNIÃO E RECONSTRUÇÃO

1. Diagnóstico

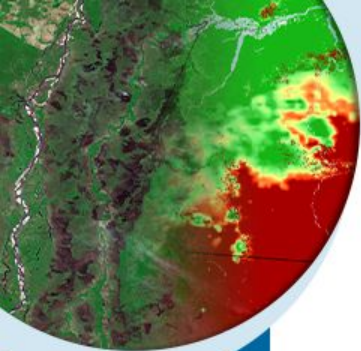


MINISTÉRIO DA
CIÊNCIA, TECNOLOGIA
E INOVAÇÃO

MINISTÉRIO DA
AGRICULTURA E
PECUÁRIA

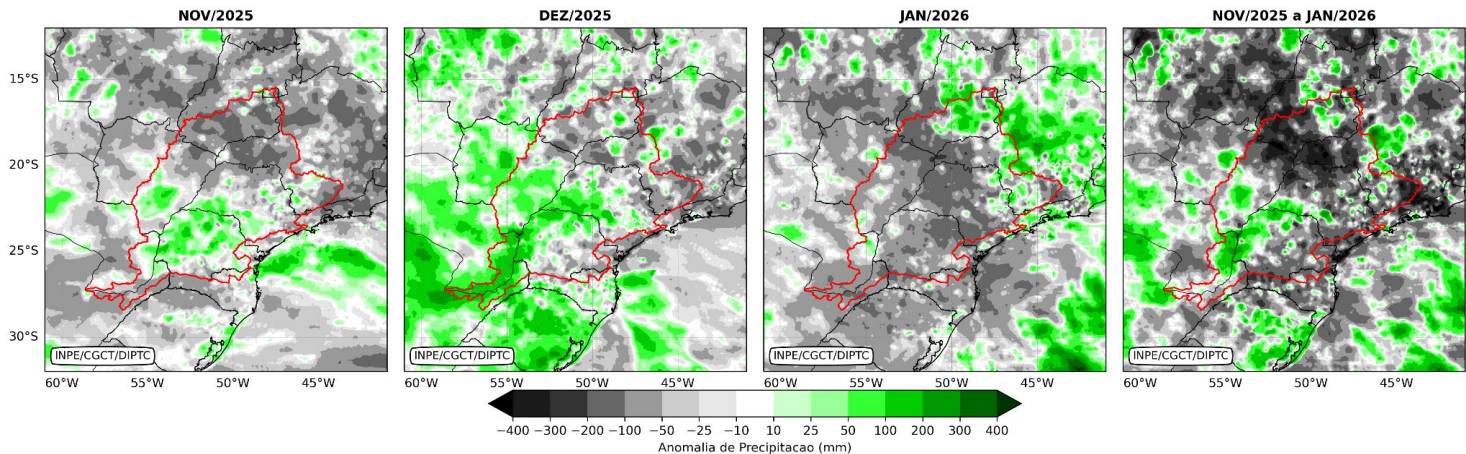
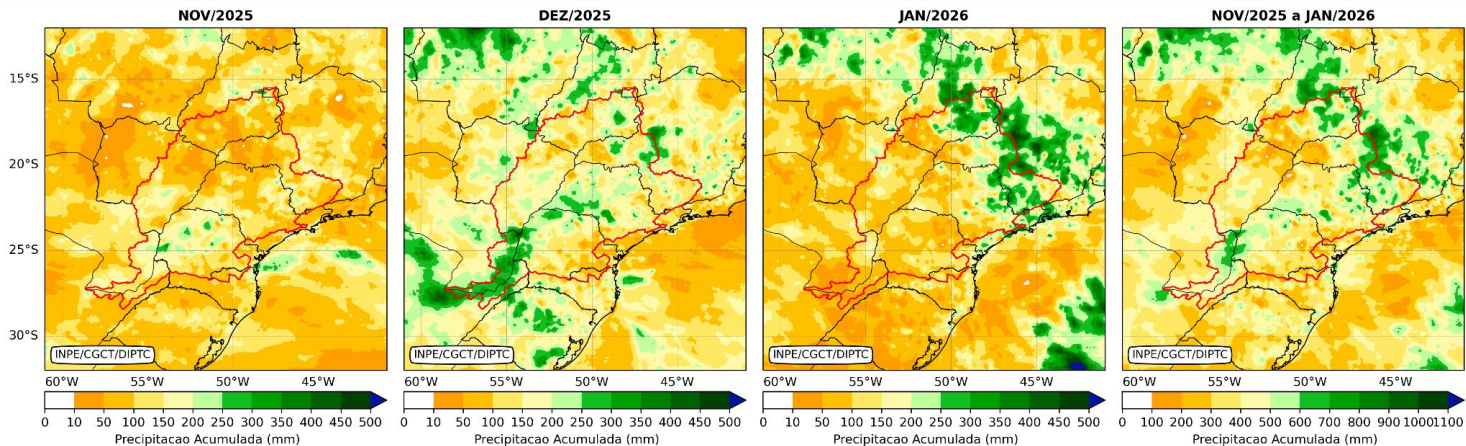
GOVERNO FEDERAL
BRASIL
UNIÃO E RECONSTRUÇÃO

Precipitação e Anomalias – NDJ/2025-26



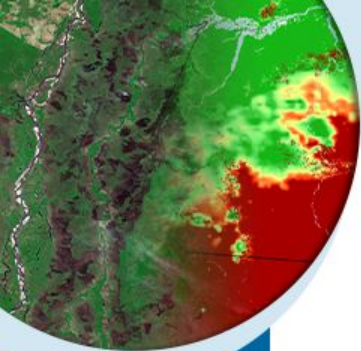
MINISTÉRIO DA
CIÊNCIA, TECNOLOGIA
E INOVAÇÃO

MINISTÉRIO DA
AGRICULTURA E
PECUÁRIA



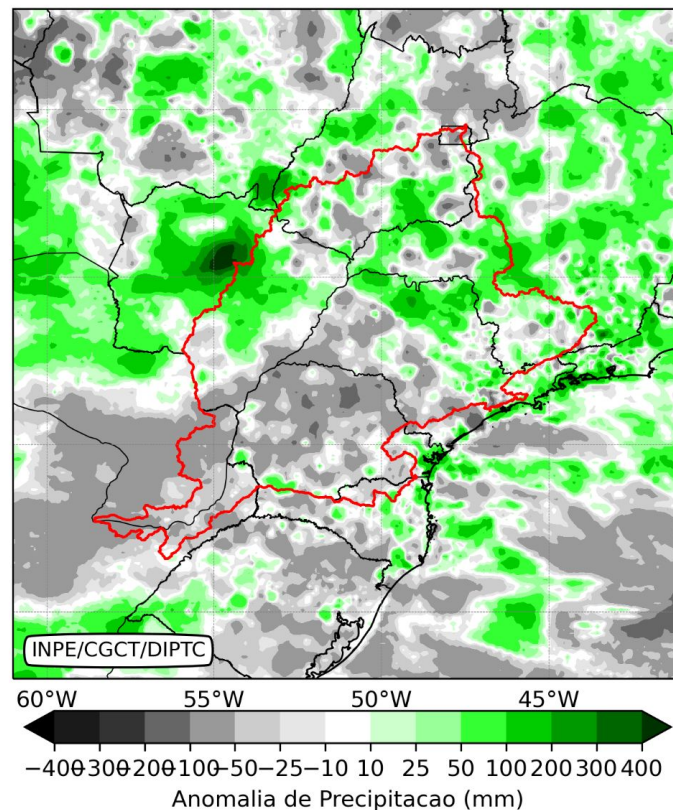
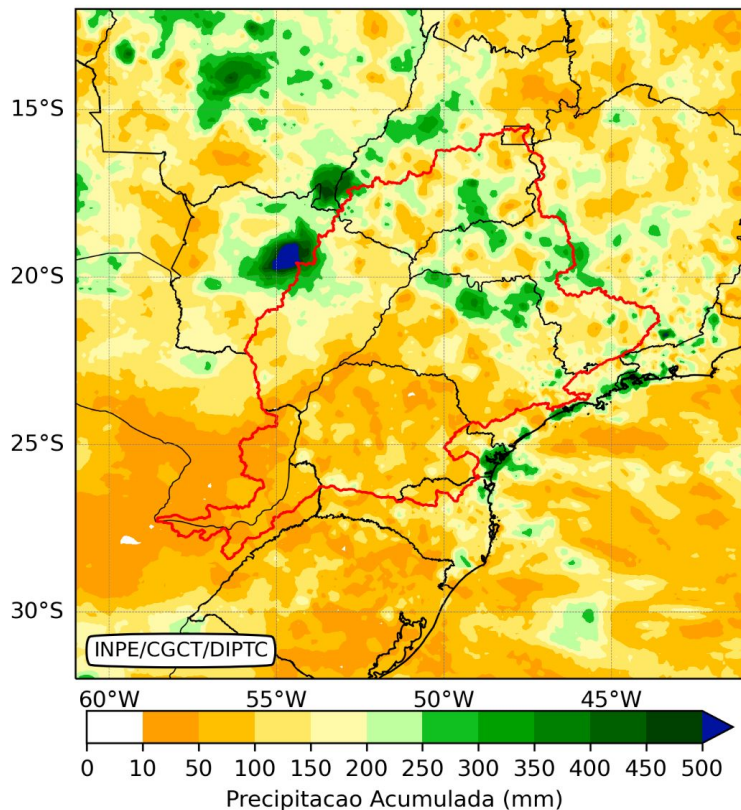
PRECIPITAÇÃO E ANOMALIA PARCIAL - FEVEREIRO/2026

Parcial - 25/FEV/2026

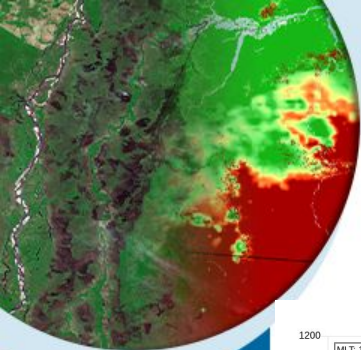


MINISTÉRIO DA
CIÊNCIA, TECNOLOGIA
E INOVAÇÃO

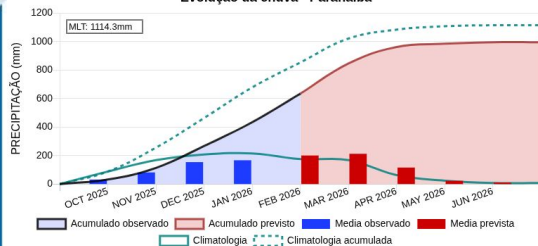
MINISTÉRIO DA
AGRICULTURA E
PECUÁRIA



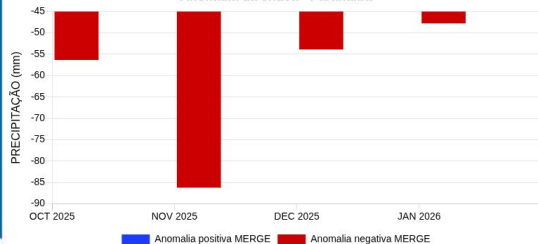
PRECIPITAÇÃO E ANOMALIA - SUB-BACIAS



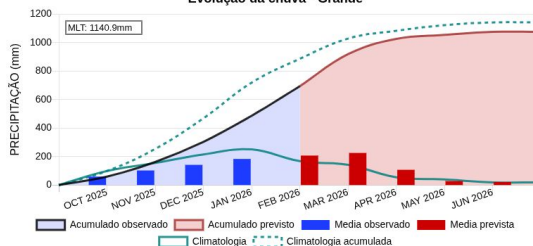
Evolução da chuva - Paranaíba



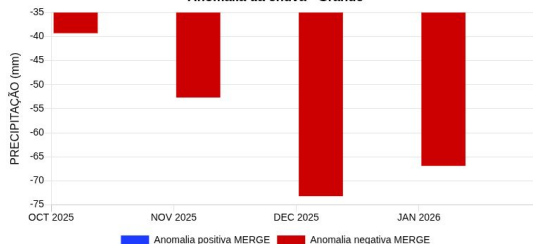
Anomalia da chuva - Paranaíba



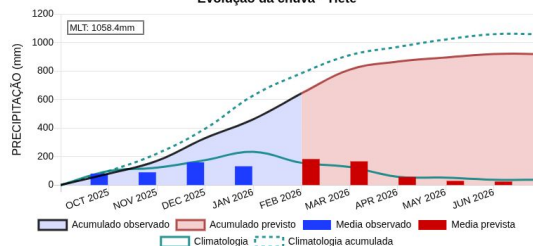
Evolução da chuva - Grande



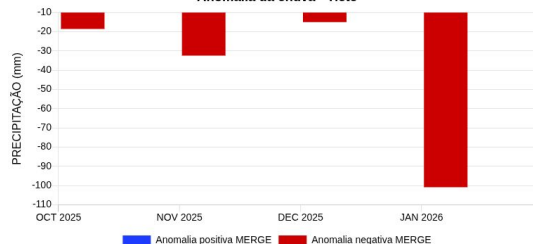
Anomalia da chuva - Grande



Evolução da chuva - Tietê



Anomalia da chuva - Tietê

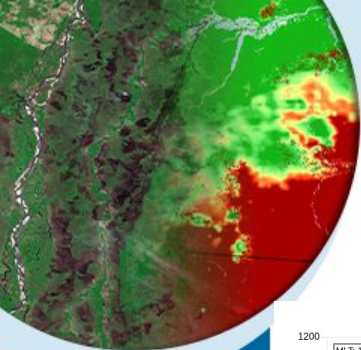


MINISTÉRIO DA
CIÊNCIA, TECNOLOGIA
E INOVAÇÃO

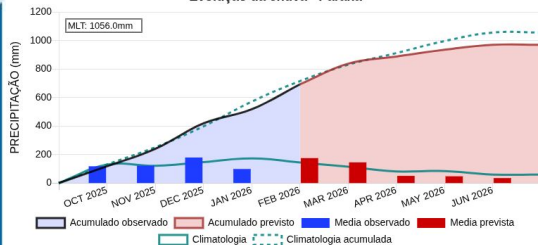
MINISTÉRIO DA
AGRICULTURA E
PECUÁRIA

GOVERNO FEDERAL
BRASIL
UNIÃO E RECONSTRUÇÃO

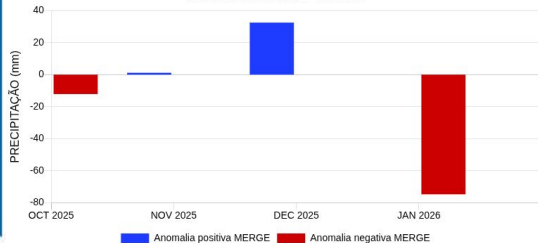
PRECIPITAÇÃO E ANOMALIA - SUB-BACIAS



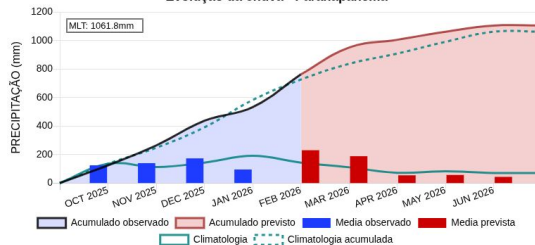
Evolução da chuva - Paraná



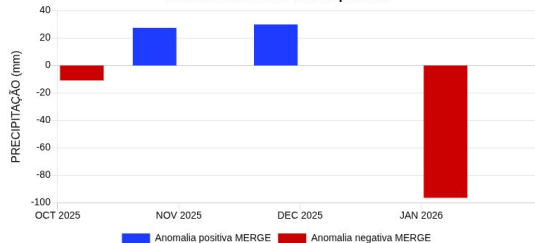
Anomalia da chuva - Paraná



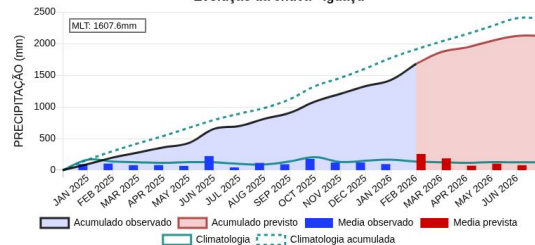
Evolução da chuva - Paranapanema



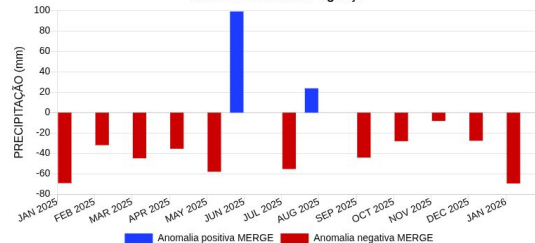
Anomalia da chuva - Paranapanema



Evolução da chuva - Iguazu



Anomalia da chuva - Iguazu

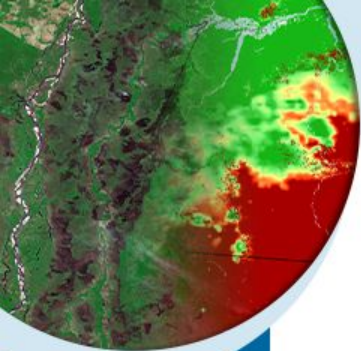


MINISTÉRIO DA
CIÊNCIA, TECNOLOGIA
E INOVAÇÃO

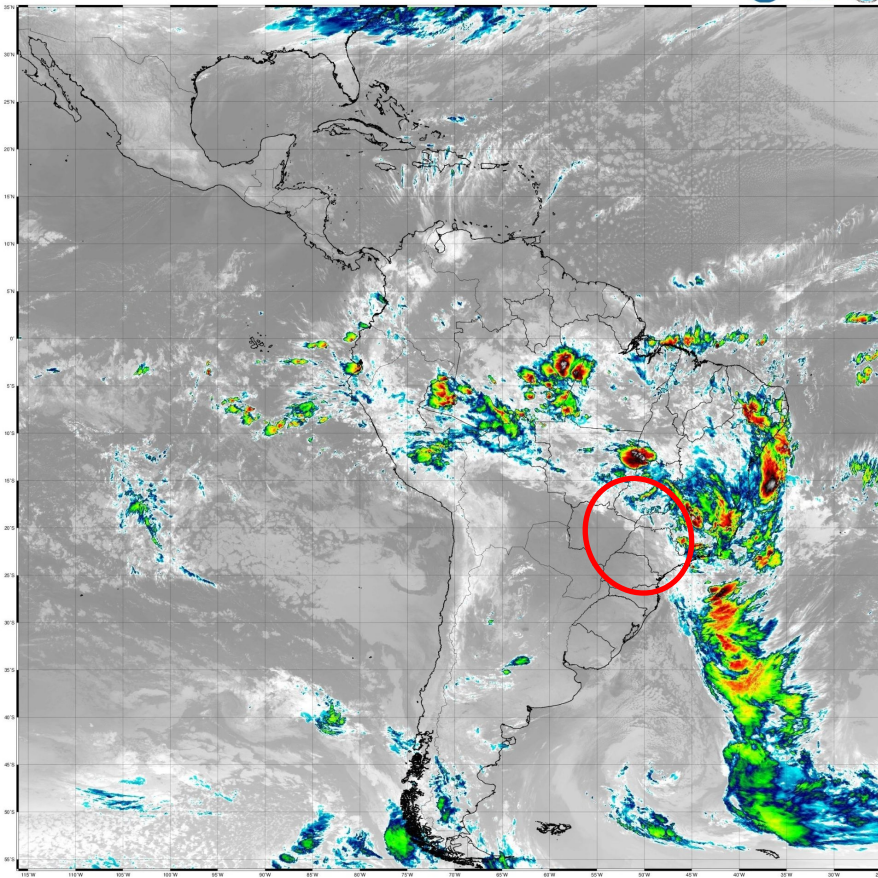
MINISTÉRIO DA
AGRICULTURA E
PECUÁRIA



Imagens de satélite GOES-19 - DIA 26/02/26 ÀS 10:10 UTC



GOES19 - CANAL_13 (10.30 microns)
América Latina: 202602261010 - 202602261019 GMT



MINISTÉRIO DA
CIÊNCIA, TECNOLOGIA
E INOVAÇÃO

MINISTÉRIO DA
AGRICULTURA E
PECUÁRIA

GOVERNO FEDERAL
BRASIL
UNIÃO E RECONSTRUÇÃO

2-PREVISÃO DE TEMPO E SUBSAZONAL



MINISTÉRIO DA
CIÊNCIA, TECNOLOGIA
E INOVAÇÃO

MINISTÉRIO DA
AGRICULTURA E
PECUÁRIA

GOVERNO FEDERAL
BRASIL
UNIÃO E RECONSTRUÇÃO

Previsão para os próximos dias - MODELO BAM - CPTEC/INPE

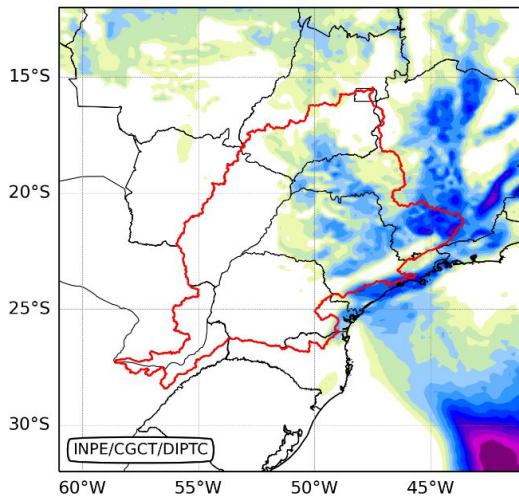
25/02 21h a 26/02 21 h
quinta-feira

26/02 21h a 27/02 21h
sexta-feira

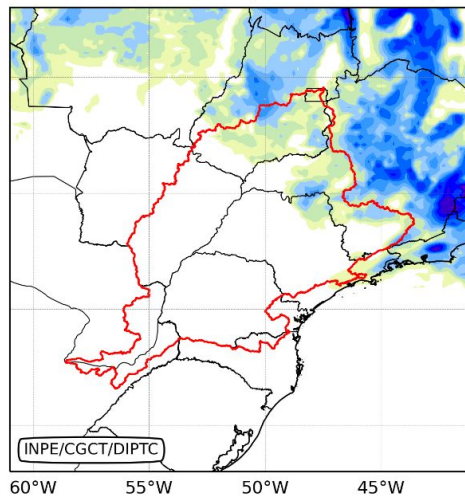
28/02/ 21h a 28/02 21h
sábado

BAM

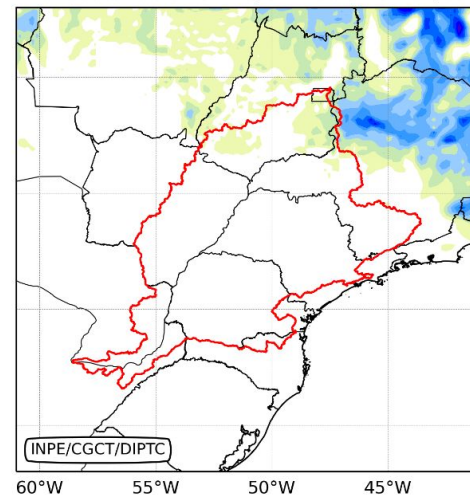
Validade: 00 UTC - 26/02 - 00 UTC - 27/02



Validade: 00 UTC - 27/02 - 00 UTC - 28/02



Validade: 00 UTC - 28/02 - 00 UTC - 01/03



Precipitação Acumulada (mm)

65
55
45
35
25
15
5

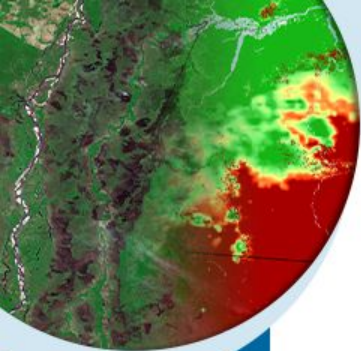


MINISTÉRIO DA
CIÊNCIA, TECNOLOGIA
E INOVAÇÃO

MINISTÉRIO DA
AGRICULTURA E
PECUÁRIA

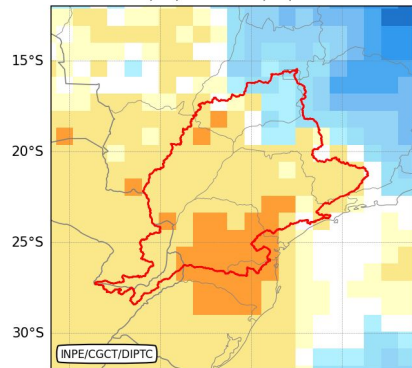
GOVERNO FEDERAL
BRASIL
UNIÃO E RECONSTRUÇÃO

Previsão Subsazonal - Modelo BAM - CPTEC - INPE

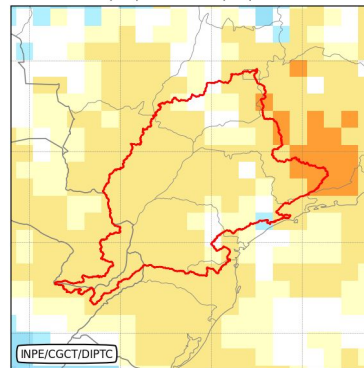


Previsao de Anomalia: Precipitacao - Rio Parana (Ref: 25/02/2026)

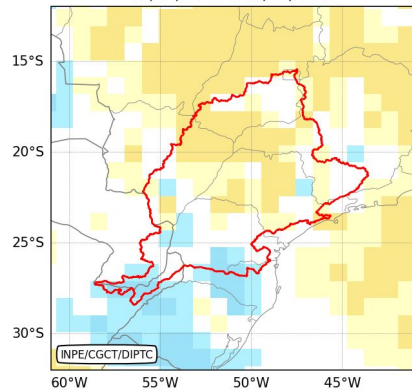
Semana 01
25/02/2026 a 03/03/2026



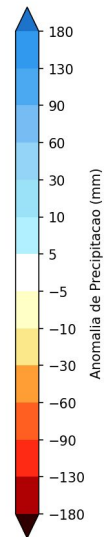
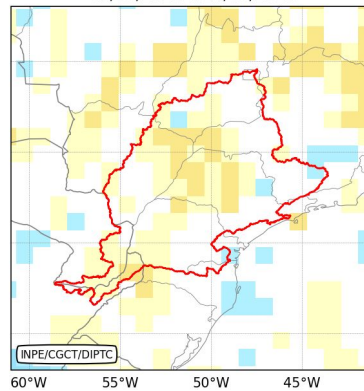
Semana 02
04/03/2026 a 10/03/2026



Semana 03
11/03/2026 a 17/03/2026



Semana 04
18/03/2026 a 24/03/2026



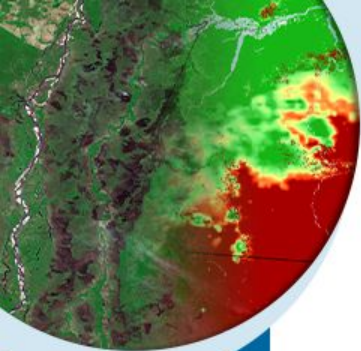
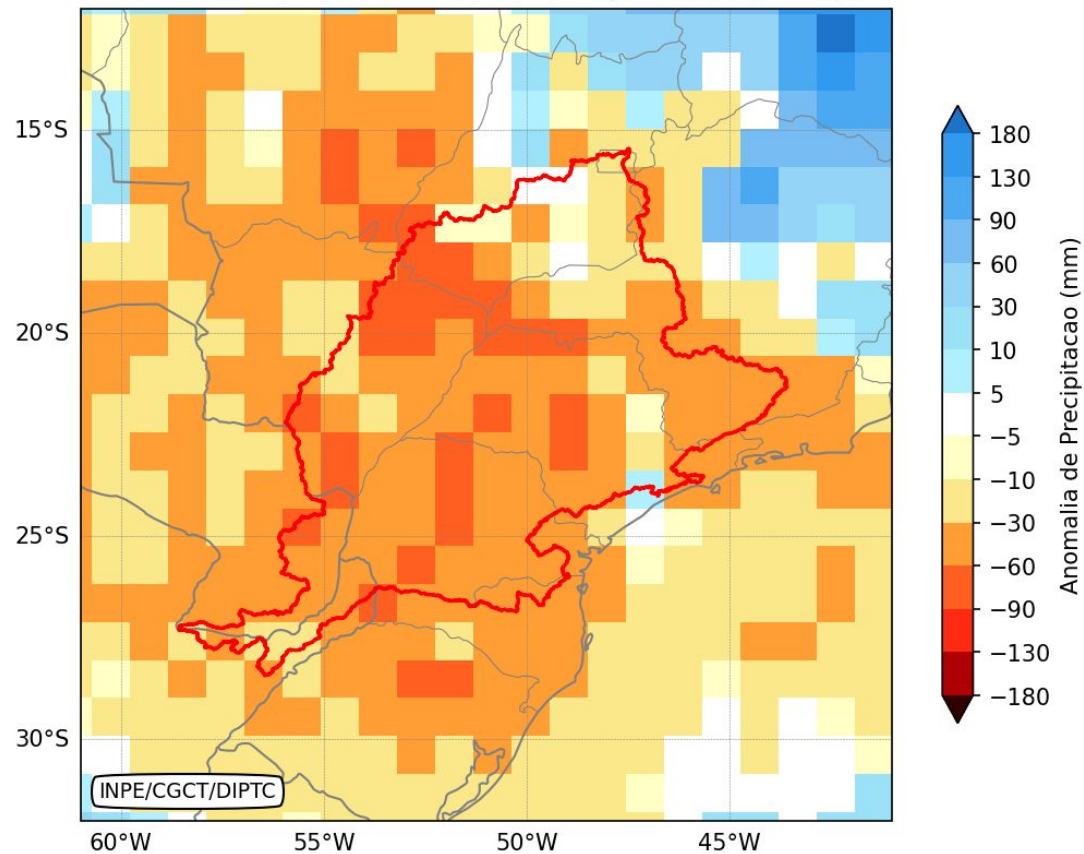
MINISTÉRIO DA
CIÊNCIA, TECNOLOGIA
E INOVAÇÃO

MINISTÉRIO DA
AGRICULTURA E
PECUÁRIA



PREVISÃO 30d MODELO BAM-INPE

Previsão de Anomalia: Precipitação - Rio Paraná
Período: 25/02/2026 a 26/03/2026 (Ref: 25/02/2026)



MINISTÉRIO DA
CIÊNCIA, TECNOLOGIA
E INOVAÇÃO

MINISTÉRIO DA
AGRICULTURA E
PECUÁRIA

GOVERNO FEDERAL
BRASIL
UNIÃO E RECONSTRUÇÃO

3. PREVISÃO CLIMÁTICA SAZONAL (TRIMESTRAL)



MINISTÉRIO DA
CIÊNCIA, TECNOLOGIA
E INOVAÇÃO

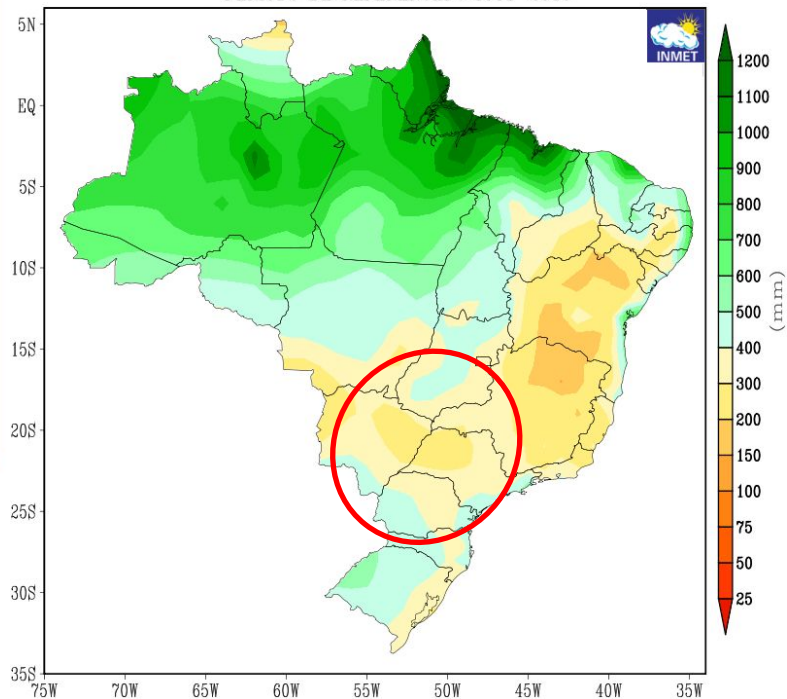
MINISTÉRIO DA
AGRICULTURA E
PECUÁRIA

GOVERNO FEDERAL
BRASIL
UNIÃO E RECONSTRUÇÃO

MÉDIA HISTÓRICA MAR-ABR-MAI

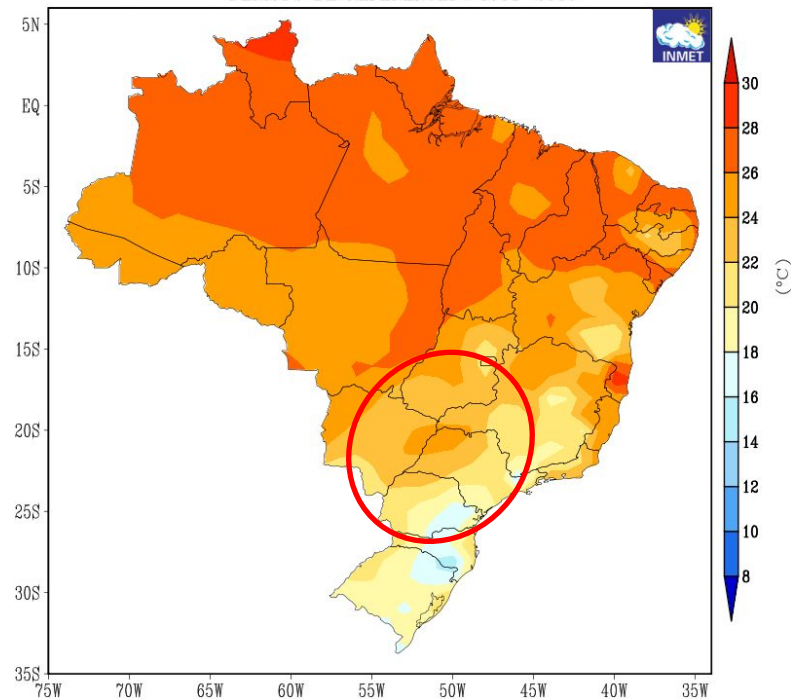
Precipitação

NORMAL CLIMATOLÓGICA DA PRECIPITACAO
TRIMESTRE MARÇO-ABRIL-MAIO
PERIODO DE REFERENCIA : 1981-2010



Temperatura

NORMAL CLIMATOLÓGICA DA TEMPERATURA MEDIA
TRIMESTRE MARÇO-ABRIL-MAIO
PERIODO DE REFERENCIA : 1981-2010



MINISTÉRIO DA
CIÊNCIA, TECNOLOGIA
E INOVAÇÃO

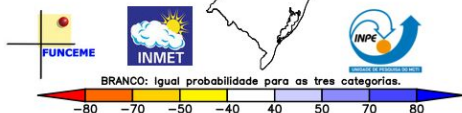
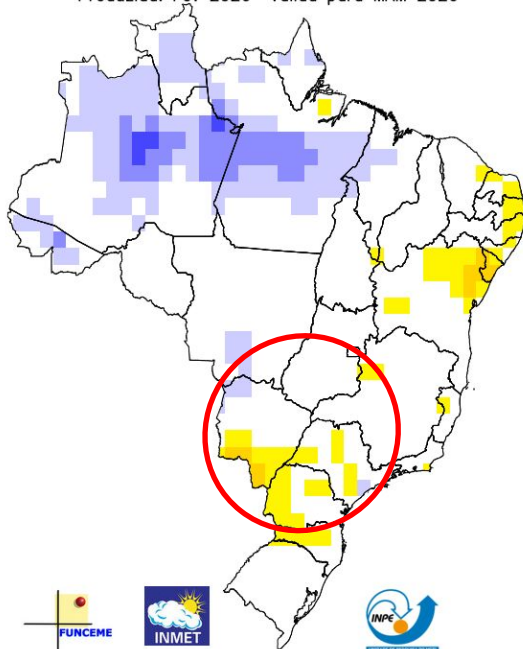
MINISTÉRIO DA
AGRICULTURA E
PECUÁRIA



PREVISÃO EM CONJUNTO PARA OUT-NOV-DEZ/25

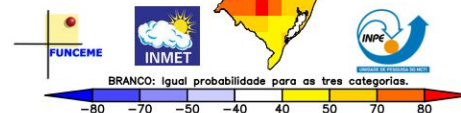
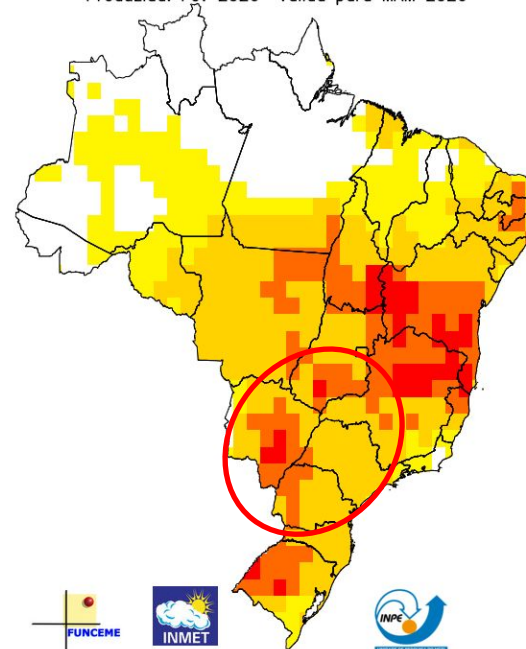
Precipitação

Multi-modelo CPTEC/INMET/FUNCEME
Probab. tercil mais provavel: Precip. (%)
Produzida: Fev 2026 Valida para MAM 2026



Temperatura

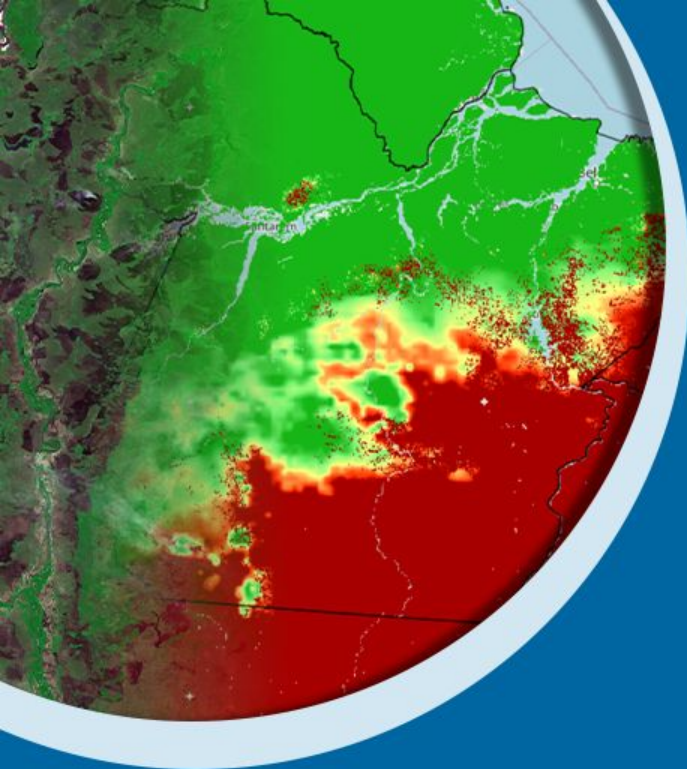
Multi-modelo CPTEC/INMET/FUNCEME
Probab. tercil mais provavel: Temp. 2m (%)
Produzida: Fev 2026 Valida para MAM 2026



MINISTÉRIO DA
CIÊNCIA, TECNOLOGIA
E INOVAÇÃO

MINISTÉRIO DA
AGRICULTURA E
PECUÁRIA

GOVERNO FEDERAL
BRASIL
UNIÃO E RECONSTRUÇÃO



Obrigado!

diogo.arsego@inpe.br



MINISTÉRIO DA
CIÊNCIA, TECNOLOGIA
E INOVAÇÃO

MINISTÉRIO DA
AGRICULTURA E
PECUÁRIA

GOVERNO FEDERAL
BRASIL
UNIÃO E RECONSTRUÇÃO