

1ª Reunião de Avaliação das Condições Hidrometeorológicas da Região Norte

Caroline Vidal - INPE



28 de maio de 2025.

MINISTÉRIO DA
CIÊNCIA, TECNOLOGIA
E INOVAÇÃO

MINISTÉRIO DA
AGRICULTURA E
PECUÁRIA



1.Diagnóstico

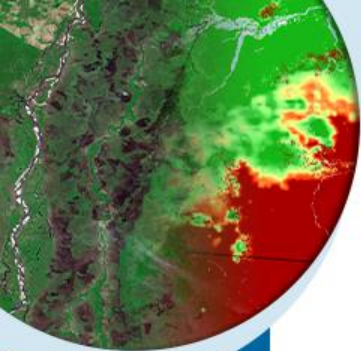


MINISTÉRIO DA
CIÊNCIA, TECNOLOGIA
E INOVAÇÃO

MINISTÉRIO DA
AGRICULTURA E
PECUÁRIA



PRECIPITAÇÃO MENSAL

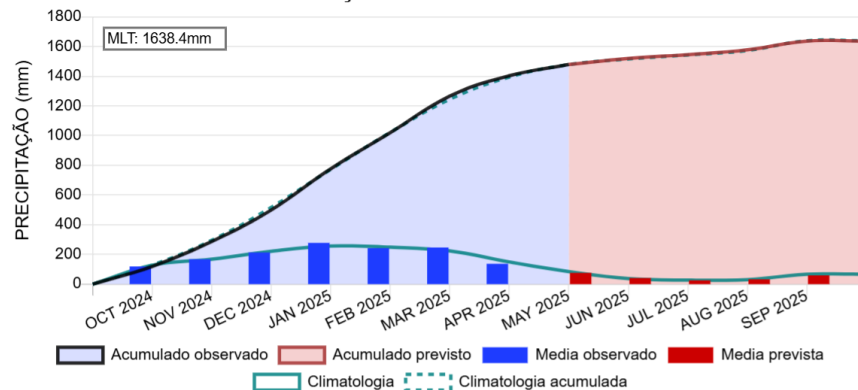


MINISTÉRIO DA
CIÊNCIA, TECNOLOGIA
E INOVAÇÃO

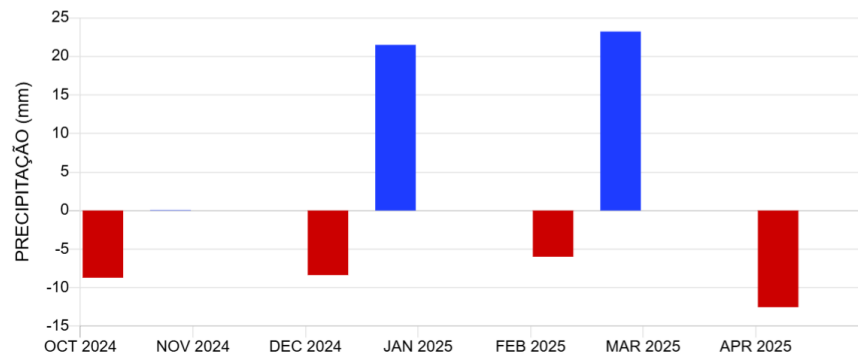
MINISTÉRIO DA
AGRICULTURA E
PECUÁRIA

GOVERNO FEDERAL
BRASIL
UNIÃO E RECONSTRUÇÃO

Evolução da chuva - Amazonas

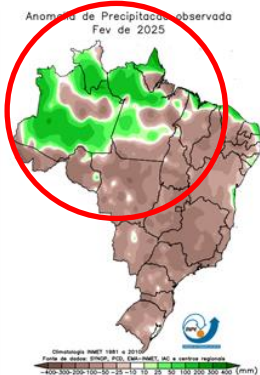
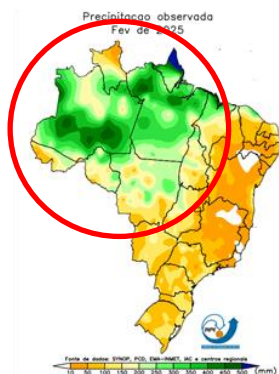


Anomalia da chuva - Amazonas

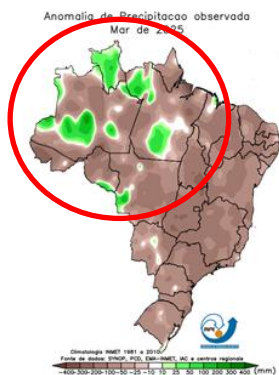
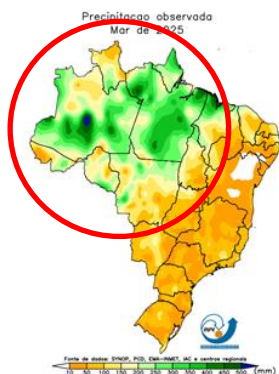


PRECIPITAÇÃO TRIMESTRAL

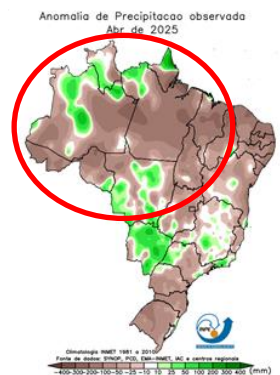
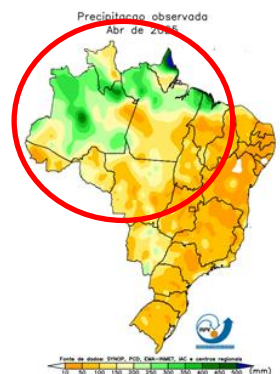
FEV



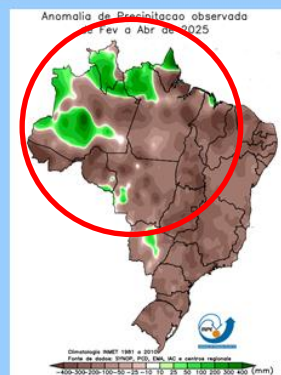
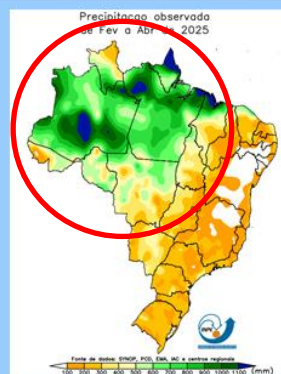
MAR



ABR



FEV-MAR-ABR

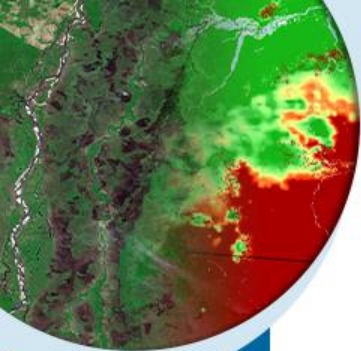


MINISTÉRIO DA
CIÊNCIA, TECNOLOGIA
E INOVAÇÃO

MINISTÉRIO DA
AGRICULTURA E
PECUÁRIA

GOVERNO FEDERAL
BRASIL
UNIÃO E RECONSTRUÇÃO

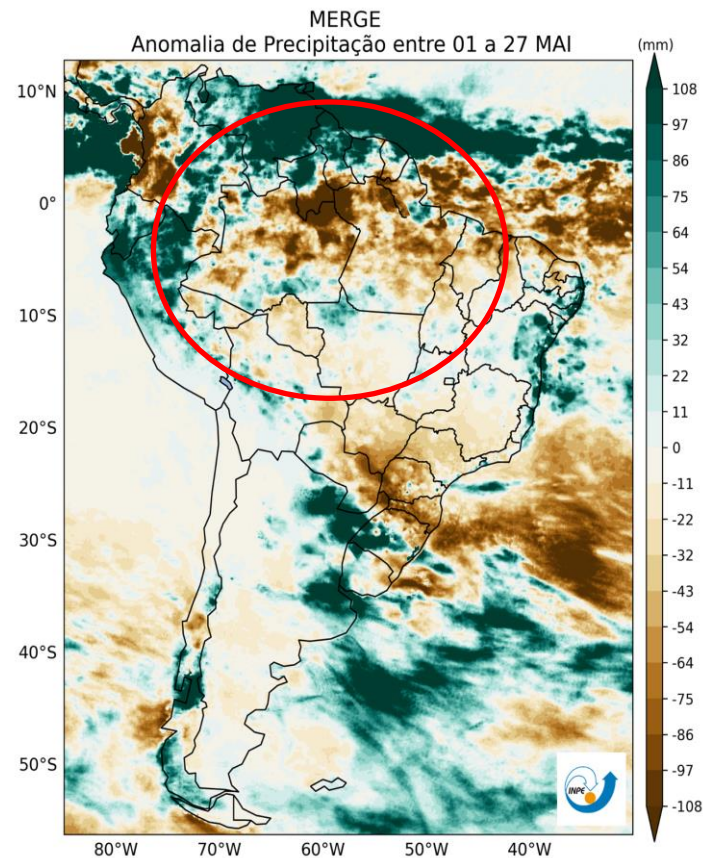
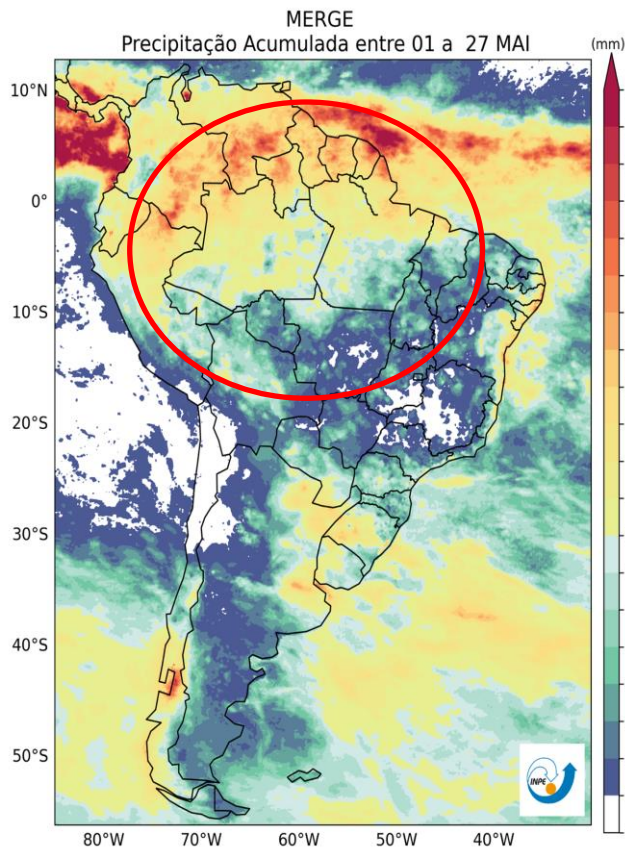
PRECIPITAÇÃO PARCIAL DE MAIO DE 2025



MINISTÉRIO DA
CIÊNCIA, TECNOLOGIA
E INOVAÇÃO

MINISTÉRIO DA
AGRICULTURA E
PECUÁRIA

GOVERNO FEDERAL
BRASIL
UNIÃO E RECONSTRUÇÃO



Queimadas: Região Norte

Série histórica da região: **Norte**

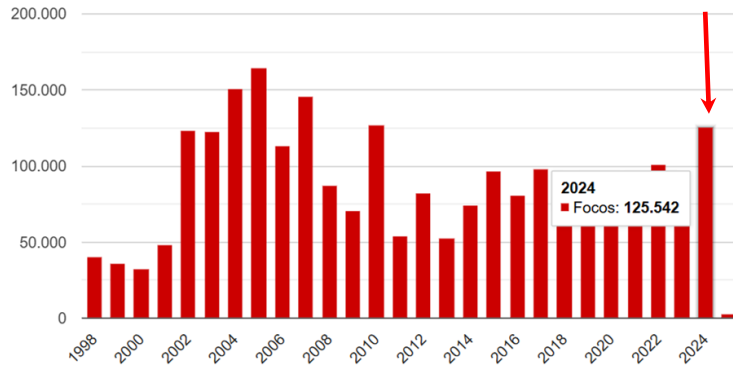


Figura 1 - Série histórica do total de focos ativos detectados pelo satélite de referência, no período de 1998 até 26/Mai.

Comparativo mensal da região: **Norte**

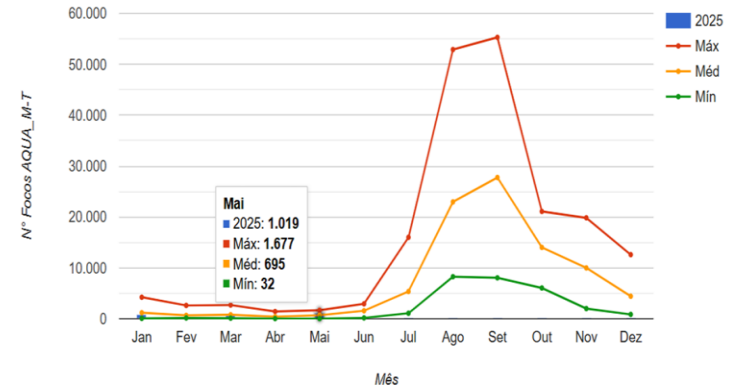


Figura 2 - Comparativo dos dados do ano corrente com os valores máximos, médios e mínimos, no período de 1998 até 26/Mai.

https://terrabrasilis.dpi.inpe.br/queimadas/situacao-atual/estatisticas/estatisticas_estados/

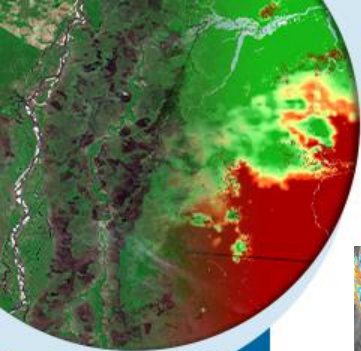


MINISTÉRIO DA
CIÊNCIA, TECNOLOGIA
E INOVAÇÃO

MINISTÉRIO DA
AGRICULTURA E
PECUÁRIA

GOVERNO FEDERAL
BRASIL
UNIÃO E RECONSTRUÇÃO

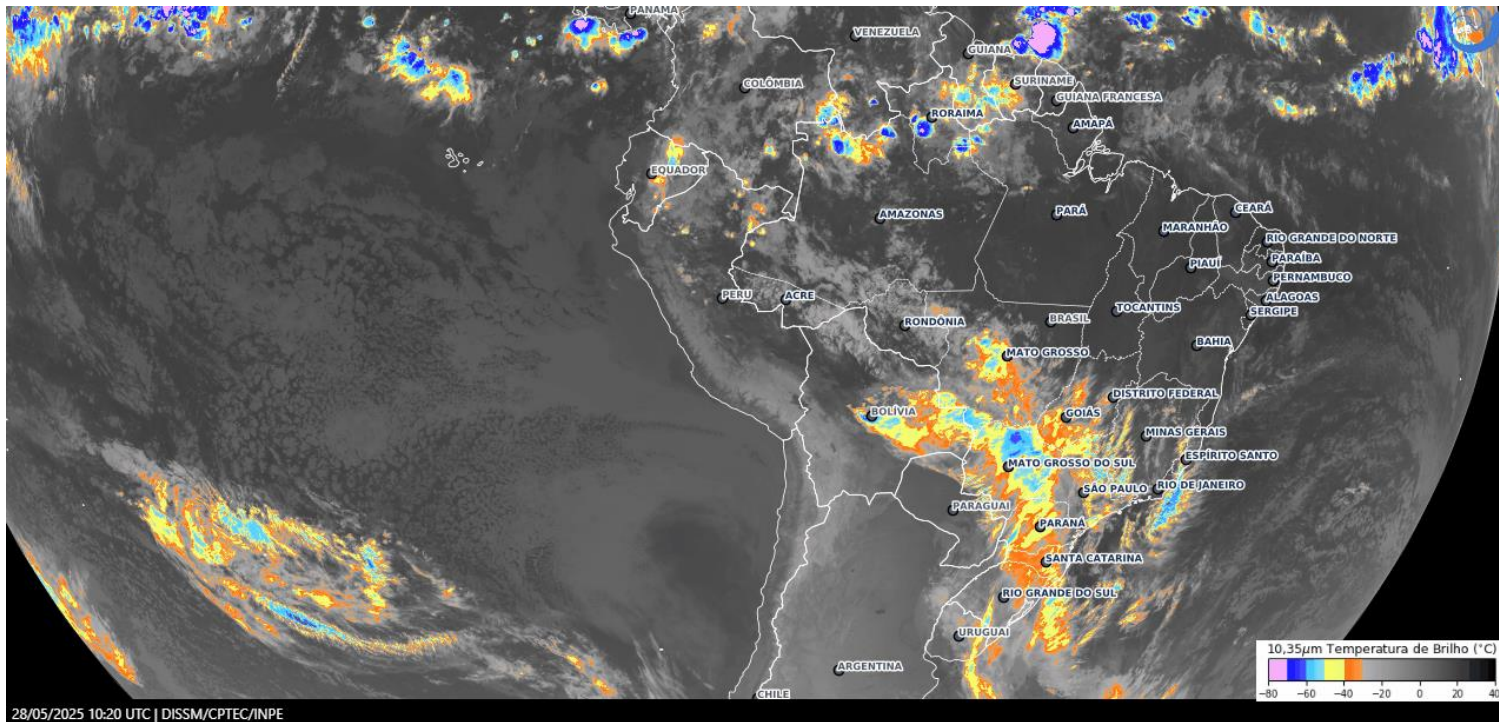
SATÉLITE HOJE-28/05/25



MINISTÉRIO DA
CIÊNCIA, TECNOLOGIA
E INOVAÇÃO

MINISTÉRIO DA
AGRICULTURA E
PECUÁRIA

GOVERNO FEDERAL
BRASIL
UNIÃO E RECONSTRUÇÃO



Previsão para os próximos dias/semanas



MINISTÉRIO DA
CIÊNCIA, TECNOLOGIA
E INOVAÇÃO

MINISTÉRIO DA
AGRICULTURA E
PECUÁRIA

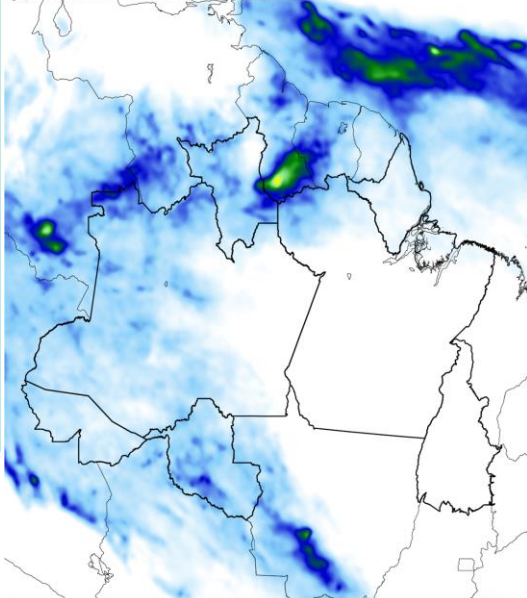


Previsão para os próximos 3 dias

29/05/25 21h
Quinta-Feira

SMEC Precipitação acumulada (mm)

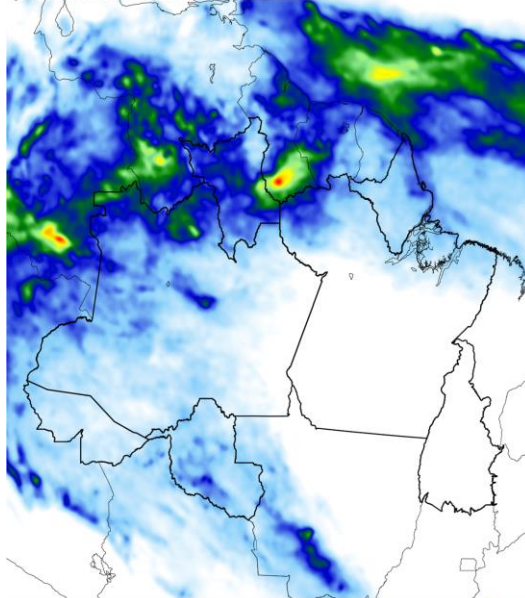
Início: 28/05/2025 - 00z Previsão para 30/05/2025 - 00z



30/05/25 21h
Sexta-feira

SMEC Precipitação acumulada (mm)

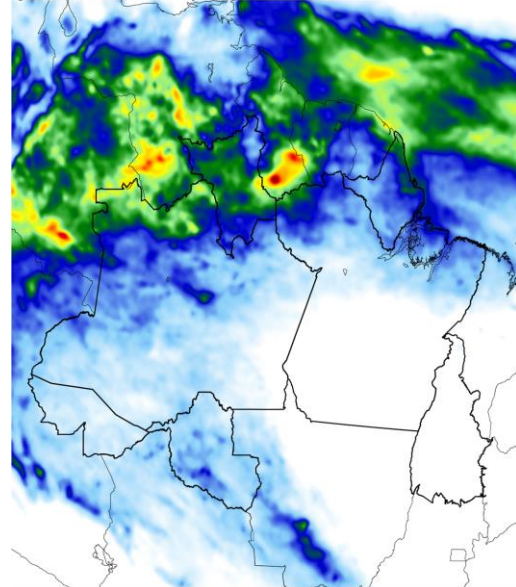
Início: 28/05/2025 - 00z Previsão para 31/05/2025 - 00z



31/05/25 21h
Sábado

SMEC Precipitação acumulada (mm)

Início: 28/05/2025 - 00z Previsão para 01/06/2025 - 00z

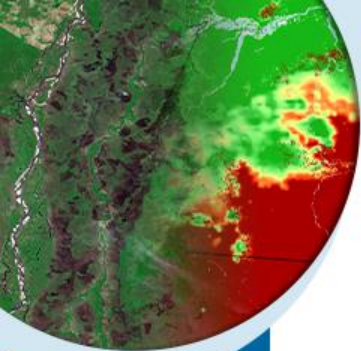


MINISTÉRIO DA
CIÊNCIA, TECNOLOGIA
E INOVAÇÃO

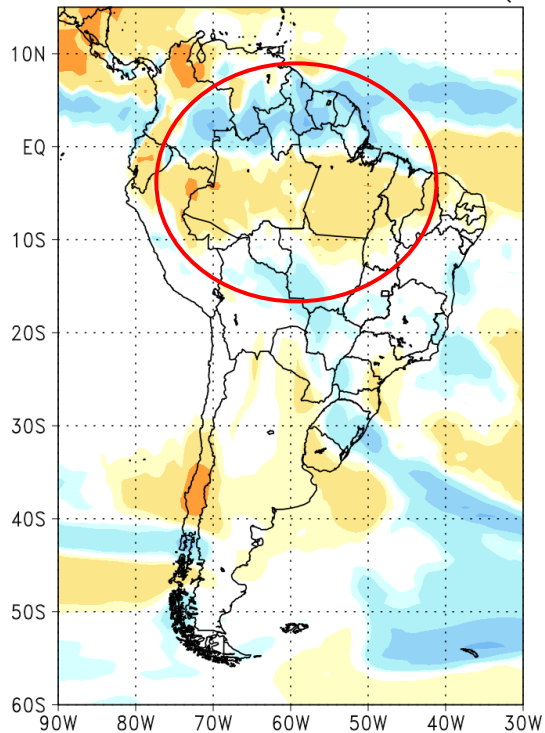
MINISTÉRIO DA
AGRICULTURA E
PECUÁRIA

GOVERNO FEDERAL
BRASIL
UNIÃO E RECONSTRUÇÃO

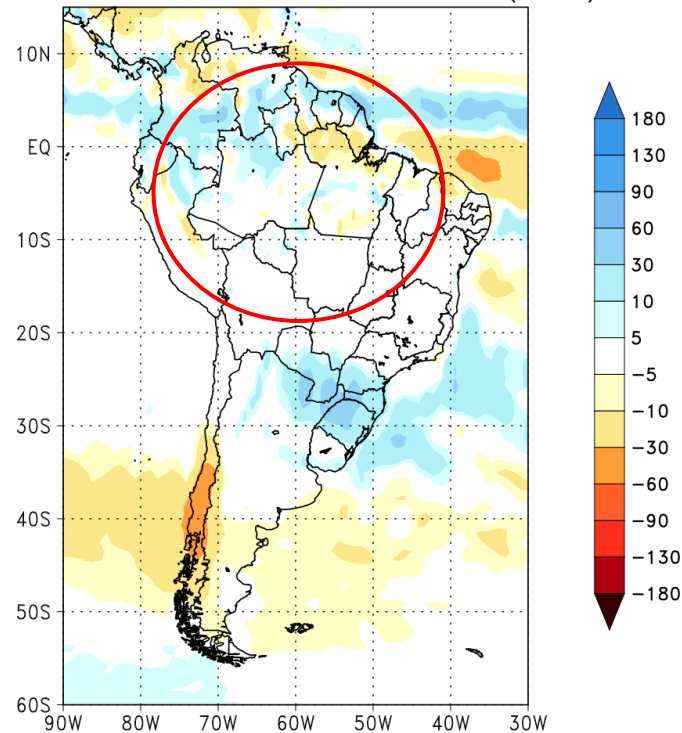
PREVISÃO SUBSAZONAL DE ANOMALIA DE PRECIPITAÇÃO- MODELO BAM /INPE



CPTEC/INPE (BAM1.2) PRECIPITATION ANOMALY (mm)
FORECAST ISSUED: 28 MAY 2025
FOR WEEK 1: 28 MAY 2025 TO 03 JUN 2025 (7 DAYS)



CPTEC/INPE (BAM1.2) PRECIPITATION ANOMALY (mm)
FORECAST ISSUED: 28 MAY 2025
FOR WEEK 2: 04 JUN 2025 TO 10 JUN 2025 (7 DAYS)



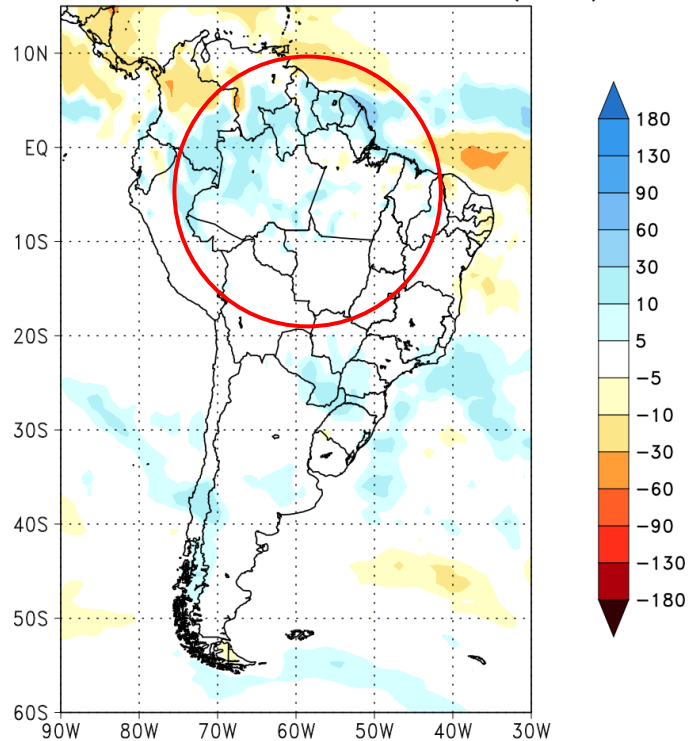
MINISTÉRIO DA
CIÊNCIA, TECNOLOGIA
E INOVAÇÃO

MINISTÉRIO DA
AGRICULTURA E
PECUÁRIA

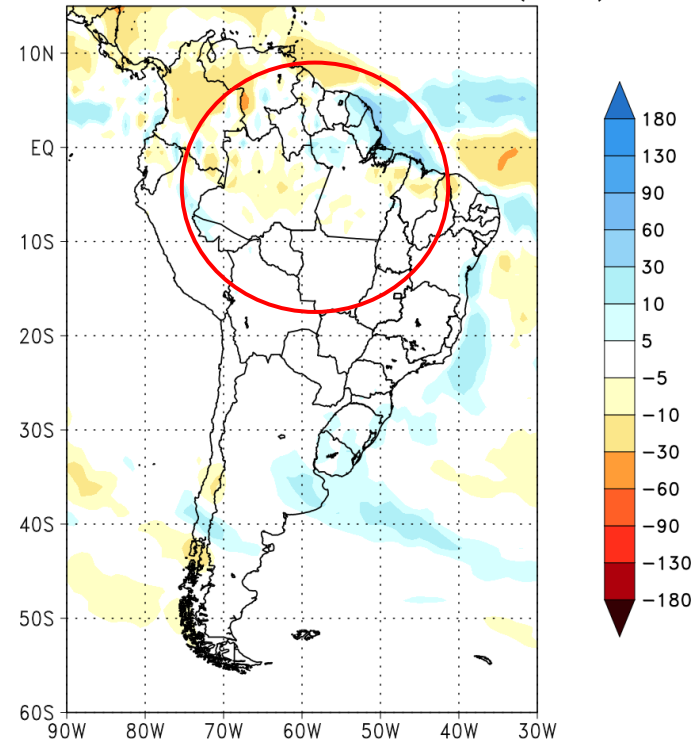
GOVERNO FEDERAL
BRASIL
UNIÃO E RECONSTRUÇÃO

PREVISÃO SUBSAZONAL DE ANOMALIA DE PRECIPITAÇÃO- MODELO BAM /INPE

CPTEC/INPE (BAM1.2) PRECIPITATION ANOMALY (mm)
FORECAST ISSUED: 28 MAY 2025
FOR WEEK 3: 11 JUN 2025 TO 17 JUN 2025 (7 DAYS)



CPTEC/INPE (BAM1.2) PRECIPITATION ANOMALY (mm)
FORECAST ISSUED: 28 MAY 2025
FOR WEEK 4: 18 JUN 2025 TO 24 JUN 2025 (7 DAYS)



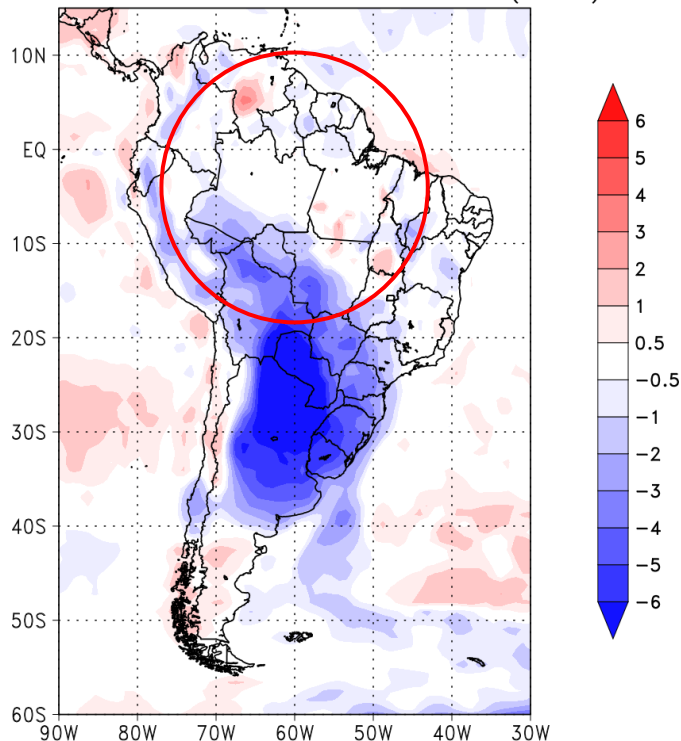
MINISTÉRIO DA
CIÊNCIA, TECNOLOGIA
E INOVAÇÃO

MINISTÉRIO DA
AGRICULTURA E
PECUÁRIA

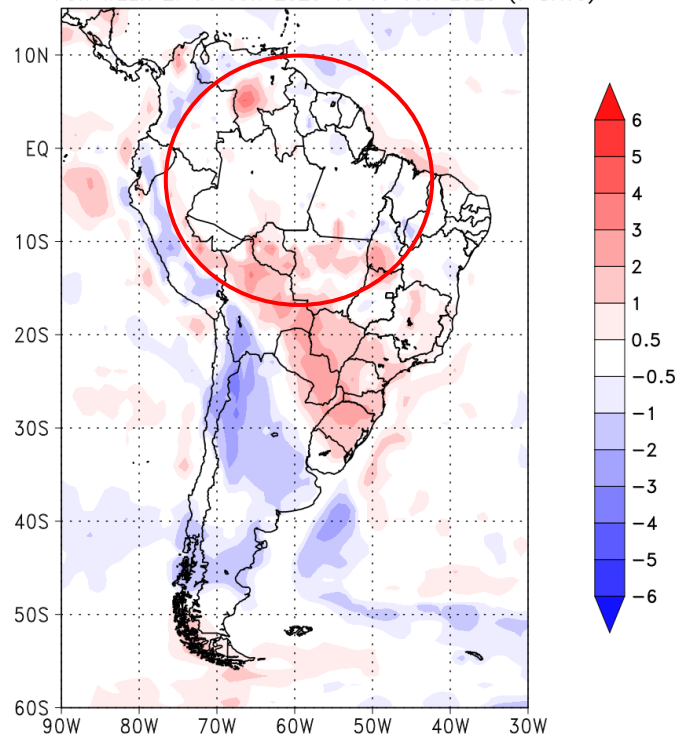
GOVERNO FEDERAL
BRASIL
UNIÃO E RECONSTRUÇÃO

PREVISÃO SUBSAZONAL DE ANOMALIA DE TEMPERATURA- MODELO BAM /INPE

CPTEC/INPE (BAM1.2) 2-METRE TEMPERATURE ANOMALY (°C)
FORECAST ISSUED: 28 MAY 2025
FOR WEEK 1: 28 MAY 2025 TO 03 JUN 2025 (7 DAYS)



CPTEC/INPE (BAM1.2) 2-METRE TEMPERATURE ANOMALY (°C)
FORECAST ISSUED: 28 MAY 2025
FOR WEEK 2: 04 JUN 2025 TO 10 JUN 2025 (7 DAYS)



MINISTÉRIO DA
CIÊNCIA, TECNOLOGIA
E INOVAÇÃO

MINISTÉRIO DA
AGRICULTURA E
PECUÁRIA

GOVERNO FEDERAL
BRASIL
UNIÃO E RECONSTRUÇÃO

3. PREVISÃO CLIMÁTICA SAZONAL



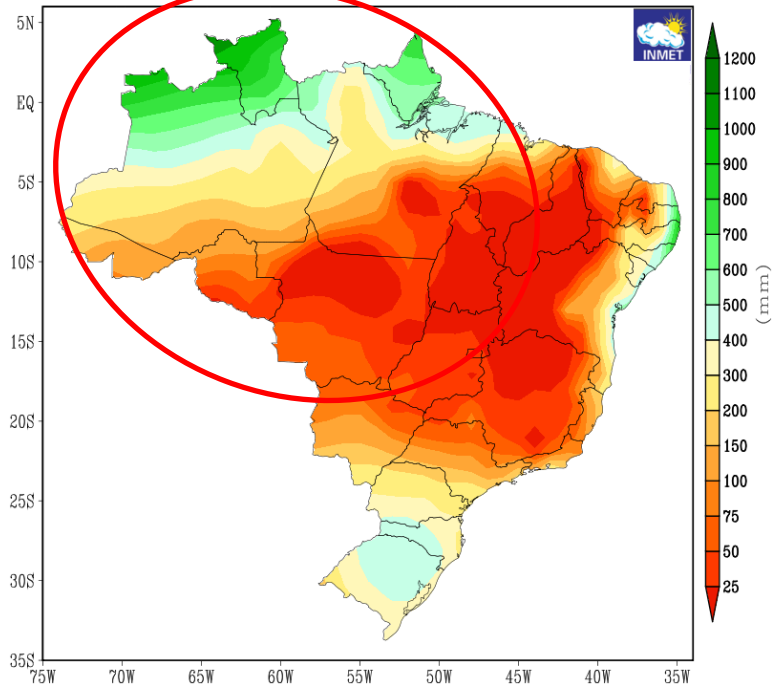
MINISTÉRIO DA
CIÊNCIA, TECNOLOGIA
E INOVAÇÃO

MINISTÉRIO DA
AGRICULTURA E
PECUÁRIA

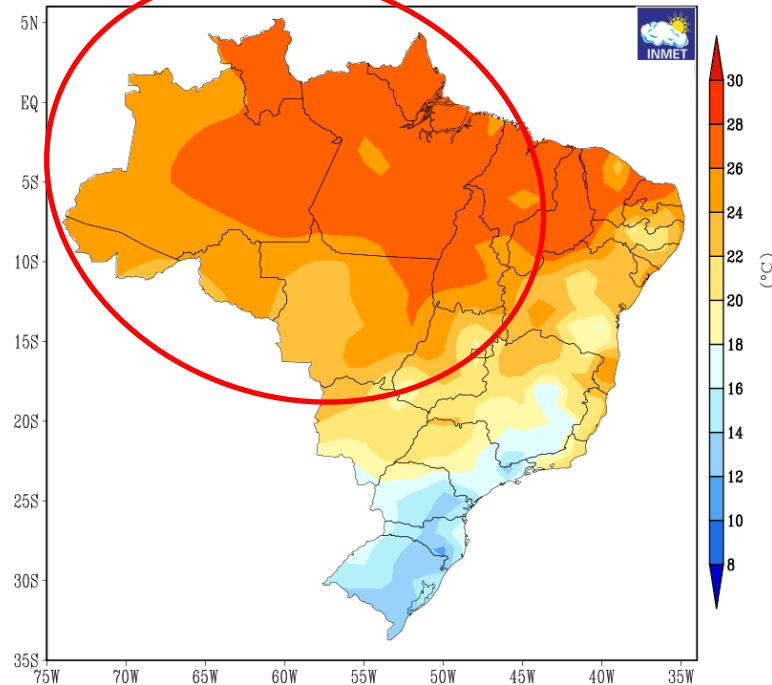


CLIMATOLOGIA 1981-2010 PARA O TRIMESTRE JUN-JUL-AGO/25

NORMAL CLIMATOLÓGICA DA PRECIPITAÇÃO
TRIMESTRE JUNHO-JULHO-AGOSTO
PERÍODO DE REFERÊNCIA : 1981-2010



NORMAL CLIMATOLÓGICA DA TEMPERATURA MÉDIA
TRIMESTRE JUNHO-JULHO-AGOSTO
PERÍODO DE REFERÊNCIA : 1981-2010



MINISTÉRIO DA
CIÊNCIA, TECNOLOGIA
E INOVAÇÃO

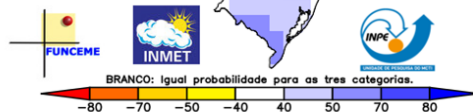
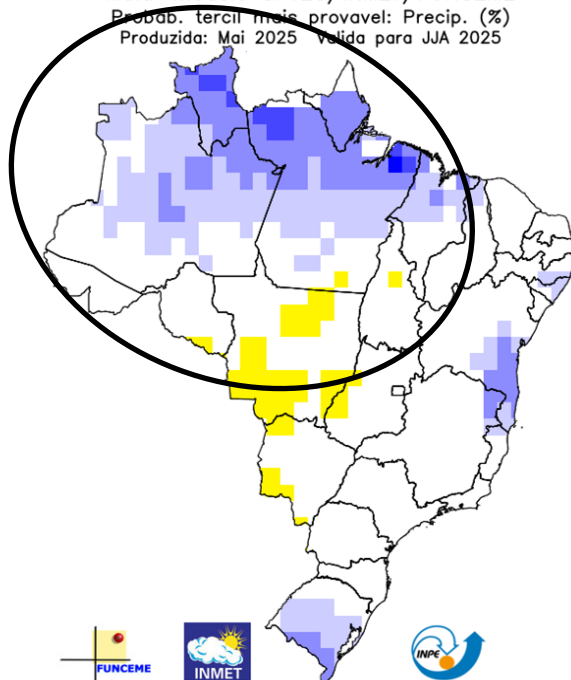
MINISTÉRIO DA
AGRICULTURA E
PECUÁRIA

GOVERNO FEDERAL
BRASIL
UNIÃO E RECONSTRUÇÃO

PREVISÃO EM CONJUNTO PARA O TRIMESTRE JUN-JUL-AGO/25

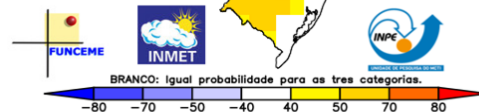
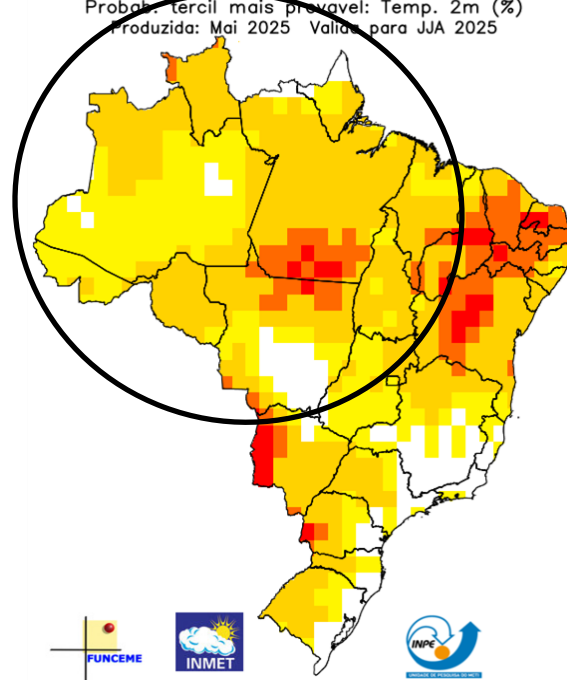
Precipitação

Multi-modelo CPTEC/INMET/FUNCEME
Probab. tercil mais provável: Precip. (%)
Produzida: Mai 2025 Valida para JJA 2025



Temperatura

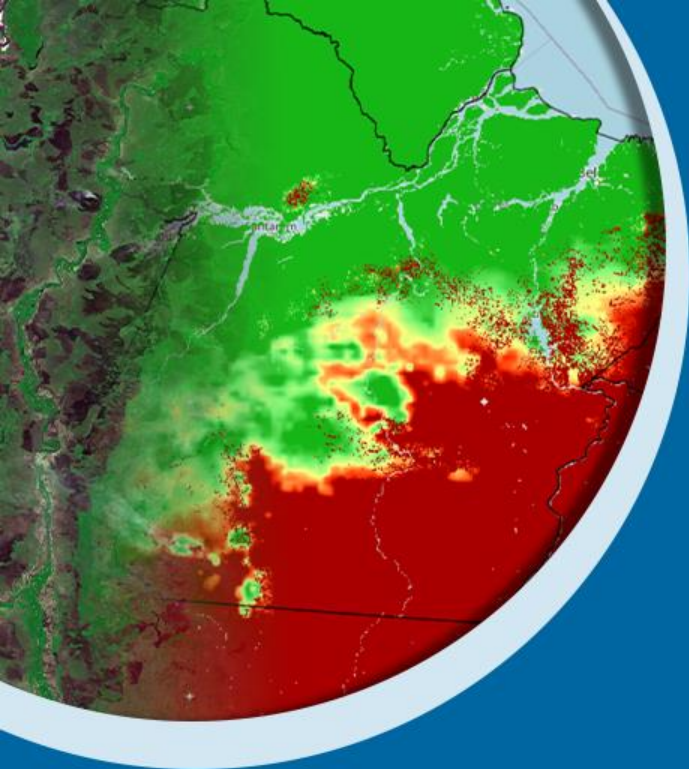
Multi-modelo CPTEC/INMET/FUNCEME
Probab. tercil mais provável: Temp. 2m (%)
Produzida: Mai 2025 Valida para JJA 2025



MINISTÉRIO DA
CIÊNCIA, TECNOLOGIA
E INOVAÇÃO

MINISTÉRIO DA
AGRICULTURA E
PECUÁRIA

GOVERNO FEDERAL
BRASIL
UNIÃO E RECONSTRUÇÃO



Obrigada pela atenção!

caroline.guia@inpe.br



MINISTÉRIO DA
CIÊNCIA, TECNOLOGIA
E INOVAÇÃO

MINISTÉRIO DA
AGRICULTURA E
PECUÁRIA

GOVERNO FEDERAL
BRASIL
UNIÃO E RECONSTRUÇÃO