

12ª Reunião de Acompanhamento do Sistema Hídrico do Rio Paranapanema em 2024

FABIO ROCHA
Meteorologista-INPE



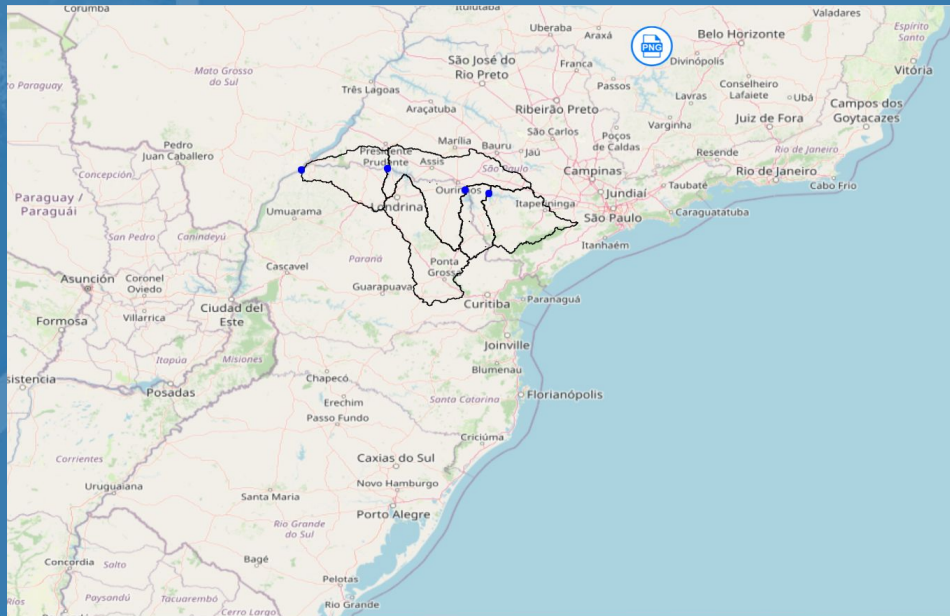
13 dedezembro de 2024.

MINISTÉRIO DA
CIÊNCIA, TECNOLOGIA
E INOVAÇÃO

MINISTÉRIO DA
AGRICULTURA E
PECUÁRIA



Localização



MINISTÉRIO DA
CIÊNCIA, TECNOLOGIA
E INOVAÇÃO

MINISTÉRIO DA
AGRICULTURA E
PECUÁRIA

GOVERNO FEDERAL
BRASIL
UNIÃO E RECONSTRUÇÃO

1.Diagnóstico



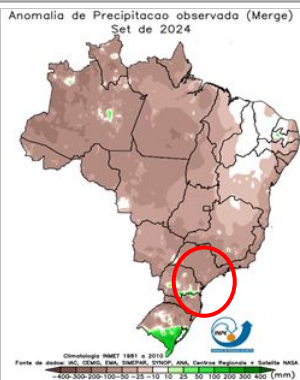
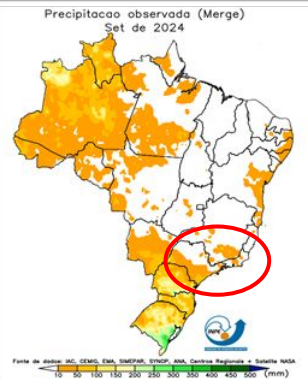
MINISTÉRIO DA
CIÊNCIA, TECNOLOGIA
E INOVAÇÃO

MINISTÉRIO DA
AGRICULTURA E
PECUÁRIA

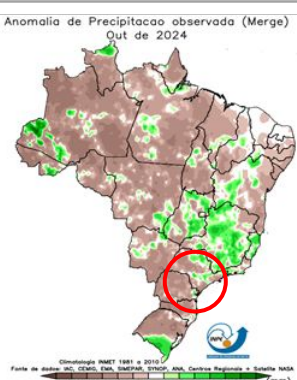
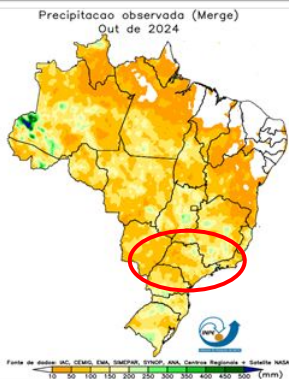


ACUMULADO SETEMBRO, OUTUBRO E NOVEMBRO DE 2024 - PRECIPITAÇÃO

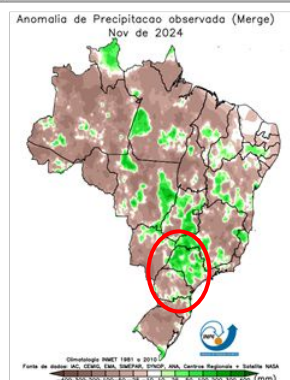
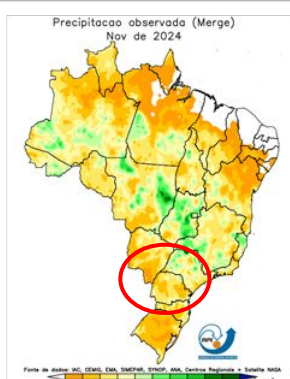
SET



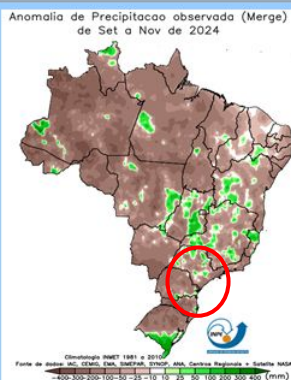
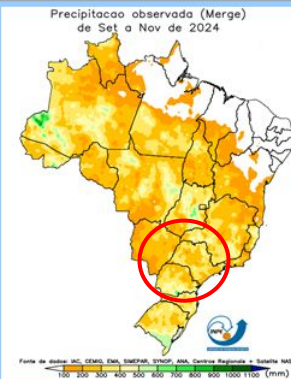
OUT



NOV



SET-OUT-NOV

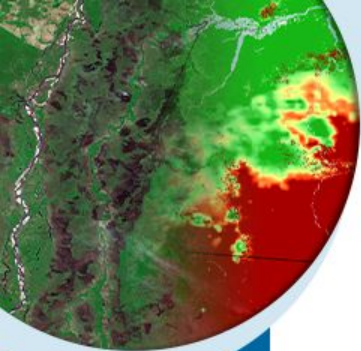


MINISTÉRIO DA
CIÊNCIA, TECNOLOGIA
E INOVAÇÃO

MINISTÉRIO DA
AGRICULTURA E
PECUÁRIA

GOVERNO FEDERAL
BRASIL
UNIÃO E RECONSTRUÇÃO

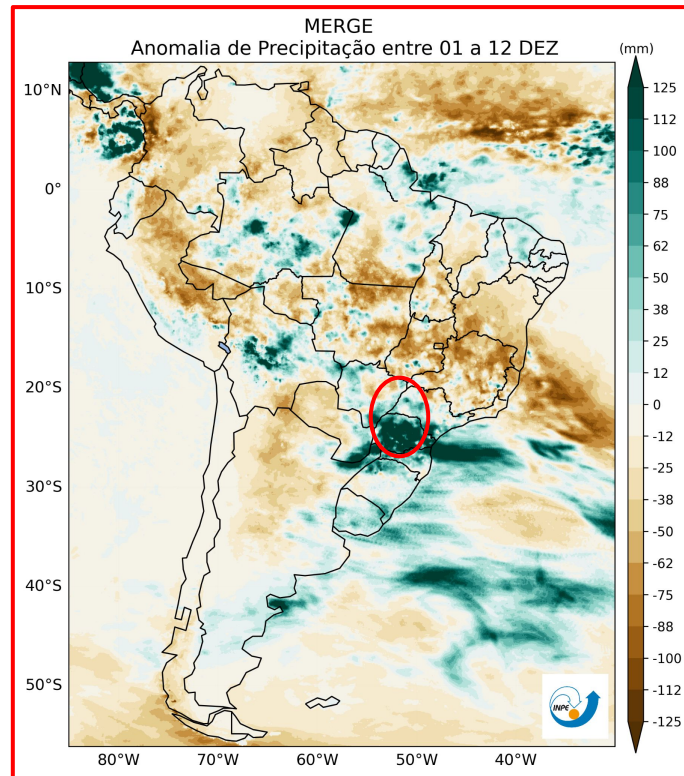
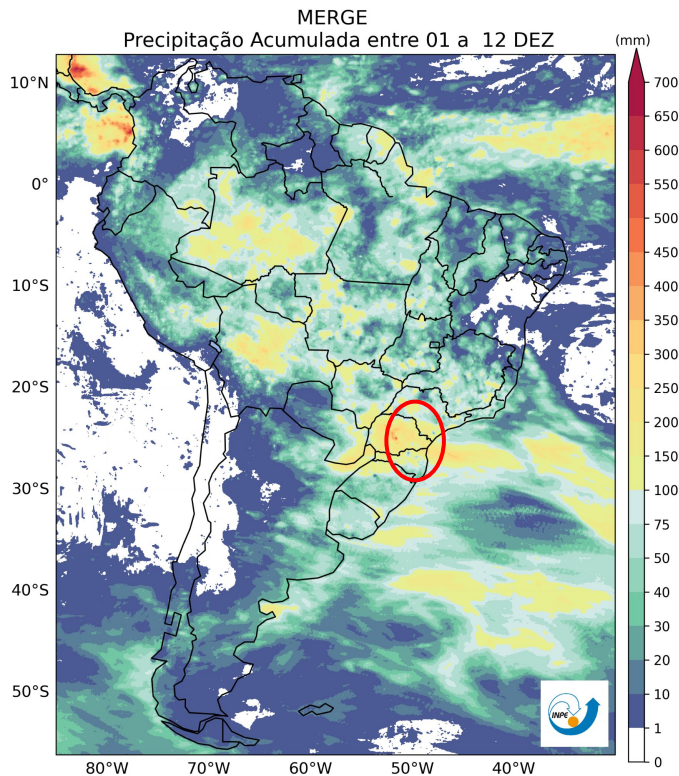
ACUMULADO PARCIAL DE DEZEMBRO DE 2024 - MERGE



MINISTÉRIO DA
CIÊNCIA, TECNOLOGIA
E INOVAÇÃO

MINISTÉRIO DA
AGRICULTURA E
PECUÁRIA

GOVERNO FEDERAL
BRASIL
UNIÃO E RECONSTRUÇÃO



Previsão para os próximos dias

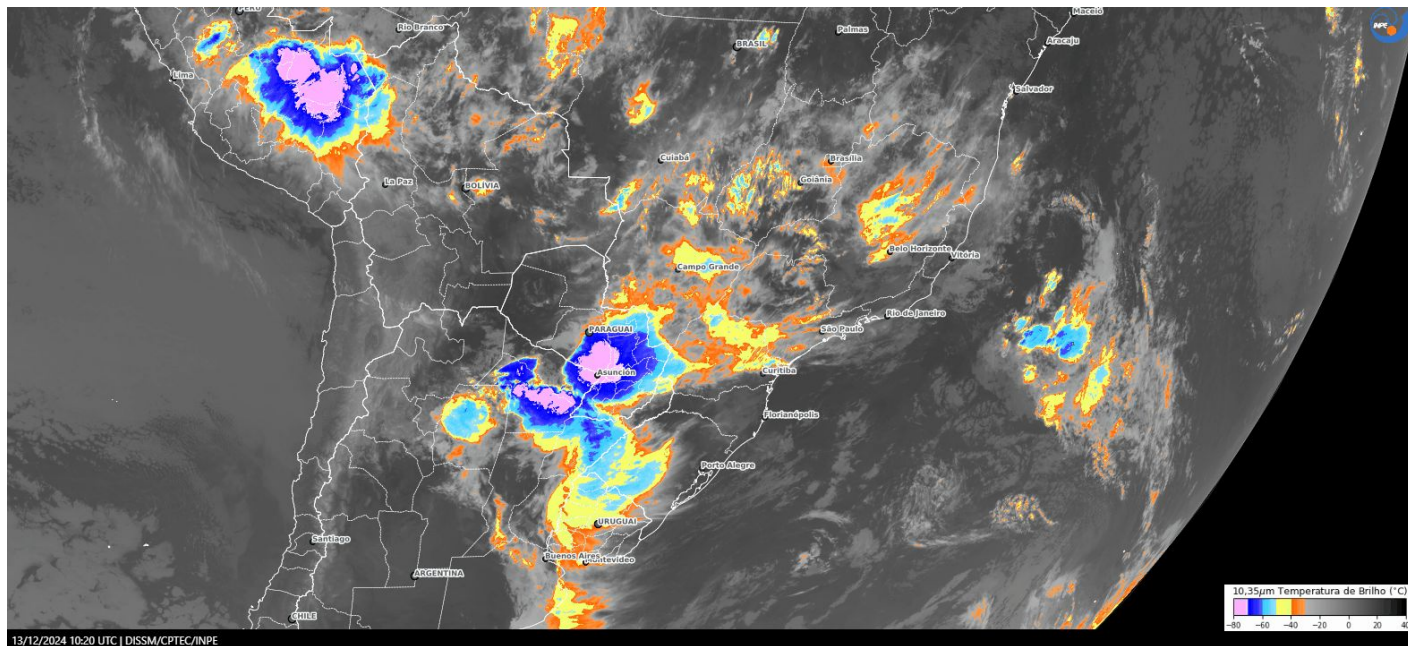
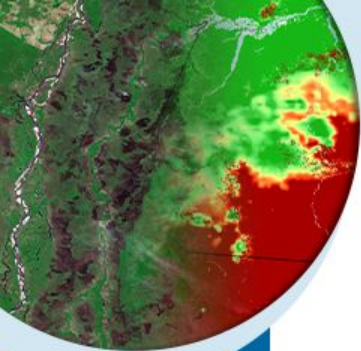


MINISTÉRIO DA
CIÊNCIA, TECNOLOGIA
E INOVAÇÃO

MINISTÉRIO DA
AGRICULTURA E
PECUÁRIA

GOVERNO FEDERAL
BRASIL
UNIÃO E RECONSTRUÇÃO

Imagens de satélite GOES-16 DO DIA 13/DEZ



13/12/2024 10:20 UTC | DISSM/CPTEC/INPE



MINISTÉRIO DA
CIÊNCIA, TECNOLOGIA
E INOVAÇÃO

MINISTÉRIO DA
AGRICULTURA E
PECUÁRIA

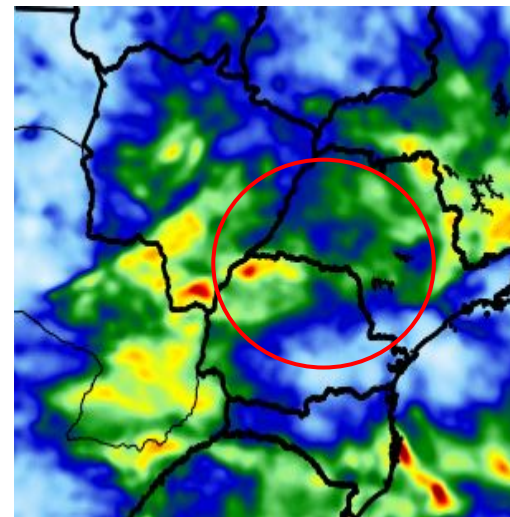
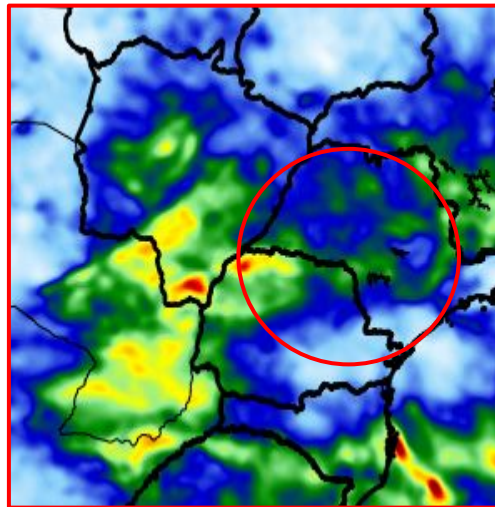
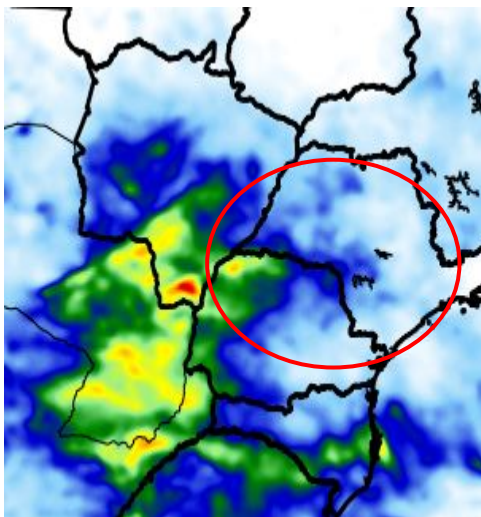
GOVERNO FEDERAL
BRASIL
UNIÃO E RECONSTRUÇÃO

Previsão para 24, 48 e 72 horas –MULTIMODEL CPTEC/INPE

14/12 21h
sexta-feira

15/12 21h
sábado

16/12 21h
domingo

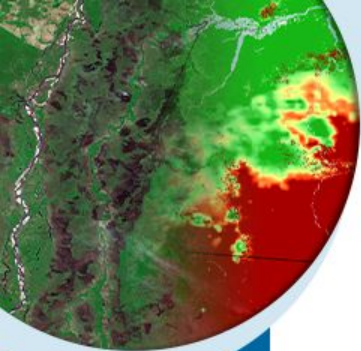


MINISTÉRIO DA
CIÊNCIA, TECNOLOGIA
E INOVAÇÃO

MINISTÉRIO DA
AGRICULTURA E
PECUÁRIA

GOVERNO FEDERAL
BRASIL
UNIÃO E RECONSTRUÇÃO

PREVISÃO SUBSAZONAL INPE

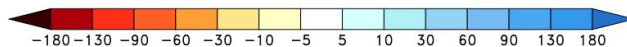
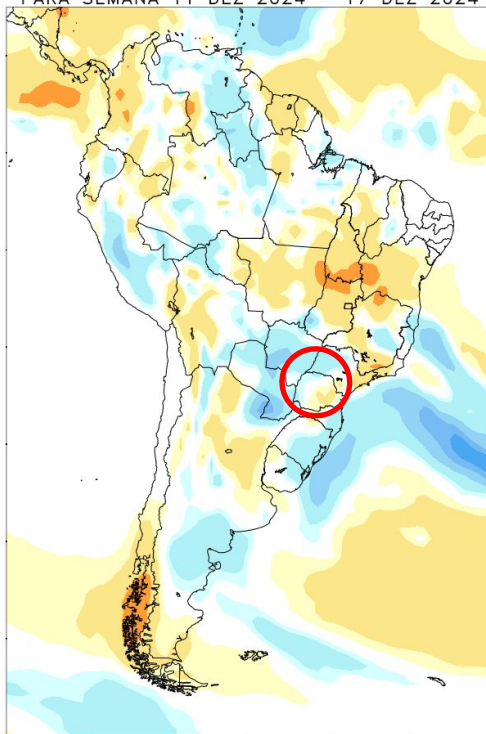


MINISTÉRIO DA
CIÊNCIA, TECNOLOGIA
E INOVAÇÃO

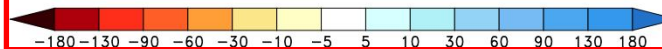
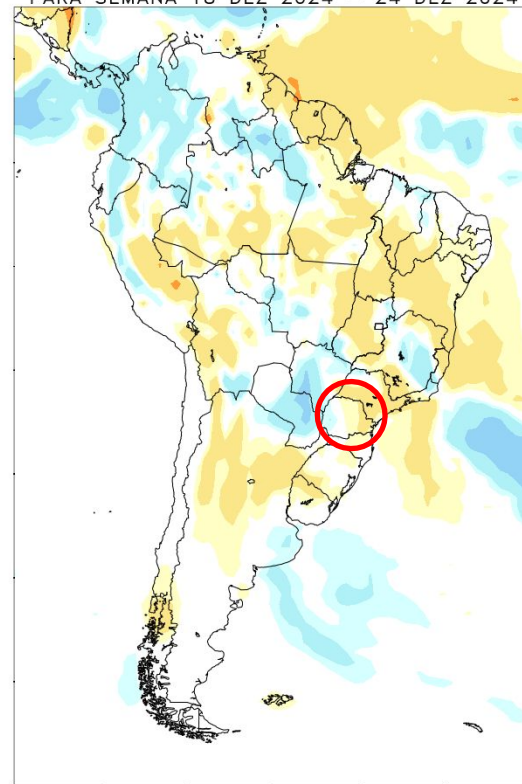
MINISTÉRIO DA
AGRICULTURA E
PECUÁRIA



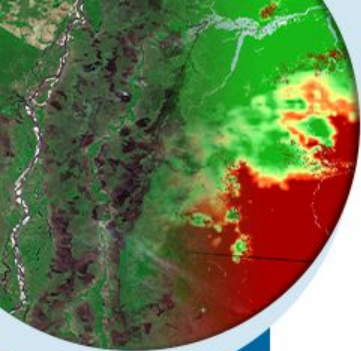
PREVISTO EM 11 DEZ 2024
PARA SEMANA 11 DEZ 2024 – 17 DEZ 2024



PREVISTO EM 11 DEZ 2024
PARA SEMANA 18 DEZ 2024 – 24 DEZ 2024



PREVISÃO SUBSAZONAL INPE

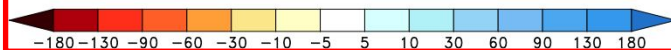
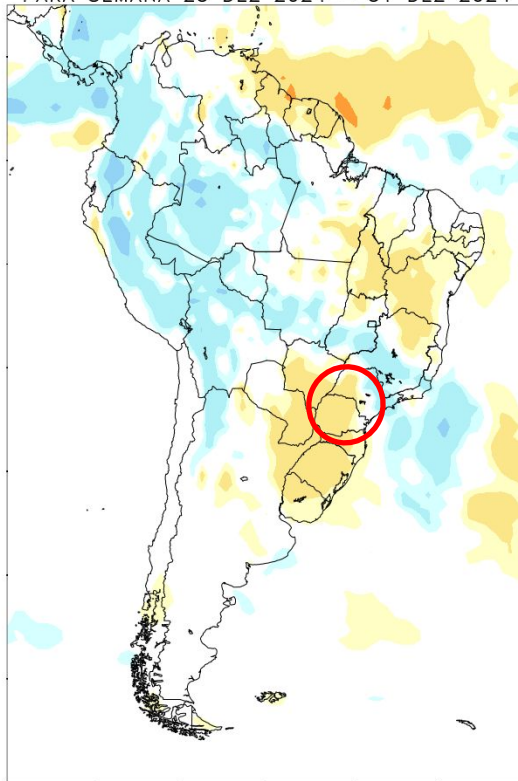


MINISTÉRIO DA
CIÊNCIA, TECNOLOGIA
E INOVAÇÃO

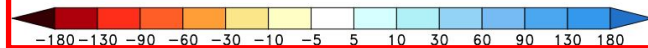
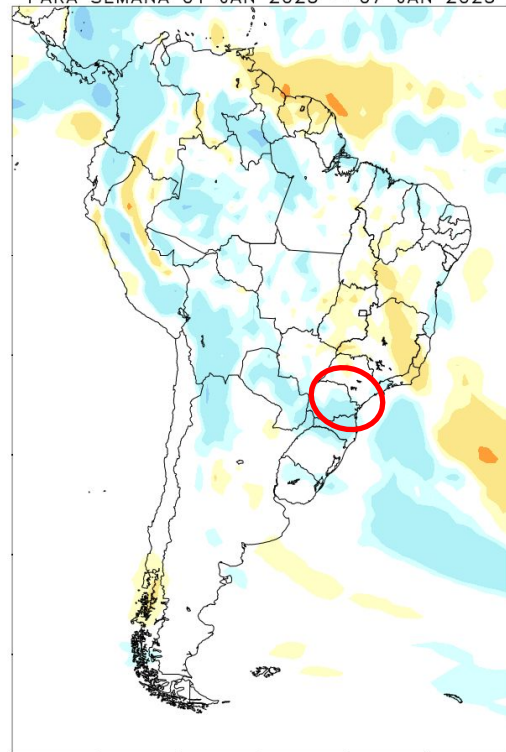
MINISTÉRIO DA
AGRICULTURA E
PECUÁRIA

GOVERNO FEDERAL
BRASIL
UNIÃO E RECONSTRUÇÃO

PREVISTO EM 11 DEZ 2024
PARA SEMANA 25 DEZ 2024 – 31 DEZ 2024



PREVISTO EM 11 DEZ 2024
PARA SEMANA 01 JAN 2025 – 07 JAN 2025



3. PREVISÃO CLIMÁTICA MENSAL E SAZONAL



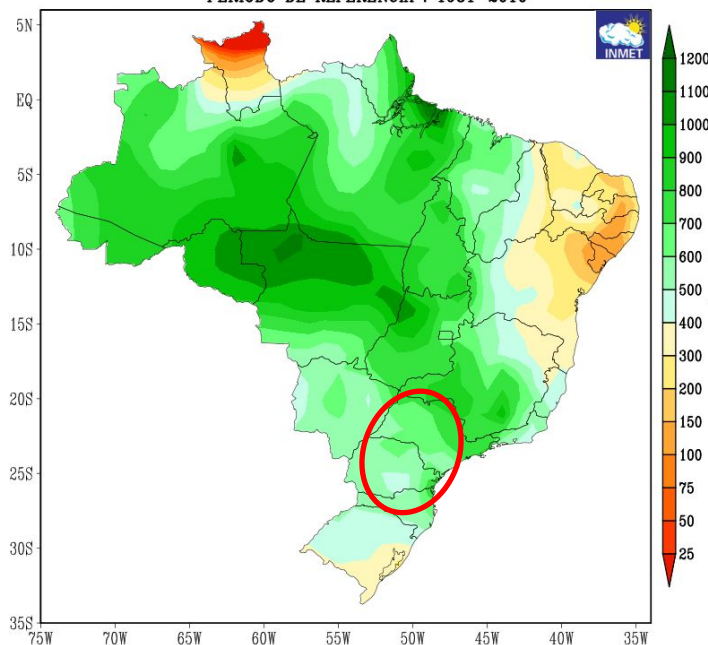
MINISTÉRIO DA
CIÊNCIA, TECNOLOGIA
E INOVAÇÃO

MINISTÉRIO DA
AGRICULTURA E
PECUÁRIA

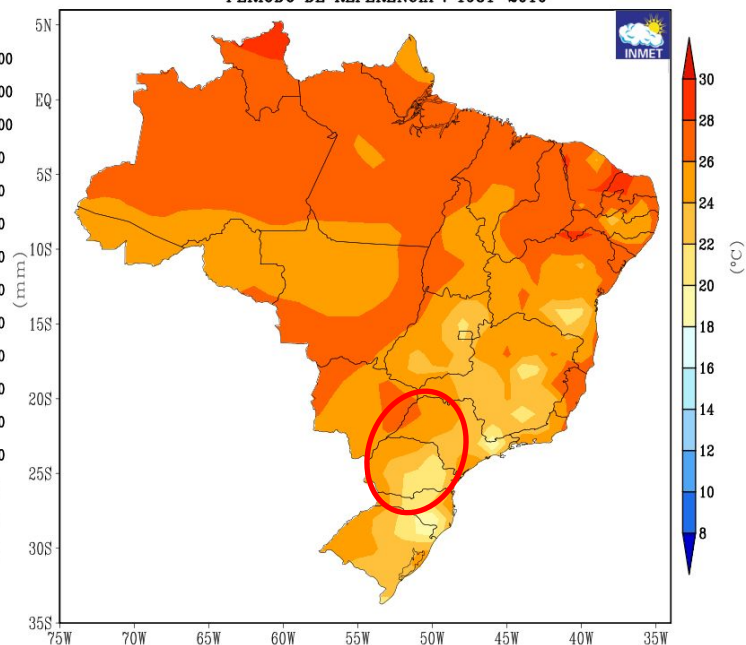


CLIMATOLOGIA 1981-2010 PARA O TRIMESTRE DEZ/24 - JAN/FEV/25

NORMAL CLIMATOLÓGICA DA PRECIPITAÇÃO
TRIMESTRE DEZEMBRO-JANEIRO-FEVEREIRO
PERÍODO DE REFERÊNCIA : 1981-2010



NORMAL CLIMATOLÓGICA DA TEMPERATURA MÉDIA
TRIMESTRE DEZEMBRO-JANEIRO-FEVEREIRO
PERÍODO DE REFERÊNCIA : 1981-2010



MINISTÉRIO DA
CIÊNCIA, TECNOLOGIA
E INOVAÇÃO

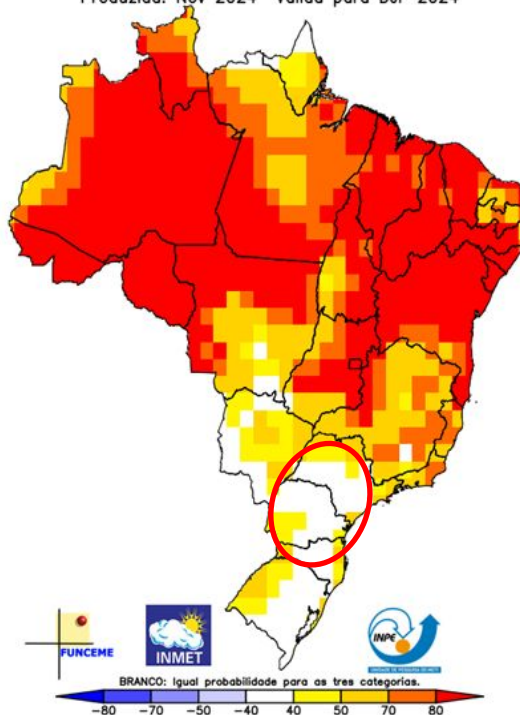
MINISTÉRIO DA
AGRICULTURA E
PECUÁRIA

GOVERNO FEDERAL
BRASIL
UNIÃO E RECONSTRUÇÃO

PREVISÃO EM CONJUNTO PARA O TRIMESTRE DEZ/24 -JAN/FEV/25

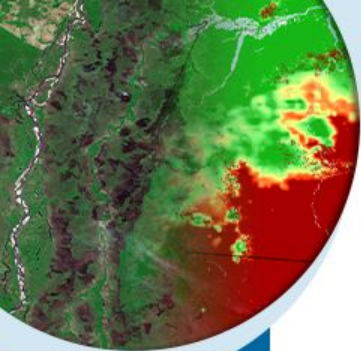
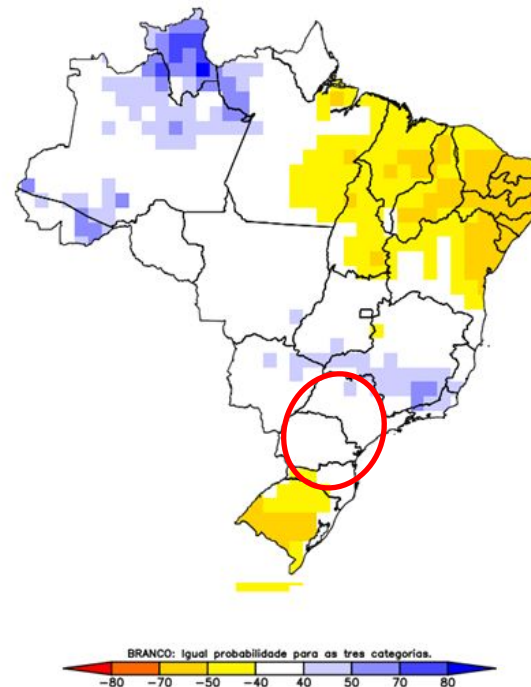
Temperatura

Multi-modelo CPTEC/INMET/FUNCME
Probab. tercil mais provavel: Temp. 2m (%)
Produzida: Nov 2024 Valida para DJF 2024



Precipitação

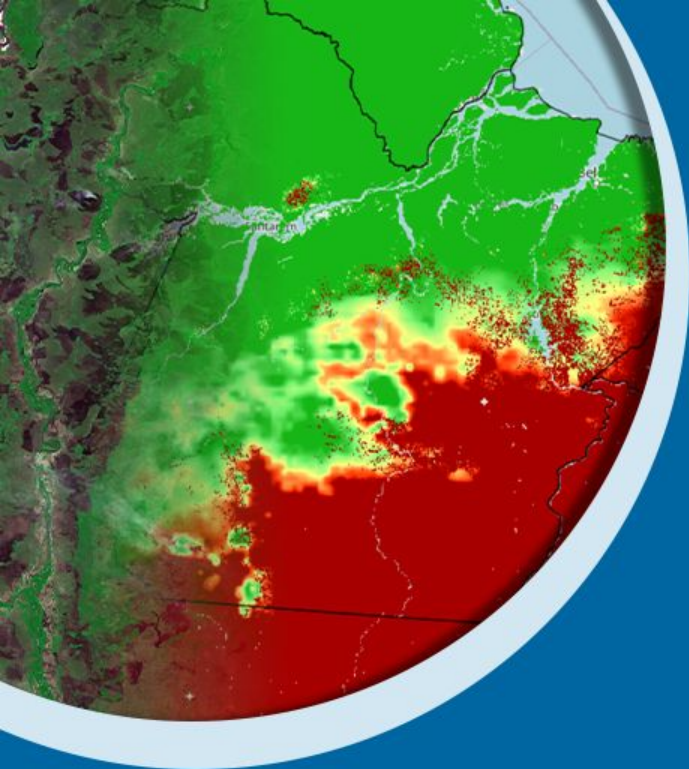
Multi-modelo CPTEC/INMET/FUNCME
Probab. tercil mais provavel: Precip. (%)
Produzida: Nov 2024 Valida para DJF 2024



MINISTÉRIO DA
CIÊNCIA, TECNOLOGIA
E INOVAÇÃO

MINISTÉRIO DA
AGRICULTURA E
PECUÁRIA

GOVERNO FEDERAL
BRASIL
UNIÃO E RECONSTRUÇÃO



Obrigado !

fabio.rocha@inpe.br



MINISTÉRIO DA
CIÊNCIA, TECNOLOGIA
E INOVAÇÃO

MINISTÉRIO DA
AGRICULTURA E
PECUÁRIA

GOVERNO FEDERAL
BRASIL
UNIÃO E RECONSTRUÇÃO