

# Desafios e necessidades para operação da infraestrutura e manutenção da segurança hídrica

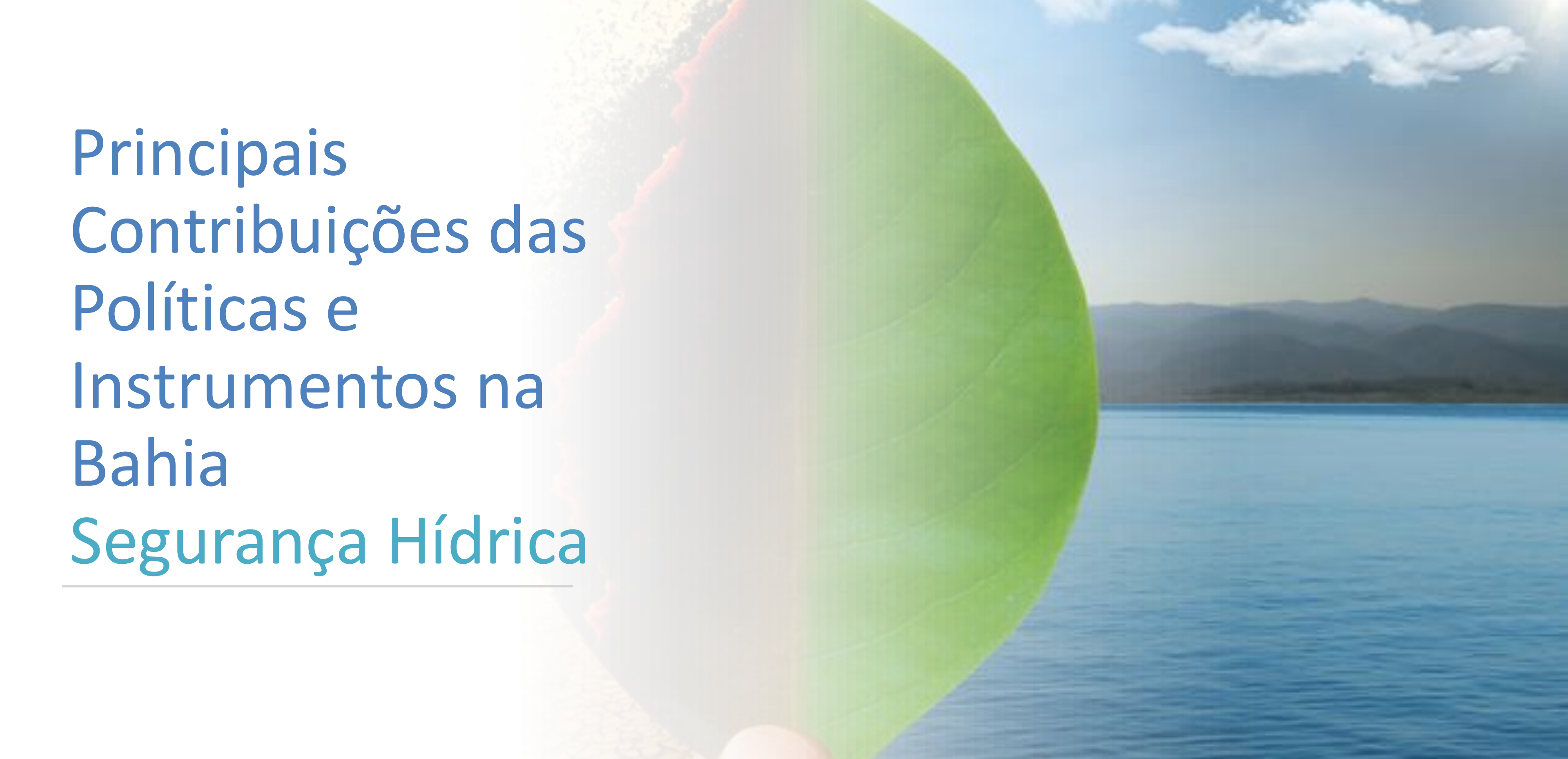
2025, junho



# Pontos Críticos



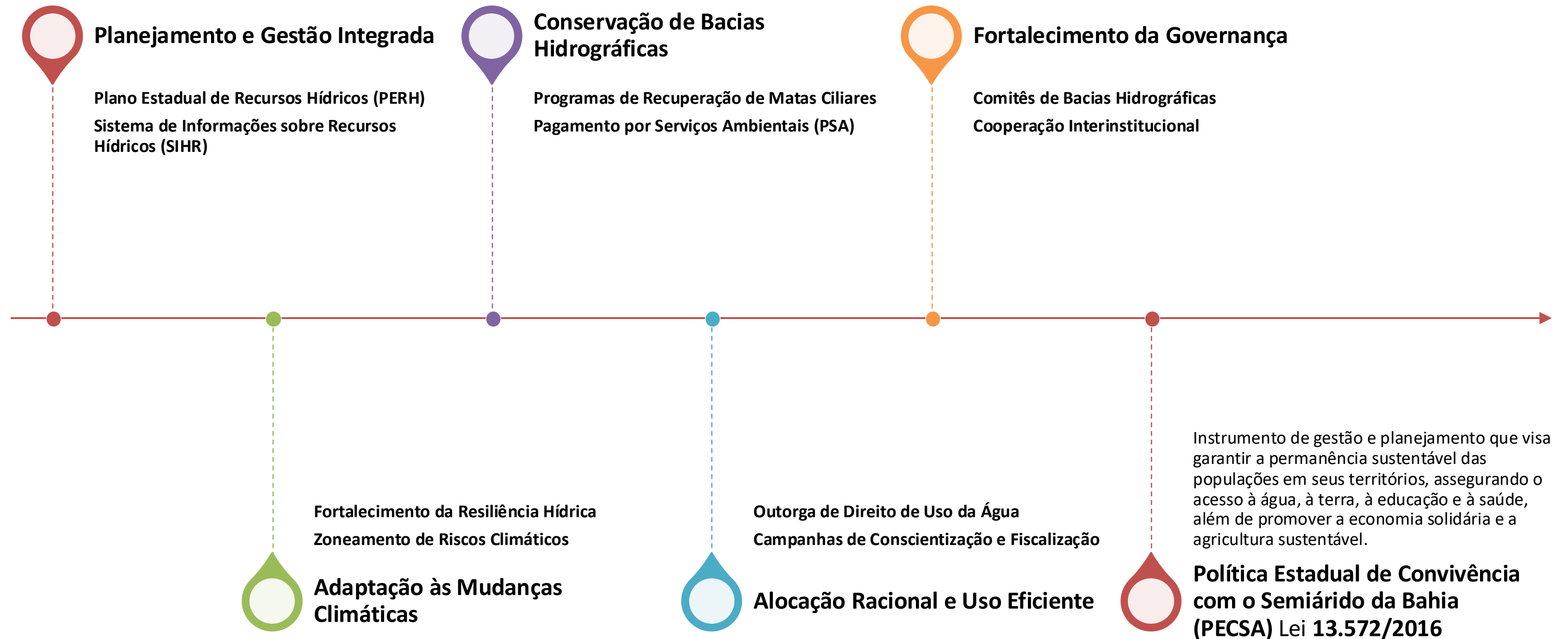




# Principais Contribuições das Políticas e Instrumentos na Bahia Segurança Hídrica

# Diretrizes

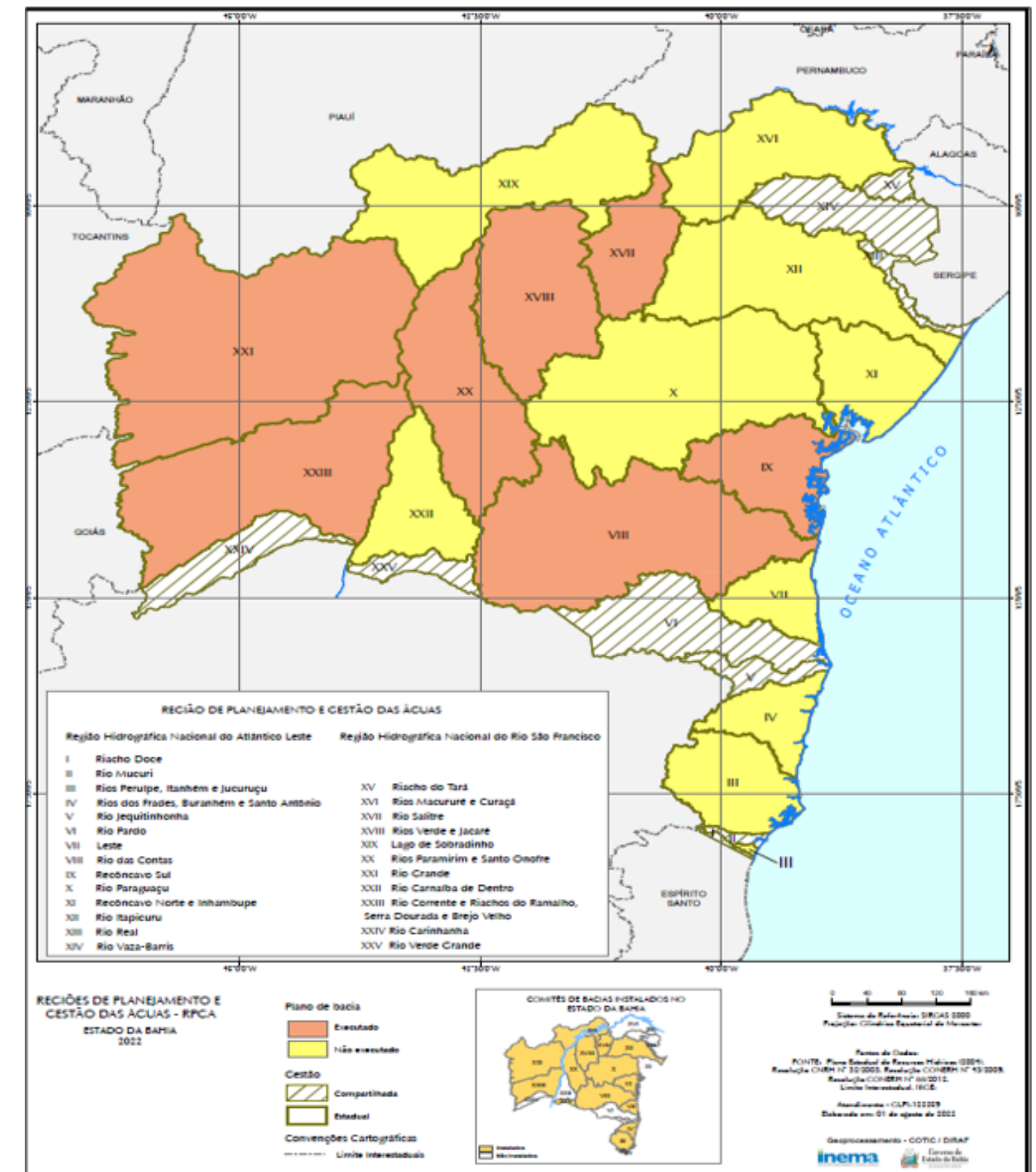
## Políticas Nacional e Estadual de Recursos Hídricos (Lei Federal nº 9.433/97 e Lei Estadual 11.612/09)





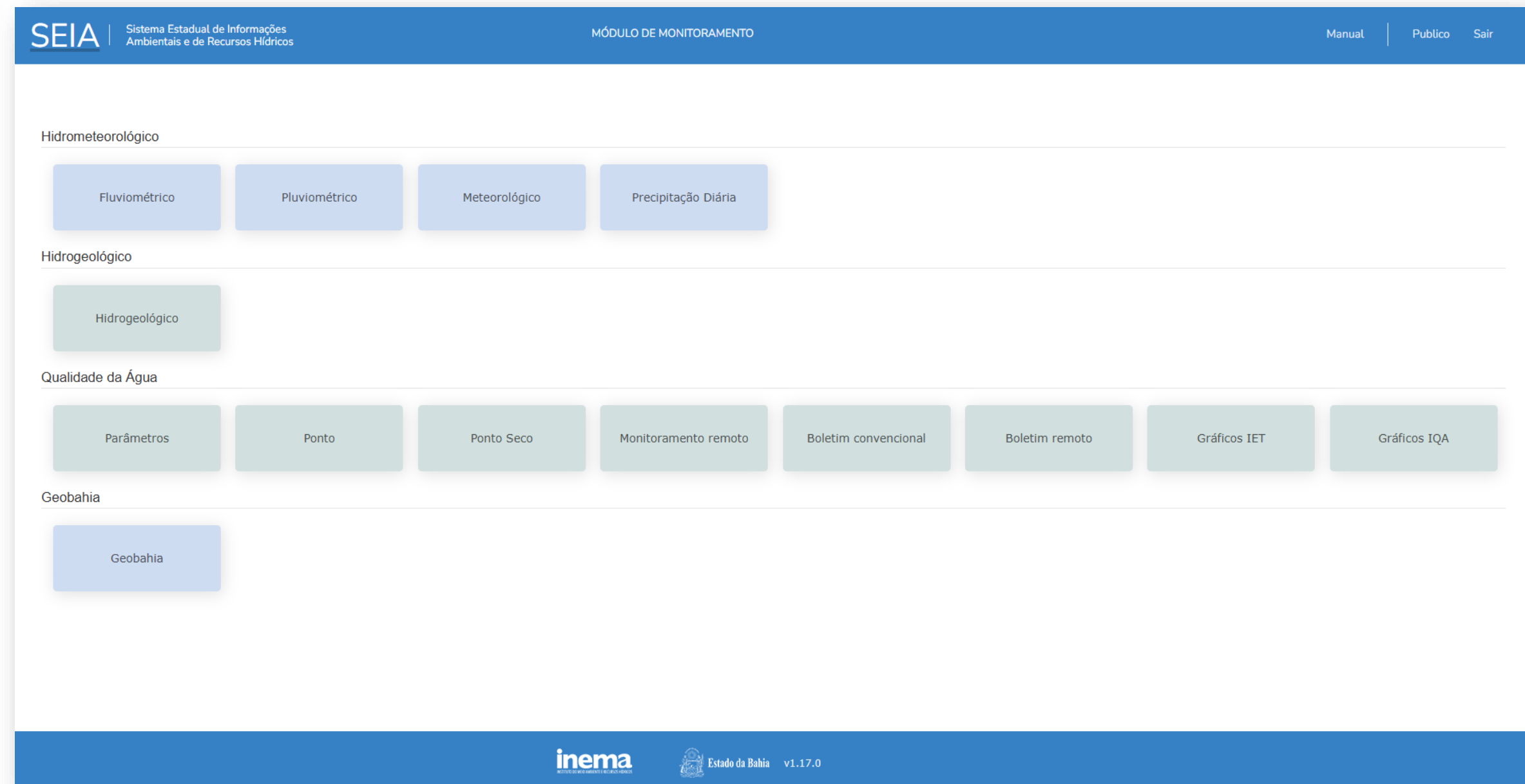
# Planejamento e Gestão Integrada

## Estrutura de Gestão



# Planejamento e Gestão Integrada

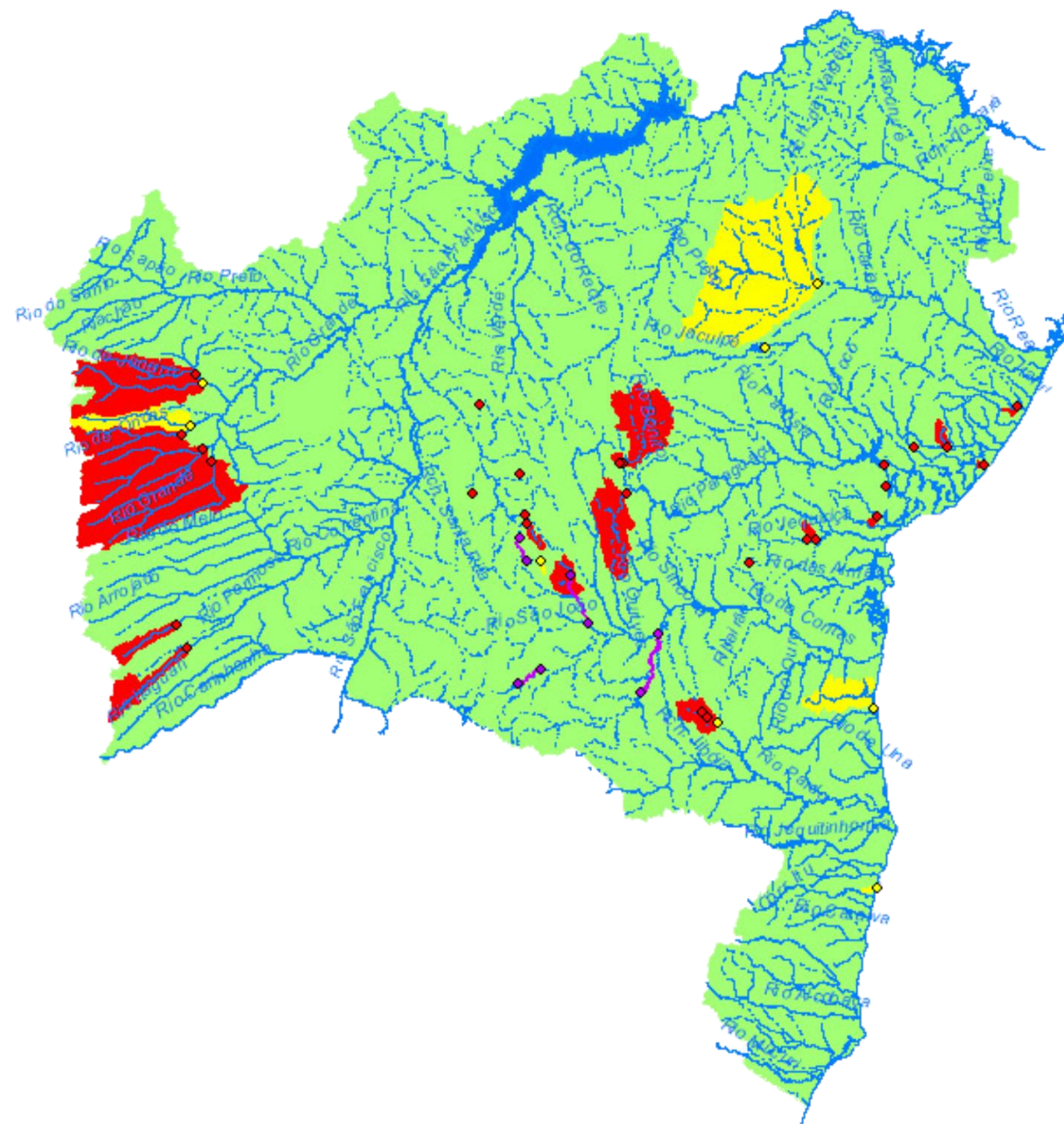
## Planos e Sistema de Informação





# Adaptações às Mudanças Climáticas

## Análise de Segurança Hídrica



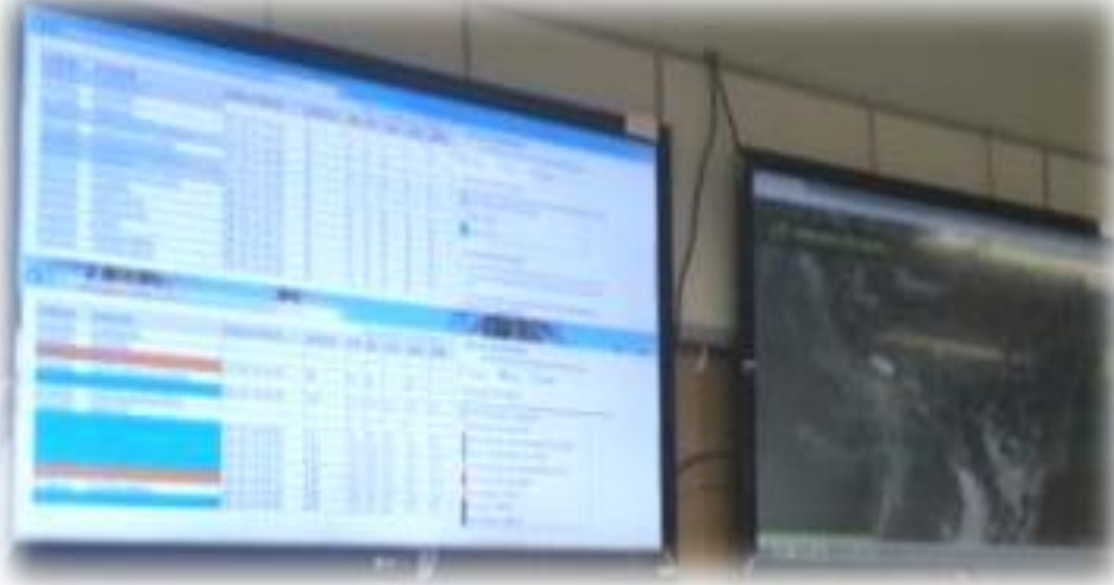
## Áreas com indisponibilidade hídrica

- Bacia do Rio Grande;
- Sub-bacia do Rio Formoso;
- Sub-bacia do Rio Pratudão;
- Bacia do Rio Paraguaçu (Apertado)
- Sub-bacia do Rio Utinga;
- Sub-bacia do Rio Brumado;
- Sub-bacia do Rio Catolé Grande



# Adaptações às Mudanças Climáticas

## Monitoramento hidrometeorológico



Qualidade da água



Fluviometria



Hidrogeologia



Pluviometria



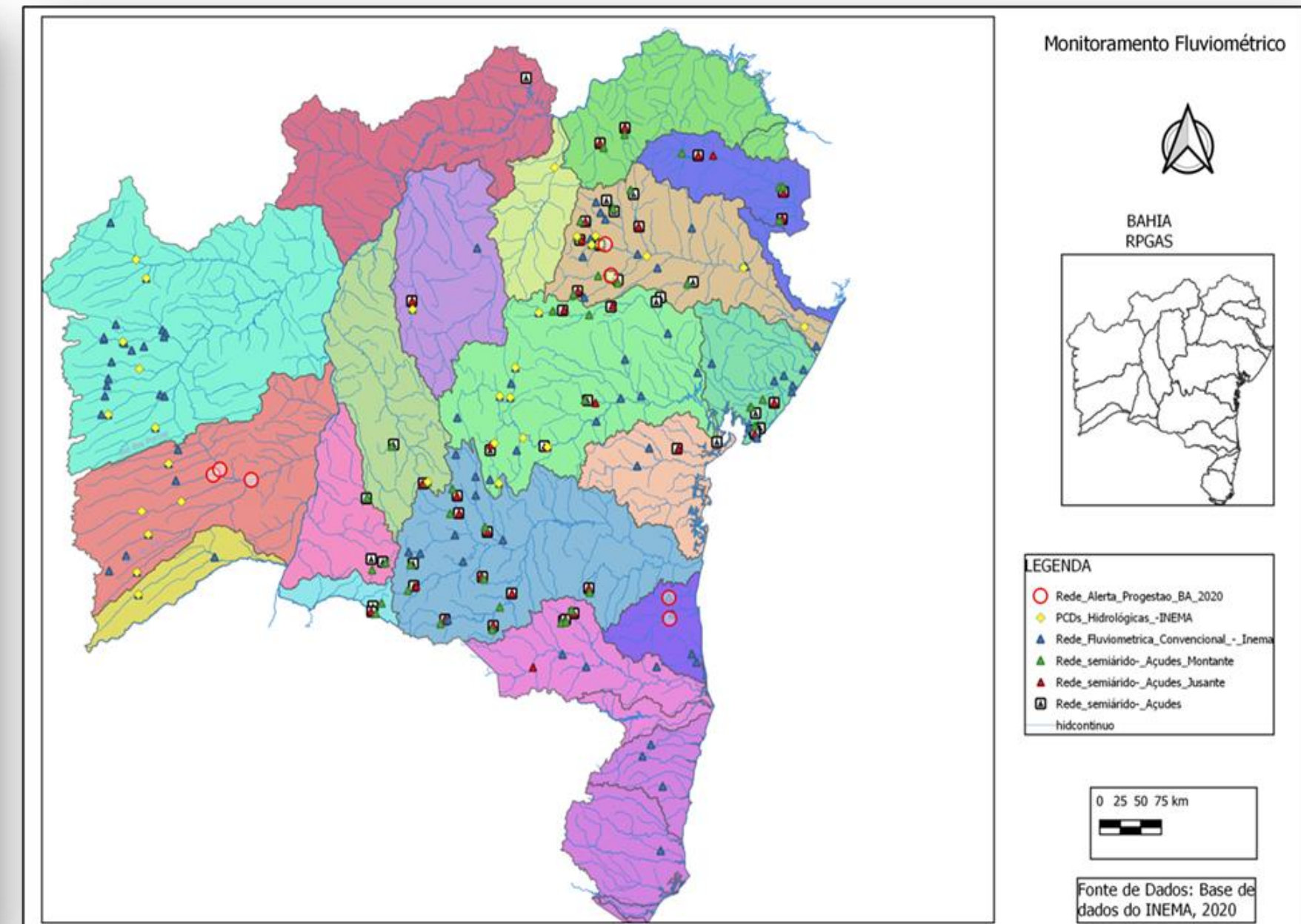
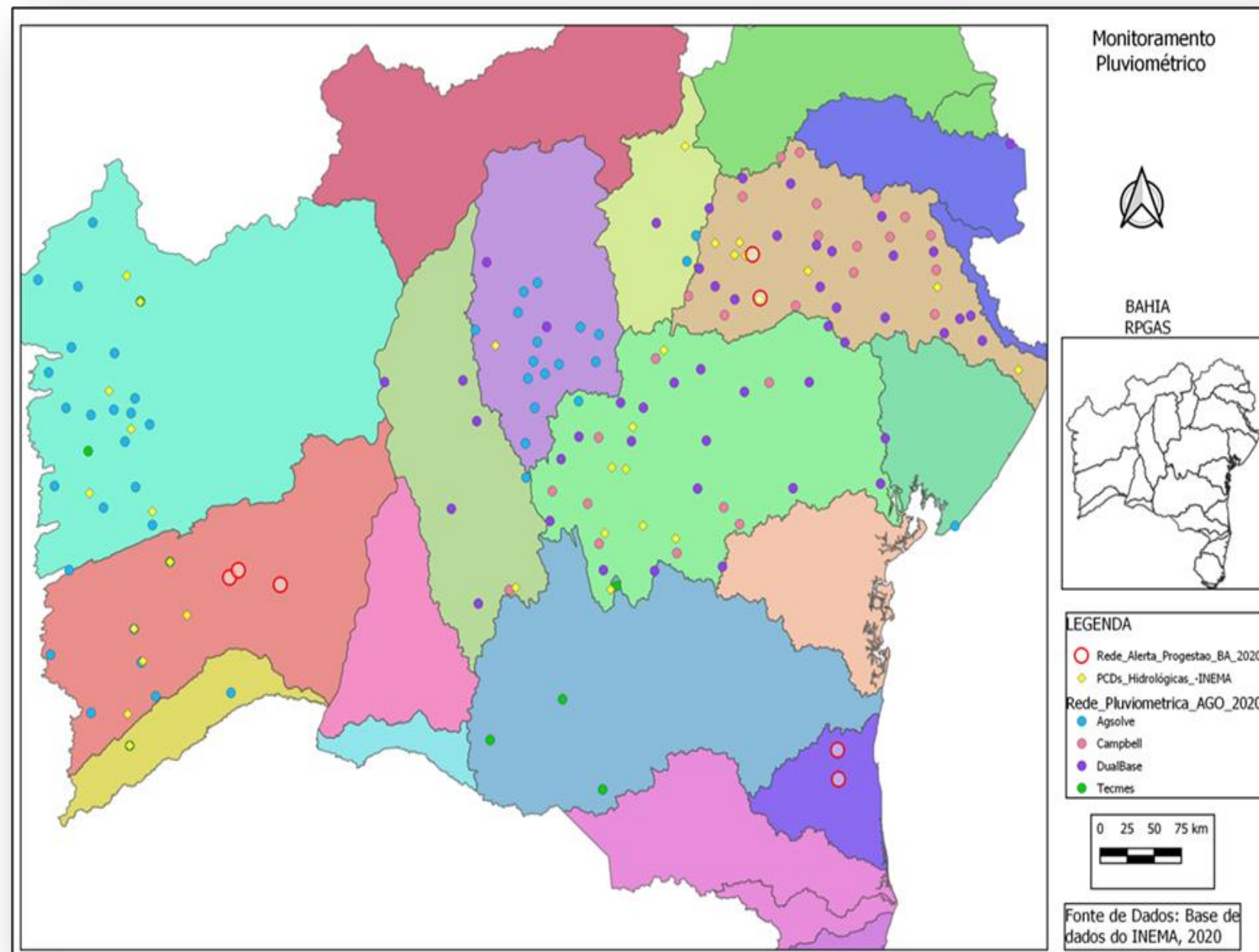
# Adaptações às Mudanças Climáticas

## Rede Estadual de Monitoramento

REDE ESTADUAL DE MONITORAMENTO			
REDE	OBJETIVO	NÚMERO DE PONTOS	FREQUÊNCIA
Qualidade da água	Analisar a tendência da evolução da qualidade das águas de rios e reservatórios	637	Trimestral
UMR (Unidade de Monitoramento Remoto)	Analisar a tendência da evolução da qualidade das águas dos principais mananciais destinados ao abastecimento público	13	Diária
Fluviométrica	Gerar dados hidrológicos para subsidiar a gestão ambiental dos recursos hídricos	219	Trimestral
Pluviométrica	Gerar dados sobre chuvas para subsidiar a gestão de recursos hídricos	133	Semestral
Hidrogeológica	Obter informações quantitativas e qualitativas da água subterrânea para subsidiar a gestão ambiental desses recursos	100	Semestral

# Adaptações às Mudanças Climáticas

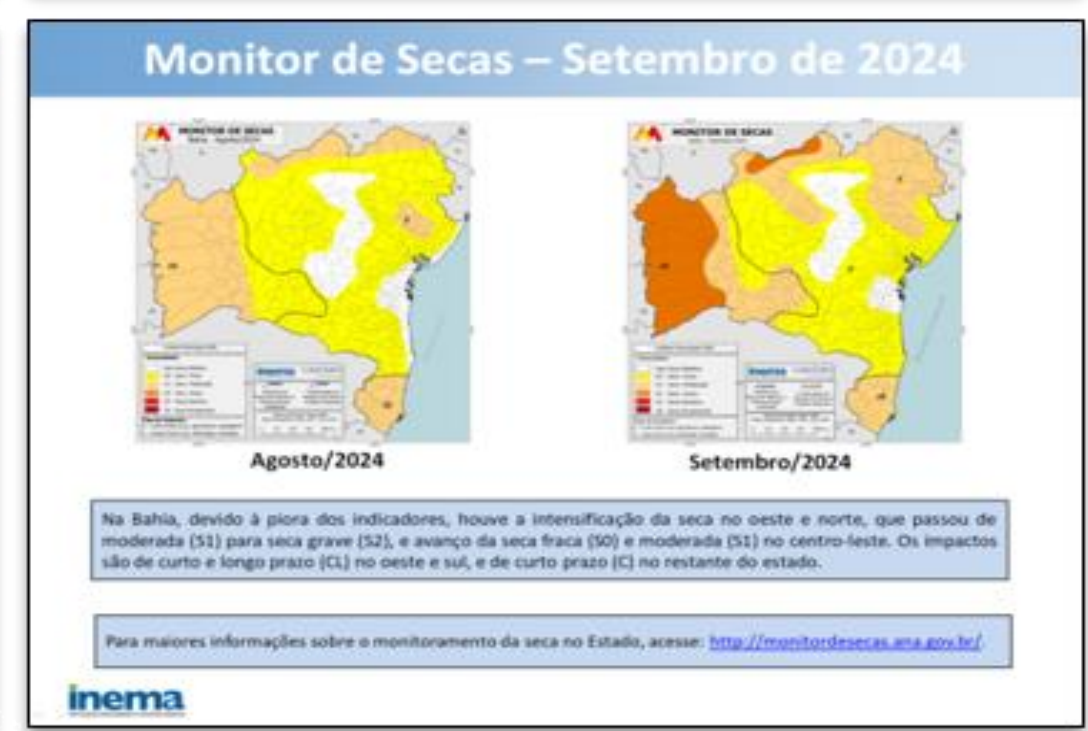
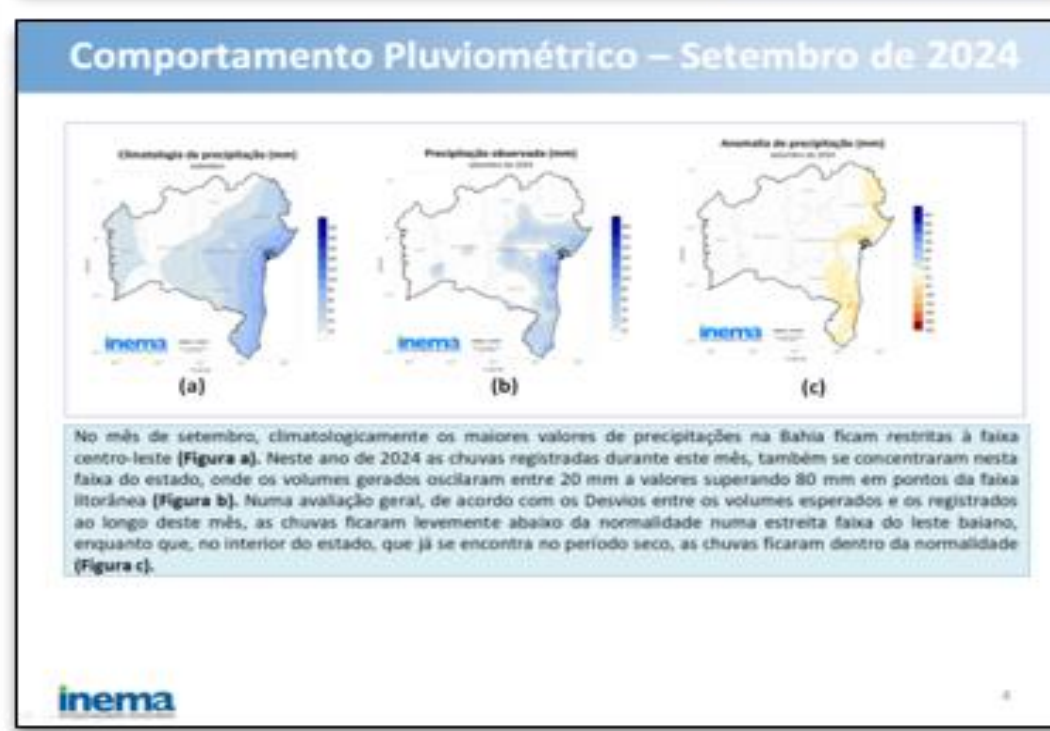
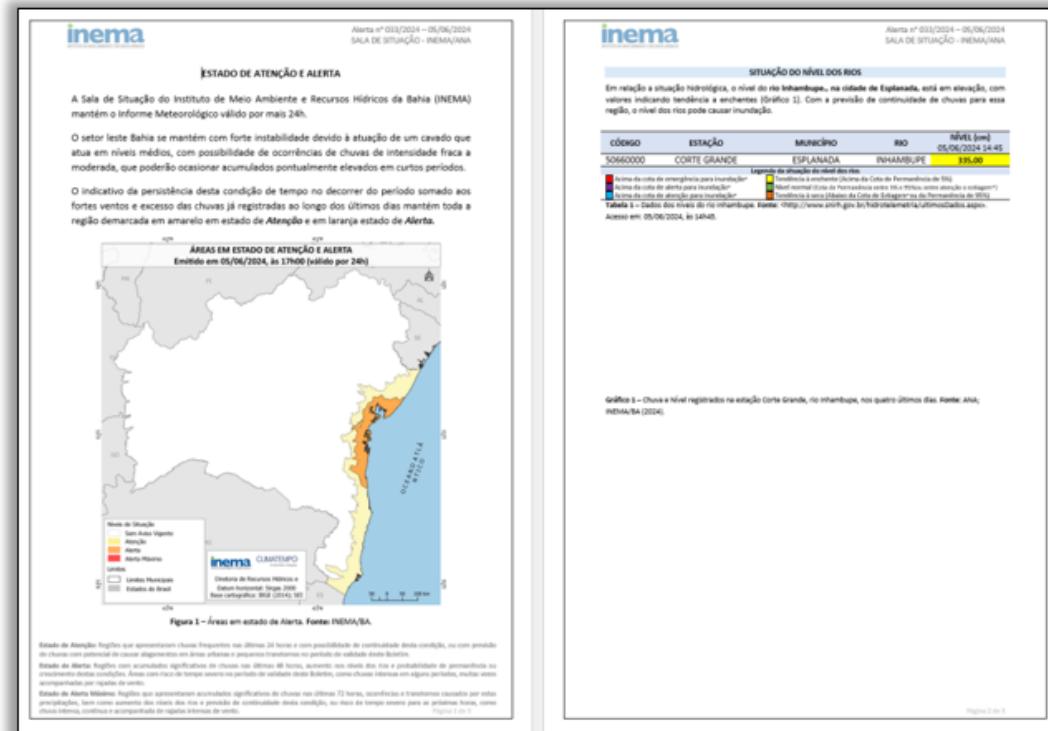
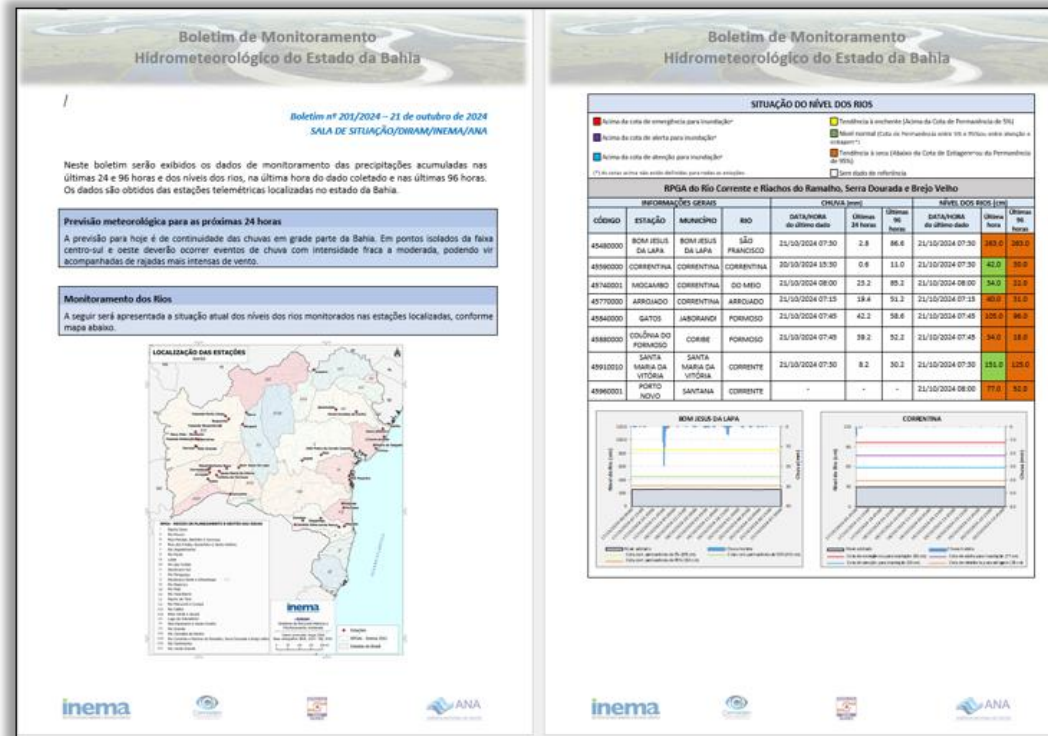
## Rede Pluviométrica, Fluviométrica e Hidrológica





# Adaptações às Mudanças Climáticas

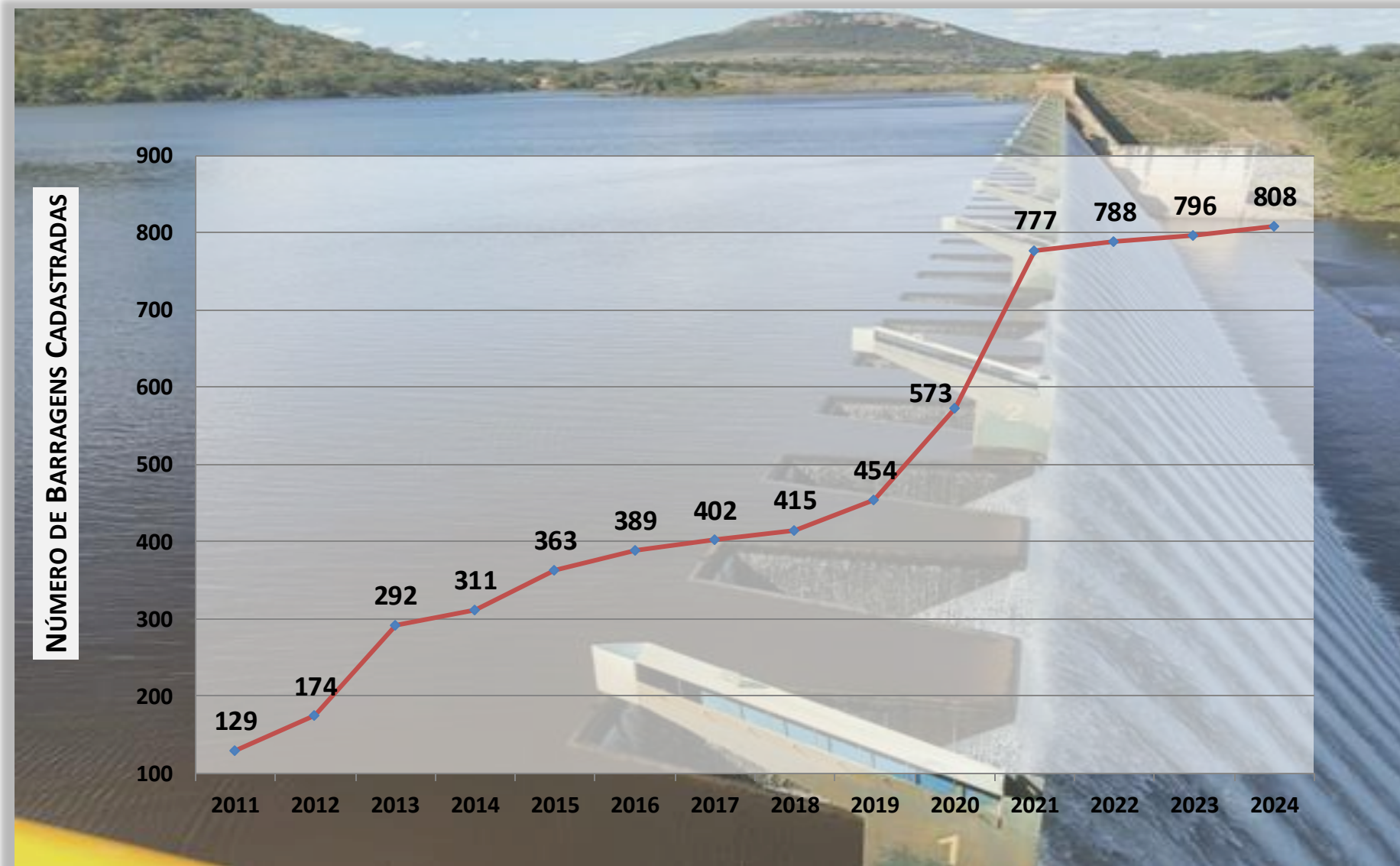
## Produtos do monitoramento



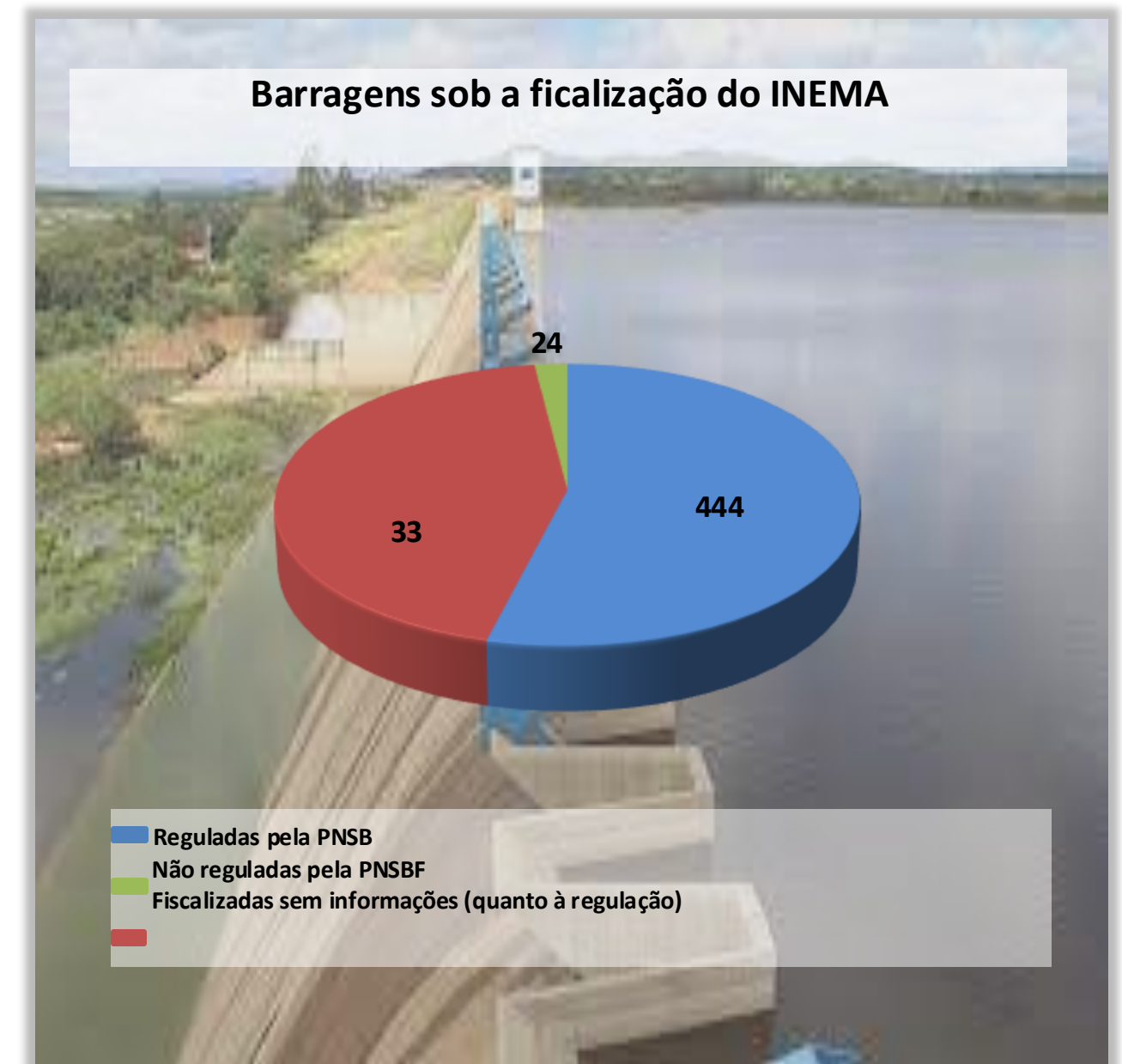


# Adaptações às Mudanças Climáticas

## Segurança de Barragens



Fonte: Sistema Nacional de Segurança de Barragens (SNISB)

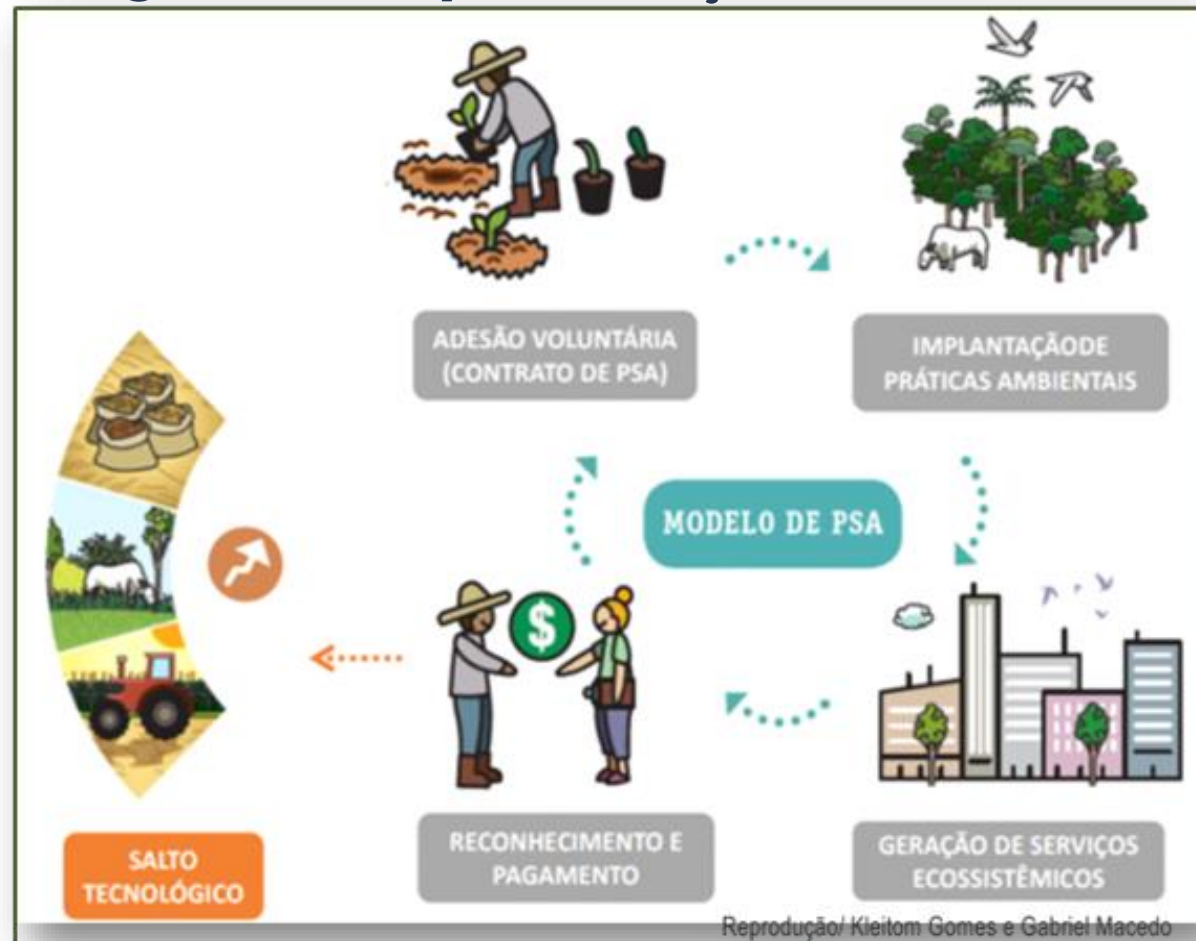


Total de barragens sob fiscalização do INEMA: 501



# Conservação de Bacias Hidrográficas

Pagamentos por serviços ambientais (Lei N° 13.223, de 12 de janeiro de 2015)



## Alguns dos Serviços Ambientais previstos na legislação baiana



## Modalidades de pagamentos e incentivos previstos na Lei de PSA da Bahia





# Conservação de Bacias Hidrográficas

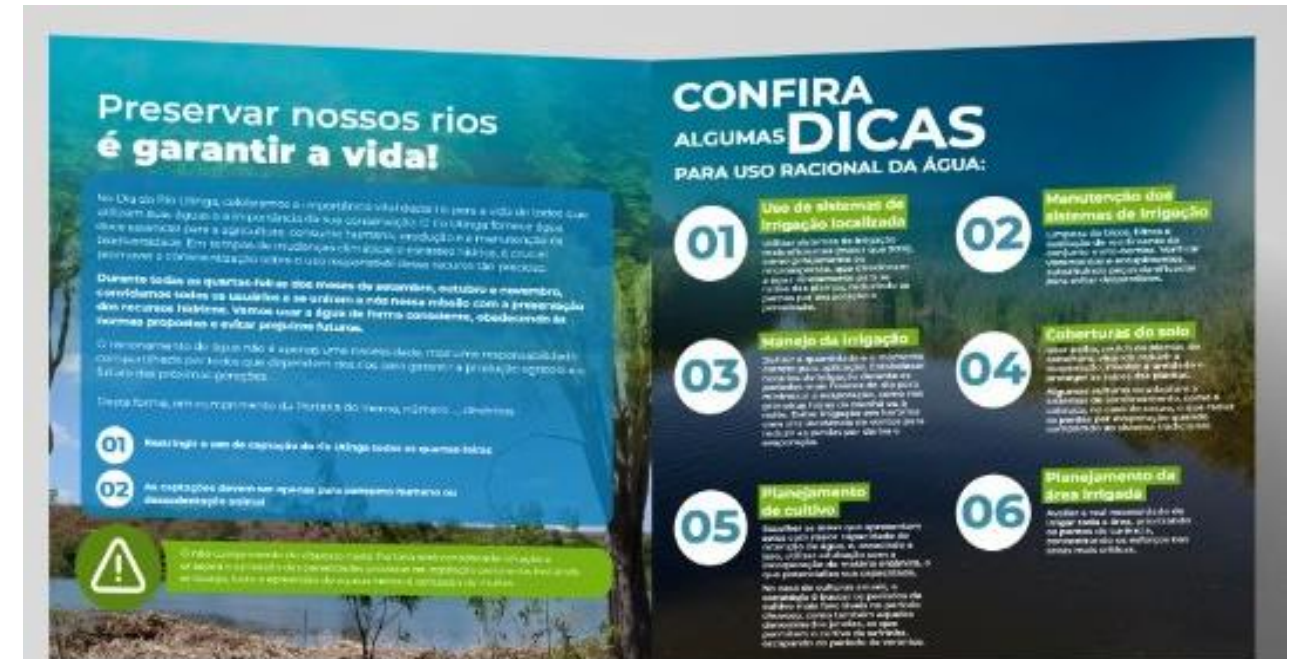
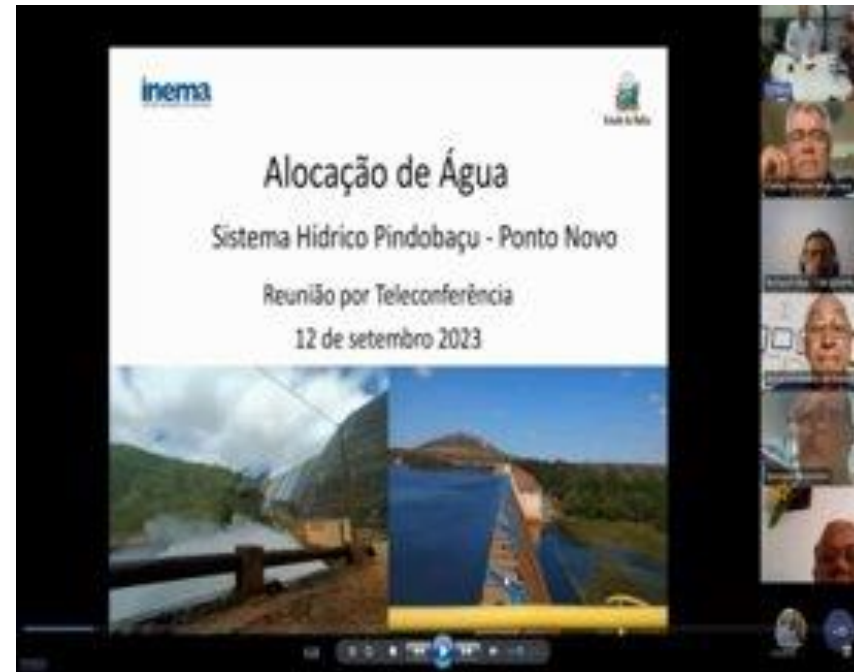
## Projetos de recuperação de nascentes e matas ciliares (Guardião das Águas)





# Alocação Racional e Uso Eficiente

## Alocações Negociadas de Água e Campanhas





# Alocação Racional e Uso Eficiente

## Alocações Negociadas de Água e Campanhas

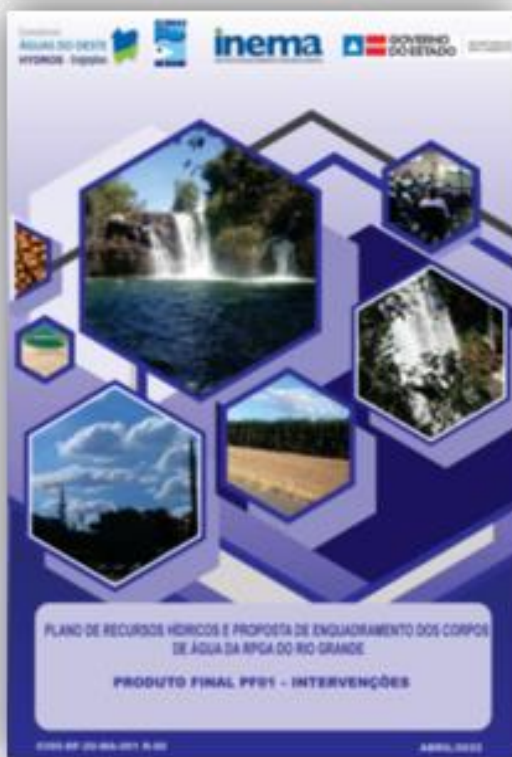
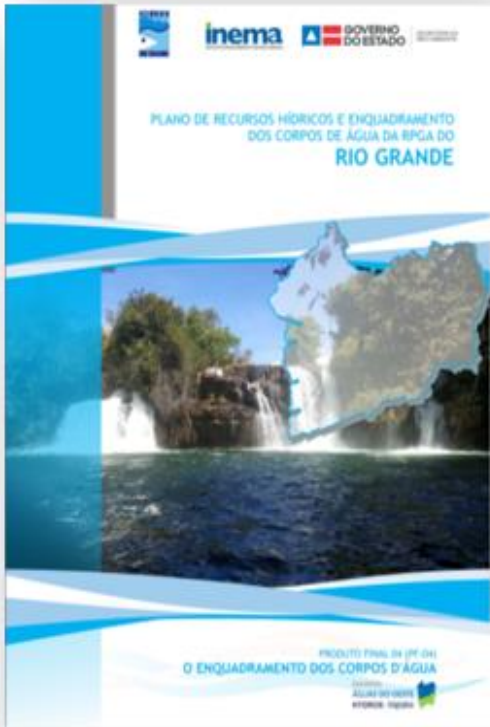
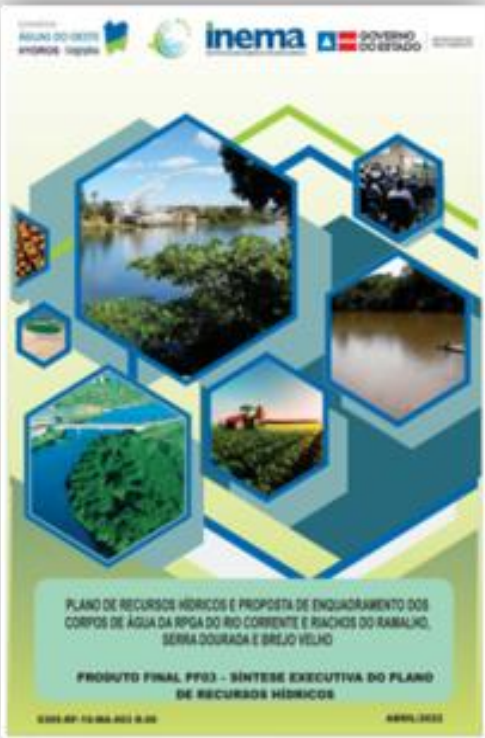
No âmbito estadual, são realizadas alocações de água em 2 Sistemas Hídricos Estaduais – **Sistema UHE Pedra** (BH do Rio das Contas) e **Sistema Hídrico Pindobaçu – Ponto Novo** (BH do Rio Itapicuru). Desde 2019 foram elaborados **07** Termos de Alocação de Água, **05** para o Sistema Hídrico UHE Pedra e **02** para o Sistema Hídrico Pindobaçu – Ponto Novo.

GERENCIAMENTO DA ALOCAÇÃO DE ÁGUA NO ESTADO			
DESCRIÇÃO	BACIA HIDROGRÁFICA	FUNÇÃO	
		INEMA	ANA
SISTEMAS COM JURISDIÇÃO ESTADUAL			
Sistema Hídrico Reservatório UHE Pedra	Rio das Contas	Gestor	Acompanhamento
Sistema Hídrico Pindobaçu - Ponto Novo	Rio Itapicuru		
SISTEMA COM JURISDIÇÃO NACIONAL			
Reservatório de Ceraíma	Rio São Francisco	Acompanhamento	Gestor
Reservatório de Mirorós			
Reservatório de Zabumbão			
Reservatório Poço do Magro			
Reservatório de Anagé	Rio das Contas		
Reservatório de Champrão			
Reservatório de Morinhos			
Sistema Hídrico de Brumado e Riacho do Paulo			
Reservatório de Truvisco			
Reservatório de Tremedal			
Reservatório de Andorinhas II	Rio Itapicuru		
Reservatório Alto Pardo	Rio Pardo		
Reservatório Médio Pardo			
Sistema Hídrico Estreito e Cova da Mandioca	Rio Verde Grande		
Reservatório de Cocorobó	Rio Vaza Barris		
Reservatório Mucuri	Rio Mucuri		



# Fortalecimento da Governança

## Comitês de bacia e fortalecimento e Cooperação Institucional



INVESTIMENTOS REALIZADOS ATÉ 2024		
PLANOS DE RECURSOS HÍDRICOS E ENQUADRAMENTO DE CORPOS D'ÁGUA		
REGIÃO DE PLANEJAMENTO E GESTÃO DAS ÁGUAS	INVESTIMENTO	EXECUÇÃO
RPGA VIII Bacia do Rio das Contas	R\$ 1.996.889,43	2013-2021
RPGA IX das Bacias do Reconcavo Sul	R\$ 1.996.889,43	2013-2021
RPGA XX Bacia do Rio Paramirim e Sto. Onofre	R\$ 4.131.983,57	2016-2017
RPGA XVII Bacia do Rio Salitre	R\$ 3.744.098,54	2016-2017
RPGA XVIII Bacia dos Rios Verde e Jacaré	R\$ 3.425.212,53	2016-2017
RPGA XXI da Bacia do Rio Grande	R\$ 2.773.272,53	2019-2022
RPGA XXIII da Bacia do Rio Corrente e Riachos do Ramalho, Serra Dourada e B. Velho	R\$ 2.773.272,53	2019-2022
TOTAL DE PLANOS E ENQUADRAMENTOS	R\$ 20.841.618,56	
PLANOS DE AÇÕES ESTRATÉGICAS (PAE)		
REGIÃO DE PLANEJAMENTO E GESTÃO DAS ÁGUAS	INVESTIMENTO	EXECUÇÃO
Plano de Ações Estratégicas para Gerenciamento dos Recursos Hídricos da Bacia Hidrográfica do Rio Paraguau	R\$ 1.198.075,80	2017 - 2018
Plano de Ações Estratégicas para Gerenciamento dos Recursos Hídricos da Bacia Hidrográfica do Recôncavo Norte e Inhambupe.	R\$ 1.198.075,80	2017 - 2018
TOTAL DE PAEs	R\$ 2.396.151,60	
OUTROS PLANOS REALIZADOS		
Plano das Condições Hídricas e Socioambientais para Recuperação da Microbacia do Alto Rio Paraguau	R\$ 538.449,04	2023 - 2024
TOTAL OUTROS PLANOS	R\$ 538.449,04	
TOTAL DE INVESTIMENTOS	R\$ 23.776.219,20	



# OBRIGADO!

[antonio.martins@inema.ba.gov.br](mailto:antonio.martins@inema.ba.gov.br)

71 99999-7823

[inema.ba.gov.br](http://inema.ba.gov.br)