

# 6ª Reunião da Sala de Crise da Região Sul 2025

## Condições Observadas e Prognóstico Climático JFM/2026

Marcelo Schneider  
Meteorologista do INMET



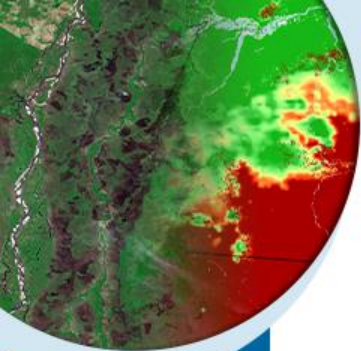
Porto Alegre, 17 de Dezembro de 2025

MINISTÉRIO DA  
CIÊNCIA, TECNOLOGIA  
E INOVAÇÃO

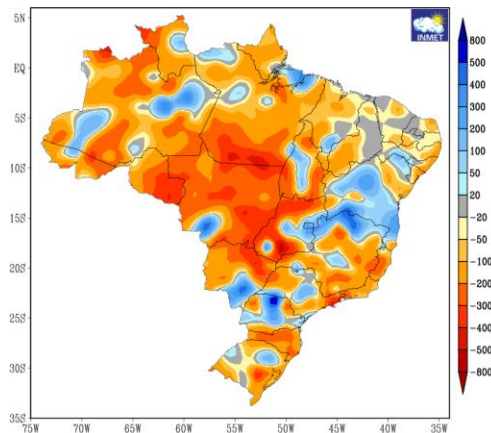
MINISTÉRIO DA  
AGRICULTURA E  
PECUÁRIA



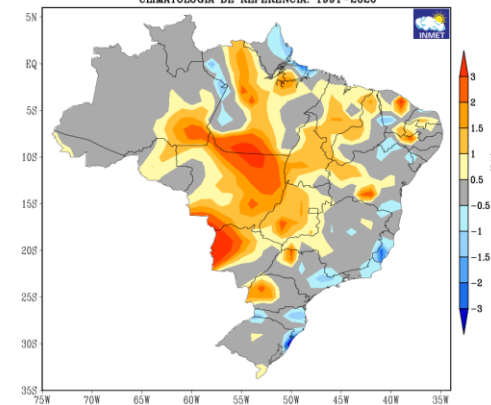
# Anomalias observadas nos últimos 90 dias



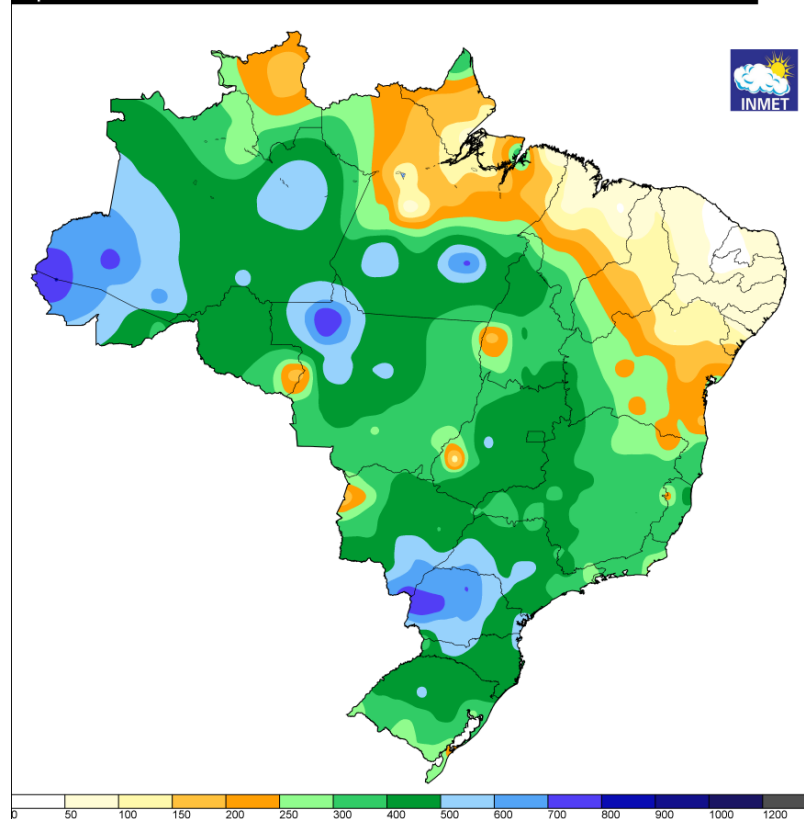
ANOMALIA DE PRECIPITAÇÃO TRIMESTRAL  
VALIDO PARA SETEMBRO, OUTUBRO, NOVEMBRO DE 2025



ANOMALIAS DE TEMPERATURAS MÉDIAS  
VALIDO PARA SETEMBRO, OUTUBRO, NOVEMBRO DE 2025  
CLIMATOLOGIA DE REFERÊNCIA: 1991-2020



Instituto Nacional de Meteorologia - INMET  
Precipitação Acumulada nos últimos 90 dias  
Mapa do dia 16/12/2025



MINISTÉRIO DA  
CIÊNCIA, TECNOLOGIA  
E INOVAÇÃO

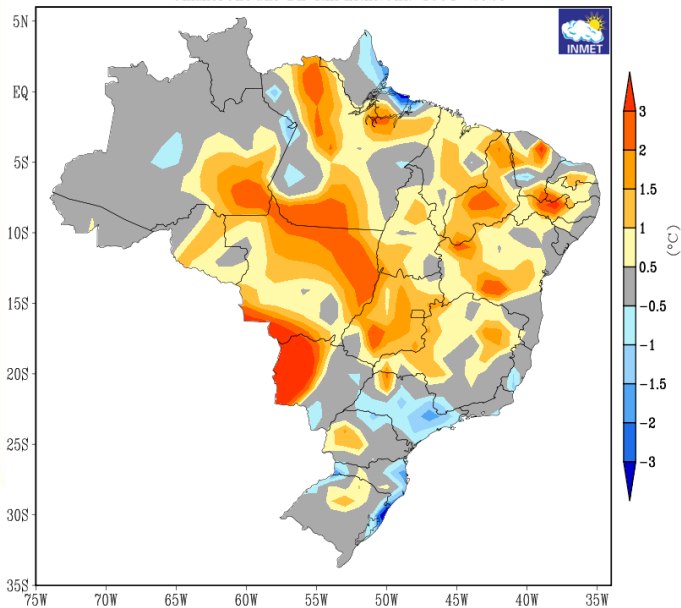
MINISTÉRIO DA  
AGRICULTURA E  
PECUÁRIA

GOVERNO FEDERAL  
**BRASIL**  
UNIÃO E RECONSTRUÇÃO

# Anomalias observadas no último mês

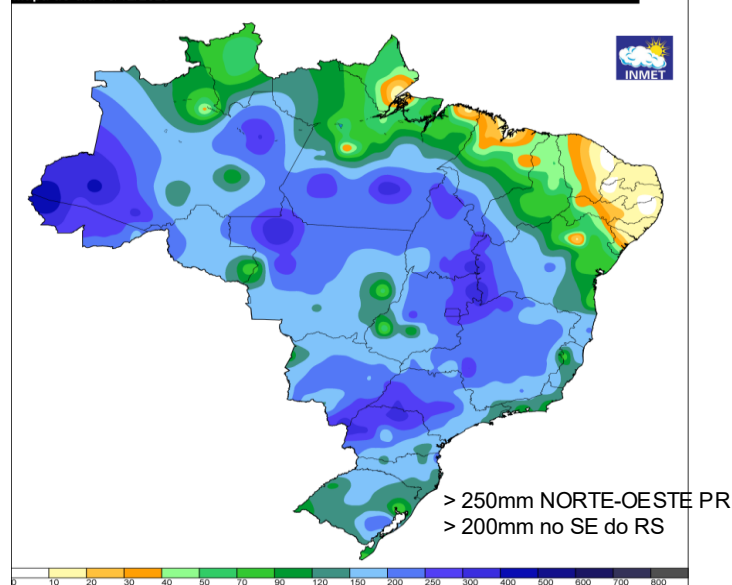
## Temperaturas

ANOMALIAS DE TEMPERATURAS MÉDIAS  
VÁLIDAS NOVEMBRO de 2025  
CLIMATOLOGIA DE REFERÊNCIA: 1991-2020



## Precipitação

Instituto Nacional de Meteorologia - INMET  
Precipitação Acumulada nos últimos 30 dias  
Mapa do dia 16/12/2025



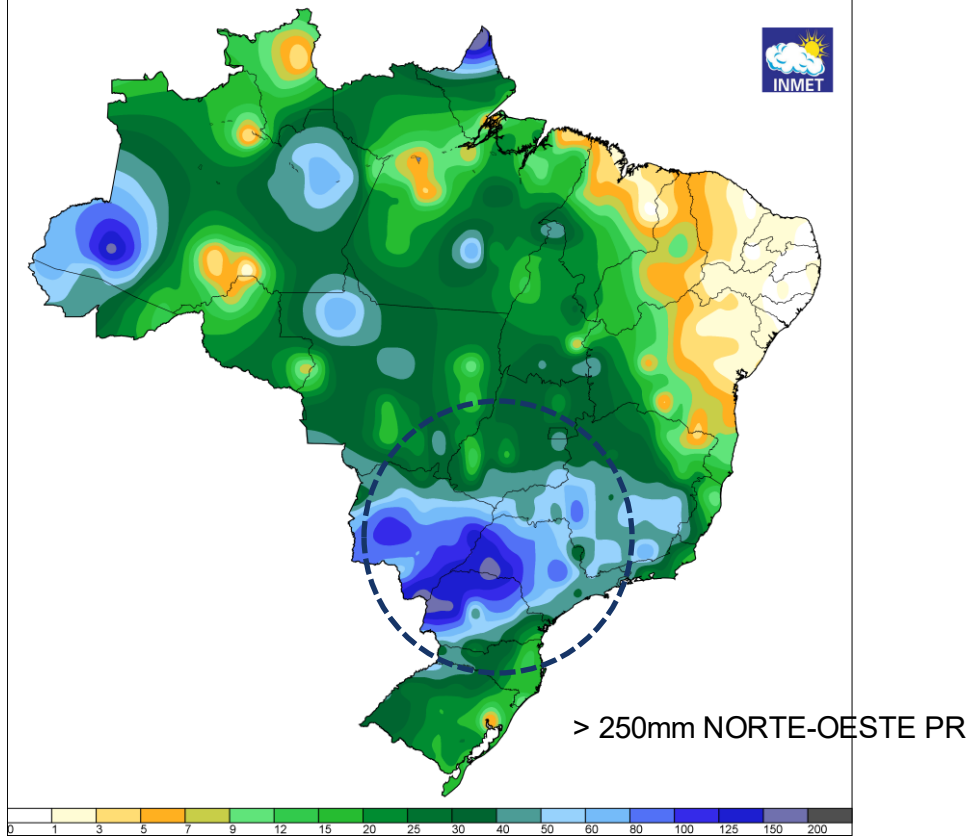
MINISTÉRIO DA  
CIÊNCIA, TECNOLOGIA  
E INOVAÇÃO

MINISTÉRIO DA  
AGRICULTURA E  
PECUÁRIA

GOVERNO FEDERAL  
**BRASIL**  
UNIÃO E RECONSTRUÇÃO

# Tempo nos últimos 5 dias

Instituto Nacional de Meteorologia - INMET  
Precipitação Acumulada nos últimos 5 dias  
Mapa do dia 16/12/2025



MINISTÉRIO DA  
CIÊNCIA, TECNOLOGIA  
E INOVAÇÃO

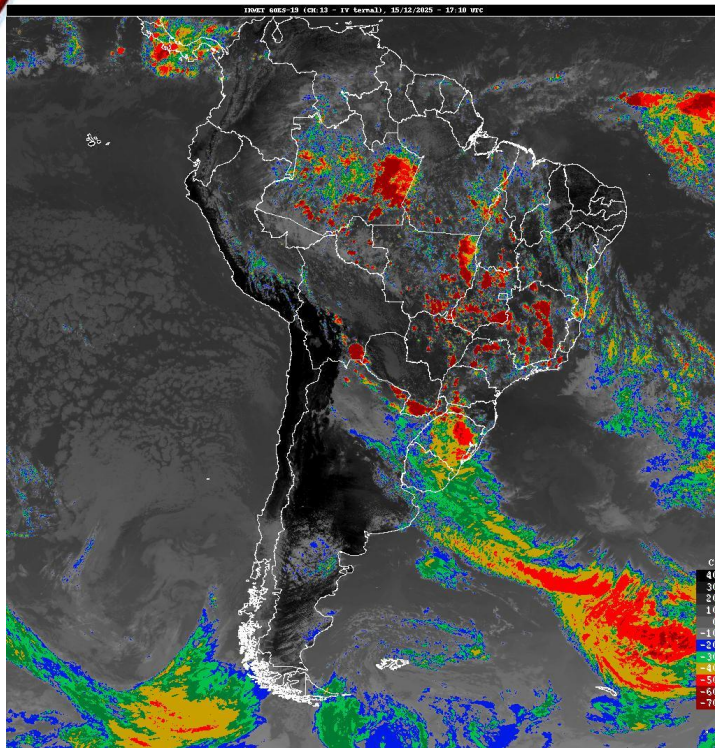
MINISTÉRIO DA  
AGRICULTURA E  
PECUÁRIA

GOVERNO FEDERAL  
**BRASIL**  
UNIÃO E RECONSTRUÇÃO

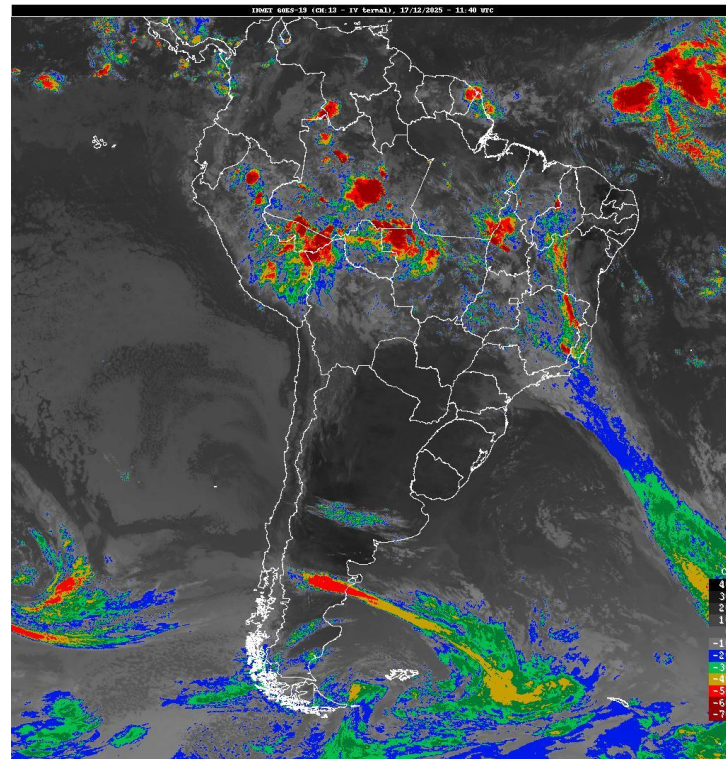


# IMAGEM DE SATÉLITE-GOES

IR 15/12 15H10 UTC



IR 17/12 08H40 UTC

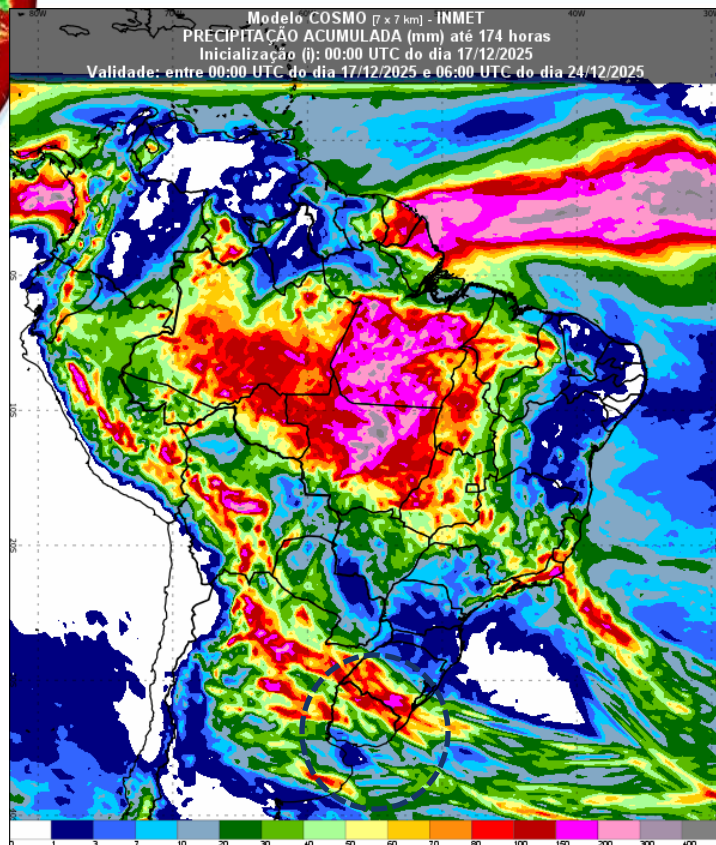


MINISTÉRIO DA  
CIÊNCIA, TECNOLOGIA  
E INOVAÇÃO

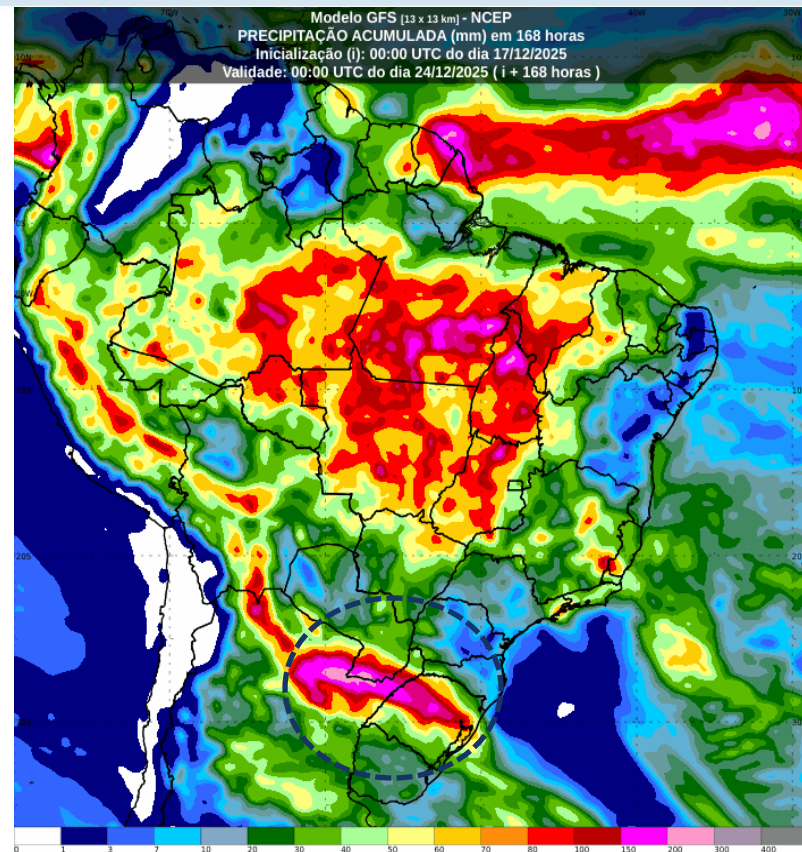
MINISTÉRIO DA  
AGRICULTURA E  
PECUÁRIA

GOVERNO FEDERAL  
**BRASIL**  
UNIÃO E RECONSTRUÇÃO

# Previsão para os próximos 7 dias: 17 até 23/12



COSMO 7 dias



GFS 15 DIAS



MINISTÉRIO DA  
CIÊNCIA, TECNOLOGIA  
E INOVAÇÃO

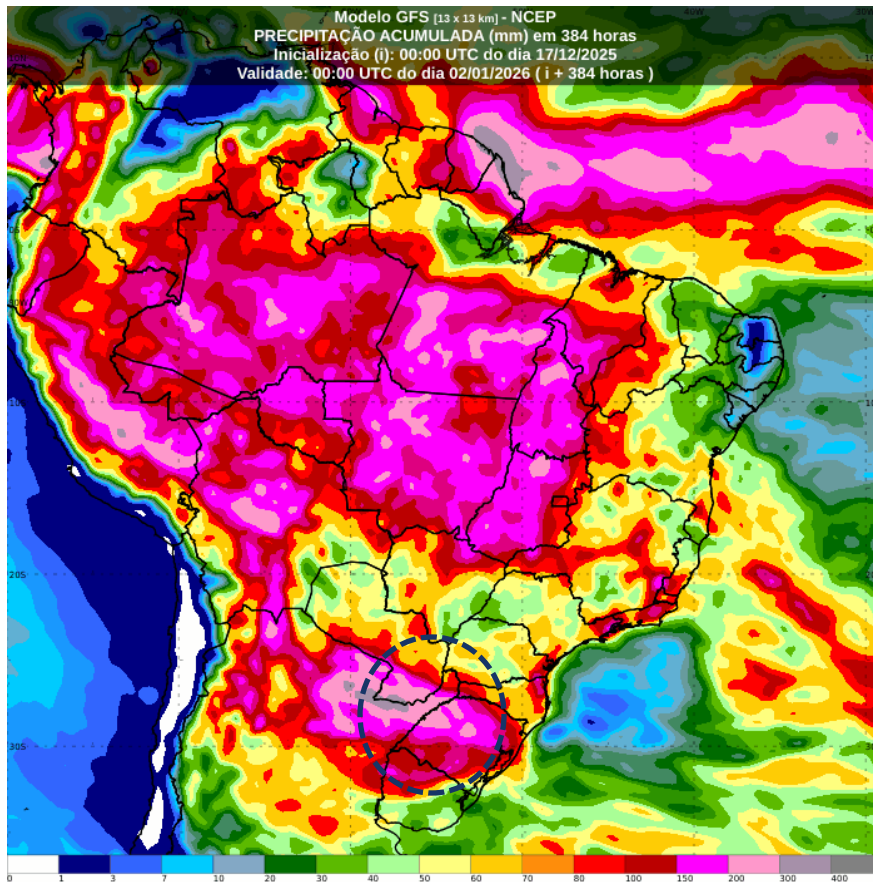
MINISTÉRIO DA  
AGRICULTURA E  
PECUÁRIA



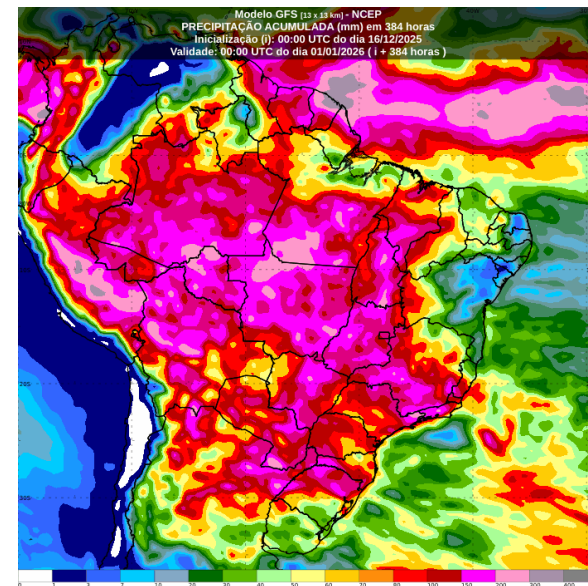


# GFS 15 DIAS

17/12/25 a 01/01/26



16 a 31/01/25



MINISTÉRIO DA  
CIÊNCIA, TECNOLOGIA  
E INOVAÇÃO

MINISTÉRIO DA  
AGRICULTURA E  
PECUÁRIA

GOVERNO FEDERAL  
**BRASIL**  
UNIÃO E RECONSTRUÇÃO

# Condições Globais e Oceânicas

Prognóstico JANEIRO-FEVEREIRO-MARÇO 2026



MINISTÉRIO DA  
CIÊNCIA, TECNOLOGIA  
E INOVAÇÃO

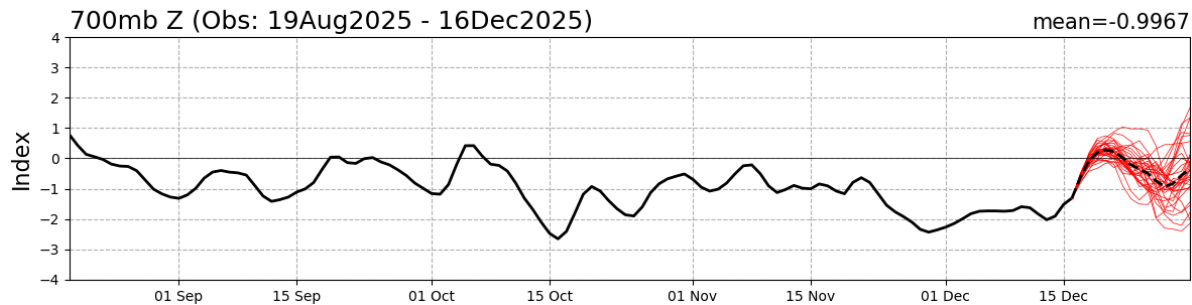
MINISTÉRIO DA  
AGRICULTURA E  
PECUÁRIA



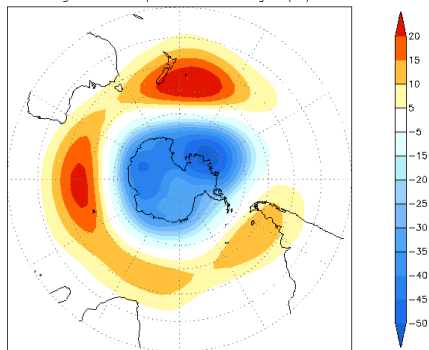


# Modo Anular do Hemisfério Sul (AAO)

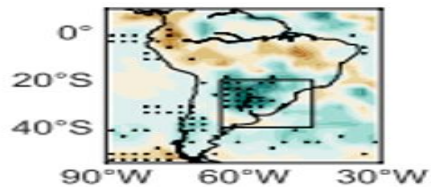
## AAO Index: Observed & GEFS Forecasts



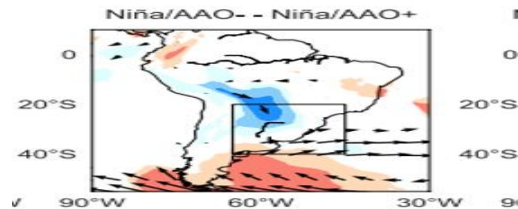
Leading EOF (27%) shown as regression map of 700mb height (m)



Niña/AAO- - Niña/AAO+



Padrão La Niña/AAO-  
NOV/DEZ

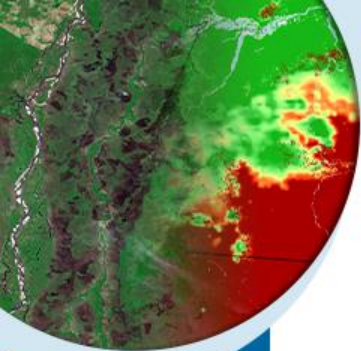


MINISTÉRIO DA  
CIÊNCIA, TECNOLOGIA  
E INOVAÇÃO

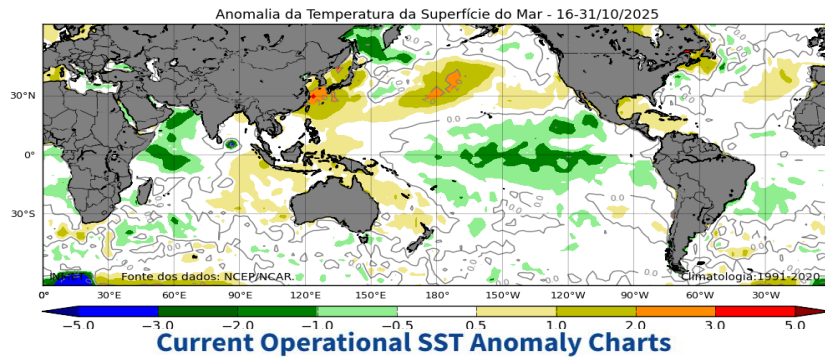
MINISTÉRIO DA  
AGRICULTURA E  
PECUÁRIA

GOVERNO FEDERAL  
**BRASIL**  
UNIÃO E RECONSTRUÇÃO

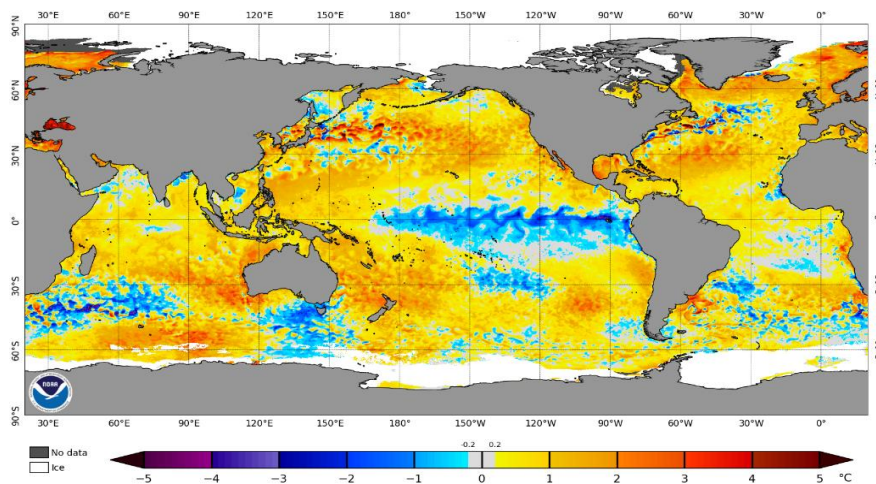
# TSM - Oceanos



2ª quinzena  
Outubro



NOAA Coral Reef Watch Daily 5km SST Anomalies (v3.1) 15 Dec 2025



15 Dezembro



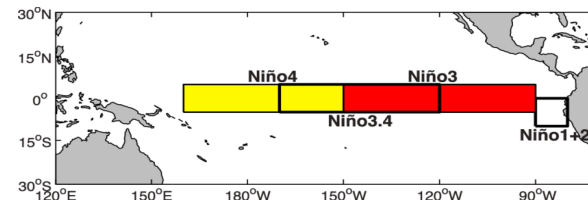
MINISTÉRIO DA  
CIÊNCIA, TECNOLOGIA  
E INOVAÇÃO

MINISTÉRIO DA  
AGRICULTURA E  
PECUÁRIA

GOVERNO FEDERAL  
**BRASIL**  
UNIÃO E RECONSTRUÇÃO

# TSM 3.4 ANOMALIAS

Year	DJF	JFM	FMA	MAM	AMJ	MJJ	JJA	JAS	ASO	SON	OND	NDJ
2020	0.5	0.5	0.4	0.2	-0.1	-0.3	-0.4	-0.6	-0.9	-1.2	-1.3	-1.2
2021	-1.0	-0.9	-0.8	-0.7	-0.5	-0.4	-0.4	-0.5	-0.7	-0.8	-1.0	-1.0
2022	-1.0	-0.9	-1.0	-1.1	-1.0	-0.9	-0.8	-0.9	-1.0	-1.0	-0.9	-0.8
2023	-0.7	-0.4	-0.1	0.2	0.5	0.8	1.1	1.3	1.6	1.8	1.9	2.0
2024	1.8	1.5	1.1	0.7	0.4	0.2	0.0	-0.1	-0.2	-0.3	-0.4	-0.5
2025	-0.6	-0.4	-0.2	-0.1	-0.1	-0.1	-0.2	-0.3	-0.4	-0.6		



Weekly SST data starts week centered on 2Sept1981

Week	Nino1+2		Nino3		Nino34		Nino4	
	SST	SSTA	SST	SSTA	SST	SSTA	SST	SSTA
24SEP2025	20.6	-0.1	24.6	-0.4	26.2	-0.5	28.4	-0.3
01OCT2025	20.6	-0.1	24.6	-0.3	26.2	-0.5	28.3	-0.4
08OCT2025	20.8	-0.1	24.8	-0.1	26.4	-0.3	28.3	-0.3
15OCT2025	20.6	-0.4	24.5	-0.5	26.1	-0.6	28.5	-0.2
22OCT2025	21.4	0.3	24.6	-0.5	26.2	-0.6	28.3	-0.4
29OCT2025	21.3	0.1	24.5	-0.6	26.1	-0.6	28.2	-0.5
05NOV2025	21.3	-0.2	24.5	-0.6	26.1	-0.7	28.1	-0.5
12NOV2025	21.0	-0.7	24.3	-0.8	26.1	-0.7	28.0	-0.7
19NOV2025	21.4	-0.5	24.4	-0.7	25.9	-0.8	28.1	-0.5
26NOV2025	22.0	-0.1	24.6	-0.5	26.1	-0.6	28.1	-0.4
03DEC2025	22.2	-0.2	24.7	-0.4	26.1	-0.5	28.2	-0.3
10DEC2025	22.3	-0.3	24.4	-0.8	25.9	-0.7	28.2	-0.3



MINISTÉRIO DA  
CIÊNCIA, TECNOLOGIA  
E INOVAÇÃO

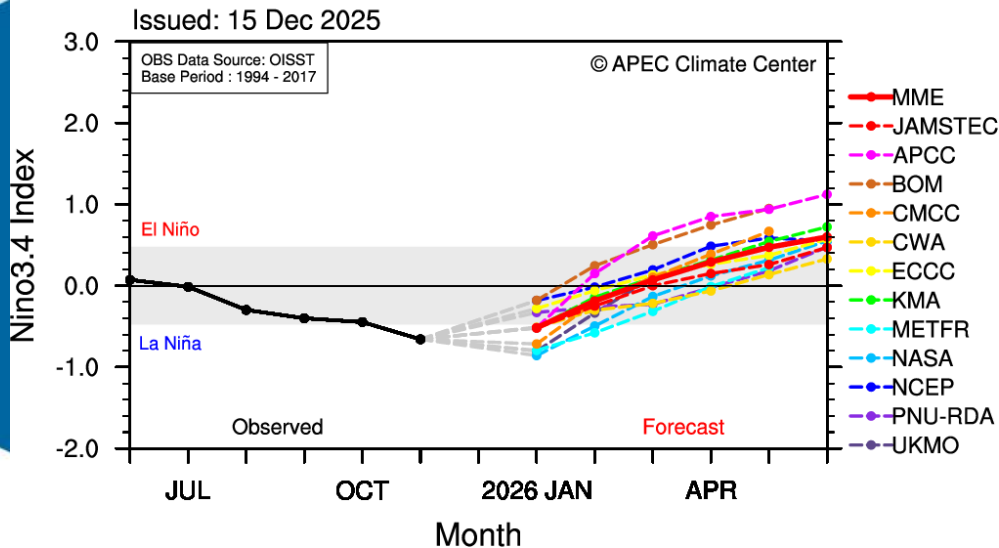
MINISTÉRIO DA  
AGRICULTURA E  
PECUÁRIA

GOVERNO FEDERAL  
**BRASIL**  
UNIÃO E RECONSTRUÇÃO

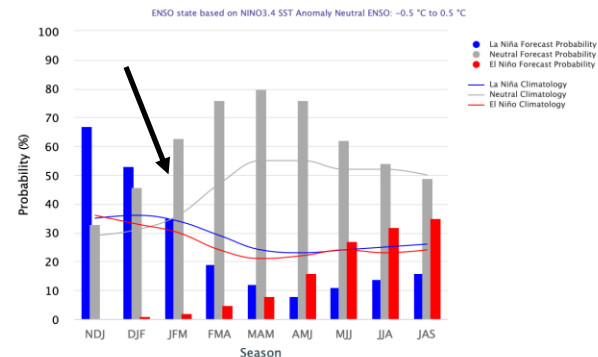


# Previsão de índices oceânicos

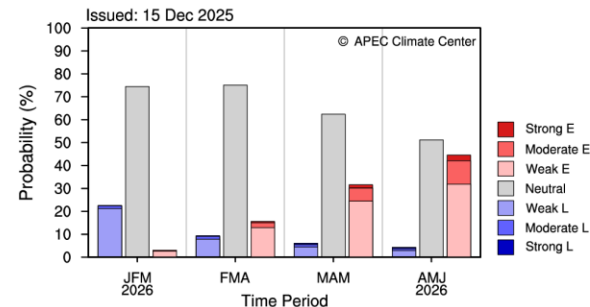
## Nino3.4 Index for 2026 JFMAMJ



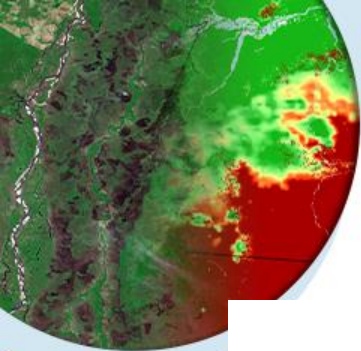
## Mid-November 2025 IRI Model-Based Probabilistic ENSO Forecasts



## Probabilistic ENSO Forecast for 2026 JFMAMJ



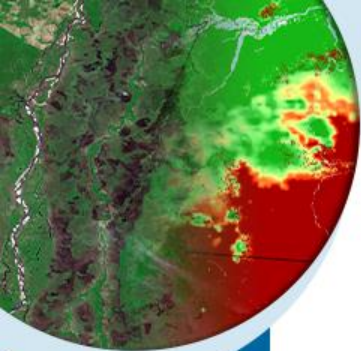
\* ENSO Intensity based on 3M Mean Nino3.4 SST Anomaly (Category Boundaries:  $\pm 1.5, 1.0, 0.5^{\circ}\text{C}$ )



MINISTÉRIO DA  
CIÊNCIA, TECNOLOGIA  
E INOVAÇÃO

MINISTÉRIO DA  
AGRICULTURA E  
PECUÁRIA

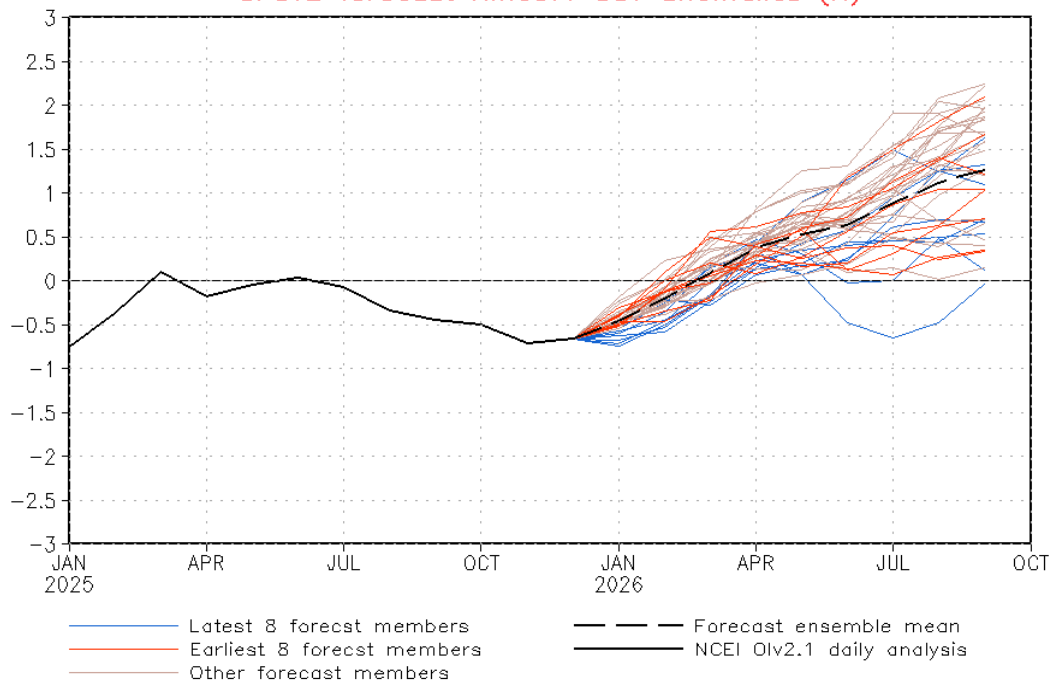
GOVERNO FEDERAL  
**BRASIL**  
UNIÃO E RECONSTRUÇÃO



NWS/NCEP/CPC

Last update: Tue Dec 16 2025  
Initial conditions: 6Dec2025–15Dec2025

### CFSv2 forecast Nino3.4 SST anomalies (K)



(Climatology base period: 1991–2020)



MINISTÉRIO DA  
CIÊNCIA, TECNOLOGIA  
E INOVAÇÃO

MINISTÉRIO DA  
AGRICULTURA E  
PECUÁRIA



# Prognóstico Climático Sazonal

JANEIRO-FEVEREIRO-MARÇO 2026



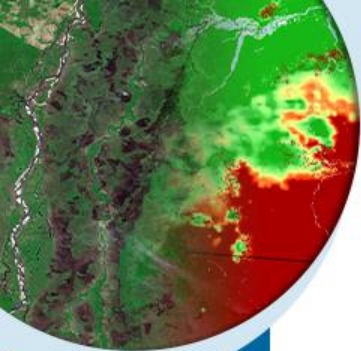
MINISTÉRIO DA  
CIÊNCIA, TECNOLOGIA  
E INOVAÇÃO

MINISTÉRIO DA  
AGRICULTURA E  
PECUÁRIA





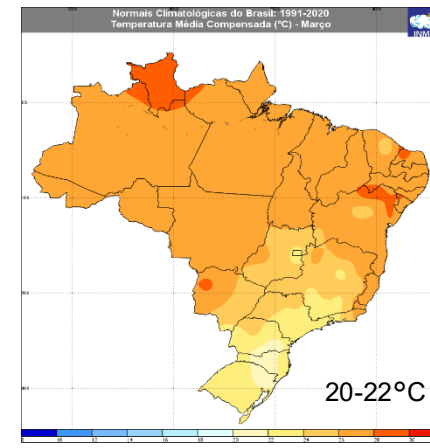
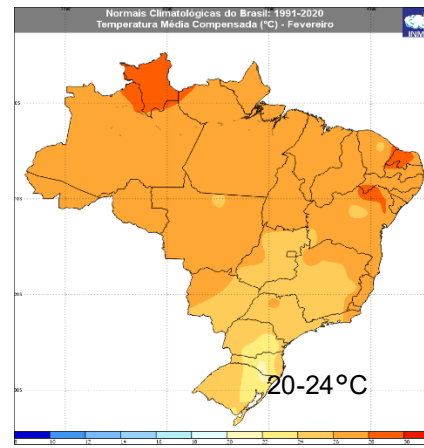
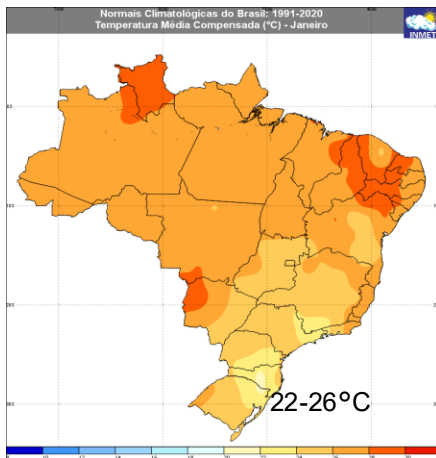
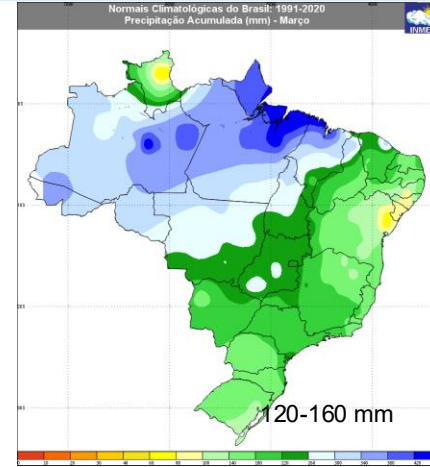
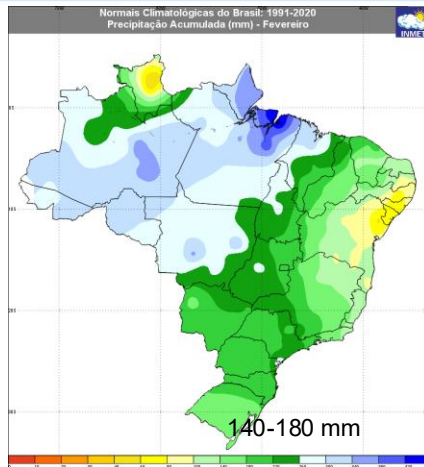
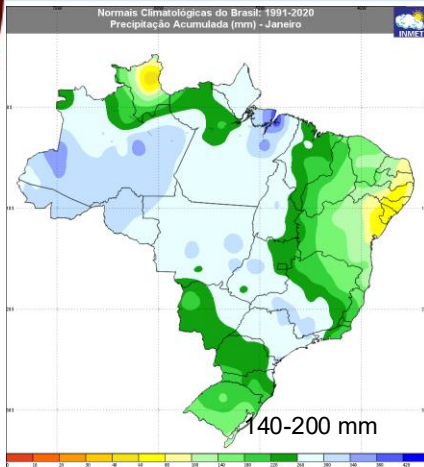
# Normal Climatológica



MINISTÉRIO DA  
CIÊNCIA, TECNOLOGIA  
E INOVAÇÃO

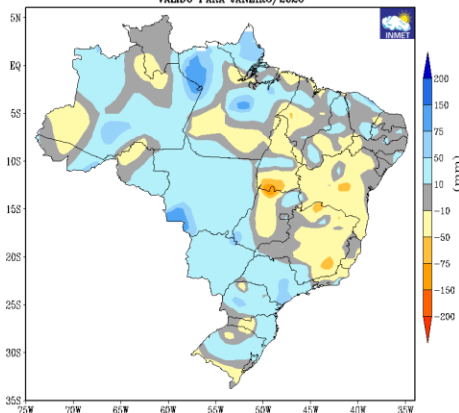
MINISTÉRIO DA  
AGRICULTURA E  
PECUÁRIA

GOVERNO FEDERAL  
**BRASIL**  
UNIÃO E RECONSTRUÇÃO

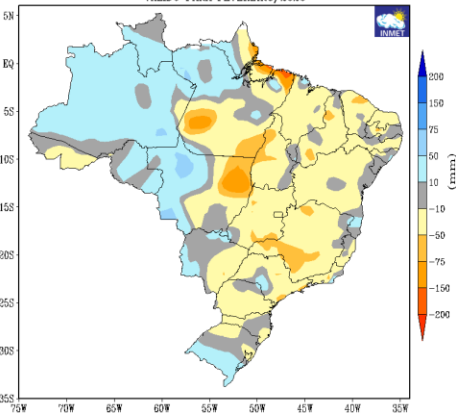


# Previsão para o TRIMESTRE JANEIRO-FEVEREIRO-MARÇO

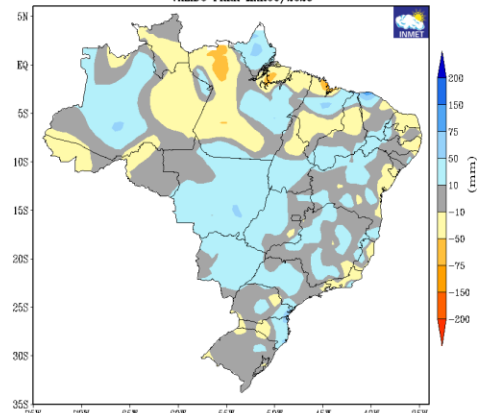
PREVISÃO DE ANOMALIAS DE PRECIPITAÇÃO (mm)  
ATUALIZAÇÃO - DEZEMBRO/2025  
VÁLIDO PARA JANEIRO/2026



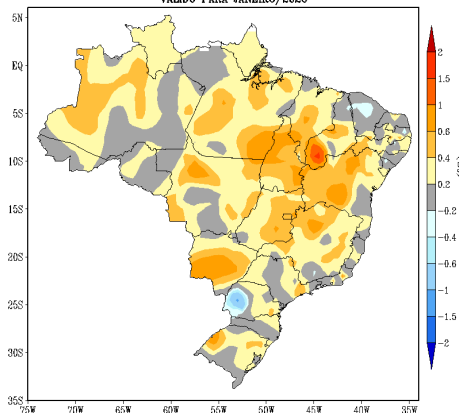
PREVISÃO DE ANOMALIAS DE PRECIPITAÇÃO (mm)  
ATUALIZAÇÃO - DEZEMBRO/2025  
VÁLIDO PARA FEVEREIRO/2026



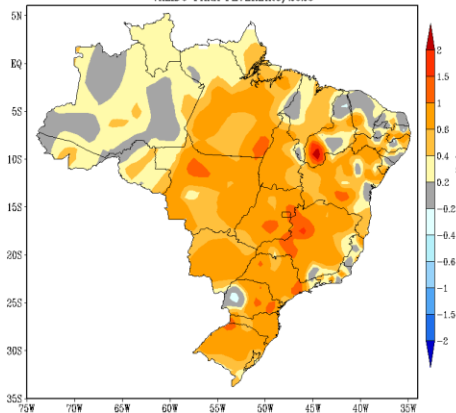
PREVISÃO DE ANOMALIAS DE PRECIPITAÇÃO (mm)  
ATUALIZAÇÃO - DEZEMBRO/2025  
VÁLIDO PARA MARÇO/2026



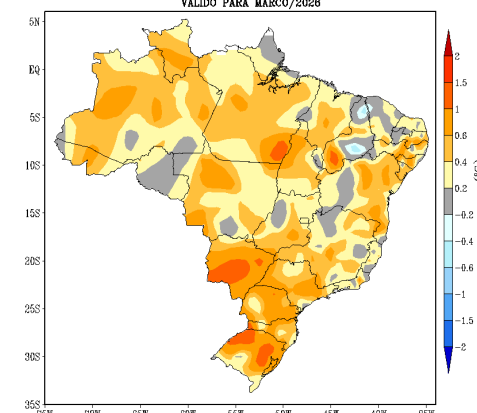
PREVISÃO DE ANOMALIAS DE TEMPERATURA (°C)  
ATUALIZAÇÃO - DEZEMBRO/2025  
VÁLIDO PARA JANEIRO/2026



PREVISÃO DE ANOMALIAS DE TEMPERATURA (°C)  
ATUALIZAÇÃO - DEZEMBRO/2025  
VÁLIDO PARA FEVEREIRO/2026



PREVISÃO DE ANOMALIAS DE TEMPERATURA (°C)  
ATUALIZAÇÃO - DEZEMBRO/2025  
VÁLIDO PARA MARÇO/2026



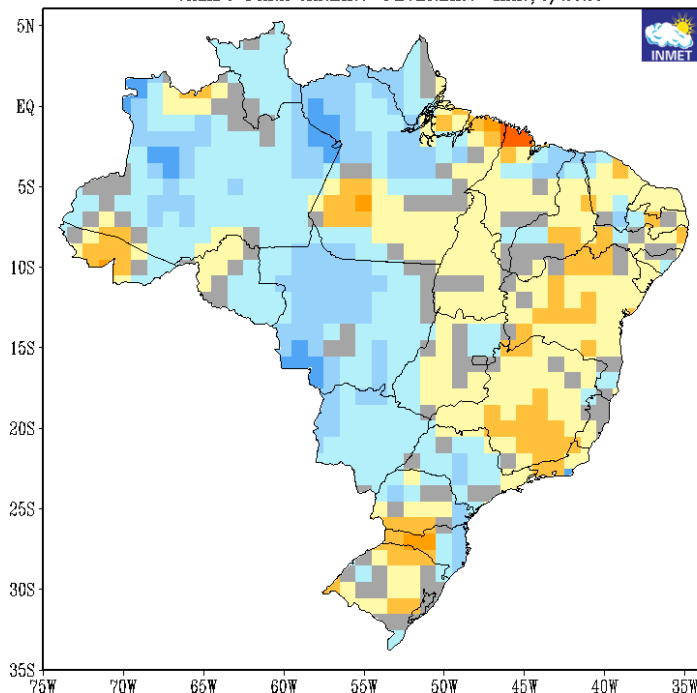
MINISTÉRIO DA  
CIÊNCIA, TECNOLOGIA  
E INOVAÇÃO

MINISTÉRIO DA  
AGRICULTURA E  
PECUÁRIA

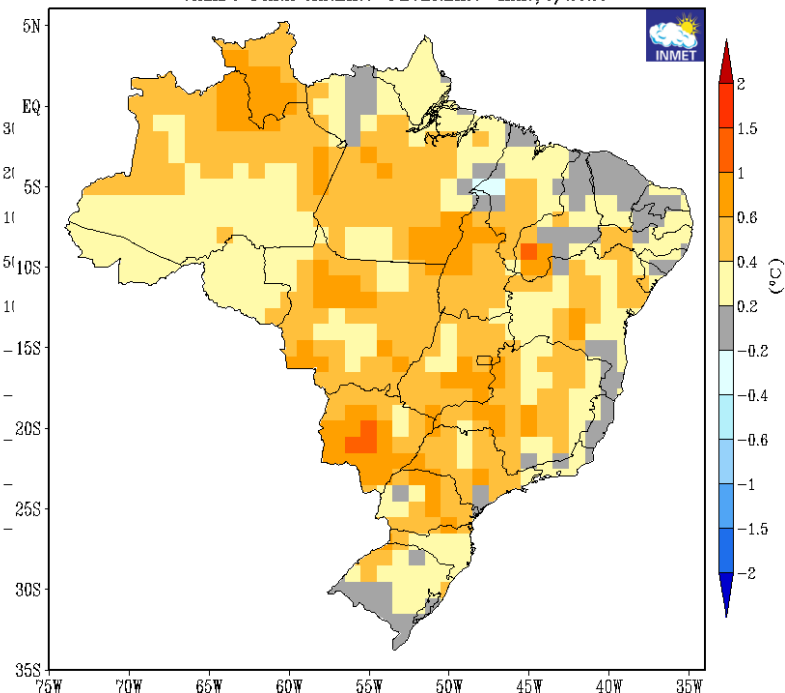
GOVERNO FEDERAL  
**BRASIL**  
UNIÃO E RECONSTRUÇÃO

# Previsão trimestral JAN-FEV-MAR 2026

PREVISÃO DE ANOMALIAS DE PRECIPITAÇÃO (mm)  
ATUALIZAÇÃO - DEZEMBRO/2025  
VÁLIDO PARA JANEIRO-FEVEREIRO-MARÇO/2026



PREVISÃO DE ANOMALIAS DE TEMPERATURA (°C)  
ATUALIZAÇÃO - DEZEMBRO/2025  
VÁLIDO PARA JANEIRO-FEVEREIRO-MARÇO/2026



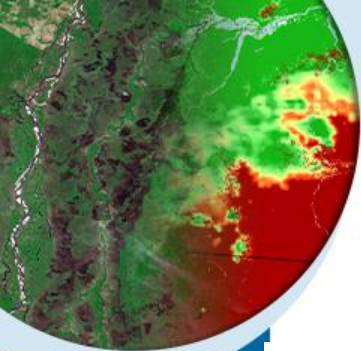
MINISTÉRIO DA  
CIÊNCIA, TECNOLOGIA  
E INOVAÇÃO

MINISTÉRIO DA  
AGRICULTURA E  
PECUÁRIA

GOVERNO FEDERAL  
**BRASIL**  
UNIÃO E RECONSTRUÇÃO



# Armazenamento Hídrico

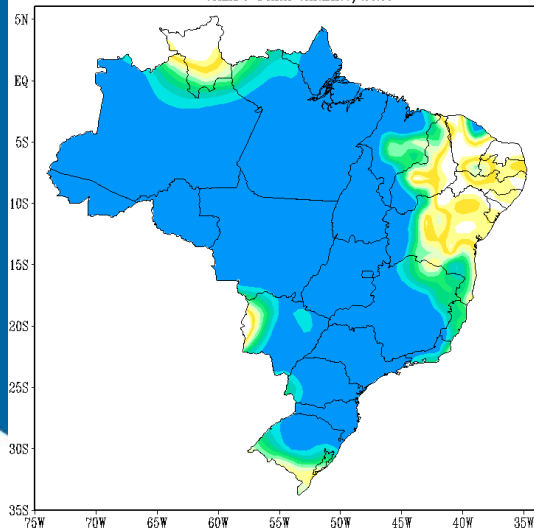


MINISTÉRIO DA  
CIÊNCIA, TECNOLOGIA  
E INOVAÇÃO

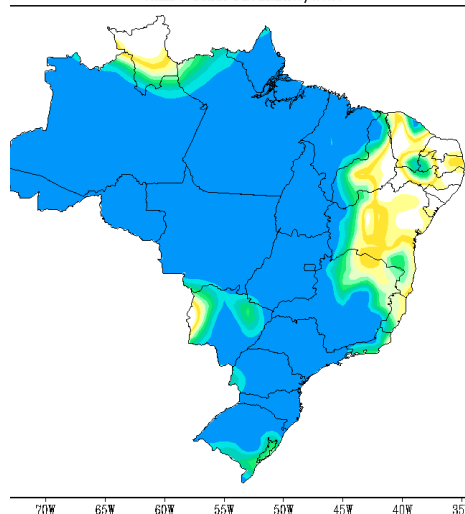
MINISTÉRIO DA  
AGRICULTURA E  
PECUÁRIA

GOVERNO FEDERAL  
**BRASIL**  
UNIÃO E RECONSTRUÇÃO

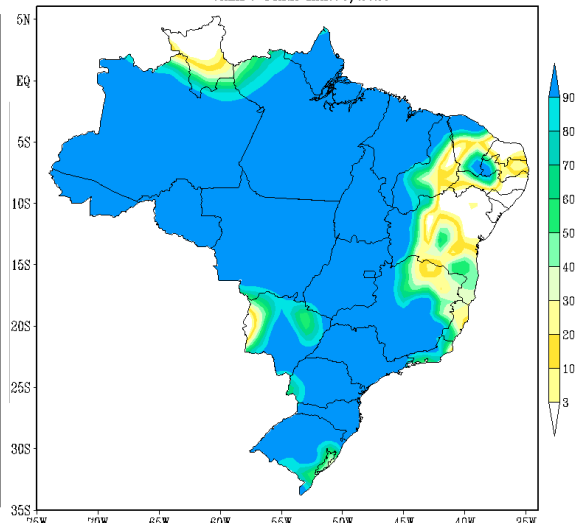
MAPA DE ARMAZENAMENTO (%)  
PERÍODO (1961 - 2026) REALIZAÇÃO: DEZEMBRO/2025  
VALIDO PARA JANEIRO/2026

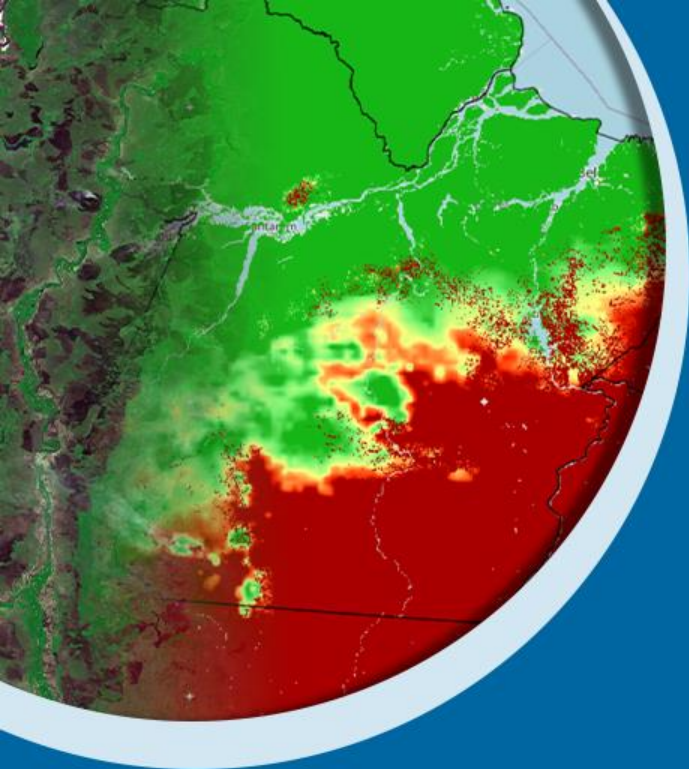


MAPA DE ARMAZENAMENTO (%)  
PERÍODO (1961 - 2026) REALIZAÇÃO: DEZEMBRO/2025  
VALIDO PARA FEVEREIRO/2026



MAPA DE ARMAZENAMENTO (%)  
PERÍODO (1961 - 2026) REALIZAÇÃO: DEZEMBRO/2025  
VALIDO PARA MARÇO/2026





# Obrigado pela atenção!

[marcelo.schneider@inmet.gov.br](mailto:marcelo.schneider@inmet.gov.br)



@inmet.official

YouTube INMET



@inmet\_

[portal.inmet.gov.br](http://portal.inmet.gov.br)

MINISTÉRIO DA  
CIÊNCIA, TECNOLOGIA  
E INOVAÇÃO

MINISTÉRIO DA  
AGRICULTURA E  
PECUÁRIA

GOVERNO FEDERAL  
**BRASIL**  
UNIÃO E RECONSTRUÇÃO