



CENSIPAM
Centro Gestor e Operacional do
Sistema de Proteção da Amazônia



MINISTÉRIO DA
DEFESA



Sipam**Hidro**

Análise e Prognóstico Hidrológico

Setembro/2025

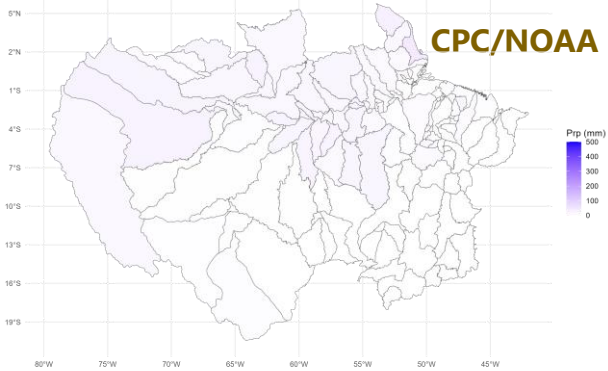
Flávio Altieri
Analista em Ciência e Tecnologia

Resumo

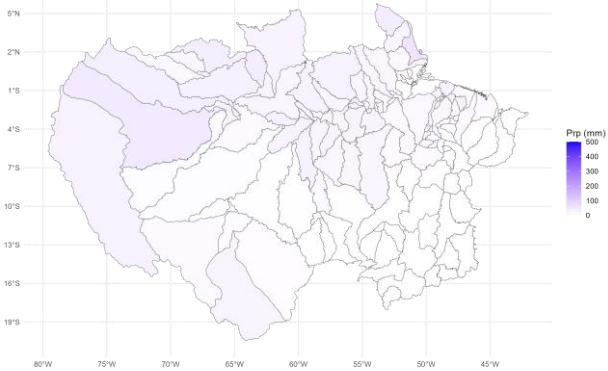
- Análise da precipitação nas bacias
- Comportamento da estiagem
- Diagnóstico das condições dos níveis dos rios
- Prognóstico hidrológico de Vazante

Precipitação Acumulada

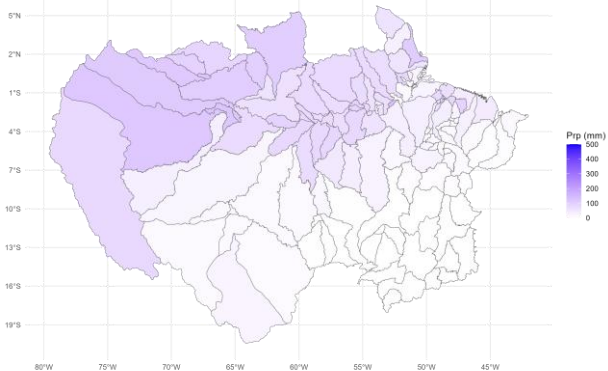
Precipitação Acumulada - Últimos 7 dias



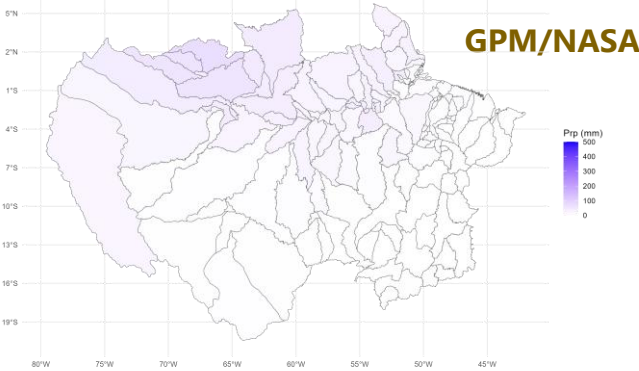
Precipitação Acumulada - Últimos 15 dias



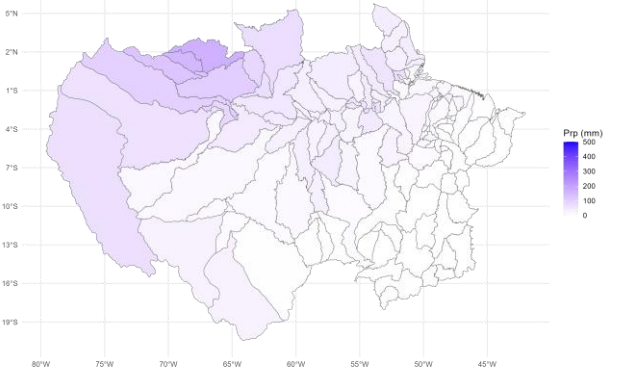
Precipitação Acumulada - Últimos 30 dias



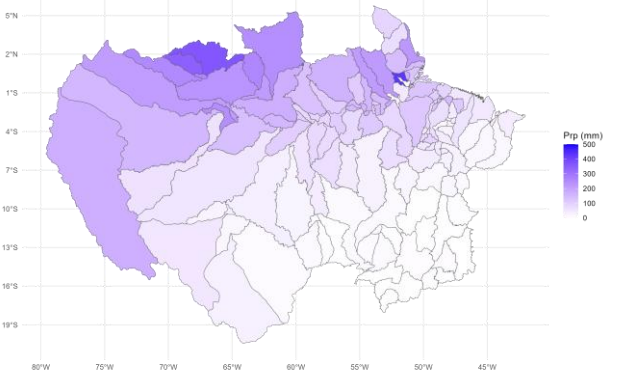
Precipitação Acumulada - Últimos 7 dias



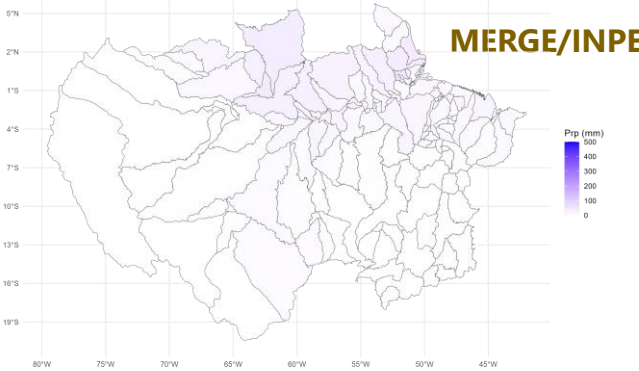
Precipitação Acumulada - Últimos 15 dias



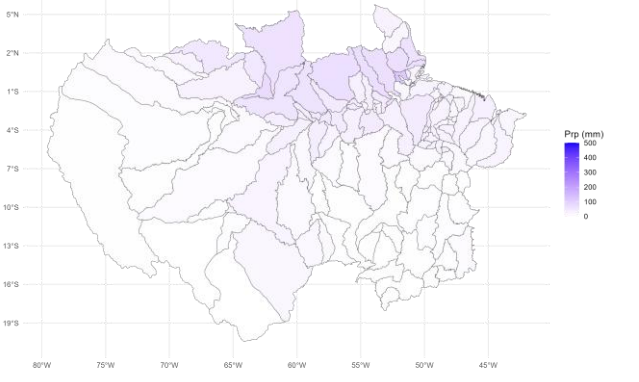
Precipitação Acumulada - Últimos 30 dias



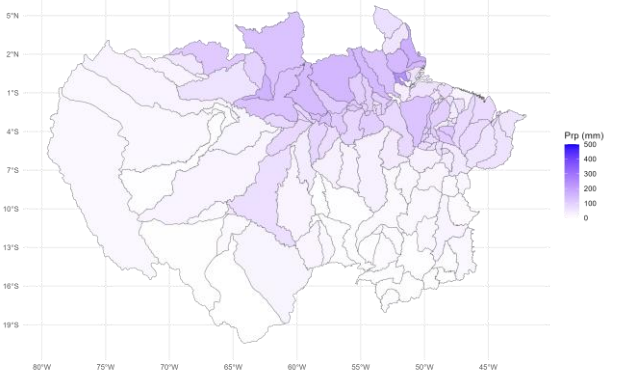
Precipitação Acumulada - Últimos 7 dias



Precipitação Acumulada - Últimos 15 dias



Precipitação Acumulada - Últimos 30 dias



7 dias

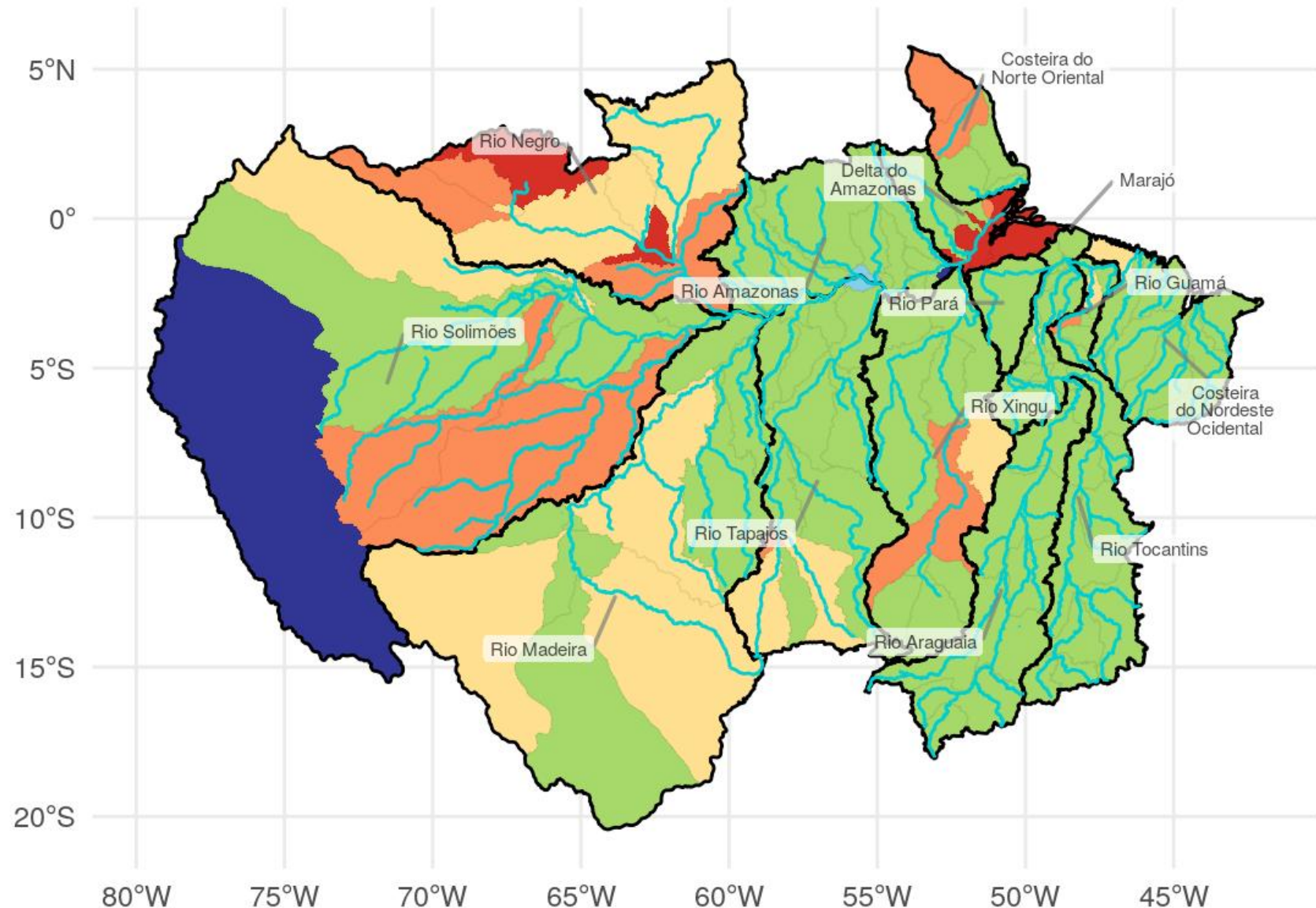
15 dias

30 dias

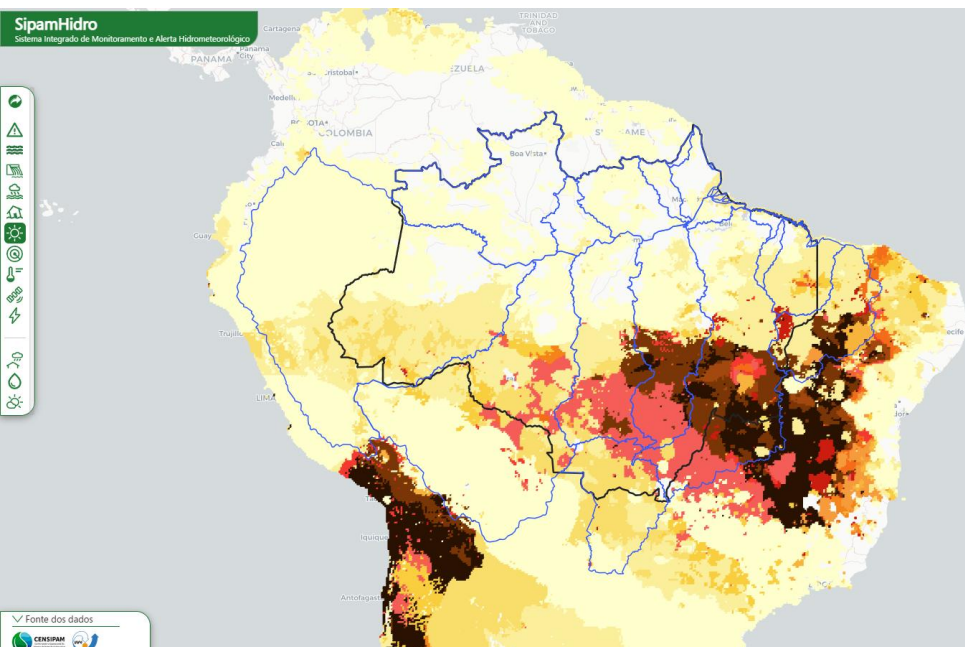
Índice de Precipitação Padronizada (IPP) – 01/09/2025

Legenda:

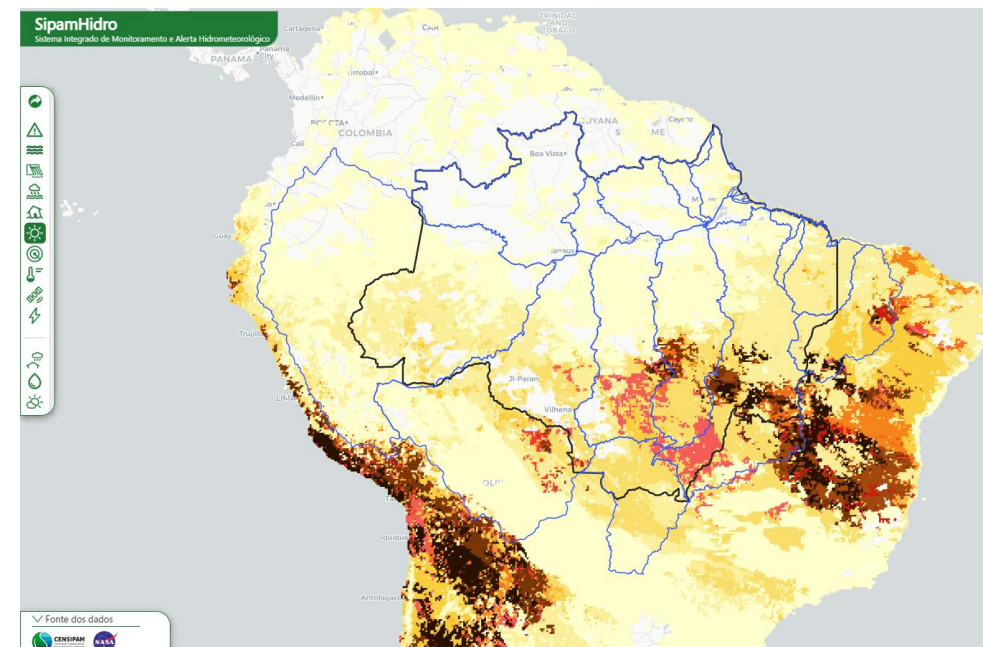
- Anomalia negativa extrema
- Anomalia negativa severa
- Anomalia negativa moderada
- Normalidade
- Anomalia positiva moderada
- Anomalia positiva severa
- Anomalia positiva extrema



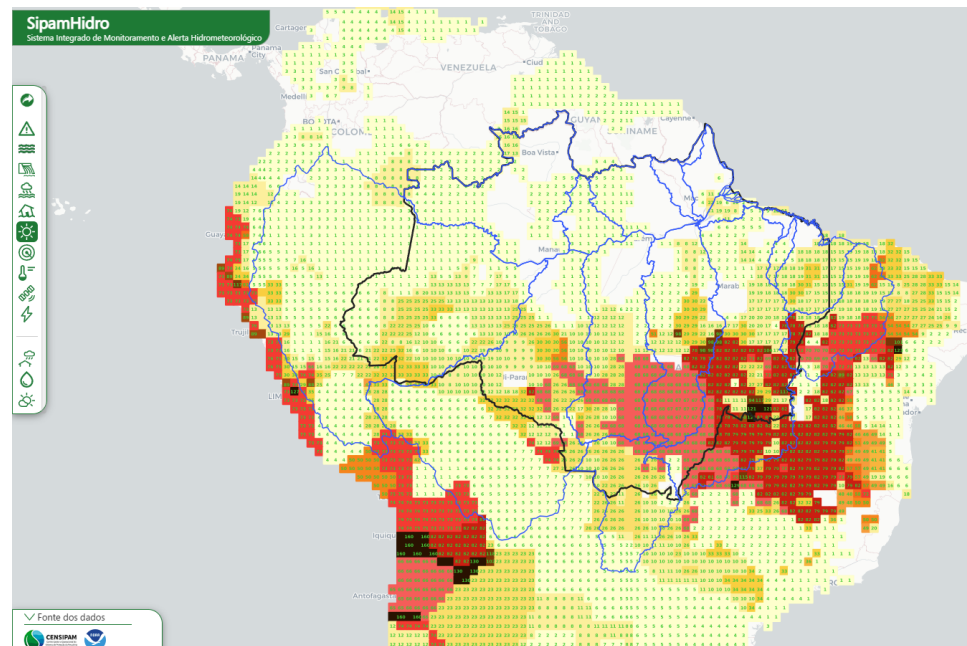
Monitoramento da Estiagem -> 01-set-25



Estimador de precipitação MERGE/ INPE

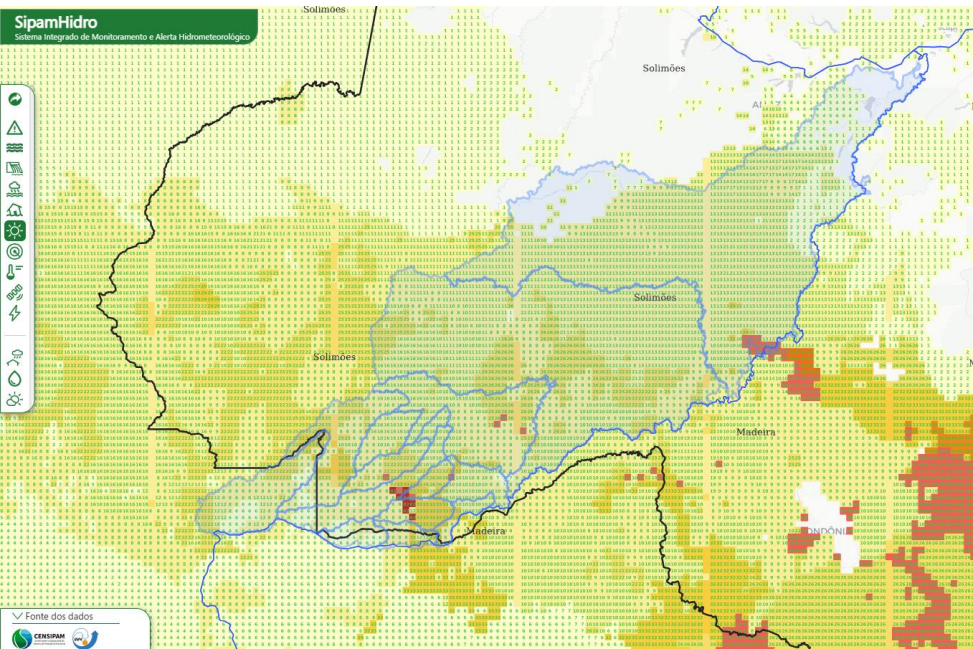


Estimador de precipitação GPM/ NASA

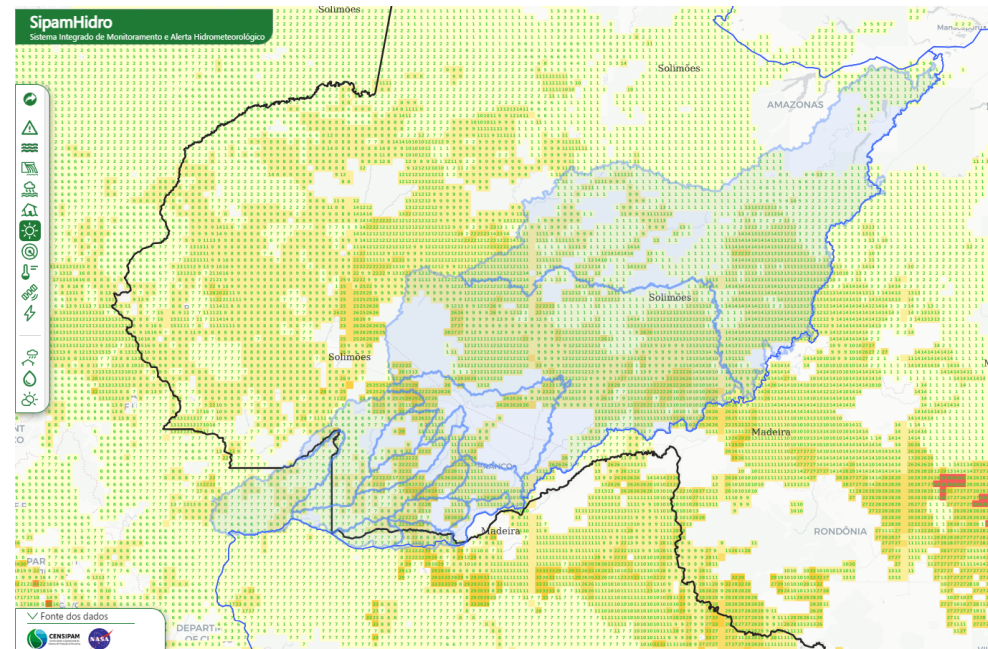


Estimador de precipitação CPC/NOAA

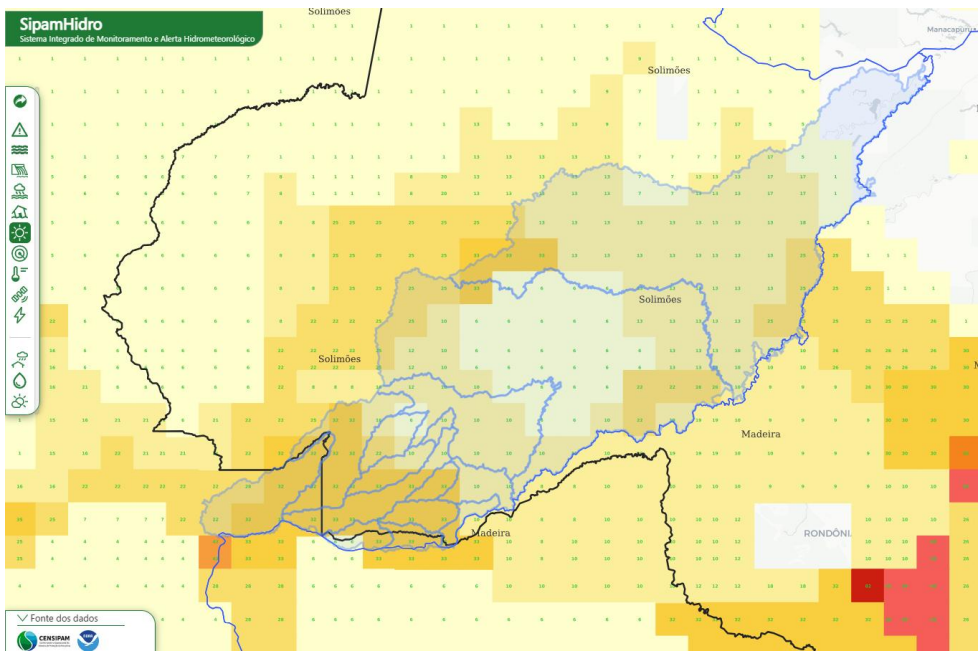
Monitoramento da Estiagem -> Bacia do Rio Purus - 01-set-25



Estimador de precipitação MERGE/ INPE



Estimador de precipitação GPM/ NASA

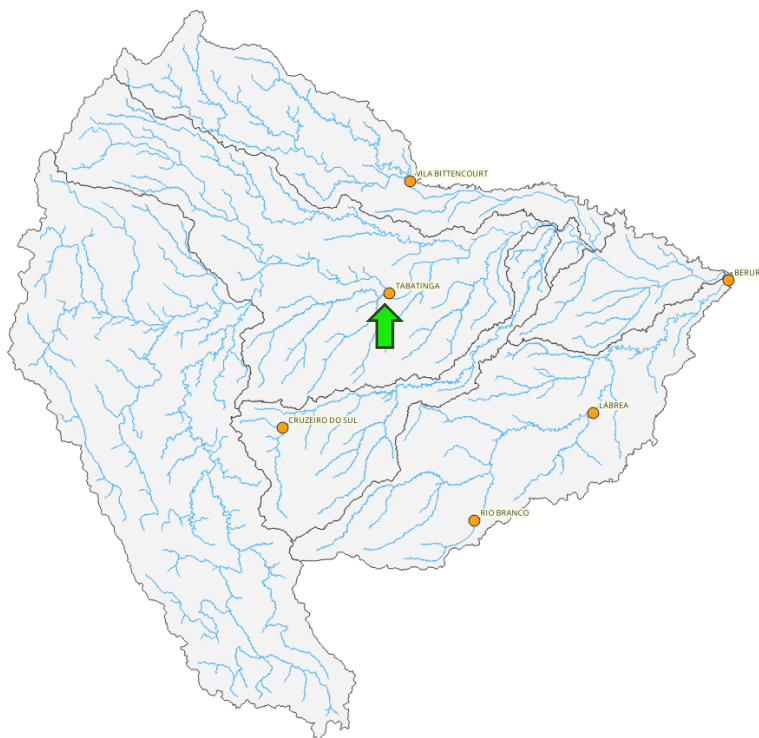


Estimador de precipitação CPC/NOAA

An aerial photograph showing a coastal town that has been severely flooded. The water is murky brown, and many buildings are partially submerged. A large boat is visible in the foreground, and another smaller boat is further back. The text "Diagnóstico dos Níveis dos Rios" is overlaid in the center.

Diagnóstico dos Níveis dos Rios

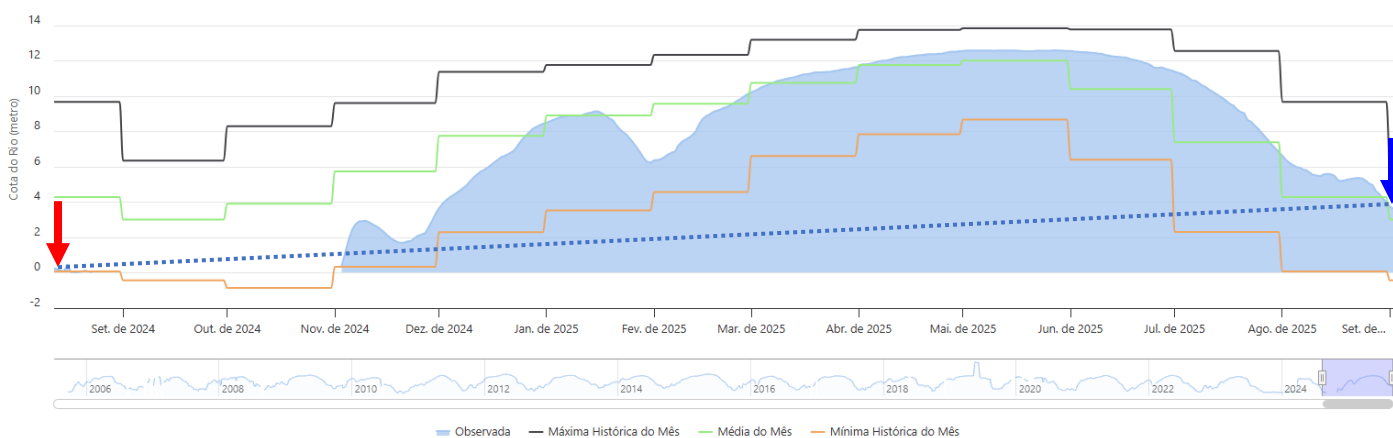
BH Rio Solimões



Estação de Tabatinga (10100000)

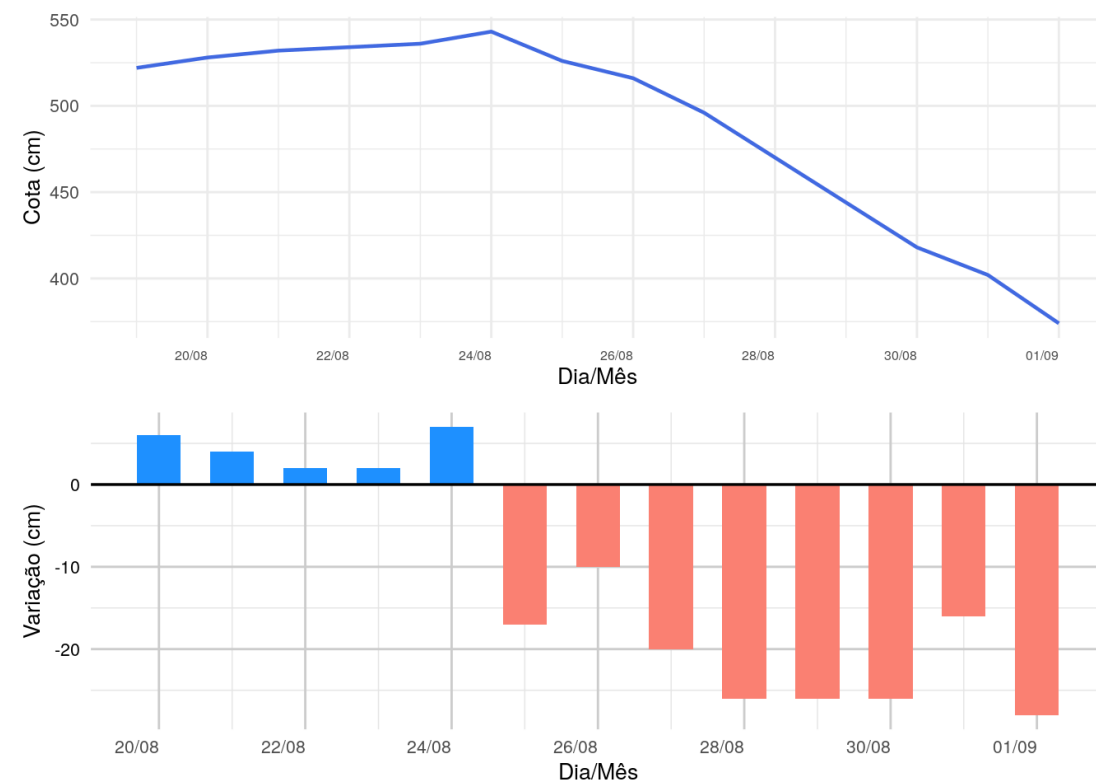
Período 1m 3m 6m 1A Tudo

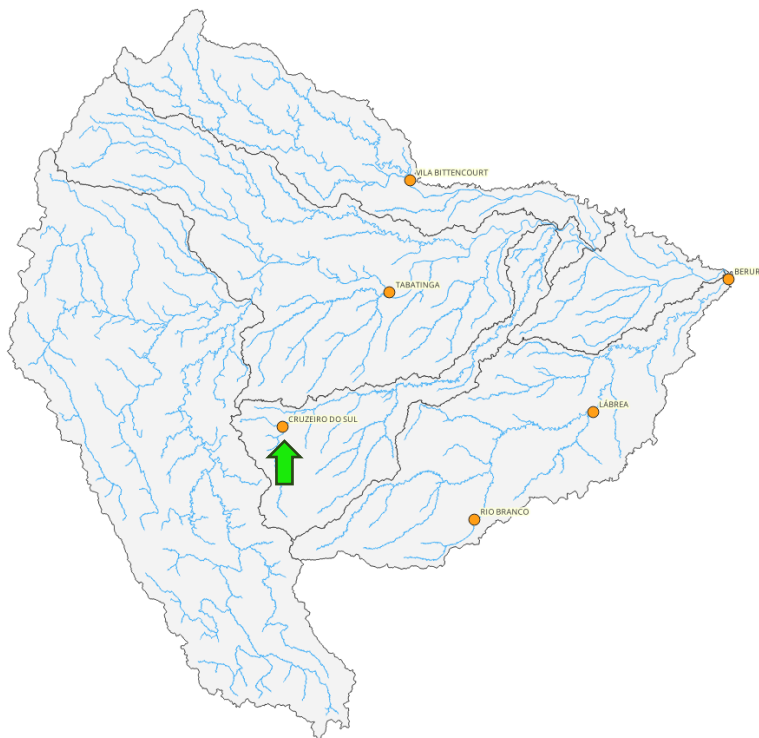
De 12 de ago. de 2024 Até 2 de set. de 2025



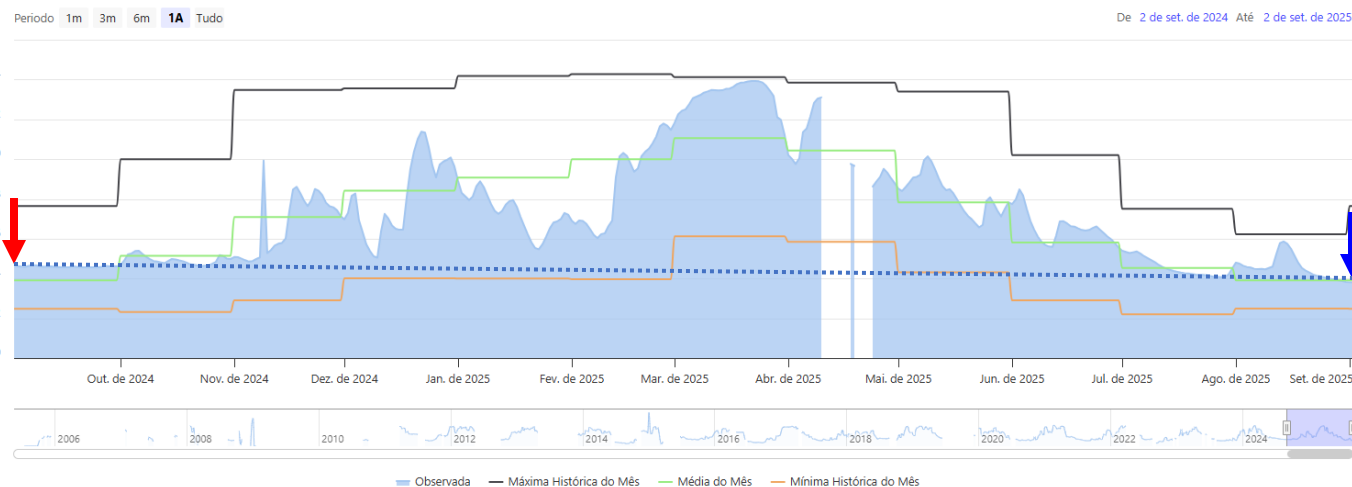
Rio Solimões – Estação de Tabatinga (AM)

Variação das cotas nos últimos 15 dias: -148 cm, em média -9,9 cm por dia.



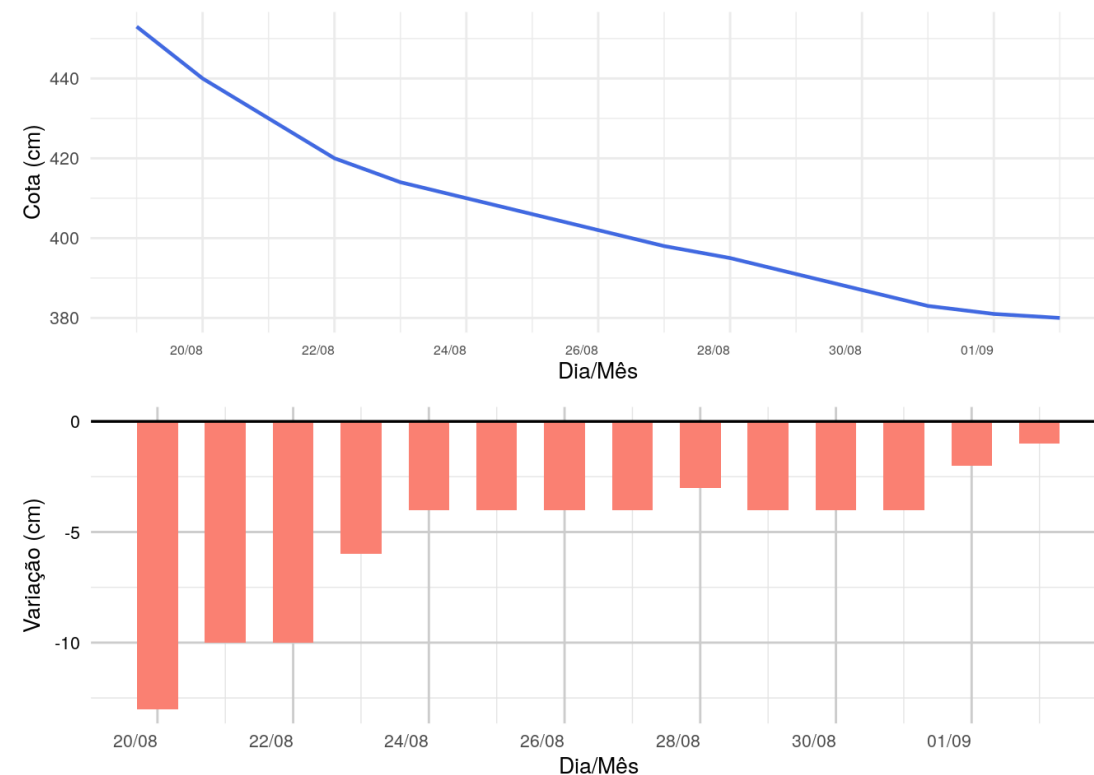


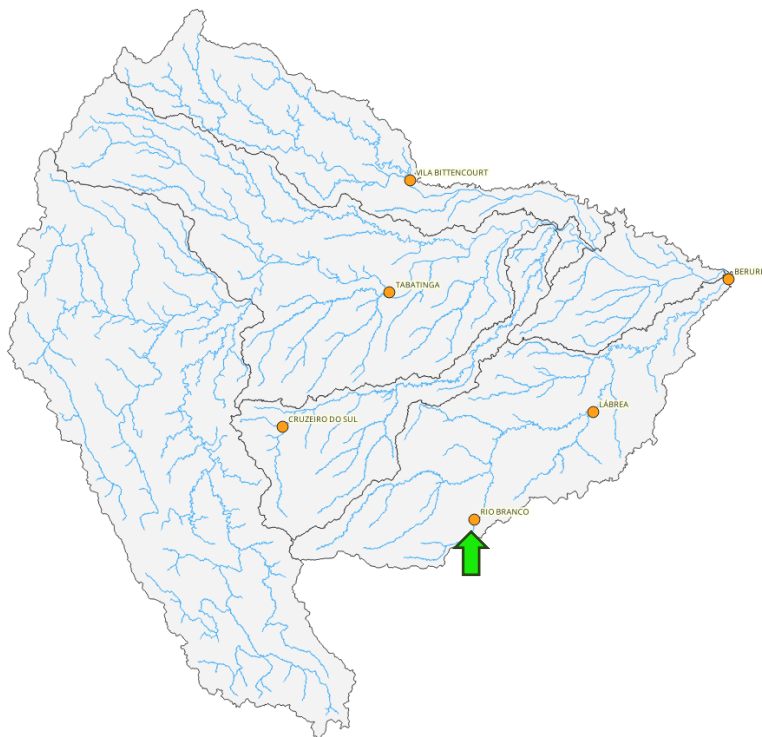
Estação de Cruzeiro Do Sul (12500000)



Rio Juruá – Estação de Cruzeiro do Sul (AC)

Variação das cotas nos últimos 15 dias: -73 cm, em média -4,9 cm por dia.

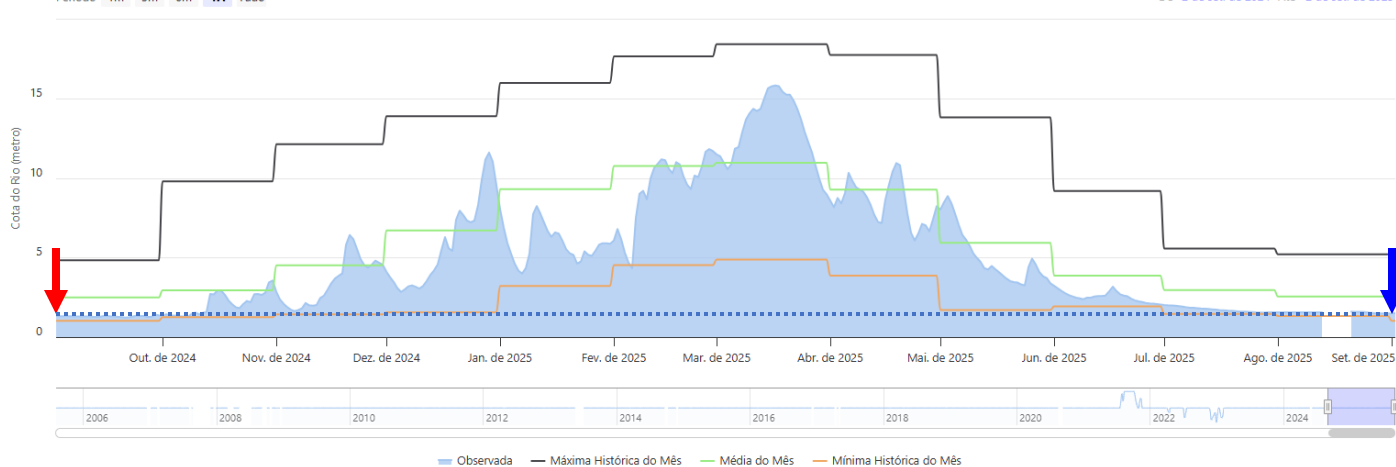




Estação de Rio Branco (13600002)

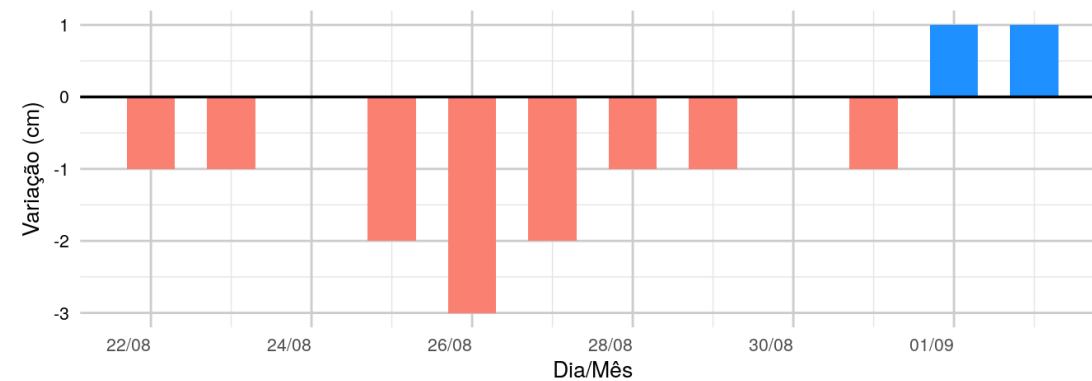
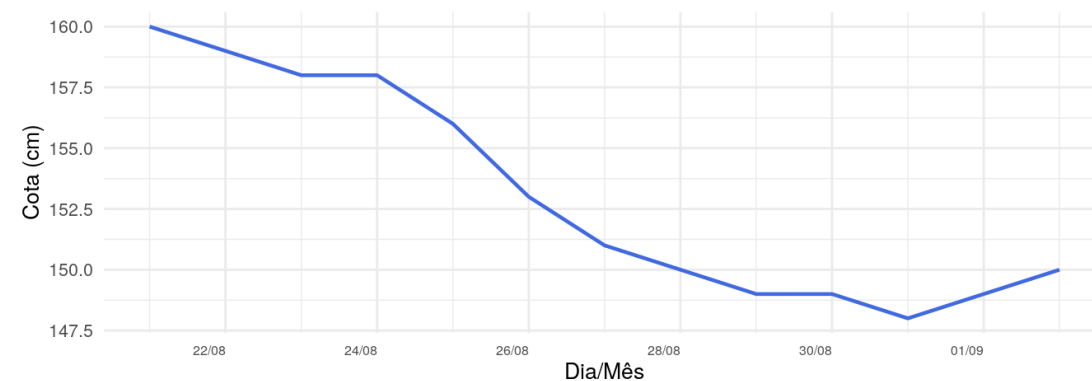
Período 1m 3m 6m 1A Tudo

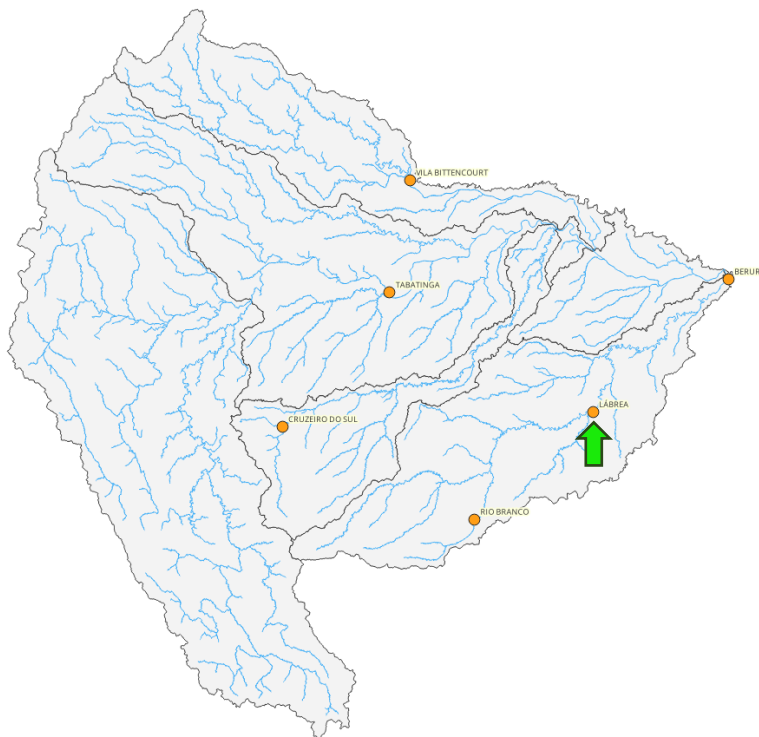
De 2 de set. de 2024 Até 2 de set. de 2025



Rio Acre – Estação de Rio Branco (AC)

Variação das cotas nos últimos 15 dias: -10 cm, em média -0,7 cm por dia.

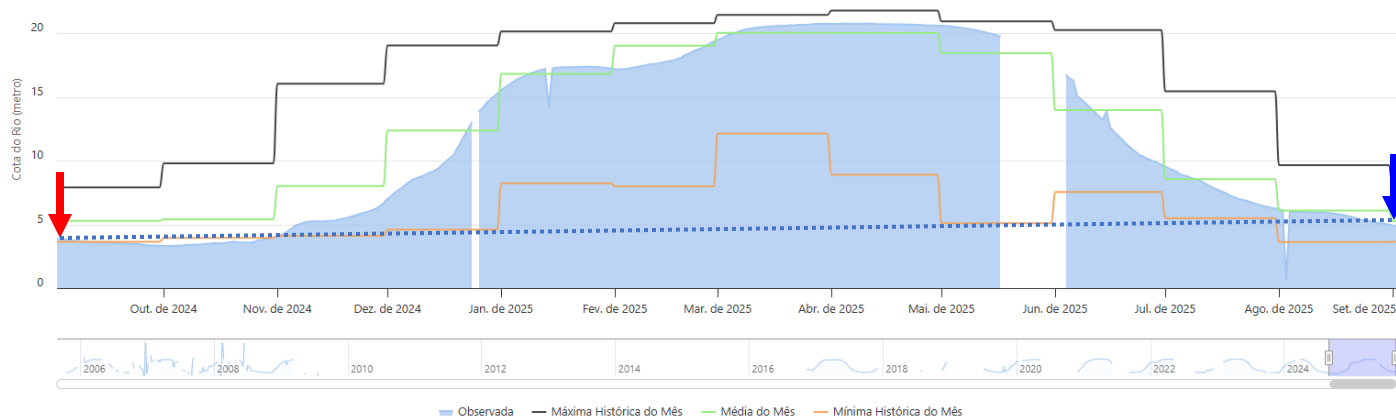




Estação de Lábrea (13870000)

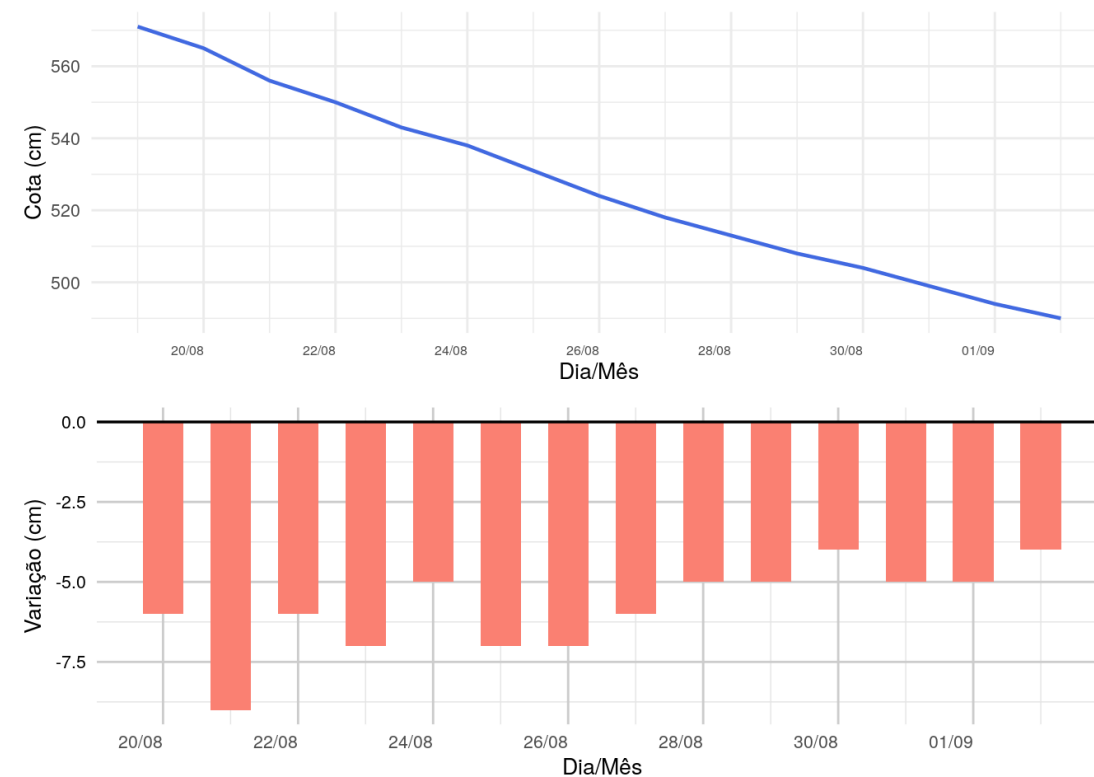
Período 1m 3m 6m 1A Tudo

De 2 de set. de 2024 Até 2 de set. de 2025

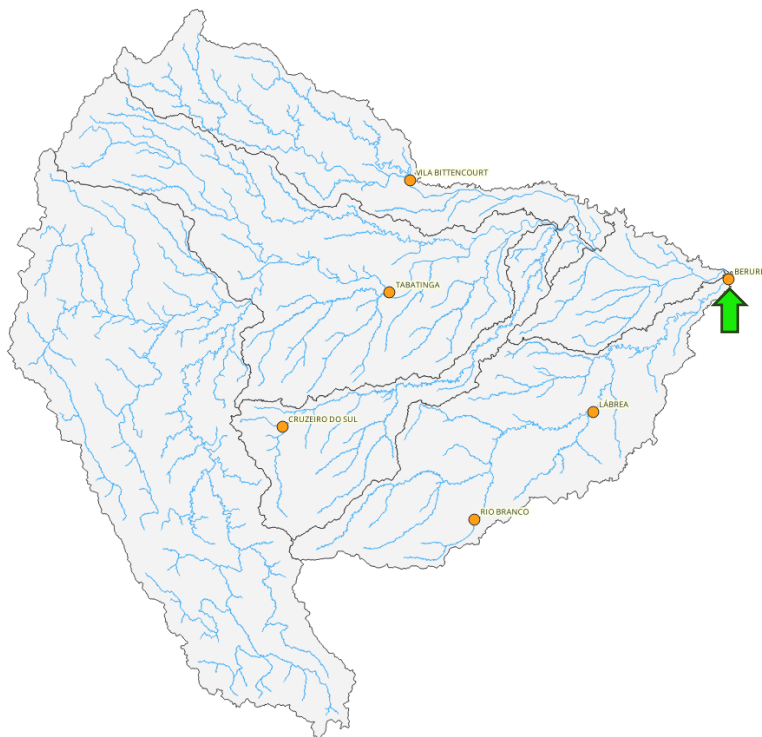


Rio Purus – Estação de Lábrea (AM)

Variação das cotas nos últimos 15 dias: -81 cm, em média -5,4 cm por dia.

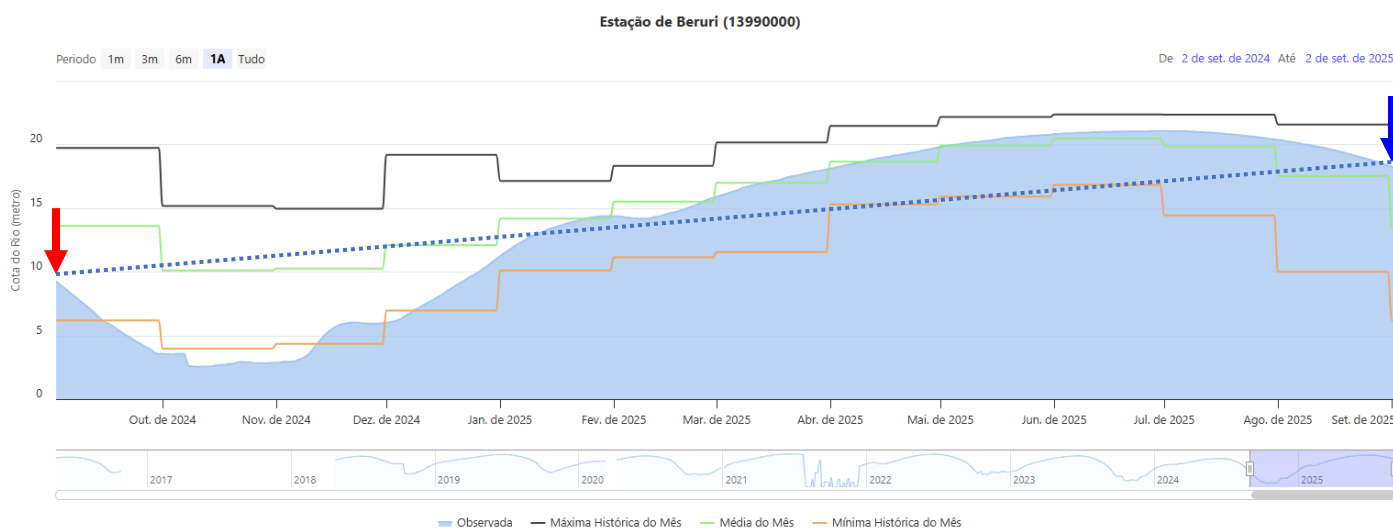
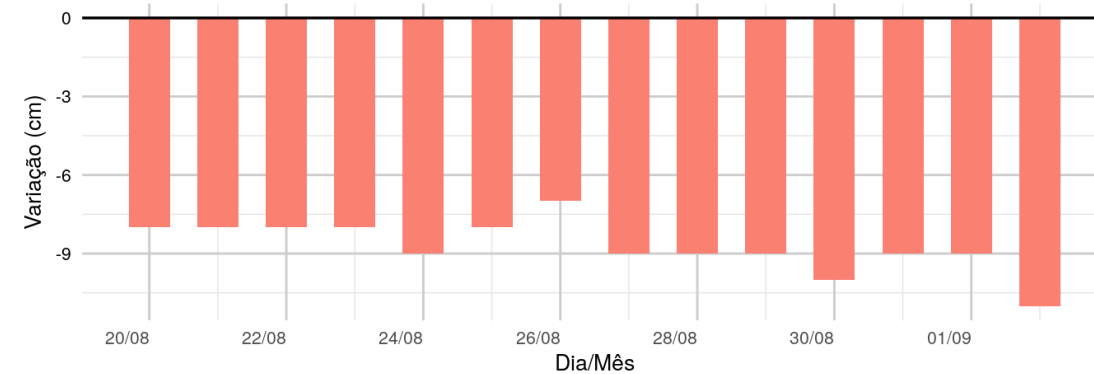
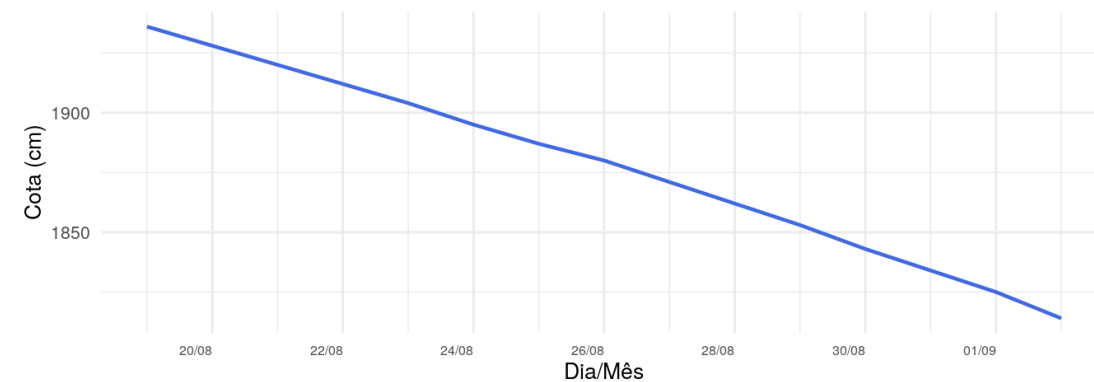


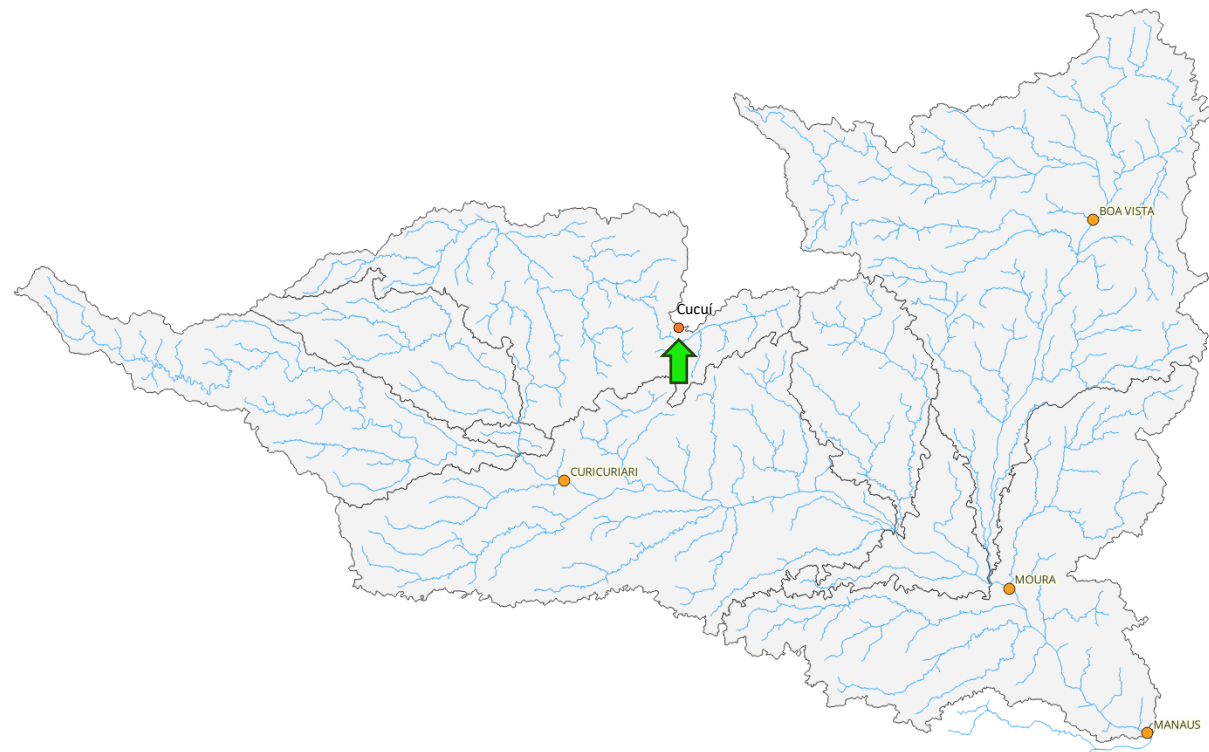
BH Rio Solimões



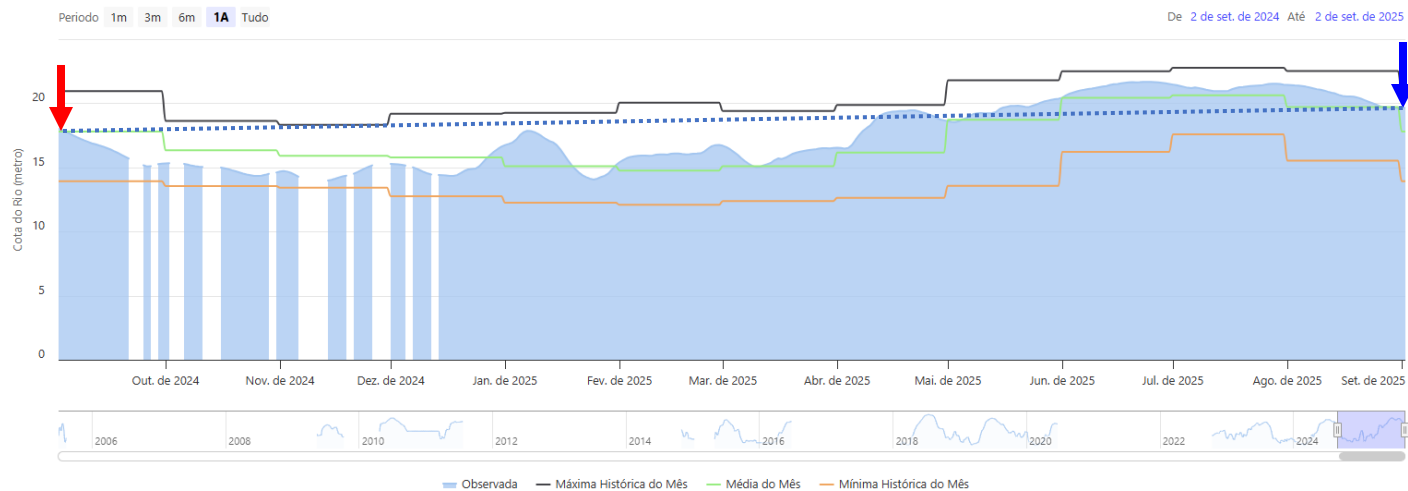
Rio Solimões – Estação de Beruri (AM)

Variação das cotas nos últimos 15 dias: -122 cm, em média -8,1 cm por dia.



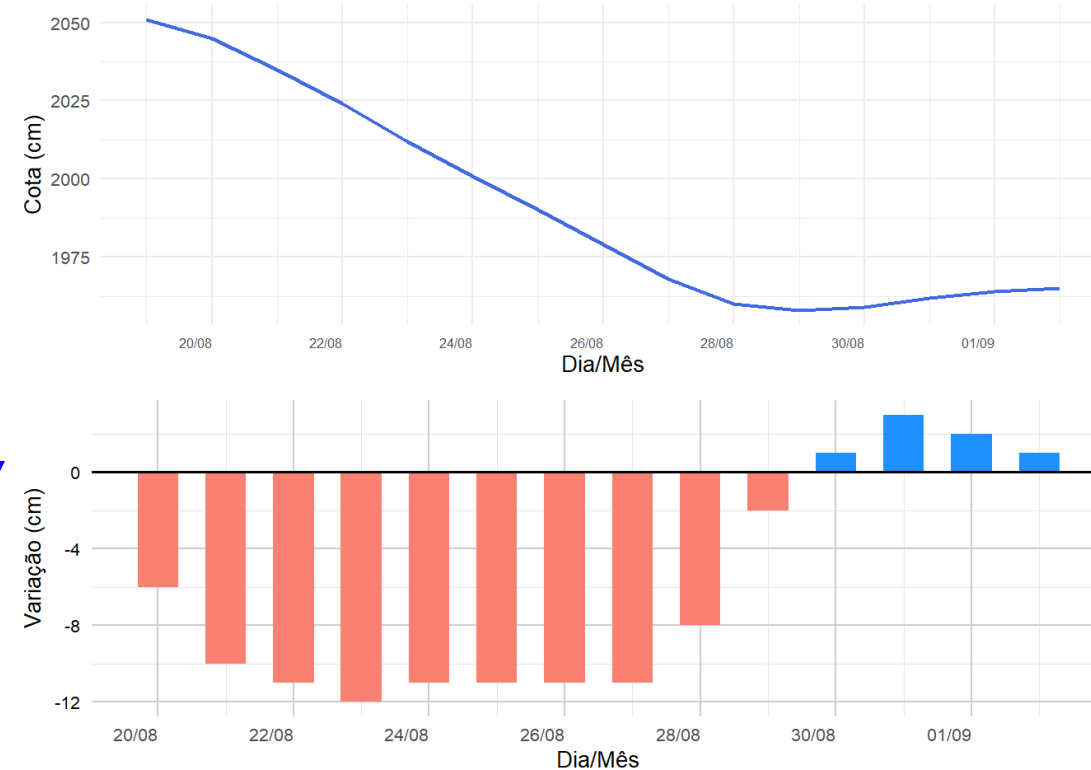


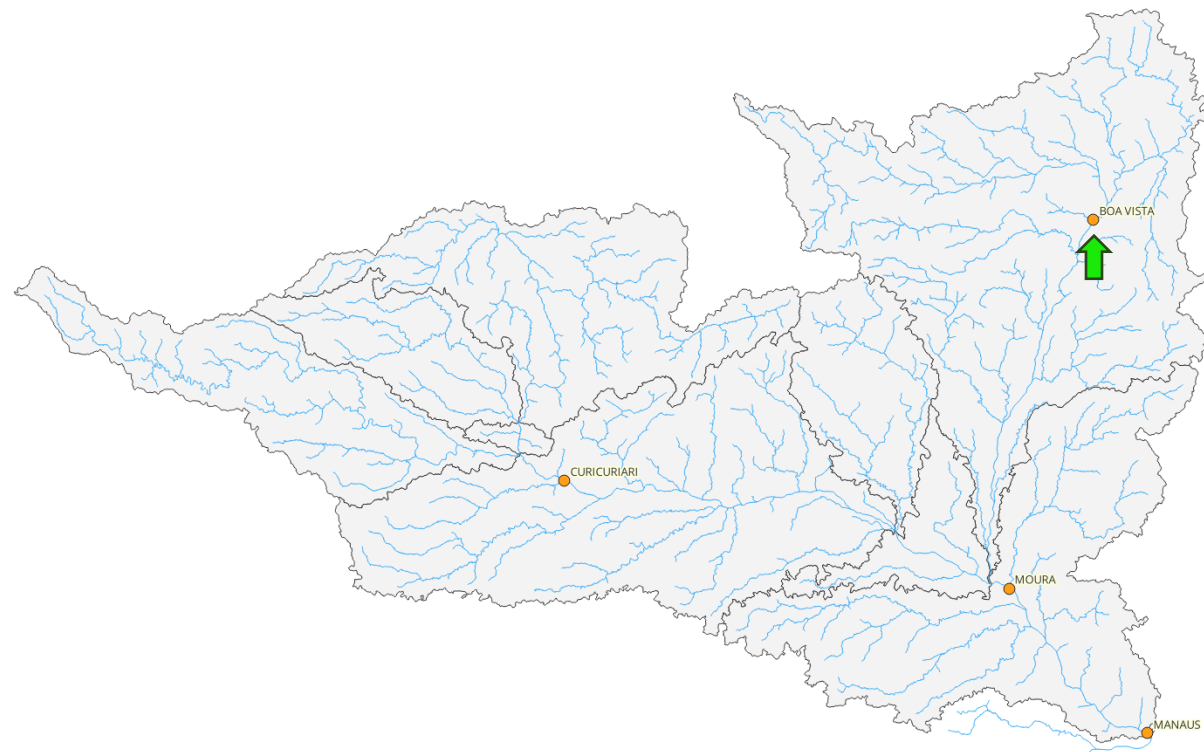
Estação de Cucuí (14110000)



Rio Negro – Estação de Cucuí (AM)

Variação das cotas nos últimos 15 dias: -86 cm, em média -5,7 cm por dia.

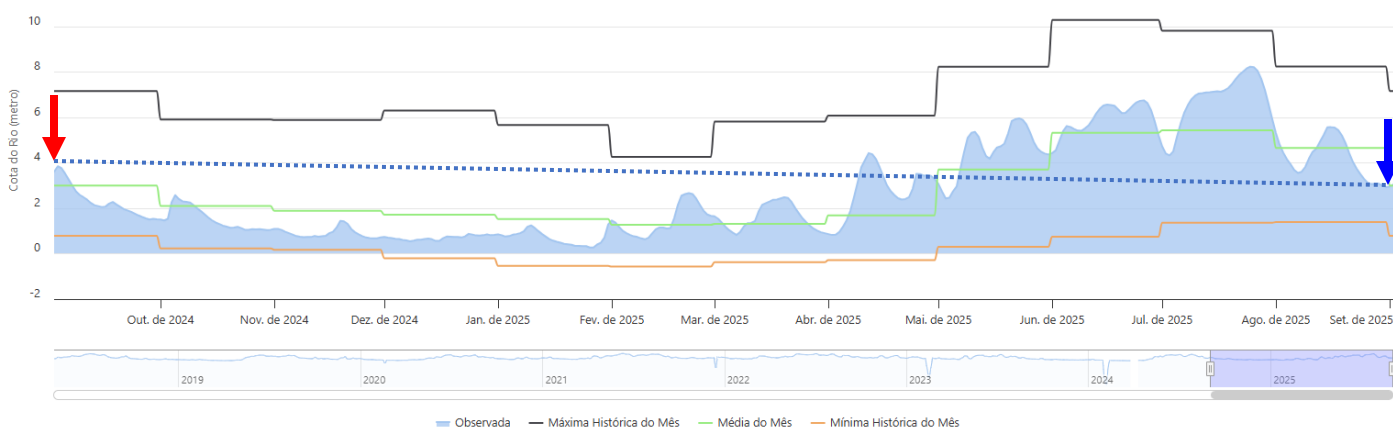




Estação de Boa Vista (14620000)

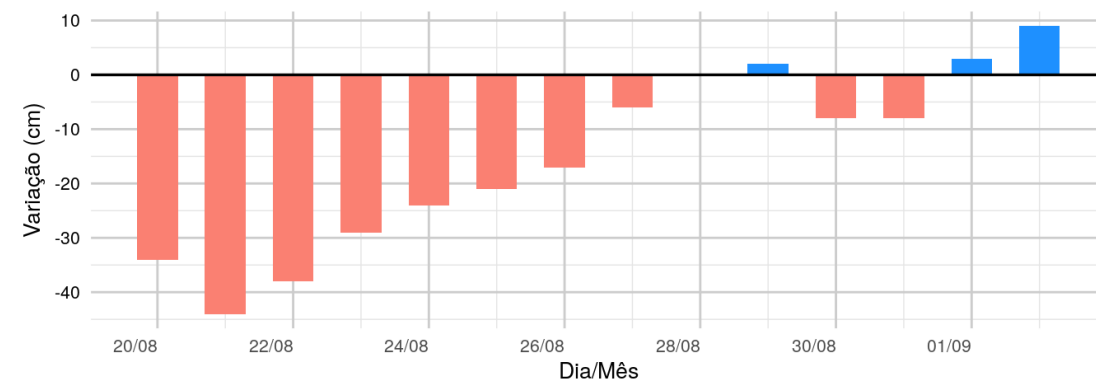
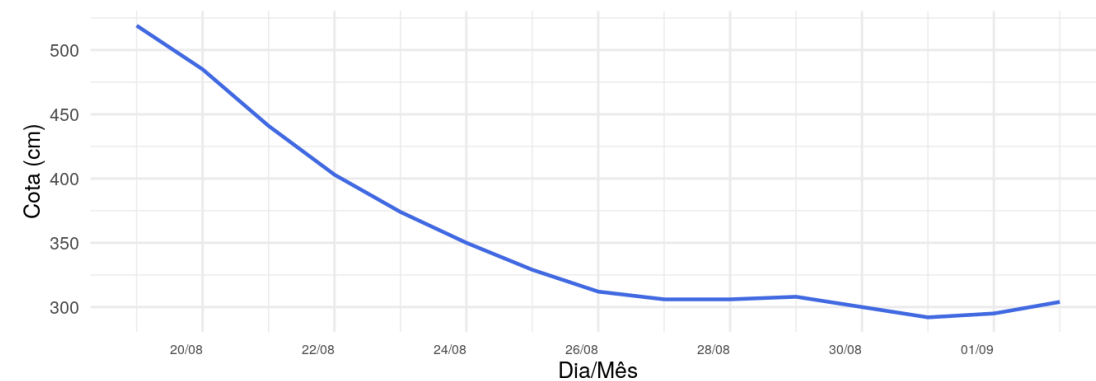
Período 1m 3m 6m 1A Tudo

De 2 de set. de 2024 Até 2 de set. de 2025

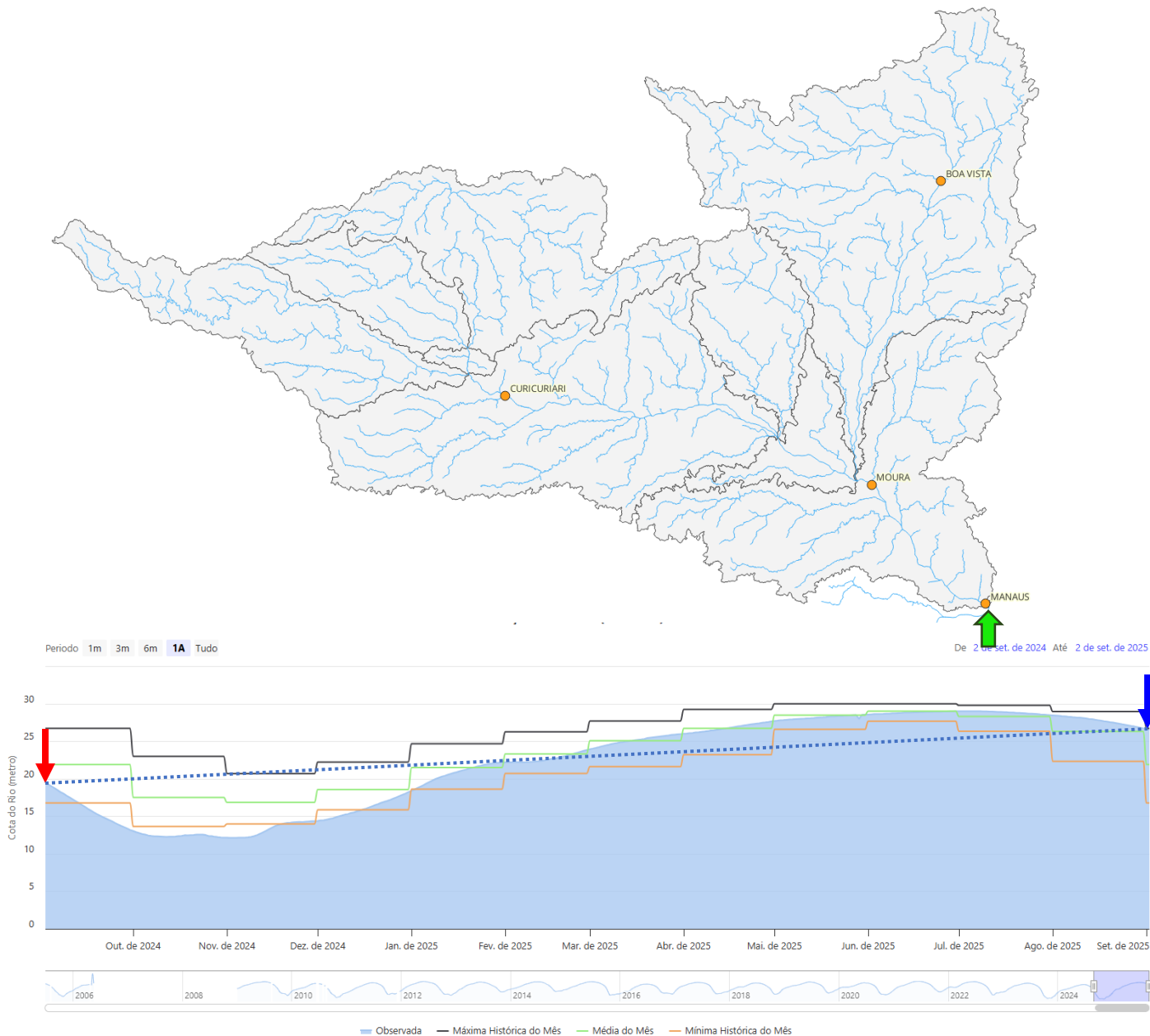


Rio Branco – Estação de Boa Vista (RR)

Variação das cotas nos últimos 15 dias: -215 cm, em média -14,33 cm por dia.

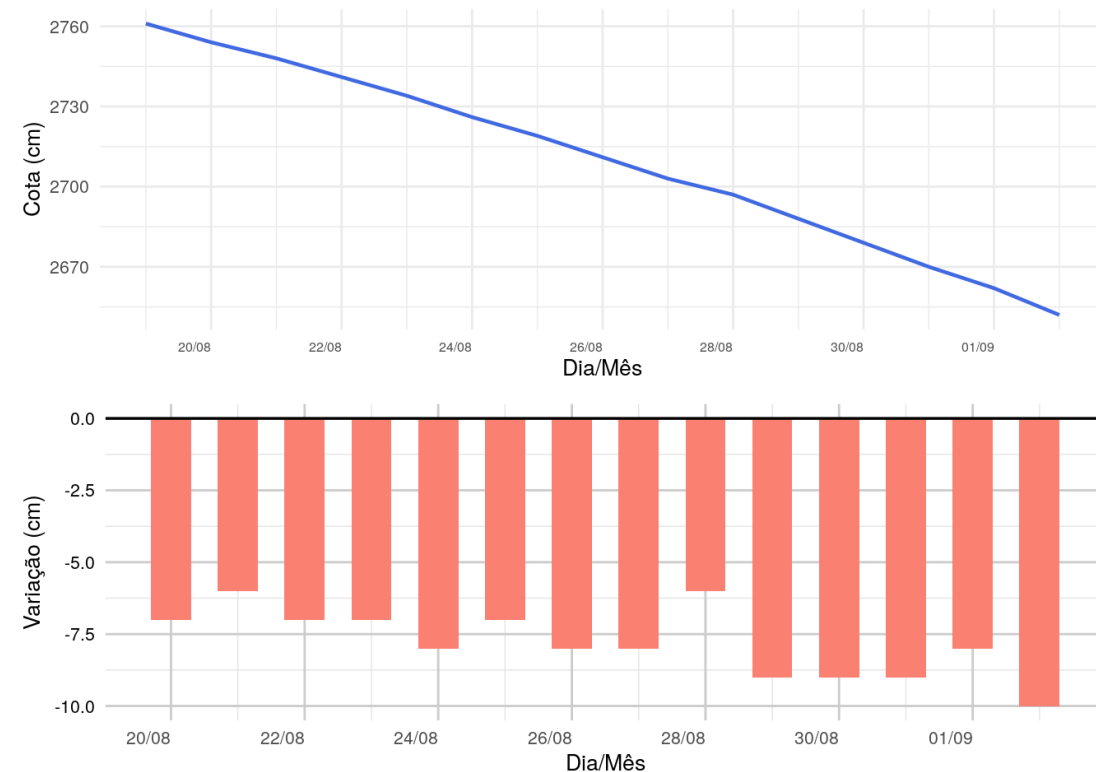


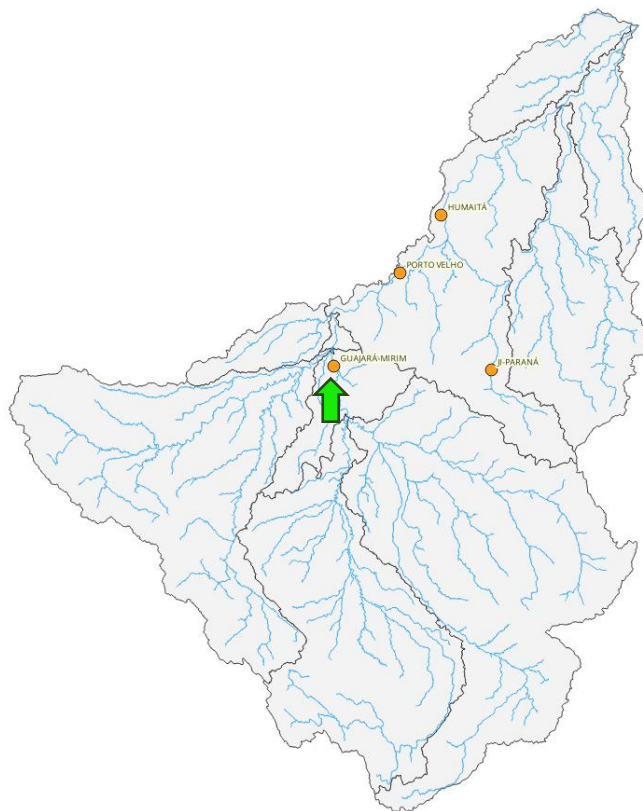
BH Rio Negro



Rio Solimões – Estação de Manaus (AM)

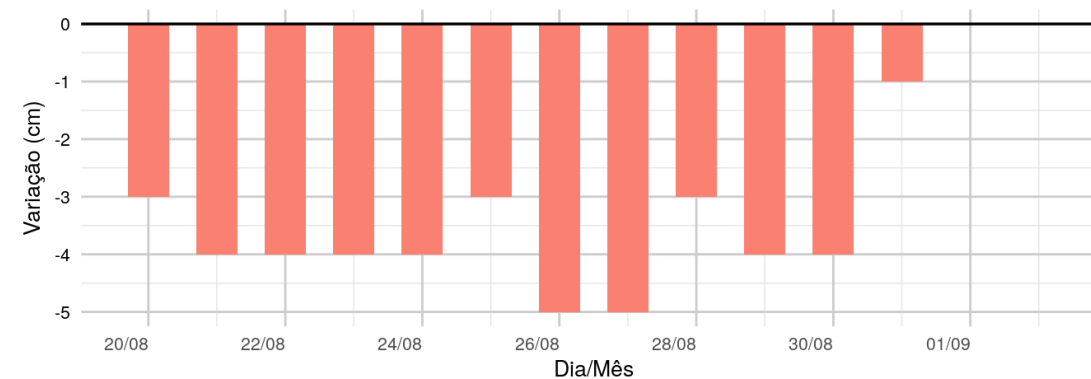
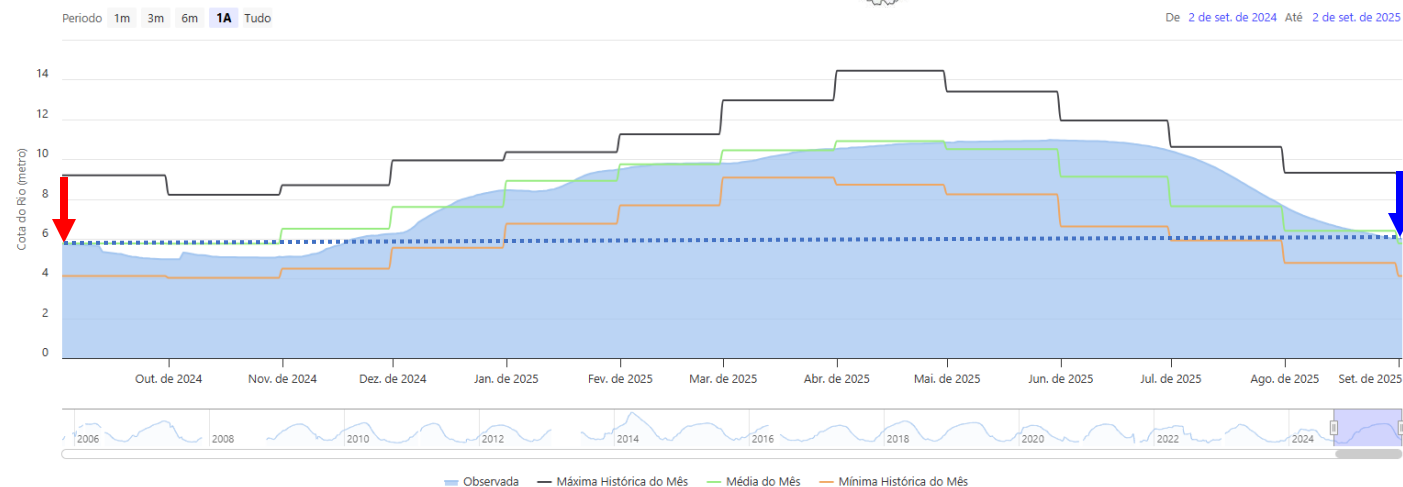
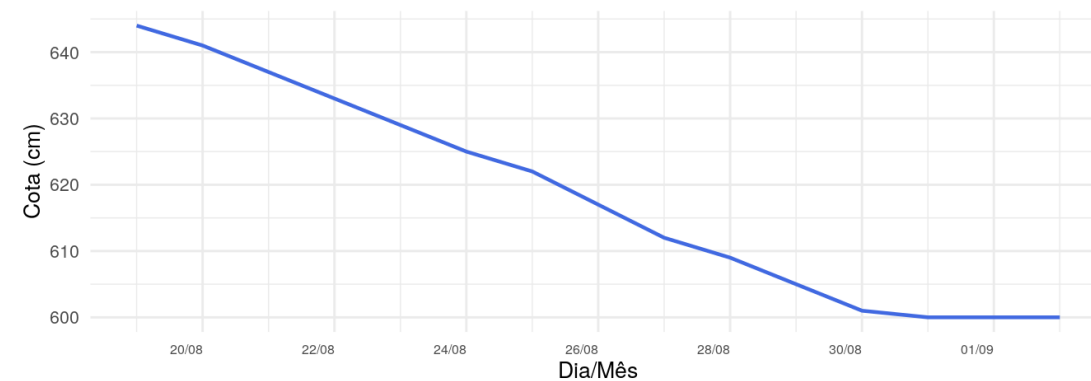
Variação das cotas nos últimos 15 dias: -109 cm, em média -7,3 cm por dia.

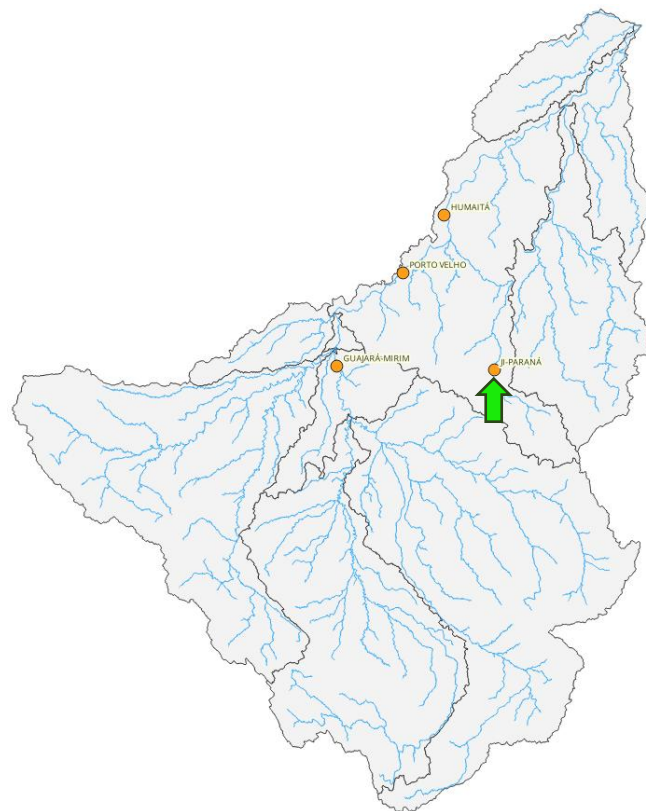




Rio Mamoré – Estação de Guajará-Mirim (RO)

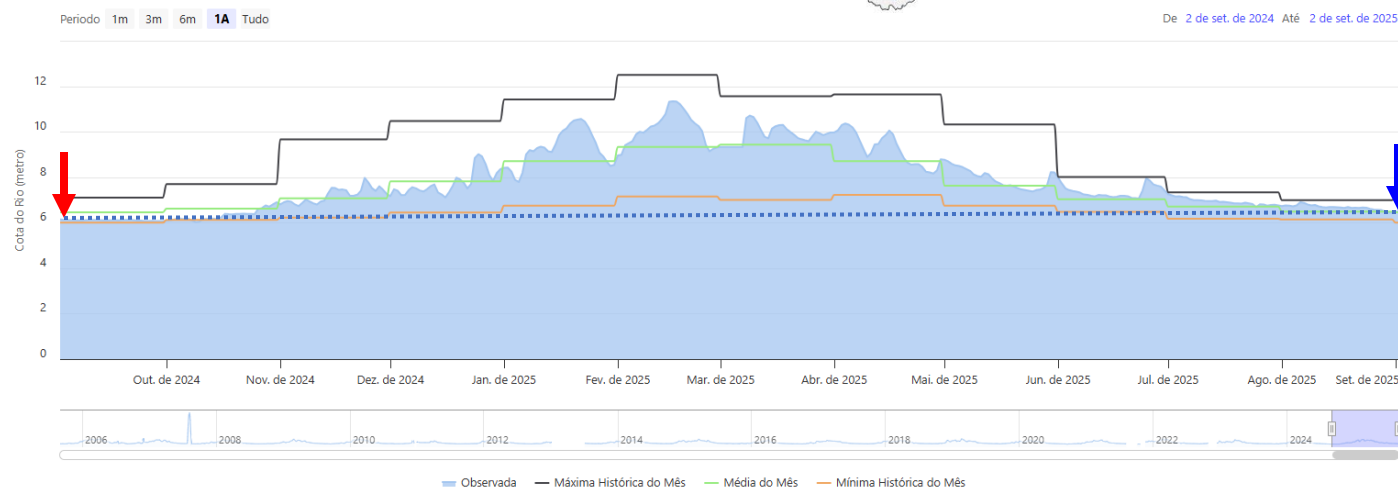
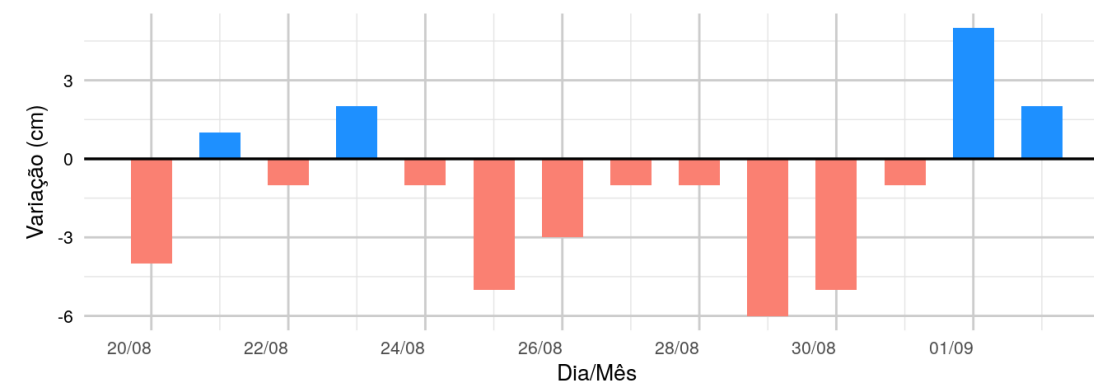
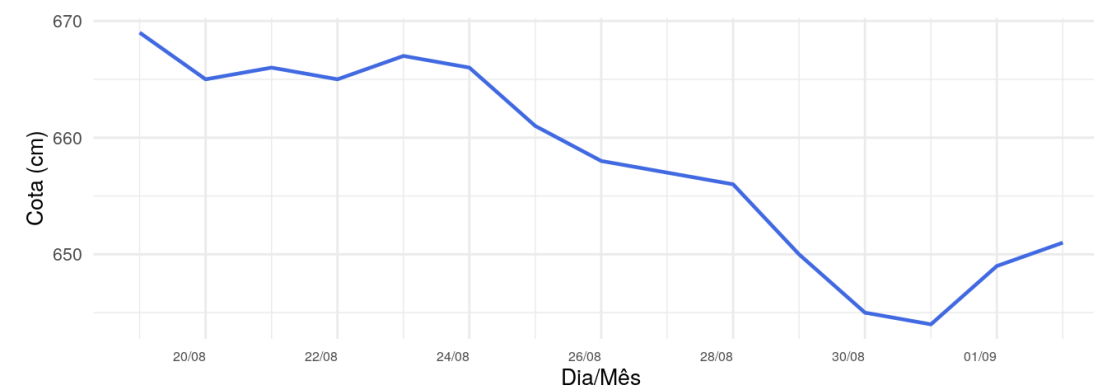
Variação das cotas nos últimos 15 dias: -44 cm, em média -2,9 cm por dia.

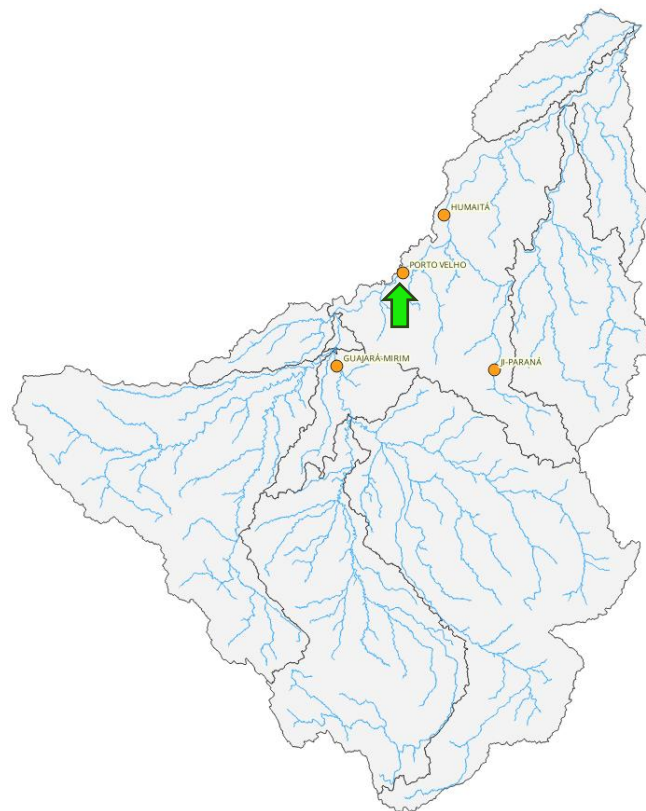




Rio Jiparaná – Estação de Ji-Paraná (RO)

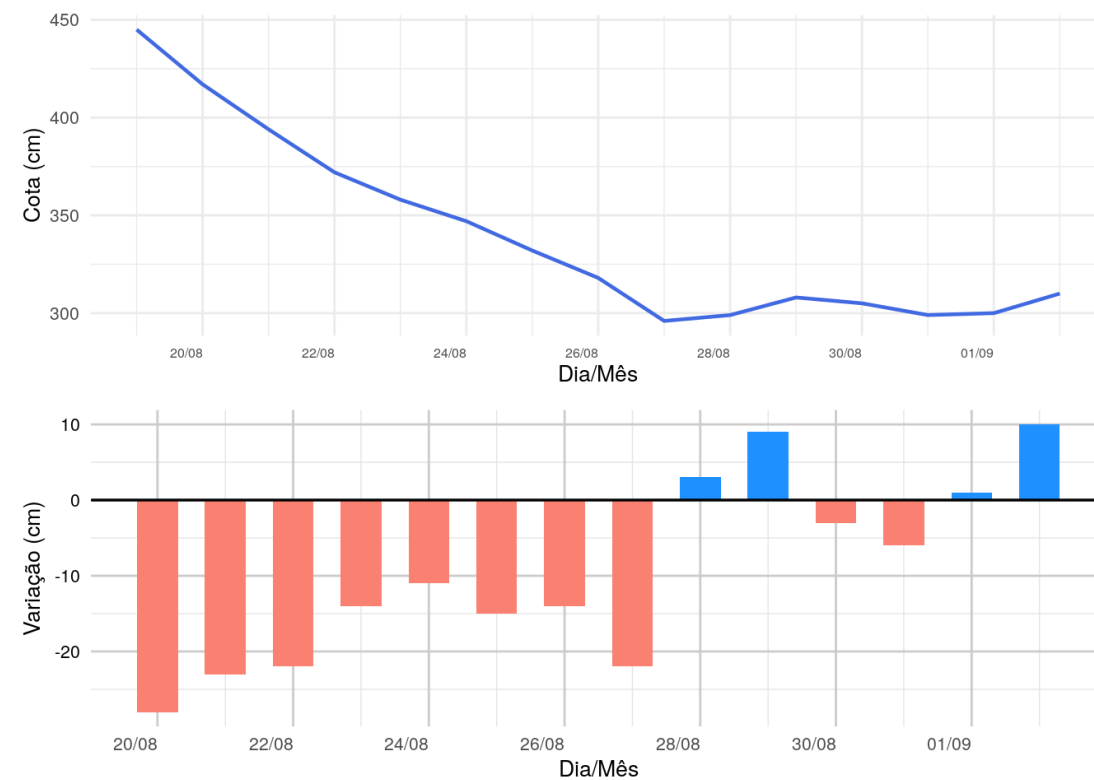
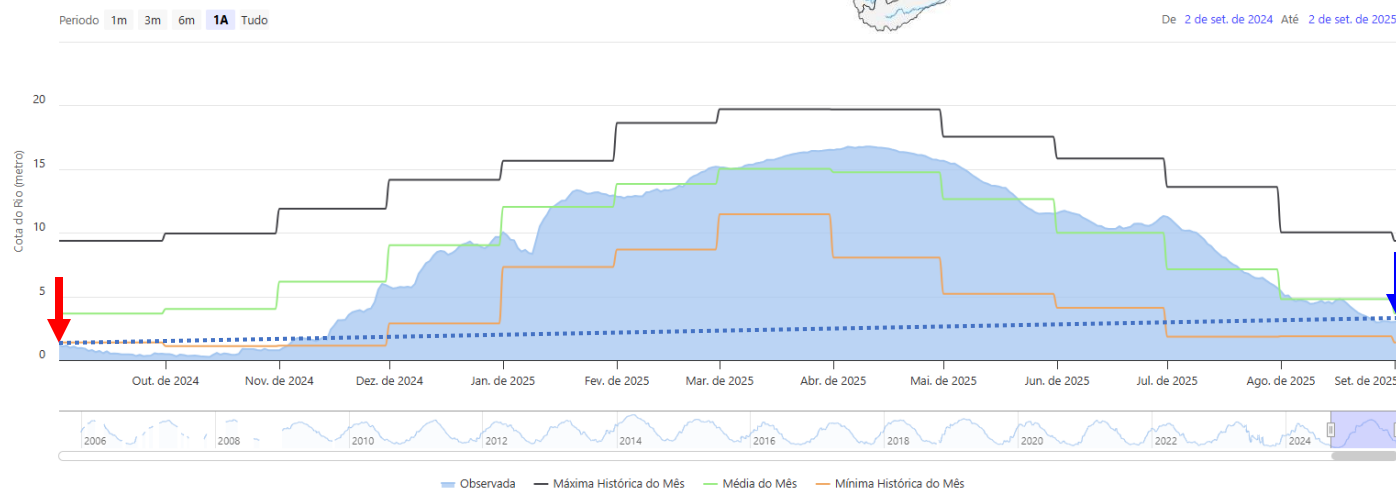
Variação das cotas nos últimos 15 dias: -18 cm, em média -1,2 cm por dia.

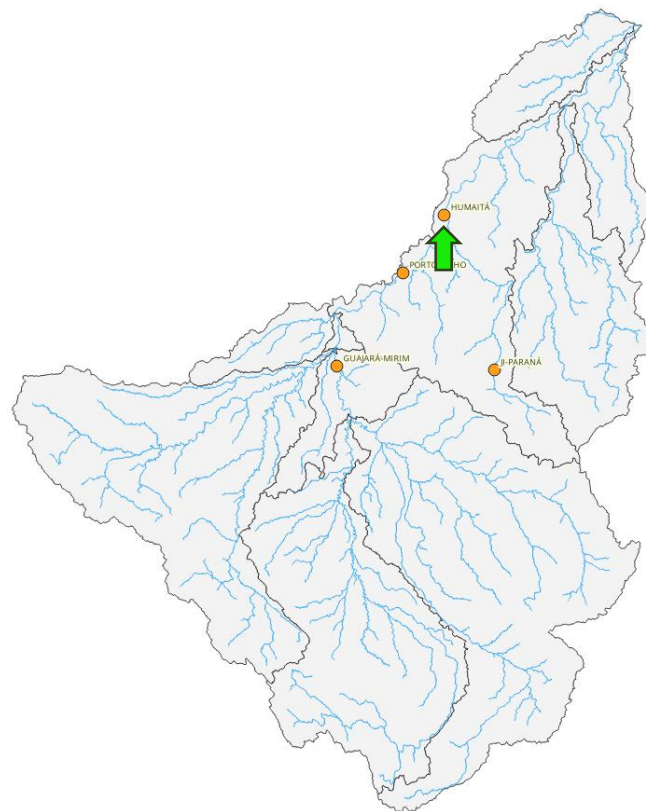




Rio Madeira – Estação de Porto Velho (RO)

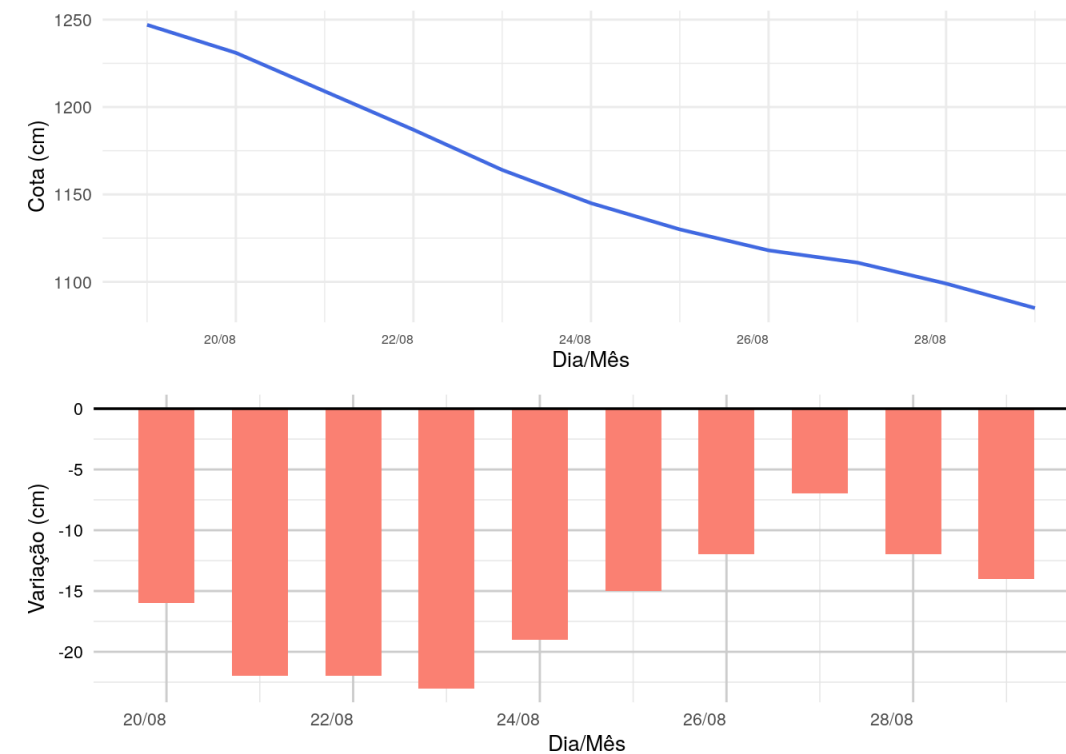
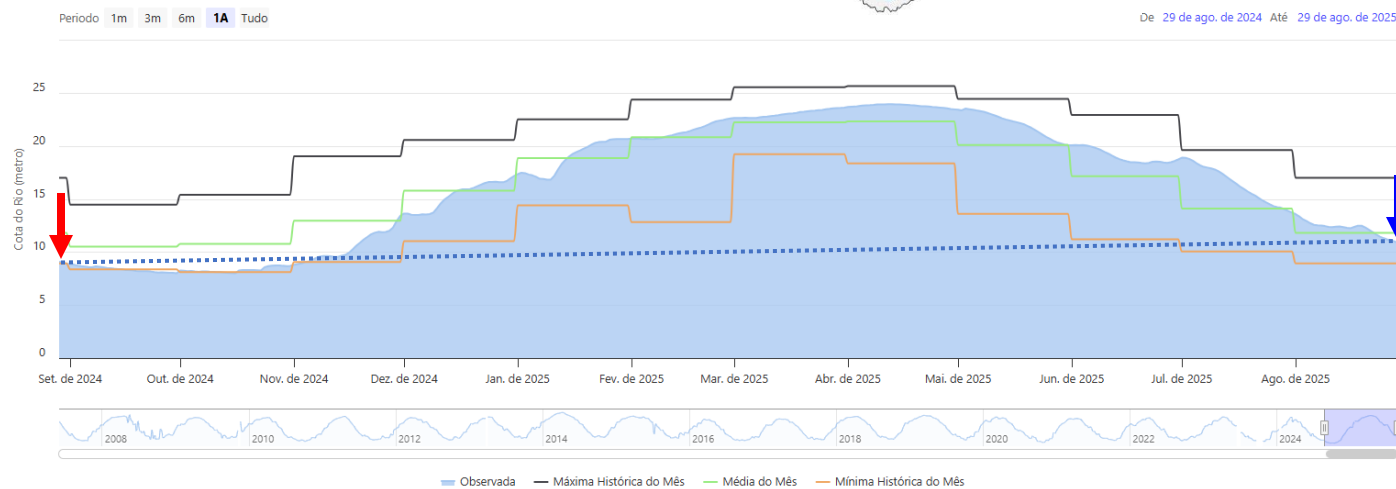
Variação das cotas nos últimos 15 dias: -135 cm, em média -9 cm por dia.



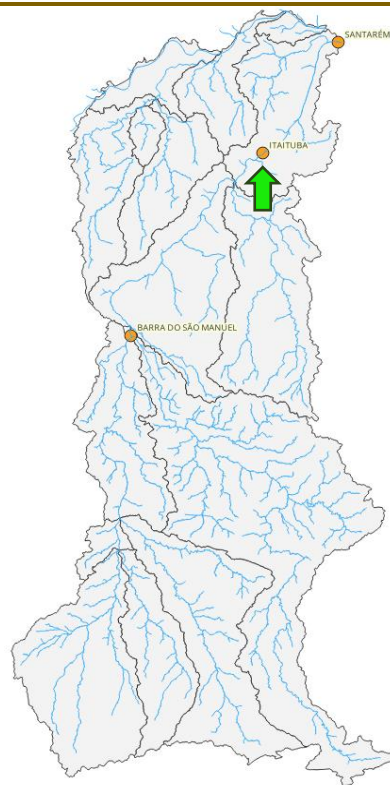


Rio Madeira – Estação de Humaita (AM)

Variação das cotas nos últimos 15 dias: -162 cm, em média -10,8 cm por dia.

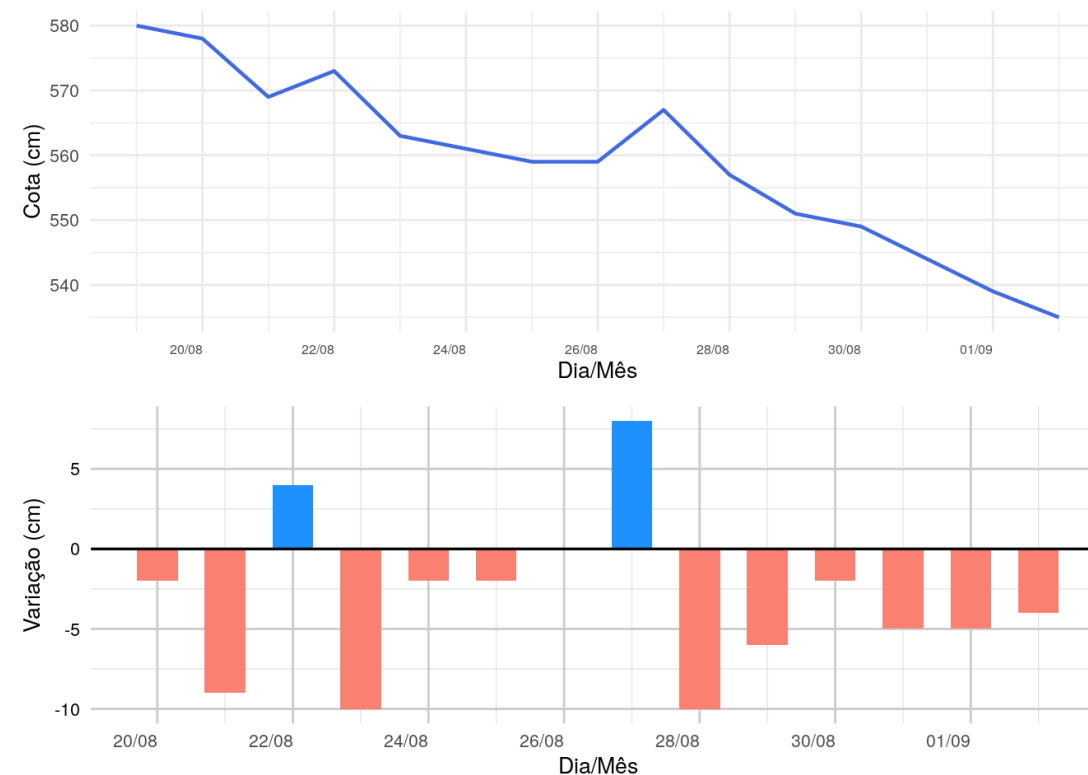


BH Rio Tapajós



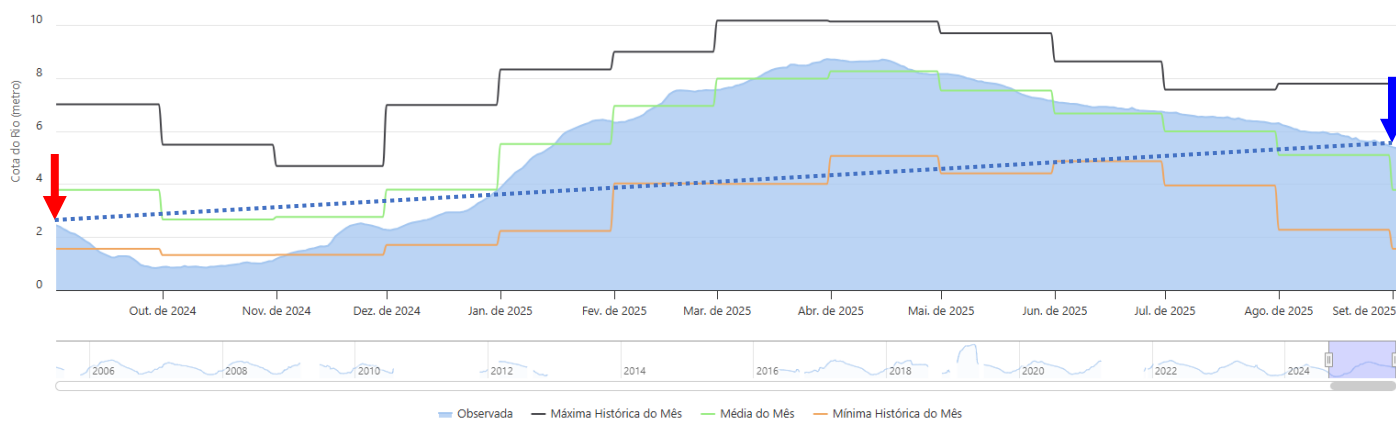
Rio Tapajós – Estação de Itaituba (PA)

Variação das cotas nos últimos 15 dias: -45 cm, em média -3 cm por dia.



Período 1m 3m 6m 1A Tudo

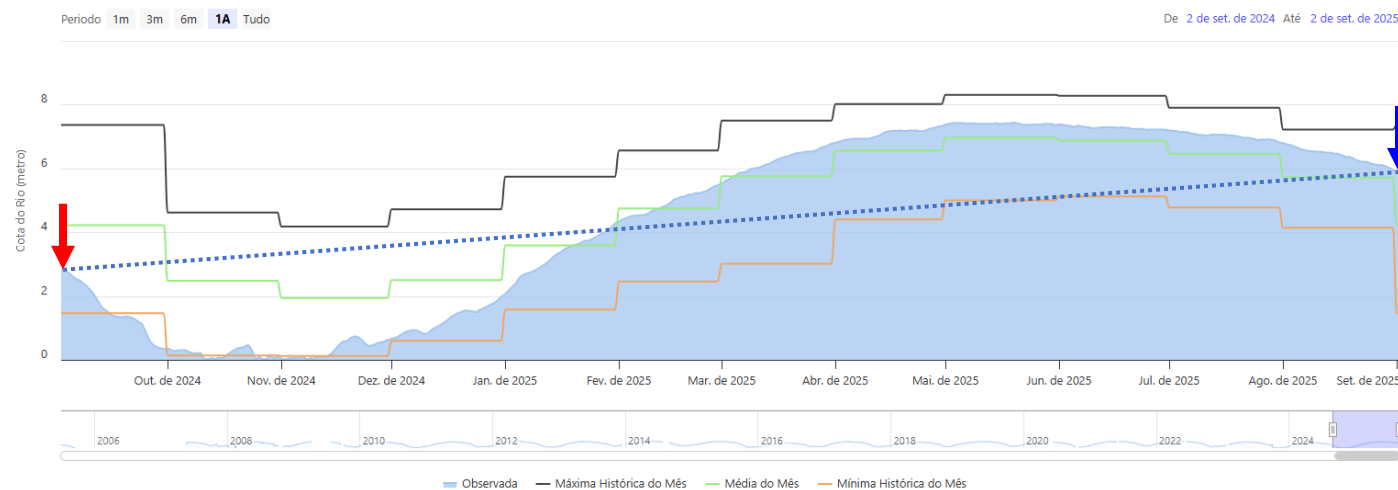
De 2 de set. de 2024 Até 2 de set. de 2025



BH Rio Tapajós

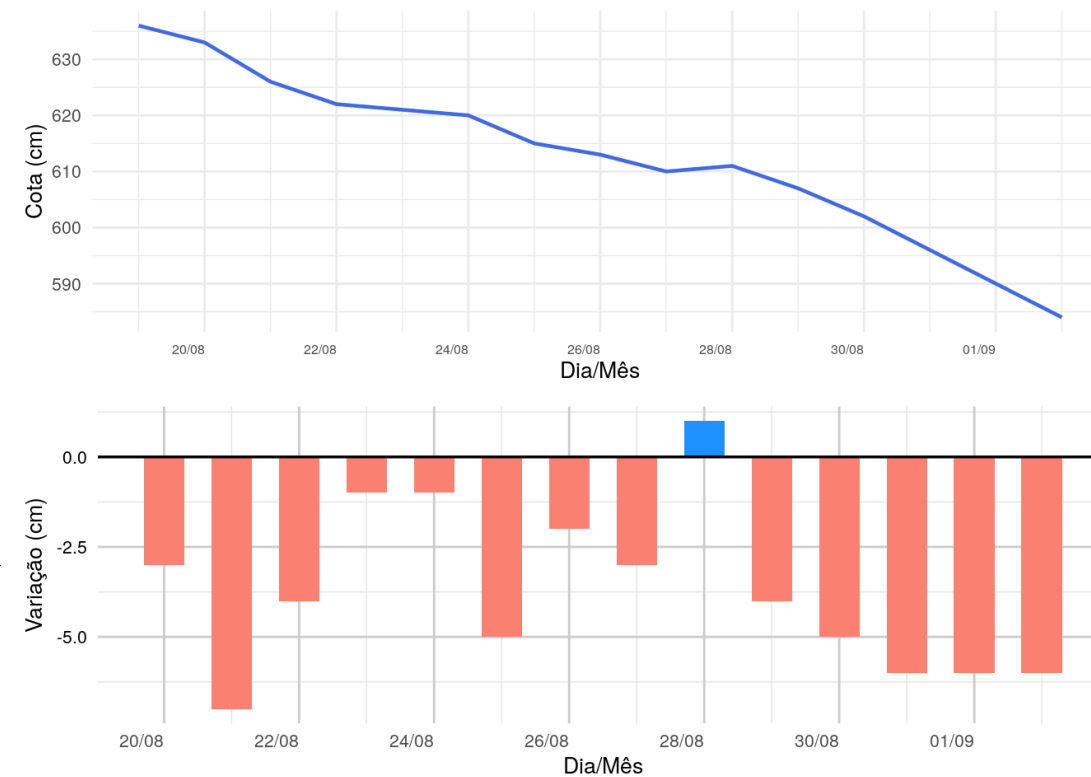


Estação de Santarém (17900000)

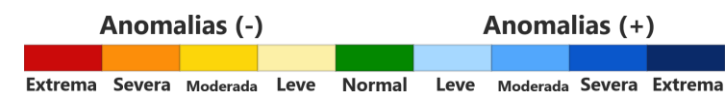
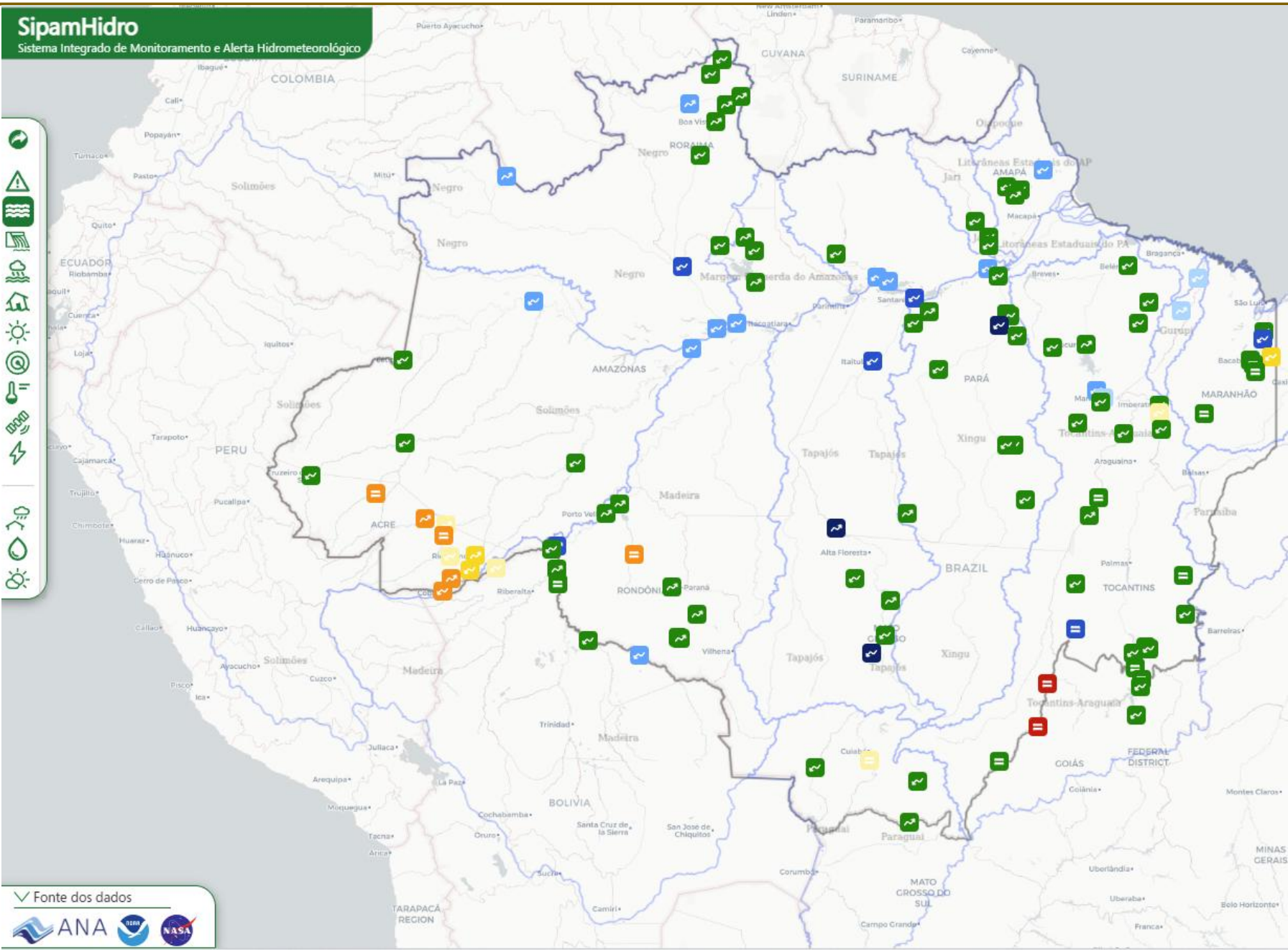


Rio Tapajós – Estação de Santarém (PA)

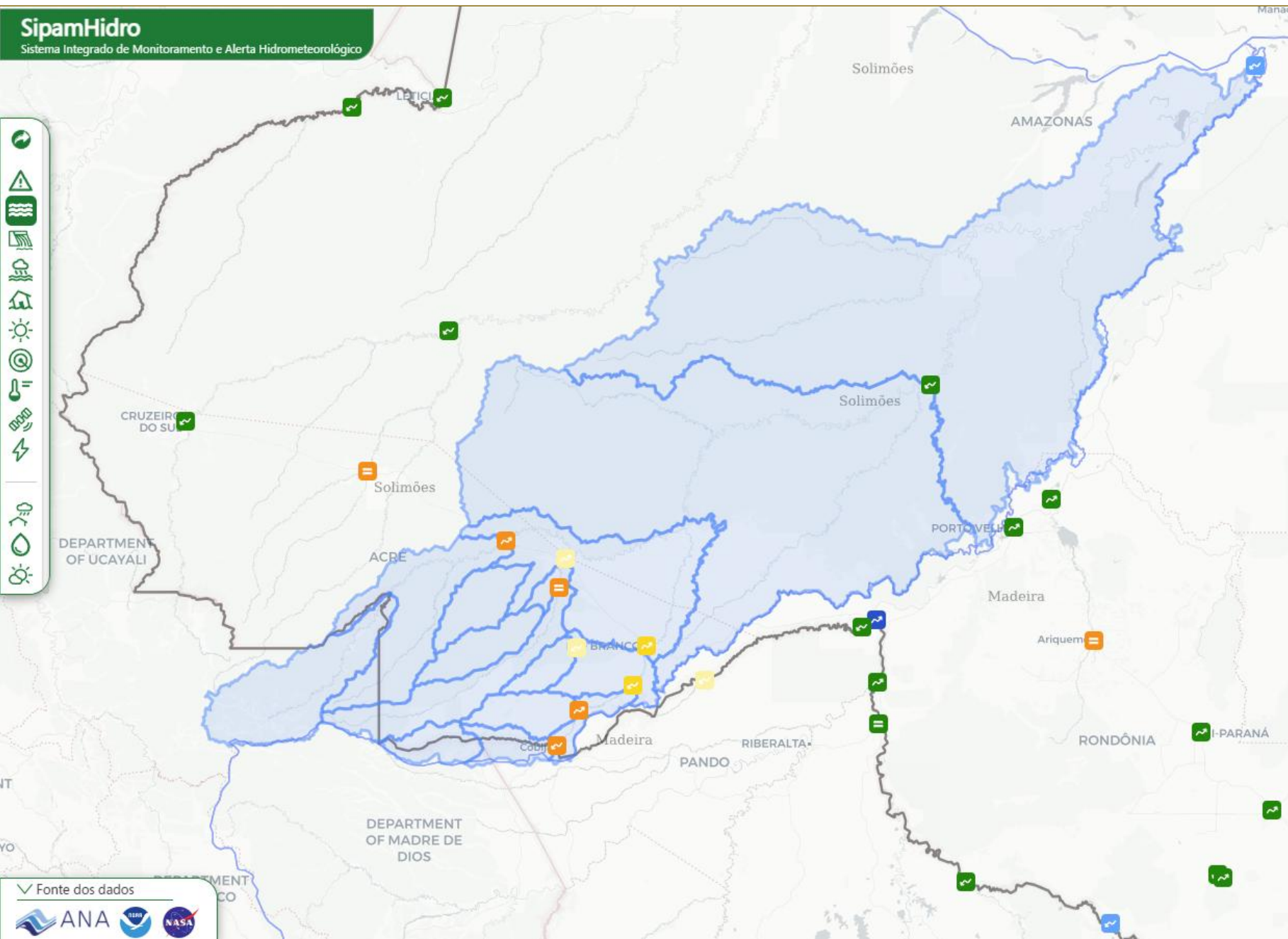
Variação das cotas nos últimos 15 dias: -52 cm, em média -3,47 cm por dia.



Monitoramento de Hidrológico – 02/09/2025

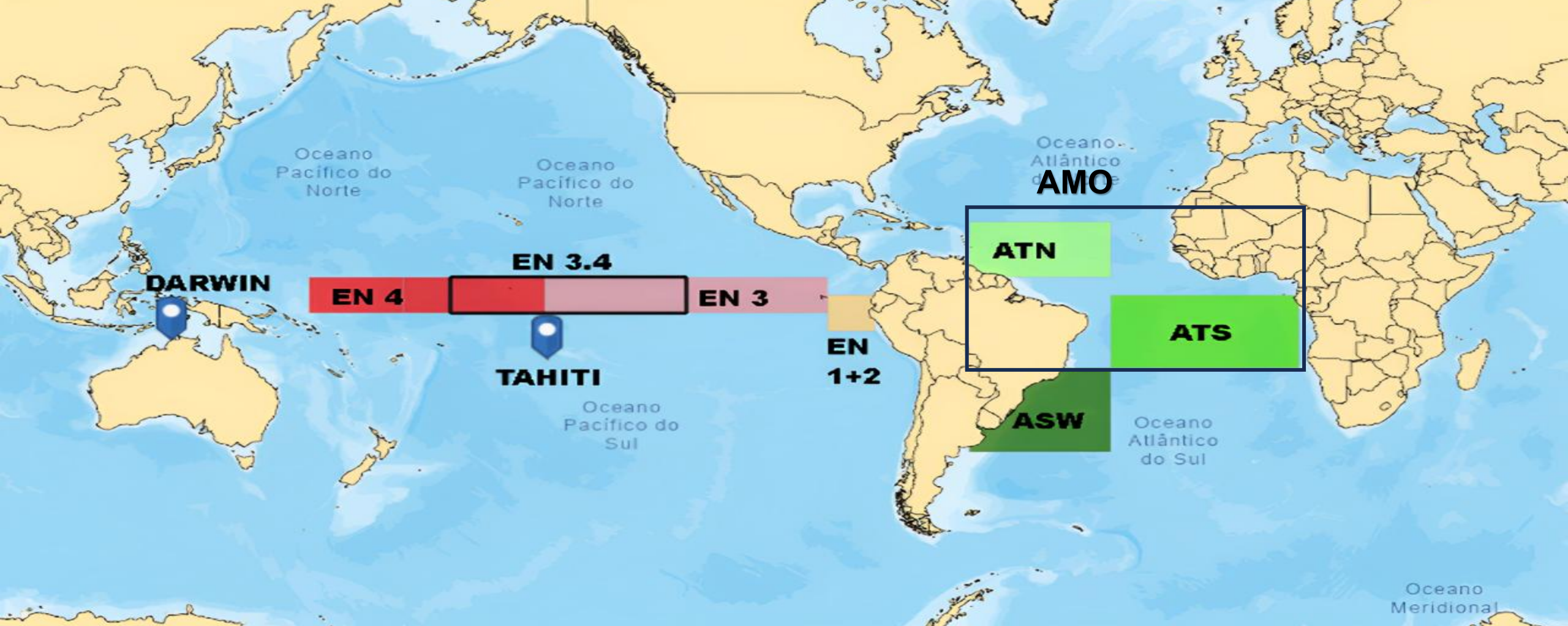


Monitoramento de Hidrológico – Bacia do rio Purus 02/09/2025



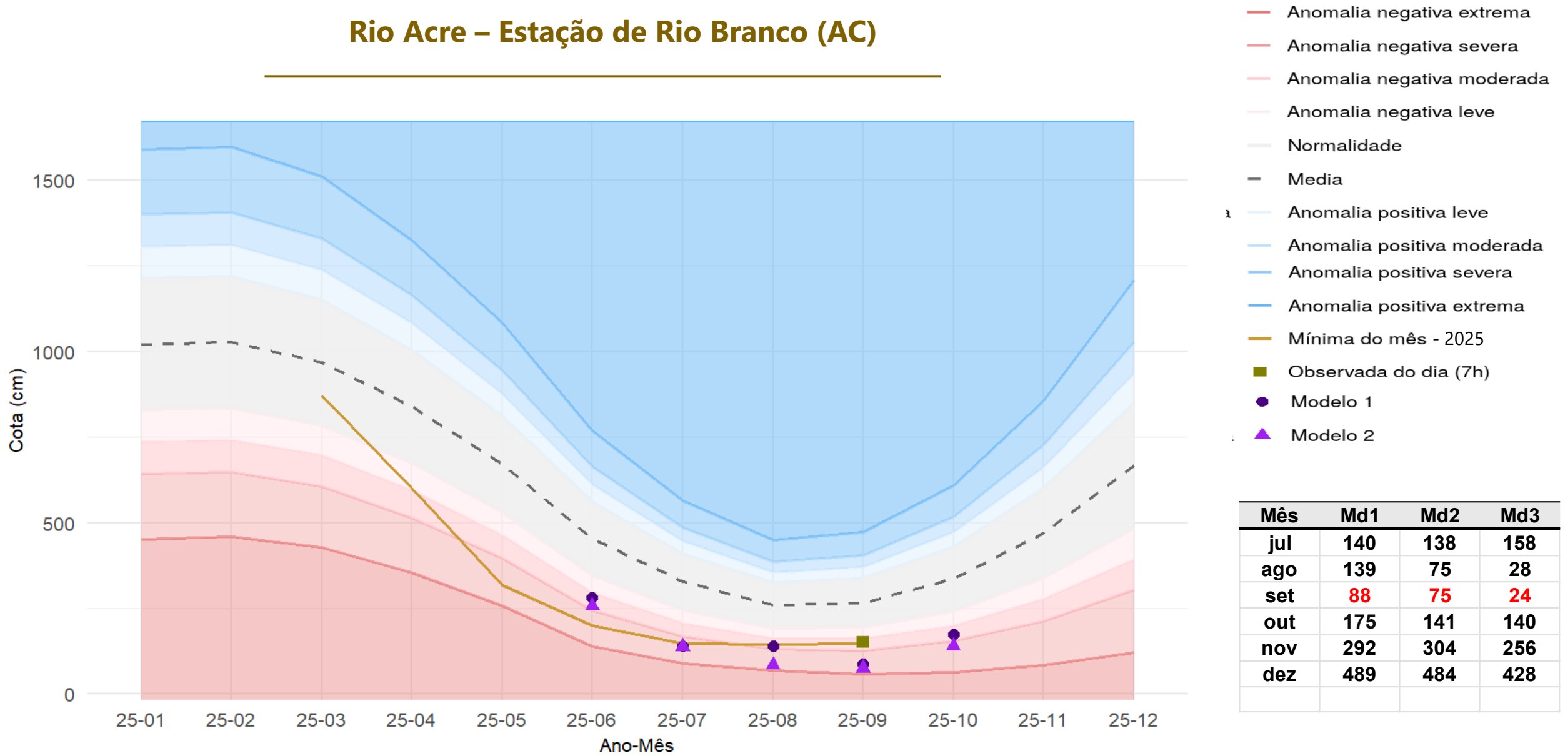
An aerial photograph showing a flooded industrial or residential area. In the foreground, a large, rusted metal structure, possibly a ship's hull or a large building, is partially submerged in muddy water. To its right, a blue and white bus is stranded on a patch of dry ground. In the background, several industrial buildings and a cluster of smaller houses are visible, some surrounded by floodwater. The overall scene depicts the aftermath of a significant flood event.

Prognóstico Hidrológico de Vazante

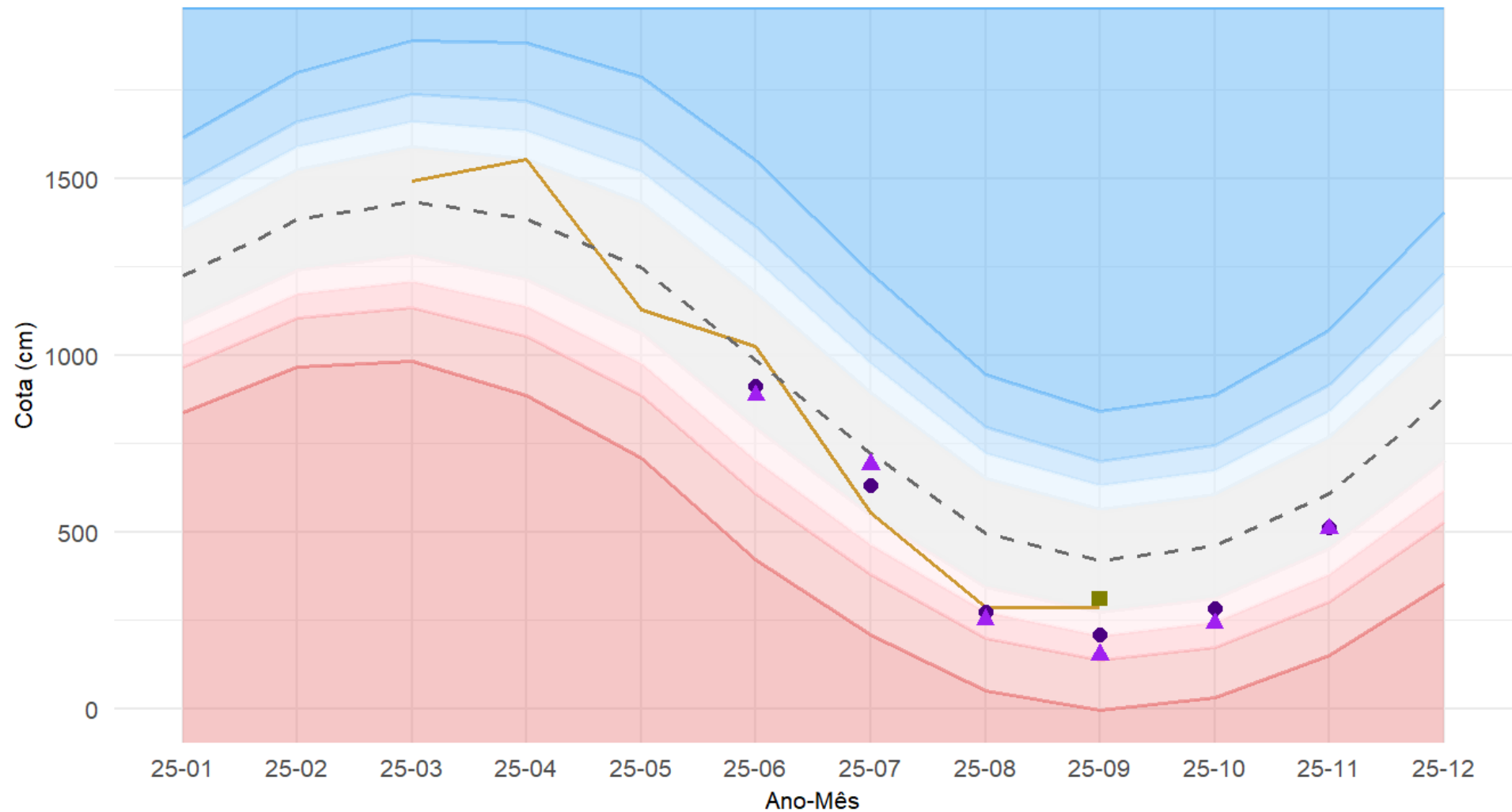


- Dados médios mensais da TSM (NCEP/NCAR): Oceano Pacífico, Oceano Atlântico Norte e Sul.
- Pressão atmosférica em Darwin e Tahiti.

Rio Acre – Estação de Rio Branco (AC)



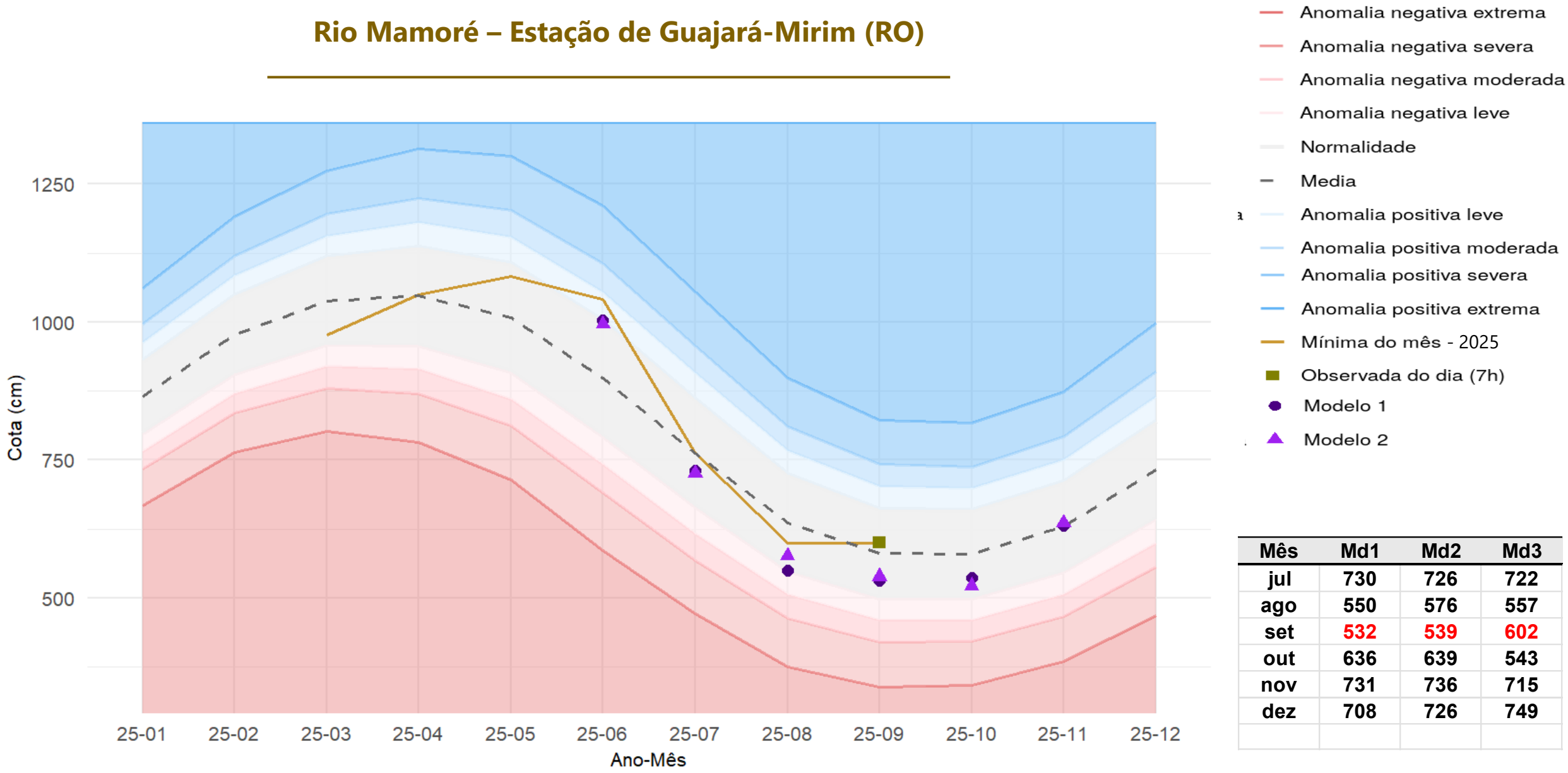
Rio Madeira – Estação de Porto Velho (RO)



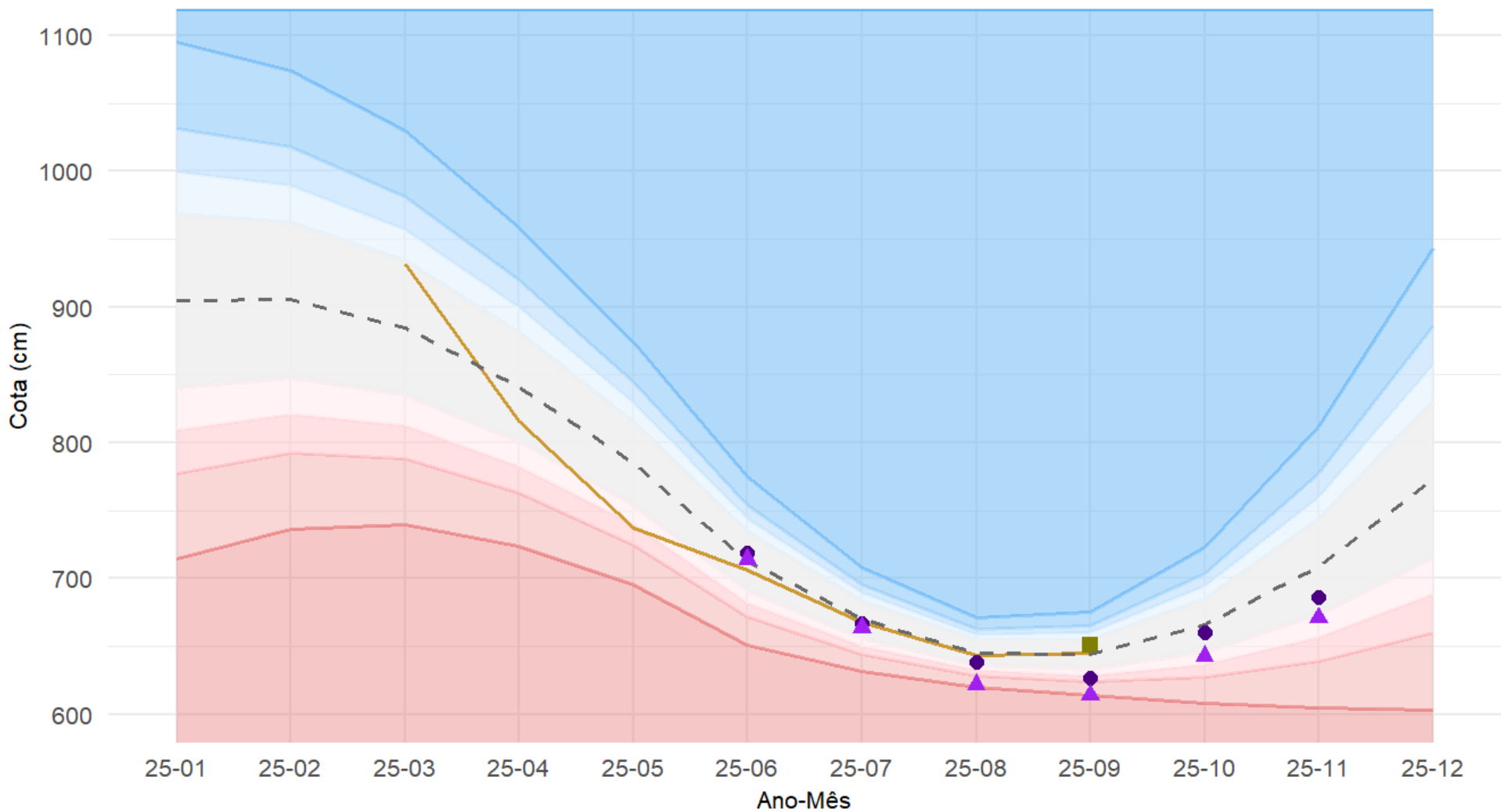
- Anomalia negativa extrema
- Anomalia negativa severa
- Anomalia negativa moderada
- Anomalia negativa leve
- Normalidade
- Media
- Anomalia positiva leve
- Anomalia positiva moderada
- Anomalia positiva severa
- Anomalia positiva extrema
- Mínima do mês - 2025
- Observada do dia (7h)
- Modelo 1
- Modelo 2

| Mês | Md1 | Md2 | Md3 |
|-----|-----|-----|-----|
| jul | 631 | 691 | 662 |
| ago | 273 | 252 | 195 |
| set | 208 | 152 | 66 |
| out | 283 | 242 | 209 |
| nov | 513 | 509 | 480 |
| dez | | | |

Rio Mamoré – Estação de Guajará-Mirim (RO)

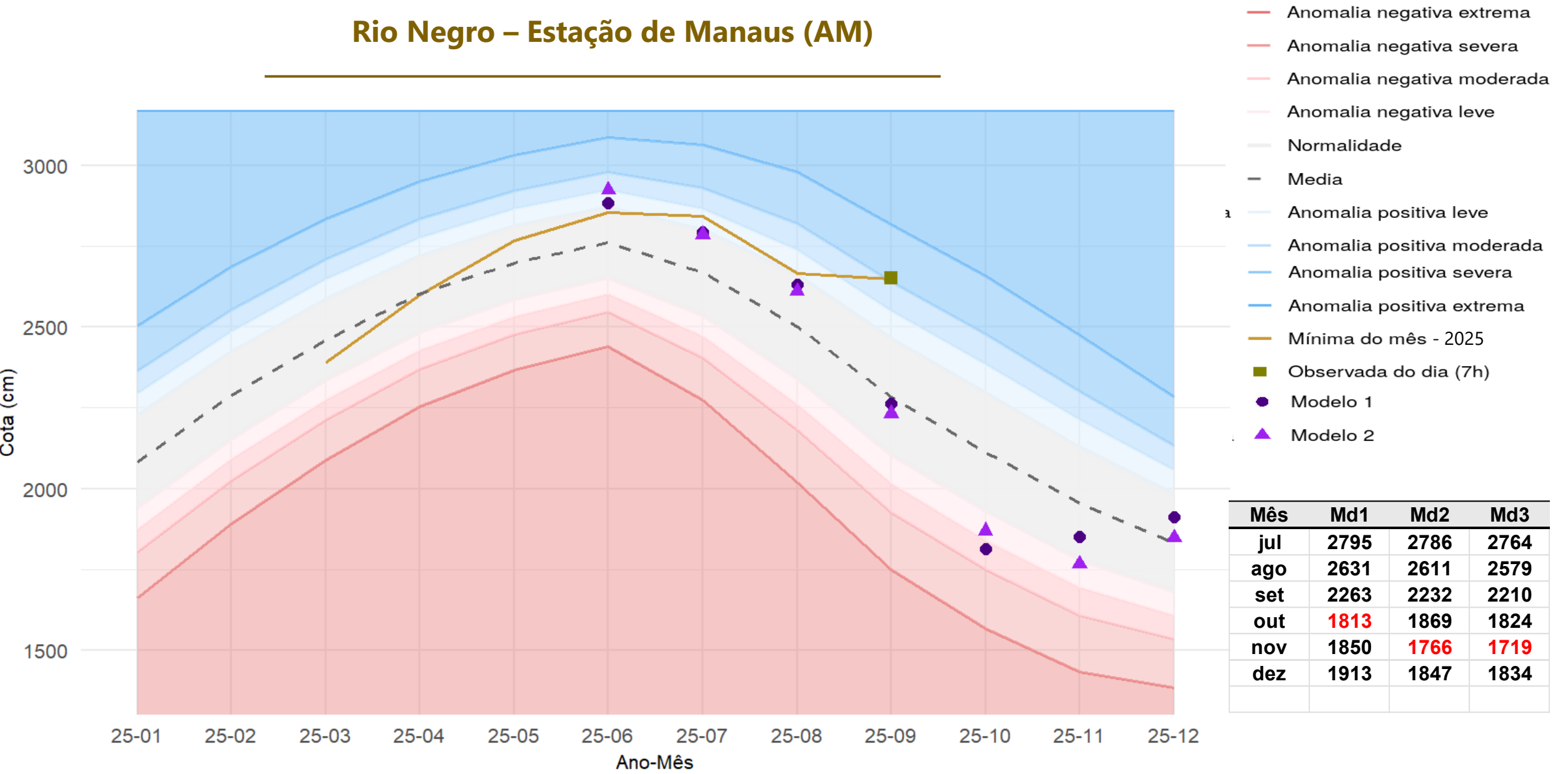


Rio Jiparaná – Estação de Ji-Paraná (RO)

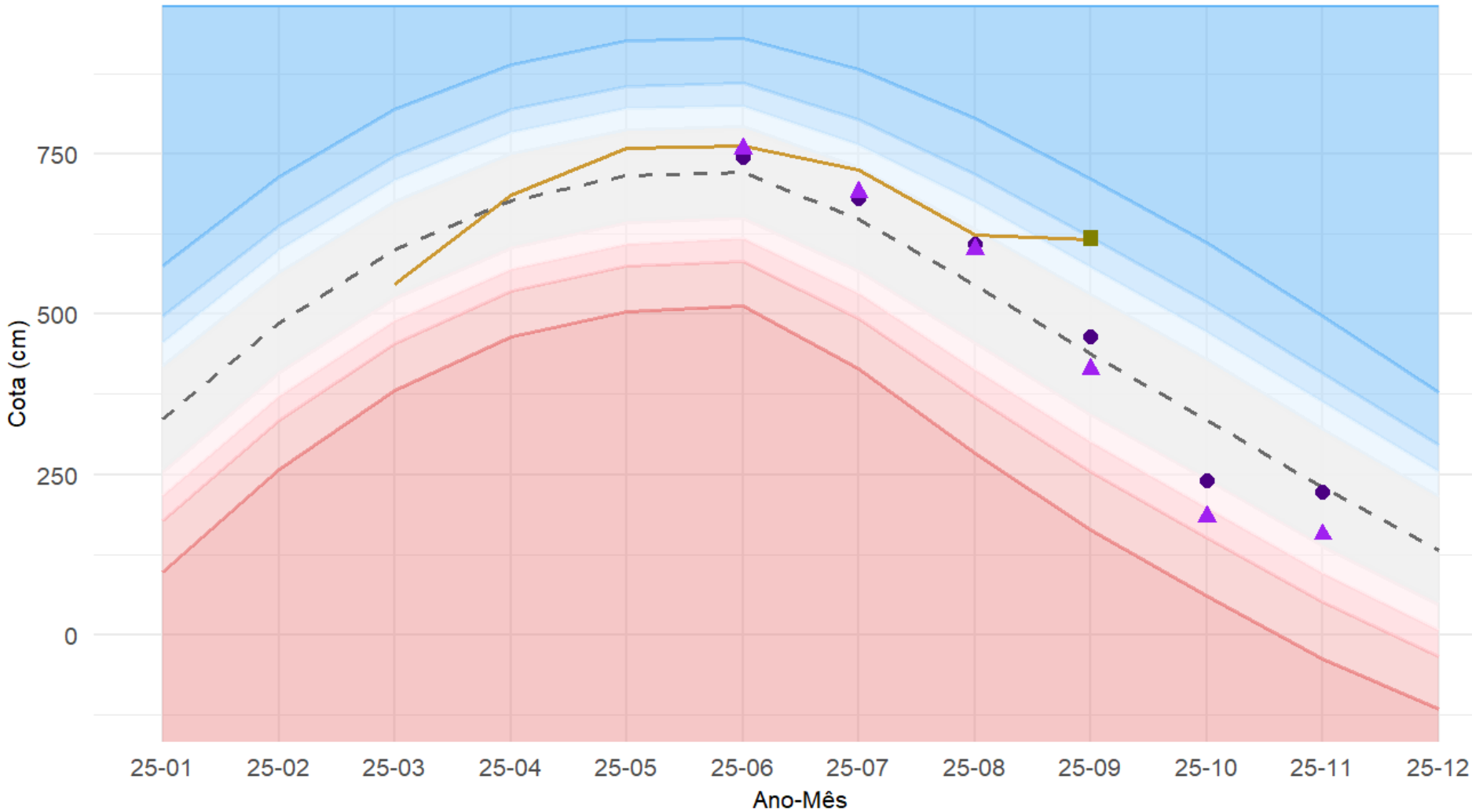


| Mês | Md1 | Md2 | Md3 |
|-----|-----|-----|-----|
| jul | 667 | 664 | 673 |
| ago | 638 | 622 | 625 |
| set | 627 | 614 | 610 |
| out | 660 | 643 | 639 |
| nov | 666 | 671 | 679 |
| | | | |
| | | | |

Rio Negro – Estação de Manaus (AM)



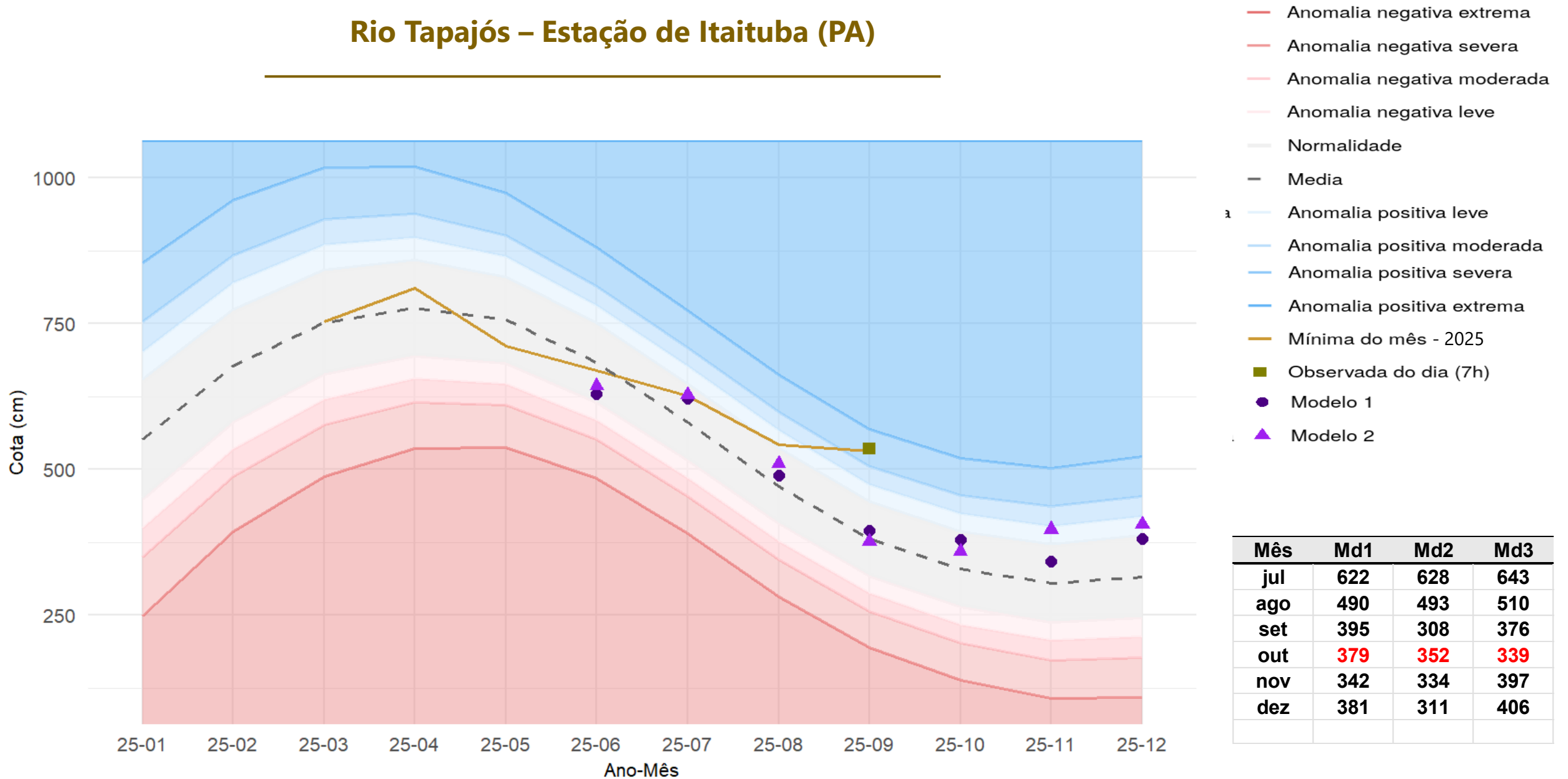
Rio Amazonas – Estação de Óbidos (PA)



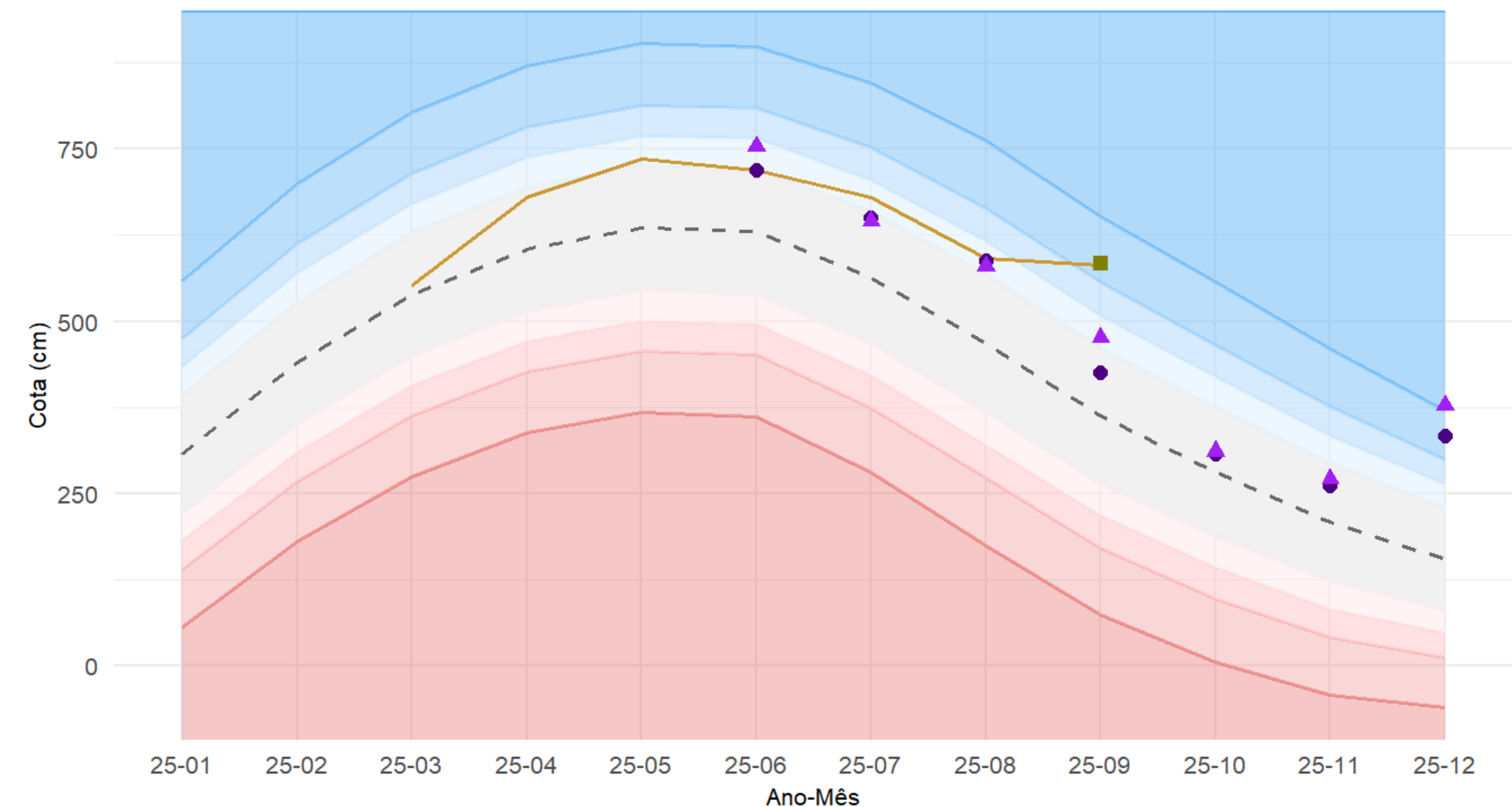
- Anomalia negativa extrema
- Anomalia negativa severa
- Anomalia negativa moderada
- Anomalia negativa leve
- Normalidade
- Media
- Anomalia positiva leve
- Anomalia positiva moderada
- Anomalia positiva severa
- Anomalia positiva extrema
- Mínima do mês - 2025
- Observada do dia (7h)
- Modelo 1
- ▲ Modelo 2

| Mês | Md1 | Md2 | Md3 |
|-----|-----|-----|-----|
| jun | 745 | 758 | |
| jul | 719 | 711 | |
| ago | 509 | 501 | |
| set | 465 | 414 | |
| out | 240 | 184 | |
| nov | 223 | 156 | |
| dez | | | |

Rio Tapajós – Estação de Itaituba (PA)



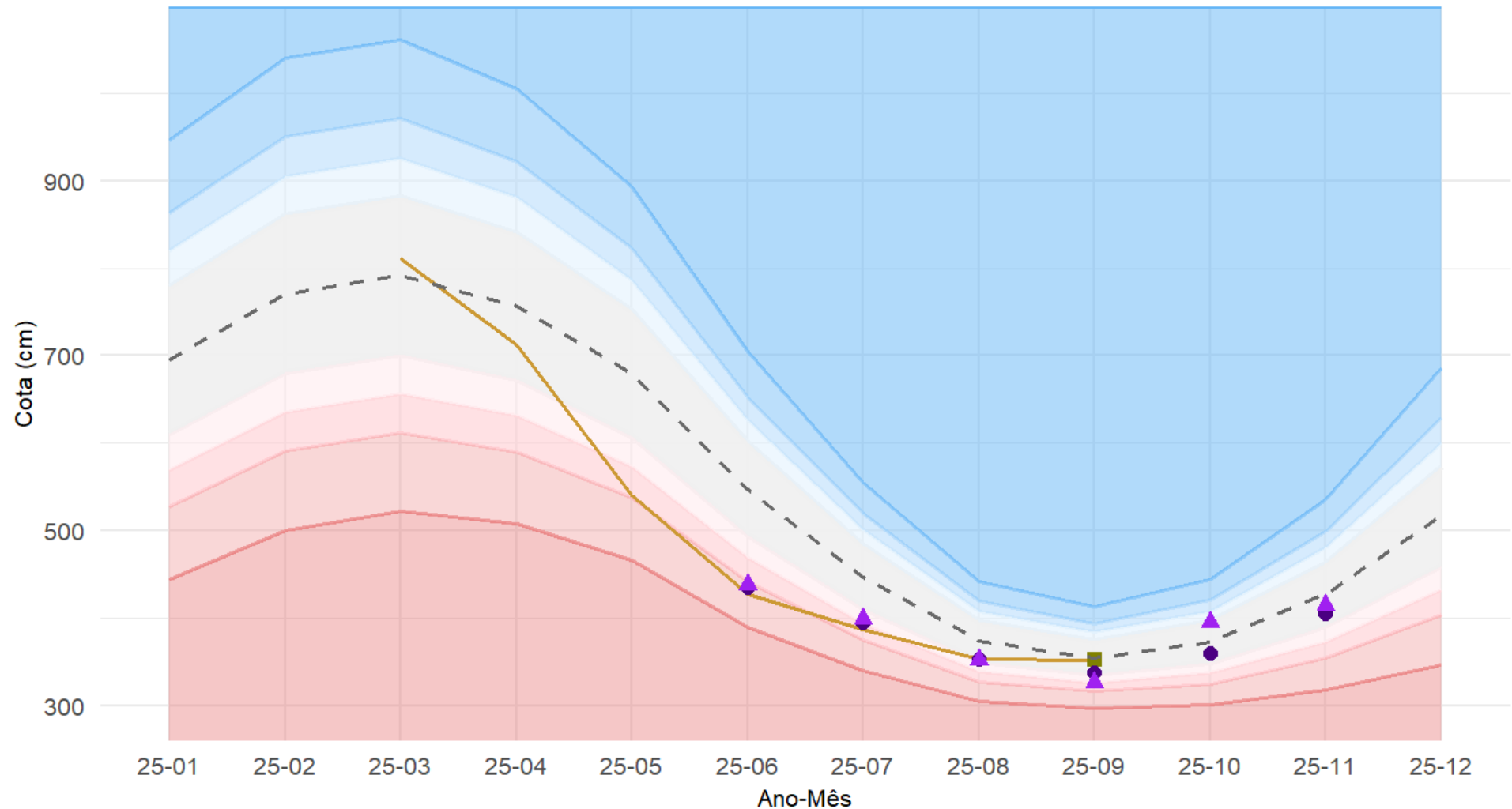
Rio Tapajós – Estação de Santarém (PA)



- Anomalia negativa extrema
- Anomalia negativa severa
- Anomalia negativa moderada
- Anomalia negativa leve
- Normalidade
- Media
- Anomalia positiva leve
- Anomalia positiva moderada
- Anomalia positiva severa
- Anomalia positiva extrema
- Mínima do mês - 2025
- Observada do dia (7h)
- Modelo 1
- ▲ Modelo 2

| Mês | Md1 | Md2 | Md3 |
|-----|-----|-----|-----|
| jul | 651 | 645 | 620 |
| ago | 588 | 580 | 576 |
| set | 426 | 476 | 425 |
| out | 307 | 311 | 259 |
| nov | 261 | 271 | 192 |
| dez | 334 | 378 | 289 |

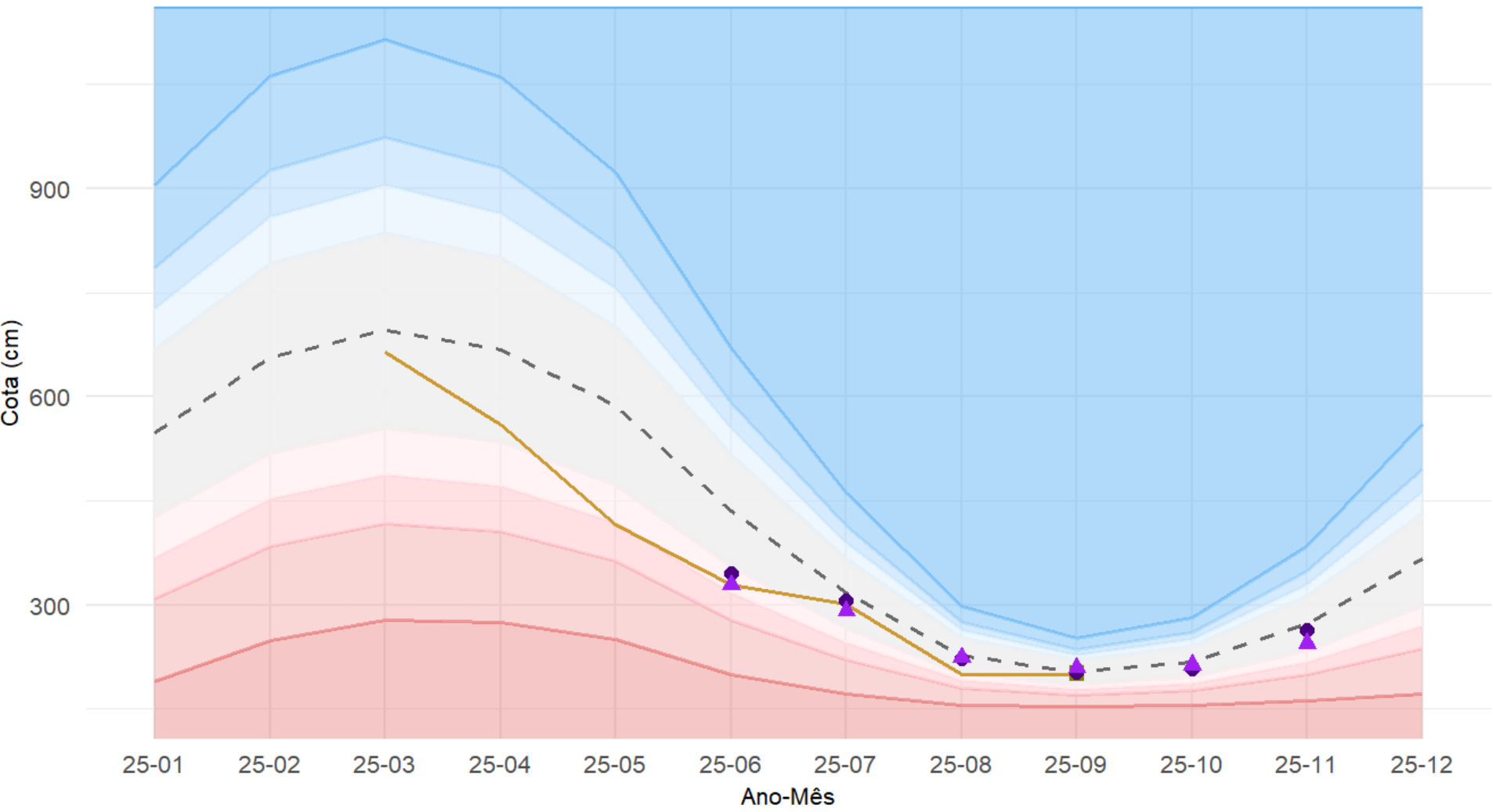
Rio Xingu – Estação de Boa Sorte (PA)



- Anomalia negativa extrema
- Anomalia negativa severa
- Anomalia negativa moderada
- Anomalia negativa leve
- Normalidade
- Media
- Anomalia positiva leve
- Anomalia positiva moderada
- Anomalia positiva severa
- Anomalia positiva extrema
- Mínima do mês - 2025
- Observada do dia (7h)
- Modelo 1
- Modelo 2

| Mês | Md1 | Md2 | Md3 |
|-----|-----|-----|-----|
| jan | 395 | 399 | 389 |
| fev | 353 | 352 | 336 |
| mar | 337 | 326 | 310 |
| abr | 360 | 396 | 376 |
| mai | 405 | 415 | 411 |
| jun | | | |
| jul | | | |
| ago | | | |
| set | | | |
| out | | | |
| nov | | | |
| dez | | | |

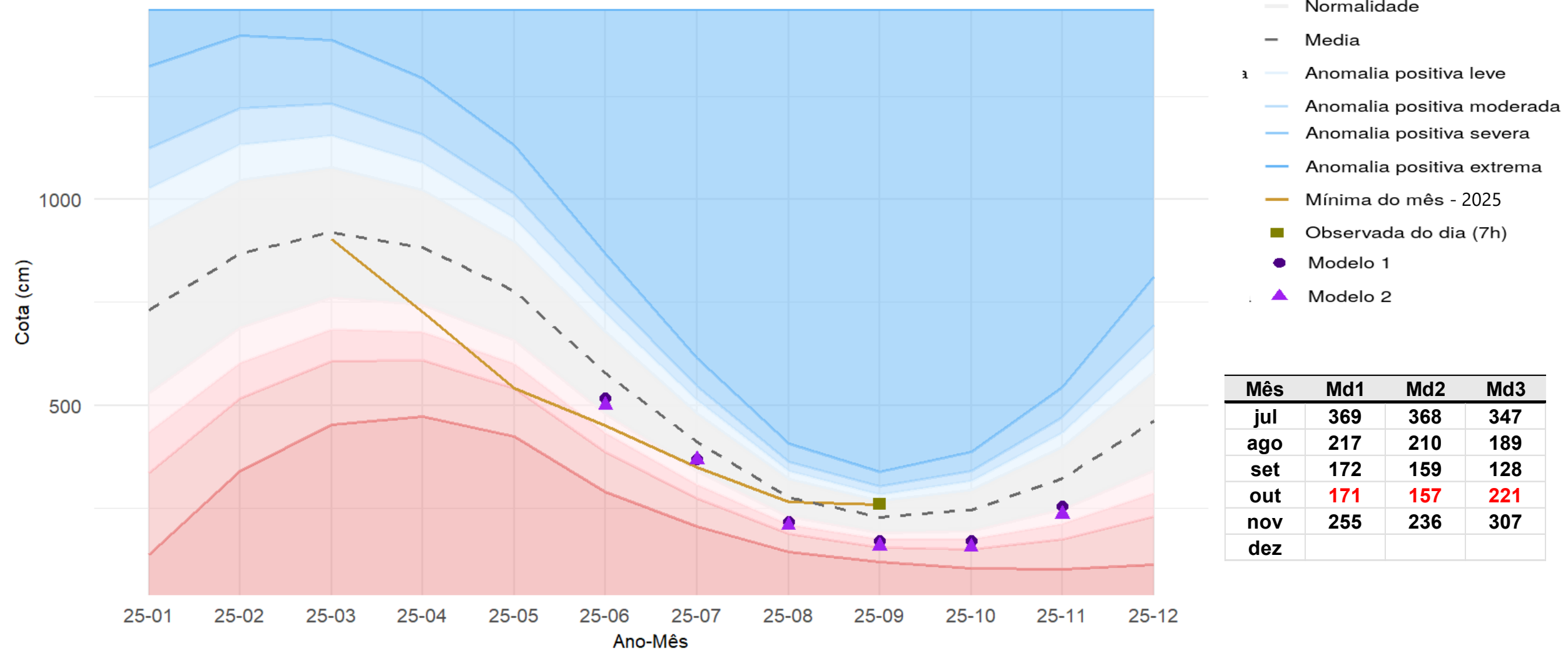
Rio Araguaia – Estação de Conceição do Araguaia (PA)



- Anomalia negativa extrema
- Anomalia negativa severa
- Anomalia negativa moderada
- Anomalia negativa leve
- Normalidade
- Media
- Anomalia positiva leve
- Anomalia positiva moderada
- Anomalia positiva severa
- Anomalia positiva extrema
- Mínima do mês - 2025
- Observada do dia (7h)
- Modelo 1
- Modelo 2

| Mês | Md1 | Md2 | Md3 |
|-----|-----|-----|-----|
| jul | 306 | 291 | 279 |
| ago | 223 | 224 | 223 |
| set | 202 | 209 | 200 |
| out | 208 | 213 | 210 |
| nov | 264 | 244 | 240 |
| | | | |
| | | | |

Rio Tocantins – Estação de Marabá (PA)





CENSIPAM

Centro Gestor e Operacional do
Sistema de Proteção da Amazônia



MINISTÉRIO DA
DEFESA

Secretaria - Geral

Obrigado!

Acesse: hidro.sipam.gov.br