

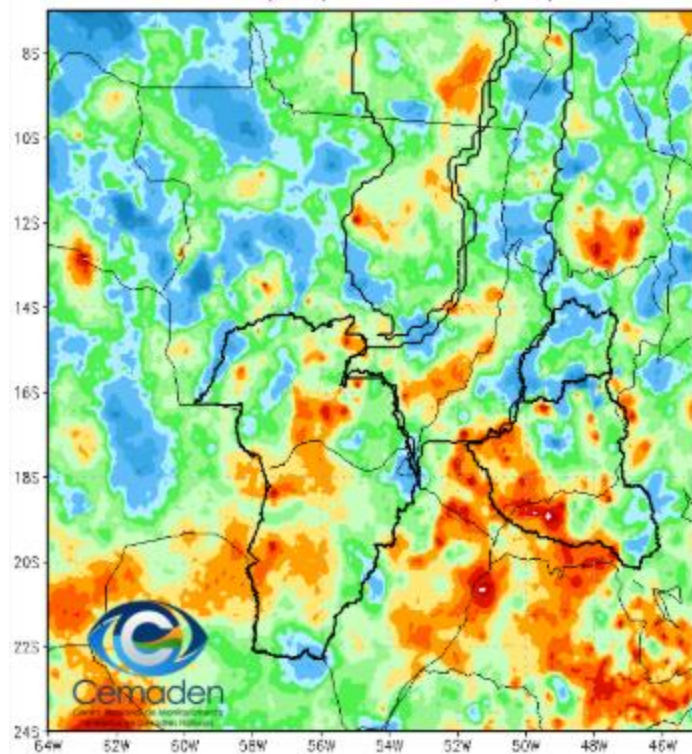


Monitoramento, previsões e impactos da situação de seca no Alto Paraguai

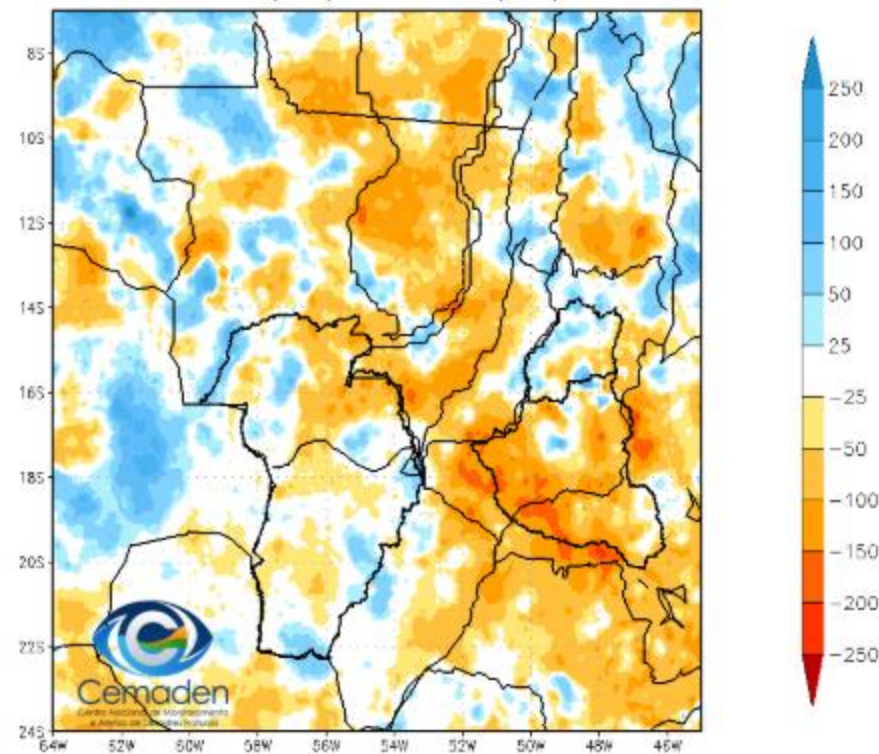
10 de dezembro de 2025

Precipitação nos últimos 30 dias

Precipitação Acumulada (mm) A.S.
Período: 09/11/2025 a 09/12/2025

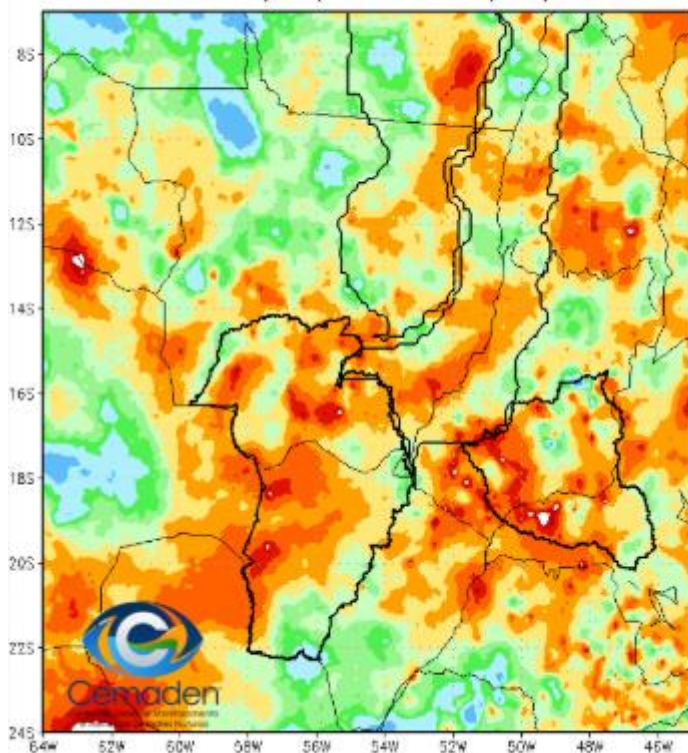


Anomalia de Precipitação (mm) A.S.
Período: 09/11/2025 a 09/12/2025

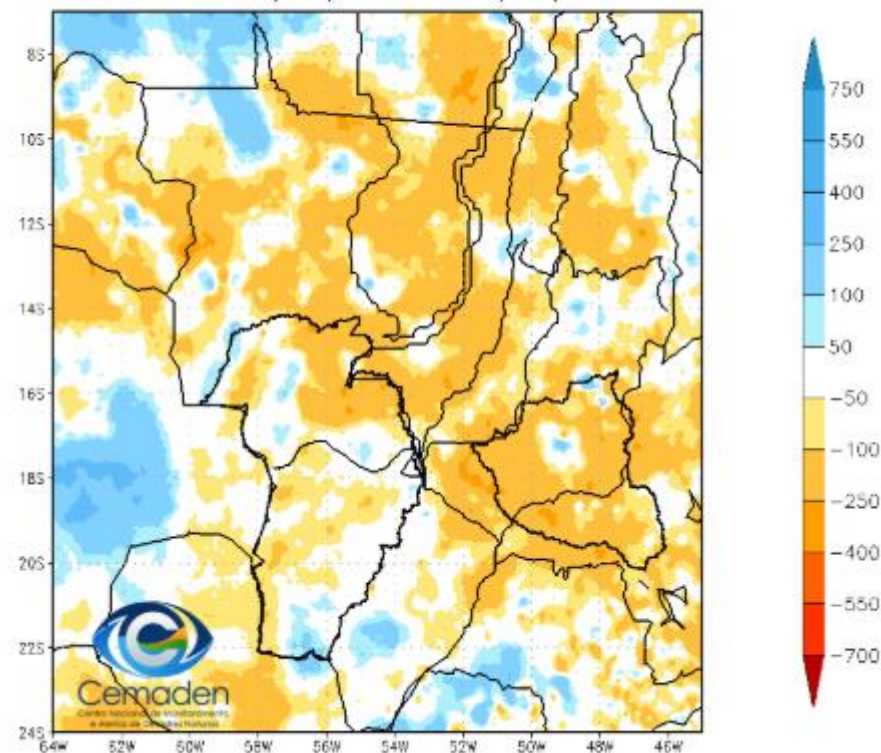


Precipitação no Ano Hidrológico

Precipitação Acumulada (mm) A.S.
Período: 01/10/2025 a 09/12/2025

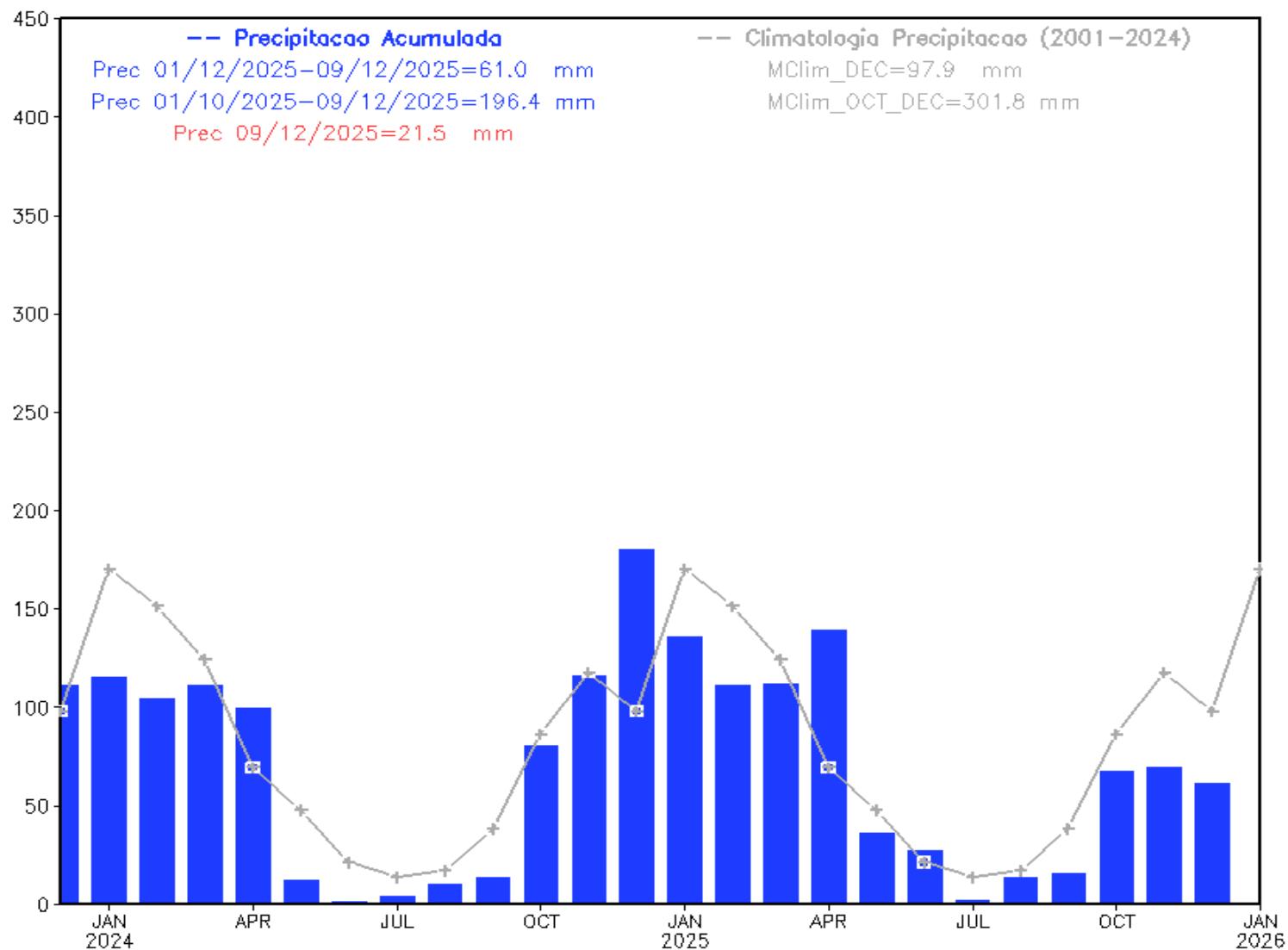


Anomalia de Precipitação (mm) A.S.
Período: 01/10/2025 a 09/12/2025



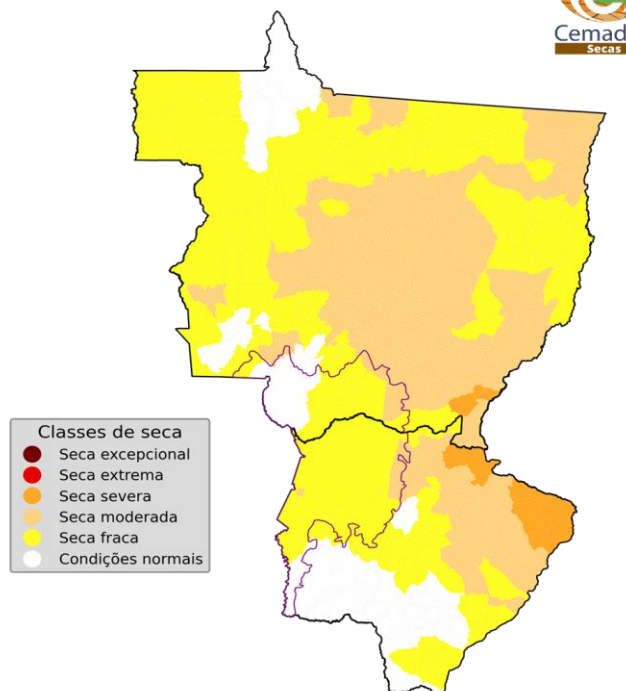
Precipitação nos últimos dois anos

Precipitacao Bacia do Rio Paraguai
desde DEC 2023



ÍNDICE INTEGRADO DE SECA: ANÁLISE POR **MUNICÍPIOS**

**IIS-03
OBSERVADO**

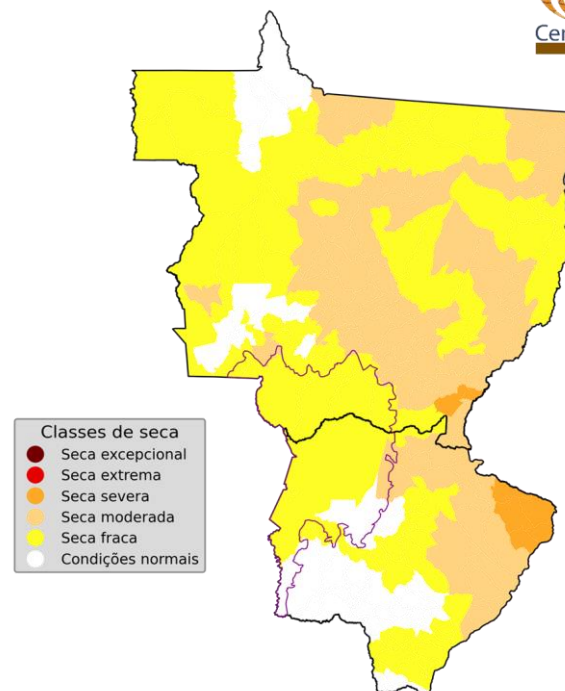


Classes de seca	
●	Seca excepcional
●	Seca extrema
●	Seca severa
●	Seca moderada
●	Seca fraca
●	Condições normais

Número de municípios por classes de seca:	
Seca excepcional:	0 (0.0%)
Seca extrema:	0 (0.0%)
Seca severa:	0 (0.0%)
Seca moderada:	12 (42.9%)
Seca fraca:	11 (39.3%)
Condições normais:	5 (17.9%)

Índice Integrado de Seca - 3 meses (IIS3)
novembro 2025
Fonte: Cemaden/MCTI

**IIS-06
OBSERVADO**



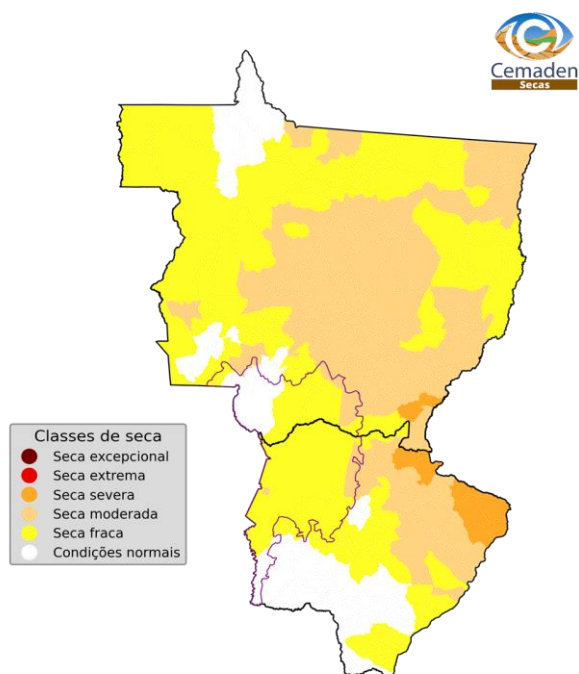
Classes de seca	
●	Seca excepcional
●	Seca extrema
●	Seca severa
●	Seca moderada
●	Seca fraca
●	Condições normais

Número de municípios por classes de seca:	
Seca excepcional:	0 (0.0%)
Seca extrema:	0 (0.0%)
Seca severa:	0 (0.0%)
Seca moderada:	9 (32.1%)
Seca fraca:	14 (50.0%)
Condições normais:	5 (17.9%)

Índice Integrado de Seca - 6 meses (IIS6)
novembro 2025
Fonte: Cemaden/MCTI

ÍNDICE INTEGRADO DE SECA (3 MESES) **PREVISÃO DEZEMBRO**

IIS-03 OBSERVADO
MUNICÍPIO

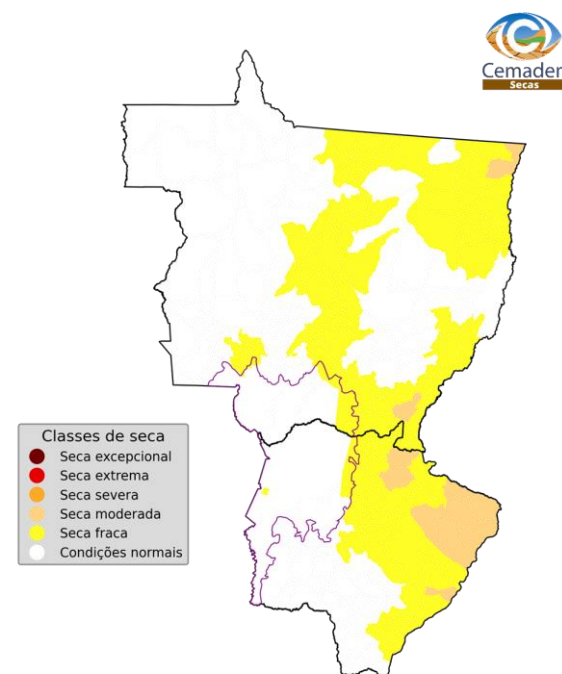


Número de municípios
por classes de seca:

Seca excepcional:	0 (0.0%)
Seca extrema:	0 (0.0%)
Seca severa:	0 (0.0%)
Seca moderada:	12 (42.9%)
Seca fraca:	11 (39.3%)
Condições normais:	5 (17.9%)

Índice Integrado de Seca - 3 meses (IIS3)
novembro 2025
Fonte: Cemaden/MCTI

IIS-03 PREVISÃO
MUNICÍPIO

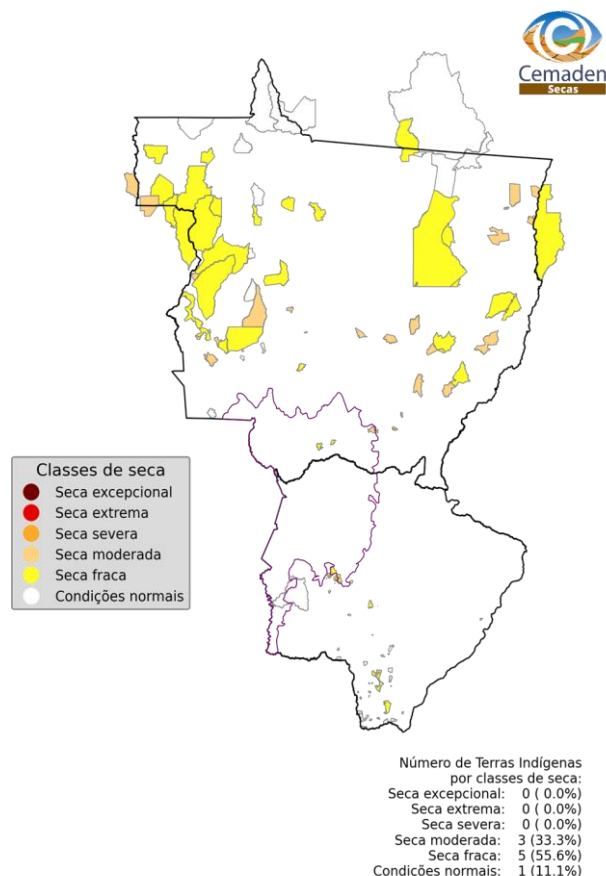


Número de municípios
por classes de seca:

Seca excepcional:	0 (0.0%)
Seca extrema:	0 (0.0%)
Seca severa:	0 (0.0%)
Seca moderada:	0 (0.0%)
Seca fraca:	16 (57.1%)
Condições normais:	12 (42.9%)

Índice Integrado de Seca - 3 meses, previsão (IIS3p)
dezembro 2025
Fonte: Cemaden/MCTI

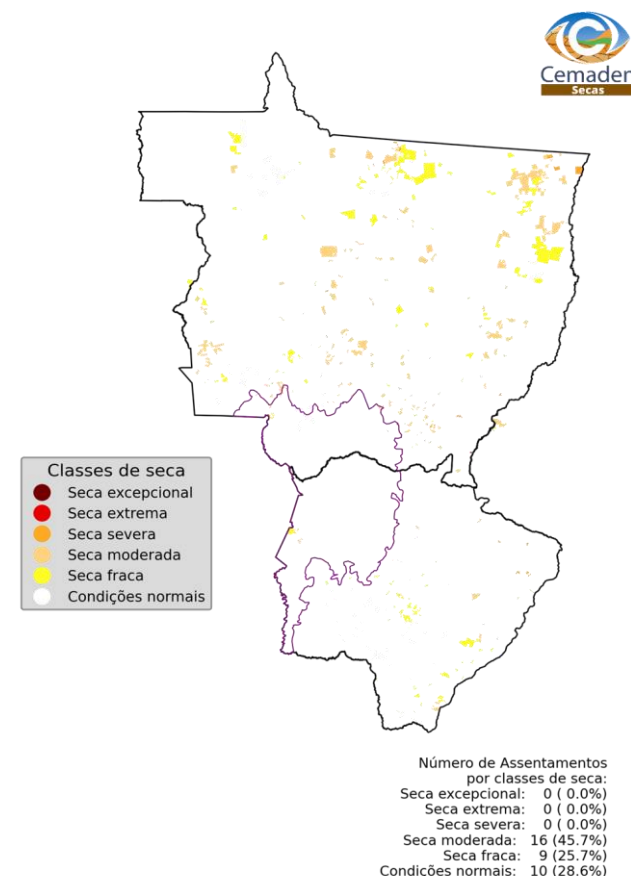
ÍNDICE INTEGRADO DE SECA (IIS-03) TERRAS INDÍGENAS



Índice Integrado de Seca - 3 meses (IIS3)

novembro 2025

Fonte: Cemaden/MCTI



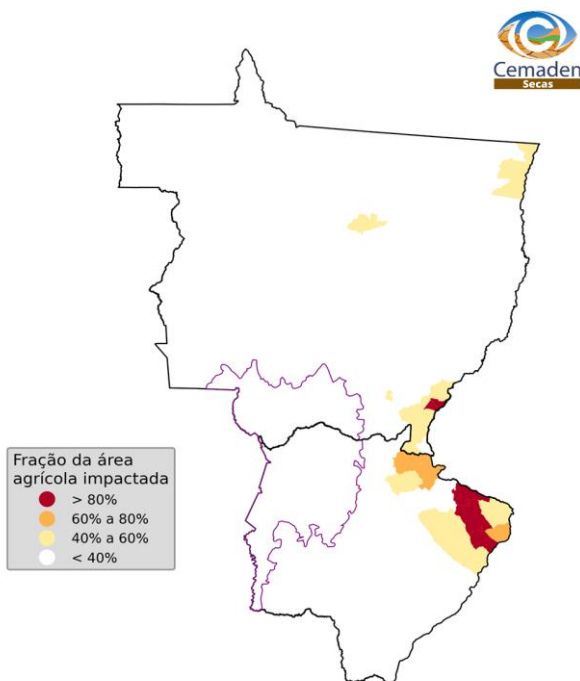
Índice Integrado de Seca - 3 meses (IIS3)

novembro 2025

Fonte: Cemaden/MCTI

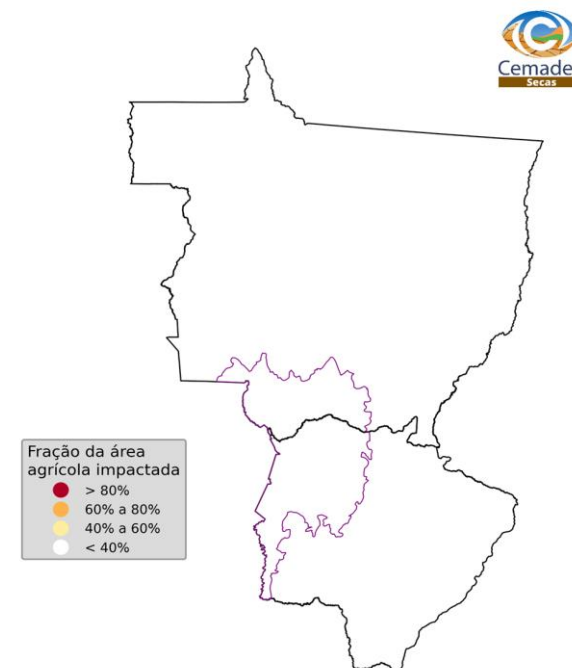
ÁREAS DE PASTAGENS E AGRÍCOLAS AFETADAS PELA SECA

OBSERVADO



Área agro-pastoril municipal afetada pela seca
novembro 2025
Fonte: Cemaden/MCTI

PREVISÃO

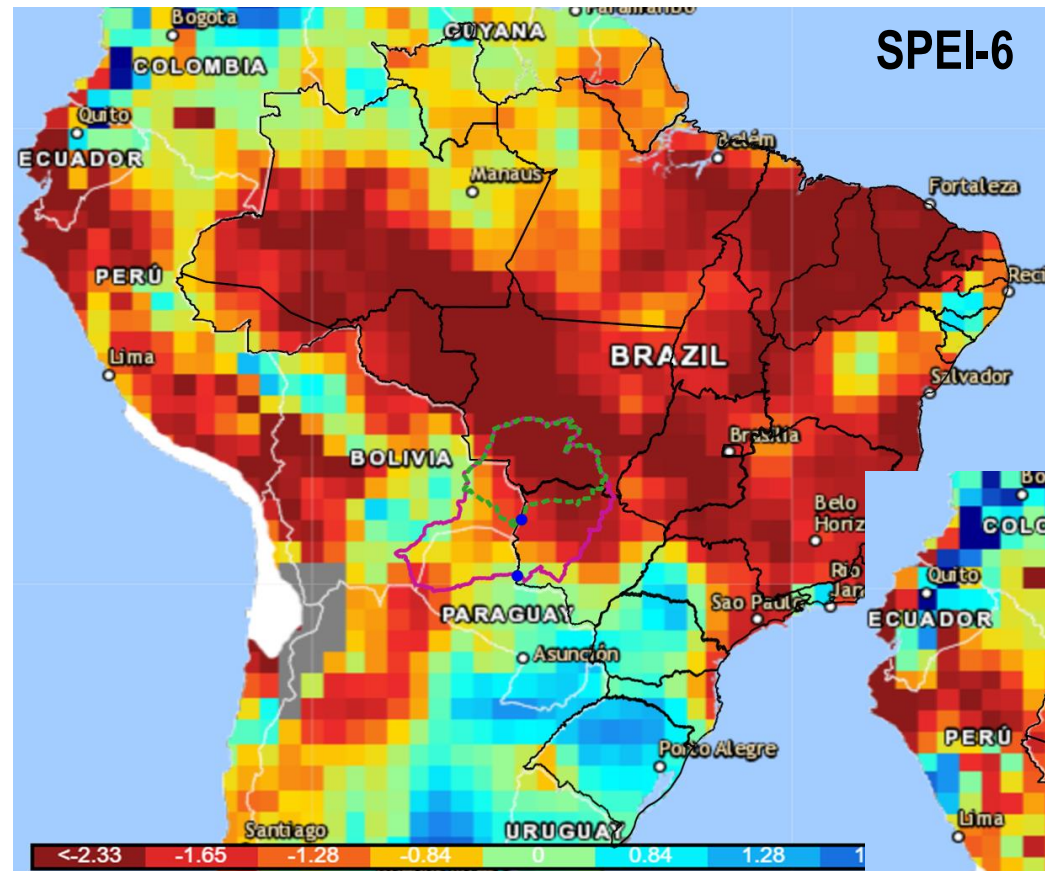


Área agro-pastoril municipal afetada pela seca - previsão
dezembro 2025
Fonte: Cemaden/MCTI

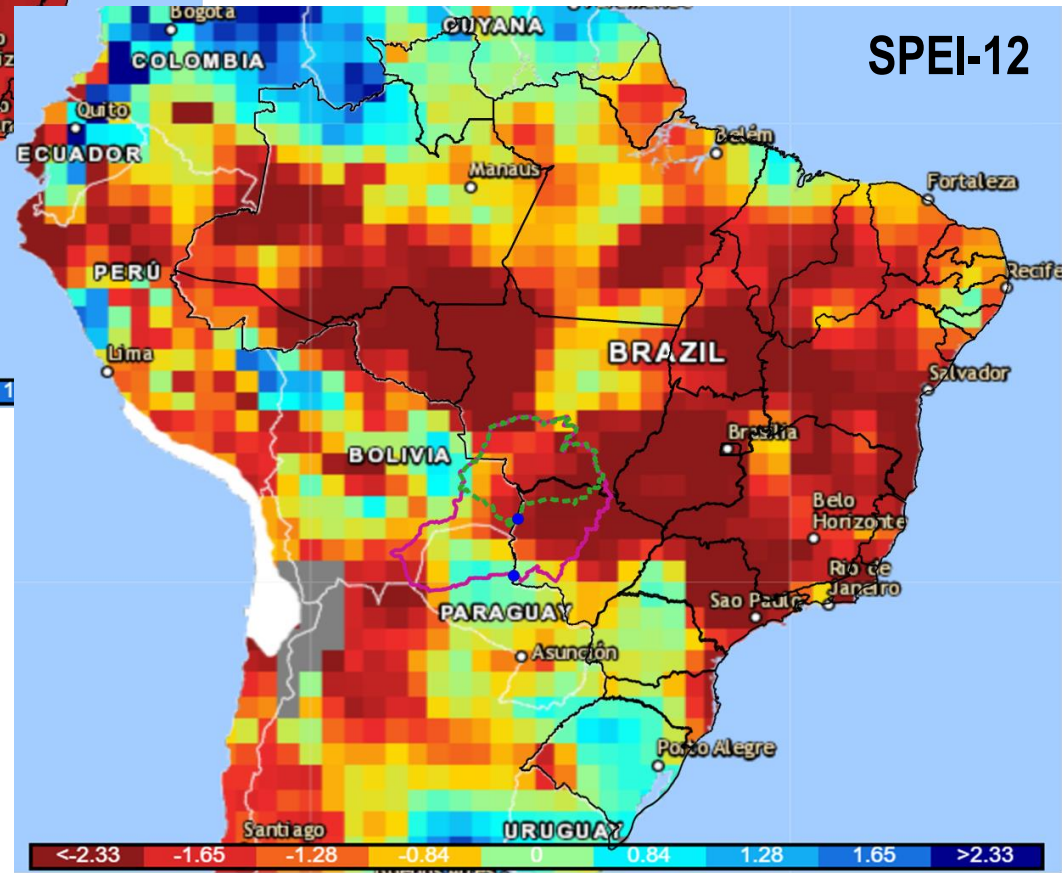
Índice Padronizado de Precipitação – Evapotranspiração Potencial – SPEI

SPEI-6

Novembro/2025

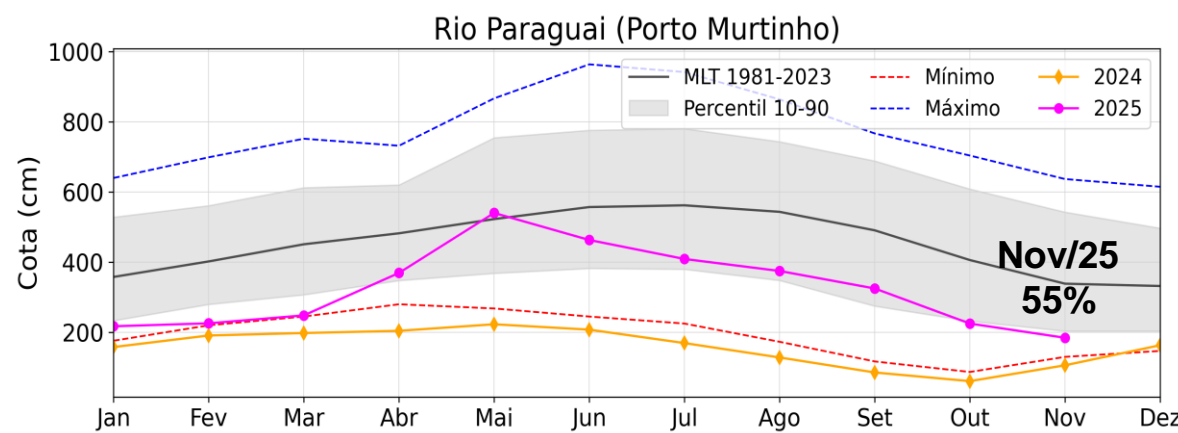
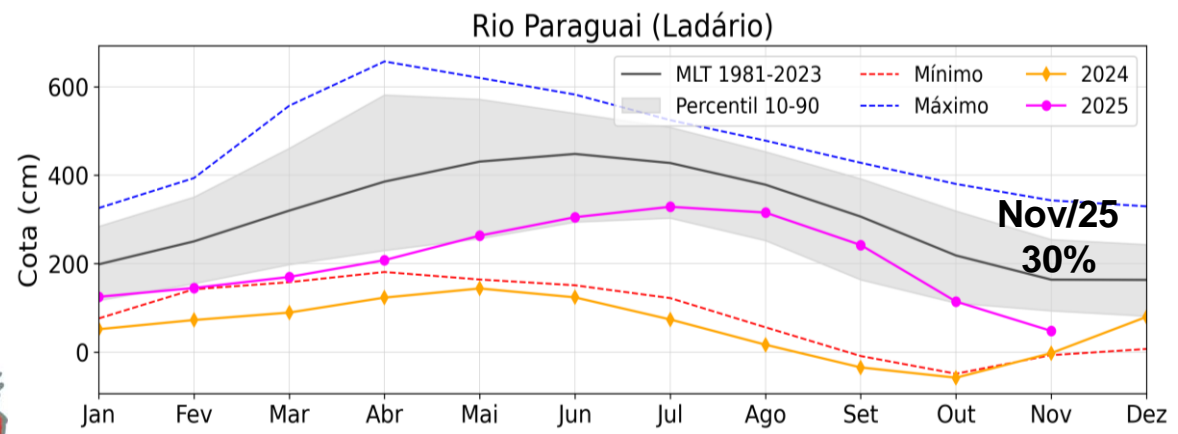
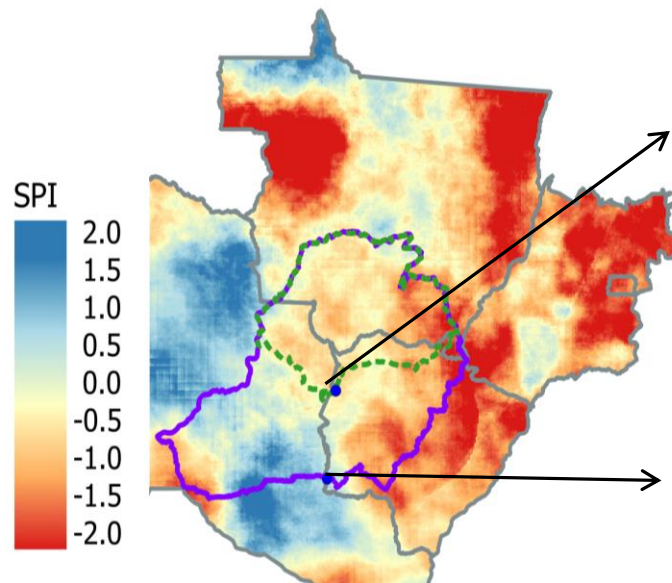


SPEI-12



Evolução dos Níveis do Rio Paraguai

SPI-12 Novembro 2025



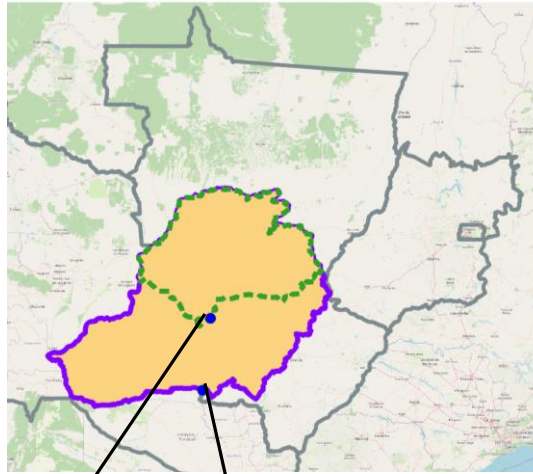
Estação	Cota 31/Out	Cota 30/Nov	Cota 10/Dez
Ladário	66 cm	36 cm	27 cm (17%)
P. Murtinho	187 cm	165 cm	144 cm (44%)



Índice de Seca Bivariado (Precipitação-Cota) - TSI

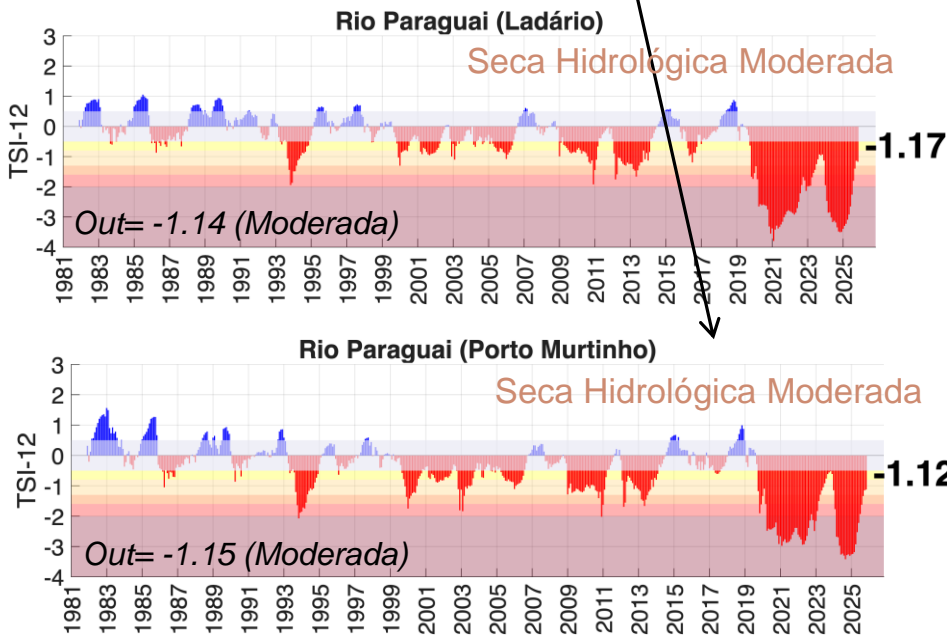
Condição Normal
Seca Fraca
Seca Moderada
Seca Severa
Seca Extrema
Seca Excepcional

Bacia Est. Fluv. Ladário
Bacia Est. Fluv. P.Murtinho
Estações Fluviométricas

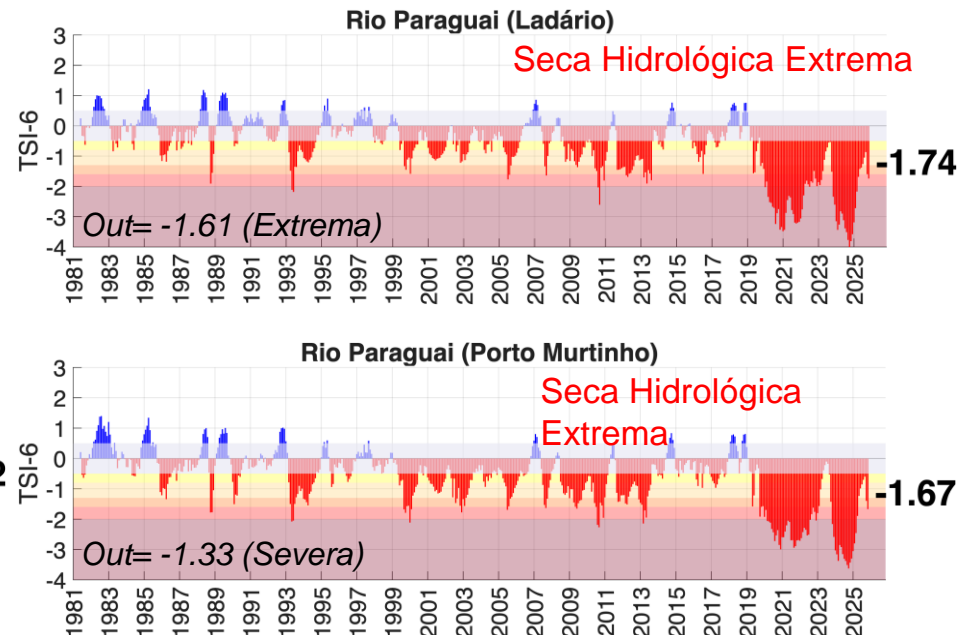


Em uma escala de curto prazo, a situação voltou a se agravar, com indicadores de seca hidrológica piores do que os observados na avaliação de 12 meses, reflexo da redução dos níveis e da limitação dos aportes naturais recentes!!

TSI-12 Novembro



TSI-6 Novembro



Rio Paraguai (Porto Murtinho)

Seca Hidrológica Moderada

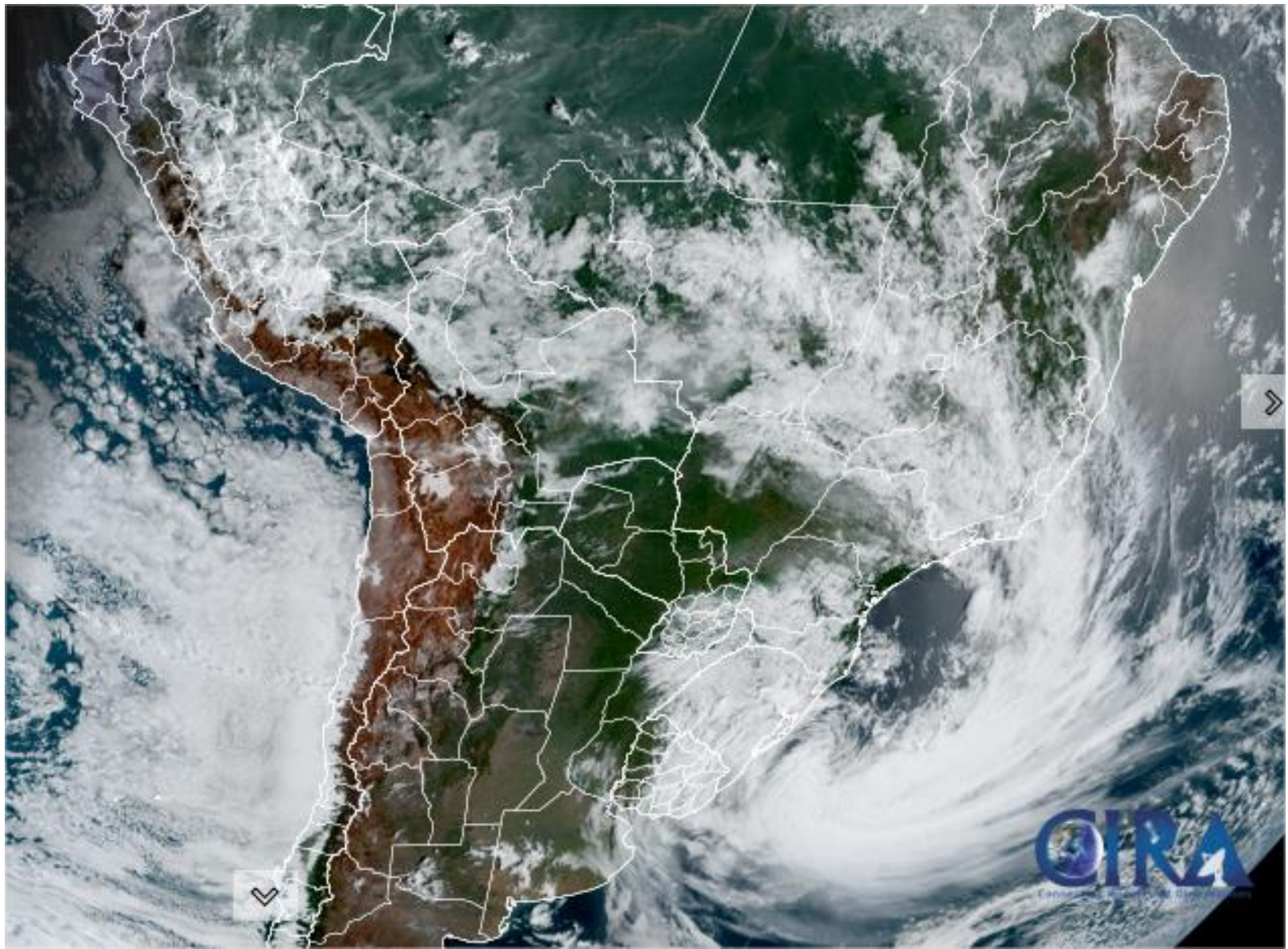
Out= -1.15 (Moderada)

Rio Paraguai (Porto Murtinho)

Seca Hidrológica Extrema

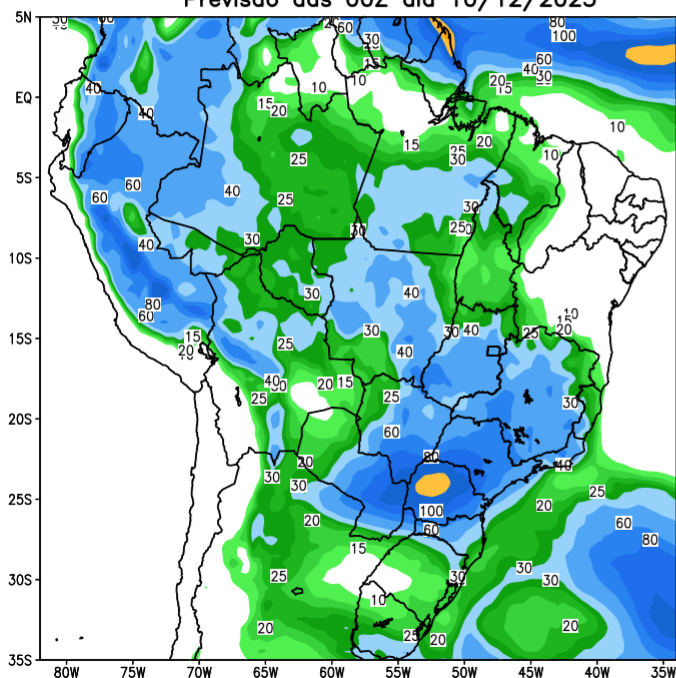
Out= -1.33 (Severa)

Situação meteorológica atual

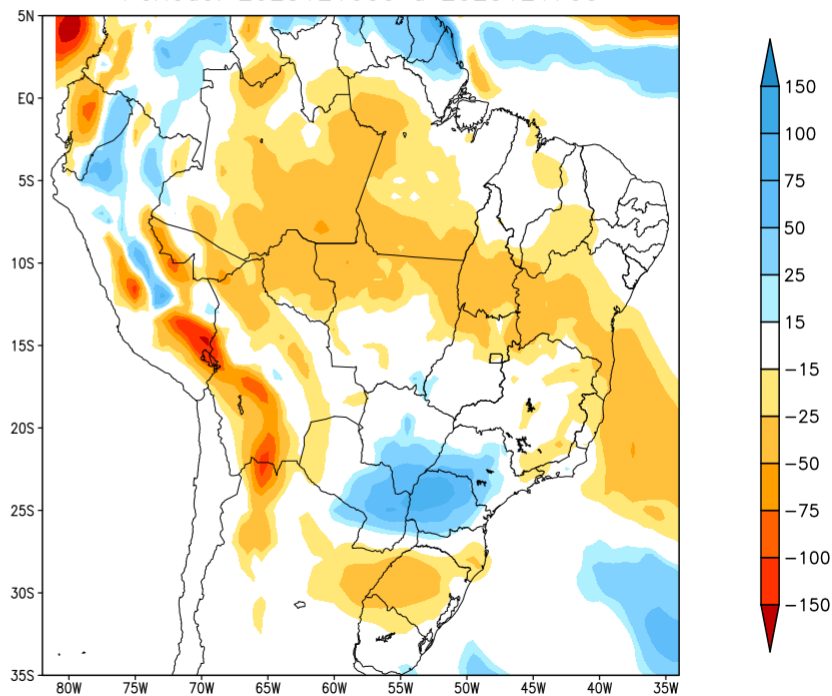


Previsão para a próxima semana

GEFS / BRASIL
Precipitacao acumulada 1aSem (mm)
Previsao das 00Z dia 10/12/2025

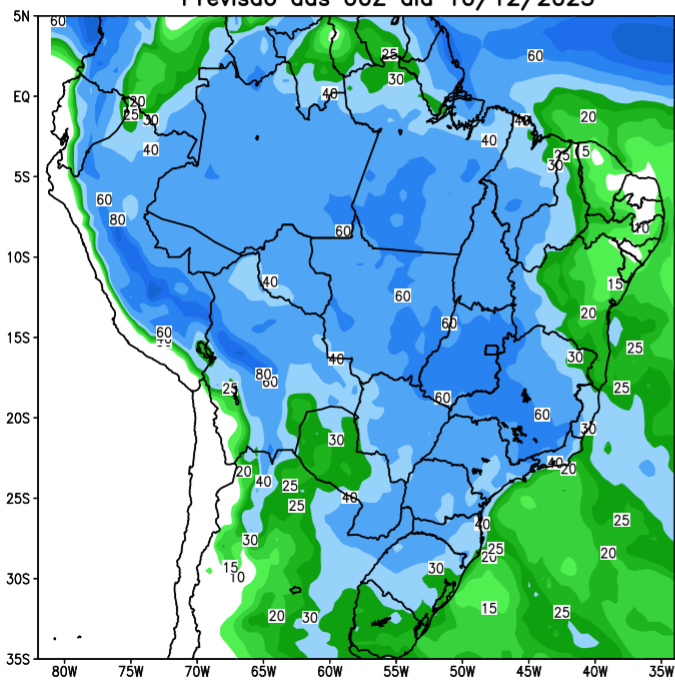


Anomalia de Precipitacao BR (mm)
Periodo: 2025121000 a 2025121700

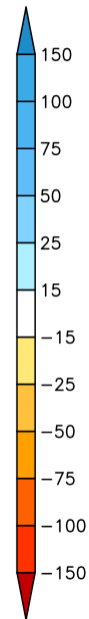
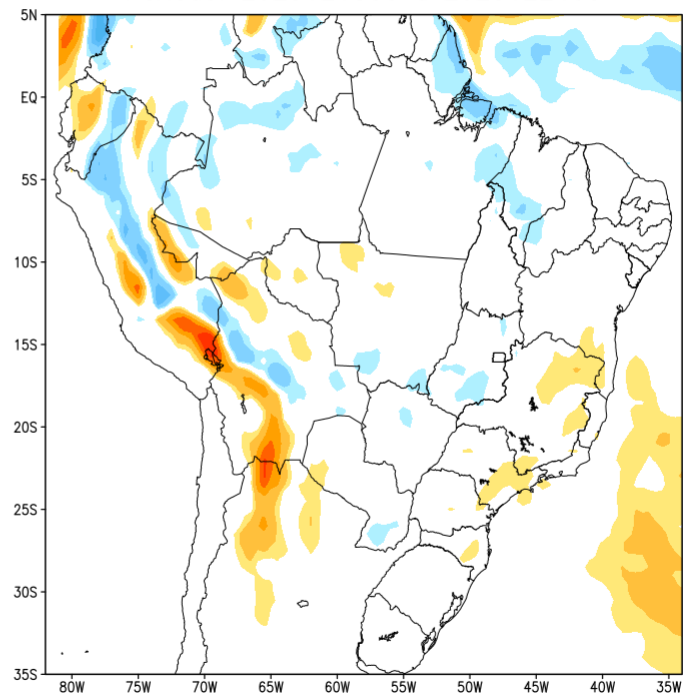


Tendência para a segunda semana

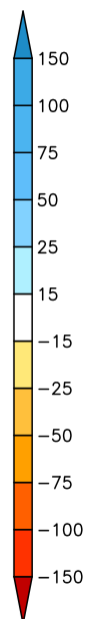
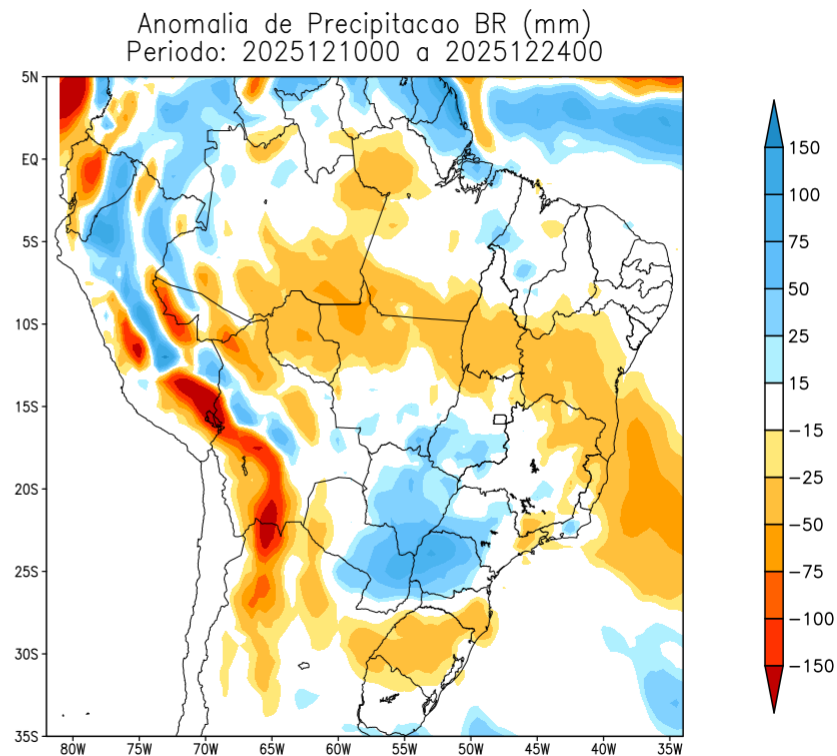
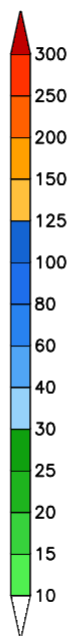
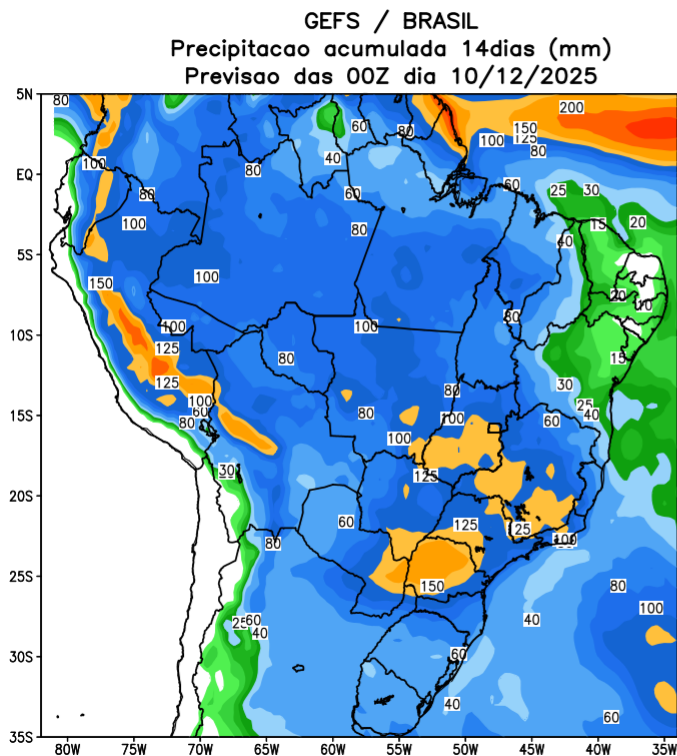
GEFS / BRASIL
Precipitacao acumulada 2aSem (mm)
Previsao das 00Z dia 10/12/2025



Anomalia de Precipitacao BR (mm)
Periodo: 2025121800 a 2025122400

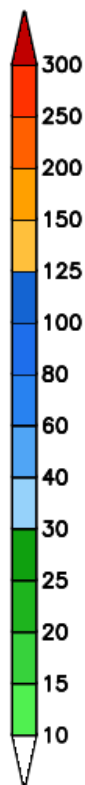
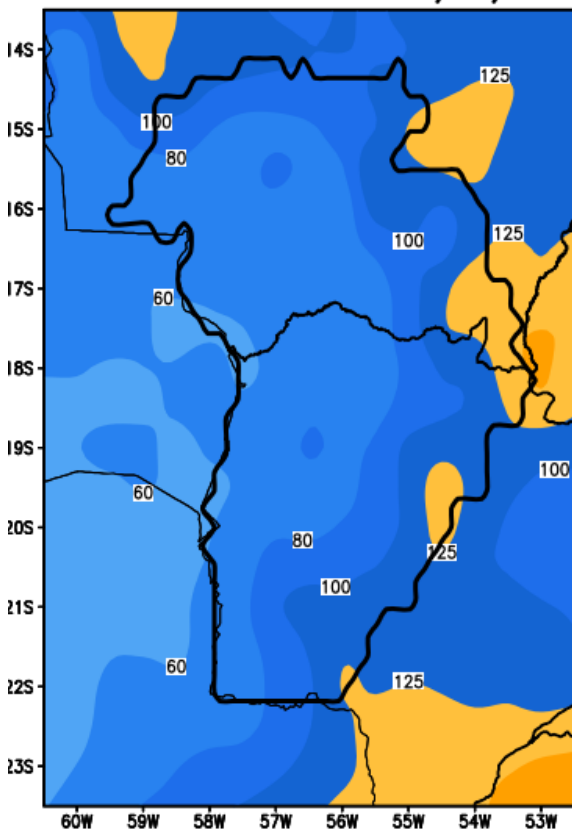


Tendência para as próximas duas semanas

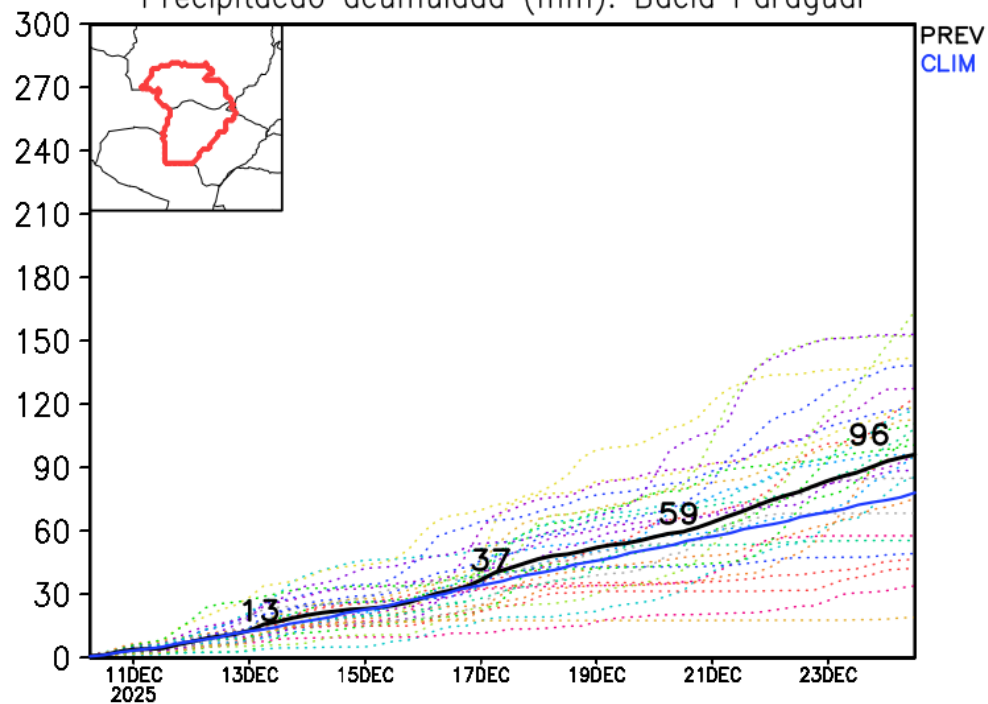


Previsão de chuva Bacia do Alto Paraguai

GEFS / Bacia do Rio Paraguai
Precipitação acumulada em 15 dias (mm)
Previsão das 00Z dia 10/12/2025

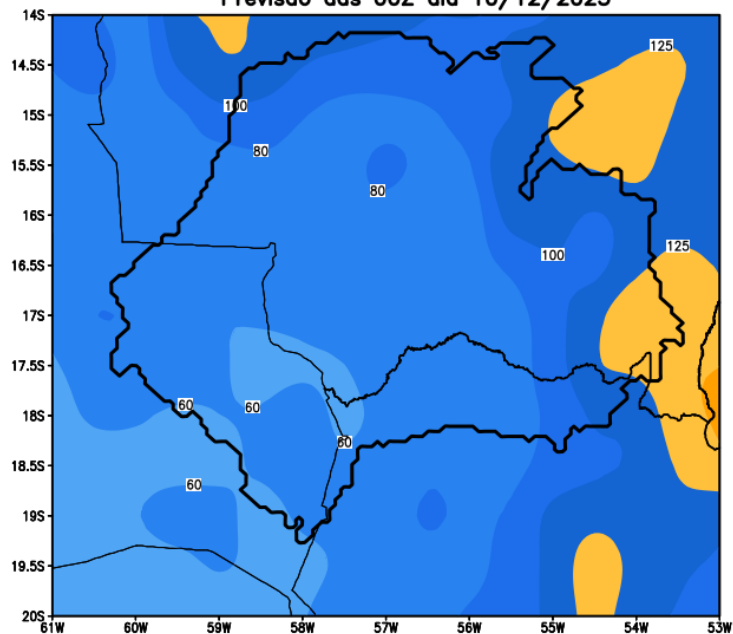


Precipitação acumulada (mm): Bacia Paraguai

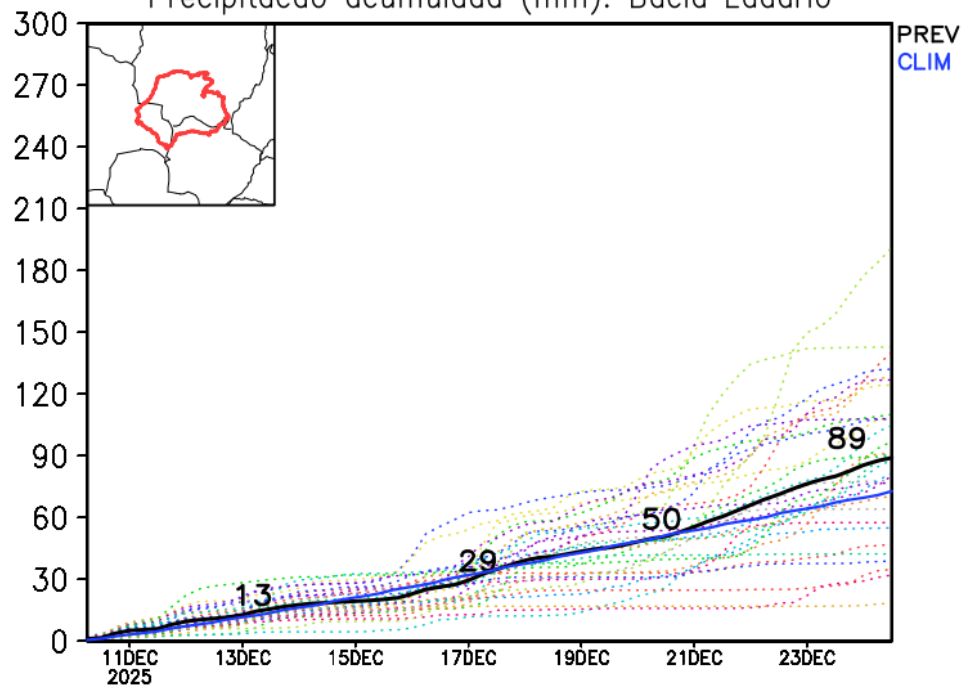


Previsão de chuva sub Bacia de Ladário

GEFS / Bacia Ladario
Precipitacao acumulada em 14 dias (mm)
Previsao das 00Z dia 10/12/2025



Precipitacao acumulada (mm): Bacia Ladario

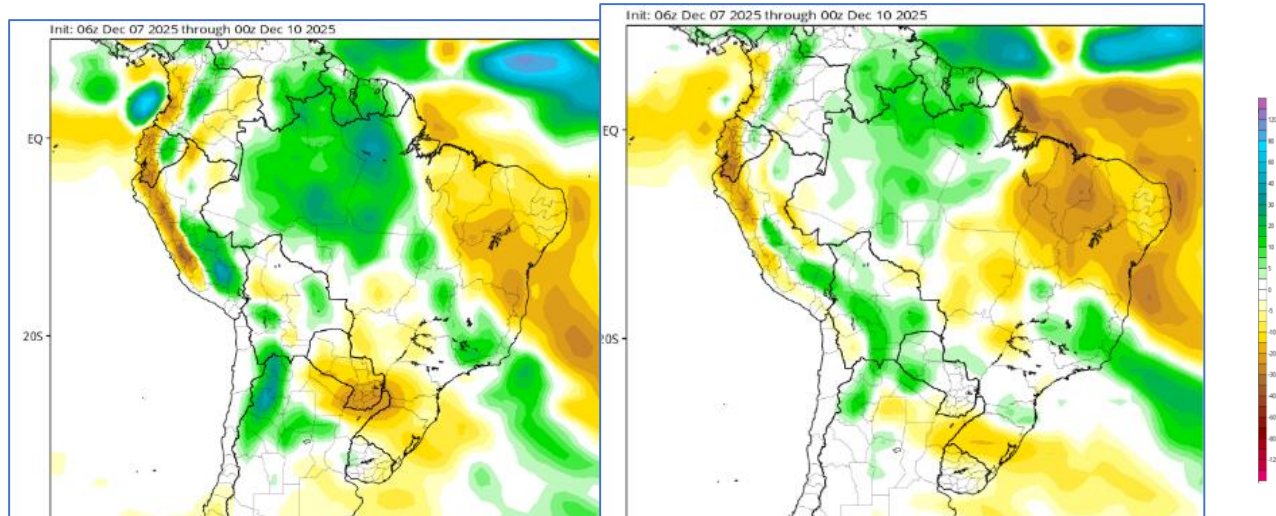


Tendência 3a e 4a semanas

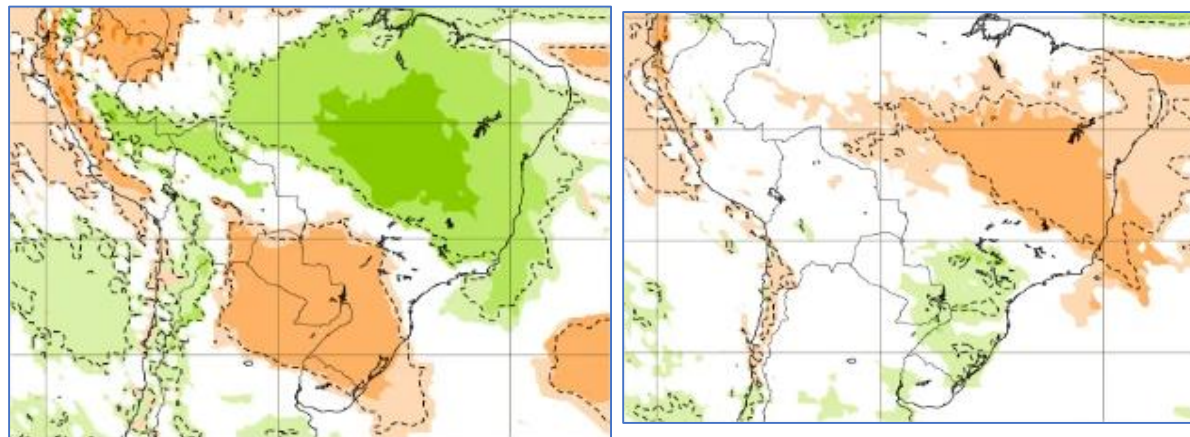
24-31 Dez

31 Dez – 07 Jan

CFS/NOAA



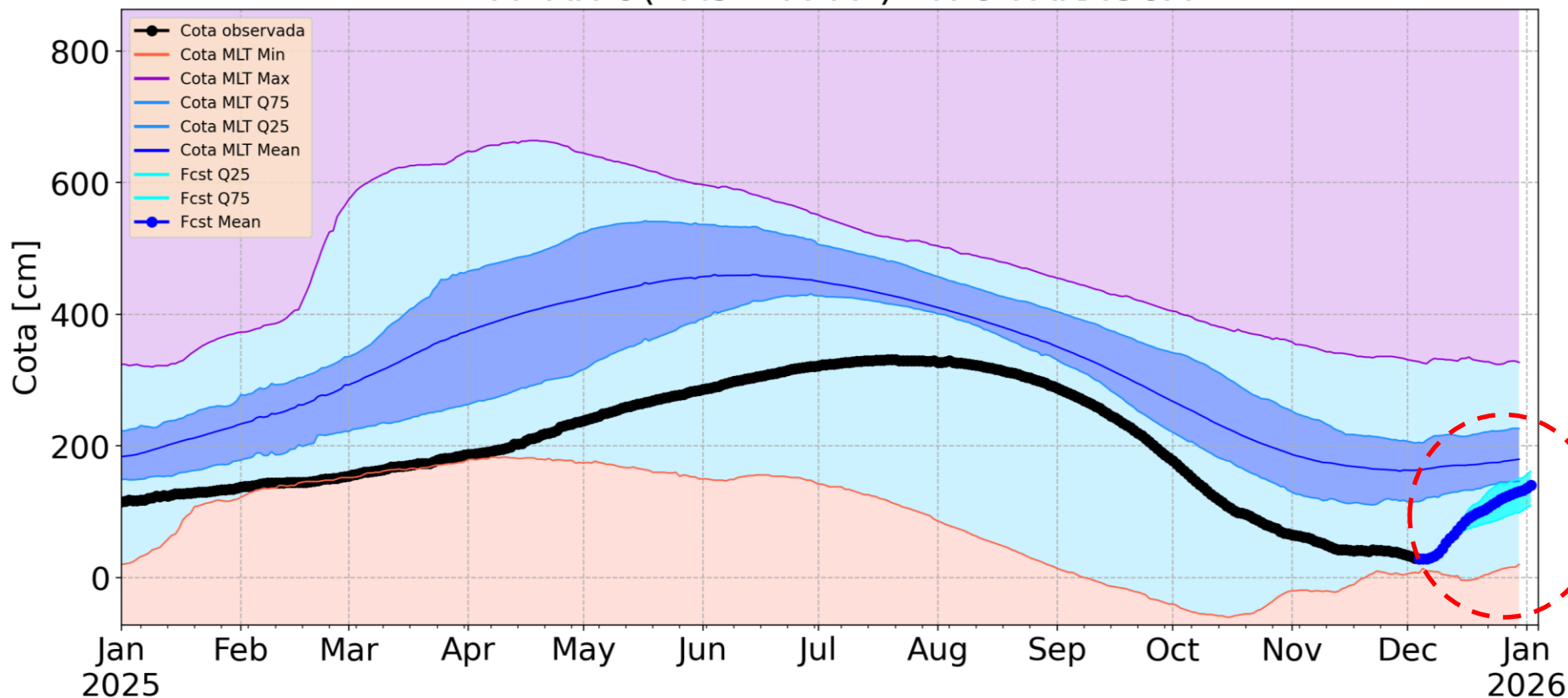
ECMWF



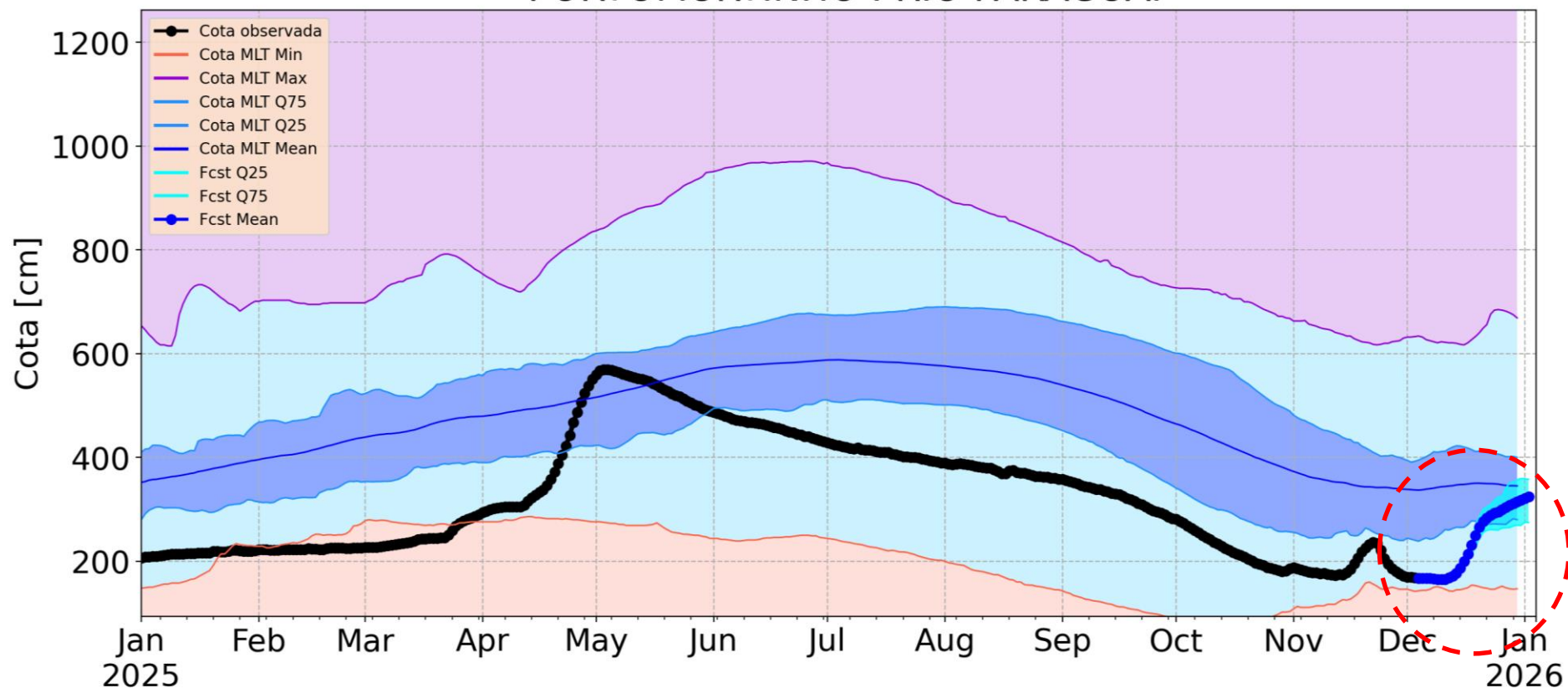
Extended range: Precipitation weekly mean anomaly, significance level: 10 % (mm)K

<-90 -80 -60 -30 -10 0 10 30 60 90 >90

Cota - Climatologia
LADARIO(BASENAVAL) : RIO PARAGUAI



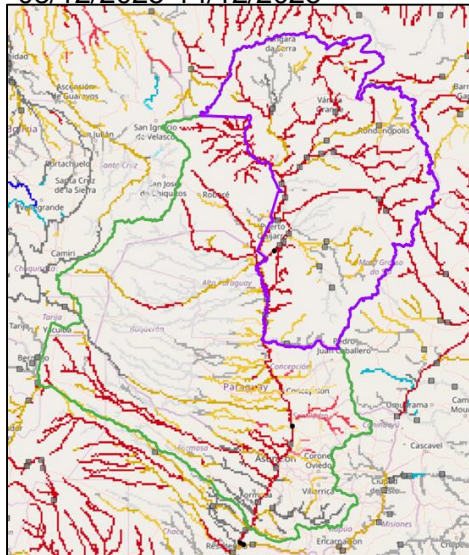
Cota - Climatologia PORTOMURTINHO : RIO PARAGUAI



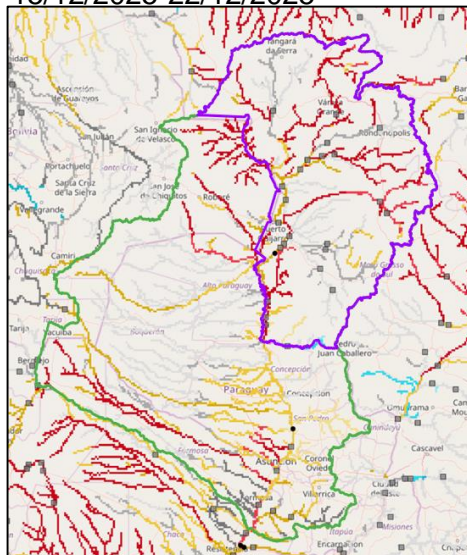
Previsão Sub-sazonal de vazões (45 dias) para a Bacia do Rio Paraguai (Sistema Global de Previsão de Vazão - GloFAS)

Previsão: 08/12/2025 – 19/01/2026

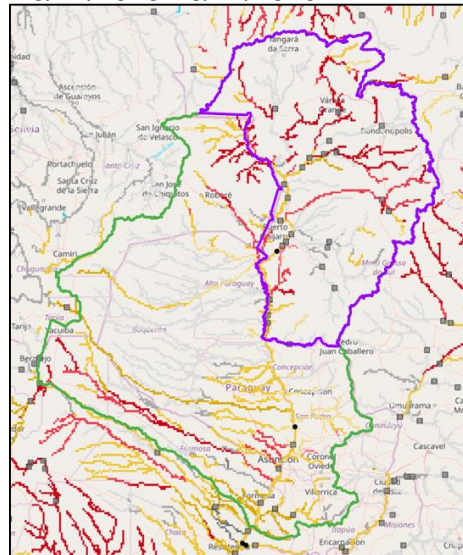
08/12/2025-14/12/2025



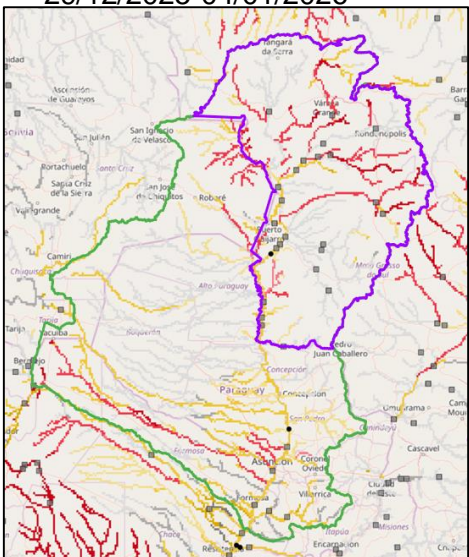
15/12/2025-22/12/2025



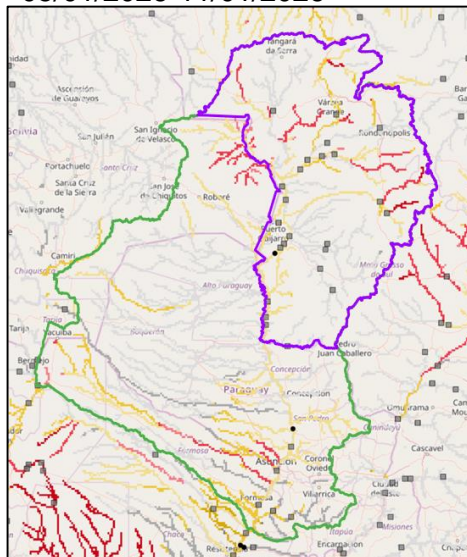
23/12/2025-28/12/2025



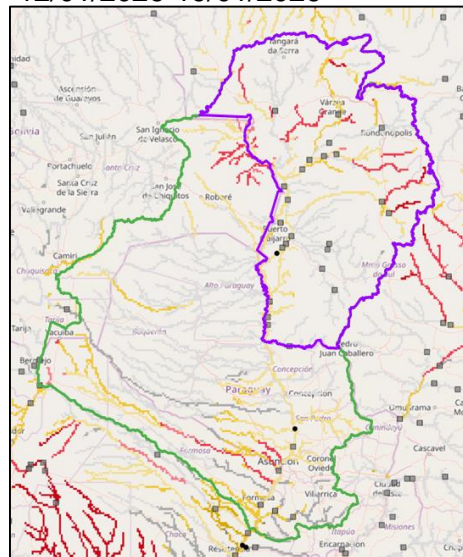
29/12/2025-04/01/2026



05/01/2026-11/01/2026



12/01/2026-19/01/2026



 Bacia Alto Paraguai
 Bacia Rio Paraguai

Categoria de anomalia de vazões (percentil)

Muito abaixo (1-10)

Abaixo (10-25)

Média (25-75)

Acima (75-90)

Muito acima (90-100)

Categoria de incerteza

Baixa (0-10) Média (10-20) Alta (>20)

Fonte: Previsão Meteorológica: ECMWF

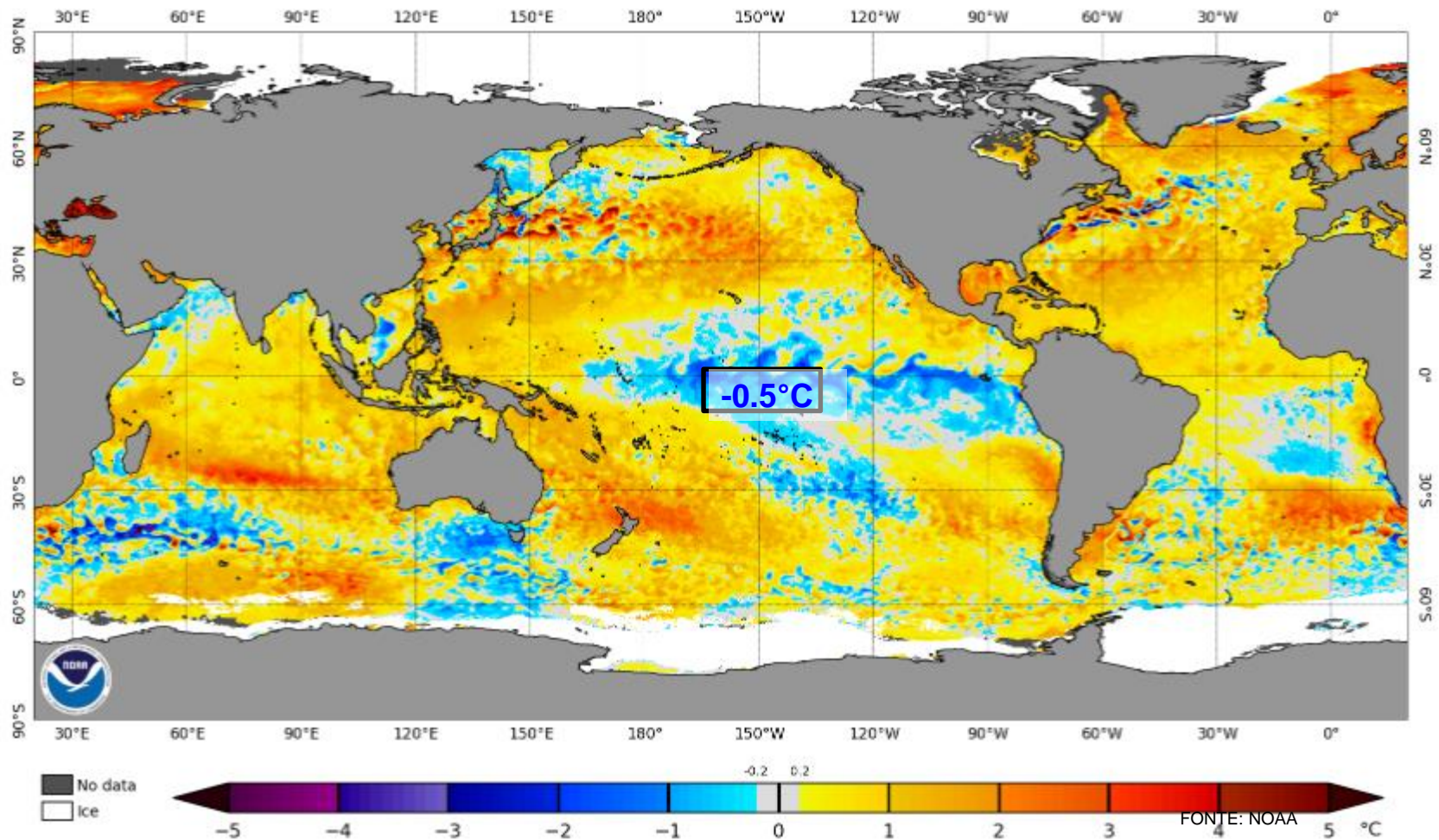
Previsão de vazão: Lisflood/GloFAS Forecast

<https://www.globalfloods.eu/glofas-forecasting/>



Status Atual: La Niña

NOAA Coral Reef Watch Daily 5km SST Anomalies (v3.1) 8 Dec 2025

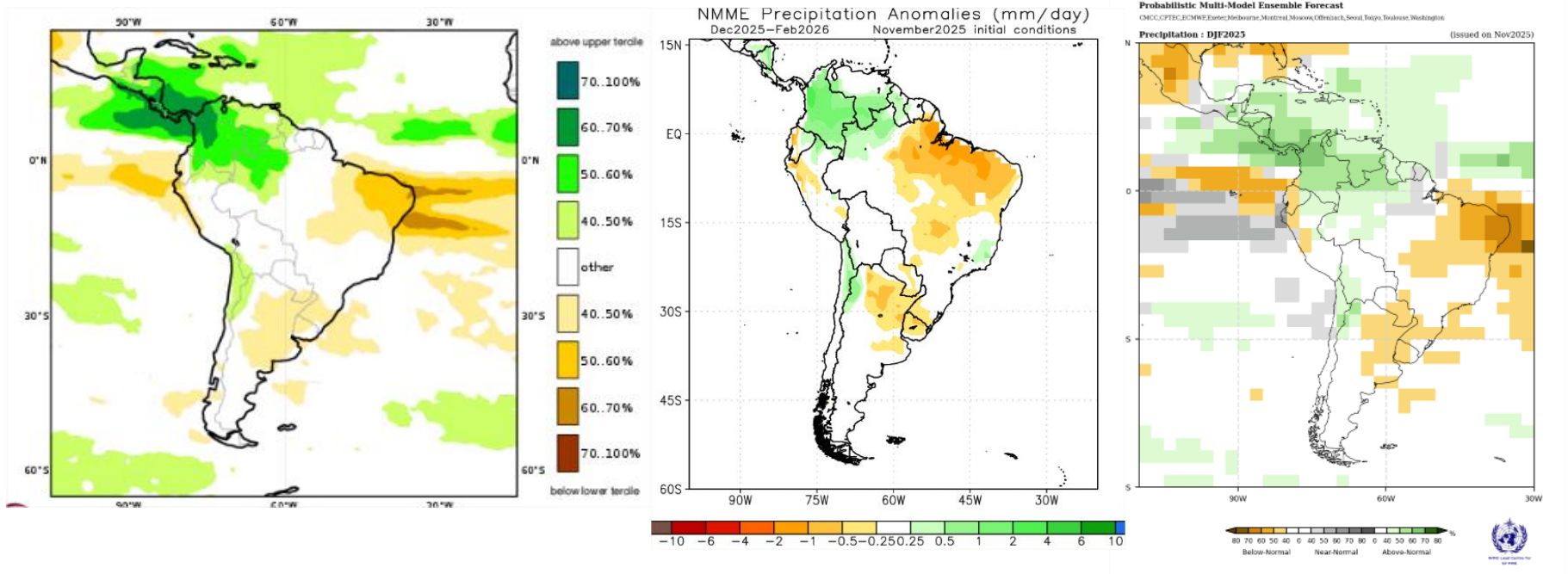


Previsão Sazonal de Chuva Multi-Modelo

Dezembro-Janeiro-Fevereiro

Previsão Sazonal de Chuva Multi-Modelo

Dezembro-Janeiro-Fevereiro



Modelos Europeus

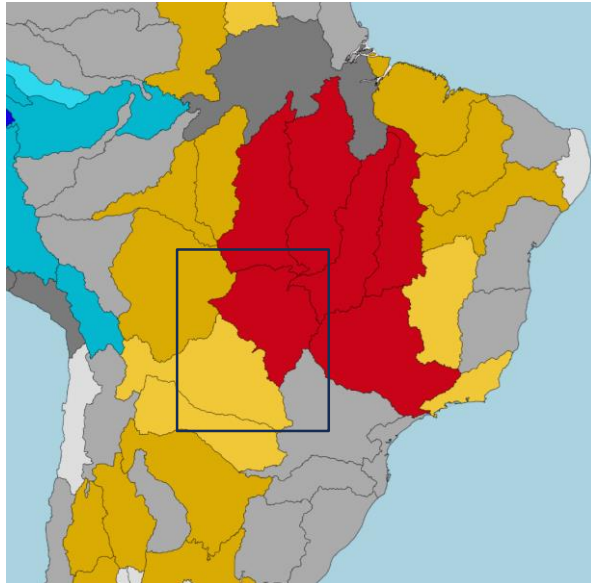
Modelos Norte Americanos

Modelos da WMO

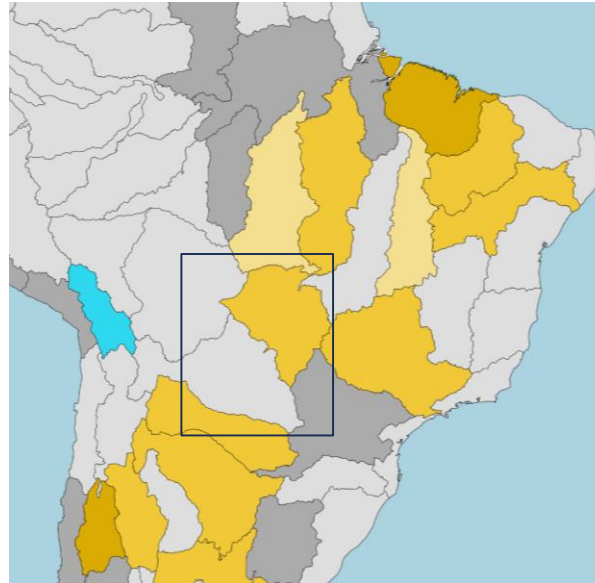
Previsão sazonal de vazões (DJF) para a Bacia do Rio Paraguai (Sistema Global de Previsão de Vazão - GloFAS)

Bacias

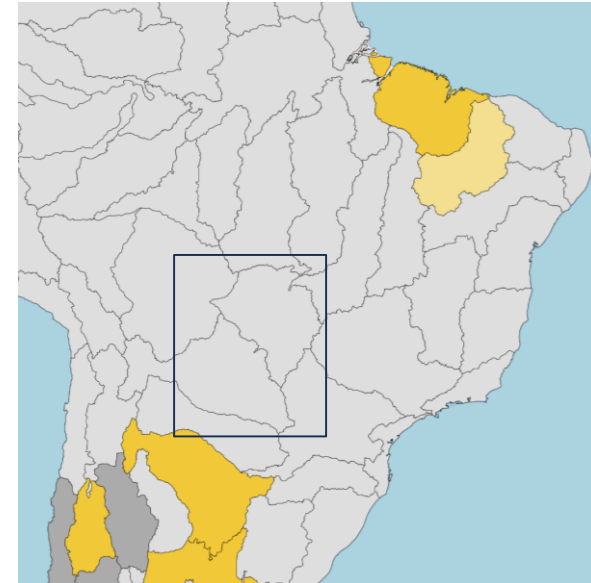
Dezembro



Janeiro



Fevereiro



Fonte: Previsão Meteorológica: ECMWF
Previsão de vazão: Lisflood/GloFAS Forecast
<https://www.globalfloods.eu/glofas-forecasting/>



Categoria de anomalia de vazões (percentil)	Categoria de incerteza		
	Baixa (0-10)	Média (10-20)	Alta (<20)
Muito abaixo (1-10)			
Abaixo (10-25)			
Média (25-75)			
Acima (75-90)			
Muito acima (90-100)			