

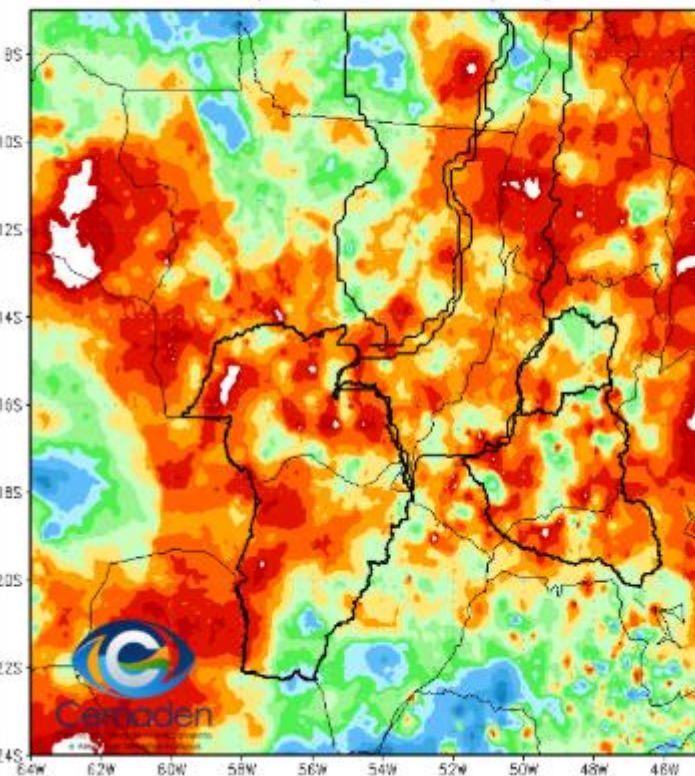


Monitoramento, previsões e impactos da situação de seca no Alto Paraguai

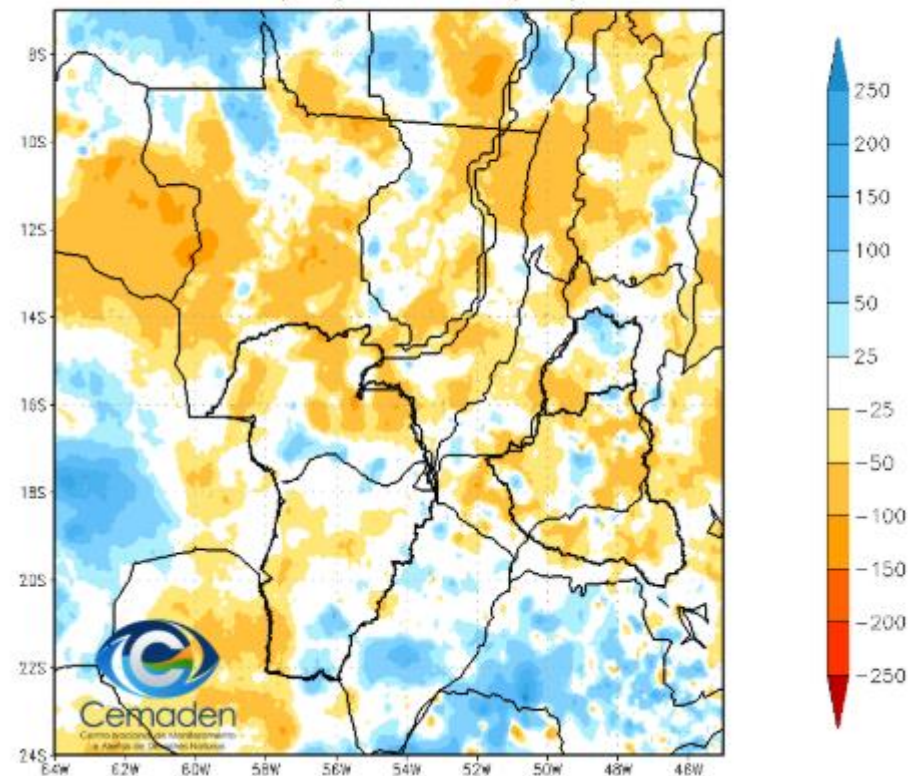
07 de Novembro de 2025

Precipitação nos últimos 30 dias

Precipitação Acumulada (mm) A.S.
Período: 07/10/2025 a 06/11/2025

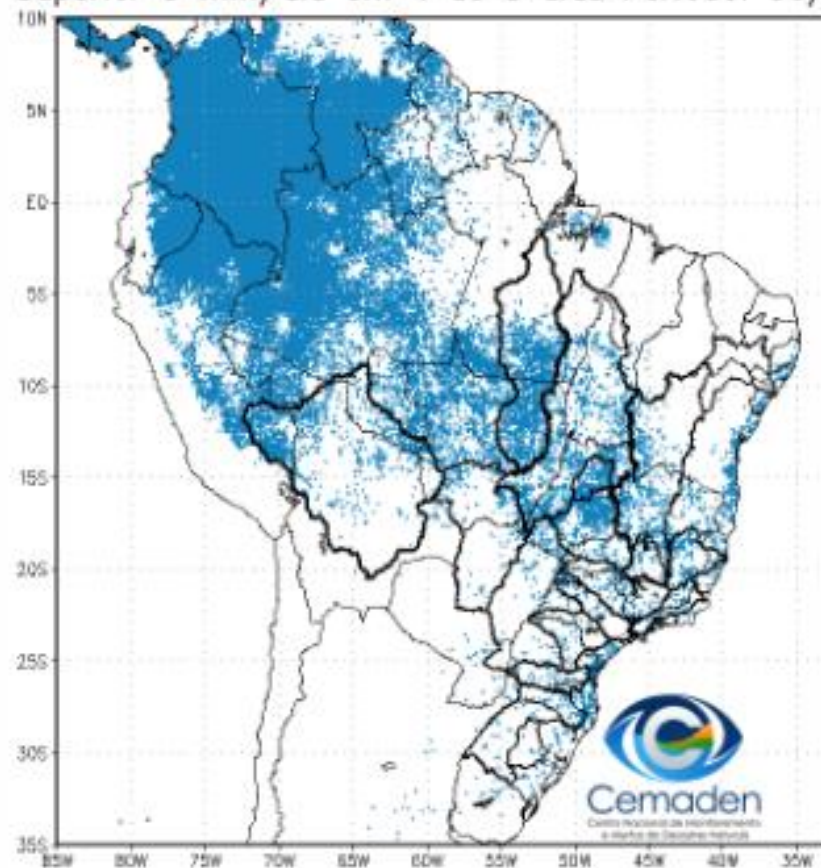


Anomalia de Precipitação (mm) A.S.
Período: 07/10/2025 a 06/11/2025

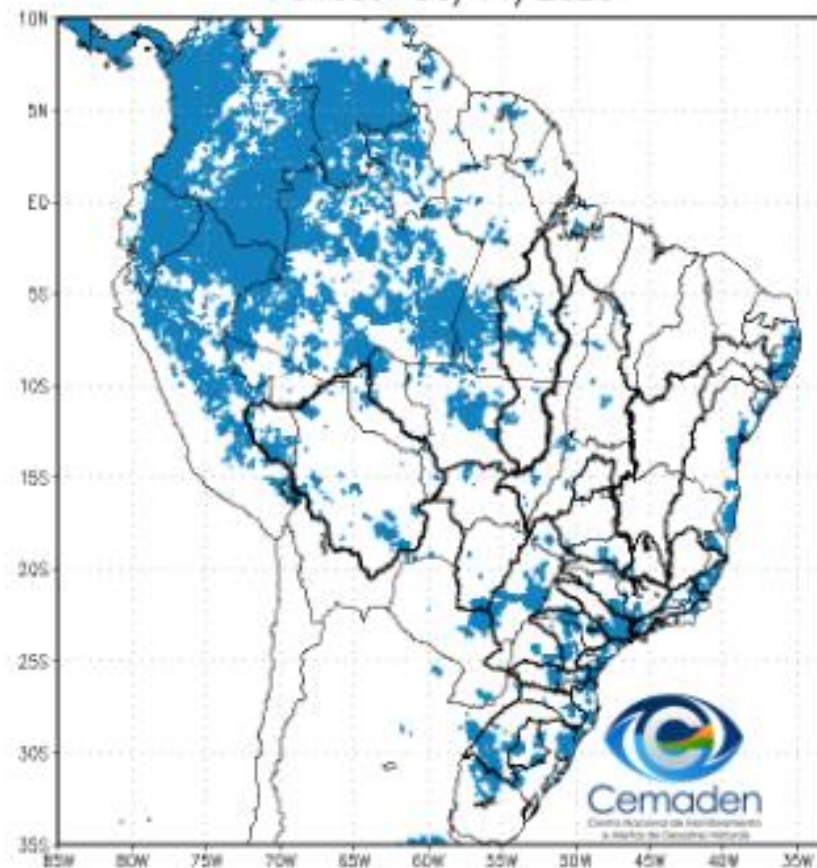


Situação da Estação Chuvosa

Climatologia da Precipitação (2001–2024)
Superior 3 mm/dia em 4 de 5 dias Período: 06/11

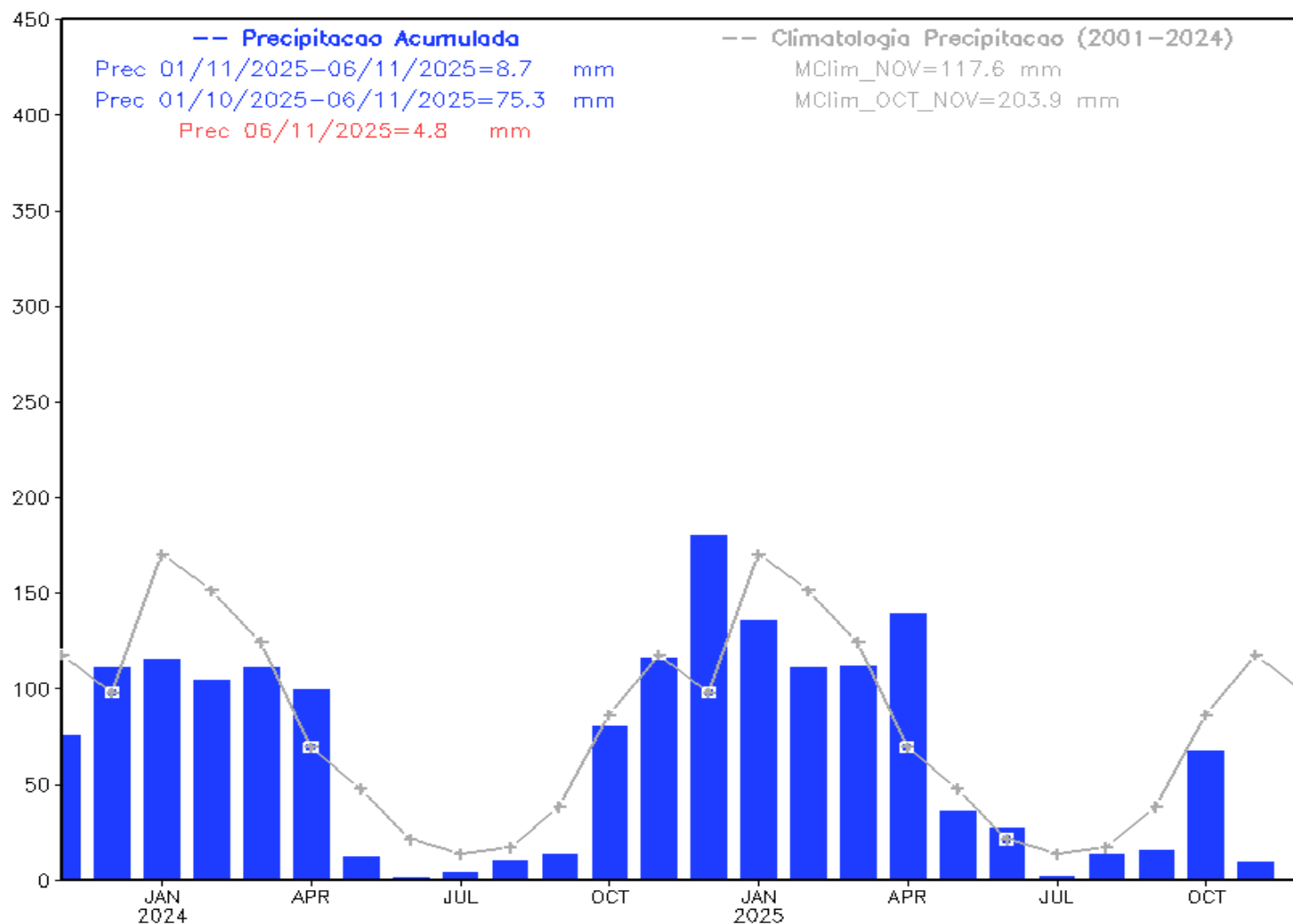


Precipitação A.S. Superior a 3 mm/dia por 4 de 5 dias
Período: 06/11/2025



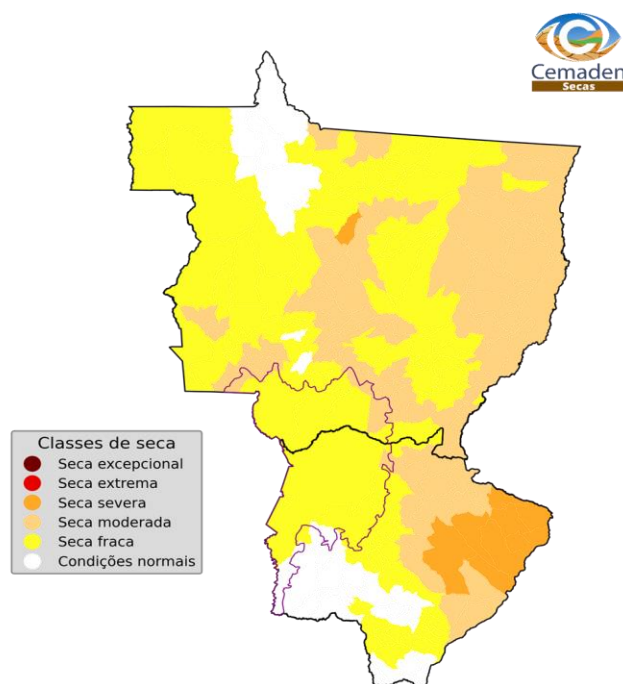
Precipitação nos últimos dois anos

Precipitacao Bacia do Rio Paraguai desde NOV 2023



ÍNDICE INTEGRADO DE SECA: ANÁLISE POR **MUNICÍPIOS**

**IIS-03
OBSERVADO**

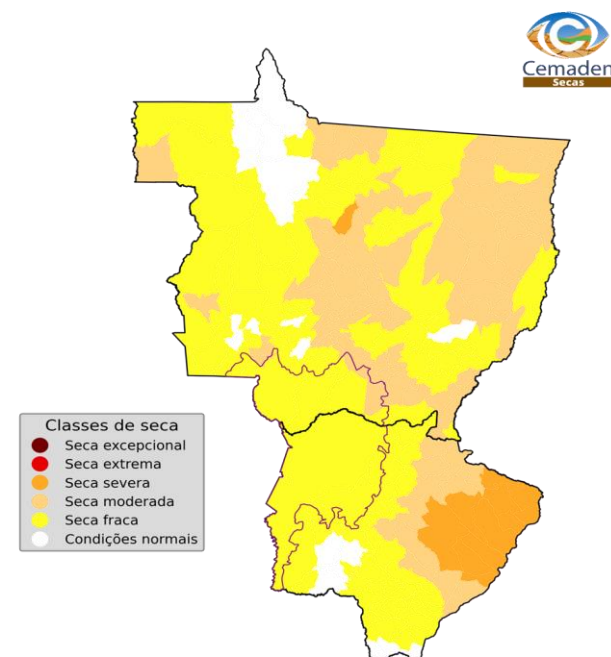


Número de municípios
por classes de seca:

Seca excepcional:	0 (0.0%)
Seca extrema:	0 (0.0%)
Seca severa:	0 (0.0%)
Seca moderada:	12 (42.9%)
Seca fraca:	13 (46.4%)
Condições normais:	3 (10.7%)

Índice Integrado de Seca - 3 meses (IIS3)
outubro 2025
Fonte: Cemaden/MCTI

**IIS-06
OBSERVADO**



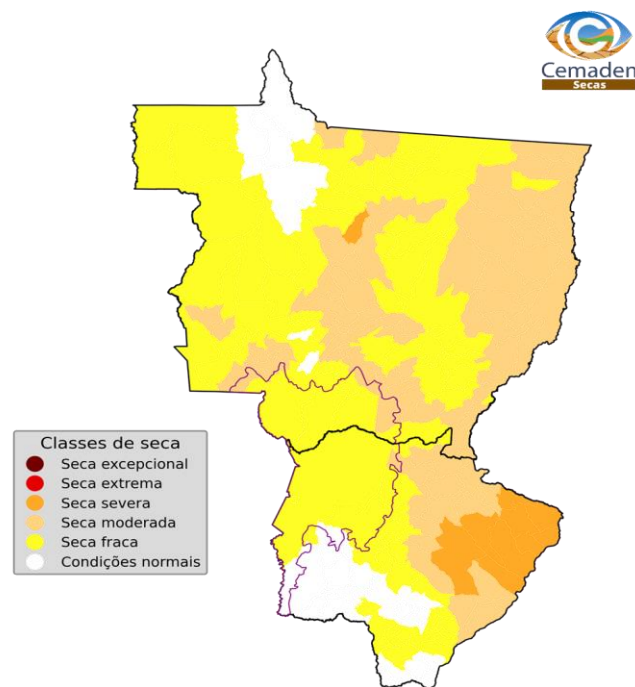
Número de municípios
por classes de seca:

Seca excepcional:	0 (0.0%)
Seca extrema:	0 (0.0%)
Seca severa:	0 (0.0%)
Seca moderada:	7 (25.0%)
Seca fraca:	21 (75.0%)
Condições normais:	0 (0.0%)

Índice Integrado de Seca - 6 meses (IIS6)
outubro 2025
Fonte: Cemaden/MCTI

ÍNDICE INTEGRADO DE SECA (3 MESES) **PREVISÃO 30 DIAS**

IIS-03 OBSERVADO
MUNICÍPIO

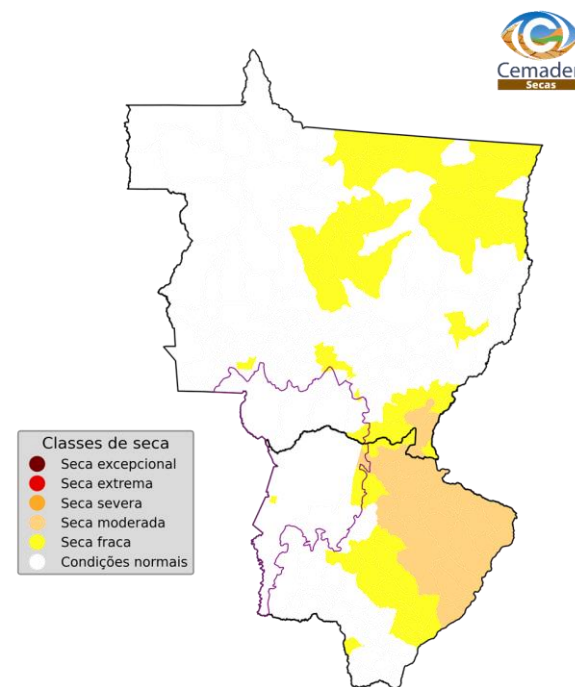


Número de municípios
por classes de seca:

Seca excepcional:	0 (0.0%)
Seca extrema:	0 (0.0%)
Seca severa:	0 (0.0%)
Seca moderada:	12 (42.9%)
Seca fraca:	13 (46.4%)
Condições normais:	3 (10.7%)

Índice Integrado de Seca - 3 meses (IIS3)
outubro 2025
Fonte: Cemaden/MCTI

IIS-03 PREVISÃO
MUNICÍPIO



Número de municípios
por classes de seca:

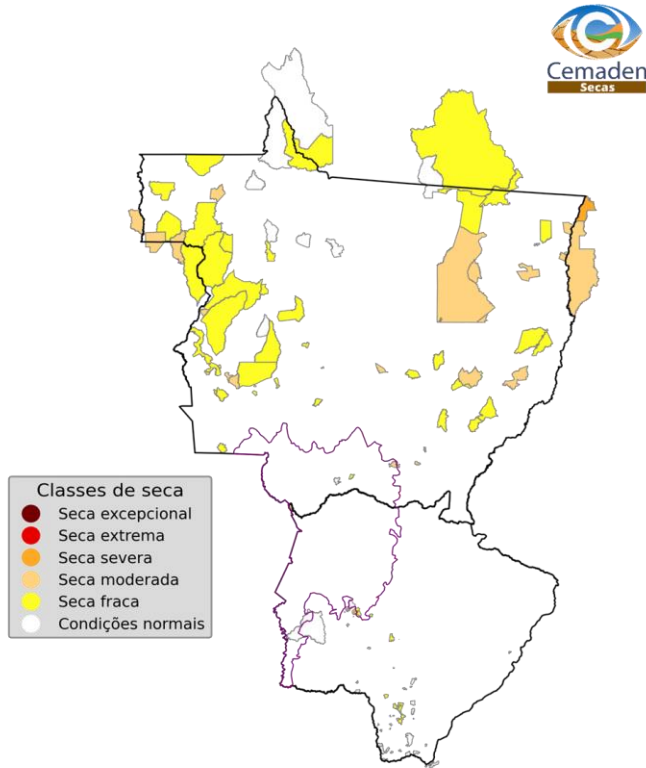
Seca excepcional:	0 (0.0%)
Seca extrema:	0 (0.0%)
Seca severa:	0 (0.0%)
Seca moderada:	1 (3.6%)
Seca fraca:	7 (25.0%)
Condições normais:	20 (71.4%)

Índice Integrado de Seca - 3 meses, previsão (IIS3p)
novembro 2025
Fonte: Cemaden/MCTI

ÍNDICE INTEGRADO DE SECA (IIS-03)

TERRAS INDÍGENAS

ASSENTAMENTOS



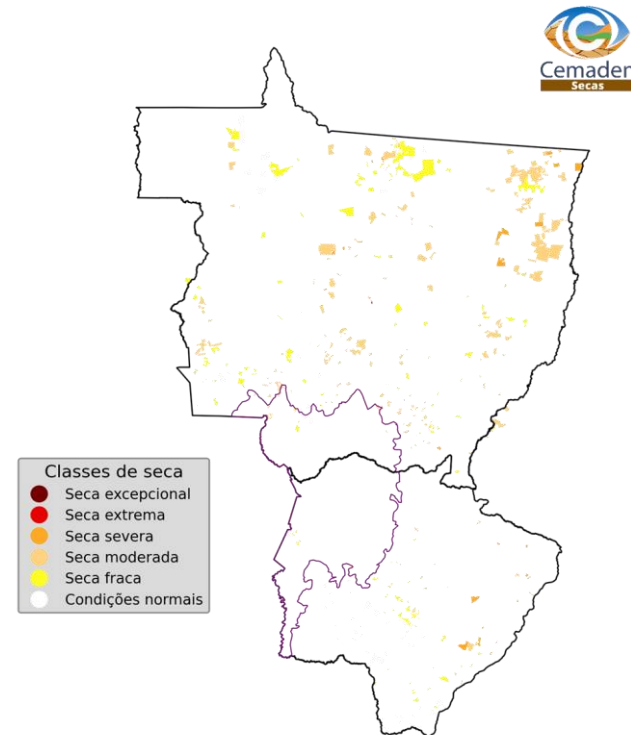
Classes de seca

- Secca excepcional
- Secca extrema
- Secca severa
- Secca moderada
- Secca fraca
- Condições normais

Número de Terras Indígenas
por classes de seca:

Secca excepcional:	0 (0.0%)
Secca extrema:	0 (0.0%)
Secca severa:	0 (0.0%)
Secca moderada:	2 (25.0%)
Secca fraca:	3 (37.5%)
Condições normais:	3 (37.5%)

Índice Integrado de Seca - 3 meses (IIS3)
outubro 2025
Fonte: Cemaden/MCTI



Classes de seca

- Secca excepcional
- Secca extrema
- Secca severa
- Secca moderada
- Secca fraca
- Condições normais

Número de Assentamentos
por classes de seca:

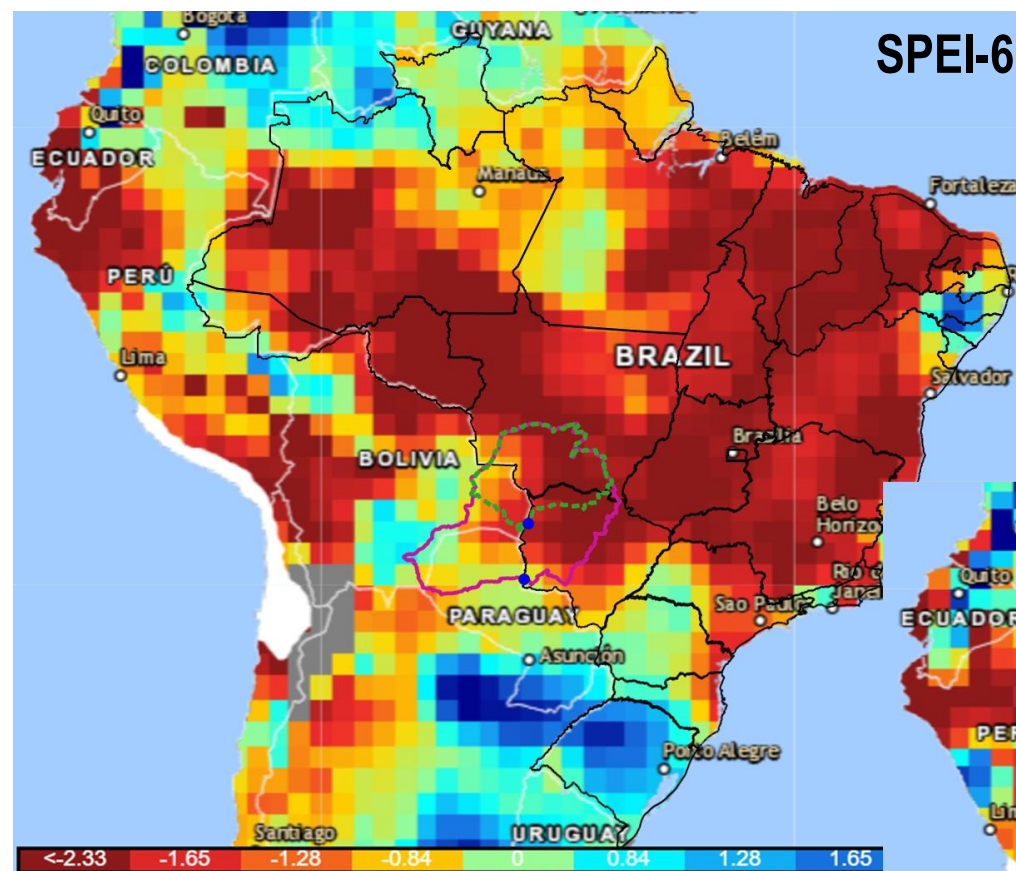
Secca excepcional:	0 (0.0%)
Secca extrema:	0 (0.0%)
Secca severa:	0 (0.0%)
Secca moderada:	16 (45.7%)
Secca fraca:	9 (25.7%)
Condições normais:	10 (28.6%)

Índice Integrado de Seca - 3 meses (IIS3)
outubro 2025
Fonte: Cemaden/MCTI

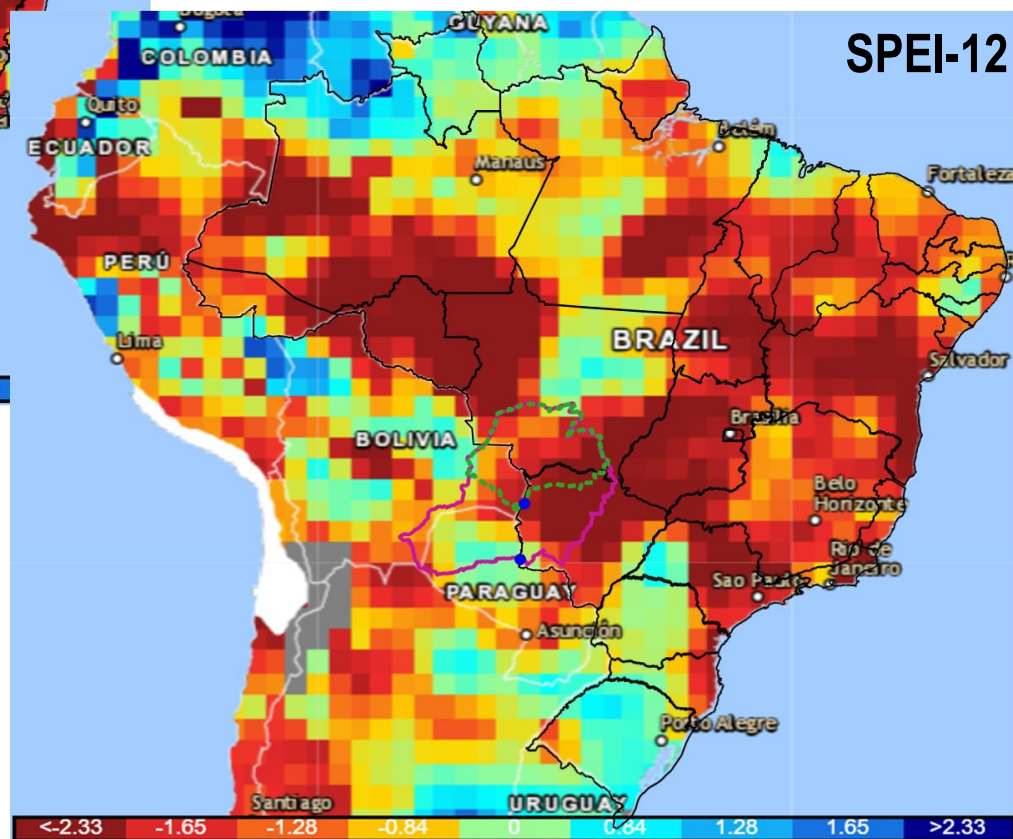
Índice Padronizado de Precipitação – Evapotranspiração Potencial – SPEI

SPEI-6

Outubro/2025

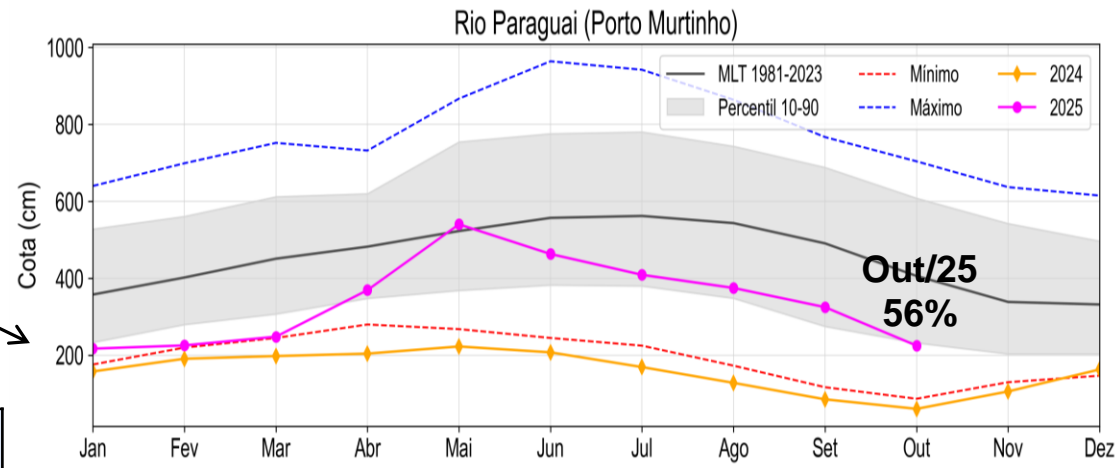
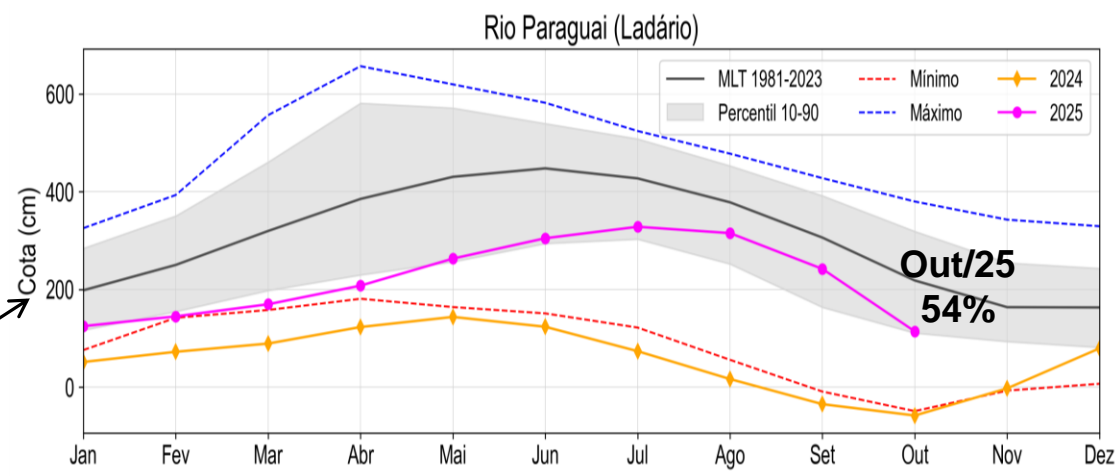
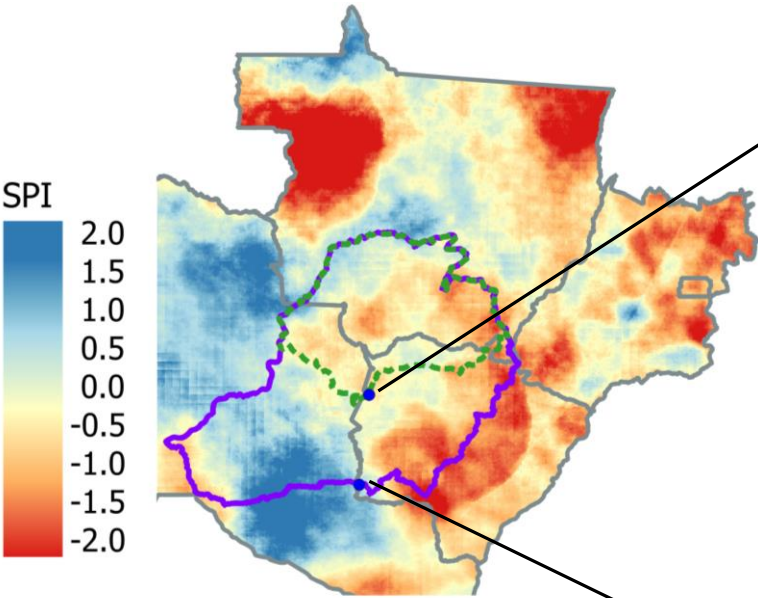


SPEI-12



Evolução dos Níveis do Rio Paraguai

SPI-12 Outubro 2025



Estação	Cota 30/Set	Cota 31/Out	Cota 06/Nov
Ladário	184 cm	66 cm	60 cm
P. Murtinho	283 cm	187 cm	168 cm

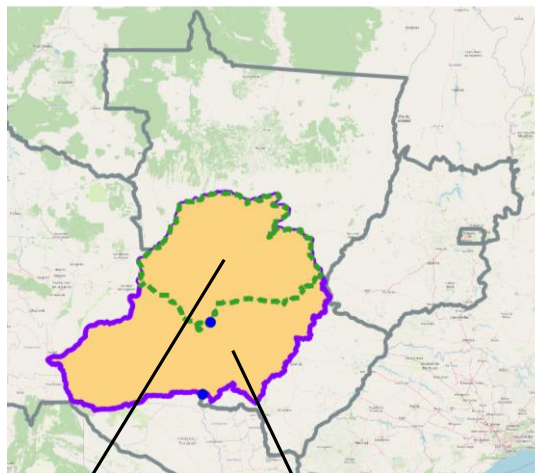


Índice Bivariado de Seca (Precipitação-Cota) - TSI

Condição Normal
Seca Fraca
Seca Moderada
Seca Severa
Seca Extrema
Seca Excepcional

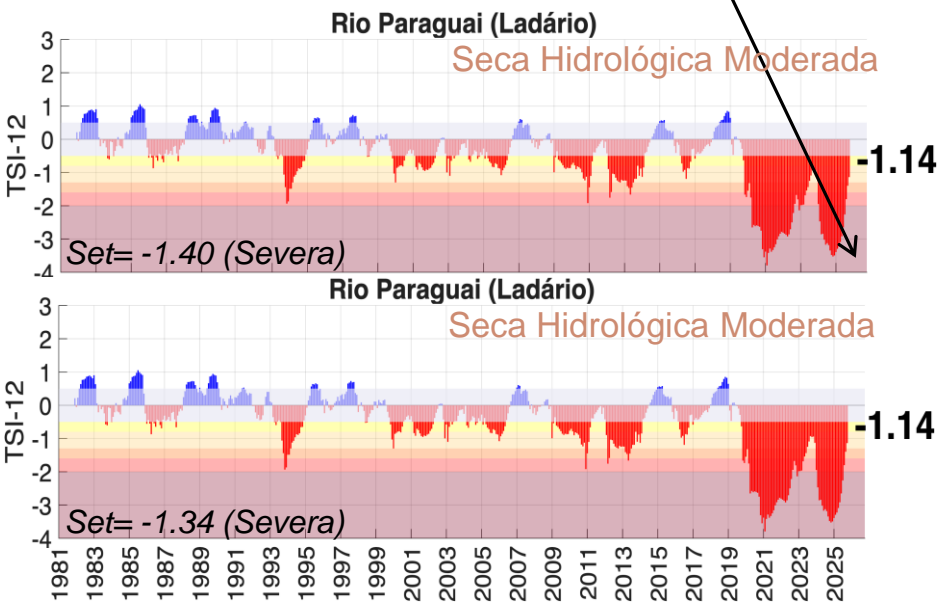


Bacia Est. Fluv. Ladário
Bacia Est. Fluv. P.Murtinho
Estações Fluviométricas

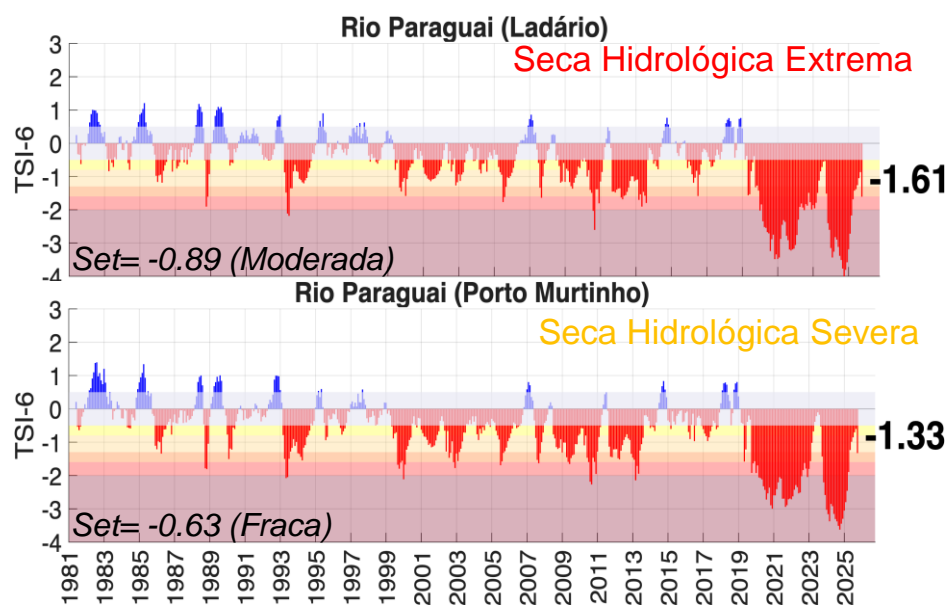


Em uma escala de curto prazo, a situação voltou a se agravar, com indicadores de seca hidrológica piores do que os observados na avaliação de 12 meses, reflexo da redução dos níveis e da limitação dos aportes naturais recentes!!

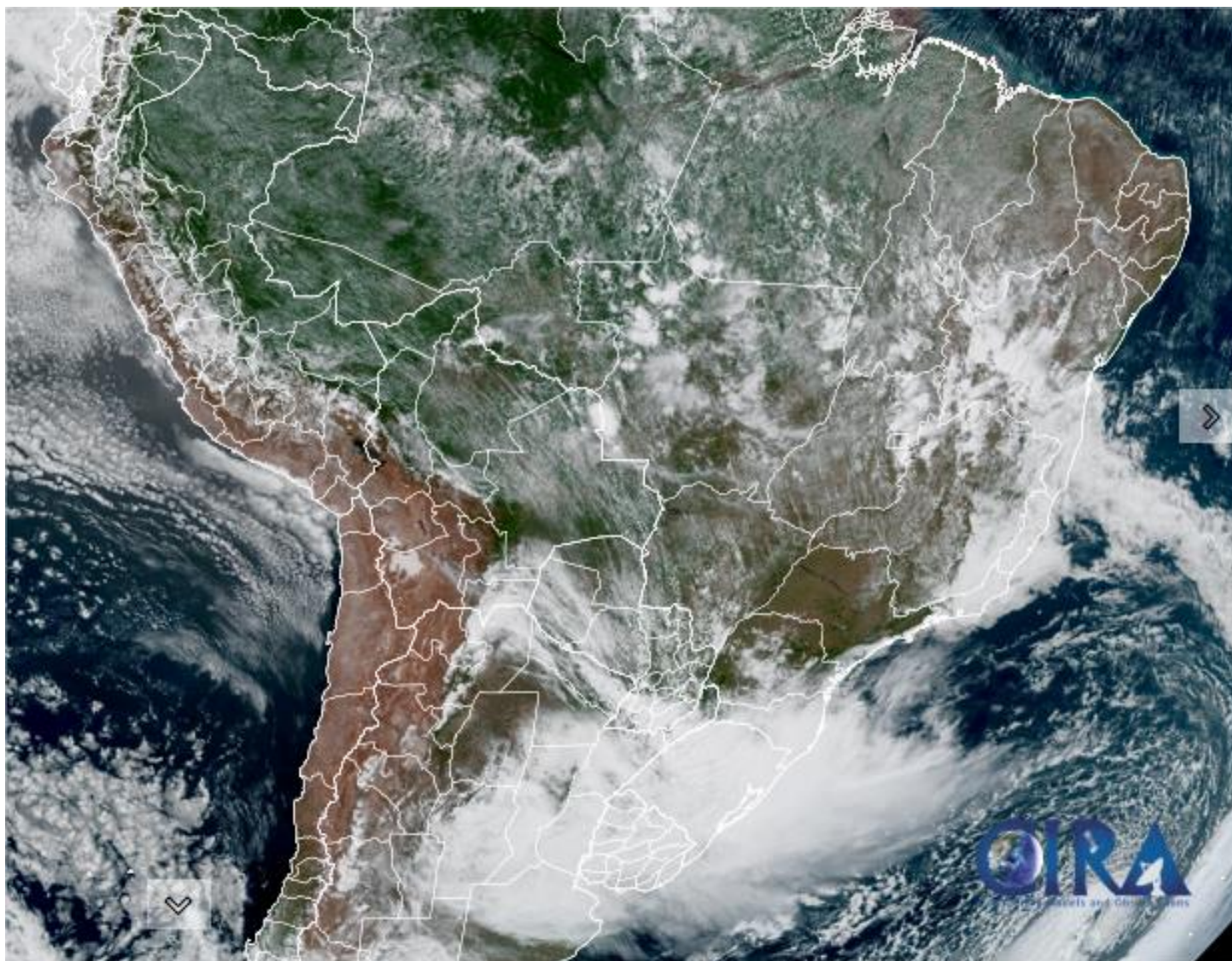
TSI-12 Outubro



TSI-6 Outubro



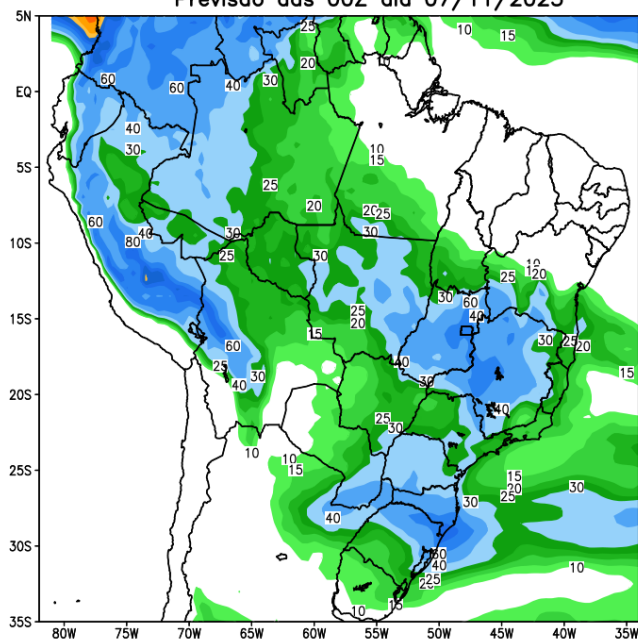
Situação meteorológica atual



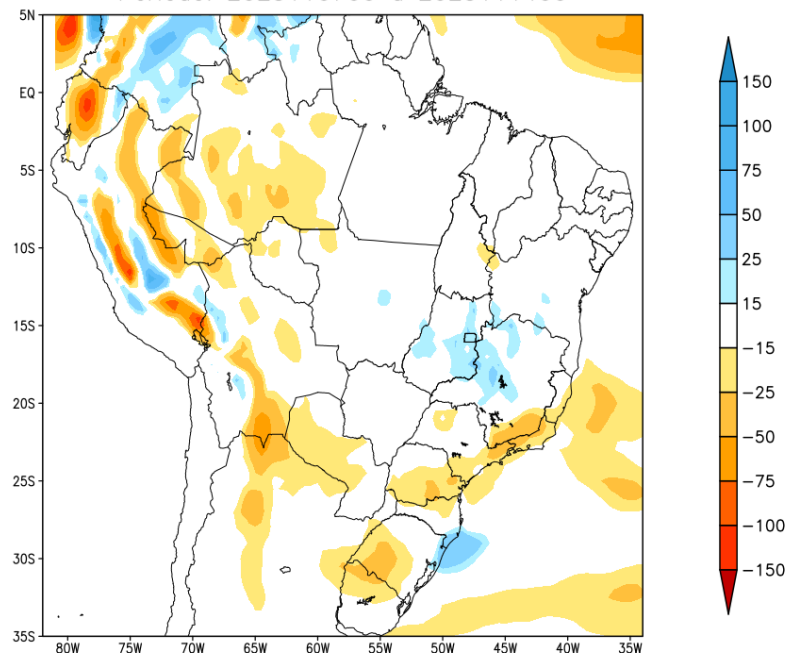
Fonte: INMET

Previsão para a próxima semana

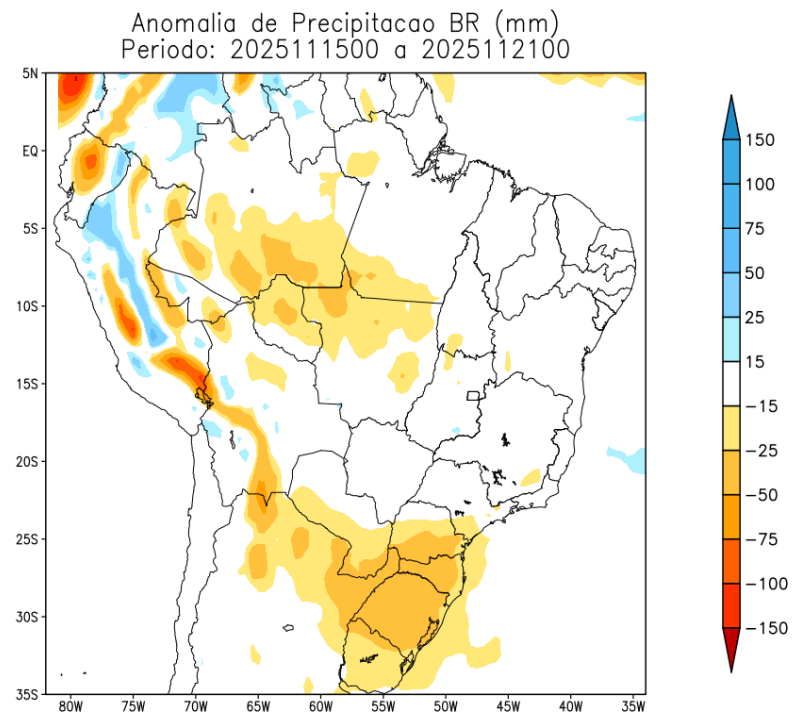
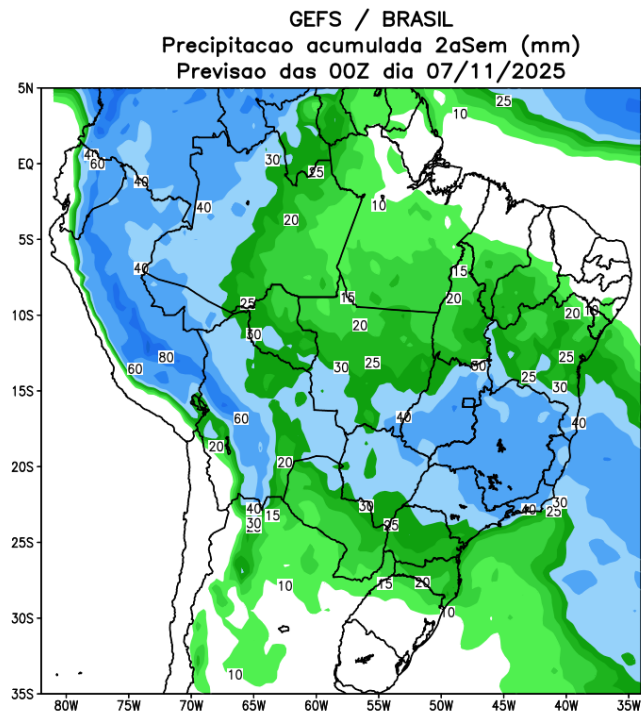
GEFS / BRASIL
Precipitacao acumulada 1aSem (mm)
Previsao das 00Z dia 07/11/2025



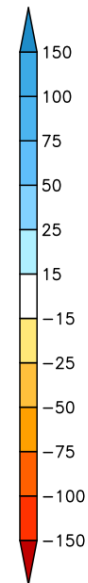
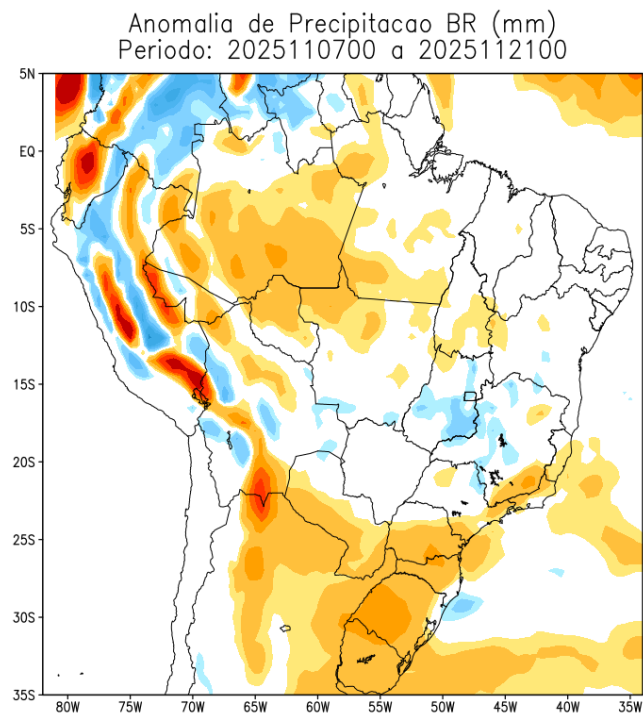
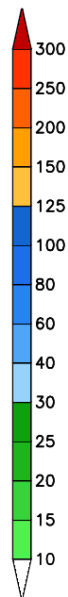
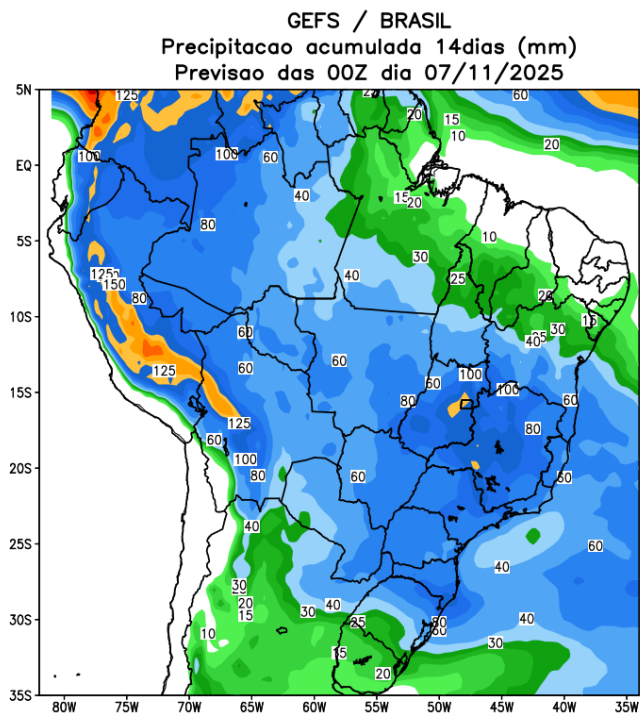
Anomalia de Precipitacao BR (mm)
Periodo: 2025110700 a 2025111400



Tendência para a segunda semana

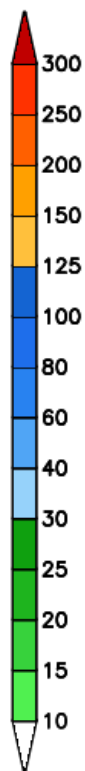
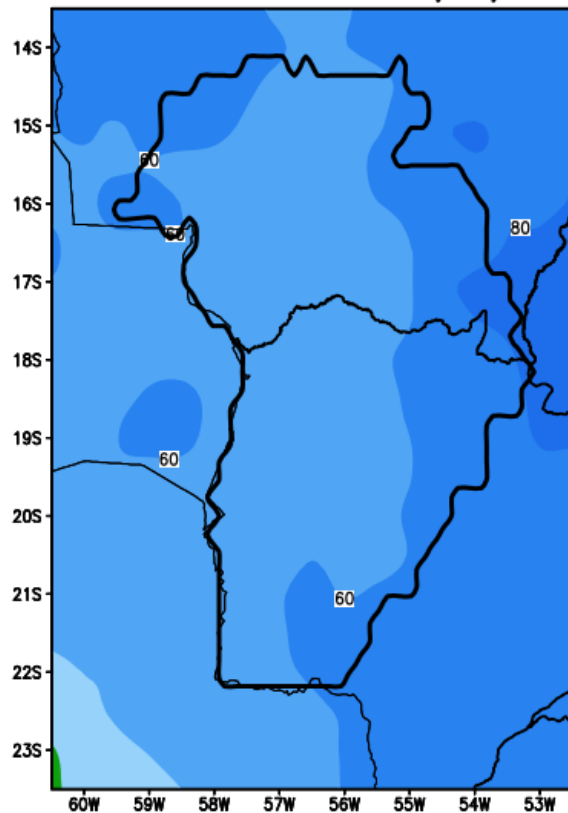


Tendência para as próximas duas semanas

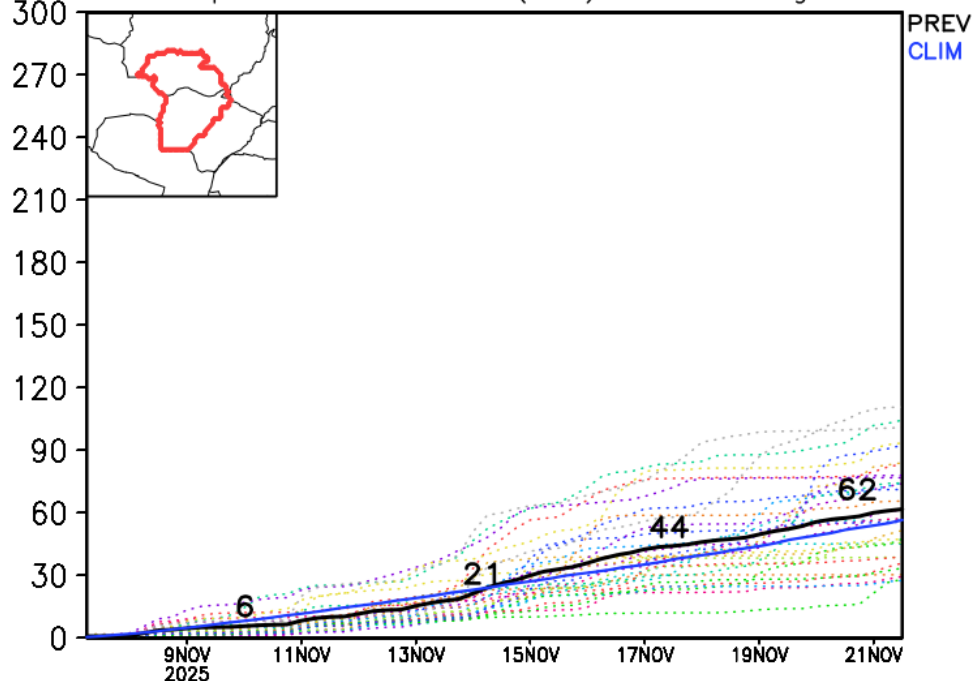


Previsão de chuva Bacia do Alto Paraguai

GEFS / Bacia do Rio Paraguai
Precipitacao acumulada em 15 dias (mm)
Previsao das 00Z dia 07/11/2025

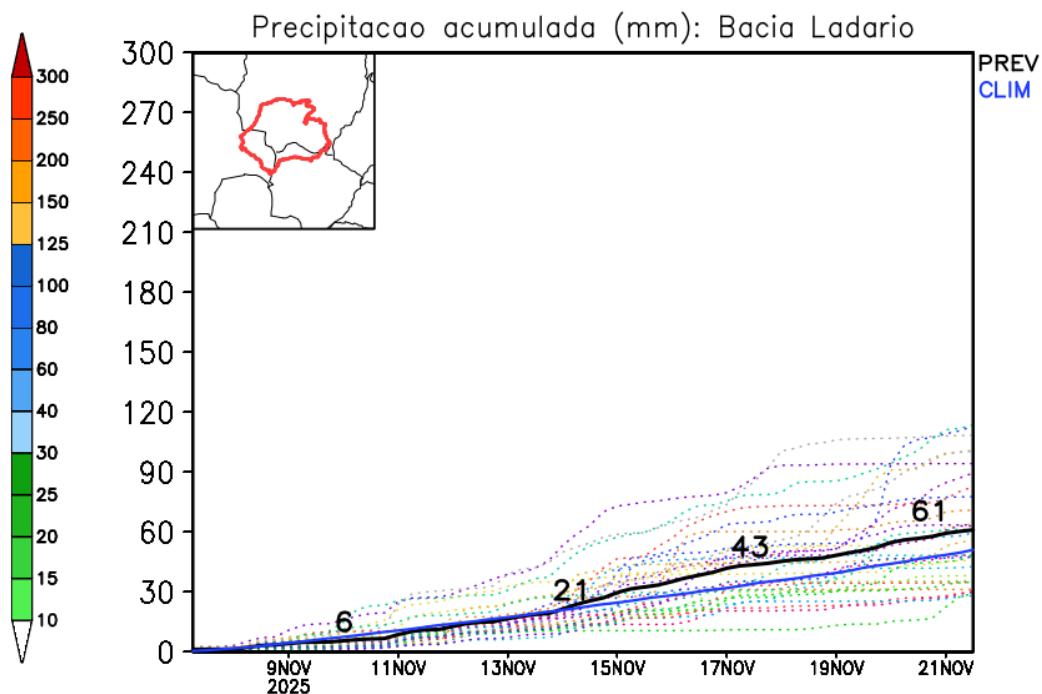
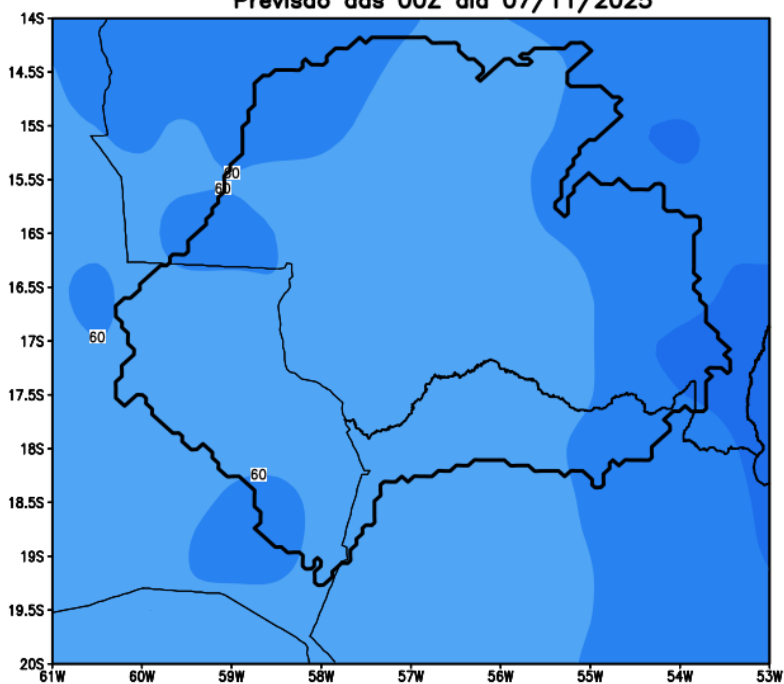


Precipitacao acumulada (mm): Bacia Paraguai



Previsão de chuva sub Bacia de Ladário

GEFS / Bacia Ladario
Precipitacao acumulada em 14 dias (mm)
Previsao das 00Z dia 07/11/2025

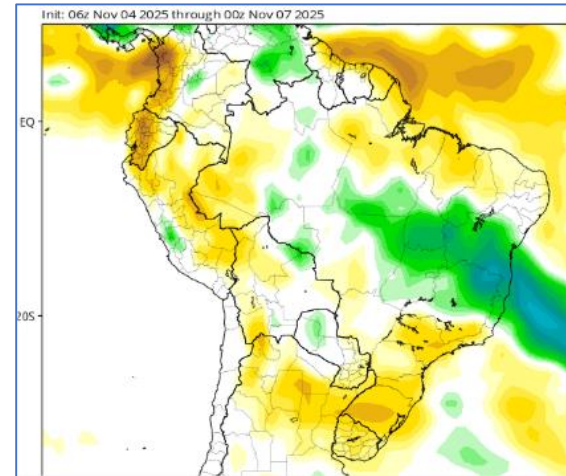
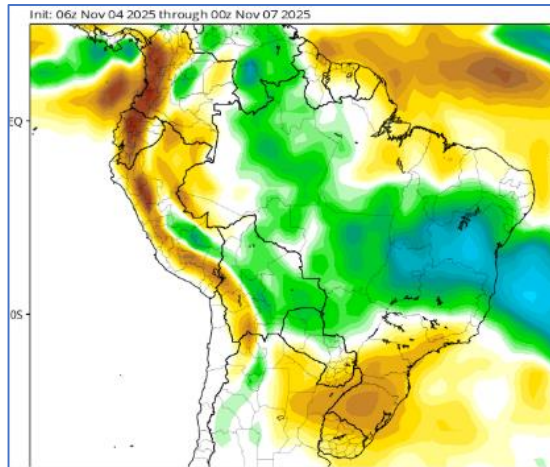


Tendência 3a e 4a semanas

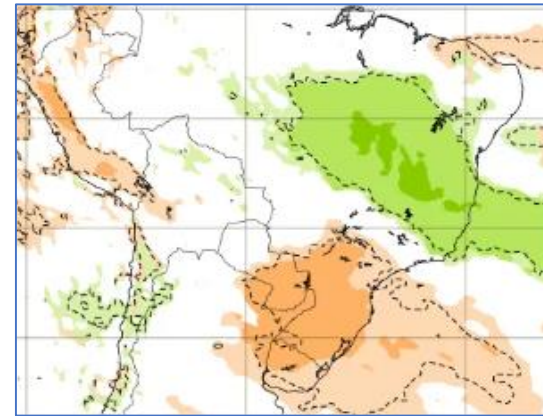
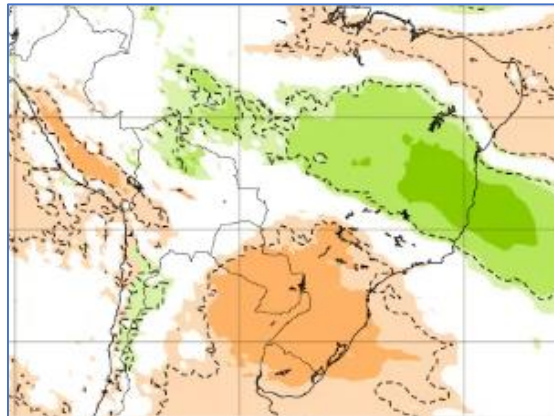
21-28 Nov

28 Nov- 05 Dez

CFS/NOAA

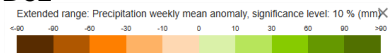


ECMWF



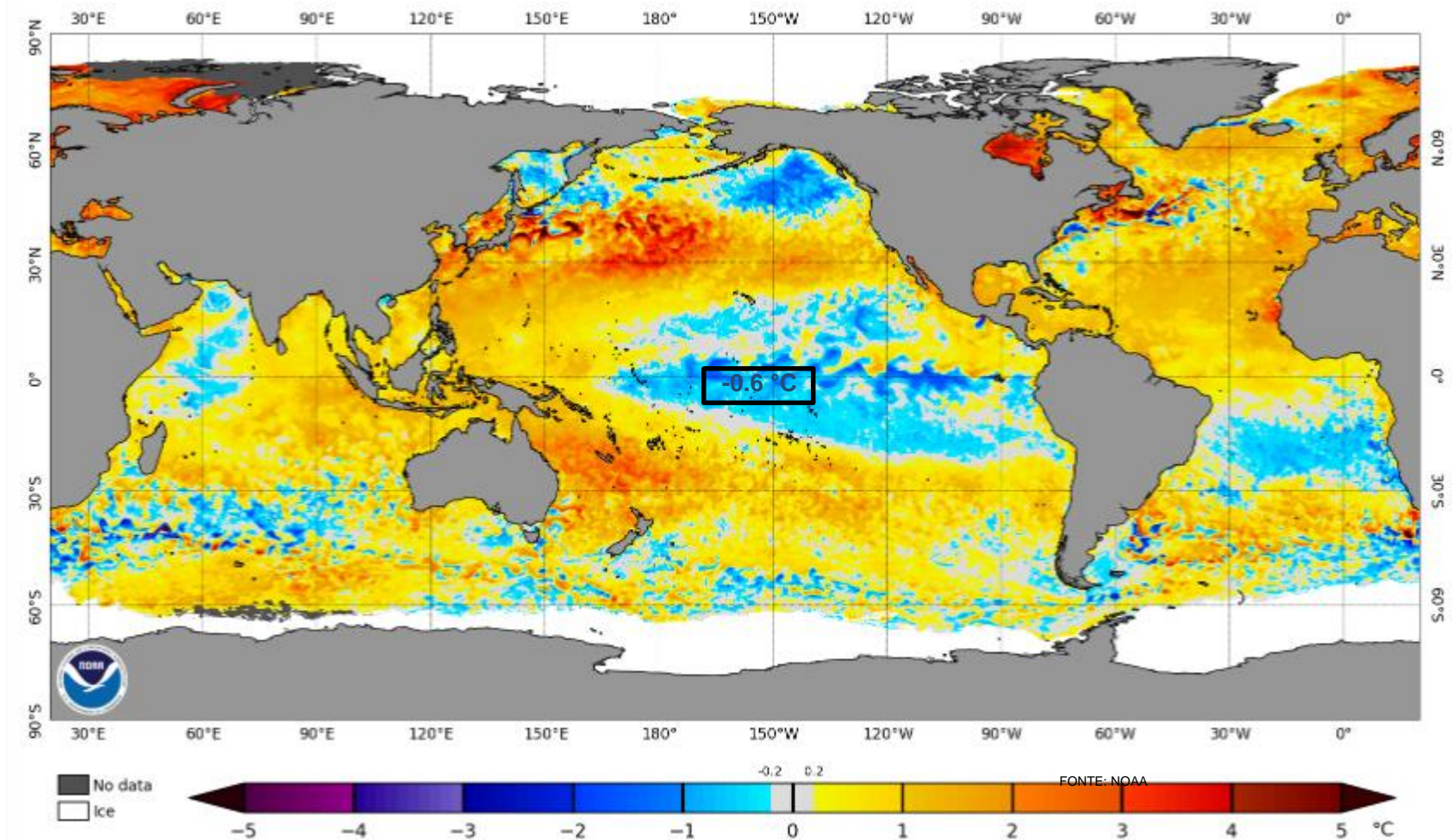
24 Nov – 01 Dez

01-08 Dez



Status Atual: **La Niña**

NOAA Coral Reef Watch Daily 5km SST Anomalies (v3.1) 5 Nov 2025

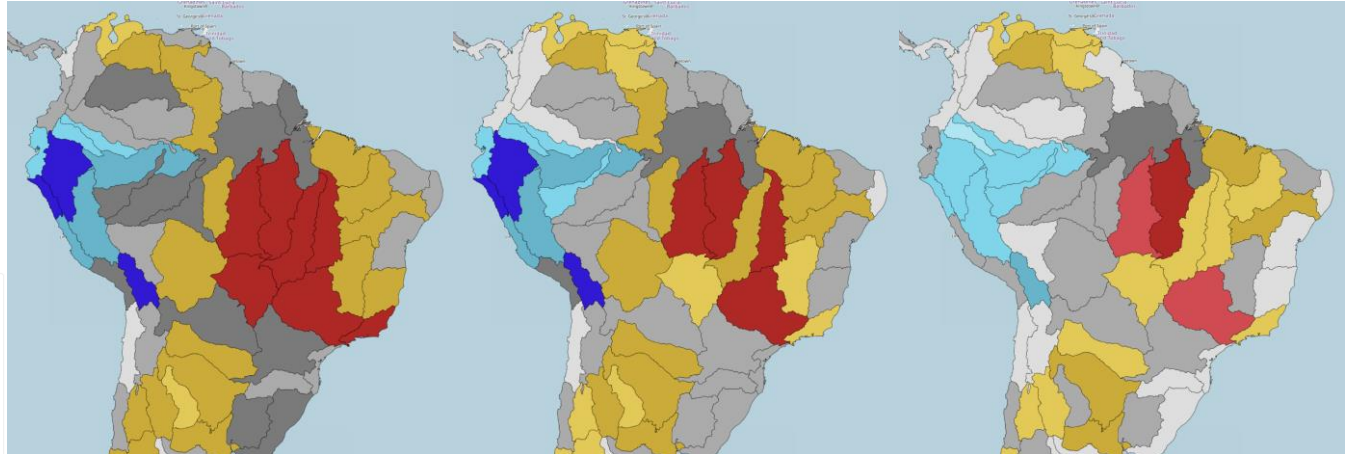


Previsão Subsazonal até 45 dias

Novembro - 10

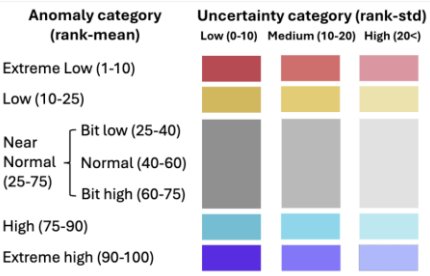
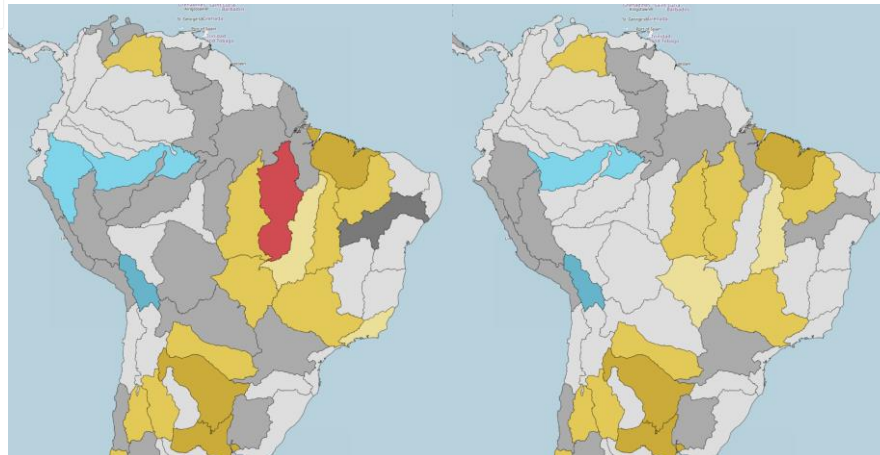
Novembro - 17

Novembro - 24



Dezembro - 01

Dezembro - 08

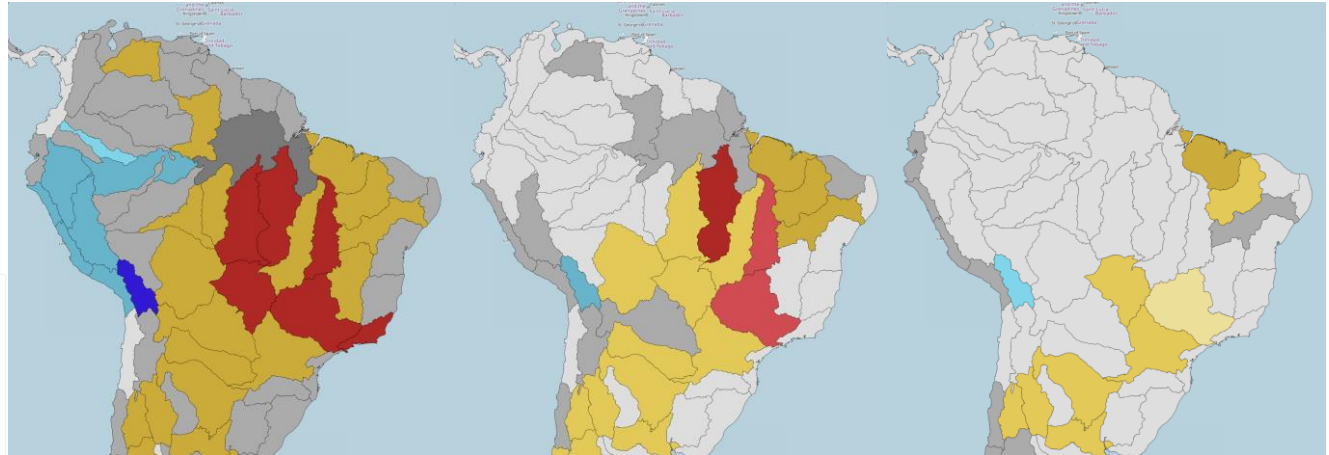


Previsão Sazonal Até 5 meses (Glofas)

Novembro

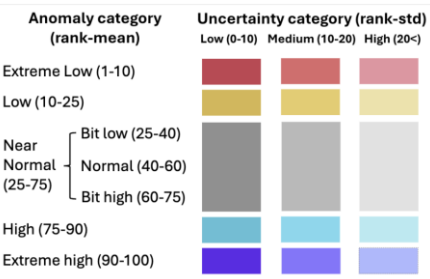
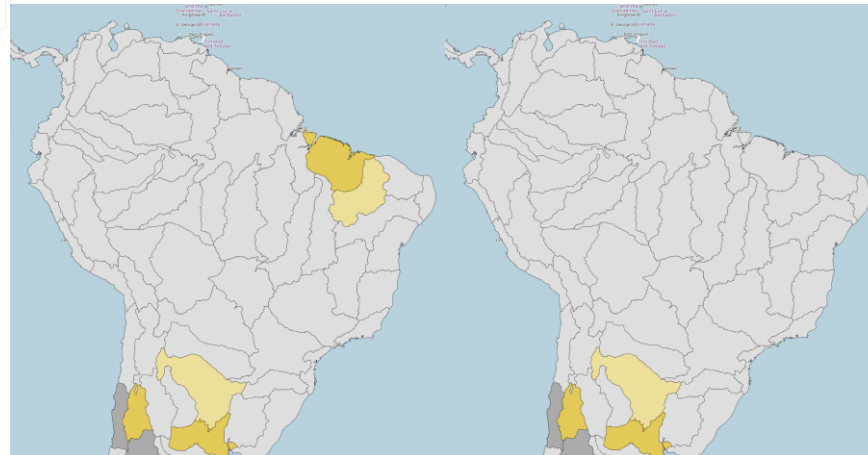
Dezembro

Janeiro

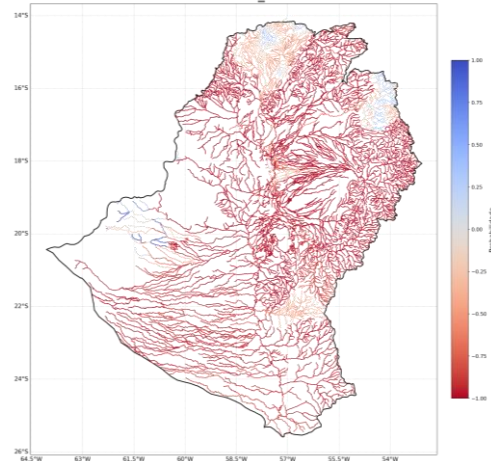


Fevereiro

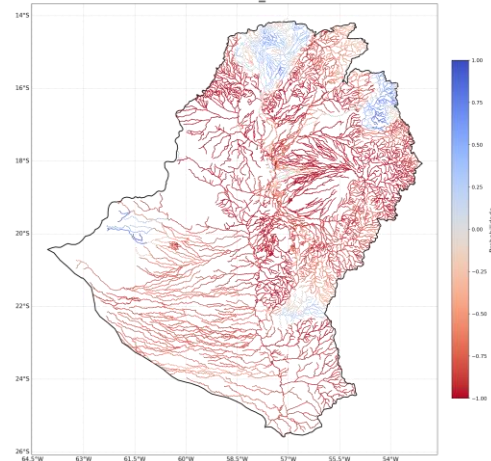
Março



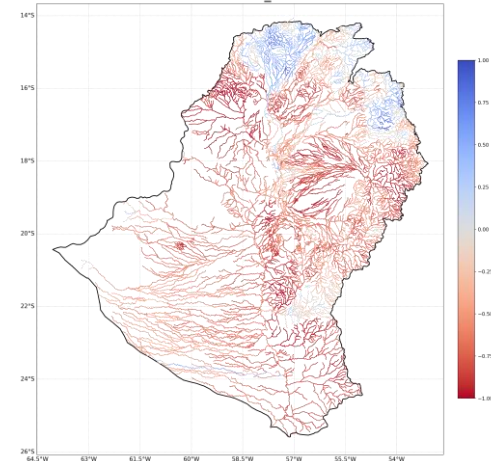
Prob. acima ou abaixo de Media_Historica — 2025-11-01



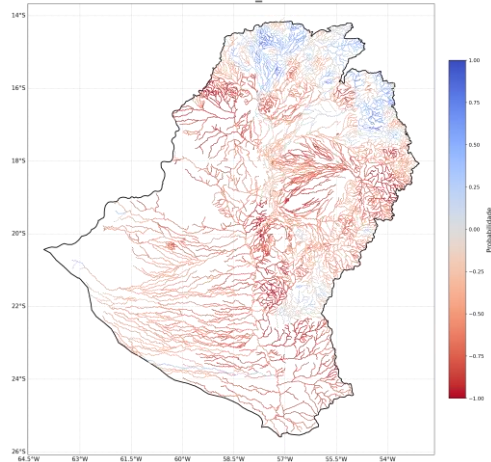
Prob. acima ou abaixo de Media_Historica — 2025-12-01



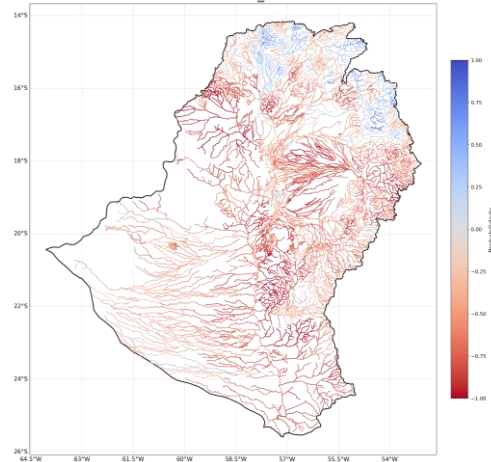
Prob. acima ou abaixo de Media_Historica — 2026-01-01



Prob. acima ou abaixo de Media_Historica — 2026-02-01



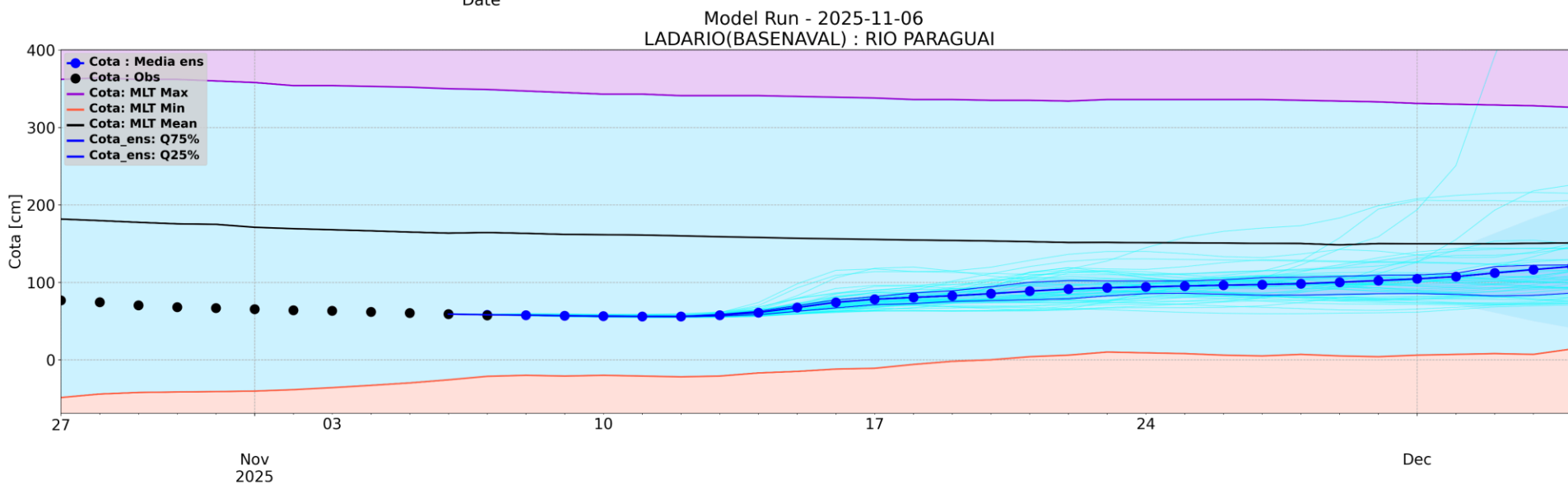
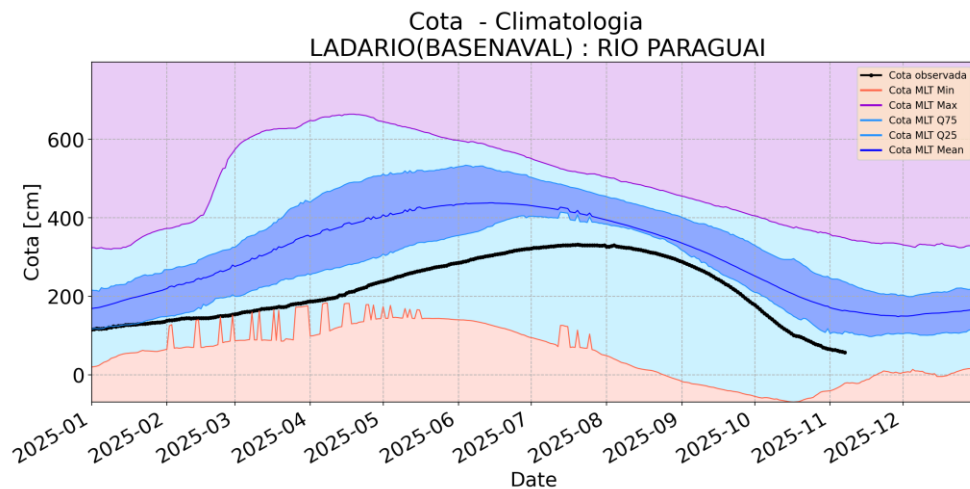
Prob. acima ou abaixo de Media_Historica — 2026-03-01



Previsão Sazonal Novembro a Março/2026



Previsão para 30 dias



Previsão para 30 dias

